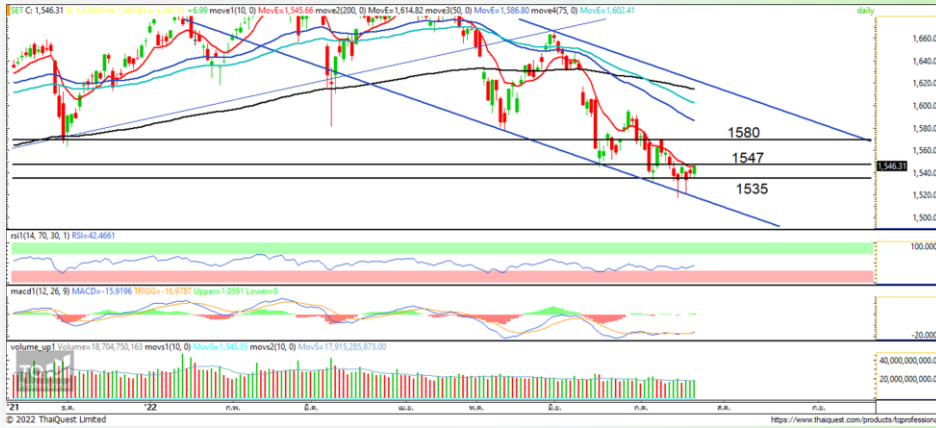


22 กรกฎาคม 2565

SET INDEX DAILY: อัด อัด สู้



ประเด็นวิเคราะห์:

SET Index แกว่งผันผวนตามกรอบ 1535-1547 จุด ปัจจุบันมาปิดที่ 1546.31 จุด ด้วยมูลค่าการซื้อขาย 5.6 หมื่นล้านบาท

SET Index พยายามประคองตัวกลับมาได้ค่อนข้างดีและมาปิดจ่อตรงบริเวณ EMA 10 วันซึ่งถือเป็นจุดวัดใจของวัน จึงมองในวันนี้จะเป็นการพยายามสู้สุดใจเพื่อยืนเหนือแนวต้านดังกล่าวให้ได้ ประเมินกรอบเคลื่อนไหวที่ 1535-1555 จุด ทั้งนี้หาก SET Index กลับมายืนเหนือ EMA 10 วันตรง 1547 จุดได้ มองเป็นการเปิดรอบการรื้อวานไปที่ 1580 จุดในระยะถัดไป

แนวรับ 1535

แนวต้าน 1555

สรุป

SET Index อยู่ในรอบการรื้อวานโดยมองกรอบการเคลื่อนไหวที่ 1535-1555 จุด ทั้งนี้ปิดยืนเหนือ 1547 จุดได้มองเป็นสัญญาณบวกสำหรับเปิดจังหวะรื้อวานไปที่ 1580 จุดต่อไป

RESEARCH DIVISION

บริษัทหลักทรัพย์ เอเชีย พลัส

เกิดศักดิ์ กวีธีระธรรม
นักวิเคราะห์ปัจจัยพื้นฐานด้านตลาดทุน และทางเทคนิค
เลขทะเบียนนักวิเคราะห์: 004132

ชาญชัย พันพานากิจ
นักวิเคราะห์ปัจจัยพื้นฐานด้านตลาดทุน และทางเทคนิค
เลขทะเบียนนักวิเคราะห์: 064045