

FORTUNE STICK

กลยุทธ์ลงทุนทางเทคนิค

BY RESEARCH DIVISION

ASIA PLUS Securities

22 กรกฎาคม 2565



ประเด็นวิเคราะห์

SCB แกว่งในแนวโน้มขาลง กรอบ Downtrend Channel แต่อย่างไรก็ตาม ราคาลงมาทดสอบแนวรับสำคัญบริเวณ 91.00 บาท และตีกลับได้เร็ว สะท้อนแรงซื้อกลับเข้าหนุนแบบมีนัยสำคัญ

หากวิเคราะห์จากแท่งเทียน วานนี้ปิดเป็นแท่งเทียนเขียวเต็มแท่ง ก็นับว่าก่อนหน้ามองเป็นสัญญาณ Reversal เพื่อคาดหวังการปรับขึ้นทดสอบ Zone Fibonacci Retracement บริเวณ 101.00 บาท

ขณะที่ RSI พุ่งตัวขึ้นจากเขต Oversold สนับสนุน Price Action ทั้งนี้ ประเมินแนวต้านถัดไปไว้ที่ 101.00 บาท (High วันที่ 12 ก.ค 65)

คำแนะนำ

รับบริเวณ 94.00 บาท เป้าหมายทำกำไร 101.00 บาท Cut loss 91.25 บาท

SCB

Technical signal: **ซื้อ**
“ดีดได้สวย”

ราคาล่าสุด	94.00
เปิดสถานะ	94.00
เป้าหมาย	101.0
จุดตัดขาดทุน	91.25

RESEARCH DIVISION

บริษัทหลักทรัพย์ เอเชีย พลัส

เกิดศักดิ์ ทวีธีระธรรม

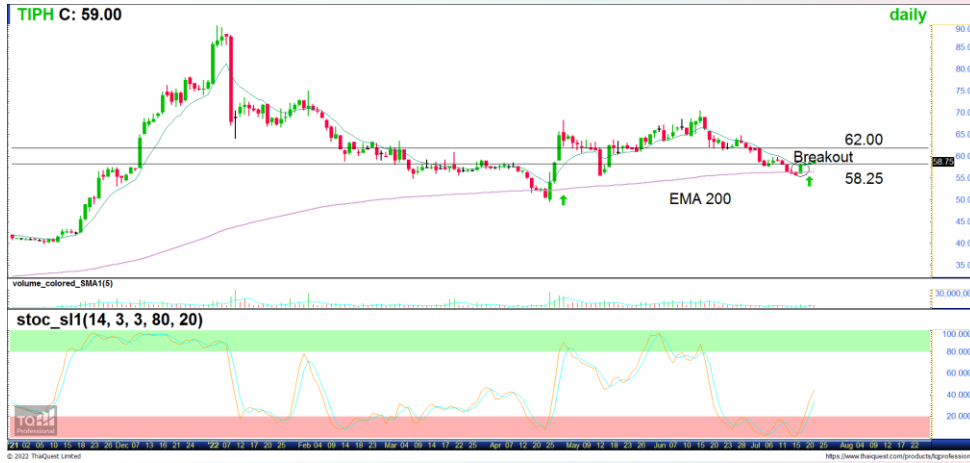
นักวิเคราะห์ปัจจัยพื้นฐานด้านตลาดทุน และทางเทคนิค
เลขทะเบียนนักวิเคราะห์: 004132

ชาญชัย พันทาราณกิจ

นักวิเคราะห์ปัจจัยพื้นฐานด้านตลาดทุน และทางเทคนิค
เลขทะเบียนนักวิเคราะห์: 064045

ธนัฐธส เกิดเนตร

ผู้ช่วยนักวิเคราะห์



ประเด็นวิเคราะห์

TIPH ทิศทางราคาแนวโน้มหลักอยู่ในแนวโน้มขาขึ้น จากการยืนยันเหนือเส้น EMA 200 วัน โดยล่าสุด อยู่ในช่วงทดสอบเส้น EMA 10 วัน หากผ่านได้อาจเป็นจุดเปิด Upside หากวิเคราะห์จากแท่งเทียน วานนี้ ปิดเป็นแท่งเทียน Bullish Breakout สะท้อนว่าการพักรวบรวมเป็นไปได้อย่างจบลง โดยเป้าหมายทำกำไรอยู่บริเวณ 62.00 บาท

ขณะที่ Slow Stochastic %K ตัด %D ขึ้น สะท้อนโมเมนตัมเชิงบวก ทั้งนี้ ประเมินแนวต้านถัดไปไว้ที่ 62.00 บาท (High วันที่ 4 ก.ค 65)

คำแนะนำ

รับบริเวณ 58.25 บาท เป้าหมายทำกำไร 62.00 บาท Cut loss 56.50 บาท

TIPH

Technical signal: **ซื้อ**
“ติดใจ”

ราคาล่าสุด	58.75
เปิดสถานะ	58.25
เป้าหมาย	62.00
จุดตัดขาดทุน	56.50



ASPS TECHNICAL PORTFOLIO

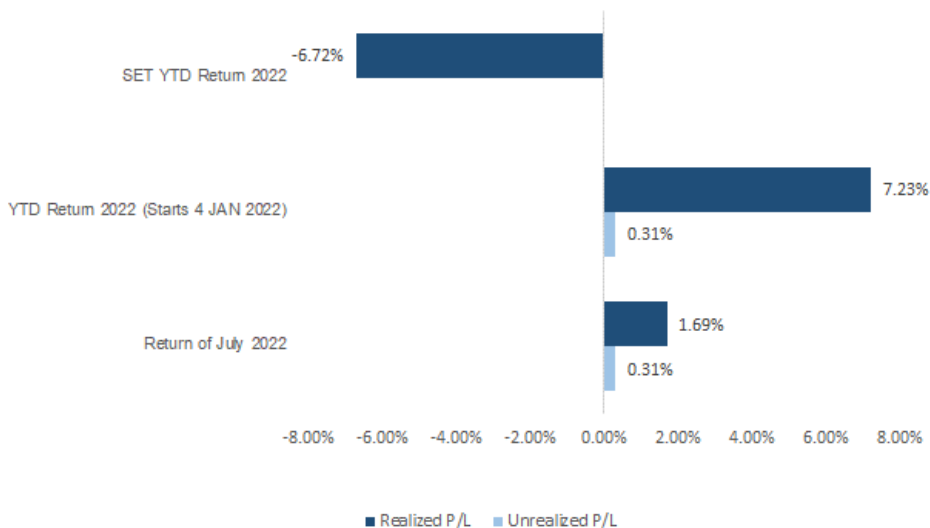
Date	Stock	Target Price	Cut Loss/	Price Start	Price Close	Return %	Weight	Action
TECHNICAL BUY SIGNAL								
22-Jul-22	SCB	101.00	91.25	N.A.	94.00	N.A.	7.50%	รับบริเวณ 94.00 บาท
22-Jul-22	TIPH	62.00	56.50	N.A.	59.00	N.A.	7.50%	รับบริเวณ 58.25 บาท
21-Jul-22	TH	4.54	4.10	4.22	4.10	-2.84%	7.50%	ปิดตัดขาดทุน
21-Jul-22	SIS	28.00	25.25	26.00	26.75	2.88%	7.50%	เปิดสถานะได้ที่ 26.00 บาท
21-Jul-22	AH	21.30	19.40	N.A.	20.20	N.A.	7.50%	รับบริเวณ 20.00 บาท
21-Jul-22	JMT	73.00	67.50	N.A.	73.00	N.A.	7.50%	รับบริเวณ 69.50 บาท
20-Jul-22	INSET	4.32	3.98	4.10	4.14	0.98%	7.50%	เปิดสถานะได้ที่ 4.10 บาท
20-Jul-22	SMT	4.68	4.30	N.A.	4.30	N.A.	7.50%	Follow Buy 4.44 บาท
20-Jul-22	SAWAD	51.25	46.00	N.A.	48.75	N.A.	7.50%	รับบริเวณ 47.50 บาท
20-Jul-22	KCE	58.25	53.25	55.50	57.25	3.15%	7.50%	เปิดสถานะได้ที่ 55.50 บาท
19-Jul-22	BANPU	13.10	12.00	N.A.	12.80	N.A.	7.50%	ปิดสถานะ*
19-Jul-22	CHAYO	11.00	9.90	10.20	10.50	2.94%	7.50%	ปิดสถานะ*
TECHNICAL SELL SIGNAL								
19-Jul-22	SAPPE	32.25	35.75	N.A.	37.75	N.A.	7.50%	ปิดสถานะ*

*หมายเหตุ: หากราคาไม่ถึงเป้าหมายที่กำหนดภายใน 3 วัน แนะนำปิดสถานะเพื่อลดความเสี่ยง

**ปรับกลยุทธ์: เปลี่ยนจุดเข้าซื้อหรือจุดขาย

ที่มา: สายงานวิจัย บล. เอเชีย พลัส

ACCUMULATED RETURN OF TECHNICAL BUY & SELL PORTFOLIO



ที่มา: สายงานวิจัย บล. เอเชีย พลัส



SEXY STOCK FINDER: BUY SIGNAL

Pattern	No	STOCK	Last	TARGET	CUT LOSS
ขาใหญ่ (ราคา Break High 90 วัน)	1	PR9	16.80	17.50	16.50
	2				
ถ้อยทอง (หุ้นที่ทำรูปแบบ Saucer หรือมี โอกาสเปลี่ยนแนวโน้ม)	1	KTB	15.00	15.60	14.70
	2				
ไสยศาสตร์ (MACD ตัดเส้น Signal Line หรือตัด 0 ขึ้น)	1	TTB	1.18	1.23	1.16
	2				
กระตังขี้ม้า (หุ้นที่แสดงแนวโน้มขาขึ้น)	1	FSMART	20.10	20.90	19.70
	2				
กระตังเป่าเทียน (Bullish Candle Stick Pattern)	1	BBL	130.50	136.00	128.00
	2				
หุ้นเด่น SET50	1	CPALL	60.75	63.25	59.50
	2				

ที่มา: สายงานวิจัย บล. เอเชีย พลัส

SEXY STOCK FINDER: SELL SIGNAL

Pattern	No	STOCK	Last	TARGET	CUT LOSS
หมัดตบึก (หุ้นที่แสดงแนวโน้มขาลง)	1	OSP	31.75	30.00	32.50
	2				
ศาสตร์มืด (MACD ตัดเส้น Signal Line หรือตัดแกน 0 ลง)	1	TTW	10.50	10.10	10.70
	2				
โลมาโด้ลม (ราคามีแนวโน้มเปลี่ยนทิศจาก ขาขึ้นเป็นขาลง)	1	BYD	11.40	11.00	11.60
	2				
กระตังดิ่งเหว (หุ้นที่ปรับลงเปิด Gap)	1				
	2				
หมี่เล่นเทียน (Bearish Candlestick Pattern)	1	CK	19.60	18.80	20.00
	2				
หุ้นดับ SET50	1	PTTEP	158.50	152.00	161.50
	2				

ที่มา: สายงานวิจัย บล. เอเชีย พลัส