

27 กรกฎาคม 2565

SET50 FUTURES:

SET50 แกว่งพักตัวในกรอบแคบจากนักลงทุนอยู่ในช่วงชะลอการลงทุนก่อนผลประชุม FED และเข้าช่วงวันหยุด แนะนำ Trading S50U22 กรอบ 940-950 จุด

SET50 OPTION:

รอ Long S50U22C925 ที่ 28 จุด (SET50=945) เป้าทำกำไร 38 จุด (SET50=955) และ Cut Loss 3 จุดคาด SET50 แกว่งผันผวนโดยมี Downside จำกัด

SINGLE STOCK FUTURES:

เปิดสถานะ Long CRCU22 ได้ที่ 36.02 บาท เป้าทำกำไร 37.00 บาทและ Cut Loss 0.5 บาทจากทุน หนุนจากทิศทางผลประกอบการฟื้นตัวแรง

แนะนำรอ Long KBANKU22 ที่ 143 บาท เป้าทำกำไร 148 บาทและ Cut Loss 1.50 บาท ได้ประโยชน์จากทิศทางดอกเบี้ยขาขึ้น

GOLD FUTURES:

ตลาดอยู่ในช่วง Wait & See ผลประชุมเฟด และ GDP สหรัฐฯ จึงคงแนะนำ Trading กรอบ 29840-30360 บาท (\$1710-1740) และ cut loss 100 บาท

ภาพรวมการซื้อขาย SET50 INDEX

| Symbol | Close | Chg | %Chg | Vol (Contracts) | OI (Contracts) | OI Chg (Contracts) |
|----------|--------|---------|--------|-----------------|----------------|--------------------|
| SET50 | 950.42 | -2.65 | -0.28% | n.a. | n.a. | n.a. |
| S50U22 | 945.5 | -2.10 | -0.22% | 126,486 | 405,632 | (10,015) |
| CRCU22 | 36.02 | -0.82 | -3.04% | 4 | 823 | (101) |
| KBANKU22 | 144.99 | 0.00 | 0.00% | 225 | 4,386 | (262) |
| GFQ22 | 30040 | -210.00 | -0.69% | 12 | 233 | (2) |

ที่มา : สายงานวิจัย บล. เอเชีย พลัส

| | |
|------------------------------|-----|
| SET50 Index Futures / Option | P.3 |
| Single Stock Futures | P.6 |
| Gold Futures | P.8 |

* ภายใต้สภาวะที่ตลาดเผชิญกับความผันผวนสูง ทำให้การปรับกลยุทธ์ใน Derivative Talk ต้องดำเนินการได้อย่างรวดเร็วขึ้น ฝ่ายวิจัย จึงเพิ่มช่องทางติดตามคำแนะนำกลยุทธ์การซื้อขายระหว่างวันทำการผ่าน 2 ช่องทาง เพื่อให้นักลงทุนสามารถปรับเปลี่ยนกลยุทธ์ ได้มีประสิทธิภาพมากยิ่งขึ้น คือ

* แอปพลิเคชัน “ASP Smart”



* Telegram “Asia plus group”

Follow now



Asia Plus Group

RESEARCH DIVISION

บริษัทหลักทรัพย์ เอเชีย พลัส

เกิดศักดิ์ ทวีธีระ-sss

นักวิเคราะห์ปัจจัยพื้นฐานด้านตลาดทุน และทางเทคนิค
เลขทะเบียนนักวิเคราะห์: 004132

ประสิทธิ์ รัตนกิจกมล, CISA, CFA

นักวิเคราะห์ปัจจัยพื้นฐานด้านตลาดทุน และด้านเทคนิค
เลขทะเบียนนักวิเคราะห์: 025917

นवलพรรณ น้อยรัชชกุล

นักวิเคราะห์ปัจจัยพื้นฐานด้านตลาดทุน และด้านเทคนิค
เลขทะเบียนนักวิเคราะห์: 019994

ชาญชัย พันพานานากิจ

นักวิเคราะห์ปัจจัยพื้นฐานด้านตลาดทุน และทางเทคนิค
เลขทะเบียนนักวิเคราะห์: 064045

ธนัฐธ เกิดเนตร

ผู้ช่วยนักวิเคราะห์



สถานะของนักลงทุน

| | All Futures Long(Short) Position : Contract | | | Accumulated Long(Short) | | |
|-------------|---|---------|--------|-------------------------|---------|----------|
| | Long | Short | Net | 2 Days | 1 Weeks | 1 Months |
| Institution | 77,541 | 81,997 | -4,456 | -15,146 | -38,150 | 294,881 |
| Foreign | 76,402 | 71,386 | 5,016 | 27,884 | 72,346 | 40,117 |
| Retail | 150,743 | 151,303 | -560 | -12,738 | -34,196 | -334,998 |

| | SET50 Futures Long(Short) Position : Contract | | | Accumulated Long(Short) | | |
|-------------|---|--------|--------|-------------------------|---------|----------|
| | Long | Short | Net | 2 Days | 1 Weeks | 1 Months |
| Institution | 25,492 | 26,734 | -1,242 | -6,680 | -23,491 | -11,024 |
| Foreign | 54,726 | 47,421 | 7,305 | 32,605 | 75,937 | 44,728 |
| Retail | 63,418 | 69,481 | -6,063 | -25,925 | -52,446 | -33,704 |

| | Single Stock Futures Long(Short) Position : Contract | | | Accumulated Long(Short) | | |
|-------------|--|--------|--------|-------------------------|---------|----------|
| | Long | Short | Net | 2 Days | 1 Weeks | 1 Months |
| Institution | 39,508 | 47,969 | -8,461 | -16,690 | -28,598 | 257,551 |
| Foreign | 8,016 | 9,418 | -1,402 | -4,979 | -9,498 | 17,501 |
| Retail | 54,278 | 44,415 | 9,863 | 21,669 | 38,096 | -275,052 |

| | Metal Futures Long(Short) Position : Contract | | | Accumulated Long(Short) | | |
|-------------|---|--------|--------|-------------------------|---------|----------|
| | Long | Short | Net | 2 Days | 1 Weeks | 1 Months |
| Institution | 3,243 | 4,468 | -1,225 | -1,976 | 1,267 | 3,771 |
| Foreign | 13,473 | 14,194 | -721 | 913 | 6,233 | -25,950 |
| Retail | 15,372 | 13,426 | 1,946 | 1,063 | -7,500 | 22,179 |

| | Call Option Long(Short) Position : Contract | | | Accumulated Long(Short) | | |
|-------------|---|-------|------|-------------------------|---------|----------|
| | Long | Short | Net | 2 Days | 1 Weeks | 1 Months |
| Institution | 41 | 668 | -627 | -940 | -889 | -396 |
| Foreign | 41 | 119 | -78 | -252 | -239 | 2,058 |
| Retail | 4,784 | 4,079 | 705 | 1,192 | 1,128 | -1,662 |

| | Put Option Long(Short) Position : Contract | | | Accumulated Long(Short) | | |
|-------------|--|-------|------|-------------------------|---------|----------|
| | Long | Short | Net | 2 Days | 1 Weeks | 1 Months |
| Institution | 179 | 4 | 175 | 193 | 699 | -83 |
| Foreign | 60 | 49 | 11 | 179 | 290 | 6,364 |
| Retail | 1,562 | 1,748 | -186 | -372 | -989 | -6,281 |



SET50 OVERVIEW

IMF ออกรายงานปรับลดคาดการณ์ GDP Growth 65 ลดลง 0.4% เหลือ 3.2%yoy จากความเสี่ยงเงินเฟ้อ ความขัดแย้งระหว่างรัสเซีย-ยูเครนและการชะลอตัวของเศรษฐกิจจีน นอกจากนี้ยังได้มีการปรับลดคาดการณ์ GDP 65 บ้านเราลง 0.5% เหลือ 2.8%yoy ถือว่าใกล้เคียงกับ Consensus ในประเทศทำให้แรงกดดันต่อตลาดหุ้นยังจำกัด ขณะที่ปัจจัยในประเทศผลการประชุม ครม. อนุมัติโครงการคนละครึ่งเฟส 5 วงเงิน 2.1 หมื่นล้านบาทโดยจะใช้จ่ายในช่วง ก.ย. – ต.ค. 65 และอนุมัติวงเงิน 6.23 พันล้านบาทสำหรับเติมเงินในบัตรสวัสดิการแห่งรัฐฯ มองเป็น Sentiment บวกต่อหุ้นในกลุ่มอาหาร/เครื่องดื่มและค้าปลีก ส่วนทิศทาง Fund Flow ยังเห็นสัญญาณบวกจากนักลงทุนต่างชาติที่ยังคงเปิด Long ใน SET50 Index Futures เป็นวันที่ 5 อีก 7.3 พันสัญญาและซื้อในตลาดหุ้นอีก 411 ล้านบาท แต่อย่างไรก็ตามการเข้าใกล้ช่วงหยุดยาวรวมถึงการติดตามผลการประชุม FED และ GDP สหรัฐฯจะให้นักลงทุนอยู่ในภาวะ Wait & See ชะลอการลงทุนทำให้ SET50 Index แกว่งพักตัวในกรอบ 945-955 จุด

SET50 INDEX FUTURES

Direction Trading: SET50 Index แกว่งพักตัวในกรอบแคบจากนักลงทุนอยู่ในช่วงชะลอการลงทุนก่อนผลการประชุม FED และเข้าสู่ช่วงวันหยุดยาวแนะนำ Trading S50U22 ในกรอบ 940-950 จุด

Spread Trading: นักลงทุนน่าจะเปิดสถานะ Long Spread S50U22Z22 ได้ที่ -1.40 จุด ปัจจุบันกำไร 0.6 จุด แนะนำถือต่อเพื่อคาดหวัง Spread ระหว่าง S50Z22 ลบด้วย S50U22 จะลู่เข้าค่าทางทฤษฎีที่ 2.53 จุด

SET50 Option: แนะนำรอ Long S50U22C925 ที่ 28 จุด (SET50=945) เป้าทำกำไร 38 จุด (SET50=955) และ Cut Loss 3 จุดคาด SET50 แกว่งผันผวนแต่ Downside จำกัด

S50U22 (30 MIN CHART)



ที่มา: สายงานวิจัย บล. เอเชีย พลัส

| | แนวรับ | แนวต้าน |
|--------|--------|---------|
| SET50 | 945 | 955 |
| S50U22 | 940 | 950 |

* ภายใต้สภาวะที่ตลาดเผชิญกับความผันผวนสูง ฝ่ายวิจัยจึงเพิ่มช่องทางติดตามคำแนะนำกลยุทธ์การซื้อขายระหว่างวันผ่าน 2 ช่องทาง คือ

* แอปพลิเคชัน “ASP Smart”



* Telegram “Asia plus group”

Follow now



Asia Plus Group

TECHNICAL COMMENT

S50U22 เริ่มมีการติดแนวต้านที่ 950 จุด ระยะสั้นน่าจะอยู่ในโหมดพักตัวในกรอบ 940-950 จุด



| | Last | 1Yr Hist. Volatility | 2Week Hist. Volatility |
|-------------|--------|----------------------|------------------------|
| SET50 Index | 950.42 | 12.34311 | 8.548784 |

Call Option

| | Premium | Chg | Break Even | Intrinsic Value | Time Value | All-in-Premium | Theory Price | Volume | Open Interest | Implied Volatility | Delta | Effective Gearing | Time Decay |
|-------------|---------|-------|------------|-----------------|------------|----------------|--------------|--------|---------------|--------------------|-------|-------------------|------------|
| S50U22C1050 | 0.80 | 0.10 | > 1050.8 | 0.00 | 0.80 | 10.56% | 0.56 | 349 | 5346 | 13.73 | 0.04 | 44.07 | 0.1 |
| S50U22C1025 | 1.80 | 0.00 | > 1026.8 | 0.00 | 1.80 | 8.04% | 1.63 | 846 | 6778 | 13.23 | 0.08 | 40.63 | 0.1 |
| S50U22C1000 | 4.60 | -0.10 | > 1004.6 | 0.00 | 4.60 | 5.70% | 4.17 | 1942 | 7783 | 13.39 | 0.17 | 34.16 | 0.1 |
| S50U22C975 | 9.80 | -0.40 | > 984.8 | 0.00 | 9.80 | 3.62% | 9.34 | 1378 | 7101 | 13.28 | 0.30 | 28.91 | 0.0 |
| S50U22C950 | 18.80 | -0.60 | > 968.8 | 0.42 | 18.38 | 1.93% | 18.41 | 288 | 5567 | 13.11 | 0.47 | 23.85 | 0.0 |

Put Option

| | Premium | Chg | Break Even | Intrinsic Value | Time Value | All-in-Premium | Theory Price | Volume | Open Interest | Implied Volatility | Delta | Effective Gearing | Time Decay |
|-------------|---------|-------|------------|-----------------|------------|----------------|--------------|--------|---------------|--------------------|-------|-------------------|------------|
| S50U22P1050 | 102.00 | -2.80 | < 948 | 99.58 | 2.42 | -0.25% | 104.82 | 0 | 248 | 16.15 | -0.93 | -8.62 | 0.0 |
| S50U22P1025 | 80.50 | -0.60 | < 944.5 | 74.58 | 5.92 | -0.62% | 80.92 | 1 | 269 | 14.13 | -0.91 | -10.71 | 0.0 |
| S50U22P1000 | 55.10 | -2.40 | < 944.9 | 49.58 | 5.52 | -0.58% | 58.49 | 0 | 501 | 13.45 | -0.81 | -14.03 | 0.0 |
| S50U22P975 | 39.00 | 2.30 | < 936 | 24.58 | 14.42 | -1.52% | 38.70 | 16 | 1079 | 12.90 | -0.70 | -17.09 | 0.0 |
| S50U22P950 | 22.70 | 1.20 | < 927.3 | 0.00 | 22.70 | -2.43% | 22.81 | 533 | 4439 | 12.77 | -0.52 | -21.88 | 0.0 |

ที่มา: สายงานวิจัย บล. เอเชีย พลัส

ภาพรวมการซื้อขาย SET50 INDEX

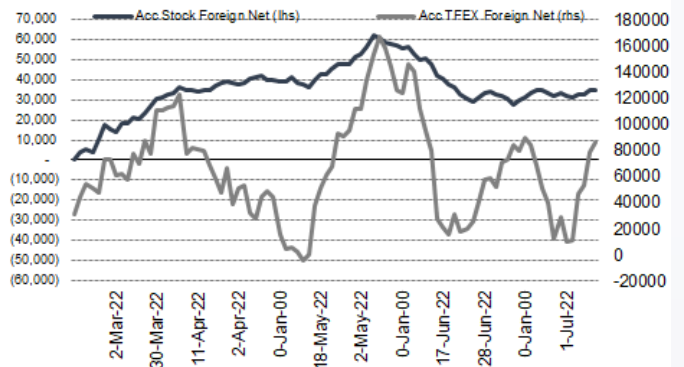
| UNDERLYING | Close | Chg | %Chg | สรุปการซื้อขาย |
|------------|--------|-------|--------|----------------|
| SET50 | 950.42 | -2.65 | -0.28% | 26/7/22 |

| Symbol | Settle | Chg | %Chg | Vol. | OI | OI Chg |
|--------|--------|------|-------|---------|---------|---------|
| S50N22 | 950.67 | -3.8 | -0.4% | 72 | 538 | -27 |
| S50Q22 | 947.20 | -3.2 | -0.3% | 79 | 233 | -4 |
| S50U22 | 945.50 | -2.1 | -0.2% | 126,486 | 405,632 | -10,015 |
| S50Z22 | 944.60 | -2.4 | -0.3% | 14,340 | 52,235 | -2,954 |
| S50H23 | 940.20 | -2.5 | -0.3% | 1,726 | 13,085 | 113 |
| S50M23 | 935.00 | -1.9 | -0.2% | 933 | 3,233 | 50 |

| SET50 Futures Long(Short) : สัญญา | สะสม Long(Short) | | |
|-----------------------------------|------------------|--------|--------|
| | Long | Short | Net |
| สถานะ | 25,492 | 26,734 | -1,242 |
| ต่างชาติ | 54,726 | 47,421 | 7,305 |
| รายย่อย | 63,418 | 69,481 | -6,063 |

ที่มา: สายงานวิจัย บล. เอเชีย พลัส

ความสัมพันธ์สถานะของนักลงทุนต่างประเทศ ในตราสารทุน และ SET50 FUTURES



ที่มา: สายงานวิจัย บล. เอเชีย พลัส

คาดการณ์ SPREAD ณ สิ้นเดือนจาก ASPS MODEL

เป้าหมาย Spread ซีรียโกล - ซีรียโกล

| | S50J21 | S50K21 | S50M21 | S50N21 | S50Q21 | S50U21 |
|--------------|-------------|--------------|-------------|-------------|-------------|--------|
| ณ 29 เม.ย.64 | ณ 28 พ.ค.64 | ณ 29 มิ.ย.64 | ณ 29 ก.ค.64 | ณ 30 ส.ค.64 | ณ 29 ก.ย.64 | |
| S50J21 | | | | | | |
| S50K21 | -1.68 | | | | | |
| S50M21 | -1.28 | 0.40 | | | | |
| S50N21 | -1.16 | 0.53 | 0.13 | | | |
| S50Q21 | -5.13 | -3.62 | -4.02 | -4.15 | | |
| S50U21 | -5.81 | -4.13 | -4.53 | -4.66 | -0.51 | |

*สมมติฐานอัตราดอกเบี้ยนโยบายระหว่าง มิ.ย. - ก.ย. 64 เท่ากับ 0.5%

ที่มา: สายงานวิจัย บล. เอเชีย พลัส

SET50 ที่ระดับค่า PER ต่างๆ

| SET 50 Sensitivity | ม.ค. 65E | มี.ค. 65E | เม.ย. 65E | พ.ค. 65E | มิ.ย. 65E | ก.ย. 65E | ธ.ค. 65E |
|--------------------|----------|-----------|-----------|----------|-----------|----------|----------|
| PER 20 | 933 | 952 | 961 | 971 | 980 | 1,008 | 1,036 |
| PER 20.5 | 957 | 976 | 985 | 995 | 1,005 | 1,033 | 1,062 |
| PER 21 | 980 | 1,000 | 1,009 | 1,019 | 1,029 | 1,058 | 1,088 |
| PER 21.5 | 1,003 | 1,023 | 1,033 | 1,043 | 1,054 | 1,084 | 1,114 |
| PER 22 | 1,027 | 1,047 | 1,057 | 1,068 | 1,078 | 1,109 | 1,140 |
| PER 22.5 | 1,050 | 1,071 | 1,082 | 1,092 | 1,103 | 1,134 | 1,166 |
| PER 23 | 1,073 | 1,095 | 1,106 | 1,116 | 1,127 | 1,159 | 1,191 |
| PER 23.5 | 1,097 | 1,119 | 1,130 | 1,141 | 1,152 | 1,184 | 1,217 |

ที่มา: สายงานวิจัย บล. เอเชีย พลัส

SINGLE STOCK FUTURES



Long CRCU22

ประเมินกำไรในงวด 2Q65 จะเติบโต YoY และสามารถลู่เติบโต QoQ ได้ แม้จะเป็นช่วง Low season ของกลุ่มค้าปลีกฯ หนุนจาก 1) การเติบโตของยอดขายสาขาเดิม ราว 20-25% และเปิดสาขาใหม่ราว 2-4%YoY 2) อัตรากำไรขั้นต้น ที่คาดว่าจะยังคงทำได้ดี จากการเริ่มปรับราคาสินค้าขึ้นในบางส่วน, สัดส่วนสินค้าแฟชั่นสูงขึ้นและส่วนลดพื้นที่เช่าที่ลดลง ภาพทางเทคนิค พักตัวเหนือเส้นค่าเฉลี่ย 10 วัน พร้อมสัญญาณบวกทางเทคนิค จากทำจังหวะ Higher Low ใช้จังหวะย่อมาที่ 35 บาท เข้าสะสม โดยมีเป้าหมายบริเวณ 36 บาท

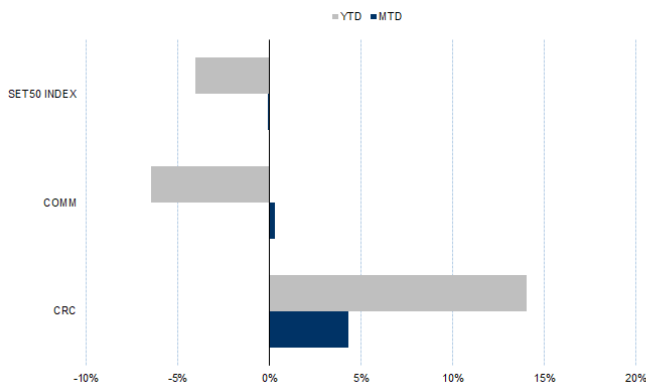
กลยุทธ์การลงทุน

เปิดสถานะ Long CRCU22 ได้ที่ทุน 36.02 บาท เป้าทำกำไร 37.00 บาทและ Cut Loss 0.5 บาทจากทุน

| Future | | | | | | | Underlying | | | |
|--------|--------------|-------|-----|-----|-----------|----------|------------|---------|---------|----------------|
| Future | Settle Price | Basis | Vol | OI | OI Change | Leverage | Upside | PER 65F | PBV 65F | EPS GROWTH 65F |
| CRCU22 | 36.02 | -0.08 | 104 | 880 | -100 | | 15.61% | 36.71 | 3.67 | - |

ที่มา: สายงานวิจัย บล. เอเชีย พลัส

HISTORICAL PRICE

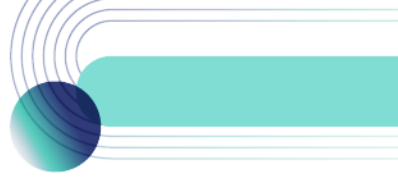


ที่มา: สายงานวิจัย บล. เอเชีย พลัส

คำนวณกำไรขาดทุนของ STOCK FUTURES



ที่มา: สายงานวิจัย บล. เอเชีย พลัส



Long KBANKU22

แนวโน้ม 3Q65 อยู่ในระดับ +/- 5% QoQ แต่เติบโต YoY จากฐานกำไรราว 8.6 พันล้านบาท ก่อนที่ 4Q65 มีโอกาสอ่อนตัว QoQ เหตุเพราะค่าใช้จ่ายการตลาดตามฤดูกาล PBV ซื้อขายที่ 0.67 เท่า ถือว่าไม่แพง พร้อมคาด Div yield ราว 2.8% อีกทั้งมีจุดเด่นจากการปรับตัวเข้าสู่ยุค Digital ค่อนข้างดี FV ที่ 174 บาท

ภาพทางเทคนิค แท่งเทียน Bullish Breakout ยืนเหนือเส้น EMA 10 วัน สะท้อน Downside ที่จำกัด ส่งสัญญาณกลับตัว ประเมินเป้าหมายทำกำไรที่ 145.00 บาท

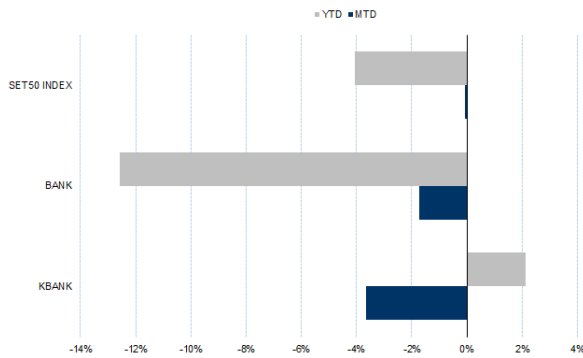
กลยุทธ์การลงทุน

แนะนำ Long KBANKU22 บริเวณ 143 บาท เป้าทำกำไร 147 บาท และ Cut Loss 1.50 บาทจากทุน

| Future | | | | | | | Underlying | | | |
|----------|--------------|-------|------|------|-----------|----------|------------|---------|---------|----------------|
| Future | Settle Price | Basis | Vol | OI | OI Change | Leverage | Upside | PER 65F | PBV 65F | EPS GROWTH 65F |
| KBANKU22 | 144.99 | 0.22 | 2205 | 1048 | 1 | 11.80 | 24.73% | 8.98 | 0.76 | 11.84% |

ที่มา: สายงานวิจัย บล. เอเชีย พลัส

HISTORICAL PRICE



ที่มา: สายงานวิจัย บล. เอเชีย พลัส

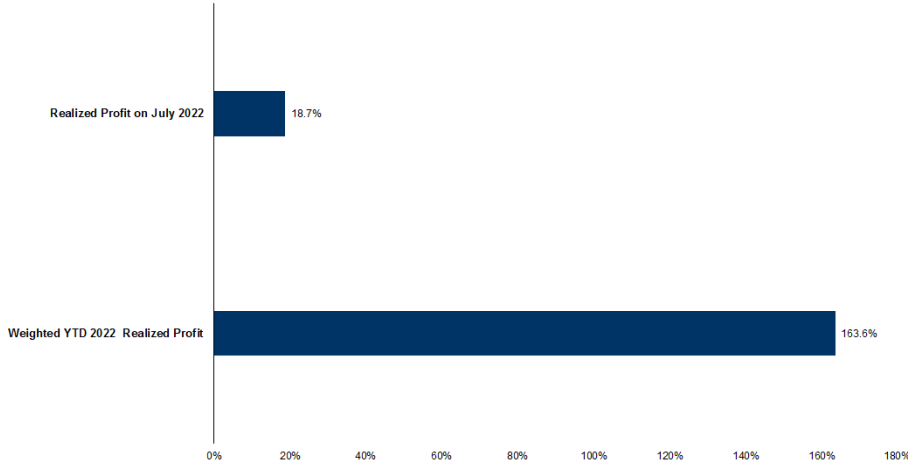
TECHNICAL CHART



ที่มา: สายงานวิจัย บล. เอเชีย พลัส



TRACKING PERFORMANCE



หมายเหตุ การคำนวณผลตอบแทนจะใช้ราคาเปิดในวันแนะนำเป็นต้นทุน เทียบกับราคาปิดล่าสุด เป็นผลตอบแทนสะสมจนกว่าจะถึงวันที่ฝ่ายวิจัยแนะนำให้ปิดสถานะหากทำกำไรขาดทุน

ที่มา: สายงานวิจัย บล. เอเชีย พลัส

TOP 20 MOST ACTIVE VOLUME

| | Future | Settle Price | Basis | Vol | OI | OI Change | Leverage | Resistance | Support |
|----|-----------|--------------|-------|------|-------|-----------|----------|------------|---------|
| 1 | TRUEU22 | 4.64 | 0.00 | 5170 | 9552 | 0 | 12 | 4.66 | 4.50 |
| 2 | WHAU22 | 3.08 | 0.00 | 3522 | 16581 | 1000 | 7 | 3.13 | 3.01 |
| 3 | JASU22 | 3.62 | 0.02 | 3172 | 9553 | -1500 | 8 | 2.91 | 2.25 |
| 4 | BAMU22 | 17.40 | 0.00 | 2975 | 2018 | 200 | | 17.80 | 16.81 |
| 5 | KTBU22 | 15.63 | 0.03 | 2887 | 6647 | 0 | 17 | 15.99 | 15.19 |
| 6 | IRPCU22 | 3.21 | -0.01 | 2592 | 4346 | 15 | 9 | 3.25 | 3.17 |
| 7 | GUNKULU22 | 5.64 | -0.01 | 2551 | 41522 | 1 | 21 | 5.49 | 5.26 |
| 8 | KBANKU22 | 151.72 | 0.22 | 2205 | 1048 | 1 | 12 | 145.20 | 136.76 |
| 9 | TTBU22 | 1.23 | 0.01 | 2176 | 13102 | 1000 | | 1.26 | 1.19 |
| 10 | GULFU22 | 46.85 | 0.10 | 2133 | 1657 | 601 | 2 | 47.11 | 46.10 |
| 11 | IVLU22 | 46.25 | 0.25 | 1756 | 1303 | 104 | 11 | 45.33 | 43.07 |
| 12 | HMPROU22 | 12.70 | 0.00 | 1528 | 603 | -100 | 8 | 13.42 | 12.91 |
| 13 | DTACU22 | 43.00 | -1.75 | 1501 | 609 | -100 | 11 | 45.72 | 43.66 |
| 14 | SIRIU22 | 1.01 | 0.01 | 1500 | 1072 | 7 | 9 | 1.01 | 0.98 |
| 15 | CPNU22 | 60.80 | -0.20 | 1331 | 666 | 0 | 11 | 62.79 | 60.94 |
| 16 | GPSCU22 | 65.70 | -0.55 | 1207 | 1213 | 241 | 8 | 67.77 | 65.81 |
| 17 | PTTEPU22 | 153.98 | -5.02 | 1194 | 74 | 180 | 16 | 157.76 | 154.44 |
| 18 | PTGU22 | 13.60 | 0.00 | 1109 | 3800 | 400 | 5 | 14.54 | 13.94 |
| 19 | STAU22 | 20.79 | -0.31 | 1015 | 451 | 0 | 4 | 21.65 | 20.44 |
| 20 | CHGU22 | 3.77 | 0.05 | 1007 | 3 | 0 | 14 | 3.74 | 3.64 |

ที่มา: สายงานวิจัย บล. เอเชีย พลัส



GOLD FUTURES

ราคาทองคำตลาดสหรัฐเมื่อคืน เคลื่อนไหวในกรอบแคบ ปรับลดลง 2.3 เหรียญฯ ปิดที่ 1,717 เหรียญฯ มีแรงกดดันจากการแข็งค่าของค่าเงินดอลลาร์ ท่ามกลางคาดการณ์ว่าธนาคารกลางสหรัฐ (เฟด) จะปรับขึ้นอัตราดอกเบี้ย 0.75% ในการประชุมคืบวันนี้ (หรือเช้าวันพรุ่งนี้ของไทย) หนุนให้ Dollar Index ขยับขึ้น 0.7% ยืนเหนือ 107 จุด มาปิดที่ 107.2 จุด สำหรับวันนี้ คงต้องติดตามผลประชุมเฟด และต่อยด้วยตัวเลขจีดีพีสหรัฐ 2Q65 ในวันพฤหัสบดี ซึ่งถือเป็นประเด็นสำคัญที่จะมีผลต่อทิศทางตลาดเงินและตลาดทองคำในระยะถัดไป

กลยุทธ์การลงทุน

ราคาทองคำ GFQ22 เมื่อคืน เพิ่มขึ้น 20 บาท ปิดที่ 30,000 บาท (1,719 เหรียญฯ) ใกล้เคียงราคาทองคำตลาด spot ล่าสุดที่เคลื่อนไหวบริเวณ 1,718-1,719 เหรียญฯ ทำให้คาดการณ์ราคา GFQ22 วันนี้จะอยู่ในกรอบ 29,800-30,200 บาท ทิศทางราคาทองคำยังแกว่งตัวในกรอบแคบ เพื่อรอดูผลประชุมเฟดคืบนี้ กอปรกับตลาดทองคำไทยจะปิดทำการหลายวัน ทำให้ฝ่ายวิจัยคงแนะนำ Trading GFQ22 กรอบ 1,710-1,740 เหรียญฯ หรือ 29,840-30,360 บาท และกำหนดจุด Cut Loss 100 บาทจากทุน เพื่อป้องกันความเสี่ยงหากราคาทองคำเคลื่อนไหวผิดจากคาด

เทคนิค GOLD SPOT



ที่มา: สายงานวิจัย บล.เอเชีย พลัส

Gold Futures

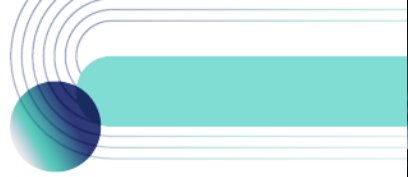
| FUTURES | Last | Chg | %Chg | Vol. | OI | OI Chg |
|---------|--------|------|-------|------|-----|--------|
| GFQ22 | 30,000 | -40 | -0.13 | 92 | 196 | -17 |
| GFV22 | 30,080 | -10 | -0.03 | 43 | 148 | 13 |
| GFZ22 | 30,070 | -170 | -0.56 | 35 | 28 | 13 |

Mini Gold Futures

| | Last | Chg | %Chg | Vol. | OI | OI Chg |
|---------|--------|-----|-------|-------|-------|--------|
| GF10Q22 | 30,010 | -20 | -0.07 | 4,304 | 6,651 | -289 |
| GF10V22 | 30,040 | -40 | -0.13 | 3,480 | 3,702 | 255 |
| GF10Z22 | 30,090 | -20 | -0.07 | 893 | 1,453 | -50 |

ที่มา: สายงานวิจัย บล.เอเชีย พลัส

หมายเหตุ : ราคาปิดของ Gold Futures (Night Session) Settle ณ เวลา 22.00 น. และปริมาณการซื้อขายเกิดขึ้นในช่วงเวลา 19.30-22.30 น.



GOLD TECHNICAL

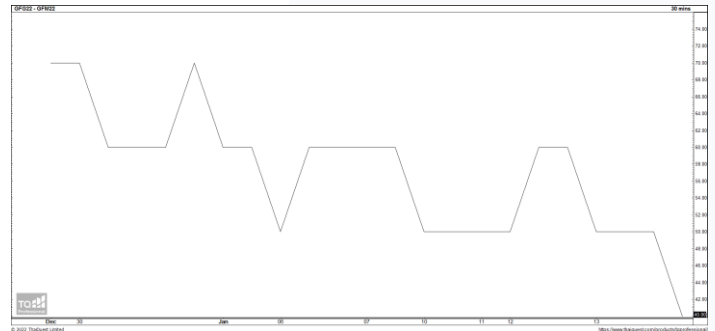
ทิศทางราคาทองคำ สัญญาณกลับตัวระยะสั้นหลังจากทดสอบกรอบล่างบริเวณ \$1680 เป็นแท่งเทียน Hammer คาดกรอบการเคลื่อนไหวในระยะนี้อยู่ที่ \$1680-\$1750

การแปลงราคาทองคำให้เป็นบาท

| | FX (บาท/ USD) | | | | |
|-------|-----------------|--------|--------|--------|--------|
| | 36.00 | 36.25 | 36.50 | 36.75 | 37.00 |
| 1,650 | 28,235 | 28,431 | 28,627 | 28,823 | 29,019 |
| 1,680 | 28,748 | 28,948 | 29,147 | 29,347 | 29,546 |
| 1,710 | 29,261 | 29,464 | 29,668 | 29,871 | 30,074 |
| 1,740 | 29,775 | 29,981 | 30,188 | 30,395 | 30,602 |
| 1,770 | 30,288 | 30,498 | 30,709 | 30,919 | 31,129 |
| 1,800 | 30,801 | 31,015 | 31,229 | 31,443 | 31,657 |
| 1,830 | 31,315 | 31,532 | 31,750 | 31,967 | 32,184 |
| 1,860 | 31,828 | 32,049 | 32,270 | 32,491 | 32,712 |
| 1,890 | 32,341 | 32,566 | 32,791 | 33,015 | 33,240 |

ที่มา: สายงานวิจัย บล. เอเชีย พลัส

SPREAD ระหว่าง GFJ22 – GFQ22



ที่มา: สายงานวิจัย บล. เอเชีย พลัส

คำนวณกำไรขาดทุนของ GOLD FUTURES

นักลงทุนรายย่อย

(ค่าธรรมเนียม 490.10 บาท/สัญญา/ข้าง)

| ราคาปิด future | เปลี่ยนแปลง | กำไร (ขาดทุน) | ค่าธรรมเนียม+ VAT (บาท) | กำไร(ขาดทุน)สุทธิ |
|------------------|-------------|---------------|-------------------------|-------------------|
| 30,250.00 | 250.0 | 12,500 | (1,049) | 11,451 |
| 30,200.00 | 200.0 | 10,000 | (1,049) | 8,951 |
| 30,150.00 | 150.0 | 7,500 | (1,049) | 6,451 |
| 30,100.00 | 100.0 | 5,000 | (1,049) | 3,951 |
| 30,050.00 | 50.0 | 2,500 | (1,049) | 1,451 |
| 30,000.00 | 0.0 | - | (1,049) | (1,049) |
| 29,950.00 | -50.0 | (2,500) | (1,049) | (3,549) |
| 29,900.00 | -100.0 | (5,000) | (1,049) | (6,049) |
| 29,850.00 | -150.0 | (7,500) | (1,049) | (8,549) |
| 29,800.00 | -200.0 | (10,000) | (1,049) | (11,049) |
| 29,750.00 | -250.0 | (12,500) | (1,049) | (13,549) |

ที่มา: สายงานวิจัย บล. เอเชีย พลัส

คำนวณกำไรขาดทุนของ MINI GOLD FUTURES

นักลงทุนรายย่อย

(ค่าธรรมเนียม 98.10 บาท/สัญญา/ข้าง)

| ราคาปิด future | เปลี่ยนแปลง | กำไร (ขาดทุน) | ค่าธรรมเนียม+ VAT (บาท) | กำไร(ขาดทุน)สุทธิ |
|------------------|-------------|---------------|-------------------------|-------------------|
| 30,260.00 | 250.0 | 2,500 | (210) | 2,290 |
| 30,210.00 | 200.0 | 2,000 | (210) | 1,790 |
| 30,160.00 | 150.0 | 1,500 | (210) | 1,290 |
| 30,110.00 | 100.0 | 1,000 | (210) | 790 |
| 30,060.00 | 50.0 | 500 | (210) | 290 |
| 30,010.00 | 0.0 | - | (210) | (210) |
| 29,960.00 | -50.0 | (500) | (210) | (710) |
| 29,910.00 | -100.0 | (1,000) | (210) | (1,210) |
| 29,860.00 | -150.0 | (1,500) | (210) | (1,710) |
| 29,810.00 | -200.0 | (2,000) | (210) | (2,210) |
| 29,760.00 | -250.0 | (2,500) | (210) | (2,710) |

ที่มา: สายงานวิจัย บล. เอเชีย พลัส



DW08 Top Pick: CRC08C2212A ,TRUE08C2212A

DW08 WATCH LIST

| DW08 | BID | GEAR | Decay (วัน/หุ้น) | DW08 | BID | GEAR | Decay (วัน/หุ้น) | DW08 | BID | GEAR | Decay (วัน/หุ้น) |
|---------------|------|------|------------------|---------------|------|------|------------------|---------------|------|-------|------------------|
| ACE08C2209A | 0.02 | 8.8 | 16 | GUNK08C2209A | 0.04 | 7.5 | 9 | STGT08C2212A | 0.05 | 7.0 | 11 |
| AOT08C2209A | 0.08 | 12.7 | 4 | INTU08C2209A | 0.03 | 11.9 | 9 | SUPE08C2212A | 0.09 | 3.6 | 13 |
| AWC08C2212A | 0.21 | 6.9 | 4 | IVL08C2208A | 0.02 | 12.8 | 7 | SYNEX08C2301A | 0.17 | 4.3 | 7 |
| BANP08C2209A | 0.13 | 6.9 | 5 | JMART08C2301A | 0.13 | 4.6 | 9 | TQM08C2209A | 0.06 | 7.4 | 5 |
| BBL08C2209A | 0.05 | 13.9 | 6 | JMT08C2301A | 0.39 | 4.1 | 4 | TRUE08C2212A | 0.28 | 4.8 | 4 |
| BCH08C2212A | 0.16 | 6.9 | 5 | KBAN08C2209A | 0.03 | 12.0 | 9 | AOT08P2209A | 0.04 | -11.4 | 5 |
| BCP08C2209A | 0.03 | 8.2 | 11 | KEX08C2301A | 0.22 | 5.0 | 5 | BANP08P2209A | 0.02 | -8.2 | 10 |
| BCPG08C2212A | 0.04 | 6.4 | 19 | KTC08C2209A | 0.03 | 10.6 | 9 | BBL08P2209A | 0.08 | -8.1 | 3 |
| BGRI08C2208A | 0.13 | 8.8 | 4 | LH08C2212A | 0.08 | 7.5 | 9 | KBAN08P2209A | 0.12 | -9.5 | 2 |
| BPP08C2301A | 0.12 | 6.3 | 9 | MAJ08C2209A | 0.07 | 8.7 | 5 | KTBO8P2209A | 0.03 | -7.6 | 9 |
| CBG08C2209A | 0.10 | 9.2 | 3 | MEGA08C2209A | 0.08 | 7.4 | 5 | PTTE08P2209A | 0.03 | -10.0 | 7 |
| CENT08C2209A | 0.06 | 8.2 | 6 | MINT08C2301A | 0.12 | 5.6 | 11 | SCB08P2209A | 0.21 | -6.4 | 2 |
| CHG08C2212A | 0.14 | 7.1 | 6 | ORI08C2209A | 0.03 | 8.4 | 11 | TOP08P2209A | 0.15 | -6.9 | 2 |
| CKO8C2209A | 0.09 | 8.6 | 4 | PSL08C2301A | 0.27 | 3.7 | 5 | S5008C2209A | 0.05 | 26.6 | 6 |
| CPALLO8C2301A | 0.09 | 9.4 | 9 | PTTE08C2209A | 0.25 | 8.2 | 2 | S5008C2209B | 0.09 | 24.9 | 4 |
| CPF08C2209A | 0.13 | 9.7 | 4 | QH08C2209A | 0.03 | 10.1 | 10 | SET5008C2209C | 0.03 | 32.7 | 6 |
| CRC08C2212A | 0.08 | 7.7 | 9 | RBF08C2301A | 0.06 | 5.1 | 15 | S5008P2209A | 0.26 | -16.4 | 2 |
| DOHO08C2212A | 0.03 | 8.3 | 16 | RCL08C2301A | 0.11 | 4.4 | 10 | S5008P2209B | 0.39 | -13.3 | 2 |
| DTAC08C2212A | 0.19 | 5.5 | 5 | SAWA08C2209A | 0.04 | 9.7 | 7 | SET5008P2209C | 0.18 | -20.3 | 1 |
| EA08C2209A | 0.04 | 11.1 | 6 | SCB08C2209A | 0.02 | 12.5 | 11 | | | | |
| EGCO08C2209A | 0.28 | 8.2 | 1 | SCC08C2209A | 0.06 | 15.8 | 4 | | | | |
| EPG08C2212A | 0.09 | 5.4 | 11 | SCGP08C2212A | 0.10 | 7.4 | 7 | | | | |
| ESSO08C2301A | 0.15 | 4.6 | 11 | SIRI08C2212A | 0.05 | 6.7 | 15 | | | | |
| FORTH08C2301A | 0.35 | 2.9 | 4 | SPAL08C2212A | 0.10 | 7.0 | 7 | | | | |
| GULF08C2209A | 0.03 | 11.3 | 10 | SPRC08C2207A | 0.01 | 4.9 | 78 | | | | |

ข้อมูลล่าสุด สำหรับ 27 กรกฎาคม 2022



DW TUTOR

ย่นเวลาศึกษา DW หลักปี
ให้เหลือเพียง
1 ชั่วโมง 25 นาที เท่านั้น !!

สแกนเรียนฟรีที่นี่



วิธีเลือก DW สำหรับมือใหม่

- เลือกตัวที่มีค่า Decay > 3 วัน ขึ้นไป
 - ✓ ยิ่งค่า จำนวนวันที่จะ Decay ในตารางยิ่งเยอะยิ่งดี เพราะจะทำให้ต้นทุนการถือครองถูกกว่าค่าเฉลี่ยตลาด
- เลือกตัวที่มีค่า Gear ในช่วง 4-8 เท่ากำลังดี
 - ✓ ยิ่งเกียร์แรง ถ้าถูกทางยิ่งทำให้พอร์ตโตได้ไว แต่สำหรับมือใหม่ที่มีโอกาสถูก-ผิดทางได้พอกัน เลือกค่าเกียร์ (อัตราทด) ในโซน 4-8 เท่า ถือว่าเหมาะสม