

5 สิงหาคม 2565

### SET50 FUTURES:

ความเสี่ยงทางด้านภูมิรัฐศาสตร์จากจีน-ไต้หวัน ความกังวลต่อ Recession และราคาน้ำมันดิบที่ปรับลงยังเป็นแรงกดดันต่อ SET50 Index วันนี้พักตัวในกรอบ 955-965 จุด

### SET50 OPTION:

แนะนำรอ Long S50U22C950 ที่ 20 จุด (SET50=960) เป้าทำกำไร 30 จุด (SET50=970) และ Cut Loss 3 จุดคาด SET50 พักตัวแต่ Downside จำกัด

### SINGLE STOCK FUTURES:

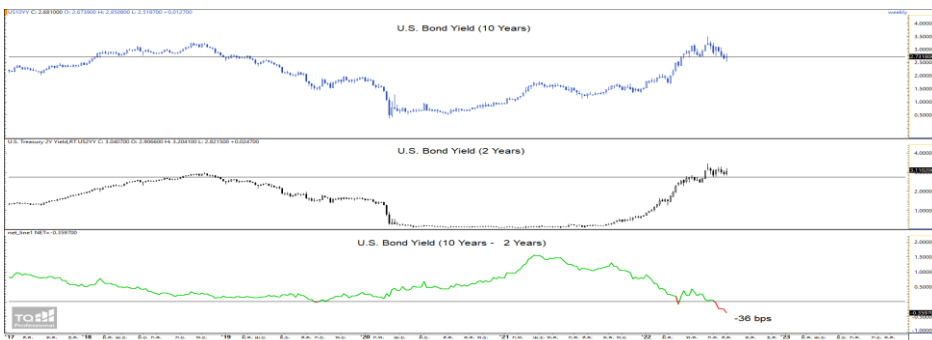
เปิดสถานะ Long BEMU22 ได้ที่ 8.71 บาท ปัจจุบันกำไร 25% แนะนำถือต่อเป้าทำกำไร 8.90 บาทและเลื่อน Stop Profit ที่ 8.80 บาท เพื่อ Lock กำไร 15% หลีกเลี่ยงทิศทางผลประกอบการฟื้นตัวตามการเปิดกิจกรรมทางเศรษฐกิจ

แนะนำรอ Long KBANKU22 ที่ 143 บาท เป้าทำกำไร 147 บาทและ Cut Loss 1.50 บาท ได้ประโยชน์จากทิศทางดอกเบี้ยขาขึ้น

### GOLD FUTURES:

วานนี้สถานะ Short GFQ22 ทุนเฉลี่ย 30580 บาท ถูกปิดสถานะ และรับกำไร 150 บาท โดยวันนี้ เพื่อรอดูตัวเลขจ้างงานสหรัฐ และติดตามสถานการณ์เงิน-ไต้หวัน แนะนำ Trading 30320-30830 บาท (\$1780-1810) cut loss 100 บาท

### SPREAD BOND YIELD 10-2 ปีสหรัฐทำจุดต่ำสุดกว่า 20 ปี



ที่มา : สายงานวิจัย บล. เอเชีย พลัส

SET50 Index Futures / Option	P.3
Single Stock Futures	P.6
Gold Futures	P.8

\*ภายใต้สภาวะที่ตลาดเผชิญกับความผันผวนสูง ทำให้การปรับกลยุทธ์ใน Derivative Talk ต้องดำเนินการได้อย่างรวดเร็วขึ้น ฝ่ายวิจัย จึงเพิ่มช่องทางติดตามคำแนะนำกลยุทธ์การซื้อขายระหว่างวันทำการผ่าน 2 ช่องทาง เพื่อให้นักลงทุนสามารถปรับเปลี่ยนกลยุทธ์ ได้มีประสิทธิภาพมากยิ่งขึ้น คือ

\* แอปพลิเคชัน “ASP Smart”



\* Telegram “Asia plus group”

Follow now



Asia Plus Group

### RESEARCH DIVISION

บริษัทหลักทรัพย์ เอเชีย พลัส

เกศศักดิ์ ทวีธีระ-สสส

นักวิเคราะห์ปัจจัยพื้นฐานด้านตลาดทุน และ-ทางเทคนิค  
เลขทะเบียนนักวิเคราะห์: 004132

ประสิทธิ์ รัตนกิจกมล, CISA, CFA

นักวิเคราะห์ปัจจัยพื้นฐานด้านตลาดทุน และ-ด้านเทคนิค  
เลขทะเบียนนักวิเคราะห์: 025917

นวลพรรณ น้อยรัชชกุล

นักวิเคราะห์ปัจจัยพื้นฐานด้านตลาดทุน และ-ด้านเทคนิค  
เลขทะเบียนนักวิเคราะห์: 019994

ชาญชัย พันการนาถิก

นักวิเคราะห์ปัจจัยพื้นฐานด้านตลาดทุน และ-ทางเทคนิค  
เลขทะเบียนนักวิเคราะห์: 064045

ธนัฐธ เกิดเนตร

ผู้ช่วยนักวิเคราะห์



### สถานะของนักลงทุน

#### All Futures Long(Short) Position : Contract

#### Accumulated Long(Short)

	Long	Short	Net	2 Days	1 Weeks	1 Months
Institution	95,051	136,732	-41,681	-53,647	-38,324	148,361
Foreign	108,028	111,579	-3,551	4,916	79,137	108,516
Retail	248,765	203,533	45,232	48,731	-40,813	-256,877

#### SET50 Futures Long(Short) Position : Contract

#### Accumulated Long(Short)

	Long	Short	Net	2 Days	1 Weeks	1 Months
Institution	35,003	29,676	5,327	663	5,172	-1,692
Foreign	72,962	73,157	-195	2,176	49,085	62,334
Retail	87,295	92,427	-5,132	-2,839	-54,257	-60,642

#### Single Stock Futures Long(Short) Position : Contract

#### Accumulated Long(Short)

	Long	Short	Net	2 Days	1 Weeks	1 Months
Institution	46,083	84,207	-38,124	-38,263	-35,566	126,443
Foreign	10,954	16,634	-5,680	-2,036	12,366	34,810
Retail	95,498	51,694	43,804	40,299	23,200	-161,253

#### Metal Futures Long(Short) Position : Contract

#### Accumulated Long(Short)

	Long	Short	Net	2 Days	1 Weeks	1 Months
Institution	6,525	5,101	1,424	-628	1,281	952
Foreign	23,780	21,326	2,454	4,877	17,681	5,340
Retail	20,543	24,421	-3,878	-4,249	-18,962	-6,292

#### Call Option Long(Short) Position : Contract

#### Accumulated Long(Short)

	Long	Short	Net	2 Days	1 Weeks	1 Months
Institution	19	614	-595	-620	-619	-1,818
Foreign	103	196	-93	-90	90	1,026
Retail	3,236	2,548	688	710	529	792

#### Put Option Long(Short) Position : Contract

#### Accumulated Long(Short)

	Long	Short	Net	2 Days	1 Weeks	1 Months
Institution	225	156	69	35	323	1,175
Foreign	229	256	-27	-2	-211	5,314
Retail	2,559	2,601	-42	-33	-112	-6,489



### SET50 OVERVIEW

ความกังวล Recession ในสหรัฐฯยังเด่นชัดมากขึ้นหลังจาก Spread Bond Yield 10 ปี และ 2 ปีสหรัฐฯ ยังคงดำรงตำแหน่งต่ำสุดในรอบกว่า 20 ปีที่ -36 bps สร้างแรงกดดันต่อราคา Commodity โดยเฉพาะราคาน้ำมันดิบที่วันนี้ปรับฐาน -3.24% น่าจะทำให้หุ้นในกลุ่มพลังงานวันนี้กลับมากดดันตลาด นอกจากนี้เชื่อว่านักลงทุนอยู่ในช่วงติดตามพัฒนาการ 3 เหตุการณ์สำคัญในวันนี้เริ่มจาก 1) การซ่อมรบของจีนรอบเกาะไต้หวัน ระหว่างวันที่ 4-7 ส.ค.ว่าจะมีเหตุการณ์รุนแรงเพิ่มเติมหรือไม่หลังวานนี้มีรายงานว่าอาวุธบางส่วนตกลงในน่านน้ำของไต้หวัน 2) การรายงานเงินเฟ้อเดือน ก.ค.บ้านเราตลาดคาดขยายตัว 7.8%yoy 3) การรายงานตัวเลขภาคแรงงานสหรัฐฯเดือน ก.ค. ภายใต้ปัจจัยแวดล้อมดังกล่าวน่าจะให้นักลงทุนอยู่ในภาวะชะลอการลงทุนกดดัน SET50 Index วันนี้พักฐานตามกรอบ 960-970 จุด

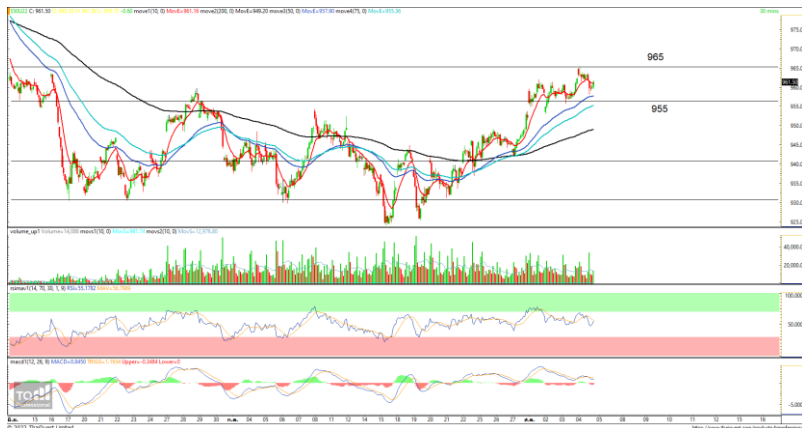
### SET50 INDEX FUTURES

**Direction Trading:** ความเสี่ยงทางด้านภูมิรัฐศาสตร์จากจีน-ไต้หวัน ความกังวลต่อ Recession และราคาน้ำมันดิบที่ปรับลงยังเป็นแรงกดดันต่อ SET50 Index วันนี้พักตัวในกรอบ 955-965 จุด

**Spread Trading:** นักลงทุนน่าจะเปิดสถานะ Long Spread S50U22Z22 ได้ที่ -1.40 จุด ขาดทุน 0.4 จุด แนะนำถือต่อเพื่อคาดหวัง Spread ระหว่าง S50Z22 ลบด้วย S50U22 จะลู่เข้าค่าทางทฤษฎีที่ 2.53 จุด

**SET50 Option:** แนะนำรอ Long S50U22C950 ที่ 20 จุด (SET50=960) เป้าทำกำไร 30 จุด (SET50=970) และ Cut Loss 3 จุดขาด SET50 พักตัวแต่ Downside จำกัด

### S50U22 (30 MIN CHART)



ที่มา: สายงานวิจัย บล. เอเชีย พลัส

	แนวรับ	แนวต้าน
SET50	960	975
S50U22	955	968

\* ภายใต้สภาวะที่ตลาดเผชิญกับความผันผวนสูง ฝ่ายวิจัยจึงเพิ่มช่องทางติดตามคำแนะนำกลยุทธ์การซื้อขายระหว่างวันผ่าน 2 ช่องทาง คือ

\* แอปพลิเคชัน “ASP Smart”



\* Telegram “Asia plus group”

Follow now



Asia Plus Group

### TECHNICAL COMMENT

S50U22 ยังอยู่ในโหมดพักฐานมองกรอบการเคลื่อนไหวตามกรอบ 955-965 จุด



	Last	1Yr Hist. Volatility	2Week Hist. Volatility
SET50 Index	967.29	12.30743	5.909632

### Call Option

	Premium	Chg	Break Even	Intrinsic Value	Time Value	All-in-Premium	Theory Price	Volume	Open Interest	Implied Volatility	Delta	Effective Gearing	Time Decay
S50U22C1050	0.80	-0.10	> 1050.8	0.00	0.80	8.63%	0.82	410	6330	12.80	0.04	49.92	0.1
S50U22C1025	2.20	-0.20	> 1027.2	0.00	2.20	6.19%	2.42	1051	7740	12.54	0.10	43.85	0.1
S50U22C1000	5.70	-0.40	> 1005.7	0.00	5.70	3.97%	6.13	910	9357	12.47	0.22	36.63	0.0
S50U22C975	13.30	-0.10	> 988.3	0.00	13.30	2.17%	13.41	576	7708	12.79	0.40	28.84	0.0
S50U22C950	26.00	-0.60	> 976	17.29	8.71	0.90%	25.45	246	5384	13.26	0.60	22.20	0.0

### Put Option

	Premium	Chg	Break Even	Intrinsic Value	Time Value	All-in-Premium	Theory Price	Volume	Open Interest	Implied Volatility	Delta	Effective Gearing	Time Decay
S50U22P1050	85.00	-0.20	< 965	82.71	2.29	-0.24%	89.22	0	247	#N/A N/A	-1.00	-11.38	0.0
S50U22P1025	64.50	-2.20	< 960.5	57.71	6.79	-0.70%	65.85	1	269	10.38	-0.93	-14.00	0.0
S50U22P1000	45.20	0.70	< 954.8	32.71	12.49	-1.29%	44.59	11	540	13.33	-0.76	-16.29	0.0
S50U22P975	26.50	0.00	< 948.5	7.71	18.79	-1.94%	26.90	199	1415	12.55	-0.60	-21.85	0.0
S50U22P950	14.60	0.10	< 935.4	0.00	14.60	-3.30%	13.97	422	4900	13.27	-0.40	-26.24	0.0

ที่มา: สายงานวิจัย บล. เอเชีย พลัส

### ภาพรวมการซื้อขาย SET50 INDEX

UNDERLYING	Close	Chg	%Chg	ผลการซื้อขาย
SET50	967.29	0.10	0.01%	4/8/22

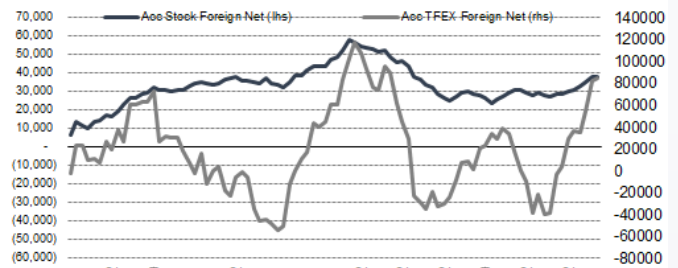
Symbol	Settle	Chg	%Chg	Vol.	OI	OI Chg
S50N22	950.87	0.0	0.0%	72	538	0
S50Q22	962.20	-2.0	-0.2%	62	469	44
S50U22	961.70	-0.4	0.0%	170,841	461,651	8,007
S50Z22	959.90	-0.4	0.0%	17,825	53,099	407
S50H23	954.60	-0.3	0.0%	3,654	13,663	344
S50M23	949.90	0.5	0.1%	2,850	4,040	-18

SET50 Futures Long(Short) : สิ้นสุด	Long	Short	Net	2 วัน	2 สัปดาห์	1 เดือน
สถาบัน	35,003	29,676	5,327	663	-18,319	-1,692
ต่างชาติ	72,962	73,157	-195	2,176	125,022	62,334
รายย่อย	87,295	92,427	-5,132	-2,839	-106,703	-60,642

ที่มา: สายงานวิจัย บล. เอเชีย พลัส

### ความสัมพันธ์สถานะของนักลงทุนต่างประเทศ ในตราสารทุน และ SET50 FUTURES



ที่มา: สายงานวิจัย บล. เอเชีย พลัส

### คาดการณ์ SPREAD ณ สิ้นเดือนจาก ASPS MODEL

	เป้าหมาย Spread ซีรียโกล - ซีรียโกล					
	S50J21	S50K21	S50M21	S50N21	S50Q21	S50U21
	ณ 29 เม.ย.64	ณ 28 พ.ค.64	ณ 29 มิ.ย.64	ณ 29 ก.ค.64	ณ 30 ส.ค.64	ณ 29 ก.ย.64
S50J21						
S50K21	-1.68					
S50M21	-1.28	0.40				
S50N21	-1.16	0.53	0.13			
S50Q21	-5.13	-3.62	-4.02	-4.15		
S50U21	-5.81	-4.13	-4.53	-4.66	-0.51	

\*สมมติฐานอัตราดอกเบี้ยนโยบายระหว่าง มิ.ย. - ก.ย. 64 เท่ากับ 0.5%

ที่มา: สายงานวิจัย บล. เอเชีย พลัส

### SET50 ที่ระดับค่า PER ต่างๆ

SET 50 Sensitivity	ม.ค. 65E	มี.ค. 65E	เม.ย. 65E	พ.ค. 65E	มิ.ย. 65E	ก.ย. 65E	ธ.ค. 65E
PER 20	933	952	961	971	980	1,008	1,036
PER 20.5	957	976	985	995	1,005	1,033	1,062
PER 21	980	1,000	1,009	1,019	1,029	1,058	1,088
PER 21.5	1,003	1,023	1,033	1,043	1,054	1,084	1,114
PER 22	1,027	1,047	1,057	1,068	1,078	1,109	1,140
PER 22.5	1,050	1,071	1,082	1,092	1,103	1,134	1,166
PER 23	1,073	1,095	1,106	1,116	1,127	1,159	1,191
PER 23.5	1,097	1,119	1,130	1,141	1,152	1,184	1,217

ที่มา: สายงานวิจัย บล. เอเชีย พลัส



### SINGLE STOCK FUTURES

#### Long BEMU22

คาด Traffic 2Q65 เพิ่มขึ้นโดดเด่น โดยจำนวนผู้ใช้ทางด่วนเพิ่มขึ้น 7%QoQ ขณะที่ผู้โดยสารรถไฟฟ้าใต้ดิน 23%QoQ รับผิดชอบต่อโรงเรียนเปิดเรียน Onsite และกิจกรรมทางเศรษฐกิจที่กลับมา มูลค่าเหมาะสมด้วยวิธี SOTP ได้ Fair Value อยู่ที่ 10.30 บาท

ภาพทางเทคนิค Bullish Breakout กรอบบน Downtrend Channel ด้วยแท่งเทียนเขียวยาว สะท้อนแรงซื้อเข้าหนุน ประเมินเป้าหมายทำกำไรไว้ที่ 8.90 บาท

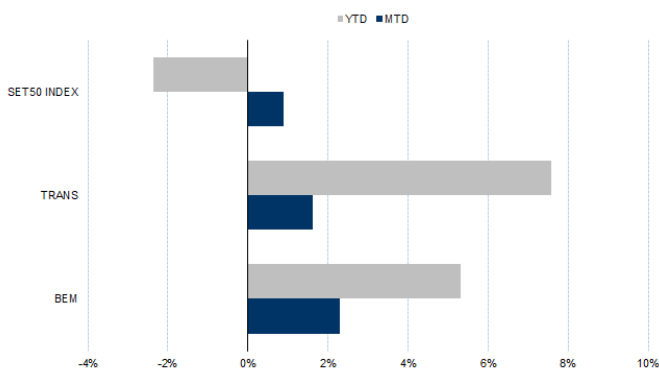
#### กลยุทธ์การลงทุน

สถานะ Long BEMU22 ทุน 8.71 บาท ปัจจุบันกำไร 25% เป้าทำกำไร 8.90 บาท Lock 15% ที่ 8.80 บาท

Future							Underlying			
Future	Settle Price	Basis	Vol	OI	OI Change	Leverage	Upside	PER 65F	PBV 65F	EPS GROWTH 65F
BEMU22	8.85	-0.04	10	12013	500	12.19	9.83%	36.38	3.22	-

ที่มา: สายงานวิจัย บล. เอเชีย พลัส

#### HISTORICAL PRICE



ที่มา: สายงานวิจัย บล. เอเชีย พลัส

#### คำนวณกำไรขาดทุนของ STOCK FUTURES



ที่มา: สายงานวิจัย บล. เอเชีย พลัส



### Long KBANKU22

แนวโน้ม 3Q65 อยู่ในระดับ +/- 5% QoQ แต่เติบโต YoY จากฐานกำไรราว 8.6 พันล้านบาท ก่อนที่ 4Q65 มีโอกาสอ่อนตัว QoQ เหตุเพราะค่าใช้จ่ายการตลาดตามฤดูกาล PBV ซื้อขายที่ 0.67 เท่า ถือว่าไม่แพง พร้อมคาด Div yield ราว 2.8% อีกทั้งมีจุดเด่นจากการปรับตัวเข้าสู่ยุค Digital ค่อนข้างดี FV ที่ 174 บาท

ภาพทางเทคนิค แท่งเทียน Bullish Breakout ยืนเหนือเส้น EMA 10 วัน สะท้อน Downside ที่จำกัด ส่งสัญญาณกลับตัว ประเมินเป้าหมายทำกำไรที่ 145.00 บาท

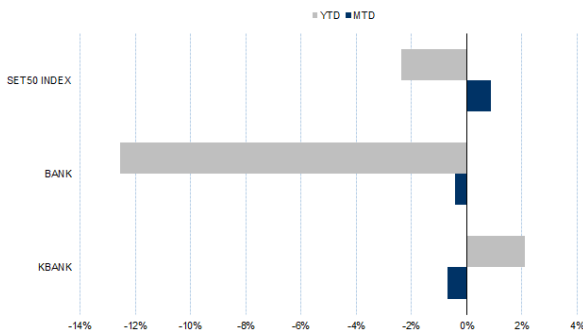
### กลยุทธ์การลงทุน

แนะนำ Long KBANKU22 บริเวณ 143 บาท เป้าทำกำไร 147 บาท และ Cut Loss 1.50 บาทจากทุน

Future							Underlying			
Future	Settle Price	Basis	Vol	OI	OI Change	Leverage	Upside	PER 65F	PBV 65F	EPS GROWTH 65F
KBANKU22	144.80	0.22	651	1048	1	11.80	24.73%	8.98	0.76	11.84%

ที่มา: สายงานวิจัย บล. เอเชีย พลัส

### HISTORICAL PRICE



ที่มา: สายงานวิจัย บล. เอเชีย พลัส

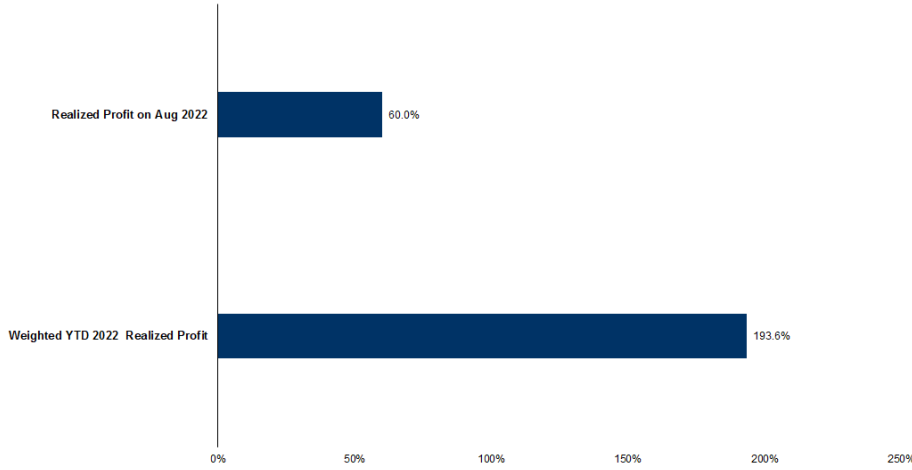
### TECHNICAL CHART



ที่มา: สายงานวิจัย บล. เอเชีย พลัส



### TRACKING PERFORMANCE



หมายเหตุ: การคำนวณผลตอบแทนจะใช้ราคาเปิดในวันแนะนำเป็นต้นทุน เทียบกับราคาปิดล่าสุด เป็นผลตอบแทนสะสมจนกว่าจะถึงวันที่ฝ่ายวิจัยแนะนำให้ปิดสถานะทำกำไรโดยตัดขาดทุน

ที่มา: สายงานวิจัย บล. เอเชีย พลัส

### TOP 20 MOST ACTIVE VOLUME

	Future	Settle Price	Basis	Vol	OI	OI Change	Leverage	Resistance	Support
1	WHAU22	3.08	0.00	12350	16581	1000	7	3.11	3.00
2	TRUEU22	4.64	0.00	8672	9552	0	12	4.90	4.69
3	GULFU22	46.85	0.10	3984	1657	601	2	48.55	47.27
4	PTGU22	13.60	0.00	3489	3800	400	5	15.18	14.23
5	BCHU22	18.70	-0.10	3266	7082	100	15	20.45	20.04
6	SPRCU22	12.13	0.03	3044	6015	1033	10	11.35	10.61
7	THANIU22	3.99	-0.03	3000	1652	500	4	4.22	3.93
8	HMPROU22	12.70	0.00	2704	603	-100	8	13.58	13.02
9	BTSU22	8.45	-0.10	2000	3508	0	8	8.62	8.50
10	GUNKULU22	5.64	-0.01	1722	41522	1	21	5.37	5.09
11	PTTEPU22	153.98	-5.02	1705	74	180	16	154.38	151.17
12	IVLU22	46.25	0.25	1690	1303	104	11	44.68	43.21
13	CKPU22	5.63	-0.07	1570	13501	2000	6	5.36	5.11
14	BDMSU22	24.96	-0.04	1486	909	0	15	27.14	26.36
15	SAWADU22	49.00	0.50	1393	1127	140	7	52.23	48.75
16	MINTU22	33.07	-0.93	1309	1912	100	10	34.22	32.80
17	BLANDU22	1.03	-0.01	1204	63922	1512	9	1.03	1.01
18	BAMU22	17.40	0.00	1105	2018	200		17.29	16.68
19	LHU22	8.35	-0.05	1012	727	0	12	8.59	8.20
20	AMATAU22	18.30	-0.10	1007	\	0	11	18.71	17.77

ที่มา: สายงานวิจัย บล. เอเชีย พลัส



### GOLD FUTURES

ราคาทองคำตลาดสหรัฐเมื่อคืน ดีดตัวขึ้นแรง 26.7 เหรียญฯ หรือ 1.5% ปิดที่ 1,791 เหรียญฯ ท่ามกลางความกังวลเกี่ยวกับสถานการณ์ตึงเครียดจีนและไต้หวัน หลังจีนดำเนินการซ้อมรบรอบเกาะไต้หวัน ซึ่งมีการยิงขีปนาวุธตกลงในน่านน้ำญี่ปุ่น หนุนให้เกิดแรงเข้าซื้อทองคำในฐานะสินทรัพย์ปลอดภัย นอกจากนี้การรายงานตัวเลขจำนวนผู้ขอรับสวัสดิการว่างงานของสหรัฐที่เพิ่มขึ้น ไกล่สู่ระดับสูงสุดนับตั้งแต่ พ.ย. 2564 และการปรับขึ้นอัตราดอกเบี้ยของธนาคารอังกฤษ (บีไออี) ระดับ 0.5% เป็นการปรับขึ้นครั้งใหญ่ในรอบ 27 ปี ภาพรวมทำให้ค่าเงินดอลลาร์อ่อนค่า และ Dollar Index ลดลง 0.6% ปิดที่ 105.76 จุด ถือเป็นอีกปัจจัยบวกต่อราคาทองคำ โดยวันนี้ คงต้องติดตามสถานการณ์ระหว่างจีน-สหรัฐ-ไต้หวัน รวมถึงการเปิดเผยตัวเลขการจ้างงานนอกภาคการเกษตรและอัตราการว่างงานสหรัฐ ฯลฯ

### กลยุทธ์การลงทุน

ราคาทองคำ GFQ22 เมื่อคืน เพิ่มขึ้น 200 บาท ปิดที่ 30,540 บาท (1,793 เหรียญฯ) ทำให้นักลงทุนที่มี Short GFQ22 ต้นทุนเฉลี่ย 30,580 บาท ปิดสถานะ ณ จุด stop profit และรับกำไร 150 บาทจากทุน สำหรับกลยุทธ์วันนี้ เพื่อรอดูตัวเลขจ้างงานสหรัฐ และติดตามสถานการณ์จีน-ไต้หวัน กอปรกับตลาดทองคำไทยปิดทำการในวันหยุดสุดสัปดาห์ ฝ่ายวิจัยไม่แนะนำให้มีสถานะลงทุนข้ามวันหยุด จึงแนะนำ Trading บริเวณ 1,780-1,810 เหรียญฯ เทียบเท่า 30,320-30,830 บาท และกำหนดจุด cut loss ไว้ 100 บาทจากทุน เพื่อป้องกันความเสี่ยงหากราคาทองคำเคลื่อนไหวผิดจากคาด

### เทคนิค GOLD SPOT



ที่มา: สายงานวิจัย บล. เอเชีย พลัส

### Gold Futures

FUTURES	Last	Chg	%Chg	Vol	OI	OI Chg
GFQ22	30,540	60	0.20	92	196	-17
GFV22	30,590	60	0.20	43	148	13
GFZ22	30,640	120	0.39	35	28	13

### Mini Gold Futures

	Last	Chg	%Chg	Vol	OI	OI Chg
GF10Q22	30,530	60	0.20	4,304	6,651	-289
GF10V22	30,570	50	0.16	3,480	3,702	255
GF10Z22	30,620	80	0.26	893	1,453	-50

ที่มา: สายงานวิจัย บล.เอเชีย พลัส

หมายเหตุ : ราคาปิดของ Gold Futures (Night Session) Settle ณ เวลา 22.00 น. และปริมาณการซื้อขายเกิดขึ้นในช่วงเวลา 19.30-22.30 น.





### GOLD TECHNICAL

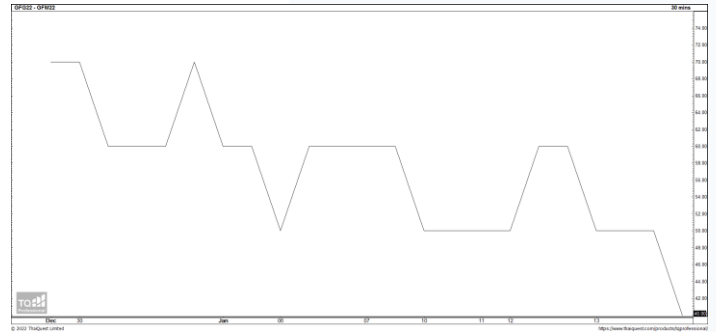
ทิศทางราคาทองคำ Bullish Breakout ขึ้นเหนือเส้น EMA 10 วัน สะท้อนแรงซื้อเข้าหนุน พร้อมแท่งเทียนทำจังหวะ Higher Low เป็นสัญญาณบวกทางเทคนิค คาดกรอบการเคลื่อนไหวในระยะนี้อยู่ที่ \$1750-\$1800

#### การแปลงราคาทองคำให้เป็นบาท

	FX ( บาท/ USD )				
	35.50	35.75	36.00	36.25	36.50
1,650	27,842	28,038	28,235	28,431	28,627
1,680	28,349	28,548	28,748	28,948	29,147
1,710	28,855	29,058	29,261	29,464	29,668
1,740	29,361	29,568	29,775	29,981	30,188
1,770	29,867	30,078	30,288	30,498	30,709
1,800	30,373	30,587	30,801	31,015	31,229
1,830	30,880	31,097	31,315	31,532	31,750
1,860	31,386	31,607	31,828	32,049	32,270
1,890	31,892	32,117	32,341	32,566	32,791

ที่มา: สายงานวิจัย บล. เอเชีย พลัส

#### SPREAD ระหว่าง GFJ22 – GFQ22



ที่มา: สายงานวิจัย บล. เอเชีย พลัส

#### คำนวณกำไรขาดทุนของ GOLD FUTURES

นิลกองทุนรายย่อย				
(ค่าธรรมเนียม 490.10 บาท/สัญญา/ข้าง)				
ราคาปิด	กำไร	ค่าธรรมเนียม+	กำไร	
future	เปลี่ยนแปลง	(ขาดทุน)	VAT (บาท)	(ขาดทุน)สุทธิ
30,790.00	250.0	12,500	(1,049)	11,451
30,740.00	200.0	10,000	(1,049)	8,951
30,690.00	150.0	7,500	(1,049)	6,451
30,640.00	100.0	5,000	(1,049)	3,951
30,590.00	50.0	2,500	(1,049)	1,451
<b>30,540.00</b>	<b>0.0</b>	<b>-</b>	<b>(1,049)</b>	<b>(1,049)</b>
30,490.00	-50.0	(2,500)	(1,049)	(3,549)
30,440.00	-100.0	(5,000)	(1,049)	(6,049)
30,390.00	-150.0	(7,500)	(1,049)	(8,549)
30,340.00	-200.0	(10,000)	(1,049)	(11,049)
30,290.00	-250.0	(12,500)	(1,049)	(13,549)

ที่มา: สายงานวิจัย บล. เอเชีย พลัส

#### คำนวณกำไรขาดทุนของ MINI GOLD FUTURES

นิลกองทุนรายย่อย				
(ค่าธรรมเนียม 98.10 บาท/สัญญา/ข้าง)				
ราคาปิด	กำไร	ค่าธรรมเนียม+	กำไร	
future	เปลี่ยนแปลง	(ขาดทุน)	VAT (บาท)	(ขาดทุน)สุทธิ
30,780.00	250.0	2,500	(210)	2,290
30,730.00	200.0	2,000	(210)	1,790
30,680.00	150.0	1,500	(210)	1,290
30,630.00	100.0	1,000	(210)	790
30,580.00	50.0	500	(210)	290
<b>30,530.00</b>	<b>0.0</b>	<b>-</b>	<b>(210)</b>	<b>(210)</b>
30,480.00	-50.0	(500)	(210)	(710)
30,430.00	-100.0	(1,000)	(210)	(1,210)
30,380.00	-150.0	(1,500)	(210)	(1,710)
30,330.00	-200.0	(2,000)	(210)	(2,210)
30,280.00	-250.0	(2,500)	(210)	(2,710)

ที่มา: สายงานวิจัย บล. เอเชีย พลัส



### DW08 Top Pick: KEX08C2301A ,TOP08P2209A

#### DW08 WATCH LIST

DW08	BID	GEAR	Decay (วัน/ปี)	DW08	BID	GEAR	Decay (วัน/ปี)
AOT08C2209A	0.10	12.1	3	MAJ08C2209A	0.05	9.7	5
AWC08C2212A	0.20	7.4	4	MEGA08C2209A	0.07	8.4	5
BANP08C2209A	0.10	7.5	5	MINT08C2301A	0.14	5.5	10
BBL08C2209A	0.04	14.1	7	PSL08C2301A	0.22	3.9	6
BCH08C2212A	0.16	7.0	5	PTTE08C2209A	0.14	9.8	2
BGRI08C2208A	0.15	9.2	3	RBF08C2301A	0.08	5.4	11
BPP08C2301A	0.13	6.5	8	RCL08C2301A	0.13	4.5	8
CBG08C2209A	0.11	8.8	3	SAWA08C2209A	0.07	9.1	4
CENT08C2209A	0.05	10.0	6	SCC08C2209A	0.03	20.5	6
CHG08C2212A	0.15	7.4	5	SCGP08C2212A	0.13	7.6	5
CK08C2209A	0.09	9.6	3	SIRI08C2212A	0.05	7.1	14
CPALLO8C2301A	0.07	10.6	10	SPAL08C2212A	0.10	7.5	7
CPF08C2209A	0.10	11.6	4	STGT08C2212A	0.05	6.9	11
CRC08C2212A	0.09	7.7	8	SUPE08C2212A	0.09	3.8	12
DOHO08C2212A	0.03	8.5	16	SYNEX08C2301A	0.18	4.4	6
DTAC08C2212A	0.22	5.5	5	TQM08C2209A	0.06	8.5	4
EA08C2209A	0.04	11.4	6	TRUE08C2212A	0.36	4.7	3
EGCO08C2209A	0.27	8.6	1	BBL08P2209A	0.06	-9.2	4
EPG08C2212A	0.08	6.0	11	KBAN08P2209A	0.10	-9.8	3
ESSO08C2301A	0.15	4.9	10	SCB08P2209A	0.17	-7.1	2
FORTH08C2301A	0.41	3.0	4	TOP08P2209A	0.09	-8.3	2
JMART08C2301A	0.14	4.8	8	S5008C2209A	0.05	32.9	4
JMT08C2301A	0.45	4.0	3	S5008C2209B	0.12	23.5	3
KEX08C2301A	0.25	5.0	5	S5008P2209A	0.17	-18.0	2
LH08C2212A	0.09	7.6	8	S5008P2209B	0.29	-14.8	2
				SET5008P2209C	0.10	-21.4	2

ข้อมูลล่าสุด สำหรับ 5 สิงหาคม 2022



#### DW TUTOR

ย่นเวลาศึกษา DW หลักปี  
ให้เหลือเพียง  
1 ชั่วโมง 25 นาที เท่านั้น !!

สแกนเรียนฟรีที่นี่



#### วิธีเลือก DW สำหรับมือใหม่

- เลือกตัวที่มีค่า Decay > 3 วัน ขึ้นไป
  - ✓ ยิ่งค่า จำนวนวันที่จะ Decay ในตารางยิ่งเยอะยิ่งดี เพราะจะทำให้ต้นทุนการถือครองถูกกว่าค่าเฉลี่ยตลาด
- เลือกตัวที่มีค่า Gear ในช่วง 4-8 เท่ากำลังดี
  - ✓ ยิ่งเกียร์แรง ถ้าถูกทางยิ่งทำให้พอร์ตโตได้ไว แต่สำหรับมือใหม่ที่มีโอกาสถูก-ผิดทางได้พอกัน เลือกค่าเกียร์ (อัตราทด) ไนโซน 4-8 เท่า ถือว่าเหมาะสม