

8 สิงหาคม 2565

### SET50 FUTURES:

SET50 พักฐานจากปัจจัยแวดล้อมขาดแรงหนุนทั้งประเด็นทางพื้นฐานและ Fund Flow ที่อาจชะลอจาก Dollar Index ที่แข็งค่ารวมทั้งติดตามเงินเฟ้อสหรัฐฯ แนะนำ Trading S50U22 ในกรอบ 955-965 จุด

### SET50 OPTION:

แนะนำรอ Long S50U22P975 ที่ 30 จุด (SET50=973) เป้าทำกำไร 40 จุด (SET50=963) และ Cut Loss 3 จุดคาด SET50 จะลอการปรับขึ้น

### SINGLE STOCK FUTURES:

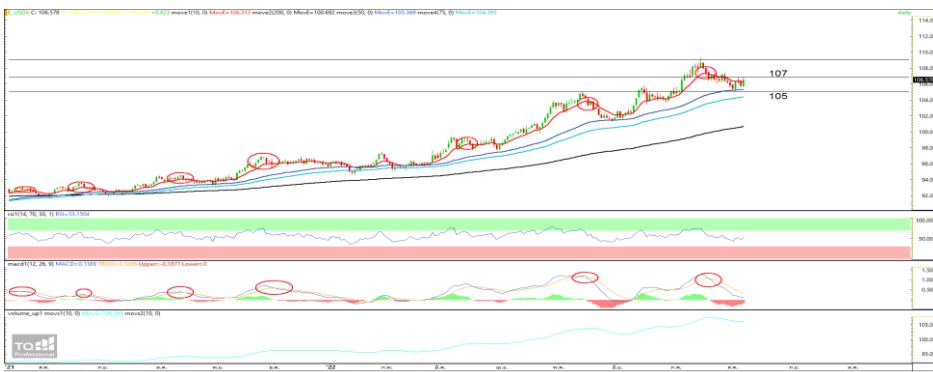
สถานะ Long BEMU22 ได้ที่ 8.71 บาท ปิดรับกำไร 34% วันนีรอ Long BEMU22 รอบใหม่ที่ 8.70 บาท เป้าทำกำไร 8.90 บาท Cut Loss 0.10 บาทจากทุน หนุน จากทิศทางผลประกอบการฟื้นตัวตามการเปิดกิจกรรมทางเศรษฐกิจ

ปรับจุดเข้า Long KBANKU22 ไปที่ 145 บาท เป้าทำกำไร 149 บาท และ Cut Loss 1.50 บาทจากทุน คาดได้ประโยชน์จากทิศทางดอกเบี้ยขาขึ้น

### GOLD FUTURES:

ข้อมูลการจ้างงานสหรัฐฯที่เกินคาด หนุน USD แข็งค่า และกดดันราคาทองคำ โดย สัปดาห์นี้ เพื่อรอดูตัวเลขเงินเฟ้อสหรัฐฯ และติดตามสถานการณ์เงิน-ไต้หวัน แนะนำ Trading 29910-30410 บาท (\$1760-1790) และรอ Short เมื่อแตะกรอบบน

### DOLLAR INDEX เริ่มกลับทิศทางมาแข็งค่า



ที่มา : สายงานวิจัย บล. เอเชีย พลัส

SET50 Index Futures / Option	P.3
Single Stock Futures	P.6
Gold Futures	P.8

\* ภายใต้สภาวะที่ตลาดเผชิญกับความผันผวนสูง ทำให้การปรับกลยุทธ์ใน Derivative Talk ต้องดำเนินการได้อย่างรวดเร็วขึ้น ฝ่ายวิจัย จึงเพิ่มช่องทางติดตามคำแนะนำกลยุทธ์การซื้อขายระหว่างวันทำการผ่าน 2 ช่องทาง เพื่อให้นักลงทุนสามารถปรับเปลี่ยนกลยุทธ์ ได้มีประสิทธิภาพมากยิ่งขึ้น คือ

\* แอปพลิเคชัน “ASP Smart”



\* Telegram “Asia plus group”

Follow now



Asia Plus Group

### RESEARCH DIVISION

บริษัทหลักทรัพย์ เอเชีย พลัส

เกิดศักดิ์ ทวีธีระ-สสส

นักวิเคราะห์ปัจจัยพื้นฐานด้านตลาดทุน และทางเทคนิค  
เลขทะเบียนนักวิเคราะห์: 004132

ประสิทธิ์ รัตนกิจภมา, CISA, CFA

นักวิเคราะห์ปัจจัยพื้นฐานด้านตลาดทุน และด้านเทคนิค  
เลขทะเบียนนักวิเคราะห์: 025917

นวลพรรณ น้อยรัชชกุล

นักวิเคราะห์ปัจจัยพื้นฐานด้านตลาดทุน และด้านเทคนิค  
เลขทะเบียนนักวิเคราะห์: 019994

ชาญชัย พันพานากิจ

นักวิเคราะห์ปัจจัยพื้นฐานด้านตลาดทุน และทางเทคนิค  
เลขทะเบียนนักวิเคราะห์: 064045

ธนัฐธ เกิดเนตร

ผู้ช่วยนักวิเคราะห์



### สถานะของนักลงทุน

	Long	Short	Net	2 Days	1 Weeks	1 Months
Institution	120,887	119,000	1,887	-39,794	-51,382	112,401
Foreign	96,968	101,673	-4,705	-8,256	71,875	76,011
Retail	229,117	226,299	2,818	48,050	-20,493	-188,412

SET50 Futures Long(Short) Position : Contract			Accumulated Long(Short)			
	Long	Short	Net	2 Days	1 Weeks	1 Months
Institution	26,346	25,024	1,322	6,649	4,120	-4,503
Foreign	57,437	56,005	1,432	1,237	51,444	52,695
Retail	64,187	66,941	-2,754	-7,886	-55,564	-48,192

Single Stock Futures Long(Short) Position : Contract			Accumulated Long(Short)			
	Long	Short	Net	2 Days	1 Weeks	1 Months
Institution	65,901	56,553	9,348	-28,776	-27,212	98,191
Foreign	12,631	23,075	-10,444	-16,124	-994	7,578
Retail	72,489	71,393	1,096	44,900	28,206	-105,769

Metal Futures Long(Short) Position : Contract			Accumulated Long(Short)			
	Long	Short	Net	2 Days	1 Weeks	1 Months
Institution	8,365	6,881	1,484	2,908	2,877	3,298
Foreign	26,601	22,296	4,305	6,759	21,303	10,752
Retail	23,641	29,430	-5,789	-9,667	-24,180	-14,050

Call Option Long(Short) Position : Contract			Accumulated Long(Short)			
	Long	Short	Net	2 Days	1 Weeks	1 Months
Institution	171	42	129	-466	-680	-1,670
Foreign	139	103	36	-57	5	511
Retail	1,561	1,726	-165	523	675	1,159

Put Option Long(Short) Position : Contract			Accumulated Long(Short)			
	Long	Short	Net	2 Days	1 Weeks	1 Months
Institution	105	41	64	133	379	1,095
Foreign	66	132	-66	-93	-171	4,915
Retail	1,742	1,740	2	-40	-208	-6,010



### SET50 OVERVIEW

การรายงานตัวเลขภาคแรงงานสหรัฐฯ ที่ออกมาแข็งแกร่งกว่าตลาดเพิ่มความกังวลต่อการใช้นโยบายการเงินที่เข้มงวดของ FED กลับมาสะท้อนจากความน่าจะเป็นในการขึ้นดอกเบี้ยฯ รอบการประชุมเดือน ก.ย. มาอยู่ที่ระดับ 0.75% ด้วยความน่าจะเป็น 72.5% (เทียบกับสัปดาห์ก่อนอยู่ที่ 0.5%) หนุน Dollar Index แข็งค่าทำจุดสูงสุดในรอบ 1 สัปดาห์ที่ 106.58 จุด ประกอบกับสัปดาห์นี้จะมีการรายงานเงินเฟ้อสหรัฐฯ เดือน ก.ค. ในวันที่ 10 ส.ค. คาดขยายตัว 8.8%yoy มองเป็นปัจจัยที่จำกัดการไหลเข้า Fund Flow ส่วนปัจจัยในประเทศประเด็นความคืบหน้าการปรับขึ้นค่าแรงซึ่งในเดือนนี้จะเห็นความชัดเจนกรอบในการปรับขึ้นค่าแรงขั้นต่ำเบื้องต้นคาดว่าจะอยู่ในช่วง 5-8% ขณะที่การบังคับใช้ล่าสุดกระทรวงแรงงานเผยว่าอาจมีผลเร็วกว่าที่กำหนดเดิม 2-3 เดือน (เดิมเป้าหมายประกาศบังคับใช้ 1 มกราคม 2566) ซึ่งน่าจะเป็นลบต่อหุ้นในกลุ่มขึ้นส่วน กลุ่มเกษตรอาหารและรับเหมาฯ แต่เป็นบวกต่อหุ้นค่าปลีกและไฟแนนซ์ นอกจากนี้อาจได้แรงกดดันจากกลุ่มโรงไฟฟ้า SPP จากวันศุกร์ที่ผ่านมา กกพ. เลื่อนแถลงตอบข้อซักถามขึ้นค่า Ft เดือน ก.ย.-ธ.ค. 65 ภายใต้ปัจจัยแวดล้อมที่ขาดแรงหนุนทำให้ SET50 Index พักฐานในกรอบ 960-975 จุด

### SET50 INDEX FUTURES

**Direction Trading:** ความเสี่ยงทางด้านภูมิรัฐศาสตร์จากจีน-ไต้หวัน ความกังวลต่อ Recession และราคาน้ำมันดิบที่ปรับลงยังเป็นแรงกดดันต่อ SET50 Index วันนี้พักตัวในกรอบ 955-965 จุด

**Spread Trading:** นักลงทุนน่าจะเปิดสถานะ Long Spread S50U22Z22 ได้ที่ -1.40 จุด ปัจจุบันอยู่บริเวณทุน แนะนำถือต่อเพื่อคาดหวัง Spread ระหว่าง S50Z22 ลบด้วย S50U22 จะลู่เข้าค่าทางทฤษฎีที่ 2.53 จุด

**SET50 Option:** แนะนำรอ Long S50U22P975 ที่ 30 จุด (SET50=973) เป้าทำกำไร 40 จุด (SET50=963) และ Cut Loss 3 จุดขาด SET50 ชะลอการปรับขึ้น

### S50U22 (30 MIN CHART)



ที่มา: สายงานวิจัย บล. เอเชีย พลัส

	แนวรับ	แนวต้าน
SET50	960	975
S50U22	955	965

\* ภายใต้สภาวะที่ตลาดเผชิญกับความผันผวนสูง ฝ่ายวิจัยจึงเพิ่มช่องทางติดตามคำแนะนำกลยุทธ์การซื้อขายระหว่างวันผ่าน 2 ช่องทาง คือ

\* แอปพลิเคชัน "ASP Smart"



\* Telegram "Asia plus group"

Follow now



Asia Plus Group

### TECHNICAL COMMENT

S50U22 ยังอยู่ในโหมดพักฐานมองกรอบการเคลื่อนไหวตามกรอบ 955-965 จุด



	Last	1Yr Hist. Volatility	2Week Hist. Volatility
SET50 Index	967.29	12.30743	5.909632

### Call Option

	Premium	Chg	Break Even	Intrinsic Value	Time Value	All-in-Premium	Theory Price	Volume	Open Interest	Implied Volatility	Delta	Effective Gearing	Time Decay
S50U22C1050	0.80	-0.10	> 1050.8	0.00	0.80	8.63%	0.82	410	6330	12.80	0.04	49.92	0.1
S50U22C1025	2.20	-0.20	> 1027.2	0.00	2.20	6.19%	2.42	1051	7740	12.54	0.10	43.85	0.1
S50U22C1000	5.70	-0.40	> 1005.7	0.00	5.70	3.97%	6.13	910	9357	12.47	0.22	36.63	0.0
S50U22C975	13.30	-0.10	> 988.3	0.00	13.30	2.17%	13.41	576	7708	12.79	0.40	28.84	0.0
S50U22C950	26.00	-0.60	> 976	17.29	8.71	0.90%	25.45	246	5384	13.26	0.60	22.20	0.0

### Put Option

	Premium	Chg	Break Even	Intrinsic Value	Time Value	All-in-Premium	Theory Price	Volume	Open Interest	Implied Volatility	Delta	Effective Gearing	Time Decay
S50U22P1050	85.00	-0.20	< 965	82.71	2.29	-0.24%	89.22	0	247	#N/A N/A	-1.00	-11.38	0.0
S50U22P1025	64.50	-2.20	< 960.5	57.71	6.79	-0.70%	65.85	1	269	10.38	-0.93	-14.00	0.0
S50U22P1000	45.20	0.70	< 954.8	32.71	12.49	-1.29%	44.59	11	540	13.33	-0.76	-16.29	0.0
S50U22P975	26.50	0.00	< 948.5	7.71	18.79	-1.94%	26.90	199	1415	12.55	-0.60	-21.85	0.0
S50U22P950	14.60	0.10	< 935.4	0.00	14.60	-3.30%	13.97	422	4900	13.27	-0.40	-26.24	0.0

ที่มา: สายงานวิจัย บล. เอเชีย พลัส

## ภาพรวมการซื้อขาย SET50 INDEX

UNDERLYING	Close	Chg	%Chg	สรุปการซื้อขาย
SET50	969.41	3.76	0.39%	5/8/22

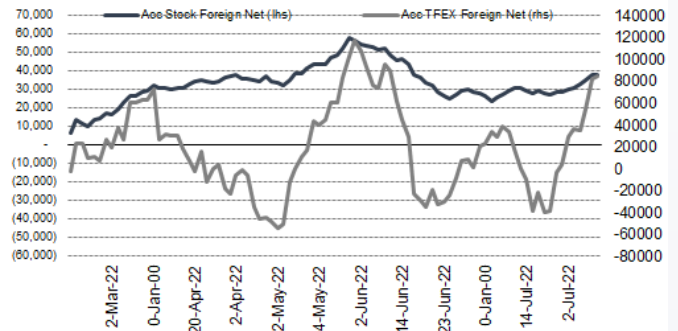
Symbol	Settle	Chg	%Chg	Vol.	OI	OI Chg
S50N22	950.67	0.0	0.0%	72	538	0
S50Q22	965.10	4.6	0.5%	49	487	18
S50U22	962.40	4.0	0.4%	129,899	459,887	-1,764
S50Z22	961.00	4.1	0.4%	13,706	53,907	808
S50H23	955.40	3.7	0.4%	2,409	13,471	-192
S50M23	950.90	4.2	0.4%	1,899	4,289	249

SET50 Futures	Long(Short)	สถานะ	Long(Short)			
	Long	Short	Net	2 วัน	2 สัปดาห์	1 เดือน
สถานะ	26,346	25,024	1,322	6,649	-16,503	-4,503
ค้างขาด	57,437	56,005	1,432	1,237	124,975	52,695
รายย่อย	64,187	66,941	-2,754	-7,886	-108,472	-48,192

ที่มา: สายงานวิจัย บล. เอเชีย พลัส

## ความสัมพันธ์สถานะของนักลงทุนต่างประเทศ ในตราสารทุน และ SET50 FUTURES



ที่มา: สายงานวิจัย บล. เอเชีย พลัส

## คาดการณ์ SPREAD ณ สิ้นเดือนจาก ASPS MODEL

	เป้าหมาย Spread ซีรียโทล - ซีรียโทล					
	S50J21	S50K21	S50M21	S50N21	S50Q21	S50U21
	ณ 29 เม.ย.64	ณ 28 พ.ค.64	ณ 29 มิ.ย.64	ณ 29 ก.ค.64	ณ 30 ส.ค.64	ณ 29 ก.ย.64
S50J21						
S50K21	-1.68					
S50M21	-1.28	0.40				
S50N21	-1.16	0.53	0.13			
S50Q21	-5.13	-3.62	-4.02	-4.15		
S50U21	-5.81	-4.13	-4.53	-4.66	-0.51	

\*สมมติฐานอัตราดอกเบี้ยนโยบายระหว่าง มิ.ย. - ก.ย. 64 เท่ากับ 0.5%

ที่มา: สายงานวิจัย บล. เอเชีย พลัส

## SET50 ที่ระดับค่า PER ต่างๆ

SET 50 Sensitivity	ม.ค. 65E	มี.ค. 65E	เม.ย. 65E	พ.ค. 65E	มิ.ย. 65E	ก.ย. 65E	ธ.ค. 65E
PER 20	933	952	961	971	980	1,008	1,036
PER 20.5	957	976	985	995	1,005	1,033	1,062
PER 21	980	1,000	1,009	1,019	1,029	1,058	1,088
PER 21.5	1,003	1,023	1,033	1,043	1,054	1,084	1,114
PER 22	1,027	1,047	1,057	1,068	1,078	1,109	1,140
PER 22.5	1,050	1,071	1,082	1,092	1,103	1,134	1,166
PER 23	1,073	1,095	1,106	1,116	1,127	1,159	1,191
PER 23.5	1,097	1,119	1,130	1,141	1,152	1,184	1,217

ที่มา: สายงานวิจัย บล. เอเชีย พลัส



### SINGLE STOCK FUTURES

#### Long BEMU22

คาด Traffic 2Q65 เพิ่มขึ้นโดดเด่น โดยจำนวนผู้ใช้ทางด่วนเพิ่มขึ้น 7%QoQ ขณะที่ผู้โดยสารรถไฟฟ้าใต้ดิน 23%QoQ รับผิดชอบต่อโรงเรียนเปิดเรียน Onsite และกิจกรรมทางเศรษฐกิจที่กลับมา มูลค่าเหมาะสมด้วยวิธี SOTP ได้ Fair Value อยู่ที่ 10.30 บาท

ภาพทางเทคนิค Bullish Breakout กรอบบน Downtrend Channel ด้วยแท่งเทียนเขียวยาว สะท้อนแรงซื้อเข้าหนุน ประเมินเป้าหมายทำกำไรไว้ที่ 8.90 บาท

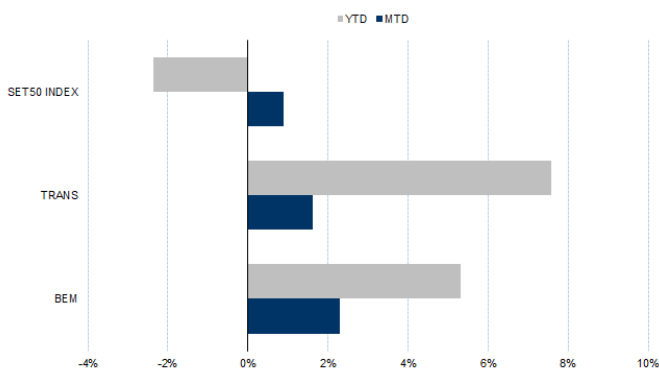
#### กลยุทธ์การลงทุน

แนะนำ Long BEMU22 บริเวณ 8.70 บาท เป้าทำกำไร 8.90 บาทและ Cut Loss 0.10 บาทจากทุน

Future							Underlying			
Future	Settle Price	Basis	Vol	OI	OI Change	Leverage	Upside	PER 65F	PBV 65F	EPS GROWTH 65F
BEMU22	8.85	-0.04	10	12013	500	12.19	9.83%	36.38	3.22	-

ที่มา: สายงานวิจัย บล. เอเชีย พลัส

#### HISTORICAL PRICE



ที่มา: สายงานวิจัย บล. เอเชีย พลัส

#### คำนวณกำไรขาดทุนของ STOCK FUTURES



ที่มา: สายงานวิจัย บล. เอเชีย พลัส



### Long KBANKU22

แนวโน้ม 3Q65 อยู่ในระดับ +/- 5% QoQ แต่เติบโต YoY จากฐานกำไรราว 8.6 พันล้านบาท ก่อนที่ 4Q65 มีโอกาสอ่อนตัว QoQ เหตุเพราะค่าใช้จ่ายการตลาดตามฤดูกาล PBV ซื้อขายที่ 0.67 เท่า ถือว่าไม่แพง พร้อมคาด Div yield ราว 2.8% อีกทั้งมีจุดเด่นจากการปรับตัวเข้าสู่ยุค Digital ค่อนข้างดี FV ที่ 174 บาท

ภาพทางเทคนิค แท่งเทียน Bullish Breakout ยืนเหนือเส้น EMA 10 วัน สะท้อน Downside ที่จำกัด ส่งสัญญาณกลับตัว ประเมินเป้าหมายทำกำไรที่ 145.00 บาท

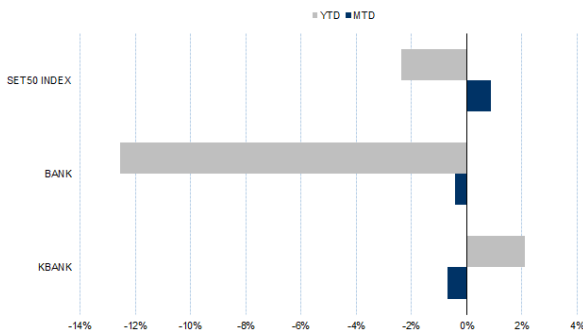
### กลยุทธ์การลงทุน

ปรับจุดเข้า Long KBANKU22 ไปที่ 145 บาท เป้าทำกำไร 149 บาท และ Cut Loss 1.50 บาทจากทุน

Future							Underlying			
Future	Settle Price	Basis	Vol	OI	OI Change	Leverage	Upside	PER 65F	PBV 65F	EPS GROWTH 65F
KBANKU22	144.80	0.22	651	1048	1	11.80	24.73%	8.98	0.76	11.84%

ที่มา: สายงานวิจัย บล. เอเชีย พลัส

### HISTORICAL PRICE



ที่มา: สายงานวิจัย บล. เอเชีย พลัส

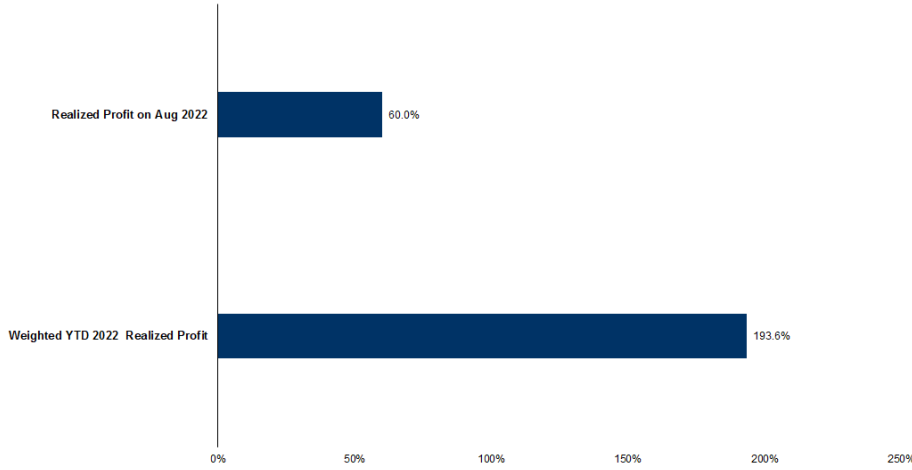
### TECHNICAL CHART



ที่มา: สายงานวิจัย บล. เอเชีย พลัส



### TRACKING PERFORMANCE



หมายเหตุ: การคำนวณผลตอบแทนจะใช้ราคาเปิดในวันแนะนำเป็นต้นทุน เทียบกับราคาปิดล่าสุด เป็นผลตอบแทนสะสมจนกว่าจะถึงวันที่ฝ่ายวิจัยแนะนำให้ปิดสถานะทำกำไรโดยตัดขาดทุน

ที่มา: สายงานวิจัย บล. เอเชีย พลัส

### TOP 20 MOST ACTIVE VOLUME

	Future	Settle Price	Basis	Vol	OI	OI Change	Leverage	Resistance	Support
1	WHAU22	3.08	0.00	12350	16581	1000	7	3.11	3.00
2	TRUEU22	4.64	0.00	8672	9552	0	12	4.90	4.69
3	GULFU22	46.85	0.10	3984	1657	601	2	48.55	47.27
4	PTGU22	13.60	0.00	3489	3800	400	5	15.18	14.23
5	BCHU22	18.70	-0.10	3266	7082	100	15	20.45	20.04
6	SPRCU22	12.13	0.03	3044	6015	1033	10	11.35	10.61
7	THANIU22	3.99	-0.03	3000	1652	500	4	4.22	3.93
8	HMPROU22	12.70	0.00	2704	603	-100	8	13.58	13.02
9	BTSU22	8.45	-0.10	2000	3508	0	8	8.62	8.50
10	GUNKULU22	5.64	-0.01	1722	41522	1	21	5.37	5.09
11	PTTEPU22	153.98	-5.02	1705	74	180	16	154.38	151.17
12	IVLU22	46.25	0.25	1690	1303	104	11	44.68	43.21
13	CKPU22	5.63	-0.07	1570	13501	2000	6	5.36	5.11
14	BDMSU22	24.96	-0.04	1486	909	0	15	27.14	26.36
15	SAWADU22	49.00	0.50	1393	1127	140	7	52.23	48.75
16	MINTU22	33.07	-0.93	1309	1912	100	10	34.22	32.80
17	BLANDU22	1.03	-0.01	1204	63922	1512	9	1.03	1.01
18	BAMU22	17.40	0.00	1105	2018	200		17.29	16.68
19	LHU22	8.35	-0.05	1012	727	0	12	8.59	8.20
20	AMATAU22	18.30	-0.10	1007	\	0	11	18.71	17.77

ที่มา: สายงานวิจัย บล. เอเชีย พลัส



### GOLD FUTURES

ราคาทองคำตลาดสหรัฐเมื่อคืนวันศุกร์ที่ผ่านมา ปรับลดลง 16.1 เหรียญฯ หรือ 0.9% ปิดที่ 1,774 เหรียญฯ หลังสหรัฐเปิดเผยข้อมูลการจ้างงานนอกภาคเกษตรที่พุ่งขึ้นเกินคาด รวมถึงการลดลงของอัตราว่างงาน และการเพิ่มขึ้นของตัวเลขค่าจ้างรายชั่วโมงโดยเฉลี่ยของแรงงาน หนุนให้ค่าเงินดอลลาร์แข็งค่า และ Dollar Index ขยับขึ้น 0.78% ปิดบริเวณ 106.58 จุด ถือเป็นปัจจัยกดดันหลักต่อราคาทองคำ นอกจากนี้ราคาทองคำมีปัจจัยลบจากเทขายต่อเนื่องของกองทุน SPDR โดยเมื่อวันศุกร์รายงานปริมาณการถือครองทองคำอยู่ที่ 999.16 ตัน นับว่าลดลงรวม 6.7 ตันตลอดสัปดาห์ สำหรับสัปดาห์นี้ ต้องติดตามการรายงานตัวเลขเศรษฐกิจสำคัญของสหรัฐ ให้น้ำหนักไปที่ดัชนี CPI หรือเงินเฟ้อในวันพุธนี้

### กลยุทธ์การลงทุน

ราคาทองคำ GFQ22 เมื่อคืนวันศุกร์ที่ผ่านมา ลดลง 360 บาท ปิดที่ 30,180 บาท (1,776 เหรียญฯ) สูงกว่าราคาทองคำตลาด spot ล่าสุดที่เคลื่อนไหวบริเวณ 1,770-1,773 เหรียญฯ คาดราคา GFQ22 วันนี้จะอยู่ในกรอบ 30,000-30,300 บาท เพื่อรอดูตัวเลขเงินเฟ้อสหรัฐในวันพุธ และติดตามสถานการณ์เงิน-ไต้หวัน ทำให้ฝ่ายวิจัยคงแนะนำ Trading GFQ22 บริเวณ 1,760-1,790 เหรียญฯ หรือ 29,910-30,410 บาท แต่หากราคาขึ้นไปแตะกรอบบน แนะนำให้รอเปิด Short และกำหนดจุด cut loss ไว้ 100 บาทจากทุน เพื่อป้องกันความเสี่ยงหากราคาทองคำเคลื่อนไหวผิดจากคาด

### เทคนิควิเคราะห์ GOLD SPOT



ที่มา: สายงานวิจัย บล. เอเชีย พลัส

### Gold Futures

FUTURES	Last	Chg	%Chg	Vol	OI	OI Chg
GFQ22	30,180	-40	-0.13	92	196	-17
GFV22	30,250	-20	-0.07	43	148	13
GFZ22	30,270	-140	-0.46	35	28	13

### Mini Gold Futures

	Last	Chg	%Chg	Vol	OI	OI Chg
GF10Q22	30,180	-20	-0.07	4,304	6,651	-289
GF10V22	30,220	-30	-0.10	3,480	3,702	255
GF10Z22	30,250	-50	-0.17	893	1,453	-50

ที่มา: สายงานวิจัย บล.เอเชีย พลัส

หมายเหตุ : ราคาปิดของ Gold Futures (Night Session) Settle ณ เวลา 22.00 น. และปริมาณการซื้อขายเกิดขึ้นในช่วงเวลา 19.30-22.30 น.





### GOLD TECHNICAL

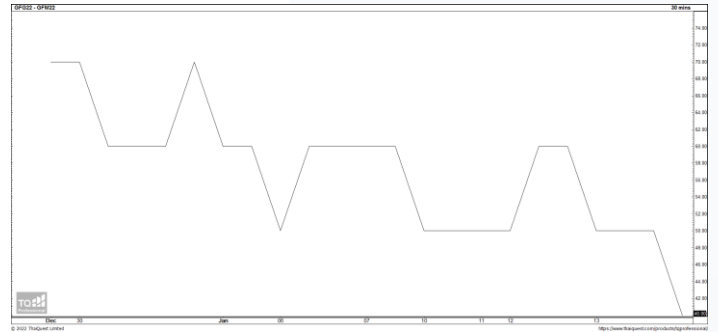
ทิศทางราคาทองคำ Bullish Breakout ขึ้นเหนือเส้น EMA 10 วัน สะท้อนแรงซื้อเข้าหนุน พร้อมแท่งเทียนทำจังหวะ Higher Low เป็นสัญญาณบวกทางเทคนิค คาดกรอบการเคลื่อนไหวในระยะนี้อยู่ที่ \$1750-\$1800

#### การแปลงราคาทองคำให้เป็นบาท

		FX ( บาท/ USD )				
		35.50	35.75	36.00	36.25	36.50
1,650	27,842	28,038	28,235	28,431	28,627	
1,680	28,349	28,548	28,748	28,948	29,147	
1,710	28,855	29,058	29,261	29,464	29,668	
1,740	29,361	29,568	29,775	29,981	30,188	
1,770	29,867	30,078	30,288	30,498	30,709	
1,800	30,373	30,587	30,801	31,015	31,229	
1,830	30,880	31,097	31,315	31,532	31,750	
1,860	31,386	31,607	31,828	32,049	32,270	
1,890	31,892	32,117	32,341	32,566	32,791	

ที่มา: สายงานวิจัย บล. เอเชีย พลัส

#### SPREAD ระหว่าง GFJ22 – GFQ22



ที่มา: สายงานวิจัย บล. เอเชีย พลัส

#### คำนวณกำไรขาดทุนของ GOLD FUTURES

นักลงทุนรายย่อย				
(ค่าธรรมเนียม 490.10 บาท/สัญญา/ข้าง)				
ราคาปิด	กำไร	ค่าธรรมเนียม+	กำไร	
future	เปลี่ยนแปลง	(ขาดทุน)	VAT (บาท)	(ขาดทุน)สุทธิ
30,430.00	250.0	12,500	(1,049)	11,451
30,380.00	200.0	10,000	(1,049)	8,951
30,330.00	150.0	7,500	(1,049)	6,451
30,280.00	100.0	5,000	(1,049)	3,951
30,230.00	50.0	2,500	(1,049)	1,451
<b>30,180.00</b>	<b>0.0</b>	<b>-</b>	<b>(1,049)</b>	<b>(1,049)</b>
30,130.00	-50.0	(2,500)	(1,049)	(3,549)
30,080.00	-100.0	(5,000)	(1,049)	(6,049)
30,030.00	-150.0	(7,500)	(1,049)	(8,549)
29,980.00	-200.0	(10,000)	(1,049)	(11,049)
29,930.00	-250.0	(12,500)	(1,049)	(13,549)

ที่มา: สายงานวิจัย บล. เอเชีย พลัส

#### คำนวณกำไรขาดทุนของ MINI GOLD FUTURES

นักลงทุนรายย่อย				
(ค่าธรรมเนียม 98.10 บาท/สัญญา/ข้าง)				
ราคาปิด	กำไร	ค่าธรรมเนียม+	กำไร	
future	เปลี่ยนแปลง	(ขาดทุน)	VAT (บาท)	(ขาดทุน)สุทธิ
30,430.00	250.0	2,500	(210)	2,290
30,380.00	200.0	2,000	(210)	1,790
30,330.00	150.0	1,500	(210)	1,290
30,280.00	100.0	1,000	(210)	790
30,230.00	50.0	500	(210)	290
<b>30,180.00</b>	<b>0.0</b>	<b>-</b>	<b>(210)</b>	<b>(210)</b>
30,130.00	-50.0	(500)	(210)	(710)
30,080.00	-100.0	(1,000)	(210)	(1,210)
30,030.00	-150.0	(1,500)	(210)	(1,710)
29,980.00	-200.0	(2,000)	(210)	(2,210)
29,930.00	-250.0	(2,500)	(210)	(2,710)

ที่มา: สายงานวิจัย บล. เอเชีย พลัส



### DW08 Top Pick: CRC08C2212A ,TOP08P2209A

#### DW08 WATCH LIST

DW08	BID	GEAR	Decay (จำนวนวัน/วัน)	DW08	BID	GEAR	Decay (จำนวนวัน/วัน)
AOT08C2209A	0.10	12.6	3	MAJ08C2209A	0.05	9.3	5
AWC08C2212A	0.19	7.2	4	MEGA08C2209A	0.07	7.9	5
BANP08C2209A	0.09	8.3	5	MINT08C2301A	0.13	5.7	10
BBL08C2209A	0.05	13.0	6	PSL08C2301A	0.22	3.9	6
BCH08C2212A	0.16	7.1	5	PTTE08C2209A	0.11	10.2	3
BGRI08C2208A	0.11	11.0	3	RBF08C2301A	0.08	5.3	12
BPP08C2301A	0.13	6.4	8	RCL08C2301A	0.15	4.3	8
CBG08C2209A	0.10	9.5	3	SAWA08C2209A	0.06	10.7	4
CENT08C2209A	0.05	8.8	6	SCC08C2209A	0.03	21.3	6
CHG08C2212A	0.14	7.6	5	SCGP08C2212A	0.15	7.1	5
CK08C2209A	0.09	10.1	3	SIRI08C2212A	0.05	6.6	15
CPALLO8C2301A	0.07	10.4	10	SPAL08C2212A	0.11	7.3	6
CPF08C2209A	0.09	11.6	4	STGT08C2212A	0.04	7.6	12
CRC08C2212A	0.10	7.5	8	SUPE08C2212A	0.08	4.0	13
DOHO08C2212A	0.03	7.6	17	SYNEX08C2301A	0.22	4.2	6
DTAC08C2212A	0.24	5.4	4	TQM08C2209A	0.07	8.1	4
EA08C2209A	0.04	10.3	6	TRUE08C2212A	0.39	4.6	3
EGCO08C2209A	0.25	8.7	1	BBL08P2209A	0.05	-9.4	4
EPG08C2212A	0.08	5.7	11	KBAN08P2209A	0.08	-10.5	3
ESSO08C2301A	0.13	4.8	11	SCB08P2209A	0.14	-7.4	2
FORTH08C2301A	0.40	2.9	4	TOP08P2209A	0.10	-7.6	2
JMART08C2301A	0.14	4.9	8	S5008C2209A	0.06	27.3	4
JMT08C2301A	0.46	4.0	3	S5008C2209B	0.12	23.6	3
KEX08C2301A	0.23	5.0	5	S5008P2209A	0.15	-19.9	2
LH08C2212A	0.09	7.5	8	S5008P2209B	0.27	-15.8	2
				SET5008P2209C	0.09	-22.7	2

ข้อมูลล่าสุด สำหรับ 8 สิงหาคม 2022



#### DW TUTOR

ย่นเวลาศึกษา DW หลักปี  
ให้เหลือเพียง  
1 ชั่วโมง 25 นาที เท่านั้น !!

สแกนเรียนฟรีที่นี่



#### วิธีเลือก DW สำหรับมือใหม่

- เลือกตัวที่มีค่า Decay > 3 วัน ขึ้นไป
  - ✓ ยิ่งค่า จำนวนวันที่จะ Decay ในตารางยิ่งเยอะยิ่งดี เพราะจะทำให้ต้นทุนการถือครองถูกกว่าค่าเฉลี่ยตลาด
- เลือกตัวที่มีค่า Gear ในช่วง 4-8 เท่ากำลังดี
  - ✓ ยิ่งเกียร์แรง ถ้าถูกทางยิ่งทำให้พอร์ตโตได้ไว แต่สำหรับมือใหม่ที่มีโอกาสถูก-ผิดทางได้พอกัน เลือกค่าเกียร์ (อัตราทด) ในโซน 4-8 เท่า ถือว่าเหมาะสม