

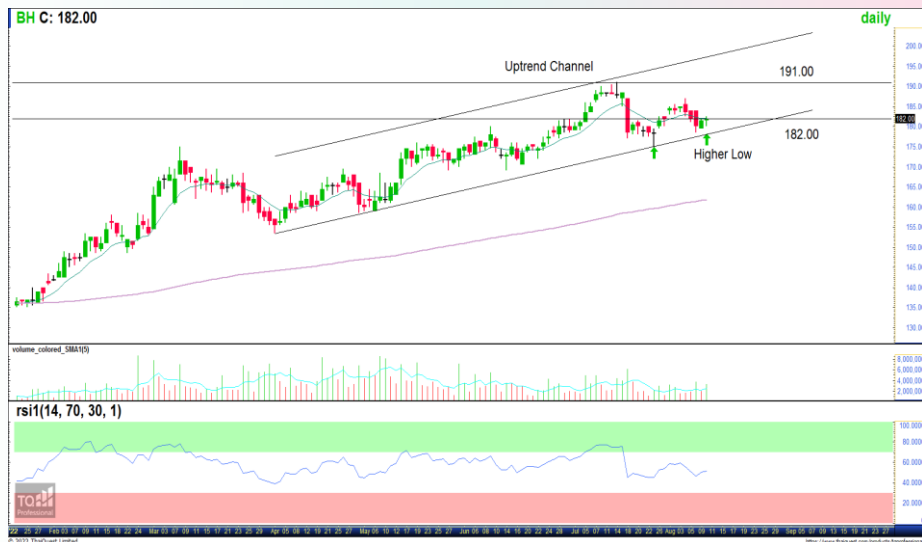
FORTUNE STICK

กลยุทธ์ลงทุนทางเทคนิค

BY RESEARCH DIVISION

ASIA PLUS
Securities

11 สิงหาคม 2565



ประเด็นวิเคราะห์

BH ทิศทางราคาแกว่งในแนวโน้มขาขึ้นชัดเจน เคลื่อนไหวในกรอบ Uptrend Channel โดยล่าสุด พักตัวอยู่แถวๆเส้น EMA 10 วัน คาดเป็นจังหวะการพักเพื่อขึ้นต่อตามแนวโน้มเดิม

หากวิเคราะห์จากแท่งเทียน จุดเปิด Upside ที่น่าสนใจ ควรจะ Breakout แนวต้านแถวๆโซน 187.00 บาท หากเกิดขึ้นจะเป็นสัญญาณยืนยันจังหวะ Higher Low โดยมีเป้าหมายแถว High เดิมที่ 191.00 บาท

ขณะที่ RSI มากกว่า 50 บ่งชี้การเข้าสู่ Bullish Zone ทั้งนี้ ประเมินแนวต้านถัดไปไว้ที่ 191.00 บาท (High วันที่ 14 ก.ค 65)

คำแนะนำ

รับบริเวณ 182.00 บาท เป้าหมายทำกำไร 191.00 บาท Cut loss 176.00 บาท

BH

Technical signal: **ซื้อ**
“อินด้าแข็ง”

| | |
|--------------|-------|
| ราคาล่าสุด | 182.0 |
| เปิดสถานะ | 182.0 |
| เป้าหมาย | 191.0 |
| จุดตัดขาดทุน | 176.0 |

RESEARCH DIVISION

บริษัทหลักทรัพย์ เอเชีย พลัส

เกิดศักดิ์ ทวีธรร-ธรรม

นักวิเคราะห์ปัจจัยพื้นฐานด้านตลาดทุน และทางเทคนิค

เลขทะเบียนนักวิเคราะห์: 004132

ชาญชัย พันการนากิจ

นักวิเคราะห์ปัจจัยพื้นฐานด้านตลาดทุน และทางเทคนิค

เลขทะเบียนนักวิเคราะห์: 064045

ธัญธรร เกิดเนตส

ผู้ช่วยนักวิเคราะห์



ประเด็นวิเคราะห์

TPIPL ทิศทางราคาอยู่ในจังหวะการฟื้นตัว หลังจากมีสัญญาณบวทางเทคนิค Breakout กรอบบน Symmetrical Triangle

หากวิเคราะห์จากแท่งเทียน การ Breakout พร้อมกลับมายืน EMA 200 วัน บ่งชี้ถึงแรงซื้อที่ยังแกร่ง จุดเปิด Upside ในรอบนี้หากผ่านแนวต้านระยะสั้นที่ 1.66 บาท หากเกิดขึ้น มีโอกาสคาดหวังการปรับขึ้นต่อ เพื่อทดสอบ 1.73 บาทในระยะถัดไป

ขณะที่ MACD เคลื่อนที่เหนือแกนศูนย์ สะท้อนโมเมนตัมเชิงบวก ทั้งนี้ ประเมินแนวต้านถัดไปไว้ที่ 1.73 บาท (Low วันที่ 3 มี.ค 65)

คำแนะนำ

รับบริเวณ 1.64 บาท เป้าหมายทำกำไร 1.73 บาท Cut loss 1.59 บาท

TPIPL

Technical signal: **ซื้อ**
“จิวแต่จิว”

| | |
|--------------|------|
| ราคาล่าสุด | 1.64 |
| เปิดสถานะ | 1.64 |
| เป้าหมาย | 1.73 |
| จุดตัดขาดทุน | 1.59 |



ASPS TECHNICAL PORTFOLIO

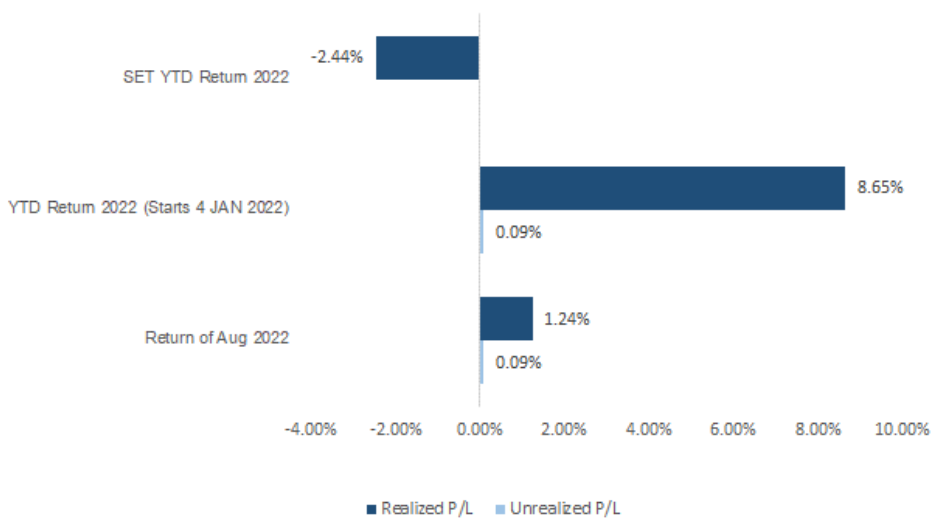
| Date | Stock | Target Price | Cut Loss/ | Price Start | Price Close | Return % | Weight | Action |
|------------------------------|--------|--------------|-----------|-------------|-------------|----------|--------|---------------------------|
| TECHNICAL BUY SIGNAL | | | | | | | | |
| 11-Aug-22 | BH | 191.00 | 176.00 | N.A. | 182.00 | N.A. | 7.50% | รับบริเวณ 182.00 บาท |
| 11-Aug-22 | TPIPL | 1.73 | 1.59 | N.A. | 1.64 | N.A. | 7.50% | รับบริเวณ 1.64 บาท |
| 10-Aug-22 | DCC | 3.00 | 2.74 | 2.82 | 2.80 | -0.71% | 7.50% | เปิดสถานะได้ที่ 2.82 บาท |
| 10-Aug-22 | VGI | 4.64 | 4.24 | N.A. | 4.46 | N.A. | 7.50% | รับบริเวณ 4.38 บาท |
| 10-Aug-22 | ADVANC | 212.00 | 197.00 | 203.00 | 202.00 | -0.49% | 7.50% | เปิดสถานะได้ที่ 203 บาท |
| 10-Aug-22 | CENTEL | 44.25 | 40.25 | 41.50 | 41.75 | 0.60% | 7.50% | เปิดสถานะได้ที่ 41.50 บาท |
| 9-Aug-22 | RS | 16.70 | 15.30 | 15.80 | 16.00 | 1.27% | 7.50% | เปิดสถานะได้ที่ 15.80 บาท |
| 9-Aug-22 | PTTGC | 48.75 | 44.50 | N.A. | 46.75 | N.A. | 7.50% | รับบริเวณ 46.00 บาท |
| 9-Aug-22 | CPALL | 64.00 | 58.50 | 60.25 | 61.25 | 1.66% | 7.50% | เปิดสถานะได้ที่ 60.25 บาท |
| 9-Aug-22 | SCC | 390.00 | 360.00 | 369.00 | 365.00 | -1.08% | 7.50% | เปิดสถานะได้ที่ 369 บาท |
| 8-Aug-22 | ZIGA | 5.90 | 5.15 | 5.50 | 5.15 | -6.36% | 7.50% | ปิดตัดขาดทุน |
| 8-Aug-22 | GULF | 52.00 | 46.50 | 49.00 | 50.00 | 2.04% | 7.50% | ปิดสถานะ* |
| 8-Aug-22 | M | 54.00 | 50.00 | 51.50 | 52.25 | 1.46% | 7.50% | ปิดสถานะ* |
| 8-Aug-22 | KBANK | 155.00 | 143.00 | N.A. | 149.00 | N.A. | 7.50% | ปิดสถานะ* |
| TECHNICAL SELL SIGNAL | | | | | | | | |
| - | - | - | - | - | - | - | - | - |

*หมายเหตุ: หากราคาไม่ถึงเป้าหมายที่กำหนดภายใน 3 วัน แนะนำปิดสถานะเพื่อลดความเสี่ยง

**ปรับกลยุทธ์: เปลี่ยนจุดเข้าซื้อหรือจุดขาย

ที่มา: สายงานวิจัย บล. เอเชีย พลัส

ACCUMULATED RETURN OF TECHNICAL BUY & SELL PORTFOLIO



ที่มา: สายงานวิจัย บล. เอเชีย พลัส



SEXY STOCK FINDER: BUY SIGNAL

| Pattern | No | STOCK | Last | TARGET | CUT LOSS |
|---|--------|--------|-------|--------|----------|
| ขาใหญ่ (ราคา Break High 90 วัน) | 1 2 | NOBLE | 4.90 | 5.10 | 4.80 |
| ถ้วยทอง (หุ้นที่ทำรูปแบบ Saucer หรือมี โอกาสเปลี่ยนแนวโน้ม) | 1 2 | SEAOIL | 4.10 | 4.26 | 4.02 |
| ไสยศาสตร์ (MACD ตัดเส้น Signal Line หรือตัด 0 ขึ้น) | 1 2 | LEO | 12.40 | 12.90 | 12.20 |
| กระทิงขี้ม้า (หุ้นที่แสดงแนวโน้มขาขึ้น) | 1 2 | SPALI | 20.20 | 21.00 | 19.80 |
| กระทิงเป่าเทียน (Bullish Candle Stick Pattern) | 1 2 | NSL | 19.30 | 20.20 | 18.90 |
| หุ้นเด่น SET50 | 1 2 | BANPU | 13.20 | 13.70 | 13.00 |

ที่มา: สายงานวิจัย บล. เอเชีย พลัส

SEXY STOCK FINDER: SELL SIGNAL

| Pattern | No | STOCK | Last | TARGET | CUT LOSS |
|---|--------|-------|-------|--------|----------|
| หมัดตบปาก (หุ้นที่แสดงแนวโน้มขาลง) | 1 2 | MTC | 47.50 | 45.00 | 48.50 |
| ไสยศาสตร์ (MACD ตัดเส้น Signal Line หรือตัดแกน 0 ลง) | 1 2 | NCAP | 4.46 | 4.26 | 4.56 |
| โลมาโด้ลม (ราคามีแนวโน้มเปลี่ยนทิศจาก ขาขึ้นเป็นขาลง) | 1 2 | SICT | 6.65 | 6.30 | 6.80 |
| กระทิงดิ่งเหว (หุ้นที่ปรับลงเปิด Gap) | 1 2 | IT | 6.35 | 6.00 | 6.50 |
| หมี่เล่นเทียน (Bearish Candlestick Pattern) | 1 2 | OTO | 12.20 | 11.80 | 12.40 |
| หุ้นดับ SET50 | 1 2 | KCE | 57.50 | 55.00 | 58.75 |

ที่มา: สายงานวิจัย บล. เอเชีย พลัส

ANTI-CORRUPTION PROGRESS INDICATOR

คำอธิบายผลการประเมินแต่ละระดับ

ระดับที่ 1 มีนโยบาย (Committed)

มีคำมั่นหรือมติคณะกรรมการในเรื่องการดำเนินธุรกิจที่จะไม่มีส่วนเกี่ยวข้องกับการทุจริตและการดูแลให้บริษัทปฏิบัติตามกฎหมายที่เกี่ยวข้อง

ระดับที่ 2 ประกาศเจตนารมณ์ (Declared)

มีการประกาศเจตนารมณ์เข้าเป็นแนวร่วมปฏิบัติของภาคเอกชนไทยในการต่อต้านการทุจริต (CAC) หรือโครงการต่อต้านทุจริตที่กำหนดให้องค์กรต้องมีกระบวนการในทำนองเดียวกัน

ระดับที่ 3 มีมาตรการป้องกัน (Established)

มีมาตรการป้องกัน การประเมินความเสี่ยง การสื่อสารและฝึกอบรมแก่พนักงาน รวมทั้งการดูแลให้มีการดำเนินการและการทบทวนความเหมาะสมของมาตรการอย่างสม่ำเสมอ

ระดับที่ 4 ได้รับการรับรอง (Certified)

มีการสอบทานจากคณะกรรมการตรวจสอบหรือผู้สอบบัญชีที่สำนักงาน ก.ล.ต. ให้ความเห็นชอบ และได้รับการรับรองหรือผ่านการตรวจสอบเพื่อให้ความเชื่อมั่นอย่างเป็นอิสระจากหน่วยงานภายนอก (เช่น CAC)

ระดับที่ 5 ขยายผลสู่ผู้ที่เกี่ยวข้อง (Extended)

มีการขยายผลการดำเนินนโยบายต่อต้านการทุจริตสู่ผู้ที่เกี่ยวข้องในห่วงโซ่อุปทาน และการเปิดเผยข้อมูลเกี่ยวกับกรณีทุจริตที่เกิดขึ้นเปิดเผยบ้างแต่ไม่มีนโยบายที่ชัดเจน

ไม่เปิดเผยหรือไม่มีนโยบาย

CG SCORE: การจัดอันดับบรรษัทภิบาล

คำอธิบายผลการประเมินแต่ละระดับ

ระดับคะแนน 5 (90-100) : ดีเลิศ



ระดับคะแนน 4 (80-89) : ดีมาก



ระดับคะแนน 3 (70-79) : ดี



NR. : ไม่ปรากฏชื่อในรายงาน CGR

"Disclaimer: การเปิดเผย (ก) ผลสำรวจในเรื่องการกำกับดูแลกิจการ (Corporate Governance Report) ที่จัดทำโดยสมาคมส่งเสริมสถาบันกรรมการบริษัทไทย (IOD) และ (ข) ผลการประเมินดัชนีชี้วัดความดีความชอบในการป้องกันการมีส่วนเกี่ยวข้องกับการทุจริตคอร์รัปชัน (Anti-Corruption Progress Indicators) ที่จัดทำโดยสถาบันที่เกี่ยวข้อง ซึ่งมีการเปิดเผยโดยสำนักงานคณะกรรมการกำกับหลักทรัพย์และตลาดหลักทรัพย์นี้ เป็นการสำรวจและประเมินโดยสมาคมหรือสถาบันที่เกี่ยวข้องจากข้อมูลที่ได้รับจากบริษัทจดทะเบียนตามที่บริษัทจดทะเบียนได้ระบุใน (ก) แบบแสดงข้อมูลตามหลักเกณฑ์ Corporate Governance Report of Thai Listed Companies (CGR) ประจำปี และ (ข) แบบแสดงข้อมูลเพื่อการประเมิน Anti-Corruption ซึ่งได้อ้างอิงข้อมูลจากแบบแสดงรายการข้อมูลประจำปี (แบบ 56-1) รายงานประจำปี (แบบ 56-2) หรือในเอกสารหรือรายงานอื่นที่เกี่ยวข้องของบริษัทจดทะเบียนนั้น แล้วแต่กรณี โดยเป็นการสำรวจและประเมินจากข้อมูลของบริษัทจดทะเบียนที่มีการเปิดเผยต่อสาธารณะ และเป็นข้อมูลที่ผู้ลงทุนทั่วไปสามารถเข้าถึงได้ และเป็นการดำเนินการตามนโยบายของสำนักงานคณะกรรมการกำกับหลักทรัพย์และตลาดหลักทรัพย์

ทั้งนี้ ผลการสำรวจหรือผลการประเมินดังกล่าวเป็นการนำเสนอในมุมมองของ IOD หรือสถาบันที่เกี่ยวข้องซึ่งเป็นบุคคลภายนอก โดยมีได้เป็นการประเมินการปฏิบัติของบริษัทจดทะเบียนในตลาดหลักทรัพย์แห่งประเทศไทย และมีได้ใช้ข้อมูลภายในเพื่อการประเมินแต่อย่างใด

เนื่องจากผลสำรวจหรือผลการประเมินดังกล่าวเป็นเพียงผลสำรวจหรือผลการประเมิน ณ วันที่ปรากฏในผลสำรวจหรือผลการประเมินเท่านั้น ดังนั้น ผลสำรวจหรือผลการประเมินจึงอาจเปลี่ยนแปลงได้ภายหลังวันดังกล่าว หรือเมื่อข้อมูลที่เกี่ยวข้องมีการเปลี่ยนแปลง ทั้งนี้ บริษัทหลักทรัพย์ [ม] มิได้ยืนยัน ตรวจสอบ หรือรับรองความถูกต้องครบถ้วนของผลสำรวจหรือผลการประเมินดังกล่าวแต่อย่างใด"

CG SCORE: การจัดอันดับบริษัทมหาชน ณ 26 ตุลาคม 2564



| | | | | | | | | | | | | | | | |
|--------|-------|--------|-------|--------|--------|-------|-------|--------|-------|--------|--------|--------|-------|------|--------|
| AAV | AUCT | BRR | CPF | EPG | HANA | KCE | MC | NWR | PPS | RS | SEAOIL | SST | THANI | TQM | U |
| ADVANC | AWC | BTS | CPI | ETC | HARN | KKP | MCOT | NYT | PR9 | S | SE-ED | STA | THCOM | TRC | UAC |
| AF | AYUD | BTW | CPN | FPI | HMPRO | KSL | METCO | OISHI | PREB | S & J | SELIC | STEC | THG | TRU | UBIS |
| AH | BAFS | BWG | CRC | FPT | ICC | KTB | MFEC | OR | PRG | SAAM | SENA | STI | THIP | TRUE | UV |
| AIRA | BANPU | CENTEL | CSS | FSMART | ICHI | KTC | MINT | ORI | PRM | SABINA | SHR | SUN | THRE | TSC | VGI |
| AKP | BAY | CFRESH | DDD | GBX | III | LALIN | MANO | OSP | PROUD | SAMART | SIRI | SUSCO | THREL | TSR | VII |
| AKR | BBL | CHEWA | DELTA | GC | ILINK | LANNA | MOONG | OTO | PSH | SAMTEL | SIS | SUTHA | TIP | TSTE | WACOAL |
| ALT | BCP | CHO | DEMCO | GCAP | ILM | LH | MSC | PAP | PSL | SAT | SITHAI | SVI | TIPCO | TSTH | WAVE |
| AMA | BCPG | CIMBT | DRT | GFPT | INTUCH | LHFG | MTC | PCSGH | PTG | SC | SMK | SYMC | TISCO | TTA | WHA |
| AMATA | BDMS | CK | DTAC | GGC | IP | LIT | MVP | PDG | PTT | SCB | SMPC | SYNTEC | TK | TTB | WHAUP |
| AMATAV | BEM | CKP | DUSIT | GLAND | IRPC | LPN | NCL | PDJ | PTTEP | SCC | SNC | TACC | TKT | TTCL | WICE |
| ANAN | BGC | CM | EA | GLOBAL | ITEL | MACO | NEP | PG | PTTGC | SCCC | SONIC | TASCO | TMT | TTW | WINNER |
| AOT | BGRIM | CNT | EASTW | GPI | IVL | MAJOR | NER | PHOL | PYLON | SCG | SPALI | TCAP | TNDT | TU | ZEN |
| AP | BIZ | COM7 | ECF | GPSC | SENAJ | MAKRO | NKI | PLANB | Q-CON | SCGP | SPI | TEAMG | TNITY | TVD | |
| ARIP | BKI | COMAN | ECL | GRAMMY | JWD | MALEE | NOBLE | PLANET | QH | SCM | SPRC | TFMAMA | TOA | TVI | |
| ARROW | BOL | COTTO | EE | GULF | K | MBK | NSI | PLAT | QTC | SDC | SPVI | TFM | TOP | TVO | |
| ASP | BPP | CPALL | EGCO | GUNKUL | KBANK | MST | NVD | PORT | RATCH | SEAFCO | SSSC | THANA | TPBI | TWPC | |



| | | | | | | | | | | | | | | | |
|--------|--------|--------|--------|-------|--------|--------|--------|--------|-------|--------|--------|--------|-------|--------|-------|
| ZS | APCS | BEYOND | CMC | ESSO | HYDRO | JMT | LOXLEY | NCAP | PPP | SA | SKE | STANLY | TITLE | TSE | WP |
| 7UP | APURE | BFIT | COLOR | ESTAR | ICN | KBS | LRH | NCH | PPPM | SAK | SKN | STGT | TKN | TVT | XO |
| ABICO | AQUA | BJC | CPL | ETE | IFS | KCAR | LST | NETBAY | PRIME | SALEE | SKR | STOWER | TKS | TWP | XPG |
| ABM | ASAP | BJCHI | CPW | FE | IMH | KEX | M | NEX | PRIN | SAMCO | SKY | STPI | TM | UEC | YUASA |
| ACE | ASEFA | BLA | CRD | FN | IND | KGI | MATCH | NINE | PRINC | SANKO | SLP | SUC | TMC | UMI | |
| ACG | ASIA | BR | CSC | FNS | INET | KIAT | MBAX | NRF | PSTC | SAPPE | SMT | SWC | TMD | UOBKH | |
| ADB | ASIAN | BROOK | CSP | FORTH | INSET | KISS | MEGA | NTV | PT | SAWAD | SMT | SYNEX | TMI | UP | |
| AEONTS | ASIMAR | CBG | CWT | FSS | INSURE | KOOL | META | OCC | QLT | SCI | SNP | T | TMILL | UPF | |
| AGE | ASK | CEN | DCC | FTE | IRC | KTIS | MFC | OCG | RBF | SCN | SO | TAE | TNL | UPOIC | |
| AHC | ASN | CGH | DCON | FVC | IRCP | KUMWEL | MGT | PATO | RCL | SCP | SORKON | TAKUNI | TNP | UTP | |
| AIT | ATP30 | CHARAN | DHOUSE | GEL | IT | KUN | MICRO | PB | RICHY | SE | SPA | PTECH | TOG | VCOM | |
| ALL | B | CHAYO | DOD | GENCO | ITD | KWC | MILL | PICO | RML | SFLEX | SPC | TCC | TPA | VL | |
| ALLA | BA | CHG | DOHOME | GJS | J | KWM | MITSIB | PIMO | ROJNA | SFP | SPCG | TCMC | TPAC | VNT | |
| ALUCON | BAM | CHOTI | DV8 | GYT | JAS | L&E | MK | PJW | RPC | SFT | SR | TEAM | TPCS | VPO | |
| AMANAH | BC | CHOW | EASON | HEMP | JCK | LDC | MODERN | PL | RT | SGF | SRICHA | TFG | TPS | VRANDA | |
| AMARIN | BCH | CI | EFORL | HPT | JCKH | LEO | MTI | PM | RWI | SIAM | SSC | TFI | TRTN | WGE | |
| APCO | BEC | CIG | ERW | HTC | JMART | LHK | NBC | PMTA | S11 | SINGER | SSF | TIGER | TRT | WIK | |



| | | | | | | | | | | | | | | | |
|------|--------|------|-------|--------|--------|--------|------|--------|--------|-------|-------|-------|-------|-------|--|
| A | AU | BSBM | CMO | F&D | IHL | KCM | MCS | NOVA | PRAKIT | SABUY | SPACK | TCCC | TPOLY | VIBHA | |
| AI | B52 | BSM | CMT | FMT | IIG | KK | MDX | NPK | PRAPAT | SF | SPG | THMUI | TQR | W | |
| AIE | BEAUTY | BTNC | CPR | GIFT | INGRS | KKC | MJD | NUSA | PRECHA | SGP | SO | TNH | TTI | WIN | |
| AJ | BGT | BYD | CRANE | GLOCON | INOX | KVI | MORE | ALPHAX | PTL | SICT | SSP | TNR | TYCN | WORK | |
| AMC | BH | CAZ | CSR | GREEN | JAK | KYE | MUD | PAF | RCI | SIMAT | STARK | TOPP | UKEM | WPH | |
| APP | BIG | CCP | D | GSC | JR | LEE | NC | PF | RJH | SISB | STC | TPCH | UMS | YGG | |
| AO | BLAND | CGD | EKH | GTB | JTS | LPH | NDR | PK | RP | SK | SUPER | TIPL | UNIQ | ZIGA | |
| ARIN | BM | CITY | EMC | HTECH | JUBILE | MATI | NFC | PLE | RPH | SMART | SVOA | TPIPP | UPA | | |
| AS | BROCK | CMAN | EP | HUMAN | KASET | M-CHAI | NNCL | PPM | RSP | SOLAR | TC | TPLAS | UREKA | | |

Anti-corruption Progress Indicator มี 2 กลุ่ม

ได้รับการรับรอง

| | | | | | | | | | | | | | | | |
|--------|--------|--------|--------|--------|--------|-------|--------|--------|-------|--------|--------|--------|-------|--------|------|
| ZS | B | BWG | DELTA | FSS | IFEC | KTB | MFEC | OGC | PREB | SAAM | SMK | SYNTEC | TKT | TTCL | WICE |
| ADVANC | BAFS | CEN | DEMCO | FTE | IFS | KTC | MINT | ORI | PRG | SABINA | SMPC | TAE | TKM | TU | WIK |
| AF | BAM | CENTEL | DIMET | GBX | ILINK | KWC | MONO | PAP | PRINC | SAPPE | SNC | TAKUNI | TMILL | TVD | XO |
| AI | BANPU | CFRESH | DRT | GC | INET | KWI | MOONG | PATO | PRM | SAT | SNP | TASCO | TMT | TVI | ZEN |
| AIE | BAY | CGH | DTAC | GCAP | INSURE | L&E | MSC | PB | PROS | SC | SORKON | PTECH | TNITY | TVO | |
| AIRA | BBL | CHEWA | DUSIT | GEL | INTUCH | LANNA | MST | PCSGH | PSH | SCB | SPACK | TCAP | TNL | TWPC | |
| AKP | BCH | CHOTI | EA | GFPT | IRC | LH | MTC | PDG | PSL | SCC | SPALI | TCMC | TNP | U | |
| AMA | BCP | CHOW | EASTW | GGC | IRPC | LHFG | MTI | PDJ | PSTC | SCCC | SPC | TFG | TNR | UBE | |
| AMANAH | BCPG | CIG | ECL | GJS | ITEL | LHK | NBC | PE | PT | SCG | SPI | TFI | TOG | UBIS | |
| AMATA | BEYOND | CIMBT | EGCO | GPI | IVL | LPN | NEP | PG | PTG | SCN | SPRC | TFMAMA | TOP | UEC | |
| AMATAV | BGC | CM | EP | GPSC | JKN | LRH | NINE | PHOL | PTT | SEAOIL | SRICHA | TGH | TOPP | UKEM | |
| AP | BGRIM | CMC | EPG | GSTEEL | K | M | NKI | PK | PTTEP | SE-ED | SSF | THANI | TPA | UOBKH | |
| APCS | BUCHI | COM7 | ERW | GUNKUL | KASET | MAKRO | NATION | PL | PTTGC | SELIC | SSP | THCOM | TPP | UPF | |
| AQUA | BKI | COTTO | ESTAR | HANA | KBANK | MALEE | NNCL | PLANB | Q-CON | SENA | SSSC | THIP | TRU | UV | |
| ARROW | BLA | CPALL | ETE | HARN | KBS | MBAX | NOBLE | PLANET | QH | SGP | SST | THRE | TRUE | VGI | |
| ASIAN | BPP | CPF | FE | HEMP | KCAR | MBK | NOK | PLAT | QLT | SINGER | STA | THREL | TSC | VH | |
| ASK | BROOK | CPI | FNS | HMPRO | KCE | MC | NSI | PM | QTC | SIRI | STOWER | TDLOR | TSTE | VNT | |
| ASP | BRR | CPN | FPI | HTC | KGI | MCOT | NWR | PPP | RATCH | SITHAI | SUSCO | TIPCO | TSTH | WACOAL | |
| AWC | BSBM | CSC | FPT | ICC | KKP | META | OCC | PPPM | RML | SKR | SVI | TISCO | TTA | WHA | |
| AYUD | BTS | DCC | FSMART | ICHI | KSL | MFC | ALPHAX | PPS | S & J | SMIT | SYMC | TKS | TTB | WHAUP | |

ประกาศเจตนา

| | | | | | | | | | | | | | | | |
|-------|------|-----|--------|------|------|-------|--------|------|------|------|-------|-------|-------|--|--|
| 7UP | APCO | CHG | CRC | ECF | GULF | JMART | KUMWEL | MILL | NUSA | SAK | SSS | TQM | WIN | | |
| ABICO | AS | CPL | DDD | EKH | III | JMT | LDC | NCL | PIMO | SCGP | STECH | TSI | YUASA | | |
| AJ | BEC | CPR | DHOUSE | ETC | INOX | JR | MAJOR | NOVA | PR9 | SCM | STGT | VCOM | ZIGA | | |
| ALT | BKD | CPW | DOHOME | EVER | J | KEX | MATCH | NRF | RS | SIS | SUPER | VIBHA | | | |