

### ปรับฐาน แต่ไม่ปรับแนวโน้ม

หลังการประกาศงบ 2Q65 ซึ่งสร้าง New High ที่ 3.48 แสนล้านบาท ฝ่ายวิจัยได้ปรับเพิ่มประมาณการกำไรสุทธิของบริษัทจดทะเบียนปี 2565 จาก 1.04 ล้านล้านบาท เป็น 1.13 ล้านล้านบาท คิดเป็น EPS อยู่ที่ 94.30 บาท/หุ้น และจากมุมมองที่เห็นว่าระดับความเสี่ยงของตลาดหุ้นไทย จากนี้ไป เมื่อเทียบกับช่วง 8 เดือนแรกของปี 2565 ลดระดับลง ไม่ว่าจะเป็นเรื่องความเสี่ยงต่อการฟื้นตัวของเศรษฐกิจไทย ทิศทางผลประกอบการที่กลับมาเติบโต รวมถึงเงินเฟ้อ และการเดินนโยบายการเงินตึงตัว ผลดังกล่าวทำให้เราปรับเป้าหมาย Market Earning Yield Gap เข้าสู่ภาวะปกติที่ 4.2% ซึ่งเป็นค่าเฉลี่ยย้อนหลัง 10 ปี จากเดิม 4.4% ผลการปรับเปลี่ยนทั้ง 2 ส่วนดังกล่าวทำให้เป้าหมาย SET Index ใหม่ถูกกำหนดที่ 1730 จุด ทิศทางของ SET Index ปัจจุบันเห็นว่าเป็นการปรับฐาน ไม่ได้ปรับแนวโน้ม

SET Index ยังอยู่ในช่วงปรับฐานอยู่ในกรอบ 1600 - 1630 จุด แต่เชื่อว่ายังไม่ปรับแนวโน้มเป็นขาลง พอร์ตจำลองไม่ปรับเปลี่ยน แต่จะทำการยก Stop Profit ให้สูงขึ้นเพื่อเก็บกำไรไว้ให้สูงสุด หุ้น Top Pick เลือก BLA, CENTEL และ KTB

#### SUPPORT & RESISTANCE

แนวรับ 1,610/1,600 จุด  
แนวต้าน 1,630 จุด

#### TOP PICKS

BLA FV@B 52.00  
CENTEL FV@B 54.00  
KTB FV@B 18.00

#### PORTFOLIO

IN: ➡ OUT: ➡

Stocks	Start Date	Weight	Return	Price		Fair Value
				Cost	Last	
KBANK	15 ส.ค.	10%	▲ 2.3%	150.00	153.50	174.00
BLA	22 ส.ค.	10%	▼ -2.5%	36.67	35.75	52.00
TIDIOR	18 ส.ค.	5%	▼ -2.5%	30.50	29.75	42.00
SAPPE	04 ส.ค.	5%	▲ 3.8%	39.50	41.00	47.00
CRC	20 มิ.ย.	10%	▲ 13.4%	34.63	39.25	44.75
BEM	25 ก.ค.	15%	▲ 3.1%	8.58	8.85	10.30
KTB	25 ก.ค.	5%	▲ 3.9%	15.50	16.10	18.00
M	16 ส.ค.	5%	▲ 1.9%	54.00	55.00	65.00
BAM	03 ส.ค.	10%	▲ 4.6%	17.30	18.10	24.00
CENTEL	10 ส.ค.	15%	▲ 3.6%	42.00	43.50	54.00
BH	11 ส.ค.	10%	▲ 4.0%	187.00	194.50	235.00

#### MEYG เฉลี่ยย้อนหลัง 10 ปี ของ SET อยู่ที่ 4.2%



ที่มา: SET / Bloomberg / ASPS Research

#### RESEARCH DIVISION

บริษัทหลักทรัพย์ เอเชีย พลัส

#### เกศศักดิ์ ทวีธีระธรรม

นักวิเคราะห์ปัจจัยพื้นฐานด้านตลาดทุน และทางเทคนิค  
เลขทะเบียนนักวิเคราะห์: 004132

#### กราด เตียรณปราโมทย์

นักวิเคราะห์ปัจจัยพื้นฐานด้านหลักทรัพย์  
เลขทะเบียนนักวิเคราะห์: 075365

#### ภวัต ภัทรภาพักษ์

นักวิเคราะห์ปัจจัยพื้นฐานด้านหลักทรัพย์  
เลขทะเบียนนักวิเคราะห์: 117985

### ตลาดคาด FED จะขึ้นดอกเบี้ย 0.75% อีกครั้ง หนุนเม็ดเงินไหลเข้าสินทรัพย์ปลอดภัย กดดันตลาดหุ้น

วานนี้ตลาดหุ้นทั่วโลกเกิดความผันผวน จากที่นักลงทุนกังวลว่า FED จะยังคงขึ้นนโยบายทางการเงินเชิงรุก เพื่อสกัดเงินเฟ้อต่อไป ถึงแม้ตัวเลขเงินเฟ้อในเดือนที่ผ่านมาจะเริ่มปรับตัวลง YoY แล้วก็ตาม โดยหากดูจาก Fed Watch Tool ล่าสุดจะเห็นได้ว่านักลงทุนได้ให้โอกาสที่ FED จะปรับขึ้นอัตราดอกเบี้ย 0.75% (ขึ้นสู่ระดับ 3.00-3.25%) ในการประชุมครั้งหน้า (วันที่ 20-21 ก.ย.) มากขึ้นเป็น 55% ขณะที่สัปดาห์ก่อนยังมีโอกาสเพียง 20% ที่ดอกเบี้ยจะขึ้น 0.75%

#### FED Watch Tool

MEETING PROBABILITIES							
MEETING DATE	275-300	300-325	325-350	350-375	375-400	400-425	425-450
21/9/2565	45.5%	54.5%	0.0%	0.0%			
2/11/2565	0.0%	18.1%	49.1%	32.8%	0.0%	0.0%	0.0%
14/12/2565	0.0%	2.6%	22.5%	46.8%	28.1%	0.0%	0.0%

ที่มา: SET, Bloomberg, ฝ่ายวิจัย ASPS

สาเหตุที่โอกาสการปรับขึ้นดอกเบี้ยของ FED เป็น 0.75% มาจาก 2 เหตุผล ดังนี้

1. นาย James Bullard ประธานเฟดสาขาเซนต์หลุยส์ ได้ออกมากล่าวอ้างว่าเขาสนับสนุนการขึ้นดอกเบี้ย +0.75% และ FED ควรทำเช่นนั้น เพราะอัตราเงินเฟ้อยังไม่ต่ำลงชัดเจน
2. ตลาดกำลังรอฟังแถลงการณ์ของ Jerome Powell ประธาน FED ในงานประชุมประจำปีที่ Jackson Hole ในวันที่ 25-27 ส.ค. 65 ว่า FED จะส่งสัญญาณที่ชัดเจนมากขึ้นเกี่ยวกับภาวะเศรษฐกิจสหรัฐฯ ทิศทางอัตราดอกเบี้ย รวมทั้งปรับลดขนาดงบดุล (QT)

ผลต่อเนื่องจากความคาดหวังดังกล่าว ทำให้ตลาดหุ้นสหรัฐฯปรับตัวลงราว 1.9%-2.5% ขณะที่ตลาดหุ้นฝั่งยุโรปปรับตัวลง 0.2%-2.3% และเม็ดเงินไหลเข้าสินทรัพย์ปลอดภัยอย่าง Dollar Index ที่ปรับตัวขึ้นอย่างต่อเนื่องจนล่าสุดขึ้นทดสอบ High เดิมที่ 109.30 จุด ส่งผลให้ Bond Yield 10 ปีสหรัฐฯ ปรับขึ้นเกินระดับ 3% และค่าเงินบาทอ่อนค่าแตะระดับ 36 บาท/เหรียญฯ หนุน Flow ต่างชาติไหลออกจากหุ้นไทยช่วงสั้น

### ผลตอบแทนตลาดหุ้นแต่ละประเทศ

	Last	%Chg	%MTD	%YTD
<b>America</b>				
NASDAQ	12,381.57	-2.51%	-0.07%	-20.86%
S&P	4,137.99	-2.11%	0.19%	-13.16%
Russel	1,915.74	-2.10%	1.62%	-14.68%
DJIA	33,063.61	-1.91%	0.67%	-9.01%
<b>Europe</b>				
FTSE 100	7,533.79	-0.21%	1.49%	2.02%
DAX	13,230.57	-2.31%	-1.88%	-16.71%
Euro Stoxx 50	3,658.22	-1.91%	-1.31%	-14.89%
CAC 40	6,378.74	-1.81%	-1.01%	-10.82%
<b>ASIA</b>				
Philippines	6,704.41	-2.31%	6.15%	-5.87%
Indonesia	7,107.98	-0.91%	2.26%	8.00%
Australia	7,046.88	-0.91%	1.46%	-5.84%
Japan	28,794.50	-0.47%	3.57%	0.01%
Malaysia	1,487.37	-1.11%	-0.33%	-5.11%
Korea	2,462.50	-1.21%	0.45%	-17.36%
China	3,277.79	0.61%	0.75%	-9.95%
Hong Kong	19,656.98	-0.51%	-2.41%	-15.91%

	Last	%Chg	%MTD	%YTD
Dollar Index	109.05	0.81%	2.97%	13.98%
EURO/USD	0.99	-0.64%	-7.75%	-12.59%
USD/THB	36.07	-1.09%	2.06%	-7.38%
Gold Spot	1,735.14	-0.07%	-1.74%	-5.14%

\*ค่าลบ หมายถึงค่าเงินอ่อนค่า

<b>BOND (US)</b>				
	Last	%Chg	%MTD	%YTD
2 Year	3.31	2.35%	14.75%	352.04%
5 Year	3.16	2.08%	18.00%	150.02%
10 Year	3.01	1.43%	13.81%	99.63%

<b>BOND (TH)</b>				
	Last	%Chg	%MTD	%YTD
1 Year TH	1.11	0.28%	1.23%	116.06%
10 Year TH	2.62	0.68%	1.55%	38.06%

ที่มา: SET, Bloomberg, ฝ่ายวิจัย ASPS

สรุป โอกาสปรับขึ้นดอกเบี้ยของ FED ในการประชุมรอบเดือน ก.ย.65 ยังต้องติดตามต่อเนื่อง รวมถึงผลลัพธ์ที่จะเกิดขึ้น ขณะที่ตลาดหุ้นไทยวันนี้คาดได้รับแรงกระแทกเช่นกัน โดยคาดแนวรับสำคัญแรกอยู่ที่บริเวณ 1600 จุด

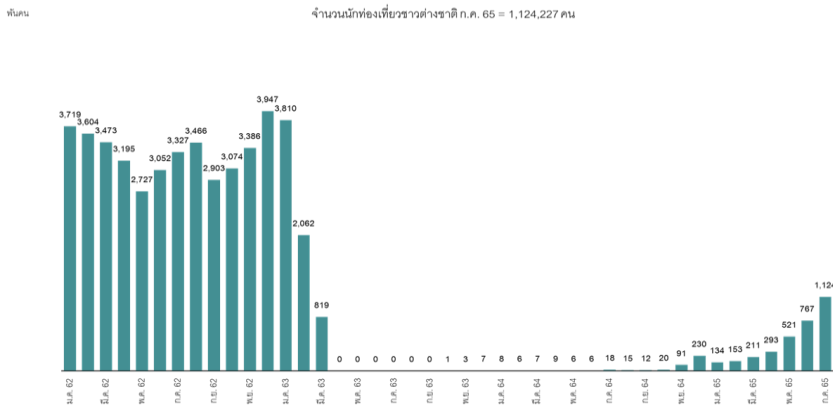
### ท่องเที่ยวไทยฟื้นตัวต่อเนื่อง เลือก AOT, CENTEL และ ERW

ตัวเลขนักท่องเที่ยวต่างชาติมาไทย ก.ค. 65 อยู่ที่ 1.12 ล้านคน (+46.5% MoM) คิดเป็นสัดส่วน 34% ของ Pre-COVID ขยายตัวทุกกลุ่มนักท่องเที่ยว ซึ่งกลุ่มที่มีอัตราการเติบโตสูงกว่าค่าเฉลี่ย นำโดยนักท่องเที่ยวยุโรป (สัดส่วน 18% ของนักท่องเที่ยวต่างชาติ ก.ค.) เติบโต 64% MoM (45% ของ Pre-COVID) ตามด้วยนักท่องเที่ยวเอเชียตะวันออก (สัดส่วน 56% ของนักท่องเที่ยวต่างชาติ ก.ค.) สูงขึ้น 58% MoM (26.5% ของ Pre-COVID) จากเกาหลีใต้ และนักท่องเที่ยวตะวันออกกลาง (สัดส่วน 6% ของนักท่องเที่ยวต่างชาติ ก.ค.) บวกต่อเนื่อง 54% MoM (67% ของ Pre-COVID) มาจาก UAE, อิสราเอล และ ซาอุดี (+BH)

โดยรวมตัวเลขนักท่องเที่ยวต่างชาติ 7M65 เท่ากับ 3.2 ล้านคน (จिनราว 8.5 หมื่นคน) เทียบกับ 7M64 ที่ 5.9 หมื่นคน แม้คิดเป็นระดับประมาณ 14% ของ 7M62 อย่างไรก็ตาม ฝ่ายวิจัยคาดช่วงที่เหลือของปีมีการเติบโตต่อเนื่อง หลังยกเลิก Thailand pass ตั้งแต่ 1 ก.ค. 65 ดังที่เห็นในการฟื้นตัวช่วง ก.ค. และมีแรงส่งช่วง 4Q เพราะการเข้าสู่ High Season ของท่องเที่ยวไทย หากกำหนดสมมติฐานให้นักท่องเที่ยวต่างชาติมาไทยช่วงที่เหลือของปีเพิ่ม 5% MoM ทุกเดือน จะทำให้นักท่องเที่ยวช่วง 5 เดือนสุดท้ายของปีรวมกันอยู่ที่ 6.5 ล้านคน (เฉลี่ย 1.3 ล้านคนต่อเดือน) ประเมินส่งให้นักท่องเที่ยวต่างชาติมาไทยปี 2565 อยู่ที่ 9.7 ล้านคน (4.3 แสนคนในปี 2564) และคาดการณ์เพิ่มขึ้นเป็น 20 ล้านคนในปี 2566 (ราว 50% ของ Pre-COVID) อานิสงค์จากการเปิดประเทศเต็มปี

ทั้งนี้ การฟื้นตัวของนักท่องเที่ยวต่างชาติมาไทย คาดผลักดัน Earning Momentum ของหุ้นกลุ่มท่องเที่ยวไทย ในช่วง 2H65 ได้ระดับ QoQ และต่อเนื่องถึง 1Q66 ที่เป็น High Season ของท่องเที่ยวไทย เลือก AOT(FV@B80), CENTEL(FV@B54) และ ERW(FV@B4.6)

### ตัวเลขนักท่องเที่ยวต่างชาติมาไทย

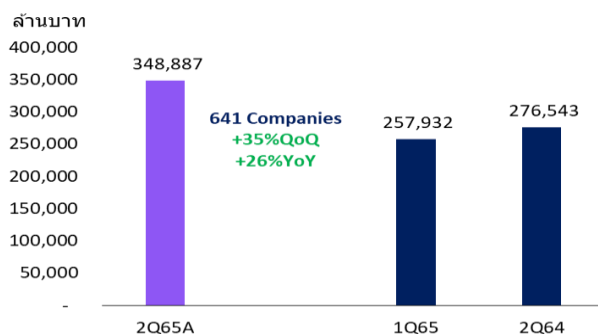


ที่มา : กระทรวงการท่องเที่ยวและกีฬา

### UPSIDE ยังเปิด คาดเป้าหมาย 1730 จุด ชอบ BLA KTB CENTEL

กำไรงวด 2Q65 สูงสุดเป็นประวัติการณ์ และสูงกว่าที่ตลาดคาด นำไปสู่การปรับประมาณการขึ้น โดยกำไรงวด 2Q65 อยู่ที่ 3.48 แสนล้านบาท (เพิ่มขึ้น 26.4%yoy, +35%QoQ) และสูงกว่าที่ Bloomberg Consensus คาดสูงถึง 6% (กำไร 1H65 คิดเป็น 57% ของประมาณการเดิม) ทำให้ฝ่ายวิจัยต้องทำการปรับเพิ่มประมาณการทั้งปี 2565 ขึ้นอยู่ ซึ่งล่าสุดกำไรสุทธิทั้งปี 2565 คาดไว้ 1.13 ล้านล้านบาท เพิ่มขึ้นจากประมาณการเดิมที่ 1.04 ล้านล้านบาท หนุนให้ EPS 2565F ปรับขึ้นจาก 88.90 บาท/หุ้น กลายเป็น 94.30 บาท/หุ้น

### กำไร งวด 2Q65 สูงสุดเป็นประวัติการณ์ และสูงกว่าที่ตลาดคาด 6%

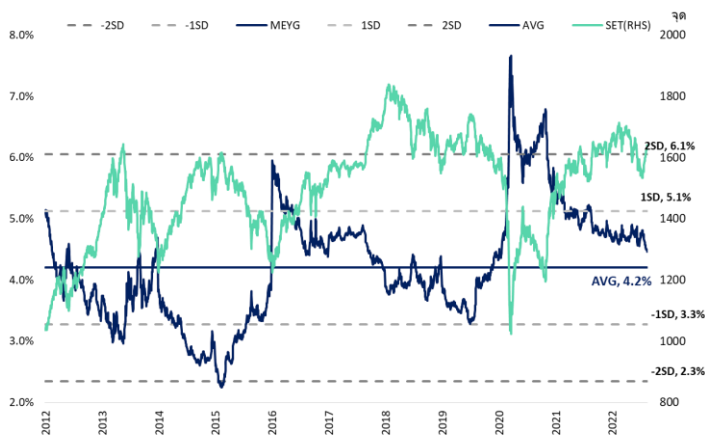


ที่มา: SET, Bloomberg, ฝ่ายวิจัย ASPS

สภาวะตลาดหุ้นไทยดูมีเสน่ห์มากขึ้นในช่วงครึ่งปีหลัง ให้นักลงทุนมีโอกาสซื้อขายหุ้นไทย บน Market Earning Yield Gap ที่แคบลง โดยฝ่ายวิจัยฯ อาจลดระดับ MEYG ที่ประเมิน ดัชนีเป้าหมายลงมาจาก 4.4% มาอยู่ที่ 4.2% (เท่ากับค่าเฉลี่ยในอดีต) ซึ่ง MEYG ที่แคบลง จะช่วยหนุนให้ตลาดซื้อขายบน P/E ที่สูงขึ้น ด้วย 3 เหตุผลดังนี้

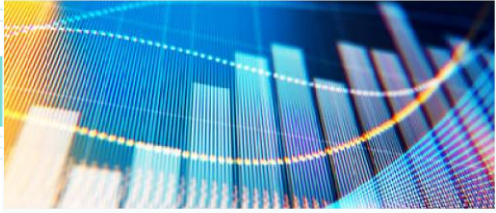
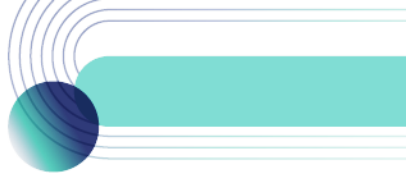
1. สภาพแวดล้อมที่กดดันตลาดฯช่วง พ.ค.-ก.ค.65 เริ่มแผ่วลงในปัจจุบัน ทั้ง อัตราเงินเฟ้อที่สูงจากราคาสินค้าและบริการที่ปรับตัวสูงขึ้น, การปรับขึ้นดอกเบี้ยนโยบายครั้งแรกในรอบ 4 ปี
2. ความเสี่ยงเชิงภูมิรัฐศาสตร์ระหว่างยูเครน-รัสเซีย และจีน-ไต้หวัน-สหรัฐฯ แม้จะร้อนแต่ยังไม่นำไปสู่ความรุนแรง โดยเชื่อว่าโอกาสที่จะเกิดการสงครามที่ขยายวงออกไป มีค่อนข้างน้อย อีกทั้งสถานการณ์ที่ผ่านมาส่วนใหญ่ได้ถูกสะท้อนลงในราคาหุ้นไปแล้ว
3. ตลาดหุ้นไทยเมื่อเทียบกับประเทศพัฒนาแล้ว ดูดีกว่าในมุมเศรษฐกิจ โดย คาดหวังการฟื้นตัวกลับในช่วง 2H65 จากการกลับมาเปิดประเทศ และผ่อนคลายมาตรการโควิด-19 บวกกับมาตรการกระตุ้นเศรษฐกิจของภาครัฐฯ อาทิ โครงการคนละครึ่งเฟสที่ 5 ขณะที่ประเทศพัฒนาแล้วเศรษฐกิจเริ่มชะลอ หนุนให้ Fund Flow ททยอยไหลเข้ามากขึ้น

### MEYG เฉลี่ยย้อนหลัง 10 ปี ของ SET อยู่ที่ 4.2%

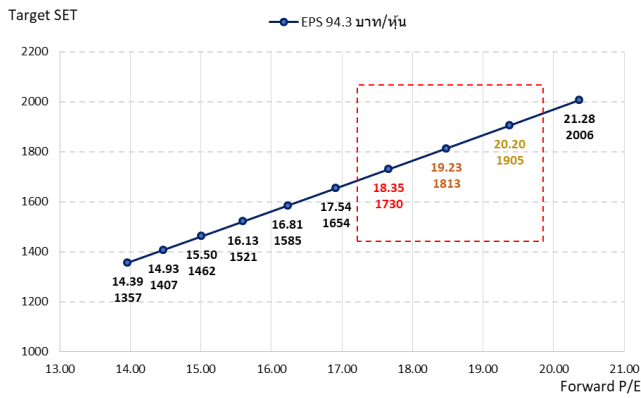


ที่มา: SET, Bloomberg, ฝ่ายวิจัย ASPS

การปรับเปลี่ยน Market Earning Yield Gap จาก 4.4% มาเป็น 4.2% และการปรับสมมุติฐานกำไรทั้งปี 2565 ขึ้น โดย EPS65F ล่าสุดอยู่ที่ 94.3 บาท/หุ้น ซึ่งทั้ง 2 ส่วนหนุนให้ Target SET Index ณ สิ้นปีอยู่ที่ 1730 จุด ถือเป็นโอกาสสะสมในปัจจุบันเพื่อรับผลตอบแทนที่ดีในอนาคต



### Target SET Index



ที่มา: SET, Bloomberg, ฝ่ายวิจัย ASPS

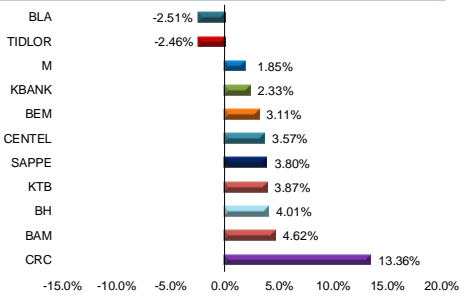
กลยุทธ์การลงทุนวันนี้ เลือกหุ้นที่กำลังโตเด่นในปีนี รวมถึงได้ประโยชน์จากภาวะ ดอกเบี้ยขาขึ้นอย่าง BLA KTB และ CENTEL หุ้นเปิดเมืองกำลังโตเด่น Valuation น่าสนใจ เป็น Top picks

### หุ้นที่แนะนำใน Market Talk

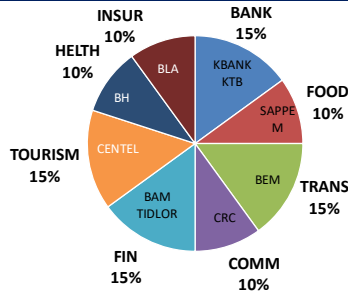
Stocks	Start Date	Weight	Accumulated Return	Price Avg. Cost	Price Last	Fair Value	Dividend Yield	Downside cut loss	Cut Loss/ Stop Profit	Strategist Comment
KBANK	15 ส.ค.	10%	2.33%	150.00	153.50	174.00	2.61	3.7%	148.00	คาดการณ์ 2Q65 เติบโต 3% QoQ หนุนด้วย NII ตามการขยายตัวของสินเชื่อ และบวก 30% YoY เพราะค่าธรรมเนียม
BLA	22 ส.ค.	10%	-2.51%	36.67	35.75	52.00	1.68	3.6%	34.50	คาดการณ์ไตรมาส 2565 จะเติบโต 17.6% yoy จากธุรกิจประกันชีวิตที่ฟื้นตัว ตามการฟื้นตัวของเศรษฐกิจ และการออกผลิตภัณฑ์ใหม่
TIDLOR	18 ส.ค.	5%	-2.46%	30.50	29.75	42.00	1.05	3.5%	28.75	คาดการณ์ไตรมาส 2565 จะเติบโต 23% yoy จากแนวโน้มสินเชื่อและรายได้ค่านายหน้าประกันที่เติบโตต่อเนื่อง ขณะที่คาดการณ์ไตรมาส 3Q65 จะยังติดลบ (และเติบโต YoY)
SAPPE	04 ส.ค.	5%	3.80%	39.50	41.00	47.00	3.66	1.2%	40.50	ผลประกอบการงวด 2Q65 จะทำสถิติสูงสุด และมีจุดคุ้มทุนใน 3Q65 เพราะในยุโรปและอเมริกาเข้าสู่ฤดูร้อน คือการขายเครื่องเล่น
CRC	20 ส.ค.	10%	13.36%	34.63	39.25	44.75	0.00	3.3%	38.00	แนวโน้มกำไร 2Q65 จะเติบโต YoY และ สามารถฟื้นตัวได้ QoQ ได้ ชัดเจนจากการเติบโตของยอดขายสาขาเดิม (SSSG) ในช่วงเดือน เม.ย. - พ.ค. ในทุกกลุ่มสินค้า
BEM	25 ส.ค.	15%	3.11%	8.58	8.85	10.30	1.13	1.7%	8.70	คาดการณ์ Traffic 2Q65 ฟื้นตัวได้ โดยจำนวนผู้ใช้ทางสวนเพิ่ม 7%QoQ ขณะที่ผู้โดยสารรถไฟฟ้ามหานคร 23%QoQ
KTB	25 ส.ค.	5%	3.87%	15.50	16.10	18.00	4.56	1.9%	15.80	แนวโน้มกำไรไตรมาส 2565 ขยายตัว 36% YoY เติบโตในกลุ่มฯ (กลุ่มฯ +9% YoY) หนุนด้วยรายได้ดอกเบี้ยเงินสุทธิตามการขยายตัวของสินเชื่อในช่วงที่ฟื้นตัว
M	16 ส.ค.	5%	1.85%	54.00	55.00	65.00	2.00	6.8%	51.50	แนวโน้มกำไรที่ฟื้นตัว YoY ต่อเนื่องตลอดครึ่ง 2H65 ตามการ Recovery ประเทศสเปนจากยอดขาย 2Q65 ที่ขยาย 90% ของ Pre-COVID
BAM	03 ส.ค.	10%	4.62%	17.30	18.10	24.00	3.87	1.7%	17.80	คาดการณ์ไตรมาส 2565 จะฟื้นตัว 22% yoy จากการเร่งขาย NPLs และ NPA มากขึ้น สอดคล้องกับการฟื้นตัวของเศรษฐกิจ
CENTEL	10 ส.ค.	15%	3.57%	42.00	43.50	54.00	0.00	7.4%	40.50	ภาพรวมเชิงปริมาณการบริการ 2565 ที่ขาดทุน 600 ล้านบาท Downside จากดี และปี 2566 ฟื้น Turn Around เป็นกำไร 528 ล้านบาท คิดเป็น 32% ของกำไรปกติปี 2562
BH	11 ส.ค.	10%	4.01%	187.00	194.50	235.00	1.37	2.4%	190.00	แนวโน้มกำไรงวด 3Q65 จะเติบโตได้ต่อเนื่อง YoY และ QoQ สืบจากเข้าสู่ช่วง High Season ของกลุ่มฯ

งานเขียนโดยทีมวิจัย III และสนับสนุนโดย CRC ละ 5% แล้วจึงลงทุน BLA แทนในสัดส่วนที่เท่ากัน

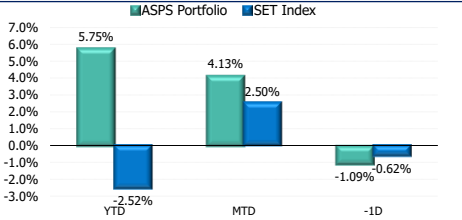
#### Accumulated returns since our recommendation



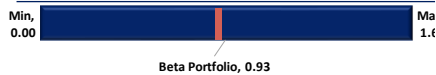
#### Stock Classification



#### Accumulated returns



#### Beta Portfolio



ที่มา: สายงานวิจัย บล. เอเชีย พลัส

## ANTI-CORRUPTION PROGRESS INDICATOR

### คำอธิบายผลการประเมินแต่ละระดับ

ระดับที่ 1 มีนโยบาย (Committed)

มีคำมั่นหรือมติคณะกรรมการในเรื่องการดำเนินธุรกิจที่จะไม่มีส่วนเกี่ยวข้องกับการทุจริตและการดูแลให้บริษัทปฏิบัติตามกฎหมายที่เกี่ยวข้อง

ระดับที่ 2 ประกาศเจตนารมณ์ (Declared)

มีการประกาศเจตนารมณ์เข้าเป็นแนวร่วมปฏิบัติของภาคเอกชนไทยในการต่อต้านการทุจริต (CAC) หรือโครงการต่อต้านทุจริตที่กำหนดให้องค์กรต้องมีกระบวนการในทำนองเดียวกัน

ระดับที่ 3 มีมาตรการป้องกัน (Established)

มีมาตรการป้องกัน การประเมินความเสี่ยง การสื่อสารและฝึกอบรมแก่พนักงาน รวมทั้งการดูแลให้มีการดำเนินการและการทบทวนความเหมาะสมของมาตรการอย่างสม่ำเสมอ

ระดับที่ 4 ได้รับการรับรอง (Certified)

มีการสอบทานจากคณะกรรมการตรวจสอบหรือผู้สอบบัญชีที่สำนักงาน ก.ล.ต. ให้ความเห็นชอบ และได้รับการรับรองหรือผ่านการตรวจสอบเพื่อให้ความเชื่อมั่นอย่างเป็นอิสระจากหน่วยงานภายนอก (เช่น CAC)

ระดับที่ 5 ขยายผลสู่ผู้ที่เกี่ยวข้อง (Extended)

มีการขยายผลการดำเนินนโยบายต่อต้านการทุจริตสู่ผู้ที่เกี่ยวข้องในห่วงโซ่อุปทาน และการเปิดเผยข้อมูลเกี่ยวกับกรณีทุจริตที่เกิดขึ้นเปิดเผยบ้างแต่ไม่มีนโยบายที่ชัดเจน

ไม่เปิดเผยหรือไม่มีนโยบาย

## CG SCORE: การจัดอันดับบรรษัทภิบาล

### คำอธิบายผลการประเมินแต่ละระดับ

ระดับคะแนน 5 (90-100) : ดีเลิศ



ระดับคะแนน 4 (80-89) : ดีมาก



ระดับคะแนน 3 (70-79) : ดี



NR. : ไม่ปรากฏชื่อในรายงาน CGR

"Disclaimer: การเปิดเผย (ก) ผลสำรวจในเรื่องการกำกับดูแลกิจการ (Corporate Governance Report) ที่จัดทำโดยสมาคมส่งเสริมสถาบันกรรมการบริษัทไทย (IOD) และ (ข) ผลการประเมินดัชนีชี้วัดความดีความชอบในการป้องกันการมีส่วนเกี่ยวข้องกับการทุจริตคอร์รัปชัน (Anti-Corruption Progress Indicators) ที่จัดทำโดยสถาบันที่เกี่ยวข้อง ซึ่งมีการเปิดเผยโดยสำนักงานคณะกรรมการกำกับหลักทรัพย์และตลาดหลักทรัพย์นี้ เป็นการสำรวจและประเมินโดยสมาคมหรือสถาบันที่เกี่ยวข้องจากข้อมูลที่ได้รับจากบริษัทจดทะเบียนตามที่บริษัทจดทะเบียนได้ระบุใน (ก) แบบแสดงข้อมูลตามหลักเกณฑ์ Corporate Governance Report of Thai Listed Companies (CGR) ประจำปี และ (ข) แบบแสดงข้อมูลเพื่อการประเมิน Anti-Corruption ซึ่งได้อ้างอิงข้อมูลจากแบบแสดงรายการข้อมูลประจำปี (แบบ 56-1) รายงานประจำปี (แบบ 56-2) หรือในเอกสารหรือรายงานอื่นที่เกี่ยวข้องของบริษัทจดทะเบียนนั้น แล้วแต่กรณี โดยเป็นการสำรวจและประเมินจากข้อมูลของบริษัทจดทะเบียนที่มีการเปิดเผยต่อสาธารณะ และเป็นข้อมูลที่ผู้ลงทุนทั่วไปสามารถเข้าถึงได้ และเป็นการดำเนินการตามนโยบายของสำนักงานคณะกรรมการกำกับหลักทรัพย์และตลาดหลักทรัพย์

ทั้งนี้ ผลการสำรวจหรือผลการประเมินดังกล่าวเป็นการนำเสนอในมุมมองของ IOD หรือสถาบันที่เกี่ยวข้องซึ่งเป็นบุคคลภายนอก โดยมีได้เป็นการประเมินการปฏิบัติของบริษัทจดทะเบียนในตลาดหลักทรัพย์แห่งประเทศไทย และมีได้ใช้ข้อมูลภายในเพื่อการประเมินแต่อย่างใด

เนื่องจากผลสำรวจหรือผลการประเมินดังกล่าวเป็นเพียงผลสำรวจหรือผลการประเมิน ณ วันที่ปรากฏในผลสำรวจหรือผลการประเมินเท่านั้น ดังนั้น ผลสำรวจหรือผลการประเมินจึงอาจเปลี่ยนแปลงได้ภายหลังวันดังกล่าว หรือเมื่อข้อมูลที่เกี่ยวข้องมีการเปลี่ยนแปลง ทั้งนี้ บริษัทหลักทรัพย์ [ม] มิได้ยืนยัน ตรวจสอบ หรือรับรองความถูกต้องครบถ้วนของผลสำรวจหรือผลการประเมินดังกล่าวแต่อย่างใด"



## CG SCORE: การจัดอันดับบริษัทมหาชน ณ 26 ตุลาคม 2564



AAV	AUCT	BRR	CPF	EPG	HANA	KCE	MC	NWR	PPS	RS	SEAOIL	SST	THANI	TQM	U
ADVANC	AWC	BTS	CPI	ETC	HARN	KKP	MCOT	NYT	PR9	S	SE-ED	STA	THCOM	TRC	UAC
AF	AYUD	BTW	CPN	FPI	HMPRO	KSL	METCO	OISHI	PREB	S & J	SELIC	STEC	THG	TRU	UBIS
AH	BAFS	BWG	CRC	FPT	ICC	KTB	MFEC	OR	PRG	SAAM	SENA	STI	THIP	TRUE	UV
AIRA	BANPU	CENDEL	CSS	FSMART	ICHI	KTC	MINT	ORI	PRM	SABINA	SHR	SUN	THRE	TSC	VGI
AKP	BAY	CFRESH	DDD	GBX	III	LALIN	MANO	OSP	PROUD	SAMART	SIRI	SUSCO	THREL	TSR	VII
AKR	BBL	CHEWA	DELTA	GC	ILINK	LANNA	MOONG	OTO	PSH	SAMTEL	SIS	SUTHA	TIP	TSTE	WACOAL
ALT	BCP	CHO	DEMCO	GCAP	ILM	LH	MSC	PAP	PSL	SAT	SITHAI	SVI	TIPCO	TSTH	WAVE
AMA	BCPG	CIMBT	DRT	GFPT	INTUCH	LHFG	MTC	PCSGH	PTG	SC	SMK	SYMC	TISCO	TTA	WHA
AMATA	BDMS	CK	DTAC	GGC	IP	LIT	MVP	PDG	PTT	SCB	SMPC	SYNTEC	TK	TTB	WHAUP
AMATAV	BEM	CKP	DUSIT	GLAND	IRPC	LPN	NCL	PDJ	PTTEP	SCC	SNC	TACC	TKT	TTCL	WICE
ANAN	BGC	CM	EA	GLOBAL	ITEL	MACO	NEP	PG	PTTGC	SCCC	SONIC	TASCO	TMT	TTW	WINNER
AOT	BGRIM	CNT	EASTW	GPI	IVL	MAJOR	NER	PHOL	PYLON	SCG	SPALI	TCAP	TNDT	TU	ZEN
AP	BIZ	COM7	ECF	GPSC	SENAJ	MAKRO	NKI	PLANB	Q-CON	SCGP	SPI	TEAMG	TNITY	TVD	
ARIP	BKI	COMAN	ECL	GRAMMY	JWD	MALEE	NOBLE	PLANET	QH	SCM	SPRC	TFMAMA	TOA	TVI	
ARROW	BOL	COTTO	EE	GULF	K	MBK	NSI	PLAT	QTC	SDC	SPVI	TGM	TOP	TVO	
ASP	BPP	CPALL	EGCO	GUNKUL	KBANK	MST	NVD	PORT	RATCH	SEAFCO	SSSC	THANA	TPBI	TWPC	



ZS	APCS	BEYOND	CMC	ESSO	HYDRO	JMT	LOXLEY	NCAP	PPP	SA	SKE	STANLY	TITLE	TSE	WP
7UP	APURE	BFIT	COLOR	ESTAR	ICN	KBS	LRH	NCH	PPPM	SAK	SKN	STGT	TKN	TVT	XO
ABICO	AQUA	BJC	CPL	ETE	IFS	KCAR	LST	NETBAY	PRIME	SALEE	SKR	STOWER	TKS	TWP	XPG
ABM	ASAP	BJCHI	CPW	FE	IMH	KEX	M	NEX	PRIN	SAMCO	SKY	STPI	TM	UEC	YUASA
ACE	ASEFA	BLA	CRD	FN	IND	KGI	MATCH	NINE	PRINC	SANKO	SLP	SUC	TMC	UMI	
ACG	ASIA	BR	CSC	FNS	INET	KIAT	MBAX	NRF	PSTC	SAPPE	SMT	SWC	TMD	UOBKH	
ADB	ASIAN	BROOK	CSP	FORTH	INSET	KISS	MEGA	NTV	PT	SAWAD	SMT	SYNEX	TMI	UP	
AEONTS	ASIMAR	CBG	CWT	FSS	INSURE	KOOL	META	OCC	QLT	SCI	SNP	T	TMILL	UPF	
AGE	ASK	CEN	DCC	FTE	IRC	KTIS	MFC	OCG	RBF	SCN	SO	TAE	TNL	UPOIC	
AHC	ASN	CGH	DCON	FVC	IRCP	KUMWEL	MGT	PATO	RCL	SCP	SORKON	TAKUNI	TNP	UTP	
AIT	ATP30	CHARAN	DHOUSE	GEL	IT	KUN	MICRO	PB	RICHY	SE	SPA	PTECH	TOG	VCOM	
ALL	B	CHAYO	DOD	GENCO	ITD	KWC	MILL	PICO	RML	SFLEX	SPC	TCC	TPA	VL	
ALLA	BA	CHG	DOHOME	GJS	J	KWM	MITSIB	PIMO	ROJNA	SFP	SPCG	TCMC	TPAC	VNT	
ALUCON	BAM	CHOTI	DV8	GYT	JAS	L&E	MK	PJW	RPC	SFT	SR	TEAM	TPCS	VPO	
AMANAH	BC	CHOW	EASON	HEMP	JCK	LDC	MODERN	PL	RT	SGF	SRICHA	TFG	TPS	VRANDA	
AMARIN	BCH	CI	EFORL	HPT	JCKH	LEO	MTI	PM	RWI	SIAM	SSC	TFI	TRTN	WGE	
APCO	BEC	CIG	ERW	HTC	JMART	LHK	NBC	PMTA	S11	SINGER	SSF	TIGER	TRT	WIK	



A	AU	BSBM	CMO	F&D	IHL	KCM	MCS	NOVA	PRAKIT	SABUY	SPACK	TCCC	TPOLY	VIBHA	
AI	B52	BSM	CMT	FMT	IIG	KK	MDX	NPK	PRAPAT	SF	SPG	THMUI	TQR	W	
AIE	BEAUTY	BTNC	CPR	GIFT	INGRS	KKC	MJD	NUSA	PRECHA	SGP	SO	TNH	TTI	WIN	
AJ	BGT	BYD	CRANE	GLOCON	INOX	KWI	MORE	ALPHAX	PTL	SICT	SSP	TNR	TYCN	WORK	
AMC	BH	CAZ	CSR	GREEN	JAK	KYE	MUD	PAF	RCI	SIMAT	STARK	TOPP	UKEM	WPH	
APP	BIG	CCP	D	GSC	JR	LEE	NC	PF	RJH	SISB	STC	TPCH	UMS	YGG	
AO	BLAND	CGD	EKH	GTB	JTS	LPH	NDR	PK	RP	SK	SUPER	TIPIFL	UNIQ	ZIGA	
ARIN	BM	CITY	EMC	HTECH	JUBILE	MATI	NFC	PLE	RPH	SMART	SVOA	TPIPP	UPA		
AS	BROCK	CMAN	EP	HUMAN	KASET	M-CHAI	NNCL	PPM	RSP	SOLAR	TC	TPLAS	UREKA		

### Anti-corruption Progress Indicator มี 2 กลุ่ม

#### ได้รับการรับรอง

ZS	B	BWG	DELTA	FSS	IFEC	KTB	MFEC	OGC	PREB	SAAM	SMK	SYNTEC	TKT	TTCL	WICE
ADVANC	BAFS	CEN	DEMCO	FTE	IFS	KTC	MINT	ORI	PRG	SABINA	SMPC	TAE	TKM	TU	WIK
AF	BAM	CENDEL	DIMET	GBX	ILINK	KWC	MONO	PAP	PRINC	SAPPE	SNC	TAKUNI	TMILL	TVD	XO
AI	BANPU	CFRESH	DRT	GC	INET	KWI	MOONG	PATO	PRM	SAT	SNP	TASCO	TMT	TVI	ZEN
AIE	BAY	CGH	DTAC	GCAP	INSURE	L&E	MSC	PB	PROS	SC	SORKON	PTECH	TNITY	TVO	
AIRA	BBL	CHEWA	DUSIT	GEL	INTUCH	LANNA	MST	PCSGH	PSH	SCB	SPACK	TCAP	TNL	TWPC	
AKP	BCH	CHOTI	EA	GFPT	IRC	LH	MTC	PDG	PSL	SCC	SPALI	TCMC	TNP	U	
AMA	BCP	CHOW	EASTW	GGC	IRPC	LHFG	MTI	PDJ	PSTC	SCCC	SPC	TFG	TNR	UBE	
AMANAH	BCPG	CIG	ECL	GJS	ITEL	LHK	NBC	PE	PT	SCG	SPI	TFI	TOG	UBIS	
AMATA	BEYOND	CIMBT	EGCO	GPI	IVL	LPN	NEP	PG	PTG	SCN	SPRC	TFMAMA	TOP	UEC	
AMATAV	BGC	CM	EP	GPSC	JKN	LRH	NINE	PHOL	PTT	SEAOIL	SRICHA	TGH	TOPP	UKEM	
AP	BGRIM	CMC	EPG	GSTEEL	K	M	NKI	PK	PTTEP	SE-ED	SSF	THANI	TPA	UOBKH	
APCS	BUCHI	COM7	ERW	GUNKUL	KASET	MAKRO	NATION	PL	PTTGC	SELIC	SSP	THCOM	TPP	UPF	
AQUA	BKI	COTTO	ESTAR	HANA	KBANK	MALEE	NNCL	PLANB	Q-CON	SENA	SSSC	THIP	TRU	UV	
ARROW	BLA	CPALL	ETE	HARN	KBS	MBAX	NOBLE	PLANET	QH	SGP	SST	THRE	TRUE	VGI	
ASIAN	BPP	CPF	FE	HEMP	KCAR	MBK	NOK	PLAT	QLT	SINGER	STA	THREL	TSC	VH	
ASK	BROOK	CPI	FNS	HMPRO	KCE	MC	NSI	PM	QTC	SIRI	STOWER	TDLOR	TSTE	VNT	
ASP	BRR	CPN	FPI	HTC	KGI	MCOT	NWR	PPP	RATCH	SITHAI	SUSCO	TIPCO	TSTH	WACOAL	
AWC	BSBM	CSC	FPT	ICC	KKP	META	OCC	PPPM	RML	SKR	SVI	TISCO	TTA	WHA	
AYUD	BTS	DCC	FSMART	ICHI	KSL	MFC	ALPHAX	PPS	S & J	SMIT	SYMC	TKS	TTB	WHAUP	

#### ประกาศเจตนา

7UP	APCO	CHG	CRC	ECF	GULF	JMART	KUMWEL	MILL	NUSA	SAK	SSS	TQM	WIN		
ABICO	AS	CPL	DDD	EKH	III	JMT	LDC	NCL	PIMO	SCGP	STECH	TSI	YUASA		
AJ	BEC	CPR	DHOUSE	ETC	INOX	JR	MAJOR	NOVA	PR9	SCM	STGT	VCOM	ZIGA		
ALT	BKD	CPW	DOHOME	EVER	J	KEX	MATCH	NRF	RS	SIS	SUPER	VIBHA			