

23 สิงหาคม 2565

### SET50 FUTURES:

ความกังวลต่อการดำเนินนโยบายการเงินของ FED เป็นปัจจัยกดดันต่อค่าเงินบาทอ่อนค่าและ Fund Flow คาด SET50 Index วันพักฐาน โดยสถานะ Long S50U22 ทุน 980 จุด ถูก Stop Loss ไป 4 จุด สำหรับวันนี้แนะนำ Trading S50U22 ในกรอบ 960-975 จุด

### SET50 OPTION:

วันนี้แนะนำ Long S50U22C950 ที่ 20 จุด (SET50 = 965) เป้าทำกำไร 35 จุด (SET50 = 980 จุด) และ Cut Loss 3 จุด คาด SET50 พักฐาน

### SINGLE STOCK FUTURES:

เปิดสถานะ Long KBANKU22 ที่ 152 บาท แนะนำถือต่อเป้าทำกำไร 156 บาท Cut Loss 1.5 บาทหนุนจากทิศทางดอกเบี้ยขาขึ้นและถูกเข้าคำนวณใน MSCI  
เปิดสถานะ Long BLAU22 บริเวณ 35.85 บาท แนะนำถือต่อเป้าทำกำไร 38.00 บาท และ Cut Loss 0.75 บาทจากทุน ได้ประโยชน์จาก Bond Yield ที่ปรับขึ้น

### GOLD FUTURES:

ค่าเงิน USD แข็งค่า ท่ามกลางคาดเฟดขึ้นดอกเบี้ย 0.75% สร้างแรงกดดันต่อราคาทองคำ ขณะเดียวกันรอดูผลประชุมแจ็คสัน โฮล แนะนำ Trading 29700-30210 บาท (\$1730-1760) และเปิด Long ที่กรอบล่าง คาดหวัง Rebound

### DOLLAR INDEX แ็งงค่าในรอบกว่า 1 เดือน



ข้อมูลในเอกสารฉบับนี้ รวบรวมมาจากแหล่งข้อมูลที่น่าเชื่อถือ อย่างไรก็ตาม บริษัทหลักทรัพย์ เอเชีย พลัส จำกัด ไม่สามารถที่จะยืนยันหรือรับรองความถูกต้องของข้อมูลเหล่านี้ได้ ไม่ว่าประการใดๆ บทวิเคราะห์ในเอกสารนี้ จัดทำขึ้นโดยอ้างอิงหลักเกณฑ์ทางวิชาการเกี่ยวกับหลักการวิเคราะห์ และมีได้เป็นการชี้แนะ หรือเสนอแนะให้ซื้อหรือขายหลักทรัพย์ใดๆ การตัดสินใจซื้อหรือขายหลักทรัพย์ใดๆ ของผู้อ่าน ไม่ว่าจะเกิดจากการอ่านบทความในเอกสารนี้หรือไม่ก็ตาม ล้วนเป็นผลจากการใช้วิจารณญาณของผู้อ่าน โดยไม่มีส่วนเกี่ยวข้องกับหรือพันธะผูกพันใดๆ กับ บริษัทหลักทรัพย์ เอเชีย พลัส จำกัด ไม่ว่ากรณีใด

SET50 Index Futures / Option	P.3
Single Stock Futures	P.6
Gold Futures	P.8

\* ภายใต้สภาวะที่ตลาดเผชิญกับความผันผวนสูง ทำให้การปรับกลยุทธ์ใน Derivative Talk ต้องดำเนินการได้อย่างรวดเร็วขึ้น ฝ่ายวิจัย จึงเพิ่มช่องทางติดตามคำแนะนำกลยุทธ์การซื้อขายระหว่างวันทำการผ่าน 2 ช่องทาง เพื่อให้นักลงทุนสามารถปรับเปลี่ยนกลยุทธ์ ได้มีประสิทธิภาพมากยิ่งขึ้น คือ

\* แอปพลิเคชัน “ASP Smart”



\* Telegram “Asia plus group”

Follow now



### RESEARCH DIVISION

บริษัทหลักทรัพย์ เอเชีย พลัส

เกิดศักดิ์ ทวีธีระ-สสส

นักวิเคราะห์ปัจจัยพื้นฐานด้านตลาดทุน และ-ทางเทคนิค  
เลขทะเบียนนักวิเคราะห์: 004132

ประสิทธิ์ รัตนกิจกมล, CISA, CFA

นักวิเคราะห์ปัจจัยพื้นฐานด้านตลาดทุน และ-ด้านเทคนิค  
เลขทะเบียนนักวิเคราะห์: 025917

นवलพรรณ น้อยรัชชกุล

นักวิเคราะห์ปัจจัยพื้นฐานด้านตลาดทุน และ-ด้านเทคนิค  
เลขทะเบียนนักวิเคราะห์: 019994

ชาญชัย พันพานานากิจ

นักวิเคราะห์ปัจจัยพื้นฐานด้านตลาดทุน และ-ทางเทคนิค  
เลขทะเบียนนักวิเคราะห์: 064045

ธนัฐธ เกิดเนตร

ผู้ช่วยนักวิเคราะห์



ที่มา : สายงานวิจัย บล. เอเชีย พลัส

### สถานะของนักลงทุน

	All Futures Long(Short) Position : Contract			Accumulated Long(Short)		
	Long	Short	Net	2 Days	1 Weeks	1 Months
Institution	116,689	96,475	20,214	4,756	38,557	-36,719
Foreign	91,887	118,513	-26,626	-51,111	-56,133	142,173
Retail	219,388	212,976	6,412	46,355	17,576	-105,454

	SET50 Futures Long(Short) Position : Contract			Accumulated Long(Short)		
	Long	Short	Net	2 Days	1 Weeks	1 Months
Institution	27,427	30,094	-2,667	-632	1,186	-16,815
Foreign	67,782	78,110	-10,328	-19,751	-5,253	190,852
Retail	97,064	84,069	12,995	20,383	4,067	-174,037

	Single Stock Futures Long(Short) Position : Contract			Accumulated Long(Short)		
	Long	Short	Net	2 Days	1 Weeks	1 Months
Institution	49,938	55,101	-5,163	-21,377	6,843	-10,131
Foreign	8,373	21,414	-13,041	-25,221	-40,344	-64,307
Retail	73,118	54,914	18,204	46,598	33,501	74,438

	Metal Futures Long(Short) Position : Contract			Accumulated Long(Short)		
	Long	Short	Net	2 Days	1 Weeks	1 Months
Institution	4,518	4,143	375	-468	-718	-3,389
Foreign	15,121	18,557	-3,436	-6,612	-11,048	9,753
Retail	18,401	15,340	3,061	7,080	11,766	-6,364

	Call Option Long(Short) Position : Contract			Accumulated Long(Short)		
	Long	Short	Net	2 Days	1 Weeks	1 Months
Institution	30	480	-450	-708	-880	-203
Foreign	292	187	105	383	276	658
Retail	3,924	3,579	345	325	604	-455

	Put Option Long(Short) Position : Contract			Accumulated Long(Short)		
	Long	Short	Net	2 Days	1 Weeks	1 Months
Institution	631	44	587	658	674	5,002
Foreign	275	184	91	109	223	-305
Retail	3,284	3,962	-678	-767	-897	-4,697



### SET50 OVERVIEW

ความกังวลต่อการปรับขึ้นดอกเบี้ยในระดั 0.75% ในการประชุม FED เดือน ก.ย.ที่มีมากขึ้นรวมถึงการปรับ Position ก่อนการประชุม Jackson Hole ที่นักลงทุนให้น้ำหนักไปที่ความเห็นของประธาน FED ในการประชุม Jackson Hole ในวันที่ 26 ธ.ค. ยังคงกดดันต่อตลาดหุ้นสหรัฐฯปรับลงต่อในช่วง -1.9% ถึง -2.6% ส่วนทาง Dollar Index ที่แข็งค่าทำจุดสูงสุดในรอบกว่า 1 เดือนมาที่ 109 จุด สถานการณ์ดังกล่าวกดดันต่อค่าเงินบาทอ่อนค่ากว่า 1% มาอยู่ที่ 36.1 บาท/USD มองการเคลื่อนไหวข้างต้นจะเป็นปัจจัยที่จำกัดการไหลเข้า Fund Flow และเกิดแรงขายทำกำไรใน SET50 Index ในระยะสั้น แต่อย่างไรก็ตามภาพในระยะกลางถึงยาวที่อยู่บนความเชื่อว่าเงินเฟ้อที่ผ่านจุดสูงสุดไปแล้วจะส่งผลต่อการดำเนินนโยบายการเงินที่เข้มงวดของ FED ใกล้เคียงระดับสูงสุด นอกจากนี้ทิศทางผลประกอบการกำไรบริษัทจดทะเบียนที่มีแนวโน้มเติบโตเชื่อว่าจะเป็นปัจจัยที่ช่วยจำกัด Downside ในการปรับลง ประเมินกรอบการเคลื่อนไหวของ SET50 Index วันนี้พักตัวในกรอบ 965-980 จุด

### SET50 INDEX FUTURES

**Direction Trading:** ความกังวลต่อการดำเนินนโยบายการเงินของ FED เป็นปัจจัยกดดันต่อค่าเงินบาทอ่อนค่าและ Fund Flow คาด SET50 Index วันพักฐาน โดยสถานะ Long S50U22 ทุน 980 จุด ถูก Stop Loss ไป 4 จุด สำหรับวันนี้แนะนำ Trading S50U22 ในกรอบ 960-975 จุด

**Spread Trading:** สถานะ Long Spread S50U22Z22 ได้ที่ -1.60 จุด ขาดทุน 0.1 จุด แนะนำถือต่อคาดหวัง Spread จะรู้เข้าค่าทางทฤษฎีที่ 2.53 จุด

**SET50 Option:** วันนี้แนะนำรอ Long S50U22C950 ที่ 20 จุด (SET50 = 965) เป้าทำกำไร 35 จุด (SET50 = 980 จุด) และ Cut Loss 3 จุด คาด SET50 พักฐานแต่ Downside จำกัด

### S50U22 (30 MIN CHART)



	แนวรับ	แนวต้าน
SET50	965	980
S50U22	960	975

\* ภายใต้สภาวะที่ตลาดเผชิญกับความผันผวนสูง ฝ่ายวิจัยจึงเพิ่มช่องทางติดตามคำแนะนำกลยุทธ์การซื้อขายระหว่างวันผ่าน 2 ช่องทาง คือ

\* แอปพลิเคชัน "ASP Smart"



\* Telegram "Asia plus group"

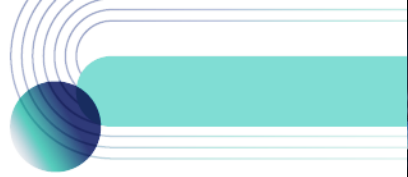
Follow now



Asia Plus Group

### TECHNICAL COMMENT

S50U22 การพักฐานยังดำเนินต่อ แต่ RSI ที่ใกล้ Oversold คาดพื้นที่การลงจำกัดในกรอบ 960-975 จุด



ที่มา: สายงานวิจัย บล. เอเชีย พลัส

	Last	1Yr Hist. Volatility	2Week Hist. Volatility
SET50 Index	976.20	12.01332	6.593429

### Call Option

	Premium	Chg	Break Even	Intrinsic Value	Time Value	All-in-Premium	Theory Price	Volume	Open Interest	Implied Volatility	Delta	Effective Gearing	Time Decay
S50U22C1050	0.40	-0.10	> 1050.4	0.00	0.40	7.60%	0.01	72	7212	12.53	0.03	65.85	0.1
S50U22C1025	1.30	-0.80	> 1026.3	0.00	1.30	5.13%	0.20	1193	9875	11.80	0.08	58.95	0.1
S50U22C1000	4.70	-1.70	> 1004.7	0.00	4.70	2.92%	1.72	1716	8366	11.86	0.22	46.21	0.0
S50U22C975	13.10	-5.00	> 988.1	1.20	11.90	1.22%	8.30	809	6659	12.13	0.46	34.24	0.0
S50U22C950	29.00	-6.00	> 979	26.20	2.80	0.29%	23.71	41	4462	13.51	0.69	23.31	0.0

### Put Option

	Premium	Chg	Break Even	Intrinsic Value	Time Value	All-in-Premium	Theory Price	Volume	Open Interest	Implied Volatility	Delta	Effective Gearing	Time Decay
S50U22P1050	78.40	7.80	< 971.6	73.80	4.60	-0.47%	79.20	1	248	#N/A N/A	-1.00	-12.45	0.0
S50U22P1025	54.50	6.00	< 970.5	48.80	5.70	-0.58%	54.40	10	280	8.37	-0.97	-17.39	0.0
S50U22P1000	33.50	5.50	< 966.5	23.80	9.70	-0.99%	30.95	112	1216	11.31	-0.78	-22.80	0.0
S50U22P975	17.90	3.20	< 957.1	0.00	17.90	-1.96%	12.55	828	5109	12.51	-0.53	-29.03	0.0
S50U22P950	8.70	1.70	< 941.3	0.00	8.70	-3.58%	2.98	894	6311	13.83	-0.30	-34.20	0.0

ที่มา: สายงานวิจัย บล. เอเชีย พลัส

## ภาพรวมการซื้อขาย SET50 INDEX

UNDERLYING	Close	Chg	%Chg	ผลการซื้อขาย
SET50	976.20	-7.15	-0.73%	22/8/22

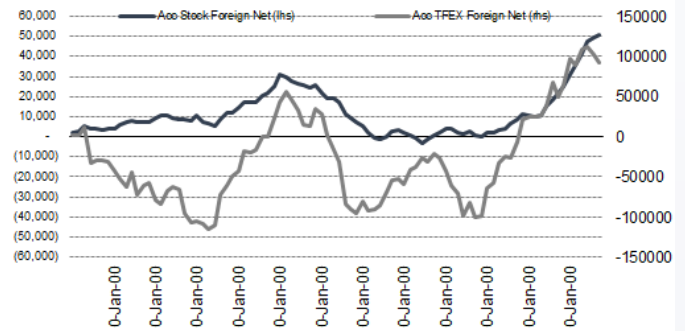
Symbol	Settle	Chg	%Chg	Vol.	OI	OI Chg
S50N22	950.67	0.0	0.0%	72	538	0
S50Q22	976.30	-7.9	-0.8%	29	298	7
S50U22	970.20	-8.2	-0.8%	168,493	489,788	-15,395
S50Z22	968.70	-7.9	-0.8%	18,392	59,628	-426
S50H23	962.70	-7.5	-0.8%	3,121	14,305	-510
S50M23	958.00	-7.6	-0.8%	2,194	6,027	197

SET50 Futures	Long(Short) : สิ้นยอด	สลับ Long(Short)				
	Long	Short	Net	2 วัน	2 สัปดาห์	1 เดือน
สถานะ	27,427	30,094	-2,667	-632	-312	-16,815
ค้างขาด	67,782	78,110	-10,328	-19,751	65,877	190,852
รายย่อย	97,064	84,069	12,995	20,383	-65,565	-174,037

ที่มา: สายงานวิจัย บล. เอเชีย พลัส

## ความสัมพันธ์สถานะของนักลงทุนต่างประเทศ ในตราสารทุน และ SET50 FUTURES



ที่มา: สายงานวิจัย บล. เอเชีย พลัส

## คาดการณ์ SPREAD ณ สิ้นเดือนจาก ASPS MODEL

เป้าหมาย Spread ซีรียโกล - ซีรียโกล						
	S50J21	S50K21	S50M21	S50N21	S50Q21	S50U21
	ณ 29 เม.ย.64	ณ 28 พ.ค.64	ณ 29 มิ.ย.64	ณ 29 ก.ค.64	ณ 30 ส.ค.64	ณ 29 ก.ย.64
S50J21						
S50K21	-1.68					
S50M21	-1.28	0.40				
S50N21	-1.16	0.53	0.13			
S50Q21	-5.13	-3.62	-4.02	-4.15		
S50U21	-5.81	-4.13	-4.53	-4.66	-0.51	

\*สมมติฐานอัตราดอกเบี้ยนโยบายระหว่าง มิ.ย. - ก.ย. 64 เท่ากับ 0.5%

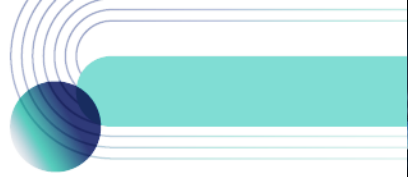
ที่มา: สายงานวิจัย บล. เอเชีย พลัส

## SET50 ที่ระดับค่า PER ต่างๆ

SET 50 Sensitivity							
(บาท)	ม.ค. 65E	มี.ค. 65E	เม.ย. 65E	พ.ค. 65E	มิ.ย. 65E	ก.ย. 65E	ธ.ค. 65E
PER 20	933	952	961	971	980	1,008	1,036
PER 20.5	957	976	985	995	1,005	1,033	1,062
PER 21	980	1,000	1,009	1,019	1,029	1,058	1,088
PER 21.5	1,003	1,023	1,033	1,043	1,054	1,084	1,114
PER 22	1,027	1,047	1,057	1,068	1,078	1,109	1,140
PER 22.5	1,050	1,071	1,082	1,092	1,103	1,134	1,166
PER 23	1,073	1,095	1,106	1,116	1,127	1,159	1,191
PER 23.5	1,097	1,119	1,130	1,141	1,152	1,184	1,217

ที่มา: สายงานวิจัย บล. เอเชีย พลัส





## SINGLE STOCK FUTURES

### Long KBANKU22

ธีมดอกเบี๋ยขาขึ้น กอปรกับเป็น ธ.พ. ที่ได้รับประโยชน์มากสุดในกลุ่มฯ หากเศรษฐกิจฟื้นตัวบวกต่อคุณภาพลูกหนี้กลุ่ม SME ขณะที่คุณภาพสินทรัพย์ แม้ในช่วงเศรษฐกิจกำลังฟื้นตัวยังมีความเสี่ยง แต่เชื่อว่าประมาณการสะท้อนความเสี่ยงส่วนใหญ่แล้ว ราคาหุ้นมี PBV ซื้อขายที่ 0.67 เท่า และ PER ราว 8 เท่า ในระยะสั้นมีแรงหนุนเพิ่มจากการถูกเข้าค่านวนในดัชนี MSCI มีผลราคาปิด 31 ส.ค.65

ภาพทางเทคนิค จังหวะฟื้นตัวสนับสนุนด้วยเส้น EMA 10 วัน พร้อมล่าสุดปิดเป็นแท่งเทียนเงาล่างยาว สะท้อน Downside ที่จำกัด โดยมีเป้าหมายทำกำไรอยู่บริเวณ 153.00 บาท

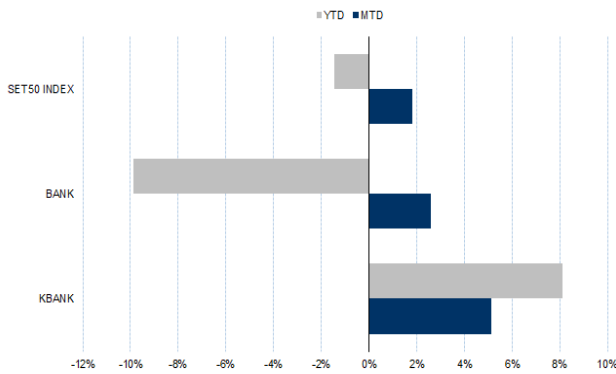
### กลยุทธ์การลงทุน

เปิด Long KBANKU22 ได้ที่ 152 บาท เป้าทำกำไร 156 บาท Cut Loss 1.5 บาทจากทุน

Future							Underlying			
Future	Settle Price	Basis	Vol	OI	OI Change	Leverage	Upside	PER 65F	PBV 65F	EPS GROWTH 65F
KBANKU22	152.50	0.22	1265	1048	1	11.80	24.73%	8.98	0.76	-

ที่มา: สายงานวิจัย บล. เอเชีย พลัส

### HISTORICAL PRICE



ที่มา: สายงานวิจัย บล. เอเชีย พลัส

### คำนวณกำไรขาดทุนของ STOCK FUTURES



ที่มา: สายงานวิจัย บล. เอเชีย พลัส



### Long BLAU22

BLA จะได้รับผลบวกจากแนวโน้ม Bond yield ที่ปรับสูงขึ้น ส่งผลบวกต่อภาพรวมธุรกิจลงทุน คาดกำไรสุทธิปี 2565 จะเติบโต 17.6% yoy จากธุรกิจประกันชีวิตพื้นฐาน ตามการฟื้นตัวของเศรษฐกิจ และการออกผลิตภัณฑ์ใหม่ๆ มากขึ้น อาทิ ประกันชีวิตแบบ Unit Linked คาดกำไรสุทธิงวด 3Q65 จะยังดีต่อเนื่องจากงวด 2Q65 FV 52 บาท

ภาพทางเทคนิค สัญญาณกลับตัว จากแท่งเทียน Hammer พร้อมกับแท่งเทียนล่าสุดพยายามกลับขึ้นมายืน EMA 10 วัน บ่งชี้ Upside ที่เปิด โดยมีแนวต้านที่ 38.00 บาท

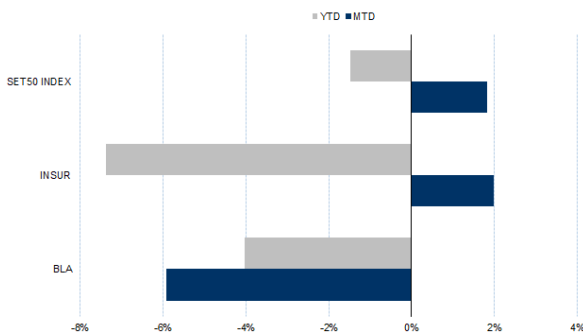
### กลยุทธ์การลงทุน

เปิดสถานะ Long BLAU22 ทุนเฉลี่ย 35.85 บาท ปัจจุบันขาดทุน 6.6% เป้าทำกำไร 38.00 บาท และ Cut Loss 0.75 บาทจากทุน

Future							Underlying			
Future	Settle Price	Basis	Vol	OI	OI Change	Leverage	Upside	PER 65F	PBV 65F	EPS GROWTH 65F
BLAU22	35.55	-0.50	1638	204	0	18.91	-1.30%	20.44	1.51	17.61%

ที่มา: สายงานวิจัย บล. เอเชีย พลัส

### HISTORICAL PRICE

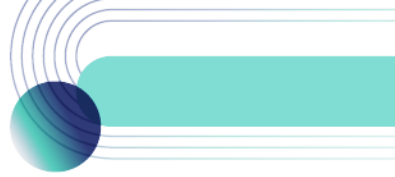


ที่มา: สายงานวิจัย บล. เอเชีย พลัส

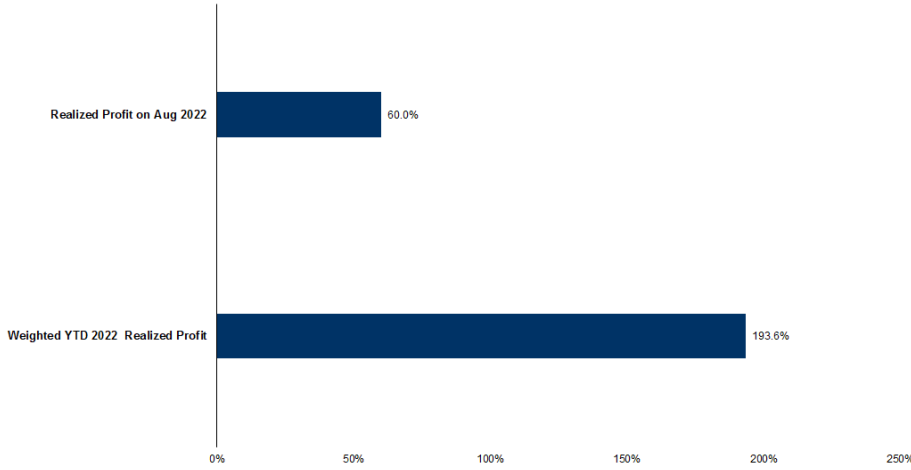
### TECHNICAL CHART



ที่มา: สายงานวิจัย บล. เอเชีย พลัส



### TRACKING PERFORMANCE



หมายเหตุ: การคำนวณผลตอบแทนจะใช้ราคาเปิดในวันแนะนำเป็นต้นทุน เทียบกับราคาปิดล่าสุด เป็นผลตอบแทนสะสมจนกว่าจะถึงวันที่ฝ่ายวิจัยแนะนำให้ปิดสถานะทำกำไรหรือตัดขาดทุน

ที่มา: สายงานวิจัย บล. เอเซีย พลัส

### TOP 20 MOST ACTIVE VOLUME

	Future	Settle Price	Basis	Vol	OI	OI Change	Leverage	Resistance	Support
1	WHAU22	3.08	0.00	17925	16581	1000	7	3.35	3.13
2	SIRIU22	1.01	0.01	14779	1072	7	9	1.07	1.02
3	TRUEU22	4.64	0.00	2162	9552	0	12	4.82	4.58
4	ADVANCU22	194.99	-2.51	1791	221	0	15	198.33	195.52
5	BLAU22	39.75	-0.50	1638	204	0	19	36.91	34.91
6	BAMU22	17.40	0.00	1522	2018	200		18.65	17.38
7	IVLU22	46.25	0.25	1483	1303	104	11	43.85	42.24
8	MTCU22	42.29	-0.71	1439	1269	120	7	47.13	42.91
9	KBANKU22	151.72	0.22	1265	1048	1	12	155.32	147.49
10	SAWADU22	49.00	0.50	1086	1127	140	7	51.14	48.43
11	BGRIMU22	35.90	-0.10	1035	4244	200	6	38.29	36.75
12	ORIU22	10.04	0.04	1001	5183	0	10	10.55	10.01
13	TTBU22	1.23	0.01	920	13102	1000		1.23	1.20
14	DTACU22	43.00	-1.75	872	609	-100	11	45.05	43.06
15	BDMSU22	24.96	-0.04	809	909	0	15	27.86	26.91
16	CBGU22	108.88	0.38	802	1538	1	8	111.19	107.41
17	CPALLU22	62.20	-0.05	756	1240	170	14	61.83	60.72
18	IRPCU22	3.21	-0.01	667	4346	15	9	3.52	3.32
19	ESSOU22	11.40	0.00	626	9	0	9	12.11	10.87
20	CRCU22	35.42	-0.08	608	880	-100		40.48	37.91

ที่มา: สายงานวิจัย บล. เอเซีย พลัส



### GOLD FUTURES

ราคาทองคำตลาดสหรัฐเมื่อคืน ลดลงต่อเนื่องเป็นวันที่ 6 ติดต่อกันอีก 12 เหรียญฯ หรือ 0.68% ปิดที่ 1,735 เหรียญฯ โดยมีแรงกดดันเดิมจากการพุ่งขึ้นของอัตราผลตอบแทนพันธบัตรสหรัฐ 10 ปี ทะลุ 3% และการแข็งค่าของค่าเงินดอลลาร์ ภายใต้คาดการณ์ธนาคารกลางสหรัฐ (เฟด) จะปรับขึ้นดอกเบี้ย 0.75% ในการประชุมเดือน ก.ย. ขณะที่ค่าเงินยูโรอ่อนค่า ท่ามกลางความกังวลเกี่ยวกับวิกฤติพลังงานในยุโรป ซึ่งอาจส่งผลให้เศรษฐกิจเผชิญภาวะถดถอย ภาพรวมหนุน Dollar Index ขยับขึ้น 0.8% ปิดระดับสูง 108.96 จุด โดยสัปดาห์นี้ นอกเหนือต้องติดตามการประชุมประจำของเฟดที่เมืองแจ๊คสัน โฮล วันที่ 25-27 ส.ค. ยังมีการรายงานตัวเลขเศรษฐกิจสำคัญของสหรัฐ เช่น ยอดบ้านใหม่, ยอดสั่งซื้อสินค้าคงทน และจีดีพี 2Q65 ฯลฯ

### กลยุทธ์การลงทุน

ราคาทองคำ GFO22 เมื่อคืน เพิ่มขึ้น 130 บาท ปิดที่ 29,870 บาท (1,740 เหรียญฯ) สูงกว่าราคาทองคำตลาด spot ล่าสุดที่เคลื่อนไหวบริเวณ 1,735 เหรียญฯ คาดราคา GFO22 วันนี้จะอยู่ในกรอบ 29,700-30,000 บาท แม้วานนี้ราคาทองคำลงมาต่ำกว่า 1,740 เหรียญฯ แต่ด้วยค่าเงินบาทอ่อนค่า ทำให้นักลงทุนไม่สามารถเปิด Long GFO22 ตามที่กำหนดได้ สำหรับกลยุทธ์วันนี้ เพื่อรอดูผลการประชุมที่แจ๊คสัน โฮล จึงแนะนำ Trading 1,730-1,760 เหรียญฯ หรือ 29,700-30,210 บาท แต่หากราคาลงมากรอบล่าง แนะนำรอเปิด Long คาดหวัง Rebound ทั้งนี้นักลงทุนควรกำหนดจุด Cut loss 100 บาทจากทุน เพื่อป้องกันความเสี่ยงหากราคาทองคำเคลื่อนไหวผิดจากคาด

### เทคนิควิเคราะห์ GOLD SPOT



ที่มา: สายงานวิจัย บล. เอเชีย พลัส

### Gold Futures

FUTURES	Last	Chg	%Chg	Vol	OI	OI Chg
GFQ22	29,870	170	0.57	92	196	-17
GFV22	29,940	120	0.40	43	148	13
GFZ22	29,810	-50	-0.17	35	28	13

### Mini Gold Futures

	Last	Chg	%Chg	Vol	OI	OI Chg
GF10Q22	29,850	80	0.27	4,304	6,651	-289
GF10V22	29,900	50	0.17	3,480	3,702	255
GF10Z22	29,950	50	0.17	893	1,453	-50

ที่มา: สายงานวิจัย บล.เอเชีย พลัส

หมายเหตุ : ราคาปิดของ Gold Futures (Night Session) Settle ณ เวลา 22.00 น. และปริมาณการซื้อขายเกิดขึ้นในช่วงเวลา 19.30-22.30 น.





### GOLD TECHNICAL

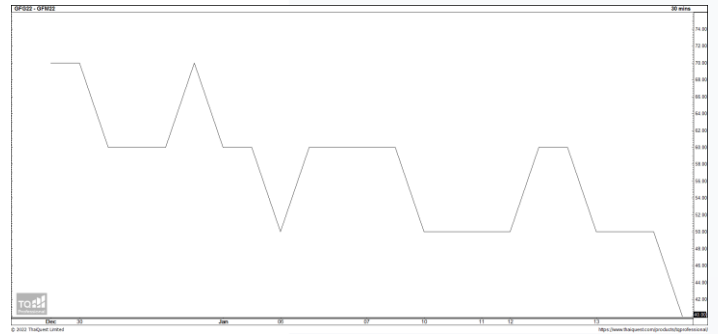
ทิศทางราคาทองคำ แกว่งในแนวโน้มขาลง กรอบ Downtrend Channel โดยล่าสุดมีสัญญาณเปิด Downside เพิ่มขึ้นหลังจากที่หลุดแนวรับสำคัญโซน 1750\$ ประเมินกรอบการเคลื่อนไหวในช่วงนี้ที่ 1680\$-1750\$

#### การแปลงราคาทองคำให้เป็นบาท

	FX ( บาท/ USD )				
	35.50	35.75	36.00	36.25	36.50
1,650	27,842	28,038	28,235	28,431	28,627
1,680	28,349	28,548	28,748	28,948	29,147
1,710	28,855	29,058	29,261	29,464	29,668
1,740	29,361	29,568	29,775	29,981	30,188
1,770	29,867	30,078	30,288	30,498	30,709
1,800	30,373	30,587	30,801	31,015	31,229
1,830	30,880	31,097	31,315	31,532	31,750
1,860	31,386	31,607	31,828	32,049	32,270
1,890	31,892	32,117	32,341	32,566	32,791

ที่มา: สายงานวิจัย บล. เอเชีย พลัส

#### SPREAD ระหว่าง GFJ22 – GFQ22



ที่มา: สายงานวิจัย บล. เอเชีย พลัส

#### คำนวณกำไรขาดทุนของ GOLD FUTURES

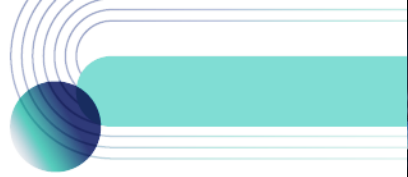
นิลลงทุนรายย่อย				
(ค่าธรรมเนียม 490.10 บาท/สัญญา/ข้าง)				
ราคาปิด	กำไร	ค่าธรรมเนียม+	กำไร	
future	เปลี่ยนแปลง	(ขาดทุน)	VAT (บาท)	(ขาดทุน)สุทธิ
30,120.00	250.0	12,500	(1,049)	11,451
30,070.00	200.0	10,000	(1,049)	8,951
30,020.00	150.0	7,500	(1,049)	6,451
29,970.00	100.0	5,000	(1,049)	3,951
29,920.00	50.0	2,500	(1,049)	1,451
<b>29,870.00</b>	<b>0.0</b>	<b>-</b>	<b>(1,049)</b>	<b>(1,049)</b>
29,820.00	-50.0	(2,500)	(1,049)	(3,549)
29,770.00	-100.0	(5,000)	(1,049)	(6,049)
29,720.00	-150.0	(7,500)	(1,049)	(8,549)
29,670.00	-200.0	(10,000)	(1,049)	(11,049)
29,620.00	-250.0	(12,500)	(1,049)	(13,549)

ที่มา: สายงานวิจัย บล. เอเชีย พลัส

#### คำนวณกำไรขาดทุนของ MINI GOLD FUTURES

นิลลงทุนรายย่อย				
(ค่าธรรมเนียม 98.10 บาท/สัญญา/ข้าง)				
ราคาปิด	กำไร	ค่าธรรมเนียม+	กำไร	
future	เปลี่ยนแปลง	(ขาดทุน)	VAT (บาท)	(ขาดทุน)สุทธิ
30,100.00	250.0	2,500	(210)	2,290
30,050.00	200.0	2,000	(210)	1,790
30,000.00	150.0	1,500	(210)	1,290
29,950.00	100.0	1,000	(210)	790
29,900.00	50.0	500	(210)	290
<b>29,850.00</b>	<b>0.0</b>	<b>-</b>	<b>(210)</b>	<b>(210)</b>
29,800.00	-50.0	(500)	(210)	(710)
29,750.00	-100.0	(1,000)	(210)	(1,210)
29,700.00	-150.0	(1,500)	(210)	(1,710)
29,650.00	-200.0	(2,000)	(210)	(2,210)
29,600.00	-250.0	(2,500)	(210)	(2,710)

ที่มา: สายงานวิจัย บล. เอเชีย พลัส



### DW08 Top Pick: CENT08C2209A ,AOT08C2209A

#### DW08 WATCH LIST

DW08	BID	GEAR	Decay (วัน/หุ้น)
AOT08C2209A	0.10	12.2	3
AWC08C2212A	0.24	7.0	3
BANP08C2209A	0.11	7.9	4
BBL08C2209A	0.05	14.0	5
BCH08C2212A	0.16	6.9	5
BGRI08C2208A	0.14	10.2	3
BPP08C2301A	0.13	6.3	8
CBG08C2209A	0.08	10.2	3
CENT08C2209A	0.04	10.5	6
CHG08C2212A	0.12	8.3	6
CK08C2209A	0.07	10.5	4
CPALL08C2301A	0.08	10.5	9
CPF08C2209A	0.15	11.2	3
GRC08C2212A	0.11	7.4	7
DOHO08C2212A	0.02	8.9	21
DTAC08C2212A	0.21	5.7	4
EA08C2209A	0.05	9.8	5
EGC08C2209A	0.28	8.8	1
EPG08C2212A	0.10	5.7	10
ESS008C2301A	0.19	4.6	9
FORTH08C2301A	0.40	3.0	4
JMART08C2301A	0.15	5.0	7
JMT08C2301A	0.45	4.1	3
KEX08C2301A	0.21	5.3	5
LH08C2212A	0.09	7.8	8

DW08	BID	GEAR	Decay (วัน/หุ้น)
MAJO08C2209A	0.04	9.9	6
MEGA08C2209A	0.06	8.2	5
MINT08C2301A	0.14	5.6	9
PSL08C2301A	0.21	4.1	6
PTTE08C2209A	0.14	10.1	2
RBF08C2301A	0.07	5.2	13
RCL08C2301A	0.14	4.3	8
SAWA08C2209A	0.04	9.8	6
SCG08C2209A	0.03	16.4	8
SCGP08C2212A	0.17	7.0	5
SIRI08C2212A	0.05	6.3	15
SPAL08C2212A	0.12	6.9	6
STGT08C2212A	0.04	6.6	14
SUPE08C2212A	0.09	3.8	12
SYNEX08C2301A	0.17	4.4	6
TQM08C2209A	0.05	9.2	5
TRUE08C2212A	0.37	4.8	3
BBL08P2209A	0.03	-11.8	6
KBAN08P2209A	0.06	-10.9	4
SCB08P2209A	0.11	-8.3	2
TOP08P2209A	0.06	-9.5	3
S5008C2209A	0.07	29.5	3
S5008C2209B	0.15	23.4	3
S5008P2209A	0.10	-21.7	2
S5008P2209B	0.20	-17.6	2
SET5008P2209C	0.05	-24.8	3

ข้อมูลล่าสุด สำหรับ 11 สิงหาคม 2022



#### DW TUTOR

ย่นเวลาศึกษา DW หลักปี  
ให้เหลือเพียง  
1 ชั่วโมง 25 นาที เท่านั้น !!

สแกนเรียนฟรีที่นี่



#### วิธีเลือก DW สำหรับมือใหม่

- เลือกตัวที่มีค่า Decay > 3 วัน ขึ้นไป  
 ยิ่งค่า จำนวนวันที่จะ Decay ในตารางยิ่งเยอะยิ่งดี เพราะจะทำให้ต้นทุนการถือครองถูกกว่าค่าเฉลี่ยตลาด
- เลือกตัวที่มีค่า Gear ในช่วง 4-8 เท่ากำลังดี  
 ยิ่งเกียร์แรง ถ้าถูกทางยิ่งทำให้พอร์ตโตได้ไว แต่สำหรับมือใหม่ที่มีโอกาสถูก-ผิดทางได้พอกัน เลือกค่าเกียร์ (อัตราทด) ในโซน 4-8 เท่า ถือว่าเหมาะสม