

24 สิงหาคม 2565

SET50 FUTURES:

ตัวเลขเศรษฐกิจสหรัฐฯที่ชะลอตัว มีส่วนช่วยลดความกังวลต่อการเร่งดำเนินนโยบายการเงินตึงตัวของ FED บวกต่อ Fund Flow หนุน SET50 อยู่ในช่วงปรับขึ้น แนะนำ Trading S50U22 ในกรอบ 978-990 จุดและ Long กรอบล่าง

SET50 OPTION:

แนะนำรอ Long S50U22C975 ที่ 15 จุด (SET50 = 983) เป้าทำกำไร 27 จุด (SET50 = 995) และ Cut Loss 3 จุด คาด SET50 แรงแหนุนจาก Fund Flow

SINGLE STOCK FUTURES:

สถานะ Long KBANKU22 ทุน 152 บาท ปัจจุบันกำไร 19% เป้าทำกำไร 156 บาท Lock กำไร 10% ที่ 153 บาท หนุนจากทิศทางดอกเบี้ยขาขึ้นและถูกเข้าคำนวณใน MSCI

สถานะ Long BLAU22 ทุน 35.85 บาท กำไร 14% เป้าทำกำไร 38.00 บาท และ Lock กำไร 10% ที่ 36.25 บาท ได้ประโยชน์จาก Bond Yield ที่ปรับขึ้น

GOLD FUTURES:

ตัวเลขเศรษฐกิจสหรัฐฯที่อ่อนแอ กดดันค่าเงิน USD อ่อนค่า และหนุนราคาทองคำแนะนำ Trading 29670-30180 บาท (\$1730-1760) และ cut loss 100 บาท

ภาพรวมการซื้อขาย SET50 INDEX

Symbol	Close	Chg	%Chg	Vol (Contracts)	OI (Contracts)	OI Chg (Contracts)
SET50	987.23	11.03	1.13%	n.a.	n.a.	n.a.
S50U22	983.5	13.30	1.37%	246,489	491,754	20,357
KBANKU22	154	1.50	0.98%	53	2,533	(329)
BLAU22	36.5	0.95	2.67%	7	2,367	(3)
GFQ22	29900	200.00	0.67%	22	230	(3)

ที่มา : สายงานวิจัย บล. เอเชีย พลัส

SET50 Index Futures / Option	P.3
Single Stock Futures	P.6
Gold Futures	P.8

*ภายใต้สภาวะที่ตลาดเผชิญกับความผันผวนสูง ทำให้การปรับกลยุทธ์ใน Derivative Talk ต้องดำเนินการได้อย่างรวดเร็วขึ้น ฝ่ายวิจัย จึงเพิ่มช่องทางติดตามคำแนะนำกลยุทธ์การซื้อขายระหว่างวันทำการผ่าน 2 ช่องทาง เพื่อให้นักลงทุนสามารถปรับเปลี่ยนกลยุทธ์ ได้มีประสิทธิภาพมากยิ่งขึ้น คือ

* แอปพลิเคชัน “ASP Smart”



* Telegram “Asia plus group”

Follow now



Asia Plus Group

RESEARCH DIVISION

บริษัทหลักทรัพย์ เอเชีย พลัส

เกศศักดิ์ ทวีธีระ-สสส

นักวิเคราะห์ปัจจัยพื้นฐานด้านตลาดทุน และ-ทางเทคนิค
เลขทะเบียนนักวิเคราะห์: 004132

ประสิทธิ์ รัตนกิจกมล, CISA, CFA

นักวิเคราะห์ปัจจัยพื้นฐานด้านตลาดทุน และ-ด้านเทคนิค
เลขทะเบียนนักวิเคราะห์: 025917

นวพลวรรณ น้อยรัชชกุล

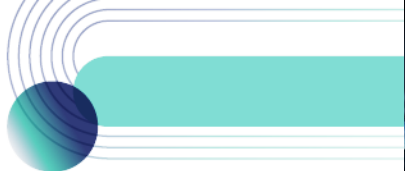
นักวิเคราะห์ปัจจัยพื้นฐานด้านตลาดทุน และ-ด้านเทคนิค
เลขทะเบียนนักวิเคราะห์: 019994

ชาญชัย พันพานากิจ

นักวิเคราะห์ปัจจัยพื้นฐานด้านตลาดทุน และ-ทางเทคนิค
เลขทะเบียนนักวิเคราะห์: 064045

ธนัฐธ เกิดเนตร

ผู้ช่วยนักวิเคราะห์



สถานะของนักลงทุน

All Futures Long(Short) Position : Contract

Accumulated Long(Short)

	Long	Short	Net	2 Days	1 Weeks	1 Months
Institution	162,605	142,851	19,754	39,968	41,411	5,353
Foreign	129,816	131,843	-2,027	-28,653	-33,912	110,125
Retail	298,482	316,209	-17,727	-11,315	-7,499	-115,478

SET50 Futures Long(Short) Position : Contract

Accumulated Long(Short)

	Long	Short	Net	2 Days	1 Weeks	1 Months
Institution	49,360	51,317	-1,957	-4,624	-742	-7,199
Foreign	96,667	92,279	4,388	-5,940	7,104	160,677
Retail	148,252	150,683	-2,431	10,564	-6,362	-153,478

Single Stock Futures Long(Short) Position : Contract

Accumulated Long(Short)

	Long	Short	Net	2 Days	1 Weeks	1 Months
Institution	71,571	73,088	-1,517	-6,680	-17,516	-9,359
Foreign	15,687	23,907	-8,220	-21,261	-34,583	-70,462
Retail	89,882	80,145	9,737	27,941	52,099	79,821

Metal Futures Long(Short) Position : Contract

Accumulated Long(Short)

	Long	Short	Net	2 Days	1 Weeks	1 Months
Institution	4,072	3,494	578	953	-53	-2,811
Foreign	16,738	14,900	1,838	-1,598	-7,038	11,591
Retail	15,167	17,583	-2,416	645	7,091	-8,780

Call Option Long(Short) Position : Contract

Accumulated Long(Short)

	Long	Short	Net	2 Days	1 Weeks	1 Months
Institution	1,051	137	914	464	335	682
Foreign	294	295	-1	104	491	607
Retail	3,653	4,566	-913	-568	-826	-1,289

Put Option Long(Short) Position : Contract

Accumulated Long(Short)

	Long	Short	Net	2 Days	1 Weeks	1 Months
Institution	324	431	-107	480	506	5,130
Foreign	387	416	-29	62	131	-361
Retail	5,994	5,858	136	-542	-637	-4,769



SET50 OVERVIEW

การรายงานตัวเลขทางเศรษฐกิจสหรัฐฯวานนี้ส่งสัญญาณชะลอตัวเริ่มจาก 1) การรายงาน ยอดขายบ้านใหม่เดือน ก.ค. ที่หดตัว 12.6% มากกว่าที่ตลาดคาดหวังตัว 2.5% 2) ดัชนี PMI ภาคการผลิตเดือน ส.ค.อยู่ที่ 51.3 ชะลอตัวจากเดือนก่อนที่ 52.2 และ 3) PMI ภาค การบริการเดือน ส.ค. อยู่ที่ 44.1 ชะลอตัวจากเดือนก่อนที่ 47.3 การอ่อนตัวของภาคการ อสังหาฯ ภาคการผลิตและภาคบริการข้างต้นกดดันตลาดหุ้นสหรัฐฯ วานนี้พักตัว 0.47% รวมถึง Dollar Index ที่อ่อนค่าลงเล็กน้อย 0.4% มาที่ 108.6 จุด จากความคาดหวัง FED จะ ไม่เร่งขึ้นอัตราดอกเบี้ยฯ ซึ่งสถานการณ์มองเป็นบวกโดยตรงต่อทิศทาง Fund Flow ที่มี โอกาสไหลเข้ามาสู่บ้านเราจากทิศทางเศรษฐกิจในประเทศและแนวโน้มกำไรบริษัทจดทะเบียนที่ยังเติบโตได้ดี สอดรับไปกับการซื้อสุทธิของนักลงทุนต่างชาติในตลาดหุ้นที่ วานนี้ยังซื้อสุทธิต่อเนื่องเป็นวันที่ 12 อีก 4.79 พันล้านบาท รวมถึงการสลับมา Long สุทธิ ใน SET50 Index Futures อีก 4.4 พันสัญญา จึงคาด SET50 Index อยู่ในโหมดปรับขึ้น ตามกรอบ 983-995 จุด สำหรับประเด็นติดตามวันนี้การประชุมตุลาการศาลรัฐธรรมนูญ พิจารณารับคำร้องวินิจฉัยวาระดำรงตำแหน่งนายกฯ 8 ปีของ พล.อ.ประยุทธ์ จันทร์โอชา

SET50 INDEX FUTURES

Direction Trading: ตัวเลขเศรษฐกิจสหรัฐฯที่ชะลอตัว ช่วยลดความกังวลต่อการเร่ง ดำเนินนโยบายการเงินตึงตัวของ FED บวกต่อ Fund Flow หนุน SET50 อยู่ในช่วงปรับ ขึ้น แนะนำ Trading S50U22 ในกรอบ 978-990 จุดและ Long กรอบล่าง

Spread Trading: สถานะ Long Spread S50U22Z22 ได้ที่ -1.60 จุด กำไร 0.1 จุด แนะนำถือต่อคาดหวัง Spread จะลู่ออกค่าทางทฤษฎีที่ 2.53 จุด

SET50 Option: แนะนำรอ Long S50U22C975 ที่ 15 จุด (SET50 = 983) เป้าทำกำไร 27 จุด (SET50 = 995 จุด) และ Cut Loss 3 จุด คาด SET50 ได้แรงหนุนจาก Fund Flow

S50U22 (30 MIN CHART)



ที่มา: สายงานวิจัย บล. เอเชีย พลัส

	แนวรับ	แนวต้าน
SET50	983	995
S50U22	978	990

* ภายใต้สภาวะที่ตลาดเผชิญกับความผันผวนสูง ฝ่ายวิจัยจึงเพิ่มช่องทางติดตามคำแนะนำกลยุทธ์การซื้อขายระหว่างวันผ่าน 2 ช่องทาง คือ

* แอปพลิเคชัน "ASP Smart"



* Telegram "Asia plus group"

Follow now



Asia Plus Group

TECHNICAL COMMENT

S50U22 อยู่ในโหมดการฟื้นกลับ มองกรอบการเคลื่อนไหวที่ 978-990 จุด



	Last	1Yr Hist. Volatility	2Week Hist. Volatility
SET50 Index	987.23	12.04493	8.971206

Call Option

	Premium	Chg	Break Even	Intrinsic Value	Time Value	All-in-Premium	Theory Price	Volume	Open Interest	Implied Volatility	Delta	Effective Gearing	Time Decay
S50U22C1050	0.50	0.10	> 1050.5	0.00	0.50	6.41%	0.05	170	7255	11.38	0.04	70.39	0.1
S50U22C1025	2.10	0.80	> 1027.1	0.00	2.10	4.04%	0.62	1030	10029	11.17	0.12	57.70	0.0
S50U22C1000	7.50	2.80	> 1007.5	0.00	7.50	2.05%	4.02	1646	7930	11.46	0.32	42.71	0.0
S50U22C975	19.60	6.50	> 994.6	12.23	7.37	0.75%	14.77	1551	6339	12.28	0.59	29.61	0.0
S50U22C950	37.90	8.90	> 987.9	37.23	0.67	0.07%	34.21	74	4450	13.34	0.79	20.62	0.0

Put Option

	Premium	Chg	Break Even	Intrinsic Value	Time Value	All-in-Premium	Theory Price	Volume	Open Interest	Implied Volatility	Delta	Effective Gearing	Time Decay
S50U22P1050	68.80	-9.60	< 981.2	62.77	6.03	-0.61%	66.88	1	249	15.09	-0.91	-13.01	0.0
S50U22P1025	45.30	-9.20	< 979.7	37.77	7.53	-0.76%	42.47	4	278	12.99	-0.83	-18.19	0.0
S50U22P1000	24.50	-9.00	< 975.5	12.77	11.73	-1.19%	20.90	400	1411	11.51	-0.67	-26.98	0.0
S50U22P975	11.80	-6.10	< 963.2	0.00	11.80	-2.43%	6.67	1211	5349	12.47	-0.41	-34.15	0.0
S50U22P950	5.30	-3.40	< 944.7	0.00	5.30	-4.31%	1.13	1616	6645	13.81	-0.21	-39.26	0.0

ที่มา: สายงานวิจัย บล. เอเชีย พลัส

ภาพรวมการซื้อขาย SET50 INDEX

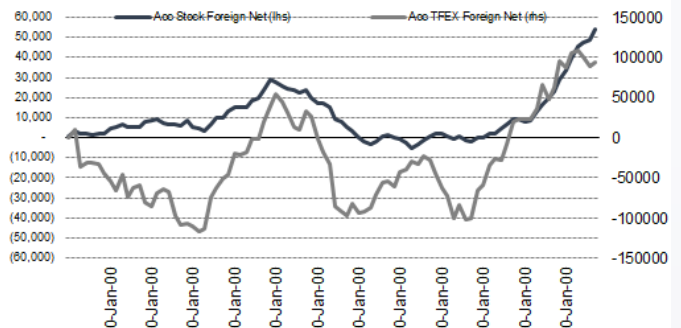
UNDERLYING	Close	Chg	%Chg	สนบการซื้อขาย
SET50	987.23	11.03	1.12%	23/8/22

Symbol	Settle	Chg	%Chg	Vol.	OI	OI Chg
S50N22	950.67	0.0	0.0%	72	538	0
S50Q22	984.80	8.5	0.9%	436	199	-99
S50U22	983.50	13.3	1.4%	246,489	491,754	1,966
S50Z22	981.90	13.2	1.3%	37,301	61,243	1,615
S50H23	975.10	12.4	1.3%	6,651	15,812	1,507
S50M23	970.00	12.0	1.2%	3,353	6,278	251

SET50 Futures Long(Short) : สัญญา	สะสม Long(Short)		
	Long	Short	Net
สถาบัน	49,360	51,317	-1,957
ต่างชาติ	96,667	92,279	4,388
รายย่อย	148,252	150,683	-2,431

ที่มา: สายงานวิจัย บล. เอเชีย พลัส

ความสัมพันธ์สถานะของนักลงทุนต่างประเทศ ในตราสารทุน และ SET50 FUTURES



ที่มา: สายงานวิจัย บล. เอเชีย พลัส

คาดการณ์ SPREAD ณ สิ้นเดือนจาก ASPS MODEL

	เป้าหมาย Spread ซีรียใกล้ - ซีรียใกล้					
	S50J21	S50K21	S50M21	S50N21	S50Q21	S50U21
	ณ 29 เม.ย.64	ณ 28 พ.ค.64	ณ 29 มิ.ย.64	ณ 29 ก.ค.64	ณ 30 ส.ค.64	ณ 29 ก.ย.64
S50J21						
S50K21	-1.68					
S50M21	-1.28	0.40				
S50N21	-1.16	0.53	0.13			
S50Q21	-5.13	-3.62	-4.02	-4.15		
S50U21	-5.81	-4.13	-4.53	-4.66	-0.51	

*สมมติฐานอัตราดอกเบี้ยนโยบายระหว่าง มิ.ย. - ก.ย. 64 เท่ากับ 0.5%

ที่มา: สายงานวิจัย บล. เอเชีย พลัส

SET50 ที่ระดับค่า PER ต่างๆ

SET 50 Sensitivity	ม.ค. 65E	มี.ค. 65E	เม.ย. 65E	พ.ค. 65E	มิ.ย. 65E	ก.ย. 65E	ธ.ค. 65E
PER 20	933	952	961	971	980	1,008	1,036
PER 20.5	957	976	985	995	1,005	1,033	1,062
PER 21	980	1,000	1,009	1,019	1,029	1,058	1,088
PER 21.5	1,003	1,023	1,033	1,043	1,054	1,084	1,114
PER 22	1,027	1,047	1,057	1,068	1,078	1,109	1,140
PER 22.5	1,050	1,071	1,082	1,092	1,103	1,134	1,166
PER 23	1,073	1,095	1,106	1,116	1,127	1,159	1,191
PER 23.5	1,097	1,119	1,130	1,141	1,152	1,184	1,217

ที่มา: สายงานวิจัย บล. เอเชีย พลัส



SINGLE STOCK FUTURES

Long KBANKU22

ริมดอกเบ็ช้ขาขึ้น กอปรกับเป็น ธ.พ. ที่ได้รับประโยชน์มากที่สุดในกลุ่มฯ หากเศรษฐกิจฟื้นตัวบวกต่อคุณภาพลูกหนี้กลุ่ม SME ขณะที่คุณภาพสินทรัพย์ แม้ในช่วงเศรษฐกิจกำลังฟื้นตัวยังมีความเสี่ยง แต่เชื่อว่าประมาณการสะท้อนความเสี่ยงส่วนใหญ่แล้ว ราคาหุ้นมี PBV ซื้อขายที่ 0.67 เท่า และ PER ราว 8 เท่า ในระยะสั้นมีแรงหนุนเพิ่มจากการถูกเข้าค่านวมในดัชนี MSCI มีผลราคาปิด 31 ส.ค.65

ภาพทางเทคนิค จังหวะฟื้นตัวสนับสนุนด้วยเส้น EMA 10 วัน พร้อมล่าสุดปิดเป็นแท่งเทียนเงาล่างยาว สะท้อน Downside ที่จำกัด โดยมีเป้าหมายทำกำไรอยู่บริเวณ 153.00 บาท

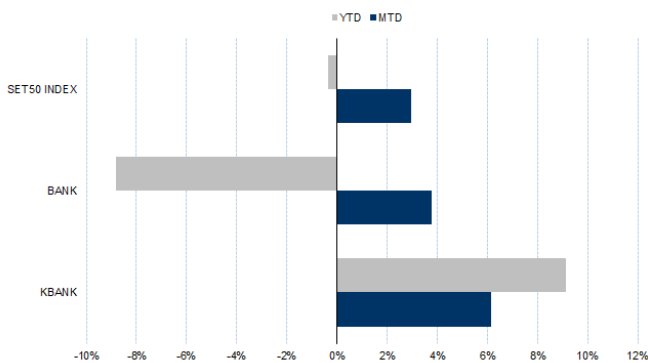
กลยุทธ์การลงทุน

สถานะ Long KBANKU22 ทุน 152 บาท ปัจจุบันกำไร 19% เป้าทำกำไร 156 บาท Lock กำไร 10% ที่ 153 บาท

Future							Underlying			
Future	Settle Price	Basis	Vol	OI	OI Change	Leverage	Upside	PER 65F	PBV 65F	EPS GROWTH 65F
KBANKU22	154.00	0.22	813	1048	1	11.80	24.73%	8.98	0.76	-

ที่มา: สายงานวิจัย บล. เอเชีย พลัส

HISTORICAL PRICE



ที่มา: สายงานวิจัย บล. เอเชีย พลัส

คำนวณกำไรขาดทุนของ STOCK FUTURES



ที่มา: สายงานวิจัย บล. เอเชีย พลัส



Long BLAU22

BLA จะได้รับผลบวกจากแนวโน้ม Bond yield ที่ปรับสูงขึ้น ส่งผลบวกต่อภาพรวมธุรกิจลงทุน คาดกำไรสุทธิปี 2565 จะเติบโต 17.6% yoy จากธุรกิจประกันชีวิตพื้นฐาน ตามการฟื้นตัวของเศรษฐกิจ และการออกผลิตภัณฑ์ใหม่ๆ มากขึ้น อาทิ ประกันชีวิตแบบ Unit Linked คาดกำไรสุทธิงวด 3Q65 จะยังดีต่อเนื่องจากงวด 2Q65 FV 52 บาท

ภาพทางเทคนิค สัญญาณกลับตัว จากแท่งเทียน Hammer พร้อมกับแท่งเทียนล่าสุดพยายามกลับขึ้นมายืน EMA 10 วัน บ่งชี้ Upside ที่เปิด โดยมีแนวต้านที่ 38.00 บาท

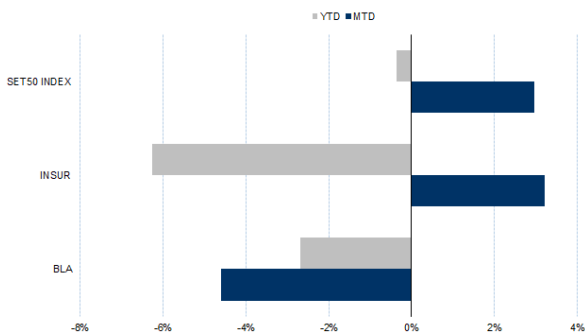
กลยุทธ์การลงทุน

สถานะ Long BLAU22 ทุน 35.85 บาท กำไร 14% เป้าทำกำไร 38.00 บาท และ Lock กำไร 10% ที่ 36.25 บาท

Future							Underlying			
Future	Settle Price	Basis	Vol	OI	OI Change	Leverage	Upside	PER 65F	PBV 65F	EPS GROWTH 65F
BLAU22	36.50	-0.50	807	204	0	18.91	-1.30%	20.44	1.51	17.61%

ที่มา: สายงานวิจัย บล. เอเชีย พลัส

HISTORICAL PRICE

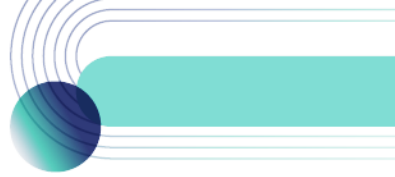


ที่มา: สายงานวิจัย บล. เอเชีย พลัส

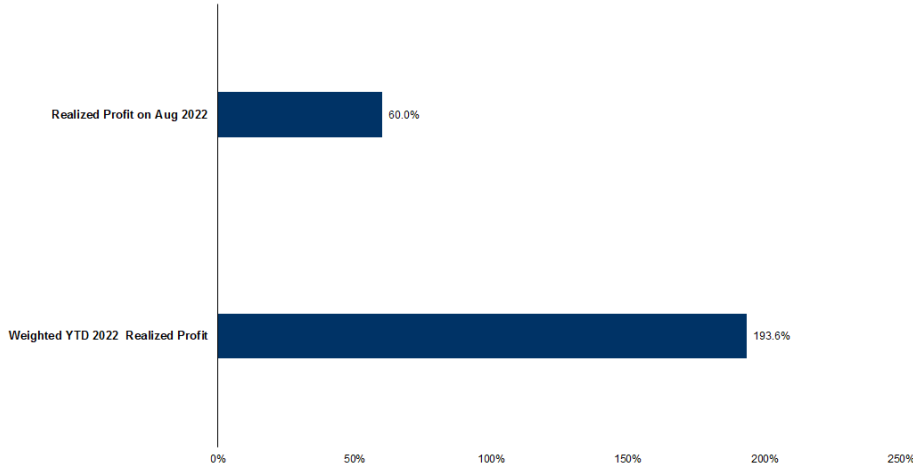
TECHNICAL CHART



ที่มา: สายงานวิจัย บล. เอเชีย พลัส



TRACKING PERFORMANCE



หมายเหตุ: การคำนวณผลตอบแทนจะใช้ราคาเปิดในวันแนะนำเป็นต้นทุน เทียบกับราคาปิดล่าสุด เป็นผลตอบแทนสะสมจนกว่าจะถึงวันที่ฝ่ายวิจัยแนะนำให้ปิดสถานะทำกำไรหรือตัดขาดทุน

ที่มา: สายงานวิจัย บล. เอเชีย พลัส

TOP 20 MOST ACTIVE VOLUME

	Future	Settle Price	Basis	Vol	OI	OI Change	Leverage	Resistance	Support
1	WHAU22	3.08	0.00	18857	16581	1000	7	3.39	3.15
2	TRUEU22	4.64	0.00	5219	9552	0	12	4.82	4.57
3	SIRIU22	1.01	0.01	4792	1072	7	9	1.08	1.03
4	SPRCU22	12.13	0.03	4025	6015	1033	10	12.17	11.29
5	BAMU22	17.40	0.00	2556	2018	200		18.67	17.48
6	PTTU22	34.23	-0.27	1924	1044	900	10	37.52	35.36
7	BHU22	179.35	-0.65	1693	330	-80	16	199.98	185.47
8	PTTEPU22	153.98	-5.02	1631	74	180	16	160.20	154.41
9	EAU22	81.70	-0.30	1497	20452	303	14	82.75	79.69
10	BDMSU22	24.96	-0.04	1376	909	0	15	27.95	26.97
11	PTGU22	13.60	0.00	1338	3800	400	5	15.83	15.05
12	BCHU22	18.70	-0.10	1098	7082	100	15	19.89	18.83
13	SUPERU22	0.76	0.02	1043	29622	11000	5	0.75	0.73
14	ITDU22	2.18	0.00	1028	5	0	14	1.95	1.83
15	CHGU22	3.77	0.05	1019	3	0	14	3.73	3.58
16	HMPROU22	12.70	0.00	1012	603	-100	8	14.09	13.55
17	STPIU22	3.97	0.03	1006	11508	0	6	3.75	3.65
18	TIPLU22	1.56	0.01	1003	14507	0	10	1.75	1.63
19	CPALLU22	62.20	-0.05	910	1240	170	14	61.97	60.77
20	AMATAU22	18.30	-0.10	906	\	0	11	19.71	18.66

ที่มา: สายงานวิจัย บล. เอเชีย พลัส



GOLD FUTURES

ราคาทองคำตลาดสหรัฐเมื่อคืน เพิ่มขึ้น 12.9 เหรียญฯ หรือ 0.74% ปิดที่ 1,748 เหรียญฯ ถือเป็นการปรับขึ้นครั้งแรก หลังร่วงลงติดต่อกันมา 6 วันทำการรวม 67 เหรียญฯ นอกจากนี้ราคาทองคำมีแรงหนุนจากการอ่อนค่าของค่าเงินดอลลาร์ หลังแข็งค่าอย่างรวดเร็วหลายวันทำการ รวมถึงการเปิดเผยข้อมูลเศรษฐกิจสหรัฐที่อ่อนแอ นำโดย ดัชนี PMI เดือน ส.ค. ปรับตัวลงสู่ระดับต่ำสุดรอบ 27 เดือน และยอดขายบ้านใหม่ออกมาต่ำกว่าคาด กดดันให้ Dollar Index ลดลง 0.4% ปิดที่ 108.5 จุด สำหรับสัปดาห์นี้ คงต้องติดตามการประชุมประจำของเฟดที่เมืองแจ๊คสัน โฮล วันที่ 25-27 ส.ค. และการแถลงของประธานเฟดคืนวันที่ 26 ส.ค. เพื่อหาสัญญาณที่ชัดเจนมากขึ้นเกี่ยวกับภาวะเศรษฐกิจสหรัฐ, ทิศทางดอกเบี้ย และการปรับลดขนาดงบดุล ฯลฯ

กลยุทธ์การลงทุน

ราคาทองคำ GFO22 เมื่อคืน เพิ่มขึ้น 90 บาท ปิดที่ 29,960 บาท (1,747 เหรียญฯ) สูงกว่าราคาทองคำตลาด spot ล่าสุดที่เคลื่อนไหวบริเวณ 1,746 เหรียญฯ คาดราคา GFO22 วันนี้จะอยู่ในกรอบ 29,850-30,200 บาท ทิศทางราคาทองคำยังแกว่งตัวในกรอบที่ประเมินไว้ 1,730-1,760 เหรียญฯ จึงคงแนะนำ Trading บริเวณ 29,670-30,180 บาท และกำหนดจุด Cut loss 100 บาทจากทุน เพื่อป้องกันความเสี่ยงหากราคาทองคำเคลื่อนไหวผิดจากคาด

เทคนิค GOLD SPOT



ที่มา: สายงานวิจัย บล. เอเชีย พลัส

Gold Futures

FUTURES	Last	Chg	%Chg	Vol	OI	OI Chg
GFQ22	29,960	60	0.20	92	196	-17
GFV22	30,010	50	0.17	43	148	13
GFZ22	30,010	200	0.67	35	28	13

Mini Gold Futures

	Last	Chg	%Chg	Vol	OI	OI Chg
GF10Q22	29,970	120	0.40	4,304	6,651	-289
GF10V22	29,990	70	0.23	3,480	3,702	255
GF10Z22	30,060	90	0.30	893	1,453	-50

ที่มา: สายงานวิจัย บล.เอเชีย พลัส

หมายเหตุ : ราคาปิดของ Gold Futures (Night Session) Settle ณ เวลา 22.00 น. และปริมาณการซื้อขายเกิดขึ้นในช่วงเวลา 19.30-22.30 น.



GOLD TECHNICAL

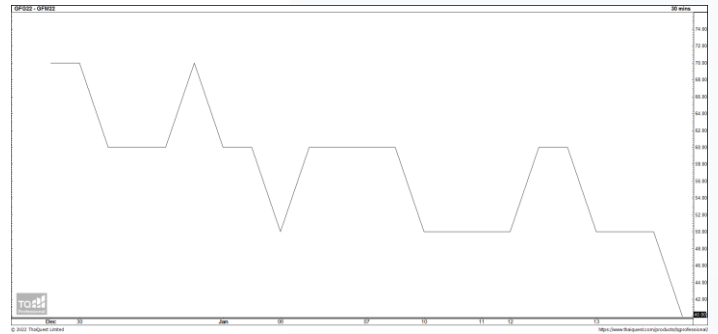
ทิศทางราคาทองคำ แกว่งในแนวโน้มขาลง กรอบ Downtrend Channel โดยล่าสุดมีสัญญาณเปิด Downside เพิ่มขึ้นหลังจากที่หลุดแนวรับสำคัญโซน 1750\$ ประเมินกรอบการเคลื่อนไหวในช่วงนี้ที่ 1680\$-1750\$

การแปลงราคาทองคำให้เป็นบาท

	FX (บาท/ USD)				
	35.50	35.75	36.00	36.25	36.50
1,650	27,842	28,038	28,235	28,431	28,627
1,680	28,349	28,548	28,748	28,948	29,147
1,710	28,855	29,058	29,261	29,464	29,668
1,740	29,361	29,568	29,775	29,981	30,188
1,770	29,867	30,078	30,288	30,498	30,709
1,800	30,373	30,587	30,801	31,015	31,229
1,830	30,880	31,097	31,315	31,532	31,750
1,860	31,386	31,607	31,828	32,049	32,270
1,890	31,892	32,117	32,341	32,566	32,791

ที่มา: สายงานวิจัย บล. เอเชีย พลัส

SPREAD ระหว่าง GFJ22 – GFQ22



ที่มา: สายงานวิจัย บล. เอเชีย พลัส

คำนวณกำไรขาดทุนของ GOLD FUTURES

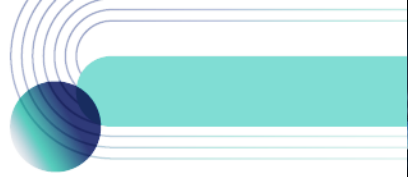
นิลลงทุนรายย่อย				
(ค่าธรรมเนียม 490.10 บาท/สัญญา/ข้าง)				
ราคาปิด	กำไร	ค่าธรรมเนียม+	กำไร	
future	เปลี่ยนแปลง	(ขาดทุน)	VAT (บาท)	(ขาดทุน)สุทธิ
30,210.00	250.0	12,500	(1,049)	11,451
30,160.00	200.0	10,000	(1,049)	8,951
30,110.00	150.0	7,500	(1,049)	6,451
30,060.00	100.0	5,000	(1,049)	3,951
30,010.00	50.0	2,500	(1,049)	1,451
29,960.00	0.0	-	(1,049)	(1,049)
29,910.00	-50.0	(2,500)	(1,049)	(3,549)
29,860.00	-100.0	(5,000)	(1,049)	(6,049)
29,810.00	-150.0	(7,500)	(1,049)	(8,549)
29,760.00	-200.0	(10,000)	(1,049)	(11,049)
29,710.00	-250.0	(12,500)	(1,049)	(13,549)

ที่มา: สายงานวิจัย บล. เอเชีย พลัส

คำนวณกำไรขาดทุนของ MINI GOLD FUTURES

นิลลงทุนรายย่อย				
(ค่าธรรมเนียม 98.10 บาท/สัญญา/ข้าง)				
ราคาปิด	กำไร	ค่าธรรมเนียม+	กำไร	
future	เปลี่ยนแปลง	(ขาดทุน)	VAT (บาท)	(ขาดทุน)สุทธิ
30,220.00	250.0	2,500	(210)	2,290
30,170.00	200.0	2,000	(210)	1,790
30,120.00	150.0	1,500	(210)	1,290
30,070.00	100.0	1,000	(210)	790
30,020.00	50.0	500	(210)	290
29,970.00	0.0	-	(210)	(210)
29,920.00	-50.0	(500)	(210)	(710)
29,870.00	-100.0	(1,000)	(210)	(1,210)
29,820.00	-150.0	(1,500)	(210)	(1,710)
29,770.00	-200.0	(2,000)	(210)	(2,210)
29,720.00	-250.0	(2,500)	(210)	(2,710)

ที่มา: สายงานวิจัย บล. เอเชีย พลัส



DW08 Top Pick: CENT08C2209A ,AOT08C2209A

DW08 WATCH LIST

DW08	BID	GEAR	Decay (วัน/หุ้น)
AOT08C2209A	0.10	12.2	3
AWC08C2212A	0.24	7.0	3
BANP08C2209A	0.11	7.9	4
BBL08C2209A	0.05	14.0	5
BCH08C2212A	0.16	6.9	5
BGRI08C2208A	0.14	10.2	3
BPP08C2301A	0.13	6.3	8
CBG08C2209A	0.08	10.2	3
CENT08C2209A	0.04	10.5	6
CHG08C2212A	0.12	8.3	6
CK08C2209A	0.07	10.5	4
CPALL08C2301A	0.08	10.5	9
CPF08C2209A	0.15	11.2	3
GRC08C2212A	0.11	7.4	7
DOHO08C2212A	0.02	8.9	21
DTAC08C2212A	0.21	5.7	4
EA08C2209A	0.05	9.8	5
EGC08C2209A	0.28	8.8	1
EPG08C2212A	0.10	5.7	10
ESS08C2301A	0.19	4.6	9
FORTH08C2301A	0.40	3.0	4
JMART08C2301A	0.15	5.0	7
JMT08C2301A	0.45	4.1	3
KEX08C2301A	0.21	5.3	5
LH08C2212A	0.09	7.8	8

DW08	BID	GEAR	Decay (วัน/หุ้น)
MAJO08C2209A	0.04	9.9	6
MEGA08C2209A	0.06	8.2	5
MINT08C2301A	0.14	5.6	9
PSLO8C2301A	0.21	4.1	6
PTTE08C2209A	0.14	10.1	2
RBF08C2301A	0.07	5.2	13
RCL08C2301A	0.14	4.3	8
SAWA08C2209A	0.04	9.8	6
SCG08C2209A	0.03	16.4	8
SCGP08C2212A	0.17	7.0	5
SIRI08C2212A	0.05	6.3	15
SPAL08C2212A	0.12	6.9	6
STGT08C2212A	0.04	6.6	14
SUPE08C2212A	0.09	3.8	12
SYNEX08C2301A	0.17	4.4	6
TQM08C2209A	0.05	9.2	5
TRUE08C2212A	0.37	4.8	3
BBL08P2209A	0.03	-11.8	6
KBAN08P2209A	0.06	-10.9	4
SCB08P2209A	0.11	-8.3	2
TOP08P2209A	0.06	-9.5	3
S5008C2209A	0.07	29.5	3
S5008C2209B	0.15	23.4	3
S5008P2209A	0.10	-21.7	2
S5008P2209B	0.20	-17.6	2
SET5008P2209C	0.05	-24.8	3

ข้อมูลล่าสุด สำหรับ 11 สิงหาคม 2022



DW TUTOR

ย่นเวลาศึกษา DW หลักปี
ให้เหลือเพียง
1 ชั่วโมง 25 นาที เท่านั้น !!

สแกนเรียนฟรีที่นี่



วิธีเลือก DW สำหรับมือใหม่

- เลือกตัวที่มีค่า Decay > 3 วัน ขึ้นไป
 - ✓ ยิ่งค่า จำนวนวันที่จะ Decay ในตารางยิ่งเยอะยิ่งดี เพราะจะทำให้ต้นทุนการถือครองถูกกว่าค่าเฉลี่ยตลาด
- เลือกตัวที่มีค่า Gear ในช่วง 4-8 เท่ากำลังดี
 - ✓ ยิ่งเกียร์แรง ถ้าถูกทางยิ่งทำให้พอร์ตโตได้ไว แต่สำหรับมือใหม่ที่มีโอกาสถูก-ผิดทางได้พอกัน เลือกค่าเกียร์ (อัตราทด) ในโซน 4-8 เท่า ถือว่าเหมาะสม