

29 สิงหาคม 2565

### SET50 FUTURES:

ความกังวลต่อการดำเนินนโยบายการเงินเชิงรุกของ FED สร้างแรงกดดันต่อ SET50 Index แนะนำ Trading S50U22 ในกรอบ 970-985 จุด

### SET50 OPTION:

แนะนำรอ Long S50U22C975 ที่ 5 จุด (SET50 = 975) เป้าทำกำไร 20 จุด (SET50 = 990) และ Cut Loss 3 จุด SET50 พักฐานแต่เชื่อว่า จะยังได้แรงหนุนจาก Fund Flow ช่วยจำกัด Downside

### SINGLE STOCK FUTURES:

แนะนำรอ Long CENTELU22 ที่ 43.00 บาท เป้าทำกำไร 46.00 บาทและ Cut Loss 0.75 บาท ได้แรงหนุนจากผลประกอบการที่ฟื้นตัว

เปิดสถานะ Long BLAU22 รอบใหม่ที่ 35.50 บาท เป้าทำกำไร 38.00 บาท และ Cut Loss ที่ 0.75 บาท ราคาหุ้นได้ประโยชน์จาก Bond Yield ที่ปรับขึ้น

### GOLD FUTURES:

ถ้อยแถลงประธานเฟดส่งสัญญาณตึงตัวนโยบายการเงินมากกว่าคาด หนุน USD แข็งค่า และกดดันราคาทองคำ คงแนะนำ Trading GFV22 ที่ 29680-30200 บาท (\$1720 - 1750) และรอ Long เมื่อราคาแตะกรอบล่าง

### FEDWATCH TOOL

#### Last Week

MEETING DATE	275-300	300-325	325-350	350-375	375-400	400-425	425-450
9/21/2022	41.5%	58.5%	0.0%	0.0%			
11/2/2022	0.0%	12.4%	46.6%	41.0%	0.0%	0.0%	0.0%
12/14/2022	0.0%	1.8%	17.2%	45.8%	35.2%	0.0%	0.0%
2/1/2023	0.0%	1.3%	12.9%	37.8%	38.2%	9.9%	0.0%
3/15/2023	0.0%	0.9%	9.3%	30.1%	38.1%	18.6%	3.1%
5/3/2023	0.1%	1.4%	10.7%	30.6%	36.8%	17.6%	2.9%
6/14/2023	0.3%	3.3%	14.7%	31.8%	32.9%	14.7%	2.3%
7/26/2023	1.0%	5.8%	18.5%	32.1%	28.9%	11.9%	1.8%

#### Latest : 29/08/2022

MEETING DATE	275-300	300-325	325-350	350-375	375-400	400-425	425-450
9/21/2022	36.0%	64.0%	0.0%	0.0%			
11/2/2022	0.0%	8.9%	42.9%	48.2%	0.0%	0.0%	0.0%
12/14/2022	0.0%	0.8%	12.1%	43.4%	43.7%	0.0%	0.0%
2/1/2023	0.0%	0.5%	8.2%	32.7%	43.6%	15.0%	0.0%
3/15/2023	0.0%	0.4%	6.0%	25.6%	40.5%	23.2%	4.3%
5/3/2023	0.0%	0.4%	6.1%	25.7%	40.3%	23.1%	4.3%
6/14/2023	0.1%	1.2%	8.7%	27.6%	38.1%	20.6%	3.7%
7/26/2023	0.2%	2.1%	11.0%	28.9%	35.9%	18.5%	3.3%

ที่มา : สายงานวิจัย บล. เอเชีย พลัส

SET50 Index Futures / Option	P.3
Single Stock Futures	P.6
Gold Futures	P.8

\* ภายใต้สภาวะที่ตลาดเผชิญกับความผันผวนสูง ทำให้การปรับกลยุทธ์ใน Derivative Talk ต้องดำเนินการได้อย่างรวดเร็วขึ้น ฝ่ายวิจัย จึงเพิ่มช่องทางติดตามคำแนะนำกลยุทธ์การซื้อขายระหว่างวันทำการผ่าน 2 ช่องทาง เพื่อให้นักลงทุนสามารถปรับเปลี่ยนกลยุทธ์ ได้มีประสิทธิภาพมากยิ่งขึ้น คือ

\* แอปพลิเคชัน “ASP Smart”



\* Telegram “Asia plus group”

Follow now



Asia Plus Group

### RESEARCH DIVISION

บริษัทหลักทรัพย์ เอเชีย พลัส

เกิดศักดิ์ ทวีธีระ-sss

นักวิเคราะห์ปัจจัยพื้นฐานด้านตลาดทุน และ-ทางเทคนิค  
เลขทะเบียนนักวิเคราะห์: 004132

ประสิทธิ์ รัตนกิจภม, CISA, CFA

นักวิเคราะห์ปัจจัยพื้นฐานด้านตลาดทุน และ-ด้านเทคนิค  
เลขทะเบียนนักวิเคราะห์: 025917

นวลพรรณ น้อยรัชชกร

นักวิเคราะห์ปัจจัยพื้นฐานด้านตลาดทุน และ-ด้านเทคนิค  
เลขทะเบียนนักวิเคราะห์: 019994

ชาญชัย พันพานากิจ

นักวิเคราะห์ปัจจัยพื้นฐานด้านตลาดทุน และ-ทางเทคนิค  
เลขทะเบียนนักวิเคราะห์: 064045

ธนัฐร เกิดเนตร

ผู้ช่วยนักวิเคราะห์

## สถานะของนักลงทุน

	All Futures Long(Short) Position : Contract			Accumulated Long(Short)		
	Long	Short	Net	2 Days	1 Weeks	1 Months
Institution	131,516	154,742	-23,226	-33,196	10,940	-16,329
Foreign	112,816	107,229	5,587	20,843	-20,566	81,406
Retail	236,501	218,862	17,639	12,353	9,626	-65,077

	SET50 Futures Long(Short) Position : Contract			Accumulated Long(Short)		
	Long	Short	Net	2 Days	1 Weeks	1 Months
Institution	42,171	38,667	3,504	-243	1,359	10,208
Foreign	68,741	68,396	345	5,456	-2,284	124,438
Retail	90,002	93,851	-3,849	-5,213	925	-134,646

	Single Stock Futures Long(Short) Position : Contract			Accumulated Long(Short)		
	Long	Short	Net	2 Days	1 Weeks	1 Months
Institution	74,493	95,403	-20,910	-18,847	-46,053	-35,951
Foreign	32,543	23,336	9,207	17,116	-17,795	-55,253
Retail	91,816	80,113	11,703	1,731	63,848	91,204

	Metal Futures Long(Short) Position : Contract			Accumulated Long(Short)		
	Long	Short	Net	2 Days	1 Weeks	1 Months
Institution	1,710	2,275	-565	515	2,446	658
Foreign	10,960	15,057	-4,097	-1,929	-1,126	11,150
Retail	15,884	11,222	4,662	1,414	-1,320	-11,808

	Call Option Long(Short) Position : Contract			Accumulated Long(Short)		
	Long	Short	Net	2 Days	1 Weeks	1 Months
Institution	155	206	-51	191	716	2,000
Foreign	325	220	105	240	391	1,124
Retail	2,417	2,471	-54	-431	-1,107	-3,124

	Put Option Long(Short) Position : Contract			Accumulated Long(Short)		
	Long	Short	Net	2 Days	1 Weeks	1 Months
Institution	116	4	112	-745	-290	3,890
Foreign	247	196	51	-32	286	-329
Retail	3,039	3,202	-163	777	4	-3,561



### SET50 OVERVIEW

ถ้อยแถลงของประธาน FED ในการประชุม Jackson Hole ที่ยังคงย้ำมุมมองการดำเนินนโยบายการเงินที่เข้มงวดจนกว่าจะบรรลุเป้าหมายในการลดแรงกดดันจากเงินเพื่อกลับมาสร้างความกังวลต่อตลาดสะท้อนจาก FEDWatch Tool ที่ให้น้ำหนักการปรับขึ้นดอกเบี้ยปลายปีที่ 4.00% และค้างอยู่นานถึงอย่างน้อยกลางปีหน้า เทียบกับสัปดาห์ก่อนที่คาดว่าดอกเบี้ยปลายปีอยู่ที่ 3.75% และขึ้นดอกเบี้ยในปีหน้าไปที่ 4% ก่อนจะปรับลดลงในช่วงครึ่งปีหลัง กดดันตลาดหุ้นสหรัฐฯ วันศุกร์ที่ผ่านมาปรับลงกว่า 3% สวนทาง Dollar Index ที่แข็งค่า 0.4% มาที่ 108.84 จุด ซึ่งสถานการณ์ข้างต้นอาจกดดันเงินบาทเข้านี้อ่อนค่า 0.54% มาที่ 36.42 บาท/usd อาจเป็นปัจจัยกดดันต่อ Flow ในระยะสั้น แต่อย่างไรก็ตามจากทิศทางผลประกอบการตลาดหุ้นไทยที่มีแนวโน้มเติบโตและความเสี่ยงต่อนโยบายการเงินที่ตึงตัวยังน้อยกว่าฝั่งสหรัฐฯ ประกอบกับสถานะการถือครองของนักลงทุนต่างชาติในตลาดหุ้นบ้านเราที่ต่ำกว่าปกติจึงเชื่อว่าทิศทาง Fund Flow ยังไม่กลับทิศทำให้ SET50 Index อยู่ในภาวะพักฐานระยะสั้นมองกรอบการเคลื่อนไหวของวันที่ 975-990 จุด

### SET50 INDEX FUTURES

**Direction Trading:** ความกังวลต่อการดำเนินนโยบายการเงินเชิงรุกของ FED สร้างแรงกดดันต่อ SET50 Index แนะนำ Trading S50U22 ในกรอบ 970-985 จุด

**Spread Trading:** สถานะ Long Spread S50U22Z22 ได้ที่ -1.60 จุด ปัจจุบันอยู่บริเวณทุน แนะนำถือต่อคาดหวัง Spread จะลู่เข้าค่าทางทฤษฎีที่ 2.53 จุด

**SET50 Option:** แนะนำรอ Long S50U22C975 ที่ 5 จุด (SET50 = 975) เป้าทำกำไร 20 จุด (SET50 = 990) และ Cut Loss 3 จุด SET50 พักฐานแต่เชื่อว่า จะยังได้แรงหนุนจาก Fund Flow ช่วยจำกัด Downside

### S50U22 (30 MIN CHART)



ที่มา: สายงานวิจัย บล. เอเชีย พลัส

	แนวรับ	แนวต้าน
SET50	975	990
S50U22	970	985

\* ภายใต้สถานะที่ตลาดเผชิญกับความผันผวนสูง ฝ่ายวิจัยจึงเพิ่มช่องทางติดตามคำแนะนำกลยุทธ์การซื้อขายระหว่างวันผ่าน 2 ช่องทาง คือ

\* แอปพลิเคชัน "ASP Smart"



\* Telegram "Asia plus group"

Follow now



Asia Plus Group

### TECHNICAL COMMENT

S50U22 พักฐานภายใต้แนวต้าน 990 จุด โดยแนวรับระหว่างวันที่ 978/970 จุด



	Last	1Yr Hist. Volatility	2Week Hist. Volatility
SET50 Index	995.69	12.00928	9.7313

### Call Option

	Premium	Chg	Break Even	Intrinsic Value	Time Value	All-in-Premium	Theory Price	Volume	Open Interest	Implied Volatility	Delta	Effective Gearing	Time Decay
\$50U22C1050	0.60	0.00	> 1050.6	0.00	0.60	5.51%	0.06	44	7376	11.08	0.04	73.04	0.1
\$50U22C1025	2.50	0.00	> 1027.5	0.00	2.50	3.19%	0.81	1096	10241	10.67	0.15	59.95	0.0
\$50U22C1000	9.60	0.00	> 1009.6	0.00	9.60	1.40%	5.55	1349	7238	11.37	0.40	41.26	0.0
\$50U22C975	24.50	-0.50	> 999.5	20.69	3.81	0.38%	19.38	215	5592	12.90	0.66	26.85	0.0
\$50U22C950	45.00	0.60	> 995	45.69	#N/A	-0.07%	41.35	36	3724	15.05	0.82	18.16	0.0

### Put Option

	Premium	Chg	Break Even	Intrinsic Value	Time Value	All-in-Premium	Theory Price	Volume	Open Interest	Implied Volatility	Delta	Effective Gearing	Time Decay
\$50U22P1050	60.60	2.50	< 989.4	54.31	6.29	-0.63%	58.96	5	260	13.09	-0.92	-15.10	0.0
\$50U22P1025	37.30	0.90	< 987.7	29.31	7.99	-0.80%	34.74	13	355	11.35	-0.83	-22.11	0.0
\$50U22P1000	19.20	-0.30	< 980.8	4.31	14.89	-1.50%	14.49	444	2072	11.61	-0.59	-30.81	0.0
\$50U22P975	8.80	-0.30	< 966.2	0.00	8.80	-2.96%	3.34	861	7774	12.87	-0.33	-37.70	0.0
\$50U22P950	4.00	-0.10	< 946	0.00	4.00	-4.99%	0.33	588	7114	14.58	-0.17	-41.40	0.0

ที่มา: สายงานวิจัย บล. เอเชีย พลัส

## ภาพรวมการซื้อขาย SET50 INDEX

UNDERLYING	Close	Chg	%Chg	สปรการซื้อขาย
SET50	995.69	0.02	0.00%	26/8/22

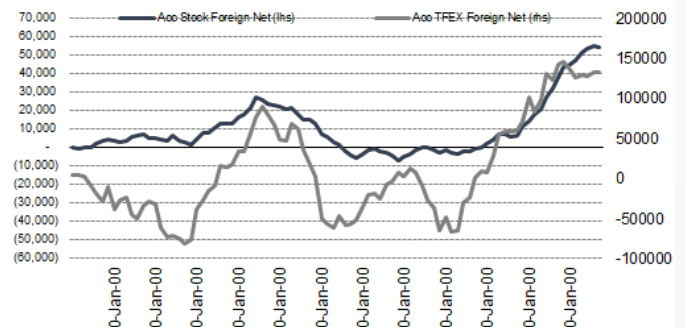
Symbol	Settle	Chg	%Chg	Vol.	OI	OI Chg
\$50N22	950.67	0.0	0.0%	72	538	0
\$50Q22	995.60	2.3	0.2%	27	309	105
\$50U22	991.30	0.5	0.1%	165,873	494,200	-266
\$50Z22	989.50	0.4	0.0%	26,233	64,180	1,872
\$50H23	982.60	0.2	0.0%	5,085	16,132	284
\$50M23	978.30	0.6	0.1%	3,691	6,980	203

SET50 Futures	Long(Short) : สั้น/ยาว			สลับ Long(Short)		
	Long	Short	Net	2 วัน	2 สัปดาห์	1 เดือน
สกลัน	42,171	38,667	3,504	-243	350	10,208
ช่างชาติ	68,741	68,396	345	5,456	35,130	124,438
รายย่อย	90,002	93,851	-3,849	-5,213	-35,480	-134,646

ที่มา: สายงานวิจัย บล. เอเชีย พลัส

## ความสัมพันธ์สถานะของนักลงทุนต่างประเทศ ในตราสารทุน และ SET50 FUTURES



ที่มา: สายงานวิจัย บล. เอเชีย พลัส

## คาดการณ์ SPREAD ณ สิ้นเดือนจาก ASPS MODEL

	เป้าหมาย Spread ซีรียโกล - ซีรียโกล					
	\$50J21	\$50K21	\$50M21	\$50N21	\$50Q21	\$50U21
	ณ 29 เม.ย.64	ณ 28 พ.ค.64	ณ 29 มิ.ย.64	ณ 29 ก.ค.64	ณ 30 ส.ค.64	ณ 29 ก.ย.64
\$50J21						
\$50K21	-1.68					
\$50M21	-1.28	0.40				
\$50N21	-1.16	0.53	0.13			
\$50Q21	-5.13	-3.62	-4.02	-4.15		
\$50U21	-5.81	-4.13	-4.53	-4.66	-0.51	

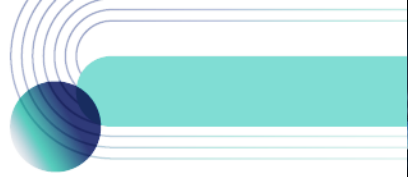
\*สมมติฐานอัตราดอกเบี้ยนโยบายระหว่าง มิ.ย. - ก.ย. 64 เท่ากับ 0.5%

ที่มา: สายงานวิจัย บล. เอเชีย พลัส

## SET50 ที่ระดับค่า PER ต่างๆ

SET 50 Sensitivity	ม.ค. 65E	มี.ค. 65E	เม.ย. 65E	พ.ค. 65E	มิ.ย. 65E	ก.ย. 65E	ธ.ค. 65E
PER 20	933	952	961	971	980	1,008	1,036
PER 20.5	957	976	985	995	1,005	1,033	1,062
PER 21	980	1,000	1,009	1,019	1,029	1,058	1,088
PER 21.5	1,003	1,023	1,033	1,043	1,054	1,084	1,114
PER 22	1,027	1,047	1,057	1,068	1,078	1,109	1,140
PER 22.5	1,050	1,071	1,082	1,092	1,103	1,134	1,166
PER 23	1,073	1,095	1,106	1,116	1,127	1,159	1,191
PER 23.5	1,097	1,119	1,130	1,141	1,152	1,184	1,217

ที่มา: สายงานวิจัย บล. เอเชีย พลัส



## SINGLE STOCK FUTURES

### Long CENTELU22

แนวโน้มช่วงที่เหลือของปีทยอยดีขึ้น QoQ อานิสงค์จากการผ่าน LOW SEASON ของโรงแรมในมัลดีฟส์ กอปรกับการยกเลิก THAILAND PASS ตั้งแต่ 1 ก.ค. 65 และ HIGH SEASON ช่วง 4Q65 – 1Q66 จะช่วยขับเคลื่อนรายได้ของโรงแรมไทย พร้อมจุดเด่นจากโครงสร้างทางการเงินแข็งแกร่งที่สุดในกลุ่ม FV ปี 2566 ที่ 54 บาท

ภาพทางเทคนิค แกว่งรอบ Trading Zone ที่ ชัด ในช่วง 39.00-46.00 บาท คาดล่ำสุดเป็นช่วงพัก ก่อนที่จะปรับขึ้นต่อ ประเมินแนวรับที่ 43.50 บาท แนวต้านที่ 46.00 บาท

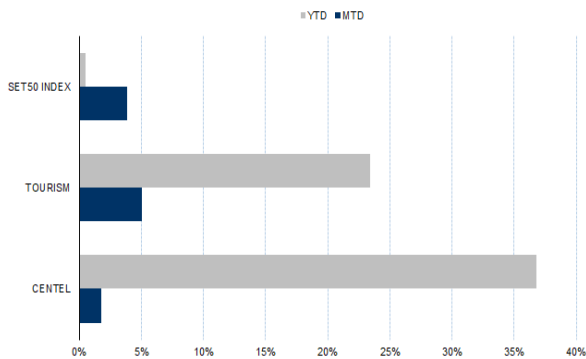
### กลยุทธ์การลงทุน

เปิดสถานะ Long CENTELU22 ได้ที่ 43.00 บาท เป้าทำกำไร 46.00 บาท และ Cut Loss 0.75 บาทจากทุน

Future							Underlying			
Future	Settle Price	Basis	Vol	OI	OI Change	Leverage	Upside	PER 65F	PBV 65F	EPS GROWTH 65F
CENTELU22	43.00	0.30	114	3029	-325	11.03	23.40%		3.07	-

ที่มา: สายงานวิจัย บล. เอเชีย พลัส

### HISTORICAL PRICE



ที่มา: สายงานวิจัย บล. เอเชีย พลัส

### คำนวณกำไรขาดทุนของ STOCK FUTURES



ที่มา: สายงานวิจัย บล. เอเชีย พลัส



### Long BLAU22

BLA จะได้รับผลบวกจากแนวโน้ม Bond yield ที่ปรับสูงขึ้น ส่งผลบวกต่อภาพรวมธุรกิจลงทุน คาดกำไรสุทธิปี 2565 จะเติบโต 17.6% yoy จากธุรกิจประกันชีวิตพื้นฐาน ตามการฟื้นตัวของเศรษฐกิจ และการออกผลิตภัณฑ์ใหม่ๆ มากขึ้น อาทิ ประกันชีวิตแบบ Unit Linked คาดกำไรสุทธิงวด 3Q65 จะยังดีต่อเนื่องจากงวด 2Q65 FV 52 บาท

ภาพทางเทคนิค สัญญาณกลับตัว จากแท่งเทียน Hammer พร้อมกับแท่งเทียนล่าสุดพยายามกลับขึ้นมาขึ้น EMA 10 วัน บ่งชี้ Upside ที่เปิด โดยมีแนวต้านที่ 38.00 บาท

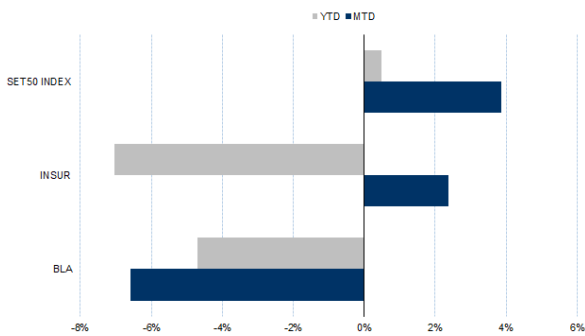
### กลยุทธ์การลงทุน

เปิด Long BLAU22 ทุนเฉลี่ย 35.50 บาท เป้าทำกำไร 38.00 บาท และ Cut Loss 0.75 บาทจากทุน

Future							Underlying			
Future	Settle Price	Basis	Vol	OI	OI Change	Leverage	Upside	PER 65F	PBV 65F	EPS GROWTH 65F
BLAU22	35.50	0.15	313	1190	-198	16.92	40.50%	20.44	1.51	17.61%

ที่มา: สายงานวิจัย บล. เอเชีย พลัส

### HISTORICAL PRICE



ที่มา: สายงานวิจัย บล. เอเชีย พลัส

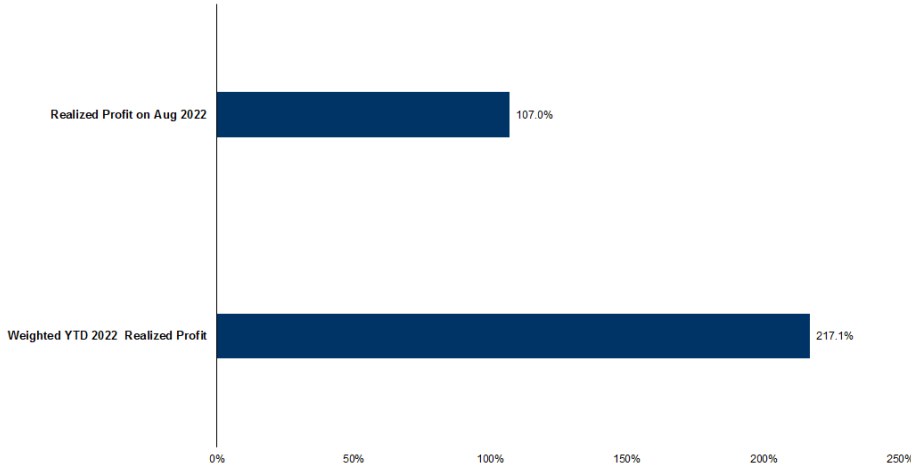
### TECHNICAL CHART



ที่มา: สายงานวิจัย บล. เอเชีย พลัส



### TRACKING PERFORMANCE



หมายเหตุ: การคำนวณผลตอบแทนจะใช้ราคาเปิดในวันแนะนำเป็นต้นทุน เทียบกับราคาปิดล่าสุด เป็นผลตอบแทนสะสมจนกว่าจะถึงวันที่ฝ่ายวิจัยแนะนำให้ปิดสถานะทำกำไรหรือตัดขาดทุน

ที่มา: สายงานวิจัย บล. เอเชีย พลัส

### TOP 20 MOST ACTIVE VOLUME

	Future	Settle Price	Basis	Vol	OI	OI Change	Leverage	Resistance	Support
1	WHAU22	3.51	0.01	14137	28784	501	8	3.52	3.23
2	GUNKULU22	5.04	0.04	10546	187580	1042	19	5.08	4.86
3	TTBU22	1.27	-0.02	5627	37725	958		1.27	1.22
4	SCBU22	109.00	-1.50	4759	4648	-553	9	108.92	102.49
5	SUPERU22	0.76	0.02	3025	45066	7	5	0.77	0.75
6	TRUEU22	4.63	0.05	2155	55522	-5951	12	4.83	4.61
7	TPIPLU22	1.69	-0.01	2010	14390	0	11	1.75	1.66
8	CBGU22	106.00	0.00	1873	5601	-270	7	110.09	103.93
9	TPIPPU22	3.68	-0.02	1525	1956	-45	8	3.77	3.68
10	BTSU22	8.33	-0.02	1508	30476	-16	8	8.52	8.29
11	MTCU22	44.15	0.40	1508	3611	232	7	46.63	41.79
12	BAMU22	18.30	-0.10	1116	10557	329		18.81	17.68
13	STPIU22	3.60	0.00	1000	22661	1	6	3.72	3.58
14	AMATAU22	19.98	-0.02	900	2448	-300	12	20.21	18.98
15	BBLU22	137.49	-1.51	856	5613	-195	8	138.02	134.38
16	PTGU22	15.27	0.07	854	21160	-315	5	15.70	15.18
17	BHU22	216.20	-2.80	795	662	-19	19	213.69	190.61
18	SIRIU22	1.09	-0.04	786	85495	-1	10	1.10	1.04
19	EAU22	82.10	0.10	606	24557	-473	14	83.02	80.54
20	GULFU22	49.93	0.18	553	11078	541	3	51.28	49.23

ที่มา: สายงานวิจัย บล. เอเชีย พลัส



### GOLD FUTURES

ราคาทองคำตลาดสหรัฐเมื่อคืนวันศุกร์ที่ผ่านมา ร่วงลงแรง 21 เหรียญฯ หรือ 1.2% ปิดที่ 1,737 เหรียญฯ หลังถ้อยแถลงของประธานธนาคารกลางสหรัฐ (เฟด) ส่งสัญญาณถึงการปรับขึ้นอัตราดอกเบี้ยต่อไปเพื่อสกัดเงินเฟ้อ และมีแนวโน้มที่เฟดอาจปรับขึ้นดอกเบี้ยครั้งใหญ่มากกว่าปกติในการประชุมเดือน ก.ย. นี้ นอกจากนี้การเปิดเผยข้อมูลเศรษฐกิจสหรัฐที่แข็งแกร่ง หนุนให้ค่าเงินดอลลาร์แข็งค่า และ Dollar Index ขยับขึ้น 0.38% ปิดที่ 108.84 จุด ถือเป็นปัจจัยกดดันหลักต่อราคาทองคำ โดยสัปดาห์นี้ ทางสหรัฐจะมีการรายงานข้อมูลเศรษฐกิจสำคัญหลายรายการ แต่ให้น้ำหนักไปที่ดัชนี PMI, การจ้างงานภาคเอกชน และนอกภาคการเกษตร เป็นต้น

### กลยุทธ์การลงทุน

ราคาทองคำ GFO22 เมื่อคืนวันศุกร์ที่ผ่านมา ลดลง 180 บาท ปิดที่ 29,860 บาท (1,730 เหรียญฯ) ต่ำกว่าราคาทองคำตลาด spot ล่าสุดที่เคลื่อนไหวบริเวณ 1,735 เหรียญฯ คาดราคา GFO22 วันนี้จะอยู่ในกรอบ 29,850-30,200 บาท ความกังวลต่อการเร่งปรับขึ้นดอกเบี้ยสหรัฐ หนุนค่าเงินดอลลาร์แข็งค่า และกดดันราคาทองคำ ทำให้ฝ่ายวิจัยแนะนำให้ Trade GFV22 (แทน GFO22 ที่จะหมดอายุ 30 ส.ค.) บริเวณ 1,720-1,750 เหรียญฯ เทียบเท่า 29,680-30,200 บาท แต่หากราคาขยับลงมาแตะกรอบล่าง แนะนำให้รอเปิด Long เนื่องจากราคาดังกล่าวน่าจะมี Downside จำกัดลง ทั้งนี้นักลงทุนควรกำหนดจุด Cut loss 100 บาทจากทุน เพื่อป้องกันความเสี่ยงหากราคาทองคำเคลื่อนไหวผิดจากคาด

### เทคนิควิเคราะห์ GOLD SPOT



ที่มา: สายงานวิจัย บล. เอเชีย พลัส

### Gold Futures

FUTURES	Last	Chg	%Chg	Vol	OI	OI Chg
GFQ22	29,860	-140	-0.47	92	196	-17
GFV22	29,870	-110	-0.37	43	148	13
GFZ22	29,920	-190	-0.63	35	28	13

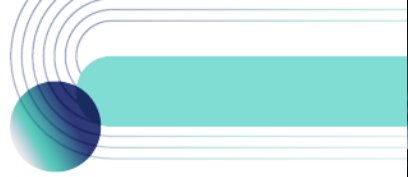
### Mini Gold Futures

	Last	Chg	%Chg	Vol	OI	OI Chg
GF10Q22	29,890	-120	-0.40	4,304	6,651	-289
GF10V22	29,940	-60	-0.20	3,480	3,702	255
GF10Z22	30,020	-50	-0.17	893	1,453	-50

ที่มา: สายงานวิจัย บล.เอเชีย พลัส

หมายเหตุ : ราคาปิดของ Gold Futures (Night Session) Settle ณ เวลา 22.00 น. และปริมาณการซื้อขายเกิดขึ้นในช่วงเวลา 19.30-22.30 น.





### GOLD TECHNICAL

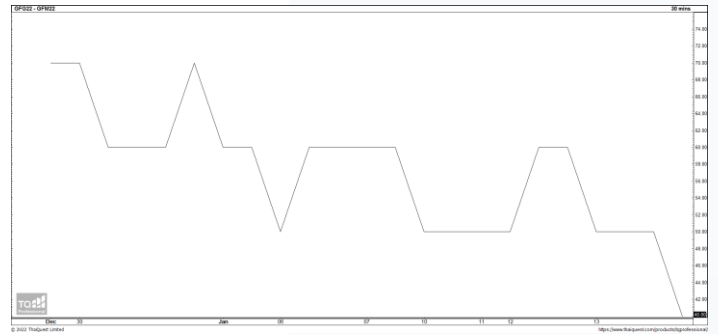
ทิศทางราคาทองคำ ติดกรอบบน Downtrend Channel พร้อมทำจิ้งหะ Lower High ด้วยแท่งเทียน Bearish Breakout ส่งสัญญาณเปิด Dowside คาดกรอบการเคลื่อนไหว ในช่วงนี้อยู่ที่ \$1680-\$1750

#### การแปลงราคาทองคำให้เป็นบาท

	FX ( บาท/ USD )				
	35.50	35.75	36.00	36.25	36.50
1,650	27,842	28,038	28,235	28,431	28,627
1,680	28,349	28,548	28,748	28,948	29,147
1,710	28,855	29,058	29,261	29,464	29,668
1,740	29,361	29,568	29,775	29,981	30,188
1,770	29,867	30,078	30,288	30,498	30,709
1,800	30,373	30,587	30,801	31,015	31,229
1,830	30,880	31,097	31,315	31,532	31,750
1,860	31,386	31,607	31,828	32,049	32,270
1,890	31,892	32,117	32,341	32,566	32,791

ที่มา: สายงานวิจัย บล. เอเชีย พลัส

#### SPREAD ระหว่าง GFJ22 – GFQ22



ที่มา: สายงานวิจัย บล. เอเชีย พลัส

#### คำนวณกำไรขาดทุนของ GOLD FUTURES

นิลกองทุนรายย่อย				
(ค่าธรรมเนียม 490.10 บาท/สัญญา/ข้าง)				
ราคาปิด future	เปลี่ยนแปลง	กำไร (ขาดทุน)	ค่าธรรมเนียม+ VAT (บาท)	กำไร (ขาดทุน)สุทธิ
30,110.00	250.0	12,500	(1,049)	11,451
30,060.00	200.0	10,000	(1,049)	8,951
30,010.00	150.0	7,500	(1,049)	6,451
29,960.00	100.0	5,000	(1,049)	3,951
29,910.00	50.0	2,500	(1,049)	1,451
<b>29,860.00</b>	<b>0.0</b>	<b>-</b>	<b>(1,049)</b>	<b>(1,049)</b>
29,810.00	-50.0	(2,500)	(1,049)	(3,549)
29,760.00	-100.0	(5,000)	(1,049)	(6,049)
29,710.00	-150.0	(7,500)	(1,049)	(8,549)
29,660.00	-200.0	(10,000)	(1,049)	(11,049)
29,610.00	-250.0	(12,500)	(1,049)	(13,549)

ที่มา: สายงานวิจัย บล. เอเชีย พลัส

#### คำนวณกำไรขาดทุนของ MINI GOLD FUTURES

นิลกองทุนรายย่อย				
(ค่าธรรมเนียม 98.10 บาท/สัญญา/ข้าง)				
ราคาปิด future	เปลี่ยนแปลง	กำไร (ขาดทุน)	ค่าธรรมเนียม+ VAT (บาท)	กำไร (ขาดทุน)สุทธิ
30,140.00	250.0	2,500	(210)	2,290
30,090.00	200.0	2,000	(210)	1,790
30,040.00	150.0	1,500	(210)	1,290
29,990.00	100.0	1,000	(210)	790
29,940.00	50.0	500	(210)	290
<b>29,890.00</b>	<b>0.0</b>	<b>-</b>	<b>(210)</b>	<b>(210)</b>
29,840.00	-50.0	(500)	(210)	(710)
29,790.00	-100.0	(1,000)	(210)	(1,210)
29,740.00	-150.0	(1,500)	(210)	(1,710)
29,690.00	-200.0	(2,000)	(210)	(2,210)
29,640.00	-250.0	(2,500)	(210)	(2,710)

ที่มา: สายงานวิจัย บล. เอเชีย พลัส



### DW08 Top Pick: CENT08C2209A ,AOT08C2209A

#### DW08 WATCH LIST

DW08	BID	GEAR	Decay (วัน/หุ้น)
AOT08C2209A	0.10	12.2	3
AWC08C2212A	0.24	7.0	3
BANP08C2209A	0.11	7.9	4
BBL08C2209A	0.05	14.0	5
BCH08C2212A	0.16	6.9	5
BGRI08C2208A	0.14	10.2	3
BPP08C2301A	0.13	6.3	8
CBG08C2209A	0.08	10.2	3
CENT08C2209A	0.04	10.5	6
CHG08C2212A	0.12	8.3	6
CK08C2209A	0.07	10.5	4
CPALL08C2301A	0.08	10.5	9
CPF08C2209A	0.15	11.2	3
GRC08C2212A	0.11	7.4	7
DOHO08C2212A	0.02	8.9	21
DTAC08C2212A	0.21	5.7	4
EA08C2209A	0.05	9.8	5
EGC08C2209A	0.28	8.8	1
EPG08C2212A	0.10	5.7	10
ESS008C2301A	0.19	4.6	9
FORTH08C2301A	0.40	3.0	4
JMART08C2301A	0.15	5.0	7
JMT08C2301A	0.45	4.1	3
KEX08C2301A	0.21	5.3	5
LH08C2212A	0.09	7.8	8

DW08	BID	GEAR	Decay (วัน/หุ้น)
MAJO08C2209A	0.04	9.9	6
MEGA08C2209A	0.06	8.2	5
MINT08C2301A	0.14	5.6	9
PSL08C2301A	0.21	4.1	6
PTTE08C2209A	0.14	10.1	2
RBF08C2301A	0.07	5.2	13
RCL08C2301A	0.14	4.3	8
SAWA08C2209A	0.04	9.8	6
SCG08C2209A	0.03	16.4	8
SCGP08C2212A	0.17	7.0	5
SIRI08C2212A	0.05	6.3	15
SPAL08C2212A	0.12	6.9	6
STGT08C2212A	0.04	6.6	14
SUPE08C2212A	0.09	3.8	12
SYNEX08C2301A	0.17	4.4	6
TQM08C2209A	0.05	9.2	5
TRUE08C2212A	0.37	4.8	3
BBL08P2209A	0.03	-11.8	6
KBAN08P2209A	0.06	-10.9	4
SCB08P2209A	0.11	-8.3	2
TOP08P2209A	0.06	-9.5	3
S5008C2209A	0.07	29.5	3
S5008C2209B	0.15	23.4	3
S5008P2209A	0.10	-21.7	2
S5008P2209B	0.20	-17.6	2
SET5008P2209C	0.05	-24.8	3

ข้อมูลล่าสุด สำหรับ 11 สิงหาคม 2022



#### DW TUTOR

ย่นเวลาศึกษา DW หลักปี  
ให้เหลือเพียง  
1 ชั่วโมง 25 นาที เท่านั้น !!

สแกนเรียนฟรีที่นี่



#### วิธีเลือก DW สำหรับมือใหม่

- เลือกตัวที่มีค่า Decay > 3 วัน ขึ้นไป
  - ✓ ยิ่งค่า จำนวนวันที่จะ Decay ในตารางยิ่งเยอะยิ่งดี เพราะจะทำให้ต้นทุนการถือครองถูกกว่าค่าเฉลี่ยตลาด
- เลือกตัวที่มีค่า Gear ในช่วง 4-8 เท่ากำลังดี
  - ✓ ยิ่งเกียร์แรง ถ้าถูกทางยิ่งทำให้พอร์ตโตได้ไว แต่สำหรับมือใหม่ที่มีโอกาสถูก-ผิดทางได้พอกัน เลือกค่าเกียร์ (อัตราทด) ในโซน 4-8 เท่า ถือว่าเหมาะสม