

5 กันยายน 2565

SET50 FUTURES:

ความกังวลต่อความเสี่ยงด้านพลังงานของยุโรปหนุน Dollar Index แข็งค่ากดดัน ตลาดหุ้น แต่เชื่อ Downside ของ SET50 Index เริ่มจำกัด แนะนำ Trading S50U22 ที่ 970-985 จุดและ Long ที่กรอบล่าง

SET50 OPTION:

สถานะ Long S50U22C975 ที่ 16 จุด ถูกปิด Cut Loss 3 จุด สำหรับวันนี้ แนะนำรอ Long S50U22C950 ที่ 23 จุด (SET50=975) เป้าทำกำไร 38 จุด (SET50=990) และ Cut Loss 3 จุด คาด SET50 ผันผวนแต่ Downside จำกัด

SINGLE STOCK FUTURES:

แนะนำรอ Long SCBU22 ที่ 107 บาท เป้าทำกำไร 110 บาทและ Cut Loss 1.50 บาท ราคาหุ้นยัง Laggard และได้ประโยชน์จากดอกเบี๋ยขาขึ้น

สถานะ Long BLAU22 ที่ 35.50 บาท ปิดตัดขาดทุน 15% สำหรับวันนี้แนะนำ รอ Long TPIPLU22 ที่ 1.67 บาท เป้าทำกำไร 1.73 บาท และตั้ง Stop Loss 0.02 บาท มองเป็นหุ้น Deep Value ที่เชื่อว่า Downside ของราคาจำกัด

GOLD FUTURES:

ตัวเลขเศรษฐกิจสหรัฐชะลอตัว หนุนราคาทองคำยืนเหนือ \$1700 และสถานะ Long GFV22 ทุนที่ 29750 บาท มีกำไร 130 บาท แนะนำถือต่อ มีเป้าทำกำไร 30540 บาท (\$1750) และ Lock กำไร 50 บาทจากทุน

DOLLAR INDEX



ที่มา : สายงานวิจัย บล. เอเชีย พลัส

SET50 Index Futures / Option	P.3
Single Stock Futures	P.6
Gold Futures	P.8

*ภายใต้สภาวะที่ตลาดเผชิญกับความผันผวนสูง ทำให้การปรับกลยุทธ์ใน Derivative Talk ต้องดำเนินการได้อย่างรวดเร็วขึ้น ฝ่ายวิจัย จึงเพิ่มช่องทางติดตามคำแนะนำกลยุทธ์การซื้อขายระหว่างวันทำการผ่าน 2 ช่องทาง เพื่อให้นักลงทุนสามารถปรับเปลี่ยนกลยุทธ์ ได้มีประสิทธิภาพมากยิ่งขึ้น คือ

* แอปพลิเคชัน “ASP Smart”



* Telegram “Asia plus group”

Follow now



RESEARCH DIVISION

บริษัทหลักทรัพย์ เอเชีย พลัส

เกิดศักดิ์ ทวีธีระ-sss

นักวิเคราะห์ปัจจัยพื้นฐานด้านตลาดทุน และทางเทคนิค
เลขทะเบียนนักวิเคราะห์: 004132

ประสิทธิ์ รัตนกิจภมา, CISA, CFA

นักวิเคราะห์ปัจจัยพื้นฐานด้านตลาดทุน และด้านเทคนิค
เลขทะเบียนนักวิเคราะห์: 025917

นवलพรรณ น้อยรัชชกร

นักวิเคราะห์ปัจจัยพื้นฐานด้านตลาดทุน และด้านเทคนิค
เลขทะเบียนนักวิเคราะห์: 019994

ชาญชัย พันพานากิจ

นักวิเคราะห์ปัจจัยพื้นฐานด้านตลาดทุน และทางเทคนิค
เลขทะเบียนนักวิเคราะห์: 064045

ธนัฐธร เกิดเนตร

ผู้ช่วยนักวิเคราะห์



สถานะของนักลงทุน

	All Futures Long(Short) Position : Contract			Accumulated Long(Short)		
	Long	Short	Net	2 Days	1 Weeks	1 Months
Institution	109,378	122,413	-13,035	-1,663	74	22,069
Foreign	121,335	139,467	-18,132	-35,152	-16,792	-14,523
Retail	242,649	211,482	31,167	36,815	16,718	-7,546

	SET50 Futures Long(Short) Position : Contract			Accumulated Long(Short)		
	Long	Short	Net	2 Days	1 Weeks	1 Months
Institution	40,966	46,560	-5,594	-3,811	-6,109	-1,073
Foreign	83,222	99,121	-15,899	-30,588	-9,552	65,801
Retail	119,315	97,822	21,493	34,399	15,661	-64,728

	Single Stock Futures Long(Short) Position : Contract			Accumulated Long(Short)		
	Long	Short	Net	2 Days	1 Weeks	1 Months
Institution	53,712	65,929	-12,217	-20,094	-17,500	-17,885
Foreign	18,187	17,540	647	344	3,061	-64,558
Retail	71,343	59,773	11,570	19,750	14,439	82,443

	Metal Futures Long(Short) Position : Contract			Accumulated Long(Short)		
	Long	Short	Net	2 Days	1 Weeks	1 Months
Institution	3,552	3,686	-134	465	-1,709	-2,960
Foreign	19,175	22,151	-2,976	-5,157	-10,365	-12,019
Retail	22,530	19,420	3,110	4,692	12,074	14,979

	Call Option Long(Short) Position : Contract			Accumulated Long(Short)		
	Long	Short	Net	2 Days	1 Weeks	1 Months
Institution	157	302	-145	-587	-242	2,377
Foreign	318	496	-178	-228	-385	649
Retail	3,186	2,863	323	815	627	-3,026

	Put Option Long(Short) Position : Contract			Accumulated Long(Short)		
	Long	Short	Net	2 Days	1 Weeks	1 Months
Institution	522	121	401	906	990	4,557
Foreign	428	156	272	489	475	357
Retail	4,293	4,966	-673	-1,395	-1,465	-4,914



SET50 OVERVIEW

การรายงานตัวเลขภาคแรงงานสหรัฐฯที่เริ่มเห็นสัญญาณชะลอความร้อนแรงลงสะท้อนจากอัตราร่างงานที่เพิ่มขึ้นมาที่ 3.7% มากกว่าเดือนก่อน 3.5% และการตัวเลขค่าจ้างแรงงานเฉลี่ยราย ชม. ที่เพิ่มขึ้น 0.3%mom ชะลอลงจากเดือนก่อน 0.5%mom อาจชี้้นำแรงกดดันและการเร่งขึ้นดอกเบี้ยของ FED ลดลง หนุนให้ดัชนี Dow Jones ปรับขึ้นในช่วงแรก 370 จุด ก่อนที่ปรับลงปิดติดลบ 338 จุด จากแรงกดดันการตอบโต้ทางด้านพลังงานระหว่างยุโรป-รัสเซีย หลังรัสเซียประกาศปิดท่อส่งก๊าซนอร์ด สตรีม 1 อย่างไม่มีกำหนดหลังจากการประชุม G7 เห็นชอบต่อการใช้มาตรการ Oil Price cap ต่อรัสเซียและหนุนให้ Dollar Index กลับมาแข็งค่าทำจุดสูงสุดของปีอยู่ที่ 110 จุด สถานการณ์ดังกล่าวยังสร้างแรงกดดันต่อตลาดหุ้นโลก แต่อย่างไรก็ตามในส่วนของเราที่ความเสี่ยง Geopolitical Risk จะไม่สูงเท่าฝั่งยุโรปและสหรัฐฯ ขณะที่แนวโน้มเศรษฐกิจที่ยังอยู่ในช่วงฟื้นตัวจะเป็นปัจจัยที่ช่วยทำให้ Downside ในการปรับลงจำกัดจึงคาด SET50 Index วันนี้แกว่งผันผวนในกรอบ 975 – 990 จุด ส่วนประเด็นติดตามวันนี้ 1) รายงานเงินเพื่อเดือน ส.ค.ของบ้านเรา โดยตลาดคาดขยายตัว 7.85%yoy 2) การประชุม OPEC+ ที่คาดว่าจะยังไม่ปรับแผนกำลังการผลิตแต่อย่างใด

SET50 INDEX FUTURES

Direction Trading: ความกังวลต่อความเสี่ยงด้านพลังงานของยุโรปหนุน Dollar Index แข็งค่ากดดันตลาดหุ้น แต่เชื่อ Downside ของ SET50 Index เริ่มจำกัด แนะนำ Trading S50U22 ที่ 970-985 จุดและ Long ที่กรอบล่าง

Spread Trading: สถานะ Long Spread S50U22Z22 ได้ที่ -1.60 จุด ปัจจุบันขาดทุน 0.3 จุด แนะนำถือต่อคาดหวัง Spread จะลู่ออกค่าทางทฤษฎีที่ 2.53 จุด

SET50 Option: สถานะ Long S50U22C975 ที่ 16 จุด ถูกปิด Cut Loss 3 จุด สำหรับวันนี้แนะนำรอ Long S50U22C950 ที่ 23 จุด (SET50=975) เป้าทำกำไร 38 จุด (SET50=990) และ Cut Loss 3 จุด คาด SET50 ผันผวนแต่ Downside จำกัด

S50U22 (30 MIN CHART)



ที่มา: สายงานวิจัย บล. เอเชีย พลัส

	แนวรับ	แนวต้าน
SET50	975	990
S50U22	970	985

* ภายใต้สภาวะที่ตลาดเผชิญกับความผันผวนสูง ฝ่ายวิจัยจึงเพิ่มช่องทางติดตามคำแนะนำกลยุทธ์การซื้อขายระหว่างวันผ่าน 2 ช่องทาง คือ

* แอปพลิเคชัน “ASP Smart”



* Telegram “Asia plus group”

Follow now



Asia Plus Group

TECHNICAL COMMENT

S50U22 สัญญาณบวกจาก MACD ตัด Signal Line ขึ้นทำสะท้อนแรงซื้อคืนเริ่มกลับคาดแนวรับ 968/970 จุด โดยแนวต้านอยู่ที่ 983/985 จุด



	Last	1Yr Hist. Volatility	2Week Hist. Volatility
SET50 Index	983.99	12.00664	12.97787

Call Option

	Premium	Chg	Break Even	Intrinsic Value	Time Value	All-in-Premium	Theory Price	Volume	Open Interest	Implied Volatility	Delta	Effective Gearing	Time Decay	
S50U22C1050	0.20	0.10	> 1050.2	0.00	0.20	6.73%	0.01	44	7228	12.38	0.02	83.56	0.1	
S50U22C1025	0.50	-0.20	> 1025.5	0.00	0.50	4.22%	0.20	308	9389	10.25	0.04	88.04	0.0	
S50U22C1000	4.00	-0.90	> 1004	0.00	4.00	2.03%	2.11	1267	6667	11.28	0.23	56.68	0.0	
S50U22C975	14.80	-2.40	> 989.8	8.99	5.81	0.59%	10.68	738	6012	12.85	0.53	35.26	0.0	
S50U22C950	32.50	-2.10	> 982.5	33.99	#N/A	N/A	-0.15%	29.12	132	3737	14.42	0.77	23.18	0.0

Put Option

	Premium	Chg	Break Even	Intrinsic Value	Time Value	All-in-Premium	Theory Price	Volume	Open Interest	Implied Volatility	Delta	Effective Gearing	Time Decay	
S50U22P1050	71.20	0.40	< 978.8	66.01	5.19	-0.53%	72.00	2	271	#N/A	N/A	-1.00	-13.82	0.0
S50U22P1025	47.40	1.80	< 977.6	41.01	6.39	-0.65%	47.20	6	357	#N/A	N/A	-1.00	-20.76	0.0
S50U22P1000	25.70	1.20	< 974.3	16.01	9.69	-0.98%	24.13	347	2821	10.09	-0.79	-30.20	0.0	
S50U22P975	12.40	0.90	< 962.6	0.00	12.40	-2.17%	7.71	1463	8535	12.79	-0.46	-36.68	0.0	
S50U22P950	4.80	0.00	< 945.2	0.00	4.80	-3.94%	1.17	1045	8893	13.87	-0.22	-45.23	0.0	

ที่มา: สายงานวิจัย บล. เอเชีย พลัส

ภาพรวมการซื้อขาย SET50 INDEX

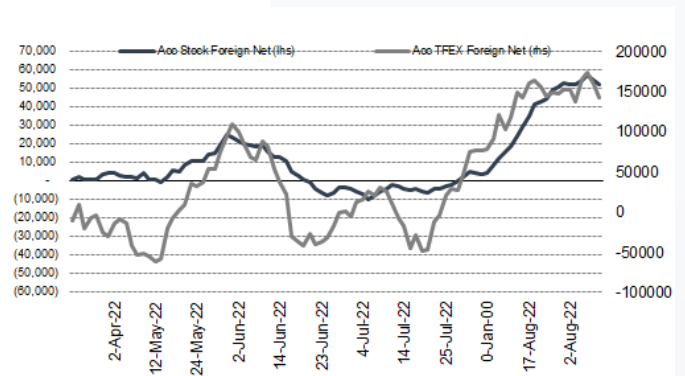
UNDERLYING	Close	Chg	%Chg	ผลการซื้อขาย
SET50	983.99	-0.56	-0.06%	2/3/22

Symbol	Settle	Chg	%Chg	Vol.	OI	OI Chg
S50N22	950.67	0.0	0.0%	72	538	0
S50Q22	995.12	0.0	0.0%	41	80	0
S50U22	977.50	-3.3	-0.3%	202,795	468,614	-17,518
S50Z22	975.80	-3.2	-0.3%	35,031	70,940	5,413
S50H23	969.40	-3.1	-0.3%	3,686	15,735	-42
S50M23	965.30	-2.9	-0.3%	1,925	8,422	189

SET50 Futures Long(Short) : สัญญา			สะสม Long(Short)			
	Long	Short	Net	2 วัน	2 สัปดาห์	1 เดือน
สถาบัน	40,966	46,560	-5,594	-3,811	-4,750	-1,073
ต่างชาติ	83,222	99,121	-15,899	-30,568	-11,836	65,801
รายย่อย	119,315	97,822	21,493	34,399	16,586	-64,728

ที่มา: สายงานวิจัย บล. เอเชีย พลัส

ความสัมพันธ์สถานะของนักลงทุนต่างประเทศ ในตราสารทุน และ SET50 FUTURES



ที่มา: สายงานวิจัย บล. เอเชีย พลัส

คาดการณ์ SPREAD ณ สิ้นเดือนจาก ASPS MODEL

	เป้าหมาย Spread ซีรียโกล - ซีรียโกล					
	S50J21	S50K21	S50M21	S50N21	S50Q21	S50U21
	ณ 29 เม.ย.64	ณ 28 พ.ค.64	ณ 29 มิ.ย.64	ณ 29 ก.ค.64	ณ 30 ส.ค.64	ณ 29 ก.ย.64
S50J21						
S50K21	-1.68					
S50M21	-1.28	0.40				
S50N21	-1.16	0.53	0.13			
S50Q21	-5.13	-3.62	-4.02	-4.15		
S50U21	-5.81	-4.13	-4.53	-4.66	-0.51	

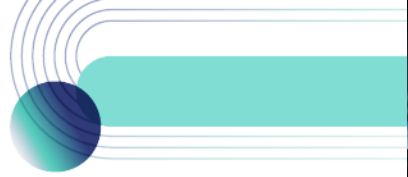
*สมมติฐานอัตราดอกเบี้ยนโยบายระหว่าง มิ.ย. - ก.ย. 64 เท่ากับ 0.5%

ที่มา: สายงานวิจัย บล. เอเชีย พลัส

SET50 ที่ระดับค่า PER ต่างๆ

SET 50 Sensitivity	ม.ค. 65E	มี.ค. 65E	เม.ย. 65E	พ.ค. 65E	มิ.ย. 65E	ก.ย. 65E	ธ.ค. 65E
PER 20	933	952	961	971	980	1,008	1,036
PER 20.5	957	976	985	995	1,005	1,033	1,062
PER 21	980	1,000	1,009	1,019	1,029	1,058	1,088
PER 21.5	1,003	1,023	1,033	1,043	1,054	1,084	1,114
PER 22	1,027	1,047	1,057	1,068	1,078	1,109	1,140
PER 22.5	1,050	1,071	1,082	1,092	1,103	1,134	1,166
PER 23	1,073	1,095	1,106	1,116	1,127	1,159	1,191
PER 23.5	1,097	1,119	1,130	1,141	1,152	1,184	1,217

ที่มา: สายงานวิจัย บล. เอเชีย พลัส



SINGLE STOCK FUTURES

Long SCBU22

ราคาหุ้นถือว่า Laggard กลุ่มฯ หลัง ปรับฐาน 13% YTD เทียบ SET Index ลบ 0.85% YTD เชื่อว่าหลังความกังวลธุรกรรม BITKUB คลี่คลาย (2 พ.ย. 64 ที่มีข่าวธุรกรรม BITKUB ราคาหุ้น SCB อยู่ที่ 125 – 130 บาท) ประกอบกับแนวโน้มการฟื้นตัวของเศรษฐกิจไทย ทำให้หุ้น Outperform กลุ่ม พร้อมคาดหวังเงินปันผล 4% ต่อปี

ภาพทางเทคนิค จังหวะ Throw Back หลังจาก Breakout Downtrend Channel ล่าสุดย่อมาโซนแนวรับที่ 107 บาท เป็นจังหวะสะสม โดยมีเป้าหมายที่ 110 บาท

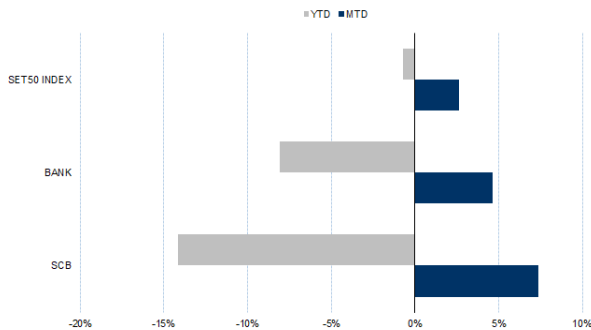
กลยุทธ์การลงทุน

แนะนำ Long SCBU22 บริเวณ 107 บาท เป้าทำกำไร 110 บาท และ Cut Loss 1.50 บาทจากทุน

Future							Underlying			
Future	Settle Price	Basis	Vol	OI	OI Change	Leverage	Upside	PER 65F	PBV 65F	EPS GROWTH 65F
SCBU22	108.79	-1.50	920	4648	-553	9.25	26.10%	10.02	0.83	-

ที่มา: สายงานวิจัย บล. เอเซีย พลัส

HISTORICAL PRICE



ที่มา: สายงานวิจัย บล. เอเซีย พลัส

คำนวณกำไรขาดทุนของ STOCK FUTURES



ที่มา: สายงานวิจัย บล. เอเซีย พลัส



Long TPIPLU22

TPIPL ถือเป็นหนึ่งในหุ้น Deep Value ที่มีความน่าสนใจ ทั้งในเชิง Valuation ที่มี PER ต่ำสุดในบรรดาผู้ผลิตปูนซีเมนต์ของประเทศ โดยมี PER ปี 2565 ต่ำเพียง 5 เท่า และมีราคาหุ้นต่ำกว่ามูลค่าตามบัญชีถึง 40% ขณะที่ Fair Value ของ TPIPL ที่ประเมินด้วยวิธี Sum of the part อยู่ที่ 2.45 บาท Upside 45.92%

ภาพทางเทคนิค ระยะพักตัวแนวโน้มขาขึ้น เหนือเส้น EMA 200 วัน คาดแกว่งในกรอบ Trading Zone ที่ 1.67-1.73 บาท โดยมีสัญญาณกลับตัวจากแท่งเทียนโดจิ เจาล่าวยาว

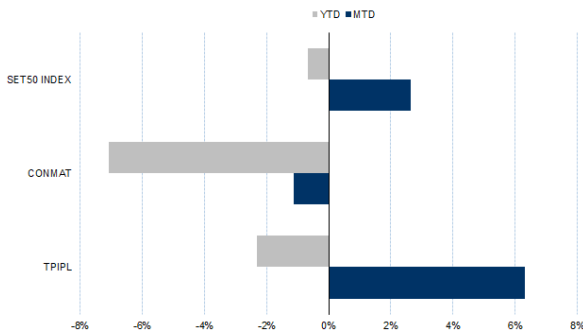
กลยุทธ์การลงทุน

แนะนำ Long TPIPLU22 บริเวณ 1.67 บาท เป้าทำกำไร 1.73 บาท และ Cut Loss 0.02 บาทจากทุน

Future							Underlying			
Future	Settle Price	Basis	Vol	OI	OI Change	Leverage	Upside	PER 65F	PBV 65F	EPS GROWTH 65F
TPIPLU22	1.67	-0.01	-	14390	0	11.18	40.50%	10.05	0.63	-

ที่มา: สายงานวิจัย บล. เอเชีย พลัส

HISTORICAL PRICE



ที่มา: สายงานวิจัย บล. เอเชีย พลัส

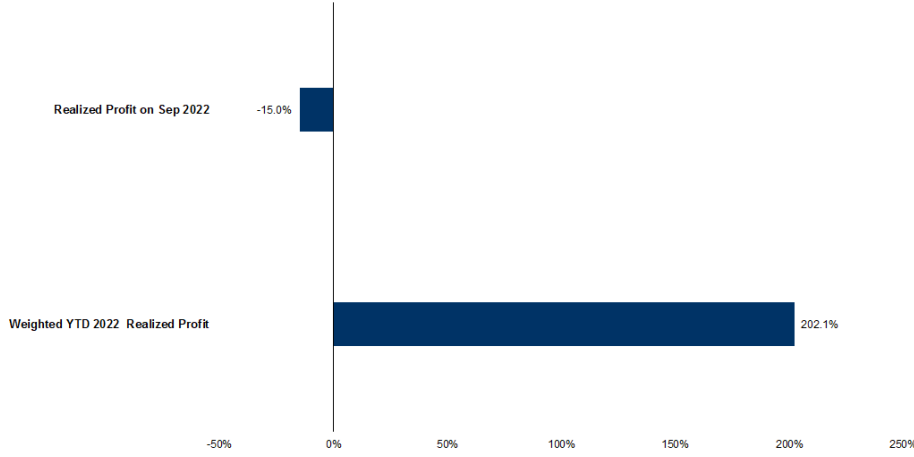
TECHNICAL CHART



ที่มา: สายงานวิจัย บล. เอเชีย พลัส



TRACKING PERFORMANCE



หมายเหตุ การคำนวณผลตอบแทนจะใช้ราคาเปิดในวันแนะนำเป็นต้นทุน เทียบกับราคาปิดล่าสุด เป็นผลตอบแทนสะสมจนกว่าจะถึงวันที่ฝ่ายวิจัยแนะนำให้ปิดสถานะหากทำกำไร/ขาดทุน

ที่มา: สายงานวิจัย บล. เอเชีย พลัส

TOP 20 MOST ACTIVE VOLUME

	Future	Settle Price	Basis	Vol	OI	OI Change	Leverage	Resistance	Support
1	WHAU22	3.51	0.01	11288	28784	501	8	3.62	3.33
2	BLANDU22	1.02	0.02	2502	88666	2	9	1.02	1.00
3	TTBU22	1.27	-0.02	1659	37725	958		1.28	1.23
4	BTSU22	8.33	-0.02	1545	30476	-16	8	8.74	8.49
5	EPGU22	9.83	-0.02	1500	7636	0	16	10.00	9.70
6	SUPERU22	0.76	0.02	1170	45066	7	5	0.79	0.76
7	JASU22	2.69	0.03	1079	127608	229	6	2.60	2.48
8	SCBU22	109.00	-1.50	920	4648	-553	9	110.89	105.08
9	IVLU22	45.80	-0.20	903	7234	150	11	43.60	41.53
10	BLAU22	36.15	0.15	768	1190	-198	17	36.04	34.32
11	MTCU22	44.15	0.40	756	3611	232	7	45.15	40.15
12	GUNKULU22	5.04	0.04	662	187580	1042	19	5.20	5.06
13	PTTEPU22	167.15	-0.85	651	1753	167	16	174.68	159.60
14	CRCU22	40.50	0.00	603	823	1295		41.08	39.50
15	TASCOU22	16.52	-0.08	516	2629	0	4	17.07	16.63
16	CHGU22	3.55	-0.03	513	5753	-495	13	3.87	3.70
17	THCOMU22	10.03	0.03	511	516	0	8	10.80	9.90
18	BGRIMU22	36.49	-0.01	508	7803	595	6	37.45	34.92
19	PRMU22	5.98	-0.02	502	6874	0	4	6.39	5.82
20	TIIPPU22	3.68	-0.02	500	1956	-45	8	3.78	3.69

ที่มา: สายงานวิจัย บล. เอเชีย พลัส



GOLD FUTURES

ราคาทองคำตลาดสหรัฐเมื่อคืนวันศุกร์ที่ผ่านมา เพิ่มขึ้น 16.1 เหรียญฯ หรือ 0.95% กลับมายืนเหนือ 1,700 เหรียญฯ ปิดอยู่ที่ 1,711 เหรียญฯ จากแรงเข้าซื้อหลังราคาร่วงลงต่อเนื่องตลอด 5 วันทำการที่ผ่านมา รวมแล้วกว่า 60 เหรียญฯ นอกจากนี้ราคาทองคำมีแรงหนุนจากการอ่อนค่าของค่าเงินดอลลาร์ หลังสหรัฐเปิดเผยข้อมูลเศรษฐกิจชะลอตัว นำโดยตัวเลขการจ้างงานนอกภาคการเกษตรต่ำกว่าคาดในเดือน ส.ค. และคำสั่งซื้อภาคโรงงานลดลงในเดือน ก.ค. สวนทางกับนักวิเคราะห์คาดการณ์เพิ่มขึ้น ภาพรวมทำให้ Dollar Index ลดลง 0.02% ปิดที่ 109.61 จุด สำหรับสัปดาห์นี้ ทางสหรัฐจะมีการรายงานข้อมูลเศรษฐกิจสำคัญ เช่น ดัชนี PMI, รายงานสรุปภาวะเศรษฐกิจจากรถาคารกลางสหรัฐ (เฟด) และจำนวนผู้ขอรับสวัสดิการว่างงานรายสัปดาห์ เป็นต้น

กลยุทธ์การลงทุน

ราคาทองคำ GFV22 เมื่อคืนวันศุกร์ที่ผ่านมา เพิ่มขึ้น 80 บาท ปิดที่ 29,880 บาท (1,712 เหรียญฯ) สูงกว่าราคาทองคำตลาด spot ล่าสุดที่เคลื่อนไหวบริเวณ 1,707-1,710 เหรียญฯ คาดราคา GFV22 วันนี้จะอยู่ในกรอบ 29,700-30,000 บาท ฝ่ายวิจัยคงแนะนำให้นักลงทุนที่มีสถานะ Long GFV22 ต้นทุนเฉลี่ย 29,750 บาท ปัจจุบันมีกำไร 130 บาท ถือครองสถานะไว้ต่อไป โดยมีเป้าหมายกำไร 1,750 เหรียญฯ เทียบเท่า 30,540 บาท และกำหนดจุด stop profit ไว้ที่ 29,800 บาท เพื่อ lock กำไรขั้นต่ำ 50 บาท เป็นการป้องกันความเสี่ยงหากราคาทองคำเคลื่อนไหวผิดจากคาด

เทคนิควิเคราะห์ GOLD SPOT



ที่มา: สายงานวิจัย บล. เอเชีย พลัส

Gold Futures

FUTURES	Last	Chg	%Chg	Vol	OI	OI Chg
GFV22	29,880	20	0.07	82	142	-6
GFZ22	30,000	80	0.27	59	133	7
GFG23	30,010	40	0.13	2	2	0

Mini Gold Futures

	Last	Chg	%Chg	Vol	OI	OI Chg
GF10V22	29,870	30	0.10	8,095	4,305	-1615
GF10Z22	29,930	50	0.17	3,823	5,362	844
GF10G23	29,980	70	0.23	4,120	1,010	0

ที่มา: สายงานวิจัย บล.เอเชีย พลัส

หมายเหตุ : ราคาปิดของ Gold Futures (Night Session) Settle ณ เวลา 22.00 น. และปริมาณการซื้อขายเกิดขึ้นในช่วงเวลา 19.30-22.30 น.



GOLD TECHNICAL

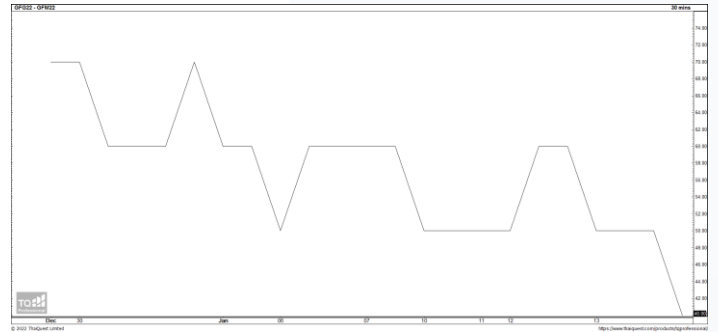
ทิศทางราคาทองคำ ติดกรอบบน Downtrend Channel พร้อมทำจิ้งหะ Lower High ด้วยแท่งเทียน Bearish Breakout ส่งสัญญาณเปิด Dowside คาดกรอบการเคลื่อนไหว ในช่วงนี้อยู่ที่ \$1680-\$1750

การแปลงราคาทองคำให้เป็นบาท

	FX (บาท/ USD)				
	36.00	36.25	36.50	36.75	37.00
1,650	28,235	28,431	28,627	28,823	29,019
1,680	28,748	28,948	29,147	29,347	29,546
1,710	29,261	29,464	29,668	29,871	30,074
1,740	29,775	29,981	30,188	30,395	30,602
1,770	30,288	30,498	30,709	30,919	31,129
1,800	30,801	31,015	31,229	31,443	31,657
1,830	31,315	31,532	31,750	31,967	32,184
1,860	31,828	32,049	32,270	32,491	32,712
1,890	32,341	32,566	32,791	33,015	33,240

ที่มา: สายงานวิจัย บล. เอเชีย พลัส

SPREAD ระหว่าง GFJ22 – GFQ22



ที่มา: สายงานวิจัย บล. เอเชีย พลัส

คำนวณกำไรขาดทุนของ GOLD FUTURES

นิลกองทุนรายย่อย				
(ค่าธรรมเนียม 490.10 บาท/สัญญา/ข้าง)				
ราคาปิด future	เปลี่ยนแปลง	กำไร (ขาดทุน)	ค่าธรรมเนียม+ VAT (บาท)	กำไร (ขาดทุน)สุทธิ
30,130.00	250.0	12,500	(1,049)	11,451
30,080.00	200.0	10,000	(1,049)	8,951
30,030.00	150.0	7,500	(1,049)	6,451
29,980.00	100.0	5,000	(1,049)	3,951
29,930.00	50.0	2,500	(1,049)	1,451
29,880.00	0.0	-	(1,049)	(1,049)
29,830.00	-50.0	(2,500)	(1,049)	(3,549)
29,780.00	-100.0	(5,000)	(1,049)	(6,049)
29,730.00	-150.0	(7,500)	(1,049)	(8,549)
29,680.00	-200.0	(10,000)	(1,049)	(11,049)
29,630.00	-250.0	(12,500)	(1,049)	(13,549)

ที่มา: สายงานวิจัย บล. เอเชีย พลัส

คำนวณกำไรขาดทุนของ MINI GOLD FUTURES

นิลกองทุนรายย่อย				
(ค่าธรรมเนียม 98.10 บาท/สัญญา/ข้าง)				
ราคาปิด future	เปลี่ยนแปลง	กำไร (ขาดทุน)	ค่าธรรมเนียม+ VAT (บาท)	กำไร (ขาดทุน)สุทธิ
30,120.00	250.0	2,500	(210)	2,290
30,070.00	200.0	2,000	(210)	1,790
30,020.00	150.0	1,500	(210)	1,290
29,970.00	100.0	1,000	(210)	790
29,920.00	50.0	500	(210)	290
29,870.00	0.0	-	(210)	(210)
29,820.00	-50.0	(500)	(210)	(710)
29,770.00	-100.0	(1,000)	(210)	(1,210)
29,720.00	-150.0	(1,500)	(210)	(1,710)
29,670.00	-200.0	(2,000)	(210)	(2,210)
29,620.00	-250.0	(2,500)	(210)	(2,710)

ที่มา: สายงานวิจัย บล. เอเชีย พลัส