

หุ้นไทยยังคงเด่นกว่าหุ้นนอก

ปัจจัยแวดล้อมหลักวานนี้มี 2 ประเด็น คือ 1.การแถลงการณ์ของ Jerome Powell บนเวที Cato Institute โดยมีใจความว่า FED ต้องเร่งขึ้นดอกเบี้ยเพื่อควบคุมเงินเฟ้อต่อไป ส่งผลให้ FED Tools Watch มองว่า FED จะขึ้นดอกเบี้ย +0.75% ในการประชุมครั้งหน้าอยู่ที่ 84% 2.ธนาคารกลางยุโรป (ECB) มีมติปรับขึ้นดอกเบี้ยเงินฝาก 0.75% ตามคาด โดยมองเป้าหมายเงินเฟ้อที่ 2% เช่นเดิม อย่างไรก็ตาม ทั้ง 2 ประเด็นไม่ได้กดดันตลาดหุ้นมากนัก เนื่องจากตลาดหุ้นตอบสนองประเด็นการขึ้นดอกเบี้ยไปมาก (จากการประชุม Jackson Holl ถึงปัจจุบัน ดัชนี NASDAQ ลดลงเกือบ - 9%) ขณะที่ไทยยังน่าสนใจจาก 2 มุม คือ 1.คาบช่วงที่เหลือของปี ทั้งดอกเบี้ยไทยยังต่ำกว่าและมีโอกาสขึ้นดอกเบี้ยได้ช้ากว่าประเทศพัฒนาแล้ว (ปลายปีคาดดอกเบี้ยไทย 1.25% ยุโรป 2% สหรัฐ 4%) ซึ่งตามกลไกตลาดหุ้นไทย ถูกกดดันให้ถูกซื้อขายบน PE ที่ลดลงน้อยกว่า 2. เศรษฐกิจไทยยังมีแนวโน้มเติบโตต่อเนื่อง จากที่ระดับการฟื้นตัวของ GDP ยังไม่กลับไประดับก่อน COVID-19

วันนี้คาด SET Index เคลื่อนไหวในกรอบ 1630 - 1650 จุด พอร์ตจำลองขายทำกำไร KTB(กำไร 7.1%) ไปลงทุน ASK แทน สำหรับหุ้น Top Pick เลือก ASK, BEM และ CBG

SUPPORT & RESISTANCE

แนวรับ 1,630 จุด

แนวต้าน 1,650 จุด

TOP PICKS

ASK FV@B 43.00

BEM FV@B 10.30

CBG FV@B 121.00

PORTFOLIO

IN: ➡

OUT: ➡

ASK +5%

KTB -5%

Stocks	Start Date	Weight	Return	Price Cost	Price Last	Fair Value
CBG	08 ก.ย.	10%	▼ -0.5%	100.50	100.00	121.00
BDMS	30 ส.ค.	10%	▲ 7.3%	27.50	29.50	32.75
CK	24 ส.ค.	5%	▲ 5.3%	20.90	22.00	25.00
PLNB	06 ก.ย.	5%	▲ 5.9%	6.75	7.15	9.70
BEM	25 ก.ย.	10%	▲ 5.2%	8.70	9.15	10.30
KTB	25 ก.ย.	5%	▲ 7.1%	15.50	16.60	18.00
M	16 ส.ค.	5%	▲ 6.4%	54.50	58.00	65.00
HMPRO	30 ส.ค.	10%	▲ 1.5%	13.70	13.90	17.20
CENTEL	10 ส.ค.	15%	▲ 10.8%	41.75	46.25	54.00
SCB	26 ส.ค.	15%	▲ 0.5%	111.00	111.50	140.00
CPK	30 ส.ค.	10%	▲ 1.9%	5.15	5.25	6.40

Technical Chart ค่าเงินบาท ติดแนวต้านสำคัญ



ที่มา: Bloomberg , ASPS

RESEARCH DIVISION

บริษัทหลักทรัพย์ เอเชีย พลัส

เกศศักดิ์ ทวีธีระธรรม

นักวิเคราะห์ปัจจัยพื้นฐานด้านตลาดทุน และทางเทคนิค

เลขทะเบียนนักวิเคราะห์: 004132

กราด เตียรณปราโมทย์

นักวิเคราะห์ปัจจัยพื้นฐานด้านหลักทรัพย์

เลขทะเบียนนักวิเคราะห์: 075365

ภวัต ภัทรภาพค์

นักวิเคราะห์ปัจจัยพื้นฐานด้านหลักทรัพย์

เลขทะเบียนนักวิเคราะห์: 117985

การขึ้นดอกเบี้ยของ ECB และ FED ในเดือนนี้ ท่าตลาดหุ้นผันผวนช่วงสั้น

วานนี้ ธนาคารกลางยุโรป (ECB) ได้มีมติปรับขึ้นดอกเบี้ยเงินฝากในตลาดเงินที่ 0.75% เป็น 1.25% ซึ่งเป็นการขึ้นดอกเบี้ยติดต่อกันเป็นครั้งที่สอง โดยแถลงการณ์ของ ECB ระบุว่า การปรับขึ้นดอกเบี้ยในครั้งนี้เป็นการเปลี่ยนผ่านนโยบายการเงินจากระดับที่ผ่อนคลายมากไปสู่ระดับที่จะทำให้แน่ใจได้ว่าอัตราเงินเฟ้อจะกลับคืนสู่เป้าหมายระยะกลางที่ 2% และแถลงว่าการขึ้นอัตราดอกเบี้ยจะเป็นไปอย่างต่อเนื่องในการประชุมครั้งต่อไป (27 ต.ค. 65) ประเด็นดังกล่าว ทำให้ตลาดเชื่อว่าภาวะเศรษฐกิจถดถอย (Technical Recession) ในยูโรโซนอาจเกิดขึ้นได้ เนื่องจากกำลังการใช้จ่ายของผู้บริโภคถูกกดดัน และธุรกิจต่างๆ กำลังประสบปัญหาในการส่งต่อต้นทุนการผลิตที่สูงขึ้น ขณะที่ GDP ของกลุ่มยูโรโซน 2Q65 +0.8%MoM เท่านั้น

ECB มีมติขึ้นดอกเบี้ย 0.75% ตามคาด

Time	Cur.	Imp.	Event	Actual	Forecast	Previous
Thursday, September 8, 2022						
08:15	EUR	★ ★ ★	Deposit Facility Rate (Sep)	0.75%	0.50%	0.00%
08:15	EUR	★ ★ ★	ECB Marginal Lending Facility	1.50%		0.75%
08:15	EUR	★ ★ ★	ECB Monetary Policy Statement			
08:15	EUR	★ ★ ☆	ECB Supervisory Board Member Fernandez-Bollo Speaks			
08:15	EUR	★ ★ ★	ECB Interest Rate Decision (Sep)	1.25%	1.25%	0.50%

ที่มา: Bloomberg, ฝ่ายวิจัย ASPS

ประเด็นถัดมา คือ การแถลงการณ์ของ Jerome Powell บนเวที Cato Institute Powell กล่าวว่า ซึ่งกล่าวว่า FED จะต้องเร่งดำเนินการขึ้นดอกเบี้ยเพื่อควบคุมเงินเฟ้อต่อไป โดยเนื้อหาการแถลงการณ์ของ Powell ไม่ต่างกับการขึ้นแถลงบนเวที Jackson Hole เมื่อสัปดาห์ก่อน ส่งผลให้ FED Watch tool มองว่าโอกาสที่ FED จะขึ้นดอกเบี้ย +0.75% ในการประชุมครั้งหน้าอยู่ที่ 84%

ประเด็นดังกล่าว กดดันหุ้นและสินทรัพย์เสี่ยงผันผวนในวานนี้ โดยตอนเริ่มเปิดตลาดฯ ทางด้านดัชนี S&P500 และ Nasdaq ได้ร่วงลงไปเกือบ 1% ทั้งคู่ อย่างไรก็ตามสุดท้ายมีแรงซื้อกลับทำให้ดัชนีดังกล่าว ปิดบวกเล็กน้อยราว 0.5-0.7%

CME Fed Watch Tool

MEETING PROBABILITIES								
MEETING DATE	275-300	300-325	325-350	350-375	375-400	400-425	425-450	450-475
9/21/2022	13.0%	87.0%	0.0%	0.0%				
11/2/2022	0.0%	0.0%	12.5%	84.2%	3.3%	0.0%	0.0%	0.0%
12/14/2022	0.0%	0.0%	0.0%	12.5%	84.0%	3.5%	0.0%	0.0%
2/1/2023	0.0%	0.0%	0.0%	8.7%	62.4%	27.9%	1.1%	0.0%
3/15/2023	0.0%	0.0%	0.0%	7.2%	52.9%	34.0%	5.8%	0.2%
5/3/2023	0.0%	0.0%	0.5%	10.5%	51.5%	31.9%	5.4%	0.2%
6/14/2023	0.0%	0.1%	2.4%	18.2%	47.8%	26.9%	4.4%	0.1%
7/26/2023	0.0%	0.6%	5.5%	24.1%	43.7%	22.5%	3.6%	0.1%

ที่มา: Bloomberg, ฝ่ายวิจัย ASPS

สรุป การปรับขึ้นอัตราดอกเบี้ยของยุโรป และความคาดหวังว่า FED จะปรับขึ้นดอกเบี้ยเชิงรุกต่อไป การเร่งตั้งสภาพคล่องออกจากระบบ อาจสร้างความกังวลเศรษฐกิจจะชะลอเร็วขึ้นได้ กดดันตลาดหุ้นสหรัฐ ยุโรปผันผวนช่วงสั้น แต่ตลาดหุ้นไทยยังมีความได้เปรียบจากการอยู่ในช่วงของการฟื้นตัวของเศรษฐกิจ โดยวันนี้มองกรอบการเคลื่อนไหวระดับ 1630-1650 จุด

มุมมองเทคนิค เงินบาทมีโอกาสกลับไปแข็งค่า หุน FLOW ต่างชาติไหลกลับอีกครั้ง

ประเด็นการขึ้นดอกเบี้ยเชิงรุกของ FED และ ECB ตลาดหุ้นได้ตอบรับสนองไประดับหนึ่งแล้วในช่วงที่ผ่านมา จึงทำให้ Dollar Index ที่แข็งค่ากว่า 14.5%ytd ไม่ได้แข็งค่าเพิ่มเติมอย่างมีนัยฯ เช่นเดียวกับค่าเงินบาทที่อ่อนค่าจนติดแนวต้านสำคัญแล้ว ซึ่งมีแนวโน้มกลับมาแข็งค่าในอนาคตอันใกล้ โดยมีความคิดเห็นเชิงเทคนิคที่สอดคล้อง ดังนี้

1. ราคาอยู่ในช่วงทดสอบแนวต้าน 37.00 บาท/USD
2. การปรับขึ้นรอบนี้คล้ายปี 2008/2015 ที่ RSI และ MACD ขึ้นมาในโซน Overbought ที่มีจะตามด้วยการชะลอการอ่อนค่า
3. หากทำพฤติกรรมซ้ำ ค่าเงินบาทจะเริ่มขึ้นจำกัดที่ 37.00 บาท/USD และมีโอกาสอ่อนค่ามาที่ 35.00 บาท/USD

Technical Chart ค่าเงินบาท



ที่มา: ASPS Research

สรุป Dollar Index มีโอกาสชะลอการแข็งค่า หนุนให้ค่าเงินบาทมีโอกาสกลับไปแข็งค่าในอนาคต บวกกับ มุมมองทางเทคนิคที่สนับสนุนว่าค่าเงินบาทควรจะแข็งค่าในระยะถัดไป ประเด็นดังกล่าว หนุนให้ Flow ต่างชาติมีโอกาสไหลเข้าหุ้นไทยเฉกเช่นในอดีตช่วงปลายเดือน ก.ค.65- กลาง ส.ค.65

BEM ยื่นข้อเสนอดีกว่า ITD GROUP โครงการรถไฟฟ้าสายสีส้มตะวันตก

วันที่ 7 ก.ย. ที่ผ่านมา รฟม. เปิดซองข้อเสนอซองที่ 3 (ซองราคา) โครงการรถไฟฟ้าสายสีส้มตะวันตก ผลปรากฏว่า BEM เสนอผลประโยชน์สุทธิหรือมูลค่าปัจจุบัน (NPV) ซึ่งเป็นเงินตอบแทนที่ผู้ยื่นข้อเสนอจะให้แก่ รฟม. หักลบด้วยจำนวนเงินสนับสนุนค่างานโยธาที่ผู้ยื่นข้อเสนอจะขอรับจากรฟม เท่ากับ -78,287.95 ล้านบาท สูงกว่า ITD Group ที่ยื่นผลประโยชน์สุทธิ -102,635.66 ล้านบาท แปลว่า BEM ยื่นข้อเสนอดีกว่า ITD Group เพราะขอรับเงินสนับสนุนค่างานโยธาจากรฟม. น้อยกว่า ITD Group สำหรับขั้นตอนต่อไป รฟม. และคณะกรรมการคัดเลือกฯ จะพิจารณาตรวจสอบความถูกต้องของข้อเสนอดังกล่าว รวมทั้งเปิดข้อเสนอซอง 4 (ข้อเสนอเพิ่มเติม) และทำการเจรจากับผู้ที่เสนอผลประโยชน์สูงสุด ก่อนประกาศผลอย่างเป็นทางการ และเซ็นสัญญากับผู้ชนะประมูลต่อไป โดยคาดหวังจะเกิดขึ้นภายในปีนี้ ถือเป็นผลบวกโดยตรงต่อ BEM ในฐานะผู้ชนะประมูล

ฝ่ายวิจัยประเมินผลบวกจากโครงการรถไฟฟ้าสายสีส้มจะเพิ่มมูลค่าพื้นฐานให้กับ BEM ได้อีก 1.70 บาท/หุ้น ทำให้ราคาเหมาะสมของ BEM เพิ่มจาก 10.30 บาท เป็น 12.00 บาท ขณะที่ CK ในฐานะผู้รับเหมาก่อสร้างหลัก คาดจะมี Backlog เพิ่มขึ้นอีกกว่า 8 หมื่นล้านบาท จากโครงการรถไฟฟ้าสายสีส้มตะวันตก ช่วยเติม Backlog ปัจจุบันที่มี 6.2 หมื่นล้านบาท และหากภายในปีนี้ CK สามารถเซ็นสัญญาก่อสร้างโรงไฟฟ้าหลวงพระบางซึ่งเป็นโครงการลงทุนของ CKP ได้อีกราว 8 หมื่นล้านบาท ก็จะทำให้ CK มี Backlog พุ่งทะยานเกิน 2.2 แสนล้านบาท สูงสุดนับตั้งแต่ก่อตั้งบริษัทมา ฝ่ายวิจัยแนะนำซื้อ BEM (FV@B 12.00) และ CK (FV@B 25.00)

ตลาดหุ้นน่าจะซบเซา FED ขึ้นดอกเบี้ยไปในระดับหนึ่งแล้ว และหุ้นฟื้นตามเศรษฐกิจ และหุ้นเติบโตราคาย่อตัวลงมาอีก

ตลอดระยะเวลาราว 3 สัปดาห์ ตั้งแต่ประธาน Fed ให้ความเห็นว่าจะขึ้นดอกเบี้ยเพื่อจะสกัดกั้นเงินเฟ้อแบบเต็มที่ในการประชุม Jackson Holl จนปัจจุบันวานนี้ในงาน Cato Institute ประธาน Fed ก็ยังยืนยันมุมมองเดิม

ฝ่ายวิจัยคาดว่าตลาดหุ้นน่าจะสะท้อนปัจจัยดังกล่าวไปมากแล้ว เพราะหากดูข้อมูลจาก Fed Watch Tool คาด Fed มีโอกาสขึ้นดอกเบี้ย ณ 21 ก.ย. 65 อีก 0.75% ปลายปีอยู่ที่ 4% เหมือนเดิม แต่ตลาดหุ้นกลับปรับตัวลงมาอีกแล้ว อาทิ Nasdaq -8.5%, DAX -5.8%, Hang Seng -5.4% ขณะที่ SET +0.24%

ผลตอบแทนตั้งแต่การประชุม Jackson Holl ถึง Cato Institute

Return (19 Aug - 8 Sep22)



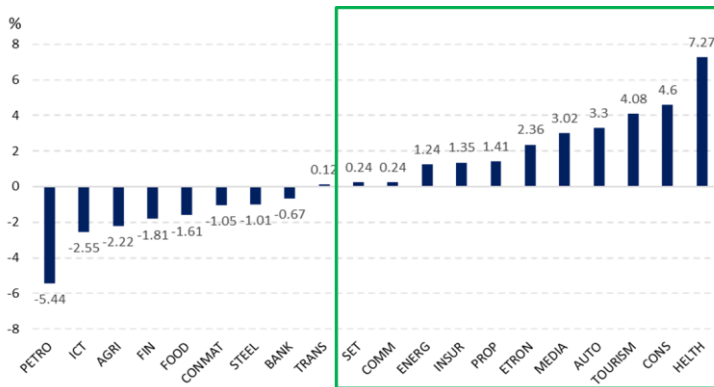
ที่มา: ASPS Research

นอกจากนี้ตลาดหุ้นไทย ยังมีโอกาส Outperform ตลาดหุ้นประเทศพัฒนาแล้วต่อได้ ทั้งแรงกดดันจากดอกเบี้ยที่ต่ำกว่า (ปัจจุบันดอกเบี้ยไทย 0.75% ยุโรป 1.25% สหรัฐ 2.5%) และการเร่งขึ้นในช่วงที่เหลือของปีช้ากว่า (ปลายปีตลาดคาดดอกเบี้ยไทย 1.25% ยุโรป 2% สหรัฐ 4%) ตามกลไกตลาดหุ้นไทยถูกกดดันให้ถูกซื้อขายบน PE ที่ลดลงน้อยกว่า

กลยุทธ์การลงทุนในช่วงนี้ แบ่งได้ออกเป็น 2 กลุ่ม

1. **หุ้นฟื้นตัวตามภาพรวมเศรษฐกิจในประเทศ** ซึ่งยังคง Outperform ได้ดี แนะนำ HMPRO, CKP ,PLANB ,CENTEL ,CK, BDMS

ผลตอบแทนราย Sector ตั้งแต่การประชุม Jackson Holl ถึง Cato Institute



ที่มา: ASPS Research

2. **หุ้นเติบโต ราคาย่อตัวลงมาอีก** มีโอกาสรีบาวนด์กลับได้ แนะนำ KCE, HANA, MINT %, CBG, MTC, TIDLOR

20 หุ้นใน SET100 ปรับฐานแรงสุด ตั้งแต่การประชุม Jackson Holl ถึง Cato Institute

Stock	Return (19 Aug -8 Sep 22)	Stock	Return (19 Aug -8 Sep 22)
STGT	-15.29	SAWAD	-6.67
KCE	-15.09	MTC	-6.63
HANA	-13.9	IVL	-6.18
DOHOME	-12.73	SCGP	-5.98
PSL	-11.8	TIDLOR	-5.74
MINT	-10.45	RBF	-5.56
BLA	-8.39	SPRC	-5.47
CBG	-8.26	SPALI	-5.42
IRPC	-7.43	PTTGC	-5.26
STA	-6.7	ORI	-5.24

ที่มา: ASPS Research

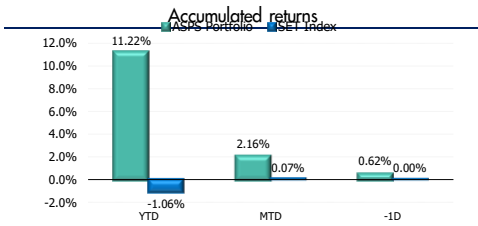
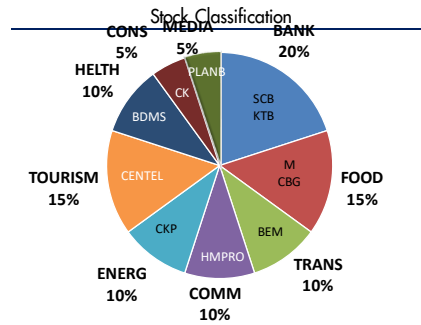
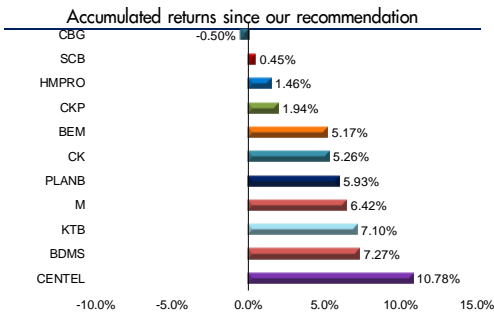
สำหรับกลยุทธ์การลงทุนวันนี้ คาด SET เคลื่อนไหวในกรอบ 1630 -1650 จุด แนะนำ CBG, BEM และ ASK เป็น Toppick

หุ้นที่แนะนำใน Market Talk

Stocks	Start Date	Weight	Accumulated Return	Price Avg. Cost	Price Last	Fair Value	Dividend Yield	Downside STOP	Cut Loss/ Stop Profit	Strategist Comment
CBG	08 ก.ย.	10%	-0.50%	100.50	100.00	121.00	1.87	5.3%	95.00	คาดกำไร 2565 ที่ 2.9 พันล้านบาท (-0.2% YoY) โดยจกสินค้าโตได้ในปี 2566 เป็น 3.6 พันล้านบาท (+24.1% YoY) หรือจะโตเฉลี่ย 11%
BDMS	30 ส.ค.	10%	7.27%	27.50	29.50	32.75	1.27	5.4%	28.00	คาดแนวโน้มกำไรงวด 3Q65 จะเติบโตได้ถึง YoY และ QoQ ซึ่งเข้าสู่ High Season ของกลุ่มฯ
CK	24 ส.ค.	5%	5.26%	20.90	22.00	25.00	1.82	11.7%	19.70	เชื่อว่ากำไร 2H65 จะโตเร็วกว่า 1H65 มาก ซึ่งชี้ชัดจากส่วนแบ่งกำไรบริษัท ลูกทั้ง CKP และ BEM ที่เพิ่มขึ้น
PLANB	06 ก.ย.	5%	5.93%	6.75	7.15	9.70	1.65	3.6%	6.90	ฝ่ายวิจัยยังคงชื่นชอบ และเลือก CRC เป็น Top pick ของกลุ่มค่าปีถัดไป เนื่องจากแนวโน้มกำไรในช่วง 2H65 จะดีกว่าช่วง 1H65 ตามการผ่อนคลายกิจกรรมทางเศรษฐกิจอย่างต่อเนื่อง
BEM	25 ก.ค.	10%	5.17%	8.70	9.15	10.30	1.09	7.0%	8.55	แนวโน้มอุปสงค์การขนส่งสินค้าต่อเนื่องจาก Traffic ที่น่าจะรักษา Momentum ให้ดีต่อเนื่อง ตามการเปิดประเทศและการบริโภคที่ทยอยฟื้นตัวแตกต่างกัน
KTB	25 ก.ค.	5%	7.10%	15.50	16.60	18.00	4.42	1.8%	16.30	แนวโน้มกำไรสุทธิ 2565 ขยายตัว 36% YoY เด่นสุดในกลุ่มฯ (กลุ่มฯ +9% YoY) หนุนด้วยรายได้ดอกเบี้ยสุทธิ ตามการขยายตัวของสินเชื่อในช่วงที่เหนือขอลง
M	16 ส.ค.	5%	6.42%	54.50	58.00	65.00	1.90	2.2%	56.75	แนวโน้มกำไรที่ฟื้นตัว YoY ต่อเนื่องตลอดตั้งแต่ 2H65 ตามการ Recovery ประเทศ สะท้อนจากยอดขาย 2Q65 ทะยานสู่ 90% ของ Pre-COVID
HMPRO	30 ส.ค.	10%	1.46%	13.70	13.90	17.20	2.81	6.9%	13.00	คาดว่าแนวโน้มกำไรได้ผ่านพ้นจุดต่ำสุดในงวด 2Q65 ไปแล้ว ซึ่งคาดว่าจะเห็นแนวโน้มกำไรเติบโต YoY และ QoQ ในช่วง 2H65
CENDEL	10 ส.ค.	15%	10.78%	41.75	46.25	54.00	0.00	3.9%	44.50	ภาพรวมเมื่อประมาณการมี 2565 ที่ราคาหุ้น 600 ล้านบาท Downside จากดี และดี 2566 ฟื้น Turn Around เป็นกำไร 528 ล้านบาท คิดเป็น 32% ของกำไรปกติ 2562
SCB	26 ส.ค.	15%	0.45%	111.00	111.50	140.00	4.04	6.2%	105.00	แนะนำ ชื่อ ราคาหุ้นถือว่า Laggard กลุ่มฯ กระทบกับแนวโน้มการฟื้นตัวของเศรษฐกิจไทย ทำให้ราคาหุ้นลื่น Outperform กลุ่มฯ พร้อมคาด Div Yield รว 4% ต่อปี
CKP	30 ส.ค.	10%	1.94%	5.15	5.25	6.40	1.14	7.1%	4.90	กำไรในงวด 3Q65 คาดผลการดำเนินงานน่าจะดีขึ้นหลังส่งมอบโครงการของมี 2565 โดย CKP ประกาศความพร้อมจ่ายของโรงไฟฟ้าจัน 2 ในงวด 3Q65 ฟื้นขึ้นมาอยู่ที่ 555 จาก 391 ใกล้เคียงช่วง

รวมหุ้น TPIPL และ BRI ออกจากพอร์ตแล้วลงทุนใน CBG แทน 10%

ปรับน้ำหนักกำไร KTB แล้วลงทุนใน ASK แทนในสัดส่วนที่เท่ากัน



ที่มา: สายงานวิจัย บล. เอเชีย พลัส

ANTI-CORRUPTION PROGRESS INDICATOR

คำอธิบายผลการประเมินแต่ละระดับ

ระดับที่ 1 มีนโยบาย (Committed)

มีคำมั่นหรือมติคณะกรรมการในเรื่องการดำเนินธุรกิจที่จะไม่มีส่วนเกี่ยวข้องกับการทุจริตและการดูแลให้บริษัทปฏิบัติตามกฎหมายที่เกี่ยวข้อง

ระดับที่ 2 ประกาศเจตนารมณ์ (Declared)

มีการประกาศเจตนารมณ์เข้าเป็นแนวร่วมปฏิบัติของภาคเอกชนไทยในการต่อต้านการทุจริต (CAC) หรือโครงการต่อต้านทุจริตที่กำหนดให้องค์กรต้องมีกระบวนการในทำนองเดียวกัน

ระดับที่ 3 มีมาตรการป้องกัน (Established)

มีมาตรการป้องกัน การประเมินความเสี่ยง การสื่อสารและฝึกอบรมแก่พนักงาน รวมทั้งการดูแลให้มีการดำเนินการและการทบทวนความเหมาะสมของมาตรการอย่างสม่ำเสมอ

ระดับที่ 4 ได้รับการรับรอง (Certified)

มีการสอบทานจากคณะกรรมการตรวจสอบหรือผู้สอบบัญชีที่สำนักงาน ก.ล.ต. ให้ความเห็นชอบ และได้รับการรับรองหรือผ่านการตรวจสอบเพื่อให้ความเชื่อมั่นอย่างเป็นอิสระจากหน่วยงานภายนอก (เช่น CAC)

ระดับที่ 5 ขยายผลสู่ผู้ที่เกี่ยวข้อง (Extended)

มีการขยายผลการดำเนินนโยบายต่อต้านการทุจริตสู่ผู้ที่เกี่ยวข้องในห่วงโซ่อุปทาน และการเปิดเผยข้อมูลเกี่ยวกับกรณีทุจริตที่เกิดขึ้นเปิดเผยบ้างแต่ไม่มีนโยบายที่ชัดเจน

ไม่เปิดเผยหรือไม่มีนโยบาย

CG SCORE: การจัดอันดับบรรษัทภิบาล

คำอธิบายผลการประเมินแต่ละระดับ

ระดับคะแนน 5 (90-100) : ดีเลิศ



ระดับคะแนน 4 (80-89) : ดีมาก



ระดับคะแนน 3 (70-79) : ดี



NR. : ไม่ปรากฏชื่อในรายงาน CGR

"Disclaimer: การเปิดเผย (ก) ผลสำรวจในเรื่องการกำกับดูแลกิจการ (Corporate Governance Report) ที่จัดทำโดยสมาคมส่งเสริมสถาบันกรรมการบริษัทไทย (IOD) และ (ข) ผลการประเมินดัชนีชี้วัดความดีความชอบในการป้องกันการมีส่วนเกี่ยวข้องกับการทุจริตคอร์รัปชัน (Anti-Corruption Progress Indicators) ที่จัดทำโดยสถาบันที่เกี่ยวข้อง ซึ่งมีการเปิดเผยโดยสำนักงานคณะกรรมการกำกับหลักทรัพย์และตลาดหลักทรัพย์นี้ เป็นการสำรวจและประเมินโดยสมาคมหรือสถาบันที่เกี่ยวข้องจากข้อมูลที่ได้รับจากบริษัทจดทะเบียนตามที่บริษัทจดทะเบียนได้ระบุใน (ก) แบบแสดงข้อมูลตามหลักเกณฑ์ Corporate Governance Report of Thai Listed Companies (CGR) ประจำปี และ (ข) แบบแสดงข้อมูลเพื่อการประเมิน Anti-Corruption ซึ่งได้อ้างอิงข้อมูลจากแบบแสดงรายการข้อมูลประจำปี (แบบ 56-1) รายงานประจำปี (แบบ 56-2) หรือในเอกสารหรือรายงานอื่นที่เกี่ยวข้องของบริษัทจดทะเบียนนั้น แล้วแต่กรณี โดยเป็นการสำรวจและประเมินจากข้อมูลของบริษัทจดทะเบียนที่มีการเปิดเผยต่อสาธารณะ และเป็นข้อมูลที่ผู้ลงทุนทั่วไปสามารถเข้าถึงได้ และเป็นการดำเนินการตามนโยบายของสำนักงานคณะกรรมการกำกับหลักทรัพย์และตลาดหลักทรัพย์

ทั้งนี้ ผลการสำรวจหรือผลการประเมินดังกล่าวเป็นการนำเสนอในมุมมองของ IOD หรือสถาบันที่เกี่ยวข้องซึ่งเป็นบุคคลภายนอก โดยมีได้เป็นการประเมินการปฏิบัติของบริษัทจดทะเบียนในตลาดหลักทรัพย์แห่งประเทศไทย และมีได้ใช้ข้อมูลภายในเพื่อการประเมินแต่อย่างใด

เนื่องจากผลสำรวจหรือผลการประเมินดังกล่าวเป็นเพียงผลสำรวจหรือผลการประเมิน ณ วันที่ปรากฏในผลสำรวจหรือผลการประเมินเท่านั้น ดังนั้น ผลสำรวจหรือผลการประเมินจึงอาจเปลี่ยนแปลงได้ภายหลังวันดังกล่าว หรือเมื่อข้อมูลที่เกี่ยวข้องมีการเปลี่ยนแปลง ทั้งนี้ บริษัทหลักทรัพย์ [ม] มิได้ยืนยัน ตรวจสอบ หรือรับรองความถูกต้องครบถ้วนของผลสำรวจหรือผลการประเมินดังกล่าวแต่อย่างใด"

CG SCORE: การจัดอันดับบริษัทกษา



AAV	AUCT	BRR	CPF	EPG	HANA	KKP	METCO	NYT	PR9	S	SE-ED	SST	THANI	TQM	U
ADVANC	AWC	BTS	CPI	ETC	HARN	KSL	MFEC	OISHI	PREB	S&J	SELIC	STA	THCOM	TRC	UAC
AF	AYUD	BTW	CPN	FPI	HMPRO	KTB	MINT	OR	PRG	SAAM	SENA	STEC	THG	TRU	UBIS
AH	BAFS	BWG	CRC	FPT	ICC	KTC	MANO	ORI	PRM	SABINA	SENAJ	STI	THIP	TRUE	UV
AIRA	BANPU	CENTEL	CSS	FSMART	ICHI	LALIN	MOONG	OSP	PROUD	SAMART	SHR	SUN	THRE	TSC	VGI
AKP	BAY	CFRESH	DDD	GBX	III	LANNA	MSC	OTO	PSH	SAMTEL	SIRI	SUSCO	THREL	TSR	VIH
AKR	BBL	CHEWA	DELTA	GC	ILINK	LH	MST	PAP	PSL	SAT	SIS	SUTHA	TIPI	TSTE	WACOAL
ALT	BCP	CHO	DEMCO	GCAP	ILM	LHFG	MTC	PCSGH	PTG	SC	SITHAI	SVI	TIPCO	TSTH	WAVE
AMA	BCPG	CIMBT	DRT	GFPT	INTUCH	LIT	MVP	PDG	PTT	SCB	SMK	SYMC	TISCO	TTA	WHA
AMATA	BDMS	CK	DTAC	GGC	IP	LPN	NCL	PDJ	PTTEP	SCC	SMPC	SYNTEC	TK	TTB	WHAUP
AMATAV	BEM	CKP	DUSIT	GLAND	IRPC	MACO	NEP	PG	PTTGC	SCCC	SNC	TACC	TKT	TTCL	WICE
ANAN	BGC	CM	EA	GLOBAL	ITEL	MAJOR	NER	PHOL	PYLON	SCG	SONIC	TASCO	TMT	TTW	WINNER
AOT	BGRIM	CNT	EASTW	GPI	IVL	MAKRO	NKI	PLANB	Q-CON	SCGP	SPALI	TCAP	TNDT	TU	ZEN
AP	BIZ	COM7	ECF	GPSC	JWD	MALEE	NOBLE	PLANET	QH	SCM	SPI	TEAMG	TNITY	TVDH	
ARIP	BKI	COMAN	ECL	GRAMMY	K	MBK	NSI	PLAT	QTC	SDC	SPRC	TFMAMA	TOA	TVI	
ARROW	BOL	COTTO	EE	GULF	KBANK	MC	NVD	PORT	RATCH	SEAFCO	SPVI	TGH	TOP	TVO	
ASP	BPP	CPALL	EGCO	GUNKUL	KCE	MCOT	NWR	PPS	RS	SEAOIL	SSSC	THANA	TPBI	TWPC	



2S	APCS	BEYOND	CMC	ESSO	HTC	JMART	LHK	NBC	PMTA	RT	SGF	SRICHA	TIGER	TRT	WP
7UP	APURE	BFIT	COLOR	ESTAR	HYDRO	JMT	LOXLEY	NCAP	PPP	RWI	SIAM	SSC	TITLE	TSE	XO
ABICO	AQUA	BJC	CPL	ETE	ICN	KBS	LRH	NCH	PPPM	S11	SINGER	SSF	TKN	TVT	XPG
ABM	ASAP	BJCHI	CPW	FE	IFS	KCAR	LST	NETBAY	PRIME	SA	SKE	STANLY	TKS	TWP	YUASA
ACE	ASEFA	BLA	CRD	FLOYD	IMH	KEX	M	NEX	PRIN	SAK	SKN	STGT	TM	UEC	
ACG	ASIA	BR	CSC	FN	IND	KGI	MATCH	NINE	PRINC	SALEE	SKR	STOWER	TMC	UMI	
ADB	ASIAN	BROOK	CSP	FNS	INET	KIAT	MBAX	NRF	PSG	SAMCO	SKY	STPI	TMD	UOBKH	
AEONTS	ASIMAR	CBG	CWT	FORTH	INSET	KISS	MEGA	NTV	PSTC	SANKO	SLP	SUC	TMI	UP	
AGE	ASK	CEN	DCC	FSS	INSURE	KOOL	META	OCC	PT	SAPPE	SMIT	SWC	TMLL	UPF	
AHC	ASN	CGH	DCON	FTE	IRC	KTIS	MFC	OGC	PTECH	SAWAD	SMT	SYNEX	TNL	UPOIC	
AIT	ATP30	CHARAN	DHOUSE	FVC	IRCP	KUMWEL	MGT	PATO	QLT	SCI	SNP	TAE	TNP	UTP	
ALL	B	CHAYO	DOD	GEL	IT	KUN	MICRO	PB	RBF	SCN	SO	TAKUNI	TOG	VCOM	
ALLA	BA	CHG	DOHOME	GENCO	ITD	KWC	MILL	PICO	RCL	SCP	SORKON	TCC	TPA	VL	
ALUCON	BAM	CHOTI	DV8	GJS	J	KWM	MITSIB	PIMO	RICHY	SE	SPA	TCMC	TPAC	VPO	
AMANAH	BC	CHOW	EASON	GYT	JAS	L&E	MK	PJW	RML	SFLEX	SPC	TEAM	TPCS	VRANDA	
AMARIN	BCH	CI	EFORL	HEMP	JCK	LDC	MODERN	PL	ROUNA	SFP	SPCG	TFG	TPS	WGE	
APCO	BEC	CIG	ERW	HPT	JCKH	LEO	MTI	PM	RPC	SFT	SR	TFI	TRITN	WIK	



A	AS	BROCK	CMAN	EP	HUMAN	KASET	M-CHAI	NNCL	PRAKIT	SGP	SQ	TNH	TTI	WIN	
AI	AU	BSBM	CMO	F&D	IHL	KCM	MCS	NOVA	PRAPAT	SICT	SSP	TNR	TYCN	WORK	
AIE	B52	BSM	CMR	FMT	IIG	KK	NDX	PRECHA	SIMAT	STAR	STARK	TOPP	UKEM	WPH	
AJ	BEAUTY	BTNC	CPT	GIFT	INGRS	KKC	MJD	NUSA	PTL	SISB	STC	TPCH	UMS	YGG	
ALPHAX	BGT	BYD	CRANE	GLOCON	INOX	KWI	MORE	PAF	RJH	SK	SUPER	TPJPL	UNIQU	ZIGA	
AMC	BH	CAZ	CSR	GREEN	JAK	KYE	MUD	PF	RP	SMART	SVOA	TPJPP	UPA		
APP	BIG	CCP	D	GSC	JR	LEE	NC	PK	RPH	SOLAR	TC	TPLAS	UREKA		
AO	BLAND	CGD	EKH	GTB	JTS	LPH	NDR	PLE	RSP	SPACK	TCCC	TPOLY	VIBHA		
ARIN	BM	CITY	EMC	HTECH	JUBILE	MATI	NFC	PPM	SABUY	SPG	THMUI	TQR	W		

Anti-corruption Progress Indicator

ได้รับการรับรอง

2S	AYUD	BSBM	CPN	FPI	HENG	KBS	MATCH	NOBLE	PM	QH	SE-ED	SSF	THANI	TPCS	UOBKH
7UP	B	BTS	CRC	FPT	HMPRO	KCAR	MBAX	NOK	PPP	QLT	SELIC	SSP	THCOM	TPP	UPF
ADVANC	BAFS	BWG	CSC	FSMART	HTC	KCE	MBK	NSI	PPPM	QTC	SENA	SSSC	THIP	TRU	UV
AF	BAM	CEN	DCC	FSS	ICC	KGI	MC	NWR	PPS	RATCH	SGP	SST	THRE	TRUE	VGI
AI	BANPU	CENTEL	DELTA	FTE	ICHI	KKP	MCOT	OCC	PR9	RML	SINGER	STA	THREL	TSC	VIH
AIE	BAY	CFRESH	DEMCO	GBX	IFS	KSL	META	OGC	PREB	RWI	SIRI	STGT	TIDLOR	TSTE	WACOAL
AIRA	BBL	CGH	DIMET	GC	III	KTB	MFC	ORI	PRG	S&J	SITHAI	STOWER	TIPCO	TSTH	WHA
AJ	BCH	CHEWA	DRT	GCAP	ILINK	KTC	MFEC	PAP	PRINC	SAAM	SKR	SUSCO	TISCO	TTA	WHAUP
AKP	BCP	CHOTI	DTAC	GEL	INET	KWI	MILL	PATO	PRM	SABINA	SMIT	SVI	TKS	TTB	WICE
AMA	BCPG	CHOW	DUSIT	GFPT	INSURE	L&E	MINT	PB	PROS	SAPPE	SMK	SYMC	TKT	TTCL	WIK
AMANAH	BE8	CIG	EA	GGC	INTUCH	LANNA	MONO	PCSGH	PSH	SAT	SMPC	SYNTEC	TMILL	TU	XO
AMATA	BEC	CIMBT	EASTW	GJS	IRC	LH	MOONG	PDG	PSL	SC	SNC	TAE	TMT	TVDH	YUASA
AMATAV	BEYOND	CM	EGCO	GPI	IRPC	LHFG	MSC	PDJ	PSTC	SCB	SNP	TAKUNI	TNITY	TVI	ZEN
AP	BGC	CMC	EP	GPSC	ITEL	LHK	MST	PG	PT	SCC	SORKON	TASCO	TNL	TVO	ZIGA
APCS	BGRIM	COM7	EPG	GSTEEL	IVL	MTC	PHOL	PTG	SCCC	SPACK	SPACK	TCAP	TNP	TWPC	
AS	BKI	COTTO	ERW	GULF	JKN	LRH	MTI	PK	PTT	SCG	SPALI	TCMC	TNR	U	
ASIAN	BLA	CPALL	ESTAR	GUNKUL	JR	M	NBC	PL	PTTEP	SCGP	SPC	TFG	TOG	UBE	
ASK	BPP	CPF	ETE	HANA	K	MAJOR	NEP	PLANB	PTTGC	SCM	SPI	TFI	TOP	UBIS	
ASP	BROOK	CPI	FE	HARN	KASET	MAKRO	NINE	PLANET	PYLON	SCN	SPRC	TFMAMA	TOPP	UEC	
AWC	BRR	CPL	FNS	HEMP	KBANK	MALEE	NKI	PLAT	Q-CON	SEAOIL	SRICHA	TGH	TPA	UKEM	

ประกาศเจตนา

AH	B52	CPW	ECF	FLOYD	J	KEX	NCAP	OR	SAK	SUPER	TMI	VARO			
ALT	CH	DDD	EKH	GLOBAL	JMART	KUMWEL	NOVA	PIMO	SIS	SVT	TQM	VIBHA			
APCO	CI	DHOUSE	ETC	ILM	JMT	LDC	NRF	PLE	SSS	TKN	TRT	W			
ASW	CPR	DOHOME	EVER	INOX	JTS	MEGA	NUSA	RS	STECH	TMD	TSI	WIN			