

USD อ่อน...บาทแข็ง... FLOW เข้าต่อ

ตัวเลขเงินเฟ้อเดือน ส.ค.65 ของสหรัฐฯ ที่จะประกาศวันนี้ถูกคาดว่าจะอยู่ที่ 8.1% YoY ซึ่งเป็นอัตราที่ลดลงและสร้างความเชื่อให้กับนักลงทุนว่า เงินเฟ้อได้ผ่านจุดสูงสุดไปแล้ว นำมาซึ่งความคาดหวังว่าการปรับขึ้นดอกเบี้ยในอัตรา 0.75% ของ Fed น่าจะเกิดขึ้นในการประชุมรอบ ก.ย.65 เป็นครั้งสุดท้าย หลังจากนั้นน่าจะปรับขึ้นในอัตรา 0.5% และ 0.25% ตามลำดับ ความคาดหวังดังกล่าวทำให้ตลาดหุ้นตอบสนองเชิงบวก ค่าเงิน USD อ่อนค่าลง ซึ่งทำให้ตลาดหุ้นบ้านเราได้รับอานิสงส์ จาก Fund Flow ที่ไหลเข้า อย่างไรก็ตามยังต้องติดตามการประกาศตัวเลขดังกล่าวใกล้ชิด เพราะหากไม่เป็นอย่างที่หวังก็อาจสร้างแรงกดดันต่อ SET Index ได้ ส่วน Investment Theme ช่วงนี้ให้นำหนักกับหุ้นที่ได้ประโยชน์จากการฟื้นตัวของการบริโภคภายในประเทศ ตามภาวะเศรษฐกิจ และมาตรการกระตุ้น

SET Index น่าจะขึ้นไปทดสอบ 1670 จุด อีกครั้ง วันนี้คาดเคลื่อนไหวกรอบ 1670 +/- 10 จุด พอร์ตจำลองวันนี้ไม่มีการเปลี่ยนแปลงหุ้น สำหรับหุ้น Top Pick เลือก CBG, HMPRO และ PLANB

SUPPORT & RESISTANCE

แนวรับ 1,660 จุด
แนวต้าน 1,670/1,680 จุด

TOP PICKS

CBG FV@B 121.00
HMPRO FV@B 17.20
PLANB FV@B 9.70

PORTFOLIO

IN: ➡ OUT: ➡

Stocks	Start Date	Weight	Return	Price Cost	Fair Last Value
CBG	08 ก.ย.	10%	▼ -0.7%	100.50	99.75 121.00
BDMS	30 ส.ค.	10%	▲ 9.1%	27.50	30.00 32.75
CK	24 ส.ค.	5%	▲ 3.8%	20.90	21.70 25.00
PLANB	06 ก.ย.	5%	▲ 7.4%	6.75	7.25 9.70
BEM	25 ก.ย.	10%	▲ 5.5%	8.68	9.15 12.00
ASK	09 ก.ย.	5%	▲ 1.4%	35.25	35.75 43.00
M	16 ส.ค.	5%	▲ 8.7%	54.50	59.25 65.00
HMPRO	30 ส.ค.	10%	▲ 4.4%	13.70	14.30 17.20
CENTEL	10 ส.ค.	15%	▲ 12.5%	42.00	47.25 54.00
SCB	26 ส.ค.	15%	▲ 1.1%	110.33	111.50 140.00
CKP	30 ส.ค.	10%	▲ 1.0%	5.15	5.20 6.40

10 หุ้น Deep Value ราคาดี Laggard แต่แนวโน้มการเติบโตเด่น

Company	Sector	Last Price (9/09/2022)	FairValue	Upside	PER 22F	Div Yield 22F (%)	Return YTD < 0	COVID-19 Return < 0	EPS Growth 23F	
HMPRO	COMM	14.00	17.20	22.9%	28.7	2.79	-3%	-13%	12%	
SCC	CONMAT	354.00	460.00	29.9%	10.7	4.52	-8%	-10%	13%	
STEC	CONS	12.40	14.50	16.9%	20.5	2.02	-16%	-13%	37%	
GPSC	ENERG	69.25	82.50	19.1%	41.5	2.17	-22%	-19%	27%	
RATCH	ENERG	43.00	54.00	25.6%	12.2	4.65	-4%	-37%	14%	
TIDLOR	FIN	28.75	42.00	46.1%	18.4	1.08	-21%	-21%	25%	
AEONTS	FIN	172.50	250.00	44.9%	10.2	3.19	-8%	-10%	13%	
ADVANC	ICT	192.50	236.00	22.6%	22.1	3.99	-16%	-10%	4%	
PLANB	MEDIA	7.10	9.70	36.6%	36.0	1.67	-7%	-7%	18%	
MAJOR	MEDIA	19.20	22.00	14.6%	26.4	3.91	-4%	-24%	57%	
As of 9 Sep 22							SET	0%	5%	4%

ที่มา: SET, ASPS Research

RESEARCH DIVISION

บริษัทหลักทรัพย์ เอเชีย พลัส

เกิดศักดิ์ ทวีธีระธรรม

นักวิเคราะห์ปัจจัยพื้นฐานด้านตลาดทุน และทางเทคนิค

เลขทะเบียนนักวิเคราะห์: 004132

กราด เตียรณปราโมทย์

นักวิเคราะห์ปัจจัยพื้นฐานด้านหลักทรัพย์

เลขทะเบียนนักวิเคราะห์: 075365

ภวัต ภัทรภาพค์

นักวิเคราะห์ปัจจัยพื้นฐานด้านหลักทรัพย์

เลขทะเบียนนักวิเคราะห์: 117985

เงินเพื่อสหรัฐฯที่มีโอกาสชะลอลง หนุนตลาดหุ้นขึ้นต่อเนื่อง

ตลาดหุ้นส่วนใหญ่วานนี้ปิดตัวในแดนบวก อาทิ สหรัฐฯ +0.7%-1.3% ขณะที่เข้านี้ตลาดหุ้นเอเชียอย่างเปิดบวกราว 0.5%-2% และเป็นการบวกติดต่อกันมากกว่า 4 วันทำการ บนความคาดหวังว่าตัวเลขเงินเฟ้อของสหรัฐฯเดือน ส.ค. 65 ที่จะประกาศวันนี้มีโอกาสชะลอตัวลง โดย Consensus คาดลดลงราว -0.1%MoM และคาดว่าจะเพิ่มขึ้น 8.1%YoY (จะรู้ผลลัพธ์ในวันนี้เวลา 19.30 น. ตามเวลาประเทศไทย) ถือเป็นอัตราเงินเฟ้อที่ชะลอลงเมื่อเทียบกับเดือน ก.ค. ที่ 8.5YoY เป็นผลจากราคาพลังงานที่ปรับตัวลงในช่วง 2-3 เดือนที่ผ่านมา ความคาดหวังดังกล่าวช่วยลดแรงกดดันในการเร่งปรับขึ้นอัตราดอกเบี้ยของธนาคารกลางสหรัฐฯ (FED)

ผลตอบแทนตลาดหุ้นวานนี้

Index	Last	High	Low	Chg.	Chg. %	Time
America						
USA Dow Jones	32,381.34	32,504.04	32,159.49	+229.63	+0.71%	17:48:56
USA S&P 500	4,110.41	4,119.28	4,083.67	+43.05	+1.06%	17:48:56
USA Nasdaq	12,266.41	12,270.19	12,169.28	+154.10	+1.27%	17:15:59
USA Small Cap 2000	1,902.51	1,904.81	1,889.80	+19.66	+1.04%	01:00:00
Europe						
GER DAX	13,402.27	13,441.54	13,165.78	+314.06	+2.40%	11:55:00
UK FTSE 100	7,473.03	7,483.00	7,351.07	+121.96	+1.66%	11:35:00
FR CAC 40	6,333.59	6,352.45	6,224.51	+121.26	+1.95%	12:05:02
EUR Euro Stoxx 50	3,646.51	3,657.23	3,579.18	+76.47	+2.14%	11:34:50

ที่มา: Bloomberg, ฝ่ายวิจัย ASPS

คาดการณ์อัตราเงินเฟ้อสหรัฐฯเดือน ส.ค.65

Date	Country	Economic index	Month	Actual	Consensus	Older
13 Sep 65	USA	CPI MoM	Aug	-	-0.1%	0.0%
13 Sep 65	USA	CPI YoY	Aug	-	8.1%	8.5%

ที่มา: Bloomberg, ฝ่ายวิจัย ASPS

ในมุมมองของ FED Watch Tool จะเห็นได้ว่า โอกาสที่ FED จะขึ้นดอกเบี้ย 0.75% ในการประชุมครั้งถัดไป สูงถึง 90% อย่างไรก็ตามดอกเบี้ยสิ้นปีนี้คาดว่าจะอยู่ที่ 4% เท่านั้น (ซึ่งหมายความว่า การประชุมเดือน พ.ย.-ธ.ค. คาดขึ้นดอกเบี้ยรวมกันราว 0.75%)

FED Watch Tool

MEETING PROBABILITIES								
MEETING DATE	275-300	300-325	325-350	350-375	375-400	400-425	425-450	450-475
9/21/2022	10.0%	90.0%	0.0%	0.0%				
11/2/2022	0.0%	0.0%	8.8%	80.5%	10.7%	0.0%	0.0%	0.0%
12/14/2022	0.0%	0.0%	0.0%	7.7%	71.8%	19.2%	1.3%	0.0%
2/1/2023	0.0%	0.0%	0.0%	5.2%	51.1%	36.2%	7.1%	0.4%
3/15/2023	0.0%	0.0%	0.0%	4.3%	43.0%	38.8%	12.2%	1.6%
5/3/2023	0.0%	0.0%	0.3%	7.2%	42.7%	36.9%	11.4%	1.5%
6/14/2023	0.0%	0.1%	1.8%	15.1%	41.4%	31.2%	9.2%	1.2%
7/26/2023	0.0%	0.5%	4.8%	21.0%	39.1%	26.3%	7.4%	0.9%

ที่มา: Bloomberg, ฝ่ายวิจัย ASPS

ขณะที่อีกมุมหนึ่ง หากพิจารณาอัตราเงินเฟ้อเดือน ส.ค.65 แต่ละประเทศจะเห็นได้ว่า โชนยุโรปยังมีอัตราเงินเฟ้อในอัตราเร่งตัวต่อ อาทิ Eurozone Italy Germany จากประเด็นการคว่ำบาตรรัสเซีย และราคาก๊าซที่ปรับตัวสูงขึ้น หลังรัสเซียไม่ส่งก๊าซธรรมชาติมาให้ตามกำหนด ซึ่งเปิดความเสี่ยงว่าอาจทำให้อัตราเงินเฟ้อสหรัฐฯเดือน ส.ค.65 ไม่ลดลงอย่างที่คาดได้ ถือเป็นประเด็นที่ต้องติดตาม ขณะที่ประเทศแถบเอเชียมีแนวโน้มที่ต่ำกว่า โดยอัตราเงินเฟ้อเดือน ส.ค.65 หลายประเทศปรับตัวลง MoM อาทิ Indonesia Philippines Taiwan China ซึ่งไม่ได้รับผลกระทบเชิงเศรษฐกิจมากเท่าสหรัฐฯ-ยุโรป ดังรูปด้านล่าง

อัตราเงินเฟ้อแต่ละประเทศ ในเดือน ส.ค.65

Country	CPI %YoY	
	Jul	Aug
United Kingdom	10.10	-
Eurozone	8.90	9.10
United States	8.50	-
Italy	7.90	8.40
Thailand	7.61	-
Germany	7.50	7.90
Singapore	7.00	-
Indonesia	6.71	4.69
Philippines	6.40	6.30
South Korea	4.70	5.70
Malaysia	4.40	-
Taiwan	3.36	2.66
China	2.70	2.50
Japan	2.60	-

ที่มา: Bloomberg, ฝ่ายวิจัย ASPS

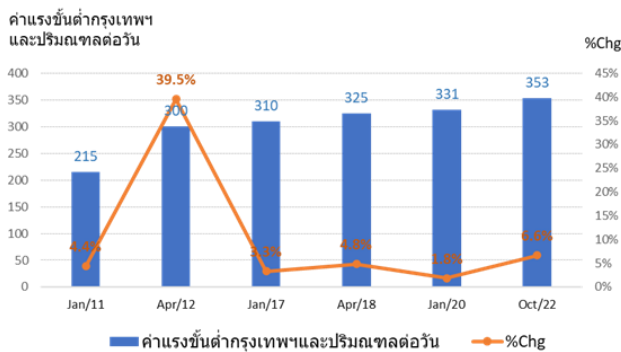
สรุป แม้อัตราเงินเฟ้อสหรัฐฯเดือน ส.ค.65 มีแนวโน้มทรงตัวระดับสูง อย่างไรก็ตามฝ่ายวิจัยคาดว่าไม่น่าจะทำจุดสูงสุดใหม่ ส่งผลให้ FED มีโอกาสใช้นโยบายทางการเงินเชิงรุกอีกไม่นาน ถือเป็น Sentiment หุนตลาตหุ้นในระยะถัดไป โดยวันนี้มองกรอบการเคลื่อนไหว SET Index ไว้ที่ 1660-1680 จุด

เศรษฐกิจไทยมีแนวโน้มฟื้นตัวต่อ จากมาตรการกระตุ้นภาครัฐ

การบริโภคภาคครัวเรือนในประเทศส่งสัญญาณการฟื้นตัวภายใต้แรงหนุนของ มาตรการช่วยเหลือประชาชน ซึ่งจะมีการเสนอต่อ ครม. เพื่อบรรเทาค่าครองชีพของประชาชน อาทิ การช่วยเหลือค่าไฟฟ้าในกลุ่มเปราะบางและผู้มีรายได้น้อย ในช่วงเดือน ก.ย.-ธ.ค. 65 การต่ออายุลดภาษีสรรพสามิตน้ำมันดีเซล รวมถึงการปรับเพิ่มค่าจ้างขั้นต่ำ ในอัตราค่าเฉลี่ยอยู่ที่ 337 บาท หรือเป็นการปรับเพิ่มขึ้น 5.02% (ค่าจ้างขั้นต่ำในกรุงเทพฯ และปริมณฑล 353 บาท) โดยจะมีผลใช้บังคับตั้งแต่วันที่ 1 ตุลาคม 2565 เป็นต้นไป

และหากไปดูข้อมูลในอดีต ในช่วง 12 - 13 ปีที่ผ่านมา พบว่า กระทรวงแรงงานมีการขึ้นค่าแรงขั้นต่ำมาแล้ว 6 ครั้ง หากไม่นับปี 2011 มีการขึ้นค่าแรงขั้นต่ำในจังหวัดกรุงเทพฯ และปริมณฑล อยู่ในช่วง 3 -15 บาท/วัน หรือมีการปรับขึ้น 1% - 5% เป็นต้น แสดงว่าการขึ้นค่าแรงขั้นต่ำในปี 2022 นี้ถือว่าอยู่ในระดับสูงเมื่อเทียบกับในอดีต

การปรับขึ้นค่าแรงในอดีตกรุงเทพฯ และปริมณฑล



ที่มา: Bloomberg, ฝ่ายวิจัย ASPS

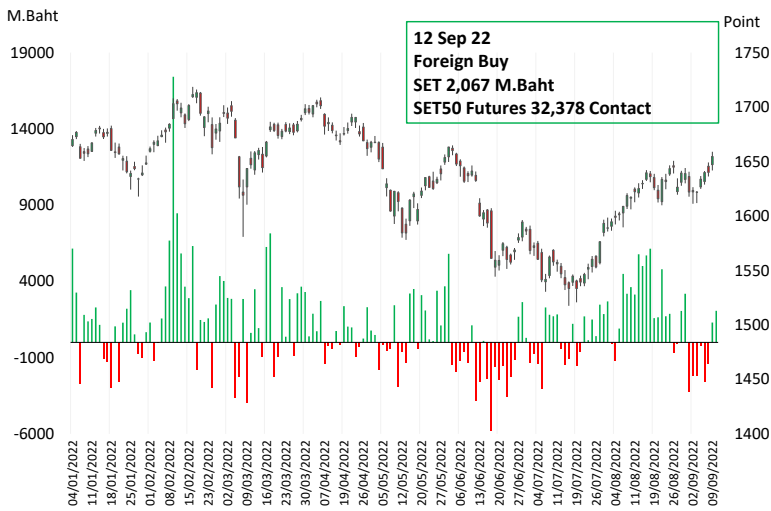
ในมุมมองของฝ่ายวิจัยฯ ถือเป็นแรงหนุนการบริโภคในประเทศให้ฟื้นตัวได้ต่อเนื่อง หลังจากไทยเริ่มการกลับมาเปิดประเทศ และการผ่อนคลายมาตรการโควิด-19 ทำให้ภาคการท่องเที่ยวเริ่มกลับมาคึกคักอีกครั้ง บวกกับมาตรการกระตุ้นเศรษฐกิจของภาครัฐ อาทิ โครงการคนละครึ่งเฟสที่ 5 จากการที่ภาครัฐออกมาตรการกระตุ้นเศรษฐกิจไทยอย่างต่อเนื่อง พร้อมกำลังซื้อที่เพิ่มขึ้น ถือเป็นผลดีต่อกลุ่มค้าปลีก HMPRO, CPALL, CRC เข้าซื้อ TIDLOR AEONTS และที่สำคัญธุรกิจอาหารและเครื่องดื่ม (F&D) อาทิ M, CBG เป็นต้น

สรุป เศรษฐกิจไทยมีแนวโน้มฟื้นตัวต่อเนื่อง จากมาตรการกระตุ้นภาครัฐ ล่าสุด มาตรการปรับเพิ่มค่าจ้างขั้นต่ำ ฝ่ายวิจัยคาดว่า จะส่งผลให้การบริโภคภายในประเทศของไทยเริ่มกลับมาคึกคักอีกครั้ง เป็นผลดีต่อกลุ่มค้าปลีก เข้าซื้อ โดยเฉพาะธุรกิจอาหารและเครื่องดื่ม

ค้นหาหุ้น DEEP VALUE ยามที่ตลาดดูแข็งแรงขึ้น

ภาพรวมตลาดหุ้นไทยดูแข็งแกร่งขึ้น ทั้งจากความกังวลเงินเฟ้อที่ลดลง พร้อมกับแรงกดดันจากการขึ้นดอกเบี้ยที่น้อยกว่าประเทศพัฒนาแล้ว รวมถึงการฟื้นตัวของเศรษฐกิจไทยที่ชัดเจนขึ้น หนุนให้ต่างชาติชะลอการขายหุ้นไทยในช่วงก่อนหน้า และสลับมาซื้อสุทธิเพิ่มขึ้น โดยวันศุกร์ที่ผ่านมา ต่างชาติซื้อสุทธิหุ้นไทย 1 พันล้านบาท และวานนี้ซื้อเพิ่มอีก 2 พันล้านบาท พร้อมกับเปิดสถานะ Long สัญญา SET50 Futures กว่า 3.2 หมื่นสัญญา ถือเป็นสัญญาณที่ดีหนุนตลาดหุ้นไทยดูแข็งแกร่งขึ้น

Fund Flow ต่างชาติเริ่มชะลอการขาย และสลับมาซื้อสุทธิหุ้นไทยเพิ่มขึ้น



ที่มา: SET, ฝ่ายวิจัย ASPS

ภายใต้ตลาดหุ้นไทยที่ดูแข็งแกร่งขึ้น มีเม็ดเงินต่างชาติคอยพยุง ฝ่ายวิจัยทำการค้นหาหุ้น 10 หุ้น Deep Value ที่มี Margin of Safety สูงๆ ทั้งจากความเสียดำจากราคาที่ยัง Laggard แต่มีแนวโน้มกำไรเติบโตเด่นกว่าภาพรวมตลาด โดยผ่านเงื่อนไขต่างๆ ดังนี้

1. เป็นหุ้นมีกำไรและมักจ่ายปันผลสม่ำเสมอ
2. ราคาลงมาลึกลงจนผลตอบแทนต่ำกว่าช่วงก่อนเกิด Covid-19
3. ผลตอบแทนปีนี้ (ytd) ยังติดลบ
4. คาดแนวโน้มการเติบโตช่วง 2H65 หรือ ปี 2566 ยังโดดเด่น
5. ฝ่ายวิจัยแนะนำ “ซื้อ” มี Upside

ผลลัพธ์ที่ได้ส่วนใหญ่เป็นหุ้น Reopening และ Anti-Commodity ดังนี้

10 หุ้น Deep Value ราคา Laggard แต่แนวโน้มการเติบโต

Company	Sector	Last Price (9/09/2022)	FairValue	Upside	PER 22F	Div Yield 22F (%)	Return YTD < 0	COVID-19 Return < 0	EPS Growth 23F	
HMPRO	COMM	14.00	17.20	22.9%	28.7	2.79	-3%	-13%	12%	
SCC	CONMAT	354.00	460.00	29.9%	10.7	4.52	-8%	-10%	13%	
STEC	CONS	12.40	14.50	16.9%	20.5	2.02	-16%	-13%	37%	
GPSC	ENERG	69.25	82.50	19.1%	41.5	2.17	-22%	-19%	27%	
RATCH	ENERG	43.00	54.00	25.6%	12.2	4.65	-4%	-37%	14%	
TIDLOR	FIN	28.75	42.00	46.1%	18.4	1.08	-21%	21%	25%	
AEONTS	FIN	172.50	250.00	44.9%	10.2	3.19	-8%	-10%	13%	
ADVANC	ICT	192.50	236.00	22.6%	22.1	3.99	-16%	-10%	4%	
PLANB	MEDIA	7.10	9.70	36.6%	36.0	1.67	-7%	-7%	18%	
MAJOR	MEDIA	19.20	22.00	14.6%	26.4	3.91	-4%	-24%	57%	
As of 9 Sep 22							SET	0%	5%	4%

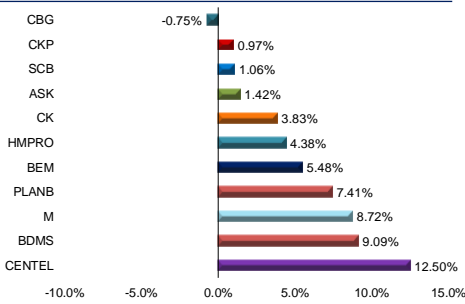
ที่มา: SET, ฝ่ายวิจัย ASPS

สำหรับกลยุทธ์การลงทุนวันนี้ คาด SET Index เคลื่อนไหวในกรอบ +/- 10 จุด จาก 1670 จุด หุ้นเด่น แนะนำหุ้น Deep Value อย่าง HMPRO, PLANB และหุ้นราคา Laggard ได้แรงหนุนจากการขึ้นค่าแรงขั้นต่ำ CBG เป็น Toppick

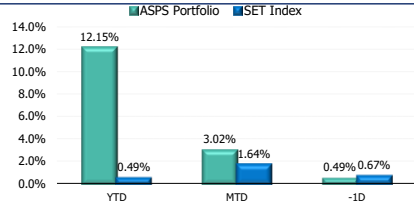
หุ้นที่แนะนำใน Market Talk

Stocks	Start Date	Weight	Accumulated Return	Price Avg. Cost	Price Last	Fair Value	Dividend Yield	Downside STOP	Cut Loss/ Stop Profit	Strategist Comment
CBG	08 ก.ย.	10%	-0.75%	100.50	99.75	121.00	1.87	5.0%	95.00	ราคาในปี 2565 ที่ 2.9 พันล้านบาท (-0.2% YoY) โดยจะกลับมาโตในปี 2566 เป็น 3.6 พันล้านบาท (+24.1% YoY) หรือจะโตเฉลี่ย 11%
BDMS	30 ส.ค.	10%	9.09%	27.50	30.00	32.75	1.25	5.3%	28.50	คาดแนวโน้มกำไรงวด 3Q65 จะเติบโตดี YoY และ QoQ ซึ่งเข้าสู่ High Season ของกลุ่มรถ.
CK	24 ส.ค.	5%	3.83%	20.90	21.70	25.00	1.84	1.9%	21.30	เชื่อว่ากำไร 2H65 จะโตดีกว่า 1H65 มาก มีปัจจัยบวกจากส่วนแบ่งกำไรบริษัท ลูกทั้ง CKP และ BEM ที่เพิ่มขึ้น
PLANB	06 ก.ย.	5%	7.41%	6.75	7.25	9.70	1.63	5.1%	6.90	แนวโน้มผลประกอบการ 3Q65 คาดเห็นการเติบโตต่อเนื่อง แม้แนวโน้มเม็ดเงินโฆษณาจะลดลงจากผลกระทบเงินเฟ้อในวงกว้าง
BEM	25 ส.ค.	10%	5.48%	8.68	9.15	12.00	1.09	4.0%	8.80	แนวโน้มผลประกอบการจะฟื้นตัวต่อเนื่องจาก Traffic ที่กำลังกลับมา Momentum ไรต์ต่อเนื่อง ตามการเปิดประเทศและการปรับนักท่องเที่ยวต่างชาติเข้ามามากขึ้น
ASK	09 ก.ย.	5%	1.42%	35.25	35.75	43.00	3.93	6.7%	33.50	ราคาหุ้นอยู่ที่ 2565-66 เติบโต 23.2% yoy และ 14.7% yoy เนื่องจากค่ากำไรสุทธิงวด 3Q65 จะเติบโตต่อเนื่องที่ New High อีกไตรมาส
M	16 ส.ค.	5%	8.72%	54.50	59.25	65.00	1.86	3.0%	57.50	แนวโน้มกำไรฟื้น YoY ต่อเนื่องตลอดตั้งแต่ 2H65 ตามการ Recovery ประเทศสะท้อนจากยอดขาย 2Q65 ทะยานสู่ 90% ของ Pre-COVID
HMPRO	30 ส.ค.	10%	4.38%	13.70	14.30	17.20	2.73	5.9%	13.50	คาดว่าแนวโน้มกำไรได้ผ่านจุดต่ำสุดในงวด 2Q65 ไปแล้ว ซึ่งคาดว่าจะเห็นแนวโน้มกำไรเติบโต YoY และ QoQ ในช่วง 2H65
CENTEL	10 ส.ค.	15%	12.50%	42.00	47.25	54.00	0.00	3.8%	45.50	ภาพรวมเมื่อประมาณการปี 2565 ที่ขาดทุน 600 ล้านบาท Downside จากปี 2566 ฟื้น Turn Around เป็นกำไร 528 ล้านบาท คิดเป็น 32% ของกำไรปกติปี 2562
SCB	26 ส.ค.	15%	1.06%	110.33	111.50	140.00	4.04	6.2%	105.00	แนะนำ ชื่อ ราคาหุ้นถือว่า Laggard กลุ่มฯ กลับกับแนวโน้มการฟื้นตัวของเศรษฐกิจไทย ทำให้ราคาหุ้นมี Upside Outperform กลุ่มฯ พร้อมค่า Div Yield รว 4% ต่อปี
CKP	30 ส.ค.	10%	0.97%	5.15	5.20	6.40	1.15	6.1%	4.90	กำไรในงวด 3Q65 คาดผลการดำเนินงานน่าจะขึ้นทาบสูงสุดรายไตรมาสของปี 2565 โดย CKP ปรากฏความพร้อมจ่ายของโรงงานไฟฟ้าในปี 2 ในงวด 3Q65 ฟื้นขึ้นมาอยู่ที่ 555 จาก 391 กิโลวัตต์ชั่วโมง

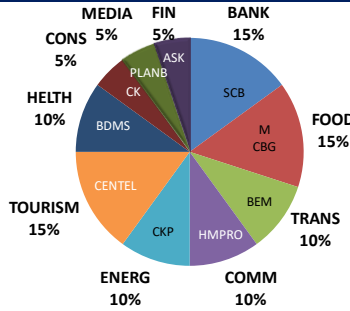
Accumulated returns since our recommendation



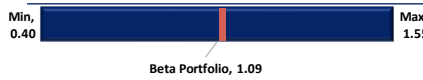
Accumulated returns



Stock Classification



Stock Classification



ที่มา: สายงานวิจัย บล. เอเชีย พลัส

ANTI-CORRUPTION PROGRESS INDICATOR

คำอธิบายผลการประเมินแต่ละระดับ

ระดับที่ 1 มีนโยบาย (Committed)

มีคำมั่นหรือมติคณะกรรมการในเรื่องการดำเนินธุรกิจที่จะไม่มีส่วนเกี่ยวข้องกับการทุจริตและการดูแลให้บริษัทปฏิบัติตามกฎหมายที่เกี่ยวข้อง

ระดับที่ 2 ประกาศเจตนารมณ์ (Declared)

มีการประกาศเจตนารมณ์เข้าเป็นแนวร่วมปฏิบัติของภาคเอกชนไทยในการต่อต้านการทุจริต (CAC) หรือโครงการต่อต้านทุจริตที่กำหนดให้องค์กรต้องมีกระบวนการในทำนองเดียวกัน

ระดับที่ 3 มีมาตรการป้องกัน (Established)

มีมาตรการป้องกัน การประเมินความเสี่ยง การสื่อสารและฝึกอบรมแก่พนักงาน รวมทั้งการดูแลให้มีการดำเนินการและการทบทวนความเหมาะสมของมาตรการอย่างสม่ำเสมอ

ระดับที่ 4 ได้รับการรับรอง (Certified)

มีการสอบทานจากคณะกรรมการตรวจสอบหรือผู้สอบบัญชีที่สำนักงาน ก.ล.ต. ให้ความเห็นชอบ และได้รับการรับรองหรือผ่านการตรวจสอบเพื่อให้ความเชื่อมั่นอย่างเป็นอิสระจากหน่วยงานภายนอก (เช่น CAC)

ระดับที่ 5 ขยายผลสู่ผู้ที่เกี่ยวข้อง (Extended)

มีการขยายผลการดำเนินนโยบายต่อต้านการทุจริตสู่ผู้ที่เกี่ยวข้องในห่วงโซ่อุปทาน และการเปิดเผยข้อมูลเกี่ยวกับกรณีทุจริตที่เกิดขึ้นเปิดเผยบ้างแต่ไม่มีนโยบายที่ชัดเจน

ไม่เปิดเผยหรือไม่มีนโยบาย

CG SCORE: การจัดอันดับบรรษัทภิบาล

คำอธิบายผลการประเมินแต่ละระดับ

ระดับคะแนน 5 (90-100) : ดีเลิศ



ระดับคะแนน 4 (80-89) : ดีมาก



ระดับคะแนน 3 (70-79) : ดี



NR. : ไม่ปรากฏชื่อในรายงาน CGR

"Disclaimer: การเปิดเผย (ก) ผลสำรวจในเรื่องการกำกับดูแลกิจการ (Corporate Governance Report) ที่จัดทำโดยสมาคมส่งเสริมสถาบันกรรมการบริษัทไทย (IOD) และ (ข) ผลการประเมินดัชนีชี้วัดความดีความชอบในการป้องกันการมีส่วนเกี่ยวข้องกับการทุจริตคอร์รัปชัน (Anti-Corruption Progress Indicators) ที่จัดทำโดยสถาบันที่เกี่ยวข้อง ซึ่งมีการเปิดเผยโดยสำนักงานคณะกรรมการกำกับหลักทรัพย์และตลาดหลักทรัพย์นี้ เป็นการสำรวจและประเมินโดยสมาคมหรือสถาบันที่เกี่ยวข้องจากข้อมูลที่ได้รับจากบริษัทจดทะเบียนตามที่บริษัทจดทะเบียนได้ระบุใน (ก) แบบแสดงข้อมูลตามหลักเกณฑ์ Corporate Governance Report of Thai Listed Companies (CGR) ประจำปี และ (ข) แบบแสดงข้อมูลเพื่อการประเมิน Anti-Corruption ซึ่งได้อ้างอิงข้อมูลจากแบบแสดงรายการข้อมูลประจำปี (แบบ 56-1) รายงานประจำปี (แบบ 56-2) หรือในเอกสารหรือรายงานอื่นที่เกี่ยวข้องของบริษัทจดทะเบียนนั้น แล้วแต่กรณี โดยเป็นการสำรวจและประเมินจากข้อมูลของบริษัทจดทะเบียนที่มีการเปิดเผยต่อสาธารณะ และเป็นข้อมูลที่ผู้ลงทุนทั่วไปสามารถเข้าถึงได้ และเป็นการดำเนินการตามนโยบายของสำนักงานคณะกรรมการกำกับหลักทรัพย์และตลาดหลักทรัพย์

ทั้งนี้ ผลการสำรวจหรือผลการประเมินดังกล่าวเป็นการนำเสนอในมุมมองของ IOD หรือสถาบันที่เกี่ยวข้องซึ่งเป็นบุคคลภายนอก โดยมีได้เป็นการประเมินการปฏิบัติของบริษัทจดทะเบียนในตลาดหลักทรัพย์แห่งประเทศไทย และมีได้ใช้ข้อมูลภายในเพื่อการประเมินแต่อย่างใด

เนื่องจากผลสำรวจหรือผลการประเมินดังกล่าวเป็นเพียงผลสำรวจหรือผลการประเมิน ณ วันที่ปรากฏในผลสำรวจหรือผลการประเมินเท่านั้น ดังนั้น ผลสำรวจหรือผลการประเมินจึงอาจเปลี่ยนแปลงได้ภายหลังวันดังกล่าว หรือเมื่อข้อมูลที่เกี่ยวข้องมีการเปลี่ยนแปลง ทั้งนี้ บริษัทหลักทรัพย์ [ม] มิได้ยืนยัน ตรวจสอบ หรือรับรองความถูกต้องครบถ้วนของผลสำรวจหรือผลการประเมินดังกล่าวแต่อย่างใด"

CG SCORE: การจัดอันดับบริษัทกษา



AAV	AUCT	BRR	CPF	EPG	HANA	KKP	METCO	NYT	PR9	S	SE-ED	SST	THANI	TQM	U
ADVANC	AWC	BTS	CPI	ETC	HARN	KSL	MFEC	OISHI	PREB	S&J	SELIC	STA	THCOM	TRC	UAC
AF	AYUD	BTW	CPN	FPI	HMPRO	KTB	MINT	OR	PRG	SAAM	SENA	STEC	THG	TRU	UBIS
AH	BAFS	BWG	CRC	FPT	ICC	KTC	MANO	ORI	PRM	SABINA	SENAJ	STI	THIP	TRUE	UV
AIRA	BANPU	CENTEL	CSS	FSMART	ICHI	LALIN	MOONG	OSP	PROUD	SAMART	SHR	SUN	THRE	TSC	VGI
AKP	BAY	CFRESH	DDD	GBX	III	LANNA	MSC	OTO	PSH	SAMTEL	SIRI	SUSCO	THREL	TSR	VIH
AKR	BBL	CHEWA	DELTA	GC	ILINK	LH	MST	PAP	PSL	SAT	SIS	SUTHA	TIPI	TSTE	WACOAL
ALT	BCP	CHO	DEMCO	GCAP	ILM	LHFG	MTC	PCSGH	PTG	SC	SITHAI	SVI	TIPCO	TSTH	WAVE
AMA	BCPG	CIMBT	DRT	GFPT	INTUCH	LIT	MVP	PDG	PTT	SCB	SMK	SYMC	TISCO	TTA	WHA
AMATA	BDMS	CK	DTAC	GGC	IP	LPN	NCL	PDJ	PTTEP	SCC	SMPC	SYNTEC	TK	TTB	WHAUP
AMATAV	BEM	CKP	DUSIT	GLAND	IRPC	MACO	NEP	PG	PTTGC	SCCC	SNC	TACC	TKT	TTCL	WICE
ANAN	BGC	CM	EA	GLOBAL	ITEL	MAJOR	NER	PHOL	PYLON	SCG	SONIC	TASCO	TMT	TTW	WINNER
AOT	BGRIM	CNT	EASTW	GPI	IVL	MAKRO	NKI	PLANB	Q-CON	SCGP	SPALI	TCAP	TNDT	TU	ZEN
AP	BIZ	COM7	ECF	GPSC	JWD	MALEE	NOBLE	PLANET	QH	SCM	SPI	TEAMG	TNITY	TVDH	
ARIP	BKI	COMAN	ECL	GRAMMY	K	MBK	NSI	PLAT	QTC	SDC	SPRC	TFMAMA	TOA	TVI	
ARROW	BOL	COTTO	EE	GULF	KBANK	MC	NVD	PORT	RATCH	SEAFCO	SPVI	TGH	TOP	TVO	
ASP	BPP	CPALL	EGCO	GUNKUL	KCE	MCOT	NWR	PPS	RS	SEAOIL	SSSC	THANA	TPBI	TWPC	



2S	APCS	BEYOND	CMC	ESSO	HTC	JMART	LHK	NBC	PMTA	RT	SGF	SRICHA	TIGER	TRT	WP
7UP	APURE	BFIT	COLOR	ESTAR	HYDRO	JMT	LOXLEY	NCAP	PPP	RWI	SIAM	SSC	TITLE	TSE	XO
ABICO	AQUA	BJC	CPL	ETE	ICN	KBS	LRH	NCH	PPPM	S11	SINGER	SSF	TKN	TVT	XPG
ABM	ASAP	BJCHI	CPW	FE	IFS	KCAR	LST	NETBAY	PRIME	SA	SKE	STANLY	TKS	TWP	YUASA
ACE	ASEFA	BLA	CRD	FLOYD	IMH	KEX	M	NEX	PRIN	SAK	SKN	STGT	TM	UEC	
ACG	ASIA	BR	CSC	FN	IND	KGI	MATCH	NINE	PRINC	SALEE	SKR	STOWER	TMC	UMI	
ADB	ASIAN	BROOK	CSP	FNS	INET	KIAT	MBAX	NRF	PSG	SAMCO	SKY	STPI	TMD	UOBKH	
AEONTS	ASIMAR	CBG	CWT	FORTH	INSET	KISS	MEGA	NTV	PSTC	SANKO	SLP	SUC	TMI	UP	
AGE	ASK	CEN	DCC	FSS	INSURE	KOOL	META	OCC	PT	SAPPE	SMIT	SWC	TMLL	UPF	
AHC	ASN	CGH	DCON	FTE	IRC	KTIS	MFC	OGC	PTECH	SAWAD	SMT	SYNEX	TNL	UPOIC	
AIT	ATP30	CHARAN	DHOUSE	FVC	IRCP	KUMWEL	MGT	PATO	QLT	SCI	SNP	TAE	TNP	UTP	
ALL	B	CHAYO	DOD	GEL	IT	KUN	MICRO	PB	RBF	SCN	SO	TAKUNI	TOG	VCOM	
ALLA	BA	CHG	DOHOME	GENCO	ITD	KWC	MILL	PICO	RCL	SCP	SORKON	TCC	TPA	VL	
ALUCON	BAM	CHOTI	DV8	GJS	J	KWM	MITSIB	PIMO	RICHY	SE	SPA	TCMC	TPAC	VPO	
AMANAH	BC	CHOW	EASON	GYT	JAS	L&E	MK	PJW	RML	SFLEX	SPC	TEAM	TPCS	VRANDA	
AMARIN	BCH	CI	EFORL	HEMP	JCK	LDC	MODERN	PL	ROUNA	SFP	SPCG	TFG	TPS	WGE	
APCO	BEC	CIG	ERW	HPT	JCKH	LEO	MTI	PM	RPC	SFT	SR	TFI	TRITN	WIK	



A	AS	BROCK	CMAN	EP	HUMAN	KASET	M-CHAI	NNCL	PRAKIT	SGP	SQ	TNH	TTI	WIN	
AI	AU	BSBM	CMO	F&D	IHL	KCM	MCS	NOVA	PRAPAT	SICT	SSP	TNR	TYCN	WORK	
AIE	B52	BSM	CMR	FMT	IIG	KK	NDX	PRECHA	SIMAT	STAR	STARK	TOPP	UKEM	WPH	
AJ	BEAUTY	BTNC	CPT	GIFT	INGRS	KKC	MJD	NUSA	PTL	SISB	STC	TPCH	UMS	YGG	
ALPHAX	BGT	BYD	CRANE	GLOCON	INOX	KWI	MORE	PAF	RJH	SK	SUPER	TPJPL	UNIQU	ZIGA	
AMC	BH	CAZ	CSR	GREEN	JAK	KYE	MUD	PF	RP	SMART	SVOA	TPJPP	UPA		
APP	BIG	CCP	D	GSC	JR	LEE	NC	PK	RPH	SOLAR	TC	TPLAS	UREKA		
AO	BLAND	CGD	EKH	GTB	JTS	LPH	NDR	PLE	RSP	SPACK	TCCC	TPOLY	VIBHA		
ARIN	BM	CITY	EMC	HTECH	JUBILE	MATI	NFC	PPM	SABUY	SPG	THMUI	TQR	W		

Anti-corruption Progress Indicator

ได้รับการรับรอง

2S	AYUD	BSBM	CPN	FPI	HENG	KBS	MATCH	NOBLE	PM	QH	SE-ED	SSF	THANI	TPCS	UOBKH
7UP	B	BTS	CRC	FPT	HMPRO	KCAR	MBAX	NOK	PPP	QLT	SELIC	SSP	THCOM	TPP	UPF
ADVANC	BAFS	BWG	CSC	FSMART	HTC	KCE	MBK	NSI	PPPM	QTC	SENA	SSSC	THIP	TRU	UV
AF	BAM	CEN	DCC	FSS	ICC	KGI	MC	NWR	PPS	RATCH	SGP	SST	THRE	TRUE	VGI
AI	BANPU	CENTEL	DELTA	FTE	ICHI	KKP	MCOT	OCC	PR9	RML	SINGER	STA	THREL	TSC	VIH
AIE	BAY	CFRESH	DEMCO	GBX	IFS	KSL	META	OGC	PREB	RWI	SIRI	STGT	TIDLOR	TSTE	WACOAL
AIRA	BBL	CGH	DIMET	GC	III	KTB	MFC	ORI	PRG	S&J	SITHAI	STOWER	TIPCO	TSTH	WHA
AJ	BCH	CHEWA	DRT	GCAP	ILINK	KTC	MFEC	PAP	PRINC	SAAM	SKR	SUSCO	TISCO	TTA	WHAUP
AKP	BCP	CHOTI	DTAC	GEL	INET	KWI	MILL	PATO	PRM	SABINA	SMIT	SVI	TKS	TTB	WICE
AMA	BCPG	CHOW	DUSIT	GFPT	INSURE	L&E	MINT	PB	PROS	SAPPE	SMK	SYMC	TKT	TTCL	WIK
AMANAH	BE8	CIG	EA	GGC	INTUCH	LANNA	MONO	PCSGH	PSH	SAT	SMPC	SYNTEC	TMILL	TU	XO
AMATA	BEC	CIMBT	EASTW	GJS	IRC	LH	MOONG	PDG	PSL	SC	SNC	TAE	TMT	TVDH	YUASA
AMATAV	BEYOND	CM	EGCO	GPI	IRPC	LHFG	MSC	PDJ	PSTC	SCB	SNP	TAKUNI	TNITY	TVI	ZEN
AP	BGC	CMC	EP	GPSC	ITEL	LHK	MST	PG	PT	SCC	SORKON	TASCO	TNL	TVO	ZIGA
APCS	BGRIM	COM7	EPG	GSTEEL	IVL	MTC	PHOL	PTG	SCCC	SPACK	SPACK	TCAP	TNP	TWPC	
AS	BKI	COTTO	ERW	GULF	JKN	LRH	MTI	PK	PTT	SCG	SPALI	TCMC	TNR	U	
ASIAN	BLA	CPALL	ESTAR	GUNKUL	JR	M	NBC	PL	PTTEP	SCGP	SPC	TFG	TOG	UBE	
ASK	BPP	CPF	ETE	HANA	K	MAJOR	NEP	PLANB	PTTGC	SCM	SPI	TFI	TOP	UBIS	
ASP	BROOK	CPI	FE	HARN	KASET	MAKRO	NINE	PLANET	PYLON	SCN	SPRC	TFMAMA	TOPP	UEC	
AWC	BRR	CPL	FNS	HEMP	KBANK	MALEE	NKI	PLAT	Q-CON	SEAOIL	SRICHA	TGH	TPA	UKEM	

ประกาศเจตนา

AH	B52	CPW	ECF	FLOYD	J	KEX	NCAP	OR	SAK	SUPER	TMI	VARO			
ALT	CH	DDD	EKH	GLOBAL	JMART	KUMWEL	NOVA	PIMO	SIS	SVT	TQM	VIBHA			
APCO	CI	DHOUSE	ETC	ILM	JMT	LDC	NRF	PLE	SSS	TKN	TRT	W			
ASW	CPR	DOHOME	EVER	INOX	JTS	MEGA	NUSA	RS	STECH	TMD	TSI	WIN			