

19 กันยายน 2565

SET50 FUTURES:

ความผันผวนต่อทิศทาง Dollar Index และเงินบาทก่อนการประชุม FED ยังเป็นปัจจัยที่ทำให้ Flow ยังชะลอการไหล คาด SET50 Index พักตัว แนะนำ Trading S50U22 ในกรอบ 973-983 จุด และ Long กรอบล่าง

SET50 OPTION:

สถานะรอ Long S50U22C975 ที่ 20 จุด Cut Loss 3 จุด สำหรับวันนี้แนะนำ Long S50U22C950 ที่ 23 จุด (SET50 = 975) เป้าทำกำไร 33 จุด (SET50= 985) และ Cut Loss 3 จุด คาด SET50 พักตัวแต่ Downside จำกัด

SINGLE STOCK FUTURES:

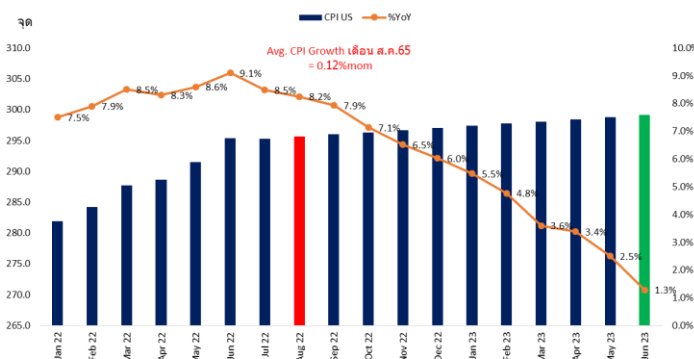
แนะนำรอ Long BLAU22 ที่ 34.50 บาท เป้าทำกำไร 36.00 บาทและ Cut Loss 0.75 บาท ราคาหุ้นได้แรงหนุนจากทิศทางดอกเบี้ยขาขึ้น

สถานะ Long CBGU22 ทุน 99.75 บาท ปิดตัดขาดทุน 15% สำหรับวันนี้แนะนำรอ Long AOTU22 ที่ 71.75 บาท เป้าทำกำไร 73.50 บาท และ Cut Loss 0.75 บาท คาดได้ประโยชน์ใน Theme Reopening

GOLD FUTURES:

สถานะ Long GFV22 ทุนเฉลี่ย 29320 บาท ปัจจุบันมีกำไร 120 บาท แนะนำถือต่อ โดยเป้าทำกำไร \$1700 เหรียญฯ หรือ 29790 บาท Lock กำไรขั้นต่ำ 50 บาท

คาดการณ์เงินเฟ้อสหรัฐฯ



ข้อมูลในเอกสารฉบับนี้ รวบรวมมาจากแหล่งข้อมูลที่น่าเชื่อถือ อย่างไรก็ตาม บริษัทหลักทรัพย์ เอเชีย พลัส จำกัด ไม่สามารถที่จะยืนยันหรือรับรองความถูกต้องของข้อมูลเหล่านี้ได้ ไม่ว่าประการใดๆ บทวิเคราะห์ในเอกสารนี้ จัดทำขึ้นโดยอ้างอิงหลักเกณฑ์ทางวิชาการเกี่ยวกับหลักการวิเคราะห์ และได้เป็นการชี้แนะ หรือเสนอแนะให้ซื้อหรือขายหลักทรัพย์ใดๆ การตัดสินใจซื้อหรือขายหลักทรัพย์ใดๆ ของผู้อ่าน ไม่ว่าจะเกิดจากการอ่านบทความในเอกสารนี้หรือไม่ก็ตาม ล้วนเป็นผลจากการใช้วิจารณญาณของผู้อ่าน โดยไม่มีส่วนเกี่ยวข้องกับหรือพันธะผูกพันใดๆ กับ บริษัทหลักทรัพย์ เอเชีย พลัส จำกัด ไม่ว่ากรณีใด

SET50 Index Futures / Option	P.3
Single Stock Futures	P.6
Gold Futures	P.8

* ภายใต้สภาวะที่ตลาดเผชิญกับความผันผวนสูง ทำให้การปรับกลยุทธ์ใน Derivative Talk ต้องดำเนินการได้อย่างรวดเร็วขึ้น ฝ่ายวิจัย จึงเพิ่มช่องทางติดตามคำแนะนำกลยุทธ์การซื้อขายระหว่างวันทำการผ่าน 2 ช่องทาง เพื่อให้นักลงทุนสามารถปรับเปลี่ยนกลยุทธ์ ได้มีประสิทธิภาพมากยิ่งขึ้น คือ

* แอปพลิเคชัน “ASP Smart”

* Telegram “Asia plus group”

Follow now

Asia Plus Group

RESEARCH DIVISION

บริษัทหลักทรัพย์ เอเชีย พลัส

เกิดศักดิ์ ทวีธีระ-sssu
นักวิเคราะห์ปัจจัยพื้นฐานด้านตลาดทุน และทางเทคนิค
เลขทะเบียนนักวิเคราะห์: 004132

ประสิทธิ์ รัตนกิจกมล, CISA, CFA
นักวิเคราะห์ปัจจัยพื้นฐานด้านตลาดทุน และด้านเทคนิค
เลขทะเบียนนักวิเคราะห์: 025917

นวลพรรณ น้อยรัชชกร
นักวิเคราะห์ปัจจัยพื้นฐานด้านตลาดทุน และด้านเทคนิค
เลขทะเบียนนักวิเคราะห์: 019994

ชาญชัย พันพานากิจ
นักวิเคราะห์ปัจจัยพื้นฐานด้านตลาดทุน และทางเทคนิค
เลขทะเบียนนักวิเคราะห์: 064045

ธนัฐธ เกิดเนตร
ผู้ช่วยนักวิเคราะห์



ที่มา : สายงานวิจัย บล. เอเชีย พลัส

สถานะของนักลงทุน

	All Futures Long(Short) Position : Contract			Accumulated Long(Short)		
	Long	Short	Net	2 Days	1 Weeks	1 Months
Institution	162,327	132,464	29,863	22,245	6,304	-52,896
Foreign	173,330	173,225	105	-60,965	-67,098	-74,300
Retail	261,455	291,423	-29,968	38,720	60,794	127,196

	SET50 Futures Long(Short) Position : Contract			Accumulated Long(Short)		
	Long	Short	Net	2 Days	1 Weeks	1 Months
Institution	51,917	54,327	-2,410	2,123	-655	-14,918
Foreign	124,875	123,850	1,025	-29,761	-30,047	-9,530
Retail	110,257	108,872	1,385	27,638	30,702	24,448

	Single Stock Futures Long(Short) Position : Contract			Accumulated Long(Short)		
	Long	Short	Net	2 Days	1 Weeks	1 Months
Institution	85,136	55,827	29,309	16,065	-7,195	-117,487
Foreign	18,836	17,662	1,174	-27,075	-25,346	-43,524
Retail	64,164	94,647	-30,483	11,010	32,541	161,011

	Metal Futures Long(Short) Position : Contract			Accumulated Long(Short)		
	Long	Short	Net	2 Days	1 Weeks	1 Months
Institution	5,979	5,733	246	-1,051	-3,199	-177
Foreign	28,993	30,851	-1,858	-3,974	-11,598	-25,710
Retail	33,015	31,403	1,612	5,025	14,797	25,887

	Call Option Long(Short) Position : Contract			Accumulated Long(Short)		
	Long	Short	Net	2 Days	1 Weeks	1 Months
Institution	401	188	213	-30	719	761
Foreign	382	468	-86	56	-413	93
Retail	4,079	4,206	-127	-26	-306	-854

	Put Option Long(Short) Position : Contract			Accumulated Long(Short)		
	Long	Short	Net	2 Days	1 Weeks	1 Months
Institution	59	388	-329	-196	1,992	2,491
Foreign	200	282	-82	-97	369	601
Retail	7,320	6,909	411	293	-2,361	-3,092



SET50 OVERVIEW

การปรับฐานของตลาดหุ้นโลกในสัปดาห์ที่ผ่านมาจากความกังวลของ FED ที่จะกลับมาเร่งขึ้นดอกเบี้ยในการประชุมเดือน ก.ย. ในระดับ 1% หลังรายเงินเฟ้อเดือน ส.ค. ขยายตัวมากกว่าที่ตลาดคาด ส่งผลต่อ Dollar Index แข็งค่าทดสอบจุดสูงสุดของปีที่ 110 จุดกดดันต่อทิศทางเงินบาทอ่อนค่ามาบริเวณ 37.00 บาท/usd และเป็นปัจจัยที่ส่งผลต่อ Fund Flow ไหลออกจากตลาดหุ้นบ้านเรา แต่อย่างไรก็ตามในมุมมองของฝ่ายวิจัยฯ เชื่อว่าการปรับขึ้นนโยบายการเงินของ FED น่าจะอยู่ที่ระดับ 0.75% มากกว่าจาก 1) เงินเฟ้อสหรัฐฯที่เชื่อว่าจะผ่านจุด Peak ไปแล้ว 2) การดำเนินนโยบายการเงินที่เข้มงวดมากเกินไปอาจทำให้เศรษฐกิจสหรัฐฯเสี่ยงเข้าสู่ Recession มากขึ้น 3) FEDWatch tool ปัจจุบันที่ยังให้โอกาสการปรับขึ้นดอกเบี้ยของ FED ในรอบนี้ที่ระดับ 0.75% ด้วยความน่าจะเป็นที่สูงขึ้นมาที่ 82% ซึ่งเชื่อว่าภายหลังจากการประชุม FED ที่จะรู้ผลในวันที่ 22 ก.ย. น่าจะทำให้การแข็งค่า Dollar ชะลอลงซึ่งจะส่งผลต่อแรงกดดันต่อการอ่อนค่าของเงินบาทลดลงเช่นกัน ภายใต้อสถานการณ์ข้างต้นน่าจะทำให้ SET50 Index ในช่วงต้นสัปดาห์อยู่ในภาวะพักฐานแต่ Downside จะเริ่มจำกัดตามกรอบ 975 -985 จุด

SET50 INDEX FUTURES

Direction Trading: ความผันผวนต่อทิศทาง Dollar Index และเงินบาทก่อนการประชุม FED ยังเป็นปัจจัยที่ทำให้ Flow ยังชะลอการไหล คาด SET50 Index พักตัว แนะนำ Trading S50U22 ในกรอบ 973-983 จุด และ Long กรอบล่าง

Spread Trading: สถานะ Long Spread S50U22Z22 ได้ที่ -1.60 จุด กำไร 0.9 จุด แนะนำถือต่อคาด Spread จะลู่อเข้าค่าทางทฤษฎีที่ 2.53 จุดและ Cut Loss 4 จุด จากทุน

SET50 Option: สถานะรอ Long S50U22C975 ที่ 20 จุด Cut Loss 3 จุด สำหรับวันนี้ แนะนำรอ Long S50U22C950 ที่ 23 จุด (SET50 = 975) เป้าทำกำไร 33 จุด (SET50=985) และ Cut Loss 3 จุด คาด SET50 พักตัวแต่ Downside จำกัด

S50U22 (30 MIN CHART)



ที่มา: สายงานวิจัย บล. เอเชีย พลัส

	แนวรับ	แนวต้าน
SET50	975	985
S50U22	973	983

* ภายใต้อสถานะที่ตลาดเผชิญกับความผันผวนสูง ฝ่ายวิจัยจึงเพิ่มช่องทางติดตามคำแนะนำกลยุทธ์การซื้อขายระหว่างวันผ่าน 2 ช่องทาง คือ

* แอปพลิเคชัน “ASP Smart”



* Telegram “Asia plus group”

Follow now



Asia Plus Group

TECHNICAL COMMENT

S50U22 ยังอยู่ในช่วงแกว่งสร้างฐานมองกรอบการเคลื่อนไหวที่ 973-983 จุด



	Last	1Yr Hist. Volatility	2Week Hist. Volatility
SET50 Index	982.59	11.92602	11.38141

Call Option

	Premium	Chg	Break Even	Intrinsic Value	Time Value	All-in-Premium	Theory Price	Volume	Open Interest	Implied Volatility	Delta	Effective Gearing	Time Decay	
S50U22C1050	0.20	0.00	> 1050.2	0.00	0.20	6.88%	0.01	1	7229	13.04	0.02	83.75	0.1	
S50U22C1025	0.40	-0.10	> 1025.4	0.00	0.40	4.36%	0.17	560	9408	10.35	0.04	94.54	0.0	
S50U22C1000	3.40	-0.60	> 1003.4	0.00	3.40	2.12%	1.99	1033	6794	11.06	0.22	62.55	0.0	
S50U22C975	13.80	-1.00	> 988.8	7.59	6.21	0.63%	10.44	429	6043	12.41	0.54	38.34	0.0	
S50U22C950	31.90	-0.60	> 981.9	32.59	#N/A	N/A	-0.07%	28.94	57	3706	14.06	0.79	24.29	0.0

Put Option

	Premium	Chg	Break Even	Intrinsic Value	Time Value	All-in-Premium	Theory Price	Volume	Open Interest	Implied Volatility	Delta	Effective Gearing	Time Decay	
S50U22P1050	73.70	2.50	< 976.3	67.41	6.29	-0.64%	72.12	2	271	18.73	-0.92	-12.31	0.0	
S50U22P1025	43.80	-3.60	< 981.2	42.41	1.39	-0.14%	47.30	0	357	#N/A	N/A	-1.00	-22.43	0.0
S50U22P1000	25.30	-0.40	< 974.7	17.41	7.89	-0.80%	24.13	108	2827	10.57	-0.79	-30.64	0.0	
S50U22P975	11.20	-1.20	< 963.8	0.00	11.20	-1.91%	7.60	1229	8239	12.55	-0.46	-40.04	0.0	
S50U22P950	4.30	-0.50	< 945.7	0.00	4.30	-3.75%	1.10	803	9151	14.22	-0.21	-47.63	0.0	

ที่มา: สายงานวิจัย บล. เอเชีย พลัส

ภาพรวมการซื้อขาย SET50 INDEX

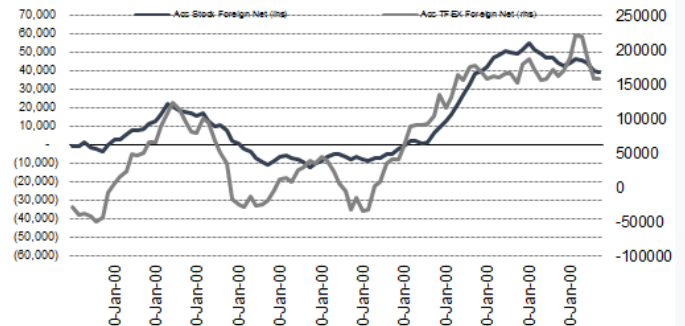
UNDERLYING	Close	Chg	%Chg	สนบการซื้อขาย
SET50	981.42	-7.62	-0.78%	16/9/22

Symbol	Settle	Chg	%Chg	Vol.	OI	OI Chg
S50N22	950.67	0.0	0.0%	72	538	0
S50Q22	995.12	0.0	0.0%	41	80	0
S50U22	979.50	-5.7	-0.6%	189,477	422,372	-8,498
S50Z22	978.50	-5.5	-0.6%	65,428	107,205	16,483
S50H23	972.90	-5.9	-0.6%	13,806	28,865	3,991
S50M23	967.40	-5.8	-0.6%	1,968	8,943	-270

SET50 Futures Long(Short) : สิ้นวัน	ส.ส. Long(Short)					
	Long	Short	Net	2 วัน	2 สัปดาห์	1 เดือน
สกลัน	51,917	54,327	-2,410	2,123	-10,168	-14,918
ค้างขาด	124,875	123,850	1,025	-29,761	2,306	-9,530
รายย่อย	110,257	108,872	1,385	27,638	7,862	24,448

ที่มา: สายงานวิจัย บล. เอเชีย พลัส

ความสัมพันธ์สถานะของนักลงทุนต่างประเทศ ในตราสารทุน และ SET50 FUTURES



ที่มา: สายงานวิจัย บล. เอเชีย พลัส

คาดการณ์ SPREAD ณ สิ้นเดือนจาก ASPS MODEL

เป้าหมาย Spread ซีรียโกล - ซีรียโกล

	S50J21	S50K21	S50M21	S50N21	S50Q21	S50U21
ณ 29 เม.ย.64	ณ 28 พ.ค.64	ณ 29 มิ.ย.64	ณ 29 ก.ค.64	ณ 30 ส.ค.64	ณ 29 ก.ย.64	
S50J21						
S50K21	-1.68					
S50M21	-1.28	0.40				
S50N21	-1.16	0.53	0.13			
S50Q21	-5.13	-3.62	-4.02	-4.15		
S50U21	-5.81	-4.13	-4.53	-4.66	-0.51	

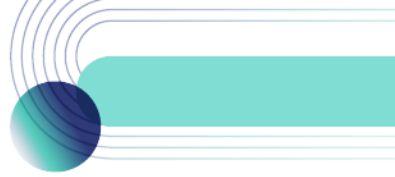
*สมมติฐานอัตราดอกเบี้ยนโยบายระหว่าง มิ.ย. - ก.ย. 64 เท่ากับ 0.5%

ที่มา: สายงานวิจัย บล. เอเชีย พลัส

SET50 ที่ระดับค่า PER ต่างๆ

SET 50 Sensitivity	ม.ค. 65E	มี.ค. 65E	เม.ย. 65E	พ.ค. 65E	มิ.ย. 65E	ก.ย. 65E	ธ.ค. 65E
PER 20	933	952	961	971	980	1,008	1,036
PER 20.5	957	976	985	995	1,005	1,033	1,062
PER 21	980	1,000	1,009	1,019	1,029	1,058	1,088
PER 21.5	1,003	1,023	1,033	1,043	1,054	1,084	1,114
PER 22	1,027	1,047	1,057	1,068	1,078	1,109	1,140
PER 22.5	1,050	1,071	1,082	1,092	1,103	1,134	1,166
PER 23	1,073	1,095	1,106	1,116	1,127	1,159	1,191
PER 23.5	1,097	1,119	1,130	1,141	1,152	1,184	1,217

ที่มา: สายงานวิจัย บล. เอเชีย พลัส



Long BLAU22

BLA จะได้รับผลบวกจากแนวโน้ม Bond yield ที่ปรับสูงขึ้น ส่งผลบวกต่อภาพรวมธุรกิจลงทุน คาดกำไรสุทธิปี 2565 จะเติบโต 17.6% yoy จากธุรกิจประกันชีวิตพื้นฐาน ตามการฟื้นตัวของเศรษฐกิจ และการออกผลิตภัณฑ์ใหม่ๆ มากขึ้น อาทิ ประกันชีวิตแบบ Unit Linked คาดกำไรสุทธิงวด 3Q65 จะยังดีต่อเนื่องจากงวด 2Q65 FV 52 บาท

ภาพทางเทคนิค จังหวะฟื้นตัวขึ้นมาขึ้นเหนือเส้น EMA 10 วัน สะท้อนภาพระยะสั้นเริ่มดูดี พร้อมกับ MACD ตัด Signal Line ขึ้น โดยมีเป้าหมายทำกำไรที่ 36.00 บาท

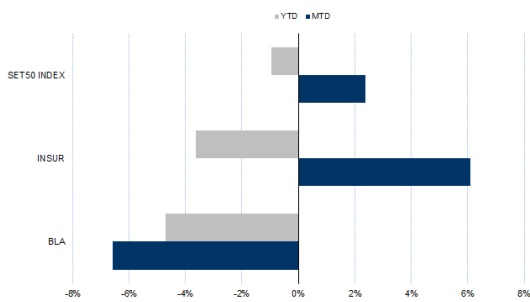
กลยุทธ์การลงทุน

แนะนำ Long BLAU22 บริเวณ 34.50 บาท เป้าทำกำไร 36.00 บาท และ Cut Loss 0.75 บาทจากทุน

Future							Underlying			
Future	Settle Price	Basis	Vol	OI	OI Change	Leverage	Upside	PER 65F	PBV 65F	EPS GROWTH 65F
BLAU22	35.51	0.15	725	1190	-198	16.92	40.50%	20.44	1.51	-

ที่มา: สายงานวิจัย บล. เอเชีย พลัส

HISTORICAL PRICE



ที่มา: สายงานวิจัย บล. เอเชีย พลัส

คำนวณกำไรขาดทุนของ STOCK FUTURES



ที่มา: สายงานวิจัย บล. เอเชีย พลัส



Long AOTU22

จากการผ่อนคลายข้อจำกัดการเดินทางเข้าประเทศและสถานการณ์ COVID-19 ในไทยทยอยดีขึ้น และประเมินมีโมเมนตัมต่อเนื่อง เพราะการยกเลิก Thailand pass ช่วยให้ 4Q65 มีผลขาดทุนปกติลดลง QoQ และ YoY Upside ปัจจุบัน 10% Fair Value 2566 ภาพทางเทคนิค แนวโน้มขาขึ้น กรอบ Uptrend Channel สนับสนุนด้วยเส้น EMA 10 วัน หากย่อมาแนวรับโซน 72.00 +/- บาท ใช้เป็นจังหวะสะสม โดยมีเป้าหมายที่ 73.50 บาท

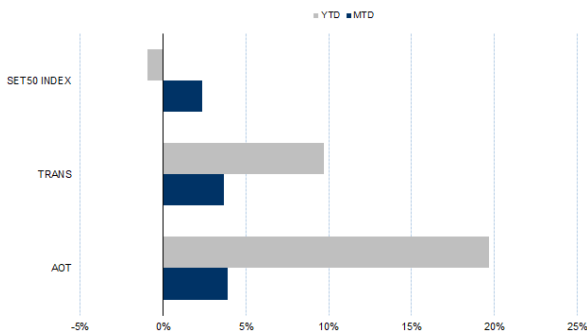
กลยุทธ์การลงทุน

แนะนำ Long AOTU22 บริเวณ 71.75 บาท เป้าทำกำไร 73.50 บาท และ Cut Loss 0.75 บาทจากทุน

Future							Underlying			
Future	Settle Price	Basis	Vol	OI	OI Change	Leverage	Upside	PER 65F	PBV 65F	EPS GROWTH 65F
AOTU22	72.30	-0.48	145	3876	245	11.03	10.00%		8.77	-

ที่มา: สายงานวิจัย บล. เอเชีย พลัส

HISTORICAL PRICE

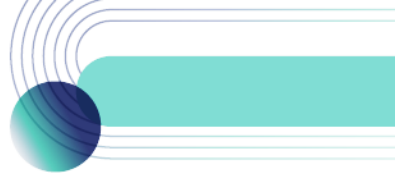


ที่มา: สายงานวิจัย บล. เอเชีย พลัส

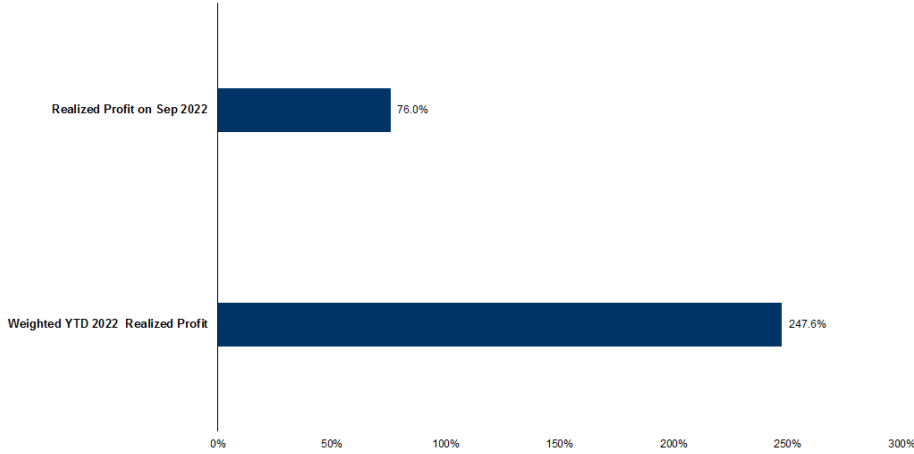
TECHNICAL CHART



ที่มา: สายงานวิจัย บล. เอเชีย พลัส



TRACKING PERFORMANCE



หมายเหตุ การคำนวณผลตอบแทนจะใช้ราคาเปิดในวันแนะนำเป็นต้นทุน เทียบกับราคาปิดล่าสุด เป็นผลตอบแทนสะสมจนกว่าจะถึงวันที่ฝ่ายวิจัยแนะนำนำไปปิดสถานะทำกำไร/ตัดขาดทุน

ที่มา: สายงานวิจัย บล. เอเชีย พลัส

TOP 20 MOST ACTIVE VOLUME

	Future	Settle Price	Basis	Vol	OI	OI Change	Leverage	Resistance	Support
1	EPGU22	9.83	-0.02	4000	7636	0	16	10.41	9.87
2	BEMU22	8.75	-0.05	3645	16956	-504	12	9.37	8.93
3	SIRIU22	1.09	-0.04	2021	85495	-1	10	1.22	1.13
4	IVLU22	45.80	-0.20	1862	7234	150	11	42.77	39.91
5	CPALLU22	61.55	0.05	1384	5728	-109	14	60.72	59.28
6	BCHU22	18.80	-0.20	1201	9752	-320	15	18.85	18.43
7	QHU22	2.19	-0.01	1028	4221	-1399	12	2.25	2.20
8	PTTU22	37.04	-0.71	933	5302	-2	11	36.64	35.93
9	TUU22	17.60	0.20	728	14417	-138	10	17.24	16.75
10	BLAU22	36.15	0.15	725	1190	-198	17	37.03	34.86
11	SCCU22	360.61	0.61	641	2415	-71	13	356.63	345.09
12	STPIU22	3.60	0.00	568	22661	1	6	3.94	3.62
13	CKPU22	5.27	0.12	527	18519	-999	5	5.20	5.09
14	SPRCU22	12.83	0.13	521	11120	-501	10	12.43	11.52
15	BDMSU22	27.86	-0.64	517	3679	104	17	30.05	28.55
16	CPNU22	66.95	-0.55	444	777	225	13	67.73	65.07
17	PTTEPU22	167.15	-0.85	439	1753	167	16	172.08	165.49
18	BHU22	216.20	-2.80	416	662	-19	19	232.63	216.67
19	CBGU22	106.00	0.00	402	5601	-270	7	101.29	95.87
20	ICHU22	9.00	-0.05	401	9876	-2	6	9.59	8.98

ที่มา: สายงานวิจัย บล. เอเชีย พลัส



GOLD FUTURES

ราคาทองคำตลาดสหรัฐเมื่อคืนวันศุกร์ที่ผ่านมา เพิ่มขึ้น 10.8 เหรียญฯ หรือ 0.65% ปิดที่ 1,674 เหรียญฯ จากแรงเข้าซื้อเก็งกำไร หลังราคาร่วงลงติดต่อกัน 3 วันทำการรวม 61 เหรียญฯ และการอ่อนค่าของค่าเงินดอลลาร์สหรัฐ หลังแข็งค่าขึ้นอย่างรวดเร็วในสัปดาห์ที่ผ่านมา ทำให้ Dollar Index ชัยบลง 0.1% ปิดบริเวณ 109.64 จุด นอกจากนี้การปิดลบของตลาดหุ้นดาวโจนส์สหรัฐ 139.4 จุด หรือ 0.45% และแตะระดับต่ำสุดในรอบ 2 เดือน จากความเห็นของธนาคารโลกและกองทุน IMF ที่เตือนเกี่ยวกับการชะลอตัวของเศรษฐกิจโลก ทำให้เกิดการเทขายของสินทรัพย์เสี่ยงเพื่อเข้าสู่ทองคำในฐานะสินทรัพย์ปลอดภัย สำหรับสัปดาห์นี้ ให้นำหนักไปที่การประชุมของธนาคารกลางสหรัฐ (เฟด) วันที่ 20-21 ก.ย. ซึ่งคาดเฟดจะปรับขึ้นดอกเบี้ยอย่างน้อย 0.75% ในครั้งนี้

กลยุทธ์การลงทุน

ราคาทองคำ GFV22 เมื่อคืนวันศุกร์ที่ผ่านมา เพิ่มขึ้น 140 บาท ปิดที่ 29,440 บาท (1,680 เหรียญฯ) สูงกว่าราคาทองคำตลาด spot ล่าสุดที่เคลื่อนไหว 1,677 เหรียญฯ คาดราคา GFV22 วันนี้จะอยู่ในกรอบ 29,250-29,600 บาท ฝ่ายวิจัยคงแนะนำนักลงทุนที่มีสถานะ Long GFV22 ต้นทุนเฉลี่ย 29,320 บาท ปัจจุบันมีกำไร 120 บาท แนะนำถือสถานะไว้ โดยมีเป้าทำกำไร 1,700 เหรียญฯ หรือ 29,790 บาท และกำหนดจุด Stop profit ไว้ที่ 29,370 บาท เพื่อ lock กำไรขั้นต่ำ 50 บาท เป็นการป้องกันความเสี่ยงหากราคาทองคำเคลื่อนไหวผิดจากคาด

เทคนิควิเคราะห์ GOLD SPOT



ที่มา: สายงานวิจัย บล. เอเชีย พลัส

Gold Futures

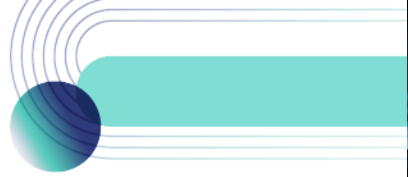
FUTURES	Last	Chg	%Chg	Vol	OI	OI Chg
GFV22	29,440	140	0.48	82	142	-6
GFZ22	29,480	110	0.37	59	133	7
GFG23	29,410	-10	-0.03	2	2	0

Mini Gold Futures

	Last	Chg	%Chg	Vol	OI	OI Chg
GF10V22	29,390	100	0.34	8,095	4,305	-1615
GF10Z22	29,460	90	0.31	3,823	5,362	844
GF10G23	29,510	100	0.34	4,120	1,010	0

ที่มา: สายงานวิจัย บล.เอเชีย พลัส

หมายเหตุ : ราคาปิดของ Gold Futures (Night Session) Settle ณ เวลา 22.00 น. และปริมาณการซื้อขายเกิดขึ้นในช่วงเวลา 19.30-22.30 น.



GOLD TECHNICAL

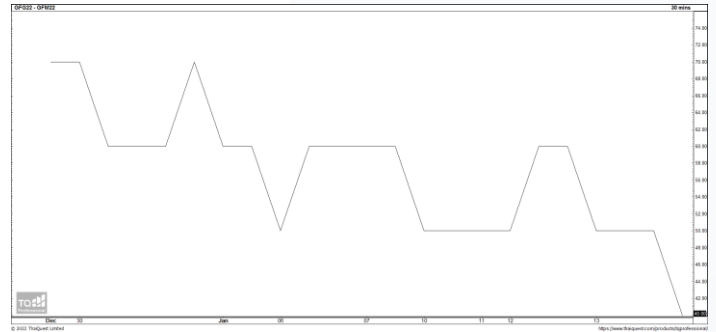
ทิศทางราคาทองคำ หลุดแนวรับสำคัญโซน \$1680 ในแนวโน้มขาลงกรอบ Downtrend Channel สะท้อน Downtide ที่เปิดกว้าง ทำให้ล่าสุดในช่วงนี้อยู่ในภาวะการแกว่งหาฐาน ต่อ กรอบการเคลื่อนไหวอยู่ที่ \$1640-\$1680

การแปลงราคาทองคำให้เป็นบาท

	FX (บาท/ USD)				
	36.25	36.50	36.75	37.00	37.25
1,650	28,431	28,627	28,823	29,019	29,215
1,680	28,948	29,147	29,347	29,546	29,746
1,710	29,464	29,668	29,871	30,074	30,277
1,740	29,981	30,188	30,395	30,602	30,808
1,770	30,498	30,709	30,919	31,129	31,340
1,800	31,015	31,229	31,443	31,657	31,871
1,830	31,532	31,750	31,967	32,184	32,402
1,860	32,049	32,270	32,491	32,712	32,933
1,890	32,566	32,791	33,015	33,240	33,464

ที่มา: สายงานวิจัย บล. เอเชีย พลัส

SPREAD ระหว่าง GFV22 – GFJ23



ที่มา: สายงานวิจัย บล. เอเชีย พลัส

คำนวณกำไรขาดทุนของ GOLD FUTURES

นิลลงทุนรายย่อย				
(ค่าธรรมเนียม 490.10 บาท/สัญญา/ข้าง)				
ราคาปิด	กำไร	ค่าธรรมเนียม+	กำไร	
future	เปลี่ยนแปลง	(ขาดทุน)	VAT (บาท)	(ขาดทุน)สุทธิ
29,690.00	250.0	12,500	(1,049)	11,451
29,640.00	200.0	10,000	(1,049)	8,951
29,590.00	150.0	7,500	(1,049)	6,451
29,540.00	100.0	5,000	(1,049)	3,951
29,490.00	50.0	2,500	(1,049)	1,451
29,440.00	0.0	-	(1,049)	(1,049)
29,390.00	-50.0	(2,500)	(1,049)	(3,549)
29,340.00	-100.0	(5,000)	(1,049)	(6,049)
29,290.00	-150.0	(7,500)	(1,049)	(8,549)
29,240.00	-200.0	(10,000)	(1,049)	(11,049)
29,190.00	-250.0	(12,500)	(1,049)	(13,549)

ที่มา: สายงานวิจัย บล. เอเชีย พลัส

คำนวณกำไรขาดทุนของ MINI GOLD FUTURES

นิลลงทุนรายย่อย				
(ค่าธรรมเนียม 98.10 บาท/สัญญา/ข้าง)				
ราคาปิด	กำไร	ค่าธรรมเนียม+	กำไร	
future	เปลี่ยนแปลง	(ขาดทุน)	VAT (บาท)	(ขาดทุน)สุทธิ
29,640.00	250.0	2,500	(210)	2,290
29,590.00	200.0	2,000	(210)	1,790
29,540.00	150.0	1,500	(210)	1,290
29,490.00	100.0	1,000	(210)	790
29,440.00	50.0	500	(210)	290
29,390.00	0.0	-	(210)	(210)
29,340.00	-50.0	(500)	(210)	(710)
29,290.00	-100.0	(1,000)	(210)	(1,210)
29,240.00	-150.0	(1,500)	(210)	(1,710)
29,190.00	-200.0	(2,000)	(210)	(2,210)
29,140.00	-250.0	(2,500)	(210)	(2,710)

ที่มา: สายงานวิจัย บล. เอเชีย พลัส