

22 กันยายน 2565

### SET50 FUTURES:

การส่งสัญญาณดำเนินนโยบายการเงินที่เข้มงวดของ FED เป็นปัจจัยกดดัน SET50 แต่ Downside จำกัด แนะนำ Trading S50U22 ในกรอบ 973-985 จุด และ Long กรอบล่าง

### SET50 OPTION:

แนะนำ Long S50U22C950 ที่ 26 จุด (SET50 = 975) เป้าทำกำไร 36 จุด (SET50=985) และ Cut Loss 3 จุด คาด SET50 พักตัวแต่ Downside จำกัด

### SINGLE STOCK FUTURES:

เปิด Long ADVANCU22 ได้ที่ 192 บาท เป้าทำกำไร 198 บาท และ Cut Loss 2 บาทจากทุน การเปิดประเทศหนุนผลประกอบการฟื้นตัวนับจาก 3Q65

แนะนำ Long AOTU22 บริเวณ 71.75 บาท เป้าทำกำไร 73.50 บาท และ Cut Loss 0.75 บาทจากทุน คาดได้ประโยชน์จากภาคการท่องเที่ยวฟื้นตัว

### GOLD FUTURES:

ทองคำมีทั้งปัจจัยบวกและลบจากสงครามรัสเซีย-ยูเครนที่ส่อเค้ารุนแรงขึ้น กับเงินดอลลาร์ที่แข็งค่า แนะนำ Trading 29,200-29,800 บาท รอ Long ที่กรอบล่าง

### ค่าเงินบาท



ที่มา : สายงานวิจัย บล. เอเชีย พลัส

ข้อมูลในเอกสารฉบับนี้ รวบรวมมาจากแหล่งข้อมูลที่เชื่อถือได้ อย่างไรก็ตาม บริษัทหลักทรัพย์ เอเชีย พลัส จำกัด ไม่สามารถที่จะยืนยันหรือรับรองความถูกต้องของข้อมูลเหล่านี้ได้ ไม่ว่าประการใดๆ บทวิเคราะห์ในเอกสารนี้ จัดทำขึ้นโดยอ้างอิงหลักเกณฑ์ทางวิชาการเกี่ยวกับหลักการวิเคราะห์ และมีได้เป็นการชี้แนะ หรือเสนอแนะให้ซื้อหรือขายหลักทรัพย์ใดๆ การตัดสินใจซื้อหรือขายหลักทรัพย์ใดๆ ของผู้อ่าน ไม่ว่าจะเกิดจากการอ่านบทความในเอกสารนี้หรือไม่ก็ตาม ล้วนเป็นผลจากการใช้วิจารณญาณของผู้อ่าน โดยไม่มีส่วนเกี่ยวข้องกับหรือพันธะผูกพันใดๆ กับ บริษัทหลักทรัพย์ เอเชีย พลัส จำกัด ไม่ว่ากรณีใด

SET50 Index Futures / Option	P.3
Single Stock Futures	P.6
Gold Futures	P.8

\* ภายใต้สภาวะที่ตลาดเผชิญกับความผันผวนสูง ทำให้การปรับกลยุทธ์ใน Derivative Talk ต้องดำเนินการได้อย่างรวดเร็วขึ้น ฝ่ายวิจัย จึงเพิ่มช่องทางติดตามคำแนะนำกลยุทธ์การซื้อขายระหว่างวันทำการผ่าน 2 ช่องทาง เพื่อให้นักลงทุนสามารถปรับเปลี่ยนกลยุทธ์ ได้มีประสิทธิภาพมากยิ่งขึ้น คือ

\* แอปพลิเคชัน “ASP Smart”



\* Telegram “Asia plus group”

Follow now



Asia Plus Group

### RESEARCH DIVISION

บริษัทหลักทรัพย์ เอเชีย พลัส

เกิดศักดิ์ ทวีธีระสรว

นักวิเคราะห์ปัจจัยพื้นฐานด้านตลาดทุน และทางเทคนิค  
เลขทะเบียนนักวิเคราะห์: 004132

ประสิทธิ์ รัตนกิจกมล, CISA, CFA

นักวิเคราะห์ปัจจัยพื้นฐานด้านตลาดทุน และด้านเทคนิค  
เลขทะเบียนนักวิเคราะห์: 025917

นवलพรรณ น้อยรัชชกุล

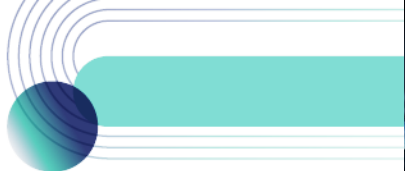
นักวิเคราะห์ปัจจัยพื้นฐานด้านตลาดทุน และด้านเทคนิค  
เลขทะเบียนนักวิเคราะห์: 019994

ชาญชัย พันพานากิจ

นักวิเคราะห์ปัจจัยพื้นฐานด้านตลาดทุน และทางเทคนิค  
เลขทะเบียนนักวิเคราะห์: 064045

ธนัฐธร เกิดเนตร

ผู้ช่วยนักวิเคราะห์



### สถานะของนักลงทุน

	All Futures Long(Short) Position : Contract			Accumulated Long(Short)		
	Long	Short	Net	2 Days	1 Weeks	1 Months
Institution	138,473	103,879	34,594	29,440	48,554	-70,723
Foreign	101,541	97,939	3,602	30,789	-51,750	-23,676
Retail	178,031	216,227	-38,196	-60,229	3,196	94,399

	SET50 Futures Long(Short) Position : Contract			Accumulated Long(Short)		
	Long	Short	Net	2 Days	1 Weeks	1 Months
Institution	32,548	33,345	-797	-2,571	1,654	-16,989
Foreign	75,702	72,706	2,996	11,854	-36,054	-8,083
Retail	71,639	73,838	-2,199	-9,283	34,400	25,072

	Single Stock Futures Long(Short) Position : Contract			Accumulated Long(Short)		
	Long	Short	Net	2 Days	1 Weeks	1 Months
Institution	71,263	55,350	15,913	5,778	19,400	-86,946
Foreign	9,166	13,701	-4,535	12,587	-22,946	-4,484
Retail	58,401	69,779	-11,378	-18,365	3,546	91,430

	Metal Futures Long(Short) Position : Contract			Accumulated Long(Short)		
	Long	Short	Net	2 Days	1 Weeks	1 Months
Institution	4,741	5,810	-1,069	-104	-127	1,618
Foreign	15,997	11,098	4,899	5,940	6,633	-7,750
Retail	12,389	16,219	-3,830	-5,836	-6,506	6,132

	Call Option Long(Short) Position : Contract			Accumulated Long(Short)		
	Long	Short	Net	2 Days	1 Weeks	1 Months
Institution	1,402	99	1,303	1,402	1,221	1,487
Foreign	245	196	49	-20	289	175
Retail	2,258	3,610	-1,352	-1,382	-1,510	-1,662

	Put Option Long(Short) Position : Contract			Accumulated Long(Short)		
	Long	Short	Net	2 Days	1 Weeks	1 Months
Institution	244	107	137	332	433	2,665
Foreign	196	128	68	288	302	682
Retail	3,313	3,518	-205	-620	-735	-3,347



### SET50 OVERVIEW

การประชุม FED วานนี้มีมติปรับขึ้นอัตราดอกเบี้ยฯ 0.75% มาที่ 3.25% ตามตลาดคาด แต่อย่างไรก็ตามการส่งสัญญาณดำเนินนโยบายการเงินของ FED ในระยะถัดไปผ่าน FOMC Dot Plot ที่มองดอกเบี้ยฯ ณ สิ้นปีนี้ที่ 4.4% และปีหน้า 4.6% ประกอบกับถ้อยแถลงของประธาน FED ที่ยังคงย้ำการปรับขึ้นดอกเบี้ยฯ เพื่อสกัดเงินเพื่อกลับมาสู่ระดับเป้าหมายที่ 2% ผลประชุมข้างต้นหนุนให้ Dollar Index แข็งค่าทำจุดสูงสุดของปีที่ 111.3 จุด สวนทางตลาดหุ้นสหรัฐฯที่ปรับลง 1.7% ขณะที่ค่าเงินบาทล่าสุดอ่อนค่าขึ้นมาที่ 37.34 บาท/usd ทันทัน ซึ่งสถานการณ์ข้างต้นมองเป็นปัจจัยที่สกัดการไหลเข้าของ Flow นอกจากนี้ส่วนต่างของอัตราดอกเบี้ยของสหรัฐฯกับบ้านเราที่ปัจจุบันห่างกันมากขึ้นที่ 2.5% มากที่สุดนับจากวิกฤต Subprime และมีโอกาสกว้างขึ้นในช่วงปลายปีซึ่งเป็นแรงกดดันต่อการอ่อนค่าของเงินบาทในช่วงที่เหลือของปี ซึ่งสถานการณ์ข้างต้นมองเป็นปัจจัยที่ทำให้การประชุม กนง. ในช่วงสัปดาห์หน้ามีโอกาสเร่งปรับขึ้นดอกเบี้ยในระดับ 0.5% จะเป็นตัวกดดันต่อตลาดหุ้นในเชิง Valuation ส่วนประเด็นอื่นๆ ติดตามสถานการณ์ยูเครน-รัสเซียหลังวานนี้รัสเซียมีการเพิ่มกำลังพลซึ่งอาจเป็นการยกระดับการทำสงครามในยูเครน ภายใต้ปัจจัยแวดล้อมเป็นลบคาด SET50 พักแต่การฟื้นตัวของเศรษฐกิจในประเทศจะเป็นปัจจัยช่วยจำกัด Downside ในกรอบ 975-985 จุด

### SET50 INDEX FUTURES

**Direction Trading:** การส่งสัญญาณดำเนินนโยบายการเงินที่เข้มงวดของ FED เป็นปัจจัยกดดัน SET50 แต่ Downside จำกัด แนะนำ Trading S50U22 ในกรอบ 973-985 จุดและ Long กรอบล่าง

**Spread Trading:** สถานะ Long Spread S50U22Z22 ได้ที่ -1.60 จุด แนะนำถือต่อขาด Spread จะถูเข้าค่าทางทฤษฎีที่ 2.53 จุดและ Cut Loss 4 จุด จากทุน

**SET50 Option:** แนะนำ Long S50U22C950 ที่ 26 จุด (SET50 = 975) เป้าทำกำไร 36 จุด (SET50=985) และ Cut Loss 3 จุด คาด SET50 พักตัวแต่ Downside จำกัด

### S50U22 (30 MIN CHART)



ที่มา: สายงานวิจัย บล. เอเชีย พลัส

	แนวรับ	แนวต้าน
SET50	975	985
S50U22	973	985

\* ภายใต้สภาวะที่ตลาดเผชิญกับความผันผวนสูง ฝ่ายวิจัยจึงเพิ่มช่องทางติดตามคำแนะนำกลยุทธ์การซื้อขายระหว่างวันผ่าน 2 ช่องทาง คือ

\* แอปพลิเคชัน “ASP Smart”



\* Telegram “Asia plus group”

Follow now



Asia Plus Group

### TECHNICAL COMMENT

S50U22 ยังติดแนวต้าน 987 จุด ทำให้นักลงทุนพักตัวในช่วง 975-985 จุด



	Last	1Yr Hist. Volatility	2Week Hist. Volatility
SET50 Index	982.59	11.92602	11.38141

### Call Option

	Premium	Chg	Break Even	Intrinsic Value	Time Value	All-in-Premium	Theory Price	Volume	Open Interest	Implied Volatility	Delta	Effective Gearing	Time Decay	
S50U22C1050	0.20	0.00	> 1050.2	0.00	0.20	6.88%	0.01	1	7229	13.04	0.02	83.75	0.1	
S50U22C1025	0.40	-0.10	> 1025.4	0.00	0.40	4.36%	0.17	560	9408	10.35	0.04	94.54	0.0	
S50U22C1000	3.40	-0.60	> 1003.4	0.00	3.40	2.12%	1.99	1033	6794	11.06	0.22	62.55	0.0	
S50U22C975	13.80	-1.00	> 988.8	7.59	6.21	0.63%	10.44	429	6043	12.41	0.54	38.34	0.0	
S50U22C950	31.90	-0.60	> 981.9	32.59	#N/A	N/A	-0.07%	28.94	57	3706	14.06	0.79	24.29	0.0

### Put Option

	Premium	Chg	Break Even	Intrinsic Value	Time Value	All-in-Premium	Theory Price	Volume	Open Interest	Implied Volatility	Delta	Effective Gearing	Time Decay	
S50U22P1050	73.70	2.50	< 976.3	67.41	6.29	-0.64%	72.12	2	271	18.73	-0.92	-12.31	0.0	
S50U22P1025	43.80	-3.60	< 981.2	42.41	1.39	-0.14%	47.30	0	357	#N/A	N/A	-1.00	-22.43	0.0
S50U22P1000	25.30	-0.40	< 974.7	17.41	7.89	-0.80%	24.13	108	2827	10.57	-0.79	-30.64	0.0	
S50U22P975	11.20	-1.20	< 963.8	0.00	11.20	-1.91%	7.60	1229	8239	12.55	-0.46	-40.04	0.0	
S50U22P950	4.30	-0.50	< 945.7	0.00	4.30	-3.75%	1.10	803	9151	14.22	-0.21	-47.63	0.0	

ที่มา: สายงานวิจัย บล. เอเชีย พลัส

## ภาพรวมการซื้อขาย SET50 INDEX

UNDERLYING	Close	Chg	%Chg	สนบการซื้อขาย
SET50	983.43	-2.23	-0.23%	21/9/22

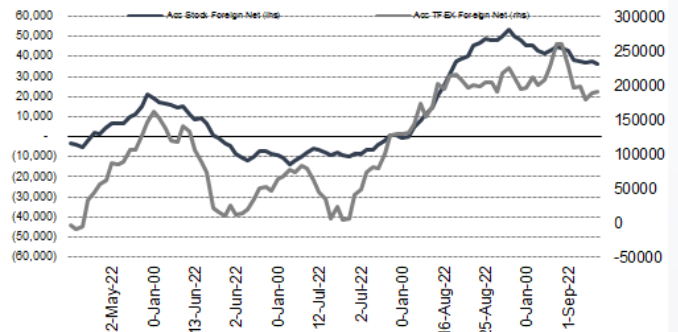
Symbol	Settle	Chg	%Chg	Vol.	OI	OI Chg
S50N22	950.67	0.0	0.0%	72	538	0
S50Q22	995.12	0.0	0.0%	41	80	0
S50U22	982.90	0.8	0.1%	132,687	397,675	774
S50Z22	980.90	0.5	0.1%	40,804	115,099	3,848
S50H23	975.00	0.3	0.0%	4,615	29,858	730
S50M23	969.60	0.3	0.0%	761	8,903	9

SET50 Futures Long(Short) : สิ้นวัน	Long	Short	Net	2 วัน	2 สัปดาห์	1 เดือน
สกลมัน	32,548	33,345	-797	-2,571	-2,030	-16,989
คางขาคี	75,702	72,706	2,996	11,854	-9,332	-8,083
รายย่อย	71,639	73,838	-2,199	-9,283	11,362	25,072

ที่มา: สายงานวิจัย บล. เอเชีย พลัส

## ความสัมพันธ์สถานะของนักลงทุนต่างประเทศ ในตราสารทุน และ SET50 FUTURES



ที่มา: สายงานวิจัย บล. เอเชีย พลัส

## คาดการณ์ SPREAD ณ สิ้นเดือนจาก ASPS MODEL

เป้าหมาย Spread ซีรียโกล - ซีรียโกล

	S50J21	S50K21	S50M21	S50N21	S50Q21	S50U21
ณ 29 เม.ย.64	ณ 28 พ.ค.64	ณ 29 มิ.ย.64	ณ 29 ก.ค.64	ณ 30 ส.ค.64	ณ 29 ก.ย.64	
S50J21						
S50K21	-1.68					
S50M21	-1.28	0.40				
S50N21	-1.16	0.53	0.13			
S50Q21	-5.13	-3.62	-4.02	-4.15		
S50U21	-5.81	-4.13	-4.53	-4.66	-0.51	

\*สมมติฐานอัตราดอกเบี้ยนโยบายระหว่าง มิ.ย. - ก.ย. 64 เท่ากับ 0.5%

ที่มา: สายงานวิจัย บล. เอเชีย พลัส

## SET50 ที่ระดับค่า PER ต่างๆ

SET 50 Sensitivity	ม.ค. 65E	มี.ค. 65E	เม.ย. 65E	พ.ค. 65E	มิ.ย. 65E	ก.ย. 65E	ธ.ค. 65E
PER 20	933	952	961	971	980	1,008	1,036
PER 20.5	957	976	985	995	1,005	1,033	1,062
PER 21	980	1,000	1,009	1,019	1,029	1,058	1,088
PER 21.5	1,003	1,023	1,033	1,043	1,054	1,084	1,114
PER 22	1,027	1,047	1,057	1,068	1,078	1,109	1,140
PER 22.5	1,050	1,071	1,082	1,092	1,103	1,134	1,166
PER 23	1,073	1,095	1,106	1,116	1,127	1,159	1,191
PER 23.5	1,097	1,119	1,130	1,141	1,152	1,184	1,217

ที่มา: สายงานวิจัย บล. เอเชีย พลัส

## SINGLE STOCK FUTURES



### Long ADVANCU22

แนวโน้มกำไรใน 3Q65 คาดเติบโตดีขึ้นทั้ง QoQ และ YoY จาก 1) กำลังซื้อของผู้บริโภคเพิ่มขึ้น หลังภาครัฐมีนโยบายปรับค่าแรงขั้นต่ำขึ้น 5% - 8% 2) การใช้งานบริการโทร. ต่างประเทศสูงขึ้นตามยอดนักท่องเที่ยวที่ทยอยเข้ามาไทยเพิ่มขึ้น และ 3) ฐานกำไรที่ต่ำในงวด 3Q64 เพราะสถานการณ์โควิด 19 มีการระบอบหนัก FV ปี 65 เท่ากับ 236 บาท

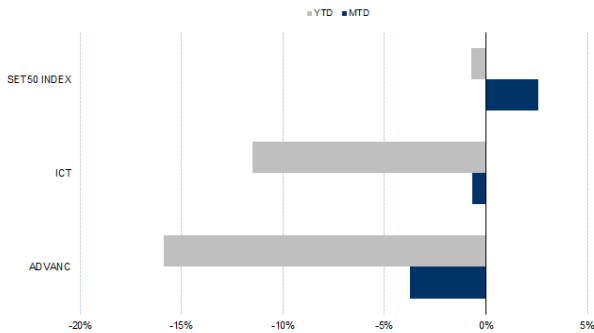
### กลยุทธ์การลงทุน

เปิด Long ADVANCU22 ได้ที่ 191.80 บาท ปัจจุบันกำไร 19.89% เป้าทำกำไร 198 บาท และ Lock กำไร 15% ที่ 193.50 บาท

Future							Underlying			
Future	Settle Price	Basis	Vol	OI	OI Change	Leverage	Upside	PER 65F	PBV 65F	EPS GROWTH 65F
ADVANCU22	194.16	0.50	387	2445	-48	14.15	10.00%	25.30	8.20	-

ที่มา: สายงานวิจัย บล. เอเชีย พลัส

### HISTORICAL PRICE

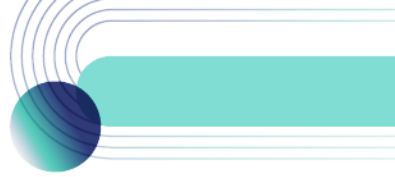


ที่มา: สายงานวิจัย บล. เอเชีย พลัส

### TECHNICAL CHART



ที่มา: สายงานวิจัย บล. เอเชีย พลัส



### Long AOTU22

จากการผ่อนคลายข้อจำกัดการเดินทางเข้าประเทศและสถานการณ์ COVID-19 ในไทย ทยอยดีขึ้น และประเมินมีโมเมนตัมต่อเนื่อง เพราะการยกเลิก Thailand pass ช่วยให้ 4Q65 มีผลขาดทุนปกติลดลง QoQ และ YoY Upside ปัจจุบัน 10% Fair Value 2566 ภาพทางเทคนิค แนวโน้มขาขึ้น กรอบ Uptrend Channel สนับสนุนด้วยเส้น EMA 10 วัน หากย่อมาแนวรับโซน 72.00 +/- บาท ใช้เป็นจังหวะสะสม โดยมีเป้าหมายที่ 73.50 บาท

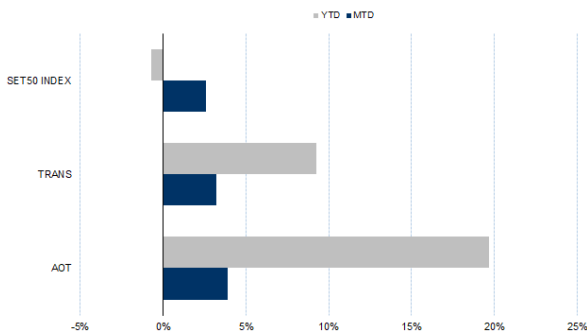
### กลยุทธ์การลงทุน

แนะนำ Long AOTU22 บริเวณ 71.75 บาท เป้าทำกำไร 73.50 บาท และ Cut Loss 0.75 บาทจากทุน

Future							Underlying			
Future	Settle Price	Basis	Vol	OI	OI Change	Leverage	Upside	PER 65F	PBV 65F	EPS GROWTH 65F
AOTU22	73.00	-0.48	176	3876	245	11.03	12.30%		8.77	-

ที่มา: สายงานวิจัย บล. เอเชีย พลัส

### HISTORICAL PRICE



ที่มา: สายงานวิจัย บล. เอเชีย พลัส

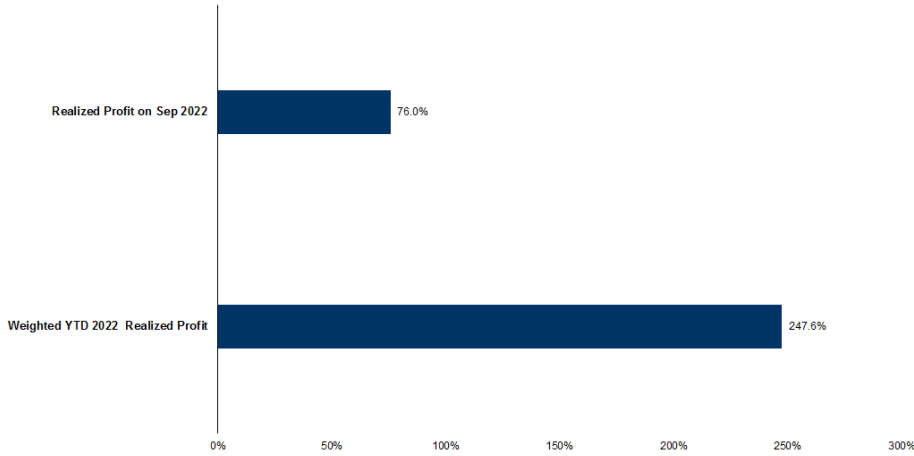
### TECHNICAL CHART



ที่มา: สายงานวิจัย บล. เอเชีย พลัส



### TRACKING PERFORMANCE



หมายเหตุ การคำนวณผลตอบแทนจะใช้ราคาเปิดในวันแนะนำเป็นต้นทุน เทียบกับราคาปิดล่าสุด เป็นผลตอบแทนสะสมจนกว่าจะถึงวันที่ฝ่ายวิจัยแนะนำนำไปปิดสถานะทำกำไร/ตัดขาดทุน

ที่มา: สายงานวิจัย บล. เอเชีย พลัส

### TOP 20 MOST ACTIVE VOLUME

	Future	Settle Price	Basis	Vol	OI	OI Change	Leverage	Resistance	Support
1	TPIPLU22	1.69	-0.01	5001	14390	0	11	1.80	1.73
2	TRUEU22	4.63	0.05	3215	55522	-5951	12	5.00	4.72
3	SUPERU22	0.76	0.02	2011	45066	7	5	0.77	0.75
4	STPIU22	3.60	0.00	1501	22661	1	6	4.51	3.77
5	BGRIMU22	36.49	-0.01	1264	7803	595	6	36.44	34.46
6	TTBU22	1.27	-0.02	1155	37725	958		1.29	1.27
7	BLANDU22	1.02	0.02	1010	88666	2	9	1.04	1.02
8	SCCU22	360.61	0.61	932	2415	-71	13	352.65	333.91
9	CPFU22	25.94	-0.31	757	8761	400	9	25.68	25.01
10	EAU22	82.10	0.10	711	24557	-473	14	91.88	86.17
11	CENTELU22	44.30	0.30	600	3029	-325	11	48.20	45.19
12	JASU22	2.69	0.03	598	127608	229	6	2.70	2.55
13	QHU22	2.19	-0.01	522	4221	-1399	12	2.26	2.20
14	BCPGU22	10.82	-0.18	516	9374	325	5	10.62	10.25
15	GUNKULU22	5.04	0.04	508	187580	1042	19	5.30	4.87
16	MAJORU22	19.50	-0.10	500	2770	1	8	18.92	18.21
17	IVLU22	45.80	-0.20	406	7234	150	11	42.25	39.42
18	HMPROU22	13.76	-0.04	401	9751	717	9	13.81	13.39
19	ADVANCU22	193.00	0.50	387	2445	-48	14	195.78	193.17
20	PTGU22	15.27	0.07	355	21160	-315	5	15.98	15.29

ที่มา: สายงานวิจัย บล. เอเชีย พลัส



### GOLD FUTURES

ราคาทองคำตลาดสหรัฐเมื่อคืน ปรับขึ้น 10.3 เหรียญฯ หรือ 0.6% ปิดที่ 1,673 เหรียญฯ โดยระหว่างชั่วโมงซื้อขาย ราคาทองคำพุ่งสูงสุดที่ 1,688 เหรียญฯ ได้แรงหนุนจากการเข้าซื้อทองคำของนักลงทุนในฐานะสินทรัพย์ปลอดภัย หลังประธานาธิบดีไบเดนประกาศระดมกำลังพลเพื่อยกระดับการทำสงครามกับยูเครน อย่างไรก็ตามการปรับตัวขึ้นของราคาทองคำถูกจำกัดจากเงินดอลลาร์สหรัฐที่แข็งค่า หลังธนาคารกลางสหรัฐประกาศปรับอัตราดอกเบี้ยขึ้นอีก 0.75% พร้อมยืนยันว่าจะเดินหน้าปรับดอกเบี้ยขึ้นต่อไปปี 2566 เพื่อสกัดเงินเฟ้อ ส่งผลให้ โดย Dollar Index ขยับขึ้น 1.02% สู่ระดับ 111.317 จุด วันนี้ ต้องติดตามการประชุมของธนาคารกลางญี่ปุ่น (บีโอเจ) และอังกฤษ (บีโออี)

### กลยุทธ์การลงทุน

ราคาทองคำ GFV22 เมื่อคืน ปรับขึ้น 400 บาท ปิดที่ 29,750 บาท (1,683 เหรียญฯ) สูงกว่าราคาทองคำตลาด spot ล่าสุดที่เคลื่อนไหว 1,662 เหรียญฯ คาดราคา GFV22 วันนี้จะอยู่ในกรอบ 29,400-29,600 บาท โดยวันนี้ ทิศทางราคาทองคำที่ยังคงผันผวนจาก 2 ปัจจัยสำคัญที่คานกันคือ ภาวะสงครามรัสเซีย-ยูเครนที่มีโอกาสยกระดับความรุนแรง และเงินดอลลาร์ที่แข็งค่า ทำให้ฝ่ายวิจัยแนะนำ Trading GFV22 บริเวณ 1,650-1,680 เหรียญฯ หรือ 29,200-29,800 บาท กำหนดจุด cut loss 100 บาทจากทุน และแนะนำรอเปิด Long หากราคาลงมาแตะกรอบล่าง คาดหวังการ Rebound ทั้งนี้ นักลงทุนควรกำหนดจุด Cut Loss 100 บาทจากทุน เพื่อป้องกันความเสี่ยงหากราคาทองคำเคลื่อนไหวผิดจากคาด

### เทคนิควิเคราะห์ GOLD SPOT



ที่มา: สายงานวิจัย บล. เอเชีย พลัส

### Gold Futures

FUTURES	Last	Chg	%Chg	Vol	OI	OI Chg
GFV22	29,750	130	0.44	82	142	-6
GFZ22	29,820	140	0.47	59	133	7
GFG23	29,600	-120	-0.40	2	2	0

### Mini Gold Futures

	Last	Chg	%Chg	Vol	OI	OI Chg
GF10V22	29,640	10	0.03	8,095	4,305	-1615
GF10Z22	29,690	0	0.00	3,823	5,362	844
GF10G23	29,720	-10	-0.03	4,120	1,010	0

ที่มา: สายงานวิจัย บล.เอเชีย พลัส

หมายเหตุ : ราคาปิดของ Gold Futures (Night Session) Settle ณ เวลา 22.00 น. และปริมาณการซื้อขายเกิดขึ้นในช่วงเวลา 19.30-22.30 น.





### GOLD TECHNICAL

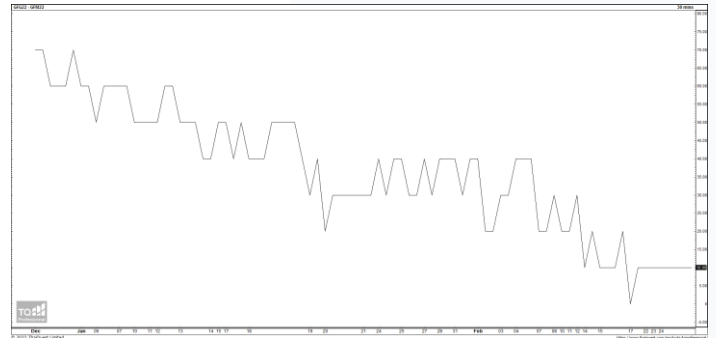
ทิศทางราคาทองคำ หลุดแนวรับสำคัญโซน \$1680 ในแนวโน้มขาลงกรอบ Downtrend Channel สะท้อน Downtide ที่เปิดกว้าง ทำให้ล่าสุดในช่วงนี้อยู่ในภาวะการแกว่งหาฐาน ต่อ กรอบการเคลื่อนไหวอยู่ที่ \$1640-\$1680

#### การแปลงราคาทองคำให้เป็นบาท

	FX ( บาท/ USD )				
	36.25	36.50	36.75	37.00	37.25
1,650	28,431	28,627	28,823	29,019	29,215
1,680	28,948	29,147	29,347	29,546	29,746
1,710	29,464	29,668	29,871	30,074	30,277
1,740	29,981	30,188	30,395	30,602	30,808
1,770	30,498	30,709	30,919	31,129	31,340
1,800	31,015	31,229	31,443	31,657	31,871
1,830	31,532	31,750	31,967	32,184	32,402
1,860	32,049	32,270	32,491	32,712	32,933
1,890	32,566	32,791	33,015	33,240	33,464

ที่มา: สายงานวิจัย บล. เอเชีย พลัส

#### SPREAD ระหว่าง GFV22 – GFJ23



ที่มา: สายงานวิจัย บล. เอเชีย พลัส

#### คำนวณกำไรขาดทุนของ GOLD FUTURES

เบ็ดทองรายย่อย				
(ค่าธรรมเนียม 490.10 บาท/สัญญา/ข้าง)				
ราคาปิด future	เปลี่ยนแปลง	กำไร (ขาดทุน)	ค่าธรรมเนียม+ VAT (บาท)	กำไร (ขาดทุน)สุทธิ
30,000.00	250.0	12,500	(1,049)	11,451
29,950.00	200.0	10,000	(1,049)	8,951
29,900.00	150.0	7,500	(1,049)	6,451
29,850.00	100.0	5,000	(1,049)	3,951
29,800.00	50.0	2,500	(1,049)	1,451
<b>29,750.00</b>	<b>0.0</b>	<b>-</b>	<b>(1,049)</b>	<b>(1,049)</b>
29,700.00	-50.0	(2,500)	(1,049)	(3,549)
29,650.00	-100.0	(5,000)	(1,049)	(6,049)
29,600.00	-150.0	(7,500)	(1,049)	(8,549)
29,550.00	-200.0	(10,000)	(1,049)	(11,049)
29,500.00	-250.0	(12,500)	(1,049)	(13,549)

ที่มา: สายงานวิจัย บล. เอเชีย พลัส

#### คำนวณกำไรขาดทุนของ MINI GOLD FUTURES

เบ็ดทองรายย่อย				
(ค่าธรรมเนียม 98.10 บาท/สัญญา/ข้าง)				
ราคาปิด future	เปลี่ยนแปลง	กำไร (ขาดทุน)	ค่าธรรมเนียม+ VAT (บาท)	กำไร (ขาดทุน)สุทธิ
29,890.00	250.0	2,500	(210)	2,290
29,840.00	200.0	2,000	(210)	1,790
29,790.00	150.0	1,500	(210)	1,290
29,740.00	100.0	1,000	(210)	790
29,690.00	50.0	500	(210)	290
<b>29,640.00</b>	<b>0.0</b>	<b>-</b>	<b>(210)</b>	<b>(210)</b>
29,590.00	-50.0	(500)	(210)	(710)
29,540.00	-100.0	(1,000)	(210)	(1,210)
29,490.00	-150.0	(1,500)	(210)	(1,710)
29,440.00	-200.0	(2,000)	(210)	(2,210)
29,390.00	-250.0	(2,500)	(210)	(2,710)

ที่มา: สายงานวิจัย บล. เอเชีย พลัส