

28 กันยายน 2565

SET50 FUTURES:

คาด SET50 แนวโน้มพื้นฐานรอความชัดเจนต่อทิศทางดอกเบี้ยในการประชุม กนง. วันนี้ แนะนำ Trading S50Z22 ในกรอบ 960-975 จุด

SET50 OPTION:

เปิดสถานะ Long S50Z22C950 ที่ 20 จุด ปิด Lock กำไรไป 3 จุด สำหรับวันนี้ แนะนำรอ Long S50Z22P950 ที่ 25 จุด (SET50 =965) เป้าทำกำไร 38 จุด (SET50=978) จุด และ Cut Loss 3 จุด

SINGLE STOCK FUTURES:

สถานะ Long BBLU22 ทุน 139.50 บาท ปิดตัดขาดทุน 30% วันนี้แนะนำ Long ADVANCU22 บริเวณ 196.50 บาท เป้าทำกำไร 202 บาท และ Cut Loss 2 บาทจากทุน

แนะนำถือ Long GPSCZ22 ทุน 68.00 บาท เป้าทำกำไร 70.00 บาท และ Cut Loss 0.75 บาทจากทุน

GOLD FUTURES:

ราคาทองคำเริ่ม Rebound แต่ยังคงจำกัดด้วย USD ที่แข็งค่า คงแนะนำ Trading 29,270-29,810 บาท (\$1620-1650) และเปิด Long เมื่อราคาแตะกรอบล่าง

ค่าเงินบาทอ่อนค่ามาที่ 38 บาท/USD



ข้อมูลในเอกสารฉบับนี้ รวบรวมมาจากแหล่งข้อมูลที่น่าเชื่อถือ อย่างไรก็ตาม บริษัทหลักทรัพย์ เอเชีย พลัส จำกัด ไม่สามารถจะยืนยันหรือรับรองความถูกต้องของข้อมูลเหล่านี้ได้ ไม่ว่าประการใดๆ บทวิเคราะห์ในเอกสารนี้ จัดทำขึ้นโดยอ้างอิงหลักเกณฑ์ทางวิชาการเกี่ยวกับหลักการวิเคราะห์ และมีได้เป็นการชี้แนะ หรือเสนอแนะให้ซื้อหรือขายหลักทรัพย์ใดๆ การตัดสินใจซื้อหรือขายหลักทรัพย์ใดๆ ของผู้อ่าน ไม่ว่าจะเกิดจากการอ่านบทความในเอกสารนี้หรือไม่ก็ตาม ล้วนเป็นผลจากการใช้วิจารณญาณของผู้อ่าน โดยไม่มีส่วนเกี่ยวข้องกับหรือพันธะผูกพันใดๆ กับ บริษัทหลักทรัพย์ เอเชีย พลัส จำกัด ไม่ว่ากรณีใด

SET50 Index Futures / Option	P.3
Single Stock Futures	P.6
Gold Futures	P.8

* ภายใต้สภาวะที่ตลาดเผชิญกับความผันผวนสูง ทำให้การปรับกลยุทธ์ใน Derivative Talk ต้องดำเนินการได้อย่างรวดเร็วขึ้น ฝ่ายวิจัย จึงเพิ่มช่องทางติดตามคำแนะนำกลยุทธ์การซื้อขายระหว่างวันทำการผ่าน 2 ช่องทาง เพื่อให้นักลงทุนสามารถปรับเปลี่ยนกลยุทธ์ ได้มีประสิทธิภาพมากยิ่งขึ้น คือ

* แอปพลิเคชัน “ASP Smart”



* Telegram “Asia plus group”

Follow now



Asia Plus Group

RESEARCH DIVISION

บริษัทหลักทรัพย์ เอเชีย พลัส

เกิดศักดิ์ ทวีธีระ-สสส

นักวิเคราะห์ปัจจัยพื้นฐานด้านตลาดทุน และทางเทคนิค
เลขทะเบียนนักวิเคราะห์: 004132

ประสิทธิ์ รัตนกิจกมล, CISA, CFA

นักวิเคราะห์ปัจจัยพื้นฐานด้านตลาดทุน และด้านเทคนิค
เลขทะเบียนนักวิเคราะห์: 025917

นवलพรรณ น้อยรัชชกร

นักวิเคราะห์ปัจจัยพื้นฐานด้านตลาดทุน และด้านเทคนิค
เลขทะเบียนนักวิเคราะห์: 019994

ชาญชัย พันพานานกิจ

นักวิเคราะห์ปัจจัยพื้นฐานด้านตลาดทุน และทางเทคนิค
เลขทะเบียนนักวิเคราะห์: 064045

ธนัฐธ เกิดเนตร

ผู้ช่วยนักวิเคราะห์



ที่มา : สายงานวิจัย บล. เอเชีย พลัส

สถานะของนักลงทุน

All Futures Long(Short) Position : Contract

	Contract			Accumulated Long(Short)		
	Long	Short	Net	2 Days	1 Weeks	1 Months
Institution	431,756	401,745	30,011	24,707	73,186	-14,806
Foreign	560,352	570,065	-9,713	115	-35,977	-102,123
Retail	491,420	511,718	-20,298	-24,822	-37,209	116,929

SET50 Futures Long(Short) Position : Contract

	Contract			Accumulated Long(Short)		
	Long	Short	Net	2 Days	1 Weeks	1 Months
Institution	57,875	55,138	2,737	2,078	4,473	-4,502
Foreign	453,028	457,113	-4,085	-23,111	-57,318	-87,357
Retail	134,647	133,299	1,348	21,033	52,845	91,859

Single Stock Futures Long(Short) Position : Contract

	Contract			Accumulated Long(Short)		
	Long	Short	Net	2 Days	1 Weeks	1 Months
Institution	329,956	318,480	11,476	26,970	38,187	-61,644
Foreign	87,205	93,294	-6,089	22,478	13,810	-4,569
Retail	295,415	300,802	-5,387	-49,448	-51,997	66,213

Metal Futures Long(Short) Position : Contract

	Contract			Accumulated Long(Short)		
	Long	Short	Net	2 Days	1 Weeks	1 Months
Institution	5,361	5,538	-177	112	-1,843	-1,227
Foreign	19,510	19,007	503	603	5,353	-9,606
Retail	19,864	20,190	-326	-715	-3,510	10,833

Call Option Long(Short) Position : Contract

	Contract			Accumulated Long(Short)		
	Long	Short	Net	2 Days	1 Weeks	1 Months
Institution	177	55	122	177	1,632	1,291
Foreign	300	301	-1	-80	658	562
Retail	3,263	3,384	-121	-97	-2,290	-1,853

Put Option Long(Short) Position : Contract

	Contract			Accumulated Long(Short)		
	Long	Short	Net	2 Days	1 Weeks	1 Months
Institution	1,264	263	1,001	1,230	1,067	4,051
Foreign	304	309	-5	226	1,456	2,234
Retail	6,113	7,109	-996	-1,456	-2,523	-6,285



SET50 OVERVIEW

การแข็งค่าเร็วของ Dollar Index จากผลของนโยบายการเงินที่เข้มงวดของ FED กดดันค่า
 ค่าเงินในภูมิภาคมีแนวโน้มอ่อนค่า ยังคงกดดันทิศทาง Fund Flow ไหลออกจากตลาดหุ้น
 ภูมิภาคหลังวานนี้ขายสุทธิทั้งในทุกประเทศ โดยเฉพาะกลุ่ม TIPS ที่ขายในตลาดหุ้นอินโด
 นิเซีย -65.5 ล้านดอลลาร์ฯ ตลาดหุ้นฟิลิปปินส์ -193.4 ล้านดอลลาร์ฯ และตลาดหุ้นไทยขาย
 สุทธิ 1.5 พันล้านบาทกดดันต่อ SET50 วานนี้ สำหรับวันนี้เชื่อว่าปัจจัยที่จะขับเคลื่อน
 ตลาดจะมาจากผลการประชุม กนง. ซึ่งปัจจุบัน Consensus คาดจะปรับขึ้น 0.25% แต่
 อย่างไรก็ตามในมุมมองของฝ่ายวิจัยยังไม่ตัดโอกาสในการปรับขึ้นดอกเบี้ยฯ 0.5% เพื่อลด
 แรงกดดันของค่าเงินบาทที่อ่อนค่าซึ่งเป็นปัจจัยที่อาจช่วยลดแรงกดดันจากการไหลออก
 ของ Fund Flow ในระยะสั้น แต่อีกมุมส่งผลต่อลบลบต่อระดับ Valuation ที่ทำให้ Earning
 Yield Gap ระหว่างผลตอบแทนตลาดหุ้นและตลาดตราสารหนี้แคบลง ส่วนปัจจัย
 ต่างประเทศติดตามประเด็นรัสเซียเตรียมประกาศผนวกดินแดน 4 แคว้นในยูเครนในวันที่
 4 ต.ค. ซึ่งเป็นความเพิ่มความเสี่ยงทางภูมิรัฐศาสตร์ในระยะนี้ ภายใต้อปัจจัยแวดล้อม
 ข้างต้นทำให้ SET50 Index วันนี้แกว่งผันผวนในกรอบ 965-978 จุด

SET50 INDEX FUTURES

Direction Trading: คาด SET50 แกว่งพักฐานรอความชัดเจนต่อทิศทางดอกเบี้ยฯใน
 การประชุม กนง. วันนี้ แนะนำ Trading S50Z22 ในกรอบ 960-975 จุด

Spread Trading: สถานะ Long Spread S50U22Z22 ได้ที่ -1.60 จุด กำไร 1.3 จุด
 แนะนำถือต่อคาด Spread จะลู่เข้าค่าทางทฤษฎีที่ 2.53 จุดและ Cut Loss 4 จุด จากทุน

SET50 Option: เปิดสถานะ Long S50Z22C950 ที่ 20 จุด ปิด Lock กำไรไป 3 จุด
 สำหรับวันนี้แนะนำรอ Long S50Z22P950 ที่ 25 จุด (SET50 =965) เป้าทำกำไร 38 จุด
 (SET50=978) จุด และ Cut Loss 3 จุด

S50Z22 (30 MIN CHART)



ที่มา: สายงานวิจัย บล. เอเชีย พลัส

	แนวรับ	แนวต้าน
SET50	965	978
S50U22	960	975

* ภายใต้อสถานะที่ตลาดเผชิญกับความผันผวนสูง ฝ่ายวิจัยจึงเพิ่มช่องทางติดตามคำแนะนำกลยุทธ์การซื้อขายระหว่างวันผ่าน 2 ช่องทาง คือ

* แอปพลิเคชัน “ASP Smart” 

* Telegram “Asia plus group”

Follow now





TECHNICAL COMMENT

S50Z22 วานนี้หลุดแนวรับ 970 จุด
 ทำให้วันนี้อยู่ในช่วงหาฐาน
 962/960 จุด



	Last	1Yr Hist. Volatility	2Week Hist. Volatility
SET50 Index	982.59	11.92602	11.38141

Call Option

	Premium	Chg	Break Even	Intrinsic Value	Time Value	All-in-Premium	Theory Price	Volume	Open Interest	Implied Volatility	Delta	Effective Gearing	Time Decay
S50U22C1050	0.20	0.00	> 1050.2	0.00	0.20	6.88%	0.01	1	7229	13.04	0.02	83.75	0.1
S50U22C1025	0.40	-0.10	> 1025.4	0.00	0.40	4.36%	0.17	560	9408	10.35	0.04	94.54	0.0
S50U22C1000	3.40	-0.60	> 1003.4	0.00	3.40	2.12%	1.99	1033	6794	11.06	0.22	62.55	0.0
S50U22C975	13.80	-1.00	> 988.8	7.59	6.21	0.63%	10.44	429	6043	12.41	0.54	38.34	0.0
S50U22C950	31.90	-0.60	> 981.9	32.59	#N/A	-0.07%	28.94	57	3706	14.06	0.79	24.29	0.0

Put Option

	Premium	Chg	Break Even	Intrinsic Value	Time Value	All-in-Premium	Theory Price	Volume	Open Interest	Implied Volatility	Delta	Effective Gearing	Time Decay
S50U22P1050	73.70	2.50	< 976.3	67.41	6.29	-0.64%	72.12	2	271	18.73	-0.92	-12.31	0.0
S50U22P1025	43.80	-3.60	< 981.2	42.41	1.39	-0.14%	47.30	0	357	#N/A	-1.00	-22.43	0.0
S50U22P1000	25.30	-0.40	< 974.7	17.41	7.89	-0.80%	24.13	108	2827	10.57	-0.79	-30.64	0.0
S50U22P975	11.20	-1.20	< 963.8	0.00	11.20	-1.91%	7.60	1229	8239	12.55	-0.46	-40.04	0.0
S50U22P950	4.30	-0.50	< 945.7	0.00	4.30	-3.75%	1.10	803	9151	14.22	-0.21	-47.63	0.0

ที่มา: สายงานวิจัย บล. เอเชีย พลัส

ภาพรวมการซื้อขาย SET50 INDEX

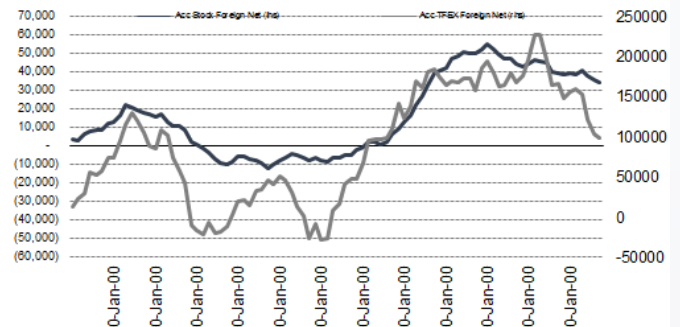
UNDERLYING	Close	Chg	%Chg	สนบการซื้อขาย
SET50	972.71	-2.19	-0.23%	27/9/22

Symbol	Settle	Chg	%Chg	Vol.	OI	OI Chg
S50N22	950.67	0.0	0.0%	72	538	0
S50Q22	995.12	0.0	0.0%	41	80	0
S50U22	969.20	-2.6	-0.3%	234,707	218,376	-138,466
S50Z22	969.20	-1.8	-0.2%	326,647	402,673	144,229
S50H23	963.20	-2.3	-0.2%	14,741	33,190	852
S50M23	958.30	-2.2	-0.2%	2,874	9,205	365

SET50 Futures Long(Short) : สิ้นปี	ส.ส. Long(Short)					
	Long	Short	Net	2 วัน	2 สัปดาห์	1 เดือน
สกลมัน	57,875	55,138	2,737	2,078	9,570	-4,502
คางขาคี	453,028	457,113	-4,085	-23,111	-128,210	-87,357
รายย่อย	134,647	133,299	1,348	21,033	118,640	91,859

ที่มา: สายงานวิจัย บล. เอเชีย พลัส

ความสัมพันธ์สถานะของนักลงทุนต่างประเทศ ในตราสารทุน และ SET50 FUTURES



ที่มา: สายงานวิจัย บล. เอเชีย พลัส

คาดการณ์ SPREAD ณ สิ้นเดือนจาก ASPS MODEL

เป้าหมาย Spread ซีรียใกล้ - ซีรียไกล

	S50J21	S50K21	S50M21	S50N21	S50Q21	S50U21
ณ 29 เม.ย.64	ณ 28 พ.ค.64	ณ 29 มิ.ย.64	ณ 29 ก.ค.64	ณ 30 ส.ค.64	ณ 29 ก.ย.64	
S50J21						
S50K21	-1.68					
S50M21	-1.28	0.40				
S50N21	-1.16	0.53	0.13			
S50Q21	-5.13	-3.62	-4.02	-4.15		
S50U21	-5.81	-4.13	-4.53	-4.66	-0.51	

*สมมติฐานอัตราดอกเบี้ยนโยบายระหว่าง มิ.ย. - ก.ย. 64 เท่ากับ 0.5%

ที่มา: สายงานวิจัย บล. เอเชีย พลัส

SET50 ที่ระดับค่า PER ต่างๆ

SET 50 Sensitivity	ม.ค. 65E	มี.ค. 65E	เม.ย. 65E	พ.ค. 65E	มิ.ย. 65E	ก.ย. 65E	ธ.ค. 65E
PER 20	933	952	961	971	980	1,008	1,036
PER 20.5	957	976	985	995	1,005	1,033	1,062
PER 21	980	1,000	1,009	1,019	1,029	1,058	1,088
PER 21.5	1,003	1,023	1,033	1,043	1,054	1,084	1,114
PER 22	1,027	1,047	1,057	1,068	1,078	1,109	1,140
PER 22.5	1,050	1,071	1,082	1,092	1,103	1,134	1,166
PER 23	1,073	1,095	1,106	1,116	1,127	1,159	1,191
PER 23.5	1,097	1,119	1,130	1,141	1,152	1,184	1,217

ที่มา: สายงานวิจัย บล. เอเชีย พลัส



SINGLE STOCK FUTURES

Long GPSCZ22

สถานการณ์ราคาน้ำมันเริ่มปรับตัวเข้าสู่ช่วงขาลง เป็นประโยชน์ต่อ anti-commodity อย่างโรงไฟฟ้า SPP ซึ่งคาดว่าจะส่งผลให้ต้นทุนก๊าซฯ ซึ่งเป็นเชื้อเพลิงหลักปรับตัวลงตามในอนาคต รวมถึงแนวโน้มค่า ft งวด ก.ย-ธ.ค 65 คาดปรับตัวขึ้นอีก 90-100 สต./หน่วย ส่งผลให้กำไร คาดจะทยอยปรับตัวดีขึ้นในช่วง 2H65 Upside 14.2% FV 82.5 บาท

ภาพทางเทคนิค ฟอर्मฐานได้แก่แรง ทำจิ้งหะ Higher Low สนับสนุนการฟื้นตัวด้วยเส้น EMA 10 วัน บ่งชี้เทรนด์ขาขึ้นยังแกร่ง แนะนำสะสมบริเวณแนวรับที่ 68.00 บาท

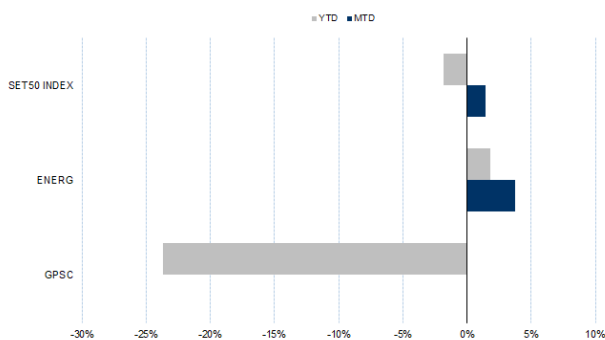
กลยุทธ์การลงทุน

แนะนำถือ Long GPSCZ22 ทุน 68.00 บาท เป้าทำกำไร 70.00 บาท และ Cut Loss 0.75 บาทจากทุน

Future							Underlying			
Future	Settle Price	Basis	Vol	OI	OI Change	Leverage	Upside	PER 65F	PBV 65F	EPS GROWTH 65F
GPSCZ22	67.90	0.10	414	2489	-22	7.72	10.00%	29.66	1.64	-

ที่มา: สายงานวิจัย บล. เอเชีย พลัส

HISTORICAL PRICE

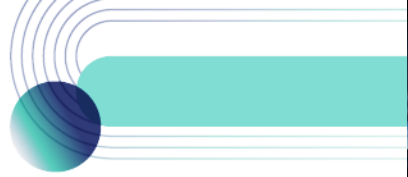


ที่มา: สายงานวิจัย บล. เอเชีย พลัส

TECHNICAL CHART



ที่มา: สายงานวิจัย บล. เอเชีย พลัส



Long ADVANCZ22

แนวโน้มกำไรใน 3Q65 คาดเติบโตดีขึ้นทั้ง QoQ และ YoY จาก 1) กำลังซื้อของผู้บริโภคเพิ่มขึ้น หลังภาครัฐมีนโยบายปรับค่าแรงขั้นต่ำขึ้น 5% - 8% 2) การใช้งานบริการโทร. ต่างประเทศสูงขึ้นตามยอดนักท่องเที่ยวที่ทยอยเข้ามาไทยเพิ่มขึ้น และ 3) ฐานกำไรที่ต่ำในงวด 3Q64 เพราะสถานการณ์โควิด 19 มีการระบาดหนัก FV ปี 65 เท่ากับ 236 บาท

ภาพทางเทคนิค Bullish Divergence ใน MACD พร้อมสัญญาณบวกจากการฟอร์มจังหวะ Higher Low ล่าสุดติดแนวต้านเล็กน้อย หากย่อมาที่ 196.50 บาท เป็นจังหวะสะสม

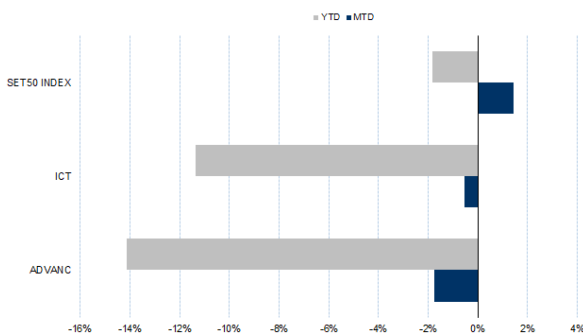
กลยุทธ์การลงทุน

แนะนำ Long ADVANCZ22 บริเวณ 196.50 บาท เป้าทำกำไร 202 บาท และ Cut Loss 2 บาทจากทุน

Future							Underlying			
Future	Settle Price	Basis	Vol	OI	OI Change	Leverage	Upside	PER 65F	PBV 65F	EPS GROWTH 65F
ADVANCZ22	197.50	-0.25	1549	733	-40	14.59	22.30%	25.30	8.20	-

ที่มา: สายงานวิจัย บล. เอเชีย พลัส

HISTORICAL PRICE



ที่มา: สายงานวิจัย บล. เอเชีย พลัส

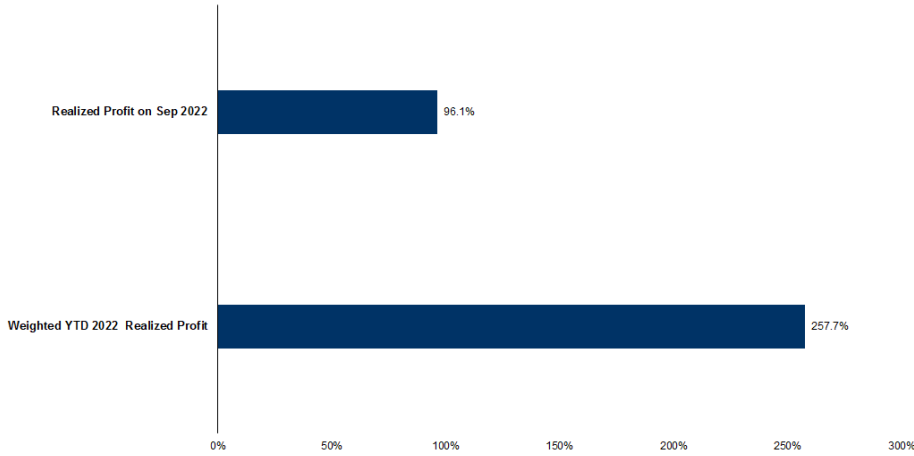
TECHNICAL CHART



ที่มา: สายงานวิจัย บล. เอเชีย พลัส



TRACKING PERFORMANCE



หมายเหตุ การคำนวณผลตอบแทนจะใช้ราคาเปิดในวันแนะนำเป็นต้นทุน เทียบกับราคาปิดล่าสุด เป็นผลตอบแทนสะสมจนกว่าจะถึงวันที่ฝ่ายวิจัยแนะนำให้ปิดสถานะทำกำไร/ตัดขาดทุน

ที่มา: สายงานวิจัย บล. เอเชีย พลัส

TOP 20 MOST ACTIVE VOLUME

	Future	Settle Price	Basis	Vol	OI	OI Change	Leverage	Resistance	Support
1	GUNKULZ22	5.25	0.00	88086	48101	516	20	5.37	5.04
2	KTCZ22	58.22	-0.03	42324	1823	0	17	59.70	58.02
3	TRUEZ22	4.93	-0.03	35236	8183	8490	13	5.03	4.75
4	STPIZ22	4.77	0.01	10504	508	0	7	4.97	3.98
5	TTBZ22	1.24	0.01	9688	18257	36		1.27	1.23
6	JASZ22	2.72	-0.06	6613	23778	-498	6	2.73	2.49
7	SAWADZ22	45.45	0.20	6138	2918	-80	6	48.73	45.24
8	IRPCZ22	3.19	0.01	6107	12745	-483	9	3.26	3.13
9	LHZ22	8.72	-0.13	4508	3157	0	12	8.98	8.70
10	BLANDZ22	1.00	0.00	4005	180750	0	9	1.01	0.99
11	BEMZ22	9.39	0.09	3432	9044	0	13	9.72	9.13
12	BLAZ22	37.50	0.00	3145	303	0	18	37.50	35.05
13	EAZ22	88.50	0.00	3001	19839	-80	15	92.36	87.51
14	BDMSZ22	29.37	0.12	2819	2335	0	17	30.04	29.19
15	EPGZ22	10.25	-0.05	2503	5500	0	17	10.54	10.00
16	CPFZ22	24.83	0.03	2433	40246	0	8	25.46	24.58
17	TOPZ22	51.90	-1.85	2344	765	-220	9	55.14	51.12
18	ICHIZ22	8.95	0.00	2302	2401	-100	5	9.03	8.64
19	BCPGZ22	9.69	0.14	2172	9919	2	4	10.46	9.79
20	CKPZ22	5.27	-0.03	2123	13514	0	6	5.24	5.09

ที่มา: สายงานวิจัย บล. เอเชีย พลัส



GOLD FUTURES

ราคาทองคำตลาดสหรัฐเมื่อคืน ปรับเพิ่มขึ้น 6 เหรียญฯ ปิดที่ 1,628 เหรียญฯ จากแรงเข้าซื้อเก็งกำไร หลังราคาร่วงลงติดต่อกันมา 3 วันทำการที่ผ่านมา รวม 51 เหรียญฯ อย่างไรก็ตามการปรับขึ้นของราคาทองคำเป็นไปอย่างจำกัด เพราะยังมีแรงถ่วงจากการแข็งค่าของค่าเงินดอลลาร์ ภายหลังจากที่ธนาคารกลางสหรัฐ (เฟด) ซึ่งรวมถึงประธานเฟดสาขาเซนต์หลุยส์ออกมาสันนิษฐานให้เดิหน้าขึ้นดอกเบี้ยเพื่อสกัดเงินเฟ้อ รวมถึงการเปิดเผยยอดขายบ้านใหม่พุ่งขึ้นในเดือน ส.ค. สวนทางกับที่นักวิเคราะห์คาดการณ์ ทำให้ Dollar Index ปิดทรงตัวสูงที่ 114.11 จุด โดยสัปดาห์นี้ ต้องติดตามการแถลงของประธานเฟด และอีซีพีในคืนนี้ ตามด้วยตัวเลข GDP 2Q65 สหรัฐในวันพฤหัสบดี รวมถึงตัวเลขดัชนีราคาผู้บริโภคของยุโรป และ PMI ของจีนในวันศุกร์ ฯลฯ

กลยุทธ์การลงทุน

ราคาทองคำ GFV22 เมื่อคืน เพิ่มขึ้น 20 บาท ปิดที่ 29,450 บาท (1,630 เหรียญฯ) ใกล้เคียงราคาทองคำตลาด spot ล่าสุดที่ 1,628-1,630 เหรียญฯ คาด GFV22 วันนี้จะอยู่ในกรอบ 29,300-29,600 บาท ทิศทางราคาทองคำเคลื่อนไหวในกรอบตามที่ประเมินไว้ 1,620-1,650 เหรียญฯ ฝ่ายวิจัยจึงแนะนำ Trading GFV22 บริเวณ 29,270-29,810 บาท และรอเปิด Long เมื่อราคาลงมาแตะกรอบล่าง คาดหวังการ Rebound โดยให้นักลงทุนตั้งจุด Cut Loss 100 บาทจากทุน เพื่อป้องกันความเสี่ยงหากราคาทองคำเคลื่อนไหวผิดจากคาด

เทคนิควิเคราะห์ GOLD SPOT



ที่มา: สายงานวิจัย บล. เอเชีย พลัส

Gold Futures

FUTURES	Last	Chg	%Chg	Vol	OI	OI Chg
GFV22	29,450	-90	-0.30	82	142	-6
GFZ22	29,520	-90	-0.30	59	133	7
GFG23	29,560	20	0.07	2	2	0

Mini Gold Futures

	Last	Chg	%Chg	Vol	OI	OI Chg
GF10V22	29,450	-60	-0.20	8,095	4,305	-1615
GF10Z22	29,520	-80	-0.27	3,823	5,362	844
GF10G23	29,560	-60	-0.20	4,120	1,010	0

ที่มา: สายงานวิจัย บล.เอเชีย พลัส

หมายเหตุ : ราคาปิดของ Gold Futures (Night Session) Settle ณ เวลา 22.00 น. และปริมาณการซื้อขายเกิดขึ้นในช่วงเวลา 19.30-22.30 น.



GOLD TECHNICAL

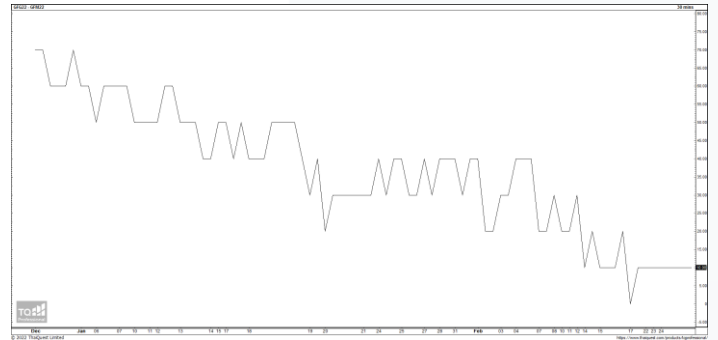
ทิศทางราคาทองคำ หลุดแนวรับบริเวณ \$1640 ลงมาพร้อมเกิดแท่งเทียนแดงยาว บ่งชี้ Downside ที่เริ่มเปิดกว้าง มีโอกาสแสวงหาฐานต่อ คาดกรอบการเคลื่อนไหวในระยะนี้ ที่ \$1610-\$1640

การแปลงราคาทองคำให้เป็นบาท

	FX (บาท/ USD)				
	36.25	36.50	36.75	37.00	37.25
1,650	28,431	28,627	28,823	29,019	29,215
1,680	28,948	29,147	29,347	29,546	29,746
1,710	29,464	29,668	29,871	30,074	30,277
1,740	29,981	30,188	30,395	30,602	30,808
1,770	30,498	30,709	30,919	31,129	31,340
1,800	31,015	31,229	31,443	31,657	31,871
1,830	31,532	31,750	31,967	32,184	32,402
1,860	32,049	32,270	32,491	32,712	32,933
1,890	32,566	32,791	33,015	33,240	33,464

ที่มา: สายงานวิจัย บล. เอเชีย พลัส

SPREAD ระหว่าง GFV22 – GFJ23



ที่มา: สายงานวิจัย บล. เอเชีย พลัส

คำนวณกำไรขาดทุนของ GOLD FUTURES

เบ็ดทองรายย่อย				
(ค่าธรรมเนียม 490.10 บาท/สัญญา/ข้าง)				
ราคาปิด	กำไร	ค่าธรรมเนียม+	กำไร	
future	เปลี่ยนแปลง	(ขาดทุน)	VAT (บาท)	(ขาดทุน)สุทธิ
29,700.00	250.0	12,500	(1,049)	11,451
29,650.00	200.0	10,000	(1,049)	8,951
29,600.00	150.0	7,500	(1,049)	6,451
29,550.00	100.0	5,000	(1,049)	3,951
29,500.00	50.0	2,500	(1,049)	1,451
29,450.00	0.0	-	(1,049)	(1,049)
29,400.00	-50.0	(2,500)	(1,049)	(3,549)
29,350.00	-100.0	(5,000)	(1,049)	(6,049)
29,300.00	-150.0	(7,500)	(1,049)	(8,549)
29,250.00	-200.0	(10,000)	(1,049)	(11,049)
29,200.00	-250.0	(12,500)	(1,049)	(13,549)

ที่มา: สายงานวิจัย บล. เอเชีย พลัส

คำนวณกำไรขาดทุนของ MINI GOLD FUTURES

เบ็ดทองรายย่อย				
(ค่าธรรมเนียม 98.10 บาท/สัญญา/ข้าง)				
ราคาปิด	กำไร	ค่าธรรมเนียม+	กำไร	
future	เปลี่ยนแปลง	(ขาดทุน)	VAT (บาท)	(ขาดทุน)สุทธิ
29,700.00	250.0	2,500	(210)	2,290
29,650.00	200.0	2,000	(210)	1,790
29,600.00	150.0	1,500	(210)	1,290
29,550.00	100.0	1,000	(210)	790
29,500.00	50.0	500	(210)	290
29,450.00	0.0	-	(210)	(210)
29,400.00	-50.0	(500)	(210)	(710)
29,350.00	-100.0	(1,000)	(210)	(1,210)
29,300.00	-150.0	(1,500)	(210)	(1,710)
29,250.00	-200.0	(2,000)	(210)	(2,210)
29,200.00	-250.0	(2,500)	(210)	(2,710)

ที่มา: สายงานวิจัย บล. เอเชีย พลัส