

6 ตุลาคม 2565

### SET50 FUTURES:

การปรับลดกำลังการผลิตของ OPEC+ หนุนราคาน้ำมันขึ้นแรง เพิ่มความเสี่ยงเงินเฟ้อและดอกเบี้ยสหรัฐฯ แต่จะดีต่อหุ้นกลุ่มพลังงาน และ SET50 ถือสถานะ Long S50Z22 ทุน 942 จุด เป้าทำกำไร 955 จุด Cut Loss 4 จุดจากทุน

### SET50 OPTION:

สถานะ Long S50Z22C950 ที่ 18 จุด แนะนำถือต่อเป้าทำกำไร 30 จุด (SET50=960) และ Cut Loss 3 จุด กลุ่มพลังงานจะช่วยประคอง SET50

### SINGLE STOCK FUTURES:

สถานะ Long HMPROZ22 ที่ 13.21 บาท มีกำไร 38.4% แนะนำถือต่อเป้าทำกำไร 13.80 บาท และเลื่อน Stop 13.50 บาท เพื่อ Lock กำไร 30%

เปิดสถานะ Long ADVANCZ22 ที่ 192.00 บาท เป้า 200 บาทและ Cut Loss 2 บาท คาดราคาหุ้นได้แรงหนุนจากทิศทางผลประกอบการฟื้นตัว

### GOLD FUTURES:

ความกังวลต่อการเร่งขึ้นดอกเบี้ย กลับมากดดันราคาทองคำ ทำให้สถานะ Short GFV22 ทุนเฉลี่ย 30680 บาท ปัจจุบันมีกำไร 110 บาท คงถือต่อ มีเป้าทำกำไร \$1670 หรือ 29700 บาท และ Lock กำไรขั้นต่ำ 50 บาท

### BRENT CRUDE OIL



ที่มา : Investing , สายงานวิจัย บล. เอเชีย พลัส

ข้อมูลในเอกสารฉบับนี้ รวบรวมมาจากแหล่งข้อมูลที่เชื่อถือได้ อย่างไรก็ตาม บริษัทหลักทรัพย์ เอเชีย พลัส จำกัด ไม่สามารถที่จะยืนยันหรือรับรองความถูกต้องของข้อมูลเหล่านี้ได้ ไม่ว่าประการใดๆ บทวิเคราะห์ในเอกสารนี้ จัดทำขึ้นโดยอ้างอิงหลักเกณฑ์ทางวิชาการเกี่ยวกับหลักการวิเคราะห์ และมีได้เป็นการชี้แนะ หรือเสนอแนะให้ซื้อหรือขายหลักทรัพย์ใดๆ การตัดสินใจซื้อหรือขายหลักทรัพย์ใดๆ ของผู้อ่าน ไม่ว่าจะเกิดจากการอ่านบทความในเอกสารนี้หรือไม่ก็ตาม ล้วนเป็นผลจากการใช้วิจารณญาณของผู้อ่าน โดยไม่มีส่วนเกี่ยวข้องกับหรือพันธะผูกพันใดๆ กับ บริษัทหลักทรัพย์ เอเชีย พลัส จำกัด ไม่ว่ากรณีใด

SET50 Index Futures / Option	P.3
Single Stock Futures	P.6
Gold Futures	P.8

\*ภายใต้สภาวะที่ตลาดเผชิญกับความผันผวนสูง ทำให้การปรับกลยุทธ์ใน Derivative Talk ต้องดำเนินการได้อย่างรวดเร็วขึ้น ฝ่ายวิจัย จึงเพิ่มช่องทางติดตามคำแนะนำกลยุทธ์การซื้อขายระหว่างวันทำการผ่าน 2 ช่องทาง เพื่อให้นักลงทุนสามารถปรับเปลี่ยนกลยุทธ์ ได้มีประสิทธิภาพมากยิ่งขึ้น คือ

\* แอปพลิเคชัน “ASP Smart”



\* Telegram “Asia plus group”

Follow now



Asia Plus Group

### RESEARCH DIVISION

บริษัทหลักทรัพย์ เอเชีย พลัส

เกิดศักดิ์ ทวีธีระสสร

นักวิเคราะห์ปัจจัยพื้นฐานด้านตลาดทุน และทางเทคนิค  
เลขทะเบียนนักวิเคราะห์: 004132

ประสิทธิ์ รัตนกิจกมล, CISA, CFA

นักวิเคราะห์ปัจจัยพื้นฐานด้านตลาดทุน และด้านเทคนิค  
เลขทะเบียนนักวิเคราะห์: 025917

นวลพรรณ น้อยรัชชกร

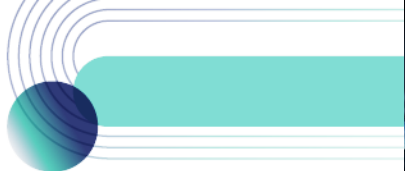
นักวิเคราะห์ปัจจัยพื้นฐานด้านตลาดทุน และด้านเทคนิค  
เลขทะเบียนนักวิเคราะห์: 019994

ชาญชัย พันพานากิจ

นักวิเคราะห์ปัจจัยพื้นฐานด้านตลาดทุน และทางเทคนิค  
เลขทะเบียนนักวิเคราะห์: 064045

ธนัฐธ เกิดเนตร

ผู้ช่วยนักวิเคราะห์



### สถานะของนักลงทุน

#### All Futures Long(Short) Position : Contract

#### Accumulated Long(Short)

	Long	Short	Net	2 Days	1 Weeks	1 Months
Institution	110,941	102,020	8,921	15,066	34,147	98,659
Foreign	127,960	101,474	26,486	37,063	-36,253	-119,779
Retail	207,279	242,686	-35,407	-52,129	2,106	21,120

#### SET50 Futures Long(Short) Position : Contract

#### Accumulated Long(Short)

	Long	Short	Net	2 Days	1 Weeks	1 Months
Institution	40,104	39,223	881	4,278	4,957	9,933
Foreign	93,250	70,395	22,855	9,111	-90,712	-182,123
Retail	91,214	114,950	-23,736	-13,389	85,755	172,190

#### Single Stock Futures Long(Short) Position : Contract

#### Accumulated Long(Short)

	Long	Short	Net	2 Days	1 Weeks	1 Months
Institution	46,702	32,171	14,531	17,935	34,171	81,825
Foreign	8,428	8,856	-428	14,619	16,282	15,897
Retail	38,851	52,954	-14,103	-32,554	-50,453	-97,722

#### Metal Futures Long(Short) Position : Contract

#### Accumulated Long(Short)

	Long	Short	Net	2 Days	1 Weeks	1 Months
Institution	3,615	4,382	-767	4	1,088	1,028
Foreign	26,053	21,869	4,184	12,879	30,996	30,937
Retail	23,957	27,374	-3,417	-12,883	-32,084	-31,965

#### Call Option Long(Short) Position : Contract

#### Accumulated Long(Short)

	Long	Short	Net	2 Days	1 Weeks	1 Months
Institution	359	64	295	201	20	2,080
Foreign	174	169	5	44	1,176	1,740
Retail	2,844	3,144	-300	-245	-1,196	-3,820

#### Put Option Long(Short) Position : Contract

#### Accumulated Long(Short)

	Long	Short	Net	2 Days	1 Weeks	1 Months
Institution	693	21	672	755	3,178	6,489
Foreign	50	158	-108	442	6,037	9,091
Retail	3,074	3,638	-564	-1,197	-9,215	-15,580



### SET50 OVERVIEW

ความกังวลต่อเงินเฟ้อและการดำเนินนโยบายการเงินเชิงรุกของ FED กลับมากดดันตลาดหุ้นสหรัฐฯวานนี้ปรับลงในช่วง -0.14% ถึง -0.25% จากผลการประชุม OPEC+ มีมติปรับลดกำลังการผลิต 2 mbpd มากกว่าตลาดคาดปรับลด 1 mbpd มีผลเดือน พ.ย. 65 หนุนน้ำมันดิบ Brent วานนี้ปรับขึ้นแรงราว 2% มาที่ 93.6 เหรียญต่อบาร์เรล ประกอบกับการรายงานตัวเลขการจ้างงาน ADP Employment เดือน ก.ย. เพิ่มขึ้น 2.08 แสนตำแหน่งมากกว่าตลาดคาด 2 แสนตำแหน่ง สถานการณ์ข้างต้นอาจสร้าง Sentiment เชิงลบต่อตลาดหุ้นภูมิภาคเข้านี้ แต่อย่างไรก็ตามเมื่อเทียบกับบ้านเราที่ทิศทางเงินเฟ้อที่มีแนวโน้มผ่านจุดสูงสุดไปแล้วสะท้อนจากการรายงานเงินเฟ้อเดือน ก.ย. 65 ที่ขยายตัว 6.41%yoy ชะลอลงจากเดือน ส.ค. ที่ขยายตัว 7.86%yoy การดำเนินนโยบายการเงินที่ยังมีลักษณะค่อยเป็นค่อยไปเพื่อหนุนการฟื้นตัวของเศรษฐกิจ ประกอบกับโครงสร้างกลุ่มพลังงานที่คิดเป็นสัดส่วนราว 20% ของ Market Cap. ตลาดหุ้นไทยจะเป็นตัวช่วยประคอง SET50 Index แกว่งผันผวน Sideway/Sideway Up ในกรอบ 945 – 955 จุด

### SET50 INDEX FUTURES

**Direction Trading:** การปรับลดกำลังการผลิตของ OPEC+ หนุนราคาน้ำมันขึ้นแรง เพิ่มความเสี่ยงเงินเฟ้อและดอกเบี้ยสหรัฐฯ แต่ดีต่อหุ้นกลุ่มพลังงาน และ SET50 แนะนำถือสถานะ Long S50Z22 ทุน 942 จุด เป้าทำกำไร 955 จุดและ Cut Loss 4 จุดจากทุน

**Spread Trading:** คาดการณ์ Spread ระหว่าง S50H23 ลบด้วย S50Z22 ณ วันที่ 29 ธ.ค. 2565 จะเท่ากับ -6.50 จุด ปัจจุบันอยู่ที่ -5.00 ยังไม่กว้างมากพอให้เปิดสถานะใดๆ

**SET50 Option:** สถานะ Long S50Z22C950 ที่ 18 จุด แนะนำถือต่อเป้าทำกำไร 30 จุด (SET50=960) และ Cut Loss 3 จุด กลุ่มพลังงานจะช่วยประคอง SET50

### S50Z22 (30 MIN CHART)



ที่มา: สายงานวิจัย บล. เอเชีย พลัส

	แนวรับ	แนวต้าน
SET50	945	955
S50Z22	940	950

\* ภายใต้สภาวะที่ตลาดเผชิญกับความผันผวนสูง ฝ่ายวิจัยจึงเพิ่มช่องทางติดตามคำแนะนำกลยุทธ์การซื้อขายระหว่างวันผ่าน 2 ช่องทาง คือ

\* แอปพลิเคชัน “ASP Smart” 

\* Telegram “Asia plus group”

Follow now





### TECHNICAL COMMENT

S50Z22 คาดอยู่ในโหมดรีบาวด์ตาม RSI ที่เข้า Oversold ประเมินกรอบ 940-950 จุด



	Last	1Yr Hist. Volatility	2Week Hist. Volatility
SET50 Index	982.59	11.92602	11.38141

### Call Option

	Premium	Chg	Break Even	Intrinsic Value	Time Value	All-in-Premium	Theory Price	Volume	Open Interest	Implied Volatility	Delta	Effective Gearing	Time Decay	
S50U22C1050	0.20	0.00	> 1050.2	0.00	0.20	6.88%	0.01	1	7229	13.04	0.02	83.75	0.1	
S50U22C1025	0.40	-0.10	> 1025.4	0.00	0.40	4.36%	0.17	560	9408	10.35	0.04	94.54	0.0	
S50U22C1000	3.40	-0.60	> 1003.4	0.00	3.40	2.12%	1.99	1033	6794	11.06	0.22	62.55	0.0	
S50U22C975	13.80	-1.00	> 988.8	7.59	6.21	0.63%	10.44	429	6043	12.41	0.54	38.34	0.0	
S50U22C950	31.90	-0.60	> 981.9	32.59	#N/A	N/A	-0.07%	28.94	57	3706	14.06	0.79	24.29	0.0

### Put Option

	Premium	Chg	Break Even	Intrinsic Value	Time Value	All-in-Premium	Theory Price	Volume	Open Interest	Implied Volatility	Delta	Effective Gearing	Time Decay	
S50U22P1050	73.70	2.50	< 976.3	67.41	6.29	-0.64%	72.12	2	271	18.73	-0.92	-12.31	0.0	
S50U22P1025	43.80	-3.60	< 981.2	42.41	1.39	-0.14%	47.30	0	357	#N/A	N/A	-1.00	-22.43	0.0
S50U22P1000	25.30	-0.40	< 974.7	17.41	7.89	-0.80%	24.13	108	2827	10.57	-0.79	-30.64	0.0	
S50U22P975	11.20	-1.20	< 963.8	0.00	11.20	-1.91%	7.60	1229	8239	12.55	-0.46	-40.04	0.0	
S50U22P950	4.30	-0.50	< 945.7	0.00	4.30	-3.75%	1.10	803	9151	14.22	-0.21	-47.63	0.0	

ที่มา: สายงานวิจัย บล. เอเชีย พลัส

### ภาพรวมการซื้อขาย SET50 INDEX

UNDERLYING	Close	Chg	%Chg	สนบการซื้อขาย
SET50	948.33	1.44	0.15%	5/10/22

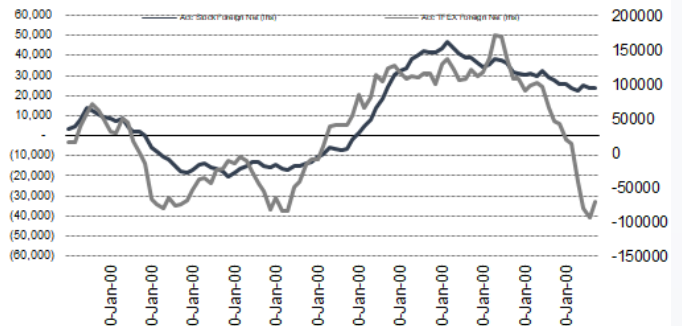
Symbol	Settle	Chg	%Chg	Vol.	OI	OI Chg
S50V22	942.30	0.1	0.0%	29	395	-9
S50X22	942.30	-0.7	-0.1%	14	95	5
S50Z22	942.00	-1.5	-0.2%	201,190	462,232	-3,193
S50H23	936.90	-1.6	-0.2%	16,928	44,360	322
S50M23	933.10	-1.2	-0.1%	3,762	10,219	-415
S50U23	927.50	0.7	0.1%	2,645	3,153	-377

SET50 Futures Long(Short) : สิ้นวัน	Long	Short	Net	2 วัน	2 สัปดาห์	1 เดือน
สกลัน	40,104	39,223	881	4,278	11,963	9,933
ค้างขาด	93,250	70,395	22,855	9,111	-172,791	-182,123
รายย่อย	91,214	114,950	-23,736	-13,389	160,828	172,190

ที่มา: สายงานวิจัย บล. เอเชีย พลัส

### ความสัมพันธ์สถานะของนักลงทุนต่างประเทศ ในตราสารทุน และ SET50 FUTURES



ที่มา: สายงานวิจัย บล. เอเชีย พลัส

### คาดการณ์ SPREAD ณ สิ้นเดือนจาก ASPS MODEL

	เป้าหมาย Spread ซีรียโทล - ซีรียโทล					
	S50J21	S50K21	S50M21	S50N21	S50Q21	S50U21
	ณ 29 เม.ย.64	ณ 28 พ.ค.64	ณ 29 มิ.ย.64	ณ 29 ก.ค.64	ณ 30 ส.ค.64	ณ 29 ก.ย.64
S50J21						
S50K21	-1.68					
S50M21	-1.28	0.40				
S50N21	-1.16	0.53	0.13			
S50Q21	-5.13	-3.62	-4.02	-4.15		
S50U21	-5.81	-4.13	-4.53	-4.66	-0.51	

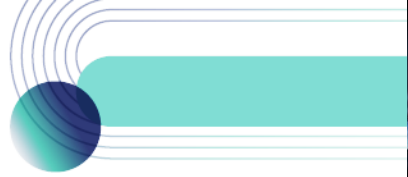
\*สมมติฐานอัตราดอกเบี้ยนโยบายระหว่าง มิ.ย. - ก.ย. 64 เท่ากับ 0.5%

ที่มา: สายงานวิจัย บล. เอเชีย พลัส

### SET50 ที่ระดับค่า PER ต่างๆ

SET 50 Sensitivity	ม.ค. 65E	มี.ค. 65E	เม.ย. 65E	พ.ค. 65E	มิ.ย. 65E	ก.ย. 65E	ธ.ค. 65E
PER 20	933	952	961	971	980	1,008	1,036
PER 20.5	957	976	985	995	1,005	1,033	1,062
PER 21	980	1,000	1,009	1,019	1,029	1,058	1,088
PER 21.5	1,003	1,023	1,033	1,043	1,054	1,084	1,114
PER 22	1,027	1,047	1,057	1,068	1,078	1,109	1,140
PER 22.5	1,050	1,071	1,082	1,092	1,103	1,134	1,166
PER 23	1,073	1,095	1,106	1,116	1,127	1,159	1,191
PER 23.5	1,097	1,119	1,130	1,141	1,152	1,184	1,217

ที่มา: สายงานวิจัย บล. เอเชีย พลัส



## SINGLE STOCK FUTURES

### Long HMPROZ22

คาดการณ์ปีนี้ทำระดับ All Time High โดยเฉพาะแนวโน้มกำไรในงวด 4Q65 จะเติบโตได้ทั้ง QoQ และ YoY มาจาก 1) ยอดขายที่คาดว่าจะเติบโตแรง เพราะการเริ่มเข้าสู่ช่วง High Season ของกลุ่มค้าปลีกฯ รวมถึงคาดการณ์ค่าวัสดุจะกลับมาขายดีอีกครั้ง หลังเหตุการณ์น้ำท่วมและฤดูฝนที่จะสิ้นสุดลงในปลายไตรมาส 3 2) Gross Margin ที่คาดว่าจะทำได้ดีขึ้นต่อเนื่อง FV ปี 65 เท่ากับ 17.20 บาท

ภาพทางเทคนิค จังหวะทดสอบเส้น EMA 10 วัน คาดระยะนี้แกว่งในกรอบ Sideway กรอบการเคลื่อนไหวที่ 13.30 -13.80 บาท หากย่อมาโซนกรอบล่างเป็นจังหวะเข้าสะสม

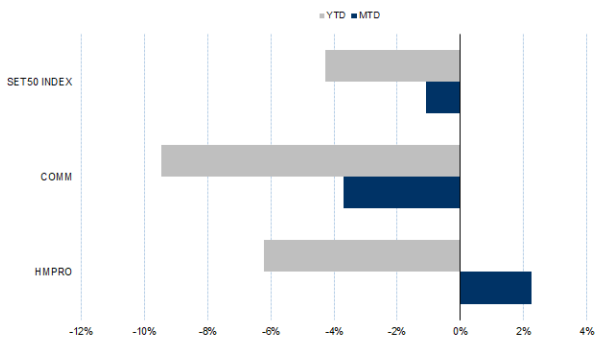
### กลยุทธ์การลงทุน

แนะนำถือ Long HMPROZ22 รุ่น 13.21 บาท ปัจจุบันกำไร 38.4% เป้าทำกำไร 13.80 บาท และ Lock กำไร 30% ที่ 13.50 บาท

Future							Underlying			
Future	Settle Price	Basis	Vol	OI	OI Change	Leverage	Upside	PER 65F	PBV 65F	EPS GROWTH 65F
HMPROZ22	13.60	0.00	129	1663	0	8.40	27.40%	32.35	8.62	-

ที่มา: สายงานวิจัย บล. เอเชีย พลัส

### HISTORICAL PRICE

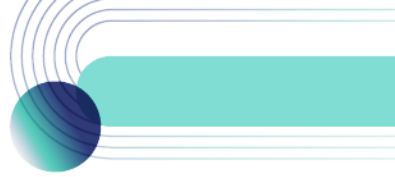


ที่มา: สายงานวิจัย บล. เอเชีย พลัส

### TECHNICAL CHART



ที่มา: สายงานวิจัย บล. เอเชีย พลัส



### Long ADVANCZ22

คาดการณ์ว่าไตรมาส 3Q65 จะเป็นจุดต่ำสุดของปี และน่าจะดีขึ้นได้ใน 4Q65 ด้วยรายได้ที่มีแนวโน้มจะสูงขึ้นจาก 1) ผลบวกของฤดูกาล, 2) มาตรการของภาครัฐที่ช่วยกระตุ้นกำลังซื้อ เช่น คนละครึ่งเฟส 5, การขึ้นค่าแรงขั้นต่ำ และ 3) ยอดขายมือถือ อัตราการขึ้นที่ขึ้น เพราะจะได้ผลบวกจากการเปิดตัวไอโฟน 14 ที่เร็วกว่าปกติ FV ปี 65 เท่ากับ 236 บาท

ภาพทางเทคนิค แท่งเทียน Hammer เกิดขึ้นบริเวณกรอบล่าง Sideway บ่งชี้ว่า Downside รอบนี้จำกัด มีโอกาสเห็นจังหวะ Reversal โดยประเมินแนวต้านที่ 200 บาท

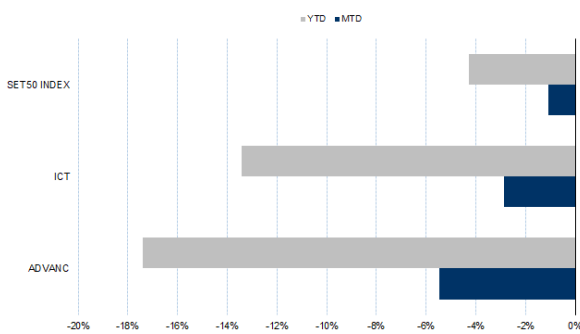
### กลยุทธ์การลงทุน

เปิด Long ADVANCZ22 ทุนเฉลี่ย 192 บาท เป้า 200 บาทและ Cut Loss 2 บาท

Future							Underlying			
Future	Settle Price	Basis	Vol	OI	OI Change	Leverage	Upside	PER 65F	PBV 65F	EPS GROWTH 65F
ADVANCZ22	191.75	-0.25	713	733	-40	14.59	19.50%	25.30	8.20	-

ที่มา: สายงานวิจัย บล. เอเชีย พลัส

### HISTORICAL PRICE



ที่มา: สายงานวิจัย บล. เอเชีย พลัส

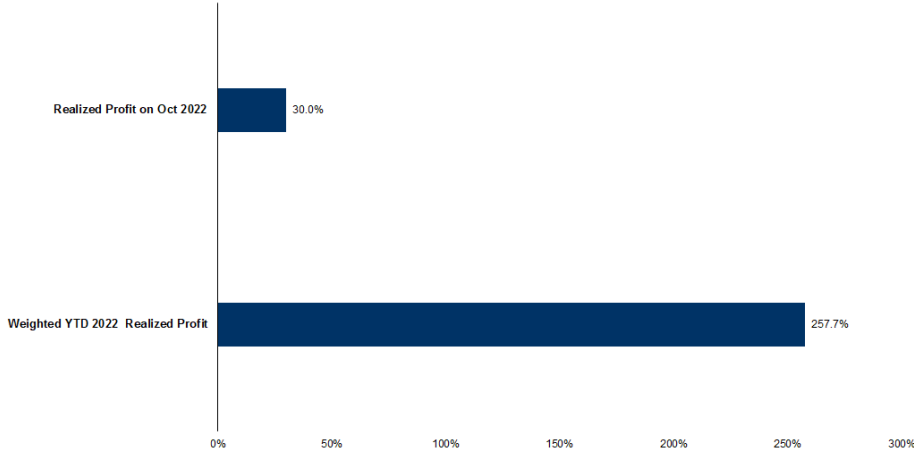
### TECHNICAL CHART



ที่มา: สายงานวิจัย บล. เอเชีย พลัส



### TRACKING PERFORMANCE



หมายเหตุ การคำนวณผลตอบแทนจะใช้ราคาเปิดในวันแนะนำเป็นต้นทุน เทียบกับราคาปิดล่าสุด เป็นผลตอบแทนสะสมจนกว่าจะถึงวันที่ฝ่ายวิจัยแนะนำนำไปปิดสถานะทำกำไร/ตัดขาดทุน

ที่มา: สายงานวิจัย บล. เอเชีย พลัส

### TOP 20 MOST ACTIVE VOLUME

	Future	Settle Price	Basis	Vol	OI	OI Change	Leverage	Resistance	Support
1	GUNKULZ22	5.25	0.00	7054	48101	516	20	5.33	4.99
2	SIRIZ22	1.15	0.01	4566	102221	-1	10	1.20	1.17
3	MINTZ22	27.84	0.09	4481	1627	0	8	28.22	25.49
4	GULFZ22	53.00	0.00	3960	2131	1	3	53.53	50.36
5	SPRCZ22	11.04	-0.26	3002	7017	-2	9	12.75	11.45
6	BEMZ22	9.39	0.09	2665	9044	0	13	9.25	8.86
7	PLANBZ22	7.17	0.02	2511	17095	0	7	7.44	7.22
8	BGRIMZ22	35.25	0.25	2389	4621	0	6	35.32	31.89
9	ITDZ22	1.90	0.01	1815	12256	0	12	1.90	1.81
10	PTTEPZ22	164.60	-1.40	1617	1271	19	16	172.69	165.43
11	JASZ22	2.72	-0.06	1579	23778	-498	6	2.55	2.37
12	BTSZ22	8.60	-0.05	1054	5694	22	8	8.59	8.11
13	SUPERZ22	0.74	0.02	1051	33200	0	5	0.74	0.70
14	HANAZ22	38.62	-0.63	925	1064	46	5	38.89	35.29
15	CBGZ22	91.54	0.79	898	1582	-80	6	92.41	79.43
16	TTBZ22	1.24	0.01	843	18257	36		1.25	1.19
17	KTBZ22	16.94	0.04	829	19566	400	19	17.14	16.85
18	ADVANCZ22	198.25	-0.25	713	733	-40	15	194.24	189.87
19	OSPZ22	29.08	0.83	671	2095	-100	6	28.99	26.47
20	WHAZ22	3.50	0.00	655	26513	-995	8	3.53	3.46

ที่มา: สายงานวิจัย บล. เอเชีย พลัส



### GOLD FUTURES

ราคาทองคำตลาดสหรัฐเมื่อคืน ปรับลงครั้งแรกในรอบ 6 วันทำการรวม 10.5 เหรียญฯ หรือ 0.6% ปิดที่ 1,715 เหรียญฯ โดยมีแรงกดดันจากการดีดตัวขึ้นของ Bond Yield และการแข็งค่าของเงินดอลลาร์ หลังสหรัฐเปิดเผยตัวเลขการจ้างงานภาคเอกชนในเดือน ก.ย. เพิ่มขึ้นมากกว่าคาด และจะหนุนให้ธนาคารกลางสหรัฐ (เฟด) เร่งปรับขึ้นดอกเบี้ย ส่งผลให้ Dollar Index วานนี้ ชัยบัขึ้น 0.9% ปิดที่ 110.21 จุด ประเด็นที่ต้องติดตาม ได้แก่ การรายงานจำนวนผู้ขอรับสวัสดิการว่างงานรายสัปดาห์ของสหรัฐในวันนี้ ส่วนพรุ่งนี้จะเปิดเผยตัวเลขการจ้างงานนอกภาคเกษตรและอัตราว่างงาน ฯลฯ

### กลยุทธ์การลงทุน

ราคาทองคำ GFV22 เมื่อคืน ปรับลงตามตลาดโลกรวม 110 บาท ปิดที่ 30,570 บาท (1,722 เหรียญฯ) ใกล้เคียงราคาทองคำตลาด spot ล่าสุดที่ 1,720-1,722 เหรียญฯ คาด GFV22 วันนี้จะอยู่ในกรอบ 30,400-30,700 บาท ฝ่ายวิจัยคงแนะนำให้นักลงทุนที่มีสถานะ Short GFV22 ต้นทุนเฉลี่ย 30,680 บาท ปัจจุบันมีกำไร 110 บาท แนะนำถือต่อ โดยมีเป้าหมายกำไร 1,670 เหรียญฯ เทียบเท่า 29,700 บาท และกำหนดจุด stop profit ไว้ที่ 30,630 บาท เพื่อ Lock กำไรขั้นต่ำ 50 บาท เป็นการป้องกันความเสี่ยงหากราคาทองคำเคลื่อนไหวผิดจากคาด

### เทคนิค GOLD SPOT



ที่มา: สายงานวิจัย บล. เอเชีย พลัส

### Gold Futures

FUTURES	Last	Chg	%Chg	Vol	OI	OI Chg
GFV22	30,570	210	0.69	82	142	-6
GFZ22	30,580	130	0.43	59	133	7
GFQ23	30,620	130	0.43	2	2	0

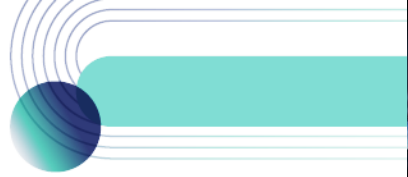
### Mini Gold Futures

	Last	Chg	%Chg	Vol	OI	OI Chg
GF10V22	30,550	170	0.56	8,095	4,305	-1615
GF10Z22	30,590	150	0.49	3,823	5,362	844
GF10G23	30,630	140	0.46	4,120	1,010	0

ที่มา: สายงานวิจัย บล.เอเชีย พลัส

หมายเหตุ : ราคาปิดของ Gold Futures (Night Session) Settle ณ เวลา 22.00 น. และปริมาณการซื้อขายเกิดขึ้นในช่วงเวลา 19.30-22.30 น.





### GOLD TECHNICAL

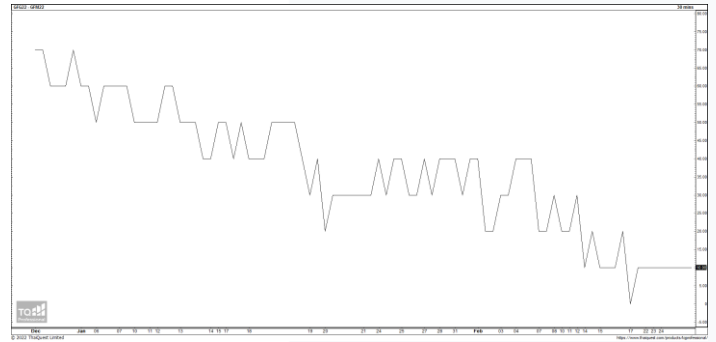
ทิศทางราคาทองคำ แรงรีบาวนด์กลับจากแท่งเทียนเขียวยาว มายืน EMA 10 วัน บ่งชี้แรงซื้อกลับเข้าหนุน บ่งชี้ถึง Downside ระยะนี้น่าจะจำกัด คาดกลับเข้ากรอบการเคลื่อนไหว ในระยะนี้ ที่ \$1680-\$1732

#### การแปลงราคาทองคำให้เป็นบาท

	FX ( บาท/ USD )				
	37.00	37.25	37.50	37.75	38.00
1,600	28,139	28,330	28,520	28,710	28,900
1,630	28,667	28,861	29,054	29,248	29,442
1,660	29,195	29,392	29,589	29,786	29,984
1,690	29,722	29,923	30,124	30,325	30,526
1,720	30,250	30,454	30,659	30,863	31,067
1,750	30,778	30,985	31,193	31,401	31,609
1,780	31,305	31,517	31,728	31,940	32,151
1,810	31,833	32,048	32,263	32,478	32,693
1,840	32,360	32,579	32,798	33,016	33,235

ที่มา: สายงานวิจัย บล. เอเชีย พลัส

#### SPREAD ระหว่าง GFV22 – GFJ23



ที่มา: สายงานวิจัย บล. เอเชีย พลัส

#### คำนวณกำไรขาดทุนของ GOLD FUTURES

นิลลงทุนรายย่อย

(ค่าธรรมเนียม 490.10 บาท/สัญญา/ข้าง)

ราคาปิด future	เปลี่ยนแปลง	กำไร (ขาดทุน)	ค่าธรรมเนียม+ VAT (บาท)	กำไร (ขาดทุน)สุทธิ
30,820.00	250.0	12,500	(1,049)	11,451
30,770.00	200.0	10,000	(1,049)	8,951
30,720.00	150.0	7,500	(1,049)	6,451
30,670.00	100.0	5,000	(1,049)	3,951
30,620.00	50.0	2,500	(1,049)	1,451
<b>30,570.00</b>	<b>0.0</b>	<b>-</b>	<b>(1,049)</b>	<b>(1,049)</b>
30,520.00	-50.0	(2,500)	(1,049)	(3,549)
30,470.00	-100.0	(5,000)	(1,049)	(6,049)
30,420.00	-150.0	(7,500)	(1,049)	(8,549)
30,370.00	-200.0	(10,000)	(1,049)	(11,049)
30,320.00	-250.0	(12,500)	(1,049)	(13,549)

ที่มา: สายงานวิจัย บล. เอเชีย พลัส

#### คำนวณกำไรขาดทุนของ MINI GOLD FUTURES

นิลลงทุนรายย่อย

(ค่าธรรมเนียม 98.10 บาท/สัญญา/ข้าง)

ราคาปิด future	เปลี่ยนแปลง	กำไร (ขาดทุน)	ค่าธรรมเนียม+ VAT (บาท)	กำไร (ขาดทุน)สุทธิ
30,800.00	250.0	2,500	(210)	2,290
30,750.00	200.0	2,000	(210)	1,790
30,700.00	150.0	1,500	(210)	1,290
30,650.00	100.0	1,000	(210)	790
30,600.00	50.0	500	(210)	290
<b>30,550.00</b>	<b>0.0</b>	<b>-</b>	<b>(210)</b>	<b>(210)</b>
30,500.00	-50.0	(500)	(210)	(710)
30,450.00	-100.0	(1,000)	(210)	(1,210)
30,400.00	-150.0	(1,500)	(210)	(1,710)
30,350.00	-200.0	(2,000)	(210)	(2,210)
30,300.00	-250.0	(2,500)	(210)	(2,710)

ที่มา: สายงานวิจัย บล. เอเชีย พลัส