

11 ตุลาคม 2565

### SET50 FUTURES:

ความกังวลต่อการขึ้นดอกเบี้ย FED, เศรษฐกิจชะลอตัว หนุนเม็ดเงินไหลเข้าสู่เงิน Dollar ขณะที่เงินบาทอ่อนค่า สร้างแรงกดดันต่อ SET50 แนะนำ Trading S50Z22 ในกรอบ 930-947 จุด

### SET50 OPTION:

สถานะ Long S50Z22C950 ที่ 18 จุด ขาดทุน 1.8 จุด แนะนำถือต่อเป้าทำกำไร 30 จุด (SET50=960) และ Cut Loss 3 จุด คาด SET50 พักตัวแต่

### SINGLE STOCK FUTURES:

สถานะ Long HMPROZ22 ที่ 13.50 บาท ปิดตัดขาดทุน 15% สำหรับวันนี้ แนะนำ Long CKZ22 บริเวณ 22.50 บาท เป้าทำกำไร 23.10 บาท และ Cut Loss 0.20 บาทจากทุน คาดผลประกอบการในช่วง 3Q65 ขยายตัวได้ดี

สถานะ Long CBGZ22 ทุนเฉลี่ย 81.55 บาท ปิดตัดขาดทุน 10% วันนี้ แนะนำ Long TUZ22 บริเวณ 18.40 บาท เป้าทำกำไร 18.90 บาท และ Cut Loss 0.20 บาทจากทุน ได้ประโยชน์จากเงินบาทอ่อนค่า

### GOLD FUTURES:

ความกังวลเรื่องการเร่งขึ้นดอกเบี้ยสหรัฐฯ คงกดดันทองคำ ทำให้สถานะ Short GFV22 ทุนที่ 30680 บาท มีกำไรเพิ่มเป็น 490 บาท แนะนำถือต่อ มีเป้าทำกำไร 29990 บาท (\$1660) และขยับจุด Stop profit เพื่อ Lock กำไรขั้นต่ำ 400 บาท

### DOLLAR INDEX



ที่มา : FEDWatch Tool , สายงานวิจัย บล. เอเชีย พลัส

ข้อมูลในเอกสารฉบับนี้ รวบรวมมาจากแหล่งข้อมูลที่น่าเชื่อถือ อย่างไรก็ตาม บริษัทหลักทรัพย์ เอเชีย พลัส จำกัด ไม่สามารถที่จะยืนยันหรือรับรองความถูกต้องของข้อมูลเหล่านี้ได้ ไม่ว่าประการใดๆ บทวิเคราะห์ในเอกสารนี้ จัดทำขึ้นโดยอ้างอิงหลักเกณฑ์ทางวิชาการเกี่ยวกับหลักการวิเคราะห์ และมีได้เป็นการชี้แนะ หรือเสนอแนะให้ซื้อหรือขายหลักทรัพย์ใดๆ การตัดสินใจซื้อหรือขายหลักทรัพย์ใดๆ ของผู้อ่าน ไม่ว่าจะเกิดจากการอ่านบทความในเอกสารนี้หรือไม่ก็ตาม ล้วนเป็นผลจากการใช้วิจารณญาณของผู้อ่าน โดยไม่มีส่วนเกี่ยวข้องกับหรือผูกพันใดๆ กับ บริษัทหลักทรัพย์ เอเชีย พลัส จำกัด ไม่ว่ากรณีใด

SET50 Index Futures / Option	P.3
Single Stock Futures	P.6
Gold Futures	P.8

\* ภายใต้สภาวะที่ตลาดเผชิญกับความผันผวนสูง ทำให้การปรับกลยุทธ์ใน Derivative Talk ต้องดำเนินการได้อย่างรวดเร็วขึ้น ฝ่ายวิจัย จึงเพิ่มช่องทางติดตามคำแนะนำกลยุทธ์การซื้อขายระหว่างวันทำการผ่าน 2 ช่องทาง เพื่อให้นักลงทุนสามารถปรับเปลี่ยนกลยุทธ์ ได้มีประสิทธิภาพมากยิ่งขึ้น คือ

\* แอปพลิเคชัน “ASP Smart”



\* Telegram “Asia plus group”

Follow now



Asia Plus Group

### RESEARCH DIVISION

บริษัทหลักทรัพย์ เอเชีย พลัส

เกิดศักดิ์ ทวีธีระ-sss

นักวิเคราะห์ปัจจัยพื้นฐานด้านตลาดทุน และทางเทคนิค  
เลขทะเบียนนักวิเคราะห์: 004132

ประสิทธิ์ รัตนกิจกมล, CISA, CFA

นักวิเคราะห์ปัจจัยพื้นฐานด้านตลาดทุน และด้านเทคนิค  
เลขทะเบียนนักวิเคราะห์: 025917

นวลพรรณ น้อยรัชชกร

นักวิเคราะห์ปัจจัยพื้นฐานด้านตลาดทุน และด้านเทคนิค  
เลขทะเบียนนักวิเคราะห์: 019994

ชาญชัย พันพานานกิจ

นักวิเคราะห์ปัจจัยพื้นฐานด้านตลาดทุน และทางเทคนิค  
เลขทะเบียนนักวิเคราะห์: 064045

ธนัฐธ เกิดเนตร

ผู้ช่วยนักวิเคราะห์



### สถานะของนักลงทุน

	All Futures Long(Short) Position : Contract			Accumulated Long(Short)		
	Long	Short	Net	2 Days	1 Weeks	1 Months
Institution	116,344	99,055	17,289	24,185	33,365	143,577
Foreign	95,442	118,340	-22,898	1,470	7,636	-147,805
Retail	214,946	209,337	5,609	-25,655	-41,001	4,228

	SET50 Futures Long(Short) Position : Contract			Accumulated Long(Short)		
	Long	Short	Net	2 Days	1 Weeks	1 Months
Institution	48,038	43,807	4,231	-542	1,380	10,297
Foreign	76,946	95,442	-18,496	12,415	-16,932	-196,716
Retail	123,737	109,472	14,265	-11,873	15,552	186,419

	Single Stock Futures Long(Short) Position : Contract			Accumulated Long(Short)		
	Long	Short	Net	2 Days	1 Weeks	1 Months
Institution	48,103	35,623	12,480	24,471	45,412	114,940
Foreign	5,481	9,269	-3,788	-11,199	8,674	4,920
Retail	40,674	49,366	-8,692	-13,272	-54,086	-119,860

	Metal Futures Long(Short) Position : Contract			Accumulated Long(Short)		
	Long	Short	Net	2 Days	1 Weeks	1 Months
Institution	1,709	2,315	-606	-732	-838	-456
Foreign	11,617	13,125	-1,508	-783	11,871	34,857
Retail	15,788	13,674	2,114	1,515	-11,033	-34,401

	Call Option Long(Short) Position : Contract			Accumulated Long(Short)		
	Long	Short	Net	2 Days	1 Weeks	1 Months
Institution	21	252	-231	482	50	2,918
Foreign	152	313	-161	-65	187	1,539
Retail	3,302	2,910	392	-417	-237	-4,457

	Put Option Long(Short) Position : Contract			Accumulated Long(Short)		
	Long	Short	Net	2 Days	1 Weeks	1 Months
Institution	214	75	139	430	1,295	7,045
Foreign	1,224	160	1,064	1,102	3,868	10,428
Retail	2,623	3,826	-1,203	-1,532	-5,163	-17,473



### SET50 OVERVIEW

ปัจจัยแวดล้อมถูกกดดันจาก 3 ประเด็นต่างประเทศ 1) ความกังวลต่อการเร่งขึ้นดอกเบี้ยของ FED ที่เพิ่มความเสี่ยงต่อการเกิดภาวะ Recession ในเศรษฐกิจสหรัฐฯ ยังคงเป็นปัจจัยหลักที่กดดันตลาด หลังวานนี้ CEO ของเจพีมอร์แกน เชส เตือนว่าเศรษฐกิจโลกและสหรัฐมีแนวโน้มเข้าสู่ภาวะถดถอยในกลางปีหน้า 2) ความเสี่ยงสงครามการค้าที่เพิ่มสูงขึ้นจากสหรัฐฯ ออกมาตรการควบคุมการส่งออกชิปให้จีนและ 3) ความเสี่ยงทางภูมิรัฐศาสตร์ที่ยังมีอยู่สูงจากรัสเซียประกาศเตรียมโจมตีโครงสร้างพื้นฐานด้านพลังงานของยูเครนเพื่อตอบโต้การระเบิดสะพานไครเมียจากยูเครน ภายใต้สถานการณ์ข้างต้นหนุนให้ตลาดหุ้นสหรัฐฯ ปรับลงในช่วง -0.3% ถึง -1% ส่วนทาง Dollar Index ที่แข็งมาทำจุดสูงสุดของเดือนที่ 113 จุด กดดันค่าเงินบาทอ่อนค่าแตะ 38 บาท/usd อีกครั้ง ซึ่งจะส่งผลกระทบต่อทิศทาง Fund Flow ชะลอการไหลเข้าตลาดหุ้นบ้านเรา หลังจากวานนี้ขายสุทธิตลาดหุ้นและ SET50 Futures เป็นวันที่ 2 ติดต่อกันที่ 3.5 พันล้านบาทและ 2.22 หมื่นสัญญา แต่อย่างไรก็ตาม ความเสี่ยงเศรษฐกิจถดถอยบ้านเราที่ต่ำกว่าอีกทั้งกำไรบริษัทจดทะเบียนที่มีแนวโน้มเติบโตจะเป็นปัจจัยช่วยจำกัด Downside ในการปรับลดคาด SET50 วันนี้แกว่งพักตัวในกรอบ 933-950 จุด

### SET50 INDEX FUTURES

**Direction Trading:** ความกังวลต่อการขึ้นดอกเบี้ย FED, เศรษฐกิจชะลอตัว หนุนเม็ดเงินไหลเข้าสู่ Dollar Index กดดัน SET50 แนะนำ Trading S50Z22 ในกรอบ 930-947 จุด

**Spread Trading:** คาดการณ์ Spread ระหว่าง S50H23 ลบด้วย S50Z22 ณ วันที่ 29 ธ.ค. 2565 จะเท่ากับ -6.50 จุด ปัจจุบันอยู่ที่ -4.70 ยังไม่กว้างมากพอให้เปิดสถานะใดๆ

**SET50 Option:** สถานะ Long S50Z22C950 ที่ 18 จุด ขาดทุน 1.8 จุด แนะนำถือต่อเป้าทำกำไร 30 จุด (SET50=960) และ Cut Loss 3 จุด คาด SET50 พักตัวแต่ Downside ไม่มาก

### S50Z22 (30 MIN CHART)



	แนวรับ	แนวต้าน
SET50	933	950
S50Z22	930	947

\* ภายใต้สถานะที่ตลาดเผชิญกับความผันผวนสูง ฝ่ายวิจัยจึงเพิ่มช่องทางติดตามคำแนะนำกลยุทธ์การซื้อขายระหว่างวันผ่าน 2 ช่องทาง คือ

\* แอปพลิเคชัน “ASP Smart” 

\* Telegram “Asia plus group”

Follow now





### TECHNICAL COMMENT

สัญญาณ Bullish Divergence ที่เกิดกับ MACD และ RSI เป็นสัญญาณบวกอ่อนๆ สำหรับ Technical Rebound ที่ใกล้เกิดขึ้น จึงคาดการณ์สั้นพักตัวแต่ Downside จำกัดในกรอบ 930-947 จุด



ที่มา: สายงานวิจัย บล. เอเชีย พลัส

	Last	1Yr Hist. Volatility	2Week Hist. Volatility
SET50 Index	982.59	11.92602	11.38141

### Call Option

	Premium	Chg	Break Even	Intrinsic Value	Time Value	All-in-Premium	Theory Price	Volume	Open Interest	Implied Volatility	Delta	Effective Gearing	Time Decay	
S50U22C1050	0.20	0.00	> 1050.2	0.00	0.20	6.88%	0.01	1	7229	13.04	0.02	83.75	0.1	
S50U22C1025	0.40	-0.10	> 1025.4	0.00	0.40	4.36%	0.17	560	9408	10.35	0.04	94.54	0.0	
S50U22C1000	3.40	-0.60	> 1003.4	0.00	3.40	2.12%	1.99	1033	6794	11.06	0.22	62.55	0.0	
S50U22C975	13.80	-1.00	> 988.8	7.59	6.21	0.63%	10.44	429	6043	12.41	0.54	38.34	0.0	
S50U22C950	31.90	-0.60	> 981.9	32.59	#N/A	N/A	-0.07%	28.94	57	3706	14.06	0.79	24.29	0.0

### Put Option

	Premium	Chg	Break Even	Intrinsic Value	Time Value	All-in-Premium	Theory Price	Volume	Open Interest	Implied Volatility	Delta	Effective Gearing	Time Decay	
S50U22P1050	73.70	2.50	< 976.3	67.41	6.29	-0.64%	72.12	2	271	18.73	-0.92	-12.31	0.0	
S50U22P1025	43.80	-3.60	< 981.2	42.41	1.39	-0.14%	47.30	0	357	#N/A	N/A	-1.00	-22.43	0.0
S50U22P1000	25.30	-0.40	< 974.7	17.41	7.89	-0.80%	24.13	108	2827	10.57	-0.79	-30.64	0.0	
S50U22P975	11.20	-1.20	< 963.8	0.00	11.20	-1.91%	7.60	1229	8239	12.55	-0.46	-40.04	0.0	
S50U22P950	4.30	-0.50	< 945.7	0.00	4.30	-3.75%	1.10	803	9151	14.22	-0.21	-47.63	0.0	

ที่มา: สายงานวิจัย บล. เอเชีย พลัส

## ภาพรวมการซื้อขาย SET50 INDEX

UNDERLYING	Close	Chg	%Chg	สัญญาซื้อขาย
SET50	940.62	-5.89	-0.63%	10/10/22

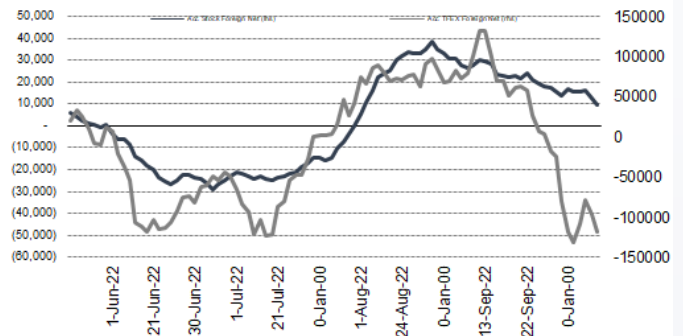
Symbol	Settle	Chg	%Chg	Vol.	OI	OI Chg
S50V22	937.60	-9.2	-1.0%	38	358	-28
S50X22	938.70	-7.3	-0.8%	13	92	1
S50Z22	937.10	-9.0	-1.0%	178,027	476,415	14,618
S50H23	932.20	-8.7	-0.9%	15,594	48,194	2,656
S50M23	928.50	-8.4	-0.9%	3,832	10,176	526
S50U23	923.60	-7.4	-0.8%	3,129	3,239	104

SET50 Futures	สัญญา Long(Short)			สะสม Long(Short)		
	Long	Short	Net	2 วัน	2 สัปดาห์	1 เดือน
สถาบัน	31,966	32,214	-248	3,983	8,640	18,758
ต่างชาติ	70,930	93,163	-22,233	-40,729	-126,380	-251,327
รายย่อย	97,737	75,256	22,481	36,746	117,740	232,569

ที่มา: สายงานวิจัย บล. เอเชีย พลัส

## ความสัมพันธ์สถานะของนักลงทุนต่างประเทศ ในตราสารทุน และ SET50 FUTURES



ที่มา: สายงานวิจัย บล. เอเชีย พลัส

## คาดการณ์ SPREAD ณ สิ้นเดือนจาก ASPS MODEL

	เป้าหมาย Spread ซีรียโกล - ซีรียโกล					
	S50J21	S50K21	S50M21	S50N21	S50Q21	S50U21
	ณ 29 เม.ย.64	ณ 28 พ.ค.64	ณ 29 มิ.ย.64	ณ 29 ก.ค.64	ณ 30 ส.ค.64	ณ 29 ก.ย.64
S50J21						
S50K21	-1.68					
S50M21	-1.28	0.40				
S50N21	-1.16	0.53	0.13			
S50Q21	-5.13	-3.62	-4.02	-4.15		
S50U21	-5.81	-4.13	-4.53	-4.66	-0.51	

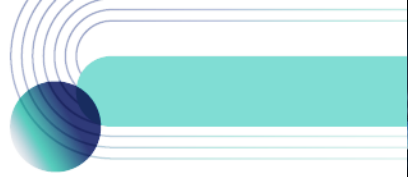
\*สมมติฐานอัตราดอกเบี้ยนโยบายระหว่าง มิ.ย. - ก.ย. 64 เท่ากับ 0.5%

ที่มา: สายงานวิจัย บล. เอเชีย พลัส

## SET50 ที่ระดับค่า PER ต่างๆ

SET 50 Sensitivity							
(เท่า)	ม.ค. 65E	มิ.ค. 65E	เม.ย. 65E	พ.ค. 65E	มิ.ย. 65E	ก.ย. 65E	ธ.ค. 65E
PER 20	933	952	961	971	980	1,008	1,036
PER 20.5	957	976	985	995	1,005	1,033	1,062
PER 21	980	1,000	1,009	1,019	1,029	1,058	1,088
PER 21.5	1,003	1,023	1,033	1,043	1,054	1,084	1,114
PER 22	1,027	1,047	1,057	1,068	1,078	1,109	1,140
PER 22.5	1,050	1,071	1,082	1,092	1,103	1,134	1,166
PER 23	1,073	1,095	1,106	1,116	1,127	1,159	1,191
PER 23.5	1,097	1,119	1,130	1,141	1,152	1,184	1,217

ที่มา: สายงานวิจัย บล. เอเชีย พลัส



## SINGLE STOCK FUTURES

### Long TUZ22

คาดการณ์ราคาหุ้นงวด 3Q65 เท่ากับ 2.1 พันล้านบาท (สูงกว่าที่คาดไว้เดิม 15%) เพิ่มขึ้นถึง 32% qoq และ 11% yoy จากการบันทึกค่าใช้จ่ายพิเศษลดลง ธุรกิจอาหารสัตว์เลี้ยงเติบโตและผลบวกจากทิศทางค่าเงินบาทที่อ่อนค่าต่อเนื่อง หนุนแนวโน้มรายได้รวมและประสิทธิภาพการทำการกำไรดีขึ้นในงวด 3Q65 พร้อมทั้ง Sentiment หนุนจาก ITC เข้า SET ภาพทางเทคนิค จังหวะพักเหนือ EMA 10 วัน หลังจากเกิดแท่งเทียน Bullish Breakout โดยมีสัญญาณบวกจากจังหวะ Higher Low เป้าหมายทำกำไรที่ 18.90 บาท

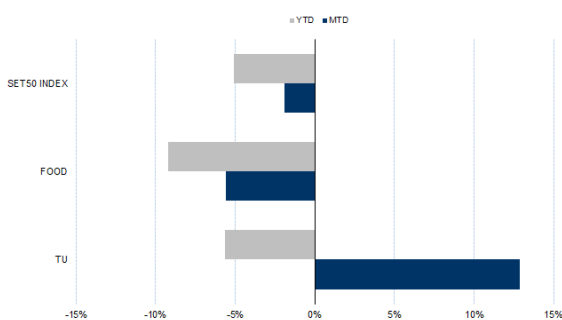
### กลยุทธ์การลงทุน

แนะนำ Long TUZ22 บริเวณ 18.40 บาท เป้าทำกำไร 18.90 บาท และ Cut Loss 0.20 บาทจากทุน

Future							Underlying			
Future	Settle Price	Basis	Vol	OI	OI Change	Leverage	Upside	PER 65F	PBV 65F	EPS GROWTH 65F
TUZ22	18.25	0.07	100	5299	-801	9.43	18.90%	11.52	1.45	-

ที่มา: สายงานวิจัย บล. เอเชีย พลัส

### HISTORICAL PRICE



ที่มา: สายงานวิจัย บล. เอเชีย พลัส

### TECHNICAL CHART



ที่มา: สายงานวิจัย บล. เอเชีย พลัส



### Long CKZ22

ธุรกิจหลักของ CK ยังไม่เห็นการเปลี่ยนแปลงที่ชัดเจนในช่วงครึ่งปีหลัง ประเมินรายได้ก่อสร้างอยู่ในช่วง 3-4 พันล้านบาท/ไตรมาส ส่งผลให้รายได้ก่อสร้างปีนี้น่าจะทำได้ราว 1.75 หมื่นล้านบาท เพิ่มขึ้น 25%YoY ขณะที่ ส่วนแบ่งกำไรจากบริษัทลูกทั้ง BEM และ CKP โดย BEM จะได้รับอานิสงค์โดยตรงจากการเปิดเมือง ขณะที่ CKP รับปัจจัยหนุนจากปริมาณน้ำที่ไหลผ่านโรงไฟฟ้าพลังงานน้ำ ในสปป. ลาว ทั้ง 2 แห่ง เพิ่มขึ้น

ภาพทางเทคนิค แท่งเทียน Bullish Engulfing ยืนเหนือ EMA 10 วัน พร้อมสัญญาณบวกจากจังหวะ Higher กรอบ Uptrend บ่งชี้การกลับตัว เป้าหมายอยู่ที่ 23.10 บาท

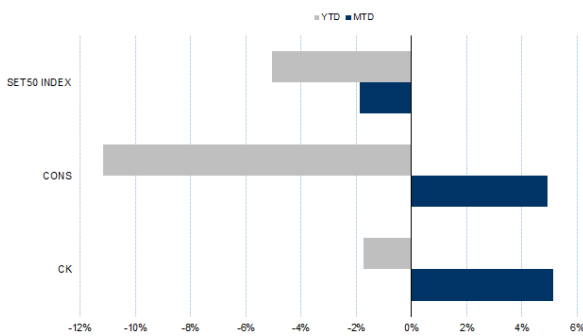
### กลยุทธ์การลงทุน

แนะนำ Long CKZ22 บริเวณ 22.50 บาท เป้าทำกำไร 23.10 บาท และ Cut Loss 0.20 บาทจากทุน

Future							Underlying			
Future	Settle Price	Basis	Vol	OI	OI Change	Leverage	Upside	PER 65F	PBV 65F	EPS GROWTH 65F
CKZ22	22.34	0.00	7	2401	2	10.21	21.94%	25.79	1.29	-

ที่มา: สายงานวิจัย บล. เอเชีย พลัส

### HISTORICAL PRICE



ที่มา: สายงานวิจัย บล. เอเชีย พลัส

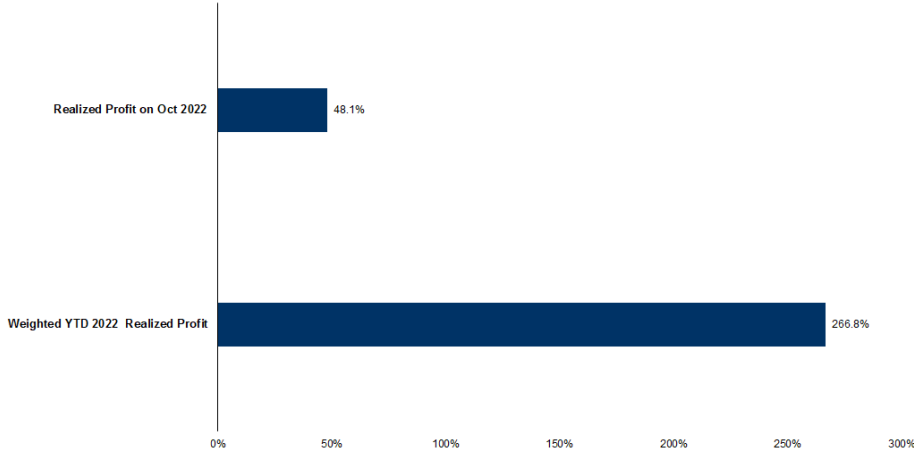
### TECHNICAL CHART



ที่มา: สายงานวิจัย บล. เอเชีย พลัส



### TRACKING PERFORMANCE



หมายเหตุ การคำนวณผลตอบแทนจะใช้ราคาเปิดในวันแนะนำเป็นต้นทุน เทียบกับราคาปิดล่าสุด เป็นผลตอบแทนสะสมจนกว่าจะถึงวันที่ฝ่ายวิจัยแนะนำให้ปิดสถานะทำกำไร/ตัดขาดทุน

ที่มา: สายงานวิจัย บล. เอเชีย พลัส

### TOP 20 MOST ACTIVE VOLUME

	Future	Settle Price	Basis	Vol	OI	OI Change	Leverage	Resistance	Support
1	GUNKULZ22	5.25	0.00	15598	48101	516	20	5.26	4.90
2	IRPCZ22	3.19	0.01	8632	12745	-483	9	3.18	3.05
3	ITDZ22	1.90	0.01	8075	12256	0	12	1.96	1.89
4	CPALLZ22	57.00	0.75	7326	1120	1	13	57.25	53.37
5	SUPERZ22	0.74	0.02	5009	33200	0	5	0.74	0.68
6	BECZ22	11.80	0.00	4970	724	0	16	11.77	8.65
7	MINTZ22	27.84	0.09	4330	1627	0	8	27.71	25.47
8	CKPZ22	5.27	-0.03	3747	13514	0	6	5.15	4.84
9	BCPGZ22	9.69	0.14	3555	9919	2	4	9.81	8.61
10	TTBZ22	1.24	0.01	2523	18257	36		1.25	1.18
11	SPRCZ22	11.04	-0.26	2519	7017	-2	9	12.51	11.36
12	MTCZ22	38.00	0.25	2450	1383	21	6	38.89	33.05
13	WHAZ22	3.50	0.00	2108	26513	-995	8	3.53	3.45
14	SIRIZ22	1.15	0.01	2042	102221	-1	10	1.21	1.17
15	PLANBZ22	7.17	0.02	2000	17095	0	7	7.20	7.00
16	TRUEZ22	4.93	-0.03	1760	8183	8490	13	5.09	4.92
17	BEMZ22	9.39	0.09	1551	9044	0	13	9.21	8.72
18	GPSCZ22	67.85	0.10	1323	2489	-22	8	65.41	58.32
19	GULFZ22	53.00	0.00	1317	2131	1	3	52.63	48.91
20	EASTWZ22	6.16	-0.09	1290	500	0	9	5.92	4.95

ที่มา: สายงานวิจัย บล. เอเชีย พลัส



### GOLD FUTURES

ราคาทองคำตลาดสหรัฐเมื่อคืน ลดลงแรง 26.2 เหรียญฯ หรือ 1.55% ปิดที่ 1,667.5 เหรียญฯ แรงกดดันจากความกังวลว่าธนาคารกลางสหรัฐ (เฟด) จะเดินหน้าปรับขึ้นดอกเบี้ยต่อเนื่องอีก 0.75% เป็นครั้งที่ 4 ในการประชุมเดือน พ.ย. นี้ หลังตัวเลขการจ้างงานนอกภาคเกษตรออกมาสูงกว่าคาด เป็นปัจจัยหนุนค่าเงินดอลลาร์แข็งค่า และ Dollar Index ชัยขึ้น 0.38% ปิดบริเวณ 113.18 จุด สำหรับสัปดาห์นี้ ให้น้ำหนักไปที่การรายงานดัชนีราคาผู้บริโภค (CPI) ของสหรัฐ ซึ่งเป็นมาตรวัดเงินเฟ้อ ประจำเดือน ก.ย. ในวันพฤหัสบดี เพื่อหาสัญญาณถึงการปรับขึ้นดอกเบี้ยของเฟดในระยะต่อไป

### กลยุทธ์การลงทุน

ราคาทองคำ GFV22 เมื่อคืน ลดลง 100 บาท ปิดที่ 30,190 บาท (1,673 เหรียญฯ) ใกล้เคียงราคาทองคำตลาด spot ล่าสุดที่ 1,672-1,673 เหรียญฯ คาด GFV22 วันนี้จะอยู่ในกรอบ 30,100-30,500 บาท ฝ่ายวิจัยคงแนะนำให้นักลงทุนที่มีสถานะ Short GFV22 ต้นทุนเฉลี่ย 30,680 บาท ปัจจุบันมีกำไรเพิ่มเป็น 490 บาท แนะนำถือต่อ โดยมีเป้าหมายกำไร 1,660 เหรียญฯ เทียบเท่า 29,990 บาท และขยับจุด stop profit มาที่ 30,280 บาท เพื่อ Lock กำไรขั้นต่ำเพิ่มเป็น 400 บาท เป็นการป้องกันความเสี่ยงหากราคาทองคำเคลื่อนไหวผิดจากคาด

### เทคนิค GOLD SPOT



ที่มา: สายงานวิจัย บล. เอเชีย พลัส

### Gold Futures

FUTURES	Last	Chg	%Chg	Vol	OI	OI Chg
GFV22	30,190	-80	-0.26	82	142	-6
GFZ22	30,280	-110	-0.36	59	133	7
GFG23	30,340	-70	-0.23	2	2	0

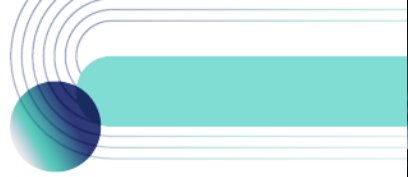
### Mini Gold Futures

	Last	Chg	%Chg	Vol	OI	OI Chg
GF10V22	30,210	-110	-0.36	8,095	4,305	-1615
GF10Z22	30,300	-120	-0.39	3,823	5,362	844
GF10G23	30,380	-80	-0.26	4,120	1,010	0

ที่มา: สายงานวิจัย บล.เอเชีย พลัส

หมายเหตุ : ราคาปิดของ Gold Futures (Night Session) Settle ณ เวลา 22.00 น. และปริมาณการซื้อขายเกิดขึ้นในช่วงเวลา 19.30-22.30 น.





### GOLD TECHNICAL

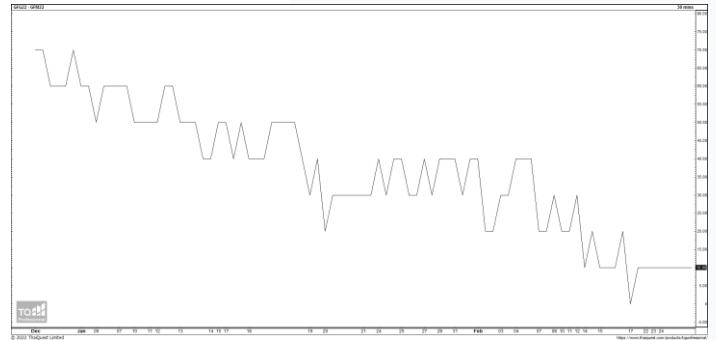
ทิศทางราคาทองคำ แรงขายเข้ากดดันหลุดแนวรับโซน \$1680 เป็นแห่งเทียนแดงยาว สะท้อน Downside ที่เปิด คาดกลับเข้ากรอบการเคลื่อนไหวในระยะนี้ ที่ \$1640-\$1680

#### การแปลงราคาทองคำให้เป็นบาท

	FX ( บาท/ USD )				
	37.50	37.75	38.00	38.25	38.50
1,600	28,520	28,710	28,900	29,090	29,280
1,630	29,054	29,248	29,442	29,636	29,829
1,660	29,589	29,786	29,984	30,181	30,378
1,690	30,124	30,325	30,526	30,726	30,927
1,720	30,659	30,863	31,067	31,272	31,476
1,750	31,193	31,401	31,609	31,817	32,025
1,780	31,728	31,940	32,151	32,363	32,574
1,810	32,263	32,478	32,693	32,908	33,123
1,840	32,798	33,016	33,235	33,454	33,672

ที่มา: สายงานวิจัย บล. เอเชีย พลัส

#### SPREAD ระหว่าง GFV22 – GFJ23



ที่มา: สายงานวิจัย บล. เอเชีย พลัส

#### คำนวณกำไรขาดทุนของ GOLD FUTURES

มิถุนายนรายย่อย				
(ค่าธรรมเนียม 490.10 บาท/สัญญา/ข้าง)				
ราคาปิด	กำไร	ค่าธรรมเนียม+	กำไร	
future	เปลี่ยนแปลง	(ขาดทุน)	VAT (บาท)	(ขาดทุน)สุทธิ
30,440.00	250.0	12,500	(1,049)	11,451
30,390.00	200.0	10,000	(1,049)	8,951
30,340.00	150.0	7,500	(1,049)	6,451
30,290.00	100.0	5,000	(1,049)	3,951
30,240.00	50.0	2,500	(1,049)	1,451
<b>30,190.00</b>	<b>0.0</b>	<b>-</b>	<b>(1,049)</b>	<b>(1,049)</b>
30,140.00	-50.0	(2,500)	(1,049)	(3,549)
30,090.00	-100.0	(5,000)	(1,049)	(6,049)
30,040.00	-150.0	(7,500)	(1,049)	(8,549)
29,990.00	-200.0	(10,000)	(1,049)	(11,049)
29,940.00	-250.0	(12,500)	(1,049)	(13,549)

ที่มา: สายงานวิจัย บล. เอเชีย พลัส

#### คำนวณกำไรขาดทุนของ MINI GOLD FUTURES

มิถุนายนรายย่อย				
(ค่าธรรมเนียม 98.10 บาท/สัญญา/ข้าง)				
ราคาปิด	กำไร	ค่าธรรมเนียม+	กำไร	
future	เปลี่ยนแปลง	(ขาดทุน)	VAT (บาท)	(ขาดทุน)สุทธิ
30,460.00	250.0	2,500	(210)	2,290
30,410.00	200.0	2,000	(210)	1,790
30,360.00	150.0	1,500	(210)	1,290
30,310.00	100.0	1,000	(210)	790
30,260.00	50.0	500	(210)	290
<b>30,210.00</b>	<b>0.0</b>	<b>-</b>	<b>(210)</b>	<b>(210)</b>
30,160.00	-50.0	(500)	(210)	(710)
30,110.00	-100.0	(1,000)	(210)	(1,210)
30,060.00	-150.0	(1,500)	(210)	(1,710)
30,010.00	-200.0	(2,000)	(210)	(2,210)
29,960.00	-250.0	(2,500)	(210)	(2,710)

ที่มา: สายงานวิจัย บล. เอเชีย พลัส