

19 ตุลาคม 2565

### SET50 FUTURES:

มาตรการกระตุ้นเศรษฐกิจไทยช่วงปลายปี ขณะที่ไม่มีปัจจัยกดดันเพิ่มเติมหนุน SET50 ปรับขึ้น แนะนำถือสถานะ Long S50Z22 ทุน 942 จุด ปัจจุบันกำไร 7.1 จุด เป้าทำกำไร 953 จุดเลื่อน Stop Profit มาที่ 946 จุด เพื่อ Lock กำไร 4 จุด

### SET50 OPTION:

แนะนำรอ Long S50Z22C925 ที่ 32 จุด (SET50=945) เป้าทำกำไร 47 จุด (SET50 = 960) และ Cut Loss 3 จุด คาด SET50 ปรับขึ้น

### SINGLE STOCK FUTURES:

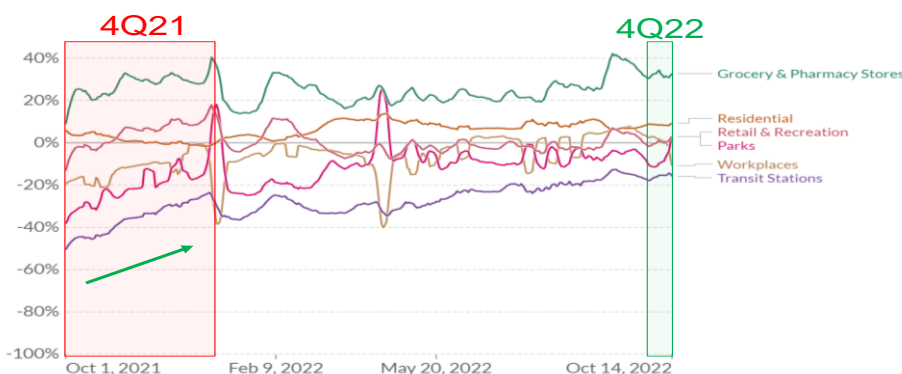
แนะนำ Long CKZ22 บริเวณ 22.50 บาท เป้าทำกำไร 23.10 บาท และ Cut Loss 0.20 บาทจากทุน ผลประกอบการในช่วง 3Q65 จะขยายตัวได้ดี

สถานะ Long TUZ22 ทุน 18.30 บาท ปิดรับรู้กำไร 45% สำหรับวันนี้แนะนำรอ Long SCGPZ22 บริเวณ 52.00 บาท เป้าทำกำไร 54.00 บาท และ Cut Loss 0.75 บาทจากทุน จากกำไรจะผ่าน Bottom ในงวด 3Q65

### GOLD FUTURES:

เงินดอลลาร์ยังคงเคลื่อนไหวผันผวนตามตัวเลขเศรษฐกิจสหรัฐที่ประกาศออกมาผู้ถือสถานะ Long GFV22 ทุนที่ 29,910 บาท ปัจจุบันมีกำไร 40 บาท คงถือไว้ มีเป้าทำกำไร 30,350 บาท (\$1,680) และ cut loss 100 บาทจากทุน

### GOOGLE MOBILITY วัดกิจกรรมทางเศรษฐกิจไทยเพิ่มชัดเจน



SET50 Index Futures / Option	P.3
Single Stock Futures	P.6
Gold Futures	P.8

\* ภายใต้สภาวะที่ตลาดเผชิญกับความผันผวนสูง ทำให้การปรับกลยุทธ์ใน Derivative Talk ต้องดำเนินการได้อย่างรวดเร็วขึ้น ฝ่ายวิจัย จึงเพิ่มช่องทางติดตามคำแนะนำกลยุทธ์การซื้อขายระหว่างวันทำการผ่าน 2 ช่องทาง เพื่อให้นักลงทุนสามารถปรับเปลี่ยนกลยุทธ์ ได้มีประสิทธิภาพมากยิ่งขึ้น คือ

\* แอปพลิเคชัน “ASP Smart”



\* Telegram “Asia plus group”

Follow now



Asia Plus Group

### RESEARCH DIVISION

บริษัทหลักทรัพย์ เอเซีย พลัส

เกิดศักดิ์ ทวีธีระ-สสส

นักวิเคราะห์ปัจจัยพื้นฐานด้านตลาดทุน และ-ทางเทคนิค

เลขทะเบียนนักวิเคราะห์: 004132

ประสิทธิ์ รัตนกิจกมา, CISA, CFA

นักวิเคราะห์ปัจจัยพื้นฐานด้านตลาดทุน และ-ด้านเทคนิค

เลขทะเบียนนักวิเคราะห์: 025917

นวลพรรณ น้อยรัชชกร

นักวิเคราะห์ปัจจัยพื้นฐานด้านตลาดทุน และ-ด้านเทคนิค

เลขทะเบียนนักวิเคราะห์: 019994

ชาญชัย พันพานากิจ

นักวิเคราะห์ปัจจัยพื้นฐานด้านตลาดทุน และ-ทางเทคนิค

เลขทะเบียนนักวิเคราะห์: 064045

ธนัฐกร เกิดเนตร

ผู้ช่วยนักวิเคราะห์



ที่มา : Investing, สายงานวิจัย บล. เอเชีย พลัส

### สถานะของนักลงทุน

#### All Futures Long(Short) Position : Contract

#### Accumulated Long(Short)

	Long	Short	Net	2 Days	1 Weeks	1 Months
Institution	112,283	131,414	-19,131	-40,907	-18,690	118,583
Foreign	136,437	124,639	11,798	10,132	-37,278	-117,985
Retail	225,178	217,845	7,333	30,775	55,968	-598

#### SET50 Futures Long(Short) Position : Contract

#### Accumulated Long(Short)

	Long	Short	Net	2 Days	1 Weeks	1 Months
Institution	48,100	43,707	4,393	-7,107	-7,358	3,594
Foreign	106,958	82,276	24,682	23,299	-21,499	-188,168
Retail	80,235	109,310	-29,075	-16,192	28,857	184,574

#### Single Stock Futures Long(Short) Position : Contract

#### Accumulated Long(Short)

	Long	Short	Net	2 Days	1 Weeks	1 Months
Institution	35,041	63,376	-28,335	-39,270	-18,686	103,449
Foreign	11,316	20,049	-8,733	-5,575	1,672	31,938
Retail	81,428	44,360	37,068	44,845	17,014	-135,387

#### Metal Futures Long(Short) Position : Contract

#### Accumulated Long(Short)

	Long	Short	Net	2 Days	1 Weeks	1 Months
Institution	4,425	4,861	-436	-334	-2,657	-1,908
Foreign	17,440	21,604	-4,164	-8,032	-18,786	24,834
Retail	23,523	18,923	4,600	8,366	21,443	-22,926

#### Call Option Long(Short) Position : Contract

#### Accumulated Long(Short)

	Long	Short	Net	2 Days	1 Weeks	1 Months
Institution	817	299	518	738	410	2,609
Foreign	309	300	9	184	197	2,149
Retail	4,177	4,704	-527	-922	-607	-4,758

#### Put Option Long(Short) Position : Contract

#### Accumulated Long(Short)

	Long	Short	Net	2 Days	1 Weeks	1 Months
Institution	1,678	449	1,229	1,795	582	5,635
Foreign	372	405	-33	236	1,082	11,141
Retail	5,750	6,946	-1,196	-2,031	-1,664	-16,776



### SET50 OVERVIEW

ปัจจัยแวดล้อมในต่างประเทศแรงกดดันจากเงินเฟ้อผ่อนคลายลงจากราคาน้ำมันดิบวานนี้ปรับลง 1.54 % จากความกังวลต่อเศรษฐกิจชะลอตัวและรายงานว่าสหรัฐเตรียมปล่อยน้ำมันออกจากคลังสำรอง SPR อีก 10-15 ล้านบาร์เรล ประกอบกับผลประกอบการงวด 3Q65 ของบริษัทจดทะเบียนในสหรัฐฯที่ออกมาดีกว่าตลาดคาดยังเป็นแรงหนุนให้ตลาดหุ้นสหรัฐวานนี้ปรับขึ้นในช่วง 0.9-1.14% ขณะที่ปัจจัยภายในประเทศยังมีแรงหนุนจากภาครัฐเตรียมพิจารณาออกมาตรการเยียวยา/กระตุ้นเศรษฐกิจในช่วงที่เหลือของปี อาทิ มาตรการเยียวยาน้ำท่วม คนละครึ่งเฟส 6 และฟื้นข้อปดิมี่คืน เป็นต้น ด้านทิศทาง Fund Flow หลังจากความผันผวนของค่าเงิน Dollar และเงินบาทที่ลดลงลดความเสี่ยง Fx Loss ซึ่งน่าจะเป็นอีกหนึ่งปัจจัยที่ช่วยดึงดูด Fund Flow ต่างชาติไหลกลับ ทั้งนี้วานนี้มีสัญญาณบวกจากนักลงทุนต่างชาติที่ซื้อสุทธิในตลาดหุ้น 420 ล้านบาท และเปิด Long ใน SET50 Futures อีก 2.46 หมื่นสัญญา ภายใต้ปัจจัยแวดล้อมข้างต้นคาด SET50 วันนี้ปรับขึ้นตามกรอบ 945-960 จุด

### SET50 INDEX FUTURES

**Direction Trading:** ความคาดหวังต่อมาตรการกระตุ้น/เยียวยาเศรษฐกิจในประเทศช่วงปลายปี ขณะที่ปัจจัยลบภายนอกไม่มีเพิ่มเติมหนุน SET50 ปรับขึ้น แนะนำถือสถานะ Long S50Z22 ทุน 942 จุด ปัจจุบันกำไร 7.1 จุด เป้าทำกำไร 953 จุดและเลื่อน Stop Profit มาที่ 946 จุด เพื่อ Lock กำไร 4 จุด

**Spread Trading:** คาดการณ์ Spread ระหว่าง S50H23 ลบด้วย S50Z22 ณ วันที่ 29 ธ.ค. 2565 จะเท่ากับ -6.50 จุด ปัจจุบันอยู่ที่ -5.0 ยังไม่กว้างมากพอให้เปิดสถานะใดๆ

**SET50 Option:** แนะนำรอ Long S50Z22C925 ที่ 32 จุด (SET50=945) เป้าทำกำไร 47 จุด (SET50 = 960) และ Cut Loss 3 จุด คาด SET50 ปรับขึ้น

### S50Z22 (30 MIN CHART)



ที่มา: สายงานวิจัย บล. เอเชีย พลัส

	แนวรับ	แนวต้าน
SET50	945	960
S50Z22	942	957

\* ภายใต้สภาวะที่ตลาดเผชิญกับความผันผวนสูง ฝ่ายวิจัยจึงเพิ่มช่องทางติดตามคำแนะนำกลยุทธ์การซื้อขายระหว่างวันผ่าน 2 ช่องทาง คือ

\* แอปพลิเคชัน “ASP Smart”



\* Telegram “Asia plus group”

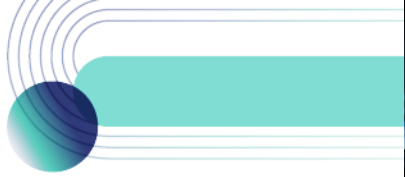
Follow now



Asia Plus Group

### TECHNICAL COMMENT

S50Z22 สัญญาณริบวาร์นเชื่อว่ายังมีต่อ แต่ Momentum การขึ้นจะชะลอลงหลัง RSI เข้าเขต Overbought มองกรอบการเคลื่อนไหวแนวรับ 942 จุด ส่วนแนวต้าน 953/957 จุด



	Last	1Yr Hist. Volatility	2Week Hist. Volatility
SET50 Index	982.59	11.92602	11.38141

### Call Option

	Premium	Chg	Break Even	Intrinsic Value	Time Value	All-in-Premium	Theory Price	Volume	Open Interest	Implied Volatility	Delta	Effective Gearing	Time Decay
S50U22C1050	0.20	0.00	> 1050.2	0.00	0.20	6.88%	0.01	1	7229	13.04	0.02	83.75	0.1
S50U22C1025	0.40	-0.10	> 1025.4	0.00	0.40	4.36%	0.17	560	9408	10.35	0.04	94.54	0.0
S50U22C1000	3.40	-0.60	> 1003.4	0.00	3.40	2.12%	1.99	1033	6794	11.06	0.22	62.55	0.0
S50U22C975	13.80	-1.00	> 988.8	7.59	6.21	0.63%	10.44	429	6043	12.41	0.54	38.34	0.0
S50U22C950	31.90	-0.60	> 981.9	32.59	#N/A	-0.07%	28.94	57	3706	14.06	0.79	24.29	0.0

### Put Option

	Premium	Chg	Break Even	Intrinsic Value	Time Value	All-in-Premium	Theory Price	Volume	Open Interest	Implied Volatility	Delta	Effective Gearing	Time Decay
S50U22P1050	73.70	2.50	< 976.3	67.41	6.29	-0.64%	72.12	2	271	18.73	-0.92	-12.31	0.0
S50U22P1025	43.80	-3.60	< 981.2	42.41	1.39	-0.14%	47.30	0	357	#N/A	-1.00	-22.43	0.0
S50U22P1000	25.30	-0.40	< 974.7	17.41	7.89	-0.80%	24.13	108	2827	10.57	-0.79	-30.64	0.0
S50U22P975	11.20	-1.20	< 963.8	0.00	11.20	-1.91%	7.60	1229	8239	12.55	-0.46	-40.04	0.0
S50U22P950	4.30	-0.50	< 945.7	0.00	4.30	-3.75%	1.10	803	9151	14.22	-0.21	-47.63	0.0

ที่มา: สายงานวิจัย บล. เอเชีย พลัส

## ภาพรวมการซื้อขาย SET50 INDEX

UNDERLYING	Close	Chg	%Chg	สนบการซื้อขาย
SET50	952.84	10.07	1.06%	18/10/22

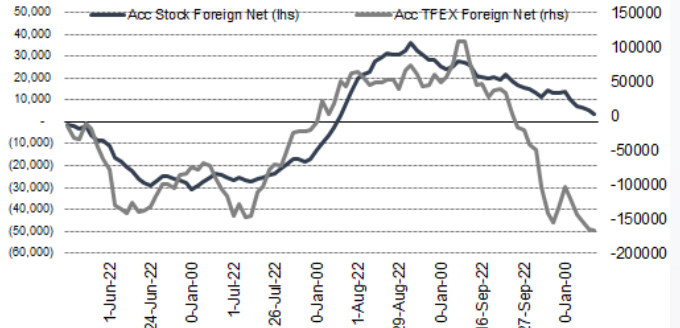
Symbol	Settle	Chg	%Chg	Vol.	OI	OI Chg
S50V22	952.50	9.9	1.0%	10	205	-1
S50X22	951.10	9.5	1.0%	36	86	1
S50Z22	949.10	8.4	0.9%	209,225	489,930	6,107
S50H23	943.90	8.2	0.9%	20,240	50,937	1,371
S50M23	939.90	7.9	0.8%	4,013	10,761	109
S50U23	933.00	8.2	0.9%	1,769	5,384	317

SET50 Futures Long(Short) : สิ้นวัน	สสส Long(Short)					
	Long	Short	Net	2 วัน	2 สัปดาห์	1 เดือน
สกลมัน	48,100	43,707	4,393	-7,107	-5,978	3,594
ค่างชาติ	106,958	82,276	24,682	23,299	-38,431	-188,168
รายย่อย	80,235	109,310	-29,075	-16,192	44,409	184,574

ที่มา: สายงานวิจัย บล. เอเชีย พลัส

## ความสัมพันธ์สถานะของนักลงทุนต่างประเทศ ในตราสารทุน และ SET50 FUTURES



ที่มา: สายงานวิจัย บล. เอเชีย พลัส

## คาดการณ์ SPREAD ณ สิ้นเดือนจาก ASPS MODEL

เป้าหมาย Spread ซีรียโกล - ซีรียโกล

	S50J21	S50K21	S50M21	S50N21	S50Q21	S50U21
ณ 29 เม.ย.64	ณ 28 พ.ค.64	ณ 29 มิ.ย.64	ณ 29 ก.ค.64	ณ 30 ส.ค.64	ณ 29 ก.ย.64	
S50J21						
S50K21	-1.68					
S50M21	-1.28	0.40				
S50N21	-1.16	0.53	0.13			
S50Q21	-5.13	-3.62	-4.02	-4.15		
S50U21	-5.81	-4.13	-4.53	-4.66	-0.51	

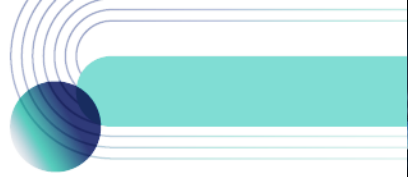
\*สมมติฐานอัตราดอกเบี้ยนโยบายระหว่าง มิ.ย. - ก.ย. 64 เท่ากับ 0.5%

ที่มา: สายงานวิจัย บล. เอเชีย พลัส

## SET50 ที่ระดับค่า PER ต่างๆ

SET 50 Sensitivity	ม.ค. 65E	มี.ค. 65E	เม.ย. 65E	พ.ค. 65E	มิ.ย. 65E	ก.ย. 65E	ธ.ค. 65E
PER 20	933	952	961	971	980	1,008	1,036
PER 20.5	957	976	985	995	1,005	1,033	1,062
PER 21	980	1,000	1,009	1,019	1,029	1,058	1,088
PER 21.5	1,003	1,023	1,033	1,043	1,054	1,084	1,114
PER 22	1,027	1,047	1,057	1,068	1,078	1,109	1,140
PER 22.5	1,050	1,071	1,082	1,092	1,103	1,134	1,166
PER 23	1,073	1,095	1,106	1,116	1,127	1,159	1,191
PER 23.5	1,097	1,119	1,130	1,141	1,152	1,184	1,217

ที่มา: สายงานวิจัย บล. เอเชีย พลัส



## SINGLE STOCK FUTURES

### Long SCGPZ22

กิจกรรมทางเศรษฐกิจที่มีมากขึ้นหลังการเปิดรับนักท่องเที่ยวเต็มรูปแบบ การส่งออกที่เติบโตโดยได้อานิสงค์จากเงินบาทอ่อนค่า รวมถึงฐานรายได้ที่ขยับขึ้นจากการเข้าซื้อกิจการในต่างประเทศ 3Q65 ฝ่ายวิจัยประเมินรายได้งวด 3Q65 น่าจะเป็นช่วงผ่านจุด Bottom คาดการณ์เติบโตขึ้น 29%YoY อยู่ที่ 41,280 ล้านบาท ประกอบกับ Sentiment หนุนเพิ่มเติมจากราคาพลังงานที่ปรับตัวลดลง Fair Value ปี 2566 เท่ากับ 65 บาท

ภาพทางเทคนิค แท่งเทียน Dragonfly Doji เกิดขึ้นบริเวณแนวรับสำคัญ บ่งชี้ถึง Downside ระยะนี้ที่จำกัดแล้ว มีโอกาสรีบาวน์ ทดสอบต้านถัดไปที่ 54.00 บาท

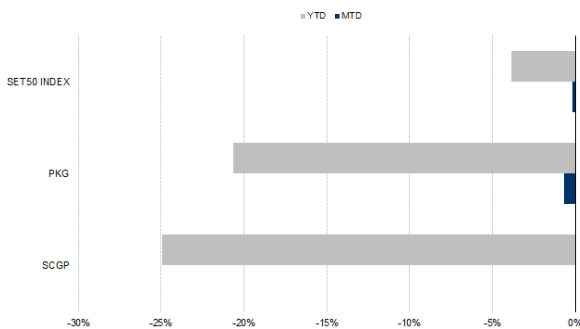
### กลยุทธ์การลงทุน

แนะนำ Long SCGPZ22 บริเวณ 52.00 บาท เป้าทำกำไร 54.00 บาท และ Cut Loss 0.75 บาทจากทุน

Future							Underlying			
Future	Settle Price	Basis	Vol	OI	OI Change	Leverage	Upside	PER 65F	PBV 65F	EPS GROWTH 65F
SCGPZ22	52.00	-	89	4357	77	-	18.90%	28.40	2.21	-

ที่มา: สายงานวิจัย บล. เอเชีย พลัส

### HISTORICAL PRICE



ที่มา: สายงานวิจัย บล. เอเชีย พลัส

### TECHNICAL CHART



ที่มา: สายงานวิจัย บล. เอเชีย พลัส



### Long CKZ22

ธุรกิจหลักของ CK ยังไม่เห็นการเปลี่ยนแปลงที่ชัดเจนในช่วงครึ่งปีหลัง ประเมินรายได้ก่อสร้างอยู่ในช่วง 3-4 พันล้านบาท/ไตรมาส ส่งผลให้รายได้ก่อสร้างปีนี้น่าจะทำได้ราว 1.75 หมื่นล้านบาท เพิ่มขึ้น 25%YoY ขณะที่ ส่วนแบ่งกำไรจากบริษัทลูกทั้ง BEM และ CKP โดย BEM จะได้รับอานิสงค์โดยตรงจากการเปิดเมือง ขณะที่ CKP รับปัจจัยหนุนจากปริมาณน้ำที่ไหลผ่านโรงไฟฟ้าพลังงานน้ำ ในสปป. ลาว ทั้ง 2 แห่ง เพิ่มขึ้น

ภาพทางเทคนิค แท่งเทียน Bullish Engulfing ยืนเหนือ EMA 10 วัน พร้อมสัญญาณบวกจากจังหวะ Higher กรอบ Uptrend บ่งชี้การกลับตัว เป้าหมายอยู่ที่ 23.10 บาท

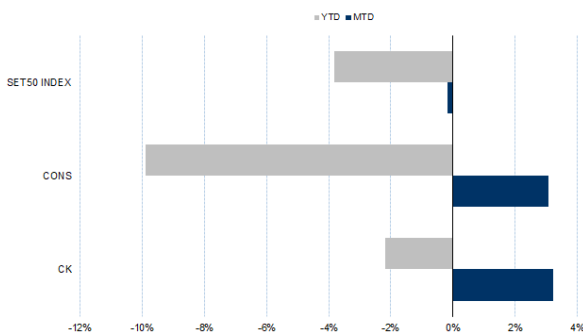
### กลยุทธ์การลงทุน

แนะนำ Long CKZ22 บริเวณ 22.50 บาท เป้าทำกำไร 23.10 บาท และ Cut Loss 0.20 บาทจากทุน

Future							Underlying			
Future	Settle Price	Basis	Vol	OI	OI Change	Leverage	Upside	PER 65F	PBV 65F	EPS GROWTH 65F
CKZ22	22.41	0.00	-	2401	2	10.21	21.94%	25.79	1.29	-

ที่มา: สายงานวิจัย บล. เอเชีย พลัส

### HISTORICAL PRICE



ที่มา: สายงานวิจัย บล. เอเชีย พลัส

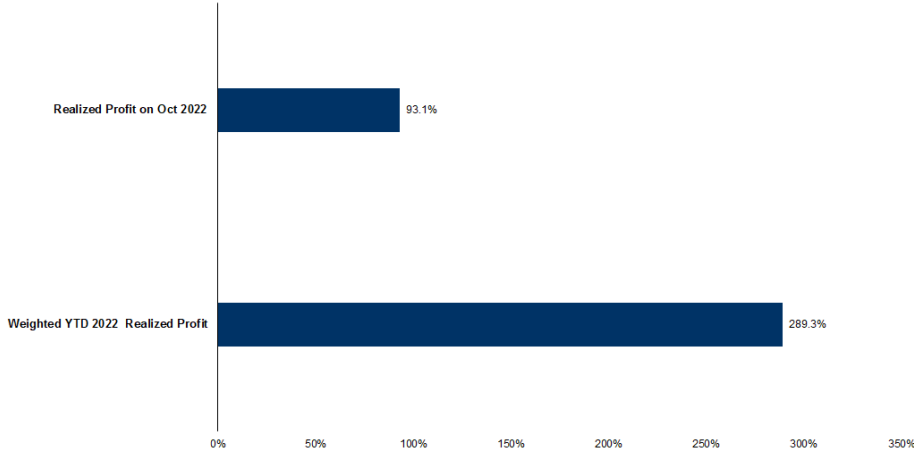
### TECHNICAL CHART



ที่มา: สายงานวิจัย บล. เอเชีย พลัส



### TRACKING PERFORMANCE



หมายเหตุ การคำนวณผลตอบแทนจะใช้ราคาเปิดในวันแนะนำเป็นต้นทุน เทียบกับราคาปิดล่าสุด เป็นผลตอบแทนสะสมจนกว่าจะถึงวันที่ฝ่ายวิจัยแนะนำนำไปปิดสถานะทำกำไร/ตัดขาดทุน

ที่มา: สายงานวิจัย บล. เอเชีย พลัส

### TOP 20 MOST ACTIVE VOLUME

	Future	Settle Price	Basis	Vol	OI	OI Change	Leverage	Resistance	Support
1	SIRIZ22	1.15	0.01	8100	102221	-1	10	1.26	1.19
2	IRPCZ22	3.19	0.01	6856	12745	-483	9	3.13	3.01
3	TTBZ22	1.24	0.01	6400	18257	36		1.28	1.23
4	WHAZ22	3.50	0.00	5617	26513	-995	8	3.62	3.51
5	CPALLZ22	57.00	0.75	3116	1120	1	13	59.38	56.51
6	JASZ22	2.72	-0.06	2696	23778	-498	6	2.55	2.38
7	OSPZ22	29.08	0.83	2620	2095	-100	6	27.56	25.13
8	GUNKULZ22	5.25	0.00	2547	48101	516	20	5.15	4.83
9	MINTZ22	27.84	0.09	2306	1627	0	8	26.98	24.69
10	SAWADZ22	45.45	0.20	2238	2918	-80	6	43.82	37.18
11	TRUEZ22	4.93	-0.03	2142	8183	8490	13	5.14	4.96
12	BBLZ22	139.02	0.02	1956	5279	-40	8	140.63	137.27
13	HMPROZ22	13.40	0.00	1953	1663	0	8	14.02	13.58
14	HANAZ22	38.62	-0.63	1951	1064	46	5	37.10	32.69
15	GFPTZ22	15.03	-0.07	1785	602	0	9	15.63	14.67
16	AOTZ22	73.20	-0.05	1654	921	80	11	72.41	70.88
17	ITDZ22	1.90	0.01	1257	12256	0	12	2.01	1.90
18	BDMSZ22	29.37	0.12	1106	2335	0	17	29.18	28.60
19	THCOMZ22	10.88	0.18	1009	1504	0	8	12.11	11.36
20	BEAUTYZ22	1.46	0.01	1009	25561	0	5	1.36	1.27

ที่มา: สายงานวิจัย บล. เอเชีย พลัส



### GOLD FUTURES

ราคาทองคำตลาดสหรัฐเมื่อคืน เพิ่มขึ้น 1.9 เหรียญฯ ปิดที่ 1,651.3 เหรียญฯ เกิดจากเงินดอลลาร์ที่กลับมาอ่อนค่าลงเล็กน้อย ขานรับรัฐบาลอังกฤษยกเลิกมาตรการปรับลดภาษีที่เคยประกาศก่อนหน้านี้ โดย Dollar Index ปรับลดลง 0.06% อยู่ที่ 111.999 จุด ปัจจัยที่ต้องติดตามต่อ คือทิศทางค่าเงินดอลลาร์ที่มีโอกาสแข็งค่าขึ้นอีกครั้ง จากคาดการณ์ว่าธนาคารกลางสหรัฐ (เฟด) จะเร่งปรับขึ้นอัตราดอกเบี้ยในการประชุมเดือนพ.ย.และ ธ.ค. อีกครั้งละ 0.75% หลังสหรัฐเปิดเผยดัชนีราคาผู้บริโภค (CPI) ที่สูงเกินคาด แต่ในระหว่างทางก่อนการประชุมเฟดครั้งต่อไป จะมีการรายงานตัวเลขเศรษฐกิจสำคัญของสหรัฐ โดยสัปดาห์นี้มีตัวเลขดัชนีตลาดที่อยู่อาศัย, ตัวเลขเริ่มสร้างบ้านและจำนวนผู้ขอรับสวัสดิการว่างงานรายสัปดาห์ ที่จะส่งผลต่อค่าเงินดอลลาร์และราคาทองคำที่เคลื่อนไหวสวนทางกับค่าเงินดอลลาร์

### กลยุทธ์การลงทุน

ราคาทองคำ GFV22 เมื่อคืน เพิ่มขึ้น 40 บาท ปิดที่ 29,950 บาท (เทียบเท่า 1,656 เหรียญฯ สูงกว่าราคาทองคำตลาด spot ล่าสุดที่ 1,651 เหรียญฯ คาด GFV22 วันนี้จะอยู่ในกรอบ 29,750-30,050 บาท โดยนักลงทุนที่เปิดสถานะ Long GFV22 ในวันก่อนหน้าที่ด้วยทุนเฉลี่ย 29,910 บาท ปัจจุบันมีกำไร 40 บาท แนะนำถือสถานะไว้ โดยมีเป้าทำกำไรที่ 1,680 เหรียญฯ เทียบเท่า 30,350 บาท และกำหนดจุด Stop Loss 100 บาท จากทุน เพื่อป้องกันความเสี่ยงหากราคาทองคำเคลื่อนไหวผิดจากคาด

### เทคนิควิเคราะห์ GOLD SPOT



ที่มา: สายงานวิจัย บล. เอเชีย พลัส

### Gold Futures

FUTURES	Last	Chg	%Chg	Vol	OI	OI Chg
GFV22	29,950	10	0.03	82	142	-6
GFZ22	30,060	20	0.07	59	133	7
GFG23	30,140	60	0.20	2	2	0

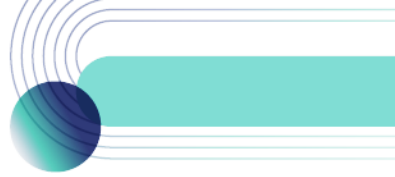
### Mini Gold Futures

	Last	Chg	%Chg	Vol	OI	OI Chg
GF10V22	29,960	30	0.10	8,095	4,305	-1615
GF10Z22	30,060	40	0.13	3,823	5,362	844
GF10G23	30,110	50	0.17	4,120	1,010	0

ที่มา: สายงานวิจัย บล.เอเชีย พลัส

หมายเหตุ : ราคาปิดของ Gold Futures (Night Session) Settle ณ เวลา 22.00 น. และปริมาณการซื้อขายเกิดขึ้นในช่วงเวลา 19.30-22.30 น.





### GOLD TECHNICAL

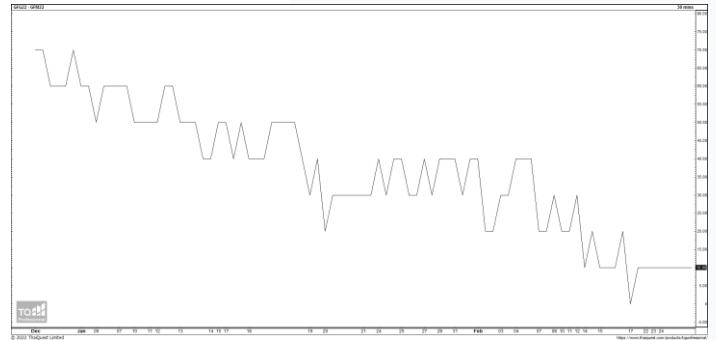
ทิศทางราคาทองคำ แรงขายเข้ากดดันหลุดแนวรับโซน \$1680 เป็นแห่งเทียนแดงยาว สะท้อน Downside ที่เปิด คาดกลับเข้ากรอบการเคลื่อนไหวในระยะนี้ ที่ \$1640-\$1680

#### การแปลงราคาทองคำให้เป็นบาท

	FX ( บาท/ USD )				
	37.50	37.75	38.00	38.25	38.50
1,600	28,520	28,710	28,900	29,090	29,280
1,630	29,054	29,248	29,442	29,636	29,829
1,660	29,589	29,786	29,984	30,181	30,378
1,690	30,124	30,325	30,526	30,726	30,927
1,720	30,659	30,863	31,067	31,272	31,476
1,750	31,193	31,401	31,609	31,817	32,025
1,780	31,728	31,940	32,151	32,363	32,574
1,810	32,263	32,478	32,693	32,908	33,123
1,840	32,798	33,016	33,235	33,454	33,672

ที่มา: สายงานวิจัย บล. เอเชีย พลัส

#### SPREAD ระหว่าง GFV22 – GFJ23



ที่มา: สายงานวิจัย บล. เอเชีย พลัส

#### คำนวณกำไรขาดทุนของ GOLD FUTURES

มิถุนายนรายย่อย				
(ค่าธรรมเนียม 490.10 บาท/สัญญา/ข้าง)				
ราคาปิด	กำไร	ค่าธรรมเนียม+	กำไร	
future	เปลี่ยนแปลง	(ขาดทุน)	VAT (บาท)	(ขาดทุน)สุทธิ
30,200.00	250.0	12,500	(1,049)	11,451
30,150.00	200.0	10,000	(1,049)	8,951
30,100.00	150.0	7,500	(1,049)	6,451
30,050.00	100.0	5,000	(1,049)	3,951
30,000.00	50.0	2,500	(1,049)	1,451
<b>29,950.00</b>	<b>0.0</b>	<b>-</b>	<b>(1,049)</b>	<b>(1,049)</b>
29,900.00	-50.0	(2,500)	(1,049)	(3,549)
29,850.00	-100.0	(5,000)	(1,049)	(6,049)
29,800.00	-150.0	(7,500)	(1,049)	(8,549)
29,750.00	-200.0	(10,000)	(1,049)	(11,049)
29,700.00	-250.0	(12,500)	(1,049)	(13,549)

ที่มา: สายงานวิจัย บล. เอเชีย พลัส

#### คำนวณกำไรขาดทุนของ MINI GOLD FUTURES

มิถุนายนรายย่อย				
(ค่าธรรมเนียม 98.10 บาท/สัญญา/ข้าง)				
ราคาปิด	กำไร	ค่าธรรมเนียม+	กำไร	
future	เปลี่ยนแปลง	(ขาดทุน)	VAT (บาท)	(ขาดทุน)สุทธิ
30,210.00	250.0	2,500	(210)	2,290
30,160.00	200.0	2,000	(210)	1,790
30,110.00	150.0	1,500	(210)	1,290
30,060.00	100.0	1,000	(210)	790
30,010.00	50.0	500	(210)	290
<b>29,960.00</b>	<b>0.0</b>	<b>-</b>	<b>(210)</b>	<b>(210)</b>
29,910.00	-50.0	(500)	(210)	(710)
29,860.00	-100.0	(1,000)	(210)	(1,210)
29,810.00	-150.0	(1,500)	(210)	(1,710)
29,760.00	-200.0	(2,000)	(210)	(2,210)
29,710.00	-250.0	(2,500)	(210)	(2,710)

ที่มา: สายงานวิจัย บล. เอเชีย พลัส