

26 ตุลาคม 2565

### SET50 FUTURES:

เปิดสถานะ Long S50Z22 ได้ที่ 963 จุด ปัจจุบันกำไร 4.32 จุด แนะนำถือต่อ เป้าทำกำไร 973 จุดและเลื่อน Stop Profit ที่ทุนเพื่อปิดโอกาสขาดทุน คาด SET50 ยังได้แรงหนุนจาก Fund Flow ที่ยังมีทิศทางไหลเข้า

### SET50 OPTION:

เปิดสถานะ Long S50Z22C950 ที่ 25 จุด ปัจจุบันกำไร 1.9 จุด แนะนำถือต่อ เป้าทำกำไร 35 จุด (SET50 = 975) และ Cut Loss 3 จุด

### SINGLE STOCK FUTURES:

แนะนำรอ Long CRCZ22 บริเวณ 40.50 บาท เป้าทำกำไร 42.00 บาท และ Cut Loss 0.50 บาทจากทุน ผลประกอบการอยู่ในโหมดฟื้นตัว

แนะนำถือ Long SCGPZ22 ทุน 52.10 บาท ปัจจุบันกำไร 42.8% ปรับเป้าทำกำไรไปที่ 55.00 บาท และ Lock กำไร 30% ที่ 53.25 บาท

### GOLD FUTURES:

ตัวเลขเศรษฐกิจสหรัฐที่อ่อนแอ ช่วยลดความกังวลต่อการเร่งขึ้นดอกเบี้ยของเฟด หนุนต่อราคาทองคำ แต่ราคายังแกว่งตัวในกรอบแคบ คงแนะนำ Trading GFV22 ที่ 29620-30160 บาท (\$1640-1670) และ cut loss 100 บาทจากทุน

### DOLLAR INDEX อ่อนค่าหนุนต่อ FLOW



ที่มา : Investing, สายงานวิจัย บล. เอเชีย พลัส

ข้อมูลในเอกสารฉบับนี้ รวบรวมมาจากแหล่งข้อมูลที่น่าเชื่อถือ อย่างไรก็ตาม บริษัทหลักทรัพย์ เอเชีย พลัส จำกัด ไม่สามารถที่จะยืนยันหรือรับรองความถูกต้องของข้อมูลเหล่านี้ได้ ไม่ว่าประการใดๆ บทวิเคราะห์ในเอกสารนี้ จัดทำขึ้นโดยอ้างอิงหลักเกณฑ์ทางวิชาการเกี่ยวกับหลักการวิเคราะห์ และมีได้เป็นการชี้แนะ หรือเสนอแนะให้ซื้อหรือขายหลักทรัพย์ใดๆ การตัดสินใจซื้อหรือขายหลักทรัพย์ใดๆ ของผู้อ่าน ไม่ว่าจะเกิดจากการอ่านบทความในเอกสารนี้หรือไม่ก็ตาม ล้วนเป็นผลจากการใช้วิจารณญาณของผู้อ่าน โดยไม่มีส่วนเกี่ยวข้องกับหรือพันธะผูกพันใดๆ กับ บริษัทหลักทรัพย์ เอเชีย พลัส จำกัด ไม่ว่ากรณีใด

SET50 Index Futures / Option	P.3
Single Stock Futures	P.6
Gold Futures	P.8

\*ภายใต้สภาวะที่ตลาดเผชิญกับความผันผวนสูง ทำให้การปรับกลยุทธ์ใน Derivative Talk ต้องดำเนินการได้อย่างรวดเร็วขึ้น ฝ่ายวิจัย จึงเพิ่มช่องทางติดตามคำแนะนำกลยุทธ์การซื้อขายระหว่างวันทำการผ่าน 2 ช่องทาง เพื่อให้นักลงทุนสามารถปรับเปลี่ยนกลยุทธ์ ได้มีประสิทธิภาพมากยิ่งขึ้น คือ

\* แอปพลิเคชัน “ASP Smart”

\* Telegram “Asia plus group”

Follow now

Asia Plus Group

### RESEARCH DIVISION

บริษัทหลักทรัพย์ เอเชีย พลัส

เกิดศักดิ์ ทวีธีระ-sssu  
นักวิเคราะห์ปัจจัยพื้นฐานด้านตลาดทุน และ-ทางเทคนิค  
เลขทะเบียนนักวิเคราะห์: 004132

ประสิทธิ์ รัตนกิจกมล, CISA, CFA  
นักวิเคราะห์ปัจจัยพื้นฐานด้านตลาดทุน และ-ด้านเทคนิค  
เลขทะเบียนนักวิเคราะห์: 025917

นवलพรรณ น้อยรัชชกร  
นักวิเคราะห์ปัจจัยพื้นฐานด้านตลาดทุน และ-ด้านเทคนิค  
เลขทะเบียนนักวิเคราะห์: 019994

ชาญชัย พันพานานกิจ  
นักวิเคราะห์ปัจจัยพื้นฐานด้านตลาดทุน และ-ทางเทคนิค  
เลขทะเบียนนักวิเคราะห์: 064045

ธนัฐธ เกิดเนตร  
ผู้ช่วยนักวิเคราะห์



### สถานะของนักลงทุน

#### All Futures Long(Short) Position : Contract

#### Accumulated Long(Short)

	Long	Short	Net	2 Days	1 Weeks	1 Months
Institution	136,383	150,952	-14,569	5,591	-16,893	66,905
Foreign	141,262	120,094	21,168	41,488	73,865	-55,102
Retail	256,816	263,415	-6,599	-47,079	-56,972	-11,803

#### SET50 Futures Long(Short) Position : Contract

#### Accumulated Long(Short)

	Long	Short	Net	2 Days	1 Weeks	1 Months
Institution	35,291	38,722	-3,431	659	6,678	9,465
Foreign	83,605	65,432	18,173	24,363	94,898	-105,304
Retail	72,350	87,092	-14,742	-25,022	-101,576	95,839

#### Single Stock Futures Long(Short) Position : Contract

#### Accumulated Long(Short)

	Long	Short	Net	2 Days	1 Weeks	1 Months
Institution	44,186	53,197	-9,011	-5,076	-41,758	71,992
Foreign	12,103	15,463	-3,360	14,753	-12,028	29,096
Retail	66,705	54,334	12,371	-9,677	53,786	-101,088

#### Metal Futures Long(Short) Position : Contract

#### Accumulated Long(Short)

	Long	Short	Net	2 Days	1 Weeks	1 Months
Institution	4,888	3,630	1,258	1,928	942	-568
Foreign	45,255	38,855	6,400	2,471	-8,955	9,585
Retail	35,491	43,149	-7,658	-4,399	8,013	-9,017

#### Call Option Long(Short) Position : Contract

#### Accumulated Long(Short)

	Long	Short	Net	2 Days	1 Weeks	1 Months
Institution	146	142	4	-17	691	1,285
Foreign	193	104	89	135	284	2,016
Retail	2,566	2,659	-93	-118	-975	-3,301

#### Put Option Long(Short) Position : Contract

#### Accumulated Long(Short)

	Long	Short	Net	2 Days	1 Weeks	1 Months
Institution	94	3	91	400	2,917	6,344
Foreign	106	150	-44	-95	-239	10,299
Retail	4,703	4,750	-47	-305	-2,678	-16,643



### SET50 OVERVIEW

ตลาดหุ้นสหรัฐวานนี้ปรับขึ้นในช่วง 1.1 – 2.3% แรงหนุนยังมาจากความกังวลต่อการเร่งขึ้นดอกเบี้ยของ FED ที่ลดลงหลังการรายงานตัวราคาบ้านสหรัฐและดัชนีความเชื่อมั่นผู้บริโภคออกมาต่ำกว่าตลาด รวมถึงการรายงานงบบริษัทจดทะเบียนที่ออกมาดีกว่าคาดเป็นส่วนใหญ่ (Update ข้อมูลถึงวานนี้บริษัทใน S&P500 รายงานงบไปแล้ว 140 บริษัท มีบริษัทที่ทำกำไรดีกว่าตลาดคาด 98 บริษัทหรือคิดเป็นสัดส่วน 70%) สถานการณ์ข้างต้นสร้างแรงกดดันต่อ Dollar Index อ่อนค่าลงทำจุดต่ำสุดในรอบ 20 วันที่ 110.95 จุด ส่วนทางค่าเงินบาทที่แข็งค่ามาที่ 38.00 บาท/usd มองเป็นปัจจัยบวกหนุนต่อทิศทาง Fund Flow ที่ยังมีโอกาสไหลเข้าต่อเนื่องหลังวานนี้กลับมาซื้อสุทธิในตลาดหุ้น 2.27 พันล้านบาท และมีสถานะ Net Long Futures เป็นวันที่ 5 อีก 1.82 หมื่นสัญญา ส่วนปัจจัยในประเทศวานนี้การประชุม ครม. มีมติเห็นชอบให้ต่างชาติที่มีรายได้สูง ซื้อบ้าน-ที่ดินไม่เกิน 1 ไร่ ลงทุนอย่างน้อย 40 ล้านบาท 3 ปี มองเป็นบวกต่อหุ้นในกลุ่มอสังหาฯ นอกจากนี้ยังเห็นชอบนโยบายช่วยเหลือประชาชนจากสถานการณ์น้ำท่วมให้เงินช่วยเหลือเยียวยาผู้ประสบภัยน้ำท่วม ซึ่งน่าจะเป็นปัจจัยบวกต่อหุ้นในกลุ่มค้าปลีก วัสดุก่อสร้างฯ ภายใต้อปัจจัยแวดล้อมในทางบวกคาด SET50 Index วันนี้แกว่งขึ้นในกรอบ 965-975 จุด

### SET50 INDEX FUTURES

**Direction Trading:** เปิดสถานะ Long S50Z22 ได้ที่ 963 จุด ปัจจุบันกำไร 4.32 จุด แนะนำถือต่อเข้าทำกำไร 973 จุดและเลื่อน Stop Profit ที่ทุนเพื่อปิดโอกาสขาดทุน คาด SET50 ยังได้แรงหนุนจาก Fund Flow ที่ยังมีทิศทางไหลเข้า

**Spread Trading:** คาดการณ์ Spread ระหว่าง S50H23 ลบด้วย S50Z22 ณ วันที่ 29 ธ.ค. 2565 จะเท่ากับ -6.50 จุด ปัจจุบันอยู่ที่ -6.10 ยังไม่กว้างมากพอให้เปิดสถานะใดๆ

**SET50 Option:** เปิดสถานะ Long S50Z22C950 ที่ 25 จุด ปัจจุบันกำไร 1.9 จุด แนะนำถือต่อเข้า 35 จุด (SET50 = 975) และ Cut Loss 3 จุด คาด SET50 อยู่ในช่วงปรับขึ้น

### S50Z22 (30 MIN CHART)



ที่มา: สายงานวิจัย บล. เอเชีย พลัส

	แนวรับ	แนวต้าน
SET50	965	975
S50Z22	963	973

\* ภายใต้อสถานะที่ตลาดเผชิญกับความผันผวนสูง ฝ่ายวิจัยจึงเพิ่มช่องทางติดตามคำแนะนำกลยุทธ์การซื้อขายระหว่างวันผ่าน 2 ช่องทาง คือ

- \* แอปพลิเคชัน “ASP Smart” 
- \* Telegram “Asia plus group”

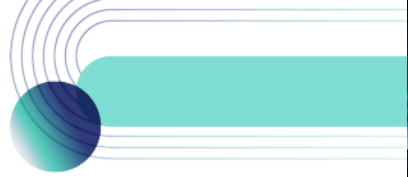
Follow now





### TECHNICAL COMMENT

S50Z22 ยังอยู่ในโหมด Sideway Up ตามกรอบ Uptrend Channel มองกรอบการเคลื่อนไหวของวันที่ 963-973 จุด



	Last	1Yr Hist. Volatility	2Week Hist. Volatility
<b>SET50 Index</b>	967.32	11.65467	9.164189

### Call Option

	Premium	Chg	Break Even	Intrinsic Value	Time Value	All-in-Premium	Theory Price	Volume	Open Interest	Implied Volatility	Delta	Effective Gearing	Time Decay
<b>S50Z22C1050</b>	0.50	-0.10	> 1050.5	0.00	0.50	8.60%	0.37	146	7157	10.54	0.03	58.78	0.1
<b>S50Z22C1025</b>	1.30	0.10	> 1026.3	0.00	1.30	6.10%	1.47	232	9259	9.76	0.07	55.29	0.1
<b>S50Z22C1000</b>	4.60	0.30	> 1004.6	0.00	4.60	3.85%	4.67	836	7207	9.99	0.20	43.05	0.0
<b>S50Z22C975</b>	12.70	1.60	> 987.7	0.00	12.70	2.11%	11.90	839	6150	10.55	0.42	31.70	0.0
<b>S50Z22C950</b>	26.90	3.50	> 976.9	17.32	9.58	0.99%	24.80	649	5171	11.44	0.63	22.81	0.0

### Put Option

	Premium	Chg	Break Even	Intrinsic Value	Time Value	All-in-Premium	Theory Price	Volume	Open Interest	Implied Volatility	Delta	Effective Gearing	Time Decay
<b>S50Z22P1050</b>	84.80	-5.70	< 965.2	82.68	2.12	-0.22%	85.08	0	141	8.05	-0.99	-11.28	0.0
<b>S50Z22P1025</b>	61.00	-6.60	< 964	57.68	3.32	-0.34%	61.24	0	232	9.62	-0.92	-14.66	0.0
<b>S50Z22P1000</b>	39.30	-5.70	< 960.7	32.68	6.62	-0.68%	39.48	7	870	9.87	-0.79	-19.54	0.0
<b>S50Z22P975</b>	22.80	-3.80	< 952.2	7.68	15.12	-1.56%	21.77	178	2789	10.69	-0.58	-24.53	0.0
<b>S50Z22P950</b>	11.70	-3.10	< 938.3	0.00	11.70	-3.00%	9.72	787	4841	11.35	-0.36	-29.79	0.0

ที่มา: สายงานวิจัย บล. เอเชีย พลัส

## ภาพรวมการซื้อขาย SET50 INDEX

UNDERLYING	Close	Chg	%Chg	สนบการซื้อขาย
SET50	967.32	5.72	0.59%	25/10/22

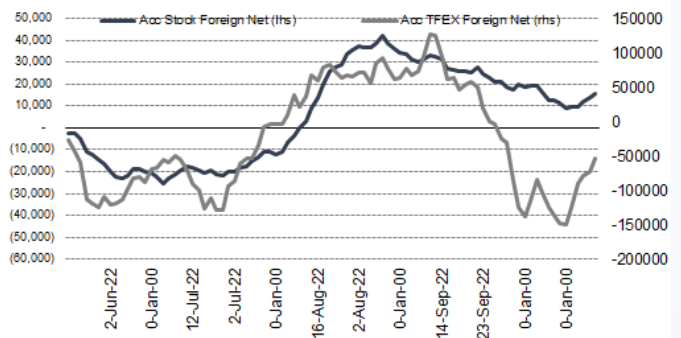
Symbol	Settle	Chg	%Chg	Vol.	OI	OI Chg
S50V22	966.70	5.2	0.5%	51	211	-41
S50X22	966.20	6.5	0.7%	12	86	6
S50Z22	965.20	6.0	0.6%	163,395	464,394	-8,685
S50H23	959.20	5.7	0.6%	17,580	54,896	2,505
S50M23	954.80	5.5	0.6%	7,714	10,566	-1,228
S50U23	948.30	6.2	0.7%	1,894	7,257	127

SET50 Futures Long(Short) : สัญญา	สนบ Long(Short)					
	Long	Short	Net	2 วัน	2 สัปดาห์	1 เดือน
สถาบัน	35,291	38,722	-3,431	659	-842	9,465
ต่างชาติ	83,605	65,432	18,173	24,363	30,221	-105,304
รายย่อย	72,350	87,092	-14,742	-25,022	-29,379	95,839

ที่มา: สายงานวิจัย บล. เอเชีย พลัส

## ความสัมพันธ์สถานะของนักลงทุนต่างประเทศ ในตราสารทุน และ SET50 FUTURES



ที่มา: สายงานวิจัย บล. เอเชีย พลัส

## คาดการณ์ SPREAD ณ สิ้นเดือนจาก ASPS MODEL

เป้าหมาย Spread ซีรียโกล - ซีรียโกล

	S50J21	S50K21	S50M21	S50N21	S50Q21	S50U21
ณ 29 เม.ย.64		ณ 28 พ.ค.64	ณ 29 มิ.ย.64	ณ 29 ก.ค.64	ณ 30 ส.ค.64	ณ 29 ก.ย.64
S50J21						
S50K21	-1.68					
S50M21	-1.28	0.40				
S50N21	-1.16	0.53	0.13			
S50Q21	-5.13	-3.62	-4.02	-4.15		
S50U21	-5.81	-4.13	-4.53	-4.66	-0.51	

\*สมมติฐานอัตราดอกเบี้ยนโยบายระหว่าง มิ.ย. - ก.ย. 64 เท่ากับ 0.5%

ที่มา: สายงานวิจัย บล. เอเชีย พลัส

## SET50 ที่ระดับค่า PER ต่างๆ

SET 50 Sensitivity	ม.ค. 65E	มี.ค. 65E	เม.ย. 65E	พ.ค. 65E	มิ.ย. 65E	ก.ย. 65E	ธ.ค. 65E
PER 20	933	952	961	971	980	1,008	1,036
PER 20.5	957	976	985	995	1,005	1,033	1,062
PER 21	980	1,000	1,009	1,019	1,029	1,058	1,088
PER 21.5	1,003	1,023	1,033	1,043	1,054	1,084	1,114
PER 22	1,027	1,047	1,057	1,068	1,078	1,109	1,140
PER 22.5	1,050	1,071	1,082	1,092	1,103	1,134	1,166
PER 23	1,073	1,095	1,106	1,116	1,127	1,159	1,191
PER 23.5	1,097	1,119	1,130	1,141	1,152	1,184	1,217

ที่มา: สายงานวิจัย บล. เอเชีย พลัส



### SINGLE STOCK FUTURES

#### Long SCGPZ22

กิจกรรมทางเศรษฐกิจที่มีมากขึ้นหลังการเปิดรับนักท่องเที่ยวเต็มรูปแบบ การส่งออกที่เติบโตโดยได้อานิสงค์จากเงินบาทอ่อนค่า รวมถึงฐานรายได้ที่ขยับขึ้นจากการเข้าซื้อกิจการในต่างประเทศ 3Q65 ฝ่ายวิจัยประเมินรายได้งวด 3Q65 น่าจะเป็นช่วงผ่านจุด Bottom คาดการณ์เติบโตขึ้น 29%YoY อยู่ที่ 41,280 ล้านบาท ประกอบกับ Sentiment หนุนเพิ่มเติมจากราคาพลังงานที่ปรับตัวลดลง Fair Value ปี 2566 เท่ากับ 65 บาท

ภาพทางเทคนิค แท่งเทียน Dragonfly Doji เกิดขึ้นบริเวณแนวรับสำคัญ บ่งชี้ถึง Downside ระยะนี้ที่จำกัดแล้ว มีโอกาสรีบาวด์ ทดสอบต้านถัดไปที่ 55.00 บาท

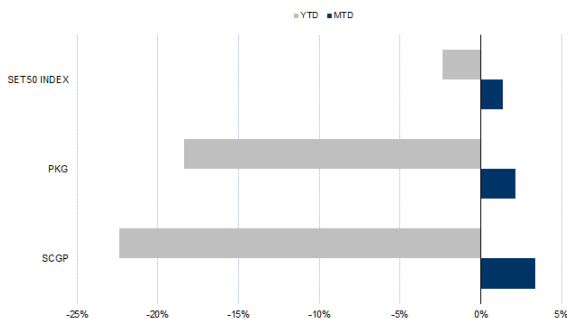
#### กลยุทธ์การลงทุน

แนะนำถือ Long SCGPZ22 ทุน 52.10 บาท ปัจจุบันกำไร 42.8% เป้าทำกำไร 55.00 บาท และ Lock กำไร 30% ที่ 53.25 บาท

Future							Underlying			
Future	Settle Price	Basis	Vol	OI	OI Change	Leverage	Upside	PER 65F	PBV 65F	EPS GROWTH 65F
SCGPZ22	53.75	-	89	4357	77	-	23.20%	28.40	2.21	-

ที่มา: สายงานวิจัย บล. เอเชีย พลัส

#### HISTORICAL PRICE

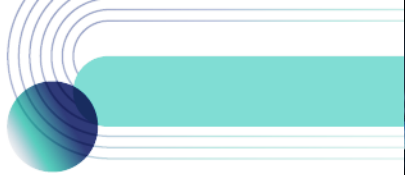


ที่มา: สายงานวิจัย บล. เอเชีย พลัส

#### TECHNICAL CHART



ที่มา: สายงานวิจัย บล. เอเชีย พลัส



### Long CRCZ22

คาดขบ 3Q65 จะพลิกเป็นกำไร จากเดิมที่เคยขาดทุนในงวดเดียวกันของปีก่อน (ผลกระทบวิกฤต COVID) สะท้อนได้จากการเติบโตของยอดขายสาขาเดิม (SSSG) ที่ยังคงฟื้นตัวต่อเนื่องมากกว่า 50% YoY ของทุกกลุ่มสินค้า (สินค้าแฟชั่น, ฮาร์ดไลน์ และกลุ่มอาหาร) พร้อมกลยุทธ์ด้านการขายสินค้ามาร์จินสูง (กลุ่มแฟชั่น) Fair Value = 44.75 บาท

ภาพทางเทคนิค Breakout กรอบบน Sideway Down พร้อมสัญญาณบวกทางเทคนิค กลับมายืน EMA 10 วัน ส่งสัญญาณเปิด Upside เป้าหมายทำกำไรที่ 42.00 บาท

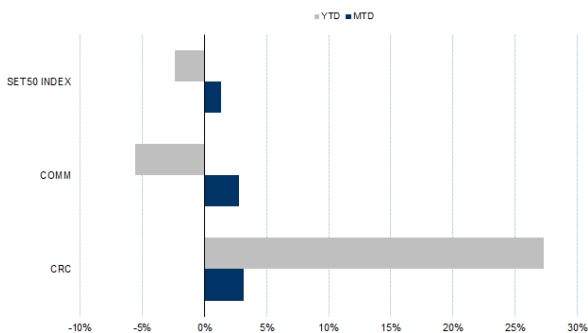
### กลยุทธ์การลงทุน

แนะนำรอ Long CRCZ22 บริเวณ 40.50 บาท เป้าทำกำไร 42.00 บาท และ Cut Loss 0.50 บาทจากทุน

Future							Underlying			
Future	Settle Price	Basis	Vol	OI	OI Change	Leverage	Upside	PER 65F	PBV 65F	EPS GROWTH 65F
CRCZ22	40.60	-0.22	212	762	-100		11.20%	36.71	3.67	-

ที่มา: สายงานวิจัย บล. เอเชีย พลัส

### HISTORICAL PRICE



ที่มา: สายงานวิจัย บล. เอเชีย พลัส

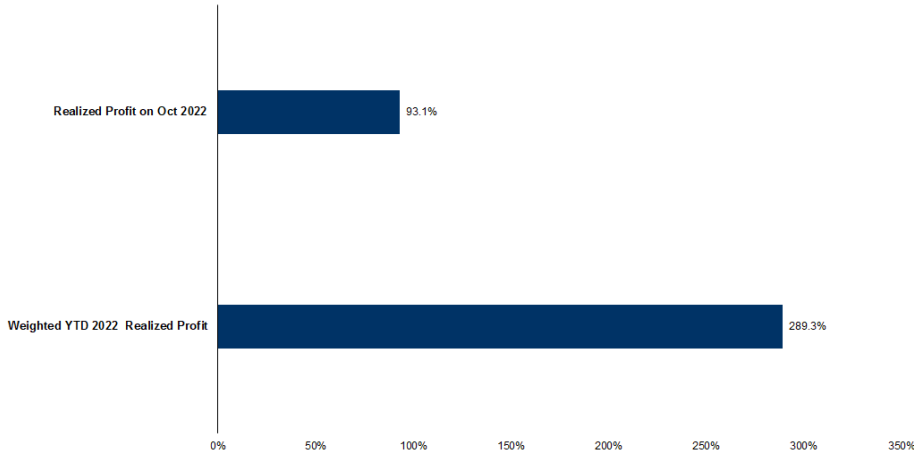
### TECHNICAL CHART



ที่มา: สายงานวิจัย บล. เอเชีย พลัส



### TRACKING PERFORMANCE



หมายเหตุ การคำนวณผลตอบแทนจะใช้ราคาเปิดในวันแนะนำเป็นต้นทุน เทียบกับราคาปิดล่าสุด เป็นผลตอบแทนสะสมจนกว่าจะถึงวันที่ฝ่ายวิจัยแนะนำให้ปิดสถานะทำกำไร/ตัดขาดทุน

ที่มา: สายงานวิจัย บล. เอเชีย พลัส

### TOP 20 MOST ACTIVE VOLUME

	Future	Settle Price	Basis	Vol	OI	OI Change	Leverage	Resistance	Support
1	TTBZ22	1.24	0.01	14376	18257	36		1.29	1.24
2	WHAZ22	3.50	0.00	8390	26513	-995	8	3.66	3.52
3	CPFZ22	24.83	0.03	4290	40246	0	8	25.53	24.94
4	GUNKULZ22	5.25	0.00	4024	48101	516	20	5.09	4.80
5	EAZ22	88.50	0.00	2760	19839	-80	15	95.51	89.56
6	TRUEZ22	4.93	-0.03	2287	8183	8490	13	5.00	4.86
7	BEMZ22	9.39	0.09	2124	9044	0	13	9.47	9.10
8	KTBZ22	16.94	0.04	1792	19566	400	19	17.39	16.92
9	KBANKZ22	149.90	0.40	1678	2387	80	12	145.04	139.43
10	STPIZ22	4.77	0.01	1500	508	0	7	4.62	4.41
11	IRPCZ22	3.19	0.01	1389	12745	-483	9	3.11	3.01
12	SIRIZ22	1.15	0.01	1229	102221	-1	10	1.31	1.21
13	LHZ22	8.72	-0.13	1051	3157	0	12	9.18	8.86
14	MINTZ22	27.84	0.09	1049	1627	0	8	28.72	26.74
15	BBLZ22	139.02	0.02	870	5279	-40	8	143.92	138.56
16	PTTEPZ22	164.60	-1.40	775	1271	19	16	174.36	167.31
17	JMTZ22	70.30	0.30	759	1460	0		72.73	65.45
18	BGRIMZ22	35.25	0.25	727	4621	0	6	35.82	32.63
19	CBGZ22	91.54	0.79	726	1582	-80	6	92.20	85.46
20	GULFZ22	53.00	0.00	713	2131	1	3	50.76	47.52

ที่มา: สายงานวิจัย บล. เอเชีย พลัส



### GOLD FUTURES

ราคาทองคำตลาดสหรัฐเมื่อคืน เพิ่มขึ้น 4.5 เหรียญฯ ปิดที่ 1,653 เหรียญฯ หลังสหรัฐเปิดเผยข้อมูลเศรษฐกิจอ่อนแอ โดยดัชนีราคาบ้านทั่วประเทศเดือน ส.ค. เพิ่มขึ้นในอัตราชะลอตัวลง และดัชนีความเชื่อมั่นผู้บริโภคเดือน ต.ค. ต่ำกว่าคาด และร่วงลงต่ำสุดนับตั้งแต่เดือน ก.ค. ที่ผ่านมา ทำให้คาดการณ์ว่าธนาคารกลางสหรัฐ (เฟด) อาจชะลอการเร่งปรับขึ้นดอกเบี้ย ส่งผลให้ค่าเงินดอลลาร์อ่อนค่า เมื่อเทียบกับเงินสกุลหลักอื่น เช่น เงินปอนด์แข็งค่า ขานรับการแต่งตั้งนายกฯ อังกฤษคนใหม่อย่างเป็นทางการ ทำให้ภาพรวม Dollar Index ปรับลง 0.9% ปิดลงมาที่ 111 จุด สำหรับสัปดาห์นี้ ต้องติดตามการประชุมธนาคารกลางยุโรป (วันที่ 27 ต.ค.) ซึ่งคาดปรับขึ้นดอกเบี้ย 0.75% เป็นครั้งที่ 2 ติดต่อกัน รวมถึงรายงานข้อมูลเศรษฐกิจสหรัฐ เช่น ยอดขายบ้านใหม่, จำนวนผู้ขอรับสวัสดิการว่างงาน และจีดีพี 3Q65 ฯลฯ

### กลยุทธ์การลงทุน

ราคาทองคำ GFV22 เมื่อคืน เพิ่มขึ้น 110 บาท ปิดที่ 30,010 บาท (1,661 เหรียญฯ) สูงกว่าราคาทองคำตลาด spot ล่าสุดที่ 1,651-1,653 เหรียญฯ คาด GFV22 วันนี้จะอยู่ในกรอบ 29,750-30,150 บาท จากทิศทางราคาทองคำยังแกว่งตัวในกรอบที่ประเมินไว้ 1,640-1,670 เหรียญฯ ทำให้ฝ่ายวิจัยคงแนะนำ Trading GFV22 บริเวณ 29,620-30,160 บาท และกำหนดจุด Stop Loss 100 บาท จากทุน เพื่อป้องกันความเสี่ยงหากราคาทองคำเคลื่อนไหวผิดจากคาด

### เทคนิควิเคราะห์ GOLD SPOT



ที่มา: สายงานวิจัย บล. เอเชีย พลัส

### Gold Futures

FUTURES	Last	Chg	%Chg	Vol	OI	OI Chg
GFV22	30,010	120	0.40	82	142	-6
GFZ22	29,990	20	0.07	59	133	7
GFG23	30,050	20	0.07	2	2	0

### Mini Gold Futures

	Last	Chg	%Chg	Vol	OI	OI Chg
GF10V22	29,890	10	0.03	8,095	4,305	-1615
GF10Z22	30,010	30	0.10	3,823	5,362	844
GF10G23	30,060	30	0.10	4,120	1,010	0

ที่มา: สายงานวิจัย บล.เอเชีย พลัส

หมายเหตุ : ราคาปิดของ Gold Futures (Night Session) Settle ณ เวลา 22.00 น. และปริมาณการซื้อขายเกิดขึ้นในช่วงเวลา 19.30-22.30 น.





### GOLD TECHNICAL

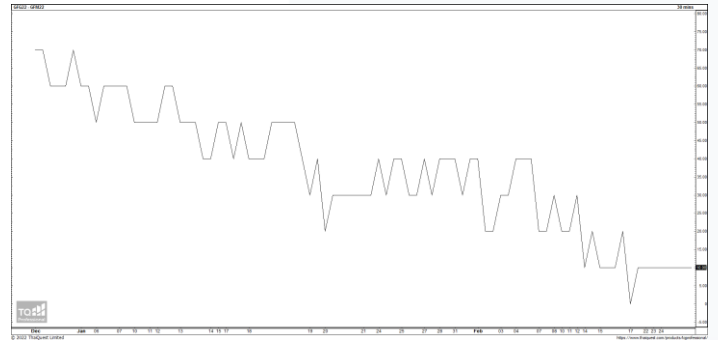
ทิศทางราคาทองคำ แรงขายเข้ากดดันหลุดแนวรับโซน \$1650 เป็นแห่งเทียนแดงยาว สะท้อน Downside ที่เปิด คาดกลับเข้ากรอบการเคลื่อนไหวในระยะนี้ ที่ \$1615-\$1650

#### การแปลงราคาทองคำให้เป็นบาท

	FX ( บาท/ USD )				
	37.50	37.75	38.00	38.25	38.50
1,600	28,520	28,710	28,900	29,090	29,280
1,630	29,054	29,248	29,442	29,636	29,829
1,660	29,589	29,786	29,984	30,181	30,378
1,690	30,124	30,325	30,526	30,726	30,927
1,720	30,659	30,863	31,067	31,272	31,476
1,750	31,193	31,401	31,609	31,817	32,025
1,780	31,728	31,940	32,151	32,363	32,574
1,810	32,263	32,478	32,693	32,908	33,123
1,840	32,798	33,016	33,235	33,454	33,672

ที่มา: สายงานวิจัย บล. เอเชีย พลัส

#### SPREAD ระหว่าง GFV22 – GFJ23



ที่มา: สายงานวิจัย บล. เอเชีย พลัส

#### คำนวณกำไรขาดทุนของ GOLD FUTURES

มิถุนายนรายย่อย				
(ค่าธรรมเนียม 490.10 บาท/สัญญา/ข้าง)				
ราคาปิด	กำไร	ค่าธรรมเนียม+	กำไร	
future	เปลี่ยนแปลง	(ขาดทุน)	VAT (บาท)	(ขาดทุน)สุทธิ
30,260.00	250.0	12,500	(1,049)	11,451
30,210.00	200.0	10,000	(1,049)	8,951
30,160.00	150.0	7,500	(1,049)	6,451
30,110.00	100.0	5,000	(1,049)	3,951
30,060.00	50.0	2,500	(1,049)	1,451
<b>30,010.00</b>	<b>0.0</b>	<b>-</b>	<b>(1,049)</b>	<b>(1,049)</b>
29,960.00	-50.0	(2,500)	(1,049)	(3,549)
29,910.00	-100.0	(5,000)	(1,049)	(6,049)
29,860.00	-150.0	(7,500)	(1,049)	(8,549)
29,810.00	-200.0	(10,000)	(1,049)	(11,049)
29,760.00	-250.0	(12,500)	(1,049)	(13,549)

ที่มา: สายงานวิจัย บล. เอเชีย พลัส

#### คำนวณกำไรขาดทุนของ MINI GOLD FUTURES

มิถุนายนรายย่อย				
(ค่าธรรมเนียม 98.10 บาท/สัญญา/ข้าง)				
ราคาปิด	กำไร	ค่าธรรมเนียม+	กำไร	
future	เปลี่ยนแปลง	(ขาดทุน)	VAT (บาท)	(ขาดทุน)สุทธิ
30,140.00	250.0	2,500	(210)	2,290
30,090.00	200.0	2,000	(210)	1,790
30,040.00	150.0	1,500	(210)	1,290
29,990.00	100.0	1,000	(210)	790
29,940.00	50.0	500	(210)	290
<b>29,890.00</b>	<b>0.0</b>	<b>-</b>	<b>(210)</b>	<b>(210)</b>
29,840.00	-50.0	(500)	(210)	(710)
29,790.00	-100.0	(1,000)	(210)	(1,210)
29,740.00	-150.0	(1,500)	(210)	(1,710)
29,690.00	-200.0	(2,000)	(210)	(2,210)
29,640.00	-250.0	(2,500)	(210)	(2,710)

ที่มา: สายงานวิจัย บล. เอเชีย พลัส