

27 ตุลาคม 2565

### SET50 FUTURES:

สถานะ Long S50Z22 ได้ที่ 963 จุด ปัจจุบันกำไร 2.80 จุด แนะนำถือต่อเป้าทำกำไร 973 จุดและเลื่อน Stop Profit ที่ทุนเพื่อปิดโอกาสขาดทุน คาด SET50 ยังอยู่ในแนวโน้ม Sideway Up จากแรงหนุนของทิศทาง Fund Flow

### SET50 OPTION:

เปิดสถานะ Long S50Z22C950 ได้ที่ 25 จุด ปัจจุบันกำไร 2 จุด แนะนำถือต่อเป้า 35 จุด (SET50 = 975) และ Cut Loss 3 จุด คาด SET50 อยู่ในช่วงปรับขึ้น

### SINGLE STOCK FUTURES:

แนะนำรอ Long CRCZ22 บริเวณ 40.50 บาท เป้าทำกำไร 42.00 บาท และ Cut Loss 0.50 บาทจากทุน ผลประกอบการอยู่ในโหมดฟื้นตัว

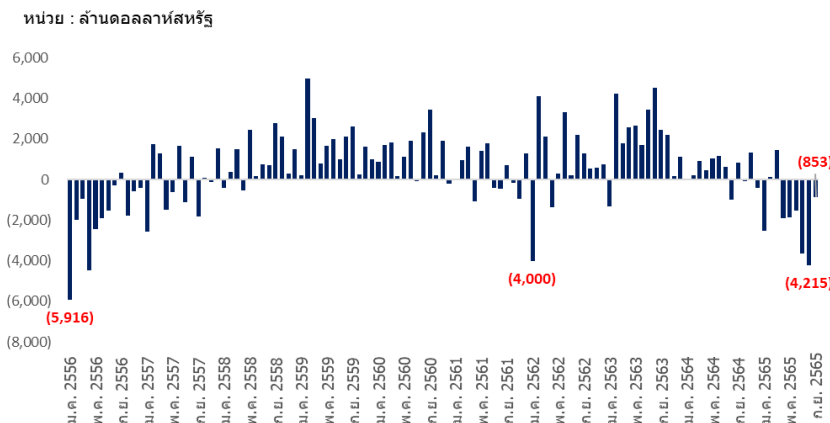
สถานะ Long SCGPZ22 ทุน 52.10 บาท ปิด Stop Profit รับกำไร 30% วันนี้แนะนำ Long LHZ22 บริเวณ 9.05 บาท เป้าทำกำไร 9.25 บาท และ Cut Loss 0.10 บาท จากผลประกอบการมีแนวโน้มขยายตัวและ Dividend Yield สูง 6%

### GOLD FUTURES:

แม้ความกังวลต่อการขึ้นดอกเบี้ยของเฟดที่ผ่อนคลายลง หนุนต่อราคาทองคำ แต่ราคายังแกว่งตัวกรอบ \$1640-1670 แนะนำ Trading GFV22 ที่ 29390-29930 บาท และรอเปิด Short กรอบบน

### การขาดดุลการค้าลดลง

### ดุลการค้า - ขาดดุลลดลง



SET50 Index Futures / Option	P.3
Single Stock Futures	P.6
Gold Futures	P.8

\* ภายใต้สภาวะที่ตลาดเผชิญกับความผันผวนสูง ทำให้การปรับกลยุทธ์ใน Derivative Talk ต้องดำเนินการได้อย่างรวดเร็วขึ้น ฝ่ายวิจัย จึงเพิ่มช่องทางติดตามคำแนะนำกลยุทธ์การซื้อขายระหว่างวันทำการผ่าน 2 ช่องทาง เพื่อให้นักลงทุนสามารถปรับเปลี่ยนกลยุทธ์ได้มีประสิทธิภาพมากยิ่งขึ้น คือ

- \* แอปพลิเคชัน “ASP Smart”
- \* Telegram “Asia plus group”



### RESEARCH DIVISION

บริษัทหลักทรัพย์ เอเชีย พลัส

เกิดศักดิ์ ทวีธีระธรรม  
นักวิเคราะห์ปัจจัยพื้นฐานด้านตลาดทุน และทางเทคนิค  
เลขทะเบียนนักวิเคราะห์: 004132

ประสิทธิ์ รัตนกิจกมล, CISA, CFA  
นักวิเคราะห์ปัจจัยพื้นฐานด้านตลาดทุน และด้านเทคนิค  
เลขทะเบียนนักวิเคราะห์: 025917

นวลพรรณ น้อยรัชชกุล  
นักวิเคราะห์ปัจจัยพื้นฐานด้านตลาดทุน และด้านเทคนิค  
เลขทะเบียนนักวิเคราะห์: 019994

ชาญชัย พันพานานกิจ  
นักวิเคราะห์ปัจจัยพื้นฐานด้านตลาดทุน และทางเทคนิค  
เลขทะเบียนนักวิเคราะห์: 064045

ธนัฐธ เกิดนคร  
ผู้ช่วยนักวิเคราะห์

ข้อมูลในเอกสารฉบับนี้ รวบรวมมาจากแหล่งข้อมูลที่น่าเชื่อถือ อย่างไรก็ตาม บริษัทหลักทรัพย์ เอเชีย พลัส จำกัด ไม่สามารถที่จะยืนยันหรือรับรองความถูกต้องของข้อมูลเหล่านี้ได้ ไม่ว่าประการใดๆ บทวิเคราะห์ในเอกสารนี้ จัดทำขึ้นโดยอ้างอิงหลักเกณฑ์ทางวิชาการเกี่ยวกับหลักการวิเคราะห์ และมีได้เป็นการชี้แนะ หรือเสนอแนะให้ซื้อหรือขายหลักทรัพย์ใดๆ การตัดสินใจซื้อหรือขายหลักทรัพย์ใดๆ ของผู้อ่าน ไม่ว่าจะเกิดจากการอ่านบทความในเอกสารนี้หรือไม่ก็ตาม ล้วนเป็นผลจากการใช้วิจารณญาณของผู้อ่าน โดยไม่มีส่วนเกี่ยวข้องกับหรือพันธะผูกพันใดๆ กับ บริษัทหลักทรัพย์ เอเชีย พลัส จำกัด ไม่ว่ากรณีใด



ที่มา : Investing, สายงานวิจัย บล. เอเชีย พลัส

### สถานะของนักลงทุน

	All Futures Long(Short) Position : Contract			Accumulated Long(Short)		
	Long	Short	Net	2 Days	1 Weeks	1 Months
Institution	172,193	189,905	-17,712	-32,281	-15,474	62,915
Foreign	134,735	109,291	25,444	46,612	87,511	5
Retail	272,266	279,998	-7,732	-14,331	-72,037	-62,920

	SET50 Futures Long(Short) Position : Contract			Accumulated Long(Short)		
	Long	Short	Net	2 Days	1 Weeks	1 Months
Institution	36,575	37,614	-1,039	-4,470	1,246	2,117
Foreign	83,785	68,832	14,953	33,126	85,169	-59,503
Retail	65,029	78,943	-13,914	-28,656	-86,415	57,386

	Single Stock Futures Long(Short) Position : Contract			Accumulated Long(Short)		
	Long	Short	Net	2 Days	1 Weeks	1 Months
Institution	101,171	105,901	-4,730	-13,741	-18,153	86,657
Foreign	25,582	18,800	6,782	3,422	3,487	35,429
Retail	112,979	115,031	-2,052	10,319	14,666	-122,086

	Metal Futures Long(Short) Position : Contract			Accumulated Long(Short)		
	Long	Short	Net	2 Days	1 Weeks	1 Months
Institution	1,889	1,613	276	1,534	1,654	-581
Foreign	24,746	21,244	3,502	9,902	-1,289	12,987
Retail	21,302	25,080	-3,778	-11,436	-365	-12,406

	Call Option Long(Short) Position : Contract			Accumulated Long(Short)		
	Long	Short	Net	2 Days	1 Weeks	1 Months
Institution	29	130	-101	-97	72	1,278
Foreign	487	135	352	441	627	1,854
Retail	2,632	2,883	-251	-344	-699	-3,132

	Put Option Long(Short) Position : Contract			Accumulated Long(Short)		
	Long	Short	Net	2 Days	1 Weeks	1 Months
Institution	94	173	-79	306	3,193	7,096
Foreign	50	242	-192	-236	-398	9,182
Retail	3,809	3,444	365	318	-1,117	-16,003



### SET50 OVERVIEW

การรายงานยอดส่งออกไทยโดยกระทรวงเดือนพฤษภาคม ค.ย. 65 ขยายตัว 7.8%yoy มากกว่าตลาดคาดที่ 4%yoy หนุนจากการส่งออกสินค้าเกษตร รถยนต์และอุปกรณ์คอมพิวเตอร์ ขณะที่ยอดนำเข้าขยายตัว 16%yoy ชะลอลงจากเดือนก่อนที่ขยายตัว 21% ส่งผลให้การขาดดุลการค้าอยู่ที่ -853.16 ล้านเหรียญฯ ถือเป็นขาดดุลน้อยที่สุดในรอบ 6 เดือน ขณะที่หากมองในช่วงที่เหลือของปีที่น่าจะกดดันจากราคาพลังงานลดลง สวนทางแนวโน้มตัวเลขนักท่องเที่ยวที่สูงขึ้น จะช่วยให้การขาดดุลบัญชีเดินสะพัดของบ้านเรามีทิศทางลดลงตามลำดับ ซึ่งเป็นปัจจัยบวกต่อทิศทางค่าเงินบาทมีแนวโน้มชะลอการอ่อนค่าหลังทำจุดสูงสุดที่ 38.50 บาท/usd ขณะที่ Dollar Index ที่ล่าสุดยังอ่อนค่าต่อเนื่องล่าสุดอยู่ที่ 109.5 จุด จากความกังวลต่อการเร่งดำเนินนโยบายการเงินเชิงรุกของ FED ลดลงจากทิศทางเศรษฐกิจสหรัฐที่มีแนวโน้มชะลอลง สถานการณ์ข้างต้นเชื่อว่าจะเป็นบวกต่อทิศทาง Fund Flow ที่มีโอกาสไหลเข้ามาสนับสนุนในตลาดหุ้นไทยต่อไป หลังวานนี้นักลงทุนต่างชาติยังซื้อสุทธิในตลาดหุ้น 2.275 พันล้านบาทและเปิดสถานะ Long ใน SET50 Futures อีก 1.82 หมื่นสัญญาจึงคาด SET50 Index แกว่งตามกรอบ 662-975 จุด

### SET50 INDEX FUTURES

**Direction Trading:** สถานะ Long S50Z22 ได้ที่ 963 จุด ปัจจุบันกำไร 2.80 จุด แนะนำถือต่อเป้าทำกำไร 973 จุดและเลื่อน Stop Profit ที่ทุนเพื่อปิดโอกาสขาดทุน คาด SET50 ยังอยู่ในแนวโน้ม Sideway Up จากแรงหนุนของทิศทาง Fund Flow

**Spread Trading:** คาดการณ์ Spread ระหว่าง S50H23 ลบด้วย S50Z22 ณ วันที่ 29 ธ.ค. 2565 จะเท่ากับ -6.50 จุด ปัจจุบันอยู่ที่ -6.00 ยังไม่กว้างมากพอให้เปิดสถานะใดๆ

**SET50 Option:** เปิดสถานะ Long S50Z22C950 ที่ 25 จุด ปัจจุบันกำไร 2 จุด แนะนำถือต่อเป้า 35 จุด (SET50 = 975) และ Cut Loss 3 จุด คาด SET50 อยู่ในช่วงปรับขึ้น

### S50Z22 (30 MIN CHART)



ที่มา: สายงานวิจัย บล. เอเชีย พลัส

	แนวรับ	แนวต้าน
SET50	962	975
S50Z22	960	970

\* ภายใต้สถานะที่ตลาดเผชิญกับความผันผวนสูง ฝ่ายวิจัยจึงเพิ่มช่องทางติดตามคำแนะนำกลยุทธ์การซื้อขายระหว่างวันผ่าน 2 ช่องทาง คือ

\* แอปพลิเคชัน "ASP Smart"



\* Telegram "Asia plus group"

Follow now



Asia Plus Group

### TECHNICAL COMMENT

S50Z22 ติดแนวต้านบริเวณ 970 จุด ทำให้ระยะสั้นอาจเห็นการพักตัว ภายใต้แนวโน้มหลักที่ยังเป็นขาขึ้น มองกรอบการเคลื่อนไหวที่ 960-970 จุด



	Last	1Yr Hist. Volatility	2Week Hist. Volatility
<b>SET50 Index</b>	967.32	11.65467	9.164189

### Call Option

	Premium	Chg	Break Even	Intrinsic Value	Time Value	All-in-Premium	Theory Price	Volume	Open Interest	Implied Volatility	Delta	Effective Gearing	Time Decay
<b>S50Z22C1050</b>	0.50	-0.10	> 1050.5	0.00	0.50	8.60%	0.37	146	7157	10.54	0.03	58.78	0.1
<b>S50Z22C1025</b>	1.30	0.10	> 1026.3	0.00	1.30	6.10%	1.47	232	9259	9.76	0.07	55.29	0.1
<b>S50Z22C1000</b>	4.60	0.30	> 1004.6	0.00	4.60	3.85%	4.67	836	7207	9.99	0.20	43.05	0.0
<b>S50Z22C975</b>	12.70	1.60	> 987.7	0.00	12.70	2.11%	11.90	839	6150	10.55	0.42	31.70	0.0
<b>S50Z22C950</b>	26.90	3.50	> 976.9	17.32	9.58	0.99%	24.80	649	5171	11.44	0.63	22.81	0.0

### Put Option

	Premium	Chg	Break Even	Intrinsic Value	Time Value	All-in-Premium	Theory Price	Volume	Open Interest	Implied Volatility	Delta	Effective Gearing	Time Decay
<b>S50Z22P1050</b>	84.80	-5.70	< 965.2	82.68	2.12	-0.22%	85.08	0	141	8.05	-0.99	-11.28	0.0
<b>S50Z22P1025</b>	61.00	-6.60	< 964	57.68	3.32	-0.34%	61.24	0	232	9.62	-0.92	-14.66	0.0
<b>S50Z22P1000</b>	39.30	-5.70	< 960.7	32.68	6.62	-0.68%	39.48	7	870	9.87	-0.79	-19.54	0.0
<b>S50Z22P975</b>	22.80	-3.80	< 952.2	7.68	15.12	-1.56%	21.77	178	2789	10.69	-0.58	-24.53	0.0
<b>S50Z22P950</b>	11.70	-3.10	< 938.3	0.00	11.70	-3.00%	9.72	787	4841	11.35	-0.36	-29.79	0.0

ที่มา: สายงานวิจัย บล. เอเชีย พลัส

### ภาพรวมการซื้อขาย SET50 INDEX

UNDERLYING	Close	Chg	%Chg	สนบการซื้อขาย
SET50	967.34	0.02	0.00%	26/10/22

Symbol	Settle	Chg	%Chg	Vol.	OI	OI Chg
S50V22	966.20	-0.5	-0.1%	84	161	-50
S50X22	967.30	1.1	0.1%	6	86	0
S50Z22	965.80	0.6	0.1%	163,257	464,109	-885
S50H23	959.90	0.7	0.1%	15,800	55,713	817
S50M23	956.00	1.2	0.1%	4,432	12,114	1,548
S50U23	948.90	0.6	0.1%	1,810	7,503	246

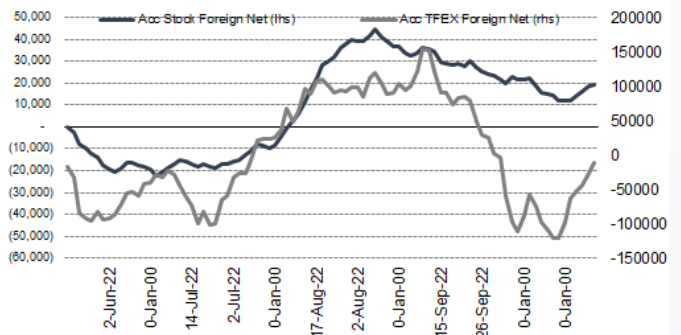
SET50 Futures Long(Short) : สัญญา	สนบ Long(Short)		
	Long	Short	Net
สถาบัน	36,575	37,614	-1,039
ต่างชาติ	83,785	68,832	14,953
รายย่อย	65,029	78,943	-13,914

	2 วัน	2 สัปดาห์	1 เดือน
สถาบัน	-4,470	-6,112	2,117
ต่างชาติ	33,126	63,670	-59,503
รายย่อย	-28,656	-57,558	57,386

ที่มา: สายงานวิจัย บล. เอเชีย พลัส

### ความสัมพันธ์สถานะของนักลงทุนต่างประเทศ ในตราสารทุน และ SET50 FUTURES



ที่มา: สายงานวิจัย บล. เอเชีย พลัส

### คาดการณ์ SPREAD ณ สิ้นเดือนจาก ASPS MODEL

เป้าหมาย Spread ซีรียใกล้ - ซีรียไกล

	S50J21	S50K21	S50M21	S50N21	S50Q21	S50U21
ณ 29 เม.ย.64						
ณ 28 พ.ค.64						
ณ 29 มิ.ย.64						
ณ 29 ก.ค.64						
ณ 30 ส.ค.64						
ณ 29 ก.ย.64						

S50J21						
S50K21	-1.68					
S50M21	-1.28	0.40				
S50N21	-1.16	0.53	0.13			
S50Q21	-5.13	-3.62	-4.02	-4.15		
S50U21	-5.81	-4.13	-4.53	-4.66	-0.51	

\*สมมติฐานอัตราดอกเบี้ยนโยบายระหว่าง มิ.ย. - ก.ย. 64 เท่ากับ 0.5%

ที่มา: สายงานวิจัย บล. เอเชีย พลัส

### SET50 ที่ระดับค่า PER ต่างๆ

SET 50 Sensitivity	ม.ค. 65E	มี.ค. 65E	เม.ย. 65E	พ.ค. 65E	มิ.ย. 65E	ก.ย. 65E	ธ.ค. 65E
PER 20	933	952	961	971	980	1,008	1,036
PER 20.5	957	976	985	995	1,005	1,033	1,062
PER 21	980	1,000	1,009	1,019	1,029	1,058	1,088
PER 21.5	1,003	1,023	1,033	1,043	1,054	1,084	1,114
PER 22	1,027	1,047	1,057	1,068	1,078	1,109	1,140
PER 22.5	1,050	1,071	1,082	1,092	1,103	1,134	1,166
PER 23	1,073	1,095	1,106	1,116	1,127	1,159	1,191
PER 23.5	1,097	1,119	1,130	1,141	1,152	1,184	1,217

ที่มา: สายงานวิจัย บล. เอเชีย พลัส





## SINGLE STOCK FUTURES

### Long LHZ22

3Q65 คาดกำไรปกติ 1.94 พันล้านบาท (ทรงตัว QoQ) เติบโตสูง 50.5% จากฐานต่ำ 3Q64 ที่ได้รับผลกระทบจากโควิด-19 และปิดแคมป์คนงาน แต่ปีนี้สถานการณ์เข้าสู่ปกติ ทำให้ทุกธุรกิจกลับมาเติบโตแข็งแกร่ง ทั้งอสังหาฯ เพื่อขาย ที่มีดีมานด์แนวราบสูงต่อเนื่อง ตามแผนเปิดโครงการใหม่, ธุรกิจโรงแรม และศูนย์การค้าฟื้นตัวตามการเปิดเมือง ขณะที่ Fair Value ปี 2565 เท่ากับ 11.50 บาท Upside กว่า 27% Dividend Yield 65F 6.2%

ภาพทางเทคนิค Breakout Neck Line หลังจากฟอร์มจิ้งหะ Inverse Head & Shoulder ส่งสัญญาณยืนยันการเปิด Upside เป้าหมายอยู่บริเวณ 9.25 บาท

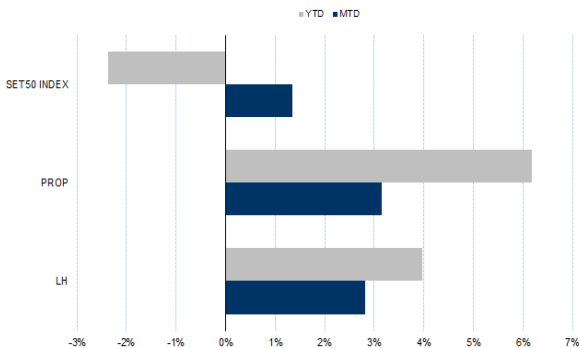
### กลยุทธ์การลงทุน

วันนี้แนะนำ Long LHZ22 บริเวณ 9.05 บาท เป้าทำกำไร 9.25 บาท และ Cut Loss 0.10 บาทจากทุน

Future							Underlying			
Future	Settle Price	Basis	Vol	OI	OI Change	Leverage	Upside	PER 65F	PBV 65F	EPS GROWTH 65F
LHZ22	9.15	-	2003	3157	0	-	27.10%	14.02	2.19	-

ที่มา: สายงานวิจัย บล. เอเชีย พลัส

### HISTORICAL PRICE



ที่มา: สายงานวิจัย บล. เอเชีย พลัส

### TECHNICAL CHART



ที่มา: สายงานวิจัย บล. เอเชีย พลัส



### Long CRCZ22

คาดขบ 3Q65 จะพลิกเป็นกำไร จากเดิมที่เคยขาดทุนในงวดเดียวกันของปีก่อน (ผลกระทบวิกฤต COVID) สะท้อนได้จากการเติบโตของยอดขายสาขาเดิม (SSSG) ที่ยังคงฟื้นตัวต่อเนื่องมากกว่า 50% YoY ของทุกกลุ่มสินค้า (สินค้าแฟชั่น, ฮาร์ดไลน์ และกลุ่มอาหาร) พร้อมกลยุทธ์ด้านการขายสินค้ามาร์จินสูง (กลุ่มแฟชั่น) Fair Value = 44.75 บาท

ภาพทางเทคนิค Breakout กรอบบน Sideway Down พร้อมสัญญาณบวกทางเทคนิค กลับมายืน EMA 10 วัน ส่งสัญญาณเปิด Upside เป้าหมายทำกำไรที่ 42.00 บาท

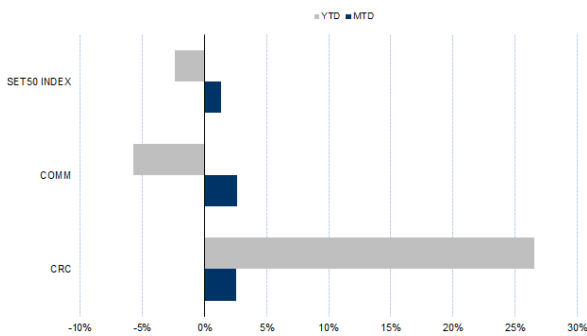
### กลยุทธ์การลงทุน

เปิดสถานะ Long CRCZ22 ได้ที่ 40.50 บาท เป้าทำกำไร 42.00 บาท และ Cut Loss 0.50 บาทจากทุน

Future							Underlying			
Future	Settle Price	Basis	Vol	OI	OI Change	Leverage	Upside	PER 65F	PBV 65F	EPS GROWTH 65F
CRCZ22	40.30	-0.22	127	762	-100		11.20%	36.71	3.67	-

ที่มา: สายงานวิจัย บล. เอเชีย พลัส

### HISTORICAL PRICE



ที่มา: สายงานวิจัย บล. เอเชีย พลัส

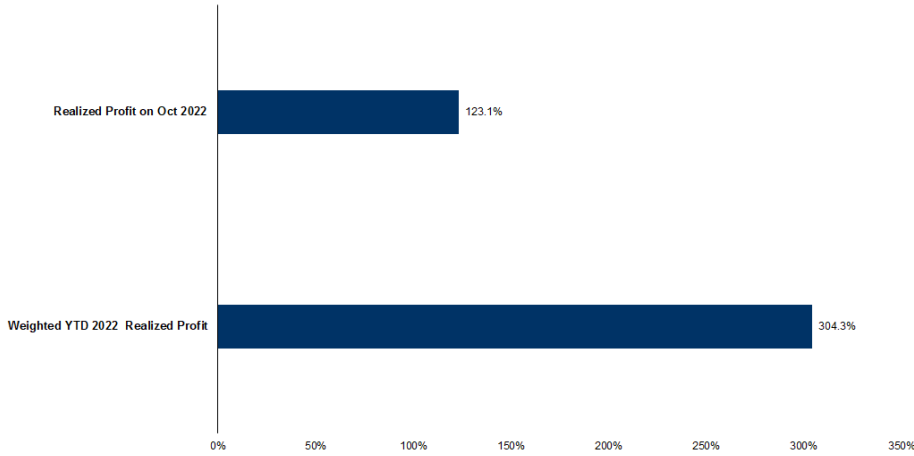
### TECHNICAL CHART



ที่มา: สายงานวิจัย บล. เอเชีย พลัส



### TRACKING PERFORMANCE



หมายเหตุ การคำนวณผลตอบแทนจะใช้ราคาเปิดในวันแนะนำเป็นต้นทุน เทียบกับราคาปิดล่าสุด เป็นผลตอบแทนสะสมจนกว่าจะถึงวันที่ฝ่ายวิจัยแนะนำนำไปปิดสถานะทำกำไร/ตัดขาดทุน

ที่มา: สายงานวิจัย บล. เอเชีย พลัส

### TOP 20 MOST ACTIVE VOLUME

	Future	Settle Price	Basis	Vol	OI	OI Change	Leverage	Resistance	Support
1	TTBZ22	1.24	0.01	29292	18257	36		1.32	1.24
2	SIRIZ22	1.15	0.01	23463	102221	-1	10	1.32	1.22
3	GUNKULZ22	5.25	0.00	17946	48101	516	20	5.37	5.09
4	WHAZ22	3.50	0.00	8114	26513	-995	8	3.70	3.53
5	BCHZ22	18.01	-0.09	7094	1138	0	14	18.26	17.54
6	TRUEZ22	4.93	-0.03	5739	8183	8490	13	4.99	4.84
7	ESSOZ22	12.78	-0.32	5044	514	-1	10	14.92	13.48
8	THANIZ22	4.25	-0.03	3501	16505	0	4	4.32	4.14
9	GULFZ22	53.00	0.00	2989	2131	1	3	53.71	50.65
10	MINTZ22	27.84	0.09	2822	1627	0	8	28.73	26.75
11	THCOMZ22	10.88	0.18	2506	1504	0	8	12.25	11.48
12	LHZ22	8.72	-0.13	2003	3157	0	12	9.21	8.88
13	BEMZ22	9.39	0.09	1530	9044	0	13	9.44	9.09
14	MTCZ22	38.00	0.25	1138	1383	21	6	35.75	33.06
15	EAZ22	88.50	0.00	1090	19839	-80	15	96.42	89.87
16	BTSZ22	8.60	-0.05	1047	5694	22	8	8.61	8.21
17	PLANBZ22	7.17	0.02	1022	17095	0	7	7.34	7.13
18	BLANDZ22	1.00	0.00	1008	180750	0	9	1.01	1.00
19	QHZ22	2.12	-0.02	1001	12276	-900	11	2.18	2.11
20	SAWADZ22	45.45	0.20	915	2918	-80	6	41.56	37.69

ที่มา: สายงานวิจัย บล. เอเชีย พลัส



### GOLD FUTURES

ราคาทองคำตลาดสหรัฐเมื่อคืน เพิ่มขึ้น 11.4 เหรียญฯ หรือ 0.7% ปิดอยู่ที่ 1,664 เหรียญฯ โดยได้รับแรงหนุนจากการร่วงลงของอัตราผลตอบแทนพันธบัตรสหรัฐ และการอ่อนค่าของค่าเงินดอลลาร์ ภายหลังสหรัฐเปิดเผยข้อมูลเศรษฐกิจอ่อนแอ โดยยอดขายบ้านใหม่เดือน ก.ย. ลดลงทั้ง YoY และ MoM ทำให้ลดคาดการณ์เกี่ยวกับการเร่งปรับขึ้นอัตราดอกเบี้ยของธนาคารกลางสหรัฐ (เฟด) หลังมีรายงานเจ้าหน้าที่เฟดเริ่มแสดงความกังวลเกี่ยวกับผลของการเร่งขึ้นดอกเบี้ย และล่าสุด FedWatch Tool ให้น้ำหนัก 49.5% ที่เฟดจะขึ้นดอกเบี้ย 0.75% ในการประชุมเดือน ธ.ค. ลดลงจากเดิมที่เคยให้น้ำหนักถึง 75% ส่งผลให้ Dollar Index วานนี้ขยับลง 1.14% ปิดที่ 109.74 จุด โดยวันนี้ ต้องติดตามการประชุมธนาคารกลางยุโรป (อีซีบี) และจีดีพีสหรัฐ 3Q65

### กลยุทธ์การลงทุน

ราคาทองคำ GFV22 เมื่อคืน ปิดทรงตัวที่ 30,010 บาท (1,675 เหรียญฯ) สูงกว่าราคาทองคำตลาด spot ล่าสุดที่ 1,668 เหรียญฯ คาด GFV22 วันนี้จะอยู่ในกรอบ 29,750-30,150 บาท แม้ความกังวลเรื่องการขึ้นดอกเบี้ยของเฟดที่ผ่อนคลายลง หนุนต่อราคาทองคำ แต่ราคายังแกว่งตัวในกรอบที่ประเมินไว้ 1,640-1,670 เหรียญฯ ทำให้ฝ่ายวิจัยคงแนะนำ Trading GV22 บริเวณ 29,390-29,930 บาท และรอเปิด Short เมื่อราคาแตะกรอบบน เนื่องจากมองราคาเริ่มมี upside จำกัด หลังขึ้นติดต่อกันมาหลายวัน โดยกำหนดจุด Cut Loss 100 บาทจากทุน เพื่อป้องกันความเสี่ยงหากราคาทองคำเคลื่อนไหวผิดจากคาด

#### Gold Futures

FUTURES	Last	Chg	%Chg	Vol	OI	OI Chg
GFV22	30,010	120	0.40	82	142	-6
GFZ22	29,980	0	0.00	59	133	7
GFG23	30,100	50	0.17	2	2	0

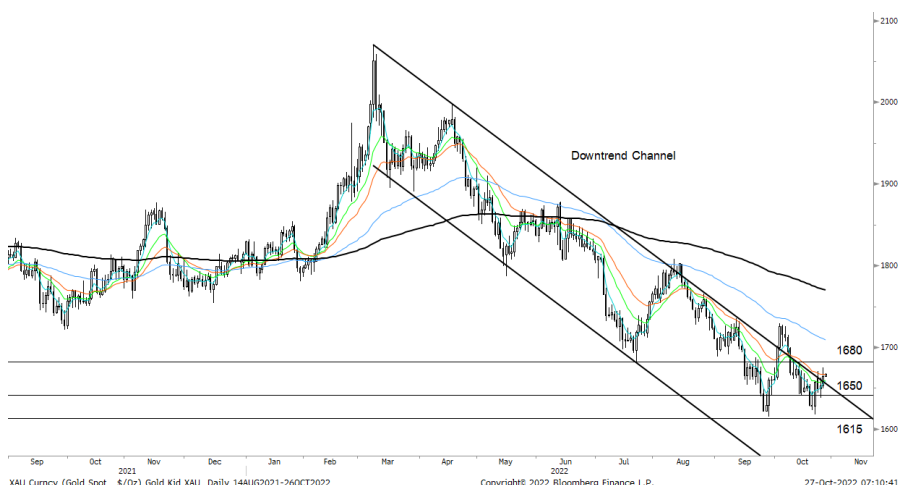
#### Mini Gold Futures

	Last	Chg	%Chg	Vol	OI	OI Chg
GF10V22	29,850	-100	-0.33	8,095	4,305	-1615
GF10Z22	29,940	-120	-0.40	3,823	5,362	844
GF10G23	30,000	-110	-0.37	4,120	1,010	0

ที่มา: สายงานวิจัย บล.เอเชีย พลัส

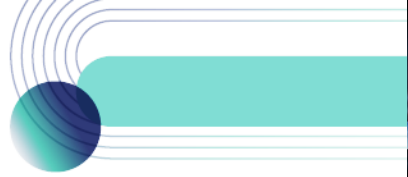
หมายเหตุ : ราคาปิดของ Gold Futures (Night Session) Settle ณ เวลา 22.00 น. และปริมาณการซื้อขายเกิดขึ้นในช่วงเวลา 19.30-22.30 น.

### เทคนิควิเคราะห์ GOLD SPOT



ที่มา: สายงานวิจัย บล. เอเชีย พลัส





### GOLD TECHNICAL

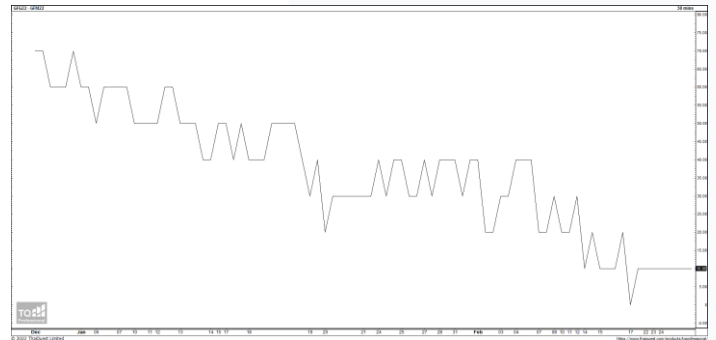
ทิศทางราคาทองคำ ฟอर्मจิ้งหะ Double Bottom พร้อมสัญญาณบวกจากการกลับ  
ขึ้นมาขึ้นเหนือ EMA 10 วัน คาดกลับเข้ากรอบการเคลื่อนไหวในระยะนี้ ที่ \$1650-\$1680

#### การแปลงราคาทองคำให้เป็นบาท

	FX ( บาท/ USD )				
	37.00	37.25	37.50	37.75	38.00
1,600	28,139	28,330	28,520	28,710	28,900
1,630	28,667	28,861	29,054	29,248	29,442
1,660	29,195	29,392	29,589	29,786	29,984
1,690	29,722	29,923	30,124	30,325	30,526
1,720	30,250	30,454	30,659	30,863	31,067
1,750	30,778	30,985	31,193	31,401	31,609
1,780	31,305	31,517	31,728	31,940	32,151
1,810	31,833	32,048	32,263	32,478	32,693
1,840	32,360	32,579	32,798	33,016	33,235

ที่มา: สายงานวิจัย บล. เอเชีย พลัส

#### SPREAD ระหว่าง GFV22 – GFJ23



ที่มา: สายงานวิจัย บล. เอเชีย พลัส

#### คำนวณกำไรขาดทุนของ GOLD FUTURES

นิลลงทุนรายย่อย				
(ค่าธรรมเนียม 490.10 บาท/สัญญา/ข้าง)				
ราคาปิด	กำไร	ค่าธรรมเนียม+	กำไร	
future	เปลี่ยนแปลง	(ขาดทุน)	VAT (บาท)	(ขาดทุน)สุทธิ
30,260.00	250.0	12,500	(1,049)	11,451
30,210.00	200.0	10,000	(1,049)	8,951
30,160.00	150.0	7,500	(1,049)	6,451
30,110.00	100.0	5,000	(1,049)	3,951
30,060.00	50.0	2,500	(1,049)	1,451
<b>30,010.00</b>	<b>0.0</b>	<b>-</b>	<b>(1,049)</b>	<b>(1,049)</b>
29,960.00	-50.0	(2,500)	(1,049)	(3,549)
29,910.00	-100.0	(5,000)	(1,049)	(6,049)
29,860.00	-150.0	(7,500)	(1,049)	(8,549)
29,810.00	-200.0	(10,000)	(1,049)	(11,049)
29,760.00	-250.0	(12,500)	(1,049)	(13,549)

ที่มา: สายงานวิจัย บล. เอเชีย พลัส

#### คำนวณกำไรขาดทุนของ MINI GOLD FUTURES

นิลลงทุนรายย่อย				
(ค่าธรรมเนียม 98.10 บาท/สัญญา/ข้าง)				
ราคาปิด	กำไร	ค่าธรรมเนียม+	กำไร	
future	เปลี่ยนแปลง	(ขาดทุน)	VAT (บาท)	(ขาดทุน)สุทธิ
30,100.00	250.0	2,500	(210)	2,290
30,050.00	200.0	2,000	(210)	1,790
30,000.00	150.0	1,500	(210)	1,290
29,950.00	100.0	1,000	(210)	790
29,900.00	50.0	500	(210)	290
<b>29,850.00</b>	<b>0.0</b>	<b>-</b>	<b>(210)</b>	<b>(210)</b>
29,800.00	-50.0	(500)	(210)	(710)
29,750.00	-100.0	(1,000)	(210)	(1,210)
29,700.00	-150.0	(1,500)	(210)	(1,710)
29,650.00	-200.0	(2,000)	(210)	(2,210)
29,600.00	-250.0	(2,500)	(210)	(2,710)

ที่มา: สายงานวิจัย บล. เอเชีย พลัส