

31 ตุลาคม 2565

SET50 FUTURES:

SET50 ยังอยู่ในช่วงฟื้นตัวจากแรงกดดันต่อเงินเพื่อลดลงและทิศทาง Fund Flow ไหลเข้า แนะนำรอ Long S50Z22 ที่ 975 จุด เป้าทำกำไร 983 จุด Cut Loss 4 จุด

SET50 OPTION:

เปิดสถานะ Long S50Z22C950 ที่ 25 จุด ปัจจุบันกำไร 9 จุด แนะนำถือต่อขยับ เป้า 42 จุด (SET50 = 983) และเลื่อน Stop Profit ที่ 30 จุดเพื่อ Lock กำไร 5 จุด คาด SET50 อยู่ในช่วงปรับขึ้น

SINGLE STOCK FUTURES:

แนะนำถือ Long CRCZ22 ทุน 40.50 บาท ปัจจุบันกำไร 45% เป้าทำกำไร 43.00 บาท และ Lock กำไร 40% ที่ 41.75 บาท ผลประกอบการอยู่ในโหมดฟื้นตัว รอเปิดสถานะ Long LHZ22 ที่ 9.15 บาท เป้าทำกำไร 9.40 บาท และ Cut Loss 0.10 บาท จากผลประกอบการมีแนวโน้มขยายตัวและ Dividend Yield สูง 6%

GOLD FUTURES:

ราคาทองคำแกว่งตัวกรอบ \$1640-1670 จึงแนะนำ Trading GFZ22 ที่ 29640-30180 บาท และ รอ Long กรอบล่าง คาด Downside เริ่มจำกัด หลังแรงกดดันประชุมเฟตน่าจะลดลง พร้อม cut loss 100 บาทจากทุน

SET INDEX V.S. การเปิดสถานะนักลงทุนต่างชาติใน SET50 FUTURES



ที่มา : Investing, สายงานวิจัย บล. เอเชีย พลัส

ข้อมูลในเอกสารฉบับนี้ รวบรวมมาจากแหล่งข้อมูลที่เชื่อถือได้ อย่างไรก็ตาม บริษัทหลักทรัพย์ เอเชีย พลัส จำกัด ไม่สามารถที่จะยืนยันหรือรับรองความถูกต้องของข้อมูลเหล่านี้ได้ ไม่ว่าประการใดๆ บทวิเคราะห์ในเอกสารนี้ จัดทำขึ้นโดยอ้างอิงหลักเกณฑ์ทางวิชาการเกี่ยวกับหลักการวิเคราะห์ และมีได้เป็นการชี้แนะ หรือเสนอแนะให้ซื้อหรือขายหลักทรัพย์ใดๆ การตัดสินใจซื้อหรือขายหลักทรัพย์ใดๆ ของผู้อ่าน ไม่ว่าจะเกิดจากการอ่านบทความในเอกสารนี้หรือไม่ก็ตาม ล้วนเป็นผลจากการใช้วิจารณญาณของผู้อ่าน โดยไม่มีส่วนเกี่ยวข้องกับหรือพันธะผูกพันใดๆ กับ บริษัทหลักทรัพย์ เอเชีย พลัส จำกัด ไม่ว่ากรณีใด

SET50 Index Futures / Option	P.3
Single Stock Futures	P.6
Gold Futures	P.8

* ภายใต้สภาวะที่ตลาดเผชิญกับความผันผวนสูง ทำให้การปรับกลยุทธ์ใน Derivative Talk ต้องดำเนินการได้อย่างรวดเร็วขึ้น ฝ่ายวิจัย จึงเพิ่มช่องทางติดตามคำแนะนำกลยุทธ์การซื้อขายระหว่างวันทำการผ่าน 2 ช่องทาง เพื่อให้นักลงทุนสามารถปรับเปลี่ยนกลยุทธ์ ได้มีประสิทธิภาพมากยิ่งขึ้น คือ

* แอปพลิเคชัน “ASP Smart”



* Telegram “Asia plus group”

Follow now



Asia Plus Group

RESEARCH DIVISION

บริษัทหลักทรัพย์ เอเชีย พลัส

เกิดศักดิ์ ทวีธีระ-สสส

นักวิเคราะห์ปัจจัยพื้นฐานด้านตลาดทุน และทางเทคนิค
เลขทะเบียนนักวิเคราะห์: 004132

ประสิทธิ์ รัตนกิจกมล, CISA, CFA

นักวิเคราะห์ปัจจัยพื้นฐานด้านตลาดทุน และด้านเทคนิค
เลขทะเบียนนักวิเคราะห์: 025917

นवलพรรณ น้อยรัชชกุล

นักวิเคราะห์ปัจจัยพื้นฐานด้านตลาดทุน และด้านเทคนิค
เลขทะเบียนนักวิเคราะห์: 019994

ชาญชัย พันพานานกิจ

นักวิเคราะห์ปัจจัยพื้นฐานด้านตลาดทุน และทางเทคนิค
เลขทะเบียนนักวิเคราะห์: 064045

ธนัฐธ เกิดเนตร

ผู้ช่วยนักวิเคราะห์



สถานะของนักลงทุน

All Futures Long(Short) Position : Contract

Accumulated Long(Short)

	Long	Short	Net	2 Days	1 Weeks	1 Months
Institution	129,970	137,546	-7,576	-13,839	-25,960	24,369
Foreign	129,132	121,574	7,558	35,680	102,612	35,570
Retail	228,443	228,425	18	-21,841	-76,652	-59,939

SET50 Futures Long(Short) Position : Contract

Accumulated Long(Short)

	Long	Short	Net	2 Days	1 Weeks	1 Months
Institution	45,567	41,028	4,539	2,321	1,941	2,360
Foreign	101,332	85,758	15,574	44,963	84,279	8,571
Retail	81,123	101,236	-20,113	-47,284	-86,220	-10,931

Single Stock Futures Long(Short) Position : Contract

Accumulated Long(Short)

	Long	Short	Net	2 Days	1 Weeks	1 Months
Institution	54,964	63,650	-8,686	-15,402	-25,208	44,285
Foreign	7,568	11,511	-3,943	-1,630	19,905	11,321
Retail	70,914	58,285	12,629	17,032	5,303	-55,606

Metal Futures Long(Short) Position : Contract

Accumulated Long(Short)

	Long	Short	Net	2 Days	1 Weeks	1 Months
Institution	2,603	3,235	-632	-831	1,373	-1,478
Foreign	19,770	23,881	-4,111	-8,058	-2,085	2,080
Retail	25,128	20,385	4,743	8,889	712	-602

Call Option Long(Short) Position : Contract

Accumulated Long(Short)

	Long	Short	Net	2 Days	1 Weeks	1 Months
Institution	184	336	-152	-128	-246	973
Foreign	308	195	113	379	866	2,313
Retail	3,474	3,435	39	-251	-620	-3,286

Put Option Long(Short) Position : Contract

Accumulated Long(Short)

	Long	Short	Net	2 Days	1 Weeks	1 Months
Institution	129	569	-440	-528	1,153	6,327
Foreign	106	166	-60	45	-242	9,001
Retail	5,785	5,285	500	483	543	-14,064



SET50 OVERVIEW

การรายงานตัวเลข Core PCE สหรัฐฯเดือน ก.ย. ขยายตัว 5.1%yoy ต่ำกว่าตลาด 5.2%yoy ช่วยลดแรงกดดันต่อการใช้นโยบายเชิงรุกของ FED สะท้อนจาก FEDWatch Tool ที่คาดการณ์ปรับขึ้นดอกเบี้ยฯในเดือน พ.ย. อีก 0.75% ก่อนที่จะชะลอการปรับขึ้นดอกเบี้ยฯในเดือน ธ.ค. เหลือ 0.5% มาที่ 4.50% หนุนให้ตลาดหุ้นสหรัฐฯปรับขึ้นในช่วง 2.5 - 2.9% มองเป็น Sentiment บวกต่อ SET50 Index ในวันนี้ ส่วนในระยะถัดไปเชื่อว่าตลาดจะให้น้ำหนักกับการขยายตัวของเศรษฐกิจในแต่ละประเทศมากขึ้น ซึ่งฝั่งประเทศพัฒนาแล้วอย่างยุโรปและสหรัฐฯยังมีความเสี่ยงเข้าสู่ภาวะถดถอย สวนทางกับบ้านเราที่อยู่ในโหมดฟื้นตัว (อ้างอิงจาก IMF คาด GDP65F และ GDP66F บ้านเราเติบโต 2.8% และ 3.7% ตามลำดับ) ซึ่งยังเป็นปัจจัยดึงดูด Fund Flow ที่ไหลเข้าในตลาดหุ้นบ้านเรา โดยล่าสุดต่างชาติยังซื้อสุทธิในตลาดหุ้น 2.88 พันล้านบาทและเปิดสถานะ Long สุทธิใน SET50 Futures อีก 1.55 หมื่นสัญญาถือเป็นการ Net Long รวม 8 วันทำการสูงถึง 1.54 แสนสัญญา ปัจจัยแวดล้อมข้างต้นคาด SET50 วันนี้แกว่งขึ้นตามกรอบ 975- 983 จุด

SET50 INDEX FUTURES

Direction Trading: SET50 ยังอยู่ในช่วงฟื้นตัวจากแรงกดดันต่อเงินเพื่อลดลงและทิศทาง Fund Flow ไหลเข้า แนะนำรอ Long S50Z22 ที่ 975 จุด เป้าทำกำไร 983 จุด และ Cut Loss 4 จุด

Spread Trading: คาดการณ์ Spread ระหว่าง S50H23 ลบด้วย S50Z22 ณ วันที่ 29 ธ.ค. 2565 จะเท่ากับ -6.50 จุด ปัจจุบันอยู่ที่ -6.50 ยังไม่กว้างมากพอให้เปิดสถานะใดๆ

SET50 Option: เปิดสถานะ Long S50Z22C950 ที่ 25 จุด ปัจจุบันกำไร 9 จุด แนะนำถือต่อขยับเป้า 42 จุด (SET50 = 983) และเลื่อน Stop Profit ที่ 30 จุดเพื่อ Lock กำไร 5 จุด คาด SET50 อยู่ในช่วงปรับขึ้น

S50Z22 (30 MIN CHART)



ที่มา: สายงานวิจัย บล. เอเชีย พลัส

	แนวรับ	แนวต้าน
SET50	975	983
S50Z22	975	983

* ภายใต้สถานะที่ตลาดเผชิญกับความผันผวนสูง ฝ่ายวิจัยจึงเพิ่มช่องทางติดตามคำแนะนำกลยุทธ์การซื้อขายระหว่างวันผ่าน 2 ช่องทาง คือ

* แอปพลิเคชัน “ASP Smart”



* Telegram “Asia plus group”

Follow now



Asia Plus Group

TECHNICAL COMMENT

S50Z22 สัญญาณโดยรวมยังเป็น Sideway Up มองกรอบการเคลื่อนไหวที่ 975-983 จุด



	Last	1Yr Hist. Volatility	2Week Hist. Volatility
SET50 Index	967.32	11.65467	9.164189

Call Option

	Premium	Chg	Break Even	Intrinsic Value	Time Value	All-in-Premium	Theory Price	Volume	Open Interest	Implied Volatility	Delta	Effective Gearing	Time Decay
S50Z22C1050	0.50	-0.10	> 1050.5	0.00	0.50	8.60%	0.37	146	7157	10.54	0.03	58.78	0.1
S50Z22C1025	1.30	0.10	> 1026.3	0.00	1.30	6.10%	1.47	232	9259	9.76	0.07	55.29	0.1
S50Z22C1000	4.60	0.30	> 1004.6	0.00	4.60	3.85%	4.67	836	7207	9.99	0.20	43.05	0.0
S50Z22C975	12.70	1.60	> 987.7	0.00	12.70	2.11%	11.90	839	6150	10.55	0.42	31.70	0.0
S50Z22C950	26.90	3.50	> 976.9	17.32	9.58	0.99%	24.80	649	5171	11.44	0.63	22.81	0.0

Put Option

	Premium	Chg	Break Even	Intrinsic Value	Time Value	All-in-Premium	Theory Price	Volume	Open Interest	Implied Volatility	Delta	Effective Gearing	Time Decay
S50Z22P1050	84.80	-5.70	< 965.2	82.68	2.12	-0.22%	85.08	0	141	8.05	-0.99	-11.28	0.0
S50Z22P1025	61.00	-6.60	< 964	57.68	3.32	-0.34%	61.24	0	232	9.62	-0.92	-14.66	0.0
S50Z22P1000	39.30	-5.70	< 960.7	32.68	6.62	-0.68%	39.48	7	870	9.87	-0.79	-19.54	0.0
S50Z22P975	22.80	-3.80	< 952.2	7.68	15.12	-1.56%	21.77	178	2789	10.69	-0.58	-24.53	0.0
S50Z22P950	11.70	-3.10	< 938.3	0.00	11.70	-3.00%	9.72	787	4841	11.35	-0.36	-29.79	0.0

ที่มา: สายงานวิจัย บล. เอเชีย พลัส

ภาพรวมการซื้อขาย SET50 INDEX

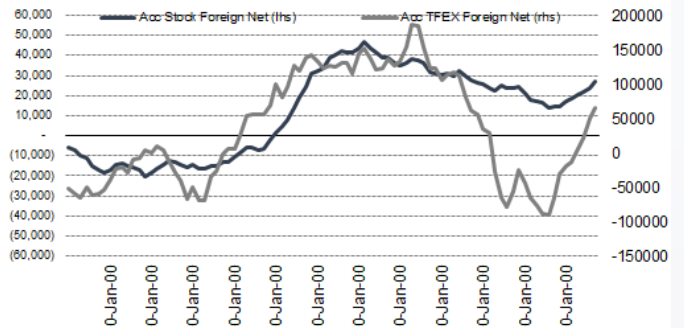
UNDERLYING	Close	Chg	%Chg	สนบการซื้อขาย
SET50	976.57	1.61	0.16%	28/10/22

Symbol	Settle	Chg	%Chg	Vol.	OI	OI Chg
S50V22	974.87	0.3	0.0%	24	145	-6
S50X22	977.70	2.7	0.3%	14	92	7
S50Z22	977.10	3.5	0.4%	201,315	447,517	-20,149
S50H23	970.60	3.0	0.3%	17,002	53,422	-1,451
S50M23	966.00	2.7	0.3%	7,440	12,117	512
S50U23	960.40	3.6	0.4%	2,221	8,219	0

SET50 Futures Long(Short) : สัญญา	สนบ Long(Short)		
	Long	Short	Net
สถาบัน	45,567	41,028	4,539
ต่างชาติ	101,332	85,758	15,574
รายย่อย	81,123	101,236	-20,113

ที่มา: สายงานวิจัย บล. เอเชีย พลัส

ความสัมพันธ์สถานะของนักลงทุนต่างประเทศ ในตราสารทุน และ SET50 FUTURES



ที่มา: สายงานวิจัย บล. เอเชีย พลัส

คาดการณ์ SPREAD ณ สิ้นเดือนจาก ASPS MODEL

เป้าหมาย Spread ซีรียัล - ซีรียัล

	S50J21	S50K21	S50M21	S50N21	S50Q21	S50U21
ณ 29 เม.ย.64						
ณ 28 พ.ค.64						
ณ 29 มิ.ย.64						
ณ 29 ก.ค.64						
ณ 30 ส.ค.64						
ณ 29 ก.ย.64						
S50J21						
S50K21	-1.68					
S50M21	-1.28	0.40				
S50N21	-1.16	0.53	0.13			
S50Q21	-5.13	-3.62	-4.02	-4.15		
S50U21	-5.81	-4.13	-4.53	-4.66	-0.51	

*สมมติฐานอัตราดอกเบี้ยนโยบายระหว่าง มิ.ย. - ก.ย. 64 เท่ากับ 0.5%

ที่มา: สายงานวิจัย บล. เอเชีย พลัส

SET50 ที่ระดับค่า PER ต่างๆ

SET 50 Sensitivity	ม.ค. 65E	มี.ค. 65E	เม.ย. 65E	พ.ค. 65E	มิ.ย. 65E	ก.ย. 65E	ธ.ค. 65E
PER 20	933	952	961	971	980	1,008	1,036
PER 20.5	957	976	985	995	1,005	1,033	1,062
PER 21	980	1,000	1,009	1,019	1,029	1,058	1,088
PER 21.5	1,003	1,023	1,033	1,043	1,054	1,084	1,114
PER 22	1,027	1,047	1,057	1,068	1,078	1,109	1,140
PER 22.5	1,050	1,071	1,082	1,092	1,103	1,134	1,166
PER 23	1,073	1,095	1,106	1,116	1,127	1,159	1,191
PER 23.5	1,097	1,119	1,130	1,141	1,152	1,184	1,217

ที่มา: สายงานวิจัย บล. เอเชีย พลัส



SINGLE STOCK FUTURES

Long LHZ22

3Q65 คาดกำไรปกติ 1.94 พันล้านบาท (ทรงตัว QoQ) เติบโตสูง 50.5% จากฐานต่ำ 3Q64 ที่ได้รับผลกระทบจากโควิด-19 และปิดแคมป์คนงาน แต่ปีนี้สถานการณ์เข้าสู่ปกติ ทำให้ทุกธุรกิจกลับมาเติบโตแข็งแกร่ง ทั้งอสังหาฯ เพื่อขาย ที่มีดีมานด์แนวราบสูงต่อเนื่อง ตามแผนเปิดโครงการใหม่, ธุรกิจโรงแรม และศูนย์การค้าฟื้นตัวตามการเปิดเมือง ขณะที่ Fair Value ปี 2565 เท่ากับ 11.50 บาท Upside กว่า 27% Dividend Yield 65F 6.2% ภาพทางเทคนิค Breakout Neck Line หลังจากฟอร์มจิ้งหะ Inverse Head & Shoulder ส่งสัญญาณยืนยันการเปิด Upside เป้าหมายอยู่บริเวณ 9.25 บาท

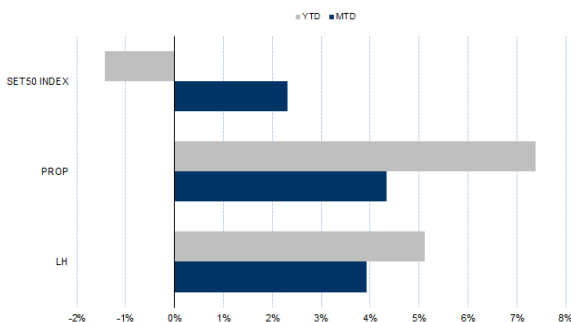
กลยุทธ์การลงทุน

แนะนำ Long LHZ22 บริเวณ 9.15 บาท เป้าทำกำไร 9.40 บาท และ Cut Loss 0.10 บาทจากทุน

Future							Underlying			
Future	Settle Price	Basis	Vol	OI	OI Change	Leverage	Upside	PER 65F	PBV 65F	EPS GROWTH 65F
LHZ22	9.29	-	1058	3157	0	-	27.10%	14.02	2.19	-

ที่มา: สายงานวิจัย บล. เอเชีย พลัส

HISTORICAL PRICE

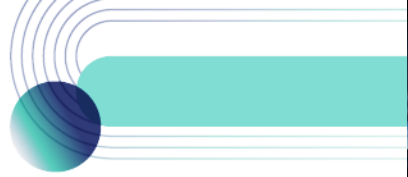


ที่มา: สายงานวิจัย บล. เอเชีย พลัส

TECHNICAL CHART



ที่มา: สายงานวิจัย บล. เอเชีย พลัส



Long CRCZ22

คาดงบ 3Q65 จะพลิกเป็นกำไร จากเดิมที่เคยขาดทุนในงวดเดียวกันของปีก่อน (ผลกระทบวิกฤต COVID) สะท้อนได้จากการเติบโตของยอดขายสาขาเดิม (SSSG) ที่ยังคงฟื้นตัวต่อเนื่องมากกว่า 50% YoY ของทุกกลุ่มสินค้า (สินค้าแฟชั่น, ฮาร์ดไลน์ และกลุ่มอาหาร) พร้อมกลยุทธ์ด้านการขายสินค้ามาร์จิ้นสูง (กลุ่มแฟชั่น) Fair Value = 44.75 บาท

ภาพทางเทคนิค Breakout กรอบบน Sideway Down พร้อมสัญญาณบวกทางเทคนิค กลับมายืน EMA 10 วัน ส่งสัญญาณเปิด Upside เป้าหมายทำกำไรที่ 42.00 บาท

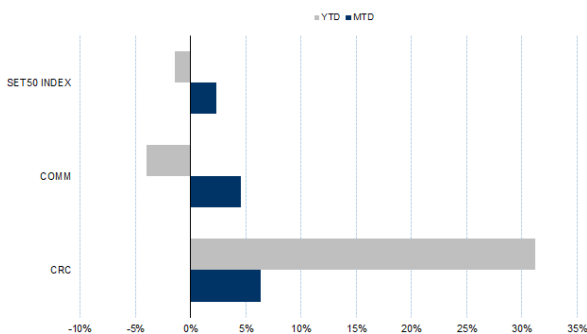
กลยุทธ์การลงทุน

แนะนำถือ Long CRCZ22 ทุน 40.50 บาท ปัจจุบันกำไร 45% ปรับเป้าทำกำไรไปที่ 43.00 บาท และ Lock กำไร 40% ที่ 41.75 บาท

Future							Underlying			
Future	Settle Price	Basis	Vol	OI	OI Change	Leverage	Upside	PER 65F	PBV 65F	EPS GROWTH 65F
CRCZ22	41.95	-0.22	247	762	-100		11.20%	36.71	3.67	-

ที่มา: สายงานวิจัย บล. เอเชีย พลัส

HISTORICAL PRICE



ที่มา: สายงานวิจัย บล. เอเชีย พลัส

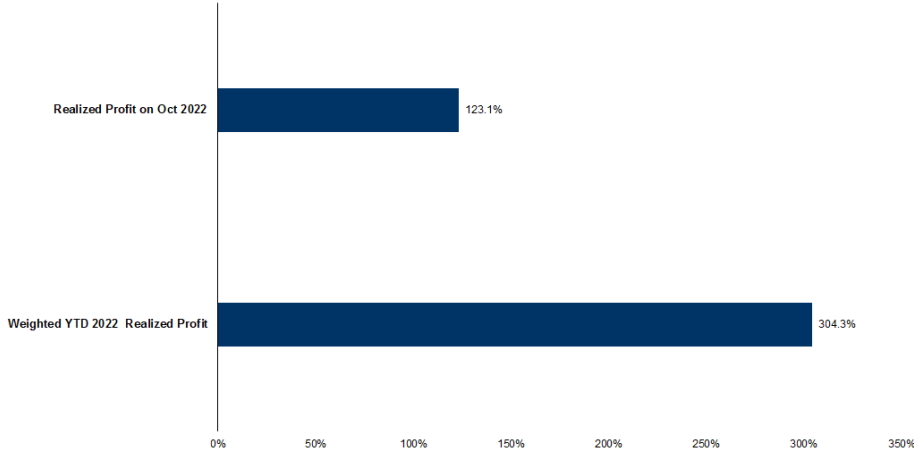
TECHNICAL CHART



ที่มา: สายงานวิจัย บล. เอเชีย พลัส



TRACKING PERFORMANCE



หมายเหตุ การคำนวณผลตอบแทนจะใช้ราคาเปิดในวันแนะนำเป็นต้นทุน เทียบกับราคาปิดล่าสุด เป็นผลตอบแทนสะสมจนกว่าจะถึงวันที่ฝ่ายวิจัยแนะนำนำไปปิดสถานะทำกำไร/ตัดขาดทุน

ที่มา: สายงานวิจัย บล. เอเชีย พลัส

TOP 20 MOST ACTIVE VOLUME

	Future	Settle Price	Basis	Vol	OI	OI Change	Leverage	Resistance	Support
1	GUNKULZ22	5.25	0.00	9793	48101	516	20	5.40	5.10
2	WHAZ22	3.50	0.00	5248	26513	-995	8	3.83	3.56
3	SIRIZ22	1.15	0.01	5160	102221	-1	10	1.34	1.23
4	BTSZ22	8.60	-0.05	4022	5694	22	8	8.49	8.18
5	TTBZ22	1.24	0.01	3685	18257	36		1.34	1.25
6	THANIZ22	4.25	-0.03	1927	16505	0	4	4.41	4.16
7	EPGZ22	10.25	-0.05	1500	5500	0	17	10.53	9.85
8	PTTEPZ22	164.60	-1.40	1364	1271	19	16	178.09	168.82
9	GULFZ22	53.00	0.00	1350	2131	1	3	53.05	50.43
10	IVLZ22	39.75	-0.25	1212	4039	0	10	41.54	39.61
11	CKPZ22	5.27	-0.03	1097	13514	0	6	4.96	4.75
12	LHZ22	8.72	-0.13	1058	3157	0	12	9.32	8.92
13	TUZ22	17.27	0.07	1034	5299	-801	9	18.52	18.08
14	CPALLZ22	57.00	0.75	975	1120	1	13	60.78	56.99
15	JMTZ22	70.30	0.30	823	1460	0		64.68	58.90
16	EAZ22	88.50	0.00	777	19839	-80	15	98.73	90.81
17	TRUEZ22	4.93	-0.03	665	8183	8490	13	4.99	4.83
18	IRPCZ22	3.19	0.01	601	12745	-483	9	3.18	3.10
19	SPALIZ22	18.74	-0.26	600	820	200	9	20.99	19.30
20	MTCZ22	38.00	0.25	527	1383	21	6	37.87	35.58

ที่มา: สายงานวิจัย บล. เอเชีย พลัส



GOLD FUTURES

ราคาทองคำตลาดสหรัฐเมื่อคืนวันศุกร์ที่ผ่านมา ร่วงลงแรง 17.8 เหรียญฯ หรือ 1.07% ปิดที่ 1,644 เหรียญฯ หลังสหรัฐเปิดเผยข้อมูลเศรษฐกิจแข็งแกร่ง นำโดยดัชนี PCE ซึ่งเป็นมาตรวัดเงินเฟ้อ ดีดตัวขึ้นในเดือน ก.ย. ตามด้วยดัชนีความเชื่อมั่นผู้บริโภคเดือน ต.ค. เพิ่มขึ้นมากกว่าคาด และสูงกว่าเดือน ก.ย. ภาพรวมหนุนให้ค่าเงินดอลลาร์สหรัฐ แข็งค่า และ Dollar Index ขยับขึ้น 0.1% ปิดบริเวณ 110.67 จุด ทำให้เกิดแรงเทขายทองคำ เพื่อเข้าลงทุนในสินทรัพย์เสี่ยง เห็นได้จากตลาดหุ้นดาวโจนส์สหรัฐเมื่อวันศุกร์ ปิดบวก 828.52 จุด หรือ 2.6% โดยสัปดาห์นี้ มีหลายประเด็นต้องติดตาม ให้น้ำหนักไปที่การประชุมธนาคารกลางสหรัฐ (เฟด) ในวันที่ 1-2 พ.ย. นี้ รวมถึงข้อมูลเศรษฐกิจสำคัญของสหรัฐ เฉพาะอย่างยิ่งตัวเลขการจ้างงานภาคเอกชนและนอกภาคการเกษตร

กลยุทธ์การลงทุน

ราคาทองคำ GFZ22 เมื่อคืนวันศุกร์ที่ผ่านมา ลดลง 210 บาท ปิดที่ 29,740 บาท (1,646 เหรียญฯ) สูงกว่าราคาทองคำตลาด spot ล่าสุดที่ 1,643 เหรียญฯ คาด GFZ22 วันนี้จะอยู่ในกรอบ 29,550-29,900 บาท แม้ค่าเงินดอลลาร์แข็งค่า กดดันราคาทองคำ แต่ราคายังแกว่งตัวในกรอบที่ประเมินไว้ 1,640-1,670 เหรียญฯ ฝ่ายวิจัยคงแนะนำ Trading GFZ22 บริเวณ 29,640-30,180 บาท แต่หากราคาขยับลงมาแตะกรอบล่าง แนะนำรอเปิด Long เนื่องจากประเมิน ณ ราคาดังกล่าวน่าจะมี Downside จำกัด หลังแรงกดดันเรื่องการประชุมเฟดน่าจะลดลง ทั้งนี้นักลงทุนควรกำหนดจุด Cut Loss 100 บาทจากทุน เพื่อป้องกันความเสี่ยงหากราคาทองคำเคลื่อนไหวผิดจากคาด

เทคนิควิเคราะห์ GOLD SPOT



ที่มา: สายงานวิจัย บล. เอเชีย พลัส

Gold Futures

FUTURES	Last	Chg	%Chg	Vol	OI	OI Chg
GFZ22	29,740	-20	-0.07	91	212	36
GFZ23	29,780	-60	-0.20	29	106	0
GFZ23	29,930	-40	0.13	8	8	0

Mini Gold Futures

	Last	Chg	%Chg	Vol	OI	OI Chg
GF10Z22	29,760	-20	-0.07	3,202	6,584	635
GF10G23	29,800	-30	-0.10	1,243	3,848	253
GF10J23	29,870	0	0.00	258	241	0

ที่มา: สายงานวิจัย บล.เอเชีย พลัส

หมายเหตุ : ราคาปิดของ Gold Futures (Night Session) Settle ณ เวลา 22.00 น. และปริมาณการซื้อขายเกิดขึ้นในช่วงเวลา 19.30-22.30 น.



GOLD TECHNICAL

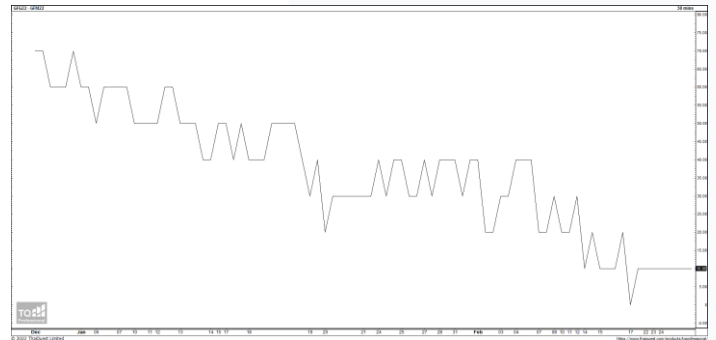
ทิศทางราคาทองคำ ฟอर्मจิ้งหะ Double Bottom พร้อมสัญญาณบวกจากการกลับ
ขึ้นมาขึ้นเหนือ EMA 10 วัน คาดกลับเข้ากรอบการเคลื่อนไหวในระยะนี้ ที่ \$1650-\$1680

การแปลงราคาทองคำให้เป็นบาท

	FX (บาท/ USD)				
	37.00	37.25	37.50	37.75	38.00
1,600	28,139	28,330	28,520	28,710	28,900
1,630	28,667	28,861	29,054	29,248	29,442
1,660	29,195	29,392	29,589	29,786	29,984
1,690	29,722	29,923	30,124	30,325	30,526
1,720	30,250	30,454	30,659	30,863	31,067
1,750	30,778	30,985	31,193	31,401	31,609
1,780	31,305	31,517	31,728	31,940	32,151
1,810	31,833	32,048	32,263	32,478	32,693
1,840	32,360	32,579	32,798	33,016	33,235

ที่มา: สายงานวิจัย บล. เอเชีย พลัส

SPREAD ระหว่าง GFV22 – GFJ23



ที่มา: สายงานวิจัย บล. เอเชีย พลัส

คำนวณกำไรขาดทุนของ GOLD FUTURES

นิลลงทุนรายย่อย				
(ค่าธรรมเนียม 490.10 บาท/สัญญา/ข้าง)				
ราคาปิด future	กำไร เปลี่ยนแปลง	ค่าธรรมเนียม+ VAT (บาท)	กำไร เปลี่ยนแปลงสุทธิ	กำไร สุทธิ
29,990.00	250.0	12,500	(1,049)	11,451
29,940.00	200.0	10,000	(1,049)	8,951
29,890.00	150.0	7,500	(1,049)	6,451
29,840.00	100.0	5,000	(1,049)	3,951
29,790.00	50.0	2,500	(1,049)	1,451
29,740.00	0.0	-	(1,049)	(1,049)
29,690.00	-50.0	(2,500)	(1,049)	(3,549)
29,640.00	-100.0	(5,000)	(1,049)	(6,049)
29,590.00	-150.0	(7,500)	(1,049)	(8,549)
29,540.00	-200.0	(10,000)	(1,049)	(11,049)
29,490.00	-250.0	(12,500)	(1,049)	(13,549)

ที่มา: สายงานวิจัย บล. เอเชีย พลัส

คำนวณกำไรขาดทุนของ MINI GOLD FUTURES

นิลลงทุนรายย่อย				
(ค่าธรรมเนียม 98.10 บาท/สัญญา/ข้าง)				
ราคาปิด future	กำไร เปลี่ยนแปลง	ค่าธรรมเนียม+ VAT (บาท)	กำไร เปลี่ยนแปลงสุทธิ	กำไร สุทธิ
30,010.00	250.0	2,500	(210)	2,290
29,960.00	200.0	2,000	(210)	1,790
29,910.00	150.0	1,500	(210)	1,290
29,860.00	100.0	1,000	(210)	790
29,810.00	50.0	500	(210)	290
29,760.00	0.0	-	(210)	(210)
29,710.00	-50.0	(500)	(210)	(710)
29,660.00	-100.0	(1,000)	(210)	(1,210)
29,610.00	-150.0	(1,500)	(210)	(1,710)
29,560.00	-200.0	(2,000)	(210)	(2,210)
29,510.00	-250.0	(2,500)	(210)	(2,710)

ที่มา: สายงานวิจัย บล. เอเชีย พลัส