

7 พฤศจิกายน 2565

### SET50 FUTURES:

ทิศทาง Dollar Index ที่อ่อนค่าหลังรายงานตัวเลขภาคแรงงานสหรัฐฯ เป็นบวกต่อทิศทาง Flow ที่ไหลเข้าหนุน SET50 แนะนำ Trading S50Z22 ในกรอบ 987-995 จุด และ Long กรอบล่าง

### SET50 OPTION:

แนะนำรอ Long S50Z22C975 ที่ 22 จุด (SET50 = 987) เป้าทำกำไร 35 (SET50 = 1000) และ Cut Loss 3 จุด คาด SET50 แนว Sideway Up

### SINGLE STOCK FUTURES:

สถานะ Long PLANBZ22 7.20 บาท ปิดรับรู้กำไร 45% สำหรับ วันนี้แนะนำรอ Long SAWADZ22 บริเวณ 42.00 บาท เป้าทำกำไร 44.25 บาท และ Cut Loss 0.75 บาท ราคาหุ้นตอบรับปัจจัยลบไปมากจน Downside จำกัด

เปิด Long SCBZ22 ได้ที่ 107.50 บาท เป้าทำกำไร 114 บาท และ Cut Loss 1.50 บาท ราคาหุ้นยัง Laggard กลุ่มและแนวโน้มผลประกอบการอยู่ในช่วงฟื้นตัว

### GOLD FUTURES:

แม้ความกังวลต่อการขึ้นดอกเบี้ยของเฟดอ่อนคลายลง หนุนราคาทองคำ แต่ราคาที่ดีขึ้นอย่างรวดเร็ว อาจมีแรงขายทำกำไร แนะนำ Short GFZ22 ที่ 29790 บาท (\$1675) เป้าทำกำไร 29170 บาท (\$1640) และ cut loss 100 บาทจากทุน

### DOLLAR INDEX ยังอยู่ในช่วงพักตัว



SET50 Index Futures / Option	P.3
Single Stock Futures	P.6
Gold Futures	P.8

\* ภายใต้สภาวะที่ตลาดเผชิญกับความผันผวนสูง ทำให้การปรับกลยุทธ์ใน Derivative Talk ต้องดำเนินการได้อย่างรวดเร็วขึ้น ฝ่ายวิจัย จึงเพิ่มช่องทางติดตามคำแนะนำกลยุทธ์การซื้อขายระหว่างวันทำการผ่าน 2 ช่องทาง เพื่อให้นักลงทุนสามารถปรับเปลี่ยนกลยุทธ์ ได้มีประสิทธิภาพมากยิ่งขึ้น คือ

\* แอปพลิเคชัน “ASP Smart”



\* Telegram “Asia plus group”

Follow now



Asia Plus Group

### RESEARCH DIVISION

บริษัทหลักทรัพย์ เอเชีย พลัส

เกิดศักดิ์ ทวีธีระสสร

นักวิเคราะห์ปัจจัยพื้นฐานด้านตลาดทุน และ-ทางเทคนิค  
เลขทะเบียนนักวิเคราะห์: 004132

ประสิทธิ์ รัตนกิจกมล, CISA, CFA

นักวิเคราะห์ปัจจัยพื้นฐานด้านตลาดทุน และ-ด้านเทคนิค  
เลขทะเบียนนักวิเคราะห์: 025917

นवलพรรณ น้อยรัชชกร

นักวิเคราะห์ปัจจัยพื้นฐานด้านตลาดทุน และ-ด้านเทคนิค  
เลขทะเบียนนักวิเคราะห์: 019994

ชาญชัย พันพานากิจ

นักวิเคราะห์ปัจจัยพื้นฐานด้านตลาดทุน และ-ทางเทคนิค  
เลขทะเบียนนักวิเคราะห์: 064045

ธนัฐธ เกิดเนตร

ผู้ช่วยนักวิเคราะห์



ที่มา : ASPS Research

### สถานะของนักลงทุน

#### All Futures Long(Short) Position : Contract

#### Accumulated Long(Short)

	Long	Short	Net	2 Days	1 Weeks	1 Months
Institution	141,289	157,517	-16,228	22,962	-12,409	-27,306
Foreign	146,214	153,577	-7,363	-17,055	16,774	130,643
Retail	282,904	259,313	23,591	-5,907	-4,365	-103,337

#### SET50 Futures Long(Short) Position : Contract

#### Accumulated Long(Short)

	Long	Short	Net	2 Days	1 Weeks	1 Months
Institution	60,389	57,711	2,678	2,217	-4,207	-7,659
Foreign	114,071	113,023	1,048	2,749	43,687	187,590
Retail	113,377	117,103	-3,726	-4,966	-39,480	-179,931

#### Single Stock Futures Long(Short) Position : Contract

#### Accumulated Long(Short)

	Long	Short	Net	2 Days	1 Weeks	1 Months
Institution	46,573	54,961	-8,388	27,074	12,971	-268
Foreign	6,463	18,197	-11,734	-16,978	-22,128	-30,226
Retail	63,624	43,502	20,122	-10,096	9,157	30,494

#### Metal Futures Long(Short) Position : Contract

#### Accumulated Long(Short)

	Long	Short	Net	2 Days	1 Weeks	1 Months
Institution	4,573	2,416	2,157	1,248	2,209	-1,124
Foreign	24,917	21,511	3,406	-2,662	-5,010	-29,742
Retail	22,589	28,152	-5,563	1,414	2,801	30,866

#### Call Option Long(Short) Position : Contract

#### Accumulated Long(Short)

	Long	Short	Net	2 Days	1 Weeks	1 Months
Institution	155	156	-1	-224	-908	223
Foreign	337	433	-96	17	840	1,983
Retail	5,705	5,608	97	207	68	-2,206

#### Put Option Long(Short) Position : Contract

#### Accumulated Long(Short)

	Long	Short	Net	2 Days	1 Weeks	1 Months
Institution	156	184	-28	-91	51	2,856
Foreign	283	367	-84	-178	-634	1,089
Retail	6,513	6,401	112	269	583	-3,811





	Last	1Yr Hist. Volatility	2Week Hist. Volatility
SET50 Index	989.77	11.60943	6.43649

### Call Option

	Premium	Chg	Break Even	Intrinsic Value	Time Value	All-in-Premium	Theory Price	Volume	Open Interest	Implied Volatility	Delta	Effective Gearing	Time Decay	
S50Z22C1025	3.40	-0.60	> 1028.4	0.00	3.40	3.90%	2.99	1987	11423	10.21	0.17	48.31	0.0	
S50Z22C1000	10.20	-1.80	> 1010.2	0.00	10.20	2.06%	8.96	1653	8478	10.65	0.37	35.86	0.0	
S50Z22C975	23.50	-2.20	> 998.5	14.77	8.73	0.88%	20.84	495	6508	11.64	0.60	25.31	0.0	
S50Z22C950	41.70	-3.70	> 991.7	39.77	1.93	0.19%	39.00	294	3893	12.51	0.78	18.49	0.0	
S50Z22C925	63.80	-3.60	> 988.8	64.77	#N/A	N/A	-0.10%	61.49	17	1272	14.13	0.88	13.61	0.0

### Put Option

	Premium	Chg	Break Even	Intrinsic Value	Time Value	All-in-Premium	Theory Price	Volume	Open Interest	Implied Volatility	Delta	Effective Gearing	Time Decay
S50Z22P1025	42.00	2.00	< 983	35.23	6.77	-0.68%	42.01	16	245	9.55	-0.85	-19.91	0.0
S50Z22P1000	24.80	1.90	< 975.2	10.23	14.57	-1.47%	23.02	670	3821	10.89	-0.62	-24.81	0.0
S50Z22P975	13.00	0.70	< 962	0.00	13.00	-2.81%	9.95	1278	8672	11.78	-0.39	-30.02	0.0
S50Z22P950	6.70	0.40	< 943.3	0.00	6.70	-4.70%	3.15	1643	9561	13.09	-0.22	-33.19	0.0
S50Z22P925	3.50	0.40	< 921.5	0.00	3.50	-6.90%	0.68	1357	10988	14.54	-0.12	-34.88	-0.1

ที่มา: สายงานวิจัย บล. เอเชีย พลัส

### ภาพรวมการซื้อขาย SET50 INDEX

UNDERLYING	Close	Chg	%Chg	ผลการซื้อขาย
SET50	989.77	0.12	0.01%	4/11/22

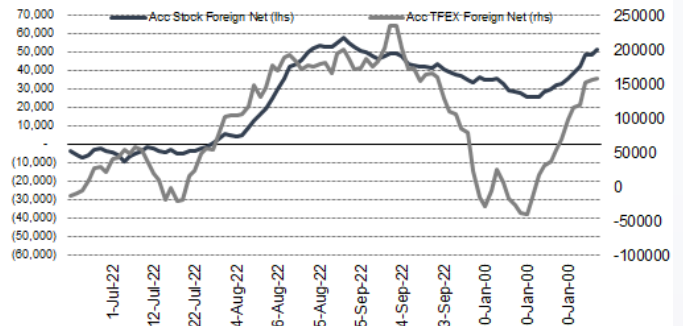
Symbol	Settle	Chg	%Chg	Vol.	OI	OI Chg
S50V22	974.87	0.0	0.0%	24	145	0
S50X22	988.80	-3.6	-0.4%	8	83	-4
S50Z22	985.90	-2.8	-0.3%	254,421	420,744	-6,234
S50H23	979.30	-3.1	-0.3%	23,328	52,282	502
S50M23	975.30	-2.7	-0.3%	7,023	14,543	808
S50U23	969.50	-3.0	-0.3%	2,421	10,115	227

SET50 Futures	Long(Short) : สิ้นวัน			สะสม Long(Short)		
	Long	Short	Net	2 วัน	2 สัปดาห์	1 เดือน
สถานะ	60,389	57,711	2,678	2,217	-2,266	-7,659
ต่างชาติ	114,071	113,023	1,048	2,749	127,966	187,590
รายย่อย	113,377	117,103	-3,726	-4,966	-125,700	-179,931

ที่มา: สายงานวิจัย บล. เอเชีย พลัส

### ความสัมพันธ์สถานะของนักลงทุนต่างประเทศ ในตราสารทุน และ SET50 FUTURES



ที่มา: สายงานวิจัย บล. เอเชีย พลัส

### คาดการณ์ SPREAD ณ สิ้นเดือนจาก ASPS MODEL

	เป้าหมาย Spread ซีรียโทล - ซีรียโทล					
	S50J21	S50K21	S50M21	S50N21	S50Q21	S50U21
	ณ 29 เม.ย.64	ณ 28 พ.ค.64	ณ 29 มิ.ย.64	ณ 29 ก.ค.64	ณ 30 ส.ค.64	ณ 29 ก.ย.64
S50J21						
S50K21	-1.68					
S50M21	-1.28	0.40				
S50N21	-1.16	0.53	0.13			
S50Q21	-5.13	-3.62	-4.02	-4.15		
S50U21	-5.81	-4.13	-4.53	-4.66	-0.51	

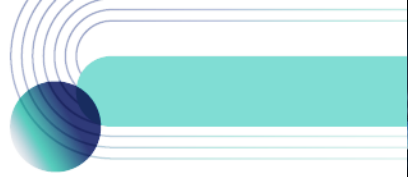
\*สมมติฐานอัตราดอกเบี้ยนโยบายระหว่าง มิ.ย. - ก.ย. 64 เท่ากับ 0.5%

ที่มา: สายงานวิจัย บล. เอเชีย พลัส

### SET50 ที่ระดับค่า PER ต่างๆ

SET 50 Sensitivity	ม.ค. 65E	มี.ค. 65E	เม.ย. 65E	พ.ค. 65E	มิ.ย. 65E	ก.ย. 65E	ธ.ค. 65E
PER 20	933	952	961	971	980	1,008	1,036
PER 20.5	957	976	985	995	1,005	1,033	1,062
PER 21	980	1,000	1,009	1,019	1,029	1,058	1,088
PER 21.5	1,003	1,023	1,033	1,043	1,054	1,084	1,114
PER 22	1,027	1,047	1,057	1,068	1,078	1,109	1,140
PER 22.5	1,050	1,071	1,082	1,092	1,103	1,134	1,166
PER 23	1,073	1,095	1,106	1,116	1,127	1,159	1,191
PER 23.5	1,097	1,119	1,130	1,141	1,152	1,184	1,217

ที่มา: สายงานวิจัย บล. เอเชีย พลัส



## SINGLE STOCK FUTURES

### Long SCBZ22

กำไรสุทธิ 3Q65 ที่ 1 หมื่นล้านบาท (+2.6% QoQ, +16.9% YoY) ตามฝ่ายวิจัยคาดโดยรายได้ดอกเบี้ยรับสุทธิ (NII) ดีกว่าคาดการณ์ หนุนด้วยดอกเบี้ยขาขึ้น Fair Value ปี 2566 เท่ากับ 132 บาท ขณะที่ราคาปัจจุบันถือว่ายัง Laggard กว่า ธ.พ. ใหญ่อื่น และซื้อขายกันอยู่ PBV เพียง 0.72 เท่า หนุนระยะยาวยังน่าสนใจจากแผนการนำ บริษัทย่อยเข้า IPO

ภาพทางเทคนิค สัญญาณเปิด Upside หลังจากเกิด Bullish Breakout กรอบบน Sideway Down คาดเป็นจังหวะขยับขึ้น โดยมีเป้าหมายถัดไปอยู่โซน 114 บาท

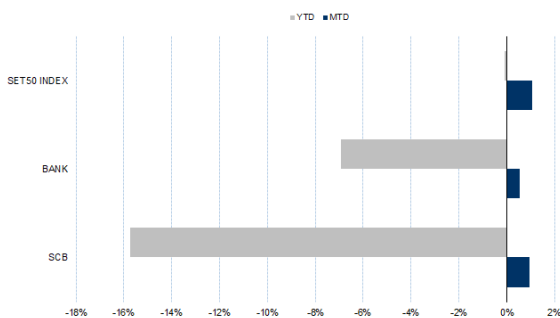
### กลยุทธ์การลงทุน

เปิด Long SCBZ22 ได้ที่ 107.50 บาท เป้าทำกำไร 114 บาท และ Cut Loss 1.50 บาท จากทุน

Future							Underlying			
Future	Settle Price	Basis	Vol	OI	OI Change	Leverage	Upside	PER 65F	PBV 65F	EPS GROWTH 65F
BBLZ22	145.63	-	111	5279	-40	-	11.20%	9.04	0.51	-

ที่มา: สายงานวิจัย บล. เอเชีย พลัส

### HISTORICAL PRICE



ที่มา: สายงานวิจัย บล. เอเชีย พลัส

### TECHNICAL CHART



ที่มา: สายงานวิจัย บล. เอเชีย พลัส



### Long SAWADZ22

คาดการณ์ราคาหุ้นงวด 3Q65 เท่ากับ 1.1 พันล้านบาท เพิ่มขึ้น 3.5% qoq (แต่ลดลง 3.0% yoy) มีปัจจัยสนับสนุนจาก 1) คาดการณ์สินเชื่อสุทธิตัวงวด 3Q65 เติบโต 7% 2) แนวโน้ม Spread เฉลี่ยงวด 3Q65 ปรับเพิ่มขึ้นเล็กน้อย 3) คาดสัดส่วน Cost to income งวด 3Q65 จะปรับลดลงมาที่ 42.0% จาก 43.3% ในงวดก่อน จากการประหยัดต่อขนาด โดย Fair Value ปี 2566 เท่ากับ 57 บาท อิง PBV 2.5 เท่า Div Yields ราว 4%

ภาพทางเทคนิค สัญญาณ Technical Rebound ยืนเหนือ EMA 10 วัน ด้วยแท่งเทียน Bullish Breakout คาดมีโอกาสกลับตัวขึ้นสู่เป้าหมายบริเวณ EMA 50 วัน ที่ 44.25 บาท

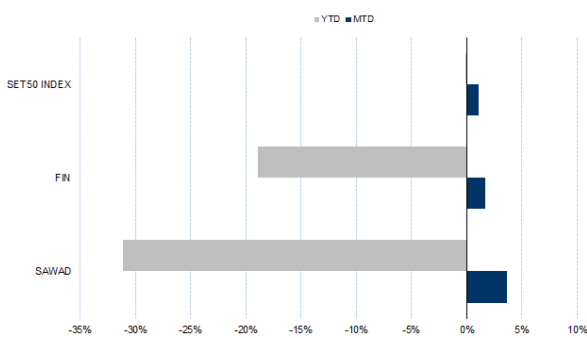
### กลยุทธ์การลงทุน

แนะนำ Long SAWADZ22 บริเวณ 42.00 บาท เป้าทำกำไร 44.25 บาท และ Cut Loss 0.75 บาทจากทุน

Future							Underlying			
Future	Settle Price	Basis	Vol	OI	OI Change	Leverage	Upside	PER 65F	PBV 65F	EPS GROWTH 65F
SAWADZ22	42.50	0.20	1004	2918	-80	6.30	32.60%	16.21	2.63	-

ที่มา: สายงานวิจัย บล. เอเชีย พลัส

### HISTORICAL PRICE



ที่มา: สายงานวิจัย บล. เอเชีย พลัส

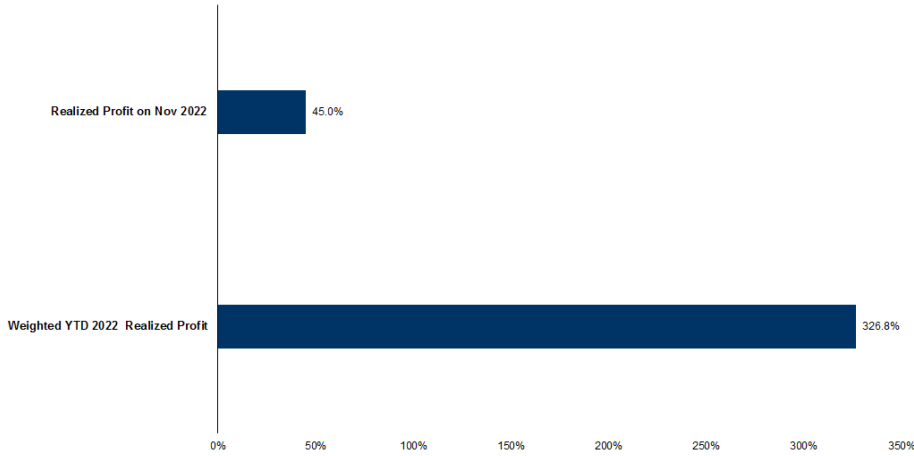
### TECHNICAL CHART



ที่มา: สายงานวิจัย บล. เอเชีย พลัส



### TRACKING PERFORMANCE



หมายเหตุ การคำนวณผลตอบแทนจะใช้ราคาเปิดในวันแนะนำเป็นต้นทุน เทียบกับราคาปิดล่าสุด เป็นผลตอบแทนสะสมจนกว่าจะถึงวันที่ฝ่ายวิจัยแนะนำนำไปปิดสถานะทำกำไร/ตัดขาดทุน

ที่มา: สายงานวิจัย บล. เอเชีย พลัส

### TOP 20 MOST ACTIVE VOLUME

	Future	Settle Price	Basis	Vol	OI	OI Change	Leverage	Resistance	Support
1	PLANBZ22	7.17	0.02	5148	17095	0	7	7.45	7.15
2	GUNKULZ22	5.25	0.00	4542	48101	516	20	5.38	5.10
3	TTBZ22	1.24	0.01	2571	18257	36		1.40	1.28
4	PTTEPZ22	164.60	-1.40	2284	1271	19	16	189.63	174.75
5	SIRIZ22	1.15	0.01	2111	102221	-1	10	1.37	1.27
6	KCEZ22	49.10	-0.15	1678	1255	-148	9	45.41	42.65
7	CPALLZ22	57.00	0.75	1643	1120	1	13	62.59	58.12
8	ADVANCZ22	198.25	-0.25	1230	733	-40	15	193.81	188.14
9	THANIZ22	4.25	-0.03	1083	16505	0	4	4.51	4.21
10	GULFZ22	53.00	0.00	1071	2131	1	3	51.98	50.18
11	SCBZ22	106.36	-0.64	1037	2519	59	9	109.09	105.56
12	JASZ22	2.72	-0.06	1019	23778	-498	6	2.55	2.45
13	SAWADZ22	45.45	0.20	1004	2918	-80	6	42.94	40.81
14	EPGZ22	10.25	-0.05	1000	5500	0	17	10.85	10.02
15	KTBZ22	16.94	0.04	971	19566	400	19	17.89	17.23
16	PTTGCZ22	42.81	0.06	930	4557	-60	7	45.64	42.43
17	HMPROZ22	13.40	0.00	829	1663	0	8	14.89	14.01
18	MTCZ22	38.00	0.25	735	1383	21	6	37.68	35.56
19	EAZ22	88.50	0.00	682	19839	-80	15	101.51	93.37
20	BDMSZ22	29.37	0.12	612	2335	0	17	30.33	29.18

ที่มา: สายงานวิจัย บล. เอเชีย พลัส



### GOLD FUTURES

ราคาทองคำตลาดสหรัฐเมื่อคืนวันศุกร์ที่ผ่านมา พุ่งขึ้นแรง 50.7 เหรียญฯ หรือ 3.1% ปิดที่ 1,820 เหรียญฯ หลังสหรัฐเปิดเผยตัวเลขการจ้างงานนอกภาคเกษตรเดือน ต.ค. ชะลอตัวจากเดือน ก.ย. ขณะที่อัตราการว่างงานเพิ่มขึ้นสู่ 3.7% จาก 3.5% เดือน ก่อน ทำให้คาดการณ์เพิ่มขึ้นว่าเฟดจะปรับขึ้นดอกเบี้ย 0.5% ในการประชุมเดือน ธ.ค. นี้ โดย FedWatch Tool ให้น้ำหนักเพิ่มเป็น 62% จากก่อนหน้านี้ที่ 51.5% กดดันค่าเงินดอลลาร์อ่อนค่า และ Dollar Index ลดลง 1.93% ปิดบริเวณ 110.79 จุด ถือเป็นปัจจัยหนุนต่อราคาทองคำ โดยสัปดาห์นี้ ต้องติดตามการเลือกตั้งกลางเทอมของสหรัฐในวันที่ 8 พ.ย. นี้ รวมถึงข้อมูลเศรษฐกิจสำคัญของสหรัฐรายสัปดาห์ เช่น จำนวนผู้ขอรับสวัสดิการว่างงานรายสัปดาห์ และ ดัชนี CPI เป็นต้น

### กลยุทธ์การลงทุน

ราคาทองคำ GFZ22 เมื่อคืนวันศุกร์ที่ผ่านมา ปรับขึ้น 200 บาท ปิดที่ 29,710 บาท (1,670.5 เหรียญฯ) ต่ำกว่าราคาทองคำตลาด spot ล่าสุดที่ 1,673-1,675 เหรียญฯ คาด GFZ22 วันนี้จะอยู่ในกรอบ 29,600-30,000 บาท แม้ความกังวลเกี่ยวกับนโยบายการเงินเชิงรุกของเฟดที่ผ่อนคลายลง หนุนราคาทองคำ แต่การตีตัวขึ้นของราคาอย่างรวดเร็ว อาจทำให้เกิดแรงเทขายระยะสั้น ฝ่ายวิจัยจึงแนะนำเปิด Short GFZ22 บริเวณ 1,675 เหรียญฯ หรือ 29,790 บาท มีเป้าทำกำไร 1,640 เหรียญฯ เทียบเท่า 29,170 บาท และกำหนดจุด Cut Loss 100 บาทจากทุน เพื่อป้องกันความเสี่ยงหากราคาทองคำเคลื่อนไหวผิดจากคาด

### เทคนิควิเคราะห์ GOLD SPOT



ที่มา: สายงานวิจัย บล. เอเชีย พลัส

### Gold Futures

FUTURES	Last	Chg	%Chg	Vol	OI	OI Chg
GFZ22	29,710	340	1.16	91	212	96
GFZ23	29,780	340	1.15	29	106	0
GFJ23	29,840	330	1.12	8	8	0

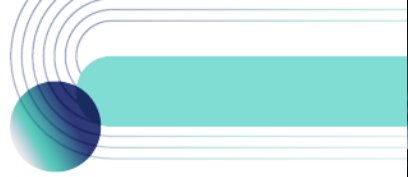
### Mini Gold Futures

	Last	Chg	%Chg	Vol	OI	OI Chg
GF10Z22	29,700	330	1.12	3,202	6,584	635
GF10G23	29,750	300	1.02	1,243	3,848	253
GF10J23	29,830	330	1.12	258	241	0

ที่มา: สายงานวิจัย บล.เอเชีย พลัส

หมายเหตุ : ราคาปิดของ Gold Futures (Night Session) Settle ณ เวลา 22.00 น. และปริมาณการซื้อขายเกิดขึ้นในช่วงเวลา 19.30-22.30 น.





### GOLD TECHNICAL

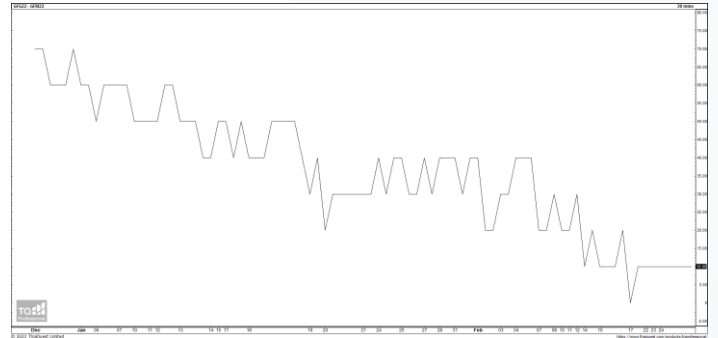
ทิศทางราคาทองคำ จังหวะ Technical Rebound หลังจากเกิดจังหวะ Triple Bottom บ่งชี้ถึงแรงขายที่เบาบาง พร้อมเกิดแท่งเทียน Bullish Breakout ส่งสัญญาณเปิด Upside คาดกลับเข้ากรอบการเคลื่อนไหวในระยะนี้ ที่ \$1650-\$1680

#### การแปลงราคาทองคำให้เป็นบาท

	FX ( บาท/ USD )				
	37.50	37.75	38.00	38.25	38.50
1,600	28,520	28,710	28,900	29,090	29,280
1,630	29,054	29,248	29,442	29,636	29,829
1,660	29,589	29,786	29,984	30,181	30,378
1,690	30,124	30,325	30,526	30,726	30,927
1,720	30,659	30,863	31,067	31,272	31,476
1,750	31,193	31,401	31,609	31,817	32,025
1,780	31,728	31,940	32,151	32,363	32,574
1,810	32,263	32,478	32,693	32,908	33,123
1,840	32,798	33,016	33,235	33,454	33,672

ที่มา: สายงานวิจัย บล. เอเชีย พลัส

#### SPREAD ระหว่าง GFV22 – GFJ23



ที่มา: สายงานวิจัย บล. เอเชีย พลัส

#### คำนวณกำไรขาดทุนของ GOLD FUTURES

นิลกองทุนรายย่อย				
(ค่าธรรมเนียม 490.10 บาท/สัญญา/ข้าง)				
ราคาปิด	กำไร	ค่าธรรมเนียม+	กำไร	
future	เปลี่ยนแปลง	(ขาดทุน)	VAT (บาท)	(ขาดทุน)สุทธิ
29,960.00	250.0	12,500	(1,049)	11,451
29,910.00	200.0	10,000	(1,049)	8,951
29,860.00	150.0	7,500	(1,049)	6,451
29,810.00	100.0	5,000	(1,049)	3,951
29,760.00	50.0	2,500	(1,049)	1,451
<b>29,710.00</b>	<b>0.0</b>	<b>-</b>	<b>(1,049)</b>	<b>(1,049)</b>
29,660.00	-50.0	(2,500)	(1,049)	(3,549)
29,610.00	-100.0	(5,000)	(1,049)	(6,049)
29,560.00	-150.0	(7,500)	(1,049)	(8,549)
29,510.00	-200.0	(10,000)	(1,049)	(11,049)
29,460.00	-250.0	(12,500)	(1,049)	(13,549)

ที่มา: สายงานวิจัย บล. เอเชีย พลัส

#### คำนวณกำไรขาดทุนของ MINI GOLD FUTURES

นิลกองทุนรายย่อย				
(ค่าธรรมเนียม 98.10 บาท/สัญญา/ข้าง)				
ราคาปิด	กำไร	ค่าธรรมเนียม+	กำไร	
future	เปลี่ยนแปลง	(ขาดทุน)	VAT (บาท)	(ขาดทุน)สุทธิ
29,950.00	250.0	2,500	(210)	2,290
29,900.00	200.0	2,000	(210)	1,790
29,850.00	150.0	1,500	(210)	1,290
29,800.00	100.0	1,000	(210)	790
29,750.00	50.0	500	(210)	290
<b>29,700.00</b>	<b>0.0</b>	<b>-</b>	<b>(210)</b>	<b>(210)</b>
29,650.00	-50.0	(500)	(210)	(710)
29,600.00	-100.0	(1,000)	(210)	(1,210)
29,550.00	-150.0	(1,500)	(210)	(1,710)
29,500.00	-200.0	(2,000)	(210)	(2,210)
29,450.00	-250.0	(2,500)	(210)	(2,710)

ที่มา: สายงานวิจัย บล. เอเชีย พลัส