

8 พฤศจิกายน 2565

SET50 FUTURES:

เปิดสถานะ Long S50Z22 ได้ที่ 987 จุด ปัจจุบันกำไร 1.50 จุด แนะนำถือต่อเป้าทำกำไร 995 จุด และ Cut Loss 4 จุด คาด SET50 ยังได้แรงหนุนจากทิศทาง Fund Flow ที่ยังมีแนวโน้มไหลเข้า

SET50 OPTION:

แนะนำรอ Long S50Z22C975 ที่ 22 จุด (SET50 = 987) เป้าทำกำไร 35 (SET50 = 1000) และ Cut Loss 3 จุด คาด SET50 แกว่ง Sideway Up

SINGLE STOCK FUTURES:

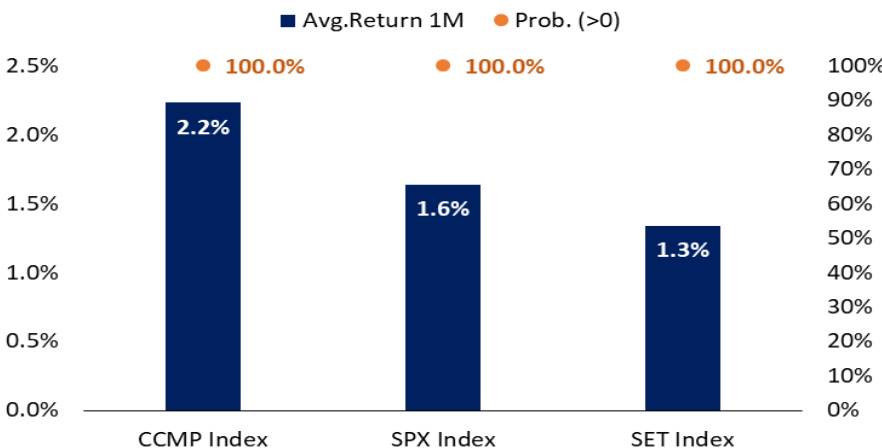
แนะนำ Long ORZ22 บริเวณ 24.30 บาท เป้าทำกำไร 25.00 บาท และ Cut Loss 0.25 บาทจากทุน คาดผลประกอบการผ่านจุด Bottom ในช่วง 3Q65

แนะนำถือ Long SCBZ22 ทุน 107.50 บาท เป้าทำกำไร 114 บาท และ Cut Loss 1.50 บาทจากทุนราคาหุ้นยัง Laggard กลุ่มและแนวโน้มผลประกอบการอยู่ในช่วงฟื้นตัว

GOLD FUTURES:

วานนี้เปิด Short GFZ22 ทุนเฉลี่ย 29800 บาท ปัจจุบันมีกำไร 20 บาท แนะนำถือเป้าทำกำไร 29050 บาท (\$1640) และ cut loss 100 บาทจากทุน

ผลตอบแทนเฉลี่ย 1 เดือนข้างหน้า หลังมีการเลือกตั้งกลางเทอมสหรัฐฯ



| | |
|------------------------------|-----|
| SET50 Index Futures / Option | P.3 |
| Single Stock Futures | P.6 |
| Gold Futures | P.8 |

* ภายใต้สภาวะที่ตลาดเผชิญกับความผันผวนสูง ทำให้การปรับกลยุทธ์ใน Derivative Talk ต้องดำเนินการได้อย่างรวดเร็วขึ้น ฝ่ายวิจัย จึงเพิ่มช่องทางติดตามคำแนะนำกลยุทธ์การซื้อขายระหว่างวันทำการผ่าน 2 ช่องทาง เพื่อให้นักลงทุนสามารถปรับเปลี่ยนกลยุทธ์ ได้มีประสิทธิภาพมากยิ่งขึ้น คือ

* แอปพลิเคชัน “ASP Smart”



* Telegram “Asia plus group”

Follow now



Asia Plus Group

RESEARCH DIVISION

บริษัทหลักทรัพย์ เอเชีย พลัส

เกิดศักดิ์ ทวีธีระ-sss

นักวิเคราะห์ปัจจัยพื้นฐานด้านตลาดทุน และทางเทคนิค
เลขทะเบียนนักวิเคราะห์: 004132

ประสิทธิ์ รัตนกิจกมล, CISA, CFA

นักวิเคราะห์ปัจจัยพื้นฐานด้านตลาดทุน และด้านเทคนิค
เลขทะเบียนนักวิเคราะห์: 025917

นवलพรรณ น้อยรัชชกุล

นักวิเคราะห์ปัจจัยพื้นฐานด้านตลาดทุน และด้านเทคนิค
เลขทะเบียนนักวิเคราะห์: 019994

ชาญชัย พันพานากิจ

นักวิเคราะห์ปัจจัยพื้นฐานด้านตลาดทุน และทางเทคนิค
เลขทะเบียนนักวิเคราะห์: 064045

ธนัฐธ เกิดเนตร

ผู้ช่วยนักวิเคราะห์



ที่มา : ASPS Research

สถานะของนักลงทุน

All Futures Long(Short) Position : Contract

Accumulated Long(Short)

| | Long | Short | Net | 2 Days | 1 Weeks | 1 Months |
|-------------|---------|---------|---------|---------|---------|----------|
| Institution | 137,884 | 175,073 | -37,189 | -53,417 | -53,347 | -73,416 |
| Foreign | 182,750 | 164,387 | 18,363 | 11,000 | 32,480 | 122,520 |
| Retail | 300,377 | 281,551 | 18,826 | 42,417 | 20,867 | -49,104 |

SET50 Futures Long(Short) Position : Contract

Accumulated Long(Short)

| | Long | Short | Net | 2 Days | 1 Weeks | 1 Months |
|-------------|---------|---------|--------|---------|---------|----------|
| Institution | 46,628 | 47,050 | -422 | 2,256 | -4,732 | -8,962 |
| Foreign | 124,474 | 114,135 | 10,339 | 11,387 | 50,229 | 175,074 |
| Retail | 115,748 | 125,665 | -9,917 | -13,643 | -45,497 | -166,112 |

Single Stock Futures Long(Short) Position : Contract

Accumulated Long(Short)

| | Long | Short | Net | 2 Days | 1 Weeks | 1 Months |
|-------------|--------|--------|---------|---------|---------|----------|
| Institution | 53,799 | 75,857 | -22,058 | -30,446 | -11,724 | -36,857 |
| Foreign | 16,262 | 18,892 | -2,630 | -14,364 | -26,163 | -32,428 |
| Retail | 92,368 | 67,680 | 24,688 | 44,810 | 37,887 | 69,285 |

Metal Futures Long(Short) Position : Contract

Accumulated Long(Short)

| | Long | Short | Net | 2 Days | 1 Weeks | 1 Months |
|-------------|--------|--------|---------|---------|---------|----------|
| Institution | 8,194 | 5,312 | 2,882 | 5,039 | 5,595 | 3,257 |
| Foreign | 41,395 | 30,841 | 10,554 | 13,960 | 7,992 | -22,589 |
| Retail | 28,478 | 41,914 | -13,436 | -18,999 | -13,587 | 19,332 |

Call Option Long(Short) Position : Contract

Accumulated Long(Short)

| | Long | Short | Net | 2 Days | 1 Weeks | 1 Months |
|-------------|-------|-------|------|--------|---------|----------|
| Institution | 267 | 80 | 187 | 186 | -132 | 115 |
| Foreign | 228 | 334 | -106 | -202 | 703 | 1,872 |
| Retail | 2,069 | 2,150 | -81 | 16 | -571 | -1,987 |

Put Option Long(Short) Position : Contract

Accumulated Long(Short)

| | Long | Short | Net | 2 Days | 1 Weeks | 1 Months |
|-------------|-------|-------|------|--------|---------|----------|
| Institution | 402 | 85 | 317 | 289 | 431 | 3,060 |
| Foreign | 242 | 137 | 105 | 21 | -408 | 1,302 |
| Retail | 5,081 | 5,503 | -422 | -310 | -23 | -3,669 |



SET50 OVERVIEW

รายงานเงินเพื่อเดือน ต.ค. บ้านเราขยายตัว 5.58%yoy ชะลอลงเป็นเดือนที่ 2 จากราคาพลังงานและสินค้ากลุ่มอาหารที่ปรับตัวลง มองสัญญาณที่ทำให้การดำเนินนโยบายการเงินของบ้านเรายังเป็นไปลักษณะค่อยเป็นค่อยไปควบคู่กับการฟื้นตัวเศรษฐกิจ สถานการณ์ข้างต้นมองเป็นปัจจัยบวกต่อทิศทาง Fund Flow ที่ยังมีแนวโน้มไหลเข้าในตลาดหุ้นบ้านเรา ทั้งนี้เวลานี้มีสัญญาณบวกจากการซื้อสุทธิในตลาดตราสารหนี้สูงสุดในรอบกว่า 5 ปีที่ 3.21 หมื่นล้านบาท (โดยส่วนใหญ่เป็นตราสารหนี้ระยะสั้นคิดเป็นสัดส่วน 95%) พร้อมซื้อสุทธิในตลาดหุ้น 2.37 พันล้านบาทและเปิด Long ใน SET50 Futures อีก 1.03 หมื่นสัญญา ส่วนปัจจัยต่างประเทศความสนใจหลักอยู่ที่การติดตามผลการเลือกตั้งกลางเทอมสหรัฐฯซึ่งอ้างอิงผลสำรวจล่าสุดจาก FiveThirtyEight ให้โอกาสที่ Republican จะสามารถครองเสียงส่วนใหญ่ทั้งในสภาผู้แทนราษฎรและวุฒิสภา ซึ่งตามสถิติที่ผ่านมาหากมีการเปลี่ยนขั้วเกิดขึ้นตลาดหุ้นสหรัฐฯจะปรับขึ้นในช่วง 1 เดือนถัดไปเฉลี่ย 1.6% ส่วนตลาดหุ้นไทยจะเพิ่มขึ้นเฉลี่ย 1.3% ด้วยความน่าจะเป็น 100% มองเป็นอีกปัจจัยหนุนต่อ SET50 Index ต่อไป คาด SET50 Index วันนี้ Sideway Up ตามกรอบ 985-1000 จุด

SET50 INDEX FUTURES

Direction Trading: เปิดสถานะ Long S50Z22 ได้ที่ 987 จุด ปัจจุบันกำไร 1.50 จุด แนะนำถือต่อเป้าทำกำไร 995 จุด และ Cut Loss 4 จุด คาด SET50 ยังได้แรงหนุนจากทิศทาง Fund Flow ที่ยังมีแนวโน้มไหลเข้า

Spread Trading: คาดการณ์ Spread ระหว่าง S50H23 ลบด้วย S50Z22 ณ วันที่ 29 ธ.ค. 2565 จะเท่ากับ -6.50 จุด ปัจจุบันอยู่ที่ -6.50 ยังไม่กว้างมากพอให้เปิดสถานะใดๆ

SET50 Option: แนะนำรอ Long S50Z22C975 ที่ 22 จุด (SET50 = 987) เป้าทำกำไร 35 (SET50 = 1000) และ Cut Loss 3 จุด คาด SET50 แนว Sideway Up

S50Z22 (30 MIN CHART)



| | แนวรับ | แนวต้าน |
|--------|--------|---------|
| SET50 | 985 | 1000 |
| S50Z22 | 985 | 995 |

* ภายใต้สภาวะที่ตลาดเผชิญกับความผันผวนสูง ฝ่ายวิจัยจึงเพิ่มช่องทางติดตามคำแนะนำกลยุทธ์การซื้อขายระหว่างวันผ่าน 2 ช่องทาง คือ

* แอปพลิเคชัน “ASP Smart”



* Telegram “Asia plus group”

Follow now



Asia Plus Group

TECHNICAL COMMENT

S50Z22 อัตราการเร่งตัวในระยะสั้นเริ่มชะลอลงบ้าง แต่หากยืนเหนือ 985 จุดได้ โหมดของการ Sideway Up ยังคงอยู่เพื่อกลับไปทดสอบแนวต้าน 995 จุดต่อไป



ที่มา: สายงานวิจัย บล. เอเชีย พลัส

| | Last | 1Yr Hist. Volatility | 2Week Hist. Volatility |
|-------------|--------|----------------------|------------------------|
| SET50 Index | 987.27 | 11.60646 | 6.865326 |

Call Option

| | Premium | Chg | Break Even | Intrinsic Value | Time Value | All-in-Premium | Theory Price | Volume | Open Interest | Implied Volatility | Delta | Effective Gearing | Time Decay |
|-------------|---------|------|------------|-----------------|------------|----------------|--------------|--------|---------------|--------------------|-------|-------------------|------------|
| S50Z22C1025 | 3.60 | 0.20 | > 1028.6 | 0.00 | 3.60 | 4.19% | 3.15 | 662 | 11593 | 10.41 | 0.18 | 48.07 | 0.0 |
| S50Z22C1000 | 10.70 | 0.50 | > 1010.7 | 0.00 | 10.70 | 2.37% | 9.37 | 920 | 8601 | 10.87 | 0.39 | 35.56 | 0.0 |
| S50Z22C975 | 24.80 | 1.30 | > 999.8 | 12.27 | 12.53 | 1.27% | 21.63 | 488 | 6476 | 12.18 | 0.62 | 24.51 | 0.0 |
| S50Z22C950 | 43.10 | 1.40 | > 993.1 | 37.27 | 5.83 | 0.59% | 40.15 | 209 | 3896 | 12.96 | 0.79 | 18.11 | 0.0 |
| S50Z22C925 | 65.10 | 1.30 | > 990.1 | 62.27 | 2.83 | 0.29% | 62.84 | 16 | 1264 | 14.31 | 0.89 | 13.50 | 0.0 |

Put Option

| | Premium | Chg | Break Even | Intrinsic Value | Time Value | All-in-Premium | Theory Price | Volume | Open Interest | Implied Volatility | Delta | Effective Gearing | Time Decay |
|-------------|---------|-------|------------|-----------------|------------|----------------|--------------|--------|---------------|--------------------|-------|-------------------|------------|
| S50Z22P1025 | 40.90 | -1.10 | < 984.1 | 37.73 | 3.17 | -0.32% | 40.74 | 44 | 264 | 10.11 | -0.83 | -20.05 | 0.0 |
| S50Z22P1000 | 22.90 | -1.90 | < 977.1 | 12.73 | 10.17 | -1.03% | 22.00 | 214 | 3880 | 10.57 | -0.62 | -26.58 | 0.0 |
| S50Z22P975 | 11.50 | -1.50 | < 963.5 | 0.00 | 11.50 | -2.41% | 9.30 | 1090 | 8864 | 11.50 | -0.38 | -32.36 | 0.0 |
| S50Z22P950 | 5.90 | -0.80 | < 944.1 | 0.00 | 5.90 | -4.37% | 2.86 | 1025 | 9724 | 13.05 | -0.21 | -35.03 | 0.0 |
| S50Z22P925 | 2.90 | -0.60 | < 922.1 | 0.00 | 2.90 | -6.60% | 0.59 | 900 | 11094 | 14.39 | -0.11 | -37.27 | -0.1 |

ที่มา: สายงานวิจัย บล. เอเชีย พลัส

ภาพรวมการซื้อขาย SET50 INDEX

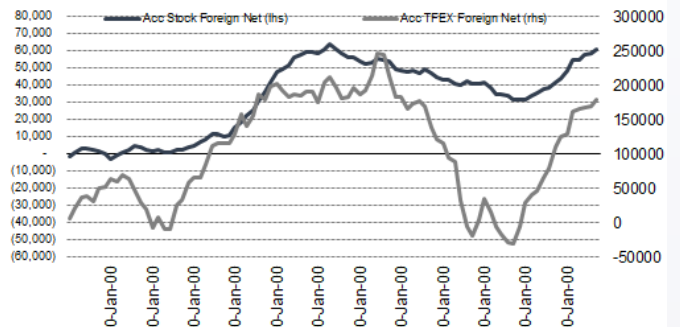
| UNDERLYING | Close | Chg | %Chg | สนบการซื้อขาย |
|------------|--------|-------|--------|---------------|
| SET50 | 987.27 | -2.50 | -0.25% | 711122 |

| Symbol | Settle | Chg | %Chg | Vol. | OI | OI Chg |
|--------|--------|-----|------|---------|---------|--------|
| S50V22 | 974.87 | 0.0 | 0.0% | 24 | 145 | 0 |
| S50X22 | 993.00 | 4.2 | 0.4% | 2 | 83 | 0 |
| S50Z22 | 988.50 | 2.6 | 0.3% | 253,962 | 417,116 | -3,628 |
| S50H23 | 982.10 | 2.8 | 0.3% | 25,141 | 53,049 | 767 |
| S50M23 | 978.10 | 2.8 | 0.3% | 6,184 | 15,167 | 624 |
| S50U23 | 972.40 | 2.9 | 0.3% | 1,555 | 10,259 | 144 |

| SET50 Futures Long(Short) : สิ้นวัน | Long | Short | Net | 2 วัน | 2 สัปดาห์ | 1 เดือน |
|-------------------------------------|---------|---------|--------|---------|-----------|----------|
| สถานะ | 46,628 | 47,050 | -422 | 2,256 | -6,778 | -8,962 |
| ค้างขาด | 124,474 | 114,135 | 10,339 | 11,387 | 132,115 | 175,074 |
| รายย่อย | 115,748 | 125,665 | -9,917 | -13,643 | -125,337 | -166,112 |

ที่มา: สายงานวิจัย บล. เอเชีย พลัส

ความสัมพันธ์สถานะของนักลงทุนต่างประเทศ ในตราสารทุน และ SET50 FUTURES



ที่มา: สายงานวิจัย บล. เอเชีย พลัส

คาดการณ์ SPREAD ณ สิ้นเดือนจาก ASPS MODEL

เป้าหมาย Spread ซีรียโกล - ซีรียโกล

| | S50J21 | S50K21 | S50M21 | S50N21 | S50Q21 | S50U21 |
|--------------|--------|--------|--------|--------|--------|--------|
| ณ 29 เม.ย.64 | | | | | | |
| ณ 28 พ.ค.64 | | | | | | |
| ณ 29 มิ.ย.64 | | | | | | |
| ณ 29 ก.ค.64 | | | | | | |
| ณ 30 ส.ค.64 | | | | | | |
| ณ 29 ก.ย.64 | | | | | | |
| S50J21 | | | | | | |
| S50K21 | -1.68 | | | | | |
| S50M21 | -1.28 | 0.40 | | | | |
| S50N21 | -1.16 | 0.53 | 0.13 | | | |
| S50Q21 | -5.13 | -3.62 | -4.02 | -4.15 | | |
| S50U21 | -5.81 | -4.13 | -4.53 | -4.66 | -0.51 | |

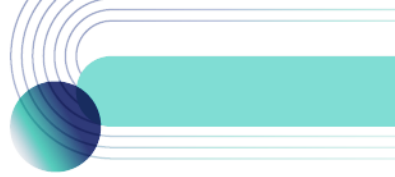
*สมมติฐานอัตราดอกเบี้ยนโยบายระหว่าง มิ.ย. - ก.ย. 64 เท่ากับ 0.5%

ที่มา: สายงานวิจัย บล. เอเชีย พลัส

SET50 ที่ระดับค่า PER ต่างๆ

| SET 50 Sensitivity | ม.ค. 65E | มี.ค. 65E | เม.ย. 65E | พ.ค. 65E | มิ.ย. 65E | ก.ย. 65E | ธ.ค. 65E |
|--------------------|----------|-----------|-----------|----------|-----------|----------|----------|
| PER 20 | 933 | 952 | 961 | 971 | 980 | 1,008 | 1,036 |
| PER 20.5 | 957 | 976 | 985 | 995 | 1,005 | 1,033 | 1,062 |
| PER 21 | 980 | 1,000 | 1,009 | 1,019 | 1,029 | 1,058 | 1,088 |
| PER 21.5 | 1,003 | 1,023 | 1,033 | 1,043 | 1,054 | 1,084 | 1,114 |
| PER 22 | 1,027 | 1,047 | 1,057 | 1,068 | 1,078 | 1,109 | 1,140 |
| PER 22.5 | 1,050 | 1,071 | 1,082 | 1,092 | 1,103 | 1,134 | 1,166 |
| PER 23 | 1,073 | 1,095 | 1,106 | 1,116 | 1,127 | 1,159 | 1,191 |
| PER 23.5 | 1,097 | 1,119 | 1,130 | 1,141 | 1,152 | 1,184 | 1,217 |

ที่มา: สายงานวิจัย บล. เอเชีย พลัส



SINGLE STOCK FUTURES

Long SCBZ22

กำไรสุทธิ 3Q65 ที่ 1 หมื่นล้านบาท (+2.6% QoQ, +16.9% YoY) ตามฝ่ายวิจัยคาดโดยรายได้ดอกเบี้ยรับสุทธิ (NII) ดีกว่าคาดการณ์ หนุนด้วยดอกเบี้ยขาขึ้น Fair Value ปี 2566 เท่ากับ 132 บาท ขณะที่ราคาปัจจุบันถือว่ายัง Laggard กว่า ธ.พ. ใหญ่อื่น และซื้อขายกันอยู่ PBV เพียง 0.72 เท่า หนุนระยะยาวยังน่าสนใจจากแผนการนำ บริษัทย่อยเข้า IPO

ภาพทางเทคนิค สัญญาณเปิด Upside หลังจากเกิด Bullish Breakout กรอบบน Sideway Down คาดเป็นจังหวะขยับขึ้น โดยมีเป้าหมายถัดไปอยู่ที่โซน 114 บาท

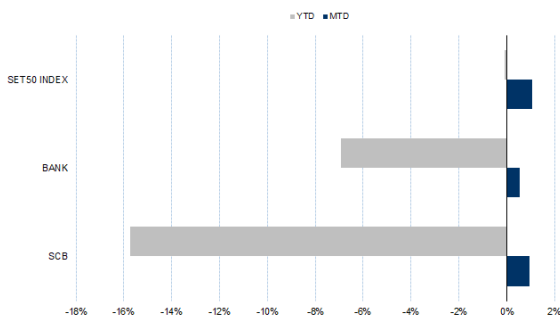
กลยุทธ์การลงทุน

แนะนำถือ Long SCBZ22 ทุน 107.50 บาท เป้าทำกำไร 114 บาท และ Cut Loss 1.50 บาทจากทุน

| Future | | | | | | | Underlying | | | |
|--------|--------------|-------|-----|------|-----------|----------|------------|---------|---------|----------------|
| Future | Settle Price | Basis | Vol | OI | OI Change | Leverage | Upside | PER 65F | PBV 65F | EPS GROWTH 65F |
| SCBZ22 | 107.50 | - | 244 | 2519 | 59 | - | 11.20% | 10.02 | 0.83 | - |

ที่มา: สายงานวิจัย บล. เอเซีย พลัส

HISTORICAL PRICE

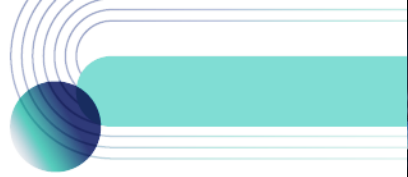


ที่มา: สายงานวิจัย บล. เอเซีย พลัส

TECHNICAL CHART



ที่มา: สายงานวิจัย บล. เอเซีย พลัส



Long ORZ22

ช่วงสั้นแม้คาด 3Q65 กำไรอ่อนตัวจาก Marketing margin และ ปริมาณขายน้ำมันที่ลดลง แต่คาดจะกลับมาฟื้นตัวได้ใหม่ในช่วง 4Q65 ตามการเข้าสู่ช่วงเทศกาล ขณะที่ภาพรวมกำไรทั้งปี 2565 ยังเห็นการเติบโตชัดเจนจากปี 2564 ราคาหุ้นปัจจุบันปรับฐานลงจนเห็น upside กว่า 18% เน้นหาจังหวะทยอยสะสมลงทุน Fair Value ปี 2565 เท่ากับ 29 บาท ภาพทางเทคนิค แรงซื้อถล่มจากแนวรับบริเวณ 24.00 บาท ขยับขึ้นทดสอบ EMA 10 วัน ที่ 24.60 บาท หากผ่านได้ลุ้นเปิด Upside โดยมีเป้าหมายถัดไปที่ 25.00 บาท

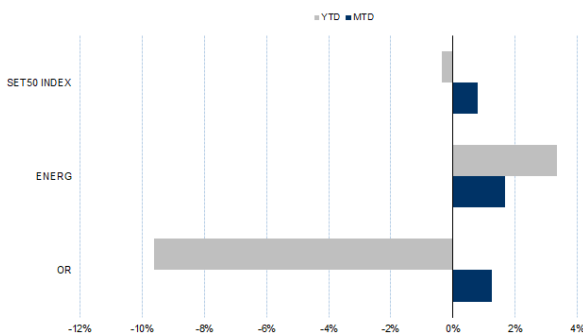
กลยุทธ์การลงทุน

แนะนำ Long ORZ22 บริเวณ 24.30 บาท เป้าทำกำไร 25.00 บาท และ Cut Loss 0.25 บาทจากทุน

| Future | | | | | | | Underlying | | | |
|--------|--------------|-------|-----|------|-----------|----------|------------|---------|---------|----------------|
| Future | Settle Price | Basis | Vol | OI | OI Change | Leverage | Upside | PER 65F | PBV 65F | EPS GROWTH 65F |
| ORZ22 | 24.47 | - | 103 | 4474 | 99 | - | 18.80% | 18.13 | - | - |

ที่มา: สายงานวิจัย บล. เอเชีย พลัส

HISTORICAL PRICE



ที่มา: สายงานวิจัย บล. เอเชีย พลัส

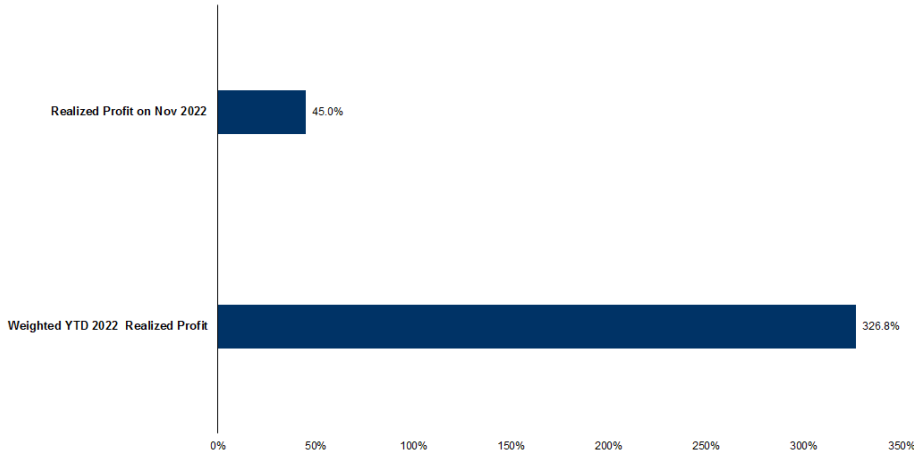
TECHNICAL CHART



ที่มา: สายงานวิจัย บล. เอเชีย พลัส



TRACKING PERFORMANCE



หมายเหตุ การคำนวณผลตอบแทนจะใช้ราคาเปิดในวันแนะนำเป็นต้นทุน เทียบกับราคาปิดล่าสุด เป็นผลตอบแทนสะสมจนกว่าจะถึงวันที่ฝ่ายวิจัยแนะนำให้ปิดสถานะทำกำไร/ตัดขาดทุน

ที่มา: สายงานวิจัย บล. เอเชีย พลัส

TOP 20 MOST ACTIVE VOLUME

| | Future | Settle Price | Basis | Vol | OI | OI Change | Leverage | Resistance | Support |
|----|-----------|--------------|-------|------|--------|-----------|----------|------------|---------|
| 1 | GUNKULZ22 | 5.25 | 0.00 | 7131 | 48101 | 516 | 20 | 5.40 | 5.10 |
| 2 | SIRIZ22 | 1.15 | 0.01 | 6915 | 102221 | -1 | 10 | 1.38 | 1.28 |
| 3 | TTBZ22 | 1.24 | 0.01 | 5031 | 18257 | 36 | | 1.40 | 1.29 |
| 4 | BCPGZ22 | 9.69 | 0.14 | 4033 | 9919 | 2 | 4 | 10.05 | 9.44 |
| 5 | THCOMZ22 | 10.88 | 0.18 | 3537 | 1504 | 0 | 8 | 12.26 | 11.75 |
| 6 | BCPZ22 | 30.76 | -0.24 | 3174 | 431 | 140 | 12 | 33.33 | 30.79 |
| 7 | WHAZ22 | 3.50 | 0.00 | 2486 | 26513 | -995 | 8 | 4.04 | 3.68 |
| 8 | MTCZ22 | 38.00 | 0.25 | 2408 | 1383 | 21 | 6 | 37.96 | 35.66 |
| 9 | EAZ22 | 88.50 | 0.00 | 1865 | 19839 | -80 | 15 | 101.47 | 93.85 |
| 10 | PTTGCZ22 | 42.81 | 0.06 | 1801 | 4557 | -60 | 7 | 46.87 | 42.75 |
| 11 | TRUEZ22 | 4.93 | -0.03 | 1765 | 8183 | 8490 | 13 | 4.97 | 4.77 |
| 12 | JMTZ22 | 70.30 | 0.30 | 1691 | 1460 | 0 | | 63.95 | 59.49 |
| 13 | BTSZ22 | 8.60 | -0.05 | 1576 | 5694 | 22 | 8 | 8.48 | 8.19 |
| 14 | BEMZ22 | 9.39 | 0.09 | 1512 | 9044 | 0 | 13 | 9.51 | 9.14 |
| 15 | GULFZ22 | 53.00 | 0.00 | 1420 | 2131 | 1 | 3 | 52.02 | 50.21 |
| 16 | KCEZ22 | 49.10 | -0.15 | 1163 | 1255 | -148 | 9 | 46.26 | 42.86 |
| 17 | IRPCZ22 | 3.19 | 0.01 | 1126 | 12745 | -483 | 9 | 3.26 | 3.13 |
| 18 | SUPERZ22 | 0.74 | 0.02 | 1040 | 33200 | 0 | 5 | 0.72 | 0.68 |
| 19 | BLANDZ22 | 1.00 | 0.00 | 1005 | 180750 | 0 | 9 | 1.04 | 1.01 |
| 20 | GFPTZ22 | 15.03 | -0.07 | 917 | 602 | 0 | 9 | 15.65 | 14.72 |

ที่มา: สายงานวิจัย บล. เอเชีย พลัส



GOLD FUTURES

ราคาทองคำตลาดสหรัฐเมื่อคืน ลดลง 5.9 เหรียญฯ ปิดอยู่ที่ 1,674 เหรียญฯ จากแรงเทขายทำกำไรบางส่วน หลังราคาทองคำปรับตัวขึ้นแรง 50 เหรียญฯ เมื่อวันศุกร์ที่ผ่านมา แต่อย่างไรก็ดีการปรับลงของราคายังเป็นไปอย่างจำกัด เนื่องจากมีแรงพยุงจากค่าเงินดอลลาร์อ่อนค่า เมื่อเทียบกับเงินสกุลหลักอื่น โดย Dollar Index วานนี้ขยับลง 0.52% ปิดบริเวณ 110.2 จุด สำหรับวันนี้ ต้องติดตามการเลือกตั้งกลางเทอมของสหรัฐ ซึ่งจะชี้ชะตาทิศทางการเมืองในช่วง 2 ปีข้างหน้า ก่อนที่จะมีการเลือกตั้งประธานาธิบดีสหรัฐปี 2567 รวมถึงข้อมูลเศรษฐกิจสำคัญของสหรัฐรายสัปดาห์ เช่น จำนวนผู้ขอรับสวัสดิการว่างงานรายสัปดาห์ และ ดัชนี CPI ซึ่งเป็นข้อมูลที่ธนาคารกลางสหรัฐ (เฟด) ใช้ประกอบในการพิจารณาเกี่ยวกับนโยบายการเงินในระยะถัดไป

กลยุทธ์การลงทุน

ราคาทองคำ GFZ22 เมื่อคืน เพิ่มขึ้น 70 บาท ปิดที่ 29,780 บาท (1,682 เหรียญฯ) สูงกว่าราคาทองคำตลาด spot ล่าสุดที่ 1,675-1,676 เหรียญฯ คาด GFZ22 วันนี้จะอยู่ในกรอบ 29,550-29,900 บาท จากการเคลื่อนไหวของราคาทองคำวานนี้ ทำให้นักลงทุนสามารถเปิด Short GFZ22 ทุนเฉลี่ย 29,800 บาท ปัจจุบันมีกำไร 20 บาท แนะนำถือไว้ มีเป้าทำกำไร 1,640 เหรียญฯ เทียบเท่า 29,050 บาท และกำหนดจุด Cut Loss 100 บาทจากทุน เพื่อป้องกันความเสี่ยงหากราคาทองคำเคลื่อนไหวผิดจากคาด

เทคนิค GOLD SPOT



ที่มา: สายงานวิจัย บล. เอเชีย พลัส

Gold Futures

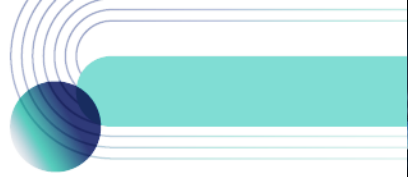
| FUTURES | Last | Chg | %Chg | Vol | OI | OI Chg |
|---------|--------|-----|-------|-----|-----|--------|
| GFZ22 | 29,780 | -20 | -0.07 | 91 | 212 | 36 |
| GFG23 | 29,850 | -20 | -0.07 | 29 | 106 | 0 |
| GFJ23 | 29,940 | 430 | 1.46 | 8 | 8 | 0 |

Mini Gold Futures

| | Last | Chg | %Chg | Vol | OI | OI Chg |
|---------|--------|------|-------|-------|-------|--------|
| GF10222 | 29,700 | -100 | -0.34 | 3,202 | 6,584 | 635 |
| GF10G23 | 29,770 | -110 | -0.37 | 1,243 | 3,848 | 253 |
| GF10J23 | 29,840 | -100 | -0.33 | 258 | 241 | 0 |

ที่มา: สายงานวิจัย บล.เอเชีย พลัส

หมายเหตุ : ราคาปิดของ Gold Futures (Night Session) Settle ณ เวลา 22.00 น. และปริมาณการซื้อขายเกิดขึ้นในช่วงเวลา 19.30-22.30 น.



GOLD TECHNICAL

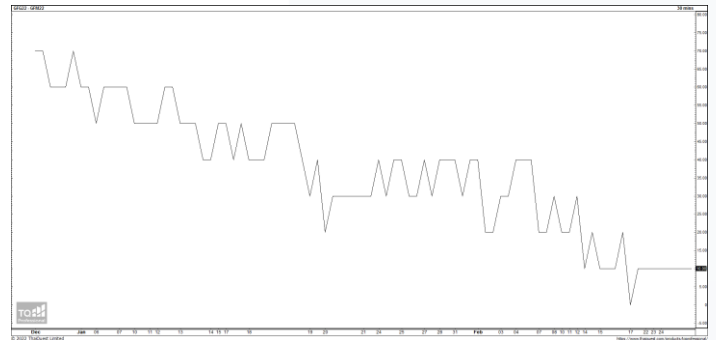
ทิศทางราคาทองคำ จังหวะ Technical Rebound หลังจากเกิดจังหวะ Triple Bottom บ่งชี้ถึงแรงขายที่เบาบาง พร้อมเกิดแท่งเทียน Bullish Breakout ส่งสัญญาณเปิด Upside คาดกลับเข้ากรอบการเคลื่อนไหวในระยะนี้ ที่ \$1650-\$1680

การแปลงราคาทองคำให้เป็นบาท

| | FX (บาท/ USD) | | | | |
|-------|-----------------|--------|--------|--------|--------|
| | 37.00 | 37.25 | 37.50 | 37.75 | 38.00 |
| 1,600 | 28,139 | 28,330 | 28,520 | 28,710 | 28,900 |
| 1,630 | 28,667 | 28,861 | 29,054 | 29,248 | 29,442 |
| 1,660 | 29,195 | 29,392 | 29,589 | 29,786 | 29,984 |
| 1,690 | 29,722 | 29,923 | 30,124 | 30,325 | 30,526 |
| 1,720 | 30,250 | 30,454 | 30,659 | 30,863 | 31,067 |
| 1,750 | 30,778 | 30,985 | 31,193 | 31,401 | 31,609 |
| 1,780 | 31,305 | 31,517 | 31,728 | 31,940 | 32,151 |
| 1,810 | 31,833 | 32,048 | 32,263 | 32,478 | 32,693 |
| 1,840 | 32,360 | 32,579 | 32,798 | 33,016 | 33,235 |

ที่มา: สายงานวิจัย บล. เอเชีย พลัส

SPREAD ระหว่าง GFV22 – GFJ23



ที่มา: สายงานวิจัย บล. เอเชีย พลัส

คำนวณกำไรขาดทุนของ GOLD FUTURES

| นิลกองทุนรายย่อย | | | | |
|--------------------------------------|-------------|---------------|-------------------------|--------------------|
| (ค่าธรรมเนียม 490.10 บาท/สัญญา/ข้าง) | | | | |
| ราคาปิด future | เปลี่ยนแปลง | กำไร (ขาดทุน) | ค่าธรรมเนียม+ VAT (บาท) | กำไร (ขาดทุน)สุทธิ |
| 30,030.00 | 250.0 | 12,500 | (1,049) | 11,451 |
| 29,980.00 | 200.0 | 10,000 | (1,049) | 8,951 |
| 29,930.00 | 150.0 | 7,500 | (1,049) | 6,451 |
| 29,880.00 | 100.0 | 5,000 | (1,049) | 3,951 |
| 29,830.00 | 50.0 | 2,500 | (1,049) | 1,451 |
| 29,780.00 | 0.0 | - | (1,049) | (1,049) |
| 29,730.00 | -50.0 | (2,500) | (1,049) | (3,549) |
| 29,680.00 | -100.0 | (5,000) | (1,049) | (6,049) |
| 29,630.00 | -150.0 | (7,500) | (1,049) | (8,549) |
| 29,580.00 | -200.0 | (10,000) | (1,049) | (11,049) |
| 29,530.00 | -250.0 | (12,500) | (1,049) | (13,549) |

ที่มา: สายงานวิจัย บล. เอเชีย พลัส

คำนวณกำไรขาดทุนของ MINI GOLD FUTURES

| นิลกองทุนรายย่อย | | | | |
|-------------------------------------|-------------|---------------|-------------------------|--------------------|
| (ค่าธรรมเนียม 98.10 บาท/สัญญา/ข้าง) | | | | |
| ราคาปิด future | เปลี่ยนแปลง | กำไร (ขาดทุน) | ค่าธรรมเนียม+ VAT (บาท) | กำไร (ขาดทุน)สุทธิ |
| 29,950.00 | 250.0 | 2,500 | (210) | 2,290 |
| 29,900.00 | 200.0 | 2,000 | (210) | 1,790 |
| 29,850.00 | 150.0 | 1,500 | (210) | 1,290 |
| 29,800.00 | 100.0 | 1,000 | (210) | 790 |
| 29,750.00 | 50.0 | 500 | (210) | 290 |
| 29,700.00 | 0.0 | - | (210) | (210) |
| 29,650.00 | -50.0 | (500) | (210) | (710) |
| 29,600.00 | -100.0 | (1,000) | (210) | (1,210) |
| 29,550.00 | -150.0 | (1,500) | (210) | (1,710) |
| 29,500.00 | -200.0 | (2,000) | (210) | (2,210) |
| 29,450.00 | -250.0 | (2,500) | (210) | (2,710) |

ที่มา: สายงานวิจัย บล. เอเชีย พลัส