

9 พฤศจิกายน 2565

### SET50 FUTURES:

เปิดสถานะ Long S50Z22 ได้ที่ 987 จุด ปิดทำกำไร 8 จุด สำหรับวันนี้แนะนำรอ Long 992 จุด เป้าทำกำไร 1000 จุด และ Cut Loss 4 จุด คาด SET50 อยู่ในช่วงปรับขึ้นตามทิศทาง Fund Flow ที่มีแนวโน้มไหลเข้า

### SET50 OPTION:

แนะนำรอ Long S50Z22C975 ที่ 25 จุด (SET50 = 990) เป้าทำกำไร 35 (SET50 = 1000) และ Cut Loss 3 จุด คาด SET50 แกว่ง Sideway Up

### SINGLE STOCK FUTURES:

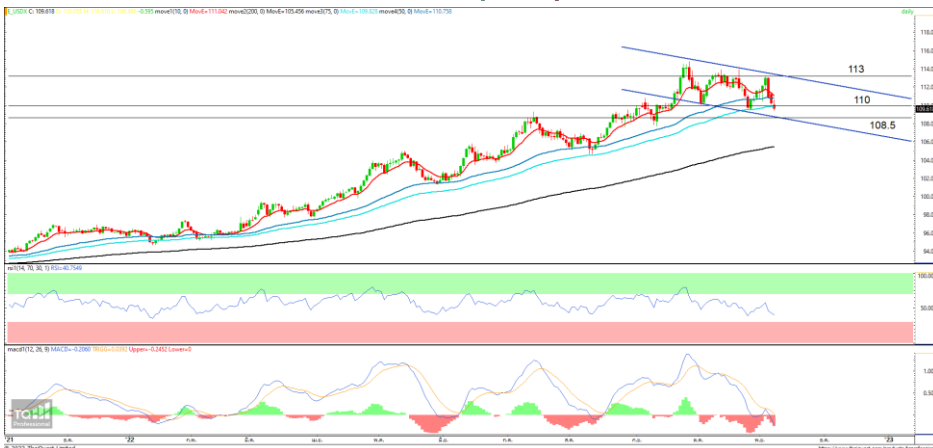
ปรับจุดเข้า Long ORZ22 ไปที่ 24.70 บาท เป้าทำกำไร 25.50 บาท และ Cut Loss 0.25 บาทจากทุน คาดผลประกอบการผ่านจุด Bottom ในช่วง 3Q65

แนะนำถือ Long SCBZ22 ทุน 107.50 บาท ปัจจุบันขาดทุน 5% เป้าทำกำไร 114 บาท และ Cut Loss 1.50 บาทจากทุน มองราคาหุ้นยัง Laggard

### GOLD FUTURES:

USD อ่อนค่า หนุนทองคำเหนือ \$1700 ทำให้สถานะ Short GFZ22 ทุน 29800 บาท ถูกปิดและรับขาดทุน 100 บาท สำหรับวันนี้ รอเปิด Short ใหม่ที่ 30110 บาท (\$1715) เป้าทำกำไร 29500 บาท (\$1680)

### DOLLAR INDEX กำจุดต่ำสุดรอบ 2 เดือน



ที่มา : ASPS Research

ข้อมูลในเอกสารฉบับนี้ รวบรวมมาจากแหล่งข้อมูลที่นำเสนออย่างใดก็ได้ บริษัทหลักทรัพย์ เอเชีย พลัส จำกัด ไม่สามารถที่จะยืนยันหรือรับรองความถูกต้องของข้อมูลเหล่านี้ได้ ไม่ว่าประการใดๆ บทวิเคราะห์ในเอกสารนี้ จัดทำขึ้นโดยอ้างอิงหลักเกณฑ์ทางวิชาการเกี่ยวกับหลักการวิเคราะห์ และมีได้เป็นการชี้แนะ หรือเสนอแนะให้ซื้อหรือขายหลักทรัพย์ใดๆ การตัดสินใจซื้อหรือขายหลักทรัพย์ใดๆ ของผู้อ่าน ไม่ว่าจะเกิดจากการอ่านบทความในเอกสารนี้หรือไม่ก็ตาม ล้วนเป็นผลจากการใช้วิจารณญาณของผู้อ่าน โดยไม่มีส่วนเกี่ยวข้องกับหรือพันธะผูกพันใดๆ กับ บริษัทหลักทรัพย์ เอเชีย พลัส จำกัด ไม่ว่ากรณีใด

SET50 Index Futures / Option	P.3
Single Stock Futures	P.6
Gold Futures	P.8

\* ภายใต้สภาวะที่ตลาดเผชิญกับความผันผวนสูง ทำให้การปรับกลยุทธ์ใน Derivative Talk ต้องดำเนินการได้อย่างรวดเร็วขึ้น ฝ่ายวิจัย จึงเพิ่มช่องทางติดตามคำแนะนำกลยุทธ์การซื้อขายระหว่างวันทำการผ่าน 2 ช่องทาง เพื่อให้นักลงทุนสามารถปรับเปลี่ยนกลยุทธ์ ได้มีประสิทธิภาพมากยิ่งขึ้น คือ

\* แอปพลิเคชัน “ASP Smart”



\* Telegram “Asia plus group”

Follow now



Asia Plus Group

### RESEARCH DIVISION

บริษัทหลักทรัพย์ เอเชีย พลัส

เกิดศักดิ์ ทวีธีระ-สสส

นักวิเคราะห์ปัจจัยพื้นฐานด้านตลาดทุน และทางเทคนิค  
เลขทะเบียนนักวิเคราะห์: 004132

ประสิทธิ์ รัตนกิจกมล, CISA, CFA

นักวิเคราะห์ปัจจัยพื้นฐานด้านตลาดทุน และด้านเทคนิค  
เลขทะเบียนนักวิเคราะห์: 025917

นवलพรรณ น้อยรัชชกร

นักวิเคราะห์ปัจจัยพื้นฐานด้านตลาดทุน และด้านเทคนิค  
เลขทะเบียนนักวิเคราะห์: 019994

ชาญชัย พันพานานกิจ

นักวิเคราะห์ปัจจัยพื้นฐานด้านตลาดทุน และทางเทคนิค  
เลขทะเบียนนักวิเคราะห์: 064045

ธนัฐร เกิดเนตร

ผู้ช่วยนักวิเคราะห์



### สถานะของนักลงทุน

	All Futures Long(Short) Position : Contract			Accumulated Long(Short)		
	Long	Short	Net	2 Days	1 Weeks	1 Months
Institution	84,290	98,624	-14,334	-51,523	-65,369	-94,646
Foreign	110,367	94,990	15,377	33,740	19,320	113,529
Retail	187,547	188,590	-1,043	17,783	46,049	-18,883

	SET50 Futures Long(Short) Position : Contract			Accumulated Long(Short)		
	Long	Short	Net	2 Days	1 Weeks	1 Months
Institution	34,743	37,953	-3,210	-3,632	-594	-7,399
Foreign	88,570	63,695	24,875	35,214	42,362	169,038
Retail	90,486	112,151	-21,665	-31,582	-41,768	-161,639

	Single Stock Futures Long(Short) Position : Contract			Accumulated Long(Short)		
	Long	Short	Net	2 Days	1 Weeks	1 Months
Institution	30,452	45,744	-15,292	-37,350	-33,743	-64,140
Foreign	9,714	17,496	-7,782	-10,412	-29,207	-32,799
Retail	58,159	35,085	23,074	47,762	62,950	96,939

	Metal Futures Long(Short) Position : Contract			Accumulated Long(Short)		
	Long	Short	Net	2 Days	1 Weeks	1 Months
Institution	1,405	2,331	-926	1,956	4,279	2,331
Foreign	11,656	13,471	-1,815	8,739	6,023	-24,404
Retail	16,462	13,721	2,741	-10,695	-10,302	22,073

	Call Option Long(Short) Position : Contract			Accumulated Long(Short)		
	Long	Short	Net	2 Days	1 Weeks	1 Months
Institution	137	60	77	264	230	-521
Foreign	304	110	194	88	338	1,970
Retail	2,831	3,102	-271	-352	-568	-1,449

	Put Option Long(Short) Position : Contract			Accumulated Long(Short)		
	Long	Short	Net	2 Days	1 Weeks	1 Months
Institution	349	210	139	456	347	2,599
Foreign	90	217	-127	-22	-335	1,137
Retail	4,176	4,188	-12	-434	-12	-3,352



### SET50 OVERVIEW

ปัจจัยต่างประเทศยังอยู่ที่การติดตามผลการเลือกตั้งกลางเทอมสหรัฐฯที่ผลสำรวจให้โอกาสที่ Republican จะสามารถครองเสียงส่วนใหญ่ในสภาล่างและวุฒิสภา ซึ่งหากเกิดขึ้น คาดว่าจะทำให้การผ่านร่างกฎหมายกระตุ้นเศรษฐกิจจะยากมากขึ้น ซึ่งจะช่วยลดแรงกดดันของเงินเฟ้อรวมถึงนโยบายการเงินที่เร่งตัวของ FED ส่งผลให้ Dollar Index มีแนวโน้มอ่อนค่าล่าสุดทำจุดต่ำสุดของ 2 เดือนที่ 109.62 จุด ส่วนทางค่าเงินบาทที่เข้านี้ แข็งค่าที่ 36.87 บาท/usd สถานการณ์ข้างต้นมองเป็นบวกต่อทิศทาง Fund Flow ที่ยังมีแนวโน้มไหลเข้าตลาดหุ้นบ้านเราหลังวานนี้ยังซื้อสุทธิตลาดหุ้น 3.39 พันล้านบาท เปิด Long ใน SET50 Futures 2.49 หมื่นสัญญาและซื้อถัวเข้ามาในตราสารหนี้ระยะสั้นอีก 3.15 หมื่นล้านบาท ทั้งนี้จากการศึกษาข้อมูลนับจากปี 2021 พบว่าการซื้อสุทธิในตลาดตราสารหนี้ระยะสั้นมักจะเป็นสัญญาณชี้บ่งชี้บวกต่อตลาดหุ้นในช่วง 1-2 เดือนข้างหน้า ด้านประเด็นในประเทศยังอยู่ที่การติดตามการรายงานงบ 3Q65 ภายใต้ปัจจัยแวดล้อมข้างต้นคาด SET50 Index ยังอยู่ในช่วงปรับขึ้นตามกรอบ 990-1000 จุด

### SET50 INDEX FUTURES

**Direction Trading:** เปิดสถานะ Long S50Z22 ได้ที่ 987 จุด ปิดทำกำไร 8 จุด สำหรับวันนี้แนะนำรอ Long 992 จุด เป้าทำกำไร 1000 จุด และ Cut Loss 4 จุด คาด SET50 อยู่ในช่วงปรับขึ้นตามทิศทาง Fund Flow ที่มีแนวโน้มไหลเข้า

**Spread Trading:** คาดการณ์ Spread ระหว่าง S50H23 ลบด้วย S50Z22 ณ วันที่ 29 ธ.ค. 2565 จะเท่ากับ -6.50 จุด ปัจจุบันอยู่ที่ -6.90 ยังไม่กว้างมากพอให้เปิดสถานะใดๆ

**SET50 Option:** แนะนำรอ Long S50Z22C975 ที่ 25 จุด (SET50 = 990) เป้าทำกำไร 35 (SET50 = 1000) และ Cut Loss 3 จุด คาด SET50 แกว่ง Sideway Up

### S50Z22 (30 MIN CHART)



ที่มา: สายงานวิจัย บล. เอเชีย พลัส

	แนวรับ	แนวต้าน
SET50	990	1000
S50Z22	990	1000

\* ภายใต้สภาวะที่ตลาดเผชิญกับความผันผวนสูง ฝ่ายวิจัยจึงเพิ่มช่องทางติดตามคำแนะนำกลยุทธ์การซื้อขายระหว่างวันผ่าน 2 ช่องทาง คือ

- \* แอปพลิเคชัน "ASP Smart" 
- \* Telegram "Asia plus group" 

Follow now

 Asia Plus Group

### TECHNICAL COMMENT

S50Z22 อยู่ในช่วงปรับขึ้น วานนี้มีสัญญาณบวกจากการ Breakout ผ่านแนวต้าน 995 จุด วันนี้เตรียมทดสอบ 1000 จุด



	Last	1Yr Hist. Volatility	2Week Hist. Volatility
<b>SET50 Index</b>	994.83	11.62668	7.262115

### Call Option

	Premium	Chg	Break Even	Intrinsic Value	Time Value	All-in-Premium	Theory Price	Volume	Open Interest	Implied Volatility	Delta	Effective Gearing	Time Decay
<b>S50Z22C1025</b>	4.70	1.10	> 1029.7	0.00	4.70	3.51%	4.86	1286	12237	9.89	0.22	47.61	0.0
<b>S50Z22C1000</b>	14.20	3.50	> 1014.2	0.00	14.20	1.95%	13.04	957	8682	10.83	0.47	32.87	0.0
<b>S50Z22C975</b>	30.60	5.80	> 1005.6	19.83	10.77	1.08%	27.58	244	6462	12.38	0.69	22.30	0.0
<b>S50Z22C950</b>	50.20	7.10	> 1000.2	44.83	5.37	0.54%	47.79	47	3905	13.08	0.84	16.63	0.0
<b>S50Z22C925</b>	73.60	8.50	> 998.6	69.83	3.77	0.38%	71.28	52	1227	15.48	0.90	12.22	0.0

### Put Option

	Premium	Chg	Break Even	Intrinsic Value	Time Value	All-in-Premium	Theory Price	Volume	Open Interest	Implied Volatility	Delta	Effective Gearing	Time Decay
<b>S50Z22P1025</b>	33.30	-7.60	< 991.7	30.17	3.13	-0.31%	33.74	58	274	9.66	-0.78	-23.31	0.0
<b>S50Z22P1000</b>	17.70	-5.20	< 982.3	5.17	12.53	-1.26%	16.97	580	4249	10.55	-0.53	-29.88	0.0
<b>S50Z22P975</b>	9.10	-2.40	< 965.9	0.00	9.10	-2.91%	6.54	1360	9519	12.04	-0.31	-33.80	0.0
<b>S50Z22P950</b>	4.70	-1.20	< 945.3	0.00	4.70	-4.98%	1.80	841	10115	13.62	-0.17	-35.89	0.0
<b>S50Z22P925</b>	2.20	-0.70	< 922.8	0.00	2.20	-7.24%	0.33	579	11244	14.76	-0.09	-38.62	-0.1

ที่มา: สายงานวิจัย บล. เอเชีย พลัส

### ภาพรวมการซื้อขาย SET50 INDEX

UNDERLYING	Close	Chg	%Chg	ผลการซื้อขาย
SET50	994.83	7.56	0.76%	8/11/22

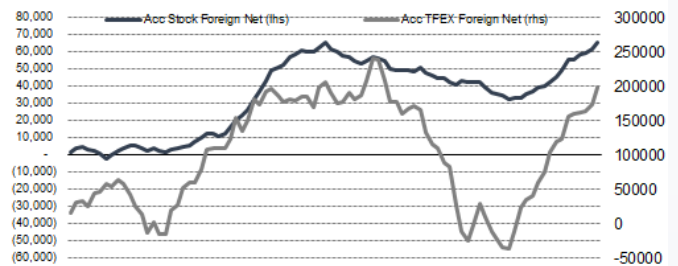
Symbol	Settle	Chg	%Chg	Vol.	OI	OI Chg
S50V22	974.87	0.0	0.0%	24	145	0
S50X22	996.00	3.0	0.3%	2	81	-2
S50Z22	996.60	8.1	0.8%	188,188	428,132	11,016
S50H23	989.90	7.8	0.8%	18,126	54,370	1,321
S50M23	985.40	7.3	0.7%	5,130	15,455	288
S50U23	980.00	7.6	0.8%	2,311	10,598	339

SET50 Futures	Long(Short) : สัญญา	สถานะ Long(Short)				
	Long	Short	Net	2 วัน	2 สัปดาห์	1 เดือน
สถาบัน	34,743	37,953	-3,210	-3,632	-6,557	-7,399
ต่างชาติ	88,570	63,635	24,875	35,214	138,817	169,038
รายย่อย	90,486	112,151	-21,665	-31,582	-132,260	-161,639

ที่มา: สายงานวิจัย บล. เอเชีย พลัส

### ความสัมพันธ์สถานะของนักลงทุนต่างประเทศ ในตราสารทุน และ SET50 FUTURES



ที่มา: สายงานวิจัย บล. เอเชีย พลัส

### คาดการณ์ SPREAD ณ สิ้นเดือนจาก ASPS MODEL

	เป้าหมาย Spread ซีรียโทล - ซีรียโทล					
	S50J21	S50K21	S50M21	S50N21	S50Q21	S50U21
	ณ 29 เม.ย.64	ณ 28 พ.ค.64	ณ 29 มิ.ย.64	ณ 29 ก.ค.64	ณ 30 ส.ค.64	ณ 29 ก.ย.64
S50J21						
S50K21	-1.68					
S50M21	-1.28	0.40				
S50N21	-1.16	0.53	0.13			
S50Q21	-5.13	-3.62	-4.02	-4.15		
S50U21	-5.81	-4.13	-4.53	-4.66	-0.51	

\*สมมติฐานอัตราดอกเบี้ยนโยบายระหว่าง มิ.ย. - ก.ย. 64 เท่ากับ 0.5%

ที่มา: สายงานวิจัย บล. เอเชีย พลัส

### SET50 ที่ระดับค่า PER ต่างๆ

SET 50 Sensitivity	ม.ค. 65E	มี.ค. 65E	เม.ย. 65E	พ.ค. 65E	มิ.ย. 65E	ก.ย. 65E	ธ.ค. 65E
PER 20	933	952	961	971	980	1,008	1,036
PER 20.5	957	976	985	995	1,005	1,033	1,062
PER 21	980	1,000	1,009	1,019	1,029	1,058	1,088
PER 21.5	1,003	1,023	1,033	1,043	1,054	1,084	1,114
PER 22	1,027	1,047	1,057	1,068	1,078	1,109	1,140
PER 22.5	1,050	1,071	1,082	1,092	1,103	1,134	1,166
PER 23	1,073	1,095	1,106	1,116	1,127	1,159	1,191
PER 23.5	1,097	1,119	1,130	1,141	1,152	1,184	1,217

ที่มา: สายงานวิจัย บล. เอเชีย พลัส



## SINGLE STOCK FUTURES

### Long SCBZ22

กำไรสุทธิ 3Q65 ที่ 1 หมื่นล้านบาท (+2.6% QoQ, +16.9% YoY) ตามฝ่ายวิจัยคาดโดยรายได้ดอกเบี้ยรับสุทธิ (NII) ดีกว่าคาดการณ์ หนุนด้วยดอกเบี้ยขาขึ้น Fair Value ปี 2566 เท่ากับ 132 บาท ขณะที่ราคาปัจจุบันถือว่ายัง Laggard กว่า ธ.พ. ใหญ่อื่น และซื้อขายกันอยู่ PBV เพียง 0.72 เท่า หนุนระยะยาวยังน่าสนใจจากแผนการนำ บริษัทย่อยเข้า IPO

ภาพทางเทคนิค สัญญาณเปิด Upside หลังจากเกิด Bullish Breakout กรอบบน Sideway Down คาดเป็นจังหวะขยับขึ้น โดยมีเป้าหมายถัดไปอยู่โซน 114 บาท

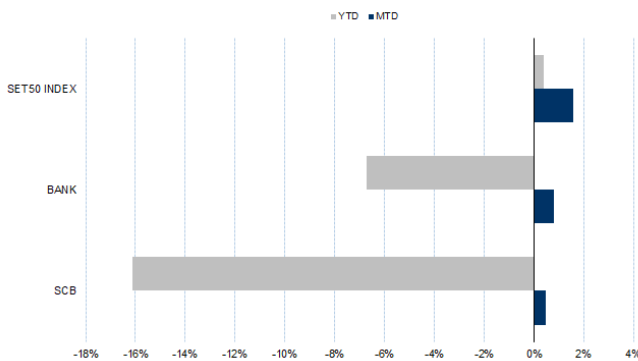
### กลยุทธ์การลงทุน

แนะนำถือ Long SCBZ22 ทุน 107.50 บาท ปัจจุบันขาดทุน 5% เป้าทำกำไร 114 บาท และ Cut Loss 1.50 บาทจากทุน

Future							Underlying			
Future	Settle Price	Basis	Vol	OI	OI Change	Leverage	Upside	PER 65F	PBV 65F	EPS GROWTH 65F
SCBZ22	107.00	-	123	2519	59	-	11.20%	10.02	0.83	-

ที่มา: สายงานวิจัย บล. เอเชีย พลัส

### HISTORICAL PRICE



ที่มา: สายงานวิจัย บล. เอเชีย พลัส

### TECHNICAL CHART



ที่มา: สายงานวิจัย บล. เอเชีย พลัส

### Long ORZ22



ช่วงสิ้นแม็คคาค 3Q65 กำไรอ่อนตัวจาก Marketing margin และ ปริมาณขายน้ำมันที่ลดลง แต่คาดจะกลับมาฟื้นตัวได้ใหม่ในช่วง 4Q65 ตามการเข้าสู่ช่วงเทศกาล ขณะที่ภาพรวมกำไรทั้งปี 2565 ยังเห็นการเติบโตชัดเจนจากปี 2564 ราคาหุ้นปัจจุบันปรับฐานลงจนเห็น upside กว่า 18% เน้นหาจังหวะทยอยสะสมลงทุน Fair Value ปี 2565 เท่ากับ 29 บาท ภาพทางเทคนิค แรงซื้อกลับจากแนวรับบริเวณ 24.00 บาท ขยับขึ้นทดสอบ EMA 10 วัน ที่ 24.60 บาท หากผ่านได้ล้นเปิด Upside โดยมีเป้าหมายถัดไปที่ 25.00 บาท

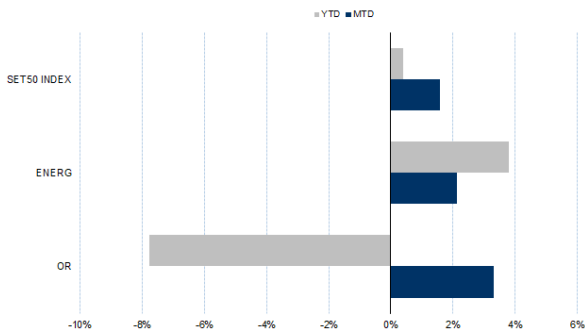
### กลยุทธ์การลงทุน

ปรับจุดเข้า Long ORZ22 ไปที่ 24.70 บาท เป้าทำกำไร 25.50 บาท และ Cut Loss 0.25 บาทจากทุน

Future							Underlying			
Future	Settle Price	Basis	Vol	OI	OI Change	Leverage	Upside	PER 65F	PBV 65F	EPS GROWTH 65F
ORZ22	24.47	-	103	4474	99	-	18.80%	18.13	-	-

ที่มา: สายงานวิจัย บล. เอเชีย พลัส

### HISTORICAL PRICE



ที่มา: สายงานวิจัย บล. เอเชีย พลัส

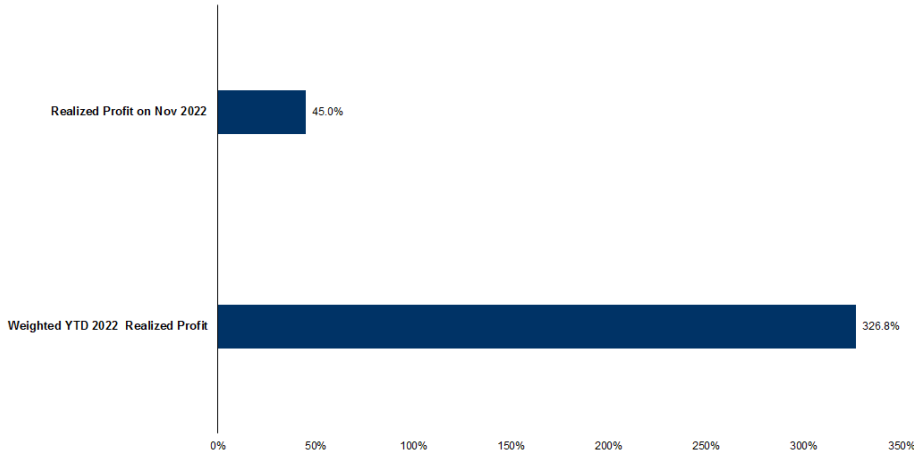
### TECHNICAL CHART



ที่มา: สายงานวิจัย บล. เอเชีย พลัส



### TRACKING PERFORMANCE



หมายเหตุ การคำนวณผลตอบแทนจะใช้ราคาเปิดในวันแนะนำเป็นต้นทุน เทียบกับราคาปิดล่าสุด เป็นผลตอบแทนสะสมจนกว่าจะถึงวันที่ฝ่ายวิจัยแนะนำนำไปปิดสถานะทำกำไร/ตัดขาดทุน

ที่มา: สายงานวิจัย บล. เอเชีย พลัส

### TOP 20 MOST ACTIVE VOLUME

	Future	Settle Price	Basis	Vol	OI	OI Change	Leverage	Resistance	Support
1	GULFZ22	53.00	0.00	4168	2131	1	3	52.25	50.30
2	WHAZ22	3.50	0.00	3825	26513	-995	8	4.05	3.69
3	THCOMZ22	10.88	0.18	3377	1504	0	8	11.76	11.26
4	SIRIZ22	1.15	0.01	2508	102221	-1	10	1.38	1.29
5	KCEZ22	49.10	-0.15	1952	1255	-148	9	46.95	43.06
6	TUZ22	17.27	0.07	1709	5299	-801	9	18.34	17.60
7	PSLZ22	14.88	-0.02	1124	729	-200	14	14.98	14.16
8	BCPGZ22	9.69	0.14	1110	9919	2	4	10.09	9.46
9	KTBZ22	16.94	0.04	1061	19566	400	19	18.00	17.31
10	IVLZ22	39.75	-0.25	1045	4039	0	10	43.48	40.63
11	PTTEPZ22	164.60	-1.40	954	1271	19	16	194.26	177.06
12	CBGZ22	91.54	0.79	921	1582	-80	6	95.50	88.14
13	MTCZ22	38.00	0.25	712	1383	21	6	38.20	35.73
14	MINTZ22	27.84	0.09	647	1627	0	8	30.19	27.41
15	TRUEZ22	4.93	-0.03	621	8183	8490	13	4.97	4.77
16	BJCZ22	33.59	0.34	612	2258	0	9	35.15	33.08
17	HMPROZ22	13.40	0.00	603	1663	0	8	14.98	14.09
18	ADVANCZ22	198.25	-0.25	582	733	-40	15	193.38	187.89
19	IRPCZ22	3.19	0.01	556	12745	-483	9	3.28	3.13
20	INTUCHZ22	72.16	-0.34	533	446	1	16	72.83	71.16

ที่มา: สายงานวิจัย บล. เอเชีย พลัส



### GOLD FUTURES

ราคาทองคำตลาดสหรัฐเมื่อคืน ดีดตัวขึ้นแรง 38 เหรียญฯ หรือ 2.26% กลับมาขึ้นเหนือ 1,700 เหรียญฯ โดยปิดอยู่ที่ 1,712 เหรียญฯ หลังคาดการณ์ว่าพรรครีพับลิกันมีโอกาสชนะการเลือกตั้งกลางเทอมของสหรัฐ ซึ่งจะทำให้ประธานาธิบดีโจ ไบเดน ประสบความยากลำบากในการผลักดันมาตรการกระตุ้นการคลัง และธนาคารกลางสหรัฐ (เฟด) จะลดการปรับขึ้นอัตราดอกเบี้ย กัดดันให้ค่าเงินดอลลาร์สหรัฐอ่อนค่า และ Dollar Index วันนี้ปรับลง 0.5% ปิดอยู่ที่ 109.6 จุด ถือเป็นแรงหนุนสำคัญต่อราคาทองคำ โดยสัปดาห์นี้ ต้องติดตามการเปิดเผยข้อมูลเศรษฐกิจสำคัญของสหรัฐ เช่น จำนวนผู้ขอรับสวัสดิการว่างงานรายสัปดาห์ และ ดัชนี CPI ซึ่งเป็นข้อมูลที่ธนาคารกลางสหรัฐ (เฟด) ใช้ประกอบในการพิจารณาเกี่ยวกับนโยบายการเงินในระยะถัดไป

### กลยุทธ์การลงทุน

ราคาทองคำ GFZ22 เมื่อคืน เพิ่มขึ้นตามตลาดโลกรวม 230 บาท ปิดที่ 30,010 บาท (1,709 เหรียญฯ) ต่ำกว่าราคาทองคำตลาด spot ล่าสุดที่ 1,710 เหรียญฯ คาด GFZ22 วันนี้จะอยู่ในกรอบ 29,900-30,300 บาท การดีดตัวขึ้นแรงของราคาทองคำเหนือ 1,700 เหรียญฯ ทำให้วานนี้นักลงทุนที่มีสถานะ Short GFZ22 ทุนเฉลี่ย 29,800 บาท ปิดสถานะและรับขาดทุน 100 บาท สำหรับกลยุทธ์วันนี้ แนะนำรอเปิด Short รอบใหม่ บริเวณ 1,715 เหรียญฯ หรือ 30,110 บาท เนื่องจากมองโอกาสทำกำไร หลังราคาขึ้นเร็วเกินไป โดยวางเป้าทำกำไร 1,680 เหรียญฯ เทียบเท่า 29,500 บาท และตั้งจุด Cut Loss 100 บาทจากทุน เพื่อป้องกันความเสี่ยงหากราคาทองคำเคลื่อนไหวผิดจากคาด

### เทคนิควิเคราะห์ GOLD SPOT



ที่มา: สายงานวิจัย บล. เอเชีย พลัส

### Gold Futures

FUTURES	Last	Chg	%Chg	Vol	OI	OI Chg
GFZ22	30,010	390	1.32	91	212	96
GFG23	30,080	390	1.31	29	106	0
GFJ23	30,140	380	1.28	8	8	0

### Mini Gold Futures

	Last	Chg	%Chg	Vol	OI	OI Chg
GF10Z22	30,040	410	1.38	3,202	6,584	635
GF10G23	30,090	390	1.31	1,243	3,848	253
GF10J23	30,140	390	1.31	258	241	0

ที่มา: สายงานวิจัย บล.เอเชีย พลัส

หมายเหตุ : ราคาปิดของ Gold Futures (Night Session) Settle ณ เวลา 22.00 น. และปริมาณการซื้อขายเกิดขึ้นในช่วงเวลา 19.30-22.30 น.





### GOLD TECHNICAL

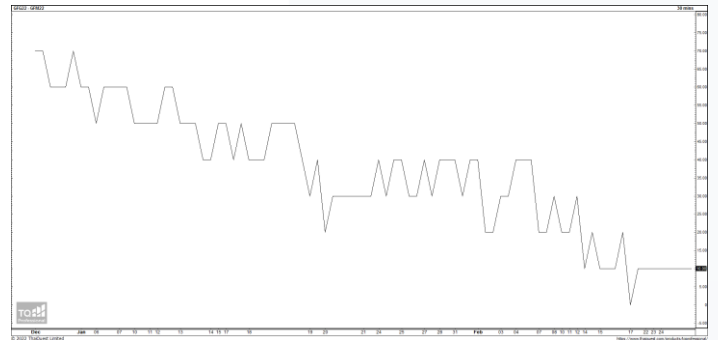
ทิศทางราคาทองคำ จังหวะ Technical Rebound หลังจากเกิดจังหวะ Triple Bottom บ่งชี้ถึงแรงขายที่เบาบาง พร้อมเกิดแท่งเทียน Bullish Breakout ส่งสัญญาณเปิด Upside คาดกลับเข้ากรอบการเคลื่อนไหวในระยะนี้ ที่ \$1650-\$1680

#### การแปลงราคาทองคำให้เป็นบาท

	FX ( บาท/ USD )				
	37.00	37.25	37.50	37.75	38.00
1,600	28,139	28,330	28,520	28,710	28,900
1,630	28,667	28,861	29,054	29,248	29,442
1,660	29,195	29,392	29,589	29,786	29,984
1,690	29,722	29,923	30,124	30,325	30,526
1,720	30,250	30,454	30,659	30,863	31,067
1,750	30,778	30,985	31,193	31,401	31,609
1,780	31,305	31,517	31,728	31,940	32,151
1,810	31,833	32,048	32,263	32,478	32,693
1,840	32,360	32,579	32,798	33,016	33,235

ที่มา: สายงานวิจัย บล. เอเชีย พลัส

#### SPREAD ระหว่าง GFV22 – GFJ23



ที่มา: สายงานวิจัย บล. เอเชีย พลัส

#### คำนวณกำไรขาดทุนของ GOLD FUTURES

นิลกองทุนรายย่อย				
(ค่าธรรมเนียม 490.10 บาท/สัญญา/ข้าง)				
ราคาปิด	กำไร	ค่าธรรมเนียม+	กำไร	
future	เปลี่ยนแปลง	(ขาดทุน)	VAT (บาท)	(ขาดทุน)สุทธิ
30,260.00	250.0	12,500	(1,049)	11,451
30,210.00	200.0	10,000	(1,049)	8,951
30,160.00	150.0	7,500	(1,049)	6,451
30,110.00	100.0	5,000	(1,049)	3,951
30,060.00	50.0	2,500	(1,049)	1,451
<b>30,010.00</b>	<b>0.0</b>	<b>-</b>	<b>(1,049)</b>	<b>(1,049)</b>
29,960.00	-50.0	(2,500)	(1,049)	(3,549)
29,910.00	-100.0	(5,000)	(1,049)	(6,049)
29,860.00	-150.0	(7,500)	(1,049)	(8,549)
29,810.00	-200.0	(10,000)	(1,049)	(11,049)
29,760.00	-250.0	(12,500)	(1,049)	(13,549)

ที่มา: สายงานวิจัย บล. เอเชีย พลัส

#### คำนวณกำไรขาดทุนของ MINI GOLD FUTURES

นิลกองทุนรายย่อย				
(ค่าธรรมเนียม 98.10 บาท/สัญญา/ข้าง)				
ราคาปิด	กำไร	ค่าธรรมเนียม+	กำไร	
future	เปลี่ยนแปลง	(ขาดทุน)	VAT (บาท)	(ขาดทุน)สุทธิ
30,290.00	250.0	2,500	(210)	2,290
30,240.00	200.0	2,000	(210)	1,790
30,190.00	150.0	1,500	(210)	1,290
30,140.00	100.0	1,000	(210)	790
30,090.00	50.0	500	(210)	290
<b>30,040.00</b>	<b>0.0</b>	<b>-</b>	<b>(210)</b>	<b>(210)</b>
29,990.00	-50.0	(500)	(210)	(710)
29,940.00	-100.0	(1,000)	(210)	(1,210)
29,890.00	-150.0	(1,500)	(210)	(1,710)
29,840.00	-200.0	(2,000)	(210)	(2,210)
29,790.00	-250.0	(2,500)	(210)	(2,710)

ที่มา: สายงานวิจัย บล. เอเชีย พลัส