

วันศุกร์ที่ 8 สิงหาคม พ.ศ. 2557

CBS Corp. (CBS US EQUITY)

0

Earning Results 2Q57

(Bloomberg)

CBS (ผู้ผลิตรายการทีวีและภาพยนตร์ และให้บริการทีวีเคเบิลและทีวีดาวเทียมสัญชาติอเมริกา) ประกาศกำไรสุทธิงวด 2Q57 ออกมาอยู่ที่ 439 ล้านดอลลาร์สหรัฐ ลดลง 3.9% yoy และกำไรปกติออกมาอยู่ที่ 418 ล้านดอลลาร์ ลดลง 3.9% yoy ขณะที่ดีกว่าตลาดคาดการณ์ 0.7%

Comment :

- กำไรปกติที่ลดลงดังกล่าว มีเหตุจากรายได้รวมที่ลดลง 5.4% yoy มาอยู่ที่ 3.19 พันล้านเหรียญสหรัฐ และค่าเสื่อมราคาที่เพิ่มมากขึ้นจากงวดเดียวกันของปีก่อนหน้า เป็นผลให้กำไรจากการดำเนินงาน (EBIT) ลดลง 5.8% yoy แต่ทั้งนี้ถูกหักล้างบางส่วนจากอัตราภาษีที่ลดลงจากงวดเดียวกันของปีก่อนหน้าที่ 34.5% มาอยู่ที่ 33.6% โดยสามารถจำแนกเป็นรายการตามสัดส่วนกำไรจากการดำเนินงานมากที่สุดไปน้อยสุดได้ดังนี้
- 1) ธุรกิจ Entertainment (ผลิตรายการทีวีและภาพยนตร์) มีรายได้ลดลง 8.6% yoy จากรายได้ค่าโฆษณาลดลงเนื่องจากไม่ได้รับสิทธิ์ในการถ่ายทอดช่องกีฬา NCAA ที่ CBS มีสิทธิ์ถ่ายทอดในงวดเดียวกันของปีก่อน ขณะที่มีค่าใช้จ่ายส่วนเพิ่มในธุรกิจดังกล่าวจากการลงทุนของรายการหลัก ทำให้ EBIT จากธุรกิจดังกล่าวลดลง 12.8% yoy
- 2) ธุรกิจ Local Broadcasting (ทีวีดาวเทียม) มีรายได้ลดลง 4.7% yoy เนื่องจากรายได้ส่วนแบ่งทางการค้าและค่าบริการจากการไม่ได้รับสิทธิ์ถ่ายทอดช่องกีฬาดังกล่าวลดลง ขณะที่ยังมีค่าใช้จ่ายคงที่อยู่มาก จึงเป็นผลให้ EBIT จากธุรกิจดังกล่าวลดลง 8.1% yoy
- 3) ธุรกิจ Cable Networks (ทีวีเคเบิล) มีรายได้ทรงตัวจากงวดเดียวกันของปีก่อนหน้าจากการเพิ่มขึ้นของรายได้ส่วนแบ่งทางการค้าซึ่งถูกหักล้างโดยรายได้ค่าลิขสิทธิ์ ทั้งนี้รายได้ส่วนแบ่งทางการค้ามีอัตรากำไรจากการดำเนินงานที่สูง จึงเป็นผลให้ EBIT ของธุรกิจดังกล่าวเพิ่มขึ้น 8.4% yoy

Cbs Corp-B	BUY	25	Target (US\$)	71.42		
	HOLD	10	Price (US\$)	56.90		
FY end Dec	SELL	0	Mkt cap (USm)	29,974.82		
(US\$m)	2010A	2011A	2012A	2013A	2014F	2015F
Pre-Tax Profit	1,187	2,142	2,526	2,851	2,919	3,163
Net Income	724	1,305	1,574	1,879	1,878	2,012
EPS (US\$)	1.10	2.08	2.55	3.02	3.35	3.96
EPS growth (%)	94.1%	89.0%	22.8%	18.3%	10.9%	18.4%
PER (x)	51.80	27.40	22.31	18.86	17.01	14.37
DPS (US\$)	0.20	0.40	0.48	0.48	0.52	0.58
Dividend yield (%)	0.4%	0.7%	0.8%	0.8%	0.9%	1.0%
BPS (US\$)	18.92	15.22	16.21	16.72	14.45	15.17
P/BV (x)	3.01	3.74	3.51	340.3%	3.94	3.75
ROE (%)	7.69	13.23	15.65	1862.3%	21.69	27.41
ROA (%)	2.73	4.98	5.98	7.11	8.02	8.56

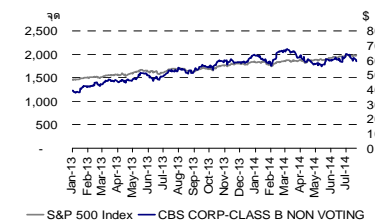
ราคาปิด : 56.9 เหรียญสหรัฐ

Market Cap: 29.97 หมื่นล้านเหรียญ



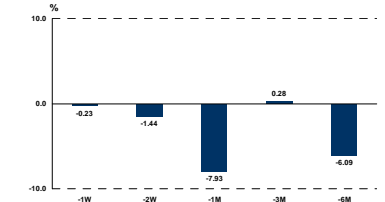
ราคาหุ้น CBS เทียบกับดัชนี S&P500

ย้อนหลัง



ที่มา: ฝ่ายวิจัย ASP, Bloomberg

การเปลี่ยนแปลงของราคาหุ้น



ที่มา: ฝ่ายวิจัย ASP, Bloomberg

52 Week H/L 67.55/50.85

52 Week Beta 1.318

Company Background

CBS ผู้ผลิตรายการทีวีและภาพยนตร์ และให้บริการทีวีเคเบิลและทีวีดาวเทียม

กวี มานิตสุภวงษ์

เลขทะเบียนนักวิเคราะห์: 003974

Kawee@asiaplus.co.th

ธนวิทย์ พิเชษฐศิริพร

ผู้ช่วยนักวิเคราะห์

- ทั้งนี้ได้รับการชดเชยบางส่วนจาก ธุรกิจ Publishing (ผลิตสื่อสิ่งพิมพ์) มีรายได้เพิ่มขึ้น 11.6% yoy จากการขายหนังสือในรูปแบบอิเล็กทรอนิกส์ (e - books) ซึ่งเป็นสินค้าที่มีต้นทุนต่อหน่วยต่ำกว่าปกติ จึงเป็นผลให้ EBIT จากธุรกิจดังกล่าวเพิ่มขึ้น 15% yoy (อย่างไรก็ตามมีสัดส่วนเพียง 3% ของ EBIT โดยรวม)
- ภายหลังจากการรายงานผลประกอบการงวด 2Q57 ดังกล่าว ราคาหุ้น CBS ลดลง 1.3% มาอยู่ที่ 59.6 เหรียญสหรัฐฯ อย่างไรก็ตาม บรรดานักวิเคราะห์จาก Bloomberg Consensus ได้ให้คำแนะนำซื้อ ถึง 25 ราย จากทั้งหมด 35 ราย โดยไม่มีคำแนะนำขาย พร้อมทั้งกำหนดมูลค่าพื้นฐานหุ้นในอีก 12 เดือนข้างหน้าไว้ที่ 71.4 เหรียญสหรัฐฯ มี Upside จากราคาปัจจุบัน 22.4%

Ticker	Name	Bloomberg Rating	Current Price (L)	Target Price (L)	Upside (%)	PBV 2557F	PBV 2558F	PER 2557F	PER 2558F
USA									
NWSA US Equity	NEWS CORP-CL A	3.82	17.6	19.2	8.7%	0.79	0.78	38.00	36.88
SIRI US Equity	SIRIUS XM HOLDIN	4.05	3.4	4.4	30.1%	48.00	-	39.07	28.24
TWX US Equity	TIME WARNER INC	4.17	74.2	84.0	13.2%	2.05	1.78	18.38	16.13
LMCA US Equity	LIBERTY MEDIA -A	4.67	46.3	60.4	30.4%	0.49	0.54	65.26	32.70
CMCSA US Equity	COMCAST CORP-A	4.67	52.9	63.0	19.0%	2.57	2.38	18.09	16.27
DTV US Equity	DIRECTV	3.43	84.5	91.8	8.6%	-	-	14.54	12.90
DISH US Equity	DISH NETWORK-A	3.54	63.2	66.9	5.8%	16.38	10.69	36.33	31.78
CBS US Equity	CBS CORP-B	4.43	57.7	71.2	23.5%	3.99	3.80	17.22	14.54
FOXA US Equity	TWENTY-FIRST C-A	4.64	32.3	39.6	22.4%	4.27	4.32	18.69	14.34
DIS US Equity	WALT DISNEY CO	4.33	86.6	93.3	7.7%	3.35	3.13	20.51	18.63
UK									
BSY LN Equity	BRITISH SKY BROA	3.31	852.0	930.1	9.2%	9.84	7.67	13.25	11.83
WPP LN Equity	WPP PLC	4.29	1183.0	1452.4	22.8%	1.93	1.80	14.17	12.80

ที่มา : Bloomberg

