

กลยุทธ์การลงทุนอนุพันธ์

BY RESEARCH DIVISION

18 พฤศจิกายน 2565

SET50 FUTURES:

เปิดสถานะ Long S50Z22 ได้ที่ทุนเฉลี่ย 981 จุด แนะนำถือต่อเป้าทำกำไร 990 จุด และ Cut Loss 4 จุดจากทุน คาด SET50 Index พักตัวแต่ Downside จำกัด

SET50 OPTION:

แนะนำรอ Long S50Z22C975 ที่ 15 จุด (SET50 = 977) เป้าทำกำไร 28 จุด (SET50 = 990) และ Cut Loss 3 จุด คาด SET50 พักตัว

SINGLE STOCK FUTURES:

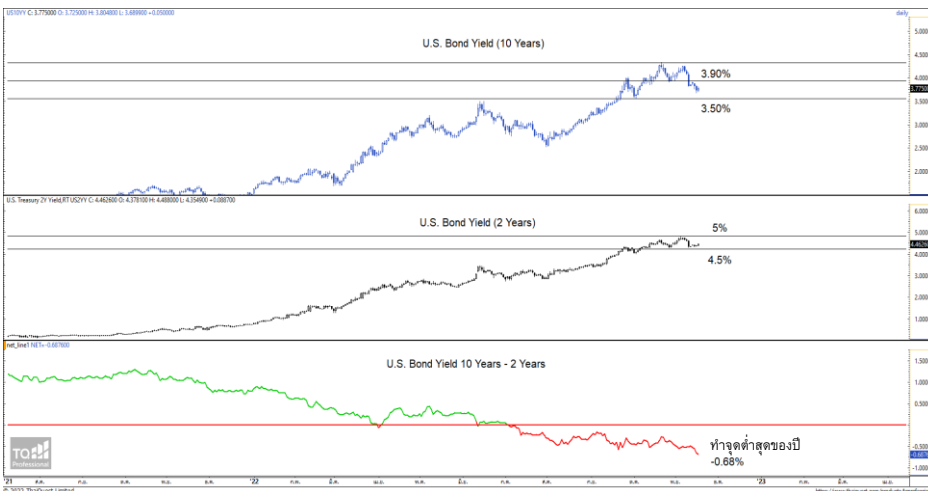
เปิด Long ADVANCZ22 ได้ที่ 187.12 บาท เป้าทำกำไร 192.00 บาท และ Cut Loss 2.00 บาท จากหุ้น Defensive ที่ราคามัก Outperform ยามตลาดผันผวน

เปิด Long MTCZ22 ได้ที่ 35.25 บาท เป้าทำกำไร 38.25 บาท และ Cut Loss 0.50 บาท จากหุ้น มองทิศทางผลประกอบการค่อยๆฟื้นตัวนับจาก 4Q65

GOLD FUTURES:

ราคาทองคำปรับฐาน หลังจำนวนว่างงานสหรัฐต่ำคาด และการสนับสนุนขึ้นดอกเบี้ยของเจ้าหน้าที่เฟด โดยวันนี้แนะนำ Trading GFZ22 ที่ 29640-30150 บาท (\$1740-1770) และเปิด Short กรอบบน

BOND YIELD 2 และ 10 ปีสหรัฐฯ



ที่มา : Bloomberg

ข้อมูลในเอกสารฉบับนี้ รวบรวมมาจากแหล่งข้อมูลที่น่าเชื่อถือ อย่างไรก็ตาม บริษัทหลักทรัพย์ เอเชีย พลัส จำกัด ไม่สามารถที่จะยืนยันหรือรับรองความถูกต้องของข้อมูลเหล่านี้ได้ ไม่ว่าประการใดๆ บทวิเคราะห์ในเอกสารนี้จัดทำขึ้นโดยอ้างอิงหลักเกณฑ์ทางวิชาการเกี่ยวกับหลักการวิเคราะห์ และมีได้เป็นการชี้แนะ หรือเสนอแนะให้ซื้อหรือขายหลักทรัพย์ใดๆ การตัดสินใจซื้อหรือขายหลักทรัพย์ใดๆ ของผู้อ่าน ไม่ว่าจะเกิดจากการอ่านบทความในเอกสารนี้หรือไม่ก็ตาม ล้วนเป็นผลจากการใช้วิจารณญาณของผู้อ่าน โดยไม่มีส่วนเกี่ยวข้องกับหรือผูกพันใดๆ กับ บริษัทหลักทรัพย์ เอเชีย พลัส จำกัด ไม่ว่ากรณีใด

SET50 Index Futures / Option	P.3
Single Stock Futures	P.6
Gold Futures	P.8

*ภายใต้สภาวะที่ตลาดเผชิญกับความผันผวนสูง ทำให้การปรับกลยุทธ์ใน Derivative Talk ต้องดำเนินการได้อย่างรวดเร็วขึ้น ฝ่ายวิจัย จึงเพิ่มช่องทางติดตามคำแนะนำกลยุทธ์การซื้อขายระหว่างวันทำการผ่าน 2 ช่องทาง เพื่อให้นักลงทุนสามารถปรับเปลี่ยนกลยุทธ์ ได้มีประสิทธิภาพมากยิ่งขึ้น คือ

* แอปพลิเคชัน “ASP Smart”

* Telegram “Asia plus group”

Follow now

Asia Plus Group

RESEARCH DIVISION

บริษัทหลักทรัพย์ เอเชีย พลัส

เกิดศักดิ์ ทวีธีระ-sssu
นักวิเคราะห์ปัจจัยพื้นฐานด้านตลาดทุน และทางเทคนิค
เลขทะเบียนนักวิเคราะห์: 004132

ประสิทธิ์ รัตนกิจกมล, CISA, CFA
นักวิเคราะห์ปัจจัยพื้นฐานด้านตลาดทุน และด้านเทคนิค
เลขทะเบียนนักวิเคราะห์: 025917

นवलพรรณ น้อยรัชชกร
นักวิเคราะห์ปัจจัยพื้นฐานด้านตลาดทุน และด้านเทคนิค
เลขทะเบียนนักวิเคราะห์: 019994

ชาญชัย พันพานากิจ
นักวิเคราะห์ปัจจัยพื้นฐานด้านตลาดทุน และทางเทคนิค
เลขทะเบียนนักวิเคราะห์: 064045

ธนัฐธ เกิดเนตร
ผู้ช่วยนักวิเคราะห์



สถานะของนักลงทุน

	All Futures Long(Short) Position : Contract			Accumulated Long(Short)		
	Long	Short	Net	2 Days	1 Weeks	1 Months
Institution	72,837	105,726	-32,889	-62,772	-141,842	-298,437
Foreign	83,846	91,475	-7,629	-25,247	-31,937	112,743
Retail	198,708	158,190	40,518	88,019	173,779	185,694

	SET50 Futures Long(Short) Position : Contract			Accumulated Long(Short)		
	Long	Short	Net	2 Days	1 Weeks	1 Months
Institution	28,824	29,838	-1,014	-3,339	-2,690	-5,631
Foreign	62,608	62,064	544	-3,878	-16,207	148,492
Retail	81,322	80,852	470	7,217	18,897	-142,861

	Single Stock Futures Long(Short) Position : Contract			Accumulated Long(Short)		
	Long	Short	Net	2 Days	1 Weeks	1 Months
Institution	26,236	51,794	-25,558	-53,783	-102,338	-197,913
Foreign	4,640	11,876	-7,236	-23,092	-35,449	-61,388
Retail	60,723	27,929	32,794	76,875	137,787	259,301

	Metal Futures Long(Short) Position : Contract			Accumulated Long(Short)		
	Long	Short	Net	2 Days	1 Weeks	1 Months
Institution	4,501	6,102	-1,601	-2,134	-1,964	1,753
Foreign	16,115	17,087	-972	1,919	19,894	17,485
Retail	18,695	16,122	2,573	215	-17,930	-19,238

	Call Option Long(Short) Position : Contract			Accumulated Long(Short)		
	Long	Short	Net	2 Days	1 Weeks	1 Months
Institution	27	33	-6	-31	77	-780
Foreign	184	232	-48	-148	122	2,183
Retail	1,973	1,919	54	179	-199	-1,403

	Put Option Long(Short) Position : Contract			Accumulated Long(Short)		
	Long	Short	Net	2 Days	1 Weeks	1 Months
Institution	1,151	12	1,139	1,248	1,327	3,429
Foreign	277	201	76	-53	-301	-1,248
Retail	3,992	5,207	-1,215	-1,195	-1,026	-2,039



SET50 OVERVIEW

การรายงานตัวเลข Initial Jobless Claim สหรัฐฯที่ออกมาเพิ่มขึ้น 2.22 แสนตำแหน่ง แข็งแกร่งกว่าตลาดคาด 2.25 แสนตำแหน่งและความเห็นของคุณ Bullard (กรรมการ FED สาขา St.Louis) ที่ให้ความเห็นต่อการปรับขึ้นดอกเบี้ยฯของ FED จะอยู่ที่ระดับ 5-5.25% เป็นอย่างน้อย ทำให้ความกังวลต่อการดำเนินนโยบายเชิงรุกของ FED กลับมาบ้าง แต่ข้อสังเกตคือการตอบสนองของสินทรัพย์ต่างๆไม่มากเหมือนในอดีต อาทิ Dollar Index แข็งค่า 0.39% ตลาดหุ้นปรับลงปรับลงเล็กน้อยในช่วงไม่ถึง 0.5% สวนทางกับภาวะ Inverted Yield Curved สหรัฐฯรุ่นอายุ 2 และ 10 ปีที่ยังดำรงทำจุดต่ำสุดของปี 68 bps สถานการณ์ข้างต้นสะท้อนถึงมุมมองตลาดที่เริ่มเคลื่อนย้ายจากเงินเพื่อไปสู่ภาวะความเสี่ยงเศรษฐกิจที่เข้าสู่ Recession มากขึ้นซึ่งบ้านเราถือว่าความเสี่ยงต่ำต่อประเด็นดังกล่าว ส่วนปัจจัยในประเทศวันนี้ น่าจะได้ Sentiment บวกจากหุ้น Domestic Consumption หลังบ้านเราได้สิทธิ์จัดบอลโลก แต่อย่างไรก็ตามด้วยทิศทาง Fund Flow ในระยะสั้นที่ยังมีแนวโน้มชะลอ ทำให้ SET50 Index อยู่ในภาวะพักฐานมองกรอบการเคลื่อนไหวที่ 975 – 990 จุด

SET50 INDEX FUTURES

Direction Trading: เปิดสถานะ Long S50Z22 ได้ที่ทุนเฉลี่ย 981 จุด แนะนำถือต่อเป้า ทำกำไร 990 จุด และ Cut Loss 4 จุดจากทุน คาด SET50 Index พักตัวแต่ Downside จำกัด

Spread Trading: คาดการณ์ Spread ระหว่าง S50H23 ลบด้วย S50Z22 ณ วันที่ 29 ธ.ค. 2565 จะเท่ากับ -6.50 จุด ปัจจุบันอยู่ที่ -6.00 ยังไม่กว้างมากพอให้เปิดสถานะใดๆ

SET50 Option: แนะนำรอ Long S50Z22C975 ที่ 15 จุด (SET50 = 977) เป้าทำกำไร 28 จุด (SET50 = 990) และ Cut Loss 3 จุด คาด SET50 พักตัว

S50Z22 (30 MIN CHART)



ที่มา: สายงานวิจัย บล. เอเชีย พลัส

	แนวรับ	แนวต้าน
SET50	975	990
S50Z22	975	990

* ภายใต้สภาวะที่ตลาดเผชิญกับความผันผวนสูง ฝ่ายวิจัยจึงเพิ่มช่องทางติดตามคำแนะนำกลยุทธ์การซื้อขายระหว่างวันผ่าน 2 ช่องทาง คือ

* แอปพลิเคชัน “ASP Smart”



* Telegram “Asia plus group”

Follow now



Asia Plus Group

TECHNICAL COMMENT

S50Z22 ยังอยู่ในช่วงการสร้างฐาน แต่ Downside จำกัดจาก RSI ที่ใกล้เขต Oversold มองกรอบ 975-990 จุด



	Last	1Yr Hist. Volatility	2Week Hist. Volatility
SET50 Index	980.74	11.71334	11.913

Call Option

	Premium	Chg	Break Even	Intrinsic Value	Time Value	All-in-Premium	Theory Price	Volume	Open Interest	Implied Volatility	Delta	Effective Gearing	Time Decay
S50Z22C1025	1.80	-0.40	> 1026.8	0.00	1.80	4.70%	1.82	372	13319	10.29	0.11	60.12	0.0
S50Z22C1000	6.80	-1.50	> 1006.8	0.00	6.80	2.66%	6.51	857	8859	10.58	0.31	44.34	0.0
S50Z22C975	18.30	-2.40	> 993.3	5.74	12.56	1.28%	17.14	542	6287	11.22	0.58	30.89	0.0
S50Z22C950	36.00	-3.50	> 986	30.74	5.26	0.54%	34.65	85	3865	11.83	0.80	21.71	0.0
S50Z22C925	59.20	-2.70	> 984.2	55.74	3.46	0.35%	57.03	32	1202	14.78	0.89	14.67	0.0

Put Option

	Premium	Chg	Break Even	Intrinsic Value	Time Value	All-in-Premium	Theory Price	Volume	Open Interest	Implied Volatility	Delta	Effective Gearing	Time Decay
S50Z22P1025	45.00	3.30	< 980	44.26	0.74	-0.08%	45.28	16	361	9.89	-0.90	-19.58	0.0
S50Z22P1000	25.50	2.60	< 974.5	19.26	6.24	-0.64%	25.00	996	6153	10.76	-0.69	-26.49	0.0
S50Z22P975	12.20	1.50	< 962.8	0.00	12.20	-1.83%	10.67	833	11514	11.51	-0.42	-34.13	0.0
S50Z22P950	5.00	0.30	< 945	0.00	5.00	-3.64%	3.21	1288	11589	12.31	-0.21	-41.43	0.0
S50Z22P925	2.20	0.10	< 922.8	0.00	2.20	-5.91%	0.62	712	11869	13.84	-0.10	-44.18	-0.1

ที่มา: สายงานวิจัย บล. เอเชีย พลัส

ภาพรวมการซื้อขาย SET50 INDEX

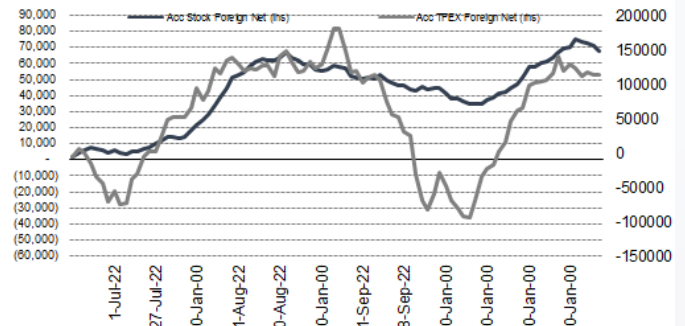
UNDERLYING	Close	Chg	%Chg	สนบการซื้อขาย
SET50	980.74	-3.87	-0.39%	17/11/22

Symbol	Settle	Chg	%Chg	Vol.	OI	OI Chg
S50V22	974.87	0.0	0.0%	24	145	0
S50X22	983.20	-2.3	-0.2%	3	77	-2
S50Z22	980.90	-4.3	-0.4%	149,087	413,059	3,633
S50H23	975.00	-3.9	-0.4%	17,208	53,890	-748
S50M23	971.60	-3.9	-0.4%	4,153	18,714	93
S50U23	965.50	-3.6	-0.4%	2,280	10,490	17

SET50 Futures Long(Short) : สัญญา	สะสม Long(Short)		
	Long	Short	Net
สถาบัน	28,824	29,838	-1,014
ต่างชาติ	62,608	62,064	544
รายย่อย	81,322	80,852	470

ที่มา: สายงานวิจัย บล. เอเชีย พลัส

ความสัมพันธ์สถานะของนักลงทุนต่างประเทศ ในตราสารทุน และ SET50 FUTURES



ที่มา: สายงานวิจัย บล. เอเชีย พลัส

คาดการณ์ SPREAD ณ สิ้นเดือนจาก ASPS MODEL

	เป้าหมาย Spread ซีรียัล - ซีรียัล					
	S50J21	S50K21	S50M21	S50N21	S50Q21	S50U21
ณ 29 เม.ย.64	ณ 28 พ.ค.64	ณ 29 มิ.ย.64	ณ 29 ก.ค.64	ณ 30 ส.ค.64	ณ 29 ก.ย.64	
S50J21						
S50K21	-1.68					
S50M21	-1.28	0.40				
S50N21	-1.16	0.53	0.13			
S50Q21	-5.13	-3.62	-4.02	-4.15		
S50U21	-5.81	-4.13	-4.53	-4.66	-0.51	

*สมมติฐานอัตราดอกเบี้ยนโยบายระหว่าง มิ.ย. - ก.ย. 64 เท่ากับ 0.5%

ที่มา: สายงานวิจัย บล. เอเชีย พลัส

SET50 ที่ระดับค่า PER ต่างๆ

SET 50 Sensitivity								
(เท่า)	ม.ค. 65E	มี.ค. 65E	เม.ย. 65E	พ.ค. 65E	มิ.ย. 65E	ก.ย. 65E	ธ.ค. 65E	
PER 20	933	952	961	971	980	1,008	1,036	
PER 20.5	957	976	985	995	1,005	1,033	1,062	
PER 21	980	1,000	1,009	1,019	1,029	1,058	1,088	
PER 21.5	1,003	1,023	1,033	1,043	1,054	1,084	1,114	
PER 22	1,027	1,047	1,057	1,068	1,078	1,109	1,140	
PER 22.5	1,050	1,071	1,082	1,092	1,103	1,134	1,166	
PER 23	1,073	1,095	1,106	1,116	1,127	1,159	1,191	
PER 23.5	1,097	1,119	1,130	1,141	1,152	1,184	1,217	

ที่มา: สายงานวิจัย บล. เอเชีย พลัส



SINGLE STOCK FUTURES

Long ADVANCZ22

ประเมินกำไรใน 4Q65 ที่คาดว่าจะโตได้ QoQ เพราะคาดว่าจะได้แรงหนุนจากรายได้ที่มีแนวโน้มจะสูงขึ้นจาก 1) ผลบวกของฤดูกาล, 2) มาตรการของภาครัฐที่ช่วยกระตุ้นกำลังซื้อ เช่น คนละครึ่งเฟส 5, การขึ้นค่าแรงขั้นต่ำ และ 3) ยอดขายมือถือ และอัตรามาร์จิ้นที่ดีขึ้น เพราะจะได้ผลบวกจากการเปิดตัวไอโฟน 14 ที่เร็วกว่าปกติ Dividend Yield 4%

ภาพทางเทคนิค ทิศทาง โดยรวมฟอร์มฐานได้แก่แรง ด้วยจังหวะ Higher Low สนับสนุนด้วยเส้นค่าเฉลี่ย 10 วัน บ่งชี้ Downside ที่จำกัด ประเมินเป้าหมายที่ 192.00 บาท

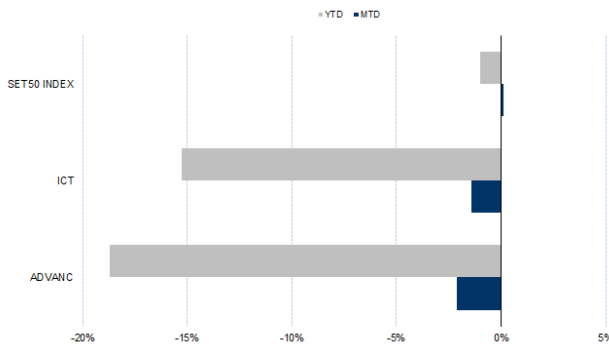
กลยุทธ์การลงทุน

เปิด Long ADVANCZ22 ได้ที่ 187.12 บาท เป้าทำกำไร 192.00 บาท และ Cut Loss 2.00 บาท

Future							Underlying			
Future	Settle Price	Basis	Vol	OI	OI Change	Leverage	Upside	PER 65F	PBV 65F	EPS GROWTH 65F
ADVANCZ22	187.45	-0.25	112	733	-40	14.59	23.43%	25.30	8.20	3.45%

ที่มา: สายงานวิจัย บล. เอเชีย พลัส

HISTORICAL PRICE



ที่มา: สายงานวิจัย บล. เอเชีย พลัส

TECHNICAL CHART



ที่มา: สายงานวิจัย บล. เอเชีย พลัส



Long MTCZ22

คาดการณ์กำไรสุทธิงวด 4Q65 จะฟื้นตัวทั้ง QoQ และ YoY จากแนวโน้มสินเชื่อเติบโต ขณะที่คาดการณ์ Credit cost งวด 4Q65 จะปรับลดลงจากงวด 3Q65 ขณะที่กำไรสุทธิปี 2565-66 จะเพิ่มขึ้น 8% yoy และ 9% yoy จากแนวโน้มสินเชื่อเติบโตต่อเนื่อง ราคาหุ้นปรับฐานไปเกินกว่า 35% ตั้งแต่ต้นปี 2565 จนมี PER ปี 2566 เท่ากับ 13 เท่า และ PBV ปี 2566 เพียง 2.3 เท่า ต่ำกว่าค่าเฉลี่ย PBV 5 ปี ย้อนหลังถึง 2.5 SD ราคา Fair Value ปี 2565 เท่ากับ 47.00 บาท ภาพทางเทคนิค รอบ Trading Sideway ที่ซัด กรอบ 33.50-38.25 บาท ปัจจุบันอยู่ในลักษณะขยับขึ้น สนับสนุนด้วยแนวรับ EMA 10 วัน เป้าหมายทำกำไรอยู่ที่ 38.25 บาท

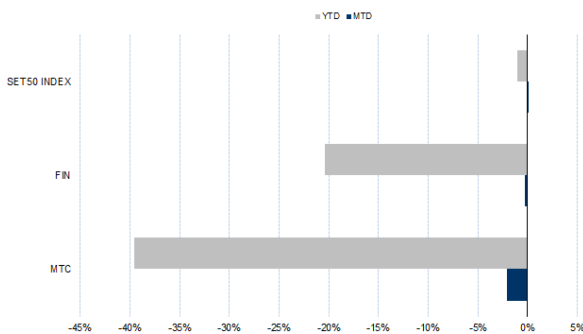
กลยุทธ์การลงทุน

เปิด Long MTCZ22 ได้ที่ 35.25 บาท เป้าทำกำไร 38.25 บาท และ Cut Loss 0.50 บาท

Future							Underlying			
Future	Settle Price	Basis	Vol	OI	OI Change	Leverage	Upside	PER 65F	PBV 65F	EPS GROWTH 65F
MTCZ22	35.28	0.25	2033	1383	21	5.84	37.75%	21.28	3.75	4.24%

ที่มา: สายงานวิจัย บล. เอเชีย พลัส

HISTORICAL PRICE

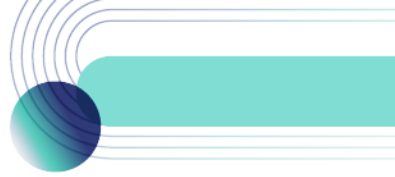


ที่มา: สายงานวิจัย บล. เอเชีย พลัส

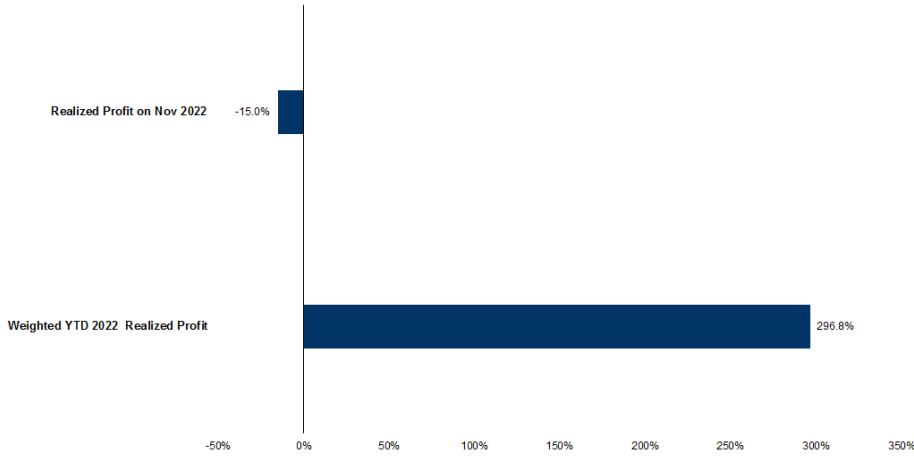
TECHNICAL CHART



ที่มา: สายงานวิจัย บล. เอเชีย พลัส



TRACKING PERFORMANCE



หมายเหตุ การคำนวณผลตอบแทนจะใช้ราคาเปิดในวันแนะนำเป็นต้นทุน เทียบกับราคาปิดล่าสุด เป็นผลตอบแทนสะสมจนกว่าจะถึงวันที่ฝ่ายวิจัยแนะนำนำไปปิดสถานะทำกำไร/ตัดขาดทุน

ที่มา: สายงานวิจัย บล. เอเชีย พลัส

TOP 20 MOST ACTIVE VOLUME

	Future	Settle Price	Basis	Vol	OI	OI Change	Leverage	Resistance	Support
1	TRUEZ22	4.93	-0.03	8145	8183	8490	13	5.05	4.90
2	JASZ22	2.72	-0.06	2597	23778	-498	6	2.53	2.44
3	TKNZ22	7.24	-0.01	2041	2001	0	4	10.28	7.88
4	MTCZ22	38.00	0.25	2033	1383	21	6	36.22	34.44
5	CPALLZ22	57.00	0.75	1993	1120	1	13	62.65	60.48
6	BCHZ22	18.01	-0.09	1719	1138	0	14	20.38	18.89
7	TUZ22	17.27	0.07	1267	5299	-801	9	17.91	16.65
8	EAZ22	88.50	0.00	1220	19839	-80	15	96.69	93.85
9	BCPGZ22	9.69	0.14	1100	9919	2	4	9.66	9.46
10	BHZ22	223.80	-2.20	1084	156	20	20	226.56	216.48
11	THANIZ22	4.25	-0.03	1005	16505	0	4	4.30	4.12
12	BDMSZ22	29.37	0.12	948	2335	0	17	29.87	28.32
13	SAWADZ22	45.45	0.20	917	2918	-80	6	44.71	41.72
14	PTTGCZ22	42.81	0.06	776	4557	-60	7	49.89	45.20
15	KCEZ22	49.10	-0.15	677	1255	-148	9	49.64	44.96
16	HANAZ22	38.62	-0.63	673	1064	46	5	43.65	36.96
17	GULFZ22	53.00	0.00	635	2131	1	3	51.09	49.74
18	PTTEPZ22	164.60	-1.40	633	1271	19	16	197.93	183.72
19	PTGZ22	15.77	-0.13	601	5241	302	6	14.00	13.67
20	WHAZ22	3.50	0.00	570	26513	-995	8	3.80	3.61

ที่มา: สายงานวิจัย บล. เอเชีย พลัส



GOLD FUTURES

ราคาทองคำตลาดสหรัฐเมื่อคืน ลดลง 12.9 เหรียญฯ หรือ 0.73% ปิดอยู่ที่ 1,759 เหรียญฯ จากแรงเทขายทำกำไร หลังราคาดีดขึ้นแรงตั้งแต่ต้นเดือนกว่า 120 เหรียญฯ นอกจากนี้ถ้อยแถลงของประธานธนาคารกลางสหรัฐ (เฟด) สาขาเซนต์หลุยส์ที่สนับสนุนให้เฟดเดิหน้าปรับขึ้นดอกเบี้ยเพื่อสกัดเงินเฟ้อ และการเปิดเผยจำนวนผู้ขอรับสวัสดิการว่างงานรายสัปดาห์ของสหรัฐที่ลดลงสู่ระดับต่ำกว่าคาด หนุนให้ค่าเงินดอลลาร์แข็งค่า และ Dollar Index ขยับขึ้น 0.37% ปิดบริเวณ 106.68 ถือเป็นอีกปัจจัยกดดันต่อราคาทองคำ โดยวันนี้ ต้องติดตามการรายงานดัชนีค่าปลิกของอังกฤษ และยอดขายบ้านมือสองของสหรัฐ ฯลฯ

กลยุทธ์การลงทุน

ราคาทองคำ GFZ22 เมื่อคืน ลดลง 110 บาท ปิดที่ 30,060 บาท (1,765 เหรียญฯ) สูงกว่าราคาทองคำตลาด spot ล่าสุดที่ 1,760 เหรียญฯ คาด GFZ22 วันนี้จะอยู่ในกรอบ 29,850-30,300 บาท แม้การเคลื่อนไหวของราคาทองคำเป็นไปตามมุมมองฝ่ายวิจัย แต่นักลงทุนยังไม่สามารถเปิดสถานะ Short ตามที่ตั้งไว้ สำหรับกลยุทธ์วันนี้ จึงแนะนำกลับมา Trading GFZ22 บริเวณ 1,740-1,770 เหรียญฯ หรือ 29,640-30,150 บาท และรอเปิด Short หากราคาแตะกรอบบน โดยกำหนดจุด cut loss 100 บาทจากทุน เพื่อป้องกันความเสี่ยงหากราคาทองคำเคลื่อนไหวผิดจากคาด

เทคนิค GOLD SPOT



ที่มา: สายงานวิจัย บล. เอเชีย พลัส

Gold Futures

FUTURES	Last	Chg	%Chg	Vol	OI	OI Chg
GFZ22	30,060	-20	-0.07	91	212	96
GFZ23	30,140	-10	-0.03	29	106	0
GFZ23	30,220	-120	-0.40	8	8	0

Mini Gold Futures

	Last	Chg	%Chg	Vol	OI	OI Chg
GF10Z22	30,100	-10	-0.03	3,202	6,584	635
GF10G23	30,140	-40	-0.13	1,243	3,848	253
GF10J23	30,220	-10	-0.03	258	241	0

ที่มา: สายงานวิจัย บล.เอเชีย พลัส

หมายเหตุ : ราคาปิดของ Gold Futures (Night Session) Settle ณ เวลา 22.00 น. และปริมาณการซื้อขายเกิดขึ้นในช่วงเวลา 19.30-22.30 น.



GOLD TECHNICAL

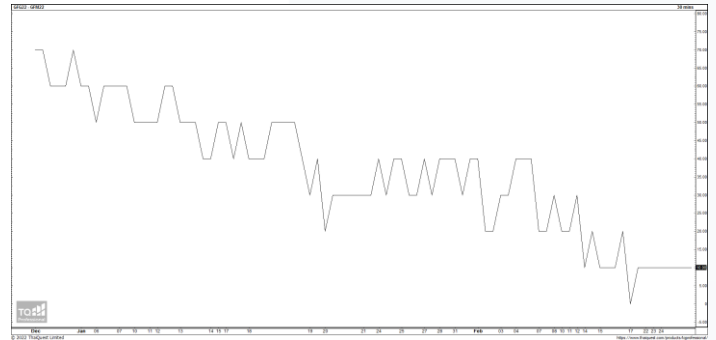
ทิศทางราคาทองคำ จังหวะย่อตัวหลังจากฟื้นตัวแรงทะลุเส้น EMA 200 วัน ประเมินอยู่ในช่วงการแกว่งหาฐานใหม่ มีโอกาสปรับลงทดสอบเส้น EMA 10 วัน ในระยะสั้น แต่จะมีโมเมนตัมบวกเมื่อผ่านโซน \$1760 คาดกรอบการเคลื่อนไหวในระยะนี้ ที่ \$1730-1760

การแปลงราคาทองคำให้เป็นบาท

	FX (บาท/ USD)				
	35.50	35.75	36.00	36.25	36.50
1,600	26,999	27,189	27,379	27,569	27,759
1,630	27,505	27,699	27,892	28,086	28,280
1,660	28,011	28,208	28,406	28,603	28,800
1,690	28,517	28,718	28,919	29,120	29,321
1,720	29,024	29,228	29,432	29,637	29,841
1,750	29,530	29,738	29,946	30,154	30,362
1,780	30,036	30,248	30,459	30,671	30,882
1,810	30,542	30,757	30,972	31,187	31,403
1,840	31,048	31,267	31,486	31,704	31,923

ที่มา: สายงานวิจัย บล. เอเชีย พลัส

SPREAD ระหว่าง GFV22 – GFJ23



ที่มา: สายงานวิจัย บล. เอเชีย พลัส

คำนวณกำไรขาดทุนของ GOLD FUTURES

เบ็ดทองรายย่อย				
(ค่าธรรมเนียม 490.10 บาท/สัญญา/ข้าง)				
ราคาปิด	กำไร	ค่าธรรมเนียม+	กำไร	
future	เปลี่ยนแปลง	(ขาดทุน)	VAT (บาท)	(ขาดทุน)สุทธิ
30,390.00	250.0	12,500	(1,049)	11,451
30,340.00	200.0	10,000	(1,049)	8,951
30,290.00	150.0	7,500	(1,049)	6,451
30,240.00	100.0	5,000	(1,049)	3,951
30,190.00	50.0	2,500	(1,049)	1,451
30,140.00	0.0	-	(1,049)	(1,049)
30,090.00	-50.0	(2,500)	(1,049)	(3,549)
30,040.00	-100.0	(5,000)	(1,049)	(6,049)
29,990.00	-150.0	(7,500)	(1,049)	(8,549)
29,940.00	-200.0	(10,000)	(1,049)	(11,049)
29,890.00	-250.0	(12,500)	(1,049)	(13,549)

ที่มา: สายงานวิจัย บล. เอเชีย พลัส

คำนวณกำไรขาดทุนของ MINI GOLD FUTURES

เบ็ดทองรายย่อย				
(ค่าธรรมเนียม 98.10 บาท/สัญญา/ข้าง)				
ราคาปิด	กำไร	ค่าธรรมเนียม+	กำไร	
future	เปลี่ยนแปลง	(ขาดทุน)	VAT (บาท)	(ขาดทุน)สุทธิ
30,390.00	250.0	2,500	(210)	2,290
30,340.00	200.0	2,000	(210)	1,790
30,290.00	150.0	1,500	(210)	1,290
30,240.00	100.0	1,000	(210)	790
30,190.00	50.0	500	(210)	290
30,140.00	0.0	-	(210)	(210)
30,090.00	-50.0	(500)	(210)	(710)
30,040.00	-100.0	(1,000)	(210)	(1,210)
29,990.00	-150.0	(1,500)	(210)	(1,710)
29,940.00	-200.0	(2,000)	(210)	(2,210)
29,890.00	-250.0	(2,500)	(210)	(2,710)

ที่มา: สายงานวิจัย บล. เอเชีย พลัส