

## กลยุทธ์การลงทุนอนุพันธ์

BY RESEARCH DIVISION

28 พฤศจิกายน 2565

### SET50 FUTURES:

ความกังวลต่อสถานการณ์ COVID-19 ในจีนเป็นแรงกดดันต่อถูกจำกัด Downside จากเศรษฐกิจในประเทศและความคาดหวังต่อมาตรการกระตุ้นปลาย-ต้นปี คาด SET50 ผันผวนในกรอบ 978-990 จุด

### SET50 OPTION:

เปิดสถานะ Long S50Z22C975 ที่ทุนเฉลี่ย 18 จุด แนะนำถือต่อเป้าหมายกำไร 25 จุด (SET50 = 990) และ Cut Loss 3 จุด คาด SET50 แกว่งพักตัว

### SINGLE STOCK FUTURES:

สถานะ Long COM7Z22X ทุน 31.75 บาท ปัจจุบันกำไร 8.81% แนะนำถือต่อเป้าหมายกำไร 33.75 บาท และ Cut Loss 0.75 บาท

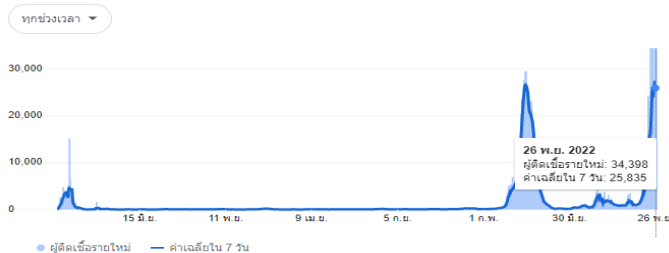
แนะนำถือสถานะ Long KTBZ22 ทุน 17.61 บาท เป้า 18.00 บาท และ Cut Loss 0.20 บาท ได้ Sentiment บวกจากการประชุม กนง.สัปดาห์นี้ที่เชื่อว่าจะปรับขึ้น ดอกเบี้ย 0.25%

### GOLD FUTURES:

แม้ค่าเงิน USD แข็งค่า กดดันราคาทองคำ แต่ราคายังแกว่งตัวในกรอบ \$1740-1770 จึงแนะนำ Trading GFZ22 ที่ 29700-30210 บาท และ Short ที่กรอบบน

### จำนวนผู้ติดเชื้อ COVID-19 ในจีน

Mainland China



ผู้ติดเชื้อและผู้เสียชีวิตสะสม

ผู้ติดเชื้อรวม

1.45 ล้าน

ยอดผู้เสียชีวิต:

5,232

ที่มา : Reuters

ข้อมูลในเอกสารฉบับนี้ รวบรวมมาจากแหล่งข้อมูลที่น่าเชื่อถือ อย่างไรก็ตาม บริษัทหลักทรัพย์ เอเชีย พลัส จำกัด ไม่สามารถที่จะยืนยันหรือรับรองความถูกต้องของข้อมูลเหล่านี้ได้ ไม่ว่าประการใดๆ บทวิเคราะห์ในเอกสารนี้จัดทำขึ้นโดยอ้างอิงหลักเกณฑ์ทางวิชาการเกี่ยวกับหลักการวิเคราะห์ และมีได้เป็นการชี้แนะ หรือเสนอแนะให้ซื้อหรือขายหลักทรัพย์ใดๆ การตัดสินใจซื้อหรือขายหลักทรัพย์ใดๆ ของผู้อ่าน ไม่ว่าจะเกิดจากการอ่านบทความในเอกสารนี้หรือไม่ก็ตาม ล้วนเป็นผลจากการใช้วิจารณญาณของผู้อ่าน โดยไม่มีส่วนเกี่ยวข้องกับหรือพันธผูกพันใดๆ กับ บริษัทหลักทรัพย์ เอเชีย พลัส จำกัด ไม่ว่ากรณีใด

SET50 Index Futures / Option	P.3
Single Stock Futures	P.6
Gold Futures	P.8

\* ภายใต้สภาวะที่ตลาดเผชิญกับความผันผวนสูง ทำให้การปรับกลยุทธ์ใน Derivative Talk ต้องดำเนินการได้อย่างรวดเร็วขึ้น ฝ่ายวิจัย จึงเพิ่มช่องทางติดตามคำแนะนำกลยุทธ์การซื้อขายระหว่างวันทำการผ่าน 2 ช่องทาง เพื่อให้นักลงทุนสามารถปรับเปลี่ยนกลยุทธ์ ได้มีประสิทธิภาพมากยิ่งขึ้น คือ

\* แอปพลิเคชัน “ASP Smart”



\* Telegram “Asia plus group”

Follow now



Asia Plus Group

### RESEARCH DIVISION

บริษัทหลักทรัพย์ เอเชีย พลัส

เกิดศักดิ์ ทวีธีระ-สสส

นักวิเคราะห์ปัจจัยพื้นฐานด้านตลาดทุน และ-ทางเทคนิค

เลขทะเบียนนักวิเคราะห์: 004132

ประสิทธิ์ รัตนกิจกมล, CISA, CFA

นักวิเคราะห์ปัจจัยพื้นฐานด้านตลาดทุน และ-ด้านเทคนิค

เลขทะเบียนนักวิเคราะห์: 025917

นवलพรรณ น้อยรัชชกุล

นักวิเคราะห์ปัจจัยพื้นฐานด้านตลาดทุน และ-ด้านเทคนิค

เลขทะเบียนนักวิเคราะห์: 019994

ชาญชัย พันการนาถิก

นักวิเคราะห์ปัจจัยพื้นฐานด้านตลาดทุน และ-ทางเทคนิค

เลขทะเบียนนักวิเคราะห์: 064045

ธนัฐธ เกิดเนตร

ผู้ช่วยนักวิเคราะห์



### สถานะของนักลงทุน

#### All Futures Long(Short) Position : Contract

	Contract			Accumulated Long(Short)		
	Long	Short	Net	2 Days	1 Weeks	1 Months
Institution	78,797	100,534	-21,737	-15,094	25,608	-250,083
Foreign	53,793	84,898	-31,105	-52,430	-65,637	-81,913
Retail	189,781	136,939	52,842	67,524	40,029	331,996

#### SET50 Futures Long(Short) Position : Contract

	Contract			Accumulated Long(Short)		
	Long	Short	Net	2 Days	1 Weeks	1 Months
Institution	31,072	33,364	-2,292	-922	-5,740	-12,719
Foreign	43,744	56,186	-12,442	-25,438	-12,256	39,665
Retail	88,135	73,401	14,734	26,360	17,996	-26,946

#### Single Stock Futures Long(Short) Position : Contract

	Contract			Accumulated Long(Short)		
	Long	Short	Net	2 Days	1 Weeks	1 Months
Institution	18,430	41,508	-23,078	-22,409	10,054	-168,955
Foreign	3,057	18,831	-15,774	-25,223	-42,737	-142,809
Retail	52,695	13,843	38,852	47,632	32,683	311,764

#### Metal Futures Long(Short) Position : Contract

	Contract			Accumulated Long(Short)		
	Long	Short	Net	2 Days	1 Weeks	1 Months
Institution	4,060	3,007	1,053	2,206	1,023	1,618
Foreign	6,604	9,526	-2,922	-1,984	-11,406	11,951
Retail	9,207	7,338	1,869	-222	10,383	-13,569

#### Call Option Long(Short) Position : Contract

	Contract			Accumulated Long(Short)		
	Long	Short	Net	2 Days	1 Weeks	1 Months
Institution	62	51	11	28	126	-582
Foreign	13	244	-231	-55	141	1,324
Retail	1,578	1,358	220	27	-267	-742

#### Put Option Long(Short) Position : Contract

	Contract			Accumulated Long(Short)		
	Long	Short	Net	2 Days	1 Weeks	1 Months
Institution	84	41	43	61	521	2,603
Foreign	334	70	264	274	624	-305
Retail	3,104	3,411	-307	-335	-1,145	-2,867



### SET50 OVERVIEW

สภาพแวดล้อมยังขาดแรงขับเคลื่อน โดยปัจจัยต่างประเทศสถานการณ์ COVID-19 ในจีนที่จำนวนผู้ติดเชื้อยังคงเร่งตัวทำจุดสูงสุดของปีที่ 39,791 ราย แต่อีกด้านเริ่มเห็นกลุ่มผู้ชุมนุมประท้วงต่อการใช้มาตรการที่เข้มงวด ขณะที่อีกประเด็นให้ความสนใจไปที่ฝั่งยุโรปที่ล่าสุดยังไม่ได้ฉันทามติต่อการกำหนดราคา Price Cap ต่อรัสเซีย ความไม่แน่นอนดังกล่าวทำให้เม็ดเงินไหลกลับพัก Dollar Index แข็งค่าขึ้น 0.3% มาที่ 106.3 จุด ส่วนทางราคาน้ำมันดิบที่ปรับลดต่ำสุดในรอบกว่า 10 เดือนที่ 81.30 เหรียญฯ การเคลื่อนไหวข้างต้นเป็น Sentiment เชิงลบต่อตลาดหุ้นบ้านเรา แต่อย่างไรก็ตามปัจจัยในประเทศที่มีปัจจัยบวกจากการฟื้นตัวของเศรษฐกิจในและความคาดหวังต่อมาตรการกระตุ้นเศรษฐกิจในช่วงปลายปี 65 - ต้นปี 66 ซึ่งน่าจะมีความคืบหน้าในการประชุม ครม. ในวันพรุ่งนี้ (29 พ.ย.) เป็นตัวจำกัด Downside ภายใต้ปัจจัยแวดล้อมที่มีทั้งบวกและลบข้างต้นทำให้ SET50 Index แกว่งออกข้างตามกรอบ 978 - 990 จุด

### SET50 INDEX FUTURES

**Direction Trading:** ความกังวลต่อสถานการณ์ COVID-19 ในจีนเป็นแรงกดดันต่อถูกจำกัด Downside จากเศรษฐกิจในประเทศและความคาดหวังต่อมาตรการกระตุ้นปลาย-ต้นปี คาด SET50 ผันผวนในกรอบ 978-990 จุด

**Spread Trading:** คาดการณ์ Spread ระหว่าง S50H23 ลบด้วย S50Z22 ณ วันที่ 29 ธ.ค. 2565 จะเท่ากับ -6.50 จุด ปัจจุบันอยู่ที่ -5.30 ยังไม่กว้างมากพอให้เปิดสถานะใดๆ

**SET50 Option:** เปิดสถานะ Long S50Z22C975 ที่ทุนเฉลี่ย 18 จุด แนะนำถือต่อเป้าทำกำไร 25 จุด (SET50 = 990) และ Cut Loss 3 จุด คาด SET50 แกว่งพักตัว

### S50Z22 (30 MIN CHART)



ที่มา: สายงานวิจัย บล. เอเชีย พลัส

	แนวรับ	แนวต้าน
SET50	978	990
S50Z22	978	990

\* ภายใต้สภาวะที่ตลาดเผชิญกับความผันผวนสูง ฝ่ายวิจัยจึงเพิ่มช่องทางติดตามคำแนะนำกลยุทธ์การซื้อขายระหว่างวันผ่าน 2 ช่องทาง คือ

- \* แอปพลิเคชัน "ASP Smart"
- \* Telegram "Asia plus group"

Follow now

Asia Plus Group

### TECHNICAL COMMENT

S50Z22เกิดสัญญาณลบจากการติดแนวต้าน 985 จุด ทำให้ระยะสั้นมีโอกาสปรับลงมาที่แนวรับ 978 จุด



	Last	1Yr Hist. Volatility	2Week Hist. Volatility
SET50 Index	983.27	11.7	6.857558

### Call Option

	Premium	Chg	Break Even	Intrinsic Value	Time Value	All-in-Premium	Theory Price	Volume	Open Interest	Implied Volatility	Delta	Effective Gearing	Time Decay
S50Z22C1025	1.40	-0.50	> 1026.4	0.00	1.40	4.39%	0.70	461	14452	10.30	0.10	68.29	0.0
S50Z22C1000	6.10	-1.70	> 1006.1	0.00	6.10	2.32%	4.30	717	9887	10.49	0.31	49.56	0.0
S50Z22C975	16.90	-4.20	> 991.9	8.27	8.63	0.88%	15.23	225	6500	10.21	0.62	35.81	0.0
S50Z22C950	37.00	-4.50	> 987	33.27	3.73	0.38%	34.67	56	3894	12.32	0.83	21.95	0.0
S50Z22C925	58.50	-5.90	> 983.5	58.27	0.23	0.02%	58.56	13	1233	7.75	0.99	16.72	0.0

### Put Option

	Premium	Chg	Break Even	Intrinsic Value	Time Value	All-in-Premium	Theory Price	Volume	Open Interest	Implied Volatility	Delta	Effective Gearing	Time Decay
S50Z22P1025	43.30	5.10	< 981.7	41.73	1.57	-0.16%	42.14	26	370	11.17	-0.88	-20.05	0.0
S50Z22P1000	23.30	3.10	< 976.7	16.73	6.57	-0.67%	20.76	426	6674	11.20	-0.68	-28.68	0.0
S50Z22P975	9.20	1.50	< 965.8	0.00	9.20	-1.78%	6.71	897	11990	10.93	-0.39	-41.71	0.0
S50Z22P950	3.50	0.40	< 946.5	0.00	3.50	-3.74%	1.18	640	12660	12.32	-0.17	-48.63	0.0
S50Z22P925	1.00	0.00	< 924	0.00	1.00	-6.03%	0.09	1218	12824	13.01	-0.06	-57.78	-0.1

ที่มา: สายงานวิจัย บล. เอเชีย พลัส

## ภาพรวมการซื้อขาย SET50 INDEX

UNDERLYING	Close	Chg	%Chg	สนบการซื้อขาย
SET50	983.27	-4.86	-0.49%	25/11/22

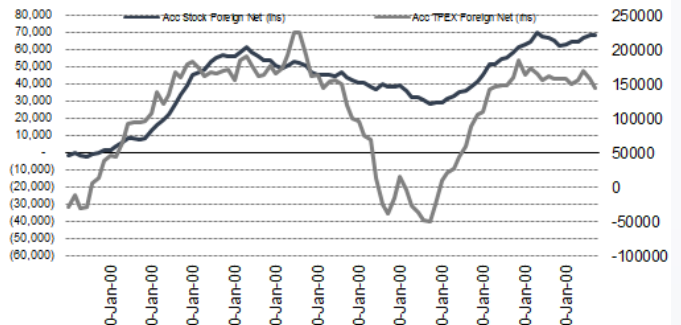
Symbol	Settle	Chg	%Chg	Vol.	OI	OI Chg
S50V22	974.87	0.0	0.0%	24	145	0
S50X22	983.20	-6.3	-0.6%	3	58	-3
S50Z22	982.80	-5.7	-0.6%	138,214	412,031	-7,753
S50H23	977.60	-4.9	-0.5%	19,380	61,959	226
S50M23	974.50	-4.7	-0.5%	3,962	20,502	930
S50U23	968.50	-4.8	-0.5%	1,371	11,161	412

SET50 Futures Long(Short) : สัญญา			สะสม Long(Short)			
	Long	Short	Net	2 วัน	2 สัปดาห์	1 เดือน
สถานะ	31,072	33,364	-2,292	-922	-7,227	-12,719
ค้างขาด	43,744	56,186	-12,442	-25,438	-21,254	39,665
รายย่อย	88,135	73,401	14,734	26,360	28,481	-26,946

ที่มา: สายงานวิจัย บล. เอเชีย พลัส

## ความสัมพันธ์สถานะของนักลงทุนต่างประเทศ ในตราสารทุน และ SET50 FUTURES



ที่มา: สายงานวิจัย บล. เอเชีย พลัส

## คาดการณ์ SPREAD ณ สิ้นเดือนจาก ASPS MODEL

	เป้าหมาย Spread ซีรียใกล้ - ซีรียใกล้					
	S50J21	S50K21	S50M21	S50N21	S50Q21	S50U21
	ณ 29 เม.ย.64	ณ 28 พ.ค.64	ณ 29 มิ.ย.64	ณ 29 ก.ค.64	ณ 30 ส.ค.64	ณ 29 ก.ย.64
S50J21						
S50K21	-1.68					
S50M21	-1.28	0.40				
S50N21	-1.16	0.53	0.13			
S50Q21	-5.13	-3.62	-4.02	-4.15		
S50U21	-5.81	-4.13	-4.53	-4.66	-0.51	

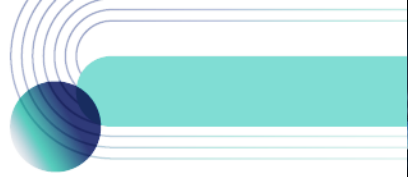
\*สมมติฐานอัตราดอกเบี้ยนโยบายระหว่าง มิ.ย. - ก.ย. 64 เท่ากับ 0.5%

ที่มา: สายงานวิจัย บล. เอเชีย พลัส

## SET50 ที่ระดับค่า PER ต่างๆ

SET 50 Sensitivity	ม.ค. 65E	มี.ค. 65E	เม.ย. 65E	พ.ค. 65E	มิ.ย. 65E	ก.ย. 65E	ธ.ค. 65E
PER 20	933	952	961	971	980	1,008	1,036
PER 20.5	957	976	985	995	1,005	1,033	1,062
PER 21	980	1,000	1,009	1,019	1,029	1,058	1,088
PER 21.5	1,003	1,023	1,033	1,043	1,054	1,084	1,114
PER 22	1,027	1,047	1,057	1,068	1,078	1,109	1,140
PER 22.5	1,050	1,071	1,082	1,092	1,103	1,134	1,166
PER 23	1,073	1,095	1,106	1,116	1,127	1,159	1,191
PER 23.5	1,097	1,119	1,130	1,141	1,152	1,184	1,217

ที่มา: สายงานวิจัย บล. เอเชีย พลัส



## SINGLE STOCK FUTURES

### Long COM7Z22X

แนวโน้มกำไรของ COM7 ใน 4Q65 ดูสดใส คาดจะอยู่ระดับสูง จากปัจจัยบวก สนับสนุน ผลประกอบการในช่วง 4Q65 คือ การเปิดตัวไอโฟน 14 ตั้งแต่ช่วงกลาง ก.ย. 2565 ซึ่งถือว่าเร็วกว่าปกติที่จะมีการเปิดตัวในไตรมาส 4 ของทุกปี และได้ผลบวกจากฤดูกาล ที่ผู้คนมักจับจ่ายสินค้าต่าง ๆ มากขึ้นในช่วงปลายปี Fair Value ปี 66 เท่ากับ 47.50 บาท ส่วนระยะสั้นได้ Sentiment บวกจากมาตรการกระตุ้นภาครัฐฯ

ภาพทางเทคนิค ฟอर्मฐานทำจังหวะ Higher Low สนับสนุนด้วยเส้น EMA 10 วัน ล่าสุดอยู่ในจังหวะขึ้นทดสอบโซน EMA 200 วัน ที่ 33.75 บาท โดยมีแนวรับที่ 31.75 บาท

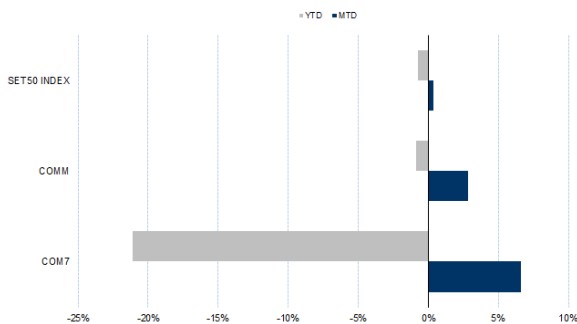
### กลยุทธ์การลงทุน

แนะนำถือ Long COM7Z22X ทุน 31.75 บาท ปัจจุบันกำไร 8.81% เป้าทำกำไร 33.75 บาท และ Cut Loss 0.75 บาทจากทุน

Future							Underlying			
Future	Settle Price	Basis	Vol	OI	OI Change	Leverage	Upside	PER 65F	PBV 65F	EPS GROWTH 65F
COM7Z22X	32.25	-0.22	21	519	0	5.02	52.31%	31.41	13.70	-

ที่มา: สายงานวิจัย บล. เอเชีย พลัส

### HISTORICAL PRICE



ที่มา: สายงานวิจัย บล. เอเชีย พลัส

### TECHNICAL CHART



ที่มา: สายงานวิจัย บล. เอเชีย พลัส



### Long KTBZ22

คุณภาพสินทรัพย์อยู่ในเกณฑ์ดีเมื่อเทียบกับ ธ.พ. ไทยอื่น กอปรกับความสามารถในการทำกำไรพัฒนาการดีขึ้น หนุนกำไรช่วง 9M65 สูงเกิน Pre-COVID นอกจากนี้ ROE ยืนเหนือ 9% ติดต่อกัน 3 ไตรมาส (3Q65 ที่ 9.4% VS KBANK ที่ 8.6% และ SCB ที่ 9.1%) PBV 0.6 เท่า ต่ำกว่าค่าเฉลี่ยตั้งแต่ปี 2551 ราว 1 SD และค่าเฉลี่ยกลุ่มฯ ที่ 0.67 เท่า ระยะสั้นได้ Sentiment บวกจากการประชุม กนง. ที่เชื่อว่าจะปรับขึ้นดอกเบี้ยฯ 0.25%

ภาพทางเทคนิค แนวโน้มขาขึ้น กรอบ Uptrend Channel โดยล่าสุดมีสัญญาณบวกทางเทคนิคกลับขึ้นมายืนเหนือ EMA 10 วัน พร้อมแท่งเทียนเขียวยาว เป้าหมายที่ 18.00 บาท

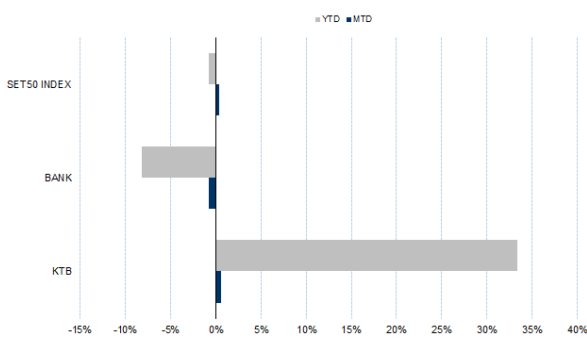
### กลยุทธ์การลงทุน

แนะนำถือ Long KTBZ22 ทุน 17.61 บาท เป้าทำกำไร 18.00 บาท และ Cut Loss 0.20 บาทจากทุน

Future							Underlying			
Future	Settle Price	Basis	Vol	OI	OI Change	Leverage	Upside	PER 65F	PBV 65F	EPS GROWTH 65F
KTBZ22	17.65	0.04	36	19566	400	18.53	15.30%	8.05	0.50	8.62%

ที่มา: สายงานวิจัย บล. เอเชีย พลัส

### HISTORICAL PRICE



ที่มา: สายงานวิจัย บล. เอเชีย พลัส

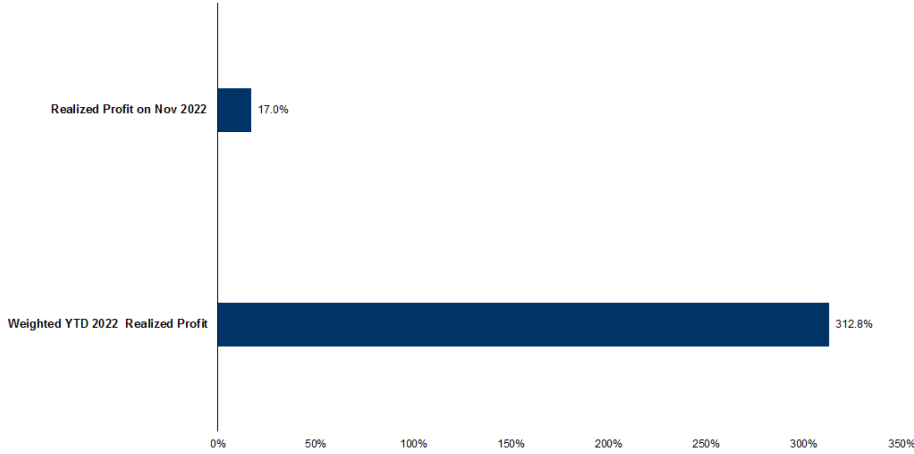
### TECHNICAL CHART



ที่มา: สายงานวิจัย บล. เอเชีย พลัส



### TRACKING PERFORMANCE



หมายเหตุ การคำนวณผลตอบแทนจะใช้ราคาเปิดในวันแนะนำเป็นต้นทุน เทียบกับราคาปิดล่าสุด เป็นผลตอบแทนสะสมจนกว่าจะถึงวันที่ฝ่ายวิจัยแนะนำนำไปปิดสถานะทำกำไร/ตัดขาดทุน

ที่มา: สายงานวิจัย บล. เอเชีย พลัส

### TOP 20 MOST ACTIVE VOLUME

	Future	Settle Price	Basis	Vol	OI	OI Change	Leverage	Resistance	Support
1	GUNKULZ22	5.25	0.00	2113	48101	516	20	5.32	5.20
2	HANAZ22	38.62	-0.63	1624	1064	46	5	53.68	41.78
3	WHAZ22	3.50	0.00	1566	26513	-995	8	3.81	3.68
4	PTTEPZ22	164.60	-1.40	1116	1271	19	16	187.72	181.58
5	EPGZ22	10.25	-0.05	1053	5500	0	17	10.18	9.63
6	TPIPLZ22	1.71	-0.03	1051	22510	0	11	1.89	1.78
7	ORIZ22	10.20	-0.10	1000	8586	9	10	10.12	9.87
8	HMPROZ22	13.40	0.00	876	1663	0	8	14.60	14.31
9	RSZ22	15.43	0.13	705	21443	-100	6	17.29	16.23
10	BCPGZ22	9.69	0.14	603	9919	2	4	9.97	9.73
11	TTBZ22	1.24	0.01	525	18257	36		1.39	1.36
12	GFPTZ22	15.03	-0.07	520	602	0	9	14.25	13.39
13	GULFZ22	53.00	0.00	508	2131	1	3	52.60	51.34
14	BEMZ22	9.39	0.09	503	9044	0	13	9.40	9.24
15	THANIZ22	4.25	-0.03	500	16505	0	4	4.24	4.01
16	TUZ22	17.27	0.07	467	5299	-801	9	17.49	16.69
17	KCEZ22	49.10	-0.15	445	1255	-148	9	46.74	42.66
18	MTCZ22	38.00	0.25	347	1383	21	6	38.05	36.35
19	EAZ22	88.50	0.00	293	19839	-80	15	96.37	93.42
20	TASCOZ22	16.81	-0.09	262	108	0	4	17.58	17.21

ที่มา: สายงานวิจัย บล. เอเชีย พลัส



### GOLD FUTURES

ราคาทองคำตลาดสหรัฐเมื่อคืนวันศุกร์ที่ผ่านมา ระหว่างการซื้อขายปรับขึ้นไปแตะจุดสูงสุดของวันที่ 1,761 เหรียญฯ ก่อนย่อตัวลงมาปิดที่ 1,754.3 เหรียญฯ เป็นการปรับลง 1.04 เหรียญฯ จากวันก่อนหน้า โดยมีแรงกดดันจากค่าเงินดอลลาร์แข็งค่า หลังอ่อนค่ามาหลายวันทำการติดต่อกัน ทำให้ Dollar Index เมื่อคืนวันศุกร์ ขยับขึ้น 0.2% ปิดที่ 105.85 จุด สำหรับสัปดาห์นี้ ต้องติดตามการรายงานตัวเลขเศรษฐกิจสำคัญของสหรัฐหลายรายการ ให้น้ำหนักไปที่ GDP3Q65, การจ้างงานภาคเอกชนและนอกภาคการเกษตร ซึ่งข้อมูลดังกล่าวจะมีผลต่อทิศทางตลาดเงินและทองคำในระยะถัดไป

### กลยุทธ์การลงทุน

ราคาทองคำ GFZ22 เมื่อคืนวันศุกร์ที่ผ่านมา ลดลง 10 บาท ปิดที่ 29,860 บาท (1,749 เหรียญฯ) สูงกว่าราคาทองคำตลาด Spot ล่าสุดที่ 1,753-1,754 เหรียญฯ คาดราคา GFZ22 วันนี้ จะอยู่ในกรอบ 29,850-30,150 บาท ทิศทางราคาทองคำยังแกว่งตัวในกรอบที่ประเมินไว้ 1,740-1,770 เหรียญฯ ทำให้ฝ่ายวิจัยคงแนะนำ Trading GFZ22 บริเวณ 29,700-30,210 บาท แต่หากราคาขยับขึ้นไปแตะกรอบบน แนะนำให้รอเปิด Short พร้อมกำหนดจุด cut loss 100 บาทจากทุน เพื่อป้องกันความเสี่ยงหากราคาทองคำเคลื่อนไหวผิดจากคาด

### Gold Futures

FUTURES	Last	Chg	%Chg	Vol	OI	OI Chg
GFZ22	29,860	20	0.07	91	212	36
GFG23	29,920	10	0.03	29	106	0
GFJ23	29,980	-50	-0.17	8	8	0

### Mini Gold Futures

	Last	Chg	%Chg	Vol	OI	OI Chg
GF10222	29,810	-30	-0.10	3,202	6,584	635
GF10G23	29,880	0	0.00	1,243	3,848	253
GF10J23	29,970	10	0.03	258	241	0

ที่มา: สายงานวิจัย บล.เอเชีย พลัส

หมายเหตุ : ราคาปิดของ Gold Futures (Night Session) Settle ณ เวลา 22.00 น. และปริมาณการซื้อขายเกิดขึ้นในช่วงเวลา 19.30-22.30 น.

### เทคนิค GOLD SPOT



ที่มา: สายงานวิจัย บล. เอเชีย พลัส





### GOLD TECHNICAL

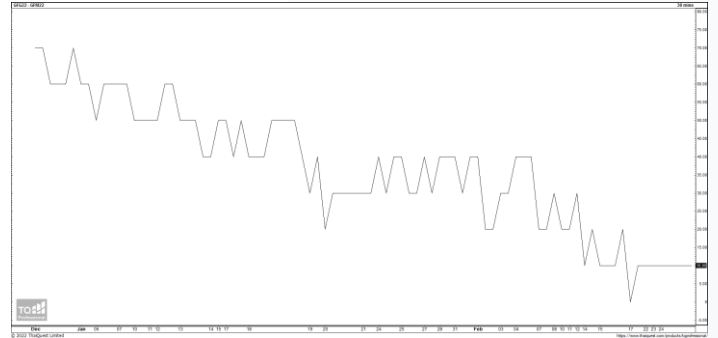
ทิศทางราคาทองคำ จังหวะย่อตัวหลังจากฟื้นตัวแรงทะลุเส้น EMA 200 วัน ประเมินอยู่ในช่วงการแกว่งหาฐานใหม่ มีโอกาสปรับลงทดสอบเส้น EMA 10 วัน ในระยะสั้น แต่จะมีโมเมนตัมบวกเมื่อผ่านโซน \$1760 คาดกรอบการเคลื่อนไหวในระยะนี้ ที่ \$1730-1760

#### การแปลงราคาทองคำให้เป็นบาท

	FX ( บาท/ USD )				
	35.50	35.75	36.00	36.25	36.50
1,600	26,999	27,189	27,379	27,569	27,759
1,630	27,505	27,699	27,892	28,086	28,280
1,660	28,011	28,208	28,406	28,603	28,800
1,690	28,517	28,718	28,919	29,120	29,321
1,720	29,024	29,228	29,432	29,637	29,841
1,750	29,530	29,738	29,946	30,154	30,362
1,780	30,036	30,248	30,459	30,671	30,882
1,810	30,542	30,757	30,972	31,187	31,403
1,840	31,048	31,267	31,486	31,704	31,923

ที่มา: สายงานวิจัย บล. เอเชีย พลัส

#### SPREAD ระหว่าง GFV22 – GFJ23



ที่มา: สายงานวิจัย บล. เอเชีย พลัส

#### คำนวณกำไรขาดทุนของ GOLD FUTURES

นักลงทุนรายย่อย (ค่าธรรมเนียม 490.10 บาท/สัญญา/ข้าง)				
ราคาปิด future	เปลี่ยนแปลง	กำไร (ขาดทุน)	ค่าธรรมเนียม+ VAT (บาท)	กำไร (ขาดทุน)สุทธิ
30,170.00	250.0	12,500	(1,049)	11,451
30,120.00	200.0	10,000	(1,049)	8,951
30,070.00	150.0	7,500	(1,049)	6,451
30,020.00	100.0	5,000	(1,049)	3,951
29,970.00	50.0	2,500	(1,049)	1,451
<b>29,920.00</b>	<b>0.0</b>	<b>-</b>	<b>(1,049)</b>	<b>(1,049)</b>
29,870.00	-50.0	(2,500)	(1,049)	(3,549)
29,820.00	-100.0	(5,000)	(1,049)	(6,049)
29,770.00	-150.0	(7,500)	(1,049)	(8,549)
29,720.00	-200.0	(10,000)	(1,049)	(11,049)
29,670.00	-250.0	(12,500)	(1,049)	(13,549)

ที่มา: สายงานวิจัย บล. เอเชีย พลัส

#### คำนวณกำไรขาดทุนของ MINI GOLD FUTURES

นักลงทุนรายย่อย (ค่าธรรมเนียม 98.10 บาท/สัญญา/ข้าง)				
ราคาปิด future	เปลี่ยนแปลง	กำไร (ขาดทุน)	ค่าธรรมเนียม+ VAT (บาท)	กำไร (ขาดทุน)สุทธิ
30,130.00	250.0	2,500	(210)	2,290
30,080.00	200.0	2,000	(210)	1,790
30,030.00	150.0	1,500	(210)	1,290
29,980.00	100.0	1,000	(210)	790
29,930.00	50.0	500	(210)	290
<b>29,880.00</b>	<b>0.0</b>	<b>-</b>	<b>(210)</b>	<b>(210)</b>
29,830.00	-50.0	(500)	(210)	(710)
29,780.00	-100.0	(1,000)	(210)	(1,210)
29,730.00	-150.0	(1,500)	(210)	(1,710)
29,680.00	-200.0	(2,000)	(210)	(2,210)
29,630.00	-250.0	(2,500)	(210)	(2,710)

ที่มา: สายงานวิจัย บล. เอเชีย พลัส