

ยังไม่เห็นปัจจัยบวกใหม่เข้ามาหนุน

Covid-19 ที่กลับมาระบาดแรงในจีน นำไปสู่การใช้มาตรการควบคุมที่เข้มงวด สร้างความกังวลต่อภาพรวมเศรษฐกิจจีน และประเทศคู่ค้าที่มีความเสี่ยงต่อการที่จะชะลอตัว ขณะเดียวกันในบ้านเราก็มีการประกาศตัวเลขการส่งออกเดือน ต.ค.65 ซึ่งลดลง 4.4% YoY และขาดดุลการค้า 596 ล้าน USD สถานการณ์แวดล้อมดังกล่าวสร้างแรงกดดันต่อตลาดหุ้น สำหรับประเด็นที่ต้องติดตามคือการประชุม กนง. ในวันพรุ่งนี้ (พุธที่ 30 พ.ย.) ซึ่งคาดว่าจะมีการปรับขึ้นดอกเบี้ยนโยบาย 0.25% สู่ระดับ 1.25% ทั้งนี้ปรากฏสัญญาณขึ้นที่ชัดเจนโดยที่ Bond Yield ของพันธบัตร 1 ปี ล่าสุดปรับขึ้นไปสูงถึง 1.44% สะท้อนให้เห็นโอกาสที่จะเห็นการปรับขึ้นดอกเบี้ยนโยบายต่อเนื่องไปจนถึงปี 2566 ภายใต้สภาพแวดล้อมดังกล่าว ทำให้ Theme การลงทุน ยังอยู่กับ Domestic Consumption

ปัจจัยแวดล้อมทางพื้นฐานมีน้ำหนักทางลบ ซึ่งน่าจะสร้างแรงกดดันต่อ SET Index ประเมินกรอบการเคลื่อนไหวช่วง 1610 – 1631 จุด สำหรับหุ้น Top Pick วันนี้เลือก CRC, COM7 และ IMH

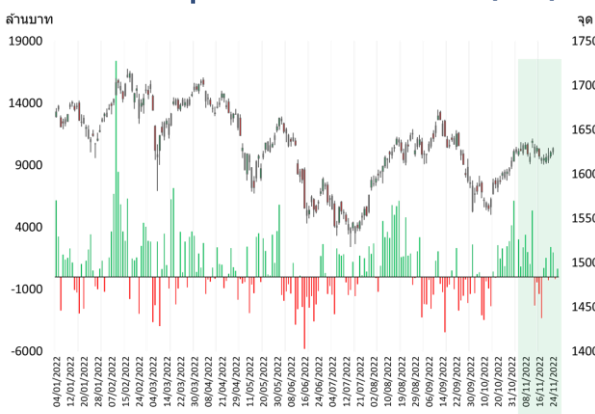
SUPPORT & RESISTANCE

แนวรับ 1,610 จุด
แนวต้าน 1,631 จุด

TOP PICKS

COM7 FV@B 47.50
CRC FV@B 48.00
IMH FV@B 19.90

ต่างชาติซื้อหุ้นไทย 2.3 หมื่นล้านบาท (mtd)



ที่มา: SET, ฝ่ายวิจัย ASPS

RESEARCH DIVISION

บริษัทหลักทรัพย์ เอเซีย พลัส

เกศศักดิ์ ทวีธีระธรรม

นักวิเคราะห์ปัจจัยพื้นฐานด้านตลาดทุน และทางเทคนิค
เลขทะเบียนนักวิเคราะห์: 004132

ภราดร เตียรณปรานโภภย์

นักวิเคราะห์ปัจจัยพื้นฐานด้านหลักทรัพย์
เลขทะเบียนนักวิเคราะห์: 075365

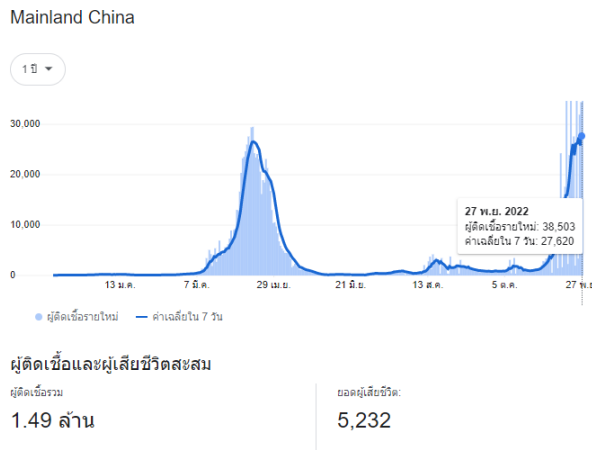
ภวัต ภัทรภาพงศ์

นักวิเคราะห์ปัจจัยพื้นฐานด้านหลักทรัพย์
เลขทะเบียนนักวิเคราะห์: 117985

สถานการณ์ COVID ในประเทศจีน คู่อิมคริม แต่คาดหวังดีขึ้นใน 2Q66

สถานการณ์การแพร่ระบาดของโรคโควิด-19 ในจีนยังน่ากังวล โดยล่าสุดอยู่ที่ 40,347 ราย (28 พ.ย.65) สูงสุดเป็นประวัติการณ์ ขณะที่การประท้วงต่อต้านนโยบาย Zero-Covid ในจีนได้ลุกลามเป็นวงกว้างในขณะนี้ เนื่องจากนโยบายดังกล่าวส่งผลกระทบต่อเศรษฐกิจและการดำเนินชีวิตของประชาชน ซึ่งทาง Goldman Sachs ชี้ว่าจีนอาจยกเลิกล็อกดาวน์ก่อนกำหนด โดยคาดว่าจะมีโอกาส 30% ที่จีนจะเปิดเศรษฐกิจอีกครั้งก่อนถึง 2Q66 และเชื่อว่ามีโอกาส 60% ที่จีนจะยุตินโยบาย Zero-covid ใน 2Q66

จำนวนผู้ติดเชื้อโควิดในจีน



ที่มา: ฝ่ายวิจัย ASPS

ข้อมูลล่าสุด ณ 27 พ.ย.65

โดยล่าสุดทางการจีนได้ผ่อนคลามาตรการที่เข้มงวดในบางเมือง เพื่อตอบสนองต่อผู้ประท้วง อาทิ

กรุงปักกิ่ง : ประกาศยกเลิกการตั้งสิ่งกีดขวางทางเข้าอพาร์ทเมนต์ที่มีผู้ติดเชื้อโควิด-19 อยู่ภายใน

กว่างโจว : ประกาศงดการปูพรมตรวจเชื้อโควิด-19 ครั้งใหญ่

เมืองอูรูมชี : อนุญาตให้ภาคธุรกิจกลับมาเปิดทำการในสัปดาห์นี้ รวมทั้งให้บริการรถโดยสารสาธารณะ

ประเด็นดังกล่าว ถือเป็นกระแสเชิงลบต่อจำนวนนักท่องเที่ยวจีนที่จะเข้ามาไทยได้ช้าลง ซึ่งปัจจุบันเดือน ต.ค. 65 มีนักท่องเที่ยวจีนเข้ามา 3.5 หมื่นราย ต่ำกว่าภาวะปกติช่วงก่อนเกิดโควิดมีนักท่องเที่ยวจีนเข้าไทยเกือบ 1 ล้านรายต่อเดือน (11 ล้านรายต่อปี) อย่างไรก็ตามในภาพระยะยาวน่าจะกระทบต่อประมาณการน้อย เนื่องจากฝ่ายวิจัยฯ คาดว่านักท่องเที่ยวจีนน่าจะเข้ามาในประเทศไทยชัดเจนในช่วงกลางปี 66

สรุปประเด็นโควิดที่แพร่ระบาดในจีน น่าจะกดดันตลาดหุ้นช่วงสั้น ขณะที่หุ้นกลุ่มท่องเที่ยวอาจได้รับ Sentiment เชิงลบช่วงสั้นๆ อย่างไรก็ตามนักลงทุนต้องติดตามประเด็นนี้อย่างใกล้ชิด เพราะในปัจจุบันมีการผ่อนคลายมาตรการควบคุมโควิดจีนบางเมือง และตลาดคาดหวังการกลับมาเปิดประเทศภายใน 2Q66

การค้ำระหว่างประเทศของไทยชะลอตัว คาดกดดันตลาดหุ้น

กระทรวงพาณิชย์รายงานตัวเลขการส่งออกของไทยเดือนต.ค.65 มีมูลค่า 21,772 ล้านบาท หดตัว -4.4%YoY (ติดลบครั้งแรกในรอบ 19 เดือน) ส่วนการนำเข้า มีมูลค่า 22,368 ล้านบาท หดตัว -2.1%YoY โดยปัจจัยหลักที่ทำให้การส่งออกชะลอตัว เนื่องจากปัญหาการชะลอตัวของเศรษฐกิจโลก สถานการณ์การแพร่ระบาดโควิด-19 ในจีนและมาตรการ Zero-Covid ที่ดำเนินมาแล้วกว่า 3 ปี รวมถึงดัชนีภาคการผลิต (PMI) ของประเทศคู่ค้าสำคัญลดลงต่อเนื่อง

อย่างไรก็ตาม เมื่อพิจารณาในภาพรวมการส่งออกไทยใน 10 เดือนแรก (ม.ค.-ต.ค. 65) ยังถือว่าขยายตัวได้สูงราว 9.1%YoY ขณะที่กระทรวงพาณิชย์ยังมั่นใจว่าการส่งออกของไทยในปีนี้จะขยายตัวเกินเป้าหมายที่ตั้งไว้ 4% อีกทั้งดุลการค้าไทยในเดือนต.ค. แม้จะขาดดุล 596 ล้านบาท แต่ก็มีแนวโน้มปรับตัวดีขึ้นเนื่องจากจุดต่ำสุดในรอบ 9 ปี (เดือนส.ค. ขาดดุลราว 4,215 ล้านบาท)

การค้ำระหว่างประเทศของไทยเดือน ต.ค. 65



ที่มา: กระทรวงพาณิชย์, ฝ่ายวิจัย ASPS

ดุลการค้าไทย



ที่มา: Bloomberg, ฝ่ายวิจัย ASPS

ในมุมมองฝ่ายวิจัยประเมินว่าในระยะถัดไปดุลการค้าจะขาดดุลลดลง ช่วยหนุนให้ดุลบัญชีเดินสะพัดจะกลับขึ้นไปเป็นบวกต่อเนื่อง จาก 2 ปัจจัยหลัก ได้แก่ **มูลค่าการส่งออกเพิ่มขึ้น** จากคาดหวังจีนผ่อนคลายมาตรการ Zero-Covid / จีนเปิดประเทศ และ**มูลค่าการนำเข้าลดลง** จากราคาน้ำมันที่ปรับตัวลดลงต่อเนื่อง เป็นผลให้เศรษฐกิจบ้านเรายังฟื้นตัวเด่นกว่าประเทศอื่นๆ โดยเฉพาะกลุ่มประเทศพัฒนาแล้ว ท่ามกลางเศรษฐกิจโลกเข้าสู่ภาวะ Recession บวกกับภาครัฐมีแนวโน้มออกมาตรการกระตุ้นเศรษฐกิจต่อเนื่อง เพื่อกระตุ้นการใช้จ่ายภายในประเทศระยะถัดไป อาทิ ช้อปดีมีคืน ฯลฯ

สรุป การเศรษฐกิจโลกที่มีแนวโน้มเข้าสู่ภาวะ Recession เป็นแรงกดดันให้การส่งออกของไทยชะลอตัว อย่างไรก็ตามการฟื้นตัวเศรษฐกิจของบ้านเราในระยะถัดไปยังคงดีกว่าหลายประเทศ บวกกับมาตรการกระตุ้นเศรษฐกิจของภาครัฐที่ช่วยหนุนการใช้ภายในประเทศให้มากขึ้น คาดเป็นบวกต่อหุ้นกลุ่ม Domestic Consumption อาทิ COM7, CRC, BBL, MTC, CK, STEC, AP

ดอกเบี้ยสหรัฐฯปรับขึ้นในรอบจำกัด ส่วนไทยคาดขึ้นดอกเบี้ย 0.25% ตลาด PRICE IN ไปแล้วสะท้อนจาก BOND YIELD

นักลงทุนจับตาตัวเลขเศรษฐกิจ และถ้อยแถลงของนายเจอโรม พาวเวลที่จะบรรยาย 30 พ.ย.65 เพื่อหาสัญญาณทิศทางเศรษฐกิจและเงินเฟ้อของสหรัฐฯในอนาคต โดยหากพิจารณาจาก FED Watch Tool จะเห็นได้ว่า นักลงทุนมองว่าดอกเบี้ยสิ้นปีนี้อยู่ที่ 4.50% ขณะที่ปลายปีหน้าคาดดอกเบี้ยอยู่ระดับ 4.75% เท่านั้น คาดเป็นจังหวะสะสมหุ้น เนื่องจากการขึ้นดอกเบี้ยของ FED ในอนาคตจำกัดลง หรืออาจใช้นโยบายผ่อนคลายทางการเงินได้

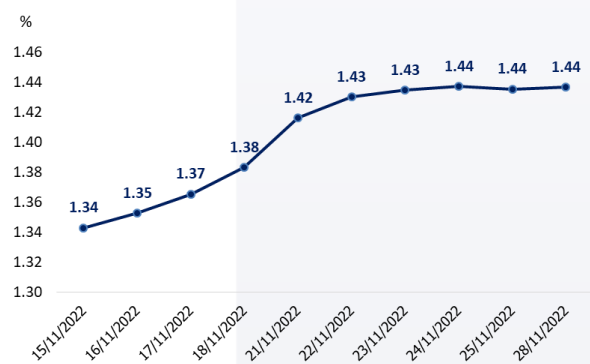
ขณะที่ไทย พรุ่งนี้มีการประชุม กนง. ตลาดคาดขึ้นดอกเบี้ยอีก 0.25% อยู่ที่ 1.25% สังเกตได้จาก Bond Yield 1 ปีของไทยที่ทยอยปรับขึ้นจาก 1.34% มาสู่ 1.44% ในช่วง 1 สัปดาห์เท่านั้น

FED Watch Tool

MEETING DATE	MEETING PROBABILITIES							
	375-400	400-425	425-450	450-475	475-500	500-525	525-550	550-575
12/14/2022	0.0%	0.0%	66.3%	33.7%	0.0%	0.0%		
2/1/2023	0.0%	0.0%	0.0%	36.6%	48.3%	15.1%	0.0%	0.0%
3/22/2023	0.0%	0.0%	0.0%	6.9%	38.8%	42.1%	12.3%	0.0%
5/3/2023	0.0%	0.0%	0.0%	5.2%	30.9%	41.2%	19.7%	3.0%
6/14/2023	0.0%	0.0%	0.0%	5.1%	30.3%	41.0%	20.1%	3.4%
7/26/2023	0.0%	0.0%	0.8%	8.8%	31.9%	37.9%	17.6%	2.9%
9/20/2023	0.0%	0.2%	2.9%	14.8%	33.5%	32.6%	13.8%	2.2%
11/1/2023	0.1%	1.5%	8.8%	24.2%	33.1%	23.2%	8.0%	1.1%
12/13/2023	1.0%	6.1%	18.3%	29.7%	27.0%	13.8%	3.7%	0.4%

ที่มา: FED Watch Tool, ฝ่ายวิจัย ASPS

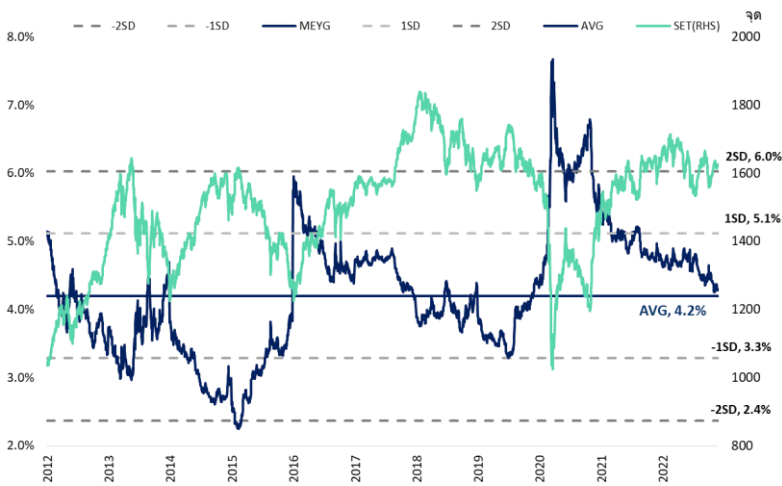
Bond Yield 1 ปี ไทย เพิ่มสูงขึ้นล่าสุดอยู่ที่ 1.44%



ที่มา: ThaiBMA, ฝ่ายวิจัย ASPS

ซึ่งหากพิจารณาในมุมมองของ Market Earning Yield Gap จะเห็นได้ว่าน่าสะสม เนื่องจาก ตลาดหุ้นไทยย่อตัวลงมาใกล้ค่าสุดท้ายอยู่ที่ 1616.91 จุด ขณะที่ใช้สมมุติฐาน Bond Yield 1 ปี ที่ระดับ 1.44%(ตลาดตอบรับประเด็นการขึ้นดอกเบี้ยของ กนง. ไป 25-50 Bps.แล้ว) จะทำให้ Market Earning Yield Gap เปิดกว้างไปสู่ระดับ 4.3% ถือเป็นระดับที่น่าสนใจในเชิง Valuation (ใกล้เคียงค่าเฉลี่ยในอดีตที่อยู่ระดับ 4.2%) และถือเป็นโอกาสดีในการเข้าสะสมหุ้นพื้นฐานดี แนวโน้มการเติบโตต่อจากนี้โดดเด่น

Market Earning Yield Gap ของไทย



ที่มา: ฝ่ายวิจัย ASPS

สรุป การขึ้นดอกเบี้ยที่ผ่อนคลายลงของ FED ในอนาคต ถือเป็นแรงหนุนให้ตลาดหุ้นกลับมาสดใสอีกครั้ง ขณะที่ไทยมีความน่าสนใจมากกว่าจาก อัตราดอกเบี้ยนโยบายที่ต่ำกว่าประเทศอื่นๆ และหากพิจารณาในเชิง Market Earning Yield Gap อยู่ระดับ 4.3% ซึ่งถือเป็นระดับที่น่าสะสม เนื่องจากสมมุติฐานใช้ Bond Yield 1 ปีที่ Price in การขึ้นดอกเบี้ยไประดับหนึ่งแล้ว

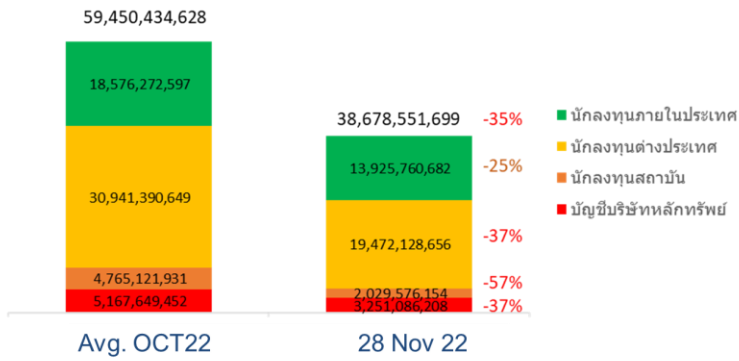
โดยวันนี้คาดการณ์เคลื่อนไหวของ SET Index อยู่ระดับ 1610-1631 จุด

มูลค่าซื้อขายเบา...แต่ต่างชาติยัง NET BUY น่าจะช่วยลดความผันผวนตลาดได้บ้าง

วานนี้มูลค่าซื้อขายหุ้นไทยยังเบาบางอยู่ที่ 3.87 หมื่นล้านบาท (ลดลง 35% เมื่อเทียบกับค่าเฉลี่ยต่อวันในเดือน ต.ค.) โดยสัดส่วนที่ลดลงมากที่สุดมาจากนักลงทุนสถาบันฯ -57% (มูลค่าลดลง 2.7 พันล้านบาท) ตามมาด้วยต่างชาติ -37% (มูลค่าลดลง 1.1 หมื่นล้านบาท)

พอร์ตโบรกเกอร์ -37% (มูลค่าลดลง 1.9 พันล้านบาท) และสัดส่วนลดลงน้อยสุดคือรายย่อย -25% (มูลค่าลดลง 4.6 หมื่นล้านบาท)

มูลค่าซื้อขายต่างชาติลดลงมากที่สุด ในมุมนักลงทุนสถาบันลดลงมากที่สุด(28 พ.ย.)



ที่มา: SET, ฝ่ายวิจัย ASPS ข้อมูล ณ 28 พ.ย. 65

และในอีกมุมหนึ่งมูลค่าการซื้อขายส่วนใหญ่เป็นการลดลงจากหุ้นขนาดใหญ่ อย่าง ดัชนี SET50 มูลค่าการซื้อขายลดลงถึง -44% (เมื่อเทียบกับค่าเฉลี่ยเดือน ต.ค.) ขณะที่ดัชนีหุ้นเล็กอย่าง SSET ลดลง -3%

มูลค่าซื้อขายต่อวันที่ลดลง ส่วนใหญ่เกิดจากหุ้นตัวใหญ่ (28 พ.ย.)

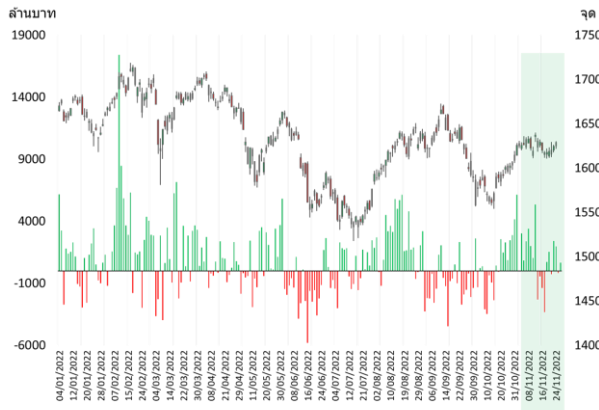
Index	Trading Value M. Baht		Chg.
	Avg. Oct	28-Nov-22	
SET	59,451	38,679	-35%
SET50	35,048	19,654	-44%
SET100	41,923	24,866	-41%
SSET	3,525	3,410	-3%

ที่มา: SET, ฝ่ายวิจัย ASPS ข้อมูล ณ 28 พ.ย. 65

แสดงให้เห็นว่ามูลค่าซื้อขายที่ลดลงนั้นเกิดกับหุ้นขนาดใหญ่มากกว่าหุ้นขนาดเล็ก และเป็น การลดลง ในมุมนักลงทุนที่ลดลงมากที่สุด คือ นักลงทุนสถาบันฯ แต่ถ้าในมุมเม็ดเงินคือ นักลงทุนต่างชาติ อย่างไรก็ตามไม่ได้แปลว่านักลงทุนต่างชาติเลิกสนใจหุ้นไทย เพราะต่างชาติยังซื้อสุทธิ (Net Buy) หุ้นไทยต่อเนื่องกว่า 2.3 หมื่นล้านบาท (mtd) แต่อาจจะมีการแบ่งเงินบางส่วนไปลงทุนในตลาดหุ้นอื่นๆ ที่น่าสนใจเช่นกัน อาทิ ตลาดหุ้น Hang Seng ที่มูลค่าซื้อขายเฉลี่ยในเดือนนี้ เพิ่มขึ้นกว่า 51%MoM และหนุนดัชนีปรับตัวเพิ่มขึ้นกว่า 17% mtd



ต่างชาติซื้อหุ้นไทย 2.3 หมื่นล้านบาท (mtd)



ที่มา: Bloomberg , ฝ่ายวิจัย ASPS ข้อมูล ณ 28 พ.ย. 65

Fund Flow เเทไปหุ้น Hang Seng บ้าง มูลค่าซื้อขายเพิ่มขึ้น 51%MoM



ที่มา: Bloomberg , ฝ่ายวิจัย ASPS ข้อมูล ณ 28 พ.ย. 65

สรุป: แม้มูลค่าซื้อขายหุ้นไทยจะเบาลง แต่ต่างชาติยังซื้อสุทธิต่อเนื่อง น่าจะช่วยพยุงให้ SET Index ที่ Valuation ยังอยู่ในระดับน่าสนใจ MEYG 4.3% ให้ค่อยๆขยับขึ้นได้ ส่วน Toppick วันนี้เลือก CRC COM7 IMF

กระแสกั๊งกำไร TASC0 กลับมา หากเวเนซุเอลาถูกยกเลิก SANCTION

จากกระแสข่าวในสำนักข่าวต่างประเทศหลายแห่งที่ยืนยันตรงกันว่า ฝ่ายบริหารของประธานาธิบดี โจ ไบเดน ได้ประกาศผ่อนปรนการคว่ำบาตรน้ำมันต่อเวเนซุเอลา โดยให้ใบอนุญาตอายุหกเดือนแก่บริษัทเชฟรอนในแคลิฟอร์เนีย ให้สามารถผลิตปิโตรเลียมหรือผลิตภัณฑ์ปิโตรเลียมในเวเนซุเอลาได้อีกครั้ง ซึ่งการผ่อนปรนมาตรการคว่ำบาตรนี้มีขึ้นหลังรัฐบาลและฝ่ายค้านของเวเนซุเอลาตกลงที่จะสร้างกองทุนที่จัดการโดย UN เพื่อเป็นเงินทุนสำหรับโครงการด้านสุขภาพ อาหาร และการศึกษาสำหรับคนยากจน โดยดึงเงินของเวเนซุเอลาที่ถูกแช่แข็งอยู่ในระบบการเงินระหว่างประเทศประมาณ 3 พันล้านดอลลาร์ ส่งตรงไปยังกองทุน ทำให้เกิดกระแสกั๊งกำไรในหุ้น TASC0 ที่อดีตเคยนำเข้าน้ำมันดิบจากเวเนซุเอลาเป็นหลักในการผลิตยางมะตอย แต่ถูกร้องขอจาก US State Department ให้ยุติการนำเข้าน้ำมันดิบจากเวเนซุเอลาตั้งแต่ พ.ย 63 ทำให้ TASC0 ต้องหันไปซื้อน้ำมันดิบจากประเทศอื่นที่มีราคาสูงกว่ามาก ส่งผลให้ TASC0 มีกำไรลดลงอย่างมีนัยสำคัญ อย่างไรก็ตาม ปัจจุบัน TASC0 ยังไม่ได้รับการติดต่อจาก US State Department แต่อย่างใด ดังนั้นจึงยังไม่สามารถนำเข้ Crude จากเวเนซุเอลา ส่วนประเด็นว่า TASC0 จะสามารถซื้อ Crude ต่อจากเชฟรอน ที่ได้สิทธิเข้าไปผลิตปิโตรเลียม

ในเวเนซุเอลาได้หรือไม่ ก็ยังไม่มีคำยืนยันเช่นเดียวกัน ดังนั้นการเก็งกำไรในกระแสดังกล่าว จึงควรกระทำด้วยความระมัดระวัง ในเชิงพื้นฐาน กรณีที่ TASC0 ไม่สามารถนำเข้าน้ำมันดิบจากเวเนซุเอลาได้ การขายยางมะตอยส่วนใหญ่ที่จะเกิดขึ้นจะเป็นการซื้อยางมะตอยจากโรงกลั่นในภูมิภาคมาขายต่อ โดยมีอัตรากำไรที่ต่ำกว่าการกลั่นยางมะตอยขายเองราว 20-25% ซึ่งจะทำให้ฐานกำไรของ TASC0 ลดลงมาอยู่ในช่วง 1.5-1.7 พันล้านบาท/ปี และมีราคาเหมาะสมที่ 18.45 บาท แต่หาก TASC0 สามารถนำเข้าน้ำมันดิบจากเวเนซุเอลาได้อีกครั้ง คาดฐานกำไรน่าจะกลับไปสู่ระดับ 2-2.5 พันล้านบาท/ปี และราคาเหมาะสมจะกลับไปอยู่ที่ระดับ 22-25 บาท ซึ่งเป็นราคาที่เคลื่อนไหวในช่วงปี 2559-2563 ก่อนที่เวเนซุเอลาจะถูกสหรัฐ Sanction

ANTI-CORRUPTION PROGRESS INDICATOR

คำอธิบายผลการประเมินแต่ละระดับ

ระดับที่ 1 มีนโยบาย (Committed)

มีคำมั่นหรือมติคณะกรรมการในเรื่องการดำเนินธุรกิจที่จะไม่มีส่วนเกี่ยวข้องกับการทุจริตและการดูแลให้บริษัทปฏิบัติตามกฎหมายที่เกี่ยวข้อง

ระดับที่ 2 ประกาศเจตนารมณ์ (Declared)

มีการประกาศเจตนารมณ์เข้าเป็นแนวร่วมปฏิบัติของภาคเอกชนไทยในการต่อต้านการทุจริต (CAC) หรือโครงการต่อต้านทุจริตที่กำหนดให้องค์กรต้องมีกระบวนการในทำนองเดียวกัน

ระดับที่ 3 มีมาตรการป้องกัน (Established)

มีมาตรการป้องกัน การประเมินความเสี่ยง การสื่อสารและฝึกอบรมแก่พนักงาน รวมทั้งการดูแลให้มีการดำเนินการและการทบทวนความเหมาะสมของมาตรการอย่างสม่ำเสมอ

ระดับที่ 4 ได้รับการรับรอง (Certified)

มีการสอบทานจากคณะกรรมการตรวจสอบหรือผู้สอบบัญชีที่สำนักงาน ก.ล.ต. ให้ความเห็นชอบ และได้รับการรับรองหรือผ่านการตรวจสอบเพื่อให้ความเชื่อมั่นอย่างเป็นอิสระจากหน่วยงานภายนอก (เช่น CAC)

ระดับที่ 5 ขยายผลสู่ผู้ที่เกี่ยวข้อง (Extended)

มีการขยายผลการดำเนินนโยบายต่อต้านการทุจริตสู่ผู้ที่เกี่ยวข้องในห่วงโซ่อุปทาน และการเปิดเผยข้อมูลเกี่ยวกับกรณีทุจริตที่เกิดขึ้น

เปิดเผยบ้างแต่ไม่มีนโยบายที่ชัดเจน

ไม่เปิดเผยหรือไม่มีนโยบาย

CG SCORE: การจัดอันดับบรรษัทภิบาล

คำอธิบายผลการประเมินแต่ละระดับ

ระดับคะแนน 5 (90-100) : ดีเลิศ



ระดับคะแนน 4 (80-89) : ดีมาก



ระดับคะแนน 3 (70-79) : ดี



NR. : ไม่ปรากฏชื่อในรายงาน CGR

"Disclaimer: การเปิดเผย (ก) ผลสำรวจในเรื่องการกำกับดูแลกิจการ (Corporate Governance Report) ที่จัดทำโดยสมาคมส่งเสริมสถาบันกรรมการบริษัทไทย (IOD) และ (ข) ผลการประเมินดัชนีชี้วัดความดีความชอบในการป้องกันการมีส่วนเกี่ยวข้องกับการทุจริตคอร์รัปชัน (Anti-Corruption Progress Indicators) ที่จัดทำโดยสถาบันที่เกี่ยวข้อง ซึ่งมีการเปิดเผยโดยสำนักงานคณะกรรมการกำกับหลักทรัพย์และตลาดหลักทรัพย์นี้ เป็นการสำรวจและประเมินโดยสมาคมหรือสถาบันที่เกี่ยวข้องจากข้อมูลที่ได้รับจากบริษัทจดทะเบียนตามที่บริษัทจดทะเบียนได้ระบุใน (ก) แบบแสดงข้อมูลตามหลักเกณฑ์ Corporate Governance Report of Thai Listed Companies (CGR) ประจำปี และ (ข) แบบแสดงข้อมูลเพื่อการประเมิน Anti-Corruption ซึ่งได้อ้างอิงข้อมูลจากแบบแสดงรายการข้อมูลประจำปี (แบบ 56-1) รายงานประจำปี (แบบ 56-2) หรือในเอกสารหรือรายงานอื่นที่เกี่ยวข้องของบริษัทจดทะเบียนนั้น แล้วแต่กรณี โดยเป็นการสำรวจและประเมินจากข้อมูลของบริษัทจดทะเบียนที่มีการเปิดเผยต่อสาธารณะ และเป็นข้อมูลที่ผู้ลงทุนทั่วไปสามารถเข้าถึงได้ และเป็นการดำเนินการตามนโยบายของสำนักงานคณะกรรมการกำกับหลักทรัพย์และตลาดหลักทรัพย์

ทั้งนี้ ผลการสำรวจหรือผลการประเมินดังกล่าวเป็นการนำเสนอในมุมมองของ IOD หรือสถาบันที่เกี่ยวข้องซึ่งเป็นบุคคลภายนอก โดยมีได้เป็นการประเมินการปฏิบัติของบริษัทจดทะเบียนในตลาดหลักทรัพย์แห่งประเทศไทย และมีได้ใช้ข้อมูลภายในเพื่อการประเมินแต่อย่างใด

เนื่องจากผลสำรวจหรือผลการประเมินดังกล่าวเป็นเพียงผลสำรวจหรือผลการประเมิน ณ วันที่ปรากฏในผลสำรวจหรือผลการประเมินเท่านั้น ดังนั้น ผลสำรวจหรือผลการประเมินจึงอาจเปลี่ยนแปลงได้ภายหลังวันดังกล่าว หรือเมื่อข้อมูลที่เกี่ยวข้องมีการเปลี่ยนแปลง ทั้งนี้ บริษัทหลักทรัพย์ [ม] มิได้ยืนยัน ตรวจสอบ หรือรับรองความถูกต้องครบถ้วนของผลสำรวจหรือผลการประเมินดังกล่าวแต่อย่างใด"

CG SCORE: การจัดอันดับบริษัทกษา



AAV	AUCT	BRR	CPF	EPG	HANA	KKP	METCO	NYT	PR9	S	SE-ED	SST	THANI	TQM	U
ADVANC	AWC	BTS	CPI	ETC	HARN	KSL	MFEC	OISHI	PREB	S&J	SELIC	STA	THCOM	TRC	UAC
AF	AYUD	BTW	CPN	FPI	HMPRO	KTB	MINT	OR	PRG	SAAM	SENA	STEC	THG	TRU	UBIS
AH	BAFS	BWG	CRC	FPT	ICC	KTC	MANO	ORI	PRM	SABINA	SENAJ	STI	THIP	TRUE	UV
AIRA	BANPU	CENTEL	CSS	FSMART	ICHI	LALIN	MOONG	OSP	PROUD	SAMART	SHR	SUN	THRE	TSC	VGI
AKP	BAY	CFRESH	DDD	GBX	III	LANNA	MSC	OTO	PSH	SAMTEL	SIRI	SUSCO	THREL	TSR	VIH
AKR	BBL	CHEWA	DELTA	GC	ILINK	LH	MST	PAP	PSL	SAT	SIS	SUTHA	TIPI	TSTE	WACOAL
ALT	BCP	CHO	DEMCO	GCAP	ILM	LHFG	MTC	PCSGH	PTG	SC	SITHAI	SVI	TIPCO	TSTH	WAVE
AMA	BCPG	CIMBT	DRT	GFPT	INTUCH	LIT	MVP	PDG	PTT	SCB	SMK	SYMC	TISCO	TTA	WHA
AMATA	BDMS	CK	DTAC	GGC	IP	LPN	NCL	PDJ	PTTEP	SCC	SMPC	SYNTEC	TK	TTB	WHAUP
AMATAV	BEM	CKP	DUSIT	GLAND	IRPC	MACO	NEP	PG	PTTGC	SCCC	SNC	TACC	TKT	TTCL	WICE
ANAN	BGC	CM	EA	GLOBAL	ITEL	MAJOR	NER	PHOL	PYLON	SCG	SONIC	TASCO	TMT	TTW	WINNER
AOT	BGRIM	CNT	EASTW	GPI	IVL	MAKRO	NKI	PLANB	Q-CON	SCGP	SPALI	TCAP	TNDT	TU	ZEN
AP	BIZ	COM7	ECF	GPSC	JWD	MALEE	NOBLE	PLANET	QH	SCM	SPI	TEAMG	TNITY	TVDH	
ARIP	BKI	COMAN	ECL	GRAMMY	K	MBK	NSI	PLAT	QTC	SDC	SPRC	TFMAMA	TOA	TVI	
ARROW	BOL	COTTO	EE	GULF	KBANK	MC	NVD	PORT	RATCH	SEAFCO	SPVI	TGH	TOP	TVO	
ASP	BPP	CPALL	EGCO	GUNKUL	KCE	MCOT	NWR	PPS	RS	SEAOIL	SSSC	THANA	TPBI	TWPC	



2S	APCS	BEYOND	CMC	ESSO	HTC	JMART	LHK	NBC	PMTA	RT	SGF	SRICHA	TIGER	TRT	WP
7UP	APURE	BFIT	COLOR	ESTAR	HYDRO	JMT	LOXLEY	NCAP	PPP	RWI	SIAM	SSC	TITLE	TSE	XO
ABICO	AQUA	BJC	CPL	ETE	ICN	KBS	LRH	NCH	PPPM	S11	SINGER	SSF	TKN	TVT	XPG
ABM	ASAP	BJCHI	CPW	FE	IFS	KCAR	LST	NETBAY	PRIME	SA	SKE	STANLY	TKS	TWP	YUASA
ACE	ASEFA	BLA	CRD	FLOYD	IMH	KEX	M	NEX	PRIN	SAK	SKN	STGT	TM	UEC	
ACG	ASIA	BR	CSC	FN	IND	KGI	MATCH	NINE	PRINC	SALEE	SKR	STOWER	TMC	UMI	
ADB	ASIAN	BROOK	CSP	FNS	INET	KIAT	MBAX	NRF	PSG	SAMCO	SKY	STPI	TMD	UOBKH	
AEONTS	ASIMAR	CBG	CWT	FORTH	INSET	KISS	MEGA	NTV	PSTC	SANKO	SLP	SUC	TMI	UP	
AGE	ASK	CEN	DCC	FSS	INSURE	KOOL	META	OCC	PT	SAPPE	SMIT	SWC	TMLL	UPF	
AHC	ASN	CGH	DCON	FTE	IRC	KTIS	MFC	OGC	PTECH	SAWAD	SMT	SYNEX	TNL	UPOIC	
AIT	ATP30	CHARAN	DHOUSE	FVC	IRCP	KUMWEL	MGT	PATO	QLT	SCI	SNP	TAE	TNP	UTP	
ALL	B	CHAYO	DOD	GEL	IT	KUN	MICRO	PB	RBF	SCN	SO	TAKUNI	TOG	VCOM	
ALLA	BA	CHG	DOHOME	GENCO	ITD	KWC	MILL	PICO	RCL	SCP	SORKON	TCC	TPA	VL	
ALUCON	BAM	CHOTI	DV8	GJS	J	KWM	MITSIB	PIMO	RICHY	SE	SPA	TCMC	TPAC	VPO	
AMANAH	BC	CHOW	EASON	GYT	JAS	L&E	MK	PJW	RML	SFLEX	SPC	TEAM	TPCS	VRANDA	
AMARIN	BCH	CI	EFORL	HEMP	JCK	LDC	MODERN	PL	ROUNA	SFP	SPCG	TFG	TPS	WGE	
APCO	BEC	CIG	ERW	HPT	JCKH	LEO	MTI	PM	RPC	SFT	SR	TFI	TRITN	WIK	



A	AS	BROCK	CMAN	EP	HUMAN	KASET	M-CHAI	NNCL	PRAKIT	SGP	SQ	TNH	TTI	WIN	
AI	AU	BSBM	CMO	F&D	IHL	KCM	MCS	NOVA	PRAPAT	SICT	SSP	TNR	TYCN	WORK	
AIE	B52	BSM	CMR	FMT	IIG	KK	NDX	PRECHA	SIMAT	STAR	STARK	TOPP	UKEM	WPH	
AJ	BEAUTY	BTNC	CPT	GIFT	INGRS	KKC	MJD	NUSA	PTL	SISB	STC	TPCH	UMS	YGG	
ALPHAX	BGT	BYD	CRANE	GLOCON	INOX	KWI	MORE	PAF	RJH	SK	SUPER	TPJPL	UNIQU	ZIGA	
AMC	BH	CAZ	CSR	GREEN	JAK	KYE	MUD	PF	RP	SMART	SVOA	TPJPP	UPA		
APP	BIG	CCP	D	GSC	JR	LEE	NC	PK	RPH	SOLAR	TC	TPLAS	UREKA		
AO	BLAND	CGD	EKH	GTB	JTS	LPH	NDR	PLE	RSP	SPACK	TCCC	TPOLY	VIBHA		
ARIN	BM	CITY	EMC	HTECH	JUBILE	MATI	NFC	PPM	SABUY	SPG	THMUI	TQR	W		

Anti-corruption Progress Indicator

ได้รับการรับรอง

2S	AYUD	BSBM	CPN	FPI	HENG	KBS	MATCH	NOBLE	PM	QH	SE-ED	SSF	THANI	TPCS	UOBKH
7UP	B	BTS	CRC	FPT	HMPRO	KCAR	MBAX	NOK	PPP	QLT	SELIC	SSP	THCOM	TPP	UPF
ADVANC	BAFS	BWG	CSC	FSMART	HTC	KCE	MBK	NSI	PPPM	QTC	SENA	SSSC	THIP	TRU	UV
AF	BAM	CEN	DCC	FSS	ICC	KGI	MC	NWR	PPS	RATCH	SGP	SST	THRE	TRUE	VGI
AI	BANPU	CENTEL	DELTA	FTE	ICHI	KKP	MCOT	OCC	PR9	RML	SINGER	STA	THREL	TSC	VIH
AIE	BAY	CFRESH	DEMCO	GBX	IFS	KSL	META	OGC	PREB	RWI	SIRI	STGT	TIDLOR	TSTE	WACOAL
AIRA	BBL	CGH	DIMET	GC	III	KTB	MFC	ORI	PRG	S&J	SITHAI	STOWER	TIPCO	TSTH	WHA
AJ	BCH	CHEWA	DRT	GCAP	ILINK	KTC	MFEC	PAP	PRINC	SAAM	SKR	SUSCO	TISCO	TTA	WHAUP
AKP	BCP	CHOTI	DTAC	GEL	INET	KWI	MILL	PATO	PRM	SABINA	SMIT	SVI	TKS	TTB	WICE
AMA	BCPG	CHOW	DUSIT	GFPT	INSURE	L&E	MINT	PB	PROS	SAPPE	SMK	SYMC	TKT	TTCL	WIK
AMANAH	BE8	CIG	EA	GGC	INTUCH	LANNA	MONO	PCSGH	PSH	SAT	SMPC	SYNTEC	TMILL	TU	XO
AMATA	BEC	CIMBT	EASTW	GJS	IRC	LH	MOONG	PDG	PSL	SC	SNC	TAE	TMT	TVDH	YUASA
AMATAV	BEYOND	CM	EGCO	GPI	IRPC	LHFG	MSC	PDJ	PSTC	SCB	SNP	TAKUNI	TNITY	TVI	ZEN
AP	BGC	CMC	EP	GPSC	ITEL	LHK	MST	PG	PT	SCC	SORKON	TASCO	TNL	TVO	ZIGA
APCS	BGRIM	COM7	EPG	GSTEEL	IVL	MTC	PHOL	PTG	SCCC	SPACK	SPACK	TCAP	TNP	TWPC	
AS	BKI	COTTO	ERW	GULF	JKN	LRH	MTI	PK	PTT	SCG	SPALI	TCMC	TNR	U	
ASIAN	BLA	CPALL	ESTAR	GUNKUL	JR	M	NBC	PL	PTTEP	SCGP	SPC	TFG	TOG	UBE	
ASK	BPP	CPF	ETE	HANA	K	MAJOR	NEP	PLANB	PTTGC	SCM	SPI	TFI	TOP	UBIS	
ASP	BROOK	CPI	FE	HARN	KASET	MAKRO	NINE	PLANET	PYLON	SCN	SPRC	TFMAMA	TOPP	UEC	
AWC	BRR	CPL	FNS	HEMP	KBANK	MALEE	NKI	PLAT	Q-CON	SEAOIL	SRICHA	TGH	TPA	UKEM	

ประกาศเจตนา

AH	B52	CPW	ECF	FLOYD	J	KEX	NCAP	OR	SAK	SUPER	TMI	VARO			
ALT	CH	DDD	EKH	GLOBAL	JMART	KUMWEL	NOVA	PIMO	SIS	SVT	TQM	VIBHA			
APCO	CI	DHOUSE	ETC	ILM	JMT	LDC	NRF	PLE	SSS	TKN	TRT	W			
ASW	CPR	DOHOME	EVER	INOX	JTS	MEGA	NUSA	RS	STECH	TMD	TSI	WIN			