

กลยุทธ์การลงทุนอนุพันธ์

BY RESEARCH DIVISION

6 ธันวาคม 2565

SET50 FUTURES:

สถานะ Long S50Z22 ที่ทุนเฉลี่ย 995 จุด ถูก Cut Loss 4 จุด สำหรับวันนี้แนะนำ Trading S50Z22 ในกรอบ 982-992 จุดและ Long กรอบล่างคาด SET50 พักตัว แต่ Downside จำกัด

SET50 OPTION:

สถานะ Long S50Z22C975 ที่ทุนเฉลี่ย 25.5 จุด ถูก Cut Loss 3 จุด สำหรับวันนี้แนะนำ Long S50Z22C975 ที่ 12 จุด (SET50=980) เป้ากำไร 22 จุด (SET50=990) และ Cut Loss 3 จุด คาด SET50 พักตัวแต่ Downside จำกัด

SINGLE STOCK FUTURES:

แนะนำถือ Long COM7Z22X ทุน 31.75 บาท ปัจจุบันกำไร 13.22% เป้าทำกำไร 33.75 บาท และ Stop Profit ที่ทุน ได้แรงหนุนจากมาตรการภาครัฐฯ

แนะนำถือ Long KTBZ22 ทุน 17.61 บาท ปัจจุบันกำไร 13.33% เป้าทำกำไร 18.00 บาท และ Stop Profit ที่ทุน ได้ประโยชน์จากดอกเบี้ยขาขึ้น

GOLD FUTURES:

ตัวเลขภาคแรงงานแลบริการสหรัฐที่สูงกว่าคาด ทำให้ค่าเงิน USD แข็งค่า และกดดันราคาทองคำ คงแนะนำ Trading GFZ22 ที่ 29120-29620 บาท และกำหนดจุด Cut loss 100 บาท จากทุน

ประเด็นติดตามในสัปดาห์นี้

Date	Country	Economic index	Month	Actual	Consensus	Older
05 Dec 65	EU	Retail Sales MoM	Oct	-	-	0.4%
05 Dec 65	EU	Retail Sales YoY	Oct	-	-	-0.6%
06 Dec 65	TH	CPI YoY*	Nov	-	5.89%	5.98%
06 Dec 65	TH	CPI Core YoY	Nov	-	3.20%	3.17%
08 Dec 65	US	Initial Jobless Claims	ธ.ค.-03	-	-	225k
09 Dec 65	CH	CPI YoY*	Nov	-	1.6%	2.1%

ที่มา : ASPS Research

SET50 Index Futures / Option	P.3
Single Stock Futures	P.6
Gold Futures	P.8

*ภายใต้สภาวะที่ตลาดเผชิญกับความผันผวนสูง ทำให้การปรับกลยุทธ์ใน Derivative Talk ต้องดำเนินการได้อย่างรวดเร็วขึ้น ฝ่ายวิจัย จึงเพิ่มช่องทางติดตามคำแนะนำกลยุทธ์การซื้อขายระหว่างวันทำการผ่าน 2 ช่องทาง เพื่อให้นักลงทุนสามารถปรับเปลี่ยนกลยุทธ์ ได้มีประสิทธิภาพมากยิ่งขึ้น คือ

* แอปพลิเคชัน “ASP Smart”



* Telegram “Asia plus group”

Follow now



Asia Plus Group

RESEARCH DIVISION

บริษัทหลักทรัพย์ เอเชีย พลัส

เกิดศักดิ์ ทวีธีระ-สสส

นักวิเคราะห์ปัจจัยพื้นฐานด้านตลาดทุน และทางเทคนิค
เลขทะเบียนนักวิเคราะห์: 004132

ประสิทธิ์ รัตนกิจกมล, CISA, CFA

นักวิเคราะห์ปัจจัยพื้นฐานด้านตลาดทุน และด้านเทคนิค
เลขทะเบียนนักวิเคราะห์: 025917

นवलพรรณ น้อยรัชชกุล

นักวิเคราะห์ปัจจัยพื้นฐานด้านตลาดทุน และด้านเทคนิค
เลขทะเบียนนักวิเคราะห์: 019994

ชาญชัย พันการนาถิจ

นักวิเคราะห์ปัจจัยพื้นฐานด้านตลาดทุน และทางเทคนิค
เลขทะเบียนนักวิเคราะห์: 064045

ธนัฐธ เกิดเนตร

ผู้ช่วยนักวิเคราะห์



สถานะของนักลงทุน

All Futures Long(Short) Position : Contract

	Long	Short	Net	Accumulated Long(Short)		
				2 Days	1 Weeks	1 Months
Institution	139,186	152,735	-13,549	-65,586	-164,269	-401,943
Foreign	92,590	116,121	-23,531	-50,566	-34,145	-132,832
Retail	269,002	231,922	37,080	116,152	198,414	534,775

SET50 Futures Long(Short) Position : Contract

	Long	Short	Net	Accumulated Long(Short)		
				2 Days	1 Weeks	1 Months
Institution	37,603	37,717	-114	3,967	1,230	-7,282
Foreign	56,834	67,958	-11,124	-32,614	2,724	-1,298
Retail	89,700	78,462	11,238	28,647	-3,954	8,580

Single Stock Futures Long(Short) Position : Contract

	Long	Short	Net	Accumulated Long(Short)		
				2 Days	1 Weeks	1 Months
Institution	78,699	91,428	-12,729	-54,484	-125,385	-307,311
Foreign	11,753	28,506	-16,753	-23,760	-37,808	-158,489
Retail	117,170	87,688	29,482	78,244	163,193	465,800

Metal Futures Long(Short) Position : Contract

	Long	Short	Net	Accumulated Long(Short)		
				2 Days	1 Weeks	1 Months
Institution	3,745	3,345	400	1,275	3,219	4,707
Foreign	23,355	19,232	4,123	5,128	411	22,768
Retail	20,209	24,732	-4,523	-6,403	-3,630	-27,475

Call Option Long(Short) Position : Contract

	Long	Short	Net	Accumulated Long(Short)		
				2 Days	1 Weeks	1 Months
Institution	28	223	-195	-383	-449	-123
Foreign	275	115	160	107	169	653
Retail	2,270	2,235	35	276	280	-530

Put Option Long(Short) Position : Contract

	Long	Short	Net	Accumulated Long(Short)		
				2 Days	1 Weeks	1 Months
Institution	288	173	115	159	411	3,348
Foreign	280	90	190	487	295	624
Retail	2,675	2,980	-305	-646	-706	-4,156



SET50 OVERVIEW

การรายงานตัวเลขเศรษฐกิจสหรัฐฯที่ออกมาดีกว่ตลาด ทั้งในส่วนตัวเลขการจ้างงานนอกภาคการเกษตรและการรายงานตัวเลข ISM ภาคบริการเดือน พ.ย. หนุนให้ความกังวลต่อเงินเฟ้อสหรัฐฯและการดำเนินนโยบายการเงินของ FED กลับมา โดยตลาดหุ้นสหรัฐฯวานนี้ปรับลงในช่วง -1.4% ถึง -1.9% ส่วนทาง Dollar Index แข็งค่า 0.7% กดดันราคาน้ำมันดิบที่ปรับลง 3.4% สถานการณ์ข้างต้นมองเป็น Sentiment เชิงลบต่อ SET50 และหุ้นกลุ่มพลังงานในเช้านี้ แต่อย่างไรก็ตามในมุมมองของฝ่ายวิจัยฯที่เชื่อว่าเงินเฟ้อสหรัฐฯที่ผ่านจุดสูงสุดแล้วประกอบกับการปรับขึ้นดอกเบี้ยฯที่ใกล้ถึงช่วงปลายขาขึ้นจึงมองการอ่อนตัวเป็นเพียงปัจจัยลระยะสั้น นอกจากนี้เชื่อว่าการผ่อนคลายมาตรการ COVID-19 ของจีนในหลายเมืองน่าจะเป็นปัจจัยบวกต่อหุ้นในกลุ่มท่องเที่ยว กลุ่ม Reopening กลับมาช่วยประคองดัชนี ส่วนประเด็นอื่นๆที่ติดตามวันนี้การรายงานเงินเฟ้อเดือน พ.ย. บ้านเราคาดขยายตัว 5.89%yoy ชะลอลงจากเดือนก่อนที่ 5.98% และการประชุม ครม.ซึ่งให้ความสนใจไปที่การพิจารณามาตรการกระตุ้นเศรษฐกิจอาทิ เราเที่ยวกันเฟส 5 เป็นต้น ภายใต้อปัจจัยแวดล้อมที่มีทั้งบวกและลบข้างต้นคาด SET50 Index พักตัวโดยมี Downside จำกัดตามกรอบ 980-995 จุด

SET50 INDEX FUTURES

Direction Trading: สถานะ Long S50Z22 ที่ทุนเฉลี่ย 995 จุด ถูก Cut Loss 4 จุด สำหรับวันนี้แนะนำ Trading S50Z22 ในกรอบ 982-992 จุดและ Long กรอบล่างคาด SET50 พักตัวแต่ Downside จำกัด

Spread Trading: คาดการณ์ Spread ระหว่าง S50H23 ลบด้วย S50Z22 ณ วันที่ 29 ธ.ค. 2565 จะเท่ากับ -6.50 จุด ปัจจุบันอยู่ที่ -5.90 ยังไม่กว้างมากพอให้เปิดสถานะใดๆ

SET50 Option: สถานะ Long S50Z22C975 ที่ทุนเฉลี่ย 25.5 จุด ถูก Cut Loss 3 จุด สำหรับวันนี้แนะนำ Long S50Z22C975 ที่ 12 จุด (SET50=980) เป้ากำไร 22 จุด (SET50=990) และ Cut Loss 3 จุด คาด SET50 พักตัวแต่ Downside จำกัด

S50Z22 (30 MIN CHART)

	แนวรับ	แนวต้าน
SET50	980	995
S50Z22	982	992

* ภายใต้อสถานะที่ตลาดเผชิญกับความผันผวนสูง ฝ่ายวิจัยจึงเพิ่มช่องทางติดตามคำแนะนำกลยุทธ์การซื้อขายระหว่างวันผ่าน 2 ช่องทาง คือ

- * แอปพลิเคชัน "ASP Smart" 
- * Telegram "Asia plus group"

Follow now

 Asia Plus Group

TECHNICAL COMMENT



ที่มา: สายงานวิจัย บล. เอเชีย พลัส



S50Z22 ตีกระยะสั้นติดแนวต้าน
992 จุดทำให้กลับมาพักฐานมอง
แนวรับ 982 จุด

	Last	1Yr Hist. Volatility	2Week Hist. Volatility
SET50 Index	987.30	11.73527	8.780298

Call Option

	Premium	Chg	Break Even	Intrinsic Value	Time Value	All-in-Premium	Theory Price	Volume	Open Interest	Implied Volatility	Delta	Effective Gearing	Time Decay
S50Z22C1025	1.20	-0.70	> 1026.2	0.00	1.20	3.94%	0.55	602	13937	10.19	0.09	77.97	0.0
S50Z22C1000	6.00	-3.30	> 1006	0.00	6.00	1.89%	4.37	997	10121	10.14	0.34	55.51	0.0
S50Z22C975	19.10	-5.40	> 994.1	12.30	6.80	0.69%	16.98	383	6485	10.68	0.68	35.28	0.0
S50Z22C950	41.00	-4.30	> 991	37.30	3.70	0.37%	38.39	18	3982	14.05	0.85	20.53	0.0
S50Z22C925	63.50	-7.30	> 988.5	62.30	1.20	0.12%	62.98	8	1233	13.16	0.97	15.06	0.0

Put Option

	Premium	Chg	Break Even	Intrinsic Value	Time Value	All-in-Premium	Theory Price	Volume	Open Interest	Implied Volatility	Delta	Effective Gearing	Time Decay
S50Z22P1025	37.80	4.80	< 987.2	37.70	0.10	-0.01%	37.50	86	547	9.59	-0.92	-23.97	0.0
S50Z22P1000	17.70	2.40	< 982.3	12.70	5.00	-0.51%	16.34	413	8866	9.96	-0.67	-37.11	0.0
S50Z22P975	5.70	0.60	< 969.3	0.00	5.70	-1.82%	3.97	852	12317	10.37	-0.31	-54.18	0.0
S50Z22P950	1.60	0.10	< 948.4	0.00	1.60	-3.94%	0.41	926	13504	11.69	-0.11	-64.85	0.0
S50Z22P925	0.50	-0.10	< 924.5	0.00	0.50	-6.36%	0.01	243	12367	13.48	-0.03	-68.35	-0.1

ที่มา: สายงานวิจัย บล. เอเชีย พลัส

ภาพรวมการซื้อขาย SET50 INDEX

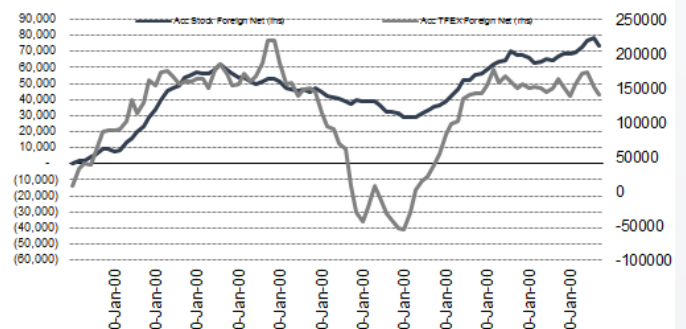
UNDERLYING	Close	Chg	%Chg	สรุปการซื้อขาย
SET50	987.30	-7.06	-0.72%	2/12/22

Symbol	Settle	Chg	%Chg	Vol.	OI	OI Chg
S50V22	974.87	0.0	0.0%	24	145	0
S50X22	985.61	0.0	0.0%	12	48	0
S50Z22	988.50	-5.8	-0.6%	149,173	421,240	-7,487
S50H23	982.70	-5.6	-0.6%	26,750	73,435	1,829
S50M23	979.60	-5.2	-0.5%	5,981	20,421	766
S50U23	973.80	-5.1	-0.5%	2,086	11,145	173

SET50 Futures Long(Short) : สิบบาท	Long	Short	Net	2 วัน	2 สัปดาห์	1 เดือน
สถานะ	37,603	37,717	-114	3,967	-4,510	-7,282
ต่างชาติ	56,834	67,958	-11,124	-32,614	-9,532	-1,298
รายย่อย	89,700	78,462	11,238	28,647	14,042	8,580

ที่มา: สายงานวิจัย บล. เอเชีย พลัส

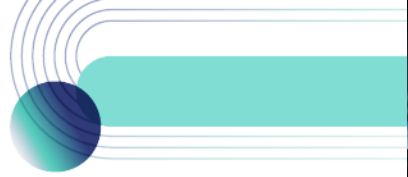
ความสัมพันธ์สถานะของนักลงทุนต่างประเทศ ในตราสารทุน และ SET50 FUTURES



ที่มา: สายงานวิจัย บล. เอเชีย พลัส

คาดการณ์ SPREAD ณ สิ้นเดือนจาก ASPS MODEL

SET50 ที่ระดับค่า PER ต่างๆ



เป้าหมาย Spread ซีรียโกล - ซีรียโกล

	S50J21	S50K21	S50M21	S50N21	S50Q21	S50U21
	ณ 29 เม.ย.64	ณ 28 พ.ค.64	ณ 29 มิ.ย.64	ณ 29 ก.ค.64	ณ 30 ส.ค.64	ณ 29 ก.ย.64
S50J21						
S50K21	-1.68					
S50M21	-1.28	0.40				
S50N21	-1.16	0.53	0.13			
S50Q21	-5.13	-3.62	-4.02	-4.15		
S50U21	-5.81	-4.13	-4.53	-4.66	-0.51	

*สมมติฐานอัตราดอกเบี้ยนโยบายระหว่าง มิ.ย. - ก.ย. 64 เท่ากับ 0.5%

ที่มา: สายงานวิจัย บล. เอเชีย พลัส

SET 50 Sensitivity

(ใน%)	ม.ค. 65E	มี.ค. 65E	เม.ย. 65E	พ.ค. 65E	มิ.ย. 65E	ก.ย. 65E	ธ.ค. 65E
PER 20	933	952	961	971	980	1,008	1,036
PER 20.5	957	976	985	995	1,005	1,033	1,062
PER 21	980	1,000	1,009	1,019	1,029	1,058	1,088
PER 21.5	1,003	1,023	1,033	1,043	1,054	1,084	1,114
PER 22	1,027	1,047	1,057	1,068	1,078	1,109	1,140
PER 22.5	1,050	1,071	1,082	1,092	1,103	1,134	1,166
PER 23	1,073	1,095	1,106	1,116	1,127	1,159	1,191
PER 23.5	1,097	1,119	1,130	1,141	1,152	1,184	1,217

ที่มา: สายงานวิจัย บล. เอเชีย พลัส

SINGLE STOCK FUTURES

Long COM7Z22X

แนวโน้มกำไรของ COM7 ใน 4Q65 ดูสดใส คาดจะอยู่ระดับสูง จากปัจจัยบวก สนับสนุน ผลประกอบการในช่วง 4Q65 คือ การเปิดตัวไอโฟน 14 ตั้งแต่ช่วงกลาง ก.ย. 2565 ซึ่งถือว่าเร็วกว่าปกติที่จะมีการเปิดตัวในไตรมาส 4 ของทุกปี และได้ผลบวกจากฤดูกาล ที่ผู้คนมักจับจ่ายสินค้าต่าง ๆ มากขึ้นในช่วงปลายปี Fair Value ปี 66 เท่ากับ 47.50 บาท ส่วนระยะสั้นได้ Sentiment บวกจากมาตรการกระตุ้นภาครัฐฯ

ภาพทางเทคนิค ฟอर्मฐานทำจันทะ Higher Low สนับสนุนด้วยเส้น EMA 10 วัน ล่าสุดอยู่ในจันทะขึ้นทดสอบโซน EMA 200 วัน ที่ 33.75 บาท โดยมีแนวรับที่ 31.75 บาท

กลยุทธ์การลงทุน

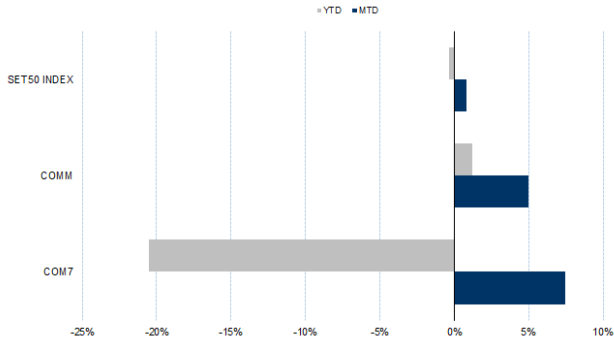
แนะนำถือ Long COM7Z22X ทุน 31.75 บาท ปัจจุบันกำไร 13.22% เป้าทำกำไร 33.75 บาท และ Stop Profit ที่ทุน

Future							Underlying			
Future	Settle Price	Basis	Vol	OI	OI Change	Leverage	Upside	PER 65F	PBV 65F	EPS GROWTH 65F
COM7Z22X	32.50	-0.22	11	519	0	5.02	52.31%	31.41	13.70	-

ที่มา: สายงานวิจัย บล. เอเชีย พลัส

HISTORICAL PRICE

TECHNICAL CHART



ที่มา: สายงานวิจัย บล. เอเชีย พลัส



ที่มา: สายงานวิจัย บล. เอเชีย พลัส

Long KTBZ22

คุณภาพสินทรัพย์อยู่ในเกณฑ์ดีเมื่อเทียบกับ ธ.พ. ใหญ่อื่น กอปรกับความสามารถในการทำกำไรพัฒนาการดีขึ้น หนุนกำไรช่วง 9M65 สูงเกิน Pre-COVID นอกจากนี้ ROE ยืนเหนือ 9% ติดต่อกัน 3 ไตรมาส (3Q65 ที่ 9.4% VS KBANK ที่ 8.6% และ SCB ที่ 9.1%) PBV 0.6 เท่า ต่ำกว่าค่าเฉลี่ยตั้งแต่ปี 2551 ราว 1 SD และค่าเฉลี่ยกลุ่มฯ ที่ 0.67 เท่า ระยะสั้นได้ Sentiment บวกจากการประชุม กนง. ที่เชื่อว่า จะปรับขึ้นดอกเบี้ยฯ 0.25%

ภาพทางเทคนิค แนวโน้มขาขึ้น กรอบ Uptrend Channel โดยล่าสุดมีสัญญาณบวกทางเทคนิคกลับขึ้นมาขึ้นเหนือ EMA 10 วัน พร้อมแท่งเทียนเขียวยาว เป้าหมายที่ 18.00 บาท

กลยุทธ์การลงทุน

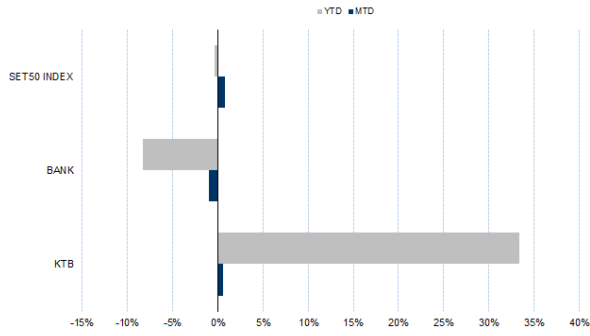
แนะนำถือ Long KTBZ22 ทุน 17.61 บาท เป้าทำกำไร 18.00 บาท และ Stop Profit ที่ 17.00 บาท

Future							Underlying			
Future	Settle Price	Basis	Vol	OI	OI Change	Leverage	Upside	PER 65F	PBV 65F	EPS GROWTH 65F
KTBZ22	17.65	0.04	342	19566	400	18.53	15.30%	8.05	0.50	8.62%

ที่มา: สายงานวิจัย บล. เอเชีย พลัส

HISTORICAL PRICE

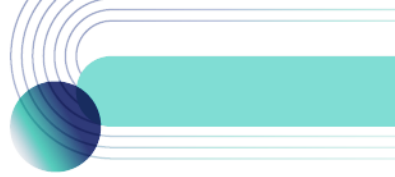
TECHNICAL CHART



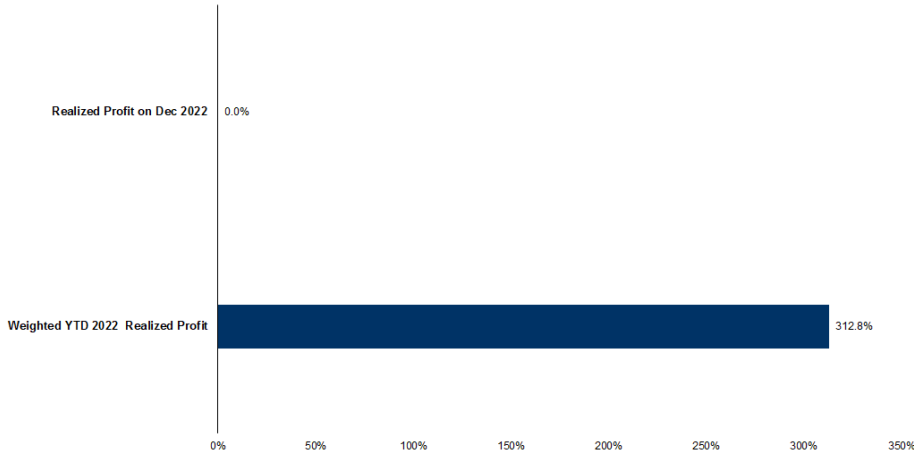
ที่มา: สายงานวิจัย บล. เอเชีย พลัส



ที่มา: สายงานวิจัย บล. เอเชีย พลัส



TRACKING PERFORMANCE



หมายเหตุ การคำนวณผลตอบแทนจะใช้ราคาเปิดในวันแนะนำเป็นต้นทุน เทียบกับราคาปิดล่าสุด เป็นผลตอบแทนสะสมจนกว่าจะถึงวันที่ฝ่ายวิจัยแนะนำนำไปปิดสถานะทำกำไร/ตัดขาดทุน

ที่มา: สายงานวิจัย บล. เอเชีย พลัส

TOP 20 MOST ACTIVE VOLUME

	Future	Settle Price	Basis	Vol	OI	OI Change	Leverage	Resistance	Support
1	SIRIZ22	1.15	0.01	9019	102221	-1	10	1.66	1.44
2	THCOMZ22	10.88	0.18	6690	1504	0	8	12.46	11.63
3	BLANDZ22	1.00	0.00	1877	180750	0	9	1.07	1.03
4	CHGZ22	3.55	-0.07	1501	2508	0	14	3.71	3.55
5	PTTEPZ22	164.60	-1.40	1206	1271	19	16	187.53	181.94
6	WHAZ22	3.50	0.00	1125	26513	-995	8	3.91	3.79
7	BCPGZ22	9.69	0.14	1101	9919	2	4	10.32	9.87
8	THANIZ22	4.25	-0.03	1007	16505	0	4	4.39	4.20
9	SAWADZ22	45.45	0.20	891	2918	-80	6	46.76	43.86
10	CPALLZ22	57.00	0.75	712	1120	1	13	64.99	62.45
11	HANAZ22	38.62	-0.63	692	1064	46	5	58.52	45.93
12	IRPCZ22	3.19	0.01	592	12745	-483	9	3.08	2.94
13	EAZ22	88.50	0.00	560	19839	-80	15	98.79	95.98
14	AMATAZ22	18.91	0.11	536	107	100	11	19.98	19.21
15	TTAZ22	8.16	0.01	501	5045	0	19	8.28	8.08
16	PTTGCZ22	42.81	0.06	498	4557	-60	7	47.21	45.70
17	KCEZ22	49.10	-0.15	462	1255	-148	9	50.79	47.82
18	GULFZ22	53.00	0.00	451	2131	1	3	53.40	51.73
19	KTBZ22	16.94	0.04	342	19566	400	19	17.65	17.38
20	TTBZ22	1.24	0.01	339	18257	36		1.40	1.37

ที่มา: สายงานวิจัย บล. เอเชีย พลัส



GOLD FUTURES

ราคาทองคำตลาดสหรัฐช่วง 2 วันทำการที่ผ่านมา ปรับลดลงรวม 34.7 เหรียญฯ หรือ 1.93% หลุดระดับ 1,800 เหรียญฯ มาปิดเมื่อคืนวันจันทร์ที่ 1,768 เหรียญฯ โดยได้รับแรงกดดันจากเงินดอลลาร์ที่แข็งค่าขึ้น หลังสหรัฐเปิดเผยตัวเลขการจ้างงานนอกภาคเกษตร และดัชนีภาคบริการที่ขยายตัวสูงกว่าคาดในเดือน พ.ย. ทำให้เกิดการคาดการณ์ว่าธนาคารกลางสหรัฐ (เฟด) จะเดินหน้าปรับขึ้นดอกเบี้ยเชิงรุกต่อไป ส่งผลให้ Dollar Index ช่วง 2 วันที่ผ่านมา ขยับขึ้น 0.55% มาปิดที่ 105.3 จุด โดยสัปดาห์นี้ ทางสหรัฐมีกำหนดรายงานตัวเลขดุลการค้า, จำนวนผู้ขอรับสวัสดิการว่างงานรายสัปดาห์, ดัชนี PPI และดัชนีความเชื่อมั่นผู้บริโภค เป็นต้น

กลยุทธ์การลงทุน

ราคาทองคำ GFZ22 เมื่อคืนวันศุกร์ที่ผ่านมา ปรับลดลง 80 บาท ปิดที่ 29,650 บาท (1,781 เหรียญฯ) สูงกว่าราคาทองคำตลาด Spot ล่าสุดที่เคลื่อนไหวบริเวณ 1,770 เหรียญฯ คาดราคา GFZ22 วันนี้จะปรับลงมาในกรอบ 29,300-29,700 บาท ทิศทางราคาทองคำที่ผันผวนตามสถานการณ์ที่เข้ามากระทบรายวัน ทำให้ฝ่ายวิจัยคงแนะนำ Trading GFZ22 บริเวณ 1,750-1,780 เหรียญฯ หรือ 29,120-29,620 บาท และกำหนดจุด cut loss 100 บาทจากทุน เพื่อป้องกันความเสี่ยงหากราคาทองคำเคลื่อนไหวผิดทิศทาง

เทคนิคว่า GOLD SPOT



ที่มา: สายงานวิจัย บล. เอเชีย พลัส

Gold Futures

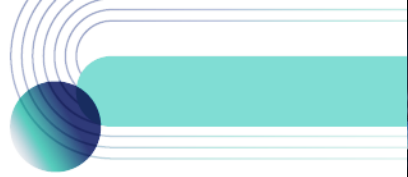
FUTURES	Last	Chg	%Chg	Vol	OI	OI Chg
GFZ22	29,650	-80	-0.27	91	212	96
GFQ23	29,700	-100	-0.34	29	106	0
GFJ23	29,870	520	1.77	8	8	0

Mini Gold Futures

	Last	Chg	%Chg	Vol	OI	OI Chg
GF10Z22	29,630	-80	-0.27	3,202	6,584	635
GF10G23	29,690	-70	-0.24	1,243	3,848	253
GF10J23	29,730	-110	-0.37	258	241	0

ที่มา: สายงานวิจัย บล.เอเชีย พลัส

หมายเหตุ : ราคาปิดของ Gold Futures (Night Session) Settle ณ เวลา 22.00 น. และปริมาณการซื้อขายเกิดขึ้นในช่วงเวลา 19.30-22.30 น.



GOLD TECHNICAL

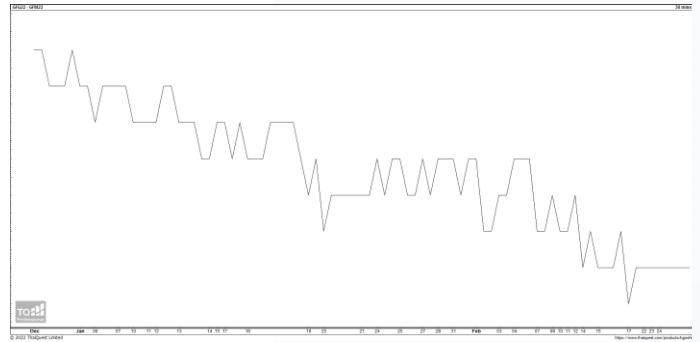
ทิศทางราคาทองคำ ทำจังหวะ Higher Low สนับสนุนด้วยเส้น EMA 10 วัน โดยล่าสุดเกิดสัญญาณบวกทางเทคนิคเพิ่มเติม จากการ Breakout EMA 200 วัน สะท้อนการเปลี่ยนแนวโน้ม และแรงซื้อที่แกร่ง คาดกรอบการเคลื่อนไหวในระยะนี้ที่ \$1760-\$1810

การแปลงราคาทองคำให้เป็นบาท

	FX (บาท/ USD)				
	34.50	34.75	35.00	35.25	35.50
1,600	26,238	26,428	26,618	26,809	26,999
1,630	26,730	26,924	27,117	27,311	27,505
1,660	27,222	27,419	27,617	27,814	28,011
1,690	27,714	27,915	28,116	28,317	28,517
1,720	28,206	28,410	28,615	28,819	29,024
1,750	28,698	28,906	29,114	29,322	29,530
1,780	29,190	29,401	29,613	29,824	30,036
1,810	29,682	29,897	30,112	30,327	30,542
1,840	30,174	30,393	30,611	30,830	31,048

ที่มา: สายงานวิจัย บล. เอเชีย พลัส

SPREAD ระหว่าง GFV22 – GFJ23



ที่มา: สายงานวิจัย บล. เอเชีย พลัส

คำนวณกำไรขาดทุนของ GOLD FUTURES

มิถุนายนรายย่อย				
(ค่าธรรมเนียม 490.10 บาท/สัญญา/ข้าง)				
ราคาปิด future	เปลี่ยนแปลง	กำไร (ขาดทุน)	ค่าธรรมเนียม+ VAT (บาท)	กำไร (ขาดทุน)สุทธิ
29,950.00	250.0	12,500	(1,049)	11,451
29,900.00	200.0	10,000	(1,049)	8,951
29,850.00	150.0	7,500	(1,049)	6,451
29,800.00	100.0	5,000	(1,049)	3,951
29,750.00	50.0	2,500	(1,049)	1,451
29,700.00	0.0	-	(1,049)	(1,049)
29,650.00	-50.0	(2,500)	(1,049)	(3,549)
29,600.00	-100.0	(5,000)	(1,049)	(6,049)
29,550.00	-150.0	(7,500)	(1,049)	(8,549)
29,500.00	-200.0	(10,000)	(1,049)	(11,049)
29,450.00	-250.0	(12,500)	(1,049)	(13,549)

ที่มา: สายงานวิจัย บล. เอเชีย พลัส

คำนวณกำไรขาดทุนของ MINI GOLD FUTURES

มิถุนายนรายย่อย				
(ค่าธรรมเนียม 98.10 บาท/สัญญา/ข้าง)				
ราคาปิด future	เปลี่ยนแปลง	กำไร (ขาดทุน)	ค่าธรรมเนียม+ VAT (บาท)	กำไร (ขาดทุน)สุทธิ
29,940.00	250.0	2,500	(210)	2,290
29,890.00	200.0	2,000	(210)	1,790
29,840.00	150.0	1,500	(210)	1,290
29,790.00	100.0	1,000	(210)	790
29,740.00	50.0	500	(210)	290
29,690.00	0.0	-	(210)	(210)
29,640.00	-50.0	(500)	(210)	(710)
29,590.00	-100.0	(1,000)	(210)	(1,210)
29,540.00	-150.0	(1,500)	(210)	(1,710)
29,490.00	-200.0	(2,000)	(210)	(2,210)
29,440.00	-250.0	(2,500)	(210)	(2,710)

ที่มา: สายงานวิจัย บล. เอเชีย พลัส