

7 ธันวาคม 2565

SET50 FUTURES:

ความกังวล Recession ในหลายประเทศกดดันตลาดหุ้นโลกแต่เศรษฐกิจบ้านเราที่อยู่ในช่วง Recovery จะเป็นปัจจัยช่วยจำกัด Downside ของ SET50 แนะนำ Trading S50Z22 ในกรอบ 978-990 จุดและ Long กรอบล่าง

SET50 OPTION:

แนะนำรอ Long S50Z22C975 ที่ 10 จุด (SET50=978) เป้ากำไร 22 จุด (SET50=990) และ Cut Loss 3 จุด คาด SET50 พักตัวแต่ Downside จำกัด

SINGLE STOCK FUTURES:

แนะนำถือ Long COM7Z22X ทุน 31.75 บาท ปัจจุบันกำไร 13.58% เป้าทำกำไร 33.75 บาท และเลื่อน Stop Profit ที่ 32.25 เพื่อ Lock กำไร 10%

สถานะ Long KTBZ22 ทุน 17.61 บาท ปิด Stop Profit ที่ทุน สำหรับวันนี้ แนะนำ Long GULFZ22 บริเวณ 53.50 บาท เป้าทำกำไร 55.00 บาท และ Cut Loss 0.50 บาทจากทุน

GOLD FUTURES:

การแข็งค่าของเงิน USD คงกดดันราคาทองคำ จึงแนะนำ Trading GFZ22 ที่ 29190-29690 บาท (\$1750-1780) และกำหนดจุด Cut loss 100 บาท จากทุน

SET50 Index Futures / Option	P.3
Single Stock Futures	P.6
Gold Futures	P.8

* ภายใต้สภาวะที่ตลาดเผชิญกับความผันผวนสูง ทำให้การปรับกลยุทธ์ใน Derivative Talk ต้องดำเนินการได้อย่างรวดเร็วขึ้น ฝ่ายวิจัย จึงเพิ่มช่องทางติดตามคำแนะนำกลยุทธ์การซื้อขายระหว่างวันทำการผ่าน 2 ช่องทาง เพื่อให้นักลงทุนสามารถปรับเปลี่ยนกลยุทธ์ ได้มีประสิทธิภาพมากยิ่งขึ้น คือ

* แอปพลิเคชัน “ASP Smart”



* Telegram “Asia plus group”

Follow now



Asia Plus Group

RESEARCH DIVISION

บริษัทหลักทรัพย์ เอเชีย พลัส

เกิดศักดิ์ ทวีธีระ-สสส
นักวิเคราะห์ปัจจัยพื้นฐานด้านตลาดทุน และทางเทคนิค
เลขทะเบียนนักวิเคราะห์: 004132

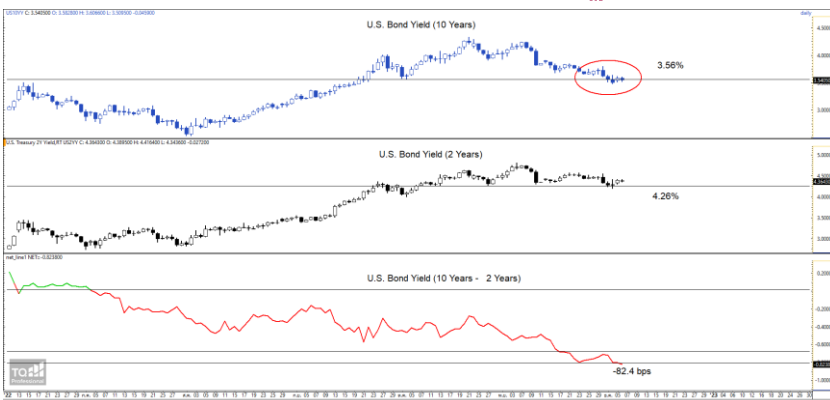
ประสิทธิ์ รัตนกิจกมล, CISA, CFA
นักวิเคราะห์ปัจจัยพื้นฐานด้านตลาดทุน และด้านเทคนิค
เลขทะเบียนนักวิเคราะห์: 025917

นवलพรรณ น้อยรัชชกร
นักวิเคราะห์ปัจจัยพื้นฐานด้านตลาดทุน และด้านเทคนิค
เลขทะเบียนนักวิเคราะห์: 019994

ชาญชัย พันพานานกิจ
นักวิเคราะห์ปัจจัยพื้นฐานด้านตลาดทุน และทางเทคนิค
เลขทะเบียนนักวิเคราะห์: 064045

ธนัฐธ เกิดเนตร
ผู้ช่วยนักวิเคราะห์

BOND YIELD 2 และ 10 ปีสหรัฐฯ



ที่มา : ASPS Research

ข้อมูลในเอกสารฉบับนี้ รวบรวมมาจากแหล่งข้อมูลที่น่าเชื่อถือ อย่างไรก็ตาม บริษัทหลักทรัพย์ เอเชีย พลัส จำกัด ไม่สามารถที่จะยืนยันหรือรับรองความถูกต้องของข้อมูลเหล่านี้ได้ ไม่ว่าประการใดๆ บทวิเคราะห์ในเอกสารนี้ จัดทำขึ้นโดยอ้างอิงหลักเกณฑ์ทางวิชาการเกี่ยวกับหลักการวิเคราะห์ และมีได้เป็นการชี้แนะ หรือเสนอแนะให้ซื้อหรือขายหลักทรัพย์ใดๆ การตัดสินใจซื้อหรือขายหลักทรัพย์ใดๆ ของผู้อ่าน ไม่ว่าจะเกิดจากการอ่านบทความในเอกสารนี้หรือไม่ก็ตาม ล้วนเป็นผลจากการใช้วิจารณญาณของผู้อ่าน โดยไม่มีส่วนเกี่ยวข้องกับหรือพันธะผูกพันใดๆ กับ บริษัทหลักทรัพย์ เอเชีย พลัส จำกัด ไม่สามารถทำได้



สถานะของนักลงทุน

	All Futures Long(Short) Position : Contract			Accumulated Long(Short)		
	Long	Short	Net	2 Days	1 Weeks	1 Months
Institution	282,146	256,040	26,106	12,557	-98,240	-338,648
Foreign	189,793	178,853	10,940	-12,591	-43,344	-140,255
Retail	418,071	455,117	-37,046	34	141,584	478,903

	SET50 Futures Long(Short) Position : Contract			Accumulated Long(Short)		
	Long	Short	Net	2 Days	1 Weeks	1 Months
Institution	36,769	36,833	-64	-178	3,146	-6,924
Foreign	74,559	84,548	-9,989	-21,113	-24,215	-21,626
Retail	91,307	81,254	10,053	21,291	21,069	28,550

	Single Stock Futures Long(Short) Position : Contract			Accumulated Long(Short)		
	Long	Short	Net	2 Days	1 Weeks	1 Months
Institution	218,350	187,866	30,484	17,755	-63,788	-254,769
Foreign	90,437	64,389	26,048	9,295	-13,467	-129,811
Retail	247,203	303,735	-56,532	-27,050	77,255	384,580

	Metal Futures Long(Short) Position : Contract			Accumulated Long(Short)		
	Long	Short	Net	2 Days	1 Weeks	1 Months
Institution	3,165	5,724	-2,559	-2,159	68	900
Foreign	24,068	29,279	-5,211	-1,088	-6,367	20,219
Retail	28,864	21,094	7,770	3,247	6,299	-21,119

	Call Option Long(Short) Position : Contract			Accumulated Long(Short)		
	Long	Short	Net	2 Days	1 Weeks	1 Months
Institution	2	113	-111	-306	-531	-421
Foreign	225	225	0	160	250	759
Retail	2,359	2,248	111	146	281	-338

	Put Option Long(Short) Position : Contract			Accumulated Long(Short)		
	Long	Short	Net	2 Days	1 Weeks	1 Months
Institution	99	176	-77	38	359	3,053
Foreign	118	207	-89	101	210	430
Retail	3,606	3,440	166	-139	-569	-3,568



SET50 OVERVIEW

การออกมาให้ความเห็นของบรรดาผู้บริหารธนาคารสหรัฐฯที่แสดงความเสี่ยงของต่อเศรษฐกิจสหรัฐฯทำให้ความกังวลต่อภาวะ Recession กลับมา สะท้อนจากภาวะ Inverted Yield Curve สหรัฐฯระหว่าง Bond Yield 10 และ 2 ปีลดทำจุดต่ำสุดที่ -82.4 bps ขณะที่อีกด้านเห็นสัญญาณเม็ดเงินมีแนวโน้มไหลเข้าสู่สินทรัพย์ปลอดภัยหุ้น Dollar Index 0.27% ส่วนทางตลาดหุ้นสหรัฐฯวานนี้ปรับลงในช่วง -1% ถึง -2% และราคาน้ำมันดิบ Brent ที่ปรับลง 4% น่าจะเป็นแรงกดดันต่อหุ้นกลุ่มพลังงาน ขณะที่สัญญาณ Fund Flow ในระยะสั้นยังมีสัญญาณลบหลังวานนี้ขายสุทธิในตลาดหุ้น 4.35 พันล้านบาท และมีสถานะ Short ใน SET50 Futures 9.9 พันสัญญา สถานการณ์ข้างต้นน่าจะสร้างแรงกดดันต่อ SET50 Index ในวันนี้ แต่อย่างไรก็ตามเชื่อว่าความเสี่ยงของเศรษฐกิจในบ้านเราที่มีโอกาส Recession ต่ำกว่าสหรัฐฯรวมถึงประเด็นความคืบหน้าของการคลายมาตรการควบคุม COVID-19 ของจีนที่คาดว่าจะประกาศในวันนี้จะเป็นตัวช่วยจำกัด Downside ภายใต้อัจฉริยะแวดล้อมข้างต้นคาด SET50 Index วันนี้แกว่งในกรอบ 978- 990 จุด

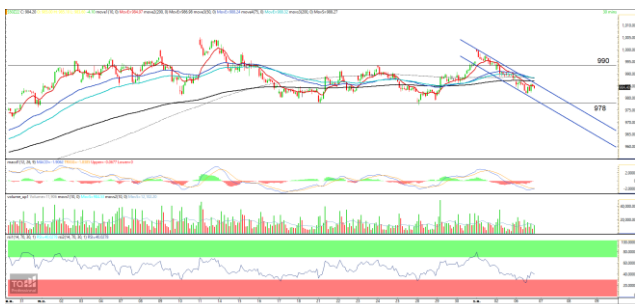
SET50 INDEX FUTURES

Direction Trading: ความกังวล Recession ในสหรัฐฯ และอีกหลายประเทศกดดันตลาดหุ้นโลกแต่เศรษฐกิจบ้านเราที่อยู่ในช่วง Recovery จะเป็นปัจจัยจำกัด Downside ของ SET50 แนะนำ Trading S50Z22 กรอบ 978-990 จุดและ Long กรอบล่าง

Spread Trading: คาดการณ์ Spread ระหว่าง S50H23 ลบด้วย S50Z22 ณ วันที่ 29 ธ.ค. 2565 จะเท่ากับ -6.50 จุด ปัจจุบันอยู่ที่ -5.40 ยังไม่กว้างมากพอให้เปิดสถานะใดๆ

SET50 Option: วันนี้แนะนำรอ Long S50Z22C975 ที่ 10 จุด (SET50=978) เป้ากำไร 22 จุด (SET50=990) และ Cut Loss 3 จุด คาด SET50 พักตัวแต่ Downside จำกัด

S50Z22 (30 MIN CHART)



ที่มา: สายงานวิจัย บล. เอเชีย พลัส

	แนวรับ	แนวต้าน
SET50	978	990
S50Z22	978	990

* ภายใต้อัปเดตสถานะที่ตลาดเผชิญกับความผันผวนสูง ฝ่ายวิจัยจึงเพิ่มช่องทางติดตามคำแนะนำกลยุทธ์การซื้อขายระหว่างวันผ่าน 2 ช่องทาง คือ

- * แอปพลิเคชัน “ASP Smart” 
- * Telegram “Asia plus group”

Follow now



 Asia Plus Group

TECHNICAL COMMENT

S50Z22 ยังอยู่ในโหมดตั้งหลักสร้างฐานมองกรอบการเคลื่อนไหววันนี้ที่ 978-990 จุด



	Last	1Yr Hist. Volatility	2Week Hist. Volatility
SET50 Index	983.77	11.7408	8.877312

Call Option

	Premium	Chg	Break Even	Intrinsic Value	Time Value	All-in-Premium	Theory Price	Volume	Open Interest	Implied Volatility	Delta	Effective Gearing	Time Decay
S50Z22C1025	0.70	-0.50	> 1025.7	0.00	0.70	4.26%	0.32	338	14009	10.43	0.06	88.76	0.0
S50Z22C1000	4.30	-1.70	> 1004.3	0.00	4.30	2.09%	3.18	1131	10265	10.32	0.28	63.35	0.0
S50Z22C975	16.00	-3.10	> 991	8.77	7.23	0.73%	14.27	372	6427	10.84	0.64	39.56	0.0
S50Z22C950	36.00	-5.00	> 986	33.77	2.23	0.23%	34.92	59	3931	11.78	0.89	24.28	0.0
S50Z22C925	59.70	-3.80	> 984.7	58.77	0.93	0.09%	59.39	8	1227	12.82	0.97	16.06	0.0

Put Option

	Premium	Chg	Break Even	Intrinsic Value	Time Value	All-in-Premium	Theory Price	Volume	Open Interest	Implied Volatility	Delta	Effective Gearing	Time Decay
S50Z22P1025	41.70	3.90	< 983.3	41.23	0.47	-0.05%	40.87	27	532	11.77	-0.91	-21.51	0.0
S50Z22P1000	20.00	2.30	< 980	16.23	3.77	-0.38%	18.75	376	8693	10.51	-0.72	-35.39	0.0
S50Z22P975	6.20	0.50	< 968.8	0.00	6.20	-1.52%	4.85	1225	12300	10.43	-0.35	-55.79	0.0
S50Z22P950	1.60	0.00	< 948.4	0.00	1.60	-3.60%	0.52	505	13544	11.80	-0.11	-68.77	0.0
S50Z22P925	0.50	0.00	< 924.5	0.00	0.50	-6.02%	0.02	202	12391	13.93	-0.04	-70.99	-0.1

ที่มา: สายงานวิจัย บล. เอเชีย พลัส

ภาพรวมการซื้อขาย SET50 INDEX

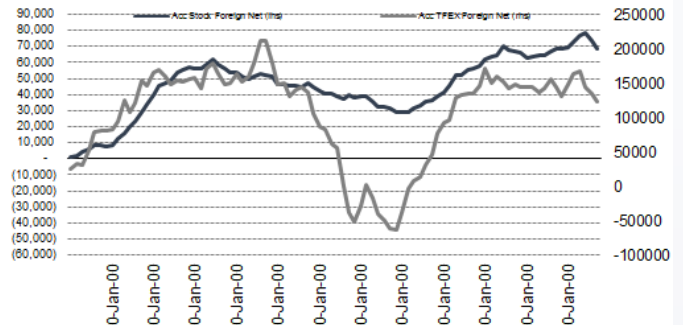
UNDERLYING	Close	Chg	%Chg	ผลการซื้อขาย
SET50	983.77	-3.53	-0.36%	6/12/22

Symbol	Settle	Chg	%Chg	Vol.	OI	OI Chg
S50V22	974.87	0.0	0.0%	24	145	0
S50X22	985.61	0.0	0.0%	12	48	0
S50Z22	984.40	-4.1	-0.4%	161,917	413,866	-7,374
S50H23	978.90	-3.8	-0.4%	32,231	75,904	2,469
S50M23	976.00	-3.6	-0.4%	6,952	21,857	1,436
S50U23	970.20	-3.6	-0.4%	1,509	11,576	431

SET50 Futures Long(Short) : สัญญา	สะสม Long(Short)					
	Long	Short	Net	2 วัน	2 สัปดาห์	1 เดือน
สถาบัน	36,769	36,833	-64	-178	-4,701	-6,324
ต่างชาติ	74,559	84,548	-9,989	-21,113	-12,473	-21,626
รายย่อย	91,307	81,254	10,053	21,291	17,174	28,550

ที่มา: สายงานวิจัย บล. เอเชีย พลัส

ความสัมพันธ์สถานะของนักลงทุนต่างประเทศ ในตราสารทุน และ SET50 FUTURES



ที่มา: สายงานวิจัย บล. เอเชีย พลัส

คาดการณ์ SPREAD ณ สิ้นเดือนจาก ASPS MODEL

	เป้าหมาย Spread ซีรียโกล - ซีรียโกล					
	S50J21	S50K21	S50M21	S50N21	S50Q21	S50U21
	ณ 29 เม.ย.64	ณ 28 พ.ค.64	ณ 29 มิ.ย.64	ณ 29 ก.ค.64	ณ 30 ส.ค.64	ณ 29 ก.ย.64
S50J21						
S50K21	-1.68					
S50M21	-1.28	0.40				
S50N21	-1.16	0.53	0.13			
S50Q21	-5.13	-3.62	-4.02	-4.15		
S50U21	-5.81	-4.13	-4.53	-4.66	-0.51	

*สมมติฐานอัตราดอกเบี้ยนโยบายระหว่าง มิ.ย. - ก.ย. 64 เท่ากับ 0.5%

ที่มา: สายงานวิจัย บล. เอเชีย พลัส

SET50 ที่ระดับค่า PER ต่างๆ

SET 50 Sensitivity							
(ค่า)	ม.ค. 65E	มิ.ค. 65E	เม.ย. 65E	พ.ค. 65E	มิ.ย. 65E	ก.ย. 65E	ธ.ค. 65E
PER 20	933	952	961	971	980	1,008	1,036
PER 20.5	957	976	985	995	1,005	1,033	1,062
PER 21	980	1,000	1,009	1,019	1,029	1,058	1,088
PER 21.5	1,003	1,023	1,033	1,043	1,054	1,084	1,114
PER 22	1,027	1,047	1,057	1,068	1,078	1,109	1,140
PER 22.5	1,050	1,071	1,082	1,092	1,103	1,134	1,166
PER 23	1,073	1,095	1,106	1,116	1,127	1,159	1,191
PER 23.5	1,097	1,119	1,130	1,141	1,152	1,184	1,217

ที่มา: สายงานวิจัย บล. เอเชีย พลัส



SINGLE STOCK FUTURES

Long COM7Z22X

แนวโน้มกำไรของ COM7 ใน 4Q65 ดูสดใส คาดจะอยู่ระดับสูง จากปัจจัยบวก สนับสนุนผลประกอบการในช่วง 4Q65 คือ การเปิดตัวไอโฟน 14 ตั้งแต่ช่วงกลาง ก.ย. 2565 ซึ่งถือว่าเร็วกว่าปกติที่จะมีการเปิดตัวในไตรมาส 4 ของทุกปี และได้ผลบวกจากฤดูกาล ที่ผู้คนมักจับจ่ายสินค้าต่าง ๆ มากขึ้นในช่วงปลายปี Fair Value ปี 66 เท่ากับ 47.50 บาท ส่วนระยะสั้นได้ Sentiment บวกจากมาตรการกระตุ้นภาครัฐฯ

ภาพทางเทคนิค ฟอรัมฐานทำจังหวะ Higher Low สนับสนุนด้วยเส้น EMA 10 วัน ล่าสุดอยู่ในจังหวะขึ้นทดสอบโซน EMA 200 วัน ที่ 33.75 บาท โดยมีแนวรับที่ 31.75 บาท

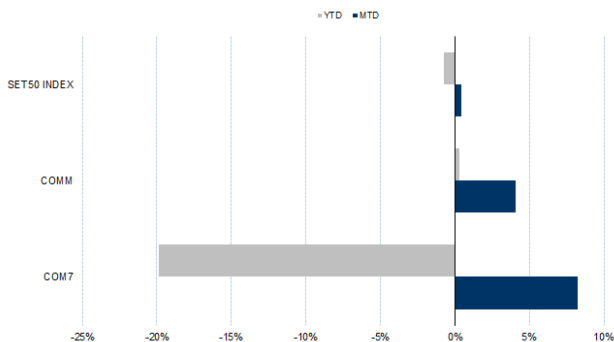
กลยุทธ์การลงทุน

แนะนำถือ Long COM7Z22X ทุน 31.75 บาท ปัจจุบันกำไร 13.58% เป้าทำกำไร 33.75 บาท และเลื่อน Stop Profit ที่ 32.25 เพื่อ Lock กำไร 10%

Future							Underlying			
Future	Settle Price	Basis	Vol	OI	OI Change	Leverage	Upside	PER 65F	PBV 65F	EPS GROWTH 65F
COM7Z22X	32.52	-0.22	14	519	0	5.02	52.31%	31.41	13.70	-

ที่มา: สายงานวิจัย บล. เอเชีย พลัส

HISTORICAL PRICE



ที่มา: สายงานวิจัย บล. เอเชีย พลัส

TECHNICAL CHART



ที่มา: สายงานวิจัย บล. เอเชีย พลัส



Long GULFZ22

กำไรปกติในงวด 4Q65 คาดกลับมาทำระดับสูงสุดใหม่รายไตรมาส รับแรงหนุนจากการเข้าสู่ช่วง High season ของฤดูกาลลมทั้งในประเทศไทยและเยอรมนี ส่งผลให้โรงไฟฟ้าพลังงานลม BRK2 และกลุ่มโรงไฟฟ้า GULF GUNKUL มีผลประกอบการที่ดีขึ้น QoQ รวมถึงรับรู้โครงการ GSRC phase4 กำลังการผลิต 463.8 MWe (COD 3 ต.ค. 2565) เข้ามาในไตรมาสแรก นอกจากนี้ยังมีแรงหนุนจากการรับรู้การปรับขึ้นค่า ft งวด ก.ย.-ธ.ค. ได้เต็มไตรมาส โดยราคาหุ้นปัจจุบันมี Upside สูงกว่า 18% FV ปี 2565 เท่ากับ 65 บาท

ภาพทางเทคนิค แนวโน้มขาขึ้น สนับสนุนด้วยเส้น EMA 10 วัน โดยมีจุดเปิด Upside ทางเทคนิค Breakout โซนแนวต้านระยะสั้นที่ 53.50 บาท ประเมินเป้าหมายที่ 55.00 บาท

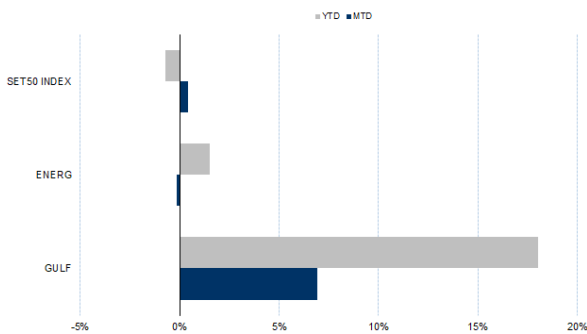
กลยุทธ์การลงทุน

แนะนำ Long GULFZ22 บริเวณ 53.50 บาท เป้าทำกำไร 55.00 บาท และ Cut Loss 0.50 บาทจากทุน

Future							Underlying			
Future	Settle Price	Basis	Vol	OI	OI Change	Leverage	Upside	PER 65F	PBV 65F	EPS GROWTH 65F
GULFZ22	53.68	0.00	1633	2131	1	2.70	19.00%	42.04	4.85	81.95%

ที่มา: สายงานวิจัย บล. เอเชีย พลัส

HISTORICAL PRICE



ที่มา: สายงานวิจัย บล. เอเชีย พลัส

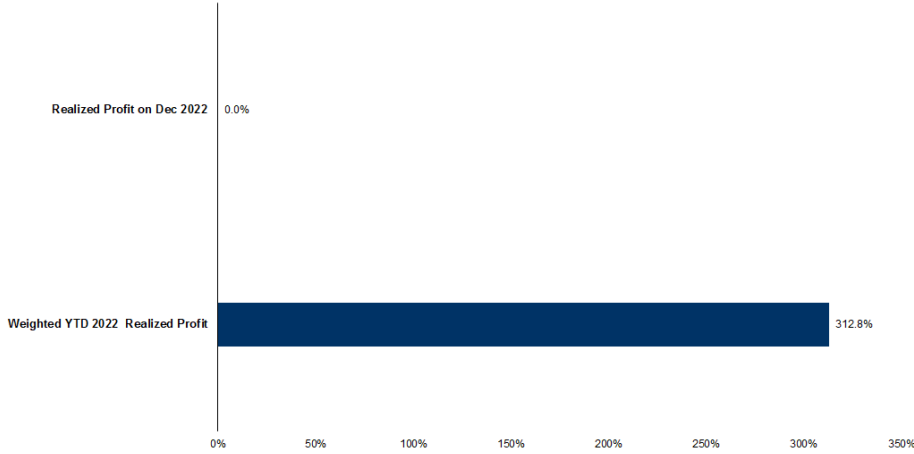
TECHNICAL CHART



ที่มา: สายงานวิจัย บล. เอเชีย พลัส



TRACKING PERFORMANCE



หมายเหตุ การคำนวณผลตอบแทนจะใช้ราคาเปิดในวันแนะนำเป็นต้นทุน เทียบกับราคาปิดล่าสุด เป็นผลตอบแทนสะสมจนกว่าจะถึงวันที่ฝ่ายวิจัยแนะนำนำไปปิดสถานะทำกำไร/ตัดขาดทุน

ที่มา: สายงานวิจัย บล. เอเชีย พลัส

TOP 20 MOST ACTIVE VOLUME

	Future	Settle Price	Basis	Vol	OI	OI Change	Leverage	Resistance	Support
1	SIRIZ22	1.15	0.01	71324	102221	-1	10	1.69	1.45
2	GUNKULZ22	5.25	0.00	23137	48101	516	20	5.51	5.27
3	MTCZ22	38.00	0.25	4327	1383	21	6	38.71	36.56
4	JASZ22	2.72	-0.06	4005	23778	-498	6	2.40	2.29
5	BLANDZ22	1.00	0.00	3205	180750	0	9	1.08	1.03
6	WHAZ22	3.50	0.00	3160	26513	-995	8	3.90	3.79
7	BCPZ22	30.76	-0.24	2500	431	140	12	33.02	31.88
8	BJCZ22	33.59	0.34	2315	2258	0	9	35.22	33.82
9	GULFZ22	53.00	0.00	1633	2131	1	3	53.67	51.89
10	BEMZ22	9.39	0.09	1554	9044	0	13	9.38	9.19
11	THANIZ22	4.25	-0.03	1501	16505	0	4	4.37	4.19
12	SAWADZ22	45.45	0.20	1494	2918	-80	6	47.32	44.06
13	IRPCZ22	3.19	0.01	1136	12745	-483	9	3.06	2.95
14	CHGZ22	3.55	-0.07	1000	2508	0	14	3.71	3.55
15	IVLZ22	39.75	-0.25	967	4039	0	10	42.23	41.26
16	BCPGZ22	9.69	0.14	800	9919	2	4	10.36	9.89
17	CPFZ22	24.83	0.03	758	40246	0	8	24.39	23.20
18	PTTZ22	35.80	-1.20	563	7656	3	11	33.82	32.53
19	AMATAZ22	18.91	0.11	546	107	100	11	20.14	19.25
20	EAZ22	88.50	0.00	536	19839	-80	15	98.96	96.05

ที่มา: สายงานวิจัย บล. เอเชีย พลัส



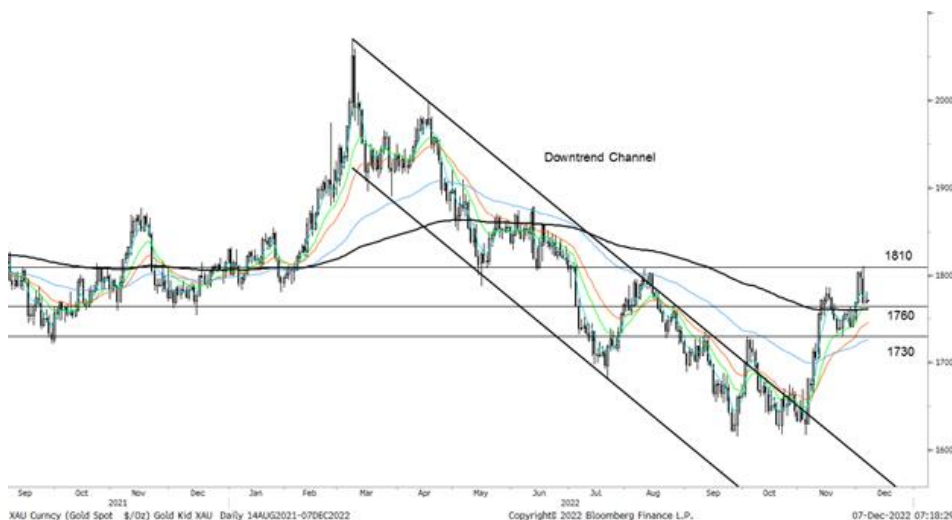
GOLD FUTURES

ราคาทองคำตลาดสหรัฐเมื่อคืน ระหว่างการซื้อขายปรับขึ้นไปแตะจุดสูงสุดของวันที่ 1,780.7 เหรียญฯ ก่อนย่อตัวลงมาปิดที่ 1,769 เหรียญฯ เป็นการปรับขึ้นเพียง 1.5 เหรียญฯ จากวันก่อนหน้านี้ โดยการเคลื่อนไหวของราคาทองคำยังถูกกดดันจากเงินดอลลาร์ที่แข็งค่า ขานรับข้อมูลเศรษฐกิจที่แข็งแกร่งของสหรัฐ ทำให้คาดการณ์กลางสหรัฐ (เฟด) จะปรับขึ้นอัตราดอกเบี้ยในเชิงรุกต่อไปในปีหน้า ส่งผลให้ Dollar Index ปรับขึ้น 0.26% ปิดที่ 105.56 จุด สำหรับสัปดาห์นี้ ต้องติดตามการรายงานข้อมูลเศรษฐกิจสหรัฐ เช่น ตัวเลขดุลการค้า, จำนวนผู้ขอรับสวัสดิการว่างงานรายสัปดาห์, ดัชนี PPI และดัชนีความเชื่อมั่นผู้บริโภค เป็นต้น

กลยุทธ์การลงทุน

ราคาทองคำ GFZ22 เมื่อคืน ลดลง 150 บาท ปิดที่ 29,500 บาท (1,769 เหรียญฯ) ต่ำกว่าราคาทองคำตลาด Spot ล่าสุดที่เคลื่อนไหวบริเวณ 1,770-1,771 เหรียญฯ คาดราคา GFZ22 วันนี้จะปรับลงมาในกรอบ 29,400-29,700 บาท ทิศทางราคาทองคำยังแกว่งตัวในกรอบที่ประเมินไว้ 1,750-1,780 เหรียญฯ เนื่องจากขาดปัจจัยใหม่เข้ามาขับเคลื่อน ทำให้ฝ่ายวิจัยคงแนะนำ Trading GFZ22 บริเวณ 29,190-29,690 บาท และกำหนดจุด cut loss 100 บาทจากทุน เพื่อป้องกันความเสี่ยงหากราคาทองคำเคลื่อนไหวผิดจากคาด

เทคนิควิเคราะห์ GOLD SPOT



ที่มา: สายงานวิจัย บล. เอเชีย พลัส

Gold Futures

FUTURES	Last	Chg	%Chg	Vol	OI	OI Chg
GFZ22	29,500	-70	-0.24	91	212	36
GFG23	29,550	-90	-0.30	29	106	0
GFJ23	29,670	-40	-0.13	8	8	0

Mini Gold Futures

	Last	Chg	%Chg	Vol	OI	OI Chg
GF10222	29,530	0	0.00	3,202	6,584	635
GF10G23	29,540	-40	-0.14	1,243	3,848	253
GF10J23	29,610	-30	-0.10	258	241	0

ที่มา: สายงานวิจัย บล.เอเชีย พลัส

หมายเหตุ : ราคาปิดของ Gold Futures (Night Session) Settle ณ เวลา 22.00 น. และปริมาณการซื้อขายเกิดขึ้นในช่วงเวลา 19.30-22.30 น.



GOLD TECHNICAL

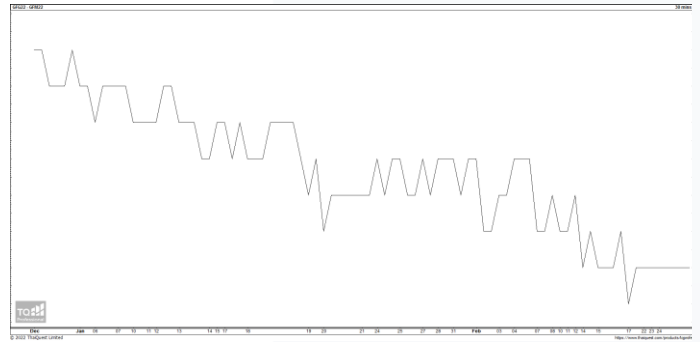
ทิศทางราคาทองคำ ทำจังหวะ Higher Low สนับสนุนด้วยเส้น EMA 10 วัน โดยล่าสุดเกิดสัญญาณบวกทางเทคนิคเพิ่มเติม จากการ Breakout EMA 200 วัน สะท้อนการเปลี่ยนแนวโน้ม และแรงซื้อที่แกร่ง คาดกรอบการเคลื่อนไหวในระยะนี้ที่ \$1760-\$1810

การแปลงราคาทองคำให้เป็นบาท

	FX (บาท/ USD)				
	34.50	34.75	35.00	35.25	35.50
1,600	26,238	26,428	26,618	26,809	26,999
1,630	26,730	26,924	27,117	27,311	27,505
1,660	27,222	27,419	27,617	27,814	28,011
1,690	27,714	27,915	28,116	28,317	28,517
1,720	28,206	28,410	28,615	28,819	29,024
1,750	28,698	28,906	29,114	29,322	29,530
1,780	29,190	29,401	29,613	29,824	30,036
1,810	29,682	29,897	30,112	30,327	30,542
1,840	30,174	30,393	30,611	30,830	31,048

ที่มา: สายงานวิจัย บล. เอเชีย พลัส

SPREAD ระหว่าง GFV22 – GFJ23



ที่มา: สายงานวิจัย บล. เอเชีย พลัส

คำนวณกำไรขาดทุนของ GOLD FUTURES

มิถุนายนรายย่อย				
(ค่าธรรมเนียม 490.10 บาท/สัญญา/ข้าง)				
ราคาปิด future	เปลี่ยนแปลง	กำไร (ขาดทุน)	ค่าธรรมเนียม+ VAT (บาท)	กำไร (ขาดทุน)สุทธิ
29,800.00	250.0	12,500	(1,049)	11,451
29,750.00	200.0	10,000	(1,049)	8,951
29,700.00	150.0	7,500	(1,049)	6,451
29,650.00	100.0	5,000	(1,049)	3,951
29,600.00	50.0	2,500	(1,049)	1,451
29,550.00	0.0	-	(1,049)	(1,049)
29,500.00	-50.0	(2,500)	(1,049)	(3,549)
29,450.00	-100.0	(5,000)	(1,049)	(6,049)
29,400.00	-150.0	(7,500)	(1,049)	(8,549)
29,350.00	-200.0	(10,000)	(1,049)	(11,049)
29,300.00	-250.0	(12,500)	(1,049)	(13,549)

ที่มา: สายงานวิจัย บล. เอเชีย พลัส

คำนวณกำไรขาดทุนของ MINI GOLD FUTURES

มิถุนายนรายย่อย				
(ค่าธรรมเนียม 98.10 บาท/สัญญา/ข้าง)				
ราคาปิด future	เปลี่ยนแปลง	กำไร (ขาดทุน)	ค่าธรรมเนียม+ VAT (บาท)	กำไร (ขาดทุน)สุทธิ
29,790.00	250.0	2,500	(210)	2,290
29,740.00	200.0	2,000	(210)	1,790
29,690.00	150.0	1,500	(210)	1,290
29,640.00	100.0	1,000	(210)	790
29,590.00	50.0	500	(210)	290
29,540.00	0.0	-	(210)	(210)
29,490.00	-50.0	(500)	(210)	(710)
29,440.00	-100.0	(1,000)	(210)	(1,210)
29,390.00	-150.0	(1,500)	(210)	(1,710)
29,340.00	-200.0	(2,000)	(210)	(2,210)
29,290.00	-250.0	(2,500)	(210)	(2,710)

ที่มา: สายงานวิจัย บล. เอเชีย พลัส