

23 ธันวาคม 2565

SET50 FUTURES:

ความกังวลต่อการปรับขึ้นดอกเบี้ย FED มองเป็นเรื่องชั่วคราว แต่ปัจจัยแวดล้อมที่ยังขาดปัจจัยขับเคลื่อน ทำให้ SET50 พักตัว สถานะ Long S50Z22 ทุน 975 จุด กำไร 2.3 จุดแนะนำถือต่อเป้าทำกำไร 985 จุดและ Stop Profit ที่ทุน

SET50 OPTION:

เปิดสถานะ Long S50Z22C950 ที่ 25 จุด กำไร 2.5 จุดแนะนำถือต่อเป้าทำกำไร 35 จุด (SET50=985) และเลื่อน Stop ที่ทุน คาด SET Index พักตัว

SINGLE STOCK FUTURES:

แนะนำถือ Long COM7Z22X ทุน 31.89 บาท ปัจจุบันกำไร 6.42% เป้าทำกำไร 34.25 บาท Cut Loss 0.75 บาทจาก

เปิดสถานะ Long BEMZ22 ได้ที่ 9.51 บาท เป้าทำกำไร 9.80 บาท และ Cut Loss 0.10 บาทจากทุน

GOLD FUTURES:

ข้อมูลเศรษฐกิจสหรัฐที่แข็งแกร่ง หนุนค่าเงิน USD แข็งค่า และกดดันราคาทองคำ หลุด \$1800 ทำให้นักลงทุนที่เปิด Short GFZ22 ทุน 29920 บาท มีกำไรเพิ่มเป็น 140 บาท แนะนำถือต่อ เป้าทำกำไร 29290 บาท และ Lock กำไร 50 บาทจากทุน

FEDWATCH TOOL

MEETING PROBABILITIES								
MEETING DATE	350-375	375-400	400-425	425-450	450-475	475-500	500-525	525-550
2/1/2023	0.0%	0.0%	0.0%	0.0%	68.0%	32.0%	0.0%	0.0%
3/22/2023	0.0%	0.0%	0.0%	0.0%	23.8%	55.4%	20.8%	0.0%
5/3/2023	0.0%	0.0%	0.0%	0.0%	18.3%	48.0%	28.9%	4.9%
6/14/2023	0.0%	0.0%	0.0%	0.0%	18.0%	47.7%	29.1%	5.1%
7/26/2023	0.0%	0.0%	0.0%	5.1%	26.5%	42.4%	22.3%	3.7%
9/20/2023	0.0%	0.0%	2.0%	13.5%	32.7%	34.5%	15.0%	2.3%
11/1/2023	0.0%	0.9%	7.2%	22.2%	33.5%	25.7%	9.2%	1.2%
12/13/2023	0.7%	5.8%	18.8%	31.0%	27.4%	12.9%	3.0%	0.3%

ที่มา : Fedwatch Tool

ข้อมูลในเอกสารฉบับนี้ รวบรวมมาจากแหล่งข้อมูลที่น่าเชื่อถือ อย่างไรก็ตาม บริษัทหลักทรัพย์ เอเซีย พลัส จำกัด ไม่สามารถที่จะยืนยันหรือรับรองความถูกต้องของข้อมูลเหล่านี้ได้ ไม่ว่าประการใดๆ บทวิเคราะห์ในเอกสารนี้ จัดทำขึ้นโดยอ้างอิงหลักเกณฑ์ทางวิชาการเกี่ยวกับหลักการวิเคราะห์ และมีได้เป็นการชี้แนะ หรือเสนอแนะให้ซื้อหรือขายหลักทรัพย์ใดๆ การตัดสินใจซื้อหรือขายหลักทรัพย์ใดๆ ของผู้อ่าน ไม่ว่าจะเกิดจากการอ่านบทความในเอกสารนี้หรือไม่ก็ตาม ล้วนเป็นผลจากการใช้วิจารณญาณของผู้อ่าน โดยไม่มีส่วนเกี่ยวข้องกับหรือผู้ผูกพันใดๆ กับ บริษัทหลักทรัพย์ เอเซีย พลัส จำกัด ไม่ว่ากรณีใด

SET50 Index Futures / Option	P.3
Single Stock Futures	P.6
Gold Futures	P.8

* ภายใต้สภาวะที่ตลาดเผชิญกับความผันผวนสูง ทำให้การปรับกลยุทธ์ใน Derivative Talk ต้องดำเนินการได้อย่างรวดเร็วขึ้น ฝ่ายวิจัย จึงเพิ่มช่องทางติดตามคำแนะนำกลยุทธ์การซื้อขายระหว่างวันทำการผ่าน 2 ช่องทาง เพื่อให้นักลงทุนสามารถปรับเปลี่ยนกลยุทธ์ ได้มีประสิทธิภาพมากยิ่งขึ้น คือ

* แอปพลิเคชัน “ASP Smart”



* Telegram “Asia plus group”

Follow now



Asia Plus Group

RESEARCH DIVISION

บริษัทหลักทรัพย์ เอเซีย พลัส

เกิดศักดิ์ ทวีธีระ-สสส

นักวิเคราะห์ปัจจัยพื้นฐานด้านตลาดทุน และทางเทคนิค

เลขทะเบียนนักวิเคราะห์: 004132

ประสิทธิ์ รัตนกิจกมล, CISA, CFA

นักวิเคราะห์ปัจจัยพื้นฐานด้านตลาดทุน และด้านเทคนิค

เลขทะเบียนนักวิเคราะห์: 025917

นวพลวรรณ น้อยรัชชกุล

นักวิเคราะห์ปัจจัยพื้นฐานด้านตลาดทุน และด้านเทคนิค

เลขทะเบียนนักวิเคราะห์: 019994

ชาญชัย พันพานากิจ

นักวิเคราะห์ปัจจัยพื้นฐานด้านตลาดทุน และทางเทคนิค

เลขทะเบียนนักวิเคราะห์: 064045

ธนัฐธ เกิดเนตร

ผู้ช่วยนักวิเคราะห์



สถานะของนักลงทุน

	All Futures Long(Short) Position : Contract			Accumulated Long(Short)		
	Long	Short	Net	2 Days	1 Weeks	1 Months
Institution	183,292	185,938	-2,646	36,738	94,419	-24,552
Foreign	190,542	170,806	19,736	4,955	-40,671	-208,949
Retail	250,029	267,119	-17,090	-41,693	-53,748	233,501

	SET50 Futures Long(Short) Position : Contract			Accumulated Long(Short)		
	Long	Short	Net	2 Days	1 Weeks	1 Months
Institution	25,577	26,493	-916	-269	-5,781	-15,523
Foreign	149,977	134,219	15,758	-6,496	-32,532	-118,817
Retail	64,060	78,902	-14,842	6,765	38,313	134,340

	Single Stock Futures Long(Short) Position : Contract			Accumulated Long(Short)		
	Long	Short	Net	2 Days	1 Weeks	1 Months
Institution	107,441	117,668	-10,227	25,670	74,631	27,065
Foreign	31,394	27,520	3,874	6,242	-26,704	-98,654
Retail	114,952	108,599	6,353	-31,912	-47,927	71,589

	Metal Futures Long(Short) Position : Contract			Accumulated Long(Short)		
	Long	Short	Net	2 Days	1 Weeks	1 Months
Institution	792	1,292	-500	-201	680	3,676
Foreign	8,597	8,797	-200	4,974	18,365	6,540
Retail	10,560	9,860	700	-4,773	-19,045	-10,216

	Call Option Long(Short) Position : Contract			Accumulated Long(Short)		
	Long	Short	Net	2 Days	1 Weeks	1 Months
Institution	129	127	2	6	-523	-1,169
Foreign	264	167	97	-48	7	258
Retail	2,663	2,762	-99	42	516	937

	Put Option Long(Short) Position : Contract			Accumulated Long(Short)		
	Long	Short	Net	2 Days	1 Weeks	1 Months
Institution	472	210	262	608	1,866	2,786
Foreign	250	43	207	293	226	860
Retail	2,916	3,385	-469	-901	-2,092	-3,646



SET50 OVERVIEW

การรายงาน GDP 3Q65 สหรัฐฯ ที่ออกมา 3.2%qoq ปรับขึ้นจากรอบก่อนที่ 2.9%qoq จากแรงหนุนของภาคการบริโภคที่แข็งแกร่งทำให้ความกังวลว่าเงินเฟ้อฯ ยังกดดันไม่ลง ทำให้ FED มีการเร่งขึ้นดอกเบี้ยฯ กดดันตลาดหุ้นสหรัฐฯวานนี้ปรับลงเฉลี่ย -1.5% แต่อย่างไรก็ตาม หากประเมิน FED Watch Tool ที่ยังมองจุดสูงสุดของการขึ้นดอกเบี้ยสหรัฐฯที่ 5.0% ใน 3Q66 ก่อนจะปรับลดในช่วง 4Q66 มาที่ 4.50% ไม่เปลี่ยนแปลง ประกอบกับการรายงาน GDP3Q65 ที่ถือว่าเป็น Laggging Indicator จึงมองความกังวลข้างต้นน่าจะเป็นช่วงระยะเวลาสั้นๆ โดยจุดที่มีน้ำหนักกดดันตลาดในระยะถัดไปน่าจะมาจากความเสี่ยง Recession มากกว่า ซึ่งบ้านเราที่โอกาสที่เจ็ทน้อย จึงเชื่อว่าแรงกดดันต่อบ้านเรายังจำกัด นอกจากนี้การเร่งเปิดประเทศของจีนที่เตรียมประกาศยุติการกักตัวเข้าประเทศในสถานที่กักตัวของรัฐแต่ยังกักตัวเองที่บ้าน 3 วัน (เริ่มเดือน ม.ค. นี้) สัญญาณข้างต้นมองเป็น Sentiment บวกต่อภาคการท่องเที่ยวรวมถึงการฟื้นตัวของเศรษฐกิจบ้านเรา ภายใต้ปัจจัยแวดล้อมข้างต้นทำให้ SET50 Index ยังแกว่งผันผวนในกรอบ 970-985 จุด

SET50 INDEX FUTURES

Direction Trading: ความกังวลต่อการปรับขึ้นดอกเบี้ย FED มองเป็นเรื่องชั่วคราว แต่ปัจจัยแวดล้อมที่ยังขาดปัจจัยขับเคลื่อนทำให้ SET50 พักตัว สถานะ Long S50Z22 ที่ทุน 975 จุด กำไร 2.3 จุดแนะนำถือต่อเป้าทำกำไร 985 จุดและ Stop Profit ที่ทุน

Spread Trading: คาดการณ์ Spread ระหว่าง S50H23 ลบด้วย S50Z22 ณ วันที่ 29 ธ.ค. 2565 จะเท่ากับ -6.50 จุด ปัจจุบันอยู่ที่ -6.30 ยังไม่กว้างมากพอให้เปิดสถานะใดๆ

SET50 Option: เปิดสถานะ Long S50Z22C950 ที่ 25 จุด กำไร 2.5 จุดแนะนำถือต่อเป้าทำกำไร 35 จุด (SET50=985) และเลื่อน Stop ที่ทุน คาด SET Index พักตัว

S50Z22 (30 MIN CHART)



	แนวรับ	แนวต้าน
SET50	970	985
S50Z22	970	985

* ภายใต้สภาวะที่ตลาดเผชิญกับความผันผวนสูง ฝ่ายวิจัยจึงเพิ่มช่องทางติดตามคำแนะนำกลยุทธ์การซื้อขายระหว่างวันผ่าน 2 ช่องทาง คือ

* แอปพลิเคชัน “ASP Smart”



* Telegram “Asia plus group”

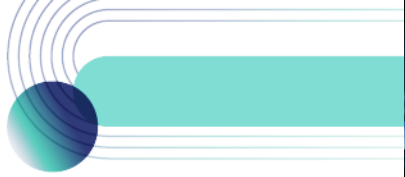
Follow now



Asia Plus Group

TECHNICAL COMMENT

S50Z22 คาดแกว่งผันผวนแต่การ Divergence ของ RSI และ MACD ทำให้ Downside จำกัดในกรอบ 970-985 จุด



ที่มา: สายงานวิจัย บล. เอเชีย พลัส

	Last	1Yr Hist. Volatility	2Week Hist. Volatility
SET50 Index	977.86	11.76303	6.140892

Call Option

	Premium	Chg	Break Even	Intrinsic Value	Time Value	All-in-Premium	Theory Price	Volume	Open Interest	Implied Volatility	Delta	Effective Gearing	Time Decay
S50Z22C1025	0.10	-0.10	> 1025.1	0.00	0.10	4.83%	0.00	30	13647	15.39	0.01	134.76	0.0
S50Z22C1000	0.50	-0.10	> 1000.5	0.00	0.50	2.32%	0.09	1008	11247	11.18	0.07	145.08	0.0
S50Z22C975	7.00	1.00	> 982	2.86	4.14	0.42%	5.83	905	6816	10.24	0.58	81.10	0.0
S50Z22C950	27.50	3.30	> 977.5	27.86	#N/A N/A	-0.04%	27.75	30	3877	na	1.00	35.56	0.0
S50Z22C925	52.50	3.50	> 977.5	52.86	#N/A N/A	-0.04%	52.73	4	1192	na	1.00	18.63	0.0

Put Option

	Premium	Chg	Break Even	Intrinsic Value	Time Value	All-in-Premium	Theory Price	Volume	Open Interest	Implied Volatility	Delta	Effective Gearing	Time Decay
S50Z22P1025	47.40	-4.10	< 977.6	47.14	0.26	-0.03%	47.25	2	544	16.13	-0.98	-20.25	0.0
S50Z22P1000	23.10	-3.80	< 976.9	22.14	0.96	-0.10%	22.34	151	6462	12.73	-0.90	-37.98	0.0
S50Z22P975	4.40	-2.60	< 970.6	0.00	4.40	-0.74%	3.09	978	10926	10.48	-0.42	-93.51	0.0
S50Z22P950	0.60	-0.30	< 949.4	0.00	0.60	-2.91%	0.02	955	12411	14.17	-0.07	-114.21	0.0
S50Z22P925	0.10	-0.10	< 924.9	0.00	0.10	-5.42%	0.00	3	11756	17.80	-0.01	-116.53	-0.1

ที่มา: สายงานวิจัย บล. เอเชีย พลัส

ภาพรวมการซื้อขาย SET50 INDEX

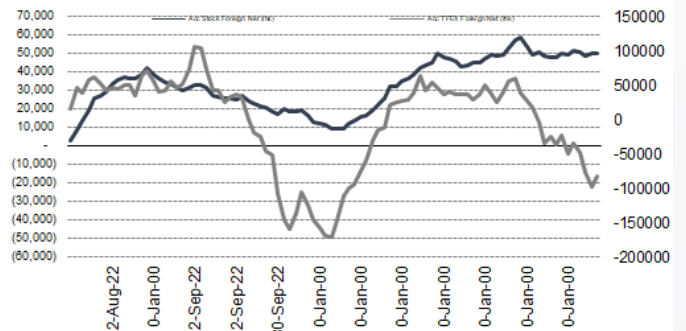
UNDERLYING	Close	Chg	%Chg	ผลการซื้อขาย
SET50	977.86	4.22	0.43%	22/12/22

Symbol	Settle	Chg	%Chg	Vol.	OI	OI Chg
S50V22	974.87	0.0	0.0%	24	145	0
S50X22	985.61	0.0	0.0%	12	48	0
S50Z22	977.30	3.3	0.3%	119,748	350,543	-19,044
S50H23	971.20	2.7	0.3%	57,844	171,277	26,689
S50M23	969.60	2.6	0.3%	4,366	29,601	-627
S50U23	964.40	2.3	0.2%	1,070	13,846	-577

SET50 Futures Long(Short) : สิ้นงวด	Long	Short	Net	2 วัน	2 สัปดาห์	1 เดือน
สถานะ	25,577	26,493	-916	-269	-10,545	-15,523
ค้างขาด	149,977	134,219	15,758	-6,496	-79,222	-118,817
รายย่อย	64,060	78,902	-14,842	6,765	89,767	134,340

ที่มา: สายงานวิจัย บล. เอเชีย พลัส

ความสัมพันธ์สถานะของนักลงทุนต่างประเทศ ในตราสารทุน และ SET50 FUTURES



ที่มา: สายงานวิจัย บล. เอเชีย พลัส

คาดการณ์ SPREAD ณ สิ้นเดือนจาก ASPS MODEL

	เป้าหมาย Spread ซีรียโกล - ซีรียโกล					
	S50J21	S50K21	S50M21	S50N21	S50Q21	S50U21
	ณ 29 เม.ย.64	ณ 28 พ.ค.64	ณ 29 มิ.ย.64	ณ 29 ก.ค.64	ณ 30 ส.ค.64	ณ 29 ก.ย.64
S50J21						
S50K21	-1.68					
S50M21	-1.28	0.40				
S50N21	-1.16	0.53	0.13			
S50Q21	-5.13	-3.62	-4.02	-4.15		
S50U21	-5.81	-4.13	-4.53	-4.66	-0.51	

*สมมติฐานอัตราดอกเบี้ยนโยบายระหว่าง มิ.ย. - ก.ย. 64 เท่ากับ 0.5%

ที่มา: สายงานวิจัย บล. เอเชีย พลัส

SET50 ที่ระดับค่า PER ต่างๆ

SET 50 Sensitivity	PER (ค่า)	ม.ค. 65E	มี.ค. 65E	เม.ย. 65E	พ.ค. 65E	มิ.ย. 65E	ก.ย. 65E	ธ.ค. 65E
PER 20	933	952	961	971	980	1,008	1,036	
PER 20.5	957	976	985	995	1,005	1,033	1,062	
PER 21	980	1,000	1,009	1,019	1,029	1,058	1,088	
PER 21.5	1,003	1,023	1,033	1,043	1,054	1,084	1,114	
PER 22	1,027	1,047	1,057	1,068	1,078	1,109	1,140	
PER 22.5	1,050	1,071	1,082	1,092	1,103	1,134	1,166	
PER 23	1,073	1,095	1,106	1,116	1,127	1,159	1,191	
PER 23.5	1,097	1,119	1,130	1,141	1,152	1,184	1,217	

ที่มา: สายงานวิจัย บล. เอเชีย พลัส



SINGLE STOCK FUTURES

Long BEMZ22

แนวโน้มกำไรที่ฟื้นตัวได้ดีตามจำนวน Traffic ผู้โดยสารรถไฟฟ้าใต้ดินที่ปรับเพิ่มขึ้นโดดเด่น รับ Sentiment หลักจากศูนย์ประชุมสิริกิติ์ที่กลับมาเปิดใหม่ และงานกาชาดที่จะจัดขึ้นที่สวนลุมพินี กรุงเทพฯ ในระหว่างวันที่ 8-18 ธ.ค. 65 อ้างอิงจากการจัดงานกาชาดครั้งก่อนในเดือน พ.ย. 62 ที่ Ridership ขึ้นทำจุดสูงสุดถึง 5.3 แสนเที่ยว/วัน ส่งผลให้ Ridership เฉลี่ยในเดือน พ.ย. 62 อยู่ที่ 4.1 แสนเที่ยว/วัน (ทำจุดสูงสุดในปี 2562) โดยประเมิน Valuation ด้วยวิธี SOTP ได้มูลค่าเหมาะสม 12.00 บาท

ภาพทางเทคนิค แนวโน้มขาขึ้น ลักษณะ Sideway Up ล่าสุดอยู่ในช่วงทดสอบแนวต้านสำคัญโซน 9.65 บาท หากผ่านได้ มีโอกาสปรับขึ้นทดสอบแนวต้านถัดไปที่ 9.80 บาท

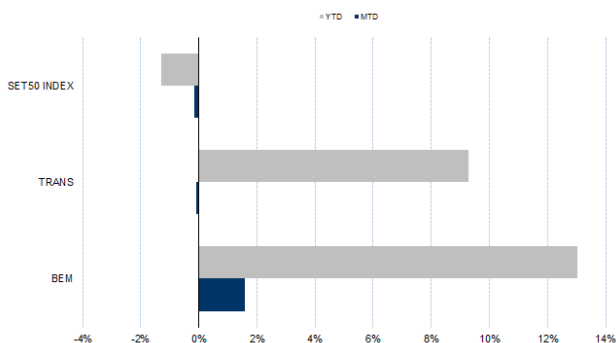
กลยุทธ์การลงทุน

เปิดสถานะ Long BEMZ22 ได้ที่ 9.51 บาท เป้าทำกำไร 9.80 บาท และ Cut Loss 0.10 บาทจากทุน

Future							Underlying			
Future	Settle Price	Basis	Vol	OI	OI Change	Leverage	Upside	PER 65F	PBV 65F	EPS GROWTH 65F
BEMZ22	9.52	0.09	1002	9044	0	12.88	25.00%	36.38	3.22	-

ที่มา: สายงานวิจัย บล. เอเชีย พลัส

HISTORICAL PRICE



ที่มา: สายงานวิจัย บล. เอเชีย พลัส

TECHNICAL CHART



ที่มา: สายงานวิจัย บล. เอเชีย พลัส



Long COM7Z22X

แนวโน้มกำไรของ COM7 ใน 4Q65 ดูสดใส คาดจะอยู่ระดับสูง จากปัจจัยบวก สนับสนุน ผลประกอบการในช่วง 4Q65 คือ การเปิดตัวไอโฟน 14 ตั้งแต่ช่วงกลาง ก.ย. 2565 ซึ่งถือว่าเร็วกว่าปกติที่จะมีการเปิดตัวในไตรมาส 4 ของทุกปี และได้ผลบวกจากฤดูกาล ที่ผู้คนมักจับจ่ายสินค้าต่าง ๆ มากขึ้นในช่วงปลายปี Fair Value ปี 66 เท่ากับ 47.50 บาท ส่วนระยะสั้นได้ Sentiment บวกจากมาตรการกระตุ้นภาครัฐฯ

ภาพทางเทคนิค แกว่งในกรอบขาขึ้น กรอบ Sideway Up ล่าสุดมีสัญญาณบวกจากจังหวะ Higher Low สนับสนุนด้วยเส้น EMA 10 วัน ประเมินแนวต้านถัดไปที่ 34.25 บาท

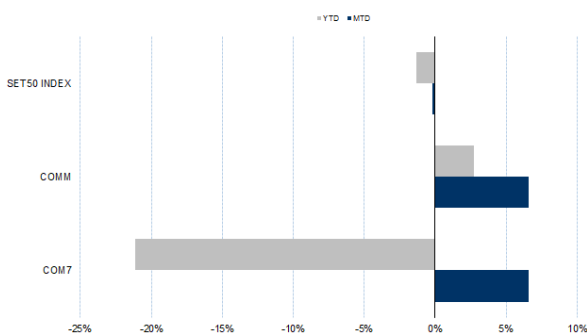
กลยุทธ์การลงทุน

แนะนำถือ Long COM7Z22X ทุน 31.89 บาท ปัจจุบันกำไร 6.42% เป้าทำกำไร 34.25 บาท Cut Loss 0.75 บาทจากทุน

Future							Underlying			
Future	Settle Price	Basis	Vol	OI	OI Change	Leverage	Upside	PER 65F	PBV 65F	EPS GROWTH 65F
COM7Z22X	32.25	-0.22	100	519	0	5.02	45.00%	-	-	-

ที่มา: สายงานวิจัย บล. เอเชีย พลัส

HISTORICAL PRICE

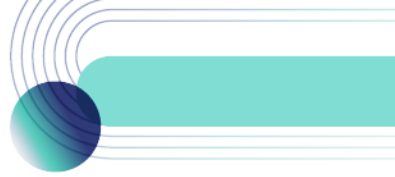


ที่มา: สายงานวิจัย บล. เอเชีย พลัส

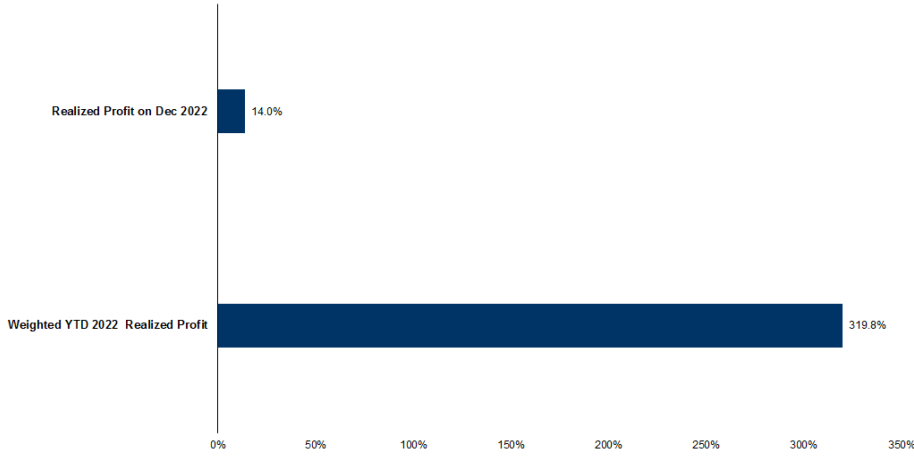
TECHNICAL CHART



ที่มา: สายงานวิจัย บล. เอเชีย พลัส



TRACKING PERFORMANCE



หมายเหตุ การคำนวณผลตอบแทนจะใช้ราคาเปิดในวันแนะนำเป็นต้นทุน เทียบกับราคาปิดล่าสุด เป็นผลตอบแทนสะสมจนกว่าจะถึงวันที่ฝ่ายวิจัยแนะนำให้ปิดสถานะทำกำไร/ตัดขาดทุน

ที่มา: สายงานวิจัย บล. เอเซีย พลัส

TOP 20 MOST ACTIVE VOLUME

	Future	Settle Price	Basis	Vol	OI	OI Change	Leverage	Resistance	Support
1	EAZ22	88.50	0.00	9810	19839	-80	15	95.74	93.97
2	GUNKULZ22	5.25	0.00	7501	48101	516	20	5.33	5.03
3	JASZ22	2.72	-0.06	7008	23778	-498	6	2.31	2.15
4	IRPCZ22	3.19	0.01	4012	12745	-483	9	3.01	2.88
5	SUPERZ22	0.74	0.02	4000	33200	0	5	0.66	0.64
6	SIRIZ22	1.15	0.01	3382	102221	-1	10	1.91	1.67
7	KTBZ22	16.94	0.04	2006	19566	400	19	17.84	17.70
8	CKPZ22	5.27	-0.03	2000	13514	0	6	4.79	4.59
9	TUZ22	17.27	0.07	1999	5299	-801	9	16.98	16.59
10	SCBZ22	106.36	-0.64	1569	2519	59	9	106.37	104.28
11	MAJORZ22	18.07	0.47	1210	300	0	7	19.38	18.44
12	GULFZ22	53.00	0.00	1005	2131	1	3	54.57	53.10
13	BEMZ22	9.39	0.09	1002	9044	0	13	9.78	9.46
14	BLANDZ22	1.00	0.00	1000	180750	0	9	1.05	1.01
15	CHGZ22	3.55	-0.07	1000	2508	0	14	3.57	3.45
16	BDMSZ22	29.37	0.12	902	2335	0	17	28.63	27.46
17	ITDZ22	1.90	0.01	743	12256	0	12	1.89	1.85
18	TTBZ22	1.24	0.01	668	18257	36		1.37	1.35
19	PSLZ22	14.88	-0.02	640	729	-200	14	15.80	14.97
20	ADVANCZ22	198.25	-0.25	615	733	-40	15	191.29	187.80

ที่มา: สายงานวิจัย บล. เอเซีย พลัส



GOLD FUTURES

ราคาทองคำตลาดสหรัฐเมื่อคืน ลดลงแรง 22.8 เหรียญฯ หรือ 1.3% หลุดต่ำกว่า 1,800 เหรียญฯ มาปิดอยู่ที่ 1,790 เหรียญฯ โดยมีแรงกดดันจากค่าเงินดอลลาร์สหรัฐ แข็งค่า ขานรับข้อมูลเศรษฐกิจที่แข็งแกร่งของสหรัฐ นำโดยประมาณการครั้งที่ 3 ของจีดีพี 3Q65 ขยายตัวมากกว่าครั้งที่ 1 และ 2 รวมถึงจำนวนผู้ขอรับสวัสดิการว่างงานรายสัปดาห์ออกมาต่ำกว่าคาด หนุนให้ Dollar Index วานนี้ ขยับขึ้น 0.15% ปิดที่ 104.4 จุด โดยวันนี้ ต้องติดตามการรายงานตัวเลขเศรษฐกิจสำคัญของสหรัฐ เช่น ยอดสั่งซื้อสินค้าคงทน, ดัชนีความเชื่อมั่นผู้บริโภค และดัชนีราคาการใช้จ่ายเพื่อการบริโภคส่วนบุคคล (PCE) ของสหรัฐ ซึ่งเป็นมาตรวัดเงินเฟ้อที่ธนาคารกลางสหรัฐ (เฟด) ให้ความสำคัญ ซึ่งจะมีผลต่อทิศทางตลาดเงินและทองคำในระยะถัดไป

กลยุทธ์การลงทุน

ราคาทองคำ GFZ22 เมื่อคืน ลดลงตามตลาดโลกรวม 130 บาท ปิดที่ 29,780 บาท (1,799 เหรียญฯ) สูงกว่าราคาทองคำตลาด Spot ล่าสุดที่เคลื่อนไหวบริเวณ 1,794 เหรียญฯ คาดราคา GFZ22 วันนี้จะอยู่ในกรอบ 29,550-29,900 บาท ฝ่ายวิจัยคงแนะนำให้นักลงทุนที่มีสถานะ Short GFZ22 ทุนเฉลี่ย 29,920 บาท ปัจจุบันมีกำไรเพิ่มเป็น 140 บาท แนะนำถือต่อไป โดยมีเป้าหมายทำกำไรที่ 1,770 เหรียญฯ หรือ 29,290 บาท และกำหนดจุด Stop Profit ไว้ที่ 29,870 บาท เพื่อ Lock กำไรขั้นต่ำ 50 บาท จากทุน เป็นการป้องกันความเสี่ยงหากราคาทองคำเคลื่อนไหวผิดจากคาด

เทคนิควัด GOLD SPOT



ที่มา: สายงานวิจัย บล. เอเชีย พลัส

Gold Futures

FUTURES	Last	Chg	%Chg	Vol	OI	OI Chg
GFZ22	29,780	-130	-0.43	91	212	96
GFG23	29,690	-300	-1.00	29	106	0
GFJ23	29,720	-330	-1.10	8	8	0

Mini Gold Futures

	Last	Chg	%Chg	Vol	OI	OI Chg
GF10Z22	29,710	-200	-0.67	3,202	6,584	635
GF10G23	29,730	-220	-0.73	1,243	3,848	253
GF10J23	29,740	-230	-0.77	258	241	0

ที่มา: สายงานวิจัย บล.เอเชีย พลัส

หมายเหตุ : ราคาปิดของ Gold Futures (Night Session) Settle ณ เวลา 22.00 น. และปริมาณการซื้อขายเกิดขึ้นในช่วงเวลา 19.30-22.30 น.



GOLD TECHNICAL

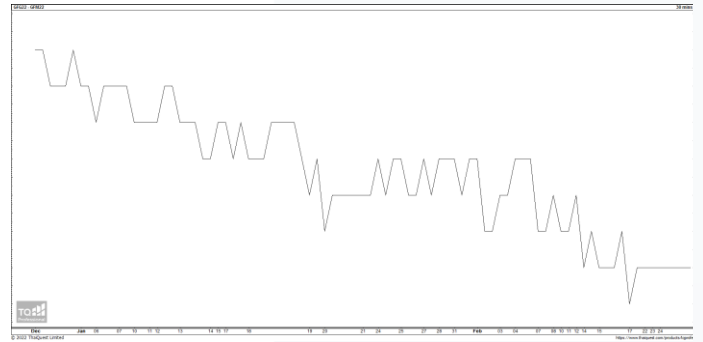
ทิศทางราคาทองคำ ขยับขึ้นต่อ เกิดแท่งเทียน Bullish Breakout สนับสนุนการฟื้นตัวด้วยเส้น EMA 10 วัน เป็นแนวรับที่แกร่ง ส่งสัญญาณเปิด Upside คาดเปลี่ยนกรอบ Trading เป็นกรอบการเคลื่อนไหวในช่วง \$1810-\$1850

การแปลงราคาทองคำให้เป็นบาท

	FX (บาท/ USD)				
	34.50	34.75	35.00	35.25	35.50
1,600	26,238	26,428	26,618	26,809	26,999
1,630	26,730	26,924	27,117	27,311	27,505
1,660	27,222	27,419	27,617	27,814	28,011
1,690	27,714	27,915	28,116	28,317	28,517
1,720	28,206	28,410	28,615	28,819	29,024
1,750	28,698	28,906	29,114	29,322	29,530
1,780	29,190	29,401	29,613	29,824	30,036
1,810	29,682	29,897	30,112	30,327	30,542
1,840	30,174	30,393	30,611	30,830	31,048

ที่มา: สายงานวิจัย บล. เอเชีย พลัส

SPREAD ระหว่าง GFV22 – GFJ23



ที่มา: สายงานวิจัย บล. เอเชีย พลัส

คำนวณกำไรขาดทุนของ GOLD FUTURES

นักลงทุนรายย่อย				
(ค่าธรรมเนียม 490.10 บาท/สัญญา/ข้าง)				
ราคาปิด future	เปลี่ยนแปลง	กำไร (ขาดทุน)	ค่าธรรมเนียม+ VAT (บาท)	กำไร (ขาดทุน)สุทธิ
29,940.00	250.0	12,500	(1,049)	11,451
29,890.00	200.0	10,000	(1,049)	8,951
29,840.00	150.0	7,500	(1,049)	6,451
29,790.00	100.0	5,000	(1,049)	3,951
29,740.00	50.0	2,500	(1,049)	1,451
29,690.00	0.0	-	(1,049)	(1,049)
29,640.00	-50.0	(2,500)	(1,049)	(3,549)
29,590.00	-100.0	(5,000)	(1,049)	(6,049)
29,540.00	-150.0	(7,500)	(1,049)	(8,549)
29,490.00	-200.0	(10,000)	(1,049)	(11,049)
29,440.00	-250.0	(12,500)	(1,049)	(13,549)

ที่มา: สายงานวิจัย บล. เอเชีย พลัส

คำนวณกำไรขาดทุนของ MINI GOLD FUTURES

นักลงทุนรายย่อย				
(ค่าธรรมเนียม 98.10 บาท/สัญญา/ข้าง)				
ราคาปิด future	เปลี่ยนแปลง	กำไร (ขาดทุน)	ค่าธรรมเนียม+ VAT (บาท)	กำไร (ขาดทุน)สุทธิ
29,980.00	250.0	2,500	(210)	2,290
29,930.00	200.0	2,000	(210)	1,790
29,880.00	150.0	1,500	(210)	1,290
29,830.00	100.0	1,000	(210)	790
29,780.00	50.0	500	(210)	290
29,730.00	0.0	-	(210)	(210)
29,680.00	-50.0	(500)	(210)	(710)
29,630.00	-100.0	(1,000)	(210)	(1,210)
29,580.00	-150.0	(1,500)	(210)	(1,710)
29,530.00	-200.0	(2,000)	(210)	(2,210)
29,480.00	-250.0	(2,500)	(210)	(2,710)

ที่มา: สายงานวิจัย บล. เอเชีย พลัส