

26 ธันวาคม 2565

SET50 FUTURES:

สถานะ Long S50Z22 ทุน 975 จุด ถูก Stop Profit ที่ทุน วันนี้แนะนำ Trading ในกรอบ 978-990 จุด และ Long กรอบล่าง คาด SET50 Index ปรับขึ้นจากแรงหนุนของหุ้นกลุ่มพลังงานและความกังวลต่อเงินเฟ้อสหรัฐฯหมดไป

SET50 OPTION:

สถานะ Long S50Z22C950 ที่ 25 จุด กำไร 5.50 จุดแนะนำถือต่อเป้าทำกำไร 35 จุด (SET50=985) และเลื่อน Stop Profit ที่ 28 จุด เพื่อ Lock กำไร 3 จุด

SINGLE STOCK FUTURES:

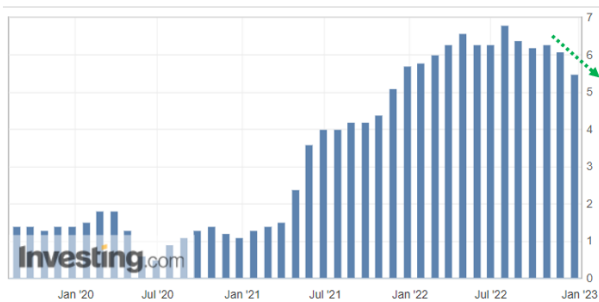
สถานะ Long COM7Z22X ทุน 31.89 บาท ปัจจุบันกำไร 4.82% เป้าทำกำไร 34.25 บาท Cut Loss 0.75 บาทจากทุน

สถานะ Long BEMZ22 ทุน 9.51 บาท ปัจจุบันกำไร 16% แนะนำถือต่อเป้าทำกำไร 9.80 บาท และเลื่อน Stop Profit ที่ทุนเพื่อปิดโอกาสขาดทุน

GOLD FUTURES:

สถานะ Short GFZ22 ทุนที่ 29920 บาท ปัจจุบันมีกำไร 250 บาท แนะนำถือต่อ มีเป้าทำกำไร 29120 บาท (\$1770) และขยับจุด Stop profit ที่ 29720 บาท เพื่อ Lock กำไรเพิ่มเป็น 200 บาทจากทุน

U.S. PCE PRICE INDEX (%YOY)



ที่มา : Investing

SET50 Index Futures / Option	P.3
Single Stock Futures	P.6
Gold Futures	P.8

*ภายใต้สภาวะที่ตลาดเผชิญกับความผันผวนสูง ทำให้การปรับกลยุทธ์ใน Derivative Talk ต้องดำเนินการได้อย่างรวดเร็วขึ้น ฝ่ายวิจัย จึงเพิ่มช่องทางติดตามคำแนะนำกลยุทธ์การซื้อขายระหว่างวันทำการผ่าน 2 ช่องทาง เพื่อให้นักลงทุนสามารถปรับเปลี่ยนกลยุทธ์ ได้มีประสิทธิภาพมากยิ่งขึ้น คือ

* แอปพลิเคชัน “ASP Smart”



* Telegram “Asia plus group”

Follow now



Asia Plus Group

RESEARCH DIVISION

บริษัทหลักทรัพย์ เอเชีย พลัส

เกิตศักดิ์ ทวีธีระ-สสส

นักวิเคราะห์ปัจจัยพื้นฐานด้านตลาดทุน และทางเทคนิค
เลขทะเบียนนักวิเคราะห์: 004132

ประสิทธิ์ รัตนกิจกมล, CISA, CFA

นักวิเคราะห์ปัจจัยพื้นฐานด้านตลาดทุน และด้านเทคนิค
เลขทะเบียนนักวิเคราะห์: 025917

นวลพรรณ น้อยรัชชกุล

นักวิเคราะห์ปัจจัยพื้นฐานด้านตลาดทุน และด้านเทคนิค
เลขทะเบียนนักวิเคราะห์: 019994

ชาญชัย พันการนาถิก

นักวิเคราะห์ปัจจัยพื้นฐานด้านตลาดทุน และทางเทคนิค
เลขทะเบียนนักวิเคราะห์: 064045

ธนัฐ เกิตเนตร

ผู้ช่วยนักวิเคราะห์



สถานะของนักลงทุน

	All Futures Long(Short) Position : Contract			Accumulated Long(Short)		
	Long	Short	Net	2 Days	1 Weeks	1 Months
Institution	203,076	207,320	-4,244	-6,890	53,940	-61,538
Foreign	214,768	209,642	5,126	24,862	-88,513	-213,403
Retail	312,164	313,046	-882	-17,972	34,573	274,941

	SET50 Futures Long(Short) Position : Contract			Accumulated Long(Short)		
	Long	Short	Net	2 Days	1 Weeks	1 Months
Institution	26,801	28,576	-1,775	-2,691	-7,032	-13,008
Foreign	150,947	147,564	3,383	19,141	-45,510	-129,107
Retail	90,770	92,378	-1,608	-16,450	52,542	142,115

	Single Stock Futures Long(Short) Position : Contract			Accumulated Long(Short)		
	Long	Short	Net	2 Days	1 Weeks	1 Months
Institution	159,740	161,775	-2,035	-12,262	44,922	-4,977
Foreign	44,711	33,095	11,616	15,490	-51,652	-85,999
Retail	155,440	165,021	-9,581	-3,228	6,730	90,976

	Metal Futures Long(Short) Position : Contract			Accumulated Long(Short)		
	Long	Short	Net	2 Days	1 Weeks	1 Months
Institution	2,643	4,231	-1,588	-2,088	-994	2,407
Foreign	18,714	28,610	-9,896	-10,096	8,232	-263
Retail	28,702	17,218	11,484	12,184	-7,238	-2,144

	Call Option Long(Short) Position : Contract			Accumulated Long(Short)		
	Long	Short	Net	2 Days	1 Weeks	1 Months
Institution	128	90	38	40	-384	-1,135
Foreign	167	294	-127	-30	-218	110
Retail	3,828	3,739	89	-10	602	1,231

	Put Option Long(Short) Position : Contract			Accumulated Long(Short)		
	Long	Short	Net	2 Days	1 Weeks	1 Months
Institution	334	232	102	364	1,607	2,836
Foreign	209	59	150	357	599	992
Retail	3,159	3,411	-252	-721	-2,206	-3,828



SET50 OVERVIEW

คาด SET50 Index วันนี้ปรับขึ้นในกรอบ 975-990 จุด จาก 3 ปัจจัยดังนี้ 1) การรายงานดัชนี Core PCE เดือน พ.ย. ที่ลดลง 5.5% จากเดือนก่อน 6.1% ทำให้ความกังวลต่อเงินเฟ้อและแรงขึ้นดอกเบี้ยฯ ลดลง หนุน Dow Jones ปรับขึ้น 0.53% 2) การรายงานรัสเซียเตรียมลดการผลิตน้ำมันราว 5-7% ในช่วงต้นปี 2023 เพื่อตอบโต้ยุโรปต่อการตั้งเพดานราคาน้ำมัน หนุนราคาน้ำมันดิบ Brent ปรับขึ้น 4% เป็นบวกต่อหุ้นในกลุ่มพลังงานและ 3) ความคาดหวังต่อมาตรการกระตุ้นภาครัฐฯ ที่คาดว่าจะการประชุม ครม. ในวันพรุ่งนี้ (26 ธ.ค.) เตรียมพิจารณามาตรการเราเที่ยวด้วยกันเฟส 5 เป็นบวกต่อหุ้นในกลุ่มท่องเที่ยว/โรงแรม ประเมินการปรับขึ้นข้างต้นมีโอกาสที่จะสอดคล้องไปกับสถิติในอดีตที่ผ่านมาพบว่าในช่วง 5 ใน 7 ปีล่าสุดตลาดหุ้นบ้านเรามากให้ผลตอบแทนเป็นบวกเฉลี่ย 0.5% ในช่วงสัปดาห์สุดท้าย ส่วนประเด็นที่ติดตามวันนี้การรายงานยอดนำเข้า/ส่งออกไทยเดือน พ.ย. คาดหดตัว -6.1% และ -1.5% ตามลำดับ

SET50 INDEX FUTURES

Direction Trading: สถานะ Long S50Z22 ทุน 975 จุด ถูก Stop Profit ที่ทุน สำหรับวันนี้แนะนำ Trading ในกรอบ 978-990 จุด และ Long กรอบล่าง คาด SET50 Index ปรับขึ้นจากแรงหนุนของหุ้นกลุ่มพลังงานและความกังวลต่อเงินเฟ้อสหรัฐฯหมดไป

Spread Trading: คาดการณ์ Spread ระหว่าง S50H23 ลบด้วย S50Z22 ณ วันที่ 29 ธ.ค. 2565 จะเท่ากับ -6.50 จุด ปัจจุบันอยู่ที่ -7.50 ยังไม่กว้างมากพอให้เปิดสถานะใดๆ

SET50 Option: สถานะ Long S50Z22C950 ที่ 25 จุด กำไร 5.50 จุดแนะนำถือต่อเป้าทำกำไร 35 จุด (SET50=985) และเลื่อน Stop Profit ที่ 28 จุด เพื่อ Lock กำไร 3 จุด

S50Z22 (30 MIN CHART)



ที่มา: สายงานวิจัย บล. เอเชีย พลัส

	แนวรับ	แนวต้าน
SET50	975	990
S50Z22	975	990

* ภายใต้สภาวะที่ตลาดเผชิญกับความผันผวนสูง ฝ่ายวิจัยจึงเพิ่มช่องทางติดตามคำแนะนำกลยุทธ์การซื้อขายระหว่างวันผ่าน 2 ช่องทาง คือ

* แอปพลิเคชัน “ASP Smart”



* Telegram “Asia plus group”

Follow now



Asia Plus Group

TECHNICAL COMMENT

S50Z22 คาดแกว่งผันผวนแต่การ Divergence ของ RSI และ MACD ทำให้ Downside จำกัดในกรอบ 975-990 จุด



	Last	1Yr Hist. Volatility	2Week Hist. Volatility
SET50 Index	982.15	11.46759	6.370967

Call Option

	Premium	Chg	Break Even	Intrinsic Value	Time Value	All-in-Premium	Theory Price	Volume	Open Interest	Implied Volatility	Delta	Effective Gearing	Time Decay
S50Z22C975	10.60	1.60	> 985.6	7.11	3.49	0.35%	7.96	225	6566	16.97	0.68	63.10	0.0
S50Z22C950	33.50	3.00	> 983.5	32.11	1.39	0.14%	32.22	32	3880	27.95	0.90	26.32	0.0
S50Z22C925	53.80	0.00	> 978.8	57.11	0.19	-0.34%	57.22	1	1192	23.98	0.97	17.65	0.0
S50Z22C900	78.00	0.00	> 978	82.11	0.29	-0.42%	82.21	0	220	na	1.00	12.59	0.0
S50Z22C875	103.00	0.00	> 978	107.11	0.49	-0.42%	107.21	0	147	na	1.00	9.54	0.0

Put Option

	Premium	Chg	Break Even	Intrinsic Value	Time Value	All-in-Premium	Theory Price	Volume	Open Interest	Implied Volatility	Delta	Effective Gearing	Time Decay
S50Z22P975	1.80	-0.80	< 973.2	0.00	1.80	-0.91%	0.74	335	10646	12.20	-0.26	-141.96	0.0
S50Z22P950	0.10	-0.20	< 949.9	0.00	0.10	-3.28%	0.00	108	12190	16.86	-0.02	-171.76	0.0
S50Z22P925	0.10	0.00	< 924.9	0.00	0.10	-5.83%	0.00	264	11738	19.43	-0.01	-115.81	-0.1
S50Z22P900	0.10	0.00	< 899.9	0.00	0.10	-8.37%	0.00	23	12908	27.51	-0.01	-84.33	-0.1
S50Z22P875	0.10	0.00	< 874.9	0.00	0.10	-10.92%	0.00	12	13683	35.58	-0.01	-66.59	-0.1

ที่มา: สายงานวิจัย บล. เอเชีย พลัส

ภาพรวมการซื้อขาย SET50 INDEX

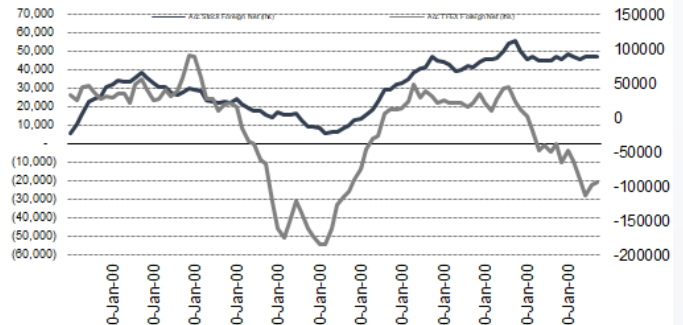
UNDERLYING	Close	Chg	%Chg	สัปดาห์ซื้อขาย
SET50	978.21	0.35	0.04%	23/12/22

Symbol	Settle	Chg	%Chg	Vol.	OI	OI Chg
S50V22	974.87	0.0	0.0%	24	145	0
S50X22	985.61	0.0	0.0%	12	48	0
S50Z22	981.30	4.0	0.4%	17,826	329,253	-21,290
S50H23	973.80	2.6	0.3%	19,985	213,945	42,668
S50M23	972.40	2.8	0.3%	1,273	29,865	264
S50U23	966.90	2.5	0.3%	247	13,862	16

SET50 Futures Long(Short) : สิ้นสุด	Long(Short)			สลับ Long(Short)		
	Long	Short	Net	2 วัน	2 สัปดาห์	1 เดือน
สกลานัน	26,801	28,576	-1,775	-2,691	-11,349	-13,008
ช่างชาติ	150,947	147,564	3,383	19,141	-45,754	-129,107
รายย่อย	90,770	92,378	-1,608	-16,450	57,103	142,115

ที่มา: สายงานวิจัย บล. เอเชีย พลัส

ความสัมพันธ์สถานะของนักลงทุนต่างประเทศ ในตราสารทุน และ SET50 FUTURES



ที่มา: สายงานวิจัย บล. เอเชีย พลัส

คาดการณ์ SPREAD ณ สิ้นเดือนจาก ASPS MODEL

	เป้าหมาย Spread ซีรียโกล - ซีรียโกล					
	S50J21	S50K21	S50M21	S50N21	S50Q21	S50U21
	ณ 29 เม.ย.64	ณ 28 พ.ค.64	ณ 29 มิ.ย.64	ณ 29 ก.ค.64	ณ 30 ส.ค.64	ณ 29 ก.ย.64
S50J21						
S50K21	-1.68					
S50M21	-1.28	0.40				
S50N21	-1.16	0.53	0.13			
S50Q21	-5.13	-3.62	-4.02	-4.15		
S50U21	-5.81	-4.13	-4.53	-4.66	-0.51	

*สมมติฐานอัตราดอกเบี้ยนโยบายระหว่าง มิ.ย. - ก.ย. 64 เท่ากับ 0.5%

ที่มา: สายงานวิจัย บล. เอเชีย พลัส

SET50 ที่ระดับค่า PER ต่างๆ

SET 50 Sensitivity							
(ค่า)	ม.ค. 65E	มิ.ค. 65E	เม.ย. 65E	พ.ค. 65E	มิ.ย. 65E	ก.ย. 65E	ธ.ค. 65E
PER 20	933	952	961	971	980	1,008	1,036
PER 20.5	957	976	985	995	1,005	1,033	1,062
PER 21	980	1,000	1,009	1,019	1,029	1,058	1,088
PER 21.5	1,003	1,023	1,033	1,043	1,054	1,084	1,114
PER 22	1,027	1,047	1,057	1,068	1,078	1,109	1,140
PER 22.5	1,050	1,071	1,082	1,092	1,103	1,134	1,166
PER 23	1,073	1,095	1,106	1,116	1,127	1,159	1,191
PER 23.5	1,097	1,119	1,130	1,141	1,152	1,184	1,217

ที่มา: สายงานวิจัย บล. เอเชีย พลัส



Long BEMZ22

แนวโน้มกำไรที่ฟื้นตัวได้ดีตามจำนวน Traffic ผู้โดยสารรถไฟฟ้าใต้ดินที่ปรับเพิ่มขึ้นโดดเด่น รับ Sentiment หลักจากศูนย์ประชุมสิริกิติ์ที่กลับมาเปิดใหม่ และงานกาชาดที่จะจัดขึ้นที่สวนลุมพินี กรุงเทพฯ ในระหว่างวันที่ 8-18 ธ.ค. 65 อ้างอิงจากการจัดงานกาชาดครั้งก่อนในเดือน พ.ย. 62 ที่ Ridership ขึ้นทำจุดสูงสุดถึง 5.3 แสนเที่ยว/วัน ส่งผลให้ Ridership เฉลี่ยในเดือน พ.ย. 62 อยู่ที่ 4.1 แสนเที่ยว/วัน (ทำจุดสูงสุดในปี 2562) โดยประเมิน Valuation ด้วยวิธี SOTP ได้มูลค่าเหมาะสม 12.00 บาท

ภาพทางเทคนิค แนวโน้มขาขึ้น ลักษณะ Sideway Up ล่าสุดอยู่ในช่วงทดสอบแนวต้านสำคัญโซน 9.65 บาท หากผ่านได้ มีโอกาสปรับขึ้นทดสอบแนวต้านถัดไปที่ 9.80 บาท

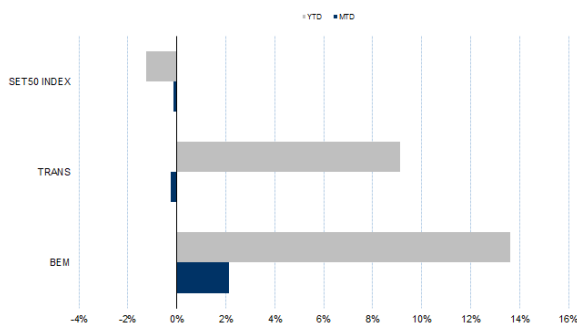
กลยุทธ์การลงทุน

เปิดสถานะ Long BEMZ22 ได้ที่ 9.51 บาท เป้าทำกำไร 9.80 บาท และ Cut Loss 0.10 บาทจากทุน

Future							Underlying			
Future	Settle Price	Basis	Vol	OI	OI Change	Leverage	Upside	PER 65F	PBV 65F	EPS GROWTH 65F
BEMZ22	9.60	0.09	1000	9044	0	12.88	25.00%	36.38	3.22	-

ที่มา: สายงานวิจัย บล. เอเชีย พลัส

HISTORICAL PRICE



ที่มา: สายงานวิจัย บล. เอเชีย พลัส

TECHNICAL CHART



ที่มา: สายงานวิจัย บล. เอเชีย พลัส



Long COM7Z22X

แนวโน้มกำไรของ COM7 ใน 4Q65 ดูสดใส คาดจะอยู่ระดับสูง จากปัจจัยบวก สนับสนุน ผลประกอบการในช่วง 4Q65 คือ การเปิดตัวไอโฟน 14 ตั้งแต่ช่วงกลาง ก.ย. 2565 ซึ่งถือว่าเร็วกว่าปกติที่จะมีการเปิดตัวไตรมาส 4 ของทุกปี และได้ผลบวกจากฤดูกาล ที่ผู้คนมักจับจ่ายสินค้าต่าง ๆ มากขึ้นในช่วงปลายปี Fair Value ปี 66 เท่ากับ 47.50 บาท ส่วนระยะสั้นได้ Sentiment บวกจากมาตรการกระตุ้นภาครัฐฯ

ภาพทางเทคนิค แกว่งในกรอบขาขึ้น กรอบ Sideway Up ล่าสุดมีสัญญาณบวกจากจังหวะ Higher Low สนับสนุนด้วยเส้น EMA 10 วัน ประเมินแนวต้านถัดไปที่ 34.25 บาท

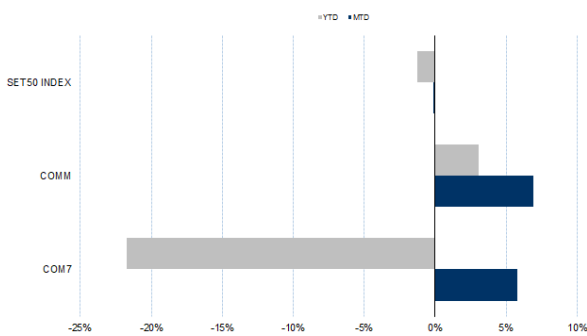
กลยุทธ์การลงทุน

แนะนำถือ Long COM7Z22X ทุน 31.89 บาท ปัจจุบันกำไร 6.42% เป้าทำกำไร 34.25 บาท Cut Loss 0.75 บาทจากทุน

Future							Underlying			
Future	Settle Price	Basis	Vol	OI	OI Change	Leverage	Upside	PER 65F	PBV 65F	EPS GROWTH 65F
COM7Z22X	32.10	-0.22	101	519	0	5.02	45.00%	-	-	-

ที่มา: สายงานวิจัย บล. เอเชีย พลัส

HISTORICAL PRICE

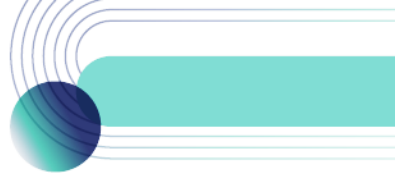


ที่มา: สายงานวิจัย บล. เอเชีย พลัส

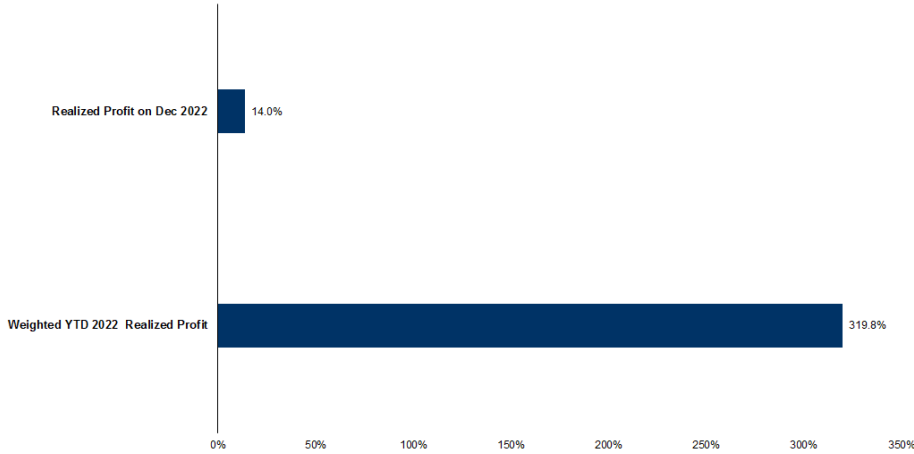
TECHNICAL CHART



ที่มา: สายงานวิจัย บล. เอเชีย พลัส



TRACKING PERFORMANCE



หมายเหตุ การคำนวณผลตอบแทนจะใช้ราคาเปิดในวันแนะนำเป็นต้นทุน เทียบกับราคาปิดล่าสุด เป็นผลตอบแทนสะสมจนกว่าจะถึงวันที่ฝ่ายวิจัยแนะนำนำไปปิดสถานะทำกำไร/ตัดขาดทุน

ที่มา: สายงานวิจัย บล. เอเชีย พลัส

TOP 20 MOST ACTIVE VOLUME

	Future	Settle Price	Basis	Vol	OI	OI Change	Leverage	Resistance	Support
1	JASZ22	2.72	-0.06	34504	23778	-498	6	2.29	2.13
2	SUPERZ22	0.74	0.02	17000	33200	0	5	0.66	0.64
3	EAZ22	88.50	0.00	13649	19839	-80	15	95.57	93.42
4	TRUEZ22	4.93	-0.03	9007	8183	8490	13	4.81	4.64
5	EPGZ22	10.25	-0.05	7500	5500	0	17	9.93	9.62
6	BEAUTYZ22	1.46	0.01	4515	25561	0	5	1.26	1.22
7	PLANBZ22	7.17	0.02	3522	17095	0	7	7.80	7.25
8	IRPCZ22	3.19	0.01	2542	12745	-483	9	3.00	2.87
9	GUNKULZ22	5.25	0.00	2502	48101	516	20	5.32	5.00
10	ITDZ22	1.90	0.01	2006	12256	0	12	1.88	1.84
11	SAWADZ22	45.45	0.20	1822	2918	-80	6	50.50	47.40
12	OSPZ22	29.08	0.83	1700	2095	-100	6	28.11	27.07
13	BCPGZ22	9.69	0.14	1400	9919	2	4	10.13	9.91
14	BCHZ22	18.01	-0.09	1400	1138	0	14	20.08	19.54
15	TTBZ22	1.24	0.01	1257	18257	36		1.37	1.35
16	MTCZ22	38.00	0.25	1228	1383	21	6	37.71	35.85
17	SIRIZ22	1.15	0.01	1161	102221	-1	10	1.91	1.68
18	PTTZ22	35.80	-1.20	1124	7656	3	11	32.29	30.64
19	CPFZ22	24.83	0.03	1054	40246	0	8	24.68	24.04
20	ORIZ22	10.20	-0.10	1002	8586	9	10	11.21	10.62

ที่มา: สายงานวิจัย บล. เอเชีย พลัส



GOLD FUTURES

ราคาทองคำตลาดสหรัฐเมื่อคืนวันศุกร์ที่ผ่านมา ระหว่างการซื้อขายปรับขึ้นไปแตะจุดสูงสุดของวันที่ 1,803 เหรียญฯ แต่ไม่สามารถยืนเหนือ 1,800 เหรียญฯ ก่อนลงมาปิดที่ 1,797.7 เหรียญฯ โดยเพิ่มขึ้น 7.3 เหรียญฯ จากวันก่อนหน้า เนื่องจากนักลงทุนโยกเม็ดเงินลงทุนเข้าสู่สินทรัพย์เสี่ยง สะท้อนจากตลาดหุ้นดาวโจนส์สหรัฐเมื่อคืนวันศุกร์ ปิดบวก 176.44 จุด หรือ 0.53% ขานรับการเปิดเผยตัวเลข PCE ของสหรัฐ สอดคล้องกับคาด และดัชนีความเชื่อมั่นผู้บริโภคเดือน ธ.ค. สูงกว่าคาด ขณะที่ค่าเงินดอลลาร์ที่อ่อนค่าเล็กน้อย เมื่อเทียบกับเงินสกุลหลักอื่น ทำให้ Dollar Index ลดลง 0.07% ปิดที่ 104.32 จุด และการขายทองคำของกองทุน SPDR โดยเมื่อวันศุกร์รายงานปริมาณการถือครองทองคำลดลง 0.87 ตัน อยู่ที่ 913.01 ตัน เป็นอีกปัจจัยที่กดดันต่อการเคลื่อนไหวของราคาทองคำ

กลยุทธ์การลงทุน

ราคาทองคำ GFZ22 เมื่อวันศุกร์ที่ผ่านมา ลดลง 110 บาท ปิดที่ 29,670 บาท (1,803 เหรียญฯ) สูงกว่าราคาทองคำตลาด Spot ล่าสุดที่เคลื่อนไหวบริเวณ 1,797 เหรียญฯ คาดราคา GFZ22 วันนี้จะอยู่ในกรอบ 29,450-29,800 บาท ฝ่ายวิจัยคงแนะนำให้ลงทุนที่มีสถานะ Short GFZ22 ทวนเฉลี่ย 29,920 บาท ปัจจุบันมีกำไรเพิ่มเป็น 250 บาท แนะนำถือต่อไป โดยมีเป้าหมายทำกำไรที่ 1,770 เหรียญฯ หรือ 29,120 บาท และขยับจุด Stop Profit ไว้ที่ 29,720 บาท เพื่อ Lock กำไรขั้นต่ำเพิ่มเป็น 200 บาทจากทุน เป็นการป้องกันความเสี่ยงหากราคาทองคำเคลื่อนไหวผิดจากคาด

เทคนิควิเคราะห์ GOLD SPOT



ที่มา: สายงานวิจัย บล. เอเชีย พลัส

Gold Futures

FUTURES	Last	Chg	%Chg	Vol	OI	OI Chg
GFZ22	29,670	-240	-0.80	91	212	36
GFZ23	29,760	30	0.10	29	106	0
GFZ23	29,790	50	0.17	8	8	0

Mini Gold Futures

	Last	Chg	%Chg	Vol	OI	OI Chg
GF10Z22	29,730	0	0.00	3,202	6,584	635
GF10G23	29,720	10	0.03	1,243	3,848	253
GF10J23	29,780	10	0.03	258	241	0

ที่มา: สายงานวิจัย บล.เอเชีย พลัส

หมายเหตุ : ราคาปิดของ Gold Futures (Night Session) Settle ณ เวลา 22.00 น. และปริมาณการซื้อขายเกิดขึ้นในช่วงเวลา 19.30-22.30 น.



GOLD TECHNICAL

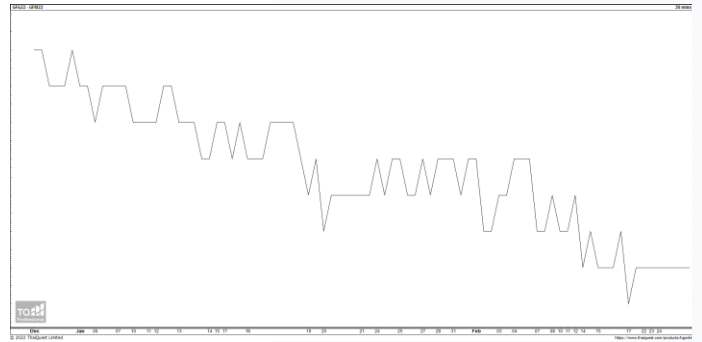
ทิศทางราคาทองคำ ขยับขึ้นต่อ เกิดแท่งเทียน Bullish Breakout สนับสนุนการฟื้นตัวด้วยเส้น EMA 10 วัน เป็นแนวรับที่แกร่ง ส่งสัญญาณเปิด Upside คาดเปลี่ยนกรอบ Trading เป็นกรอบการเคลื่อนไหวในช่วง \$1780-\$1810

การแปลงราคาทองคำให้เป็นบาท

	FX (บาท/ USD)				
	34.50	34.75	35.00	35.25	35.50
1,600	26,238	26,428	26,618	26,809	26,999
1,630	26,730	26,924	27,117	27,311	27,505
1,660	27,222	27,419	27,617	27,814	28,011
1,690	27,714	27,915	28,116	28,317	28,517
1,720	28,206	28,410	28,615	28,819	29,024
1,750	28,698	28,906	29,114	29,322	29,530
1,780	29,190	29,401	29,613	29,824	30,036
1,810	29,682	29,897	30,112	30,327	30,542
1,840	30,174	30,393	30,611	30,830	31,048

ที่มา: สายงานวิจัย บล. เอเชีย พลัส

SPREAD ระหว่าง GFV22 – GFJ23



ที่มา: สายงานวิจัย บล. เอเชีย พลัส

คำนวณกำไรขาดทุนของ GOLD FUTURES

นักลงทุนรายย่อย				
(ค่าธรรมเนียม 490.10 บาท/สัญญา/ข้าง)				
ราคาปิด future	เปลี่ยนแปลง	กำไร (ขาดทุน)	ค่าธรรมเนียม+ VAT (บาท)	กำไร (ขาดทุน)สุทธิ
30,010.00	250.0	12,500	(1,049)	11,451
29,960.00	200.0	10,000	(1,049)	8,951
29,910.00	150.0	7,500	(1,049)	6,451
29,860.00	100.0	5,000	(1,049)	3,951
29,810.00	50.0	2,500	(1,049)	1,451
29,760.00	0.0	-	(1,049)	(1,049)
29,710.00	-50.0	(2,500)	(1,049)	(3,549)
29,660.00	-100.0	(5,000)	(1,049)	(6,049)
29,610.00	-150.0	(7,500)	(1,049)	(8,549)
29,560.00	-200.0	(10,000)	(1,049)	(11,049)
29,510.00	-250.0	(12,500)	(1,049)	(13,549)

ที่มา: สายงานวิจัย บล. เอเชีย พลัส

คำนวณกำไรขาดทุนของ MINI GOLD FUTURES

นักลงทุนรายย่อย				
(ค่าธรรมเนียม 98.10 บาท/สัญญา/ข้าง)				
ราคาปิด future	เปลี่ยนแปลง	กำไร (ขาดทุน)	ค่าธรรมเนียม+ VAT (บาท)	กำไร (ขาดทุน)สุทธิ
29,970.00	250.0	2,500	(210)	2,290
29,920.00	200.0	2,000	(210)	1,790
29,870.00	150.0	1,500	(210)	1,290
29,820.00	100.0	1,000	(210)	790
29,770.00	50.0	500	(210)	290
29,720.00	0.0	-	(210)	(210)
29,670.00	-50.0	(500)	(210)	(710)
29,620.00	-100.0	(1,000)	(210)	(1,210)
29,570.00	-150.0	(1,500)	(210)	(1,710)
29,520.00	-200.0	(2,000)	(210)	(2,210)
29,470.00	-250.0	(2,500)	(210)	(2,710)

ที่มา: สายงานวิจัย บล. เอเชีย พลัส