

29 ธันวาคม 2565

### SET50 FUTURES:

การเข้าใกล้แนวต้านบริเวณ 1000 จุดบวกกับ Sentiment ลบจากตลาดหุ้นสหรัฐฯ ทำให้ SET50 พักตัวแต่ Downside จำกัด แนะนำ Trading S50H23 ในกรอบ 990-1005 จุด

### SET50 OPTION:

วันนี้แนะนำ Long S50H23C975 ที่ 25 จุด (SET50 = 990 จุด) เป้าทำกำไร 35 จุด (SET50 = 1000 จุด) และ Cut Loss 3 จุด จากทุน คาด SET50 พักตัว

### SINGLE STOCK FUTURES:

เปิดสถานะ Long CBGH23 บริเวณ 95.50 บาท แนะนำถือต่อเป้าทำกำไร 98.50 บาท และ Cut Loss 1.00 บาทจากทุน

แนะนำ Long HMPROH23 บริเวณ 15.10 บาท เป้าทำกำไร 15.50 บาท และ Cut Loss 0.20 บาทจากทุน

### GOLD FUTURES:

เข้าใกล้เทศกาลวันหยุดยาวปีใหม่ ทำให้ราคาทองคำแกว่งตัวจำกัด จึงคงแนะนำ Trading GFG23 (แทน GFZ22 ที่จะหมดอายุวันนี้) ที่ 29700-30200 บาท (\$1800-1830) และ Cut loss 100 บาทจากทุน

### การเปิดสถานะ LONG สะสมของต่างชาติช่วง 3Q65

Month	S50 Futures (Contract)	OI (Contract)
Oct 2022	95,498	523,829
Nov 2022	71,206	541,457
Dec 2022	97,716	645,306
<b>QTD 2022</b>	<b>68,988</b>	<b>645,306</b>

ที่มา : TQ Professional

SET50 Index Futures / Option	P.3
Single Stock Futures	P.6
Gold Futures	P.8

\*ภายใต้สภาวะที่ตลาดเผชิญกับความผันผวนสูง ทำให้การปรับกลยุทธ์ใน Derivative Talk ต้องดำเนินการได้อย่างรวดเร็วขึ้น ฝ่ายวิจัย จึงเพิ่มช่องทางติดตามคำแนะนำกลยุทธ์การซื้อขายระหว่างวันทำการผ่าน 2 ช่องทาง เพื่อให้นักลงทุนสามารถปรับเปลี่ยนกลยุทธ์ ได้มีประสิทธิภาพมากยิ่งขึ้น คือ

\* แอปพลิเคชัน “ASP Smart”



\* Telegram “Asia plus group”

Follow now



Asia Plus Group

### RESEARCH DIVISION

บริษัทหลักทรัพย์ เอเชีย พลัส

เกศศักดิ์ ทวีธีระ-สสส

นักวิเคราะห์ปัจจัยพื้นฐานด้านตลาดทุน และทางเทคนิค  
เลขทะเบียนนักวิเคราะห์: 004132

ประสิทธิ์ รัตนกิจกมล, CISA, CFA

นักวิเคราะห์ปัจจัยพื้นฐานด้านตลาดทุน และด้านเทคนิค  
เลขทะเบียนนักวิเคราะห์: 025917

นวลพรรณ น้อยรัชชกุล

นักวิเคราะห์ปัจจัยพื้นฐานด้านตลาดทุน และด้านเทคนิค  
เลขทะเบียนนักวิเคราะห์: 019994

ชาญชัย พันพานากิจ

นักวิเคราะห์ปัจจัยพื้นฐานด้านตลาดทุน และทางเทคนิค  
เลขทะเบียนนักวิเคราะห์: 064045

ธนัฐธ เกตุเนตร

ผู้ช่วยนักวิเคราะห์



### สถานะของนักลงทุน

	All Futures Long(Short) Position : Contract			Accumulated Long(Short)		
	Long	Short	Net	2 Days	1 Weeks	1 Months
Institution	308,956	311,754	-2,798	-4,223	28,271	-50,667
Foreign	609,383	557,286	52,097	48,405	58,486	-112,568
Retail	546,008	595,307	-49,299	-44,182	-86,757	163,235

	SET50 Futures Long(Short) Position : Contract			Accumulated Long(Short)		
	Long	Short	Net	2 Days	1 Weeks	1 Months
Institution	60,016	61,045	-1,029	-1,172	-3,216	-13,258
Foreign	409,058	363,227	45,831	49,626	46,513	-54,043
Retail	123,218	168,020	-44,802	-48,454	-43,297	67,301

	Single Stock Futures Long(Short) Position : Contract			Accumulated Long(Short)		
	Long	Short	Net	2 Days	1 Weeks	1 Months
Institution	232,617	235,985	-3,368	-5,562	18,073	11,870
Foreign	196,473	189,975	6,498	-1,862	15,996	-62,638
Retail	383,052	386,182	-3,130	7,424	-34,069	50,768

	Metal Futures Long(Short) Position : Contract			Accumulated Long(Short)		
	Long	Short	Net	2 Days	1 Weeks	1 Months
Institution	1,272	857	415	1,197	-592	1,398
Foreign	2,996	3,007	-11	685	-4,237	2,406
Retail	3,855	4,259	-404	-1,882	4,829	-3,804

	Call Option Long(Short) Position : Contract			Accumulated Long(Short)		
	Long	Short	Net	2 Days	1 Weeks	1 Months
Institution	930	478	452	493	537	-814
Foreign	492	599	-107	-152	-327	13
Retail	10,029	10,374	-345	-341	-210	863

	Put Option Long(Short) Position : Contract			Accumulated Long(Short)		
	Long	Short	Net	2 Days	1 Weeks	1 Months
Institution	268	27	241	1,051	1,761	3,826
Foreign	302	408	-106	126	569	844
Retail	5,142	5,277	-135	-1,177	-2,330	-4,670



### SET50 OVERVIEW

การปรับลงของตลาดหุ้นสหรัฐวานนี้เฉลี่ย 1.2% จากความกังวลต่อการเปลี่ยน COVID-19 ของจีนที่อาจนำไปสู่การเร่งตัวของผู้ติดเชื้อซึ่งอาจกดดันต่อบรรยากาศการลงทุน ประกอบกับ SET50 Index ที่ปรับขึ้นแรงกว่า 27 จุดหรือคิดเป็น 2.76% ในช่วง 5 วันทำการที่ผ่านมาจนเข้าใกล้แนวต้าน 1000 จุด จึงอาจเห็นจังหวะการพักฐานของ SET50 Index ได้บ้าง แต่อย่างไรก็ตามมอง Downside ในการปรับลงยังคงจากการกระแสดังเปิดประเทศของจีนบนสมมติฐานที่ไม่มีการคลายพันธู์ของ COVID-19 ยังเป็นบวกต่อการฟื้นตัวของเศรษฐกิจบ้านเราประกอบกับทิศทาง Fund Flow ที่ยังมีแนวโน้มไหลเข้าหลังวานนี้ซื้อสุทธิในตลาดหุ้น 2.66 พันล้านบาท ภายใต้สถานการณ์ข้างต้นคาด SET50 Index วันนี้พักตัวในกรอบ 990-1005 จุด ทั้งนี้ช่วงท้ายตลาดวันนี้ต้องเพิ่มความระวังต่อการผันผวนเพิ่มสูงขึ้นจากการปิดสถานะ/Rollover Series Z แต่อย่างไรก็ตามสถานะของนักลงทุนต่างชาติที่เปิด Long สุทธิใน SET50 Futures สะสมตั้งแต่ 3Q65 ที่ 6.89 หมื่นสัญญาจึงไม่น่าแรงกดดันในทางลบอย่างมีนัยยะ

### SET50 INDEX FUTURES

**Direction Trading:** การเข้าใกล้แนวต้านบริเวณ 1000 จุดบวกกับ Sentiment ลบจากตลาดหุ้นสหรัฐทำให้ SET50 พักตัวแต่ Downside จำกัด แนะนำ Trading S50H23 ในกรอบ 990-1005 จุด

**Spread Trading:** คาดการณ์ Spread ระหว่าง S50M23 ลบด้วย S50H23 ณ วันที่ 30 มี.ค. 2565 จะเท่ากับ -1.64 จุด ปัจจุบันอยู่ที่ -2.40 ยังไม่กว้างมากพอให้เปิดสถานะใดๆ

**SET50 Option:** วันนี้แนะนำรอ Long S50H23C975 ที่ 25 จุด (SET50 = 990 จุด) เป้าทำกำไร 35 จุด (SET50 = 1000 จุด) และ Cut Loss 3 จุด จากทุน คาด SET50 พักตัว

### S50H23 (30 MIN CHART)



ที่มา: สายงานวิจัย บล. เอเชีย พลัส

	แนวรับ	แนวต้าน
SET50	990	1005
S50Z22	990	1005

\* ภายใต้สภาวะที่ตลาดเผชิญกับความผันผวนสูง ฝ่ายวิจัยจึงเพิ่มช่องทางติดตามคำแนะนำกลยุทธ์การซื้อขายระหว่างวันผ่าน 2 ช่องทาง คือ

\* แอปพลิเคชัน “ASP Smart”



\* Telegram “Asia plus group”

Follow now



Asia Plus Group

### TECHNICAL COMMENT

S50H23 อยู่ในโหมดปรับขึ้นแต่ RSI ที่เข้าเขต Overbought ทำให้ Momentum ชะลอได้มองกรอบการเคลื่อนไหวที่ 990-1005 จุด



	Last	1Yr Hist. Volatility	2Week Hist. Volatility
SET50 Index	996.07	11.45095	9.393952

### Call Option

	Premium	Chg	Break Even	Intrinsic Value	Time Value	All-in-Premium	Theory Price	Volume	Open Interest	Implied Volatility	Delta	Effective Gearing	Time Decay
S50H23C1025	7.20	3.20	> 1032.2	0.00	7.20	3.63%	7.98	841	3720	9.26	0.26	36.11	0.0
S50H23C1000	16.10	5.70	> 1016.1	0.00	16.10	2.01%	16.59	1429	2768	9.49	0.46	28.22	0.0
S50H23C975	31.00	10.10	> 1006	21.07	9.93	1.00%	30.11	408	1721	10.22	0.65	20.91	0.0
S50H23C950	48.90	12.90	> 998.9	46.07	2.83	0.28%	48.38	15	289	10.15	0.81	16.57	0.0
S50H23C925	69.30	12.30	> 994.3	71.07	#N/A N/A	-0.18%	70.18	1	92	8.14	0.96	13.74	0.0

### Put Option

	Premium	Chg	Break Even	Intrinsic Value	Time Value	All-in-Premium	Theory Price	Volume	Open Interest	Implied Volatility	Delta	Effective Gearing	Time Decay
S50H23P1025	26.40	-13.60	< 998.6	28.93	#N/A N/A	0.25%	28.88	23	545	#N/A N/A	-1.00	-37.73	0.0
S50H23P1000	4.50	-10.50	< 995.5	3.93	0.57	-0.06%	4.48	1374	6280	6.79	-0.78	-172.10	0.0
S50H23P975	0.20	-0.90	< 974.8	0.00	0.20	-2.14%	0.00	1274	10605	16.56	-0.04	-200.15	0.0
S50H23P950	0.10	0.00	< 949.9	0.00	0.10	-4.64%	0.00	66	12178	28.91	-0.01	-132.25	0.0
S50H23P925	0.10	0.00	< 924.9	0.00	0.10	-7.15%	0.00	0	11738	42.66	-0.01	-92.84	-0.1

ที่มา: สายงานวิจัย บล. เอเชีย พลัส

### ภาพรวมการซื้อขาย SET50 INDEX

UNDERLYING	Close	Chg	%Chg	ผลการซื้อขาย
SET50	1000.54	4.47	0.45%	28/12/22

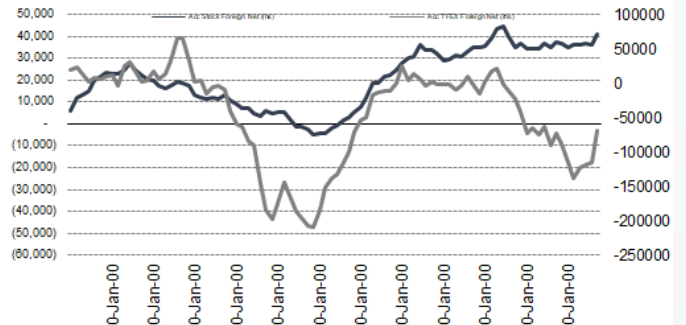
Symbol	Settle	Chg	%Chg	Vol.	OI	OI Chg
S50V22	974.87	0.0	0.0%	24	145	0
S50X22	985.61	0.0	0.0%	12	48	0
S50Z22	999.80	1.2	0.1%	111,955	135,604	-68,623
S50H23	997.10	2.7	0.3%	233,552	465,346	131,926
S50M23	994.70	2.6	0.3%	14,683	31,209	-117
S50U23	988.40	1.9	0.2%	3,556	12,814	-885

SET50 Futures	Long(Short)	สถานะ	Long(Short)			
	Long	Short	Net	2 วัน	2 สัปดาห์	1 เดือน
สถาบัน	46,669	47,120	-451	-1,172	-10,637	-13,258
ต่างชาติ	235,061	243,396	-8,335	49,626	5,933	-54,043
รายย่อย	92,515	83,729	8,786	-48,454	4,704	67,301

ที่มา: สายงานวิจัย บล. เอเชีย พลัส

### ความสัมพันธ์สถานะของนิกลงทุนต่างประเทศ ในตราสารทุน และ SET50 FUTURES



ที่มา: สายงานวิจัย บล. เอเชีย พลัส

### คาดการณ์ SPREAD ณ สิ้นเดือนจาก ASPS MODEL

เป้าหมาย Spread ชีววิถี - ชีววิถี

	S50F23	S50G23	S50H23	S50J23	S50K23	S50M23
ณ 30 ม.ค.66		ณ 27 ก.พ.66	ณ 30 มี.ค.66	ณ 27 เม.ย.66	ณ 30 พ.ค.66	ณ 29 มิ.ย.66
S50F23						
S50G23	-3.33					
S50H23	-5.93	-2.60				
S50J23	-9.70	-6.37	-3.37			
S50K23	-9.81	-6.47	-3.06	0.31		
S50M23	-8.80	-5.45	-1.64	1.73	1.42	

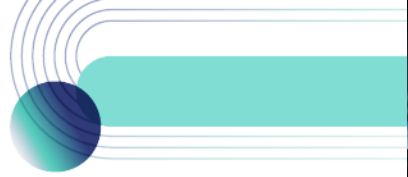
\*สมมติฐานอัตราดอกเบี้ยนโยบายระหว่าง เม.ย. - มิ.ย. 66 เท่ากับ 1.75%

ที่มา: สายงานวิจัย บล. เอเชีย พลัส

### SET50 ที่ระดับค่า PER ต่างๆ

SET 50 Sensitivity	ม.ค. 65E	มี.ค. 65E	เม.ย. 65E	พ.ค. 65E	มิ.ย. 65E	ก.ย. 65E	ธ.ค. 65E
PER 20	933	952	961	971	980	1,008	1,036
PER 20.5	957	976	985	995	1,005	1,033	1,062
PER 21	980	1,000	1,009	1,019	1,029	1,058	1,088
PER 21.5	1,003	1,023	1,033	1,043	1,054	1,084	1,114
PER 22	1,027	1,047	1,057	1,068	1,078	1,109	1,140
PER 22.5	1,050	1,071	1,082	1,092	1,103	1,134	1,166
PER 23	1,073	1,095	1,106	1,116	1,127	1,159	1,191
PER 23.5	1,097	1,119	1,130	1,141	1,152	1,184	1,217

ที่มา: สายงานวิจัย บล. เอเชีย พลัส



## SINGLE STOCK FUTURES

### Long CBGH23

คาดการณ์ในงวด 4Q65 จะฟื้นตัวขึ้นทั้ง QoQ และ YoY เพราะยอดขายมีแนวโน้มเพิ่มขึ้น โดยยอดขายในประเทศ จะได้ประโยชน์จากอุตสาหกรรมเครื่องดื่มชูกำลังที่เห็นการฟื้นตัว ตั้งแต่ 3Q65 บวกกับมาตรการกระตุ้นกำลังซื้อจากภาครัฐ Fair Value เท่ากับ 114 บาท

ภาพทางเทคนิค สัญญาณบวกทางเทคนิคจากจังหวะ Higher Low พร้อมแท่งเทียน Bullish Breakout ยื่น EMA 10 วัน มีโอกาสขยับขึ้นต่อ เป้าหมายที่ 98.50 บาท

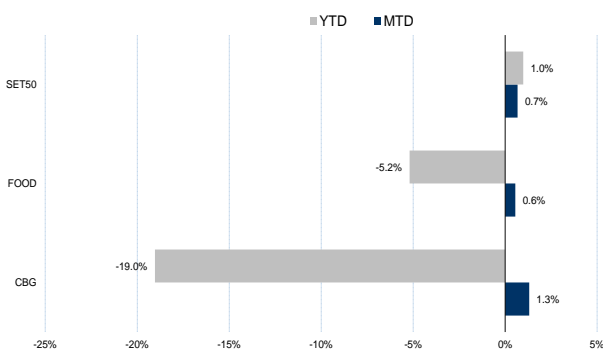
### กลยุทธ์การลงทุน

เปิดสถานะ Long CBGH23 บริเวณ 95.50 บาท แนะนำถือต่อเป้าหมายที่ 98.50 บาท และ Cut Loss 1.00 บาทจากทุน

Future							Underlying			
Future	Settle Price	Basis	Vol	OI	OI Change	Leverage	Upside	PER 66F	PBV 66F	EPS GROWTH 66F
CBGH23	96.01	-0.74	810	3373	-54	6.56	21.28%	28.15	7.61	31.67%

ที่มา: สายงานวิจัย บล. เอเชีย พลัส

### HISTORICAL PRICE



ที่มา: สายงานวิจัย บล. เอเชีย พลัส

### TECHNICAL CHART



ที่มา: สายงานวิจัย บล. เอเชีย พลัส



### Long HMPRO23

กำไรจะเติบโตแรงในงวด 4Q65 จาก ยอดขายที่คาดว่าจะเติบโตแรง จากการเข้าสู่ช่วง High Season ของกลุ่มค้าปลีกฯ เนื่องจากเป็นช่วงที่มีการท่องเที่ยว และการจับจ่ายใช้สอยมากที่สุด รวมถึงสินค้าวัสดุก่อสร้าง/ตกแต่งบ้าน จะกลับมาขายได้ดีมากขึ้นอีกครั้ง

ภาพทางเทคนิค ยก Low และ ยก High พร้อมการ Breakout กรอบบน Sideway ส่งสัญญาณเปิด Upside มีโอกาสขยับขึ้นต่อ เป้าหมายทำกำไรอยู่บริเวณ 15.50 บาท

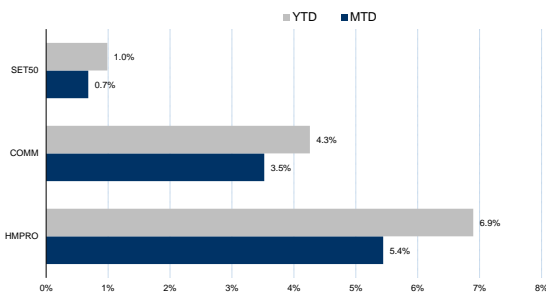
### กลยุทธ์การลงทุน

แนะนำ Long HMPROH23 บริเวณ 15.10 บาท เป้าทำกำไร 15.50 บาท และ Cut Loss 0.20 บาทจากทุน

Future							Underlying			
Future	Settle Price	Basis	Vol	OI	OI Change	Leverage	Upside	PER 66F	PBV 66F	EPS GROWTH 66F
HMPROH23	15.51	0.01	1152	3007	551	9.59	22.22%	27.95	7.78	12.07%

ที่มา: สายงานวิจัย บล. เอเชีย พลัส

### HISTORICAL PRICE



ที่มา: สายงานวิจัย บล. เอเชีย พลัส

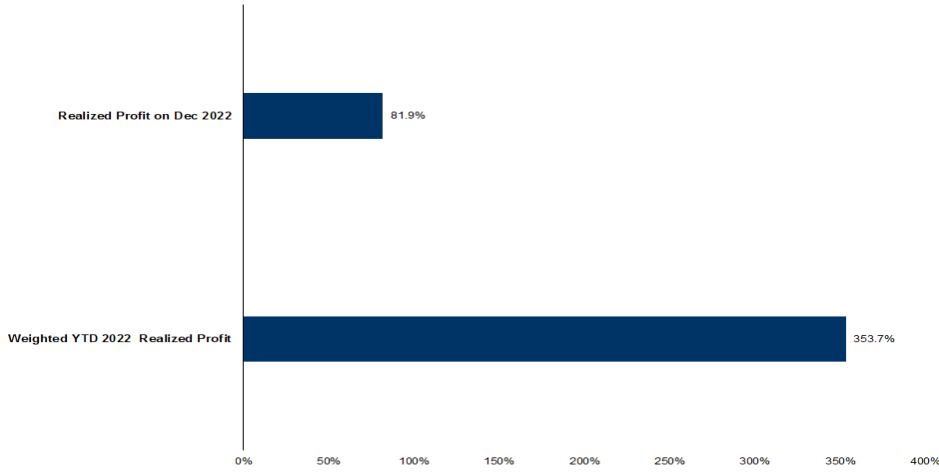
### TECHNICAL CHART



ที่มา: สายงานวิจัย บล. เอเชีย พลัส



### TRACKING PERFORMANCE



หมายเหตุ การคำนวณผลตอบแทนจะใช้ราคาเปิดในวันแนะนำเป็นต้นทุน เทียบกับราคาปิดล่าสุด เป็นผลตอบแทนสะสมจนกว่าจะถึงวันที่ฝ่ายวิจัยแนะนำให้ปิดสถานะ  
ทำกำไร/ตัดขาดทุน

ที่มา: สายงานวิจัย บล. เอเชีย พลัส

### TOP 20 MOST ACTIVE VOLUME

	Future	Settle Price	Basis	Vol	OI	OI Change	Leverage	Resistance	Support
1	TRUEH23	4.74	4.78	33,514	81,698	33,504	12	4.79	4.74
2	SIRIH23	1.74	1.78	21,459	167,133	16,972	15	1.81	1.72
3	WHAH23	4.09	4.1	13,373	18,996	3,431	9	4.03	3.97
4	GUNKULH23	5.28	5.2	10,600	208,540	1,412	19	5.28	5.01
5	PLANBH23	7.53	7.5	8,006	42,452	8,006	7	7.41	7.11
6	AAVH23	3.07	3.06	7,592	28,200	5,360	8	3.19	3.04
7	JASH23	2.2	2.18	7,569	214,184	7,565	5	2.24	2.10
8	MINTH23	32.49	32.5	5,511	12,886	5,301	9	32.11	32.25
9	SUPERH23	0.66	0.66	5,000	41,791	5,000	4	0.66	0.64
10	BLANDH23	1.06	1.05	4,537	85,652	4,524	9	1.07	1.04
11	ICHIH23	11.32	11.4	4,300	10,444	4,300	7	11.32	11.04
12	TTBH23	1.39	1.38	4,276	48,914	3,108		1.40	1.38
13	STAH23	20.88	21	3,652	1,495	65	4	20.22	19.76
14	QHH23	2.28	2.3	3,630	7,599	623	12	2.35	2.34
15	BTSH23	8.35	8.45	3,567	23,032	1,532	8	8.35	8.31
16	TPPLH23	1.79	1.82	3,517	27,266	3,510	12	1.79	1.73
17	CHGH23	3.54	3.62	3,500	9,032	500	13	3.54	3.44
18	CENTELH23	50.4	50.75	2,866	4,795	2,660	12	50.50	50.40
19	THCOMH23	14.11	14.4	2,551	7,339	1,507	10	14.30	13.79
20	BAMH23	15.75	15.6	2,038	15,136	1,437		16.22	15.61

ที่มา: สายงานวิจัย บล. เอเชีย พลัส



### GOLD FUTURES

ราคาทองคำตลาดสหรัฐเมื่อคืน ปรับลดลง 6.7 เหรียญฯ ปิดที่ 1,805 เหรียญฯ หลังจากติดตัวขึ้นติดต่อกัน 3 วันทำการที่ผ่านมารวม 21 เหรียญฯ นอกจากนี้ราคาทองคำมีแรงกดดันจากค่าเงินดอลลาร์สหรัฐแข็งค่า เมื่อเทียบกับสกุลเงินหลักอื่น ทำให้ Dollar Index ขยับขึ้น 0.32% ปิดที่ 104.5 จุด โดยการแข็งค่าของค่าเงินดอลลาร์ ทำให้สัญญาทองคำซึ่งกำหนดราคาเป็นดอลลาร์นั้น มีราคาแพงขึ้นและน่าดึงดูดใจลดลงสำหรับนักลงทุนที่ถือครองสกุลเงินอื่น สำหรับวันนี้และพรุ่งนี้ ทางสหรัฐจะมีเปิดเผยตัวเลขจำนวนผู้ขอรับสวัสดิการว่างงานรายสัปดาห์ และดัชนีผู้จัดการฝ่ายจัดซื้อ ฯลฯ

### กลยุทธ์การลงทุน

ราคาทองคำ GFZ22 เมื่อคืน ลดลง 90 บาท ปิดที่ 29,800 บาท (1,806.7 เหรียญฯ) สูงกว่าราคาทองคำตลาด Spot ล่าสุดที่เคลื่อนไหวบริเวณ 1,805 เหรียญฯ คาดราคา GFZ22 วันนี้จะอยู่ในกรอบ 29,650-30,000 บาท ทิศทางราคาทองคำยังแกว่งตัวตามที่ฝ่ายวิจัยประเมินไว้ 1,800-1,830 เหรียญฯ จึงคงแนะนำ Trading สำหรับ GFG23 (แทน GFZ22 ที่จะหมดอายุวันนี้) บริเวณ 29,700-30,200 บาท และกำหนดจุด Cut Loss 100 บาทจากทุน เพื่อป้องกันความเสี่ยงหากราคาทองคำเคลื่อนไหวผิดจากคาด

### เทคนิควิเคราะห์ GOLD SPOT



ที่มา: สายงานวิจัย บล. เอเชีย พลัส

### Gold Futures

FUTURES	Last	Chg	%Chg	Vol	OI	OI Chg
GFZ22	29,800	160	0.54	13	185	-9
GFG23	29,820	70	0.24	90	349	74
GFJ23	29,890	80	0.27	45	172	18

### Mini Gold Futures

	Last	Chg	%Chg	Vol	OI	OI Chg
GF10Z22	29,800	90	0.30	993	1,331	-242
GF10G23	29,820	80	0.27	5,743	7,309	306
GF10J23	29,850	60	0.20	2,376	2,118	-183

ที่มา: สายงานวิจัย บล.เอเชีย พลัส

หมายเหตุ : ราคาปิดของ Gold Futures (Night Session) Settle ณ เวลา 22.00 น. และปริมาณการซื้อขายเกิดขึ้นในช่วงเวลา 19.30-22.30 น.





### GOLD TECHNICAL

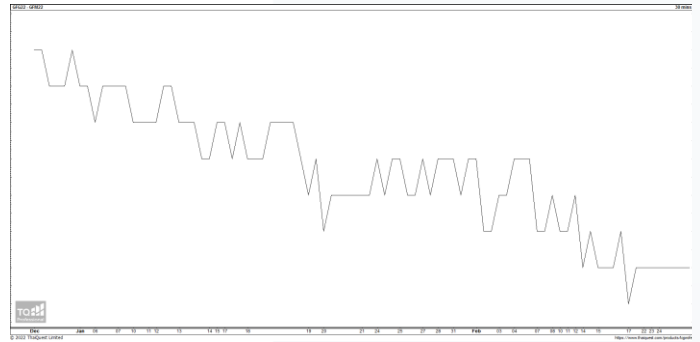
ทิศทางราคาทองคำ ขยับขึ้นต่อ เกิดแท่งเทียน Bullish Breakout สนับสนุนการฟื้นตัวด้วยเส้น EMA 10 วัน เป็นแนวรับที่แกร่ง ส่งสัญญาณเปิด Upside คาดเปลี่ยนกรอบ Trading เป็นกรอบการเคลื่อนไหวในช่วง \$1780-\$1810

#### การแปลงราคาทองคำให้เป็นบาท

	FX ( บาท/ USD )				
	34.50	34.75	35.00	35.25	35.50
1,600	26,238	26,428	26,618	26,809	26,999
1,630	26,730	26,924	27,117	27,311	27,505
1,660	27,222	27,419	27,617	27,814	28,011
1,690	27,714	27,915	28,116	28,317	28,517
1,720	28,206	28,410	28,615	28,819	29,024
1,750	28,698	28,906	29,114	29,322	29,530
1,780	29,190	29,401	29,613	29,824	30,036
1,810	29,682	29,897	30,112	30,327	30,542
1,840	30,174	30,393	30,611	30,830	31,048

ที่มา: สายงานวิจัย บล. เอเชีย พลัส

#### SPREAD ระหว่าง GFV22 – GFJ23



ที่มา: สายงานวิจัย บล. เอเชีย พลัส

#### คำนวณกำไรขาดทุนของ GOLD FUTURES

นักลงทุนรายย่อย

(ค่าธรรมเนียม 490.10 บาท/สัญญา/ข้าง)

ราคาปิด future	เปลี่ยนแปลง	กำไร (ขาดทุน)	ค่าธรรมเนียม+ VAT (บาท)	กำไร (ขาดทุน)สุทธิ
30,070.00	250.0	12,500	(1,049)	11,451
30,020.00	200.0	10,000	(1,049)	8,951
29,970.00	150.0	7,500	(1,049)	6,451
29,920.00	100.0	5,000	(1,049)	3,951
29,870.00	50.0	2,500	(1,049)	1,451
<b>29,820.00</b>	<b>0.0</b>	<b>-</b>	<b>(1,049)</b>	<b>(1,049)</b>
29,770.00	-50.0	(2,500)	(1,049)	(3,549)
29,720.00	-100.0	(5,000)	(1,049)	(6,049)
29,670.00	-150.0	(7,500)	(1,049)	(8,549)
29,620.00	-200.0	(10,000)	(1,049)	(11,049)
29,570.00	-250.0	(12,500)	(1,049)	(13,549)

ที่มา: สายงานวิจัย บล. เอเชีย พลัส

#### คำนวณกำไรขาดทุนของ MINI GOLD FUTURES

นักลงทุนรายย่อย

(ค่าธรรมเนียม 98.10 บาท/สัญญา/ข้าง)

ราคาปิด future	เปลี่ยนแปลง	กำไร (ขาดทุน)	ค่าธรรมเนียม+ VAT (บาท)	กำไร (ขาดทุน)สุทธิ
30,070.00	250.0	2,500	(210)	2,290
30,020.00	200.0	2,000	(210)	1,790
29,970.00	150.0	1,500	(210)	1,290
29,920.00	100.0	1,000	(210)	790
29,870.00	50.0	500	(210)	290
<b>29,820.00</b>	<b>0.0</b>	<b>-</b>	<b>(210)</b>	<b>(210)</b>
29,770.00	-50.0	(500)	(210)	(710)
29,720.00	-100.0	(1,000)	(210)	(1,210)
29,670.00	-150.0	(1,500)	(210)	(1,710)
29,620.00	-200.0	(2,000)	(210)	(2,210)
29,570.00	-250.0	(2,500)	(210)	(2,710)

ที่มา: สายงานวิจัย บล. เอเชีย พลัส