

### ปี 2565 จบได้สวย ขอให้รุ่งรอยต่อไปปี 2566

การปรับตัวขึ้นมาของ SET Index ช่วง 4 วันทำการ ของสัปดาห์สุดท้ายปี 2565 ที่มากถึง 43.65 จุด จนมาขึ้นเหนือ 1661 จุดได้ ถือเป็นสิ่งที่เกินความคาดหมาย และหากประเมินจากปัจจัยแวดล้อมทางพื้นฐานเข้านี้ ก็ยังมีแรงหนุนจากตลาดหุ้นต่างประเทศที่ปรับขึ้น จึงเชื่อว่า SET Index อาจมีลุ้นปรับขึ้นไปเข้าใกล้ 1670 จุดได้ ถือเป็นจบปี 2565 ที่สวยงาม สำหรับแนวโน้มในปี 2566 ตลาดหุ้นบ้านเรามีแรงหนุนจากภาพเศรษฐกิจที่เติบโต แต่ก็มีแรงกดดันจากหลายปัจจัย ไม่ว่าจะเป็นภาวะ Recession ของเศรษฐกิจประเทศพัฒนาแล้วหลายประเทศ ความเสี่ยงเชิงภูมิรัฐศาสตร์ที่สูงขึ้น การจัดเก็บภาษีจากการขายหุ้นในบ้านเรา และ อัตราดอกเบี้ยนโยบายที่ยังขยับขึ้นต่อ ภาพดังกล่าวอาจทำให้ Upside ตลาดมีไม่มาก แต่การปรับกลยุทธ์ที่เหมาะสมก็ยังสามารถสร้างผลตอบแทนที่ดี สุดท้ายนี้ขอให้นักลงทุนทุกท่าน มีความสุข และร่ำรวยยั่งยืน ในปี 2566 Happy new year ครับ

SET Index ทะลุผ่านแนวต้าน 1650 จุด อย่างง่ายดาย ด้วยแรงกระตุ้นของตลาดหุ้นต่างประเทศที่เป็นบวก น่าจะทำให้เห็นโอกาสขยับขึ้นได้ต่อ โดยมีแนวต้านที่ 1670 จุด และแนวรับที่ 1650 จุด หุ้น Top Pick เลือก AP, ASK และ HMPRO

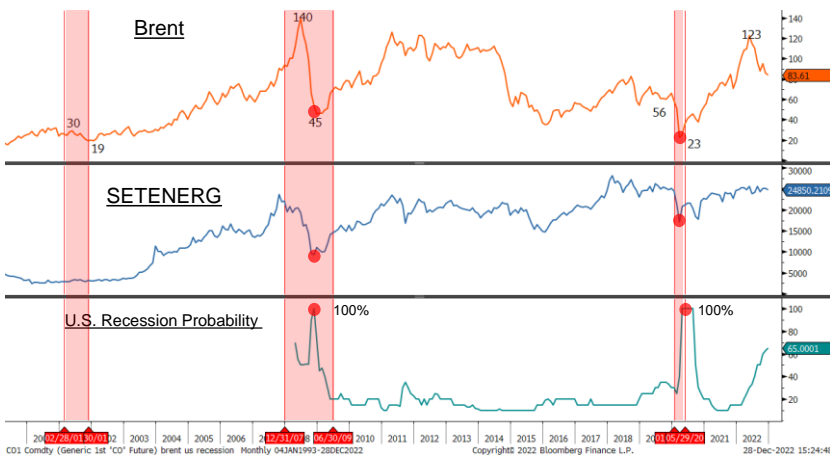
#### SUPPORT & RESISTANCE

แนวรับ 1,650 จุด  
แนวต้าน 1,670 จุด

#### TOP PICKS

AP FV@B 15.50  
ASK FV@B 46.00  
HMPRO FV@B 18.70

#### เปรียบเทียบ Brent VS SETENERG VS US. Recession Probability



#### RESEARCH DIVISION

บริษัทหลักทรัพย์ เอเชีย พลัส

เกศศักดิ์ กวีธีระธรรม

นักวิเคราะห์ปัจจัยพื้นฐานด้านตลาดทุน และทางเทคนิค  
เลขทะเบียนนักวิเคราะห์: 004132

ภาครุศ เตียรณปราโมทย์

นักวิเคราะห์ปัจจัยพื้นฐานด้านหลักทรัพย์  
เลขทะเบียนนักวิเคราะห์: 075365

กวัด ภัทรภาพงศ์

นักวิเคราะห์ปัจจัยพื้นฐานด้านหลักทรัพย์  
เลขทะเบียนนักวิเคราะห์: 117985

สิริลักษณ์ พันธวงศ์

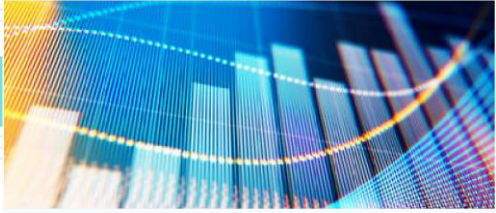
ผู้ช่วยนักวิเคราะห์

ที่มา: TQ Professional, ฝ่ายวิจัย ASPS

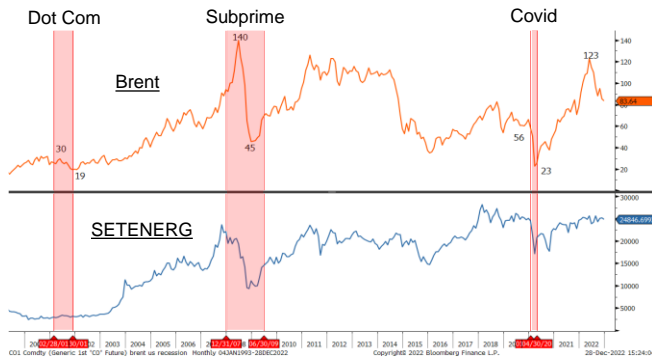
ข้อมูลในเอกสารฉบับนี้ รวบรวมมาจากแหล่งข้อมูลที่น่าเชื่อถือ อย่างไรก็ตาม บริษัทหลักทรัพย์ เอเชีย พลัส จำกัด ไม่สามารถที่จะยืนยันหรือรับรองความถูกต้องของข้อมูลเหล่านี้ได้ ไม่ว่าประการใดๆ บทวิเคราะห์ในเอกสารนี้ จัดทำขึ้นโดยอ้างอิงหลักเกณฑ์ทางวิชาการเกี่ยวกับหลักการวิเคราะห์ และมีได้เป็นการชี้แนะ หรือเสนอแนะให้ซื้อหรือขายหลักทรัพย์ใดๆ การตัดสินใจซื้อหรือขายหลักทรัพย์ใดๆ ของผู้อ่าน ไม่ว่าจะเกิดจากการอ่านบทความในเอกสารนี้หรือไม่ก็ตาม ล้วนเป็นผลจากการใช้วิจารณญาณของผู้อ่าน โดยไม่มีส่วนเกี่ยวข้องกับหรือพันธะผูกพันใดๆ กับ บริษัทหลักทรัพย์ เอเชีย พลัส จำกัด ไม่ว่ากรณีใด

### DOWNSIDEราคาน้ำมันดิบยังมี กดดันประมาณการกำไรหุ้นกลุ่มน้ำมัน อย่าง PTT และ PTTEP

ภาวะปัจจุบันแม้การเปิดประเทศของจีนจะหนุนให้ราคาน้ำมันดิบฟื้นตัวในช่วง 2 สัปดาห์ที่ผ่านมา มากกว่า 5% แต่อย่างไรก็ตามความเสี่ยงของเศรษฐกิจโลกและสหรัฐฯที่ยังมีโอกาสเข้าสู่ภาวะ Recession ยังมีอยู่ยังเป็นปัจจัยทำให้การฟื้นตัวของราคาน้ำมันดิบเป็นไปอย่างจำกัด โดยหากศึกษาช่วงที่เศรษฐกิจสหรัฐฯเข้าสู่ภาวะ Recession 3 รอบหลังสุด (วิกฤต Dot Com ในปี 2002 , วิกฤต Sub Prime ในปี 2008 และวิกฤต Covid-19 ในปี 2020) พบว่าราคาน้ำมันดิบปรับลงเฉลี่ย -49% กดดันหุ้นกลุ่มพลังงานปรับลงเฉลี่ย 31% โดยมุมมองฝ่ายวิจัยฯประเมินทิศทางของราคาน้ำมันดิบรอบวิกฤต Sub Prime ในปี 2008 ที่ จะพบว่ามี การปรับขึ้นในช่วงแรกจากความกังวล Supply หายไป หลังเวเนซุเอลาไม่ขายน้ำมันให้ Exxon, ความไม่สงบในอิรัก, เกิดการประท้วงในไนจีเรีย เป็นต้น แต่สุดท้ายแรงกดดันจากฝั่ง Demand จาก Recession มีมากกว่าทำให้ราคาน้ำมันปรับลงจาก 140 เหรียญฯ มาที่ 45 เหรียญฯ ซึ่งคล้ายคลึงกับรอบปัจจุบันที่ราคาน้ำมันดิบปรับขึ้นจากสงครามรัสเซีย-ยูเครนที่ทำให้ราคาปรับขึ้นไปทำจุดสูงสุดที่ 123 เหรียญฯ ก่อนที่จะปรับลดลงจากความกังวลของการชะลอตัวของเศรษฐกิจสหรัฐฯรวมถึงยุโรป



### Recession สหรัฐฯ ทั้ง 3 รอบ กระทบราคาน้ำมันดิบ และ หุ้นกลุ่มพลังงาน



Name	Dot Com	Subprime	Covid-19	Average
SETENERG	0.80%	-31.55%	-30.73%	-30.99%
BRENT	-29.41%	-29.45%	-54.94%	-41.27%

ที่มา: TQ Professional, ฝ่ายวิจัย ASPS

ทั้งนี้ฝ่ายวิจัยฯกำหนดสมมติฐานราคาน้ำมันดิบดูไบเฉลี่ยปี 2566 อยู่ที่ 90 เหรียญฯและราคาน้ำมันดิบระยะยาวตั้งแต่ปี 2567 ที่ 75 เหรียญฯ ซึ่งในกรณีเลวร้ายหากราคาน้ำมันดิบในปี 2566 ลงไปเท่ากับสมมติฐานระยะยาวที่ 75 เหรียญฯต่อบาร์เรล จะส่งผลให้ประมาณการ PTT และ PTTEP ปรับตัวลดลง 25.1% และ 19.2% จากประมาณการปัจจุบัน และมูลค่าพื้นฐานจะลดลงเหลือ 41.5 และ 166 บาทต่อหุ้น ตามลำดับ ซึ่งระดับราคาปัจจุบัน PTT ที่อยู่ระดับ 32.75 บาท จึงแนะนำซื้อสำหรับการลงทุนระยะยาว ขณะที่ราคา PTTEP ที่ระดับ 176.00 บาทถือว่า Upside จำกัดจึงยังคงแนะนำ Switch

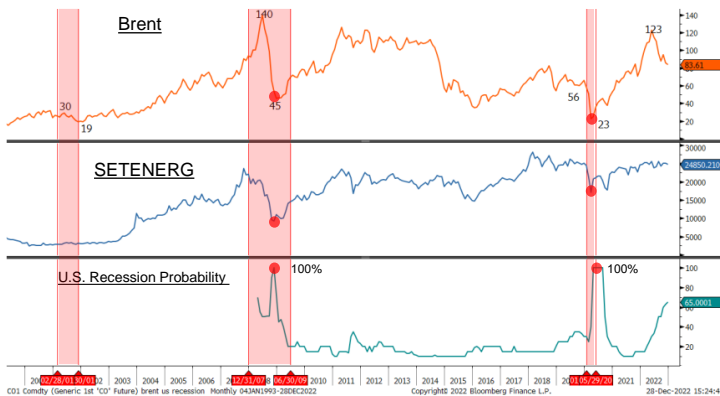
### สมมติฐานราคาน้ำมันดิบ ส่งผลต่อกำไร PTT PTTEP อย่างไร

สมมติฐานราคาน้ำมัน		ประมาณการกำไร PTT			ประมาณการกำไร PTTEP		
2566F (\$/bbl)	2567F (\$/bbl)	2566F (ล้านบาท)	% chg. from base case	FV 2566 (บาท/หุ้น)	2566F (ล้านบาท)	% chg. from base case	FV 2566 (บาท/หุ้น)
90	75 (base case)	109,248		46.0	59,200		178.0
85	75	99,868	-8.6%	44.5	55,304	-6.6%	174.0
80	75	90,867	-16.8%	43.0	51,561	-12.9%	170.0
75	75	81,872	-25.1%	41.5	47,861	-19.2%	166.0

ที่มา: TQ Professional, ฝ่ายวิจัย ASPS

ขณะที่หากมองในมุมของรอบการฟื้นตัวจากจุดต่ำสุดของราคาน้ำมันดิบพบว่ามักจะฟื้นได้ก่อน Recession เสมอ โดยจุดที่ Bottom ของราคาน้ำมันดิบมักจะเกิดในช่วงที่ตลาด Price In กับความเสี่ยงของ Recession ไปอย่างเต็มที่สะท้อนได้จากช่วงที่ราคาน้ำมันดิบทำจุด Bottom ในช่วงวิกฤต Subprime และ COVID-19 พบว่าความน่าจะเป็นในการเข้าสู่ Recession ของสหรัฐฯ โดย Bloomberg ให้ความน่าจะเป็นเป็น 100 %

### เปรียบเทียบ Brent VS SETENERG VS US. Recession Probability



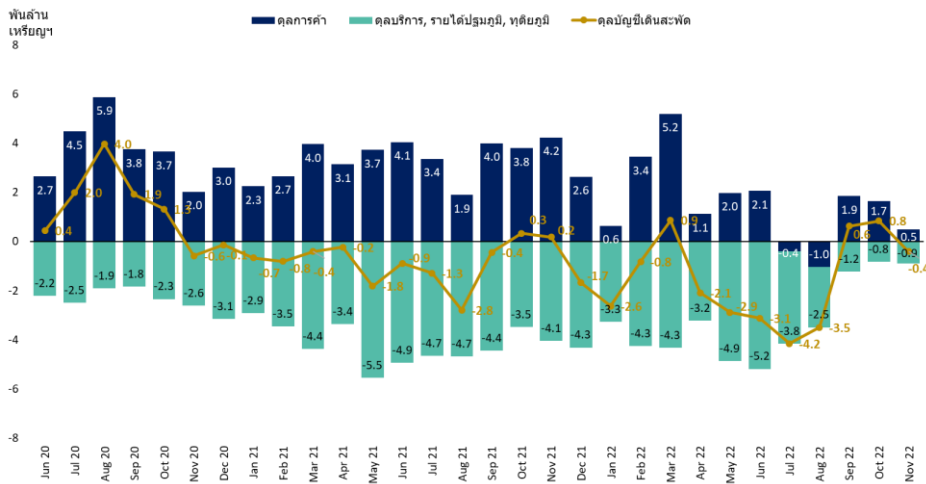
ที่มา: TQ Professional, ฝ่ายวิจัย ASPS

### ท่องเที่ยวไทยยังมี UPSIDE หนุนเศรษฐกิจไทยต่อเนื่อง

การประกาศเปิดประเทศของจีนเมื่อต้นสัปดาห์ที่ผ่านมา หลังคุมโควิดอย่างเข้มงวดมานานกว่า 3 ปี มีผลต่อทั่วโลกในหลายมิติ ทั้งในแง่เศรษฐกิจ การเพิ่มยอดการเดินทางออกนอกประเทศ การค้า การลงทุน รวมถึงในแง่มาตรการทางสาธารณสุขที่มีความกังวลต่อจำนวนผู้ติดเชื้อในจีนพุ่งสูง ทำให้หลายประเทศออกมาตรการเข้มงวดในการตรวจหาเชื้อโควิด-19 จากผู้ที่เดินทางมาจากจีน ก่อนเข้าประเทศ อาทิ ญี่ปุ่น, มาเลเซีย, ไต้หวัน, อินเดีย, สหรัฐฯ ฯลฯ ขณะที่ล่าสุดอิตาลีเตรียมดำเนินมาตรการดังกล่าว หลังพบผู้ที่เดินทางมาจากจีนมากกว่า 50% เป็นผู้ติดเชื้อ พร้อมกันนั้นยังเรียกร้องให้ EU เข้มงวดกับการตรวจเช่นกัน

อย่างไรก็ตาม บ้านเรายังพร้อมต้อนรับนักท่องเที่ยวที่จะทยอยเข้ามามากขึ้นในช่วงปลาย 2Q66 ทำให้ภาคการท่องเที่ยวไทยยังมีแนวโน้มฟื้นตัวได้ต่อเนื่อง เป็นแรงหนุนให้ดุลบริการและดุลบัญชีเดินสะพัดพลิกกลับมาเป็นบวกได้ในระยะถัดไป (ล่าสุดดุลบัญชีเดินสะพัดเดือน พ.ย. ขาดดุล -0.4 พันล้านเหรียญฯ จากดุลการค้าที่เกินดุลลดลงซึ่งมาจากภาคการส่งออกที่หดตัวเป็นหลัก) ขณะเดียวกัน รัฐบาลเตรียมปรับประมาณการจำนวนนักท่องเที่ยวปี 66 เพิ่มขึ้นจากเดิม 22 ล้านคน พร้อมกับตัวเลข GDP ที่อาจขยายตัวมากขึ้น หากจำนวนนักท่องเที่ยวเข้าไทยมากกว่าประมาณการที่ตั้งไว้ ทั้งนี้ประเด็นดังกล่าว ฝ่ายวิจัยคาดว่าจะทำให้เงินบาททรงตัวในกรอบแข็งค่าต่อไป หรืออยู่ในกรอบ 33-34 บาท/เหรียญฯ ถือเป็นหนึ่งแรงจูงใจให้นักลงทุนต่างชาติ ซื้อสุทธิหุ้นไทยในระยะถัดไป

### ดุลบัญชีเดินสะพัด



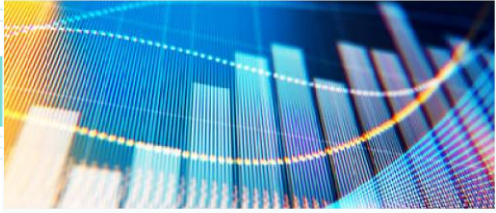
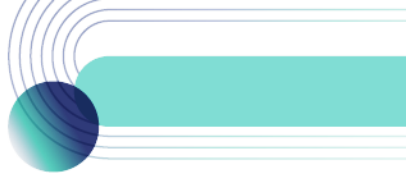
ที่มา: ธปท., ฝ่ายวิจัย ASPS

สรุป แม้เงินผ่อนคลายมาตรการ Covid-19 มากขึ้นแต่หลายประเทศยังคงกังวลว่าผู้ติดเชื้อในจีนที่เพิ่มสูงขึ้นอาจทำให้ไวรัสกลายพันธุ์ อย่างไรก็ตามไทยพร้อมต้อนรับรวมถึงเตรียมรับมือกับนักท่องเที่ยวชาวจีนที่คาดว่าจะทะลักมากขึ้นในปีหน้า หนุนเศรษฐกิจเติบโตต่อเนื่อง ถือเป็นหนึ่งแรงที่ช่วยผลักดัน SET มุ่งสู่ระดับ 1,740 จุด (Target 2566F)

### ความเห็นต่อ กระแสข่าว BCP ซื้อ ESSO ในมุมมองฝ่ายวิจัย

มีกระแสข่าวจากหนังสือพิมพ์ข่าวหุ้นเช้านี้ว่า BCP กำลังเตรียมเข้าซื้อกิจการ ESSO จากผู้ถือหุ้นเดิม หลังจากมีการเจรจาซื้อขายหุ้น ESSO กันมาตั้งแต่ต้นปี 2565 ที่ผ่านมา โดยมีรายงานว่าราคาซื้อขายหุ้น ESSO จะอยู่ระหว่าง 12-14 บาทต่อหุ้น และ BCP จะมีการนำเข้าที่ประชุมบอร์ดเพื่อพิจารณาเรื่องนี้ในวันที่ 9 ม.ค.2566

ซึ่งประเด็นข่าวการเข้าซื้อกิจการ ESSO ในครั้งนี้ถือไม่ใช่ครั้งแรก เพราะก่อนหน้านี้ก็มีประเด็นข่าวว่า TOP สนใจเข้าซื้อ ESSO (เมื่อช่วงปี 2554-2555) แต่ดีลก็ไม่เกิดขึ้น ซึ่งประเมินว่าน่าจะเป็นในเรื่องของราคาที่ไม่เป็นที่ยอมรับทั้ง 2 ฝ่าย และในครั้งนี้อีกครั้งที่เกิดขึ้นแต่เปลี่ยนผู้ซื้อเป็น BCP แทน ซึ่งในกรณีของ BCP หากเข้าซื้อจะเห็น synergy ที่จะเกิดขึ้นอาจไม่มากเท่า TOP ซื้อ ESSO เนื่องจากสถานที่ตั้งที่อยู่คนละแห่ง โดย ESSO ตั้งอยู่ จ.ชลบุรี ติดกับโรงกลั่น TOP รวมถึงโครงสร้างผลิตภัณฑ์ที่ ESSO มีสายการผลิตทั้งโรงกลั่น และโรงงานอะโรเมติกส์เหมือน TOP ขณะที่ BCP มีส่วนที่เหมือน ESSO คือสายธุรกิจโรงกลั่น แต่หาก BCP เข้าซื้อกิจการก็จะส่งผลให้กำลังการผลิตของโรงกลั่นเพิ่มได้อีกกว่าเท่าตัว เนื่องจาก ESSO มีกำลังการกลั่นอยู่ราว 1.7 แสนบาร์เรลต่อวัน จากปัจจุบันที่ BCP มีกำลังการกลั่น 1.2 แสนบาร์เรลต่อวัน และจะเพิ่มสถานีบริการน้ำมันเพิ่มขึ้นเป็น 2.1 พันแห่ง จากปัจจุบัน 1.3 พันแห่ง และได้ธุรกิจอะโรเมติกส์กำลังการผลิต พาราไซลีน 5.0 แสนตันต่อปี เพิ่มเข้ามา ดังนั้นจึงประเมินว่าตัวแปรสำคัญสำหรับดีลการเข้าซื้อกิจการของ ESSO ของ BCP น่าจะอยู่ที่ราคา ซึ่งทำให้เกิดการเก็งกำไรในราคาหุ้น ESSO เช่นในช่วงปี 2554 ที่มีประเด็นข่าวว่า TOP จะเข้าซื้อ ESSO ราคาหุ้น ESSO ได้ปรับตัวขึ้นไปอยู่ในกรอบเฉลี่ยราว 14 บาทต่อหุ้น ดังแสดงในกราฟด้านล่าง แต่ทั้งนี้ถ้าค่าเสนอซื้ออยู่ที่ราคาสูงก็จะเป็นผลดีต่อ BCP เพราะจะไม่เกิดมูลค่าเพิ่มให้กับ BCP ในการเข้าซื้อกิจการในครั้งนี้ เพราะหากพิจารณาคาดการณ์กำไรของ Consensus ในปี 2565 ของ ESSO เพราะว่าจะอยู่ที่ 1.29 บาทต่อหุ้น เพราะในปี 2565 นี้ถือเป็นปีที่ดีของโรงกลั่น เพราะได้รับอานิสงค์จากสถานการณ์รัสเซีย-ยูเครน ในงวด 2Q65 ซึ่งหากประเมินจากค่าเฉลี่ย Fair Value ที่ประเมินใน Consensus ที่ 14 บาทต่อหุ้น พบว่า PER จะอยู่ที่ 10 เท่า แต่หากพิจารณาผลการดำเนินงานย้อนหลังของ ESSO ในปี 2563-64 พบว่าเผชิญกับผลขาดทุนมาตลอด ดังนั้นจึงมองเป็นเพียงกระแสเก็งกำไรที่อาจเกิดขึ้นได้สำหรับราคาหุ้น ESSO ขณะที่ BCP ในเชิงพื้นฐานฝ่ายวิจัยแนะนำ SWITCH ด้วยมูลค่าพื้นฐานสิ้นปี 2566 ที่ 35 บาทต่อหุ้น



### Price Pattern ของ ESSO



ที่มา: TQ Professional, ฝ่ายวิจัย ASPS

## หุ้น INVEST PLUS น่าสนใจขนาดไหน ? MONTHLY PORTFOLIO ASPS (JAN – 28 DEC 22)

ตลอดปี 2022 เหตุการณ์สำคัญที่ตลาดหุ้นไทยต้องเผชิญ คือ สงครามรัสเซีย-ยูเครน, เกิด Technical Recession ในบางประเทศ, ธนาคารกลางหลายแห่งของโลก ดำเนินนโยบายทางการเงินเชิงรุก จนทำให้ตัวเลขทางเศรษฐกิจส่วนใหญ่ออกมาในทางลบ ทั้ง Manufacturing PMI, Retail Sales, Foreign Reserve , Non-Farm Payroll เป็นต้น จึงทำให้ตลาดหุ้นโลก(MXWO Index) ปรับลง 19.17%ytd ขณะที่ตลาดหุ้นไทยปรับตัวขึ้น 0.22%ytd ซึ่งมาจากอัตราเงินเฟ้อของไทยที่ยังอยู่ระดับต่ำ และปรับตัวขึ้นช้ากว่าประเทศอื่นๆ, GDP Growth รายไตรมาสของไทยยังแข็งแกร่ง, การเปิดประเทศของจีนหลังการแพร่ระบาด COVID-19 คลี่คลาย ส่งผลดีต่อไทยในภูมิภาคการท่องเที่ยวให้ฟื้นตัวเด่น

### ผลตอบแทนตั้งแต่ต้นปีของหุ้น Invest Plus



ที่มา: SET, ฝ่ายวิจัย ASPS

ส่วนแนวทางในการเลือกหุ้นลงทุน (Stock Selection) ในแต่ละเดือนถือว่าทำได้ดี โดยภาพรวมหุ้น Top picks ที่แนะนำประจำเดือน (6 – 7 บริษัทต่อเดือน) สามารถชนะ SET Index ได้ดี เนื่องจากกลยุทธ์การลงทุนที่พิถีพิถันในการเลือก โดยเน้นหุ้นพื้นฐานดี มีแรงขับเคลื่อนเฉพาะตัวในช่วงเวลานั้นๆ ตัวอย่างบริษัทที่ทำผลตอบแทนได้โดดเด่นสุดประจำเดือน ม.ค. – ธ.ค. 65 อาทิ IVL BH BJC SAPPE IVL CRC PLANB HMPRO COM7 ที่ได้ผลตอบแทน 9.8%, 8.9%, 7.5%, 18.9%, 8.8%, 11.0%, 14.9%, 8.1%, 4.70% ตามลำดับ เป็นต้น ช่วยหนุนให้ผลตอบแทนหุ้นเด่นที่แนะนำทั้งหมด (ให้น้ำหนักหุ้นแต่ละตัวเท่ากัน) ให้ผลตอบแทน (ม.ค. – 29 ธ.ค.65) +11.67% ขณะที่ SET Index ทำผลตอบแทน +0.22% หรือพอร์ตรวมสามารถชนะตลาด (Alpha) +11.45% และหากพิจารณาเป็นรายเดือนจะเห็นได้ว่ามี 9 เดือน จาก 12 เดือนที่ผลตอบแทนของพอร์ตชนะ SET Index

### รายละเอียดผลตอบแทนตั้งแต่ต้นปีของหุ้น Invest Plus

เดือน	Jan 22	Feb 22	Mar 22	Apr 22	May 22	Jun 22	Jul 22	Aug 22	Sep 22	Oct 22	Nov 22	Dec 22	YTD
ASPS Portfolio	-1.28%	2.96%	1.36%	2.46%	2.34%	-6.92%	0.86%	0.60%	-0.93%	1.66%	5.68%	2.84%	11.67%
SET Index	-0.53%	2.21%	0.60%	-1.64%	-0.24%	-5.72%	0.52%	3.97%	-3.02%	1.21%	1.65%	1.58%	0.22%
Alpha	-0.75%	0.75%	0.77%	4.10%	2.59%	-1.20%	0.34%	-3.37%	2.08%	0.45%	4.02%	1.26%	11.45%
Toppicks	IVL	BH	BJC	SAPPE	IVL	MINT	CRC	CRC	PLANB	HMPRO	PLANB	COM7	
	AP	CPALL	DTAC	MAJOR	BH	KSL	CPN	KTB	CK	BBL	CK	MTC	
	TISCO	BBL	AOT	LH	VNG	STEC	TRUE	CENTEL	CKP	CENTEL	SCGP	TISCO	
	STEC	TOP	KBANK	AEONTS	CPALL	CRC	KTB	BEM	M	BEM	CBG	BEC	
	ADVANC	NER	SCC	SCC	INSET	SCB	BEM	GPSC	HMPRO	ADVANC	GULF	SCGP	
	SMT	ERW	GPSC	GPSC	GPSC	VNG	CPF	TRUE	SCB	ASK	CRC	GULF	
เหตุการณ์สำคัญ	สงครามรัสเซีย-ยูเครน			เกิด Technical Recession ในบางประเทศ			FED เร่งขึ้นดอกเบี้ยเชิงรุก เศรษฐกิจไทยเริ่มฟื้นตัว			แนวโน้มเศรษฐกิจไทย/จีน ฟื้นตัวเด่น ปลายปีนี้ ต่อปีหน้า จากการเปิดประเทศของจีน			
กลยุทธ์การลงทุน	หุ้นมีผลสูง หุ้นที่กำไรเชิงเศรษฐกิจในประเทศ			หุ้นผันผวนต่ำ หุ้นกำไรโดดเด่นตามฤดูกาล			หุ้นได้ประโยชน์ดอกเบี้ยขาขึ้น หุ้นค่าปลักขนาดใหญ่			หุ้นท่องเที่ยว-เบ็ดเมือง หุ้นฟื้นตัวเด่นตามเศรษฐกิจ			
หุ้นเด่น	IVL	BH	BJC	SAPPE	IVL	MINT	CRC	CRC	PLANB	HMPRO	PLANB	COM7	
Return	9.80%	8.90%	7.50%	18.90%	8.80%	-2.90%	4.30%	11.00%	6.10%	8.10%	14.90%	4.70%	

ที่มา: SET, ฝ่ายวิจัย ASPS

## ANTI-CORRUPTION PROGRESS INDICATOR

### คำอธิบายผลการประเมินแต่ละระดับ

ระดับที่ 1 มีนโยบาย (Committed)

มีคำมั่นหรือมติคณะกรรมการในเรื่องการดำเนินธุรกิจที่จะไม่มีส่วนเกี่ยวข้องกับการทุจริตและการดูแลให้บริษัทปฏิบัติตามกฎหมายที่เกี่ยวข้อง

ระดับที่ 2 ประกาศเจตนารมณ์ (Declared)

มีการประกาศเจตนารมณ์เข้าเป็นแนวร่วมปฏิบัติของภาคเอกชนไทยในการต่อต้านการทุจริต (CAC) หรือโครงการต่อต้านทุจริตที่กำหนดให้องค์กรต้องมีกระบวนการในทำนองเดียวกัน

ระดับที่ 3 มีมาตรการป้องกัน (Established)

มีมาตรการป้องกัน การประเมินความเสี่ยง การสื่อสารและฝึกอบรมแก่พนักงาน รวมทั้งการดูแลให้มีการดำเนินการและการทบทวนความเหมาะสมของมาตรการอย่างสม่ำเสมอ

ระดับที่ 4 ได้รับการรับรอง (Certified)

มีการสอบทานจากคณะกรรมการตรวจสอบหรือผู้สอบบัญชีที่สำนักงาน ก.ล.ต. ให้ความเห็นชอบ และได้รับการรับรองหรือผ่านการตรวจสอบเพื่อให้ความเชื่อมั่นอย่างเป็นอิสระจากหน่วยงานภายนอก (เช่น CAC)

ระดับที่ 5 ขยายผลสู่ผู้ที่เกี่ยวข้อง (Extended)

มีการขยายผลการดำเนินนโยบายต่อต้านการทุจริตสู่ผู้ที่เกี่ยวข้องในห่วงโซ่อุปทาน และการเปิดเผยข้อมูลเกี่ยวกับกรณีทุจริตที่เกิดขึ้นเปิดเผยบ้างแต่ไม่มีนโยบายที่ชัดเจน

ไม่เปิดเผยหรือไม่มีนโยบาย

## CG SCORE: การจัดอันดับบรรษัทภิบาล

### คำอธิบายผลการประเมินแต่ละระดับ

ระดับคะแนน 5 (90-100) : ดีเลิศ



ระดับคะแนน 4 (80-89) : ดีมาก



ระดับคะแนน 3 (70-79) : ดี



NR. : ไม่ปรากฏชื่อในรายงาน CGR

"Disclaimer: การเปิดเผย (ก) ผลสำรวจในเรื่องการกำกับดูแลกิจการ (Corporate Governance Report) ที่จัดทำโดยสมาคมส่งเสริมสถาบันกรรมการบริษัทไทย (IOD) และ (ข) ผลการประเมินดัชนีชี้วัดความดีความชอบในการป้องกันการมีส่วนเกี่ยวข้องกับการทุจริตคอร์รัปชัน (Anti-Corruption Progress Indicators) ที่จัดทำโดยสถาบันที่เกี่ยวข้อง ซึ่งมีการเปิดเผยโดยสำนักงานคณะกรรมการกำกับหลักทรัพย์และตลาดหลักทรัพย์นี้ เป็นการสำรวจและประเมินโดยสมาคมหรือสถาบันที่เกี่ยวข้องจากข้อมูลที่ได้รับจากบริษัทจดทะเบียนตามที่บริษัทจดทะเบียนได้ระบุใน (ก) แบบแสดงข้อมูลตามหลักเกณฑ์ Corporate Governance Report of Thai Listed Companies (CGR) ประจำปี และ (ข) แบบแสดงข้อมูลเพื่อการประเมิน Anti-Corruption ซึ่งได้อ้างอิงข้อมูลจากแบบแสดงรายการข้อมูลประจำปี (แบบ 56-1) รายงานประจำปี (แบบ 56-2) หรือในเอกสารหรือรายงานอื่นที่เกี่ยวข้องของบริษัทจดทะเบียนนั้น แล้วแต่กรณี โดยเป็นการสำรวจและประเมินจากข้อมูลของบริษัทจดทะเบียนที่มีการเปิดเผยต่อสาธารณะ และเป็นข้อมูลที่ผู้ลงทุนทั่วไปสามารถเข้าถึงได้ และเป็นการดำเนินการตามนโยบายของสำนักงานคณะกรรมการกำกับหลักทรัพย์และตลาดหลักทรัพย์

ทั้งนี้ ผลการสำรวจหรือผลการประเมินดังกล่าวเป็นการนำเสนอในมุมมองของ IOD หรือสถาบันที่เกี่ยวข้องซึ่งเป็นบุคคลภายนอก โดยมีได้เป็นการประเมินการปฏิบัติของบริษัทจดทะเบียนในตลาดหลักทรัพย์แห่งประเทศไทย และมีได้ใช้ข้อมูลภายในเพื่อการประเมินแต่อย่างใด

เนื่องจากผลสำรวจหรือผลการประเมินดังกล่าวเป็นเพียงผลสำรวจหรือผลการประเมิน ณ วันที่ปรากฏในผลสำรวจหรือผลการประเมินเท่านั้น ดังนั้น ผลสำรวจหรือผลการประเมินจึงอาจเปลี่ยนแปลงได้ภายหลังวันดังกล่าว หรือเมื่อข้อมูลที่เกี่ยวข้องมีการเปลี่ยนแปลง ทั้งนี้ บริษัทหลักทรัพย์ [ม] มิได้ยืนยัน ตรวจสอบ หรือรับรองความถูกต้องครบถ้วนของผลสำรวจหรือผลการประเมินดังกล่าวแต่อย่างใด"



### CG SCORE: การจัดอันดับบริษัทกษา

AAV	AUCT	BRR	CPF	EPG	HANA	KKP	METCO	NYT	PR9	S	SE-ED	SST	THANI	TQM	U
ADVANC	AWC	BTS	CPI	ETC	HARN	KSL	MFEC	OISHI	PREB	S&J	SELIC	STA	THCOM	TRC	UAC
AF	AYUD	BTW	CPN	FPI	HMPRO	KTB	MINT	OR	PRG	SAAM	SENA	STEC	THG	TRU	UBIS
AH	BAFS	BWG	CRC	FPT	ICC	KTC	MANO	ORI	PRM	SABINA	SENAJ	STI	THIP	TRUE	UV
AIRA	BANPU	CENTEL	CSS	FSMART	ICHI	LALIN	MOONG	OSP	PROUD	SAMART	SHR	SUN	THRE	TSC	VGI
AKP	BAY	CFRESH	DDD	GBX	III	LANNA	MSC	OTO	PSH	SAMTEL	SIRI	SUSCO	THREL	TSR	VIH
AKR	BBL	CHEWA	DELTA	GC	ILINK	LH	MST	PAP	PSL	SAT	SIS	SUTHA	TIPI	TSTE	WACOAL
ALT	BCP	CHO	DEMCO	GCAP	ILM	LHFG	MTC	PCSGH	PTG	SC	SITHAI	SVI	TIPCO	TSTH	WAVE
AMA	BCPG	CIMBT	DRT	GFPT	INTUCH	LIT	MVP	PDG	PTT	SCB	SMK	SYMC	TISCO	TTA	WHA
AMATA	BDMS	CK	DTAC	GGC	IP	LPN	NCL	PDJ	PTTEP	SCC	SMPC	SYNTEC	TK	TTB	WHAUP
AMATAV	BEM	CKP	DUSIT	GLAND	IRPC	MACO	NEP	PG	PTTGC	SCCC	SNC	TACC	TKT	TTCL	WICE
ANAN	BGC	CM	EA	GLOBAL	ITEL	MAJOR	NER	PHOL	PYLON	SCG	SONIC	TASCO	TMT	TTW	WINNER
AOT	BGRIM	CNT	EASTW	GPI	IVL	MAKRO	NKI	PLANB	Q-CON	SCGP	SPALI	TCAP	TNDT	TU	ZEN
AP	BIZ	COM7	ECF	GPSC	JWD	MALEE	NOBLE	PLANET	QH	SCM	SPI	TEAMG	TNITY	TVDH	
ARIP	BKI	COMAN	ECL	GRAMMY	K	MBK	NSI	PLAT	QTC	SDC	SPRC	TFMAMA	TOA	TVI	
ARROW	BOL	COTTO	EE	GULF	KBANK	MC	NVD	PORT	RATCH	SEAFCO	SPVI	TGH	TOP	TVO	
ASP	BPP	CPALL	EGCO	GUNKUL	KCE	MCOT	NWR	PPS	RS	SEAOIL	SSSC	THANA	TPBI	TWPC	

2S	APCS	BEYOND	CMC	ESSO	HTC	JMART	LHK	NBC	PMTA	RT	SGF	SRICHA	TIGER	TRT	WP
7UP	APURE	BFIT	COLOR	ESTAR	HYDRO	JMT	LOXLEY	NCAP	PPP	RWI	SIAM	SSC	TITLE	TSE	XO
ABICO	AQUA	BJC	CPL	ETE	ICN	KBS	LRH	NCH	PPPM	S11	SINGER	SSF	TKN	TVT	XPG
ABM	ASAP	BJCHI	CPW	FE	IFS	KCAR	LST	NETBAY	PRIME	SA	SKE	STANLY	TKS	TWP	YUASA
ACE	ASEFA	BLA	CRD	FLOYD	IMH	KEX	M	NEX	PRIN	SAK	SKN	STGT	TM	UEC	
ACG	ASIA	BR	CSC	FN	IND	KGI	MATCH	NINE	PRINC	SALEE	SKR	STOWER	TMC	UMI	
ADB	ASIAN	BROOK	CSP	FNS	INET	KIAT	MBAX	NRF	PSG	SAMCO	SKY	STPI	TMD	UOBKH	
AEONTS	ASIMAR	CBG	CWT	FORTH	INSET	KISS	MEGA	NTV	PSTC	SANKO	SLP	SUC	TMI	UP	
AGE	ASK	CEN	DCC	FSS	INSURE	KOOL	META	OCC	PT	SAPPE	SMIT	SWC	TMLL	UPF	
AHC	ASN	CGH	DCON	FTE	IRC	KTIS	MFC	OGC	PTECH	SAWAD	SMT	SYNEX	TNL	UPOIC	
AIT	ATP30	CHARAN	DHOUSE	FVC	IRCP	KUMWEL	MGT	PATO	QLT	SCI	SNP	TAE	TNP	UTP	
ALL	B	CHAYO	DOD	GEL	IT	KUN	MICRO	PB	RBF	SCN	SO	TAKUNI	TOG	VCOM	
ALLA	BA	CHG	DOHOME	GENCO	ITD	KWC	MILL	PICO	RCL	SCP	SORKON	TCC	TPA	VL	
ALUCON	BAM	CHOTI	DV8	GJS	J	KWM	MITSIB	PIMO	RICHY	SE	SPA	TCMC	TPAC	VPO	
AMANAH	BC	CHOW	EASON	GYT	JAS	L&E	MK	PJW	RML	SFLEX	SPC	TEAM	TPCS	VRANDA	
AMARIN	BCH	CI	EFORL	HEMP	JCK	LDC	MODERN	PL	ROUNA	SFP	SPCG	TFG	TPS	WGE	
APCO	BEC	CIG	ERW	HPT	JCKH	LEO	MTI	PM	RPC	SFT	SR	TFI	TRITN	WIK	

A	AS	BROCK	CMAN	EP	HUMAN	KASET	M-CHAI	NNCL	PRAKIT	SGP	SQ	TNH	TTI	WIN	
AI	AU	BSBM	CMO	F&D	IHL	KCM	MCS	NOVA	PRAPAT	SICT	SSP	TNR	TYCN	WORK	
AIE	B52	BSM	CMR	FMT	IIG	KK	NDX	PRECHA	SIMAT	STAR	STARK	TOPP	UKEM	WPH	
AJ	BEAUTY	BTNC	CPT	GIFT	INGRS	KKC	MJD	NUSA	PTL	SISB	STC	TPCH	UMS	YGG	
ALPHAX	BGT	BYD	CRANE	GLOCON	INOX	KWI	MORE	PAF	RJH	SK	SUPER	TPJPL	UNIQU	ZIGA	
AMC	BH	CAZ	CSR	GREEN	JAK	KYE	MUD	PF	RP	SMART	SVOA	TPJPP	UPA		
APP	BIG	CCP	D	GSC	JR	LEE	NC	PK	RPH	SOLAR	TC	TPLAS	UREKA		
AO	BLAND	CGD	EKH	GTB	JTS	LPH	NDR	PLE	RSP	SPACK	TCCC	TPOLY	VIBHA		
ARIN	BM	CITY	EMC	HTECH	JUBILE	MATI	NFC	PPM	SABUY	SPG	THMUI	TQR	W		

### Anti-corruption Progress Indicator

#### ได้รับการรับรอง

2S	AYUD	BSBM	CPN	FPI	HENG	KBS	MATCH	NOBLE	PM	QH	SE-ED	SSF	THANI	TPCS	UOBKH
7UP	B	BTS	CRC	FPT	HMPRO	KCAR	MBAX	NOK	PPP	QLT	SELIC	SSP	THCOM	TPP	UPF
ADVANC	BAFS	BWG	CSC	FSMART	HTC	KCE	MBK	NSI	PPPM	QTC	SENA	SSSC	THIP	TRU	UV
AF	BAM	CEN	DCC	FSS	ICC	KGI	MC	NWR	PPS	RATCH	SGP	SST	THRE	TRUE	VGI
AI	BANPU	CENTEL	DELTA	FTE	ICHI	KKP	MCOT	OCC	PR9	RML	SINGER	STA	THREL	TSC	VIH
AIE	BAY	CFRESH	DEMCO	GBX	IFS	KSL	META	OGC	PREB	RWI	SIRI	STGT	TIDLOR	TSTE	WACOAL
AIRA	BBL	CGH	DIMET	GC	III	KTB	MFC	ORI	PRG	S&J	SITHAI	STOWER	TIPCO	TSTH	WHA
AJ	BCH	CHEWA	DRT	GCAP	ILINK	KTC	MFEC	PAP	PRINC	SAAM	SKR	SUSCO	TISCO	TTA	WHAUP
AKP	BCP	CHOTI	DTAC	GEL	INET	KWI	MILL	PATO	PRM	SABINA	SMIT	SVI	TKS	TTB	WICE
AMA	BCPG	CHOW	DUSIT	GFPT	INSURE	L&E	MINT	PB	PROS	SAPPE	SMK	SYMC	TKT	TTCL	WIK
AMANAH	BE8	CIG	EA	GGC	INTUCH	LANNA	MONO	PCSGH	PSH	SAT	SMPC	SYNTEC	TMILL	TU	XO
AMATA	BEC	CIMBT	EASTW	GJS	IRC	LH	MOONG	PDG	PSL	SC	SNC	TAE	TMT	TVDH	YUASA
AMATAV	BEYOND	CM	EGCO	GPI	IRPC	LHFG	MSC	PDJ	PSTC	SCB	SNP	TAKUNI	TNITY	TVI	ZEN
AP	BGC	CMC	EP	GPSC	ITEL	LHK	MST	PG	PT	SCC	SORKON	TASCO	TNL	TVO	ZIGA
APCS	BGRIM	COM7	EPG	GSTEEL	IVL	MTC	PHOL	PTG	SCCC	SPACK	SPACK	TCAP	TNP	TWPC	
AS	BKI	COTTO	ERW	GULF	JKN	LRH	MTI	PK	PTT	SCG	SPALI	TCMC	TNR	U	
ASIAN	BLA	CPALL	ESTAR	GUNKUL	JR	M	NBC	PL	PTTEP	SCGP	SPC	TFG	TOG	UBE	
ASK	BPP	CPF	ETE	HANA	K	MAJOR	NEP	PLANB	PTTGC	SCM	SPI	TFI	TOP	UBIS	
ASP	BROOK	CPI	FE	HARN	KASET	MAKRO	NINE	PLANET	PYLON	SCN	SPRC	TFMAMA	TOPP	UEC	
AWC	BRR	CPL	FNS	HEMP	KBANK	MALEE	NKI	PLAT	Q-CON	SEAOIL	SRICHA	TGH	TPA	UKEM	

#### ประกาศเจตนา

AH	B52	CPW	ECF	FLOYD	J	KEX	NCAP	OR	SAK	SUPER	TMI	VARO			
ALT	CH	DDD	EKH	GLOBAL	JMART	KUMWEL	NOVA	PIMO	SIS	SVT	TQM	VIBHA			
APCO	CI	DHOUSE	ETC	ILM	JMT	LDC	NRF	PLE	SSS	TKN	TRT	W			
ASW	CPR	DOHOME	EVER	INOX	JTS	MEGA	NUSA	RS	STECH	TMD	TSI	WIN			