

10 มกราคม 2566

SET50 FUTURES:

ปัจจัยแวดล้อมที่เริ่มขาดประเด็นใหม่หนุนประกอบกับทิศทาง Flow ที่อาจชะลอจาก Downside ในการแข็งค่าของเงินบาทเริ่มจำกัด ทำให้ SET50 Index ปรับขึ้นไม่มากนัก แนะนำ Trading S50H23 ในกรอบ 1010-1030 จุดและ Short กรอบบน

SET50 OPTION:

แนะนำรอ Long S50H23P1050 เพื่อป้องกันความเสี่ยงที่ 27 จุด (SET50 = 1030 จุด) เป้าทำกำไร 42 จุด (SET50 = 1015 จุด) และ Cut Loss 3 จุด จากทุน คาด SET50 ปรับขึ้นแต่ Upside จำกัด

SINGLE STOCK FUTURES:

แนะนำถือ Long PLANBH23 ทุน 7.60 บาท เป้าทำกำไร 8.00 บาทและ Cut Loss ที่ 7.40 บาท คาดกำไร 4Q65 ฟิ้นตัวและดีต่อเนื่องในปี 2566

ปรับจุดเข้า Long HMPROH23 ไปที่ 15.60 บาท เป้าทำกำไร 16.40 บาท และ Cut Loss 0.20 บาทจากทุน

GOLD FUTURES:

แม้เงิน USD อ่อนค่า หนุนราคาทองคำ แต่เงินบาทที่แข็งค่า ทำให้การเคลื่อนไหว เป็นไปอย่างจำกัด จึงแนะนำ Trading GFG23 ที่ 29590-29900 บาท (\$1860-1880) และรอ Short กรอบบน

ค่าเงินบาท (WEEKLY)



ที่มา : TQ Professional

SET50 Index Futures / Option	P.3
Single Stock Futures	P.6
Gold Futures	P.8

* ภายใต้สภาวะที่ตลาดเผชิญกับความผันผวนสูง ทำให้การปรับกลยุทธ์ใน Derivative Talk ต้องดำเนินการได้อย่างรวดเร็วขึ้น ฝ่ายวิจัย จึงเพิ่มช่องทางติดตามคำแนะนำกลยุทธ์การซื้อขายระหว่างวันทำการผ่าน 2 ช่องทาง เพื่อให้นักลงทุนสามารถปรับเปลี่ยนกลยุทธ์ ได้มีประสิทธิภาพมากยิ่งขึ้น คือ

* แอปพลิเคชัน “ASP Smart”



* Telegram “Asia plus group”

Follow now



Asia Plus Group

RESEARCH DIVISION

บริษัทหลักทรัพย์ เอเชีย พลัส

เกิดศักดิ์ ทวีธีระ-สรวน
นักวิเคราะห์ปัจจัยพื้นฐานด้านตลาดทุน และ-ทางเทคนิค
เลขทะเบียนนักวิเคราะห์: 004132

ประสิทธิ์ รัตนกิจกมล, CISA, CFA
นักวิเคราะห์ปัจจัยพื้นฐานด้านตลาดทุน และ-ทางเทคนิค
เลขทะเบียนนักวิเคราะห์: 025917

นवलพรรณ น้อยรัชชกร
นักวิเคราะห์ปัจจัยพื้นฐานด้านตลาดทุน และ-ทางเทคนิค
เลขทะเบียนนักวิเคราะห์: 019994

ชาญชัย พันพานานกิจ
นักวิเคราะห์ปัจจัยพื้นฐานด้านตลาดทุน และ-ทางเทคนิค
เลขทะเบียนนักวิเคราะห์: 064045

ธนัฐธ เกิดเนตร
ผู้ช่วยนักวิเคราะห์



สถานะของนักลงทุน

	All Futures Long(Short) Position : Contract			Accumulated Long(Short)		
	Long	Short	Net	2 Days	1 Weeks	1 Months
Institution	171,913	211,396	-39,483	-53,487	-54,047	14,622
Foreign	135,632	130,942	4,690	19,535	7,262	40,124
Retail	324,915	290,122	34,793	33,952	46,785	-54,746

	SET50 Futures Long(Short) Position : Contract			Accumulated Long(Short)		
	Long	Short	Net	2 Days	1 Weeks	1 Months
Institution	32,945	32,093	852	-1,338	2,466	-10,486
Foreign	69,709	62,748	6,961	13,884	4,582	37,890
Retail	76,242	84,055	-7,813	-12,546	-7,048	-27,404

	Single Stock Futures Long(Short) Position : Contract			Accumulated Long(Short)		
	Long	Short	Net	2 Days	1 Weeks	1 Months
Institution	109,469	141,888	-32,419	-56,854	-37,755	18,681
Foreign	26,213	38,746	-12,533	-2,084	-10,060	-20,165
Retail	157,292	112,340	44,952	58,938	47,815	1,484

	Metal Futures Long(Short) Position : Contract			Accumulated Long(Short)		
	Long	Short	Net	2 Days	1 Weeks	1 Months
Institution	5,121	2,193	2,928	2,430	284	-1,810
Foreign	37,076	29,235	7,841	4,928	8,867	15,450
Retail	27,783	38,552	-10,769	-7,358	-9,151	-13,640

	Call Option Long(Short) Position : Contract			Accumulated Long(Short)		
	Long	Short	Net	2 Days	1 Weeks	1 Months
Institution	278	2,169	-1,891	-1,520	-670	-443
Foreign	2,276	72	2,204	2,380	2,718	2,653
Retail	4,426	4,739	-313	-860	-2,048	-2,000

	Put Option Long(Short) Position : Contract			Accumulated Long(Short)		
	Long	Short	Net	2 Days	1 Weeks	1 Months
Institution	75	49	26	-68	169	4,256
Foreign	208	131	77	296	1,082	2,138
Retail	5,788	5,891	-103	-228	-1,251	-6,394



SET50 OVERVIEW

การปรับขึ้นของ SET50 Index ตั้งแต่ต้นปี 13 จุดหรือคิดเป็น 1.27% จากแรงหนุนของทิศทาง Fund Flow ต่างชาติที่ซื้อสุทธิ 1.17 หมื่นล้านบาท หนุนให้ค่าเงินบาทแข็งค่าเร็ว 3.26% ในช่วงเวลาเดียวกันจนปัจจุบันอยู่ที่ 33.36 บาท/USD แต่อย่างไรก็ตามระดับปัจจุบันที่เข้าใกล้แนวรับโซนสำคัญในทางเทคนิคที่ 33.00/33.30 บาท/USD ในระยะถัดไปอาจเป็นปัจจัยที่ทำให้ Downside ในการแข็งค่าเริ่มจำกัดลง ซึ่งอาจส่งต่อการชะลอการไหลเข้าของ Fund Flow ในอีกทางหนึ่ง ขณะที่สภาพแวดล้อมในวันนี้ที่เริ่มขาดปัจจัยหนุน โดยฝั่งสหรัฐฯ ดัชนี Dow Jones พักตัว 0.34% ตอบรับความเห็นต่อความเห็นกรรมการ FED สาขา Atlanta และ San Francisco ที่มีมุมมองต่อการปรับขึ้นดอกเบี้ยสหรัฐฯ มีโอกาสขึ้นเหนือระดับ 5% และทรงตัวในระดับสูง (เทียบกับตลาดคาดว่าจุดสูงสุดอยู่ที่ 5% ก่อนที่จะลดดอกเบี้ยปลายปีมาที่ 4.50%) ด้านปัจจัยในประเทศยังอยู่ในช่วงติดตามพัฒนาการต่อจำนวนนักท่องเที่ยวจากการเปิดประเทศของจีนตั้งแต่ 8 ม.ค. จึงคาด Momentum การปรับขึ้นของ SET50 Index ในระยะสั้นจำกัดในกรอบ 1015-1027 จุด

SET50 INDEX FUTURES

Direction Trading: ปัจจัยแวดล้อมที่เริ่มขาดประเด็นใหม่หนุนประกอบกับทิศทาง Flow ที่อาจชะลอจาก Downside ในการแข็งค่าของเงินบาทเริ่มจำกัด ทำให้ SET50 Index ปรับขึ้นไม่มากนักแนะนำ Trading S50H23 ในกรอบ 1010-1030 จุดและ Short กรอบบน

Spread Trading: คาดการณ์ Spread ระหว่าง S50M23 ลบด้วย S50H23 ณ วันที่ 30 มี.ค. 2565 จะเท่ากับ -1.64 จุด ปัจจุบันอยู่ที่ -3.60 ยังไม่กว้างมากพอให้เปิดสถานะใดๆ

SET50 Option: แนะนำรอ Long S50H23P1050 เพื่อป้องกันความเสี่ยงที่ 27 จุด (SET50 = 1030 จุด) เป้าทำกำไร 42 จุด (SET50 = 1015 จุด) และ Cut Loss 3 จุด จากทุน คาด SET50 ปรับขึ้นแต่ Upside จำกัด

S50H23 (30 MIN CHART)

	แนวรับ	แนวต้าน
SET50	1015	1030
S50H23	1010	1030

* ภายใต้สภาวะที่ตลาดเผชิญกับความผันผวนสูง ฝ่ายวิจัยจึงเพิ่มช่องทางติดตามคำแนะนำกลยุทธ์การซื้อขายระหว่างวันผ่าน 2 ช่องทาง คือ

* แอปพลิเคชัน “ASP Smart”



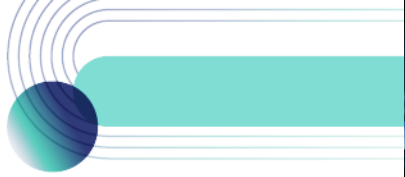
* Telegram “Asia plus group”

Follow now



Asia Plus Group

TECHNICAL COMMENT



ที่มา: สายงานวิจัย บล. เอเชีย พลัส

S50H23 อยู่ในช่วงการปรับขึ้นทำให้
ระยะเตรียมขึ้นทดสอบแนวต้าน
1020/1030 จุด โดยมีแนวรับที่
1010 จุด

	Last	1Yr Hist. Volatility	2Week Hist. Volatility
SET50 Index	1017.96	11.31972	11.79565

Call Option

	Premium	Chg	Break Even	Intrinsic Value	Time Value	All-in-Premium	Theory Price	Volume	Open Interest	Implied Volatility	Delta	Effective Gearing	Time Decay
S50H23C1075	1.40	0.40	> 1076.4	0.00	1.40	5.74%	2.28	1025	4416	8.61	0.08	56.05	5.7%
S50H23C1050	5.00	2.00	> 1055	0.00	5.00	3.64%	6.06	3574	10349	8.98	0.21	42.77	3.6%
S50H23C1025	13.40	4.10	> 1038.4	0.00	13.40	2.01%	13.65	1271	6528	9.60	0.41	31.44	2.0%
S50H23C1000	27.00	6.10	> 1027	17.96	9.04	0.89%	26.28	520	3843	10.14	0.62	23.47	0.9%
S50H23C975	45.10	8.00	> 1020.1	42.96	2.14	0.21%	44.03	172	1477	10.56	0.79	17.82	0.2%

Put Option

	Premium	Chg	Break Even	Intrinsic Value	Time Value	All-in-Premium	Theory Price	Volume	Open Interest	Implied Volatility	Delta	Effective Gearing	Time Decay
S50H23P1075	62.90	-7.40	< 1012.1	57.04	5.86	-0.58%	62.74	2	13	9.90	-0.88	-14.32	-0.6%
S50H23P1050	40.60	-9.90	< 1009.4	32.04	8.56	-0.84%	41.60	125	253	9.01	-0.78	-19.62	-0.8%
S50H23P1025	24.50	-6.40	< 1000.5	7.04	17.46	-1.72%	24.27	358	1137	9.85	-0.58	-23.97	-1.7%
S50H23P1000	12.20	-4.90	< 987.8	0.00	12.20	-2.96%	11.98	899	3223	9.85	-0.37	-30.68	-3.0%
S50H23P975	5.70	-2.80	< 969.3	0.00	5.70	-4.78%	4.80	997	4654	10.41	-0.20	-35.79	-4.8%

ที่มา: สายงานวิจัย บล. เอเชีย พลัส

ภาพรวมการซื้อขาย SET50 INDEX

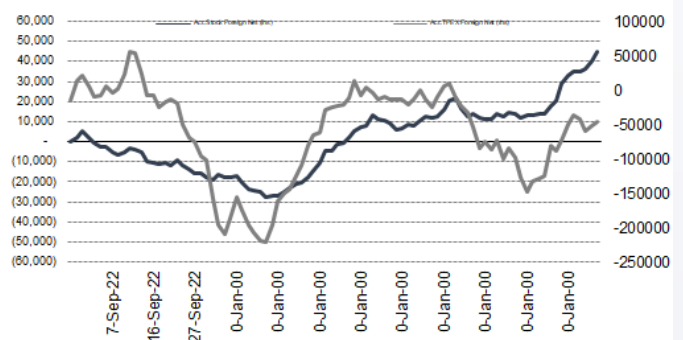
UNDERLYING	Close	Chg	%Chg	ผลการซื้อขาย
SET50	1017.96	10.35	1.02%	9/11/23

Symbol	Settle	Chg	%Chg	Vol.	OI	OI Chg
S50F23	1017.50	10.2	1.0%	89	246	-7
S50G23	1016.00	10.6	1.0%	40	117	-2
S50H23	1014.60	11.0	1.1%	152,413	552,793	13,435
S50M23	1011.00	10.7	1.1%	16,479	40,027	1,242
S50U23	1005.40	10.5	1.0%	4,116	16,798	123
S50Z23	1005.20	10.1	1.0%	5,300	4,710	174

	SET50 Futures Long(Short) : สัญญา			สะสม Long(Short)		
	Long	Short	Net	2 วัน	2 สัปดาห์	1 เดือน
สถานะ	32,945	32,093	852	-1,338	863	-10,486
ค้างชำระ	69,709	62,748	6,961	13,884	83,644	37,890
รายย่อย	76,242	84,055	-7,813	-12,546	-84,507	-27,404

ที่มา: สายงานวิจัย บล. เอเชีย พลัส

ความสัมพันธ์สถานะของนักลงทุนต่างประเทศ ในตราสารทุน และ SET50 FUTURES



ที่มา: สายงานวิจัย บล. เอเชีย พลัส

คาดการณ์ SPREAD ณ สิ้นเดือนจาก ASPS MODEL

SET50 ที่ระดับค่า PER ต่างๆ



เป้าหมาย Spread ซีรียโกล - ซีรียโกล

	S50F23	S50G23	S50H23	S50J23	S50K23	S50M23
	ณ 30 ม.ค.66	ณ 27 ก.พ.66	ณ 30 มี.ค.66	ณ 27 เม.ย.66	ณ 30 พ.ค.66	ณ 29 มิ.ย.66
S50F23						
S50G23	-3.33					
S50H23	-5.93	-2.60				
S50J23	-9.70	-6.37	-3.37			
S50K23	-9.81	-6.47	-3.06	0.31		
S50M23	-8.80	-5.45	-1.64	1.73	1.42	

*สมมติฐานอัตราดอกเบี้ยนโยบายระหว่าง เม.ย. - มิ.ย. 66 เท่ากับ 1.75%

ที่มา: สายงานวิจัย บล. เอเชีย พลัส

SET 50 Sensitivity

(ค่า)	ม.ค. 66E	มี.ค. 66E	เม.ย. 66E	พ.ค. 66E	มิ.ย. 66E	ก.ย. 66E	ธ.ค. 66E
PER 15.5	888	902	908	915	922	942	963
PER 16	917	931	938	945	952	973	994
PER 16.5	945	960	967	974	981	1,003	1,025
PER 17	974	989	996	1,004	1,011	1,033	1,056
PER 17.5	1,003	1,018	1,026	1,033	1,041	1,064	1,087
PER 18	1,031	1,047	1,055	1,063	1,071	1,094	1,118
PER 18.5	1,060	1,076	1,084	1,092	1,100	1,125	1,149
PER 19	1,088	1,105	1,113	1,122	1,130	1,155	1,180

ที่มา: สายงานวิจัย บล. เอเชีย พลัส

SINGLE STOCK FUTURES

Long PLANBH23

การไต่ระดับขึ้นของอัตรากำไรใช้สื่อกลับสู่ระดับ 65-70% จากลูกค้าในหลาย Segment ที่เริ่มเตรียมความพร้อมในการกลับมาลงสื่อ หนุน Eyeballs ต่อป้ายโฆษณาปรับตัวขึ้น โดยปี 2566 คาดกำไรอยู่ที่ 841 ล้านบาท เด็บโต 33%YoY

ด้านราคาหุ้นอยู่ในช่วง Sideway Up โดยระยะสั้นเกิดสัญญาณบวกจาก MACD ตัดเส้น Signal Line ขึ้นสดๆร้อนๆ จากอดีตที่ผ่านมาเป็นสัญญาณการปรับขึ้นรอบใหม่

กลยุทธ์การลงทุน

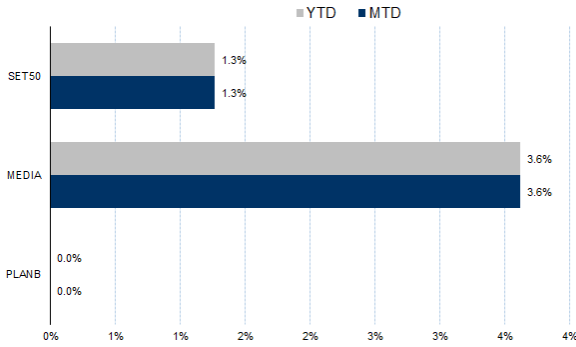
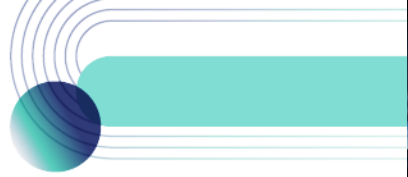
แนะนำถือ Long PLANBH23 ทุน 7.60 บาท เป้าทำกำไร 8.00 บาทและ Cut Loss ที่ 7.40 บาท

Future							Underlying	
Future	Settle Price	Basis	Vol	OI	OI Change	Leverage	Upside	PER 66F
PLANBH23	7.64	0.04	3621	44679	-2299	7.02	29.24%	31.01

ที่มา: สายงานวิจัย บล. เอเชีย พลัส

HISTORICAL PRICE

TECHNICAL CHART



ที่มา: สายงานวิจัย บล. เอเชีย พลัส



ที่มา: สายงานวิจัย บล. เอเชีย พลัส

Long HMPRO23

กำไรจะเติบโตแรงในงวด 4Q65 จาก ยอดขายที่คาดว่าจะเติบโตแรง จากการเข้าสู่ช่วง High Season ของกลุ่มค้าปลีกฯ เนื่องจากเป็นช่วงที่มีการท่องเที่ยว และการจับจ่ายใช้สอยมากที่สุด รวมถึงสินค้าวัสดุก่อสร้าง/ตกแต่งบ้าน จะกลับมาขายได้ดีมากขึ้นอีกครั้ง

ภาพทางเทคนิค ยก Low และ ยก High พร้อมการ Breakout กรอบบน Sideway ส่งสัญญาณเปิด Upside มีโอกาสขยับขึ้นต่อ เป้าหมายทำกำไรอยู่บริเวณ 15.50/16.00 บาท

กลยุทธ์การลงทุน

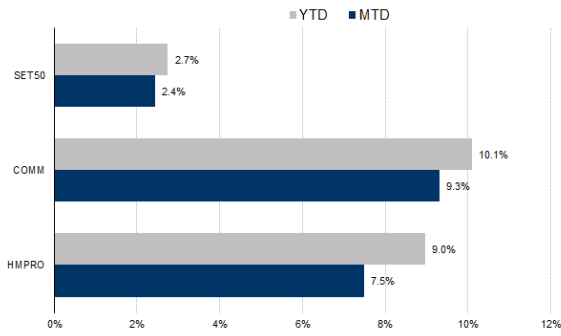
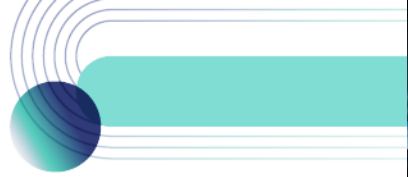
แนะนำ Long HMPROH23 บริเวณ 15.60 บาท เป้าทำกำไร 16.40 บาท และ Cut Loss 0.20 บาทจากทุน

Future							Underlying	
Future	Settle Price	Basis	Vol	OI	OI Change	Leverage	Upside	PER 66F
HMPROH23	15.87	0.07	341	3351	-261	9.59	22.22%	27.95

ที่มา: สายงานวิจัย บล. เอเชีย พลัส

HISTORICAL PRICE

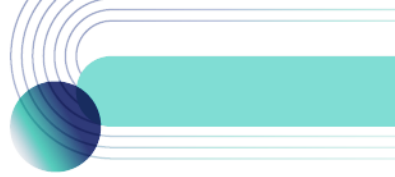
TECHNICAL CHART



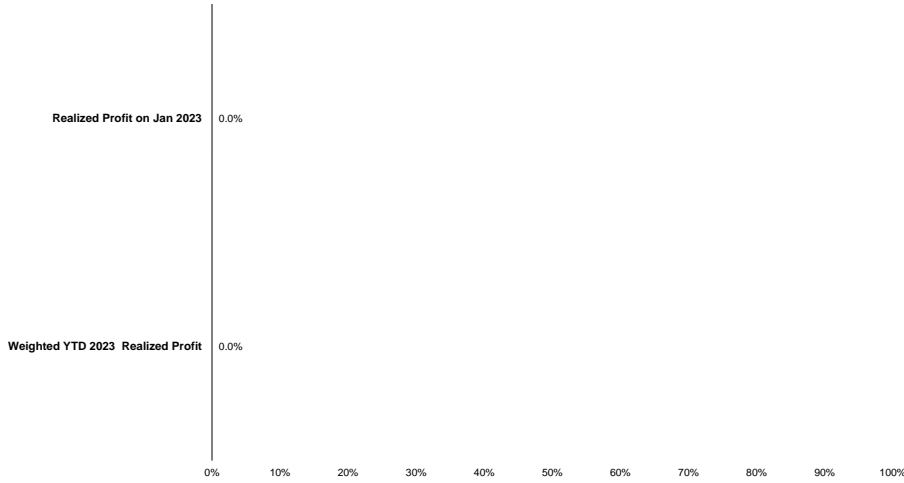
ที่มา: สายงานวิจัย บล. เอเชีย พลัส



ที่มา: สายงานวิจัย บล. เอเชีย พลัส



TRACKING PERFORMANCE



หมายเหตุ การคำนวณผลตอบแทนจะใช้ราคาเปิดในวันแนะนำเป็นต้นทุน เทียบกับราคาปิดล่าสุด เป็นผลตอบแทนสะสมจนกว่าจะถึงวันที่ฝ่ายวิจัยแนะนำให้ปิดสถานะทำกำไร/ตัดขาดทุน

ที่มา: สายงานวิจัย บล. เอเชีย พลัส

TOP 20 MOST ACTIVE VOLUME

Future	Settle Price	Basis	Vol	OI	OI Change	Leverage	Resistance	Support	
1 SIRIH23	1.67	1.7	15,115	153,023	-	1,531	15	1.68	1.64
2 TTBH23	1.46	1.45	12,897	46,757	-	2,507		1.46	1.45
3 BANPUH23	12.61	12.5	10,602	29,481	-	1,511	16	12.61	12.66
4 GUNKULH23	5.17	5.1	10,380	218,318	-	6,356	19	5.17	4.96
5 THANIH23	4.31	4.3	9,932	36,181	-	1,553	4	4.28	4.20
6 AAVH23	3.12	3.08	9,167	44,405	-	7,253	8	3.15	3.10
7 MTCH23	41.25	41	7,425	8,031	-	4,420	6	40.13	38.10
8 GULFH23	55.35	55.5	6,904	14,090	-	5,450	3	55.76	54.20
9 ESSOH23	11.55	11.2	4,824	16,703	-	1,284	9	11.55	11.10
10 PLANBH23	7.64	7.6	3,621	44,679	-	2,299	7	8.03	7.53
11 BEMH23	9.77	9.6	3,396	11,627	-	3,385	13	9.88	9.64
12 ITDH23	2.04	2.02	3,229	59,618	-	834	12	1.98	1.91
13 QHH23	2.36	2.32	3,103	3,599	-	3,003	12	2.35	2.32
14 OSPH23	30.2	30.25	2,931	7,171	-	896	6	29.74	29.50
15 KCEH23	48.7	48.75	2,776	8,321	-	675	9	49.93	47.60
16 PRMH23	7.4	7.35	2,503	13,751	-	499	5	7.49	7.30
17 BAMH23	16.14	16.1	2,382	15,462	-	1,436		16.25	15.63
18 TUH23	16.1	16.1	2,375	25,053	-	190	9	16.17	16.20
19 WHAH23	4.11	4.04	2,346	34,676	-	2,243	9	4.19	4.08
20 SAWADH23	52.68	52.5	2,261	7,498	-	647	7	51.17	49.19

ที่มา: สายงานวิจัย บล. เอเชีย พลัส



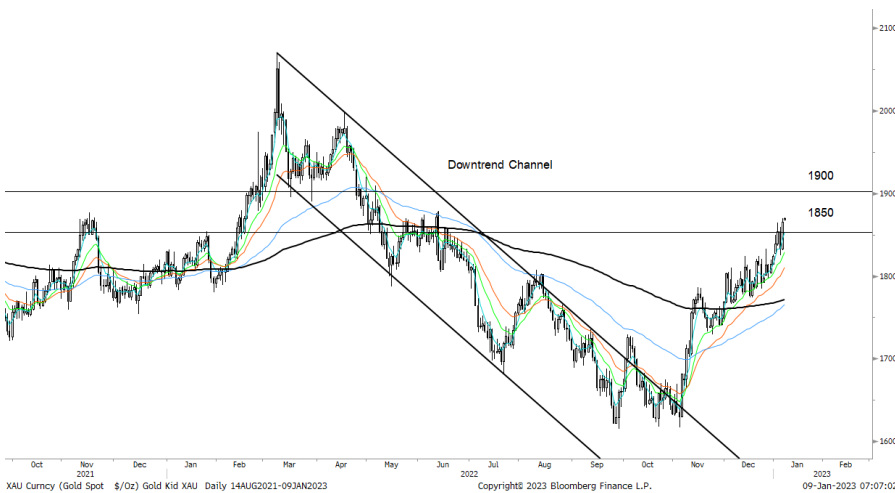
GOLD FUTURES

ราคาทองคำตลาดสหรัฐเมื่อคืน เพิ่มขึ้น 1.6 เหรียญฯ ปิดที่ 1,868.5 เหรียญฯ มีแรงหนุนจากการอ่อนค่าของค่าเงินดอลลาร์สหรัฐ ภายใต้คาดการณ์ว่าธนาคารกลางสหรัฐ (เฟด) จะชะลอการปรับขึ้นอัตราดอกเบี้ยในการประชุมสิ้นเดือนนี้ หลังมีตัวเลขเศรษฐกิจง่่งขึ้นเพื่อได้ผ่านจุดสูงสุดแล้ว ส่งผลให้ Dollar Index ปรับลง 0.7% ปิดที่ 103.2 จุด สำหรับสัปดาห์นี้ ต้องติดตามถ้อยแถลงของประธานเฟดในวันนี้ เพื่อหาสัญญาณเกี่ยวกับทิศทางอัตราดอกเบี้ยของเฟดในปีนี้ รวมถึงตัวเลข CPI ของสหรัฐที่จะเปิดเผยในวันพฤหัสบดี ซึ่งจะมีผลต่อการเคลื่อนไหวของตลาดเงินและทองคำระยะต่อไป

กลยุทธ์การลงทุน

ราคาทองคำ GFG23 เมื่อคืน ปรับลดลง 150 บาท (สวนทางตลาดโลกจากผลกระทบค่าเงินบาทแข็งค่า) ปิดที่ 29,720 บาท เทียบเท่า 1,868 เหรียญฯ ใกล้เคียงราคาตลาด spot ล่าสุดที่เคลื่อนไหวบริเวณ 1,868-1,869 เหรียญฯ คาดราคา GFG23 วันนี้จะอยู่ในกรอบ 29,650-30,000 บาท ทิศทางราคาทองคำยังแกว่งตัวในกรอบที่ฝ่ายวิจัยประเมินไว้ 1,860-1,880 เหรียญฯ จึงแนะนำให้ Trading GFG23 บริเวณ 29,590-29,900 บาท และรอเปิด Short หากราคาขยับขึ้นไปแตะกรอบบน โดยกำหนดจุด Cut Loss 100 บาทจากทุน เพื่อป้องกันความเสี่ยงหากราคาทองคำเคลื่อนไหวผิดจากคาด

เทคนิควัด GOLD SPOT



ที่มา: สายงานวิจัย บล. เอเชีย พลัส

Gold Futures

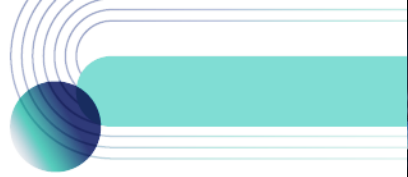
FUTURES	Last	Chg	%Chg	Vol	OI	OI Chg
GFG23	29,720	-140	-0.47	117	356	-88
GFJ23	29,930	170	0.57	22	178	-5
GFM23	29,890	-100	-0.33	27	29	18

Mini Gold Futures

	Last	Chg	%Chg	Vol	OI	OI Chg
GF10G23	29,750	-80	-0.27	5,101	8,876	1866
GF10J23	29,820	-60	-0.20	1,198	3,156	79
GF10M23	29,820	-110	-0.37	832	928	283

ที่มา: สายงานวิจัย บล.เอเชีย พลัส

หมายเหตุ : ราคาปิดของ Gold Futures (Night Session) Settle ณ เวลา 22.00 น. และปริมาณการซื้อขายเกิดขึ้นในช่วงเวลา 19.30-22.30 น.



GOLD TECHNICAL

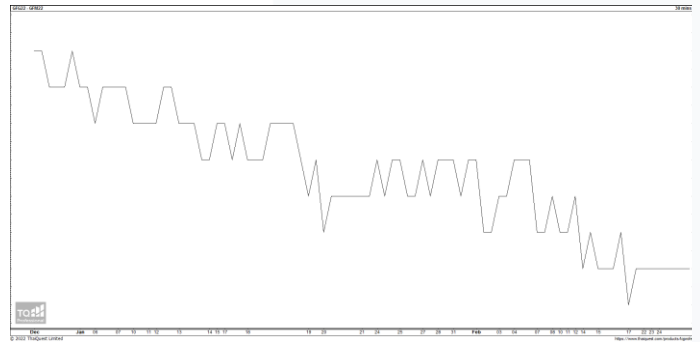
ทิศทางราคาทองคำ ขยับขึ้นต่อ เกิดแท่งเทียน Bullish Breakout สนับสนุนการฟื้นตัวด้วยเส้น EMA 10 วัน เป็นแนวรับที่แกร่ง ส่งสัญญาณเปิด Upside คาดเปลี่ยนกรอบ Trading เป็นกรอบการเคลื่อนไหวในช่วง 1850-1900 เหรียญฯ

การแปลงราคาทองคำให้เป็นบาท

	FX (บาท/ USD)				
	33.25	33.50	33.75	34.00	34.25
1,600	25,287	25,478	25,668	25,858	26,048
1,630	25,762	25,955	26,149	26,343	26,536
1,660	26,236	26,433	26,630	26,828	27,025
1,690	26,710	26,911	27,112	27,312	27,513
1,720	27,184	27,388	27,593	27,797	28,002
1,750	27,658	27,866	28,074	28,282	28,490
1,780	28,132	28,344	28,555	28,767	28,978
1,810	28,606	28,822	29,037	29,252	29,467
1,840	29,081	29,299	29,518	29,737	29,955

ที่มา: สายงานวิจัย บล. เอเชีย พลัส

SPREAD ระหว่าง GFV22 – GFJ23



ที่มา: สายงานวิจัย บล. เอเชีย พลัส

คำนวณกำไรขาดทุนของ GOLD FUTURES

miliardum รายย่อย				
(ค่าธรรมเนียม 490.10 บาท/สัญญา/ข้าง)				
ราคาปิด future	เปลี่ยนแปลง	กำไร (ขาดทุน)	ค่าธรรมเนียม+ VAT (บาท)	กำไร (ขาดทุน)สุทธิ
29,970.00	250.0	12,500	(1,049)	11,451
29,920.00	200.0	10,000	(1,049)	8,951
29,870.00	150.0	7,500	(1,049)	6,451
29,820.00	100.0	5,000	(1,049)	3,951
29,770.00	50.0	2,500	(1,049)	1,451
29,720.00	0.0	-	(1,049)	(1,049)
29,670.00	-50.0	(2,500)	(1,049)	(3,549)
29,620.00	-100.0	(5,000)	(1,049)	(6,049)
29,570.00	-150.0	(7,500)	(1,049)	(8,549)
29,520.00	-200.0	(10,000)	(1,049)	(11,049)
29,470.00	-250.0	(12,500)	(1,049)	(13,549)

ที่มา: สายงานวิจัย บล. เอเชีย พลัส

คำนวณกำไรขาดทุนของ MINI GOLD FUTURES

miliardum รายย่อย				
(ค่าธรรมเนียม 98.10 บาท/สัญญา/ข้าง)				
ราคาปิด future	เปลี่ยนแปลง	กำไร (ขาดทุน)	ค่าธรรมเนียม+ VAT (บาท)	กำไร (ขาดทุน)สุทธิ
30,000.00	250.0	2,500	(210)	2,290
29,950.00	200.0	2,000	(210)	1,790
29,900.00	150.0	1,500	(210)	1,290
29,850.00	100.0	1,000	(210)	790
29,800.00	50.0	500	(210)	290
29,750.00	0.0	-	(210)	(210)
29,700.00	-50.0	(500)	(210)	(710)
29,650.00	-100.0	(1,000)	(210)	(1,210)
29,600.00	-150.0	(1,500)	(210)	(1,710)
29,550.00	-200.0	(2,000)	(210)	(2,210)
29,500.00	-250.0	(2,500)	(210)	(2,710)

ที่มา: สายงานวิจัย บล. เอเชีย พลัส