

17 มกราคม 2566

### SET50 FUTURES:

ทิศทาง Fund Flow ที่ชะลอลงบวกกับปัจจัยแวดล้อมที่ไม่ได้มีแรงหนุนเพิ่ม ทำให้ SET50 แกว่งออกข้าง แนะนำ Trading S50H23 ในกรอบ 998-1008 จุด และ Short กรอบบน

### SET50 OPTION:

แนะนำรอ Long S50H23P1025 ที่ 23 จุด (SET50 = 1015 จุด) เป้าทำกำไร 38 จุด (SET50 = 1000 จุด) และ Cut Loss 3 จุด คาด SET50 แกว่งออกข้าง

### SINGLE STOCK FUTURES:

แนะนำ Long BECH23 บริเวณ 10.70 บาท เป้าทำกำไร 11.30 บาท และ Cut loss 0.20 บาทจากทุน

แนะนำถือ Long HMPROH23 ทุน 15.40 บาท เป้าทำกำไร 16.40 บาท และ Cut Loss 0.20 บาทจากทุน

### GOLD FUTURES:

GF10 Futures : แนะนำ Trading GF10G23 บริเวณ 29820-30290 บาท (\$1900-1930) และรอ Short กรอบบน

Gold Online : Trading GOH23 กรอบ 1920-1950 เหรียญ และ Short กรอบบน

SET50 Index Futures / Option	P.3
Single Stock Futures	P.6
Gold Futures	P.8

\* ภายใต้สภาวะที่ตลาดเผชิญกับความผันผวนสูง ทำให้การปรับกลยุทธ์ใน Derivative Talk ต้องดำเนินการได้อย่างรวดเร็วขึ้น ฝ่ายวิจัย จึงเพิ่มช่องทางติดตามคำแนะนำกลยุทธ์ การซื้อขายระหว่างวันทำการผ่าน 2 ช่องทาง เพื่อให้นักลงทุนสามารถปรับเปลี่ยนกลยุทธ์ ได้มีประสิทธิภาพมากยิ่งขึ้น คือ

\* แอปพลิเคชัน “ASP Smart”



\* Telegram “Asia plus group”

Follow now



Asia Plus Group

### RESEARCH DIVISION

บริษัทหลักทรัพย์ เอเชีย พลัส

เกิดศักดิ์ ทวีธีระธรรม

นักวิเคราะห์ปัจจัยพื้นฐานด้านตลาดทุน และทางเทคนิค  
เลขทะเบียนนักวิเคราะห์: 004132

ประสิทธิ์ รัตนกิจกมล, CISA, CFA

นักวิเคราะห์ปัจจัยพื้นฐานด้านตลาดทุน และด้านเทคนิค  
เลขทะเบียนนักวิเคราะห์: 025917

นवलพรรณ น้อยรัชชกุล

นักวิเคราะห์ปัจจัยพื้นฐานด้านตลาดทุน และด้านเทคนิค  
เลขทะเบียนนักวิเคราะห์: 019994

ชาญชัย พันการนาทิจ

นักวิเคราะห์ปัจจัยพื้นฐานด้านตลาดทุน และทางเทคนิค  
เลขทะเบียนนักวิเคราะห์: 064045

ธนัฐธ เกิคนตร

ผู้ช่วยนักวิเคราะห์

### ค่าเงินบาทชะลอการแข็งค่า



ที่มา : ASPS Research



### สถานะของนักลงทุน

#### All Futures Long(Short) Position : Contract

#### Accumulated Long(Short)

	Long	Short	Net	2 Days	1 Weeks	1 Months
Institution	137,430	131,314	6,116	-11,511	-72,781	-124,526
Foreign	116,046	119,598	-3,552	-6,659	-71,653	-45,510
Retail	254,605	257,169	-2,564	18,170	144,434	170,036

#### SET50 Futures Long(Short) Position : Contract

#### Accumulated Long(Short)

	Long	Short	Net	2 Days	1 Weeks	1 Months
Institution	34,719	34,577	142	-264	-1,085	-7,254
Foreign	73,874	71,402	2,472	7,943	-21,340	16,794
Retail	103,961	106,575	-2,614	-7,679	22,425	-9,540

#### Single Stock Futures Long(Short) Position : Contract

#### Accumulated Long(Short)

	Long	Short	Net	2 Days	1 Weeks	1 Months
Institution	68,008	73,043	-5,035	10,903	-42,017	-94,514
Foreign	9,609	21,705	-12,096	-24,541	-69,704	-105,533
Retail	88,493	71,362	17,131	13,638	111,721	200,047

#### Metal Futures Long(Short) Position : Contract

#### Accumulated Long(Short)

	Long	Short	Net	2 Days	1 Weeks	1 Months
Institution	7,015	8,908	-1,893	-2,160	-3,708	-3,162
Foreign	31,090	25,086	6,004	9,092	14,022	33,035
Retail	24,173	28,284	-4,111	-6,932	-10,314	-29,873

#### Call Option Long(Short) Position : Contract

#### Accumulated Long(Short)

	Long	Short	Net	2 Days	1 Weeks	1 Months
Institution	384	177	207	180	1,092	914
Foreign	126	89	37	1,148	5,578	8,039
Retail	2,069	2,313	-244	-1,328	-6,670	-8,953

#### Put Option Long(Short) Position : Contract

#### Accumulated Long(Short)

	Long	Short	Net	2 Days	1 Weeks	1 Months
Institution	135	389	-254	-209	-222	3,085
Foreign	142	417	-275	-299	-144	2,205
Retail	5,892	5,363	529	508	366	-5,290



### SET50 OVERVIEW

การแข็งค่าเร็วของเงินบาทเทียบกับ USD ตั้งแต่ต้นปี 4.8% ถือว่าแรงตัวมากที่สุดในภูมิภาคที่แข็งค่าเฉลี่ยในช่วง 1.4% - 3.5% ประกอบกับสัญญาณทางเทคนิคเงินบาทที่เข้าเขต Overstrength อาจส่งผลให้มีโอกาสที่ค่าเงินบาทจะแข็งเร็วๆเหมือนที่ผ่านมา เกิดได้ค่อนข้างยากและอาจสลับอ่อนค่าสั้นๆได้ตลอดเวลา ความผันผวนต่อ Fx Risk ที่สูงขึ้น มองเป็นปัจจัยที่ทำให้ทิศทาง Fund Flow ต่างชาติระยะสั้นชะลอ ประกอบกับปัจจัยแวดล้อมที่ขาดแรงหนุน หลังจากวานนี้ตลาดหุ้นสหรัฐฯปิดทำการ ส่วนปัจจัยในประเทศอยู่ที่การเก็งกำไรผลประกอบการ 4Q65 บริษัทจดทะเบียนที่บงในกลุ่ม ธ.พ. จะรายงานอีกครั้งในวันที่ 20 ม.ค. ภายใต้สภาพแวดล้อมข้างต้นจึงคาด SET50 Index วันนี้แกว่งพักตัวในกรอบ 1000-1015 จุด ส่วนประเด็นอื่นๆที่ติดตามวันนี้การประชุม ครม. ต่อการพิจารณามาตรการเราเที่ยวด้วยกันเฟส 5

### SET50 INDEX FUTURES

**Direction Trading:** ทิศทาง Fund Flow ที่ชะลอลงบวกกับปัจจัยแวดล้อมที่ไม่ได้แรงหนุนเพิ่มทำให้ SET50 แกว่งออกข้าง แนะนำ Trading S50H23 ในกรอบ 998-1008 จุด และ Short กรอบบน

**Spread Trading:** คาดการณ์ Spread ระหว่าง S50M23 ลบด้วย S50H23 ณ วันที่ 30 มี.ค. 2565 จะเท่ากับ -1.64 จุด ปัจจุบันอยู่ที่ -3.30 ยังไม่กว้างมากพอให้เปิดสถานะใดๆ

**SET50 Option:** แนะนำรอ Long S50H23P1025 ที่ 23 จุด (SET50 = 1015 จุด) เป้าทำกำไร 38 จุด (SET50 = 1000 จุด) และ Cut Loss 3 จุด คาด SET50 แกว่งออกข้าง

### S50H23 (30 MIN CHART)



ที่มา: สายงานวิจัย บล. เอเชีย พลัส

	แนวรับ	แนวต้าน
SET50	1000	1010
S50H23	998	1008

\* ภายใต้สภาวะที่ตลาดเผชิญกับความผันผวนสูง ฝ่ายวิจัยจึงเพิ่มช่องทางติดตามคำแนะนำกลยุทธ์การซื้อขายระหว่างวันผ่าน 2 ช่องทาง คือ

\* แอปพลิเคชัน “ASP Smart”



\* Telegram “Asia plus group”

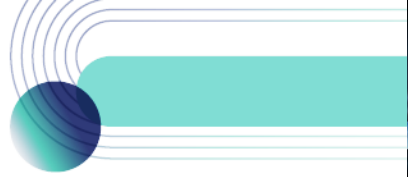
Follow now



Asia Plus Group

### TECHNICAL COMMENT

S50H23 อยู่ในช่วงแกว่งออกข้าง มองกรอบการเคลื่อนไหวที่ 1000-1008 จุด



	Last	1Yr Hist. Volatility	2Week Hist. Volatility
SET50 Index	1007.45	11.01574	9.038453

### Call Option

	Premium	Chg	Break Even	Intrinsic Value	Time Value	All-in-Premium	Theory Price	Volume	Open Interest	Implied Volatility	Delta	Effective Gearing	Time Decay
S50H23C1075	1.30	0.00	> 1076.3	0.00	1.30	6.83%	0.97	279	6204	10.08	0.07	51.43	6.8%
S50H23C1050	3.50	-0.20	> 1053.5	0.00	3.50	4.57%	3.19	1069	12363	9.77	0.16	44.68	4.6%
S50H23C1025	8.90	-0.50	> 1033.9	0.00	8.90	2.63%	8.53	688	7245	9.70	0.32	36.20	2.6%
S50H23C1000	19.60	-0.40	> 1019.6	7.45	12.15	1.21%	18.80	256	4347	9.92	0.54	27.68	1.2%
S50H23C975	36.50	0.50	> 1011.5	32.45	4.05	0.40%	34.76	65	1447	10.69	0.73	20.18	0.4%

### Put Option

	Premium	Chg	Break Even	Intrinsic Value	Time Value	All-in-Premium	Theory Price	Volume	Open Interest	Implied Volatility	Delta	Effective Gearing	Time Decay
S50H23P1075	73.80	-0.40	< 1001.2	67.55	6.25	-0.62%	72.02	1	38	12.09	-0.89	-12.11	-0.6%
S50H23P1050	50.90	0.60	< 999.1	42.55	8.35	-0.83%	49.32	5	427	10.86	-0.81	-16.06	-0.8%
S50H23P1025	31.30	0.90	< 993.7	17.55	13.75	-1.36%	29.73	94	1356	10.42	-0.66	-21.27	-1.4%
S50H23P1000	16.80	0.00	< 983.2	0.00	16.80	-2.41%	15.07	667	3837	10.43	-0.46	-27.35	-2.4%
S50H23P975	7.70	0.00	< 967.3	0.00	7.70	-3.99%	6.11	1808	7524	10.57	-0.26	-34.05	-4.0%

ที่มา: สายงานวิจัย บล. เอเชีย พลัส

### ภาพรวมการซื้อขาย SET50 INDEX

UNDERLYING	Close	Chg	%Chg	ผลการซื้อขาย
SET50	1007.45	0.96	0.10%	16/1/23

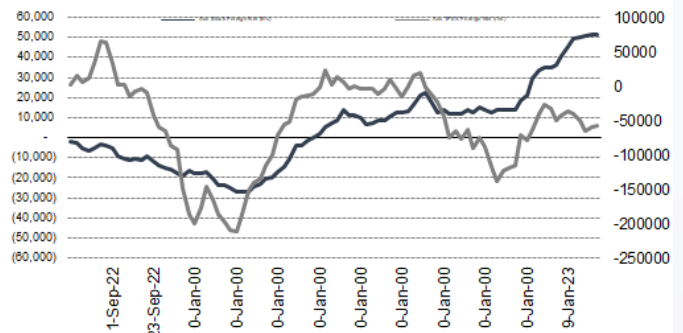
Symbol	Settle	Chg	%Chg	Vol.	OI	OI Chg
S50F23	1006.70	0.7	0.1%	49	183	-9
S50G23	1004.70	-0.3	0.0%	16	107	-2
S50H23	1003.50	-0.1	0.0%	178,124	559,341	-909
S50M23	1000.10	0.1	0.0%	19,103	40,061	1,104
S50U23	995.20	0.1	0.0%	3,703	17,936	-80
S50Z23	995.30	-0.1	0.0%	4,559	7,307	459

SET50 Futures	Long(Short) : สิ้นสุด			สะสม Long(Short)		
	Long	Short	Net	2 วัน	2 สัปดาห์	1 เดือน
สถานะ	34,719	34,577	142	-264	1,381	-7,254
ค้างชำระ	73,874	71,402	2,472	7,943	-16,758	16,794
รายย่อย	103,961	106,575	-2,614	-7,679	15,377	-9,540

ที่มา: สายงานวิจัย บล. เอเชีย พลัส

### ความสัมพันธ์สถานะของนักลงทุนต่างประเทศ ในตราสารทุน และ SET50 FUTURES



ที่มา: สายงานวิจัย บล. เอเชีย พลัส

### คาดการณ์ SPREAD ณ สิ้นเดือนจาก ASPS MODEL

	เป้าหมาย Spread ซีรียโทล - ซีรียโทล					
	S50F23	S50G23	S50H23	S50J23	S50K23	S50M23
	ณ 30 ม.ค.66	ณ 27 ก.พ.66	ณ 30 มี.ค.66	ณ 27 เม.ย.66	ณ 30 พ.ค.66	ณ 29 มิ.ย.66
S50F23						
S50G23	-3.33					
S50H23	-5.93	-2.60				
S50J23	-9.70	-6.37	-3.37			
S50K23	-9.81	-6.47	-3.06	0.31		
S50M23	-8.80	-5.45	-1.64	1.73	1.42	

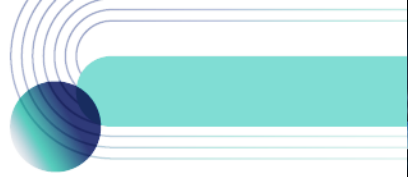
\*สมมติฐานอัตราดอกเบี้ยนโยบายระหว่าง เม.ย. - มิ.ย. 66 เท่ากับ 1.75%

ที่มา: สายงานวิจัย บล. เอเชีย พลัส

### SET50 ที่ระดับค่า PER ต่างๆ

SET 50 Sensitivity	ม.ค. 66E	มี.ค. 66E	เม.ย. 66E	พ.ค. 66E	มิ.ย. 66E	ก.ย. 66E	ธ.ค. 66E
(ค่า)							
PER 15.5	888	902	908	915	922	942	963
PER 16	917	931	938	945	952	973	994
PER 16.5	945	960	967	974	981	1,003	1,025
PER 17	974	989	996	1,004	1,011	1,033	1,056
PER 17.5	1,003	1,018	1,026	1,033	1,041	1,064	1,087
PER 18	1,031	1,047	1,055	1,063	1,071	1,094	1,118
PER 18.5	1,060	1,076	1,084	1,092	1,100	1,125	1,149
PER 19	1,088	1,105	1,113	1,122	1,130	1,155	1,180

ที่มา: สายงานวิจัย บล. เอเชีย พลัส



## SINGLE STOCK FUTURES

### Long BECH23

4Q65 น่าจะเห็นการฟื้นตัวได้จากฐานที่ต่ำในไตรมาสนี้ จากรายได้โฆษณาที่ปรับตัวขึ้น แต่ด้านอัตราการใช้จ่ายน่าจะขึ้นมาอีกระดับ 70-75% ได้รับความคาดหวังว่าเอเจนซีจะมีการเร่งใช้งบโฆษณาในช่วง ไตรมาสสุดท้ายของปี ประมาณกำไรปี 2566 ไว้ที่ 831 ล้านบาท เดบิต 27%YoY จากฐานที่ต่ำในปี DCF ได้ Fair Value ปี 66 ที่ 12.70 บาท

ด้านราคาหุ้นอยู่ในช่วง Sideway Up ล่าสุดติดแนวต้านแถวๆ 11.10 บาท และเกิดการย่อหากไม่หลุดแนวรับบริเวณ 10.70 บาท มีโอกาสเห็นจังหวะรีบาวน์ เป้าหมายที่ 11.30 บาท

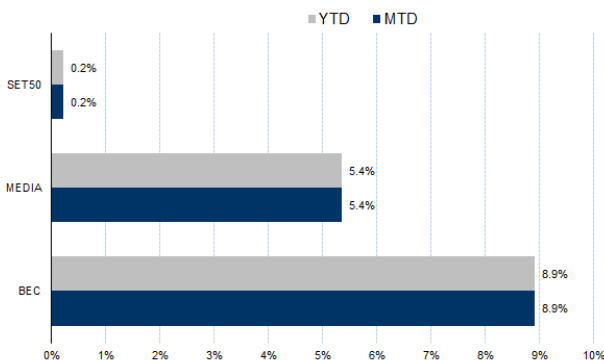
### กลยุทธ์การลงทุน

แนะนำ Long BECH23 บริเวณ 10.70 บาท เป้าทำกำไร 11.30 บาท และ Cut loss 0.20 บาทจากทุน

Future							Underlying	
Future	Settle Price	Basis	Vol	OI	OI Change	Leverage	Upside	PER 66F
BECH23	11.10	0.10	1	15980	1	13.57	29.59%	22.39

ที่มา: สายงานวิจัย บล. เอเชีย พลัส

### HISTORICAL PRICE



ที่มา: สายงานวิจัย บล. เอเชีย พลัส

### TECHNICAL CHART



ที่มา: สายงานวิจัย บล. เอเชีย พลัส



### Long HMPRO23

กำไรจะเติบโตแรงในงวด 4Q65 จาก ยอดขายที่คาดว่าจะเติบโตแรง จากการเข้าสู่ช่วง High Season ของกลุ่มค้าปลีกฯ เนื่องจากเป็นช่วงที่มีการท่องเที่ยว และการจับจ่ายใช้สอยมากที่สุด รวมถึงสินค้าวัสดุก่อสร้าง/ตกแต่งบ้าน จะกลับมาขายได้ดีมากขึ้นอีกครั้ง

ภาพทางเทคนิค ยก Low และ ยก High พร้อมการ Breakout กรอบบน Sideway ส่งสัญญาณเปิด Upside มีโอกาสขยับขึ้นต่อ เป้าหมายทำกำไรอยู่บริเวณ 15.50/16.00 บาท

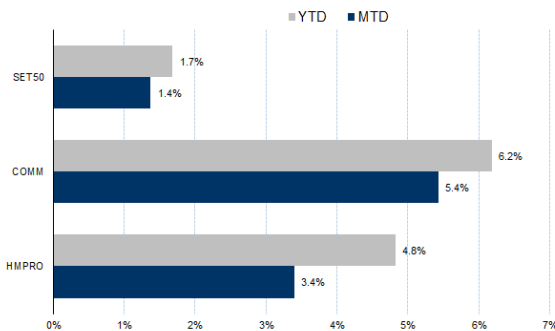
### กลยุทธ์การลงทุน

แนะนำถือ Long HMPROH23 ทุน 15.40 บาท เป้าทำกำไร 16.40 บาท และ Cut Loss 0.20 บาทจากทุน

Future							Underlying	
Future	Settle Price	Basis	Vol	OI	OI Change	Leverage	Upside	PER 66F
HMPROH23	15.35	0.15	917	4125	-683	9.59	22.22%	27.95

ที่มา: สายงานวิจัย บล. เอเชีย พลัส

### HISTORICAL PRICE



ที่มา: สายงานวิจัย บล. เอเชีย พลัส

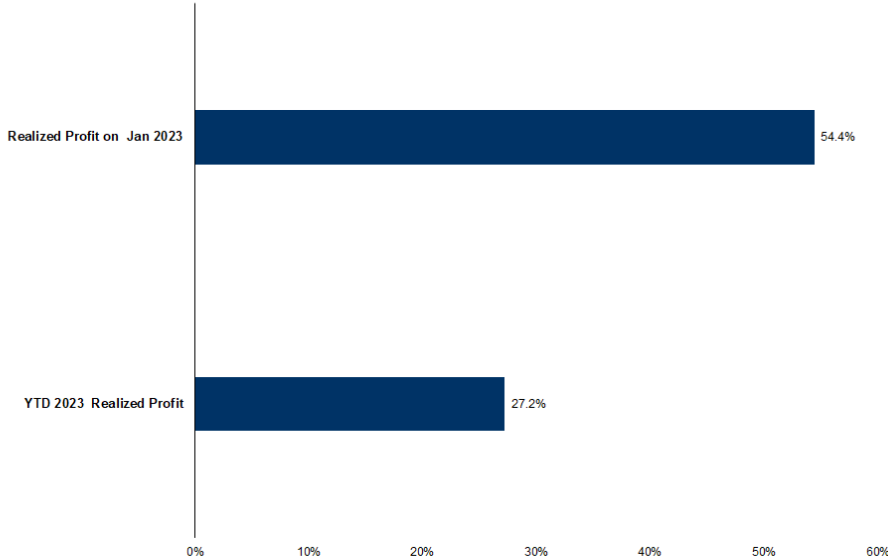
### TECHNICAL CHART



ที่มา: สายงานวิจัย บล. เอเชีย พลัส



### TRACKING PERFORMANCE



หมายเหตุ การคำนวณผลตอบแทนจะใช้ราคาเปิดในวันแนะนำเป็นต้นทุน เทียบกับราคาปิดล่าสุด เป็นผลตอบแทนสะสมจนกว่าจะถึงวันที่ฝ่ายวิจัยแนะนำให้ปิดสถานะทำกำไร/ตัดขาดทุน

ที่มา: สายงานวิจัย บล. เอเชีย พลัส

### TOP 20 MOST ACTIVE VOLUME

	Future	Settle Price	Basis	Vol	OI	OI Change	Leverage	Resistance	Support	
1	ESSOH23	9.35	9.2	17,699	38,324	12,093	9	9.50	9.48	
2	SIRIH23	1.67	1.7	14,486	129,690	-	9,216	15	1.67	1.63
3	TRUEH23	4.82	4.88	11,824	79,380	-	4,289	12	4.90	4.75
4	WHAH23	3.97	3.94	4,553	48,152	-	472	9	3.99	3.83
5	SPRCH23	10.25	10.5	3,501	14,158	-	2,001	9	10.23	9.55
6	BLANDH23	1.07	1.06	3,224	86,566	-	2,815	9	1.09	1.07
7	BCPH23	36.9	37.75	2,832	4,032	-	885	12	35.28	36.70
8	TPIPPH23	3.45	3.44	2,204	3,768	-	2,196	7	3.51	3.46
9	SUPERH23	0.68	0.67	2,020	40,333	-	2,013	4	0.70	0.68
10	PLANBH23	8.3	8.5	2,003	33,420	-	998	7	8.24	8.30
11	PTTEPH23	167	171	1,995	4,054	-	59	17	173.30	165.58
12	BCPGH23	10.46	10.6	1,891	39,310	-	63	4	10.37	10.20
13	DTACH23	48.5	48.5	1,581	12,610	-	1,077	11	48.04	47.45
14	GUNKULH23	5.1	5.1	1,545	221,772	-	1,508	19	5.18	5.00
15	COM7H23	33.7	33.75	1,532	18,260	-	1,222	5	35.17	33.50
16	KCEH23	51.5	51.5	1,482	7,999	-	483	9	52.13	51.00
17	TKNH23	11.11	11.1	1,322	12,626	-	558	5	11.21	10.59
18	TUH23	16.45	16.5	1,181	24,257	-	642	9	16.46	16.06
19	IRPCH23	3.1	3.14	1,137	28,126	-	994	9	3.14	3.09
20	BEMH23	9.56	9.45	1,134	17,343	-	1,083	13	9.58	9.46

ที่มา: สายงานวิจัย บล. เอเชีย พลัส



### GOLD FUTURES

ตลาดทองคำสหรัฐเมื่อคืน ปิดทำการเนื่องในวันมาร์ติน ลูเธอร์ คิง จูเนียร์ ทำให้ราคาตลาดทองคำ spot เคลื่อนไหวในกรอบแคบ ปรับลดลง 1.5 เหรียญฯ ปิดที่ 1,918 เหรียญฯ เป็นไปตามความสัมพันธ์แบบผกผันกับ Dollar Index เมื่อคืนที่ขยับขึ้นเล็กน้อย 0.2% ปิดที่ 102.37 จุด สำหรับสัปดาห์นี้ ต้องติดตามเงินเฟ้อของเยอรมนี, อังกฤษ และยูโรโซน รวมถึงยอดค้าปลีก, ดัชนี PPI ของสหรัฐ ตลอดจนการประชุมธนาคารกลางญี่ปุ่น ล้วนมีผลต่อการเคลื่อนไหวของตลาดเงินและทองคำระยะต่อไป

### กลยุทธ์การลงทุน

ราคาทองคำ GF10G23 เมื่อคืน เพิ่มขึ้น 130 บาท ปิดอยู่ที่ 30,120 บาท (1,918.9 เหรียญฯ) ใกล้เคียงราคาทองคำตลาด spot ล่าสุดที่เคลื่อนไหวบริเวณ 1,917-1,919 เหรียญฯ คาดราคา GF10G23 วันนี้จะอยู่ในกรอบ 30,000-30,300 บาท ทิศทางราคาทองคำยังแกว่งตัวในกรอบที่ฝ่ายวิจัยประเมินไว้ 1,900-1,930 เหรียญฯ จึงคงแนะนำ Trading GF10G23 บริเวณ 29,820-30,290 บาท และรอเปิด Short กรอบบน พร้อมกำหนดจุด Cut Loss 100 บาทจากทุน เพื่อปิดโอกาสขาดทุนหากราคาทองคำเคลื่อนไหวผิดจากคาด

### GOLD SPOT



ที่มา: สายงานวิจัย บล. เอเชีย พลัส

### Gold Online Futures

	Last	Chg	%Chg	Vol	OI	OI Chg
GOM23	1,937	-1	-0.06	23,337	24,289	-333
GOM23	1,965	-1	-0.04	6,860	3,316	-201

### Mini Gold Futures

	Last	Chg	%Chg	Vol	OI	OI Chg
GF10G23	30,120	40	0.13	3,590	8,318	67
GF10J23	30,170	50	0.17	842	3,344	28
GF10M23	30,200	60	0.20	656	1,521	-3

ที่มา: สายงานวิจัย บล.เอเชีย พลัส

หมายเหตุ : ราคาปิดของ Gold Futures (Night Session) Settle ณ เวลา 22.00 น. และปริมาณการซื้อขายเกิดขึ้นในช่วงเวลา 19.30-22.30 น.





### GOLD ONLINE FUTURES (GOH23)

ทิศทางราคาทองคำ แกว่งในแนวโน้มขาขึ้น สนับสนุนด้วยเส้น EMA 5 วัน พร้อมด้วยแท่งเทียนทำจิ้งหะ Higher Low และ Higher High ขณะที่ MACD เคลื่อนที่เหนือแกนศูนย์ คาดกรอบการเคลื่อนไหวในระยะนี้ที่ 1920-1950 เหรียญฯ

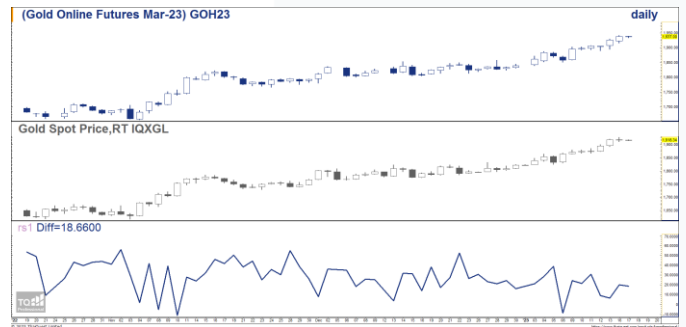
คำแนะนำ: Trading GOH23 ในกรอบ 1920-1950 เหรียญฯ และ Short ที่กรอบบน

GOH23



ที่มา: สายงานวิจัย บล. เอเชีย พลัส

BASIS ระหว่าง GOH23-GOLD SPOT



ที่มา: สายงานวิจัย บล. เอเชีย พลัส

### การแปลงราคาทองคำให้เป็นบาท

	FX ( บาท/ USD)				
	32.50	32.75	33.00	33.25	33.50
1,600	24,717	24,907	25,097	25,287	25,478
1,630	25,181	25,374	25,568	25,762	25,955
1,660	25,644	25,841	26,038	26,236	26,433
1,690	26,107	26,308	26,509	26,710	26,911
1,720	26,571	26,775	26,980	27,184	27,388
1,750	27,034	27,242	27,450	27,658	27,866
1,780	27,498	27,709	27,921	28,132	28,344
1,810	27,961	28,176	28,391	28,606	28,822
1,840	28,425	28,643	28,862	29,081	29,299

ที่มา: สายงานวิจัย บล. เอเชีย พลัส

### คำนวณกำไรขาดทุนของ MINI GOLD FUTURES

บทสรุปรายย่อย				
(ค่าธรรมเนียม 98.10 บาท/สัญญา/ข้าง)				
ราคาปิด	กำไร	ค่าธรรมเนียม+	กำไร	
future	เปลี่ยนแปลง	(ขาดทุน)	VAT (บาท)	(ขาดทุน)สุทธิ
30,370.00	250.0	2,500	(210)	2,290
30,320.00	200.0	2,000	(210)	1,790
30,270.00	150.0	1,500	(210)	1,290
30,220.00	100.0	1,000	(210)	790
30,170.00	50.0	500	(210)	290
<b>30,120.00</b>	<b>0.0</b>	<b>-</b>	<b>(210)</b>	<b>(210)</b>
30,070.00	-50.0	(500)	(210)	(710)
30,020.00	-100.0	(1,000)	(210)	(1,210)
29,970.00	-150.0	(1,500)	(210)	(1,710)
29,920.00	-200.0	(2,000)	(210)	(2,210)
29,870.00	-250.0	(2,500)	(210)	(2,710)

ที่มา: สายงานวิจัย บล. เอเชีย พลัส