

### SET50 FUTURES:

หุ้นในกลุ่มพลังงานอาจช่วยหนุนตลาด แต่ Fund Flow ที่ชะลอการไหลเข้าทำให้การฟื้นตัวจำกัด Trading S50H23 กรอบ 998-1005 จุดและ Short กรอบบน

### SET50 OPTION:

แนะนำรอ Long S50H23P1025 ที่ 25 จุด (SET50 = 1010 จุด) เป้าทำกำไร 35 จุด (SET50 = 1000 จุด) และ Cut Loss 3 จุด คาด SET50 แกว่งออกข้าง

### SINGLE STOCK FUTURES:

แนะนำ Long BECH23 บริเวณ 10.70 บาท เป้าทำกำไร 11.30 บาท และ Cut loss 0.20 บาทจากทุน

สถานะ Long HMPROH23 ทุน 15.40 บาท ปิดตัดขาดทุน 15% สำหรับวันนี้  
แนะนำ Long ADVANCH23 บริเวณ 201 บาท เป้าทำกำไร 207 บาท และ Cut Loss 2 บาทจากทุน

### GOLD FUTURES:

GF10 Futures : แนะนำ Trading GF10G23 บริเวณ 29810-30280 บาท (\$1900-1930) และ Cut Loss 100 บาทจากทุน

Gold Online: Trading GOH23 ในกรอบ 1920-1950 เทรียญ

SET50 Index Futures / Option	P.3
Single Stock Futures	P.6
Gold Futures	P.8

\* ภายใต้สภาวะที่ตลาดเผชิญกับความผันผวนสูง ทำให้การปรับกลยุทธ์ใน Derivative Talk ต้องดำเนินการได้อย่างรวดเร็วขึ้น ฝ่ายวิจัย จึงเพิ่มช่องทางติดตามคำแนะนำกลยุทธ์การซื้อขายระหว่างวันทำการผ่าน 2 ช่องทาง เพื่อให้นักลงทุนสามารถปรับเปลี่ยนกลยุทธ์ได้มีประสิทธิภาพมากยิ่งขึ้น คือ

\* แอปพลิเคชัน “ASP Smart”



\* Telegram “Asia plus group”

Follow now



Asia Plus Group

### RESEARCH DIVISION

บริษัทหลักทรัพย์ เอเชีย พลัส

เกิดศักดิ์ ทวีธีระธรรม

นักวิเคราะห์ปัจจัยพื้นฐานด้านตลาดทุน และทางเทคนิค  
เลขทะเบียนนักวิเคราะห์: 004132

ประสิทธิ์ รัตนกิจกุล, CISA, CFA

นักวิเคราะห์ปัจจัยพื้นฐานด้านตลาดทุน และด้านเทคนิค  
เลขทะเบียนนักวิเคราะห์: 025917

นวลพรรณ น้อยรัชชกุล

นักวิเคราะห์ปัจจัยพื้นฐานด้านตลาดทุน และด้านเทคนิค  
เลขทะเบียนนักวิเคราะห์: 019994

ชาญชัย พันการนาทิจ

นักวิเคราะห์ปัจจัยพื้นฐานด้านตลาดทุน และทางเทคนิค  
เลขทะเบียนนักวิเคราะห์: 064045

ธนัฐธ เกตุบุตร

ผู้ช่วยนักวิเคราะห์

### COMMODITY ปรับขึ้นตอบรับตัวเลขเศรษฐกิจจีนที่ต่ำกว่าคาด

	Last	%Chg
BADI	946	0.00%
Newcastle Coal	330	1.20%
Cotton	82.82	0.64%
Natural Gas	3.625	1.09%
กากถั่วเหลือง	481.2	1.03%
ยางแท่ง	141.2	3.22%
Sugar	20.14	2.08%
ยางแผ่น	163.1	1.94%
WTI	80.72	0.67%
ถั่วเหลือง	1539.75	0.79%
Brent	85.92	1.73%

ที่มา : ASPS Research



### สถานะของนักลงทุน

#### All Futures Long(Short) Position : Contract

#### Accumulated Long(Short)

	Long	Short	Net	2 Days	1 Weeks	1 Months
Institution	109,037	120,593	-11,556	-5,440	-44,922	-111,679
Foreign	68,193	65,415	2,778	-774	-46,948	-2,182
Retail	165,406	156,628	8,778	6,214	91,870	113,861

#### SET50 Futures Long(Short) Position : Contract

#### Accumulated Long(Short)

	Long	Short	Net	2 Days	1 Weeks	1 Months
Institution	24,328	26,200	-1,872	-1,730	-3,682	-5,810
Foreign	47,028	44,534	2,494	4,966	-14,763	33,568
Retail	51,222	51,844	-622	-3,236	18,445	-27,758

#### Single Stock Futures Long(Short) Position : Contract

#### Accumulated Long(Short)

	Long	Short	Net	2 Days	1 Weeks	1 Months
Institution	70,600	81,042	-10,442	-15,477	-13,131	-84,412
Foreign	12,370	11,599	771	-11,325	-43,188	-67,270
Retail	83,484	73,813	9,671	26,802	56,319	151,682

#### Metal Futures Long(Short) Position : Contract

#### Accumulated Long(Short)

	Long	Short	Net	2 Days	1 Weeks	1 Months
Institution	794	1,603	-809	-2,702	-2,687	-3,971
Foreign	8,482	9,096	-614	5,390	9,929	32,421
Retail	11,522	10,099	1,423	-2,688	-7,242	-28,450

#### Call Option Long(Short) Position : Contract

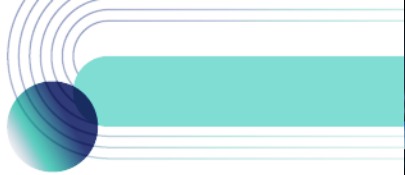
#### Accumulated Long(Short)

	Long	Short	Net	2 Days	1 Weeks	1 Months
Institution	27	74	-47	160	1,146	938
Foreign	60	39	21	58	1,226	7,934
Retail	1,181	1,155	26	-218	-2,372	-8,872

#### Put Option Long(Short) Position : Contract

#### Accumulated Long(Short)

	Long	Short	Net	2 Days	1 Weeks	1 Months
Institution	10	57	-47	-301	-144	2,905
Foreign	12	41	-29	-304	-191	2,064
Retail	1,462	1,386	76	605	335	-4,969



### SET50 OVERVIEW

การรายงานตัวเลขเศรษฐกิจจีนในส่วนของยอดค้าปลีก ผลผลิตภาคอุตสาหกรรมเดือน ธ.ค. และ GDP 2565 ที่ออกมาดีกว่ตลาดคาด ประกอบกับการเปิดประเทศที่ยังมีต่อเนื่อง ช่วยหนุนต่อราคาน้ำมันดิบ Brent เพิ่มขึ้น 1.73% มองเป็นปัจจัยบวกต่อหุ้นในกลุ่มพลังงานในช่วงต้น แต่อย่างไรก็ตามแรงซื้อจากนักลงทุนต่างชาติที่ชะลอลงสะท้อนจากการซื้อสุทธิในตลาดหุ้นเพียง 808 ล้านบาทเทียบกับค่าเฉลี่ยตั้งแต่ต้นปีที่ซื้อสุทธิเฉลี่ย xxx ล้านบาท/วัน หากประเมินควบคู่กับค่าเงินบาทที่แข็งค่าเร็วตั้งแต่ต้นปีราว 5% มาที่ 33.00 บาท/USD มากกว่าค่าเงินภูมิภาคที่แข็งค่าเฉลี่ยในช่วง 1.4%-3.5% อาจเป็นปัจจัยที่ทำให้ Fund Flow ต่างชาติชะลอลงในช่วงสั้นจากความเสี่ยง FX ที่สูงขึ้น สถานการณ์ดังกล่าว จึงทำให้กรอบการขึ้น SET50 Index เป็นไปอย่างจำกัดตามกรอบ 1000 – 1010 จุด

### SET50 INDEX FUTURES

**Direction Trading:** หุ้นในกลุ่มพลังงานเป็นตัวช่วยหนุนตลาด แต่ Fund Flow ที่ชะลอ การไหลเข้าทำให้การฟื้นตัวเป็นไปอย่างจำกัด แนะนำ Trading S50H23 ในกรอบ 998-1005 จุดและ Short กรอบบน

**Spread Trading:** คาดการณ์ Spread ระหว่าง S50M23 ลบด้วย S50H23 ณ วันที่ 30 มี.ค. 2565 จะเท่ากับ -1.64 จุด ปัจจุบันอยู่ที่ -3.20 ยังไม่กว้างมากพอให้เปิดสถานะใดๆ

**SET50 Option:** แนะนำรอ Long S50H23P1025 ที่ 25 จุด (SET50 = 1010 จุด) เป้าทำกำไร 35 จุด (SET50 = 1000 จุด) และ Cut Loss 3 จุด คาด SET50 แกว่งออกข้าง

### S50H23 (30 MIN CHART)



ที่มา: สายงานวิจัย บล. เอเชีย พลัส

	แนวรับ	แนวต้าน
SET50	1000	1010
S50H23	998	1005

\* ภายใต้สภาวะที่ตลาดเผชิญกับความผันผวนสูง ฝ่ายวิจัยจึงเพิ่มช่องทางติดตามคำแนะนำกลยุทธ์การซื้อขายระหว่างวันผ่าน 2 ช่องทาง คือ

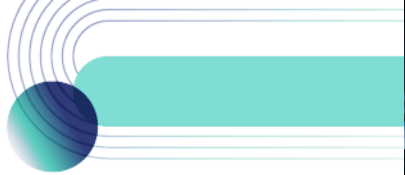
- \* แอปพลิเคชัน “ASP Smart”
- \* Telegram “Asia plus group”

Follow now

Q Asia Plus Group

### TECHNICAL COMMENT

S50H23 อยู่ในช่วงแกว่งออกข้างรอเลือกทางตามกรอบการเคลื่อนไหวที่ 998-1005 จุด



	Last	1Yr Hist. Volatility	2Week Hist. Volatility
SET50 Index	1004.34	11.01493	9.004432

### Call Option

	Premium	Chg	Break Even	Intrinsic Value	Time Value	All-in-Premium	Theory Price	Volume	Open Interest	Implied Volatility	Delta	Effective Gearing	Time Decay
S50H23C1075	1.40	0.10	> 1076.4	0.00	1.40	7.17%	0.84	223	6320	10.44	0.07	49.64	7.2%
S50H23C1050	3.30	-0.20	> 1053.3	0.00	3.30	4.87%	2.88	341	12499	9.80	0.15	45.27	4.9%
S50H23C1025	8.80	-0.10	> 1033.8	0.00	8.80	2.93%	7.95	311	7239	9.92	0.31	35.91	2.9%
S50H23C1000	19.50	-0.10	> 1019.5	4.34	15.16	1.51%	17.95	159	4434	10.26	0.53	27.28	1.5%
S50H23C975	36.20	-0.30	> 1011.2	29.34	6.86	0.68%	33.73	35	1445	11.09	0.72	19.97	0.7%

### Put Option

	Premium	Chg	Break Even	Intrinsic Value	Time Value	All-in-Premium	Theory Price	Volume	Open Interest	Implied Volatility	Delta	Effective Gearing	Time Decay
S50H23P1075	72.60	-1.20	< 1002.4	70.66	1.94	-0.19%	72.97	0	38	8.37	-0.96	-13.33	-0.2%
S50H23P1050	51.70	0.80	< 998.3	45.66	6.04	-0.60%	50.08	2	428	10.88	-0.82	-15.93	-0.6%
S50H23P1025	31.00	-0.30	< 994	20.66	10.34	-1.03%	30.23	30	1378	9.86	-0.68	-22.09	-1.0%
S50H23P1000	16.80	0.00	< 983.2	0.00	16.80	-2.10%	15.30	233	3900	10.22	-0.47	-27.84	-2.1%
S50H23P975	7.80	0.10	< 967.2	0.00	7.80	-3.70%	6.15	379	7742	10.52	-0.27	-34.24	-3.7%

ที่มา: สายงานวิจัย บล. เอเชีย พลัส

### ภาพรวมการซื้อขาย SET50 INDEX

UNDERLYING	Close	Chg	%Chg	ผลการซื้อขาย
SET50	1004.34	-3.11	-0.31%	17/1/23

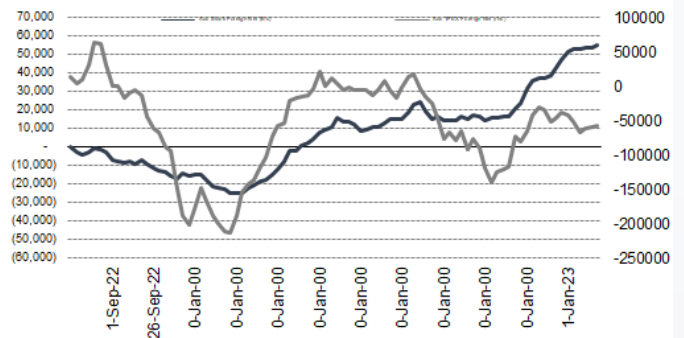
Symbol	Settle	Chg	%Chg	Vol.	OI	OI Chg
S50F23	1005.70	-1.0	-0.1%	36	195	12
S50G23	1003.90	-0.8	-0.1%	21	109	2
S50H23	1002.50	-1.0	-0.1%	110,098	561,610	2,269
S50M23	999.10	-1.0	-0.1%	10,308	40,536	475
S50J23	994.20	-1.0	-0.1%	804	18,062	126
S50Z23	994.40	-0.9	-0.1%	1,311	7,700	393

SET50 Futures Long(Short) : สัญญา	สถานะ Long(Short)					
	Long	Short	Net	2 วัน	2 สัปดาห์	1 เดือน
สถาบัน	24,328	26,200	-1,872	-1,730	-2,261	-5,810
ต่างชาติ	47,028	44,534	2,494	4,966	-27,302	33,568
รายย่อย	51,222	51,844	-622	-3,236	29,563	-27,758

ที่มา: สายงานวิจัย บล. เอเชีย พลัส

### ความสัมพันธ์สถานะของนักลงทุนต่างประเทศ ในตราสารทุน และ SET50 FUTURES



ที่มา: สายงานวิจัย บล. เอเชีย พลัส

### คาดการณ์ SPREAD ณ สิ้นเดือนจาก ASPS MODEL

	เป้าหมาย Spread ซีรียโทล - ซีรียโทล					
	S50F23	S50G23	S50H23	S50J23	S50K23	S50M23
	ณ 30 ม.ค.66	ณ 27 ก.พ.66	ณ 30 มี.ค.66	ณ 27 เม.ย.66	ณ 30 พ.ค.66	ณ 29 มิ.ย.66
S50F23						
S50G23	-3.33					
S50H23	-5.93	-2.60				
S50J23	-9.70	-6.37	-3.37			
S50K23	-9.81	-6.47	-3.06	0.31		
S50M23	-8.80	-5.45	-1.64	1.73	1.42	

\*สมมติฐานอัตราดอกเบี้ยนโยบายระหว่าง เม.ย. - มิ.ย. 66 เท่ากับ 1.75%

ที่มา: สายงานวิจัย บล. เอเชีย พลัส

### SET50 ที่ระดับค่า PER ต่างๆ

SET 50 Sensitivity	ม.ค. 66E	มี.ค. 66E	เม.ย. 66E	พ.ค. 66E	มิ.ย. 66E	ก.ย. 66E	ธ.ค. 66E
(ค่า)							
PER 15.5	888	902	908	915	922	942	963
PER 16	917	931	938	945	952	973	994
PER 16.5	945	960	967	974	981	1,003	1,025
PER 17	974	989	996	1,004	1,011	1,033	1,056
PER 17.5	1,003	1,018	1,026	1,033	1,041	1,064	1,087
PER 18	1,031	1,047	1,055	1,063	1,071	1,094	1,118
PER 18.5	1,060	1,076	1,084	1,092	1,100	1,125	1,149
PER 19	1,088	1,105	1,113	1,122	1,130	1,155	1,180

ที่มา: สายงานวิจัย บล. เอเชีย พลัส



## SINGLE STOCK FUTURES

### Long BECH23

4Q65 น่าจะเห็นการฟื้นตัวได้จากฐานที่ต่ำในไตรมาสนี้ จากรายได้โฆษณาที่ปรับตัวขึ้น แต่ด้านอัตราการใช้จ่ายน่าจะขึ้นมาอีกระดับ 70-75% ได้ความคาดหวังว่าเอเจนซีจะมีการเร่งใช้งบโฆษณาในช่วง ไตรมาสสุดท้ายของปี ประมาณกำไรปี 2566 ไว้ที่ 831 ล้านบาท เดบิต 27%YoY จากฐานที่ต่ำในปี DCF ได้ Fair Value ปี 66 ที่ 12.70 บาท

ด้านราคาหุ้นอยู่ในช่วง Sideway Up ล่าสุดติดแนวต้านแถวๆ 11.10 บาท และเกิดการย่อหากไม่หลุดแนวรับบริเวณ 10.70 บาท มีโอกาสเห็นจังหวะรีบาวน์ เป้าหมายที่ 11.30 บาท

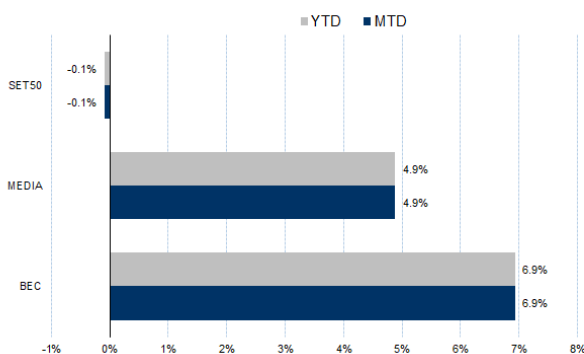
### กลยุทธ์การลงทุน

แนะนำ Long BECH23 บริเวณ 10.70 บาท เป้าทำกำไร 11.30 บาท และ Cut loss 0.20 บาทจากทุน

Future							Underlying	
Future	Settle Price	Basis	Vol	OI	OI Change	Leverage	Upside	PER 66F
BECH23	10.79	-0.01	22	16001	21	13.57	29.59%	22.39

ที่มา: สายงานวิจัย บล. เอเชีย พลัส

### HISTORICAL PRICE



ที่มา: สายงานวิจัย บล. เอเชีย พลัส

### TECHNICAL CHART



ที่มา: สายงานวิจัย บล. เอเชีย พลัส



### Long ADVANCH23

ระยะสั้นราคากำไร 4Q65 ดีขึ้น (+7%QoQ) จะเป็นจุดสูงสุดของปี จากรายได้ที่เพิ่มขึ้นและคุมค่าใช้จ่ายได้ดี แนวโน้มภาพการฟื้นตัวของกำไรในปี 2566 ขณะที่เงินปันผลที่ยังคงใจสำหรับงวด 2H65 และ ปี 2566 ที่อัตรา 2.2% และ 4.0% ตามลำดับ นอกจากนี้ ยังมี upside จากแผนการเข้าซื้อ TTTBB และ JASIF ประเมิน Fair Value ปี 2566 ที่ 239 บาท ภาพทางเทคนิค สัญญาณเปลี่ยนแนวโน้มเป็นขาขึ้น จากที่ราคากลับมายืนเส้น EMA 200 วัน พร้อมด้วย RSI แรงตัวมากกว่า 50 บ่งชี้การเข้าสู่เขต Bullish เป้าหมายอยู่ที่ 207 บาท

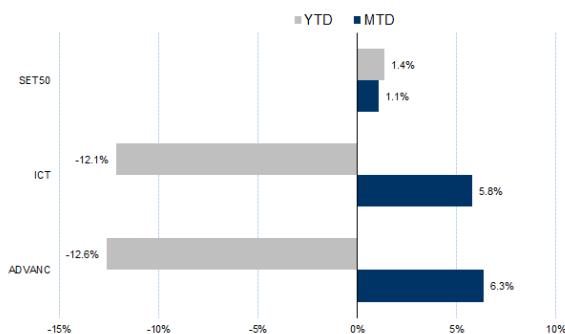
### กลยุทธ์การลงทุน

แนะนำ Long ADVANCH23 บริเวณ 201 บาท เป้าทำกำไร 207 บาท และ Cut Loss 2 บาทจากทุน

Future							Underlying	
Future	Settle Price	Basis	Vol	OI	OI Change	Leverage	Upside	PER 66F
ADVANCH23	198.39	-2.61	309	5144	25	13.97	25.79%	21.02

ที่มา: สายงานวิจัย บล. เอเชีย พลัส

### HISTORICAL PRICE



ที่มา: สายงานวิจัย บล. เอเชีย พลัส

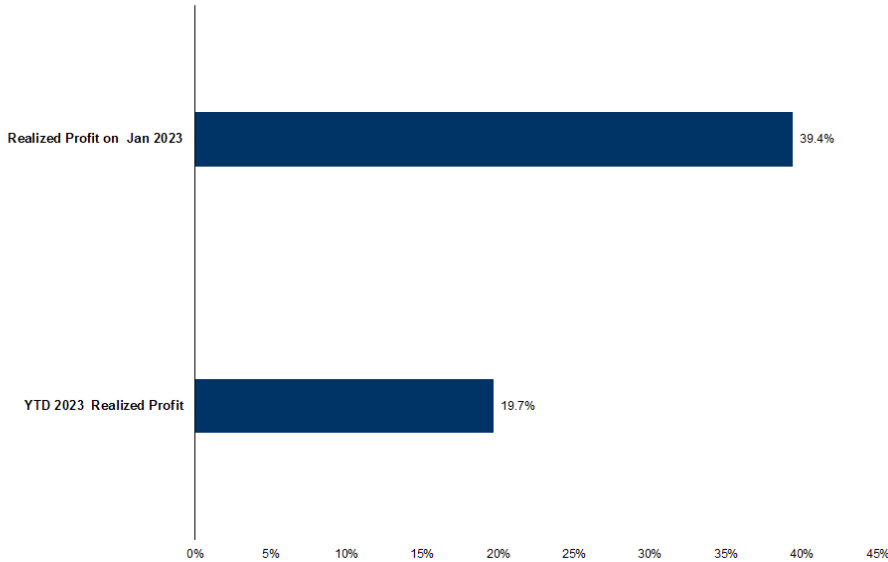
### TECHNICAL CHART



ที่มา: สายงานวิจัย บล. เอเชีย พลัส



### TRACKING PERFORMANCE



หมายเหตุ การคำนวณผลตอบแทนจะใช้ราคาเปิดในวันแนะนำเป็นต้นทุน เทียบกับราคาปิดล่าสุด เป็นผลตอบแทนสะสมจนกว่าจะถึงวันที่ฝ่ายวิจัยแนะนำให้ปิดสถานะทำกำไร/ตัดขาดทุน

ที่มา: สายงานวิจัย บล. เอเซีย พลัส

### TOP 20 MOST ACTIVE VOLUME

	Future	Settle Price	Basis	Vol	OI	OI Change	Leverage	Resistance	Support	
1	SIRIH23	1.69	1.72	24,798	133,522	3,832	15	1.70	1.63	
2	ITDH23	2.1	2.08	7,156	59,659	1,703	12	2.07	2.02	
3	TRUEH23	4.88	4.88	5,887	80,034	654	12	4.92	4.77	
4	ESSOH23	9.31	9.25	3,519	34,816	-	3,508	9	9.35	9.15
5	GULFH23	53.9	54	3,108	20,669	-	1,397	3	54.01	52.38
6	AWCH23	6.02	5.95	3,041	8,982	521		6.10	5.95	
7	VGIH23	4.68	4.68	2,579	17,913	-	438	3	4.93	4.64
8	IRPCH23	3.11	3.12	2,513	29,622	1,496	9	3.15	3.08	
9	PLANBH23	8.45	8.6	2,503	32,417	-	1,003	7	8.38	8.30
10	BCPGH23	10.32	10.3	2,421	41,722	2,412	4	10.40	10.30	
11	HMPROH23	14.81	14.7	2,242	3,967	-	158	10	15.31	14.78
12	WHAH23	3.96	3.92	1,728	48,684	532	9	4.00	3.83	
13	KTBH23	17.65	17.6	1,642	13,893	929	20	17.83	17.57	
14	BTSH23	8.63	8.7	1,531	20,414	-	498	8	8.86	8.55
15	GUNKULH23	5.07	5.05	1,510	222,272	500	19	5.09	4.99	
16	THANIH23	4.23	4.32	1,505	39,141	500	4	4.32	4.23	
17	CPALLH23	68.6	68.75	1,394	4,015	63	15	71.70	68.00	
18	BGRIMH23	40.48	40.75	1,340	3,148	-	965	6	42.26	40.12
19	PTTGCH23	51	51.5	1,218	5,928	-	631	7	51.14	50.25
20	BEMH23	9.44	9.4	1,195	18,368	1,025	13	9.49	9.43	

ที่มา: สายงานวิจัย บล. เอเซีย พลัส



### GOLD FUTURES

ราคาทองคำตลาดสหรัฐเมื่อคืน ปรับลดลง 10.2 เหรียญฯ หรือ 0.53% ปิดที่ 1,908 เหรียญฯ จากแรงเทขาย หลังราคาทองคำดีดตัวขึ้นกว่า 40 เหรียญฯ ในช่วง 2 วันทำการที่ผ่านมา นอกจากนี้ราคาทองคำมีปัจจัยลบจากการดีดตัวขึ้นของอัตราผลตอบแทนพันธบัตรสหรัฐ และการแข็งค่าของค่าเงินดอลลาร์ ทำให้ Dollar Index วานนี้ ขยับขึ้น 0.02% ปิดบริเวณ 102.39 จุด โดยวันนี้ ต้องติดตามการประชุมนโยบายการเงินของธนาคารกลางญี่ปุ่น (BOJ) รวมถึงตัวเลขยอดค้าปลีก และ ดัชนีราคาผู้ผลิต (PPI) เดือนธ.ค. ของสหรัฐ ซึ่งจะมีผลต่อตลาดเงินและทองคำในระยะต่อไป

### กลยุทธ์การลงทุน

ราคาทองคำ GF10G23 เมื่อคืน ลดลง 140 บาท ปิดอยู่ที่ 29,980 บาท (1,910.6 เหรียญฯ) สูงกว่าราคาทองคำตลาด spot ล่าสุดที่เคลื่อนไหวบริเวณ 1,908 เหรียญฯ คาดราคา GF10G23 วันนี้จะอยู่ในกรอบ 29,800-30,200 บาท จากทิศทางราคาทองคำยังแกว่งตัวในกรอบที่ฝ่ายวิจัยประเมินไว้ 1,900-1,930 เหรียญฯ จึงแนะนำให้ Trading GF10G23 บริเวณ 29,810-30,280 บาท และกำหนดจุด Cut Loss 100 บาท จากทุน เพื่อปิดโอกาสขาดทุนหากราคาทองคำเคลื่อนไหวผิดจากคาด

### GOLD SPOT



ที่มา: สายงานวิจัย บล.เอเชีย พลัส

#### Gold Online Futures

	Last	Chg	%Chg	Vol	OI	OI Chg
GOM23	1,929	3	0.13	23,337	24,289	-333
GOM23	1,956	3	0.13	6,860	3,316	-201

#### Mini Gold Futures

	Last	Chg	%Chg	Vol	OI	OI Chg
GF10G23	29,980	-50	-0.17	3,590	8,318	67
GF10J23	30,010	-70	-0.23	842	3,344	28
GF10M23	30,040	-50	-0.17	656	1,521	-3

ที่มา: สายงานวิจัย บล.เอเชีย พลัส

หมายเหตุ : ราคาปิดของ Gold Futures (Night Session) Settle ณ เวลา 22.00 น. และปริมาณการซื้อขายเกิดขึ้นในช่วงเวลา 19.30-22.30 น.





### GOLD ONLINE FUTURES (GOH23)

ทิศทางราคาทองคำ แกว่งในแนวโน้มขาขึ้น สนับสนุนด้วยเส้น EMA 5 วัน พร้อมด้วยแท่งเทียนทำจิ้งหะ Higher Low และ Higher High ขณะที่ MACD เคลื่อนที่เหนือแกนศูนย์ คาดกรอบการเคลื่อนไหวในระยะนี้ที่ 1920-1950 เหรียญฯ

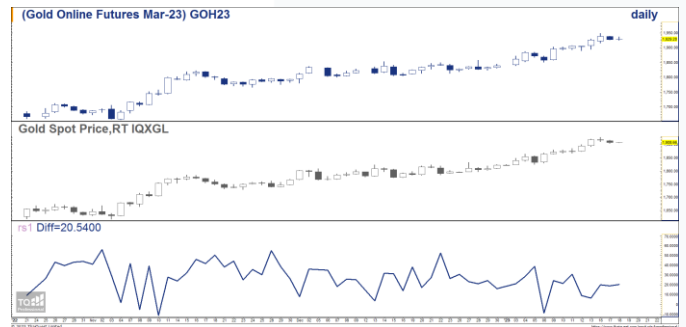
คำแนะนำ: Trading GOH23 ในกรอบ 1920-1950 เหรียญฯ

GOH23



ที่มา: สายงานวิจัย บล. เอเชีย พลัส

BASIS ระหว่าง GOH23-GOLD SPOT



ที่มา: สายงานวิจัย บล. เอเชีย พลัส

### การแปลงราคาทองคำให้เป็นบาท

	FX ( บาท/ USD )				
	32.50	32.75	33.00	33.25	33.50
1,600	24,717	24,907	25,097	25,287	25,478
1,630	25,181	25,374	25,568	25,762	25,955
1,660	25,644	25,841	26,038	26,236	26,433
1,690	26,107	26,308	26,509	26,710	26,911
1,720	26,571	26,775	26,980	27,184	27,388
1,750	27,034	27,242	27,450	27,658	27,866
1,780	27,498	27,709	27,921	28,132	28,344
1,810	27,961	28,176	28,391	28,606	28,822
1,840	28,425	28,643	28,862	29,081	29,299

ที่มา: สายงานวิจัย บล. เอเชีย พลัส

### คำนวณกำไรขาดทุนของ MINI GOLD FUTURES

บทสรุปรายย่อย					
(ค่าธรรมเนียม 98.10 บาท/สัญญา/ข้าง)					
ราคาปิด	กำไร	ค่าธรรมเนียม+	กำไร		
future	เปลี่ยนแปลง	(ขาดทุน)	VAT (บาท)	(ขาดทุน)สุทธิ	
30,370.00	250.0	2,500	(210)	2,290	
30,320.00	200.0	2,000	(210)	1,790	
30,270.00	150.0	1,500	(210)	1,290	
30,220.00	100.0	1,000	(210)	790	
30,170.00	50.0	500	(210)	290	
<b>30,120.00</b>	<b>0.0</b>	<b>-</b>	<b>(210)</b>	<b>(210)</b>	
30,070.00	-50.0	(500)	(210)	(710)	
30,020.00	-100.0	(1,000)	(210)	(1,210)	
29,970.00	-150.0	(1,500)	(210)	(1,710)	
29,920.00	-200.0	(2,000)	(210)	(2,210)	
29,870.00	-250.0	(2,500)	(210)	(2,710)	

ที่มา: สายงานวิจัย บล. เอเชีย พลัส