

19 มกราคม 2566

### SET50 FUTURES:

ความกังวลต่อ Recession สหรัฐฯกดดัน SET50 Index พักตัว แนะนำถือสถานะ Short S50H23 ที่ทุน 1005 จุด เป้าทำกำไร 998 จุดและ Cut Loss 4 จุดจากทุน

### SET50 OPTION:

แนะนำรอ Long S50H23P1025 ที่ 29 จุด (SET50 = 1008 จุด) เป้าทำกำไร 37 จุด (SET50 = 1000 จุด) และ Cut Loss 3 จุด คาด SET50 แกว่งพักตัว

### SINGLE STOCK FUTURES:

เปิด Long BECH23 ได้ที่ 10.62 บาท ปัจจุบันกำไร 10.83% เป้าทำกำไร 11.30 บาท และ Cut loss 0.20 บาทจากทุน

เปิด Long ADVANCH23 ได้ที่ 198 บาท ปัจจุบันกำไร 7.54% เป้าทำกำไร 207 บาท และ Cut Loss 2 บาทจากทุน

### GOLD FUTURES:

GF10 Futures : แนะนำ Trading GF10G23 บริเวณ 29810-30130 บาท (\$1900-1920) และรอ Short กรอบบน

Gold Online: Trading GOH23 กรอบ 1920-1940 เหรียญ และ Short กรอบบน

SET50 Index Futures / Option	P.3
Single Stock Futures	P.6
Gold Futures	P.8

\*ภายใต้สภาวะที่ตลาดเผชิญกับความผันผวนสูง ทำให้การปรับกลยุทธ์ใน Derivative Talk ต้องดำเนินการได้อย่างรวดเร็วขึ้น ฝ่ายวิจัย จึงเพิ่มช่องทางติดตามคำแนะนำกลยุทธ์การซื้อขายระหว่างวันทำการผ่าน 2 ช่องทาง เพื่อให้นักลงทุนสามารถปรับเปลี่ยนกลยุทธ์ได้มีประสิทธิภาพมากยิ่งขึ้น คือ

\* แอปพลิเคชัน “ASP Smart”



\* Telegram “Asia plus group”

Follow now



Asia Plus Group

### RESEARCH DIVISION

บริษัทหลักทรัพย์ เอเชีย พลัส

เกิดศักดิ์ ทวีธีระสรว

นักวิเคราะห์ปัจจัยพื้นฐานด้านตลาดทุน และทางเทคนิค  
เลขทะเบียนนักวิเคราะห์: 004132

ประสิทธิ์ รัตนกิจกมล, CISA, CFA

นักวิเคราะห์ปัจจัยพื้นฐานด้านตลาดทุน และด้านเทคนิค  
เลขทะเบียนนักวิเคราะห์: 025917

นवलพรรณ น้อยรัชชกุล

นักวิเคราะห์ปัจจัยพื้นฐานด้านตลาดทุน และด้านเทคนิค  
เลขทะเบียนนักวิเคราะห์: 019994

ชาญชัย พันพานากิจ

นักวิเคราะห์ปัจจัยพื้นฐานด้านตลาดทุน และทางเทคนิค  
เลขทะเบียนนักวิเคราะห์: 064045

ธนัฐธ เกิดเนตร

ผู้ช่วยนักวิเคราะห์

### ตัวเลขทางเศรษฐกิจของสหรัฐสูงสัญญาณชะลตัว

Time	Cur.	Imp.	Event	Actual	Forecast	Previous
Wednesday, January 18, 2023						
20:30	USD	☆☆☆	Core PPI (MoM) (Dec)	0.1%	0.1%	0.2%
20:30	USD	☆☆☆	Core PPI (YoY) (Dec)	5.5%	5.7%	6.2%
20:30	USD	☆☆☆	Core Retail Sales (MoM) (Dec)	-1.1%	-0.4%	-0.6%
20:30	USD	☆☆☆	PPI (YoY) (Dec)	6.2%	6.8%	7.3%
20:30	USD	☆☆☆	PPI (MoM) (Dec)	-0.5%	-0.1%	0.2%
20:30	USD	☆☆☆	Retail Sales (YoY) (Dec)	6.02%		6.01%
20:30	USD	☆☆☆	Retail Sales (MoM) (Dec)	-1.1%	-0.8%	-1.0%
21:15	USD	☆☆☆	Industrial Production (YoY) (Dec)	1.65%		2.18%
21:15	USD	☆☆☆	Industrial Production (MoM) (Dec)	-0.7%	-0.1%	-0.6%

ที่มา : Investing



### สถานะของนักลงทุน

	All Futures Long(Short) Position : Contract			Accumulated Long(Short)		
	Long	Short	Net	2 Days	1 Weeks	1 Months
Institution	94,620	125,231	-30,611	-42,167	-44,988	-188,139
Foreign	90,254	89,511	743	3,521	-30,424	56,605
Retail	215,390	185,522	29,868	38,646	75,412	131,534

	SET50 Futures Long(Short) Position : Contract			Accumulated Long(Short)		
	Long	Short	Net	2 Days	1 Weeks	1 Months
Institution	29,252	30,250	-998	-2,870	-5,150	-5,136
Foreign	52,340	50,254	2,086	4,580	-3,712	63,771
Retail	78,878	79,966	-1,088	-1,710	8,862	-58,635

	Single Stock Futures Long(Short) Position : Contract			Accumulated Long(Short)		
	Long	Short	Net	2 Days	1 Weeks	1 Months
Institution	44,412	65,751	-21,339	-31,781	-4,201	-147,582
Foreign	16,342	16,885	-543	228	-35,289	-35,795
Retail	77,987	56,105	21,882	31,553	39,490	183,377

	Metal Futures Long(Short) Position : Contract			Accumulated Long(Short)		
	Long	Short	Net	2 Days	1 Weeks	1 Months
Institution	2,523	3,297	-774	-1,583	-3,902	-4,745
Foreign	20,694	22,005	-1,311	-1,925	7,146	31,110
Retail	24,375	22,290	2,085	3,508	-3,244	-26,365

	Call Option Long(Short) Position : Contract			Accumulated Long(Short)		
	Long	Short	Net	2 Days	1 Weeks	1 Months
Institution	49	146	-97	-144	802	1,198
Foreign	407	115	292	313	1,494	8,395
Retail	975	1,170	-195	-169	-2,296	-9,593

	Put Option Long(Short) Position : Contract			Accumulated Long(Short)		
	Long	Short	Net	2 Days	1 Weeks	1 Months
Institution	34	130	-96	-143	-531	2,045
Foreign	73	54	19	-10	-227	2,039
Retail	1,254	1,177	77	153	758	-4,084



### SET50 OVERVIEW

การรายงานยอดค้าปลีกสหรัฐฯเดือน ธ.ค. หดตัว -1.1%mom (ต่ำกว่าคาด -0.9%mom) และการรายงานดัชนีผลผลิตภาคอุตสาหกรรมที่ชะลอตัว -0.7%mom (ต่ำกว่าคาด -0.7%mom) ทำให้ความกังวลต่อ Recession ในสหรัฐฯเข้ามามากกดดันหุ้นเม็ดเงินไหลเข้าสู่สินทรัพย์สินทรัพย์ปลอดภัย อาทิ Dollar Index ที่ชะลอการอ่อนค่า และ Bond Yield 10 ปีสหรัฐฯที่ปรับลงแรง 18 bps มาทำจุดต่ำสุดในรอบ 4 เดือนที่ 3.4% ส่วนทางตลาดหุ้นสหรัฐฯที่วานนี้ปรับลงในช่วง -1.2% ถึง -1.8% การเคลื่อนไหวข้างต้นมองเป็น Sentiment เชิงลบต่อตลาดหุ้นในภูมิภาค แต่อย่างไรก็ตามสำหรับบ้านเราที่โอกาส Recession ต่ำจากแรงหนุนของภาคการท่องเที่ยว ประกอบกับทิศทาง Fund Flow ยังมีแนวโน้มไหลเข้าจะเป็นปัจจัยที่ช่วยจำกัด Downside ในการปรับลง ภายใต้สภาพแวดล้อมข้างต้นคาด SET50 Index พักในกรอบ จึงเชื่อว่าแรงมากกว่า 1000-1010 จุด

### SET50 INDEX FUTURES

**Direction Trading :** ความกังวลต่อ Recession สหรัฐฯกดดัน SET50 Index พักตัว แนะนำถือสถานะ Short S50H23 ที่ทุน 1005 จุด เป้าทำกำไร 998 จุดและ Cut Loss 4 จุดจากทุน

**Spread Trading:** คาดการณ์ Spread ระหว่าง S50M23 ลบด้วย S50H23 ณ วันที่ 30 มี.ค. 2565 จะเท่ากับ -1.64 จุด ปัจจุบันอยู่ที่ -3.50 ยังไม่กว้างมากพอให้เปิดสถานะใดๆ

**SET50 Option:** แนะนำรอ Long S50H23P1025 ที่ 29 จุด (SET50 = 1008 จุด) เป้าทำกำไร 37 จุด (SET50 = 1000 จุด) และ Cut Loss 3 จุด คาด SET50 แกว่งพักตัว

### S50H23 (30 MIN CHART)



ที่มา: สายงานวิจัย บล. เอเชีย พลัส

	แนวรับ	แนวต้าน
SET50	1000	1010
S50H23	998	1005

\* ภายใต้สภาวะที่ตลาดเผชิญกับความผันผวนสูง ฝ่ายวิจัยจึงเพิ่มช่องทางติดตามคำแนะนำกลยุทธ์การซื้อขายระหว่างวันผ่าน 2 ช่องทาง คือ

- \* แอปพลิเคชัน “ASP Smart” 
- \* Telegram “Asia plus group”

Follow now





### TECHNICAL COMMENT

S50H23 อยู่ในช่วงแกว่งออกข้างรอเลือกทางตามกรอบการเคลื่อนไหวที่ 998-1005 จุด



SET50 Index	Last	1Yr Hist. Volatility	2Week Hist. Volatility
	1008.22	11.02	8.24967

### Call Option

	Premium	Chg	Break Even	Intrinsic Value	Time Value	All-in-Premium	Theory Price	Volume	Open Interest	Implied Volatility	Delta	Effective Gearing	Time Decay
0H23C1075	1.30	-0.10	> 1076.3	0.00	1.30	6.75%	0.89	139	6412	10.17	0.07	51.64	6.8%
0H23C1050	3.40	0.10	> 1053.4	0.00	3.40	4.48%	3.04	321	12696	9.75	0.15	45.50	4.5%
0H23C1025	9.10	0.30	> 1034.1	0.00	9.10	2.57%	8.34	291	7236	9.87	0.32	35.89	2.6%
0H23C1000	20.00	0.50	> 1020	8.22	11.78	1.17%	18.66	190	4503	10.15	0.54	27.31	1.2%
50H23C975	36.50	0.30	> 1011.5	33.22	3.28	0.33%	34.79	12	1437	10.62	0.74	20.37	0.3%

### Put Option

	Premium	Chg	Break Even	Intrinsic Value	Time Value	All-in-Premium	Theory Price	Volume	Open Interest	Implied Volatility	Delta	Effective Gearing	Time Decay
0H23P1075	68.80	-3.80	< 1006.2	66.78	2.02	-0.20%	71.56	0	38	#N/A N/A	-1.00	-14.65	-0.2%
0H23P1050	49.10	-2.60	< 1000.9	41.78	7.32	-0.73%	48.77	4	427	9.72	-0.84	-17.26	-0.7%
0H23P1025	29.00	-2.00	< 996	16.78	12.22	-1.21%	29.14	85	1373	9.30	-0.68	-23.64	-1.2%
0H23P1000	15.60	-1.20	< 984.4	0.00	15.60	-2.36%	14.53	173	3986	10.00	-0.45	-29.14	-2.4%
50H23P975	7.30	-0.50	< 967.7	0.00	7.30	-4.02%	5.73	363	7875	10.52	-0.25	-35.02	-4.0%

ที่มา: สายงานวิจัย บล. เอเชีย พลัส

### ภาพรวมการซื้อขาย SET50 INDEX

UNDERLYING	Close	Chg	%Chg	ผลการซื้อขาย
SET50	1008.22	3.88	0.38%	18/1/23

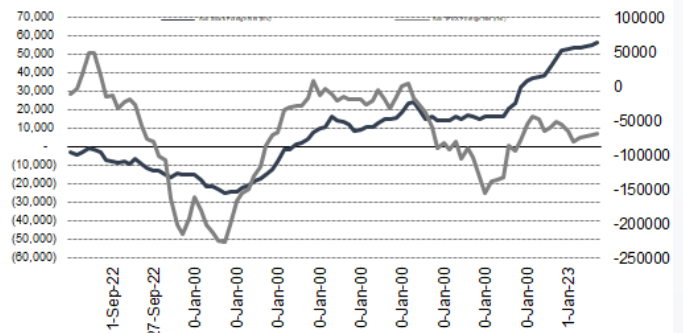
Symbol	Settle	Chg	%Chg	Vol.	OI	OI Chg
S50F23	1006.00	0.3	0.0%	20	200	5
S50G23	1005.80	1.9	0.2%	14	113	4
S50H23	1004.60	2.1	0.2%	143,003	566,509	4,899
S50M23	1001.20	2.1	0.2%	13,417	40,699	163
S50J23	996.10	1.9	0.2%	1,981	18,060	-2
S50Z23	996.10	1.7	0.2%	2,035	7,553	-147

SET50 Futures	Long(Short) : สิ้นสุด			สะสม Long(Short)		
	Long	Short	Net	2 วัน	2 สัปดาห์	1 เดือน
สถานะ	29,252	30,250	-998	-2,870	-4,611	-5,136
ค้างชำระ	52,340	50,254	2,086	4,580	-13,789	63,771
รายย่อย	78,878	79,966	-1,088	-1,710	24,400	-58,635

ที่มา: สายงานวิจัย บล. เอเชีย พลัส

### ความสัมพันธ์สถานะของนักลงทุนต่างประเทศ ในตราสารทุน และ SET50 FUTURES



ที่มา: สายงานวิจัย บล. เอเชีย พลัส

### คาดการณ์ SPREAD ณ สิ้นเดือนจาก ASPS MODEL

	เป้าหมาย Spread ซีรียโทล - ซีรียโทล					
	S50F23	S50G23	S50H23	S50J23	S50K23	S50M23
	ณ 30 ม.ค.66	ณ 27 ก.พ.66	ณ 30 มี.ค.66	ณ 27 เม.ย.66	ณ 30 พ.ค.66	ณ 29 มิ.ย.66
S50F23						
S50G23	-3.33					
S50H23	-5.93	-2.60				
S50J23	-9.70	-6.37	-3.37			
S50K23	-9.81	-6.47	-3.06	0.31		
S50M23	-8.80	-5.45	-1.64	1.73	1.42	

\*สมมติฐานอัตราดอกเบี้ยนโยบายระหว่าง เม.ย. - มิ.ย. 66 เท่ากับ 1.75%

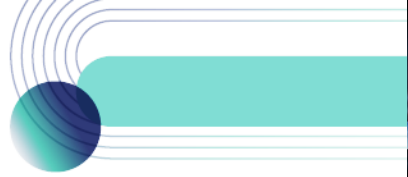
ที่มา: สายงานวิจัย บล. เอเชีย พลัส

### SET50 ที่ระดับค่า PER ต่างๆ

SET 50 Sensitivity	ม.ค. 66E	มี.ค. 66E	เม.ย. 66E	พ.ค. 66E	มิ.ย. 66E	ก.ย. 66E	ธ.ค. 66E
(ค่า)							
PER 15.5	888	902	908	915	922	942	963
PER 16	917	931	938	945	952	973	994
PER 16.5	945	960	967	974	981	1,003	1,025
PER 17	974	989	996	1,004	1,011	1,033	1,056
PER 17.5	1,003	1,018	1,026	1,033	1,041	1,064	1,087
PER 18	1,031	1,047	1,055	1,063	1,071	1,094	1,118
PER 18.5	1,060	1,076	1,084	1,092	1,100	1,125	1,149
PER 19	1,088	1,105	1,113	1,122	1,130	1,155	1,180

ที่มา: สายงานวิจัย บล. เอเชีย พลัส





### SINGLE STOCK FUTURES

#### Long BECH23

4Q65 น่าจะเห็นการฟื้นตัวได้จากฐานที่ต่ำในไตรมาสนี้ จากรายได้โฆษณาที่ปรับตัวขึ้น แต่ด้านอัตราการใช้จ่ายน่าจะขยับขึ้นมามีระดับ 70-75% ได้ความคาดหวังว่าเอเจนซีจะมีการเร่งใช้งบโฆษณาในช่วง ไตรมาสสุดท้ายของปี ประมาณกำไรปี 2566 ไว้ที่ 831 ล้านบาท เดบิต 27%YoY จากฐานที่ต่ำในปี DCF ได้ Fair Value ปี 66 ที่ 12.70 บาท

ด้านราคาหุ้นอยู่ในช่วง Sideway Up ล่าสุดติดแนวต้านแถวๆ 11.10 บาท และเกิดการย่อหากไม่หลุดแนวรับบริเวณ 10.70 บาท มีโอกาสเห็นจังหวะรีบาวน์ เป้าหมายที่ 11.30 บาท

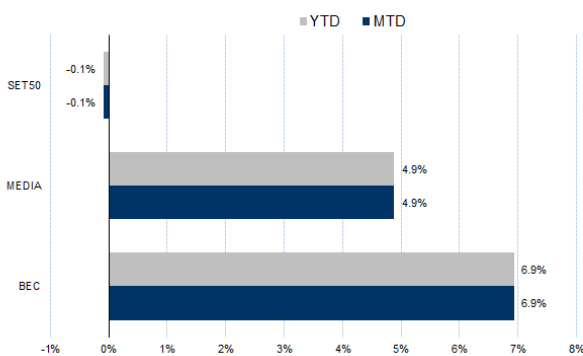
#### กลยุทธ์การลงทุน

เปิด Long BECH23 ได้ที่ 10.62 บาท ปัจจุบันกำไร 10.83% เป้าทำกำไร 11.30 บาท และ Cut loss 0.20 บาทจากทุน

Future							Underlying	
Future	Settle Price	Basis	Vol	OI	OI Change	Leverage	Upside	PER 66F
BECH23	10.73	0.03	17	15997	-4	13.57	29.59%	22.39

ที่มา: สายงานวิจัย บล. เอเชีย พลัส

#### HISTORICAL PRICE



ที่มา: สายงานวิจัย บล. เอเชีย พลัส

#### TECHNICAL CHART



ที่มา: สายงานวิจัย บล. เอเชีย พลัส



### Long ADVANCH23

ระยะสั้นราคากำไร 4Q65 ดีขึ้น (+7%QoQ) จะเป็นจุดสูงสุดของปี จากรายได้ที่เพิ่มขึ้นและคุมค่าใช้จ่ายได้ดี แนวโน้มภาพการฟื้นตัวของกำไรในปี 2566 ขณะที่เงินปันผลที่ยังคงใจสำหรับงวด 2H65 และ ปี 2566 ที่อัตรา 2.2% และ 4.0% ตามลำดับ นอกจากนี้ ยังมี upside จากแผนการเข้าซื้อ TTTBB และ JASIF ประเมิน Fair Value ปี 2566 ที่ 239 บาท ภาพทางเทคนิค สัญญาณเปลี่ยนแนวโน้มเป็นขาขึ้น จากที่ราคากลับมายืนเส้น EMA 200 วัน พร้อมด้วย RSI แรงตัวมากกว่า 50 บ่งชี้การเข้าสู่เขต Bullish เป้าหมายอยู่ที่ 207 บาท

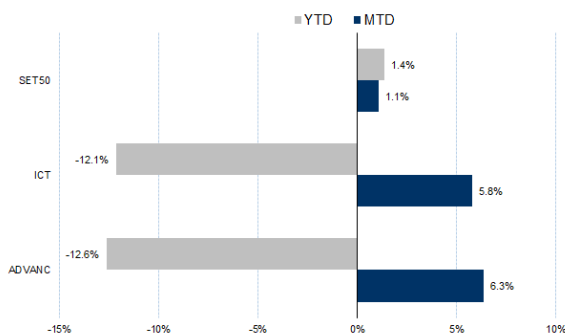
### กลยุทธ์การลงทุน

เปิด Long ADVANCH23 ได้ที่ 198 บาท ปัจจุบันกำไร 7.54% เป้าทำกำไร 207 บาท และ Cut Loss 2 บาทจากทุน

Future							Underlying	
Future	Settle Price	Basis	Vol	OI	OI Change	Leverage	Upside	PER 66F
ADVANCH23	198.84	-3.16	124	5143	-1	13.97	25.79%	21.02

ที่มา: สายงานวิจัย บล. เอเชีย พลัส

### HISTORICAL PRICE

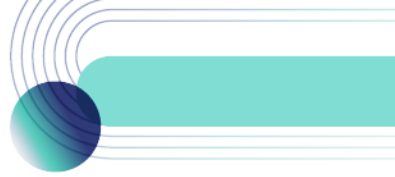


ที่มา: สายงานวิจัย บล. เอเชีย พลัส

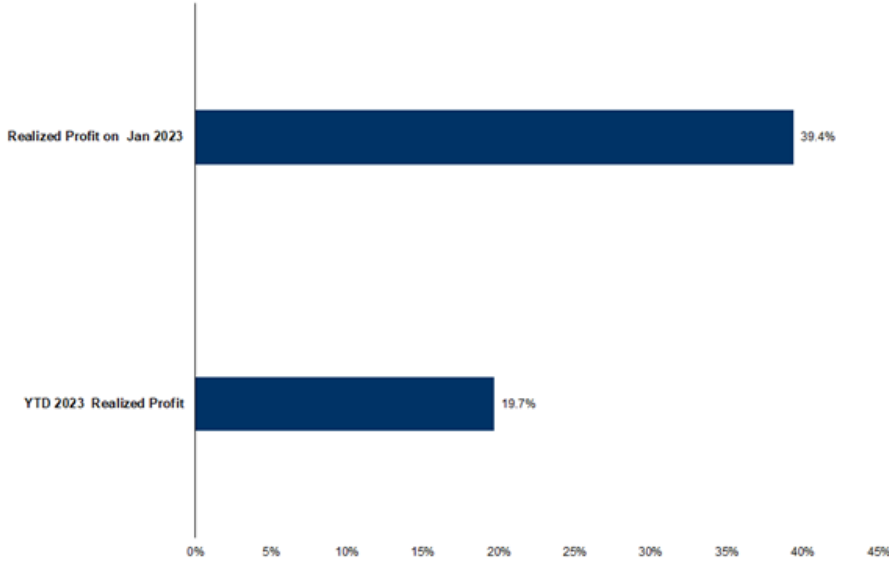
### TECHNICAL CHART



ที่มา: สายงานวิจัย บล. เอเชีย พลัส



### TRACKING PERFORMANCE



หมายเหตุ การคำนวณผลตอบแทนจะใช้ราคาเปิดในวันแนะนำเป็นต้นทุน เทียบกับราคาปิดล่าสุด เป็นผลตอบแทนสะสมจนกว่าจะถึงวันที่ฝ่ายวิจัยแนะนำให้ปิดสถานะทำกำไร/ตัดขาดทุน

ที่มา: สายงานวิจัย บล. เอเชีย พลัส

### TOP 20 MOST ACTIVE VOLUME

Future	Settle Price	Basis	Vol	OI	OI Change	Leverage	Resistance	Support	
1 SIRIH23	1.68	1.71	13,491	138,007	4,485	15	1.71	1.63	
2 WHAH23	3.87	3.84	6,669	49,512	828	9	3.94	3.83	
3 TRUEH23	4.82	4.88	6,105	78,052	-	1,982	12	4.92	4.81
4 AAVH23	3.01	2.98	3,974	43,623	212	8	3.04	2.93	
5 ITDH23	2.05	2.04	3,773	59,208	-	451	12	2.08	2.04
6 SPRCH23	10.72	10.9	3,013	12,148	-	2,011	9	11.48	10.52
7 BEMH23	9.6	9.6	2,747	17,002	-	1,366	13	9.60	9.43
8 PTGH23	14.63	14.7	2,520	12,558	-	208	5	14.95	14.60
9 HMPROH23	14.8	14.9	2,509	5,676	1,709	10	14.82	14.74	
10 BDMH23	30.12	30.25	2,412	3,921	-	501	17	30.92	29.45
11 AOTH23	74.9	75	2,388	4,114	-	2,075	11	76.47	73.99
12 IVLH23	42.15	42.25	2,217	11,111	1,198	10	42.72	41.76	
13 KCEH23	49.03	49.5	2,179	8,927	545	9	52.52	48.75	
14 IRPCH23	3.16	3.16	2,049	28,119	-	1,503	9	3.17	3.13
15 PLANBH23	8.54	8.8	1,530	31,919	-	498	7	8.51	8.45
16 ORIH23	11.57	11.8	1,523	5,334	523	11	11.67	10.93	
17 THANIH23	4.3	4.32	1,500	38,641	-	500	4	4.34	4.30
18 MINTH23	32.84	32.75	1,420	5,207	719	9	34.31	32.59	
19 BCPH23	35.8	36.5	1,326	5,049	1,114	12	36.71	35.80	
20 CPFH23	24.28	24.1	1,305	14,978	904	8	24.30	24.01	

ที่มา: สายงานวิจัย บล. เอเชีย พลัส



### GOLD FUTURES

ราคาทองคำตลาดสหรัฐเมื่อคืน ปรับลดลง 3.85 เหรียญฯ ปิดที่ 1,904 เหรียญฯ หลังเจ้าหน้าที่ระดับสูงของธนาคารกลางสหรัฐ (เฟด) ออกมาเน้นย้ำถึงความจำเป็นที่เฟดจะต้องปรับขึ้นอัตราดอกเบี้ยสู่ระดับสูงกว่า 5% เพื่อลดเงินเฟ้อให้กลับสู่เป้าหมาย หนุนให้ค่าเงินดอลลาร์แข็งค่า เมื่อเทียบกับเงินสกุลอื่น โดยเฉพาะเยนที่อ่อนค่า หลังที่ประชุมธนาคารกลางญี่ปุ่น (BOJ) คงมีมตินโยบายการเงินผ่อนคลายเป็นพิเศษ ทำให้ Dollar Index ขยับขึ้น 0.02% ปิดที่ 102.4 จุด และเป็นแรงกดดันต่อการเคลื่อนไหวของราคาทองคำ สำหรับวันนี้ ต้องติดตามการรายงานสรุปภาวะเศรษฐกิจของเฟด, ดัชนีภาคการผลิต และจำนวนผู้ขอรับสวัสดิการว่างงานรายสัปดาห์ของสหรัฐ ฯลฯ

### กลยุทธ์การลงทุน

ราคาทองคำ GF10G23 เมื่อคืน ลดลง 50 บาท ปิดที่ 29,930 บาท (1,907.5 เหรียญฯ) ใกล้เคียงราคาทองคำตลาด spot ล่าสุดที่เคลื่อนไหวบริเวณ 1,907-1,908 เหรียญฯ คาดราคา GF10G23 วันนี้จะอยู่ในกรอบ 29,850-30,200 บาท จากทิศทางราคาทองคำยังแกว่งตัวในกรอบที่ฝ่ายวิจัยประเมินไว้ 1,900-1,920 เหรียญฯ จึงแนะนำให้ Trading GF10G23 บริเวณ 29,810-30,130 บาท แต่หากราคาขยับขึ้นไปแตะกรอบบน แนะนำรอเปิด Short พร้อมกำหนดจุด Cut Loss 100 บาทจากทุน เพื่อปิดโอกาสขาดทุนหากราคาทองคำเคลื่อนไหวผิดจากคาด

### GOLD SPOT



ที่มา: สายงานวิจัย บล.เอเชีย พลัส

### Gold Online Futures

	Last	Chg	%Chg	Vol	OI	OI Chg
GOH23	1,925	-10	-0.52	23,337	24,289	-333
GOM23	1,953	-9	-0.46	6,860	3,316	-201

### Mini Gold Futures

	Last	Chg	%Chg	Vol	OI	OI Chg
GF10G23	29,930	-20	-0.07	3,590	8,318	67
GF10J23	29,950	-20	-0.07	842	3,344	28
GF10M23	29,980	-20	-0.07	656	1,521	-3

ที่มา: สายงานวิจัย บล.เอเชีย พลัส

หมายเหตุ : ราคาปิดของ Gold Futures (Night Session) Settle ณ เวลา 22.00 น. และปริมาณการซื้อขายเกิดขึ้นในช่วงเวลา 19.30-22.30 น.





### GOLD ONLINE FUTURES (GOH23)

ทิศทางราคาทองคำ แกว่งในแนวโน้มขาขึ้น สนับสนุนด้วยเส้น EMA 5 วัน พร้อมด้วยแท่งเทียนทำจิ้งหะ Higher Low และ Higher High ขณะที่ MACD เคลื่อนที่เหนือแกนศูนย์ คาดกรอบการเคลื่อนไหวในระยะนี้ที่ 1920-1950 เหรียญฯ

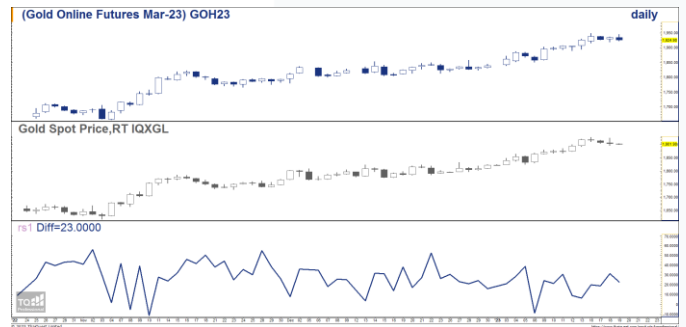
คำแนะนำ: Trading GOH23 ในกรอบ 1920-1950 เหรียญฯ

GOH23



ที่มา: สายงานวิจัย บล. เอเชีย พลัส

BASIS ระหว่าง GOH23-GOLD SPOT



ที่มา: สายงานวิจัย บล. เอเชีย พลัส

### การแปลงราคาทองคำให้เป็นบาท

	FX ( บาท/ USD )				
	32.50	32.75	33.00	33.25	33.50
1,600	24,717	24,907	25,097	25,287	25,478
1,630	25,181	25,374	25,568	25,762	25,955
1,660	25,644	25,841	26,038	26,236	26,433
1,690	26,107	26,308	26,509	26,710	26,911
1,720	26,571	26,775	26,980	27,184	27,388
1,750	27,034	27,242	27,450	27,658	27,866
1,780	27,498	27,709	27,921	28,132	28,344
1,810	27,961	28,176	28,391	28,606	28,822
1,840	28,425	28,643	28,862	29,081	29,299

ที่มา: สายงานวิจัย บล. เอเชีย พลัส

### คำนวณกำไรขาดทุนของ MINI GOLD FUTURES

บทลงโทษรายย่อย				
(ค่าธรรมเนียม 98.10 บาท/สัญญา/ข้าง)				
ราคาปิด	ค่าไร	ค่าธรรมเนียม+	ค่าไร	
future	เปลี่ยนแปลง	(ขาดทุน)	VAT (บาท)	(ขาดทุน)สุทธิ
30,180.00	250.0	2,500	(210)	2,290
30,130.00	200.0	2,000	(210)	1,790
30,080.00	150.0	1,500	(210)	1,290
30,030.00	100.0	1,000	(210)	790
29,980.00	50.0	500	(210)	290
<b>29,930.00</b>	<b>0.0</b>	<b>-</b>	<b>(210)</b>	<b>(210)</b>
29,880.00	-50.0	(500)	(210)	(710)
29,830.00	-100.0	(1,000)	(210)	(1,210)
29,780.00	-150.0	(1,500)	(210)	(1,710)
29,730.00	-200.0	(2,000)	(210)	(2,210)
29,680.00	-250.0	(2,500)	(210)	(2,710)

ที่มา: สายงานวิจัย บล. เอเชีย พลัส