

## กลยุทธ์การลงทุนอนุพันธ์

BY RESEARCH DIVISION

27 มกราคม 2566

### SET50 FUTURES:

สถานะ Short S50H23 ทุน 1005 จุดปิดทำกำไร 998 จุดรับรู้กำไร 7 จุด สำหรับวันนี้แนะนำ Short S50H23 ที่ 1002 จุด เป้าทำกำไร 990 จุด และ Cut Loss 4 จุด คาด SET50 ปรับขึ้นจำกัด

### SET50 OPTION:

แนะนำเปิดสถานะ Long S50H23P1025 ที่ 30 จุด (SET50=1005) เป้าทำกำไร 40 จุด (SET50=995) และ Cut Loss 3 จุด คาด SET50 ฟิ้นจำกัด

### SINGLE STOCK FUTURES:

ปรับจุดเข้า Long KTBH23 ไปที่ 17.70 บาท เป้าทำกำไร 18.40 บาท Cut 0.20 บาทจากทุน

แนะนำถือ Long ADVANCH23 ทุน 198 บาท ปัจจุบันขาดทุน 15% เป้าทำกำไร 207 บาท และ Cut Loss 2 บาทจากทุน

### GOLD FUTURES:

GF10 Futures : แนะนำ Trading GF10G23 บริเวณ 29920-30390 บาท (\$1920-1950) และ Cut Loss 100 บาทจากทุน

Gold Online: Trading GOH23 กรอบ 1940-1970 เหรียญ และ Short กรอบบน

SET50 Index Futures / Option	P.3
Single Stock Futures	P.6
Gold Futures	P.8

\*ภายใต้สภาวะที่ตลาดเผชิญกับความผันผวนสูง ทำให้การปรับกลยุทธ์ใน Derivative Talk ต้องดำเนินการได้อย่างรวดเร็วขึ้น ฝ่ายวิจัย จึงเพิ่มช่องทางติดตามคำแนะนำกลยุทธ์การซื้อขายระหว่างวันทำการผ่าน 2 ช่องทาง เพื่อให้นักลงทุนสามารถปรับเปลี่ยนกลยุทธ์ ได้มีประสิทธิภาพมากยิ่งขึ้น คือ

\* แอปพลิเคชัน “ASP Smart”



\* Telegram “Asia plus group”

Follow now



Asia Plus Group

### RESEARCH DIVISION

บริษัทหลักทรัพย์ เอเชีย พลัส

เกิดศักดิ์ ทวีธีระ-sss

นักวิเคราะห์ปัจจัยพื้นฐานด้านตลาดทุน และทางเทคนิค  
เลขทะเบียนนักวิเคราะห์: 004132

ประสิทธิ์ รัตนกิจกมล, CISA, CFA

นักวิเคราะห์ปัจจัยพื้นฐานด้านตลาดทุน และด้านเทคนิค  
เลขทะเบียนนักวิเคราะห์: 025917

นวลพรรณ น้อยรัชชกร

นักวิเคราะห์ปัจจัยพื้นฐานด้านตลาดทุน และด้านเทคนิค  
เลขทะเบียนนักวิเคราะห์: 019994

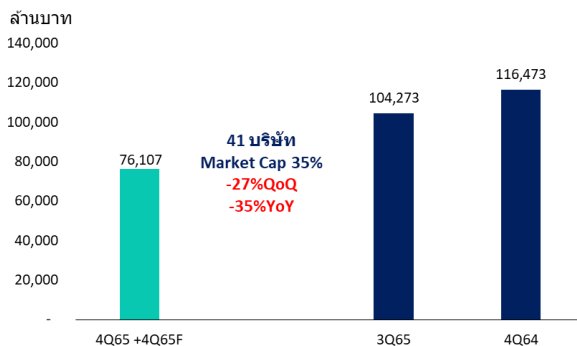
ชาญชัย พันพานากิจ

นักวิเคราะห์ปัจจัยพื้นฐานด้านตลาดทุน และทางเทคนิค  
เลขทะเบียนนักวิเคราะห์: 064045

ธนัฐธ เกิดเนตร

ผู้ช่วยนักวิเคราะห์

### กำไร 4Q65 + 4Q65F ของฝ่ายวิจัยฯ กำการ PREVIEW



ที่มา : ASPS Research

### สถานะของนักลงทุน

ข้อมูลในเอกสารฉบับนี้ รวบรวมมาจากแหล่งข้อมูลที่น่าเชื่อถือ อย่างไรก็ตาม บริษัทหลักทรัพย์ เอเชีย พลัส จำกัด ไม่สามารถที่จะยืนยันหรือรับรองความถูกต้องของข้อมูลเหล่านี้ได้ ไม่ว่าประการใดๆ บทวิเคราะห์ในเอกสารนี้ จัดทำขึ้นโดยอ้างอิงหลักเกณฑ์ทางวิชาการเกี่ยวกับหลักการวิเคราะห์ และมีได้เป็นการชี้แนะ หรือเสนอแนะให้ซื้อหรือขายหลักทรัพย์ใดๆ การตัดสินใจซื้อหรือขายหลักทรัพย์ใดๆ ของผู้อ่าน ไม่ว่าจะเกิดจากการอ่านบทความในเอกสารนี้หรือไม่ก็ตาม ล้วนเป็นผลจากการใช้วิจารณญาณของผู้อ่าน โดยไม่มีส่วนเกี่ยวข้องกับหรือพันธะผูกพันใดๆ กับ บริษัทหลักทรัพย์ เอเชีย พลัส จำกัด ไม่ว่ากรณีใด



	All Futures Long(Short) Position : Contract			Accumulated Long(Short)		
	Long	Short	Net	2 Days	1 Weeks	1 Months
Institution	209,822	168,101	41,721	66,299	25,164	-197,745
Foreign	127,953	139,753	-11,800	20,654	-4,003	-28,457
Retail	319,566	349,487	-29,921	-86,953	-21,161	226,202

	SET50 Futures Long(Short) Position : Contract			Accumulated Long(Short)		
	Long	Short	Net	2 Days	1 Weeks	1 Months
Institution	45,518	45,217	301	644	4,448	3,022
Foreign	57,369	92,517	-35,148	-34,395	-54,370	-33,974
Retail	151,543	116,696	34,847	33,751	49,922	30,952

	Single Stock Futures Long(Short) Position : Contract			Accumulated Long(Short)		
	Long	Short	Net	2 Days	1 Weeks	1 Months
Institution	143,597	95,823	47,774	81,753	54,099	-114,710
Foreign	36,032	15,679	20,353	54,141	48,683	-28,651
Retail	91,431	159,558	-68,127	-135,894	-102,782	143,361

	Metal Futures Long(Short) Position : Contract			Accumulated Long(Short)		
	Long	Short	Net	2 Days	1 Weeks	1 Months
Institution	3,999	4,120	-121	-2,610	1,244	-3,444
Foreign	33,910	31,075	2,835	643	1,271	22,538
Retail	31,718	34,432	-2,714	1,967	-2,515	-19,094

	Call Option Long(Short) Position : Contract			Accumulated Long(Short)		
	Long	Short	Net	2 Days	1 Weeks	1 Months
Institution	146	706	-560	-520	-832	-220
Foreign	219	366	-147	-178	-56	8,858
Retail	5,357	4,650	707	698	888	-8,638

	Put Option Long(Short) Position : Contract			Accumulated Long(Short)		
	Long	Short	Net	2 Days	1 Weeks	1 Months
Institution	561	195	366	393	698	600
Foreign	173	40	133	143	311	1,775
Retail	4,297	4,796	-499	-536	-1,009	-2,375



### SET50 OVERVIEW

การรายงาน GDP 4Q65 สหรัฐฯขยายตัว 2.9%qoq มากกว่าตลาดคาด 2.6%qoq ทำให้ความกังวลต่อ Recession ในสหรัฐฯลดลง หนุนตลาดหุ้นสหรัฐฯวานนี้ปรับขึ้นถ่วงหน้าในช่วง 0.61%-1.76% ซึ่งจะเป็นบวกต่อ SET50 Index ในช่วงแรก แต่อย่างไรก็ตามปัจจัยลบจากการเข้าสู่ช่วง Earning Preview และการรายงานผลประกอบการ 4Q65 ซึ่งจากการรวบรวมข้อมูลของฝ่ายวิจัยฯ 41 บริษัท ทำกำไรสุทธิ 7.61 หมื่นล้านบาทหดตัว 27%qoq และหดตัว 35%yoy อาจทำให้เกิดแรง Sell Before Fact ยังคงอยู่ประกอบกับสัญญาณลบจากการเปิดสถานะ Short SET50 Futures อีก 35,148 สัญญา (รวมทั้งปี 71,745 สัญญา) มองเป็นปัจจัยที่จำกัดการขึ้นของ SET50 Index ให้แก่วงในกรอบ 995-1005 จุด

### SET50 INDEX FUTURES

**Direction Trading :** สถานะ Short S50H23 ทุน 1005 จุดปิดทำกำไร 998 จุดรับรู้อีกกำไร 7 จุด สำหรับวันนี้แนะนำ Short S50H23 ที่ 1002 จุด เป้าทำกำไร 990 จุด และ Cut Loss 4 จุด คาด SET50 ปรับขึ้นจำกัด

**Spread Trading:** คาดการณ์ Spread ระหว่าง S50M23 ลบด้วย S50H23 ณ วันที่ 30 มี.ค. 2565 จะเท่ากับ -1.64 จุด ปัจจุบันอยู่ที่ -3.00 ยังไม่กว้างมากพอให้เปิดสถานะใดๆ

**SET50 Option:** แนะนำเปิดสถานะ Long S50H23P1025 ที่ 30 จุด (SET50=1005) เป้าทำกำไร 40 จุด (SET50=995) และ Cut Loss 3 จุด คาด SET50 ฟิ้นจำกัด

### S50H23 (30 MIN CHART)



ที่มา: สายงานวิจัย บล. เอเชีย พลัส

	แนวรับ	แนวต้าน
SET50	995	1005
S50H23	990	1002

\* ภายใต้สถานะที่ตลาดเผชิญกับความผันผวนสูง ฝ่ายวิจัยจึงเพิ่มช่องทางติดตามคำแนะนำกลยุทธ์การซื้อขายระหว่างวันผ่าน 2 ช่องทาง คือ

\* แอปพลิเคชัน “ASP Smart”



\* Telegram “Asia plus group”

Follow now



Asia Plus Group

### TECHNICAL COMMENT

S50H23 อยู่ในช่วงพักฐานแต่อาจมีสลับปรับขึ้นหลัง RSI เข้า Oversold คาดกรอบ 990-1002 จุด



SET50 Index	Last	1Yr Hist. Volatility	2Week Hist. Volatility
	997.69	10.99	7.24068

### Call Option

	Premium	Chg	Break Even	Intrinsic Value	Time Value	All-in-Premium	Theory Price	Volume	Open Interest	Implied Volatility	Delta	Effective Gearing	Time Decay
S50H23C1075	0.60	-0.10	> 1075.6	0.00	0.60	7.81%	0.21	270	7018	10.22	0.04	60.06	7.8%
S50H23C1050	2.00	-0.50	> 1052	0.00	2.00	5.44%	1.08	1544	14591	10.04	0.10	51.20	5.4%
S50H23C1025	6.00	-1.40	> 1031	0.00	6.00	3.34%	4.16	1574	8116	10.09	0.25	40.94	3.3%
S50H23C1000	13.60	-3.90	> 1013.6	0.00	13.60	1.59%	11.97	1300	5839	9.63	0.46	33.59	1.6%
S50H23C975	28.00	-6.20	> 1003	22.69	5.31	0.53%	26.38	417	1798	9.78	0.70	24.83	0.5%

### Put Option

	Premium	Chg	Break Even	Intrinsic Value	Time Value	All-in-Premium	Theory Price	Volume	Open Interest	Implied Volatility	Delta	Effective Gearing	Time Decay
S50H23P1075	80.90	9.60	< 994.1	77.31	3.59	-0.36%	79.75	2	60	11.96	-0.93	-11.49	-0.4%
S50H23P1050	57.00	7.30	< 993	52.31	4.69	-0.47%	55.69	14	423	10.52	-0.88	-15.43	-0.5%
S50H23P1025	36.00	5.80	< 989	27.31	8.69	-0.87%	33.84	42	1397	10.32	-0.74	-20.61	-0.9%
S50H23P1000	18.60	3.20	< 981.4	2.31	16.29	-1.63%	16.71	527	4799	9.77	-0.54	-28.76	-1.6%
S50H23P975	8.20	1.60	< 966.8	0.00	8.20	-3.10%	6.19	1198	8302	10.03	-0.30	-36.79	-3.1%

ที่มา: สายงานวิจัย บล. เอเชีย พลัส

### ภาพรวมการซื้อขาย SET50 INDEX

UNDERLYING	Close	Chg	%Chg	ผลการซื้อขาย
SET50	997.69	-7.35	-0.74%	26/1/23

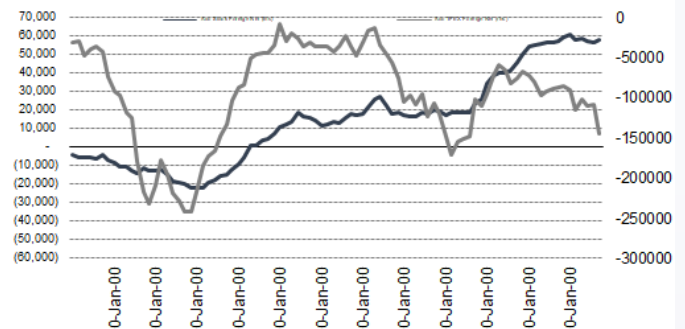
Symbol	Settle	Chg	%Chg	Vol.	OI	OI Chg
S50F23	998.60	-7.0	-0.7%	100	157	-5
S50G23	997.30	-6.7	-0.7%	50	96	3
S50H23	995.30	-6.8	-0.7%	219,588	589,274	8,203
S50M23	992.30	-6.5	-0.7%	26,047	44,193	3,278
S50J23	987.60	-6.2	-0.6%	4,088	21,312	1,048
S50Z23	988.00	-5.9	-0.6%	4,557	9,776	1,004

SET50 Futures	Long(Short) : สิ้นสุด			สะสม Long(Short)		
	Long	Short	Net	2 วัน	2 สัปดาห์	1 เดือน
สถานะ	45,518	45,217	301	644	1,357	3,022
ค้างขาด	57,369	92,517	-35,148	-34,395	-47,044	-33,974
รายย่อย	151,543	116,696	34,847	33,751	45,687	30,952

ที่มา: สายงานวิจัย บล. เอเชีย พลัส

### ความสัมพันธ์สถานะของนักลงทุนต่างประเทศ ในตราสารทุน และ SET50 FUTURES



ที่มา: สายงานวิจัย บล. เอเชีย พลัส

### คาดการณ์ SPREAD ณ สิ้นเดือนจาก ASPS MODEL

	เป้าหมาย Spread ซีรียโทล - ซีรียโทล					
	S50F23	S50G23	S50H23	S50J23	S50K23	S50M23
	ณ 30 ม.ค.66	ณ 27 ก.พ.66	ณ 30 มี.ค.66	ณ 27 เม.ย.66	ณ 30 พ.ค.66	ณ 29 มิ.ย.66
S50F23						
S50G23	-3.33					
S50H23	-5.93	-2.60				
S50J23	-9.70	-6.37	-3.37			
S50K23	-9.81	-6.47	-3.06	0.31		
S50M23	-8.80	-5.45	-1.64	1.73	1.42	

\*สมมติฐานอัตราดอกเบี้ยนโยบายระหว่าง เม.ย. - มิ.ย. 66 เท่ากับ 1.75%

ที่มา: สายงานวิจัย บล. เอเชีย พลัส

### SET50 ที่ระดับค่า PER ต่างๆ

SET 50 Sensitivity	ม.ค. 66E	มี.ค. 66E	เม.ย. 66E	พ.ค. 66E	มิ.ย. 66E	ก.ย. 66E	ธ.ค. 66E
(ค่า)							
PER 15.5	888	902	908	915	922	942	963
PER 16	917	931	938	945	952	973	994
PER 16.5	945	960	967	974	981	1,003	1,025
PER 17	974	989	996	1,004	1,011	1,033	1,056
PER 17.5	1,003	1,018	1,026	1,033	1,041	1,064	1,087
PER 18	1,031	1,047	1,055	1,063	1,071	1,094	1,118
PER 18.5	1,060	1,076	1,084	1,092	1,100	1,125	1,149
PER 19	1,088	1,105	1,113	1,122	1,130	1,155	1,180

ที่มา: สายงานวิจัย บล. เอเชีย พลัส



### SINGLE STOCK FUTURES

#### Long KTBH23

จุดแข็งด้าน Digital ผ่านความได้เปรียบบนฐานข้อมูลผู้ใช้งานแอปเป่าตั้งราว 40 ล้านคน อีกทั้งในเชิง Valuation มี PBV ที่ซื้อขาย 0.6 เท่า ยัง Laggard SCB และ KBANK สวนทาง ROE โดย Div yield (จ่ายปีละครั้ง) ราว 5% ถือว่าสูงสุดในกลุ่ม ธ.พ. ใหญ่

ราคาหุ้นอยู่ในแนวโน้มขาขึ้น หนุนด้วยเส้น EMA 75 วัน ล่าสุดเกิดจังหวะ False Breakout ดึงกลับขึ้นมาเหนือเส้นดังกล่าว บ่งชี้แรงซื้อกลับเข้าสนับสนุน เป้าหมายที่ 18.40 บาท

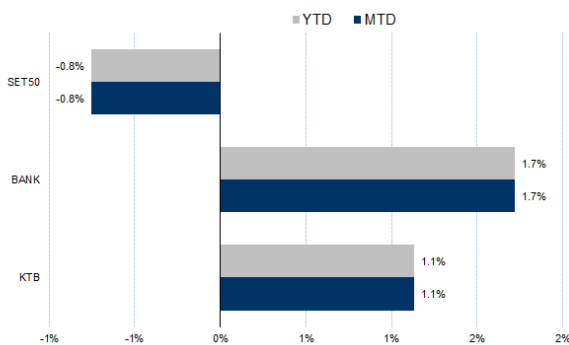
#### กลยุทธ์การลงทุน

ปรับจุดเข้า Long KTBH23 ไปที่ 17.70 บาท เป้าทำกำไร 18.40 บาท Cut 0.20 บาทจาก  
ทุน

Future							Underlying	
Future	Settle Price	Basis	Vol	OI	OI Change	Leverage	Upside	PER 66F
KTBH23	17.92	0.02	1664	12662	-1384	19.63	13.41%	7.04

ที่มา: สายงานวิจัย บล. เอเชีย พลัส

#### HISTORICAL PRICE



ที่มา: สายงานวิจัย บล. เอเชีย พลัส

#### TECHNICAL CHART



ที่มา: สายงานวิจัย บล. เอเชีย พลัส



### Long ADVANCH23

ระยะสั้นคาดการณ์กำไร 4Q65 ดีขึ้น (+7%QoQ) จะเป็นจุดสูงสุดของปี จากรายได้ที่เพิ่มขึ้นและคุมค่าใช้จ่ายได้ดี แนวโน้มภาพการฟื้นตัวของกำไรในปี 2566 ขณะที่เงินปันผลที่ยังคงใจสำหรับงวด 2H65 และ ปี 2566 ที่อัตรา 2.2% และ 4.0% ตามลำดับ นอกจากนี้ ยังมี upside จากแผนการเข้าซื้อ TTTBB และ JASIF ประเมิน Fair Value ปี 2566 ที่ 239 บาท ภาพทางเทคนิค สัญญาณเปลี่ยนแนวโน้มเป็นขาขึ้น จากที่ราคากลับมายืนเส้น EMA 200 วัน พร้อมด้วย RSI แรงตัวมากกว่า 50 บ่งชี้การเข้าสู่เขต Bullish เป้าหมายอยู่ที่ 207 บาท

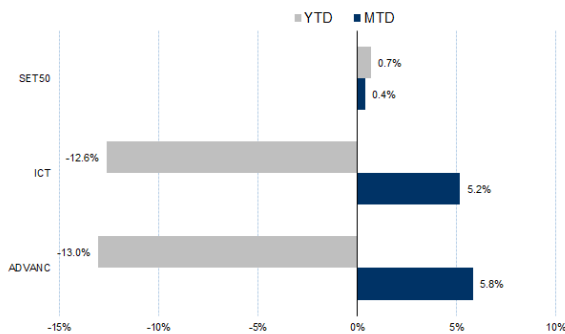
### กลยุทธ์การลงทุน

แนะนำถือ Long ADVANCH23 หุ้น 198 บาท ปัจจุบันขาดทุน 15% เป้าทำกำไร 207 บาท และ Cut Loss 2 บาทจากหุ้น

Future							Underlying	
Future	Settle Price	Basis	Vol	OI	OI Change	Leverage	Upside	PER 66F
ADVANCH23	196.27	-3.73	377	5137	-301	13.97	25.79%	21.02

ที่มา: สายงานวิจัย บล. เอเชีย พลัส

### HISTORICAL PRICE



ที่มา: สายงานวิจัย บล. เอเชีย พลัส

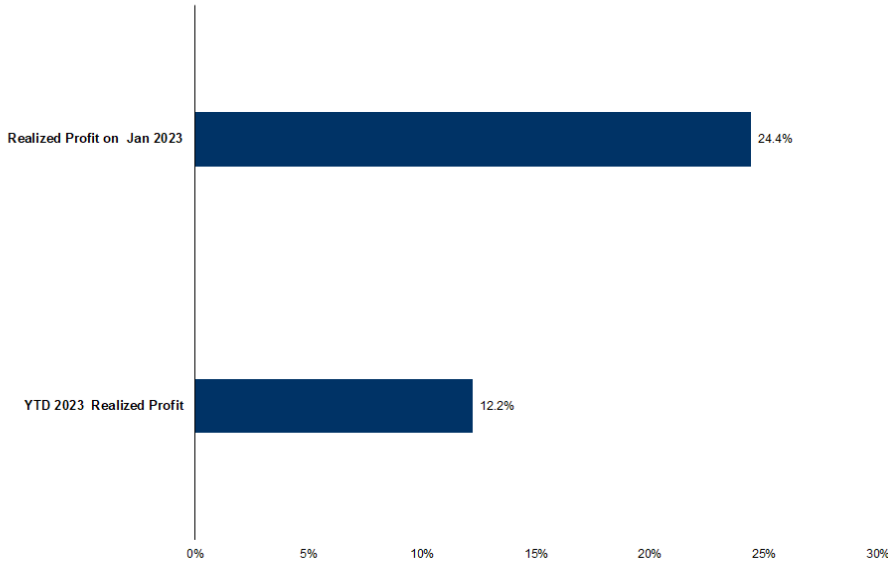
### TECHNICAL CHART



ที่มา: สายงานวิจัย บล. เอเชีย พลัส



### TRACKING PERFORMANCE



หมายเหตุ การคำนวณผลตอบแทนจะใช้ราคาเปิดในวันแนะนำเป็นต้นทุน เทียบกับราคาปิดล่าสุด เป็นผลตอบแทนสะสมจนกว่าจะถึงวันที่ฝ่ายวิจัยแนะนำให้ปิดสถานะทำกำไร/ตัดขาดทุน

ที่มา: สายงานวิจัย บล. เอเชีย พลัส

### TOP 20 MOST ACTIVE VOLUME

Future	Settle Price	Basis	Vol	OI	OI Change	Leverage	Resistance	Support	
1 GUNKULH23	5.05	4.94	23,999	193,245	-	17,870	19	5.05	4.95
2 THANIH23	3.94	4.04	16,914	7,749	-	15,896	4	4.02	3.96
3 JMTH23	54.5	53.75	10,191	4,741	-	4,622		58.50	58.66
4 BEMH23	9.96	10	9,416	8,364	-	131	13	9.96	9.88
5 VGIH23	4.64	4.64	8,549	8,177	-	3,522	3	4.70	4.37
6 WHAH23	3.78	3.72	8,251	41,443	-	4,080	9	3.80	3.75
7 PLANBH23	8.67	8.55	8,013	36,417		2,994	7	8.91	8.47
8 BANPUH23	12.34	12.3	6,735	29,438		4,304	16	12.52	11.85
9 SIRIH23	1.68	1.72	6,650	140,114		1,398	15	1.70	1.63
10 ITDH23	2.02	2.02	6,161	44,972	-	3,639	12	2.13	2.02
11 TRUEH23	4.84	4.88	5,236	66,947	-	5,075	12	4.91	4.66
12 EPGH23	8.37	8.4	5,022	4,574	-	4,002	16	8.81	8.70
13 GULFH23	54.2	54	4,437	15,513	-	1,609	3	54.45	53.32
14 BAMH23	15.95	16	4,202	13,759	-	2,294		16.16	15.55
15 TT8H23	1.45	1.45	3,715	48,277	-	3,648		1.47	1.43
16 AAVH23	3.11	3.12	3,501	39,562	-	3,412	8	3.13	3.06
17 GPSCH23	68.2	68.5	2,179	5,662	-	391	8	73.64	70.50
18 AMATAH23	19.23	19.5	2,043	5,960	-	801	12	19.80	19.47
19 STAH23	22.57	22.7	1,938	2,627	-	205	4	22.07	21.85
20 BJCH23	38.5	38.75	1,716	5,863	-	1,647	9	38.13	38.17

ที่มา: สายงานวิจัย บล. เอเชีย พลัส



### GOLD FUTURES

ราคาทองคำตลาดสหรัฐเมื่อคืน ลดลง 18.6 เหรียญฯ หรือ 0.96% ปิดอยู่ที่ 1,928 เหรียญฯ จากแรงเทขาย หลังราคาทองคำปรับขึ้นต่อเนื่องมา 3 วันทำการรวมกว่า 20 เหรียญฯ นอกจากนี้การเปิดเผยข้อมูลสหรัฐที่แข็งแกร่ง นำโดยจีดีพี 4Q65 ขยายตัวสูงกว่าคาด , ยอดขายบ้านใหม่เดือน ธ.ค. เพิ่มขึ้นติดต่อกันเป็นเดือนที่ 3 และจำนวนผู้ขอรับสวัสดิการว่างงานรายสัปดาห์ลดลง สวนทางกับนักวิเคราะห์คาดเพิ่มขึ้น หนุนให้ค่าเงินดอลลาร์แข็งค่า และ Dollar Index ขยับขึ้น 0.2% ปิดที่ 101.82 จุด ถือเป็นปัจจัยกดดันต่อราคาทองคำ สำหรับวันนี้ ต้องติดตามการรายงานตัวเลข PCE ของสหรัฐ ส่วนสัปดาห์หน้า ให้นำหนักไปที่การประชุมธนาคารกลางสหรัฐวันที่ 31 ม.ค.-1 ก.พ. 2566 ถือเป็นปัจจัยสำคัญที่จะมีผลต่อตลาดเงินและตลาดทองคำระยะถัดไป

### กลยุทธ์การลงทุน

ราคาทองคำ GF10G23 เมื่อคืน ลดลงตามตลาดโลกรวม 80 บาท ปิดที่ 30,170 บาท (1,936 เหรียญฯ) สูงกว่าราคาทองคำตลาด spot ล่าสุดที่เคลื่อนไหวบริเวณ 1,932 เหรียญฯ คาดราคา GF10G23 วันนี้จะอยู่ในกรอบ 30,000-30,300 บาท ทิศทางราคาทองคำแกว่งตัวตามปัจจัยเศรษฐกิจสหรัฐที่เข้ามา ซึ่งส่งผลต่อค่าเงินดอลลาร์ ขณะที่สัปดาห์หน้ารอดติดตามผลประชุมเฟด ทำให้ฝ่ายวิจัยจึงแนะนำ Trading GF10G23 ในกรอบ 1,920-1,950 เหรียญฯ หรือบริเวณ 29,920-30,390 บาท และกำหนดจุด Cut Loss 100 บาทจากทุน เพื่อปิดโอกาสขาดทุนหากราคาทองคำเคลื่อนไหวผิดจากคาด

### GOLD SPOT



ที่มา: สายงานวิจัย บล. เอเชีย พลัส

#### Gold Online Futures

	Last	Chg	%Chg	Vol	OI	OI Chg
GOM23	1,949	-6	-0.31	23,337	24,289	-333
GOM23	1,976	-6	-0.30	6,860	3,316	-201

#### Mini Gold Futures

	Last	Chg	%Chg	Vol	OI	OI Chg
GF10G23	30,170	-30	-0.10	3,590	8,318	67
GF10J23	30,180	-50	-0.17	842	3,344	28
GF10M23	30,240	-10	-0.03	656	1,521	-3

ที่มา: สายงานวิจัย บล.เอเชีย พลัส

หมายเหตุ : ราคาปิดของ Gold Futures (Night Session) Settle ณ เวลา 22.00 น. และปริมาณการซื้อขายเกิดขึ้นในช่วงเวลา 19.30-22.30 น.





### GOLD ONLINE FUTURES (GOH23)

ทิศทางราคาทองคำ แกว่งในแนวโน้มขาขึ้น สนับสนุนด้วยเส้น EMA 10 วัน พร้อมด้วยแท่งเทียนทำจิ้งหะ Higher Low และ Higher High ขณะที่ MACD เคลื่อนที่เหนือแกนศูนย์ คาดกรอบการเคลื่อนไหวในระยะนี้ที่ 1940-1970 เหรียญฯ

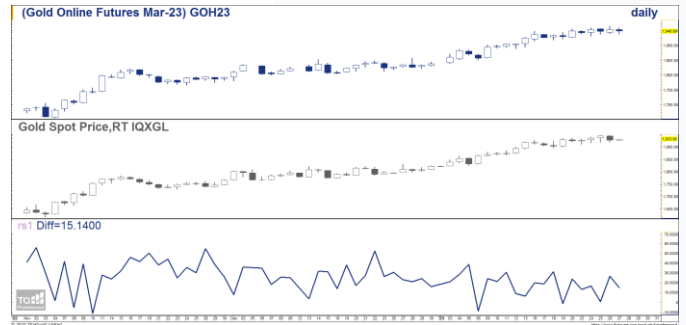
คำแนะนำ: Trading GOH23 ในกรอบ 1940-1970 เหรียญฯ และ Short ที่กรอบบน

GOH23



ที่มา: สายงานวิจัย บล. เอเชีย พลัส

BASIS ระหว่าง GOH23-GOLD SPOT



ที่มา: สายงานวิจัย บล. เอเชีย พลัส

### การแปลงราคาทองคำให้เป็นบาท

	FX ( บาท/ USD )				
	32.50	32.75	33.00	33.25	33.50
1,600	24,717	24,907	25,097	25,287	25,478
1,630	25,181	25,374	25,568	25,762	25,955
1,660	25,644	25,841	26,038	26,236	26,433
1,690	26,107	26,308	26,509	26,710	26,911
1,720	26,571	26,775	26,980	27,184	27,388
1,750	27,034	27,242	27,450	27,658	27,866
1,780	27,498	27,709	27,921	28,132	28,344
1,810	27,961	28,176	28,391	28,606	28,822
1,840	28,425	28,643	28,862	29,081	29,299

ที่มา: สายงานวิจัย บล. เอเชีย พลัส

### คำนวณกำไรขาดทุนของ MINI GOLD FUTURES

บทสรุปรายย่อย				
(ค่าธรรมเนียม 98.10 บาท/สัญญา/ข้าง)				
ราคาปิด	กำไร	ค่าธรรมเนียม+	กำไร	
future	เปลี่ยนแปลง	(ขาดทุน)	VAT (บาท)	(ขาดทุน)สุทธิ
30,430.00	250.0	2,500	(210)	2,290
30,380.00	200.0	2,000	(210)	1,790
30,330.00	150.0	1,500	(210)	1,290
30,280.00	100.0	1,000	(210)	790
30,230.00	50.0	500	(210)	290
<b>30,180.00</b>	<b>0.0</b>	<b>-</b>	<b>(210)</b>	<b>(210)</b>
30,130.00	-50.0	(500)	(210)	(710)
30,080.00	-100.0	(1,000)	(210)	(1,210)
30,030.00	-150.0	(1,500)	(210)	(1,710)
29,980.00	-200.0	(2,000)	(210)	(2,210)
29,930.00	-250.0	(2,500)	(210)	(2,710)

ที่มา: สายงานวิจัย บล. เอเชีย พลัส