

7 กุมภาพันธ์ 2566

### SET50 FUTURES:

สถานะ Short S50H23 ที่ 1000 จุด ปัจจุบันกำไร 5 จุดแนะนำถือต่อเป้าทำกำไร 990 จุด และเลื่อน Stop Profit มาที่ทุนเพื่อปิดโอกาสขาดทุนคาด SET50 พักฐาน

### SET50 OPTION:

สถานะ Short S50H23P1025 ที่ 30 จุด (SET50=1005) ปัจจุบันกำไร 4 จุดแนะนำถือต่อเป้าทำกำไร 40 จุด (SET50=995) และตั้ง Stop Profit ที่ทุนเพื่อปิดโอกาสขาดทุน คาด SET50 พักฐาน

### SINGLE STOCK FUTURES:

แนะนำ Long CRCH23 บริเวณ 44.25 บาท เป้าทำกำไร 46.00 บาท และ Cut Loss 0.50 บาทจากทุน

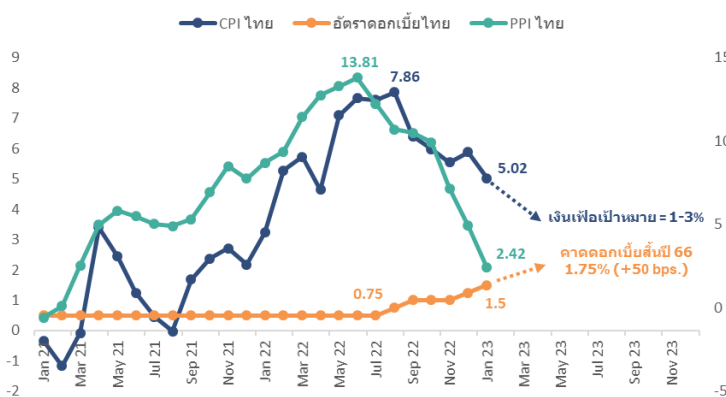
สถานะ Long KTBH23 ทุน 17.70 บาท ปิดตัดขาดทุน 15% วันนี้แนะนำ Long BEMH23 บริเวณ 9.65 บาท เป้าทำกำไร 9.90 บาท Cut Loss 0.10 บาทจากทุน

### GOLD FUTURES:

GF10 Futures : แนะนำรอ Long GF10G23 ที่ 29800 บาท (\$1860) เป้าทำกำไร 30280 บาท (\$1890) และ Cut 100 บาท

Gold Online: แนะนำรอ Long GOH23 ที่ \$1875 เป้าทำกำไร \$1905 และ Cut Loss \$3

### เงินเฟ้อไทยเดือน ม.ค.66



ที่มา : ASPS Research

SET50 Index Futures / Option	P.3
Single Stock Futures	P.6
Gold Futures	P.8

\*ภายใต้สภาวะที่ตลาดเผชิญกับความผันผวนสูง ทำให้การปรับกลยุทธ์ใน Derivative Talk ต้องดำเนินการได้อย่างรวดเร็วขึ้น ฝ่ายวิจัย จึงเพิ่มช่องทางติดตามคำแนะนำกลยุทธ์การซื้อขายระหว่างวันทำการผ่าน 2 ช่องทาง เพื่อให้นักลงทุนสามารถปรับเปลี่ยนกลยุทธ์ ได้มีประสิทธิภาพมากยิ่งขึ้น คือ

\* แอปพลิเคชัน “ASP Smart”



\* Telegram “Asia plus group”

Follow now



Asia Plus Group

### RESEARCH DIVISION

บริษัทหลักทรัพย์ เอเชีย พลัส

เกิดศักดิ์ ทวีธีระ-sss

นักวิเคราะห์ปัจจัยพื้นฐานด้านตลาดทุน และทางเทคนิค  
เลขทะเบียนนักวิเคราะห์: 004132

ประสิทธิ์ รัตนกิจกมล, CISA, CFA

นักวิเคราะห์ปัจจัยพื้นฐานด้านตลาดทุน และด้านเทคนิค  
เลขทะเบียนนักวิเคราะห์: 025917

นवलพรรณ น้อยรัชชกุล

นักวิเคราะห์ปัจจัยพื้นฐานด้านตลาดทุน และด้านเทคนิค  
เลขทะเบียนนักวิเคราะห์: 019994

ชาญชัย พันพานากิจ

นักวิเคราะห์ปัจจัยพื้นฐานด้านตลาดทุน และทางเทคนิค  
เลขทะเบียนนักวิเคราะห์: 064045

ธนัฐธ เกิดเนตร

ผู้ช่วยนักวิเคราะห์



### สถานะของนักลงทุน

#### All Futures Long(Short) Position : Contract

#### Accumulated Long(Short)

	Long	Short	Net	2 Days	1 Weeks	1 Months
Institution	137,688	132,645	5,043	-21,117	-48,039	-216,623
Foreign	110,249	152,491	-42,242	-22,731	-59,829	-154,535
Retail	279,137	241,938	37,199	43,848	107,868	371,158

#### SET50 Futures Long(Short) Position : Contract

#### Accumulated Long(Short)

	Long	Short	Net	2 Days	1 Weeks	1 Months
Institution	30,420	32,399	-1,979	-5,860	170	-729
Foreign	52,045	71,544	-19,499	720	-31,038	-92,744
Retail	96,114	74,636	21,478	5,140	30,868	93,473

#### Single Stock Futures Long(Short) Position : Contract

#### Accumulated Long(Short)

	Long	Short	Net	2 Days	1 Weeks	1 Months
Institution	46,813	69,238	-22,425	-62,778	-109,267	-198,825
Foreign	8,138	16,025	-7,887	10,505	-10,286	-55,451
Retail	80,482	50,170	30,312	52,273	119,553	254,276

#### Metal Futures Long(Short) Position : Contract

#### Accumulated Long(Short)

	Long	Short	Net	2 Days	1 Weeks	1 Months
Institution	8,905	8,699	206	-2,477	-879	-3,846
Foreign	49,221	63,893	-14,672	-33,800	-18,733	-5,549
Retail	50,426	35,960	14,466	36,277	19,612	9,395

#### Call Option Long(Short) Position : Contract

#### Accumulated Long(Short)

	Long	Short	Net	2 Days	1 Weeks	1 Months
Institution	21	204	-183	-243	-348	-299
Foreign	179	114	65	201	392	6,172
Retail	1,806	1,688	118	42	-44	-5,873

#### Put Option Long(Short) Position : Contract

#### Accumulated Long(Short)

	Long	Short	Net	2 Days	1 Weeks	1 Months
Institution	184	258	-74	-89	-132	-197
Foreign	182	44	138	70	578	876
Retail	1,993	2,057	-64	19	-446	-679



### SET50 OVERVIEW

ประเด็นต่างประเทศยังอยู่ที่ความกังวลต่อการปรับขึ้นดอกเบี้ยสหรัฐฯที่อาจขึ้นทำจุดสูงสุดที่ 5.25% จากเดิมตลาดคาด 5% หลังจากประธาน FED สาขา Atlanta ออกมาให้ความเห็นต่อภาคแรงงานสหรัฐฯที่แข็งแกร่งยังเป็นปัจจัยเสี่ยงต่อเงินเฟ้อ ส่งผลให้เม็ดเงินยังมีแนวโน้มเคลื่อนย้ายเข้าสู่ Dollar Asset สะท้อนจาก Dollar Index ที่แข็งค่า 0.62% ส่วนทางตลาดหุ้นสหรัฐฯที่ปรับลง -0.61% และ Bond Yield 2 ปีปรับขึ้น 18 bps มาที่ 4.5% ด้านค่าเงินบาทอ่อนค่ามาที่ 33.66 บาท/usd มองเป็นปัจจัยจำกัดการไหลเข้า Fund Flow ส่วนประเด็นในประเทศกระทรวงพาณิชย์รายเงินเพื่อทั่วไปเดือน ม.ค. ขยายตัว 5.02% ชะลอลงจากเดือนก่อนที่ขยายตัว 5.89%yoy จากราคาพลังงานและอาหารสดที่ลดลง โดยคาดเดือน ก.พ. เงินเฟ้อจะขยายตัวในอัตราชะลอลงและสิ้นปีคาดเงินเฟ้ออยู่ในกรอบ 2-3% ซึ่งใกล้เคียงกับเป้าหมาย กนง. จึงคาดการณ์ปรับขึ้นดอกเบี้ยบ้านเราน่าจะเป็นแบบค่อยเป็นค่อยไป ภายใต้ปัจจัยแวดล้อมที่ยังขาดแรงหนุนคาด SET50 Index พักตัวในกรอบ 995-1005 จุด

### SET50 INDEX FUTURES

**Direction Trading :** สถานะ Short S50H23 ที่ 1000 จุด ปัจจุบันกำไร 5 จุดแนะนำถือต่อเป้าทำกำไร 990 จุด และเลื่อน Stop Profit มาที่ทุนเพื่อปิดโอกาสขาดทุนคาด SET50 พักฐาน

**Spread Trading:** คาดการณ์ Spread ระหว่าง S50M23 ลบด้วย S50H23 ณ วันที่ 30 มี.ค. 2565 จะเท่ากับ -1.64 จุด ปัจจุบันอยู่ที่ -1.60 ยังไม่กว้างมากพอให้เปิดสถานะใดๆ

**SET50 Option:** สถานะ Short S50H23P1025 ที่ 30 จุด (SET50=1005) ปัจจุบันกำไร 4 จุด แนะนำถือต่อเป้าทำกำไร 40 จุด (SET50=995) และตั้ง Stop Profit ที่ทุนเพื่อปิดโอกาสขาดทุน คาด SET50 พักฐาน

### S50H23 (30 MIN CHART)



ที่มา: สายงานวิจัย บล. เอเชีย พลัส

	แนวรับ	แนวต้าน
SET50	995	1005
S50H23	990	1000

\* ภายใต้สภาวะที่ตลาดเผชิญกับความผันผวนสูง ฝ่ายวิจัยจึงเพิ่มช่องทางติดตามคำแนะนำกลยุทธ์การซื้อขายระหว่างวันผ่าน 2 ช่องทาง คือ

\* แอปพลิเคชัน “ASP Smart” 

\* Telegram “Asia plus group”

Follow now





### TECHNICAL COMMENT

S50H23 ยังติดแนวต้าน 1000 จุด ระยะสั้นพักฐานตามกรอบ 990-1000 จุด



SET50 Index	Last	1Yr Hist. Volatility	2Week Hist. Volatility
	998.63	10.87	10.3901

### Call Option

	Premium	Chg	Break Even	Intrinsic Value	Time Value	All-in-Premium	Theory Price	Volume	Open Interest	Implied Volatility	Delta	Effective Gearing	Time Decay
S50H23C1075	0.50	-0.20	> 1075.5	0.00	0.50	7.70%	0.14	107	7437	10.91	0.03	63.09	7.7%
S50H23C1050	1.60	-0.50	> 1051.6	0.00	1.60	5.30%	0.87	470	16360	10.45	0.09	55.68	5.3%
S50H23C1025	4.40	-1.60	> 1029.4	0.00	4.40	3.08%	3.68	560	9568	9.73	0.21	48.58	3.1%
S50H23C1000	12.00	-3.00	> 1012	0.00	12.00	1.34%	11.27	654	6817	9.56	0.45	37.46	1.3%
S50H23C975	26.10	-5.10	> 1001.1	23.63	2.47	0.25%	25.75	124	1910	9.35	0.72	27.54	0.2%

### Put Option

	Premium	Chg	Break Even	Intrinsic Value	Time Value	All-in-Premium	Theory Price	Volume	Open Interest	Implied Volatility	Delta	Effective Gearing	Time Decay
S50H23P1075	77.20	5.40	< 997.8	76.37	0.83	-0.08%	79.86	0	84	#N/A N/A	-1.00	-12.94	-0.1%
S50H23P1050	56.10	4.30	< 993.9	51.37	4.73	-0.47%	55.63	10	427	9.91	-0.92	-16.31	-0.5%
S50H23P1025	34.00	3.70	< 991	26.37	7.63	-0.76%	33.50	60	1411	9.49	-0.79	-23.09	-0.8%
S50H23P1000	16.70	2.70	< 983.3	1.37	15.33	-1.54%	16.14	165	5238	9.42	-0.55	-32.60	-1.5%
S50H23P975	6.60	1.20	< 968.4	0.00	6.60	-3.03%	5.68	653	10281	9.77	-0.28	-42.73	-3.0%

ที่มา: สายงานวิจัย บล. เอเชีย พลัส

### ภาพรวมการซื้อขาย SET50 INDEX

UNDERLYING	Close	Chg	%Chg	ผลการซื้อขาย
SET50	998.63	-5.59	-0.56%	6/2/23

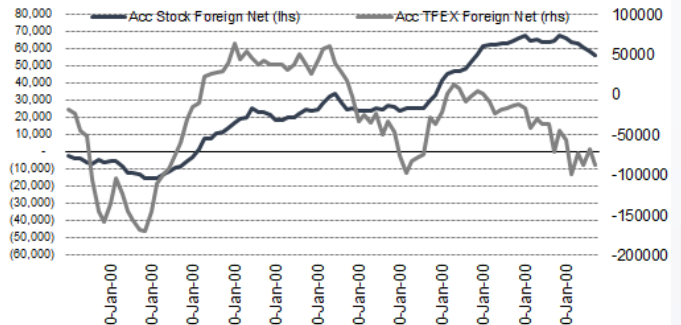
Symbol	Settle	Chg	%Chg	Vol.	OI	OI Chg
S50F23	1002.44	0.0	0.0%	35	106	0
S50G23	997.80	-5.5	-0.6%	19	114	-10
S50H23	995.00	-6.1	-0.6%	156,747	578,876	4,252
S50M23	993.20	-5.4	-0.5%	15,890	45,398	2,261
S50U23	989.10	-5.2	-0.5%	3,115	22,245	959
S50Z23	989.30	-5.0	-0.5%	2,719	11,090	751

SET50 Futures	Long(Short) : สั้น/ยาว			สะสม Long(Short)		
	Long	Short	Net	2 วัน	2 สัปดาห์	1 เดือน
สถาบัน	30,420	32,399	-1,979	-5,860	2,756	-729
ต่างชาติ	52,045	71,544	-19,499	720	-58,190	-92,744
รายย่อย	96,114	74,636	21,478	5,140	55,434	93,473

ที่มา: สายงานวิจัย บล. เอเชีย พลัส

### ความสัมพันธ์สถานะของนักลงทุนต่างประเทศ ในตราสารทุน และ SET50 FUTURES



ที่มา: สายงานวิจัย บล. เอเชีย พลัส

### คาดการณ์ SPREAD ณ สิ้นเดือนจาก ASPS MODEL

	เป้าหมาย Spread ซีรียโกล - ซีรียโกล					
	S50F23	S50G23	S50H23	S50J23	S50K23	S50M23
	ณ 30 ม.ค.66	ณ 27 ก.พ.66	ณ 30 มี.ค.66	ณ 27 เม.ย.66	ณ 30 พ.ค.66	ณ 29 มิ.ย.66
S50F23						
S50G23	-3.33					
S50H23	-5.93	-2.60				
S50J23	-9.70	-6.37	-3.37			
S50K23	-9.81	-6.47	-3.06	0.31		
S50M23	-8.80	-5.45	-1.64	1.73	1.42	

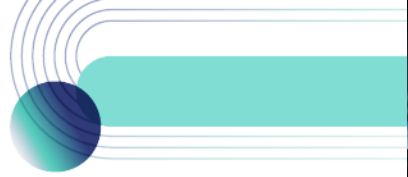
\*สมมติฐานอัตราดอกเบี้ยนโยบายระหว่าง เม.ย. - มิ.ย. 66 เท่ากับ 1.75%

ที่มา: สายงานวิจัย บล. เอเชีย พลัส

### SET50 ที่ระดับค่า PER ต่างๆ

SET 50 Sensitivity	ม.ค. 66E	มี.ค. 66E	เม.ย. 66E	พ.ค. 66E	มิ.ย. 66E	ก.ย. 66E	ธ.ค. 66E
PER 15.5	888	902	908	915	922	942	963
PER 16	917	931	938	945	952	973	994
PER 16.5	945	960	967	974	981	1,003	1,025
PER 17	974	989	996	1,004	1,011	1,033	1,056
PER 17.5	1,003	1,018	1,026	1,033	1,041	1,064	1,087
PER 18	1,031	1,047	1,055	1,063	1,071	1,094	1,118
PER 18.5	1,060	1,076	1,084	1,092	1,100	1,125	1,149
PER 19	1,088	1,105	1,113	1,122	1,130	1,155	1,180

ที่มา: สายงานวิจัย บล. เอเชีย พลัส



## SINGLE STOCK FUTURES

### Long CRCH23

คาดการณ์ในงวด 4Q65 น่าจะยังโตขึ้นได้ QoQ เพราะคาดว่าจะได้ผลบวกจากฤดูกาล เนื่องจากช่วงปลายปีมักจะมีการจับจ่ายสินค้าอุปโภคบริโภคสูงกว่าไตรมาสอื่นๆ บวกกับบริษัทมีแผนการขยายสาขาเพิ่มในช่วง 4Q65 ทั้งในไทยและเวียดนาม ราคาเป้าหมายปี 2566 ที่ 48.00 บาท (PER 35.7 เท่า อิง payout ratio 40% และ ROE ที่ 19.6%)

ราคาหุ้นอยู่ในแนวโน้มขาขึ้น แกว่งในกรอบ Uptrend Channel ล่าสุดทำฐานได้แกร่งเหนือเส้น EMA 75 วัน พร้อมสัญญาณ Reversal จากแท่งเทียน Bullish Breakout

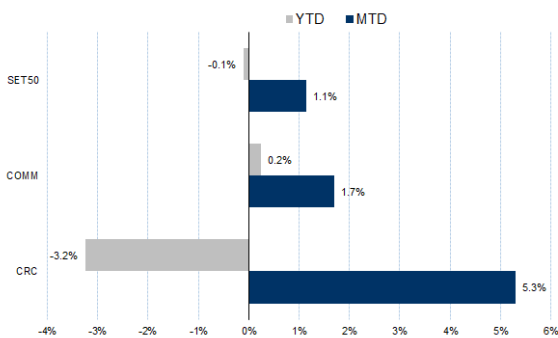
### กลยุทธ์การลงทุน

แนะนำ Long CRCH23 บริเวณ 44.25 บาท เป้าทำกำไร 46.00 บาท และ Cut Loss 0.50 บาทจากทุน

Future							Underlying	
Future	Settle Price	Basis	Vol	OI	OI Change	Leverage	Upside	PER 66F
CRCH23	44.43	-0.07	463	2387	42	-	5.49%	33.74

ที่มา: สายงานวิจัย บล. เอเชีย พลัส

### HISTORICAL PRICE



ที่มา: สายงานวิจัย บล. เอเชีย พลัส

### TECHNICAL CHART



ที่มา: สายงานวิจัย บล. เอเชีย พลัส



### Long BEMH23

ค่าตัวไรสุทธิ 4Q65 อยู่ที่ 593 ล้านบาท (-31%QoQ,+50%YoY) สาเหตุหลักที่กำไรลดลง QoQ เนื่องจากไตรมาสนี้ไม่มีเงินปันผลรับจาก CKP และ TTW ขณะที่ ผลประกอบการอยู่ในช่วงฟื้นตัว ปริมาณผู้ใช้ทางด่วนเฉลี่ยน่าจะทรงตัวในระดับ 1.15 ล้านคัน /วัน ซึ่งใกล้เคียงกับช่วงก่อนเกิดโควิดที่ 1.2 ล้านคัน/วัน ผู้โดยสารรถไฟฟ้าจะมีโมเมนตัมต่อเนื่องตามการฟื้นตัวของเศรษฐกิจในประเทศ โดยประเมิน Fair Value ปี 66 เท่ากับ 12 บาท

ราคาหุ้นอยู่ในแนวโน้มขาขึ้น แกว่งในกรอบ Uptrend Channel ล่าสุดย่อตัวแต่เริ่มเห็นแรงซื้อกลับจากแท่งเทียนโดจิจาล่างยาว คาดเปิด Upside เป้าหมายที่ 9.90 บาท

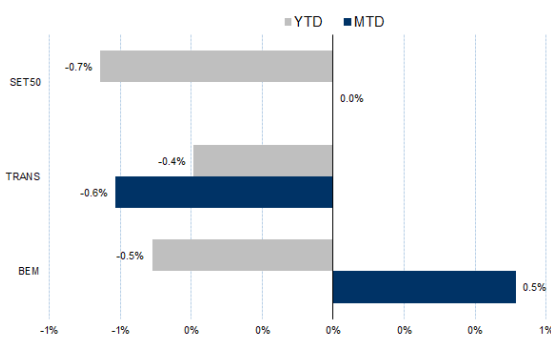
### กลยุทธ์การลงทุน

แนะนำ Long BEMH23 บริเวณ 9.65 บาท เป้าทำกำไร 9.90 บาท และ Cut Loss 0.10 บาทจากทุน

Future							Underlying	
Future	Settle Price	Basis	Vol	OI	OI Change	Leverage	Upside	PER 66F
BEMH23	9.70	-0.05	112	15819	111	13.30	25.00%	36.68

ที่มา: สายงานวิจัย บล. เอเชีย พลัส

### HISTORICAL PRICE



ที่มา: สายงานวิจัย บล. เอเชีย พลัส

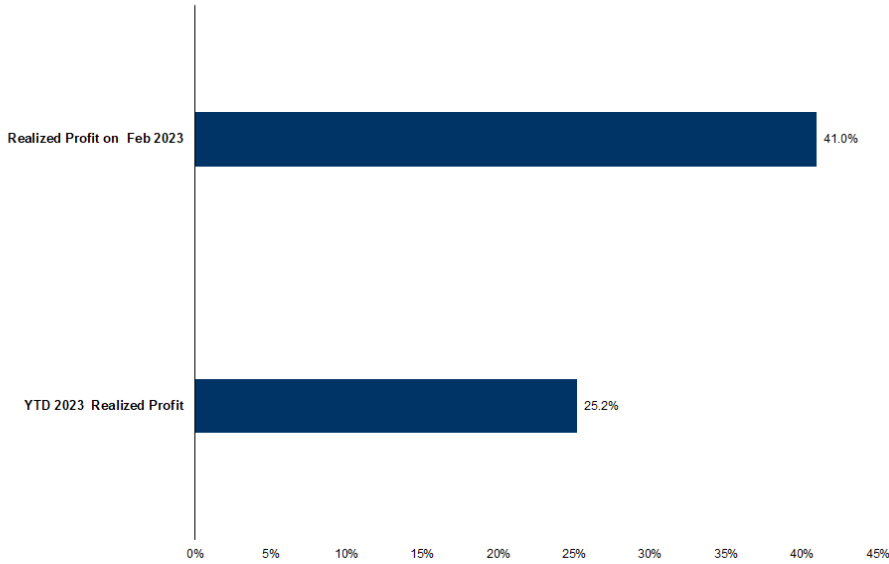
### TECHNICAL CHART



ที่มา: สายงานวิจัย บล. เอเชีย พลัส



### TRACKING PERFORMANCE



หมายเหตุ การคำนวณผลตอบแทนจะใช้ราคาเปิดในวันแนะนำเป็นต้นทุน เทียบกับราคาปิดล่าสุด เป็นผลตอบแทนสะสมจนกว่าจะถึงวันที่ฝ่ายวิจัยแนะนำให้ปิดสถานะทำกำไร/ตัดขาดทุน

ที่มา: สายงานวิจัย บล. เอเชีย พลัส

### TOP 20 MOST ACTIVE VOLUME

Future	Settle Price	Basis	Vol	OI	OI Change	Leverage	Resistance	Support	
1 SIRIH23	1.85	1.86	18,216	124,139	662	15.44	1.90	1.85	
2 TRUEH23	4.81	4.86	7,157	58,131	-	7,003	12.42	4.86	4.73
3 BTSH23	8.36	8.3	6,011	26,192	5,503	7.88	8.37	8.38	
4 AAVH23	3.08	3.1	5,781	53,931	4,219	8.48	3.14	3.08	
5 SH23	2	2	2,500	18,874	-	500	9.68	2.04	2.00
6 WHAH23	3.92	3.92	2,069	43,392	1,319	9.28	4.06	3.95	
7 CHGH23	3.97	3.92	2,032	11,661	2,023	13.31	4.01	3.92	
8 TTBH23	1.45	1.45	1,847	51,006	498	-	1.47	1.44	
9 GULFH23	53.7	53.75	1,716	17,129	1,714	2.72	53.85	53.46	
10 KCEH23	56	56.5	1,684	10,558	246	8.55	57.47	56.00	
11 IRPCH23	3.03	3.06	1,593	26,839	543	8.54	3.06	3.02	
12 IVLH23	41.06	41	1,528	8,813	390	9.62	40.79	40.24	
13 BAH23	14.61	14.5	1,511	2,743	-	1,503	16.71	14.85	14.50
14 PLANBH23	8.97	9	1,502	36,417	-	1,500	7.02	9.01	
15 CKPH23	4.63	4.6	1,245	29,642	-	183	4.88	4.74	4.62
16 ICHIH23	12.46	12.5	1,200	14,326	800	6.92	12.74	12.69	
17 ITDH23	2.01	2	1,155	48,251	-	982	12.17	2.05	1.97
18 TPIPPH23	3.44	3.52	1,110	3,120	-	110	7.24	3.45	3.40
19 SAMARTH23	5.84	5.7	1,072	3,721	1,072	6.64	5.82	5.79	
20 SCGPH23	53.85	53.5	1,043	13,127	-	242	53.87	51.40	

ที่มา: สายงานวิจัย บล. เอเชีย พลัส



### GOLD FUTURES

ราคาทองคำตลาดสหรัฐเมื่อคืน ระหว่างการซื้อขายปรับขึ้นไปแตะจุดสูงสุดของวันที่ 1,881 เหรียญฯ ก่อนย่อตัวลงมาปิดที่ 1,867 เหรียญฯ ปรับขึ้นเพียง 2.15 เหรียญฯ จากวันก่อนหน้า โดยถูกกดดันจากการตีตัวขึ้นของอัตราผลตอบแทนพันธบัตรสหรัฐ และค่าเงินดอลลาร์สหรัฐแข็งค่า หลังตัวเลขการจ้างงานสหรัฐที่แข็งแกร่ง ทำให้คาดการณ์ว่าธนาคารกลางสหรัฐ (เฟด) อาจปรับขึ้นดอกเบี้ยนานกว่าที่คาดไว้ ส่งผลให้ Dollar Index วานนี้ ขยับขึ้น 0.62% ปิดที่ 103.63 จุด โดยสัปดาห์นี้ ติดตามถ้อยแถลงของประธานเฟดในวันพุธ เพื่อหาสัญญาณเกี่ยวกับทิศทางดอกเบี้ยในระยะต่อไป รวมถึงการรายงานตัวเลขเศรษฐกิจสหรัฐตลอดสัปดาห์ ได้แก่ ดุลการค้า และจำนวนผู้ขอรับสวัสดิการว่างงานรายสัปดาห์ของสหรัฐ ฯลฯ

### กลยุทธ์การลงทุน

ราคาทองคำ GF10G23 เมื่อคืน เพิ่มขึ้น 210 บาท (มากกว่าภาพรวมตลาดโลก จากผลของค่าเงินบาทอ่อนค่า) ปิดที่ 29,990 บาท (1,872 เหรียญฯ) สูงกว่าราคาทองคำตลาด spot ล่าสุดที่เคลื่อนไหวบริเวณ 1,869-1,870 เหรียญฯ คาดราคา GF10G23 วันนี้จะอยู่ในกรอบ 29,850-30,100 บาท ฝ่ายวิจัยคงแนะนำรอเปิด Long GF10G23 บริเวณ 1,860 เหรียญฯ หรือ 29,800 บาท จากคาดการณ์ Rebound หลังราคาทองคำร่วงลงแรงราว 100 เหรียญฯ เมื่อช่วงปลายสัปดาห์ที่ผ่านมา โดยมีเป้าหมายกำไร 1,890 เหรียญฯ เทียบเท่า 30,280 บาท และกำหนดจุด Cut Loss 100 บาทจากทุน เพื่อป้องกันความเสี่ยง หากราคาทองคำเคลื่อนไหวผิดจากคาด

### GOLD SPOT



ที่มา: สายงานวิจัย บล. เอเชีย พลัส

### Gold Online Futures

	Last	Chg	%Chg	Vol	OI	OI Chg
GOM23	1,882	-7	-0.37	23,337	24,289	-333
GOM23	1,910	-7	-0.34	6,860	3,316	-201

### Mini Gold Futures

	Last	Chg	%Chg	Vol	OI	OI Chg
GF10G23	29,990	0	0.00	3,590	8,318	67
GF10J23	30,080	10	0.03	842	3,344	28
GF10M23	30,120	10	0.03	656	1,521	-3

ที่มา: สายงานวิจัย บล.เอเชีย พลัส

หมายเหตุ : ราคาปิดของ Gold Futures (Night Session) Settle ณ เวลา 22.00 น. และปริมาณการซื้อขายเกิดขึ้นในช่วงเวลา 19.30-22.30 น.





### GOLD ONLINE FUTURES (GOH23)

ทิศทางราคาทองคำ สัญญาณลบทางเทคนิค หลังจากที่เกิดแท่งเทียน Bearish Engulfing ปิดหลุดเส้น EMA 10 วัน สะท้อนแรงขายเข้ากดตัน พร้อมกับ MACD ตัด Signal Line ลง สะท้อนโมเมนตัมเชิงลบ คาดกรอบการเคลื่อนไหวในระยะนี้ที่ \$1875-\$1905

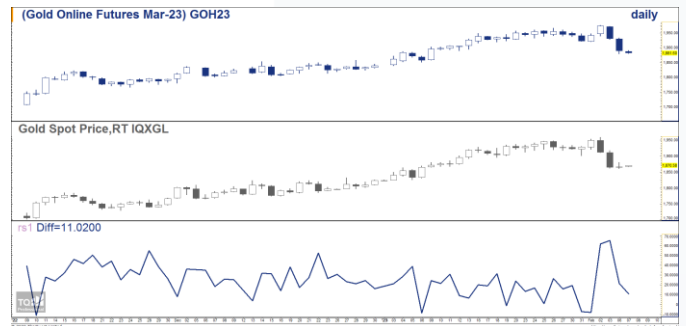
**คำแนะนำ:** แนะนำรอ Long GOH23 ที่ \$1875 เป้าทำกำไร \$1905 และ Cut Loss \$3

**GOH23**



ที่มา: สายงานวิจัย บล. เอเชีย พลัส

**BASIS ระหว่าง GOH23-GOLD SPOT**



ที่มา: สายงานวิจัย บล. เอเชีย พลัส

### การแปลงราคาทองคำให้เป็นบาท

	FX ( บาท/ USD )				
	33.00	33.25	33.50	33.75	34.00
1,750	27,450	27,658	27,866	28,074	28,282
1,780	27,921	28,132	28,344	28,555	28,767
1,810	28,391	28,606	28,822	29,037	29,252
1,840	28,862	29,081	29,299	29,518	29,737
1,870	29,333	29,555	29,777	29,999	30,221
1,900	29,803	30,029	30,255	30,480	30,706
1,930	30,274	30,503	30,732	30,962	31,191
1,960	30,744	30,977	31,210	31,443	31,676
1,990	31,215	31,451	31,688	31,924	32,161

ที่มา: สายงานวิจัย บล. เอเชีย พลัส

### คำนวณกำไรขาดทุนของ MINI GOLD FUTURES

นิลลงทุนรายย่อย				
(ค่าธรรมเนียม 98.10 บาท/สัญญา/ข้าง)				
ราคาปิด	กำไร	ค่าธรรมเนียม+	กำไร	
future	เปลี่ยนแปลง	(ขาดทุน) VAT (บาท)	(ขาดทุน)สุทธิ	
30,330.00	250.0	2,500	(210)	2,290
30,280.00	200.0	2,000	(210)	1,790
30,230.00	150.0	1,500	(210)	1,290
30,180.00	100.0	1,000	(210)	790
30,130.00	50.0	500	(210)	290
<b>30,080.00</b>	<b>0.0</b>	<b>-</b>	<b>(210)</b>	<b>(210)</b>
30,030.00	-50.0	(500)	(210)	(710)
29,980.00	-100.0	(1,000)	(210)	(1,210)
29,930.00	-150.0	(1,500)	(210)	(1,710)
29,880.00	-200.0	(2,000)	(210)	(2,210)
29,830.00	-250.0	(2,500)	(210)	(2,710)

ที่มา: สายงานวิจัย บล. เอเชีย พลัส