

7 มีนาคม 2566

### SET50 FUTURES:

เปิดสถานะ Long S50H23 ได้ที่ 957 จุด เป้าทำกำไร 967 จุด และ Cut Loss 4 จุด คาด SET50 พักแต่เชื่อว่า Downside ในการปรับลงจำกัดจากเงินบาทที่เริ่มชะลอการอ่อนค่าลดแรงกดดัน Fund Flow

### SET50 OPTION:

รอ Long S50H23C950 13 จุด (SET50=958) เป้าทำกำไร 23 จุด(SET50=968 จุด) และ Cut Loss 3 จุด

### SINGLE STOCK FUTURES:

เปิด Long HMPROH23 ได้ที่ทุน 13.80 บาท ปัจจุบันกำไร 34.70% เป้า 14.30 บาท และ Lock กำไร 30% ที่ 14.10 บาท

สถานะ Long APH23 ทุนเฉลี่ย 12.05 บาท ปัจจุบันกำไร 27.64% เป้าทำกำไร 12.80 บาท Lock กำไร 15% ที่ 12.25 บาท

### GOLD FUTURES:

GF10 Futures : แนะนำ Trading GF10J23 ที่ 29860-30350 (\$1820-1850) และ รอเปิด Short กรอบบน พร้อม Cut Loss 100 บาทจากทุน

Gold Online: แนะนำ Trading \$1835-1865 และ Cut Loss \$3

### ค่าเงินบาทชะลอการอ่อนแอ



ที่มา : ASPS Research

SET50 Index Futures / Option	P.3
Single Stock Futures	P.6
Gold Futures	P.8

\*ภายใต้สภาวะที่ตลาดเผชิญกับความผันผวนสูง ทำให้การปรับกลยุทธ์ใน Derivative Talk ต้องดำเนินการได้อย่างรวดเร็วขึ้น ฝ่ายวิจัย จึงเพิ่มช่องทางติดตามคำแนะนำกลยุทธ์การซื้อขายระหว่างวันทำการผ่าน 2 ช่องทาง เพื่อให้นักลงทุนสามารถปรับเปลี่ยนกลยุทธ์ ได้มีประสิทธิภาพมากยิ่งขึ้น คือ

\* แอปพลิเคชัน “ASP Smart”



\* Telegram “Asia plus group”

Follow now



Asia Plus Group

### RESEARCH DIVISION

บริษัทหลักทรัพย์ เอเชีย พลัส

เกิดศักดิ์ ทวีธีระ-sss

นักวิเคราะห์ปัจจัยพื้นฐานด้านตลาดทุน และทางเทคนิค  
เลขทะเบียนนักวิเคราะห์: 004132

ประสิทธิ์ รัตนกิจกมล, CISA, CFA

นักวิเคราะห์ปัจจัยพื้นฐานด้านตลาดทุน และด้านเทคนิค  
เลขทะเบียนนักวิเคราะห์: 025917

นวลพรรณ น้อยรัชชกร

นักวิเคราะห์ปัจจัยพื้นฐานด้านตลาดทุน และด้านเทคนิค  
เลขทะเบียนนักวิเคราะห์: 019994

ชาญชัย พันการนาถิก

นักวิเคราะห์ปัจจัยพื้นฐานด้านตลาดทุน และทางเทคนิค  
เลขทะเบียนนักวิเคราะห์: 064045

ธนัฐธ เกิดเนตร

ผู้ช่วยนักวิเคราะห์

### สถานะของนักลงทุน

	All Futures Long(Short) Position : Contract			Accumulated Long(Short)		
	Long	Short	Net	2 Days	1 Weeks	1 Months
Institution	208,960	170,131	38,829	100,192	147,164	270,166
Foreign	150,156	181,137	-30,981	-20,264	27,065	3,369
Retail	263,629	271,477	-7,848	-79,928	-174,229	-273,535

	SET50 Futures Long(Short) Position : Contract			Accumulated Long(Short)		
	Long	Short	Net	2 Days	1 Weeks	1 Months
Institution	42,827	36,373	6,454	7,330	12,212	26,982
Foreign	81,201	110,555	-29,354	-26,234	-48,319	-201,492
Retail	117,560	94,660	22,900	18,904	36,107	174,510

	Single Stock Futures Long(Short) Position : Contract			Accumulated Long(Short)		
	Long	Short	Net	2 Days	1 Weeks	1 Months
Institution	149,750	119,313	30,437	97,410	133,295	127,303
Foreign	51,739	56,888	-5,149	2,046	63,756	208,287
Retail	97,545	122,833	-25,288	-99,456	-197,051	-335,590

	Metal Futures Long(Short) Position : Contract			Accumulated Long(Short)		
	Long	Short	Net	2 Days	1 Weeks	1 Months
Institution	4,366	3,472	894	1,273	1,234	3,667
Foreign	16,186	12,814	3,372	3,210	10,798	-10,102
Retail	11,699	15,965	-4,266	-4,483	-12,032	6,435

	Call Option Long(Short) Position : Contract			Accumulated Long(Short)		
	Long	Short	Net	2 Days	1 Weeks	1 Months
Institution	154	807	-653	-338	-1,170	-4,051
Foreign	270	415	-145	605	255	-477
Retail	6,037	5,239	798	-267	915	4,528

	Put Option Long(Short) Position : Contract			Accumulated Long(Short)		
	Long	Short	Net	2 Days	1 Weeks	1 Months
Institution	110	388	-278	-226	-178	-814
Foreign	572	464	108	-111	285	6,955
Retail	6,301	6,131	170	337	-107	-6,141



### SET50 OVERVIEW

SET50 Index วันศุกร์ที่ผ่านมาปรับลงเป็นวันที่ 3 ติดต่อกันอีก 4.41 จุด โดยแรงขายยังมาจากนักลงทุนต่างชาติ 969 ล้านบาท แต่อย่างไรก็ตามทิศทางค่าเงินบาทที่เริ่มเห็นการชะลอการอ่อนค่าหลังจากล่าสุดมาที่ 34.50 บาท/usd มองเป็นปัจจัยที่จะทำให้แรงขายต่างชาติชะลอลงซึ่งเริ่มเห็นสัญญาณที่ดีจากการขายสุทธิในช่วง 2 วันทำการที่ผ่านมาชะลอลงเหลือ 674 ล้านบาท/วัน เทียบกับเดือน ก.พ. ที่ขายสุทธิเฉลี่ย 2.18 พันล้านบาท/วัน ส่วนปัจจัยแวดล้อมวันนี้ให้ความสนใจไปที่การประชุมประจำปีสภาผู้แทนประชาชนแห่งชาติของจีน หรือ NPC ที่ตั้งเป้าการเติบโตปี 2566 ที่ 5%yoy แม้ไม่ได้มีการส่งสัญญาณออกมาตรการกระตุ้นตามตลาดคาดแต่เชื่อว่าการเติบโตระดับดังกล่าวจะเป็นบวกต่อเศรษฐกิจในบ้านเรา รวมถึงหุ้นในกลุ่ม Reopening ที่เกี่ยวเนื่องกับภาคการผลิตและส่งออก ส่วนประเด็นติดตามวันนี้ถ้อยแถลงนโยบายการเงินสหรัฐฯของประธาน FED ต่อวุฒิสภา ภายใต้ปัจจัยแวดล้อมที่ไม่ได้มีประเด็นลบใหม่กดดันจึงคาด SET50 Index แกว่งผันผวนโดยมี Downside จำกัดในกรอบ 958-968 จุด

### SET50 INDEX FUTURES

**Direction Trading :** เปิดสถานะ Long S50H23 ได้ที่ 957 จุด เป้าทำกำไร 967 จุด และ Cut Loss 4 จุด คาด SET50 พักแต่เชื่อว่า Downside ในการปรับลงจำกัดจากเงินบาทที่เริ่มชะลอการอ่อนค่าลดแรงกดดัน Fund Flow

**Spread Trading:** คาดการณ์ Spread ระหว่าง S50M23 ลบด้วย S50H23 ณ วันที่ 30 มี.ค. 2565 จะเท่ากับ -1.64 จุด ปัจจุบันอยู่ที่ -1.00 ยังไม่กว้างมากพอให้เปิดสถานะใดๆ

**SET50 Option:** รอ Long S50H23C950 13 จุด (SET50=958) เป้าทำกำไร 23 จุด (SET50=968 จุด) และ Cut Loss 3 จุด

### S50H23 (30 MIN CHART)



ที่มา: สายงานวิจัย บล. เอเชีย พลัส

	แนวรับ	แนวต้าน
SET50	960	970
S50H23	958	968

\* ภายใต้สภาวะที่ตลาดเผชิญกับความผันผวนสูง ฝ่ายวิจัยจึงเพิ่มช่องทางติดตามคำแนะนำกลยุทธ์การซื้อขายระหว่างวันผ่าน 2 ช่องทาง คือ

\* แอปพลิเคชัน “ASP Smart”



\* Telegram “Asia plus group”

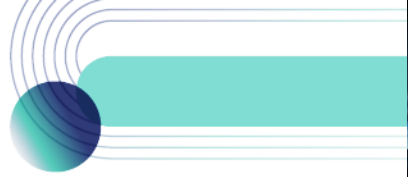
Follow now



Asia Plus Group

### TECHNICAL COMMENT

S50H23 สัญญาณ Bullish Divergence ที่เกิดตรงแนวรับ 955+/- เชื่อว่า Downside จำกัด มองกรอบการเคลื่อนไหวที่ 955-967 จุด



SET50 Index	Last	1Yr Hist. Volatility	2Week Hist. Volatility
	965.31	10.98	8.80081

### Call Option

	Premium	Chg	Break Even	Intrinsic Value	Time Value	All-in-Premium	Theory Price	Volume	Open Interest	Implied Volatility	Delta	Effective Gearing	Time Decay
\$50H23C1075	0.20	0.00	> 1075.2	0.00	0.20	11.38%	0.00	4	7737	17.64	0.01	59.77	11.4%
\$50H23C1050	0.30	0.10	> 1050.3	0.00	0.30	8.80%	0.00	873	19339	15.24	0.02	65.28	8.8%
\$50H23C1025	0.60	0.10	> 1025.6	0.00	0.60	6.25%	0.02	993	15672	13.11	0.04	68.37	6.2%
\$50H23C1000	1.70	-0.20	> 1001.7	0.00	1.70	3.77%	0.48	1344	14114	11.46	0.12	65.51	3.8%
\$50H23C975	5.40	-0.50	> 980.4	0.00	5.40	1.56%	4.07	992	9133	9.88	0.32	57.02	1.6%

### Put Option

	Premium	Chg	Break Even	Intrinsic Value	Time Value	All-in-Premium	Theory Price	Volume	Open Interest	Implied Volatility	Delta	Effective Gearing	Time Decay
\$50H23P1075	110.20	1.60	< 964.8	109.69	0.51	-0.05%	112.53	0	79	#N/A N/A	-1.00	-8.76	-0.1%
\$50H23P1050	88.30	2.30	< 961.7	84.69	3.61	-0.37%	87.56	16	378	17.37	-0.96	-10.48	-0.4%
\$50H23P1025	61.90	0.30	< 963.1	59.69	2.21	-0.23%	62.62	25	1144	#N/A N/A	-1.00	-15.59	-0.2%
\$50H23P1000	39.80	-0.40	< 960.2	34.69	5.11	-0.53%	38.10	258	3928	12.20	-0.87	-20.98	-0.5%
\$50H23P975	17.70	-1.20	< 957.3	9.69	8.01	-0.83%	16.72	634	8828	9.44	-0.68	-37.35	-0.8%

ที่มา: สายงานวิจัย บล. เอเชีย พลัส

### ภาพรวมการซื้อขาย SET50 INDEX

UNDERLYING	Close	Chg	%Chg	ผลการซื้อขาย
SET50	960.90	-4.41	-0.46%	3/3/23

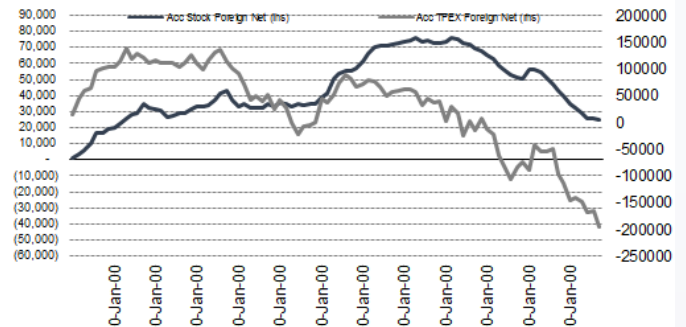
Symbol	Settle	Chg	%Chg	Vol.	OI	OI Chg
S50F23	1002.44	0.0	0.0%	35	106	0
S50G23	971.18	0.0	0.0%	81	97	0
S50H23	957.80	-4.5	-0.5%	203,202	545,881	476
S50M23	956.90	-4.4	-0.5%	30,325	94,092	6,373
S50U23	955.40	-4.2	-0.4%	3,795	28,992	594
S50Z23	955.30	-4.3	-0.5%	3,538	16,227	344

	SET50 Futures Long(Short) : สิ้นสุด			สะสม Long(Short)		
	Long	Short	Net	2 วัน	2 สัปดาห์	1 เดือน
สถาบัน	42,827	36,373	6,454	7,330	27,780	26,982
ต่างชาติ	81,201	110,555	-29,354	-26,234	-140,696	-201,492
รายย่อย	117,560	94,660	22,900	18,904	112,916	174,510

ที่มา: สายงานวิจัย บล. เอเชีย พลัส

### ความสัมพันธ์สถานะของนักลงทุนต่างประเทศ ในตราสารทุน และ SET50 FUTURES



ที่มา: สายงานวิจัย บล. เอเชีย พลัส

### คาดการณ์ SPREAD ณ สิ้นเดือนจาก ASPS MODEL

	เป้าหมาย Spread ซีรียโทล - ซีรียโทล					
	S50F23	S50G23	S50H23	S50J23	S50K23	S50M23
	ณ 30 ม.ค.66	ณ 27 ก.พ.66	ณ 30 มี.ค.66	ณ 27 เม.ย.66	ณ 30 พ.ค.66	ณ 29 มิ.ย.66
S50F23						
S50G23	-3.33					
S50H23	-5.93	-2.60				
S50J23	-9.70	-6.37	-3.37			
S50K23	-9.81	-6.47	-3.06	0.31		
S50M23	-8.80	-5.45	-1.64	1.73	1.42	

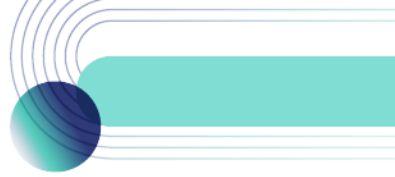
\*สมมติฐานอัตราดอกเบี้ยนโยบายระหว่าง เม.ย. - มิ.ย. 66 เท่ากับ 1.75%

ที่มา: สายงานวิจัย บล. เอเชีย พลัส

### SET50 ที่ระดับค่า PER ต่างๆ

SET 50 Sensitivity	ม.ค. 66E	มี.ค. 66E	เม.ย. 66E	พ.ค. 66E	มิ.ย. 66E	ก.ย. 66E	ธ.ค. 66E
PER 15.5	888	902	908	915	922	942	963
PER 16	917	931	938	945	952	973	994
PER 16.5	945	960	967	974	981	1,003	1,025
PER 17	974	989	996	1,004	1,011	1,033	1,056
PER 17.5	1,003	1,018	1,026	1,033	1,041	1,064	1,087
PER 18	1,031	1,047	1,055	1,063	1,071	1,094	1,118
PER 18.5	1,060	1,076	1,084	1,092	1,100	1,125	1,149
PER 19	1,088	1,105	1,113	1,122	1,130	1,155	1,180

ที่มา: สายงานวิจัย บล. เอเชีย พลัส



### SINGLE STOCK FUTURES.

#### Long HMPROH23

กำไรสุทธิงวด 1Q66 น่าจะโตขึ้นทั้ง QoQ และ YoY โดยมีแนวโน้มการเติบโตต่อเนื่องไปในปี 2Q66 จาก 1) ปัจจัยบวกสนับสนุนยอดขาย จากข้อปดิมีคืนช่วงวันที่ 1 ม.ค.-15 ก.พ.66 ,จำนวนนักท่องเที่ยวที่เข้ามามากขึ้น , ช่วง 2Q66 จะได้รับผลบวกจากการเข้าสู่ฤดูร้อนอย่างเต็มไตรมาส (ยอดขายแอร์ พัดลมดี) 2) ต้นทุนและค่าใช้จ่าย มีแนวโน้มลดลงจากบาทเริ่มแข็งค่า ประเมินกำไรสุทธิปี 66 โต 11%YoY Fair Value 16.80 บาท PE 32 เท่า

ราคาหุ้นแกว่งปรับฐาน จนลงมาทดสอบกรอบล่าง Uptrend มีสัญญาณบวกจากจังหวะ Reversal จากแท่งเทียน สนับสนุนด้วย Slow Stochastic รีบาว์จากเขต Oversold

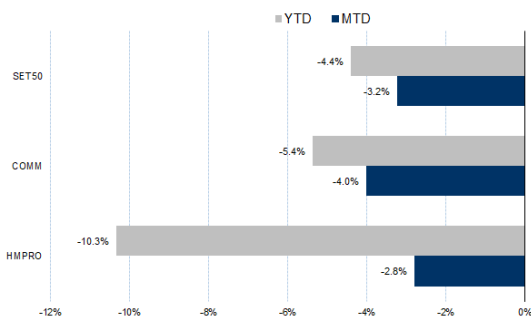
#### กลยุทธ์การลงทุน

เปิด Long HMPROH23 ได้ที่ทุน 13.80 บาท ปัจจุบันกำไร 34.70% เป้า 14.30 บาท และ Lock กำไร 30% ที่ 14.10 บาท

Future							Underlying	
Future	Settle Price	Basis	Vol	OI	OI Change	Leverage	Upside	PER 66F
HMPROH23	14.14	0.24	107	686	-100	9.59	22.22%	27.95

ที่มา: สายงานวิจัย บล. เอเชีย พลัส

#### HISTORICAL PRICE



ที่มา: สายงานวิจัย บล. เอเชีย พลัส

#### TECHNICAL CHART



ที่มา: สายงานวิจัย บล. เอเชีย พลัส



### Long APH23

คาดการณ์กำไรปี 2566 เพิ่มขึ้น 5.2% ยกฐานเป็น 6.1 พันล้านบาท ภายใต้ยอดโอนฯ ของบริษัทเอง 4.04 หมื่นล้านบาท มี Backlog รองรับแล้ว 50% โดยแนวโน้มกำไร 1Q66 คาดเติบโต QoQ หนุนจาก Backlog แนวราบจำนวนมากราว 1.8 หมื่นล้านบาท และส่งมอบ 2 คอนโดฯ ใหม่ (เป็น JV 1 โครงการ) โดยปีผลปี 2565 ประกาศจ่ายตามคาด 0.65 บาท/หุ้น หรือ 5.3% ขึ้น XD 9 พ.ค. 2566 Fair Value ปี 66 15.50 บาท

ราคาหุ้นอยู่ในแนวโน้มขาขึ้น กรอบการเคลื่อนไหวที่ชัดเจน Uptrend Channel ล่าสุดอยู่ในช่วงพักตัว หากย่อมาโซนกรอบล่างที่ 12.20 บาท แนะนำเข้าทยอยซื้อสะสม

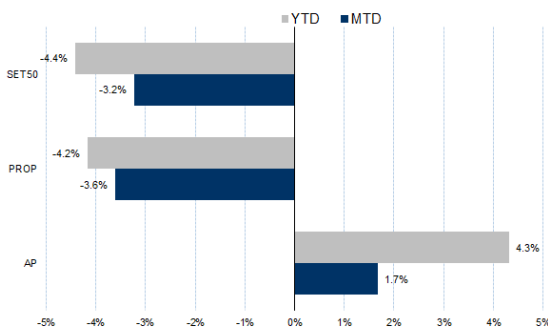
### กลยุทธ์การลงทุน

สถานะ Long APH23 ทุนเฉลี่ย 12.05 บาท ปัจจุบันกำไร 27.64% เป้าทำกำไร 12.80 บาท Lock กำไร 15% ที่ 12.25 บาท

Future							Underlying	
Future	Settle Price	Basis	Vol	OI	OI Change	Leverage	Upside	PER 66F
APH23	12.35	0.25	2	631	0	-	35.97%	5.88

ที่มา: สายงานวิจัย บล. เอเชีย พลัส

### HISTORICAL PRICE



ที่มา: สายงานวิจัย บล. เอเชีย พลัส

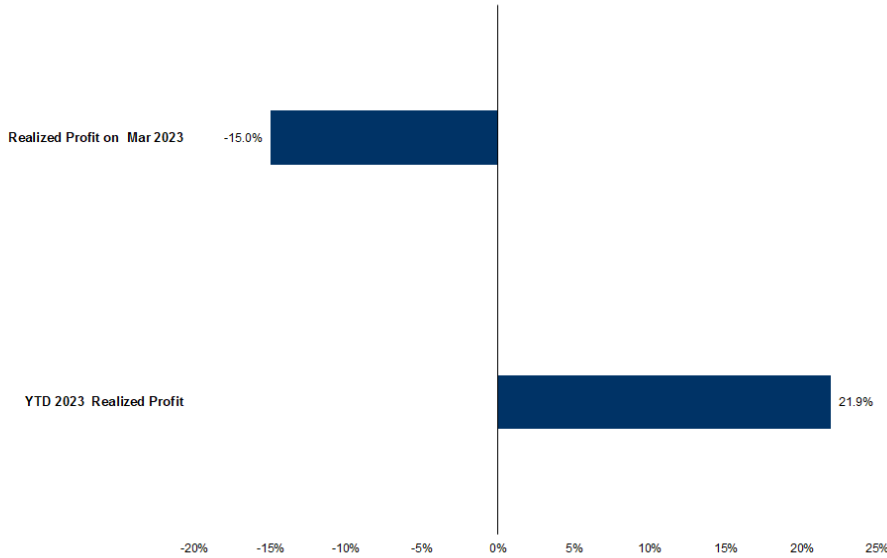
### TECHNICAL CHART



ที่มา: สายงานวิจัย บล. เอเชีย พลัส



### TRACKING PERFORMANCE



หมายเหตุ การคำนวณผลตอบแทนจะใช้ราคาเปิดในวันแนะนำเป็นต้นทุน เทียบกับราคาปิดล่าสุด เป็นผลตอบแทนสะสมจนกว่าจะถึงวันที่ฝ่ายวิจัยแนะนำให้ปิดสถานะทำกำไร/ตัดขาดทุน

ที่มา: สายงานวิจัย บล. เอเชีย พลัส

### TOP 20 MOST ACTIVE VOLUME

	Future	Settle Price	Basis	Vol	OI	OI Change	Leverage	Resistance	Support	
1	PTTH23	31.72	31.5	30,030	6,585	-	30,011	9.21	31.88	31.37
2	ESSO23	9.05	9	6,201	25,351	-	4,201	9.49	9.05	8.82
3	TUH23	15.68	15.6	5,814	13,074	-	5,412	9.10	15.69	15.49
4	SIRIH23	1.8	1.88	4,314	101,511	-	234	15.44	1.81	1.77
5	BTSH23	7.99	7.65	3,512	20,336	-	2,493	7.88	7.99	7.93
6	BJCH23	36.5	36.5	3,425	2,210	-	3,110	9.28	37.42	36.90
7	PLANBH23	9	9.1	3,023	3,113	-	3,013	7.02	9.10	8.54
8	AMATAH23	20.9	20.9	1,974	2,351	-	1,563	11.75	20.66	20.22
9	HANAH23	54	54.5	1,464	1,214	-	109	6.64	56.20	53.00
10	GUNKULH23	3.97	3.96	1,218	48,322	-	886	19.36	4.00	3.67
11	ITDH23	1.59	1.59	1,123	41,625	-	916	12.17	1.66	1.70
12	BCHH23	19.5	19.3	1,004	1,855	-	1,000	15.79	19.56	19.55
13	ORIH23	11.61	11.6	1,003	1,654	-	1,003	10.92	11.61	11.32
14	BAMH23	14.35	14.1	989	14,292	-	539	-	14.37	14.48
15	TQMH23	36.95	36.5	801	9,838	-	801	1.66	36.95	37.24
16	BEMH23	9.14	9.25	615	11,770	-	568	13.30	9.14	8.89
17	BANPUH23	11.06	10.9	572	29,590	-	397	16.03	11.15	10.85
18	BDMH23	27.75	28	565	3,069	-	296	17.05	28.07	27.24
19	AWCH23	5.72	5.8	557	4,856	-	552	-	5.77	5.68
20	IRPCH23	2.93	2.92	556	15,081	-	513	8.54	2.95	2.85

ที่มา: สายงานวิจัย บล. เอเชีย พลัส



### GOLD FUTURES

ราคาทองคำตลาดสหรัฐช่วง 2 วันทำการที่ผ่านมา ปรับเพิ่มขึ้นรวม 11.4 เหรียญฯ หรือ 0.62% ปิดเมื่อคืนวันจันทร์ที่ 1,846.5 เหรียญฯ มีแรงหนุนจากค่าเงินดอลลาร์สหรัฐอ่อนค่า หลังสหรัฐเปิดเผยข้อมูลเศรษฐกิจอ่อนแอ นำโดยคำสั่งซื้อภาคโรงงานเดือนม.ค. ลดลงมากกว่าคาด ขณะที่ค่าเงินยูโรแข็งค่า ตอบรับเจ้าหน้าที่ธนาคารกลางยุโรป (อีซีบี) สนับสนุนให้อีซีบีเดินหน้าปรับขึ้นอัตราดอกเบี้ย ส่งผลให้ Dollar Index ชัยบัลง 0.7% ปิดเมื่อคืนที่ 104.29 จุด โดยสัปดาห์นี้ ต้องติดตามถ้อยแถลงของประธานธนาคารกลางสหรัฐ (เฟด) ต่อสภาคองเกรสสหรัฐ เพื่อหาสัญญาณบ่งชี้ทิศทางอัตราดอกเบี้ยของเฟด รวมถึงข้อมูลเศรษฐกิจสำคัญของสหรัฐ ซึ่งให้นำหนักไปที่ตัวเลขจ้างงานภาคเอกชนและนอกภาคเกษตร ฯลฯ

### กลยุทธ์การลงทุน

ราคาทองคำ GF10J23 เมื่อคืนวันศุกร์ที่ผ่านมา เพิ่มขึ้น 10 บาท ปิดที่ 30,480 บาท (1,857.8 เหรียญฯ) สูงกว่าราคาทองคำตลาด spot ล่าสุดที่เคลื่อนไหวบริเวณ 1,845 เหรียญฯ คาดราคา GF10J23 วันนี้จะอยู่ในกรอบ 30,150-30,500 บาท เพื่อรอฟังถ้อยแถลงประธานเฟดเรื่องทิศทางดอกเบี้ย ทำให้ฝ่ายวิจัยคงแนะนำ Trading GF10J23 บริเวณ 1,820-1,850 เหรียญฯ หรือ 29,860-30,350 บาท แต่หากราคาขยับขึ้นไปแตะกรอบบน แนะนำให้รอเปิด Short และกำหนดจุด cut loss 100 บาทจากทุน เพื่อป้องกันความเสี่ยง หากราคาทองคำเคลื่อนไหวผิดจากคาด

### GOLD SPOT



ที่มา: สายงานวิจัย บล. เอเชีย พลัส

### Gold Online Futures

	Last	Chg	%Chg	Vol	OI	OI Chg
GOM23	1,861	8	0.45	23,337	24,289	-333
GOM23	1,888	7	0.38	6,860	3,316	-201

### Mini Gold Futures

	Last	Chg	%Chg	Vol	OI	OI Chg
GF10G23	30,215	35	0.12	3,590	8,318	67
GF10J23	30,480	-30	-0.10	842	3,344	28
GF10M23	30,580	-30	-0.10	656	1,521	-3

ที่มา: สายงานวิจัย บล.เอเชีย พลัส

หมายเหตุ : ราคาปิดของ Gold Futures (Night Session) Settle ณ เวลา 22.00 น. และปริมาณการซื้อขายเกิดขึ้นในช่วงเวลา 19.30-22.30 น.





### GOLD ONLINE FUTURES (GOH23)

ทิศทางราคาทองคำ แกว่งหาฐาน โดยเริ่มมีสัญญาณ Reversal จากแท่งเทียน Bullish Breakout ส่งสัญญาณเปิด Upside คาดกรอบการเคลื่อนไหวในระยะนี้ที่ 1835-1865

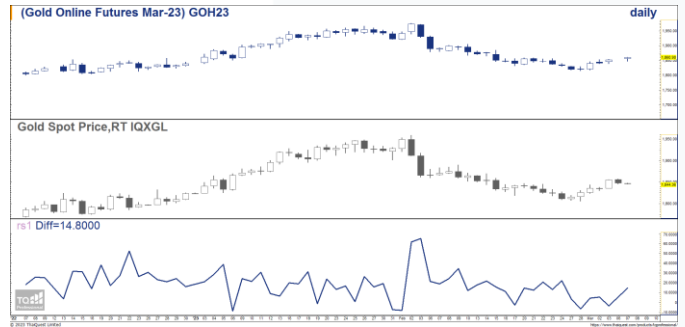
Gold Online: แนะนำ Trading \$1835-1865 และ Cut Loss \$3

GOH23



ที่มา: สายงานวิจัย บล. เอเชีย พลัส

BASIS ระหว่าง GOH23-GOLD SPOT



ที่มา: สายงานวิจัย บล. เอเชีย พลัส

### การแปลงราคาทองคำให้เป็นบาท

	FX ( บาท/ USD )				
	34.00	34.25	34.50	34.75	35.00
1,750	28,282	28,490	28,698	28,906	29,114
1,780	28,767	28,978	29,190	29,401	29,613
1,810	29,252	29,467	29,682	29,897	30,112
1,840	29,737	29,955	30,174	30,393	30,611
1,870	30,221	30,444	30,666	30,888	31,110
1,900	30,706	30,932	31,158	31,384	31,609
1,930	31,191	31,420	31,650	31,879	32,108
1,960	31,676	31,909	32,142	32,375	32,608
1,990	32,161	32,397	32,634	32,870	33,107

ที่มา: สายงานวิจัย บล. เอเชีย พลัส

### คำนวณกำไรขาดทุนของ MINI GOLD FUTURES

มีกลทอนรายย่อย				
(ค่าธรรมเนียม 98.10 บาท/สัญญา/ข้าง)				
ราคาปิด	กำไร	ค่าธรรมเนียม+	กำไร	
future	เปลี่ยนแปลง	(ขาดทุน)	VAT (บาท)	(ขาดทุน)สุทธิ
30,730.00	250.0	2,500	(210)	2,290
30,680.00	200.0	2,000	(210)	1,790
30,630.00	150.0	1,500	(210)	1,290
30,580.00	100.0	1,000	(210)	790
30,530.00	50.0	500	(210)	290
<b>30,480.00</b>	<b>0.0</b>	<b>-</b>	<b>(210)</b>	<b>(210)</b>
30,430.00	-50.0	(500)	(210)	(710)
30,380.00	-100.0	(1,000)	(210)	(1,210)
30,330.00	-150.0	(1,500)	(210)	(1,710)
30,280.00	-200.0	(2,000)	(210)	(2,210)
30,230.00	-250.0	(2,500)	(210)	(2,710)

ที่มา: สายงานวิจัย บล. เอเชีย พลัส