

9 มีนาคม 2566

SET50 FUTURES:

SET50 พักฐานจากความไม่แน่นอนของดอกเบี้ยสหรัฐฯและ Fund Flow ไหลออก แนะนำ Trading S50H23 ตามกรอบ 953-965 จุด

SET50 OPTION:

รอ Long S50H23P975 15 จุด (SET50=967) เป้าทำกำไร 25 จุด(SET50=957 จุด) และ Cut Loss 3 จุด คาด SET50 พักฐาน

SINGLE STOCK FUTURES:

แนะนำถือ Long HMPROH23 ทุน 13.80 บาท ปัจจุบันกำไร 39.80% เป้าทำกำไร 14.30 บาท และ Lock กำไร 30% ที่ 14.10 บาท

แนะนำถือ Long APH23 ทุน 12.05 บาท ปัจจุบันกำไร 27.64% เป้าทำกำไร 12.80 บาท Lock กำไร 15% ที่ 12.25 บาท

GOLD FUTURES:

GF10 Futures : สถานะ Short GF10J23 ทุน 30,350 บาท มีกำไร 20 บาท แนะนำถือต่อเป้าทำกำไร 30,000 บาท กำหนดจุด Cut Loss 100 บาทจากทุน Gold Online: แนะนำ Trading \$1,815-1,840 และ Cut Loss \$3

SET50 Index Futures / Option	P.3
Single Stock Futures	P.6
Gold Futures	P.8

*ภายใต้สภาวะที่ตลาดเผชิญกับความผันผวนสูง ทำให้การปรับกลยุทธ์ใน Derivative Talk ต้องดำเนินการได้อย่างรวดเร็วขึ้น ฝ่ายวิจัย จึงเพิ่มช่องทางติดตามคำแนะนำกลยุทธ์การซื้อขายระหว่างวันทำการผ่าน 2 ช่องทาง เพื่อให้นักลงทุนสามารถปรับเปลี่ยนกลยุทธ์ ได้มีประสิทธิภาพมากยิ่งขึ้น คือ

* แอปพลิเคชัน “ASP Smart”



* Telegram “Asia plus group”

Follow now



Asia Plus Group

RESEARCH DIVISION

บริษัทหลักทรัพย์ เอเชีย พลัส

เกศศักดิ์ ทวีธีระ-sss

นักวิเคราะห์ปัจจัยพื้นฐานด้านตลาดทุน และทางเทคนิค
เลขทะเบียนนักวิเคราะห์: 004132

ประสิทธิ์ รัตนกิจกมล, CISA, CFA

นักวิเคราะห์ปัจจัยพื้นฐานด้านตลาดทุน และด้านเทคนิค
เลขทะเบียนนักวิเคราะห์: 025917

นवलพรรณ น้อยรัชชกุล

นักวิเคราะห์ปัจจัยพื้นฐานด้านตลาดทุน และด้านเทคนิค
เลขทะเบียนนักวิเคราะห์: 019994

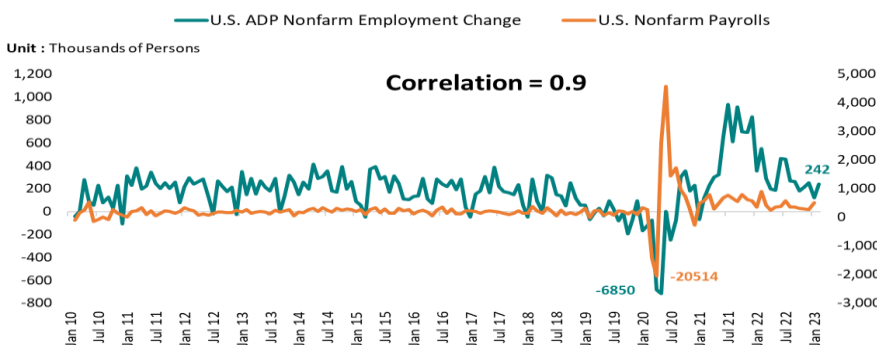
ชาญชัย พันพานากิจ

นักวิเคราะห์ปัจจัยพื้นฐานด้านตลาดทุน และทางเทคนิค
เลขทะเบียนนักวิเคราะห์: 064045

ธนัฐธ ทัศนเศรษฐ์

ผู้ช่วยนักวิเคราะห์

ตลาดแรงงานสหรัฐยังแข็งแกร่ง



ที่มา : ASPS Research



สถานะของนักลงทุน

	All Futures Long(Short) Position : Contract			Accumulated Long(Short)		
	Long	Short	Net	2 Days	1 Weeks	1 Months
Institution	136,749	146,384	-9,635	-25,476	112,841	294,239
Foreign	162,866	198,076	-35,210	-46,042	-36,715	9,662
Retail	302,108	257,263	44,845	71,518	-76,126	-303,901

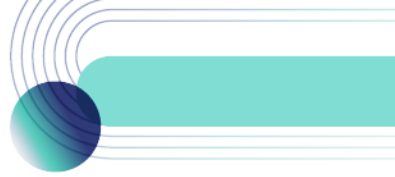
	SET50 Futures Long(Short) Position : Contract			Accumulated Long(Short)		
	Long	Short	Net	2 Days	1 Weeks	1 Months
Institution	60,830	58,203	2,627	2,549	12,199	29,365
Foreign	124,902	143,898	-18,996	1,674	-44,863	-171,614
Retail	138,336	121,967	16,369	-4,223	32,664	142,249

	Single Stock Futures Long(Short) Position : Contract			Accumulated Long(Short)		
	Long	Short	Net	2 Days	1 Weeks	1 Months
Institution	41,994	52,544	-10,550	-23,567	111,617	174,819
Foreign	15,193	21,473	-6,280	-38,631	8,550	180,406
Retail	68,765	51,935	16,830	62,198	-120,167	-355,225

	Metal Futures Long(Short) Position : Contract			Accumulated Long(Short)		
	Long	Short	Net	2 Days	1 Weeks	1 Months
Institution	3,024	3,404	-380	-958	349	144
Foreign	20,245	31,561	-11,316	-11,070	-3,175	-8,618
Retail	26,684	14,988	11,696	12,028	2,826	8,474

	Call Option Long(Short) Position : Contract			Accumulated Long(Short)		
	Long	Short	Net	2 Days	1 Weeks	1 Months
Institution	217	639	-422	-355	-1,245	-4,374
Foreign	753	520	233	916	1,456	439
Retail	7,428	7,239	189	-561	-211	3,935

	Put Option Long(Short) Position : Contract			Accumulated Long(Short)		
	Long	Short	Net	2 Days	1 Weeks	1 Months
Institution	615	560	55	242	48	-435
Foreign	1,173	504	669	595	687	7,361
Retail	6,997	7,721	-724	-837	-735	-6,926



SET50 OVERVIEW

ถ้อยแถลงของประธาน FED ต่อสภาคงเกรสเป็นวันที่ 2 ที่ระบุว่ายังไม่ได้ตัดสินใจต่อการปรับขึ้นดอกเบี้ยในการประชุม มี.ค.ว่าจะเพิ่ม 0.25% หรือ 0.50% ทำให้ตลาดหุ้นสหรัฐอเมริกาวันนี้ผันกลับได้เล็กน้อยในช่วง 0.14% ถึง 0.4% แต่อย่างไรก็ตามมองความกังวลต่อประเด็นนี้จะไม่หมดไปจนกว่าจะเห็นตัวเลขภาคแรงงานสหรัฐฯและเงินเฟ้อเดือน ก.พ. ที่จะรายงานในวันที่ 10 ก.พ. และ 14 ก.พ. ทั้งนี้ตัวเลขการจ้างงานภาคเอกชนเดือน ก.พ. ที่ออกมาวันนี้ 2.42 แสนตำแหน่งมากกว่าตลาดคาด 2 แสนตำแหน่งที่อาจชี้หน้าต่อตัวเลขการจ้างงานนอกภาคการเกษตรที่จะออกมาแข็งแกร่ง สถานการณ์ข้างต้นยังเป็นความเสี่ยงต่อทิศทาง Fund Flow ยังมีแนวโน้มไหลออกจากตลาดหุ้นบ้านเราหลังจากวานนี้ยังขายสุทธิในตลาดหุ้น 3.99 พันล้านบาทและ SET50 Futures อีก1.9 หมื่นสัญญา ทำให้ SET50 Index แกว่งพักฐานตามกรอบ 955-967 จุด

SET50 INDEX FUTURES

Direction Trading : SET50 พักฐานจากความไม่แน่นอนของดอกเบี้ยสหรัฐฯและ Fund Flow ไหลออก แนะนำ Trading S50H23 ตามกรอบ 953-965 จุด

Spread Trading: คาดการณ์ Spread ระหว่าง S50M23 ลบด้วย S50H23 ณ วันที่ 30 มี.ค. 2565 จะเท่ากับ -1.64 จุด ปัจจุบันอยู่ที่ -1.60 ยังไม่กว้างมากพอให้เปิดสถานะใดๆ

SET50 Option: รอ Long S50H23P975 15 จุด (SET50=967) เป้าทำกำไร 25 จุด (SET50=957 จุด) และ Cut Loss 3 จุด คาด SET50 พักฐาน


S50H23 (30 MIN CHART)




ที่มา: สายงานวิจัย บล. เอเชีย พลัส

	แนวรับ	แนวต้าน
SET50	955	967
S50H23	953	965

* ภายใต้สภาวะที่ตลาดเผชิญกับความผันผวนสูง ฝ่ายวิจัยจึงเพิ่มช่องทางติดตามคำแนะนำกลยุทธ์การซื้อขายระหว่างวันผ่าน 2 ช่องทาง คือ

- * แอปพลิเคชัน “ASP Smart” 
- * Telegram “Asia plus group”

Follow now





TECHNICAL COMMENT

S50H23 ติดแนวต้าน 970 จุด ระยะสั้นกลับมาพักฐานในกรอบ 953-965 จุด



SET50 Index	Last	1Yr Hist. Volatility	2Week Hist. Volatility
	961.77	10.85	8.43448

Call Option

	Premium	Chg	Break Even	Intrinsic Value	Time Value	All-in-Premium	Theory Price	Volume	Open Interest	Implied Volatility	Delta	Effective Gearing	Time Decay
S50H23C1075	0.10	0.00	> 1075.1	0.00	0.10	11.78%	0.00	220	7622	18.62	0.01	67.87	11.8%
S50H23C1050	0.20	0.00	> 1050.2	0.00	0.20	9.19%	0.00	149	19354	16.60	0.01	70.19	9.2%
S50H23C1025	0.40	-0.20	> 1025.4	0.00	0.40	6.62%	0.01	617	16342	14.19	0.03	74.49	6.6%
S50H23C1000	1.10	-0.30	> 1001.1	0.00	1.10	4.09%	0.22	1230	15128	12.04	0.09	74.53	4.1%
S50H23C975	4.10	-1.70	> 979.1	0.00	4.10	1.80%	2.81	2732	10826	10.41	0.27	64.35	1.8%

Put Option

	Premium	Chg	Break Even	Intrinsic Value	Time Value	All-in-Premium	Theory Price	Volume	Open Interest	Implied Volatility	Delta	Effective Gearing	Time Decay
S50H23P1075	116.50	8.10	< 958.5	113.23	3.27	-0.34%	114.93	1	78	28.21	-0.94	-7.78	-0.3%
S50H23P1050	88.70	5.30	< 961.3	88.23	0.47	-0.05%	89.96	0	368	#N/A N/A	-1.00	-10.84	0.0%
S50H23P1025	66.10	4.90	< 958.9	63.23	2.87	-0.30%	64.98	32	1144	17.11	-0.94	-13.61	-0.3%
S50H23P1000	42.10	5.40	< 957.9	38.23	3.87	-0.40%	40.22	114	3860	14.23	-0.87	-19.95	-0.4%
S50H23P975	18.70	3.60	< 956.3	13.23	5.47	-0.57%	17.84	1574	8307	9.79	-0.74	-37.85	-0.6%

ที่มา: สายงานวิจัย บล. เอเชีย พลัส

ภาพรวมการซื้อขาย SET50 INDEX

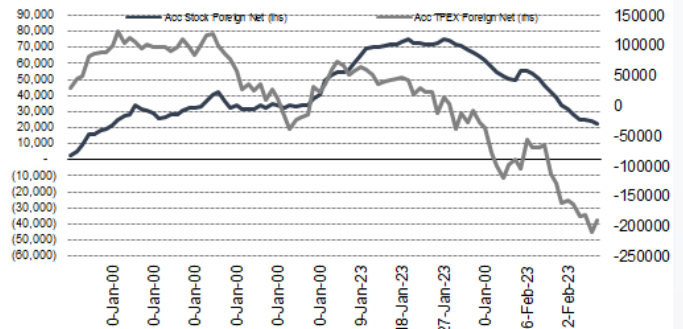
UNDERLYING	Close	Chg	%Chg	สเปกการซื้อขาย
SET50	961.77	-5.25	-0.55%	8/3/23

Symbol	Settle	Chg	%Chg	Vol.	OI	OI Chg
S50F23	1002.44	0.0	0.0%	35	106	0
S50G23	971.18	0.0	0.0%	81	97	0
S50H23	959.60	-5.3	-0.6%	254,642	536,780	-16,330
S50M23	957.90	-5.4	-0.6%	54,982	99,665	8,206
S50J23	956.70	-5.3	-0.6%	6,683	29,822	603
S50Z23	956.90	-5.1	-0.5%	3,451	16,707	317

SET50 Futures Long(Short) : สิ้นสุด	Long(Short)			สลับ Long(Short)		
	Long	Short	Net	2 วัน	2 สัปดาห์	1 เดือน
สถาบัน	60,830	58,203	2,627	2,549	29,996	29,365
ต่างชาติ	124,902	143,898	-18,996	1,674	-144,174	-171,614
รายย่อย	138,336	121,967	16,369	-4,223	114,178	142,249

ที่มา: สายงานวิจัย บล. เอเชีย พลัส

ความสัมพันธ์สถานะของนักลงทุนต่างประเทศ ในตราสารทุน และ SET50 FUTURES



ที่มา: สายงานวิจัย บล. เอเชีย พลัส

คาดการณ์ SPREAD ณ สิ้นเดือนจาก ASPS MODEL

	เป้าหมาย Spread ซีรียโทล - ซีรียโทล					
	S50F23	S50G23	S50H23	S50J23	S50K23	S50M23
	ณ 30 ม.ค.66	ณ 27 ก.พ.66	ณ 30 มี.ค.66	ณ 27 เม.ย.66	ณ 30 พ.ค.66	ณ 29 มิ.ย.66
S50F23						
S50G23	-3.33					
S50H23	-5.93	-2.60				
S50J23	-9.70	-6.37	-3.37			
S50K23	-9.81	-6.47	-3.06	0.31		
S50M23	-8.80	-5.45	-1.64	1.73	1.42	

*สมมติฐานอัตราดอกเบี้ยนโยบายระหว่าง เม.ย. - มิ.ย. 66 เท่ากับ 1.75%

ที่มา: สายงานวิจัย บล. เอเชีย พลัส

SET50 ที่ระดับค่า PER ต่างๆ

SET 50 Sensitivity	ม.ค. 66E	มี.ค. 66E	เม.ย. 66E	พ.ค. 66E	มิ.ย. 66E	ก.ย. 66E	ธ.ค. 66E
(ค่า)							
PER 15.5	888	902	908	915	922	942	963
PER 16	917	931	938	945	952	973	994
PER 16.5	945	960	967	974	981	1,003	1,025
PER 17	974	989	996	1,004	1,011	1,033	1,056
PER 17.5	1,003	1,018	1,026	1,033	1,041	1,064	1,087
PER 18	1,031	1,047	1,055	1,063	1,071	1,094	1,118
PER 18.5	1,060	1,076	1,084	1,092	1,100	1,125	1,149
PER 19	1,088	1,105	1,113	1,122	1,130	1,155	1,180

ที่มา: สายงานวิจัย บล. เอเชีย พลัส

SINGLE STOCK FUTURES.



Long HMPROH23

กำไรสุทธิงวด 1Q66 น่าจะโตขึ้นทั้ง QoQ และ YoY โดยมีแนวโน้มการเติบโตต่อเนื่องไปในปี 2Q66 จาก 1) ปัจจัยบวกสนับสนุนยอดขาย จากข้อปดิมมีคืนช่วงวันที่ 1 ม.ค.-15 ก.พ.66 ,จำนวนนักท่องเที่ยวที่เข้ามามากขึ้น , ช่วง 2Q66 จะได้รับผลบวกจากการเข้าสู่ฤดูร้อนอย่างเต็มไตรมาส (ยอดขายแอร์ พัดลมดี) 2) ต้นทุนและค่าใช้จ่าย มีแนวโน้มลดลงจากบาทเริ่มแข็งค่า ประเมินกำไรสุทธิปี 66 โต 11%YoY Fair Value 16.80 บาท PE 32 เท่า

ราคาหุ้นแกว่งปรับฐาน จนลงมาทดสอบกรอบล่าง Uptrend มีสัญญาณบวกจากจังหวะ Reversal จากแท่งเทียน สนับสนุนด้วย Slow Stochastic รีบาวน์จากเขต Oversold

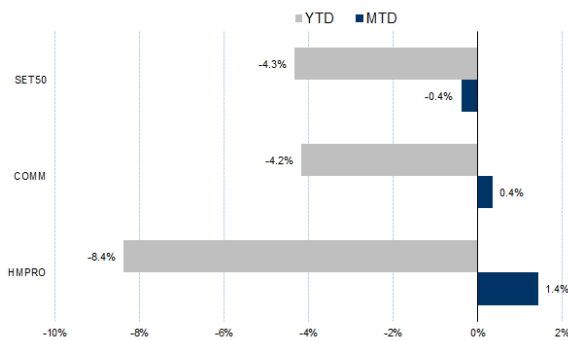
กลยุทธ์การลงทุน

แนะนำถือ Long HMPROH23 หุ้น 13.80 บาท ปัจจุบันกำไร 39.80% เป้า 14.30 บาท และ Lock กำไร 30% ที่ 14.10 บาท

Future							Underlying	
Future	Settle Price	Basis	Vol	OI	OI Change	Leverage	Upside	PER 66F
HMPROH23	14.15	-0.05	1	685	-1	9.59	22.22%	27.95

ที่มา: สายงานวิจัย บล. เอเชีย พลัส

HISTORICAL PRICE



ที่มา: สายงานวิจัย บล. เอเชีย พลัส

TECHNICAL CHART



ที่มา: สายงานวิจัย บล. เอเชีย พลัส



Long APH23

คาดการณ์กำไรปี 2566 เพิ่มขึ้น 5.2% ยกฐานเป็น 6.1 พันล้านบาท ภายใต้ยอดโอนฯ ของบริษัทเอง 4.04 หมื่นล้านบาท มี Backlog รองรับแล้ว 50% โดยแนวโน้มกำไร 1Q66 คาดเติบโต QoQ หนุนจาก Backlog แนวราบจำนวนมากราว 1.8 หมื่นล้านบาท และส่งมอบ 2 คอนโดฯ ใหม่ (เป็น JV 1 โครงการ) โดยปีผลปี 2565 ประกาศจ่ายตามคาด 0.65 บาท/หุ้น หรือ 5.3% ขึ้น XD 9 พ.ค. 2566 Fair Value ปี 66 15.50 บาท

ราคาหุ้นอยู่ในแนวโน้มขาขึ้น กรอบการเคลื่อนไหวที่ชัด Uptrend Channel ล่าสุดอยู่ในช่วงพักตัว หากย่อมาโซนกรอบล่างที่ 12.20 บาท แนะนำเข้าทยอยซื้อสะสม

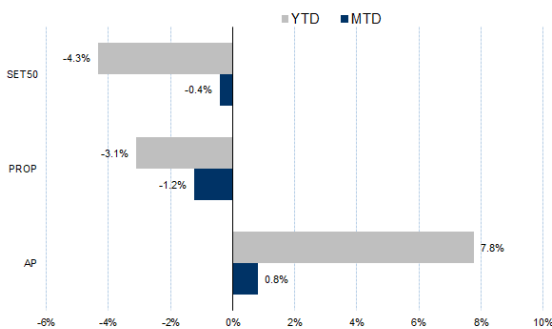
กลยุทธ์การลงทุน

แนะนำถือ Long APH23 ทุน 12.05 บาท ปัจจุบันกำไร 27.64% เป้าทำกำไร 12.80 บาท Lock กำไร 15% ที่ 12.25 บาท

Future							Underlying	
Future	Settle Price	Basis	Vol	OI	OI Change	Leverage	Upside	PER 66F
APH23	12.47	-0.03	-	631	0	-	35.97%	5.88

ที่มา: สายงานวิจัย บล. เอเชีย พลัส

HISTORICAL PRICE



ที่มา: สายงานวิจัย บล. เอเชีย พลัส

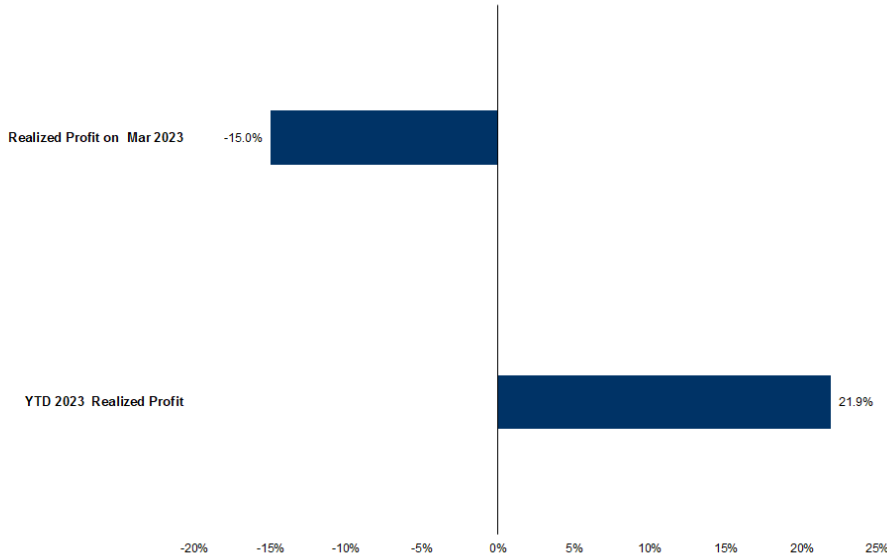
TECHNICAL CHART



ที่มา: สายงานวิจัย บล. เอเชีย พลัส



TRACKING PERFORMANCE



หมายเหตุ การคำนวณผลตอบแทนจะใช้ราคาเปิดในวันแนะนำเป็นต้นทุน เทียบกับราคาปิดล่าสุด เป็นผลตอบแทนสะสมจนกว่าจะถึงวันที่ฝ่ายวิจัยแนะนำให้ปิดสถานะทำกำไร/ตัดขาดทุน

ที่มา: สายงานวิจัย บล. เอเชีย พลัส

TOP 20 MOST ACTIVE VOLUME

Future	Settle Price	Basis	Vol	OI	OI Change	Leverage	Resistance	Support	
1 SIRIH23	1.82	1.93	6,789	100,976	4,259	15.44	1.86	1.79	
2 WHAH23	4	4	2,868	24,185	-	2,667	9.28	4.04	3.90
3 BANPUH23	11.04	10.9	2,563	27,671	-	2,148	16.03	11.04	10.82
4 PLANBH23	9.03	9.25	2,035	3,111	-	1,507	7.02	9.20	8.56
5 ORH23	21.26	21.1	1,428	7,745	1,001	-	21.68	21.39	
6 ESSOH23	9.3	9.1	1,353	23,004	-	1,347	9.49	9.31	8.98
7 THANIH23	3.79	3.8	1,002	4,766	-	1,002	4.21	3.80	3.74
8 ERWH23	5.26	5.25	1,002	4,557	-	1,002	6.78	5.26	5.04
9 AMATAH23	21.41	21.5	959	1,001	-	843	11.75	21.05	20.08
10 GULFH23	50.52	50.5	730	11,923	-	399	2.72	51.68	50.30
11 BJCH23	38.71	38.5	610	1,601	-	604	9.28	38.94	37.98
12 AAVH23	2.92	2.88	581	37,989	-	441	8.48	3.09	2.82
13 TPIPLH23	1.62	1.62	500	27,272	-	500	11.97	1.62	1.61
14 BBLH23	160.2	160	478	733	-	211	8.70	160.25	157.94
15 STECH23	13.71	14	446	3,607	-	154	6.19	13.85	13.42
16 IVLH23	35.92	35.5	445	8,546	-	2	9.62	36.59	35.75
17 PTTH23	31.8	31.5	435	6,321	-	327	9.21	31.99	31.34
18 KTBH23	17.34	17.3	416	10,465	-	6	19.63	17.54	17.16
19 ICHIH23	12.68	12.7	400	12,641	-	200	6.92	12.77	12.68
20 KKP23	66.14	66.25	362	2,599	-	80	16.23	66.15	65.69

ที่มา: สายงานวิจัย บล. เอเชีย พลัส



GOLD FUTURES

ราคาทองคำตลาดสหรัฐเมื่อคืนปรับตัวขึ้น 1.2 เหรียญฯ มาปิดที่ 1814.2 เหรียญฯ โดยราคาทองคำยังฟื้นตัวได้ไม่มากนักจากที่ดิ่งลงอย่างรุนแรงในวันก่อนหน้า หลัง นายเจอโรม พาวเวล ประธานธนาคารกลางสหรัฐ เสร็จสิ้นการแถลงต่อสภาองเกรสในวันที่ 2 โดยย้ำว่าเฟดจะเร่งปรับขึ้นอัตราดอกเบี้ยเพื่อสกัดเงินเฟ้อ และจะใช้ข้อมูลที่ได้รับเกี่ยวกับตลาดแรงงานและเงินเฟ้อในการพิจารณาความเร็วในการปรับขึ้นอัตราดอกเบี้ย โดย Dollar Index วานนี้ปรับขึ้นเล็กน้อย 0.07% มาปิดที่ 105.687 จุด สัปดาห์นี้ต้องติดตามข้อมูลเศรษฐกิจสำคัญของสหรัฐ ซึ่งให้น้ำหนักไปที่ตัวเลขจ้างงานนอกภาคเกษตรที่จะประกาศในวันศุกร์นี้ ต่อเนื่องถึงดัชนีราคาผู้บริโภค (CPI) และดัชนีราคาผู้ผลิต (PPI) ที่จะเปิดเผยในสัปดาห์หน้า

กลยุทธ์การลงทุน

ราคาทองคำ GF10J23 เมื่อคืนปรับตัวลง 20 บาท ปิดที่ 30,330 บาท เทียบเท่า 1,828.5 เหรียญฯ สูงกว่าราคาทองคำตลาด spot ล่าสุดที่เคลื่อนไหวบริเวณ 1,814 เหรียญฯ คาดราคา GF10J23 วันนี้จะอยู่ในกรอบ 30,000-30,400 บาท โดยนักลงทุนที่เปิด Short GF10J23 ได้บริเวณ 30,350 บาท ปัจจุบันมีกำไร 20 บาท แนะนำถือต่อเป้าทำกำไร 30,000 บาท และกำหนดจุด cut loss 100 บาทจากทุน เพื่อป้องกันความเสี่ยง หากราคาทองคำเคลื่อนไหวผิดจากคาด

GOLD SPOT



ที่มา: สายงานวิจัย บล.เอเชีย พลัส

Gold Online Futures

	Last	Chg	%Chg	Vol	OI	OI Chg
GOM23	1,824	3	0.15	23,337	24,289	-333
GOM23	1,851	3	0.14	6,860	3,316	-201

Mini Gold Futures

	Last	Chg	%Chg	Vol	OI	OI Chg
GF10G23	30,215	35	0.12	3,590	8,318	67
GF10J23	30,330	10	0.03	842	3,344	28
GF10M23	30,450	10	0.03	656	1,521	-3

ที่มา: สายงานวิจัย บล.เอเชีย พลัส

หมายเหตุ : ราคาปิดของ Gold Futures (Night Session) Settle ณ เวลา 22.00 น. และปริมาณการซื้อขายเกิดขึ้นในช่วงเวลา 19.30-22.30 น.



GOLD ONLINE FUTURES (GOH23)

ทิศทางราคาทองคำ แกว่งหาฐาน เกิดสัญญาณลบ Bearish Breakout หลุดแนวรับ EMA 10 วัน บ่งชี้โมเมนตัมระยะสั้นเริ่มอ่อนแรง คาดแกว่งในกรอบ ช่วง \$1815-\$1840

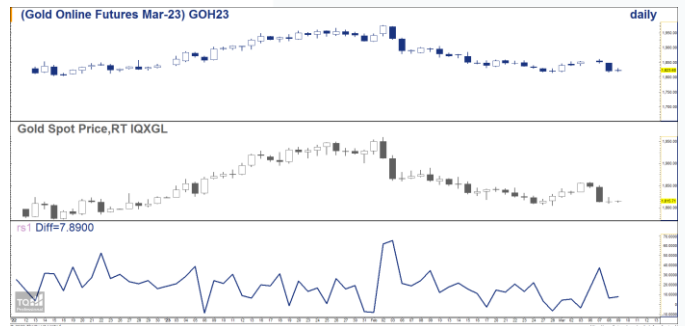
Gold Online: แนะนำ Trading \$1,815-1,840 และ Cut Loss \$3

GOH23



ที่มา: สายงานวิจัย บล. เอเชีย พลัส

BASIS ระหว่าง GOH23-GOLD SPOT



ที่มา: สายงานวิจัย บล. เอเชีย พลัส

การแปลงราคาทองคำให้เป็นบาท

	FX (บาท/ USD)				
	34.00	34.25	34.50	34.75	35.00
1,750	28,282	28,490	28,698	28,906	29,114
1,780	28,767	28,978	29,190	29,401	29,613
1,810	29,252	29,467	29,682	29,897	30,112
1,840	29,737	29,955	30,174	30,393	30,611
1,870	30,221	30,444	30,666	30,888	31,110
1,900	30,706	30,932	31,158	31,384	31,609
1,930	31,191	31,420	31,650	31,879	32,108
1,960	31,676	31,909	32,142	32,375	32,608
1,990	32,161	32,397	32,634	32,870	33,107

ที่มา: สายงานวิจัย บล. เอเชีย พลัส

คำนวณกำไรขาดทุนของ MINI GOLD FUTURES

มีลักษณะรายย่อย				
(ค่าธรรมเนียม 98.10 บาท/สัญญา/ข้าง)				
ราคาปิด	กำไร	ค่าธรรมเนียม+	กำไร	
future	เปลี่ยนแปลง	(ขาดทุน)	VAT (บาท)	(ขาดทุน)สุทธิ
30,580.00	250.0	2,500	(210)	2,290
30,530.00	200.0	2,000	(210)	1,790
30,480.00	150.0	1,500	(210)	1,290
30,430.00	100.0	1,000	(210)	790
30,380.00	50.0	500	(210)	290
30,330.00	0.0	-	(210)	(210)
30,280.00	-50.0	(500)	(210)	(710)
30,230.00	-100.0	(1,000)	(210)	(1,210)
30,180.00	-150.0	(1,500)	(210)	(1,710)
30,130.00	-200.0	(2,000)	(210)	(2,210)
30,080.00	-250.0	(2,500)	(210)	(2,710)

ที่มา: สายงานวิจัย บล. เอเชีย พลัส