

29 มีนาคม 2566

SET50 FUTURES:

สถานะ Short S50H23 ที่ 962 จุด ถูก Cut Loss 4 จุด สำหรับวันนี้แนะนำ Short S50M23 ที่ 970 จุด เป้าทำกำไร 960 จุดและ Cut Loss 4 จุด คาด SET50 แกว่งขึ้นจำกัดจากข้อจำกัดทางมูลค่าการซื้อขาย

SET50 OPTION:

สถานะ Long S50H23P975 ที่ 16 จุด ถูก Cut Loss 3 จุด สำหรับวันนี้แนะนำ Long S50M23P975 ที่ 25 จุด (set50=975) เป้าทำกำไร 40 (set50=960)และ Cut Loss 3 จุด

SINGLE STOCK FUTURES:

เปิด Long IVLM23 ได้ที่ทุน 35.00 บาท เป้าทำกำไร 36.50 บาท และ Cut Loss 0.50 บาทจากทุน

สถานะ Long CPALLH23 ทุน 61.25 บาท ปิดรับกำไร 36.14% สำหรับวันนี้แนะนำ Long CKM23 บริเวณ 20.10 บาท เป้าทำกำไร 20.70 บาท และ Cut Loss 0.20 บาทจากทุน

GOLD FUTURES:

GF10 Futures : แนะนำ Trading GF10J23 กรอบ 31870-32360 บาท และตั้ง Cut Loss 100 บาท และให้เปิด Short ที่กรอบบน

Gold Online: แนะนำ Trading \$1960-1990 และ Cut Loss \$3

SET50 VOLUME DIVERGENCE



ข้อมูลในเอกสารฉบับนี้ รวบรวมมาจากแหล่งข้อมูลที่นำเสนอ อย่างไรก็ตาม บริษัทหลักทรัพย์ เอเชีย พลัส จำกัด ไม่สามารถที่จะยืนยันหรือรับรองความถูกต้องของข้อมูลเหล่านี้ได้ ไม่ว่าประการใดๆ บทวิเคราะห์ในเอกสารนี้ จัดทำขึ้นโดยอ้างอิงหลักเกณฑ์ทางวิชาการเกี่ยวกับหลักการวิเคราะห์ และมีได้เป็นการชี้แนะ หรือเสนอแนะให้ซื้อหรือขายหลักทรัพย์ใดๆ การตัดสินใจซื้อหรือขายหลักทรัพย์ใดๆ ของผู้อ่าน ไม่ว่าจะเกิดจากการอ่านบทความในเอกสารนี้หรือไม่ก็ตาม ล้วนเป็นผลจากการใช้วิจารณญาณของผู้อ่าน โดยไม่มีส่วนเกี่ยวข้องกับหรือพันธะผูกพันใดๆ กับ บริษัทหลักทรัพย์ เอเชีย พลัส จำกัด ไม่ว่ากรณีใด

SET50 Index Futures / Option	P.3
Single Stock Futures	P.6
Gold Futures	P.8

*ภายใต้สภาวะที่ตลาดเผชิญกับความผันผวนสูง ทำให้การปรับกลยุทธ์ใน Derivative Talk ต้องดำเนินการได้อย่างรวดเร็วขึ้น ฝ่ายวิจัย จึงเพิ่มช่องทางติดตามคำแนะนำกลยุทธ์การซื้อขายระหว่างวันทำการผ่าน 2 ช่องทาง เพื่อให้นักลงทุนสามารถปรับเปลี่ยนกลยุทธ์ ได้มีประสิทธิภาพมากยิ่งขึ้น คือ

* แอปพลิเคชัน “ASP Smart” 

* Telegram “Asia plus group”

Follow now

 Asia Plus Group

RESEARCH DIVISION

บริษัทหลักทรัพย์ เอเชีย พลัส

เกิดศักดิ์ ทวีธีระ-sssu
นักวิเคราะห์ปัจจัยพื้นฐานด้านตลาดทุน และทางเทคนิค
เลขทะเบียนนักวิเคราะห์: 004132

ประสิทธิ์ รัตนกิจกมล, CISA, CFA
นักวิเคราะห์ปัจจัยพื้นฐานด้านตลาดทุน และด้านเทคนิค
เลขทะเบียนนักวิเคราะห์: 025917

นวลพรรณ น้อยรัชชกร
นักวิเคราะห์ปัจจัยพื้นฐานด้านตลาดทุน และด้านเทคนิค
เลขทะเบียนนักวิเคราะห์: 019994

ชาญชัย พันการนาทิจ
นักวิเคราะห์ปัจจัยพื้นฐานด้านตลาดทุน และทางเทคนิค
เลขทะเบียนนักวิเคราะห์: 064045

ธนัฐธ ทัศนเศรษฐ
ผู้ช่วยนักวิเคราะห์



ที่มา : ASP Research

สถานะของนักลงทุน

	All Futures Long(Short) Position : Contract			Accumulated Long(Short)		
	Long	Short	Net	2 Days	1 Weeks	1 Months
Institution	218,297	202,285	16,012	-50,013	-69,487	509,104
Foreign	386,926	369,037	17,889	50,025	102,236	255,863
Retail	263,817	297,718	-33,901	-12	-32,749	-764,967

	SET50 Futures Long(Short) Position : Contract			Accumulated Long(Short)		
	Long	Short	Net	2 Days	1 Weeks	1 Months
Institution	55,689	61,191	-5,502	-5,166	-7,948	25,357
Foreign	330,975	313,466	17,509	18,268	51,985	64,060
Retail	73,650	85,657	-12,007	-13,102	-44,037	-89,417

	Single Stock Futures Long(Short) Position : Contract			Accumulated Long(Short)		
	Long	Short	Net	2 Days	1 Weeks	1 Months
Institution	141,457	124,197	17,260	-37,510	-60,696	491,942
Foreign	36,597	31,768	4,829	39,233	57,352	176,341
Retail	134,201	156,290	-22,089	-1,723	3,344	-668,283

	Metal Futures Long(Short) Position : Contract			Accumulated Long(Short)		
	Long	Short	Net	2 Days	1 Weeks	1 Months
Institution	2,671	2,900	-229	-1,742	171	3,027
Foreign	18,178	23,051	-4,873	-8,389	-8,027	13,677
Retail	21,973	16,871	5,102	10,131	7,856	-16,704

	Call Option Long(Short) Position : Contract			Accumulated Long(Short)		
	Long	Short	Net	2 Days	1 Weeks	1 Months
Institution	992	278	714	768	337	-10,391
Foreign	584	336	248	521	367	2,952
Retail	6,211	7,173	-962	-1,289	-704	7,439

	Put Option Long(Short) Position : Contract			Accumulated Long(Short)		
	Long	Short	Net	2 Days	1 Weeks	1 Months
Institution	353	141	212	202	211	-7,105
Foreign	281	281	0	-9	249	-3,188
Retail	3,553	3,765	-212	-193	-460	10,293



SET50 OVERVIEW

การปรับขึ้นของ SET50 Index วานนี้ 0.81% แรงหนุนจากหุ้นกลุ่มพลังงานและกลุ่ม ๘.พ. แต่อย่างไรก็ตามหากประเมินจากมูลค่าการซื้อขาย 2.67 หมื่นล้านบาท ต่ำกว่ามูลค่าการซื้อขายเฉลี่ยตั้งแต่ต้นปีที่ 3.88 หมื่นล้านบาท จึงถือว่าการปรับขึ้นอยู่ในภาวะที่เปราะบาง โดยเฉพาะในยามที่ปัจจัยแวดล้อมต่างๆยังคงไม่นิ่งจากประเด็นความเสี่ยงของสถาบันการเงินในต่างประเทศและความเสี่ยงทางภูมิรัฐศาสตร์ที่สูงขึ้น ส่วนประเด็นแวดล้อมในวันนี้อยู่ที่การติดตามรายงานตัวเลขส่งออกไทยเดือน ก.พ. คาดหดตัว -7.00%yoy แยกว่าเดือนก่อนที่หดตัว -4.50%yoy และการประชุม กนง. ซึ่ง Consensus คาดปรับขึ้นดอกเบี้ยฯ 0.25% มาที่ 1.75% หากเกิดขึ้นมองเป็นปัจจัยกดดันต่อ SET50 Index ในเชิงมิติ EYG จะแคบลงส่งผลต่อในมุม Valuation ที่จะทำให้การซื้อขายถูก De-Rate PER ลงมา ภายใต้สถานการณ์ข้างต้นคาด SET50 Index แกว่งขึ้นจำกัดตามกรอบ 960 - 975 จุด

SET50 INDEX FUTURES

Direction Trading : สถานะ Short S50H23 ที่ 962 จุด ถูก Cut Loss 4 จุด สำหรับวันนี้แนะนำ Short S50M23 ที่ 970 จุด เป้าทำกำไร 960 จุดและ Cut Loss 4 จุด คาด SET50 แกว่งขึ้นจำกัดจากข้อจำกัดทางมูลค่าการซื้อขาย

Spread Trading: คาดการณ์ Spread ระหว่าง S50M23 ลบด้วย S50H23 ณ วันที่ 30 มี.ค. 2565 จะเท่ากับ -3.10 จุด ปัจจุบันอยู่ที่ -4.40 ยังไม่กว้างมากพอให้เปิดสถานะใดๆ

SET50 Option: สถานะ Long S50H23P975 ที่ 16 จุด ถูก Cut Loss 3 จุด สำหรับวันนี้แนะนำรอ Long S50M23P975 ที่ 25 จุด (set50=975) เป้าทำกำไร 40 (set50=960) และ Cut Loss 3 จุด

S50H23 (30 MIN CHART)



	แนวรับ	แนวต้าน
SET50	963	975
S50M23	960	970

* ภายใต้สภาวะที่ตลาดเผชิญกับความผันผวนสูง ฝ่ายวิจัยจึงเพิ่มช่องทางติดตามคำแนะนำกลยุทธ์การซื้อขายระหว่างวันผ่าน 2 ช่องทาง คือ

* แอปพลิเคชัน “ASP Smart” 

* Telegram “Asia plus group”

Follow now





TECHNICAL COMMENT

S50M23 อยู่ในโหมดปรับขึ้นมองกรอบการเคลื่อนไหวที่ 960-970 จุด



ที่มา: สายงานวิจัย บล. เอเชีย พลัส

SET50 Index	Last	1Yr Hist. Volatility	2Week Hist. Volatility
	967.78	11.7	12.1466

Call Option

	Premium	Chg	Break Even	Intrinsic Value	Time Value	All-in-Premium	Theory Price	Volume	Open Interest	Implied Volatility	Delta	Effective Gearing	Time Decay
S50M23C1025	0.20	0.00	> 1025.2	0.00	0.20	5.93%	0.00	401	13700	38.45	0.02	97.11	5.9%
S50M23C1000	0.20	-0.20	> 1000.2	0.00	0.20	3.35%	0.00	1702	16502	24.28	0.03	145.40	3.3%
S50M23C975	3.00	0.10	> 978	0.00	3.00	1.06%	1.34	1295	10366	21.94	0.30	98.02	1.1%
S50M23C950	17.80	4.40	> 967.8	17.78	0.02	0.00%	17.32	975	4354	21.09	0.87	47.42	0.0%
S50M23C925	41.70	5.50	> 966.7	42.78	#N/A N/A	-0.11%	42.12	371	1665	na	1.00	23.21	-0.1%

Put Option

	Premium	Chg	Break Even	Intrinsic Value	Time Value	All-in-Premium	Theory Price	Volume	Open Interest	Implied Volatility	Delta	Effective Gearing	Time Decay
S50M23P1025	57.90	-7.60	< 967.1	57.22	0.68	-0.07%	57.88	1	1036	#N/A N/A	-1.00	-16.71	-0.1%
S50M23P1000	32.70	-8.20	< 967.3	32.22	0.48	-0.05%	32.88	40	2984	#N/A N/A	-1.00	-29.60	0.0%
S50M23P975	11.40	-6.60	< 963.6	7.22	4.18	-0.43%	9.22	205	5035	22.93	-0.69	-58.33	-0.4%
S50M23P950	1.50	-2.20	< 948.5	0.00	1.50	-1.99%	0.20	1220	5262	24.47	-0.16	-104.43	-2.0%
S50M23P925	0.40	-0.30	< 924.6	0.00	0.40	-4.46%	0.00	433	6632	34.61	-0.04	-96.51	-4.5%

ที่มา: สายงานวิจัย บล. เอเชีย พลัส

ภาพรวมการซื้อขาย SET50 INDEX

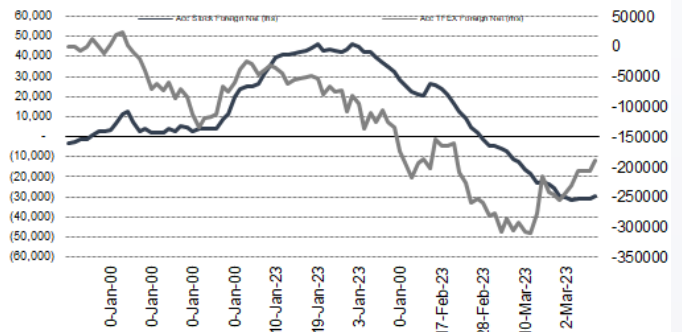
UNDERLYING	Close	Chg	%Chg	สนบการซื้อขาย
SET50	967.78	7.77	0.80%	28/3/23

Symbol	Settle	Chg	%Chg	Vol.	OI	OI Chg
S50F23	1002.44	0.0	0.0%	35	106	0
S50G23	971.18	0.0	0.0%	81	97	0
S50H23	966.70	7.0	0.7%	188,826	332,318	-84,348
S50M23	962.50	6.4	0.7%	235,992	338,381	112,949
S50U23	959.50	6.5	0.7%	11,448	35,812	515
S50Z23	959.40	6.7	0.7%	2,690	19,077	204

SET50 Futures Long(Short) : สิ้นวัน	Long	Short	Net	2 วัน	2 สัปดาห์	1 เดือน
สถาบัน	55,689	61,191	-5,502	-5,166	-3,254	25,357
ต่างชาติ	330,975	313,466	17,509	18,268	86,511	64,060
รายย่อย	73,650	85,657	-12,007	-13,102	-83,257	-89,417

ที่มา: สายงานวิจัย บล. เอเชีย พลัส

ความสัมพันธ์สถานะของนักลงทุนต่างประเทศ ในตราสารทุน และ SET50 FUTURES



ที่มา: สายงานวิจัย บล. เอเชีย พลัส

คาดการณ์ SPREAD ณ สิ้นเดือนจาก ASPS MODEL

	เป้าหมาย Spread ชัยภัทล - ชัยภัทล					
	S50F23	S50G23	S50H23	S50J23	S50K23	S50M23
	ณ 30 ม.ค.66	ณ 27 ก.พ.66	ณ 30 มี.ค.66	ณ 27 เม.ย.66	ณ 30 พ.ค.66	ณ 29 มิ.ย.66
S50F23						
S50G23	-3.33					
S50H23	-5.93	-2.60				
S50J23	-9.70	-6.37	-3.37			
S50K23	-9.81	-6.47	-3.06	0.31		
S50M23	-8.80	-5.45	-1.64	1.73	1.42	

*สมมติฐานอัตราดอกเบี้ยนโยบายระหว่าง เม.ย. - มิ.ย. 66 เท่ากับ 1.75%

ที่มา: สายงานวิจัย บล. เอเชีย พลัส

SET50 ที่ระดับค่า PER ต่างๆ

SET 50 Sensitivity	ม.ค. 66E	มี.ค. 66E	เม.ย. 66E	พ.ค. 66E	มิ.ย. 66E	ก.ย. 66E	ธ.ค. 66E
PER 15.5	888	902	908	915	922	942	963
PER 16	917	931	938	945	952	973	994
PER 16.5	945	960	967	974	981	1,003	1,025
PER 17	974	989	996	1,004	1,011	1,033	1,056
PER 17.5	1,003	1,018	1,026	1,033	1,041	1,064	1,087
PER 18	1,031	1,047	1,055	1,063	1,071	1,094	1,118
PER 18.5	1,060	1,076	1,084	1,092	1,100	1,125	1,149
PER 19	1,088	1,105	1,113	1,122	1,130	1,155	1,180

ที่มา: สายงานวิจัย บล. เอเชีย พลัส



SINGLE STOCK FUTURES

Long IVLM23

ปี 2566 คาด IVL จะได้ปัจจัยบวกหนุนจากปริมาณขายรวมที่คาดว่าจะเพิ่มขึ้นมาอยู่ที่ 16.0 จาก 14.7 ล้านตัน ในปีก่อนหน้า จากความต้องการใช้ที่เพิ่มขึ้นจากจีนที่เปิดประเทศ ทำให้อัตราการเติบโตของความต้องการใช้ผลิตภัณฑ์กลุ่ม PET จะกลับมาสู่ภาวะปกติ ขณะที่ 1Q66 คาดจะเห็นการฟื้นตัว ล้นปัจจัยหนุนจากการเข้าสู่ช่วงฤดูการผลิตดอกไวโซ่ในช่วง high season ไตรมาส 2 ของทุกปีอีกครั้ง Fair Value ปี 2566 อยู่ที่ 52 บาท

ราคาหุ้นรายวัน เกิดสัญญาณ Bullish Divergence ใน MACD และ RSI พร้อมกับแท่งเทียน Doji เกลี้ยงยาว บ่งชี้รอบ Technical Rebound โดยมีเป้าหมายที่ 36.50 บาท

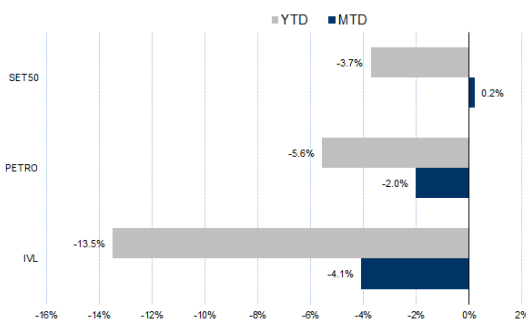
กลยุทธ์การลงทุน

เปิด Long IVLM23 ได้ที่ทุน 35.00 บาท เป้าทำกำไร 36.50 บาท และ Cut Loss 0.50 บาทจากทุน

Future							Underlying	
Future	Settle Price	Basis	Vol	OI	OI Change	Leverage	Upside	PER 66F
IVLM23	34.94	-0.31	934	11765	921	9.62	41.78%	6.18

ที่มา: สายงานวิจัย บล. เอเชีย พลัส

HISTORICAL PRICE



ที่มา: สายงานวิจัย บล. เอเชีย พลัส

TECHNICAL CHART



ที่มา: สายงานวิจัย บล. เอเชีย พลัส



Long CKM23

รายได้จากธุรกิจรับเหมาก่อสร้างเติบโตก้าวกระโดดตั้งแต่ช่วง 2Q66 เป็นต้นไป จากการเริ่มรับรู้งานก่อสร้างหลายโครงการใหญ่พร้อมกัน ทั้งงานก่อสร้างโรงไฟฟ้าหลวงพระบาง ใน สปป.ลาว ,งานก่อสร้างอุโมงค์ระบายน้ำ บางมด-ลำโพง และรถไฟฟ้ามหานครสายสีม่วงใต้ ที่จะเริ่มลงหัวเจาะอุโมงค์ ขณะที่ควดส่วนแบ่งกำไร บริษัทลูกจาก BEM และ CKP ที่ดีขึ้น รับอานิสงค์เปิดเมือง ประเมิน Fair Value ปี 2566 เท่ากับ 27 บาท

ราคาหุ้นอยู่ในลักษณะฟื้นตัวจากแนวโน้มขาลง โมเมนตัมระยะสั้นเริ่มกลับมาดีขึ้น หลังจากยืนเส้น EMA 10 วันได้ มีโอกาสเปิด Upside โดยมีเป้าหมายช่วงสั้นที่ 20.70 บาท

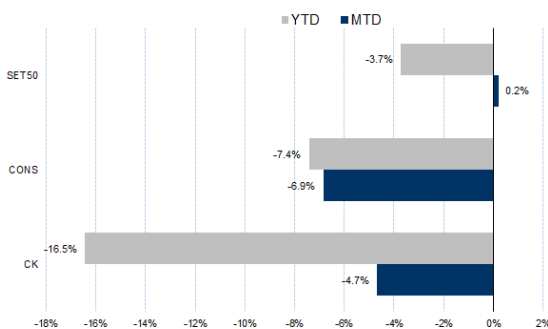
กลยุทธ์การลงทุน

แนะนำ Long CKM23 บริเวณ 20.10 บาท เป้าทำกำไร 20.70 บาท และ Cut Loss 0.20 บาทจากทุน

Future							Underlying	
Future	Settle Price	Basis	Vol	OI	OI Change	Leverage	Upside	PER 66F
CKM23	20.22	-0.08	101	407	-100	10.75	13.92%	26.23

ที่มา: สายงานวิจัย บล. เอเชีย พลัส

HISTORICAL PRICE



ที่มา: สายงานวิจัย บล. เอเชีย พลัส

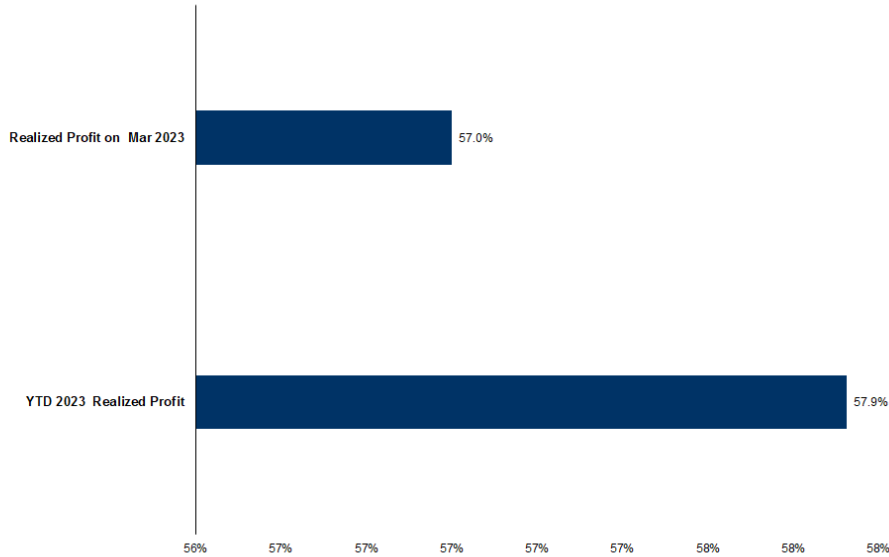
TECHNICAL CHART



ที่มา: สายงานวิจัย บล. เอเชีย พลัส



TRACKING PERFORMANCE



หมายเหตุ การคำนวณผลตอบแทนจะใช้ราคาเปิดในวันแนะนำเป็นต้นทุน เทียบกับราคาปิดล่าสุด เป็นผลตอบแทนสะสมจนกว่าจะถึงวันที่ฝ่ายวิจัยแนะนำให้ปิดสถานะทำกำไร/ตัดขาดทุน

ที่มา: สายงานวิจัย บล. เอเชีย พลัส

TOP 20 MOST ACTIVE VOLUME

	Future	Settle Price	Basis	Vol	OI	OI Change	Leverage	Resistance	Support	
1	KTCM23	53.25	54.5	28,433	54,863	27,048	17.45	54.23	50.83	
2	TTBM23	1.39	1.45	18,903	24,000	-	6,810	1.39	1.36	
3	AAVM23	2.86	2.82	14,318	64,363	3,167	8.48	2.97	2.82	
4	GUNKULM23	3.91	3.94	14,276	97,755	6,154	19.36	4.19	3.84	
5	CPFM23	21.84	21.9	6,231	19,585	3,086	7.99	22.48	21.72	
6	SUPERM23	0.6	0.58	5,022	50,648	-	978	4.28	0.63	0.60
7	SIRIM23	1.68	1.68	4,054	24,513	1,465	15.44	1.68	1.59	
8	IRPCM23	2.69	2.68	4,022	23,760	-	3	8.54	2.70	2.45
9	TPIPLM23	1.61	1.59	3,512	4,053	3,512	11.97	1.71	1.61	
10	BEMM23	8.79	8.75	3,508	14,986	-	2,495	13.30	8.80	8.43
11	ITDM23	1.62	1.6	3,035	29,748	3,034	12.17	1.64	1.43	
12	JASM23	2.08	2.08	2,959	74,255	-	1,941	4.61	2.24	2.08
13	SCBM23	98.4	102.5	2,670	4,998	1,584	8.79	101.43	98.00	
14	BTSM23	7.22	7.15	2,047	13,734	-	977	7.88	7.25	6.56
15	BANPUM23	10.2	11	1,963	47,517	1,125	16.03	10.65	10.14	
16	APM23	11.45	12.2	1,851	4,010	-	1,850	13.64	11.45	11.38
17	GULFM23	53.5	53.5	1,506	12,394	1,400	2.72	53.95	53.26	
18	LHM23	9.61	9.7	1,500	3,282	1,000	13.64	9.85	9.61	
19	PTPEPM23	150.72	150	1,472	3,485	-	807	16.78	157.25	146.62
20	CPALLM23	62.61	63.25	1,282	4,247	1,194	14.97	63.94	62.61	

ที่มา: สายงานวิจัย บล. เอเชีย พลัส



GOLD FUTURES

ราคาทองคำตลาดสหรัฐเมื่อคืน เพิ่มขึ้น 17.2 เหรียญฯ หรือ 0.88% ปิดอยู่ที่ 1,973 เหรียญฯ จากแรงเข้าซื้อเชิงกำไร หลังราคาทองคำร่วงลงติดต่อกัน 2 วันทำการก่อนหน้านี้รวมแล้ว 35 เหรียญฯ นอกจากนี้ราคาทองคำมีปัจจัยหนุนจากการอ่อนค่าของค่าเงินดอลลาร์สหรัฐ ท่ามกลางคาดการณ์ว่าธนาคารกลางสหรัฐ (เฟด) อาจปรับลดอัตราดอกเบี้ยเร็วกว่าคาด ขณะที่ค่าเงินปอนด์แข็งขึ้น หลังผู้ว่าธนาคารกลางอังกฤษ (ปีโออี) แสดงความเชื่อมั่นว่าระบบธนาคารอังกฤษไม่ได้รับผลกระทบจากการล่มสลายของแบงก์ SVB และ เครดิต สวิส ภาพรวมทำให้ Dollar Index วานนี้ลดลง 0.4% ปิดที่ 102.43 จุด สำหรับสัปดาห์นี้ ต้องติดตามการรายงานตัวเลขเศรษฐกิจสำคัญนำโดยสหรัฐ ได้แก่ จำนวนผู้ขอรับสวัสดิการว่างงาน, GDP 4Q65 และดัชนี PCE ซึ่งเป็นมาตรการวัดเงินเฟ้อที่ธนาคารกลางสหรัฐให้ความสำคัญ

กลยุทธ์การลงทุน

ราคาทองคำ GF10J23 เมื่อคืน เพิ่มขึ้น 40 บาท ปิดที่ 32,090 บาท (1,973 เหรียญฯ) สูงกว่าราคาทองคำตลาด spot ล่าสุดที่เคลื่อนไหวบริเวณ 1,970 เหรียญฯ คาดราคา GF10J23 วันนี้จะอยู่ในกรอบ 31,900-32,300 บาท แม้ราคาทองคำปรับขึ้นจากแรงกำไรและเงินดอลลาร์อ่อนค่า แต่ราคายังแกว่งตัวในกรอบที่ประเมินไว้ ทำให้ฝ่ายวิจัยคงแนะนำ Trading GF10J23 บริเวณ 1,960-1,990 เหรียญฯ หรือ 31,870-32,360 บาท และเปิด Short ที่กรอบบน กำหนดจุด cut loss 100 บาท เพื่อป้องกันความเสี่ยงหากราคาทองคำเคลื่อนไหวผิดจากคาด

GOLD SPOT



ที่มา: สายงานวิจัย บล. เอเชีย พลัส

Gold Online Futures

	Last	Chg	%Chg	Vol	OI	OI Chg
GOM23	1,976	22	1.13	23,337	24,289	-333
GOM23	2,003	21	1.08	6,860	3,316	-201

Mini Gold Futures

	Last	Chg	%Chg	Vol	OI	OI Chg
GF10G23	30,215	35	0.12	3,590	8,318	67
GF10J23	32,090	240	0.75	842	3,344	28
GF10M23	32,160	230	0.72	656	1,521	-3

ที่มา: สายงานวิจัย บล.เอเชีย พลัส

หมายเหตุ : ราคาปิดของ Gold Futures (Night Session) Settle ณ เวลา 22.00 น. และปริมาณการซื้อขายเกิดขึ้นในช่วงเวลา 19.30-22.30 น.



GOLD ONLINE FUTURES (GOH23)

ทิศทางราคาทองคำ จังหวะสร้างฐานแนวโซนเส้น EMA 10 วัน พร้อมแท่งเทียน Hammer ระยะสั้นคาดมีแรงซื้อกลับ เกิดรอบรีบาวน์ คาดกรอบการเคลื่อนไหวที่ \$1960-\$1990

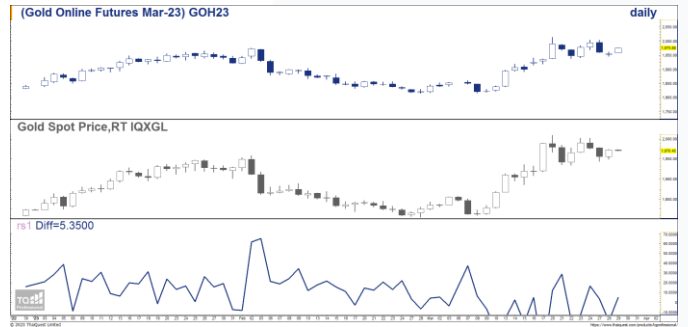
Gold Online: แนะนำ Trading \$1960-1990 และ Cut Loss \$3

GOH23



ที่มา: สายงานวิจัย บล. เอเชีย พลัส

BASIS ระหว่าง GOH23-GOLD SPOT



ที่มา: สายงานวิจัย บล. เอเชีย พลัส

การแปลงราคาทองคำให้เป็นบาท

	FX (บาท/ USD)				
	34.00	34.25	34.50	34.75	35.00
1,800	29,090	29,304	29,518	29,732	29,946
1,830	29,575	29,792	30,010	30,227	30,445
1,860	30,060	30,281	30,502	30,723	30,944
1,890	30,545	30,769	30,994	31,218	31,443
1,920	31,029	31,258	31,486	31,714	31,942
1,950	31,514	31,746	31,978	32,209	32,441
1,980	31,999	32,234	32,470	32,705	32,940
2,010	32,484	32,723	32,962	33,201	33,439
2,040	32,969	33,211	33,454	33,696	33,938

ที่มา: สายงานวิจัย บล. เอเชีย พลัส

คำนวณกำไรขาดทุนของ MINI GOLD FUTURES

ณิลลงทุนรายย่อย				
(ค่าธรรมเนียม 98.10 บาท/สัญญา/ข้าง)				
ราคาปิด future	กำไร/เปลี่ยนแปลง	กำไร (ขาดทุน) (ขาดทุน)	ค่าธรรมเนียม+ VAT (บาท)	กำไร (ขาดทุน)สุทธิ
32,340.00	250.0	2,500	(210)	2,290
32,290.00	200.0	2,000	(210)	1,790
32,240.00	150.0	1,500	(210)	1,290
32,190.00	100.0	1,000	(210)	790
32,140.00	50.0	500	(210)	290
32,090.00	0.0	-	(210)	(210)
32,040.00	-50.0	(500)	(210)	(710)
31,990.00	-100.0	(1,000)	(210)	(1,210)
31,940.00	-150.0	(1,500)	(210)	(1,710)
31,890.00	-200.0	(2,000)	(210)	(2,210)
31,840.00	-250.0	(2,500)	(210)	(2,710)

ที่มา: สายงานวิจัย บล. เอเชีย พลัส