

12 เมษายน 2566

SET50 FUTURES:

การปรับคาดการณ์เศรษฐกิจของ IMF ที่ฝั่งประเภที่กำลังพัฒนามีแนวโน้มเติบโตเด่นหนุน Flow ไหลเข้าตลาดหุ้นฝั่งเอเชีย แต่มูลค่าการซื้อขายที่เบาบางตามช่วงหยุดยาวทำให้ SET50 พักตัว แนะนำ Trading S50M23 ในกรอบ 953-968 จุด

SET50 OPTION:

แนะนำรอ Long S50M23P975 ที่ 23 จุด (set50=970) เป้าทำกำไร 38 จุด (set50=955) และ Cut Loss 3 จุด คาด SET50 ผันผวน

SINGLE STOCK FUTURES:

แนะนำถือ Long ADVANCM23 ทุน 209 บาท ปัจจุบันกำไร 41% เป้าทำกำไร 216 บาท และ Lock กำไร 30% ที่ 212 บาท

แนะนำถือ Long CKM23 ทุน 20.30 บาท ปัจจุบันกำไร 50.87% เป้าทำกำไร 21.10 บาท และเลื่อน Stop Profit ที่ 20.70 บาท เพื่อ Lock กำไร 30%

GOLD FUTURES:

GF10 Futures : แนะนำ Trading GF10J23 กรอบ 32420-32910 บาท และ cut loss 100 บาทจากทุน

Gold Online: แนะนำ Trading GOM23 ที่ \$2010-2040 และ Cut loss \$3

SET50 Index Futures / Option	P.3
Single Stock Futures	P.6
Gold Futures	P.8

* ภายใต้สภาวะที่ตลาดเผชิญกับความผันผวนสูง ทำให้การปรับกลยุทธ์ใน Derivative Talk ต้องดำเนินการได้อย่างรวดเร็วขึ้น ฝ่ายวิจัย จึงเพิ่มช่องทางติดตามคำแนะนำกลยุทธ์การซื้อขายระหว่างวันทำการผ่าน 2 ช่องทาง เพื่อให้นักลงทุนสามารถปรับเปลี่ยนกลยุทธ์ ได้มีประสิทธิภาพมากยิ่งขึ้น คือ

* แอปพลิเคชัน “ASP Smart”



* Telegram “Asia plus group”

Follow now



Asia Plus Group

RESEARCH DIVISION

บริษัทหลักทรัพย์ เอเชีย พลัส

เกิดศักดิ์ ทวีธีระ-sss

นักวิเคราะห์ปัจจัยพื้นฐานด้านตลาดทุน และทางเทคนิค
เลขทะเบียนนักวิเคราะห์: 004132

ประสิทธิ์ รัตนกิจกมล, CISA, CFA

นักวิเคราะห์ปัจจัยพื้นฐานด้านตลาดทุน และด้านเทคนิค
เลขทะเบียนนักวิเคราะห์: 025917

นवलพรรณ น้อยรัชชกร

นักวิเคราะห์ปัจจัยพื้นฐานด้านตลาดทุน และด้านเทคนิค
เลขทะเบียนนักวิเคราะห์: 019994

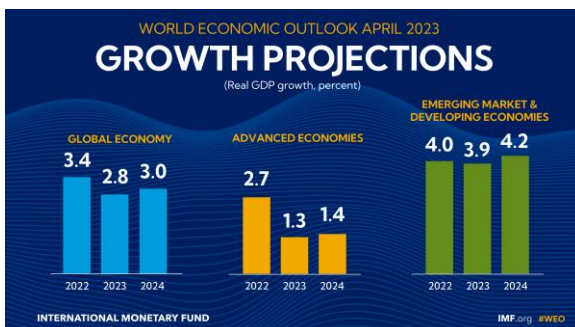
ชาญชัย พันพานากิจ

นักวิเคราะห์ปัจจัยพื้นฐานด้านตลาดทุน และทางเทคนิค
เลขทะเบียนนักวิเคราะห์: 064045

ธนัฐธ เกิดเนตร

ผู้ช่วยนักวิเคราะห์

คาดการณ์เศรษฐกิจโดย IMF



ที่มา : IMF



สถานะของนักลงทุน

	All Futures Long(Short) Position : Contract			Accumulated Long(Short)		
	Long	Short	Net	2 Days	1 Weeks	1 Months
Institution	69,467	58,059	11,408	15,938	73,711	366,013
Foreign	85,901	108,115	-22,214	-19,764	-9,035	189,977
Retail	140,482	129,676	10,806	3,826	-64,676	-555,990

	SET50 Futures Long(Short) Position : Contract			Accumulated Long(Short)		
	Long	Short	Net	2 Days	1 Weeks	1 Months
Institution	25,054	19,994	5,060	-4,636	-608	2,586
Foreign	61,816	80,174	-18,358	2,738	-2,190	141,411
Retail	62,921	49,623	13,298	1,898	2,798	-143,997

	Single Stock Futures Long(Short) Position : Contract			Accumulated Long(Short)		
	Long	Short	Net	2 Days	1 Weeks	1 Months
Institution	31,763	25,430	6,333	14,422	61,720	343,310
Foreign	3,592	6,239	-2,647	-15,360	-7,734	49,398
Retail	30,997	34,683	-3,686	938	-53,986	-392,708

	Metal Futures Long(Short) Position : Contract			Accumulated Long(Short)		
	Long	Short	Net	2 Days	1 Weeks	1 Months
Institution	2,008	1,994	14	-803	-75	380
Foreign	19,839	21,132	-1,293	-7,384	949	12,032
Retail	20,252	18,973	1,279	8,187	-874	-12,412

	Call Option Long(Short) Position : Contract			Accumulated Long(Short)		
	Long	Short	Net	2 Days	1 Weeks	1 Months
Institution	86	208	-122	354	-585	-4,296
Foreign	239	58	181	289	421	1,714
Retail	1,622	1,681	-59	-643	164	2,582

	Put Option Long(Short) Position : Contract			Accumulated Long(Short)		
	Long	Short	Net	2 Days	1 Weeks	1 Months
Institution	14	74	-60	223	192	-5,491
Foreign	221	211	10	-101	38	-3,130
Retail	2,112	2,062	50	-122	-230	8,621



SET50 OVERVIEW

การปรับคาดการณ์เศรษฐกิจโลกของ IMF ที่ล่าสุดปรับ GDP Growth 66F ของโลก ขยายตัว 2.8%yoy ลดลงจากรอบก่อนคาดการณ์ขยายตัว 2.9%yoy โดยคาดการณ์ประเทศพัฒนาแล้วคาดเติบโต 1.3%yoy ขณะที่กลุ่มประเทศกำลังพัฒนาเติบโตในระดับสูงกว่าที่ 3.9% ส่วนบ้านเรา IMF คาด GDP ขยายตัว 3.4%yoy ประเมินมุมมองการขยายตัวเศรษฐกิจประเทศฝั่งกำลังพัฒนาที่เติบโตได้ดีกว่าจะเป็นปัจจัยที่ช่วยที่ช่วยดึงดูด Fund Flow ไหลเข้าในภูมิภาคในระยะถัดไปซึ่งในเดือนนี้เริ่มมีสัญญาณบวกจาก Flow ที่ซื้อสุทธิ ตลาดหุ้นภูมิภาค 557 ล้านเหรียญฯ (นำโดยตลาดหุ้นเกาหลีใต้ 274 ล้านเหรียญฯ ตลาดหุ้นอินโดนีเซีย 210 ล้านเหรียญฯ ตลาดหุ้นไทย 55 ล้านเหรียญฯหรือ 1.92 พันล้านบาท ตลาดหุ้นไต้หวัน 22 ล้านเหรียญฯ มีเพียงตลาดหุ้นฟิลิปปินส์ที่ขายสุทธิ 4 ล้านเหรียญฯ) แต่อย่างไรก็ตามบรรยากาศการลงทุนในระยะสั้นที่มูลค่าการซื้อขายเบาบางตามกาลเข้าใกล้วันหยุดยาวรวมถึงการติดตามเงินเพื่อสหรัฐฯเดือน มี.ค. ที่จะรายงานช่วงค่ำวันนี้ (คาดการณ์ขยายตัว 5.1%yoy ชะลอลงจากเดือนก่อน 6.0%yoy) จึงทำให้ SET50 Index แกว่งพักตัวตามกรอบ 955 – 970 จุด

SET50 INDEX FUTURES

Direction Trading : การปรับคาดการณ์เศรษฐกิจของ IMF ที่ฝั่งประเทศกำลังพัฒนามีแนวโน้มเติบโตเด่นหนุน Flow ไหลเข้าตลาดหุ้นฝั่งเอเชีย แต่มูลค่าการซื้อขายที่เบาบางตามช่วงหยุดยาวทำให้ SET50 พักตัว แนะนำ Trading S50M23 ในกรอบ 953-968 จุด

Spread Trading: คาดการณ์ Spread ระหว่าง S50U23 ลบด้วย S50M23 ณ วันที่ 29 มิ.ย. 2566 จะเท่ากับ -4.91 จุด ปัจจุบันอยู่ที่ -2.90 จึงแนะนำเปิด Short Spread ที่ระดับเหนือ -2.90 จุดเป็นต้นไป

SET50 Option: แนะนำรอ Long S50M23P975 ที่ 23 จุด (set50=970) เป้าทำกำไร 38 จุด (set50=955)และ Cut Loss 3 จุด คาด SET50 ผันผวน

S50M23 (30 MIN CHART)



ที่มา: สายงานวิจัย บล. เอเชีย พลัส

	แนวรับ	แนวต้าน
SET50	955	970
S50M23	953	968

* ภายใต้สถานะที่ตลาดเผชิญกับความผันผวนสูง ฝ่ายวิจัยจึงเพิ่มช่องทางติดตามคำแนะนำกลยุทธ์การซื้อขายระหว่างวันผ่าน 2 ช่องทาง คือ

* แอปพลิเคชัน “ASP Smart”



* Telegram “Asia plus group”

Follow now



Asia Plus Group

TECHNICAL COMMENT

S50M23 พักตัวแต่แนวโน้มระยะสั้นยังเป็นปรับขึ้นมองกรอบการเคลื่อนไหวที่ 953-968 จุด



SET50 Index	Last	1Yr Hist. Volatility	2Week Hist. Volatility
	965.51	11.34	14.018

Call Option

	Premium	Chg	Break Even	Intrinsic Value	Time Value	All-in-Premium	Theory Price	Volume	Open Interest	Implied Volatility	Delta	Effective Gearing	Time Decay
S50M23C1025	4.10	0.00	> 1029.1	0.00	4.10	6.59%	3.93	356	6144	12.50	0.15	34.30	6.6%
S50M23C1000	8.90	0.10	> 1008.9	0.00	8.90	4.49%	8.50	496	7468	12.60	0.27	28.81	4.5%
S50M23C975	16.90	0.30	> 991.9	0.00	16.90	2.73%	16.46	347	7900	12.58	0.42	24.12	2.7%
S50M23C950	29.80	0.80	> 979.8	15.51	14.29	1.48%	28.66	376	5940	12.99	0.59	19.25	1.5%
S50M23C925	46.20	-0.30	> 971.2	40.51	5.69	0.59%	45.24	11	1070	13.02	0.75	15.66	0.6%

Put Option

	Premium	Chg	Break Even	Intrinsic Value	Time Value	All-in-Premium	Theory Price	Volume	Open Interest	Implied Volatility	Delta	Effective Gearing	Time Decay
S50M23P1025	68.50	1.60	< 956.5	59.49	9.01	-0.93%	66.07	0	182	14.53	-0.81	-11.40	-0.9%
S50M23P1000	46.00	-1.00	< 954	34.49	11.51	-1.19%	45.74	10	881	12.52	-0.73	-15.30	-1.2%
S50M23P975	29.10	-0.80	< 945.9	9.49	19.61	-2.03%	28.79	103	1516	12.52	-0.57	-18.96	-2.0%
S50M23P950	17.00	-0.50	< 933	0.00	17.00	-3.37%	16.08	792	4338	12.86	-0.40	-22.62	-3.4%
S50M23P925	9.70	-0.10	< 915.3	0.00	9.70	-5.20%	7.77	305	5847	13.71	-0.25	-25.26	-5.2%

ที่มา: สายงานวิจัย บล. เอเชีย พลัส

ภาพรวมการซื้อขาย SET50 INDEX

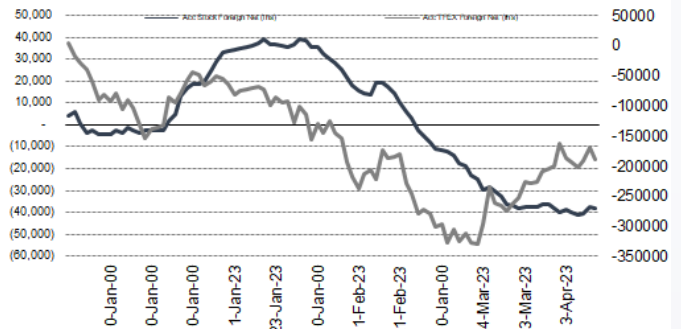
UNDERLYING	Close	Chg	%Chg	ผลการซื้อขาย
SET50	965.51	1.99	0.21%	11/4/23

Symbol	Settle	Chg	%Chg	Vol.	OI	OI Chg
S50J23	963.40	-0.6	-0.1%	27	215	16
S50K23	961.00	-1.2	-0.1%	3	239	0
S50M23	962.30	0.6	0.1%	136,560	400,553	-5,631
S50U23	959.40	0.9	0.1%	10,488	42,864	2,146
S50Z23	959.00	0.6	0.1%	1,802	20,899	-25
S50H24	954.90	0.2	0.0%	911	2,475	29

SET50 Futures Long(Short) : สัญญา	สถานะ Long(Short)					
	Long	Short	Net	2 วัน	2 สัปดาห์	1 เดือน
สถาบัน	25,054	19,994	5,060	-4,636	-3,475	2,586
ต่างชาติ	61,816	80,174	-18,358	2,738	38,255	141,411
รายย่อย	62,921	49,623	13,298	1,898	-34,780	-143,997

ที่มา: สายงานวิจัย บล. เอเชีย พลัส

ความสัมพันธ์สถานะของนักลงทุนต่างประเทศ ในตราสารอนุพันธ์ SET50 FUTURES



ที่มา: สายงานวิจัย บล. เอเชีย พลัส

คาดการณ์ SPREAD ณ สิ้นเดือนจาก ASPS MODEL

	เป้าหมาย Spread ซีรียโกล - ซีรียโกล					
	S50F23	S50G23	S50H23	S50J23	S50K23	S50M23
	ณ 30 ม.ค.66	ณ 27 ก.พ.66	ณ 30 มี.ค.66	ณ 27 เม.ย.66	ณ 30 พ.ค.66	ณ 29 มิ.ย.66
S50F23						
S50G23	-3.33					
S50H23	-5.93	-2.60				
S50J23	-9.70	-6.37	-3.37			
S50K23	-9.81	-6.47	-3.06	0.31		
S50M23	-8.80	-5.45	-1.64	1.73	1.42	

*สมมติฐานอัตราดอกเบี้ยนโยบายระหว่าง เม.ย. - มิ.ย. 66 เท่ากับ 1.75%

ที่มา: สายงานวิจัย บล. เอเชีย พลัส

SET50 ที่ระดับค่า PER ต่างๆ

SET 50 Sensitivity	ม.ค. 66E	มี.ค. 66E	เม.ย. 66E	พ.ค. 66E	มิ.ย. 66E	ก.ย. 66E	ธ.ค. 66E
(ค่า)							
PER 15.5	888	902	908	915	922	942	963
PER 16	917	931	938	945	952	973	994
PER 16.5	945	960	967	974	981	1,003	1,025
PER 17	974	989	996	1,004	1,011	1,033	1,056
PER 17.5	1,003	1,018	1,026	1,033	1,041	1,064	1,087
PER 18	1,031	1,047	1,055	1,063	1,071	1,094	1,118
PER 18.5	1,060	1,076	1,084	1,092	1,100	1,125	1,149
PER 19	1,088	1,105	1,113	1,122	1,130	1,155	1,180

ที่มา: สายงานวิจัย บล. เอเชีย พลัส

SINGLE STOCK FUTURES



Long ADVANCM23

คาดการณ์การฟื้นตัวของกำไรปี 2566 เพราะคาดการณ์รายได้จะเติบโตได้ดีขึ้น ค่าบริการที่มีแนวโน้มจะเพิ่มขึ้น หลังบริษัทหันไปเน้นการกระตุ้นลูกค้าที่ใช้งานแพคเกจที่มีราคาสูงขึ้น ตั้งแต่ปลายปี 2565 แทนการตัดราคา ส่วนบริการมือถือและบรอดแบนด์ และ ยอดขายเครื่องมือถือ มีแนวโน้มดีขึ้น ตามกำลังซื้อที่กลับเข้ามา Fair Value เท่ากับ 243 บาท

ราคาหุ้นรายวัน Higher Low และ Higher High ยืนเหนือ EMA 200 วัน ใช้จิ้งหะย่อมา โชน EMA 10 วัน เป็นจุดเข้าสะสม เพื่อคาดการณ์รอบการขยับขึ้นต่อ เป้าหมายที่ 216 บาท

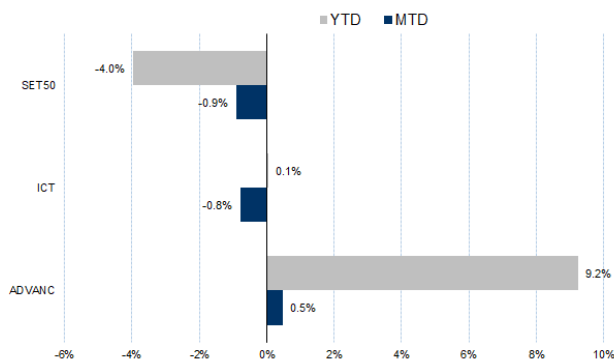
กลยุทธ์การลงทุน

แนะนำถือสถานะ Long ADVANCM23 ทุน 209 บาท ปัจจุบันกำไร 41% เป้าทำกำไร 216 บาท และ Lock กำไร 30% ที่ 212 บาท

Future							Underlying	
Future	Settle Price	Basis	Vol	OI	OI Change	Leverage	Upside	PER 66F
ADVANCM23	213.00	0.00	121	3613	-39	13.97	25.79%	21.02

ที่มา: สายงานวิจัย บล. เอเชีย พลัส

HISTORICAL PRICE



ที่มา: สายงานวิจัย บล. เอเชีย พลัส

TECHNICAL CHART



ที่มา: สายงานวิจัย บล. เอเชีย พลัส

Long CKM23



รายได้จากธุรกิจรับเหมาก่อสร้างเติบโตก้าวกระโดดตั้งแต่ช่วง 2Q66 เป็นต้นไป จากการเริ่มรับรู้งานก่อสร้างหลายโครงการใหญ่พร้อมกัน ทั้งงานก่อสร้างโรงไฟฟ้าหลวงพระบาง ใน สปป.ลาว ,งานก่อสร้างอุโมงค์ระบายน้ำ บางมด-สำโรง และรถไฟสายสีม่วงใต้ ที่จะเริ่มลงหัวเจาะอุโมงค์ ขณะที่คาดส่วนแบ่งกำไร บริษัทหลุดจาก BEM และ CKP ที่ดีขึ้น รับอานิสงค์เปิดเมือง ประเมิน Fair Value ปี 2566 เท่ากับ 27 บาท

ราคาหุ้นอยู่ในลักษณะฟื้นตัวจากแนวโน้มขาลง โหมเมนต์ระยะสั้นเริ่มกลับมาดีขึ้น หลังจากยืนเส้น EMA 10 วันได้ มีโอกาสเปิด Upside โดยมีเป้าหมายช่วงสั้นที่ 21.10 บาท

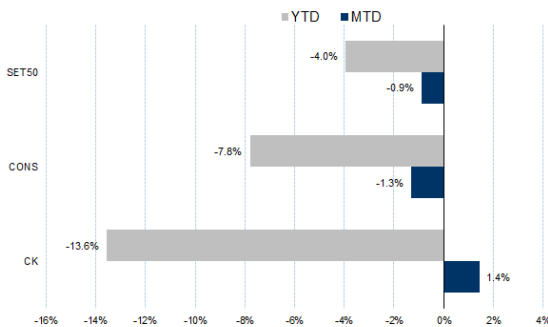
กลยุทธ์การลงทุน

แนะนำถือ Long CKM23 หุน 20.30 บาท ปัจจุบันกำไร 50.87% เป้าทำกำไร 21.10 บาท และเลื่อน Stop Profit ที่ 20.70 บาท เพื่อ Lock กำไร 30%

Future							Underlying	
Future	Settle Price	Basis	Vol	OI	OI Change	Leverage	Upside	PER 66F
CKM23	21.03	0.03	-	1540	0	10.75	13.92%	26.23

ที่มา: สายงานวิจัย บล. เอเชีย พลัส

HISTORICAL PRICE

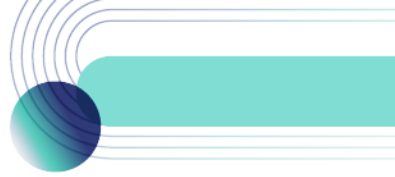


ที่มา: สายงานวิจัย บล. เอเชีย พลัส

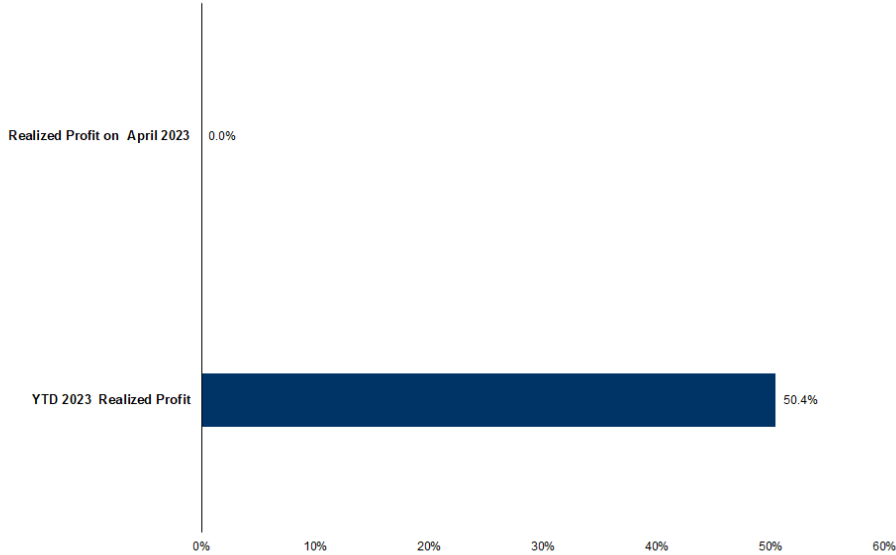
TECHNICAL CHART



ที่มา: สายงานวิจัย บล. เอเชีย พลัส



TRACKING PERFORMANCE



หมายเหตุ การคำนวณผลตอบแทนจะใช้ราคาเปิดในวันแนะนำเป็นต้นทุน เทียบกับราคาปิดล่าสุด เป็นผลตอบแทนสะสมจนกว่าจะถึงวันที่ฝ่ายวิจัยแนะนำให้ปิดสถานะทำกำไร/ตัดขาดทุน

ที่มา: สายงานวิจัย บล. เอเชีย พลัส

TOP 20 MOST ACTIVE VOLUME

	Future	Settle Price	Basis	Vol	OI	OI Change	Leverage	Resistance	Support	
1	SIRIM23	1.8	1.8	5,729	22,840	-	23	15.44	1.80	1.77
2	CHGM23	3.63	3.68	4,106	4,238	-	1,560	13.31	3.65	3.60
3	TTBM23	1.38	1.45	2,125	16,130	-	1,501	-	1.42	1.37
4	BCHM23	20.95	21.2	1,826	17,964	-	1,608	15.79	20.90	20.67
5	KBANKM23	131.96	135	1,807	7,716	-	1,073	11.21	133.08	130.00
6	KTBM23	16.71	17.2	1,650	17,456	-	1,256	19.63	16.70	16.18
7	BTSM23	7.53	7.45	1,504	13,316	-	3	7.88	7.54	7.50
8	IRPCM23	2.58	2.56	1,474	33,695	-	1,349	8.54	2.62	2.55
9	PTTM23	31.75	31.5	1,113	7,843	-	1,106	9.21	32.65	31.69
10	GUNKULM23	3.99	4.02	1,062	122,412	-	951	19.36	4.16	3.95
11	ESSOM23	8.65	8.85	1,001	24,122	-	1,001	9.49	8.85	8.65
12	SM23	1.72	1.72	1,000	20,422	-	1,000	9.68	1.72	1.69
13	TUM23	13.63	13.4	814	21,559	-	295	9.10	13.63	13.33
14	BBLM23	155.4	157.5	796	2,501	-	515	8.70	155.31	153.02
15	BAMM23	13.39	13.8	661	13,253	-	57	-	13.63	13.28
16	CPALLM23	61.6	62	656	4,967	-	246	14.97	62.02	59.61
17	CBGM23	87.15	87.25	648	3,356	-	274	6.56	89.55	86.24
18	BANPUM23	10.08	10	577	49,017	-	87	16.03	10.51	10.08
19	TKNM23	9.51	9.35	546	15,646	-	516	5.36	9.52	9.08
20	GULFM23	53.95	54.25	545	13,995	-	103	2.72	54.86	53.84

ที่มา: สายงานวิจัย บล. เอเชีย พลัส



GOLD FUTURES

ราคาทองคำตลาดสหรัฐเมื่อคืน ดีดตัวขึ้น 13.9 เหรียญฯ หรือ 0.7% กลับมาเหนือ 2,000 เหรียญฯ อีกครั้ง ปิดอยู่ที่ 2,003 เหรียญฯ จากแรงเข้าซื้อทองคำ หลังราคาปรับลงติดต่อกันต่อเนื่องมา 3 วันทำการรวมแล้ว 30 เหรียญฯ นอกจากนี้ราคาทองคำมีแรงหนุนจากการอ่อนค่าของค่าเงินดอลลาร์ ทำให้สัญญาทองคำซึ่งกำหนดราคาเป็นดอลลาร์ มีราคาถูกและน่าดึงดูดใจสำหรับนักลงทุนที่ถือครองสกุลเงินอื่น โดย Dollar Index วานนี้ขยับลง 0.4% ปิดที่ 102.14 จุด สำหรับช่วงที่เหลือของสัปดาห์นี้ ต้องติดตามการรายงานตัวเลขเงินเฟ้อ (CPI&PPI) ของสหรัฐ และรายงานการประชุมธนาคารกลางสหรัฐ (เฟด) วันที่ 21-22 มี.ค. ที่ผ่านมา เพื่อประเมินแนวโน้มอัตราดอกเบี้ยของเฟดในการประชุมครั้งต่อไป (วันที่ 2-3 พ.ค. 2566)

กลยุทธ์การลงทุน

ราคาทองคำ GF10J23 เมื่อคืน เพิ่มขึ้น 130 บาท ปิดอยู่ที่ 32,670 บาท (เทียบเท่า 2,005 เหรียญฯ) ใกล้เคียงราคาทองคำตลาด spot ล่าสุดที่เคลื่อนไหวบริเวณ 2,005 เหรียญฯ คาดราคา GF10J23 วันนี้จะอยู่ในกรอบ 32,550-32,850 บาท เนื่องจากตลาดทองคำไทยใกล้ปิดทำการยาวในเทศกาลวันหยุดสงกรานต์ และเพื่อรอดูตัวเลขเงินเฟ้อสหรัฐ ทำให้ฝ่ายวิจัยคงแนะนำ Trading GF10J23 บริเวณ 1,990-2,020 เหรียญฯ หรือ 32,420-32,910 บาท และ กำหนดจุด cut loss 100 บาทจากทุน เพื่อป้องกันความเสี่ยง หากราคาทองคำเคลื่อนไหวผิดจากคาด

GOLD SPOT



ที่มา: สายงานวิจัย บล. เอเชีย พลัส

Gold Online Futures

	Last	Chg	%Chg	Vol	OI	OI Chg
GOM23	2,029	0	-0.01	41,609	18,133	2860
GOU23	2,056	0	-0.01	2,810	2,207	876

Mini Gold Futures

	Last	Chg	%Chg	Vol	OI	OI Chg
GF10J23	32,670	60	0.18	3,186	5,166	223
GF10M23	32,780	70	0.21	2,976	6,205	143
GF10Q23	32,840	60	0.18	998	2,227	-98

ที่มา: สายงานวิจัย บล.เอเชีย พลัส

หมายเหตุ : ราคาปิดของ Gold Futures (Night Session) Settle ณ เวลา 22.00 น. และปริมาณการซื้อขายเกิดขึ้นในช่วงเวลา 19.30-22.30 น.



GOLD ONLINE FUTURES (GOM23)

ทิศทางราคาทองคำ ทำฐานได้แกร่งเหนือ EMA 10 วัน พร้อมจังหวะ Higher Low ด้วย Bullish Breakout ประเมินแนวโน้มโดยรวมยังเป็นขาขึ้น คาดกรอบ \$2010-\$2040
Gold Online: แนะนำ Trading GOM23 ที่ \$2010-2040 และ Cut loss \$3

GOM23



ที่มา: สายงานวิจัย บล. เอเชีย พลัส

BASIS ระหว่าง GOM23-GOLD SPOT



ที่มา: สายงานวิจัย บล. เอเชีย พลัส

การแปลงราคาทองคำให้เป็นบาท

	FX (บาท/ USD)				
	33.50	33.75	34.00	34.25	34.50
1,900	30,255	30,480	30,706	30,932	31,158
1,930	30,732	30,962	31,191	31,420	31,650
1,960	31,210	31,443	31,676	31,909	32,142
1,990	31,688	31,924	32,161	32,397	32,634
2,020	32,165	32,406	32,646	32,886	33,126
2,050	32,643	32,887	33,130	33,374	33,618
2,080	33,121	33,368	33,615	33,862	34,110
2,110	33,599	33,849	34,100	34,351	34,602
2,140	34,076	34,331	34,585	34,839	35,094

ที่มา: สายงานวิจัย บล. เอเชีย พลัส

คำนวณกำไรขาดทุนของ MINI GOLD FUTURES

มีสกุลเงินรายย่อย
(ค่าธรรมเนียม 98.10 บาท/สัญญา/ข้าง)

ราคาปิด future	เปลี่ยนแปลง	กำไร (ขาดทุน)	ค่าธรรมเนียม+ VAT (บาท)	กำไร (ขาดทุน)สุทธิ
32,920.00	250.0	2,500	(210)	2,290
32,870.00	200.0	2,000	(210)	1,790
32,820.00	150.0	1,500	(210)	1,290
32,770.00	100.0	1,000	(210)	790
32,720.00	50.0	500	(210)	290
32,670.00	0.0	-	(210)	(210)
32,620.00	-50.0	(500)	(210)	(710)
32,570.00	-100.0	(1,000)	(210)	(1,210)
32,520.00	-150.0	(1,500)	(210)	(1,710)
32,470.00	-200.0	(2,000)	(210)	(2,210)
32,420.00	-250.0	(2,500)	(210)	(2,710)

ที่มา: สายงานวิจัย บล. เอเชีย พลัส