

### ทยอยสะสมหุ้นเมื่อราคาอ่อนตัว

ภาพรวมของ SET Index ยังอยู่ในภาวะผันผวน โดยความกังวลที่เป็นแกนหลักได้แก่โอกาสที่จะเกิด Recession ในประเทศพัฒนาแล้ว ซึ่งนับวันดูเหมือนว่าจะมี Economic Indicator ออกมาเรื่อยๆ เตือน เฉพาะอย่างยิ่งตัวเลขในภาคแรงงานและสถาบันการเงิน ส่วนในบ้านเราก็ดูว่าอยู่ในภาวะที่ความเสี่ยงที่จะประสบภาวะ Recession ต่ำมาก ถือว่าเป็นจุดได้เปรียบและน่าจะจะมีเสน่ห์มากพอที่จะดึงดูดเม็ดเงินให้เข้ามาได้ แต่คงต้องรอจังหวะที่เหมาะสม ปัจจุบัน Fund Flow จากต่างชาติยังอยู่ในภาวะที่ซื้อ สลับขาย ประเด็นที่ต้องติดตามสำหรับตลาดหุ้นบ้านเราช่วงนี้ได้แก่ผลประกอบการงวด 1Q66 ซึ่งโดยภาพใหญ่เชื่อว่าจะเห็นการฟื้นตัว โดยกลุ่มที่กำลังเพิ่มขึ้นทั้ง QoQ และ YoY ได้แก่ ธนาकार, รัชเหมมาฯ, โรงไฟฟ้า ส่วนกลุ่มที่โต QoQ แต่ลบ YoY คือ วัสดุก่อสร้าง, ปีโตรเคมี และ พลังงาน

คาดว่า SET Index น่าจะผันผวนต่อเนื่อง ซึ่งในเชิงกลยุทธ์มองว่า ราคาหุ้นที่ปรับลดลงถือเป็นจังหวะที่จะเลือกหุ้นที่ดีเข้าพอร์ต คาด SET Index เคลื่อนไหวในกรอบ 1570 - 1590 จุด Top Pick เลือก BGRIM, KTB และ SCGP

#### SUPPORT & RESISTANCE

แนวรับ 1,570 จุด

แนวต้าน 1,590 จุด

#### TOP PICKS

BGRIM FV@B 48.00

KTB FV@B 20.30

SCGP FV@B 56.00

#### คาดการณ์ทิศทางกำไรงวด 1Q66 ราย Sector

Sector	QoQ	YoY	Recc.	%YTD
BANK	+	+	BBL, KTB, SCB	-3.4%
CONS	+	+	STEC, PYLON, TTCL	-7.0%
โรงไฟฟ้า	+	+	BGRIM, GULF	
CONMAT	+	-	TASCO	-8.2%
PETRO	+	-	IVL	-11.1%
ENERG	+	-	PTTEP	-8.6%
TOURISM	o	+	AOT, MINT	7.1%
ICT	-	+	ADVANC	-0.6%
COMM	-	+	CPALL, CRC	-5.7%
PROP	-	+	AP, SC, ORI	-2.9%
ETRON	-	+	-	12.4%
FIN	o	o	SAWAD, THANI, JMT	-9.8%
AGRI/FOOD	-	-	TU, NER	-7.1%
SET			SET	-4.5%

ที่มา : SET, ฝ่ายวิจัย ASPS

#### RESEARCH DIVISION

บริษัทหลักทรัพย์ เอเชีย พลัส

เกศศักดิ์ ทวีธีระธรรม

นักวิเคราะห์ปัจจัยพื้นฐานด้านตลาดทุน และทางเทคนิค

เลขทะเบียนนักวิเคราะห์: 004132

ภราดร เตียรณปราโมทย์

นักวิเคราะห์ปัจจัยพื้นฐานด้านหลักทรัพย์

เลขทะเบียนนักวิเคราะห์: 075365

กวัด ภัทรพงศ์

นักวิเคราะห์ปัจจัยพื้นฐานด้านหลักทรัพย์

เลขทะเบียนนักวิเคราะห์: 117985

สิริลักษณ์ พันธวงศ์

ผู้ช่วยนักวิเคราะห์

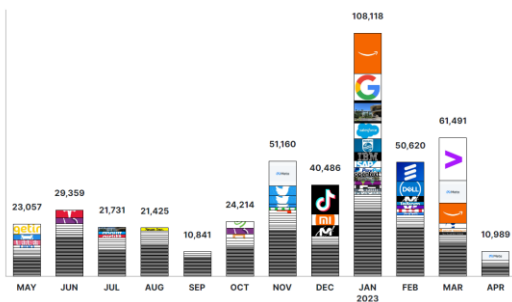
### กังวล RECESSION อาจกดดันสินทรัพย์เสี่ยง

ท่ามกลางความเสี่ยงเศรษฐกิจ Recession ในระยะข้างหน้าของกลุ่มประเทศพัฒนาแล้ว อย่างสหรัฐฯ และยุโรป ส่งผลให้วานนี้ตลาดหุ้นปรับตัวในกรอบแคบ เม็ดเงินไหลเข้าสู่สินทรัพย์ปลอดภัยเพิ่มขึ้น โดย Dollar Index +0.22% ขณะที่ราคาน้ำมันดิบ WTI ปรับตัวลดลงกว่า 2.1%

ขณะที่ในฝั่งสหรัฐฯ ประเด็นที่นักลงทุนพุ่งเป้าไปที่ภาคแรงงานที่ส่งสัญญาณการชะลอตัวหลังกลุ่มบริษัท Tech ทอยเลิกจ้างพนักงานอย่างต่อเนื่อง ล่าสุดมีทั้ง Amazon Disney และ META ประกอบกับวันนี้สหรัฐฯจะมีการประกาศตัวเลข initial jobless claim ซึ่งปรับตัวขึ้นสูง อาจทำให้ความกลัวเรื่อง Recession เพิ่มขึ้น และเป็นปัจจัยกดดันตลาดหุ้นได้

### หลายบริษัท Tech ในสหรัฐฯ ทอยปลดพนักงานต่อเนื่อง

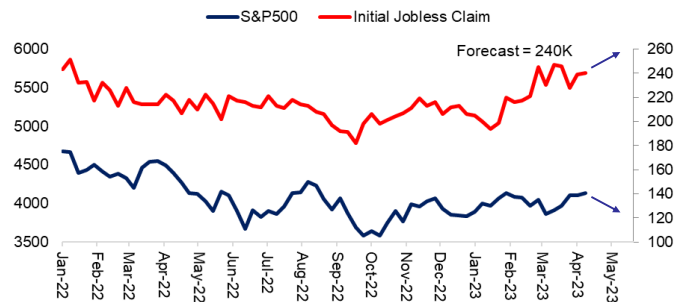
# of Tech Employees Let Go  
as of April 20, 2023



ที่มา: trueup.io/layoffs, ฝ่ายวิจัย ASPS

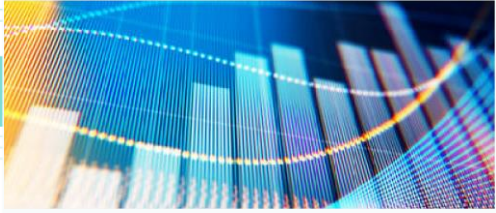
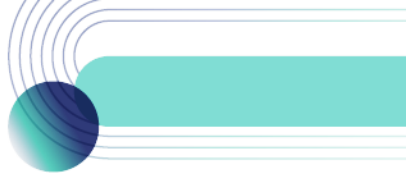
### ตัวเลขผู้ขอสวัสดิการว่างงานพุ่ง อาจกดดันตลาดหุ้น

S&P500 and Initial Jobless Claim

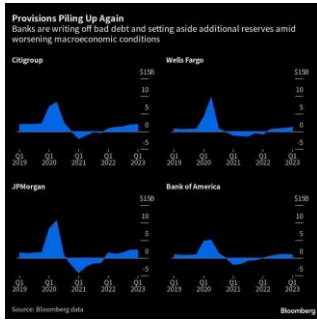


ที่มา: Bloomberg, ฝ่ายวิจัย ASPS

ส่วนของภาคธนาคารในสหรัฐฯ กว่า 4 แห่งยักษ์ใหญ่ ประกอบด้วย Bank of America, JPMorgan, Citigroup, และ Wells Fargo มีการตั้งสำรองหนี้กันมากขึ้น โดยในช่วง 1Q66 เพิ่มขึ้นกว่า 3.4 พันล้านดอลลาร์สหรัฐฯ หรือ +73%YoY ซึ่งเป็นมูลค่าสูงกว่าช่วงโควิด-19 แล้ว ขณะที่ตัวเลขยอดใช้สินเชื่อบัตรเครดิตปรับตัวเพิ่มขึ้นเช่นเดียวกัน โดยล่าสุดอยู่ที่ 9.76 แสนล้านดอลลาร์ สูงสุดเป็นประวัติการณ์ และด้วยเศรษฐกิจที่เริ่มชะลอตัว การจ้างงานเริ่มปรับตัวลดลง ก็อาจจะส่งผลให้ลูกหนี้ผิดนัดชำระหนี้มากขึ้น ซึ่งเป็นปัจจัยที่ต้องจับตาความเสี่ยงในกลุ่มธนาคารอย่างต่อเนื่อง



### 4 แบงก์ใหญ่สหรัฐตั้งสำรองหนักกว่า 3.4 พันล้านดอลลาร์



ที่มา: Bloomberg, ฝ่ายวิจัย ASPS

ขณะที่ในฝั่งยุโรปเวลานี้มีการรายงานตัวเลขเงินเพื่ออังกฤษเดือน มี.ค. +10.1%YoY แม้จะผ่อนคลายลงมาเล็กน้อยจากเดือนก่อนที่ +10.4%YoY แต่ยังคงสูงกว่าตลาดคาดที่ 9.8%YoY และเมื่อเทียบกับประเทศอื่นๆ ถือว่าชะลอตัวลงมาช้าพอสมควร โดยปัจจัยหลักๆ มาจากราคาอาหารและเครื่องใช้ไม่มีแอลกอฮอล์ที่พุ่งขึ้น 19.1%YoY สูงสุดในรอบเกือบ 46 ปี ทำให้ตลาดคาดว่า BOE จะขึ้นดอกเบี้ยไปอีกประมาณ 2-3 ครั้ง ไปจบที่ 4.75 - 5% ใกล้เคียงกับสหรัฐ ขณะที่ผลพวงจากดอกเบี้ยสูง อาจทำให้อังกฤษเป็นอีกหนึ่งประเทศที่เศรษฐกิจมีความเสี่ยงเข้าสู่ภาวะชะลอตัวในวันข้างหน้าได้ สอดคล้องกับการคาดการณ์ของหลายสำนักเศรษฐกิจ

### ยอดกู้ยืมบัตรเครดิตสูงสุดเป็นประวัติการณ์



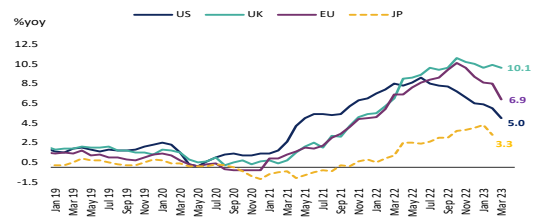
ที่มา: Fred, ฝ่ายวิจัย ASPS

### เงินเพื่ออังกฤษเดือน มี.ค. + 10.1% ยังอยู่ระดับ 2 หลัก

Time	Cur.	Imp.	Event	Actual	Forecast	Previous
Wednesday, April 19, 2023						
13:00	GBP	☆☆☆	Core CPI MoM (MoM) (Mar)	0.9%	0.6%	1.2%
13:00	GBP	☆☆☆	Core CPI (YoY) (Mar)	6.2%	6.0%	6.2%
13:00	GBP	☆☆☆	CPI (YoY) (Mar)	10.1%	9.8%	10.4%
13:00	GBP	☆☆☆	CPI (MoM) (Mar)	0.8%	0.5%	1.1%

ที่มา: Investing, ฝ่ายวิจัย ASPS

### เงินเพื่ออังกฤษอังกฤษชะลอตัวช้ากว่าประเทศอื่นๆ



ที่มา: Bloomberg, ฝ่ายวิจัย ASPS

แต่ในทางกลับกันภาพรวมเศรษฐกิจไทยกำลังอยู่ในช่วงของการฟื้นตัว สะท้อนจากดัชนีความเชื่อมั่นภาคอุตสาหกรรมเดือน มี.ค. 66 เพิ่มขึ้นเป็นเดือนที่ 3 และระดับ 97.8 สูงสุดในรอบ 10 ปี โดยมีแรงหนุนหลักๆ มาจากภาคการท่องเที่ยวและการบริโภคภายในประเทศ น่าจะเป็นแรงหนุนให้ Fund Flow ไหลเข้าบ้านเรามากขึ้น

สรุป ความกังวลเศรษฐกิจ Recession เพิ่มขึ้น โดยพุ่งเป้าไปที่ภาคแรงงานสหรัฐส่งสัญญาณการชะลอตัว บวกกับธนาคารสหรัฐมีการตั้งสำรองหนักขึ้นมากขึ้น รวมถึงเงินเพื่ออังกฤษที่พุ่งสูง ทำให้ดอกเบี้ยเพิ่มขึ้นต่อเนื่อง แต่ในทางกลับกันภาพรวมเศรษฐกิจไทยกำลังอยู่ในช่วงของการฟื้นตัว ซึ่งน่าจะเป็นแรงหนุนให้ Fund Flow ไหลเข้าบ้านเรามากขึ้น

### ปัจจัยภายนอกผันผวน หาดูงบ 1Q66 พื้นเค้น

เบื้องต้นฝ่ายวิจัยฯ ทำ Earning Preview 1Q66 มาแล้ว 1 ใน 4 ของ Market Cap รวมหุ้นทั้งหมดในตลาด พบว่า มีกำไร 9.8 หมื่นล้านบาท เด็บโต 31%QoQ และ 9%YoY ถือว่า ทิศทางการมีโอกาสดำเนินตัวจากฐานที่ต่ำในช่วง 4Q65

#### คาดการณ์กำไรงวด 1Q66 บางส่วน

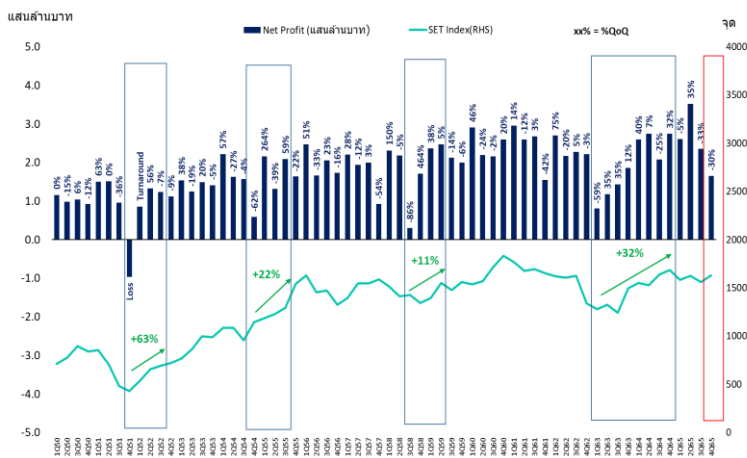
Stock	1Q66F	%qoq	%yoy	Stock	1Q66F	%qoq	%yoy
PTTEP	20,866	34%	98%	INTUCH	2,588	-10%	1%
KBANK	10,500	229%	-6%	MAKRO	2,065	-16%	1%
SCB	10,200	43%	0%	KKP	1,900	33%	-8%
KTB	9,000	11%	3%	TISCO	1,800	0%	0%
BBL	8,825	17%	24%	TU	1,323	7%	-24%
BAY	8,000	8%	8%	SCGP	1,196	166%	-28%
ADVANC	6,478	-12%	3%	AEONTS	745	-33%	-18%
SCC	4,643	2853%	-47%	ITC	730	9%	-20%
TTB	4,175	9%	31%	PYLON	58	1798%	170%
CPALL	3,652	16%	6%	CPF	(1,533)	Loss	Loss

กำไร 1Q66 รวม 20 บริษัท(Market Cap 1 ใน 4 ของ SET) 9.8 หมื่นล้านบาท +31%QoQ / +9% YoY

ที่มา: ฝ่ายวิจัย ASPS

นอกจากนี้จากสถิติในอดีต เวลากำไรบริษัทจดทะเบียนฟื้นพื้นฐานที่ต่ำหรือผ่านจุด Bottom Out มีโอกาสที่จะปรับตัวเพิ่มขึ้นเสมอ

#### เปรียบเทียบ กำไรบริษัทจดทะเบียน vs. SET Index



ที่มา: SET, ฝ่ายวิจัย ASPS

ดังนั้นฝ่ายวิจัยฯ จึงทำการรวบรวมข้อมูลและมุมมองทิศทางการไ้ 1Q66 จากนักวิเคราะห์พื้นฐานออกเป็นราย Sector เพื่อค้นหากลุ่มหุ้นที่มีแนวโน้มกำไรฟื้นเด่น ได้ผลลัพธ์ 6 กลุ่มหุ้นที่กำไร 1Q66 ฟื้นเด่น คือ กลุ่มที่กำไรฟื้นทั้ง QoQ และ YoY -> ธ.พ., รับเหมาฯ, โรงไฟฟ้า และกลุ่มที่กำไรฟื้น QoQ -> วัสดุก่อสร้าง, ปิโตรฯ, พลังงาน ส่วนรายละเอียดกลุ่มอื่นๆ ดังตารางทางด้านล่าง

### คาดการณ์ทิศทางกำไรงวด 1Q66 ราย Sector

Sector	QoQ	YoY	Recc.	%YTD
BANK	+	+	BBL, KTB, SCB	-3.4%
CONS	+	+	STEC, PYLON, TTCL	-7.0%
โรงไฟฟ้า	+	+	BGRIM, GULF	
CONMAT	+	-	TASCO	-8.2%
PETRO	+	-	IVL	-11.1%
ENERG	+	-	PTTEP	-8.6%
TOURISM	o	+	AOT, MINT	7.1%
ICT	-	+	ADVANC	-0.6%
COMM	-	+	CPALL, CRC	-5.7%
PROP	-	+	AP, SC, ORI	-2.9%
ETRON	-	+	-	12.4%
FIN	o	o	SAWAD, THANI, JMT	-9.8%
AGRI/FOOD	-	-	TU, NER	-7.1%
SET			SET	-4.5%

ที่มา: SET, ฝ่ายวิจัย ASPS

ดังนั้นในยามที่ปัจจัยภายนอกผันผวน แนะนำทยอยสะสมหุ้นในกลุ่มที่กำไร 1Q66 มีโอกาสฟื้นเด่น น่าจะคาดหวังการ Outperform ตลาดในช่วงนี้ได้ อย่าง KTB, STEC, BGRIM, GULF, IVL เป็นต้น

ส่วนวันนี้คาด SET เคลื่อนไหวในกรอบ 1570 – 1590 จุด สำหรับ Toppick เลือกหุ้นที่กำไร 1Q66 ฟื้น KTB, BGRIM, SCGP



## ANTI-CORRUPTION PROGRESS INDICATOR

### คำอธิบายผลการประเมินแต่ละระดับ

ระดับที่ 1 มีนโยบาย (Committed)

มีคำมั่นหรือมติคณะกรรมการในเรื่องการดำเนินธุรกิจที่จะไม่มีส่วนเกี่ยวข้องกับการทุจริตและการดูแลให้บริษัทปฏิบัติตามกฎหมายที่เกี่ยวข้อง

ระดับที่ 2 ประกาศเจตนารมณ์ (Declared)

มีการประกาศเจตนารมณ์เข้าเป็นแนวร่วมปฏิบัติของภาคเอกชนไทยในการต่อต้านการทุจริต (CAC) หรือโครงการต่อต้านทุจริตที่กำหนดให้องค์กรต้องมีกระบวนการในทำนองเดียวกัน

ระดับที่ 3 มีมาตรการป้องกัน (Established)

มีมาตรการป้องกัน การประเมินความเสี่ยง การสื่อสารและฝึกอบรมแก่พนักงาน รวมทั้งการดูแลให้มีการดำเนินการและการทบทวนความเหมาะสมของมาตรการอย่างสม่ำเสมอ

ระดับที่ 4 ได้รับการรับรอง (Certified)

มีการสอบทานจากคณะกรรมการตรวจสอบหรือผู้สอบบัญชีที่สำนักงาน ก.ล.ต. ให้ความเห็นชอบ และได้รับการรับรองหรือผ่านการตรวจสอบเพื่อให้ความเชื่อมั่นอย่างเป็นอิสระจากหน่วยงานภายนอก (เช่น CAC)

ระดับที่ 5 ขยายผลสู่ผู้ที่เกี่ยวข้อง (Extended)

มีการขยายผลการดำเนินนโยบายต่อต้านการทุจริตสู่ผู้ที่เกี่ยวข้องในห่วงโซ่อุปทาน และการเปิดเผยข้อมูลเกี่ยวกับกรณีทุจริตที่เกิดขึ้น

เปิดเผยบ้างแต่ไม่มีนโยบายที่ชัดเจน

ไม่เปิดเผยหรือไม่มีนโยบาย

## CG SCORE: การจัดอันดับบรรษัทภิบาล

### คำอธิบายผลการประเมินแต่ละระดับ

ระดับคะแนน 5 (90-100) : ดีเลิศ



ระดับคะแนน 4 (80-89) : ดีมาก



ระดับคะแนน 3 (70-79) : ดี



NR. : ไม่ปรากฏชื่อในรายงาน CGR

"Disclaimer: การเปิดเผย (ก) ผลสำรวจในเรื่องการกำกับดูแลกิจการ (Corporate Governance Report) ที่จัดทำโดยสมาคมส่งเสริมสถาบันกรรมการบริษัทไทย (IOD) และ (ข) ผลการประเมินดัชนีชี้วัดความดีความชอบในการป้องกันการมีส่วนเกี่ยวข้องกับการทุจริตคอร์รัปชัน (Anti-Corruption Progress Indicators) ที่จัดทำโดยสถาบันที่เกี่ยวข้อง ซึ่งมีการเปิดเผยโดยสำนักงานคณะกรรมการกำกับหลักทรัพย์และตลาดหลักทรัพย์นี้ เป็นการสำรวจและประเมินโดยสมาคมหรือสถาบันที่เกี่ยวข้องจากข้อมูลที่ได้รับจากบริษัทจดทะเบียนตามที่บริษัทจดทะเบียนได้ระบุใน (ก) แบบแสดงข้อมูลตามหลักเกณฑ์ Corporate Governance Report of Thai Listed Companies (CGR) ประจำปี และ (ข) แบบแสดงข้อมูลเพื่อการประเมิน Anti-Corruption ซึ่งได้อ้างอิงข้อมูลจากแบบแสดงรายการข้อมูลประจำปี (แบบ 56-1) รายงานประจำปี (แบบ 56-2) หรือในเอกสารหรือรายงานอื่นที่เกี่ยวข้องของบริษัทจดทะเบียนนั้น แล้วแต่กรณี โดยเป็นการสำรวจและประเมินจากข้อมูลของบริษัทจดทะเบียนที่มีการเปิดเผยต่อสาธารณะ และเป็นข้อมูลที่ผู้ลงทุนทั่วไปสามารถเข้าถึงได้ และเป็นการดำเนินการตามนโยบายของสำนักงานคณะกรรมการกำกับหลักทรัพย์และตลาดหลักทรัพย์

ทั้งนี้ ผลการสำรวจหรือผลการประเมินดังกล่าวเป็นการนำเสนอในมุมมองของ IOD หรือสถาบันที่เกี่ยวข้องซึ่งเป็นบุคคลภายนอก โดยมีได้เป็นการประเมินการปฏิบัติของบริษัทจดทะเบียนในตลาดหลักทรัพย์แห่งประเทศไทย และมีได้ใช้ข้อมูลภายในเพื่อการประเมินแต่อย่างใด

เนื่องจากผลสำรวจหรือผลการประเมินดังกล่าวเป็นเพียงผลสำรวจหรือผลการประเมิน ณ วันที่ปรากฏในผลสำรวจหรือผลการประเมินเท่านั้น ดังนั้น ผลสำรวจหรือผลการประเมินจึงอาจเปลี่ยนแปลงได้ภายหลังวันดังกล่าว หรือเมื่อข้อมูลที่เกี่ยวข้องมีการเปลี่ยนแปลง ทั้งนี้ บริษัทหลักทรัพย์ [ม] มิได้ยืนยัน ตรวจสอบ หรือรับรองความถูกต้องครบถ้วนของผลสำรวจหรือผลการประเมินดังกล่าวแต่อย่างใด"

### CG SCORE: การจัดอันดับบริษัทกษา

AAV	AUCT	BRR	CPF	EPG	HANA	KKP	METCO	NYT	PR9	S	SE-ED	SST	THANI	TQM	U
ADVANC	AWC	BTS	CPI	ETC	HARN	KSL	MFEC	OISHI	PREB	S&J	SELIC	STA	THCOM	TRC	UAC
AF	AYUD	BTW	CPN	FPI	HMPRO	KTB	MINT	OR	PRG	SAAM	SENA	STEC	THG	TRU	UBIS
AH	BAFS	BWG	CRC	FPT	ICC	KTC	MANO	ORI	PRM	SABINA	SENAJ	STI	THIP	TRUE	UV
AIRA	BANPU	CENTEL	CSS	FSMART	ICHI	LALIN	MOONG	OSP	PROUD	SAMART	SHR	SUN	THRE	TSC	VGI
AKP	BAY	CFRESH	DDD	GBX	III	LANNA	MSC	OTO	PSH	SAMTEL	SIRI	SUSCO	THREL	TSR	VIH
AKR	BBL	CHEWA	DELTA	GC	ILINK	LH	MST	PAP	PSL	SAT	SIS	SUTHA	TIPI	TSTE	WACOAL
ALT	BCP	CHO	DEMCO	GCAP	ILM	LHFG	MTC	PCSGH	PTG	SC	SITHAI	SVI	TIPCO	TSTH	WAVE
AMA	BCPG	CIMBT	DRT	GFPT	INTUCH	LIT	MVP	PDG	PTT	SCB	SMK	SYMC	TISCO	TTA	WHA
AMATA	BDMS	CK	DTAC	GGC	IP	LPN	NCL	PDJ	PTTEP	SCC	SMPC	SYNTEC	TK	TTB	WHAUP
AMATAV	BEM	CKP	DUSIT	GLAND	IRPC	MACO	NEP	PG	PTTGC	SCCC	SNC	TACC	TKT	TTCL	WICE
ANAN	BGC	CM	EA	GLOBAL	ITEL	MAJOR	NER	PHOL	PYLON	SCG	SONIC	TASCO	TMT	TTW	WINNER
AOT	BGRIM	CNT	EASTW	GPI	IVL	MAKRO	NKI	PLANB	Q-CON	SCGP	SPALI	TCAP	TNDT	TU	ZEN
AP	BIZ	COM7	ECF	GPSC	JWD	MALEE	NOBLE	PLANET	QH	SCM	SPI	TEAMG	TNITY	TVDH	
ARIP	BKI	COMAN	ECL	GRAMMY	K	MBK	NSI	PLAT	QTC	SDC	SPRC	TFMAMA	TOA	TVI	
ARROW	BOL	COTTO	EE	GULF	KBANK	MC	NVD	PORT	RATCH	SEAFCO	SPVI	TGH	TOP	TVO	
ASP	BPP	CPALL	EGCO	GUNKUL	KCE	MCOT	NWR	PPS	RS	SEAOIL	SSSC	THANA	TPBI	TWPC	

2S	APCS	BEYOND	CMC	ESSO	HTC	JMART	LHK	NBC	PMTA	RT	SGF	SRICHA	TIGER	TRT	WP
7UP	APURE	BFIT	COLOR	ESTAR	HYDRO	JMT	LOXLEY	NCAP	PPP	RWI	SIAM	SSC	TITLE	TSE	XO
ABICO	AQUA	BJC	CPL	ETE	ICN	KBS	LRH	NCH	PPPM	S11	SINGER	SSF	TKN	TVT	XPG
ABM	ASAP	BJCHI	CPW	FE	IFS	KCAR	LST	NETBAY	PRIME	SA	SKE	STANLY	TKS	TWP	YUASA
ACE	ASEFA	BLA	CRD	FLOYD	IMH	KEX	M	NEX	PRIN	SAK	SKN	STGT	TM	UEC	
ACG	ASIA	BR	CSC	FN	IND	KGI	MATCH	NINE	PRINC	SALEE	SKR	STOWER	TMC	UMI	
ADB	ASIAN	BROOK	CSP	FNS	INET	KIAT	MBAX	NRF	PSG	SAMCO	SKY	STPI	TMD	UOBKH	
AEONTS	ASIMAR	CBG	CWT	FORTH	INSET	KISS	MEGA	NTV	PSTC	SANKO	SLP	SUC	TMI	UP	
AGE	ASK	CEN	DCC	FSS	INSURE	KOOL	META	OCC	PT	SAPPE	SMIT	SWC	TMLL	UPF	
AHC	ASN	CGH	DCON	FTE	IRC	KTIS	MFC	OGC	PTECH	SAWAD	SMT	SYNEX	TNL	UPOIC	
AIT	ATP30	CHARAN	DHOUSE	FVC	IRCP	KUMWEL	MGT	PATO	QLT	SCI	SNP	TAE	TNP	UTP	
ALL	B	CHAYO	DOD	GEL	IT	KUN	MICRO	PB	RBF	SCN	SO	TAKUNI	TOG	VCOM	
ALLA	BA	CHG	DOHOME	GENCO	ITD	KWC	MILL	PICO	RCL	SCP	SORKON	TCC	TPA	VL	
ALUCON	BAM	CHOTI	DV8	GJS	J	KWM	MITSIB	PIMO	RICHY	SE	SPA	TCMC	TPAC	VPO	
AMANAH	BC	CHOW	EASON	GYT	JAS	L&E	MK	PJW	RML	SFLEX	SPC	TEAM	TPCS	VRANDA	
AMARIN	BCH	CI	EFORL	HEMP	JCK	LDC	MODERN	PL	ROUNA	SFP	SPCG	TFG	TPS	WGE	
APCO	BEC	CIG	ERW	HPT	JCKH	LEO	MTI	PM	RPC	SFT	SR	TFI	TRTN	WIK	

A	AS	BROCK	CMAN	EP	HUMAN	KASET	M-CHAI	NNCL	PRAKIT	SGP	SQ	TNH	TTI	WIN	
AI	AU	BSBM	CMO	F&D	IHL	KCM	MCS	NOVA	PRAPAT	SICT	SSP	TNR	TYCN	WORK	
AIE	B52	BSM	CMR	FMT	IIG	KK	NDX	PRECHA	SIMAT	STAR	STARK	TOPP	UKEM	WPH	
AJ	BEAUTY	BTNC	CPT	GIFT	INGRS	KKC	MJD	NUSA	PTL	SISB	STC	TPCH	UMS	YGG	
ALPHAX	BGT	BYD	CRANE	GLOCON	INOX	KWI	MORE	PAF	RJH	SK	SUPER	TPJPL	UNIQU	ZIGA	
AMC	BH	CAZ	CSR	GREEN	JAK	KYE	MUD	PF	RP	SMART	SVOA	TPJPP	UPA		
APP	BIG	CCP	D	GSC	JR	LEE	NC	PK	RPH	SOLAR	TC	TPLAS	UREKA		
AO	BLAND	CGD	EKH	GTB	JTS	LPH	NDR	PLE	RSP	SPACK	TCCC	TPOLY	VIBHA		
ARIN	BM	CITY	EMC	HTECH	JUBILE	MATI	NFC	PPM	SABUY	SPG	THMUI	TQR	W		

### Anti-corruption Progress Indicator

#### ได้รับการรับรอง

2S	AYUD	BSBM	CPN	FPI	HENG	KBS	MATCH	NOBLE	PM	QH	SE-ED	SSF	THANI	TPCS	UOBKH
7UP	B	BTS	CRC	FPT	HMPRO	KCAR	MBAX	NOK	PPP	QLT	SELIC	SSP	THCOM	TPP	UPF
ADVANC	BAFS	BWG	CSC	FSMART	HTC	KCE	MBK	NSI	PPPM	QTC	SENA	SSSC	THIP	TRU	UV
AF	BAM	CEN	DCC	FSS	ICC	KGI	MC	NWR	PPS	RATCH	SGP	SST	THRE	TRUE	VGI
AI	BANPU	CENTEL	DELTA	FTE	ICHI	KKP	MCOT	OCC	PR9	RML	SINGER	STA	THREL	TSC	VIH
AIE	BAY	CFRESH	DEMCO	GBX	IFS	KSL	META	OGC	PREB	RWI	SIRI	STGT	TIDLOR	TSTE	WACOAL
AIRA	BBL	CGH	DIMET	GC	III	KTB	MFC	ORI	PRG	S&J	SITHAI	STOWER	TIPCO	TSTH	WHA
AJ	BCH	CHEWA	DRT	GCAP	ILINK	KTC	MFEC	PAP	PRINC	SAAM	SKR	SUSCO	TISCO	TTA	WHAUP
AKP	BCP	CHOTI	DTAC	GEL	INET	KWI	MILL	PATO	PRM	SABINA	SMIT	SVI	TKS	TTB	WICE
AMA	BCPG	CHOW	DUSIT	GFPT	INSURE	L&E	MINT	PB	PROS	SAPPE	SMK	SYMC	TKT	TTCL	WIK
AMANAH	BE8	CIG	EA	GGC	INTUCH	LANNA	MONO	PCSGH	PSH	SAT	SMPC	SYNTEC	TMILL	TU	XO
AMATA	BEC	CIMBT	EASTW	GJS	IRC	LH	MOONG	PDG	PSL	SC	SNC	TAE	TMT	TVDH	YUASA
AMATAV	BEYOND	CM	EGCO	GPI	IRPC	LHFG	MSC	PDJ	PSTC	SCB	SNP	TAKUNI	TNITY	TVI	ZEN
AP	BGC	CMC	EP	GPSC	ITEL	LHK	MST	PG	PT	SCC	SORKON	TASCO	TNL	TVO	ZIGA
APCS	BGRIM	COM7	EPG	GSTEEL	IVL	MTC	PHOL	PTG	SCCC	SPACK	SPACK	TCAP	TNP	TWPC	
AS	BKI	COTTO	ERW	GULF	JKN	LRH	MTI	PK	PTT	SCG	SPALI	TCMC	TNR	U	
ASIAN	BLA	CPALL	ESTAR	GUNKUL	JR	M	NBC	PL	PTTEP	SCGP	SPC	TFG	TOG	UBE	
ASK	BPP	CPF	ETE	HANA	K	MAJOR	NEP	PLANB	PTTGC	SCM	SPI	TFI	TOP	UBIS	
ASP	BROOK	CPI	FE	HARN	KASET	MAKRO	NINE	PLANET	PYLON	SCN	SPRC	TFMAMA	TOPP	UEC	
AWC	BRR	CPL	FNS	HEMP	KBANK	MALEE	NKI	PLAT	Q-CON	SEAOIL	SRICHA	TGH	TPA	UKEM	

#### ประกาศเจตนา

AH	B52	CPW	ECF	FLOYD	J	KEX	NCAP	OR	SAK	SUPER	TMI	VARO			
ALT	CH	DDD	EKH	GLOBAL	JMART	KUMWEL	NOVA	PIMO	SIS	SVT	TQM	VIBHA			
APCO	CI	DHOUSE	ETC	ILM	JMT	LDC	NRF	PLE	SSS	TKN	TRT	W			
ASW	CPR	DOHOME	EVER	INOX	JTS	MEGA	NUSA	RS	STECH	TMD	TSI	WIN			