

### สะสมหุ้นเพิ่ม ในภาวะที่ SET INDEX ย่อตัว

ในเชิงกลยุทธ์ เรายังคงจุดยืนเดิมที่ให้สะสมหุ้นในโซน SET Index ที่ต่ำกว่า 1610 จุดลงมา โดยที่ระดับราคาหุ้นปัจจุบันตลาดหุ้นบ้านเรามีค่า Market Earning Yield Gap ที่ 4.21% ซึ่งถือว่าเป็น Valuation ที่ไม่แพง ส่วนปัจจัยแวดล้อมทางพื้นฐานวันนี้เป็นเรื่องของภาพรวมเศรษฐกิจโดยในส่วนของตัวเลขในสหรัฐสูง สัญญาณเชิงลบไม่ว่าจะเป็นดัชนีความเชื่อมั่นผู้บริโภค ความเชื่อมั่นในสถาบันการเงินสะท้อนผ่าน CDS ที่สูงขึ้น รวมถึงผลกระทบต่อบริษัทจดทะเบียนที่ต่ำกว่าคาด แต่ในอีกมุมหนึ่ง ภาพเศรษฐกิจในบ้านเรายังแสดงสัญญาณการฟื้นตัวที่แข็งแกร่ง โดย GDP Growth อยู่ที่ 3.6% เงินเฟ้อลงมาอยู่ในกรอบเป้าหมาย และจำนวนนักท่องเที่ยวที่กลับมาเร็ว ภาวะดังกล่าวทำให้ยังมีความคาดหวังว่า Fund Flow น่าจะมีทิศทางไหลเข้าตลาดการเงินบ้านเรา

การปรับลดลงของ SET Index วานนี้ดูไม่ได้มีเหตุปัจจัยที่พื้นฐานที่มีน้ำหนักสนับสนุน ถือเป็นโอกาสในการสะสมหุ้นเพิ่ม วันนี้คาด SET Index อยู่ในกรอบ 1520 - 1550 จุด Top Pick วันนี้เลือก AOT, SCGP และ SNNP

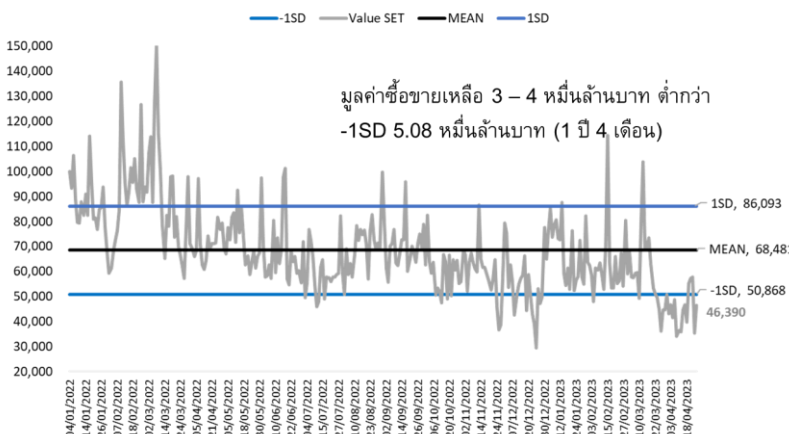
#### SUPPORT & RESISTANCE

แนวรับ 1,520 จุด  
แนวต้าน 1,550 จุด

#### TOP PICKS

AOT FV@B 80.00  
SCGP FV@B 56.00  
SNNP FV@B 27.00

มูลค่าซื้อขาย SET เบบางลงจนต่ำกว่า -1SD



ที่มา : SET , ฝ่ายวิจัย ASPS

#### RESEARCH DIVISION

บริษัทหลักทรัพย์ เอเชีย พลัส

#### เกศศักดิ์ ทวีธีระธรรม

นักวิเคราะห์ปัจจัยพื้นฐานด้านตลาดทุน และทางเทคนิค  
เลขทะเบียนนักวิเคราะห์: 004132

#### ภาครด เตียรณปราโมทย์

นักวิเคราะห์ปัจจัยพื้นฐานด้านหลักทรัพย์  
เลขทะเบียนนักวิเคราะห์: 075365

#### ภวัต ภัทราพงศ์

นักวิเคราะห์ปัจจัยพื้นฐานด้านหลักทรัพย์  
เลขทะเบียนนักวิเคราะห์: 117985

#### สิริลักษณ์ พันธวงศ์

ผู้ช่วยนักวิเคราะห์

### กลิ่นอายความกลัวเรื่อง RECESSION แรงแขึ้นตามลำดับ

วานนี้ตลาดหุ้นสหรัฐร่วงลงแรงราว -1.0% ถึง -2.4% ทำให้เม็ดเงินไหลเข้าสู่สินทรัพย์ปลอดภัยมากขึ้น โดยดอลลาร์แข็งค่าขึ้นราว 0.5% ส่วน Bond Yield สหรัฐ 2 ปี และ 10 ปี ปรับตัวลดลงต่อเนื่องมาอยู่ที่ 3.95% และ 3.4% ตามลำดับ ขณะที่ราคาน้ำมันดิบ WTI ดิ่งลงไปกว่า 2.2% หลังบรรยากาศความกลัวเรื่อง Recession เข้ามาปกคลุม จากสัญญาณความเสี่ยงชัดเจนขึ้นเรื่อยๆ ดังนี้

- **ดัชนีความเชื่อมั่นผู้บริโภคของสหรัฐปรับตัวลดลงอย่างต่อเนื่อง** โดยเดือนเม.ย. อยู่ที่ระดับ 101.3 จุด (ต่ำกว่าตลาดคาดที่ 104 จุด) ขณะที่ข้อมูลในอดีตถึงการชะลอตัวในการจับจ่ายใช้สอย และอาจทำให้เศรษฐกิจหดตัว
- **ความกังวลวิกฤต ธ.พ. กลับมา** โดยวานนี้ธนาคาร FRB ปรับตัวลงกว่า 49% หลังยอดเงินฝากลดลง 40.8% เหลือ 1.045 แสนล้านดอลลาร์ (ตลาดคาด 1.45 แสนล้านดอลลาร์) ทำให้ตลาดกลับมากังวลเรื่องปัญหาสภาพคล่องของธนาคารพาณิชย์อีกครั้ง

#### ผลตอบแทนสินทรัพย์ต่างๆ

	Last	%Chg	%MTD	%YTD
<b>America</b>				
NASDAQ	11,799.16	-1.98%	-3.46%	12.73%
S&P	4,071.63	-1.58%	-0.92%	6.05%
Russel	1,745.95	-2.40%	-3.14%	-0.87%
DJIA	33,530.83	-1.02%	0.77%	1.16%
<b>Europe</b>				
FTSE 100	7,891.13	-0.27%	3.40%	5.90%
DAX	15,872.13	0.05%	1.56%	13.99%
Euro Stoxx 50	4,377.85	-0.54%	1.46%	15.40%
CAC 40	7,531.61	-0.56%	2.86%	16.34%
<b>ASIA</b>				
Philippines	6,593.39	-0.08%	1.44%	0.41%
Indonesia	6,821.81	0.50%	0.24%	-0.42%
Australia	7,321.99	-0.11%	2.01%	4.02%
Japan	28,620.07	0.09%	2.06%	9.68%
Malaysia	1,425.19	0.22%	0.18%	-4.70%
Korea	2,489.02	-1.37%	0.49%	11.30%
China	3,264.87	-0.32%	-0.24%	5.68%
Hong Kong	19,617.88	-1.71%	-3.83%	-0.83%

ที่มา: Bloomberg, ฝ่ายวิจัย ASPS

	Last	%Chg	%MTD	%YTD
Dollar Index	101.86	0.51%	-0.63%	-1.60%
EURO/USD	1.10	0.02%	1.25%	2.52%
USD/THB	34.38	0.04%	-0.54%	0.65%
Gold Spot	1,997.35	0.00%	1.43%	9.50%
*คำนวณ หมายถึงค่าเงินอ่อนค่า				
<b>BOND (US)</b>				
2 Year	3.95	-3.27%	-1.76%	-10.65%
5 Year	3.45	-3.40%	-3.48%	-13.86%
10 Year	3.40	-2.59%	-1.96%	-12.26%
<b>BOND (TH)</b>				
1 Year TH	1.78	0.13%	1.72%	30.03%
10 Year TH	2.48	-0.56%	2.97%	-6.27%

#### ผลตอบแทนสินค้าโภคภัณฑ์

	Last	%Chg	%MTD	%YTD
BADI	1517	0.86%	9.22%	0.13%
Newcastle Coal	210.4	0.41%	-3.00%	-26.83%
Cotton	77	-2.51%	-6.98%	-7.64%
Natural Gas	2.307	1.50%	4.11%	-41.31%
กากถั่วเหลือง	435	-0.55%	-5.70%	-4.25%
ยางแท่ง	138.4	2.90%	2.82%	6.30%
Sugar	25.97	2.57%	18.96%	44.44%
ยางแผ่น	152.1	1.60%	-4.88%	0.07%
WTI	77.07	-2.15%	1.85%	-3.97%
ถั่วเหลือง	1417.5	-2.29%	-3.93%	-7.55%
Brent	80.84	-2.28%	1.34%	-1.90%

ที่มา: Bloomberg, ฝ่ายวิจัย ASPS

### ดัชนีความเชื่อมั่นผู้บริโภคสหรัฐฯ หดตัว

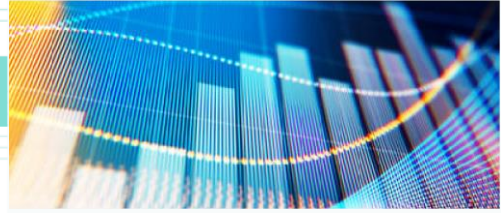
Time	Cur.	Imp.	Event	Actual	Forecast	Previous
Tuesday, April 25, 2023						
21:00	USD	★★★	CB Consumer Confidence (Apr)	101.3	104.0	104.0
21:00	USD	★★☆	New Home Sales (MoM) (Mar)	9.6%	1.1%	-3.9%
21:00	USD	★★★	New Home Sales (Mar)	683K	630K	623K

ที่มา: Investing, ฝ่ายวิจัย ASPS

### ราคาหุ้น ธ.พ. สหรัฐ ร่วงลงแรง

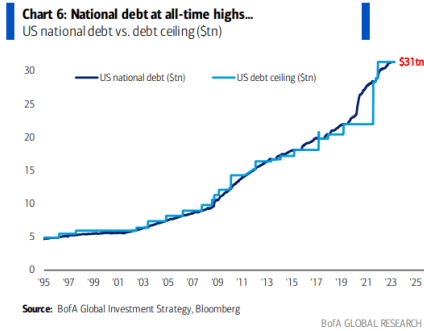
<b>First Republic Bank</b>	<b>8.10</b>
🕒 02:59:59   FRC	-7.90 (-49.38%)
	🌙 8.15 +0.05 (+0.62%)
<b>SVB</b>	<b>0.58</b>
🕒 02:59:00   SIVBQ	-0.14 (-19.17%)
	🌙 0.59 +0.01 (+1.72%)
<b>Signature Bank</b>	<b>0.13</b>
🕒 02:59:00   SBNY	-0.02 (-15.71%)
	🌙 0.13 0.00 (2.69%)

ที่มา: Investing, ฝ่ายวิจัย ASPS



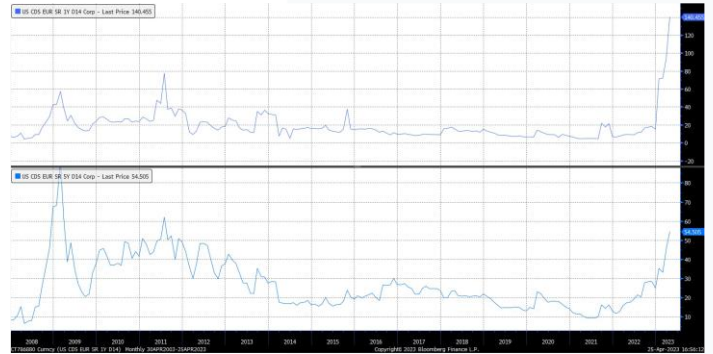
- **CDS ของสหรัฐปรับตัวเพิ่มขึ้น** โดย CDS อายุ 1 ปีปรับตัวขึ้นเกินกว่าช่วงเกิดวิกฤต Hamburger ขณะที่ CDS อายุ 5 ปี ได้ทำจุดสูงสุดนับตั้งแต่ช่วงปี 2013 หลังหนี้สาธารณะของสหรัฐปัจจุบันใกล้ชนเพดานที่ 31.4 ล้านล้านดอลลาร์

### สาธารณะสหรัฐในปัจจุบันใกล้ชนเพดาน



ที่มา: BofA Global Investment Strategy, Bloomberg, ฝ่ายวิจัย ASPS

### CDS ของสหรัฐพุ่งแรง หลังหนี้ใกล้ชนเพดาน



ที่มา: Bloomberg, ฝ่ายวิจัย ASPS

สรุป สัญญาณความเสี่ยงเศรษฐกิจสหรัฐชะลอตัวมีมากขึ้นเรื่อยๆ ทั้งจากดัชนีความเชื่อมั่นผู้บริโภคของสหรัฐปรับตัวลดลงอย่างต่อเนื่อง บวกกับความกังวลวิกฤต 5.พ. กลับมา รวมถึง CDS ของสหรัฐปรับตัวเพิ่มขึ้น ปัจจัยเหล่านี้อาจกดดันดอลลาร์ชะลอการแข็งค่าได้ในระยะถัดไป และมีโอกาสเห็นเม็ดเงินไหลเข้าในฝั่งเอเชียมากขึ้น

## GDP ไทยยังโตดีกว่ากลุ่มประเทศพัฒนาแล้ว ยังคาดหวัง FUND FLOW เข้ามาเพิ่มเติมระยะถัดไป

แม้ในปัจจุบันยังไม่เห็นความต่อเนื่องของ Fund Flow จากนักลงทุนต่างชาติ โดยขายสุทธิกว่า 6.3 หมื่นล้านบาท(ytd) และ 6.3 พันล้านบาท(mtd) จากปัจจัยภายนอกที่กดดันตลาดหุ้นทั่วโลก(อ้างอิงจากหัวข้อด้านบน)

### Fund Flow ชะลอการขาย และสลับมาซื้อสุทธิหุ้นไทยบ้างในบางวัน

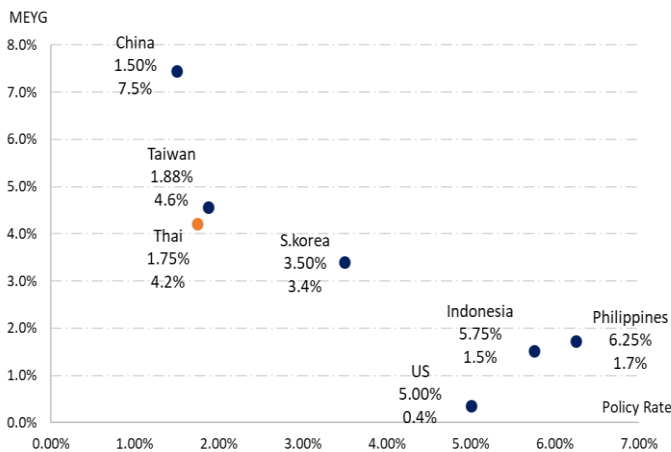


ที่มา: Bloomberg, ฝ่ายวิจัย ASPS

ซึ่งฝ่ายวิจัยฯ เชื่อว่ามีเหตุผลที่จะทำให้ Fund Flow ไหลกลับเข้ามาสู่ตลาดหุ้นไทย เริ่มจากภาพรวมเศรษฐกิจไทยที่ฟื้นตัวตามการเปิดประเทศ ซึ่งปีนี้คาดว่าจะมีนักท่องเที่ยวเข้ามาจำนวน 29.5 ล้านคน (เกินระดับ 50% จากภาวะปกติ) โดยสำนักเศรษฐกิจ ทั้ง ธปท. และกระทรวงการคลัง คาดการณ์ GDP Growth ปีนี้ของไทยเติบโต 3.6% สวนทางกับประเทศพัฒนาแล้วที่มีความเสี่ยง Recession ทั้งสหรัฐฯ และยุโรป ที่คาดการณ์ GDP Growth ปีนี้อยู่เพียง 0%-1% เท่านั้น

ต่อมาเป็นเรื่องของ Valuation ที่โดดเด่น โดยอัตราดอกเบี้ยไทยยังอยู่ระดับต่ำเพียง 1.75% ซึ่งหากมองในมิติของ Market Earning Yield Gap แล้วพบว่ายังกว้างถึง 4.2% ซึ่งเทียบกับตลาดหุ้นสหรัฐฯ รวมถึงในกลุ่ม TIP ที่กว้างไม่ถึง 2%

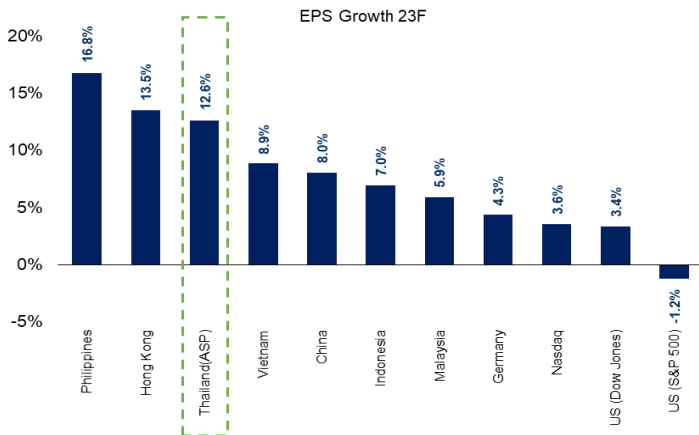
### เปรียบเทียบ MEYG ตลาดหุ้นไทยกับต่างประเทศ



ที่มา: Bloomberg, ฝ่ายวิจัย ASPS

ขณะที่ในมุมมองของ EPS Growth ปี 2566 ที่สูงกว่า 12% ก็ถือเป็นอัตราการเติบโตที่โดดเด่น กว่าหลายๆ ประเทศในภูมิภาค นอกจากนี้การที่บ้านเราอยู่ในช่วงของการเลือกตั้งทั่วไป ซึ่งโดยธรรมชาติมักมีความคาดหวังเชิงบวกต่อการเปลี่ยนแปลงทางการเมืองที่กำลังจะเกิดขึ้น

### เปรียบเทียบ EPS Growth 23F ตลาดหุ้นไทยกับต่างประเทศ



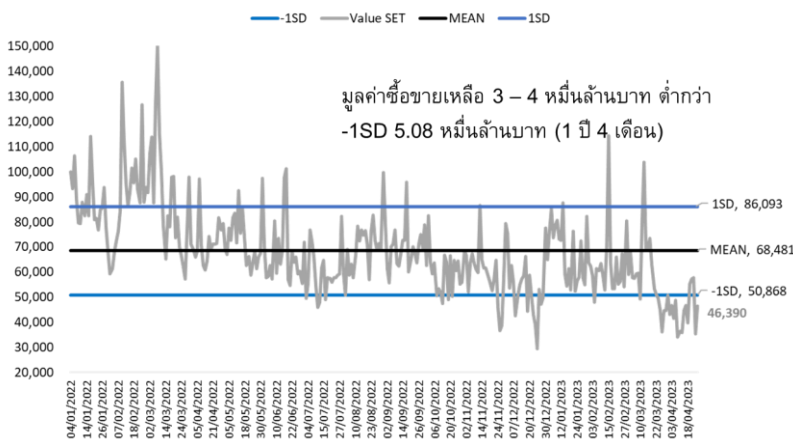
ที่มา: Bloomberg, ฝ่ายวิจัย ASPs

สรุป สภาพแวดล้อมดังกล่าวน่าจะหนุนให้ Fund Flow ไหลเข้าตลาดหุ้นไทยอีกครั้ง ในยามที่ระดับดัชนีปัจจุบันต่ำเพียง 1540 จุด ฝ่ายวิจัยฯมองว่า สถานการณ์ดังกล่าว เป็นจังหวะซื้อสะสมหุ้นไทยมากกว่าขายออกมา

### หุ้นมักย่อเวลามูลค่าซื้อขายบาง แต่ EARNING 1Q66 คี้นเป็น ความหวังระยะถัดไป

ปัจจุบันตลาดหุ้นไทยเหลือมูลค่าซื้อขาย 3 หมื่นล้านบาทปลายๆ ถึง 4 หมื่นล้านบาทต่อวันต้นๆ ถือว่าเบาบางลงมาก และต่ำกว่าระดับ -1SD ของข้อมูล มูลค่าซื้อขายช่วง 1 ปี 4 เดือนที่ผ่านมา ที่ 5.08 หมื่นล้านบาท

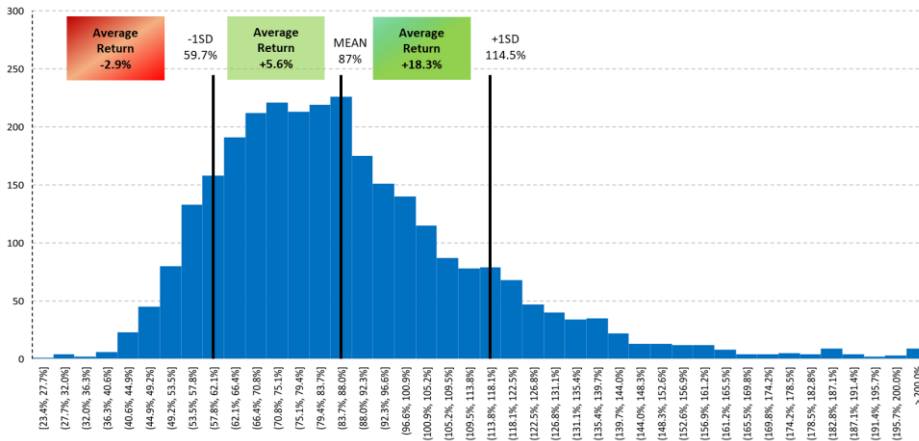
### มูลค่าซื้อขาย SET เบาบางลงจนต่ำกว่า -1SD



ที่มา: SET, ฝ่ายวิจัย ASPs

ที่สำคัญคือ ในอดีตเวลามูลค่าซื้อขายเบาบางกว่าปกติ (ต่ำกว่า -1SD) SET Index มักจะย่อตัวอยู่เสมอ โดยให้ผลตอบแทนเฉลี่ยต่อปีอยู่ที่ -2.9% ผิดกลับเวลามูลค่าซื้อขายสูง (สูงกว่า +1SD) ปกติหุ้นมักปรับตัวขึ้นได้ดี ให้ผลตอบแทนเฉลี่ยต่อปีอยู่ที่ +18.3%

### ผลตอบแทนเฉลี่ยตลาดหุ้นไทยมักไม่ติด ในช่วงที่ Turnover ซื้อขายต่ำ (2011 – 2022)



ที่มา: SET, ฝ่ายวิจัย ASPS

ดังนั้นเวลาตลาดหุ้นไทยมีมูลค่าซื้อขายเบาบาง ดัชนีก็มีโอกาสผันผวนมากกว่าปกติได้ อย่างไรก็ตามแนวโน้มดัชนียังมีโอกาสฟื้นตัว จากการเข้าสู่การรายงานกำไรบริษัทจดทะเบียนงวด 1Q66 เบื้องต้นมีการรายงานออกมาแล้ว 17 บริษัท ภาพรวมดีกว่าที่ ตลาดคาดการณ์ 6% และจะเห็นได้ว่าวานนี้เริ่มมีการรายงานงบของกลุ่ม Real Sector อย่าง SCGP กำไรออกมาดีกว่าราคาดาว 10.2% และราคาหุ้นขยับขึ้น 2.3% ขยับกดดันพท SET ที่ -1.06%

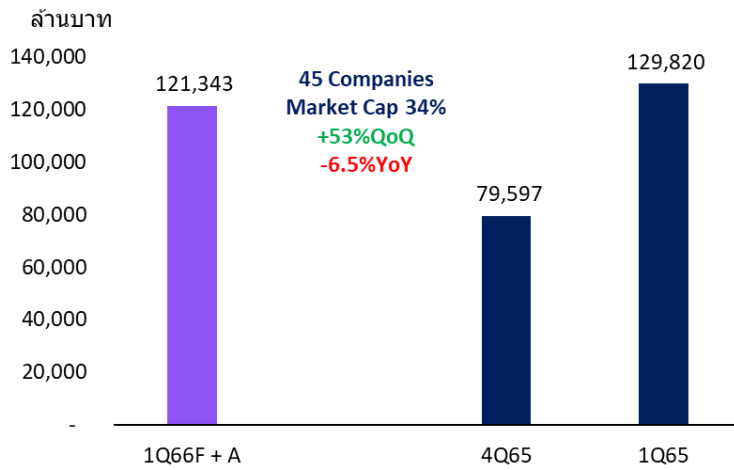
### เปรียบเทียบงบ 1Q66 ที่ประกาศกับ Consensus

Export		Earnings Analysis: Securities						
Source	Equity Index	Name	Stock Exchange of Thai	Range	Current Season	Periodicity	Quarter	
All Securities				Range	CQ1	Ending: 2/16/2023 - 5/15/2023		
Sector (GICS)		Sales			Earnings			
Ticker	Company	Report Date	Act	Est	Surp	Act	Est	Surp
▶ Expected								
▶ Announced								
AEONT:TB	AEON THANA SINSAP THAILAND	04/11/2023 (AM)	5.552B			2.770	2.975	-6.89%
KTC	KRUNGTHAI CARD PCL	04/18/2023 (AM)	6.055B	5.698B	6.26%	0.730	0.743	-1.68%
TISCO	TISCO FINANCIAL GROUP PCL	04/18/2023 (AM)	4.640B	4.718B	-1.64%	2.240	2.278	-1.67%
TSTH	TATA STEEL THAILAND PCL	04/18/2023 (AM)	7.438B			0.013		
KTB	KRUNG THAI BANK PUB CO LTD	04/19/2023 (AM)	35.272B	32.126B	9.79%	0.720	0.625	15.20%
TTB	TMBTHANACHART BANK PCL	04/19/2023 (AM)	16.870B	13.350B	26.37%	0.044	0.038	16.84%
BAY	BANK OF AYUDHYA PCL	04/20/2023 (AM)	30.045B	30.536B	-1.61%	1.180	1.130	4.42%
BBL	BANGKOK BANK PUBLIC CO LTD	04/20/2023 (AM)	40.293B	39.209B	2.76%	5.310	4.786	10.95%
LHFG	LH FINANCIAL GROUP PCL	04/20/2023 (AM)	3.308B			0.032		
CIMBT	CIMB THAI BANK PCL	04/21/2023 (AM)	5.394B			0.020		
KBANK	KASIKORN BANK PCL	04/21/2023 (AM)	46.574B	46.080B	1.07%	4.380	4.489	-2.42%
KKP	KIATNAKIN PHATRA BANK PCL	04/21/2023 (AM)	6.941B	6.815B	1.85%	2.460	2.248	9.45%
SCB	SCB X PCL	04/21/2023 (AM)	40.900B	39.791B	2.79%	3.270	3.155	3.65%
HMPROT	HOME PRODUCT CENTER PCL	04/24/2023 (AM)	17.223B	17.237B	-0.08%	0.120	0.123	-2.44%
LPF	LOTUS'S RETAIL GROWTH FREEHO	04/24/2023 (AM)	752.542M			0.167		
COTTO	SCG CERAMICS PCL	04/25/2023 (AM)	3.458B			0.040		
SCGP	SCG PACKAGING PCL	04/25/2023 (AM)	33.729B	36.285B	-7.04%	0.280	0.254	10.24%

ที่มา: Bloomberg, ฝ่ายวิจัย ASPS

ล่าสุดฝ่ายวิจัยฯ ประเมินกำไร 1Q66 จากการทำ Earning Preview 1 ใน 3 ของ Market Cap ตลาด พบว่า กำไร 1Q66 เติบโตถึง 53%QoQ ลดลง -6.5%YoY

### Earning Preview กำไรงวด 1Q66 รวมกับที่ประกาศแล้ว



ที่มา: ฝ่ายวิจัย ASPS

โดยมี Sector ที่มีแนวโน้มกำไรเติบโต QoQ เด่นๆ อย่าง CONS, ENEG, TRANS, COMM (คาดเติบโตทั้ง QoQ และ YoY) ต่อมาคือ PETRO, CONMAT, PKG (คาดเติบโตเฉพาะ QoQ)

### กำไรงวด 1Q66 ของ Sector ที่คาดว่าจะเติบโต QoQ

Stock	1Q66F	%QoQ	%YoY	Market Cap (M.Baht)
PETRO	1,399	turnaround	-92%	372,397
CONS	58	1798%	170%	3,104
CONMAT	5,689	328%	-39%	403,520
PKG	1,196	166%	-28%	182,449
ENERG	25,270	60%	43%	727,349
TRANS	730	21%	117%	137,565
COMM	5,717	2%	4%	972,479

ที่มา: ฝ่ายวิจัย ASPS

ดังนั้นยามที่ตลาดหุ้นย่อตัวลงมา แนะนำสะสมหุ้นในกลุ่มที่กำไร 1Q66 ขึ้นเด่น SCGP, CK, CPALL, TU, TIDLOR, SCC, IVL, IRPC, BEM, SNNP, TOP ส่วน Top pick วันนี้เลือก SCGP, SNNP และหุ้น Defensive อย่าง AOT

## ANTI-CORRUPTION PROGRESS INDICATOR

### คำอธิบายผลการประเมินแต่ละระดับ

ระดับที่ 1 มีนโยบาย (Committed)

มีคำมั่นหรือมติคณะกรรมการในเรื่องการดำเนินธุรกิจที่จะไม่มีส่วนเกี่ยวข้องกับการทุจริตและการดูแลให้บริษัทปฏิบัติตามกฎหมายที่เกี่ยวข้อง

ระดับที่ 2 ประกาศเจตนารมณ์ (Declared)

มีการประกาศเจตนารมณ์เข้าเป็นแนวร่วมปฏิบัติของภาคเอกชนไทยในการต่อต้านการทุจริต (CAC) หรือโครงการต่อต้านทุจริตที่กำหนดให้องค์กรต้องมีกระบวนการในทำนองเดียวกัน

ระดับที่ 3 มีมาตรการป้องกัน (Established)

มีมาตรการป้องกัน การประเมินความเสี่ยง การสื่อสารและฝึกอบรมแก่พนักงาน รวมทั้งการดูแลให้มีการดำเนินการและการทบทวนความเหมาะสมของมาตรการอย่างสม่ำเสมอ

ระดับที่ 4 ได้รับการรับรอง (Certified)

มีการสอบทานจากคณะกรรมการตรวจสอบหรือผู้สอบบัญชีที่สำนักงาน ก.ล.ต. ให้ความเห็นชอบ และได้รับการรับรองหรือผ่านการตรวจสอบเพื่อให้ความเชื่อมั่นอย่างเป็นอิสระจากหน่วยงานภายนอก (เช่น CAC)

ระดับที่ 5 ขยายผลสู่ผู้ที่เกี่ยวข้อง (Extended)

มีการขยายผลการดำเนินนโยบายต่อต้านการทุจริตสู่ผู้ที่เกี่ยวข้องในห่วงโซ่อุปทาน และการเปิดเผยข้อมูลเกี่ยวกับกรณีทุจริตที่เกิดขึ้น

เปิดเผยบ้างแต่ไม่มีนโยบายที่ชัดเจน

ไม่เปิดเผยหรือไม่มีนโยบาย

## CG SCORE: การจัดอันดับบรรษัทภิบาล

### คำอธิบายผลการประเมินแต่ละระดับ

ระดับคะแนน 5 (90-100) : ดีเลิศ



ระดับคะแนน 4 (80-89) : ดีมาก



ระดับคะแนน 3 (70-79) : ดี



NR. : ไม่ปรากฏชื่อในรายงาน CGR

"Disclaimer: การเปิดเผย (ก) ผลสำรวจในเรื่องการกำกับดูแลกิจการ (Corporate Governance Report) ที่จัดทำโดยสมาคมส่งเสริมสถาบันกรรมการบริษัทไทย (IOD) และ (ข) ผลการประเมินดัชนีชี้วัดความดีความชอบในการป้องกันการมีส่วนเกี่ยวข้องกับการทุจริตคอร์รัปชัน (Anti-Corruption Progress Indicators) ที่จัดทำโดยสถาบันที่เกี่ยวข้อง ซึ่งมีการเปิดเผยโดยสำนักงานคณะกรรมการกำกับหลักทรัพย์และตลาดหลักทรัพย์นี้ เป็นการสำรวจและประเมินโดยสมาคมหรือสถาบันที่เกี่ยวข้องจากข้อมูลที่ได้รับจากบริษัทจดทะเบียนตามที่บริษัทจดทะเบียนได้ระบุใน (ก) แบบแสดงข้อมูลตามหลักเกณฑ์ Corporate Governance Report of Thai Listed Companies (CGR) ประจำปี และ (ข) แบบแสดงข้อมูลเพื่อการประเมิน Anti-Corruption ซึ่งได้อ้างอิงข้อมูลจากแบบแสดงรายการข้อมูลประจำปี (แบบ 56-1) รายงานประจำปี (แบบ 56-2) หรือในเอกสารหรือรายงานอื่นที่เกี่ยวข้องของบริษัทจดทะเบียนนั้น แล้วแต่กรณี โดยเป็นการสำรวจและประเมินจากข้อมูลของบริษัทจดทะเบียนที่มีการเปิดเผยต่อสาธารณะ และเป็นข้อมูลที่ผู้ลงทุนทั่วไปสามารถเข้าถึงได้ และเป็นการดำเนินการตามนโยบายของสำนักงานคณะกรรมการกำกับหลักทรัพย์และตลาดหลักทรัพย์

ทั้งนี้ ผลการสำรวจหรือผลการประเมินดังกล่าวเป็นการนำเสนอในมุมมองของ IOD หรือสถาบันที่เกี่ยวข้องซึ่งเป็นบุคคลภายนอก โดยมีได้เป็นการประเมินการปฏิบัติของบริษัทจดทะเบียนในตลาดหลักทรัพย์แห่งประเทศไทย และมีได้ใช้ข้อมูลภายในเพื่อการประเมินแต่อย่างใด

เนื่องจากผลสำรวจหรือผลการประเมินดังกล่าวเป็นเพียงผลสำรวจหรือผลการประเมิน ณ วันที่ปรากฏในผลสำรวจหรือผลการประเมินเท่านั้น ดังนั้น ผลสำรวจหรือผลการประเมินจึงอาจเปลี่ยนแปลงได้ภายหลังวันดังกล่าว หรือเมื่อข้อมูลที่เกี่ยวข้องมีการเปลี่ยนแปลง ทั้งนี้ บริษัทหลักทรัพย์ [ม] มิได้ยืนยัน ตรวจสอบ หรือรับรองความถูกต้องครบถ้วนของผลสำรวจหรือผลการประเมินดังกล่าวแต่อย่างใด"



### CG SCORE: การจัดอันดับบริษัทกษา

AAV	AUCT	BRR	CPF	EPG	HANA	KKP	METCO	NYT	PR9	S	SE-ED	SST	THANI	TQM	U
ADVANC	AWC	BTS	CPI	ETC	HARN	KSL	MFEC	OISHI	PREB	S&J	SELIC	STA	THCOM	TRC	UAC
AF	AYUD	BTW	CPN	FPI	HMPRO	KTB	MINT	OR	PRG	SAAM	SENA	STEC	THG	TRU	UBIS
AH	BAFS	BWG	CRC	FPT	ICC	KTC	MANO	ORI	PRM	SABINA	SENAJ	STI	THIP	TRUE	UV
AIRA	BANPU	CENTEL	CSS	FSMART	ICHI	LALIN	MOONG	OSP	PROUD	SAMART	SHR	SUN	THRE	TSC	VGI
AKP	BAY	CFRESH	DDD	GBX	III	LANNA	MSC	OTO	PSH	SAMTEL	SIRI	SUSCO	THREL	TSR	VIH
AKR	BBL	CHEWA	DELTA	GC	ILINK	LH	MST	PAP	PSL	SAT	SIS	SUTHA	TIPI	TSTE	WACOAL
ALT	BCP	CHO	DEMCO	GCAP	ILM	LHFG	MTC	PCSGH	PTG	SC	SITHAI	SVI	TIPCO	TSTH	WAVE
AMA	BCPG	CIMBT	DRT	GFPT	INTUCH	LIT	MVP	PDG	PTT	SCB	SMK	SYMC	TISCO	TTA	WHA
AMATA	BDMS	CK	DTAC	GGC	IP	LPN	NCL	PDJ	PTTEP	SCC	SMPC	SYNTEC	TK	TTB	WHAUP
AMATAV	BEM	CKP	DUSIT	GLAND	IRPC	MACO	NEP	PG	PTTGC	SCCC	SNC	TACC	TKT	TTCL	WICE
ANAN	BGC	CM	EA	GLOBAL	ITEL	MAJOR	NER	PHOL	PYLON	SCG	SONIC	TASCO	TMT	TTW	WINNER
AOT	BGRIM	CNT	EASTW	GPI	IVL	MAKRO	NKI	PLANB	Q-CON	SCGP	SPALI	TCAP	TNDT	TU	ZEN
AP	BIZ	COM7	ECF	GPSC	JWD	MALEE	NOBLE	PLANET	QH	SCM	SPI	TEAMG	TNITY	TVDH	
ARIP	BKI	COMAN	ECL	GRAMMY	K	MBK	NSI	PLAT	QTC	SDC	SPRC	TFMAMA	TOA	TVI	
ARROW	BOL	COTTO	EE	GULF	KBANK	MC	NVD	PORT	RATCH	SEAFCO	SPVI	TGH	TOP	TVO	
ASP	BPP	CPALL	EGCO	GUNKUL	KCE	MCOT	NWR	PPS	RS	SEAOIL	SSSC	THANA	TPBI	TWPC	

2S	APCS	BEYOND	CMC	ESSO	HTC	JMART	LHK	NBC	PMTA	RT	SGF	SRICHA	TIGER	TRT	WP
7UP	APURE	BFIT	COLOR	ESTAR	HYDRO	JMT	LOXLEY	NCAP	PPP	RWI	SIAM	SSC	TITLE	TSE	XO
ABICO	AQUA	BJC	CPL	ETE	ICN	KBS	LRH	NCH	PPPM	S11	SINGER	SSF	TKN	TVT	XPG
ABM	ASAP	BJCHI	CPW	FE	IFS	KCAR	LST	NETBAY	PRIME	SA	SKE	STANLY	TKS	TWP	YUASA
ACE	ASEFA	BLA	CRD	FLOYD	IMH	KEX	M	NEX	PRIN	SAK	SKN	STGT	TM	UEC	
ACG	ASIA	BR	CSC	FN	IND	KGI	MATCH	NINE	PRINC	SALEE	SKR	STOWER	TMC	UMI	
ADB	ASIAN	BROOK	CSP	FNS	INET	KIAT	MBAX	NRF	PSG	SAMCO	SKY	STPI	TMD	UOBKH	
AEONTS	ASIMAR	CBG	CWT	FORTH	INSET	KISS	MEGA	NTV	PSTC	SANKO	SLP	SUC	TMI	UP	
AGE	ASK	CEN	DCC	FSS	INSURE	KOOL	META	OCC	PT	SAPPE	SMIT	SWC	TMLL	UPF	
AHC	ASN	CGH	DCON	FTE	IRC	KTIS	MFC	OGC	PTECH	SAWAD	SMT	SYNEX	TNL	UPOIC	
AIT	ATP30	CHARAN	DHOUSE	FVC	IRCP	KUMWEL	MGT	PATO	QLT	SCI	SNP	TAE	TNP	UTP	
ALL	B	CHAYO	DOD	GEL	IT	KUN	MICRO	PB	RBF	SCN	SO	TAKUNI	TOG	VCOM	
ALLA	BA	CHG	DOHOME	GENCO	ITD	KWC	MILL	PICO	RCL	SCP	SORKON	TCC	TPA	VL	
ALUCON	BAM	CHOTI	DV8	GJS	J	KWM	MITSIB	PIMO	RICHY	SE	SPA	TCMC	TPAC	VPO	
AMANAH	BC	CHOW	EASON	GYT	JAS	L&E	MK	PJW	RML	SFLEX	SPC	TEAM	TPCS	VRANDA	
AMARIN	BCH	CI	EFORL	HEMP	JCK	LDC	MODERN	PL	ROUNA	SFP	SPCG	TFG	TPS	WGE	
APCO	BEC	CIG	ERW	HPT	JCKH	LEO	MTI	PM	RPC	SFT	SR	TFI	TRITN	WIK	

A	AS	BROCK	CMAN	EP	HUMAN	KASET	M-CHAI	NNCL	PRAKIT	SGP	SQ	TNH	TTI	WIN	
AI	AU	BSBM	CMO	F&D	IHL	KCM	MCS	NOVA	PRAPAT	SICT	SSP	TNR	TYCN	WORK	
AIE	B52	BSM	CMR	FMT	IIG	KK	NDX	PRECHA	SIMAT	STAR	STARK	TOPP	UKEM	WPH	
AJ	BEAUTY	BTNC	CPT	GIFT	INGRS	KKC	MJD	NUSA	PTL	SISB	STC	TPCH	UMS	YGG	
ALPHAX	BGT	BYD	CRANE	GLOCON	INOX	KWI	MORE	PAF	RJH	SK	SUPER	TPJPL	UNIQU	ZIGA	
AMC	BH	CAZ	CSR	GREEN	JAK	KYE	MUD	PF	RP	SMART	SVOA	TPJPP	UPA		
APP	BIG	CCP	D	GSC	JR	LEE	NC	PK	RPH	SOLAR	TC	TPLAS	UREKA		
AO	BLAND	CGD	EKH	GTB	JTS	LPH	NDR	PLE	RSP	SPACK	TCCC	TPOLY	VIBHA		
ARIN	BM	CITY	EMC	HTECH	JUBILE	MATI	NFC	PPM	SABUY	SPG	THMUI	TQR	W		

### Anti-corruption Progress Indicator

#### ได้รับการรับรอง

2S	AYUD	BSBM	CPN	FPI	HENG	KBS	MATCH	NOBLE	PM	QH	SE-ED	SSF	THANI	TPCS	UOBKH
7UP	B	BTS	CRC	FPT	HMPRO	KCAR	MBAX	NOK	PPP	QLT	SELIC	SSP	THCOM	TPP	UPF
ADVANC	BAFS	BWG	CSC	FSMART	HTC	KCE	MBK	NSI	PPPM	QTC	SENA	SSSC	THIP	TRU	UV
AF	BAM	CEN	DCC	FSS	ICC	KGI	MC	NWR	PPS	RATCH	SGP	SST	THRE	TRUE	VGI
AI	BANPU	CENTEL	DELTA	FTE	ICHI	KKP	MCOT	OCC	PR9	RML	SINGER	STA	THREL	TSC	VIH
AIE	BAY	CFRESH	DEMCO	GBX	IFS	KSL	META	OGC	PREB	RWI	SIRI	STGT	TIDLOR	TSTE	WACOAL
AIRA	BBL	CGH	DIMET	GC	III	KTB	MFC	ORI	PRG	S&J	SITHAI	STOWER	TIPCO	TSTH	WHA
AJ	BCH	CHEWA	DRT	GCAP	ILINK	KTC	MFEC	PAP	PRINC	SAAM	SKR	SUSCO	TISCO	TTA	WHAUP
AKP	BCP	CHOTI	DTAC	GEL	INET	KWI	MILL	PATO	PRM	SABINA	SMIT	SVI	TKS	TTB	WICE
AMA	BCPG	CHOW	DUSIT	GFPT	INSURE	L&E	MINT	PB	PROS	SAPPE	SMK	SYMC	TKT	TTCL	WIK
AMANAH	BE8	CIG	EA	GGC	INTUCH	LANNA	MONO	PCSGH	PSH	SAT	SMPC	SYNTEC	TMILL	TU	XO
AMATA	BEC	CIMBT	EASTW	GJS	IRC	LH	MOONG	PDG	PSL	SC	SNC	TAE	TMT	TVDH	YUASA
AMATAV	BEYOND	CM	EGCO	GPI	IRPC	LHFG	MSC	PDJ	PSTC	SCB	SNP	TAKUNI	TNITY	TVI	ZEN
AP	BGC	CMC	EP	GPSC	ITEL	LHK	MST	PG	PT	SCC	SORKON	TASCO	TNL	TVO	ZIGA
APCS	BGRIM	COM7	EPG	GSTEEL	IVL	MTC	PHOL	PTG	SCCC	SPACK	SPACK	TCAP	TNP	TWPC	
AS	BKI	COTTO	ERW	GULF	JKN	LRH	MTI	PK	PTT	SCG	SPALI	TCMC	TNR	U	
ASIAN	BLA	CPALL	ESTAR	GUNKUL	JR	M	NBC	PL	PTTEP	SCGP	SPAL	TFG	TOG	UBE	
ASK	BPP	CPF	ETE	HANA	K	MAJOR	NEP	PLANB	PTTGC	SCM	SPI	TFI	TOP	UBIS	
ASP	BROOK	CPI	FE	HARN	KASET	MAKRO	NINE	PLANET	PYLON	SCN	SPRC	TFMAMA	TOPP	UEC	
AWC	BRR	CPL	FNS	HEMP	KBANK	MALEE	NKI	PLAT	Q-CON	SEAOIL	SRICHA	TGH	TPA	UKEM	

#### ประกาศเจตนา

AH	B52	CPW	ECF	FLOYD	J	KEX	NCAP	OR	SAK	SUPER	TMI	VARO			
ALT	CH	DDD	EKH	GLOBAL	JMART	KUMWEL	NOVA	PIMO	SIS	SVT	TQM	VIBHA			
APCO	CI	DHOUSE	ETC	ILM	JMT	LDC	NRF	PLE	SSS	TKN	TRT	W			
ASW	CPR	DOHOME	EVER	INOX	JTS	MEGA	NUSA	RS	STECH	TMD	TSI	WIN			