

22 พฤษภาคม 2566

SET50 FUTURES:

สถานะ Long S50M23 ที่ทุนเฉลี่ย 926 จุด ถูก Cut Loss 4 จุด สำหรับวันนี้ คาด SET50 พักตัวจากความไม่แน่นอนของการเมืองในประเทศและการขยายเพดานหนี้สหรัฐฯที่ยังไม่บรรลุนำ Trading S50M23 กรอบ 910-930 จุด

SET50 OPTION:

เปิด Long S50M23C925 ที่ 20 จุด ขาดทุน 2.6 จุด แนะนำถือต่อเข้าทำกำไร 30 จุด (SET50 = 935) และ Cut Loss 3 จุด คาด SET50 ผันผวน

SINGLE STOCK FUTURES:

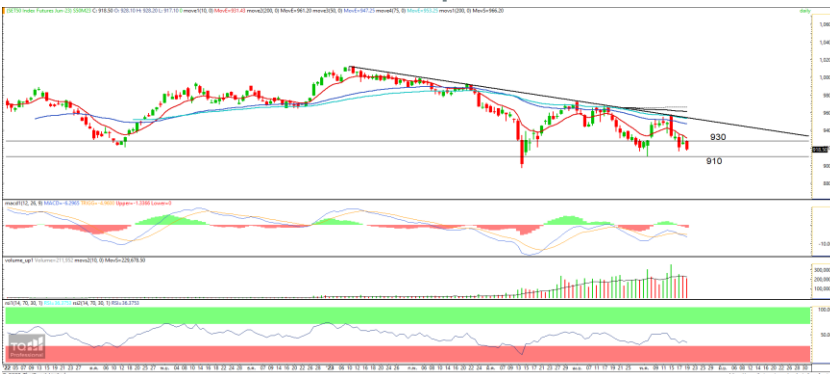
สถานะ Long KBANKM23 ทุน 134.00 บาท ปิดตัดขาดทุน 15% แนะนำ Short BCPM23 เมื่อต่ำกว่า 30.50 บาท เข้าทำกำไร 29.00 บาท และ Cut Loss ที่ 31.00 บาท

แนะนำ Long JMTM23 บริเวณ 41.00 บาท เข้าทำกำไร 43.00 บาท และ Cut Loss 1 บาทจากทุน

GOLD FUTURES:

GF10 Futures : สถานะ Short GF10M23 ทุนที่ 32550 บาท ปิดเมื่อวันศุกร์ และรับกำไร 350 บาท วันนี้ Trading 32080-32570 บาท Cut Loss 100 บาท Gold Online: แนะนำ Trading GOM23 ที่ \$1980-2010 และ Cut loss \$3

SET50 INDEX ถึงจุดแนวรับสำคัญ



ที่มา : ASPS Research

ข้อมูลในเอกสารฉบับนี้ รวบรวมมาจากแหล่งข้อมูลที่น่าเชื่อถือ อย่างไรก็ตาม บริษัทหลักทรัพย์ เอเซีย พลัส จำกัด ไม่สามารถที่จะยืนยันหรือรับรองความถูกต้องของข้อมูลเหล่านี้ได้ ไม่ว่าประการใดๆ บทวิเคราะห์ในเอกสารนี้จัดทำขึ้นโดยอ้างอิงหลักเกณฑ์ทางวิชาการเกี่ยวกับหลักการวิเคราะห์ และมีได้เป็นการชี้แนะ หรือเสนอแนะให้ซื้อหรือขายหลักทรัพย์ใดๆ การตัดสินใจซื้อหรือขายหลักทรัพย์ใดๆ ของผู้อ่าน ไม่ว่าจะเกิดจากการอ่านบทความในเอกสารนี้หรือไม่ก็ตาม ล้วนเป็นผลจากการใช้วิจารณญาณของผู้อ่าน โดยไม่มีส่วนเกี่ยวข้องกับหรือพันธะผูกพันใดๆ กับ บริษัทหลักทรัพย์ เอเซีย พลัส จำกัด ไม่ว่ากรณีใด

SET50 Index Futures / Option	P.3
Single Stock Futures	P.6
Gold Futures	P.8

*ภายใต้สภาวะที่ตลาดเผชิญกับความผันผวนสูง ทำให้การปรับกลยุทธ์ใน Derivative Talk ต้องดำเนินการได้อย่างรวดเร็วขึ้น ฝ่ายวิจัย จึงเพิ่มช่องทางติดตามคำแนะนำกลยุทธ์การซื้อขายระหว่างวันทำการผ่าน 2 ช่องทาง เพื่อให้นักลงทุนสามารถปรับเปลี่ยนกลยุทธ์ ได้มีประสิทธิภาพมากยิ่งขึ้น คือ

* แอปพลิเคชัน “ASP Smart”



* Telegram “Asia plus group”

Follow now



Asia Plus Group

RESEARCH DIVISION

บริษัทหลักทรัพย์ เอเซีย พลัส

เกิดศักดิ์ ทวีธีระ-sss

นักวิเคราะห์ปัจจัยพื้นฐานด้านตลาดทุน และทางเทคนิค
เลขทะเบียนนักวิเคราะห์: 004132

ประสิทธิ์ รัตนกิจกมา, CISA, CFA

นักวิเคราะห์ปัจจัยพื้นฐานด้านตลาดทุน และด้านเทคนิค
เลขทะเบียนนักวิเคราะห์: 025917

นวลพรรณ น้อยรัชชกร

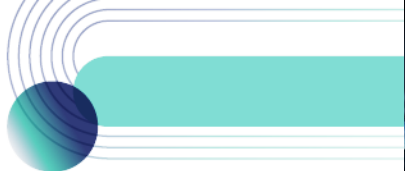
นักวิเคราะห์ปัจจัยพื้นฐานด้านตลาดทุน และด้านเทคนิค
เลขทะเบียนนักวิเคราะห์: 019994

ชาญชัย พันพานากิจ

นักวิเคราะห์ปัจจัยพื้นฐานด้านตลาดทุน และทางเทคนิค
เลขทะเบียนนักวิเคราะห์: 064045

ธนัฐธ เกิดเนตร

ผู้ช่วยนักวิเคราะห์



สถานะของนักลงทุน

	All Futures Long(Short) Position : Contract			Accumulated Long(Short)		
	Long	Short	Net	2 Days	1 Weeks	1 Months
Institution	164,147	107,824	56,323	83,604	115,743	195,849
Foreign	116,463	119,832	-3,369	26,950	-5,450	-67,759
Retail	242,615	295,569	-52,954	-110,554	-110,293	-128,090

	SET50 Futures Long(Short) Position : Contract			Accumulated Long(Short)		
	Long	Short	Net	2 Days	1 Weeks	1 Months
Institution	35,421	33,758	1,663	-6,404	2,507	4,406
Foreign	64,701	89,416	-24,715	10,842	-17,545	-64,214
Retail	141,240	118,188	23,052	-4,438	15,038	59,808

	Single Stock Futures Long(Short) Position : Contract			Accumulated Long(Short)		
	Long	Short	Net	2 Days	1 Weeks	1 Months
Institution	104,233	58,456	45,777	68,485	84,232	193,714
Foreign	29,174	5,813	23,361	21,393	24,425	17,585
Retail	48,291	117,429	-69,138	-89,878	-108,657	-211,299

	Metal Futures Long(Short) Position : Contract			Accumulated Long(Short)		
	Long	Short	Net	2 Days	1 Weeks	1 Months
Institution	1,657	1,534	123	-165	-1,106	162
Foreign	21,009	23,534	-2,525	-5,998	-14,173	-21,899
Retail	19,682	17,280	2,402	6,163	15,279	21,737

	Call Option Long(Short) Position : Contract			Accumulated Long(Short)		
	Long	Short	Net	2 Days	1 Weeks	1 Months
Institution	28	462	-434	-299	-1,808	-5,662
Foreign	694	628	66	60	675	2,781
Retail	5,456	5,088	368	239	1,133	2,881

	Put Option Long(Short) Position : Contract			Accumulated Long(Short)		
	Long	Short	Net	2 Days	1 Weeks	1 Months
Institution	215	142	73	185	-24	-1,413
Foreign	508	257	251	323	365	868
Retail	3,730	4,054	-324	-508	-341	545



SET50 OVERVIEW

ความไม่แน่นอนทางการเมืองในประเทศเป็นปัจจัยกดดัน SET50 Index สัปดาห์ที่ผ่านมา ปรับลง 3% โดยแรงขายหลักมาจากนักลงทุนต่างชาติที่ขายสุทธิ 1.07 หมื่นล้านบาท และเปิดสถานะ Short ใน SET50 Index Futures 1.75 หมื่นสัญญา ส่วนสัปดาห์นี้เชื่อว่า ประเด็นหลักอยู่ที่ความคืบหน้าทางการเมือง ซึ่งวันนี้ให้น้ำหนักไปที่การร่วมเซ็น MOU ของ พรรคร่วมรัฐบาลก้าวไกล ซึ่งต้องติดตามรายละเอียดใน MOU ต่อนโยบายที่ส่งผลกระทบต่อภาพ เศรษฐกิจ ส่วนกระบวนการถัดไปอยู่การรอ กกต. รับรองผลซึ่งใช้เวลาไม่เกิน 60 วันหลัง การเลือกตั้ง (หรือภายใน 13 ก.ค.66) จากนั้นเตรียมประชุมรัฐสภาเพื่อเลือกประธานสภา และนายกฯต่อไป ส่วนปัจจัยต่างประเทศให้น้ำหนักไปที่การเจรจาขยายเขตแดนหนี้สหรัฐฯ ซึ่งยังไม่ได้อัปเดตซึ่งจะมีการหารือกันระหว่างประธานสภาล่างและทีมของประธานาธิบดี Biden ภายใต้ความไม่แน่นอนทั้งในและต่างประเทศข้างต้นทำให้ SET50 Index พักตัว ตามกรอบ 910-930 จุด

SET50 INDEX FUTURES

Direction Trading : สถานะ Long S50M23 ที่ทุนเฉลี่ย 926 จุด ถูก Cut Loss 4 จุด สำหรับวันนี้คาด SET50 พักตัวจากความไม่แน่นอนทางการเมืองในประเทศและการขยาย เขตแดนหนี้สหรัฐฯที่ยังไม่บรรลุ แนะนำ Trading S50M23 ในกรอบ 910-930 จุด

Spread Trading: เปิด Short Spread S50M23U23 ได้ที่ -1.71 จุด ปัจจุบันกำไร 0.9 จุด แนะนำถือต่อโดยคาด Spread ระหว่าง S50U23 ลบด้วย S50M23 ณ วันที่ 29 มิ.ย. 2566 จะเท่ากับ -4.91 จุด

SET50 Option: เปิด Long S50M23C925 ที่ 20 จุด ขาดทุน 2.6 จุด แนะนำถือต่อเป้า ทำกำไร 30 จุด (SET50 = 935) และ Cut Loss 3 จุดคาด SET50 ผันผวน

S50M23 (30 MIN CHART)



ที่มา: สายงานวิจัย บล. เอเชีย พลัส

	แนวรับ	แนวต้าน
SET50	910	930
S50M23	910	930

* ภายใต้สภาวะที่ตลาดเผชิญกับความผันผวนสูง ฝ่ายวิจัยจึงเพิ่มช่องทางติดตามคำแนะนำกลยุทธ์การซื้อขายระหว่างวันผ่าน 2 ช่องทาง คือ

* แอปพลิเคชัน “ASP Smart”



* Telegram “Asia plus group”

Follow now



Asia Plus Group

TECHNICAL COMMENT

S50M23 อยู่ในช่วงพักฐานโดยมีแนวรับสำคัญที่ 910 จุด ส่วนแนวต้าน 910-930 จุด



SET50 Index	Last	1Yr Hist. Volatility	2Week Hist. Volatility
	919.44	11.68	9.417

Call Option

	Premium	Chg	Break Even	Intrinsic Value	Time Value	All-in-Premium	Theory Price	Volume	Open Interest	Implied Volatility	Delta	Effective Gearing	Time Decay
S50M23C1025	0.70	-0.20	> 1025.7	0.00	0.70	11.56%	0.05	0	9294	17.62	0.03	43.97	11.6%
S50M23C1000	1.60	-0.50	> 1001.6	0.00	1.60	8.94%	0.31	0	13530	16.96	0.07	40.60	8.9%
S50M23C975	3.90	-1.40	> 978.9	0.00	3.90	6.47%	1.35	0	13734	16.76	0.15	35.25	6.5%
S50M23C950	9.00	-2.00	> 959	0.00	9.00	4.30%	4.61	0	10222	16.95	0.28	29.07	4.3%
S50M23C925	17.40	-3.80	> 942.4	0.00	17.50	2.50%	12.29	0	4190	16.69	0.46	24.25	2.5%

Put Option

	Premium	Chg	Break Even	Intrinsic Value	Time Value	All-in-Premium	Theory Price	Volume	Open Interest	Implied Volatility	Delta	Effective Gearing	Time Decay
S50M23P1025	106.20	6.30	< 918.8	105.56	0.64	-0.07%	106.36	0	214	#N/A N/A	-1.00	-8.66	-0.1%
S50M23P1000	81.60	5.80	< 918.4	80.56	1.24	-0.11%	81.66	0	871	11.60	-0.98	-11.06	-0.1%
S50M23P975	59.00	5.50	< 916	55.56	3.44	-0.37%	57.76	0	1923	14.70	-0.88	-13.72	-0.4%
S50M23P950	41.20	6.20	< 908.8	30.56	10.64	-1.16%	36.07	0	4637	17.61	-0.70	-15.72	-1.2%
S50M23P925	24.00	4.10	< 901	5.56	18.44	-2.01%	18.79	0	7191	16.71	-0.54	-20.61	-2.0%

ที่มา: สายงานวิจัย บล. เอเชีย พลัส

ภาพรวมการซื้อขาย SET50 INDEX

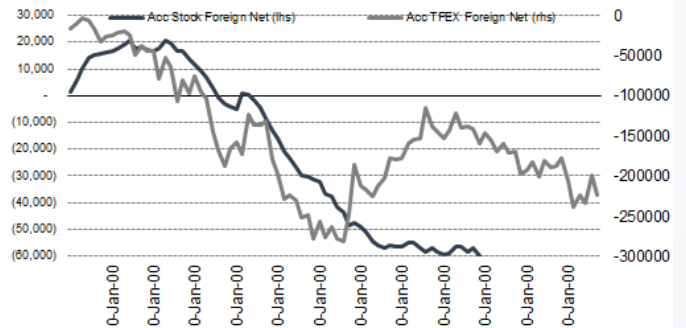
UNDERLYING	Close	Chg	%Chg	สนับการซื้อขาย
SET50	919.44	-6.47	-0.70%	19/5/23

Symbol	Settle	Chg	%Chg	Vol.	OI	OI Chg
S50J23	925.01	0.0	0.0%	73	81	0
S50K23	916.70	-10.4	-1.1%	8	212	-5
S50M23	918.50	-7.7	-0.8%	211,952	502,852	-6,789
S50U23	915.80	-7.7	-0.8%	21,507	69,095	-1,459
S50Z23	916.70	-7.4	-0.8%	5,078	30,851	134
S50H24	915.70	-6.4	-0.7%	2,810	7,454	488

SET50 Futures Long(Short) : สิ้นวัน	Long	Short	Net	2 วัน	2 สัปดาห์	1 เดือน
สถาบัน	35,421	33,758	1,663	-6,404	11,178	4,406
ต่างชาติ	64,701	89,416	-24,715	10,842	-21,944	-64,214
รายย่อย	141,240	118,188	23,052	-4,438	10,766	59,808

ที่มา: สายงานวิจัย บล. เอเชีย พลัส

ความสัมพันธ์สถานะของนักลงทุนต่างประเทศ ในตราสารทุน และ SET50 FUTURES



ที่มา: สายงานวิจัย บล. เอเชีย พลัส

คาดการณ์ SPREAD ณ สิ้นเดือนจาก ASPS MODEL

	เป้าหมาย Spread ชีววิถี - ชีววิถี					
	S50F23	S50G23	S50H23	S50J23	S50K23	S50M23
	ณ 30 ม.ค.66	ณ 27 ก.พ.66	ณ 30 มี.ค.66	ณ 27 เม.ย.66	ณ 30 พ.ค.66	ณ 29 มิ.ย.66
S50F23						
S50G23	-3.33					
S50H23	-5.93	-2.60				
S50J23	-9.70	-6.37	-3.37			
S50K23	-9.81	-6.47	-3.06	0.31		
S50M23	-8.80	-5.45	-1.64	1.73	1.42	

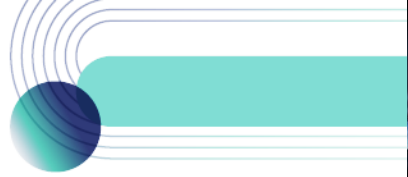
*สมมติฐานอัตราดอกเบี้ยนโยบายระหว่าง เม.ย. - มิ.ย. 66 เท่ากับ 1.75%

ที่มา: สายงานวิจัย บล. เอเชีย พลัส

SET50 ที่ระดับค่า PER ต่างๆ

SET 50 Sensitivity	ม.ค. 66E	มี.ค. 66E	เม.ย. 66E	พ.ค. 66E	มิ.ย. 66E	ก.ย. 66E	ธ.ค. 66E
PER 15.5	888	902	908	915	922	942	963
PER 16	917	931	938	945	952	973	994
PER 16.5	945	960	967	974	981	1,003	1,025
PER 17	974	989	996	1,004	1,011	1,033	1,056
PER 17.5	1,003	1,018	1,026	1,033	1,041	1,064	1,087
PER 18	1,031	1,047	1,055	1,063	1,071	1,094	1,118
PER 18.5	1,060	1,076	1,084	1,092	1,100	1,125	1,149
PER 19	1,088	1,105	1,113	1,122	1,130	1,155	1,180

ที่มา: สายงานวิจัย บล. เอเชีย พลัส



SINGLE STOCK FUTURES

Short BCPM23

คาดแนวโน้มกำไรจากการดำเนินงานปกติงวด 2Q66 จะปรับตัวลดลงจาก 1Q66 โดยคาดการณ์ธุรกิจโรงกลั่นจะเป็นตัวกดดันกำไรในงวด 2Q66 ตามค่าการกลั่น 2QTD66 ที่ลดลงมีนัยยะจาก 1Q66 มาอยู่ในระดับเพียง 4-6 เหรียญต่อบาร์เรล ธุรกิจทรัพยากรธรรมชาติ มีโอกาสที่แนวโน้มกำไรอาจจะปรับตัวลดลงตามราคาก๊าซและราคาน้ำมันที่ปรับตัวลดลงตามค่าเฉลี่ย 2QTD66 เทียบกับงวด 1Q66 จากความต้องการใช้ที่ชะลอตัวตามเศรษฐกิจราคาหุ้นรายวัน แกว่งในแนวโน้มขาลง ภายใต้เส้น EMA 200 วัน ล่าสุดรีบาวน์ แต่ถูกกดทำจังหวะ Pull Back ต่ำกว่าเส้น Uptrend แนวโน้มยังไม่เปลี่ยน เป้าหมายที่ 29.00 บาท

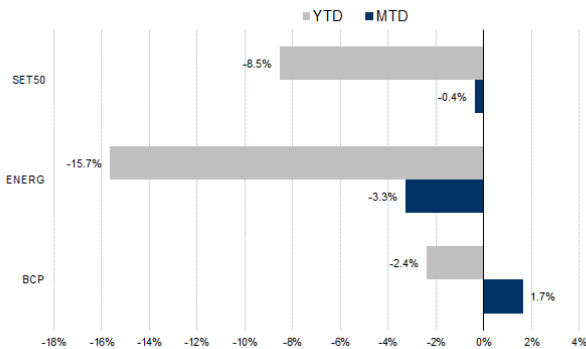
กลยุทธ์การลงทุน

แนะนำ Short BCPM23 เมื่อต่ำกว่า 30.50 บาท เป้าทำกำไร 29.00 บาท และ Cut Loss ที่ 31.00 บาท

Future							Underlying	
Future	Settle Price	Basis	Vol	OI	OI Change	Leverage	Upside	PER 66F
BCPM23	30.70	-0.05	104	4515	1	11.98	14.77%	5.14

ที่มา: สายงานวิจัย บล. เอเชีย พลัส

HISTORICAL PRICE



ที่มา: สายงานวิจัย บล. เอเชีย พลัส

TECHNICAL CHART



ที่มา: สายงานวิจัย บล. เอเชีย พลัส



Long JMTM23

คาดการณ์ราคาหุ้นปี 2566-67 จะเพิ่มขึ้น 22.9% yoy และ 19.1% yoy ทำ New high ต่อเนื่องจากรายได้ธุรกิจบริหารหนี้เติบโต สอดคล้องกับพอร์ตลูกหนี้และการตัดมูลค่าเงินลงทุนในลูกหนี้ด้วยคุณภาพที่หมดลงต่อเนื่อง ราคาหุ้น ปรับฐานแรง นับตั้งแต่ต้นปี 2566 สะท้อนความกังวลเกี่ยวกับภาวะเงินเฟ้อและเศรษฐกิจชะลอตัวไปมาก Fair Value 65.00 บาท

ราคาหุ้นรายวัน เกิดสัญญาณ Technical Rebound หลังจากทดสอบแนวรับโซน 36.25 บาท พร้อมสัญญาณบวกล่าสุดจากจังหวะ Higher Low บ่งชี้ Upside ที่เริ่มเปิดกว้าง

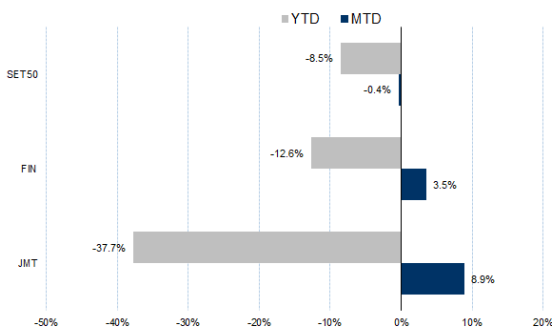
กลยุทธ์การลงทุน

แนะนำ Long JMTM23 บริเวณ 41.00 บาท เป้าทำกำไร 43.00 บาท และ Cut Loss 1 บาทจากทุน

Future							Underlying	
Future	Settle Price	Basis	Vol	OI	OI Change	Leverage	Upside	PER 66F
JMTM23	42.75	-0.25	336	4497	-99	-	23.08%	37.14

ที่มา: สายงานวิจัย บล. เอเชีย พลัส

HISTORICAL PRICE

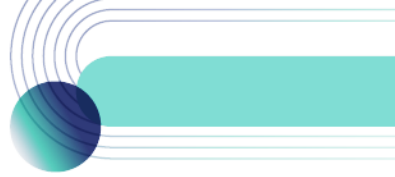


ที่มา: สายงานวิจัย บล. เอเชีย พลัส

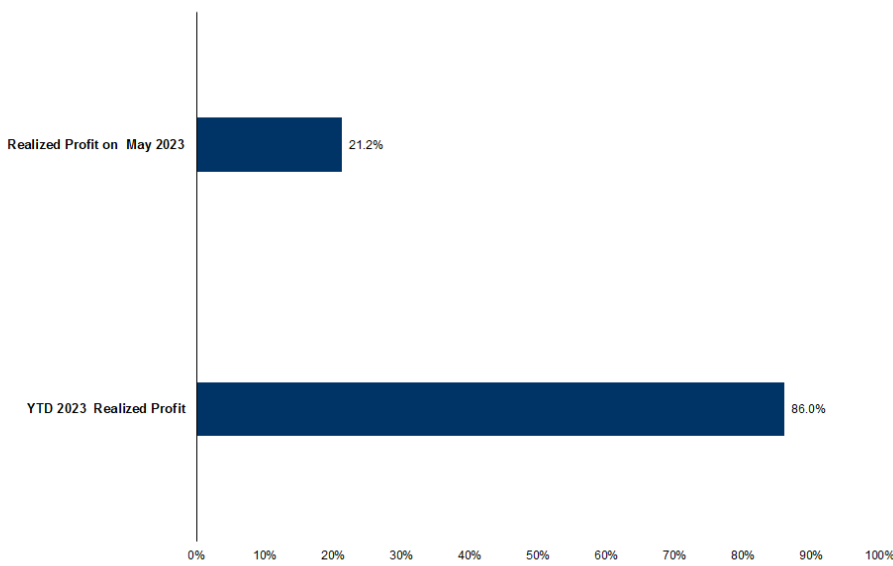
TECHNICAL CHART



ที่มา: สายงานวิจัย บล. เอเชีย พลัส



TRACKING PERFORMANCE



หมายเหตุ การคำนวณผลตอบแทนจะใช้ราคาเปิดในวันแนะนำเป็นต้นทุน เทียบกับราคาปิดล่าสุด เป็นผลตอบแทนสะสมจนกว่าจะถึงวันที่ฝ่ายวิจัยแนะนำให้ปิดสถานะทำกำไร/ตัดขาดทุน

ที่มา: สายงานวิจัย บล. เอเชีย พลัส

TOP 20 MOST ACTIVE VOLUME

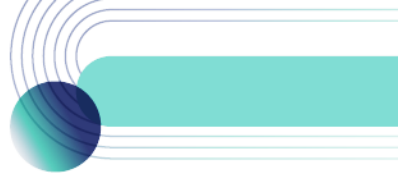
Future	Settle Price	Basis	Vol	OI	OI Change	Leverage	Resistance	Support
1 BEAUTYM23	0.79	0.74	17,643	33,106	-	1,507	4.05	0.98
2 SIRIM23	1.75	1.74	8,600	41,070	-	1,049	15.44	1.75
3 TTBM23	1.49	1.51	8,239	22,114	-	2,868	-	1.53
4 TUM23	14.9	14.8	3,636	9,244	-	1,897	9.10	15.49
5 TRUEM23	6.4	6.35	3,217	16,745	-	2,496	12.42	6.54
6 GULFM23	47.7	47.5	2,717	11,919	-	2,013	2.72	48.60
7 BEMM23	8.33	8.3	2,022	12,934	-	513	13.30	8.33
8 ERWM23	4.37	4.36	2,000	2,568	-	1,502	6.78	4.37
9 BANPUM23	8.07	8.05	1,747	50,240	-	526	16.03	8.13
10 CPALLM23	62	61.75	1,580	3,599	-	60	14.97	62.35
11 CKPM23	3.74	3.68	1,516	27,349	-	1,011	4.88	3.79
12 PRMM23	6.18	6.2	1,500	3,316	-	4	4.64	6.18
13 IRPCM23	2.27	2.24	1,348	21,980	-	19	8.54	2.29
14 BDMSM23	28	28	1,234	3,000	-	1,202	17.05	28.06
15 ORM23	20.9	20.8	1,171	3,185	-	353	-	21.92
16 GUNKULM23	3.33	3.3	1,037	134,242	-	1,081	19.36	3.33
17 PSLM23	10.02	10.2	917	2,166	-	922	14.76	10.22
18 COM7M23	27.67	27.75	879	4,498	-	240	4.94	29.17
19 STPIM23	3.62	3.5	832	19,852	-	177	6.44	3.73
20 BCPGM23	8.83	8.85	800	6,066	-	500	4.24	8.83

ที่มา: สายงานวิจัย บล. เอเชีย พลัส

DERIVATIVE TALK

กลยุทธ์การลงทุนอนุพันธ์

BY RESEARCH DIVISION





GOLD FUTURES

ราคาทองคำตลาดสหรัฐเมื่อคืนวันศุกร์ที่ผ่านมา เพิ่มขึ้น 19.4 เหรียญฯ หรือ 1% ปิดที่ 1,977 เหรียญฯ ถือเป็น การฟื้นตัวครั้งแรก หลังราคาทองคำร่วงลงติดต่อกัน 3 วันตั้งแต่กลางสัปดาห์ที่ผ่านมา รวมกว่า 60 เหรียญฯ นอกจากนี้ราคาทองคำมีแรงหนุนจากค่าเงินดอลลาร์อ่อนค่า ภายหลังจากเจรจาเกี่ยวกับการปรับเพิ่มเพดานหนี้สหรัฐเมื่อวันศุกร์ยังไม่สามารถบรรลุข้อตกลงกันได้ และการแสดงความเห็นของประธานธนาคารกลางสหรัฐ (เฟด) ที่คาดเฟดยุติการปรับขึ้นอัตราดอกเบี้ย ส่งผลให้ Dollar Index ปรับลง 0.32% ปิดที่ 103.19 จุด โดยสัปดาห์นี้มีหลายประเด็นต้องติดตาม เริ่มตั้งแต่ปัญหาเพดานหนี้สหรัฐ, การรายงานผลประชุมเฟดเมื่อวันที่ 2-3 พ.ค. ที่ผ่านมา และตัวเลขเศรษฐกิจสำคัญสหรัฐ เช่น ดัชนี PMI, ยอดขายบ้านใหม่ และจีดีพี 1Q66 ฯลฯ

กลยุทธ์การลงทุน

ราคาทองคำ GF10M23 เมื่อคืนวันศุกร์ที่ผ่านมา เพิ่มขึ้นตามตลาดโลก 230 บาท ปิดที่ 32,350 บาท (เทียบเท่า 1,986 เหรียญฯ สูงกว่าราคา spot ล่าสุดที่ 1,979 เหรียญฯ) ทำให้นักลงทุนที่มีสถานะ Short GF10M23 ทุนที่ 32,550 บาท ปิดสถานะ ณ จุด Stop profit และรับรู้กำไร 350 บาท สำหรับกลยุทธ์วันนี้ แนะนำ Trading บริเวณ 1,970-2,000 เหรียญฯ หรือ 32,080-32,570 บาท และกำหนดจุด cut loss 100 บาทจากทุน เพื่อป้องกันความเสี่ยงหากราคาทองคำเคลื่อนไหวผิดจากคาด

GOLD SPOT



ที่มา: สายงานวิจัย บล. เอเชีย พลัส

Gold Online Futures

	Last	Chg	%Chg	Vol	OI	OI Chg
GOM23	1,989	8	0.42	22,000	34,940	-5299
GOU23	2,020	9	0.46	6,960	10,221	-780

Mini Gold Futures

	Last	Chg	%Chg	Vol	OI	OI Chg
GF10M23	32,350	110	0.34	2,411	6,055	-536
GF10Q23	32,450	150	0.46	739	3,495	-212
GF10V23	32,480	40	0.12	126	578	57

ที่มา: สายงานวิจัย บล.เอเชีย พลัส

หมายเหตุ 9 ราคาปิดของ Gold Futures (Night Session) Settle ณ เวลา 22.00 น. และปริมาณการซื้อขายเกิดขึ้นในช่วงเวลา 19.30-22.30 น.



GOLD ONLINE FUTURES (GOM23)

ทิศทางราคาทองคำ หลุดแนวรับสำคัญ บริเวณ Zone Neck Line พร้อมแท่งเทียน Bearish Breakout รูปแบบ Double Top บ่งชี้สัญญาณลบ คาดกรอบ \$1980-\$2010
Gold Online: แนะนำ Trading GOM23 ที่ \$1980-2010 และ Cut loss \$3

GOM23



ที่มา: สายงานวิจัย บล. เอเชีย พลัส

BASIS ระหว่าง GOM23-GOLD SPOT



ที่มา: สายงานวิจัย บล. เอเชีย พลัส

การแปลงราคาทองคำให้เป็นบาท

	FX (บาท/ USD)				
	33.50	33.75	34.00	34.25	34.50
1,900	30,255	30,480	30,706	30,932	31,158
1,930	30,732	30,962	31,191	31,420	31,650
1,960	31,210	31,443	31,676	31,909	32,142
1,990	31,688	31,924	32,161	32,397	32,634
2,020	32,165	32,406	32,646	32,886	33,126
2,050	32,643	32,887	33,130	33,374	33,618
2,080	33,121	33,368	33,615	33,862	34,110
2,110	33,599	33,849	34,100	34,351	34,602
2,140	34,076	34,331	34,585	34,839	35,094

ที่มา: สายงานวิจัย บล. เอเชีย พลัส

คำนวณกำไรขาดทุนของ MINI GOLD FUTURES

มีสกุลเงินรายย่อย

(ค่าธรรมเนียม 98.10 บาท/สัญญา/ข้าง)

ราคาปิด future	เปลี่ยนแปลง	กำไร (ขาดทุน)	ค่าธรรมเนียม+ VAT (บาท)	กำไร (ขาดทุน)สุทธิ
32,700.00	250.0	2,500	(210)	2,290
32,650.00	200.0	2,000	(210)	1,790
32,600.00	150.0	1,500	(210)	1,290
32,550.00	100.0	1,000	(210)	790
32,500.00	50.0	500	(210)	290
32,450.00	0.0	-	(210)	(210)
32,400.00	-50.0	(500)	(210)	(710)
32,350.00	-100.0	(1,000)	(210)	(1,210)
32,300.00	-150.0	(1,500)	(210)	(1,710)
32,250.00	-200.0	(2,000)	(210)	(2,210)
32,200.00	-250.0	(2,500)	(210)	(2,710)

ที่มา: สายงานวิจัย บล. เอเชีย พลัส