

25 พฤษภาคม 2566

### ผันผวนรอบ 1520 – 1545 จุด

การเจรจาเรื่องเพดานหนี้สหรัฐ ที่ยังไม่ได้ข้อยุติ ขณะที่ Fed Minute สะท้อนภาพว่ามีโอกาสที่อัตราดอกเบี้ยนโยบายยังอาจปรับขึ้นไปได้อีก ทำให้ Fed Watch Tool เริ่มเห็นความน่าจะเป็นที่เพดานดอกเบี้ยจะขยับขึ้นไปที 5.5% ถือเป็นแรงกดดันต่อตลาดหุ้น ส่วนปัจจัยในบ้านเราน้ำหนักยังอยู่ที่เรื่องการเมือง ซึ่งแม้จะมีการเซ็น MOU ในกลุ่มพรรคร่วมรัฐบาล แต่ก็เริ่มเห็นกระแสความขัดแย้งในกลุ่มพรรคร่วมรัฐบาล ซึ่งเป็นภาวะที่สร้างความไม่มั่นใจให้กับนักลงทุน ส่วนสถานะของ Fund Flow ซึ่งยังคงเห็นนักลงทุนต่างชาติ ขายสุทธิออกมาอย่างต่อเนื่อง โดยส่วนหนึ่งน่าจะเกิดจากความกังวลสถานการณ์ทางการเมือง และหากพิจารณาจากรอบเวลาตามกฎหมาย กว่าที่เราจะมีรัฐบาลใหม่เข้ามาบริหาร เร็วที่สุดคงเป็นเดือน ส.ค.66 ซึ่งช่วงเวลาที่เป็นสุญญากาศนี้อาจทำให้ Flow ยังไม่ไหลเข้า

ประเมินว่า SET Index น่าจะผันผวนแต่ยังสามารถยืนเหนือแนวรับ 1520 จุดได้ ส่วนแนวต้านอยู่ที่ 1545 จุด ทั้งนี้หาก SET Index จะปรับขึ้นไปยืนเหนือกรอบดังกล่าวได้ ต้องอาศัย Fund Flow หนุน Top Pick เลือก COM7, KBANK และ PTTEP

#### SUPPORT & RESISTANCE

แนวรับ 1,520 จุด  
แนวต้าน 1,537/1,545 จุด

#### TOP PICKS

COM7 FV@B 35.50  
KBANK FV@B 140.00  
PTTEP FV@B 173.00

### โอกาสการขึ้นดอกเบี้ยในเดือน ก.ค. สูงขึ้น

MEETING DATE	MEETING PROBABILITIES													
	225-250	250-275	275-300	300-325	325-350	350-375	375-400	400-425	425-450	450-475	475-500	500-525	525-550	550-575
6/14/2023							0.0%	0.0%	0.0%	0.0%	0.0%	67.0%	33.0%	0.0%
7/26/2023		0.0%	0.0%	0.0%	0.0%	0.0%	0.0%	0.0%	0.0%	0.0%	0.0%	40.4%	46.5%	13.1%
9/20/2023	0.0%	0.0%	0.0%	0.0%	0.0%	0.0%	0.0%	0.0%	0.0%	0.0%	14.5%	42.6%	34.5%	8.4%
11/1/2023	0.0%	0.0%	0.0%	0.0%	0.0%	0.0%	0.0%	0.0%	0.0%	5.6%	25.4%	39.4%	24.4%	5.1%
12/13/2023	0.0%	0.0%	0.0%	0.0%	0.0%	0.0%	0.0%	1.7%	11.4%	29.5%	35.0%	18.7%	3.6%	0.0%
1/31/2024	0.0%	0.0%	0.0%	0.0%	0.0%	0.0%	1.0%	7.5%	22.3%	32.8%	25.3%	9.7%	1.5%	0.0%
3/20/2024	0.0%	0.0%	0.0%	0.0%	0.0%	0.8%	6.1%	19.2%	30.6%	26.8%	13.0%	3.2%	0.3%	0.0%
5/1/2024	0.0%	0.0%	0.0%	0.3%	2.7%	10.9%	23.3%	29.2%	21.8%	9.4%	2.1%	0.2%	0.0%	0.0%
6/19/2024	0.0%	0.0%	0.1%	1.3%	6.1%	16.0%	25.8%	26.2%	16.7%	6.4%	1.3%	0.1%	0.0%	0.0%
7/31/2024	0.0%	0.1%	1.3%	6.0%	15.8%	25.5%	26.1%	16.9%	6.7%	1.5%	0.1%	0.0%	0.0%	0.0%
9/25/2024	0.0%	0.6%	3.2%	10.0%	19.8%	25.8%	22.4%	12.7%	4.5%	0.9%	0.1%	0.0%	0.0%	0.0%
11/6/2024	0.5%	2.9%	9.3%	18.8%	25.2%	22.7%	13.7%	5.4%	1.3%	0.2%	0.0%	0.0%	0.0%	0.0%

ที่มา: Fed Watch Tool, ฝ่ายวิจัย ASPS

#### RESEARCH DIVISION

บริษัทหลักทรัพย์ เอเชีย พลัส

เกศศักดิ์ ทวีธีระธรรม

นักวิเคราะห์ปัจจัยพื้นฐานด้านตลาดทุน และทางเทคนิค  
เลขทะเบียนนักวิเคราะห์: 004132

กราดร เตียรณปราโมทย์

นักวิเคราะห์ปัจจัยพื้นฐานด้านหลักทรัพย์  
เลขทะเบียนนักวิเคราะห์: 075365

กวัด ภัทรภาพงศ์

นักวิเคราะห์ปัจจัยพื้นฐานด้านหลักทรัพย์  
เลขทะเบียนนักวิเคราะห์: 117985

สิริลักษณ์ พันธวงศ์

ผู้ช่วยนักวิเคราะห์

### ปัจจัยภายนอก อาจกดดันตลาดหุ้นไทยผันผวน

หลายปัจจัยเสี่ยงหรือความไม่แน่นอนที่ถาโถมเข้ามาในช่วงนี้ ยังคงกดดันตลาดหุ้นโลก ต่อเนื่อง ทำให้วานนี้มีการปรับตัวลงแรง โดยในฝั่งสหรัฐฯ ดิ่งลงราว -0.6% ถึง -1.2% ส่วนฝั่งยุโรปร่วงลงราว -1.7% ถึง -1.9%

เริ่มจากการเจรจาขยายเขตแดนหนี้สหรัฐฯ ไม่คืบหน้า และอาจยืดเยื้อไปจนถึงสัปดาห์หน้า แม้เหลือเวลาอีกเพียงไม่กี่วันก่อนถึงเส้นตายในวันที่ 1 มิ.ย. ขณะที่ในวันนี้ (25 พ.ค.) จะมีการต่อรองการขยายเขตแดนหนี้เป็นครั้งที่ 4 ทั้งนี้ทาง Reuter ประเมินว่าหากสหรัฐฯ ผิดนัดชำระหนี้ จะทำให้ไม่สามารถชำระค่าใช้จ่ายได้ในหลายภาคส่วน ทั้งโครงการประกันสุขภาพ เงินเดือนพนักงานข้าราชการในหน่วยงานต่างๆ

### ผลตอบแทนสินทรัพย์ต่างๆ

	Last	%Chg	%MTD	%YTD
<b>America</b>				
NASDAQ	12,484.16	-0.61%	2.11%	19.28%
S&P	4,115.24	-0.73%	-1.30%	7.18%
Russel	1,767.00	-1.16%	-0.11%	0.33%
DJIA	32,799.92	-0.77%	-3.81%	-1.05%
<b>Europe</b>				
FTSE 100	7,627.10	-1.75%	-3.09%	2.35%
DAX	15,842.13	-1.92%	-0.50%	13.73%
Euro Stoxx 50	4,263.74	-1.81%	-2.19%	12.39%
CAC 40	7,253.46	-1.70%	-3.18%	12.04%
<b>ASIA</b>				
Phillippines	6,615.95	0.19%	-0.14%	0.75%
Indonesia	6,745.80	0.14%	-2.46%	-1.53%
Australia	7,213.80	-0.63%	-1.30%	2.49%
Japan	30,682.68	-0.89%	6.33%	17.58%
Malaysia	1,409.62	-0.14%	-0.45%	-5.74%
Korea	2,567.45	0.00%	2.64%	14.80%
China	3,204.75	-1.28%	-3.57%	3.74%
Hong Kong	19,115.93	-1.62%	-3.91%	-3.36%

	Last	%Chg	%MTD	%YTD
Dollar Index	103.88	0.38%	2.18%	0.34%
EURO/USD	1.08	0.01%	-2.43%	0.43%
USD/THB	34.54	0.41%	-1.14%	0.20%
Gold Spot	1,957.13	0.00%	-1.65%	7.30%
<b>*ศาลม หมายถึงค่าเงินอ่อนค่า</b>				
<b>BOND (US)</b>				
2 Year	4.38	1.38%	9.22%	1.13%
5 Year	3.82	2.03%	9.64%	4.63%
10 Year	3.74	1.35%	9.35%	3.43%
<b>BOND (TH)</b>				
1 Year TH	1.97	0.20%	9.37%	44.01%
10 Year TH	2.57	0.34%	1.16%	-2.95%

ที่มา: Bloomberg, ฝ่ายวิจัย ASPS

นอกจากนี้รายงานการประชุม FOMC Meeting Minutes เมื่อวันที่ 2-3 พ.ค. เผยว่าเจ้าหน้าที่เฟดบางส่วนยังคงเห็นด้วยกับการเดินหน้าปรับขึ้นดอกเบี้ยต่อไป สอดคล้องกับความเห็นของผู้ว่าการเฟด Christopher Waller ที่เผยล่าสุดว่า Fed ควรขึ้นดอกเบี้ยต่อการประชุมรอบเดือน ก.ค. โดย Fed Watch Tool เผยว่ามีโอกาสราว 47% ที่ Fed จะยังปรับขึ้นดอกเบี้ยอีก 0.25% มาอยู่ที่ 2.25% ใน 3Q66

### โอกาสการขึ้นดอกเบี้ยในเดือน ก.ค. สูงขึ้น

MEETING DATE	MEETING PROBABILITIES													
	225-250	250-275	275-300	300-325	325-350	350-375	375-400	400-425	425-450	450-475	475-500	500-525	525-550	550-575
6/14/2023							0.0%	0.0%	0.0%	0.0%	0.0%	67.0%	33.0%	0.0%
7/26/2023		0.0%	0.0%	0.0%	0.0%	0.0%	0.0%	0.0%	0.0%	0.0%	0.0%	40.4%	46.5%	13.1%
9/20/2023	0.0%	0.0%	0.0%	0.0%	0.0%	0.0%	0.0%	0.0%	0.0%	0.0%	14.5%	42.6%	34.5%	8.4%
11/1/2023	0.0%	0.0%	0.0%	0.0%	0.0%	0.0%	0.0%	0.0%	0.0%	5.6%	25.4%	39.4%	24.4%	5.1%
12/13/2023	0.0%	0.0%	0.0%	0.0%	0.0%	0.0%	0.0%	1.7%	11.4%	29.5%	35.0%	18.7%	3.6%	0.0%
1/31/2024	0.0%	0.0%	0.0%	0.0%	0.0%	0.0%	1.0%	7.5%	22.3%	32.8%	25.3%	9.7%	1.5%	0.0%
3/20/2024	0.0%	0.0%	0.0%	0.0%	0.0%	0.8%	6.1%	19.2%	30.6%	26.8%	13.0%	3.2%	0.3%	0.0%
5/1/2024	0.0%	0.0%	0.0%	0.3%	2.7%	10.9%	23.3%	29.2%	21.8%	9.4%	2.1%	0.2%	0.0%	0.0%
6/19/2024	0.0%	0.0%	0.1%	1.3%	6.1%	16.0%	25.8%	26.2%	16.7%	6.4%	1.3%	0.1%	0.0%	0.0%
7/31/2024	0.0%	0.1%	1.3%	6.0%	15.8%	25.5%	26.1%	16.9%	6.7%	1.5%	0.1%	0.0%	0.0%	0.0%
9/25/2024	0.0%	0.6%	3.2%	10.0%	19.8%	25.8%	22.4%	12.7%	4.5%	0.9%	0.1%	0.0%	0.0%	0.0%
11/6/2024	0.5%	2.9%	9.3%	18.8%	25.2%	22.7%	13.7%	5.4%	1.3%	0.2%	0.0%	0.0%	0.0%	0.0%

ที่มา: Fed Watch Tool, ฝ่ายวิจัย ASPS

ในส่วนแถบยุโรป สำนักงานสถิติแห่งชาติอังกฤษ (ONS) ได้เผยตัวเลขเงินเฟ้ออังกฤษเดือน เม.ย. +8.7%YoY ชะลอตัวลงจากเดือนก่อนที่ 10.1%YoY ตามราคาพลังงานที่ปรับตัวลดลง แต่ยังคงถือว่าสูงกว่าตลาดคาดที่ 8.3%YoY เนื่องจากราคาแอลกอฮอล์ ยาสูบ ร้านอาหาร รวมถึงเงินเพื่อภาคบริการยังปรับตัวเพิ่มขึ้นต่อเนื่อง ทำให้ BoE มีโอกาสปรับขึ้นดอกเบี้ยไปอยู่ที่ 5.25 – 5.50% และอาจจะยังเป็นปัจจัยกระตุ้นให้เกิด Recession ตามมาภายในหลังได้

### เงินเฟ้ออังกฤษชะลอตัวลง แต่น้อยกว่าที่ตลาดคาด

Time	Cur.	Imp.	Event	Actual	Forecast	Previous
Wednesday, May 24, 2023						
13:00	GBP	☆☆☆	Core CPI MoM (MoM) (Apr)	1.3%	0.8%	0.9%
13:00	GBP	☆☆☆	Core CPI (YoY) (Apr)	6.8%	6.2%	6.2%
13:00	GBP	☆☆☆	CPI (MoM) (Apr)	1.2%	0.8%	0.8%
13:00	GBP	☆☆☆	CPI (YoY) (Apr)	8.7%	8.3%	10.1%

ที่มา: Investing, ฝ่ายวิจัย ASPS

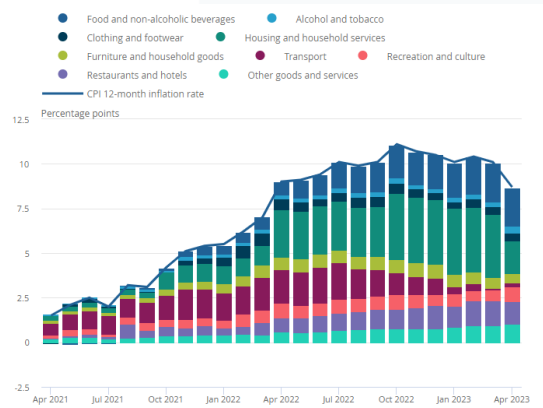
สรุป ความเสี่ยงต่อการผิมนัดชำระหนี้ของสหรัฐที่ยังไม่คลี่คลาย และมีโอกาสยืดเยื้อไปจนถึงสัปดาห์หน้า บวกกับดอกเบี้ยทั้งในสหรัฐฯ - อังกฤษ มีโอกาสยังไม่สิ้นสุดวงจรขาขึ้น ซึ่งปัจจัยภายนอกเหล่านี้อาจเป็น Sentiment เชิงลบที่เข้ามากดดันตลาดหุ้นไทยได้เช่นกัน

### การเมืองยังเป็นสัญญาณค เน้น SELECTIVE BUY

สถานการณ์ทางการเมือง ที่ปัจจุบันถือว่าอยู่ในช่วงของสัญญาณค กล่าวคือยังไม่มีรัฐบาลใหม่เข้าบริหารประเทศจน กระบวนการโหวตเลือกนายกฯ และตั้ง ครม. แล้วเสร็จ ซึ่งเร็วที่สุดคงเป็นกลางเดือน ส.ค. 66 บวกกับความไม่แน่นอนระหว่างพรรคร่วมรัฐบาล ทั้งพรรคก้าวไกล-เพื่อไทย ที่อยู่ในช่วงตกลงเก้าอี้ประธานสภา รวมถึงประเด็นหัวหน้าพรรคเพื่อไทยถูกตั้งคำถามเกี่ยวกับ Advance MOU จากสมาชิกพรรคไทยสร้างไทย

ความไม่แน่นอนดังกล่าว เป็นส่วนหนึ่งที่ส่งผลให้ SET Index ผันผวน ในช่วงนี้ อย่างไรก็ตาม มีประเด็นบวก 2 ประเด็นที่หนุนให้หุ้นบางกลุ่มมีโอกาสดีตัวช่วงสั้น ดังนี้

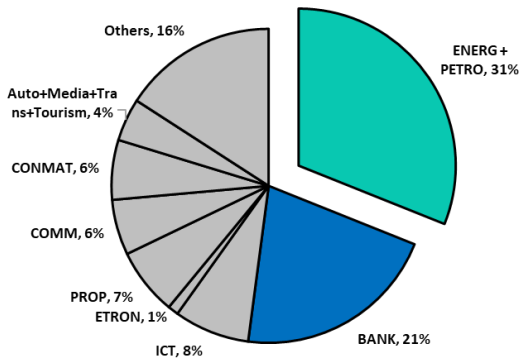
### ราคาอาหารและเครื่องดื่มฯ ยังปรับขึ้นอย่างต่อเนื่อง



ที่มา: The Office for National Statistics, ฝ่ายวิจัย ASPS

- **ราคาน้ำมันดิบ Brent ปรับตัวขึ้นแรงในช่วงสัปดาห์นี้** โดยปรับตัวขึ้น 4%wtd จากการเข้าสู่ฤดูกาลขั้วปี และความคาดหวังผลการประชุม OPEC+ ช่วงต้นเดือนหน้า ขณะที่หุ้นกลุ่มน้ำมันในไทยยัง Laggard อาทิ PTT +0.8% PTTEP +1.3% IRPC +2.6% ESSO +0.6% เป็นต้น ซึ่งโดยปกติแล้วตลาดหุ้นไทยมีสัดส่วนกำไรหุ้นกลุ่มพลังงานงาน-ปิโตรฯ สูงถึง 31%(ราว 1 ใน 3 จากสัดส่วนทั้งหมด) และหากพิจารณาในมุม Market Cap หุ้นกลุ่มพลังงานงาน-ปิโตรฯ มีสัดส่วนรวม 23%(ราว 1 ใน 4 จากสัดส่วนทั้งหมด)

### กำไรรายอุตสาหกรรมในภาวะปกติ



ที่มา : SET, ฝ่ายวิจัย ASPS

- **ยอดส่งออกรถยนต์เติบโตขึ้น MoM** สภาอุตสาหกรรมแห่งประเทศไทย (ส.อ.ท.) เปิดเผยยอดส่งออกรถยนต์สำเร็จรูปเดือน เม.ย.66 อยู่ที่ 79,940 คัน เพิ่มขึ้น 43.53%YoY เนื่องจากช่วงเวลาเดียวกันของปีก่อน เกิดปัญหาขาดแคลนชิปจากการเกิดสงครามยูเครน และการล็อกคาวน์เซี่ยงไฮ้ที่มีปัญหาการแพร่ระบาดของโควิด-19 จึงส่งออกเพิ่มขึ้นในตลาดเอเชีย ออสเตรเลีย ตะวันออกออกกลาง แอฟริกา และยุโรป ทั้งนี้ยอดส่งออกรถยนต์ที่ขยายตัว YoY และค่าเงินบาทที่อ่อนค่าเล็กน้อย น่าจะเป็นแรงหนุนให้ยอดส่งออกประจำเดือน เม.ย.66 ดีขึ้นได้ และจะประกาศใน 1 ถึง 2 วันนี้ ซึ่งหุ้นที่ได้ประโยชน์ คือ KCE HANA SVI TU CPF GFPT เป็นต้น

สรุป ประเด็นการเมืองถือเป็นหนึ่งในปัจจัยที่ทำให้ SET Index ผันผวนในเดือนนี้ ขณะที่ความไม่แน่นอนของพรรคร่วมรัฐบาลยังเป็นการตอกย้ำความสั่นคลอนของการจัดตั้งรัฐบาล ดังนั้น SET Index มีโอกาสผันผวนในระยะกลาง-ยาว ขณะที่ระยะสั้นฝ่ายวิจัยฯ เห็นปัจจัยบวกเล็กๆ 2 ปัจจัย คาดเป็นแรงพยุงให้ SET Index กลับไปทดสอบแนวต้านที่ระดับ 1545 จุดได้สำเร็จ

### เดือน พ.ค. ตลาดหุ้นไทยยังบวก กองทุนถือเป็นพระเอกช่วยพยุง

นักลงทุนต่างชาติยังรอความแน่นอนจากปัจจัยทางด้านการเมือง พร้อมกับค่าเงินบาทที่อ่อนค่ามา 1.2% mtd อยู่ที่ 34.66 บาท/เหรียญ ส่งผลให้มียอดขายสุทธิหุ้นไทยในเดือนนี้ 2.1 หมื่นล้านบาท (mtd) กดดันให้ตลาดหุ้นไทยยังอยู่ในภาวะผันผวนอยู่

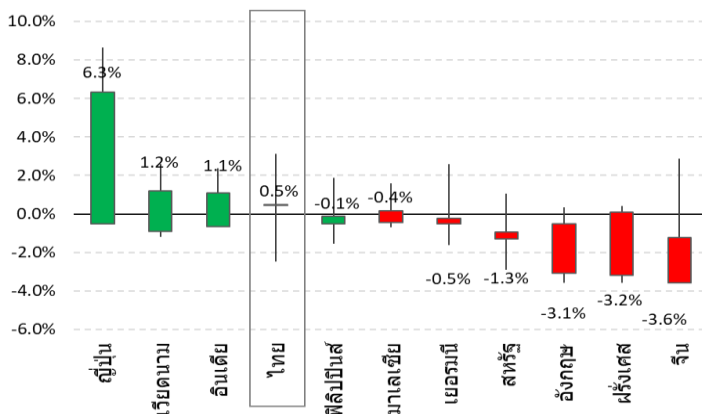
#### ภาพรวมตลาดหุ้นไทย และแรงซื้อขายแต่ละนักลงทุน



ที่มา: SET ฝ่ายวิจัย ASPS

แต่จะเห็นได้ว่าในเดือน พ.ค. 66 (mtd) ตลาดหุ้นไทย +0.5% mtd แม้ยังขึ้นได้น้อยกว่าตลาดหุ้นอื่นๆ ในเอเชีย แต่ยังถือว่า Outperform กว่าตลาดหุ้นยุโรปและสหรัฐฯ รวมถึงยังได้แรงพยุงนักลงทุนสถาบันในประเทศที่ซื้อสะสมสุทธิต่อเนื่องกว่า 2.5 หมื่นล้านบาท (mtd)

#### ผลตอบแทนตลาดหุ้นต่างๆ (mtd)



ที่มา: Bloomberg, ฝ่ายวิจัย ASPS (ช่วง 1 - 24 พ.ค. 66)

ในภาวะตลาดหุ้นที่ยังขาดแรงซื้อจากนักลงทุนต่างชาติ กลยุทธ์การลงทุนต้อง  
พิถีพิถันในการเลือกหุ้น เน้น Selective Buy หุ้นที่มีปัจจัยหนุนเฉพาะตัว อย่าง  
PTTEP ราคา Laggard ราคาน้ำมันดิบ ที่ได้แรงหนุนจากการใกล้เข้าสู่ช่วงฤดูการขับ  
ชี, KBANK ได้แรงหนุนจากนโยบายรัฐบาลใหม่ที่เน้น SME และความคาดหวังการขึ้น  
ดอกเบี้ยในสัปดาห์หน้า, COM7 ราคาย่อตัวลงมาอีก ได้แรงหนุนจากโอกาสในการใช้  
เทคโนโลยีในการศึกษาที่มากขึ้น เป็น 3 Top pick ในวันนี้

## ANTI-CORRUPTION PROGRESS INDICATOR

### คำอธิบายผลการประเมินแต่ละระดับ

ระดับที่ 1 มีนโยบาย (Committed)

มีคำมั่นหรือมติคณะกรรมการในเรื่องการดำเนินธุรกิจที่จะไม่มีส่วนเกี่ยวข้องกับการทุจริตและการดูแลให้บริษัทปฏิบัติตามกฎหมายที่เกี่ยวข้อง

ระดับที่ 2 ประกาศเจตนารมณ์ (Declared)

มีการประกาศเจตนารมณ์เข้าเป็นแนวร่วมปฏิบัติของภาคเอกชนไทยในการต่อต้านการทุจริต (CAC) หรือโครงการต่อต้านทุจริตที่กำหนดให้องค์กรต้องมีกระบวนการในทำนองเดียวกัน

ระดับที่ 3 มีมาตรการป้องกัน (Established)

มีมาตรการป้องกัน การประเมินความเสี่ยง การสื่อสารและฝึกอบรมแก่พนักงาน รวมทั้งการดูแลให้มีการดำเนินการและการทบทวนความเหมาะสมของมาตรการอย่างสม่ำเสมอ

ระดับที่ 4 ได้รับการรับรอง (Certified)

มีการสอบทานจากคณะกรรมการตรวจสอบหรือผู้สอบบัญชีที่สำนักงาน ก.ล.ต. ให้ความเห็นชอบ และได้รับการรับรองหรือผ่านการตรวจสอบเพื่อให้ความเชื่อมั่นอย่างเป็นอิสระจากหน่วยงานภายนอก (เช่น CAC)

ระดับที่ 5 ขยายผลสู่ผู้ที่เกี่ยวข้อง (Extended)

มีการขยายผลการดำเนินนโยบายต่อต้านการทุจริตสู่ผู้ที่เกี่ยวข้องในห่วงโซ่อุปทาน และการเปิดเผยข้อมูลเกี่ยวกับกรณีทุจริตที่เกิดขึ้นเปิดเผยบ้างแต่ไม่มีนโยบายที่ชัดเจน

ไม่เปิดเผยหรือไม่มีนโยบาย

## CG SCORE: การจัดอันดับบรรษัทภิบาล

### คำอธิบายผลการประเมินแต่ละระดับ

ระดับคะแนน 5 (90-100) : ดีเลิศ



ระดับคะแนน 4 (80-89) : ดีมาก



ระดับคะแนน 3 (70-79) : ดี



NR. : ไม่ปรากฏชื่อในรายงาน CGR

"Disclaimer: การเปิดเผย (ก) ผลสำรวจในเรื่องการกำกับดูแลกิจการ (Corporate Governance Report) ที่จัดทำโดยสมาคมส่งเสริมสถาบันกรรมการบริษัทไทย (IOD) และ (ข) ผลการประเมินดัชนีชี้วัดความดีความชอบในการป้องกันการมีส่วนเกี่ยวข้องกับการทุจริตคอร์รัปชัน (Anti-Corruption Progress Indicators) ที่จัดทำโดยสถาบันที่เกี่ยวข้อง ซึ่งมีการเปิดเผยโดยสำนักงานคณะกรรมการกำกับหลักทรัพย์และตลาดหลักทรัพย์นี้ เป็นการสำรวจและประเมินโดยสมาคมหรือสถาบันที่เกี่ยวข้องจากข้อมูลที่ได้รับจากบริษัทจดทะเบียนตามที่บริษัทจดทะเบียนได้ระบุใน (ก) แบบแสดงข้อมูลตามหลักเกณฑ์ Corporate Governance Report of Thai Listed Companies (CGR) ประจำปี และ (ข) แบบแสดงข้อมูลเพื่อการประเมิน Anti-Corruption ซึ่งได้อ้างอิงข้อมูลจากแบบแสดงรายการข้อมูลประจำปี (แบบ 56-1) รายงานประจำปี (แบบ 56-2) หรือในเอกสารหรือรายงานอื่นที่เกี่ยวข้องของบริษัทจดทะเบียนนั้น แล้วแต่กรณี โดยเป็นการสำรวจและประเมินจากข้อมูลของบริษัทจดทะเบียนที่มีการเปิดเผยต่อสาธารณะ และเป็นข้อมูลที่ผู้ลงทุนทั่วไปสามารถเข้าถึงได้ และเป็นการดำเนินการตามนโยบายของสำนักงานคณะกรรมการกำกับหลักทรัพย์และตลาดหลักทรัพย์

ทั้งนี้ ผลการสำรวจหรือผลการประเมินดังกล่าวเป็นการนำเสนอในมุมมองของ IOD หรือสถาบันที่เกี่ยวข้องซึ่งเป็นบุคคลภายนอก โดยมีได้เป็นการประเมินการปฏิบัติของบริษัทจดทะเบียนในตลาดหลักทรัพย์แห่งประเทศไทย และมีได้ใช้ข้อมูลภายในเพื่อการประเมินแต่อย่างใด

เนื่องจากผลสำรวจหรือผลการประเมินดังกล่าวเป็นเพียงผลสำรวจหรือผลการประเมิน ณ วันที่ปรากฏในผลสำรวจหรือผลการประเมินเท่านั้น ดังนั้น ผลสำรวจหรือผลการประเมินจึงอาจเปลี่ยนแปลงได้ภายหลังวันดังกล่าว หรือเมื่อข้อมูลที่เกี่ยวข้องมีการเปลี่ยนแปลง ทั้งนี้ บริษัทหลักทรัพย์ [ม] มิได้ยืนยัน ตรวจสอบ หรือรับรองความถูกต้องครบถ้วนของผลสำรวจหรือผลการประเมินดังกล่าวแต่อย่างใด"

CG SCORE: การจัดอันดับบริษัทกษา



AAV	AUCT	BRR	CPF	EPG	HANA	KKP	METCO	NYT	PR9	S	SE-ED	SST	THANI	TQM	U
ADVANC	AWC	BTS	CPI	ETC	HARN	KSL	MFEC	OISHI	PREB	S&J	SELIC	STA	THCOM	TRC	UAC
AF	AYUD	BTW	CPN	FPI	HMPRO	KTB	MINT	OR	PRG	SAAM	SENA	STEC	THG	TRU	UBIS
AH	BAFS	BWG	CRC	FPT	ICC	KTC	MANO	ORI	PRM	SABINA	SENAJ	STI	THIP	TRUE	UV
AIRA	BANPU	CENTEL	CSS	FSMART	ICHI	LALIN	MOONG	OSP	PROUD	SAMART	SHR	SUN	THRE	TSC	VGI
AKP	BAY	CFRESH	DDD	GBX	III	LANNA	MSC	OTO	PSH	SAMTEL	SIRI	SUSCO	THREL	TSR	VIH
AKR	BBL	CHEWA	DELTA	GC	ILINK	LH	MST	PAP	PSL	SAT	SIS	SUTHA	TIPI	TSTE	WACOAL
ALT	BCP	CHO	DEMCO	GCAP	ILM	LHFG	MTC	PCSGH	PTG	SC	SITHAI	SVI	TIPCO	TSTH	WAVE
AMA	BCPG	CIMBT	DRT	GFPT	INTUCH	LIT	MVP	PDG	PTT	SCB	SMK	SYMC	TISCO	TTA	WHA
AMATA	BDMS	CK	DTAC	GGC	IP	LPN	NCL	PDJ	PTTEP	SCC	SMPC	SYNTEC	TK	TTB	WHAUP
AMATAV	BEM	CKP	DUSIT	GLAND	IRPC	MACO	NEP	PG	PTTGC	SCCC	SNC	TACC	TKT	TTCL	WICE
ANAN	BGC	CM	EA	GLOBAL	ITEL	MAJOR	NER	PHOL	PYLON	SCG	SONIC	TASCO	TMT	TTW	WINNER
AOT	BGRIM	CNT	EASTW	GPI	IVL	MAKRO	NKI	PLANB	Q-CON	SCGP	SPALI	TCAP	TNDT	TU	ZEN
AP	BIZ	COM7	ECF	GPSC	JWD	MALEE	NOBLE	PLANET	QH	SCM	SPI	TEAMG	TNITY	TVDH	
ARIP	BKI	COMAN	ECL	GRAMMY	K	MBK	NSI	PLAT	QTC	SDC	SPRC	TFMAMA	TOA	TVI	
ARROW	BOL	COTTO	EE	GULF	KBANK	MC	NVD	PORT	RATCH	SEAFCO	SPVI	TGH	TOP	TVO	
ASP	BPP	CPALL	EGCO	GUNKUL	KCE	MCOT	NWR	PPS	RS	SEAOIL	SSSC	THANA	TPBI	TWPC	



2S	APCS	BEYOND	CMC	ESSO	HTC	JMART	LHK	NBC	PMTA	RT	SGF	SRICHA	TIGER	TRT	WP
7UP	APURE	BFIT	COLOR	ESTAR	HYDRO	JMT	LOXLEY	NCAP	PPP	RWI	SIAM	SSC	TITLE	TSE	XO
ABICO	AQUA	BJC	CPL	ETE	ICN	KBS	LRH	NCH	PPPM	S11	SINGER	SSF	TKN	TVT	XPG
ABM	ASAP	BJCHI	CPW	FE	IFS	KCAR	LST	NETBAY	PRIME	SA	SKE	STANLY	TKS	TWP	YUASA
ACE	ASEFA	BLA	CRD	FLOYD	IMH	KEX	M	NEX	PRIN	SAK	SKN	STGT	TM	UEC	
ACG	ASIA	BR	CSC	FN	IND	KGI	MATCH	NINE	PRINC	SALEE	SKR	STOWER	TMC	UMI	
ADB	ASIAN	BROOK	CSP	FNS	INET	KIAT	MBAX	NRF	PSG	SAMCO	SKY	STPI	TMD	UOBKH	
AEONTS	ASIMAR	CBG	CWT	FORTH	INSET	KISS	MEGA	NTV	PSTC	SANKO	SLP	SUC	TMI	UP	
AGE	ASK	CEN	DCC	FSS	INSURE	KOOL	META	OCC	PT	SAPPE	SMIT	SWC	TMLL	UPF	
AHC	ASN	CGH	DCON	FTE	IRC	KTIS	MFC	OGC	PTECH	SAWAD	SMT	SYNEX	TNL	UPOIC	
AIT	ATP30	CHARAN	DHOUSE	FVC	IRCP	KUMWEL	MGT	PATO	QLT	SCI	SNP	TAE	TNP	UTP	
ALL	B	CHAYO	DOD	GEL	IT	KUN	MICRO	PB	RBF	SCN	SO	TAKUNI	TOG	VCOM	
ALLA	BA	CHG	DOHOME	GENCO	ITD	KWC	MILL	PICO	RCL	SCP	SORKON	TCC	TPA	VL	
ALUCON	BAM	CHOTI	DV8	GJS	J	KWM	MITSIB	PIMO	RICHY	SE	SPA	TCMC	TPAC	VPO	
AMANAH	BC	CHOW	EASON	GYT	JAS	L&E	MK	PJW	RML	SFLEX	SPC	TEAM	TPCS	VRANDA	
AMARIN	BCH	CI	EFORL	HEMP	JCK	LDC	MODERN	PL	ROUNA	SFP	SPCG	TFG	TPS	WGE	
APCO	BEC	CIG	ERW	HPT	JCKH	LEO	MTI	PM	RPC	SFT	SR	TFI	TRITN	WIK	



A	AS	BROCK	CMAN	EP	HUMAN	KASET	M-CHAI	NNCL	PRAKIT	SGP	SQ	TNH	TTI	WIN	
AI	AU	BSBM	CMO	F&D	IHL	KCM	MCS	NOVA	PRAPAT	SICT	SSP	TNR	TYCN	WORK	
AIE	B52	BSM	CMR	FMT	IIG	KK	NDX	PRECHA	SIMAT	STAR	STARK	TOPP	UKEM	WPH	
AJ	BEAUTY	BTNC	CPT	GIFT	INGRS	KKC	MJD	NUSA	PTL	SISB	STC	TPCH	UMS	YGG	
ALPHAX	BGT	BYD	CRANE	GLOCON	INOX	KWI	MORE	PAF	RJH	SK	SUPER	TPJPL	UNIQU	ZIGA	
AMC	BH	CAZ	CSR	GREEN	JAK	KYE	MUD	PF	RP	SMART	SVOA	TPJPP	UPA		
APP	BIG	CCP	D	GSC	JR	LEE	NC	PK	RPH	SOLAR	TC	TPLAS	UREKA		
AO	BLAND	CGD	EKH	GTB	JTS	LPH	NDR	PLE	RSP	SPACK	TCCC	TPOLY	VIBHA		
ARIN	BM	CITY	EMC	HTECH	JUBILE	MATI	NFC	PPM	SABUY	SPG	THMUI	TQR	W		

Anti-corruption Progress Indicator

ได้รับการรับรอง

2S	AYUD	BSBM	CPN	FPI	HENG	KBS	MATCH	NOBLE	PM	QH	SE-ED	SSF	THANI	TPCS	UOBKH
7UP	B	BTS	CRC	FPT	HMPRO	KCAR	MBAX	NOK	PPP	QLT	SELIC	SSP	THCOM	TPP	UPF
ADVANC	BAFS	BWG	CSC	FSMART	HTC	KCE	MBK	NSI	PPPM	QTC	SENA	SSSC	THIP	TRU	UV
AF	BAM	CEN	DCC	FSS	ICC	KGI	MC	NWR	PPS	RATCH	SGP	SST	THRE	TRUE	VGI
AI	BANPU	CENTEL	DELTA	FTE	ICHI	KKP	MCOT	OCC	PR9	RML	SINGER	STA	THREL	TSC	VIH
AIE	BAY	CFRESH	DEMCO	GBX	IFS	KSL	META	OGC	PREB	RWI	SIRI	STGT	TIDLOR	TSTE	WACOAL
AIRA	BBL	CGH	DIMET	GC	III	KTB	MFC	ORI	PRG	S&J	SITHAI	STOWER	TIPCO	TSTH	WHA
AJ	BCH	CHEWA	DRT	GCAP	ILINK	KTC	MFEC	PAP	PRINC	SAAM	SKR	SUSCO	TISCO	TTA	WHAUP
AKP	BCP	CHOTI	DTAC	GEL	INET	KWI	MILL	PATO	PRM	SABINA	SMIT	SVI	TKS	TTB	WICE
AMA	BCPG	CHOW	DUSIT	GFPT	INSURE	L&E	MINT	PB	PROS	SAPPE	SMK	SYMC	TKT	TTCL	WIK
AMANAH	BE8	CIG	EA	GGC	INTUCH	LANNA	MONO	PCSGH	PSH	SAT	SMPC	SYNTEC	TMILL	TU	XO
AMATA	BEC	CIMBT	EASTW	GJS	IRC	LH	MOONG	PDG	PSL	SC	SNC	TAE	TMT	TVDH	YUASA
AMATAV	BEYOND	CM	EGCO	GPI	IRPC	LHFG	MSC	PDJ	PSTC	SCB	SNP	TAKUNI	TNITY	TVI	ZEN
AP	BGC	CMC	EP	GPSC	ITEL	LHK	MST	PG	PT	SCC	SORKON	TASCO	TNL	TVO	ZIGA
APCS	BGRIM	COM7	EPG	GSTEEL	IVL	MTC	PHOL	PTG	SCCC	SPACK	SPACK	TCAP	TNP	TWPC	
AS	BKI	COTTO	ERW	GULF	JKN	LRH	MTI	PK	PTT	SCG	SPALI	TCMC	TNR	U	
ASIAN	BLA	CPALL	ESTAR	GUNKUL	JR	M	NBC	PL	PTTEP	SCGP	SPC	TFG	TOG	UBE	
ASK	BPP	CPF	ETE	HANA	K	MAJOR	NEP	PLANB	PTTGC	SCM	SPI	TFI	TOP	UBIS	
ASP	BROOK	CPI	FE	HARN	KASET	MAKRO	NINE	PLANET	PYLON	SCN	SPRC	TFMAMA	TOPP	UEC	
AWC	BRR	CPL	FNS	HEMP	KBANK	MALEE	NKI	PLAT	Q-CON	SEAOIL	SRICHA	TGH	TPA	UKEM	

ประกาศเจตนา

AH	B52	CPW	ECF	FLOYD	J	KEX	NCAP	OR	SAK	SUPER	TMI	VARO			
ALT	CH	DDD	EKH	GLOBAL	JMART	KUMWEL	NOVA	PIMO	SIS	SVT	TQM	VIBHA			
APCO	CI	DHOUSE	ETC	ILM	JMT	LDC	NRF	PLE	SSS	TKN	TRT	W			
ASW	CPR	DOHOME	EVER	INOX	JTS	MEGA	NUSA	RS	STECH	TMD	TSI	WIN			