

1 มิถุนายน 2566

SET50 FUTURES:

การส่งสัญญาณเปิดช่องขึ้นตอกเบ้ๆ ของ กนง. เป็นลบต่อตลาดในมุม Valuation และอาจเพิ่มน้ำหนักให้กับทิศทาง Fund Flow ที่กำลังไหลออก แนะนำ Trading S50M23 กรอบ 915-928 จุด และ Short กรอบบน

SET50 OPTION:

แนะนำรอ Long S50M23P950 ที่ 33 จุด (SET50 = 928) เป้าทำกำไร 43 จุด (SET50 = 917) และ Cut Loss 3 จุดขาด SET50 พักตัว

SINGLE STOCK FUTURES:

เปิด Long LHM23 ได้ที่ 8.50 บาท เป้าทำกำไร 9.00 บาท และ Cut Loss 0.15 บาทจากทุน

แนะนำ Long CRCM23 บริเวณ 41.00 บาท เป้าทำกำไร 43.00 บาท และ Cut Loss 0.50 บาทจากทุน

GOLD FUTURES:

GF10 Futures : สถานะ Long GF10M23 ที่ 32120 บาท มีกำไร 320 บาท ถือต่อ ชยับเป้าทำกำไร 32590 บาท (\$1980) และ Lock กำไรเพิ่มเป็น 200 บาท

Gold Online: แนะนำ Trading GOM23 ที่ \$1960-1990 และ Cut loss \$3

SET50 INDEX แถลงพักตัว



ที่มา :ASPS Research

SET50 Index Futures / Option	P.3
Single Stock Futures	P.6
Gold Futures	P.8

*ภายใต้สภาวะที่ตลาดเผชิญกับความผันผวนสูง ทำให้การปรับกลยุทธ์ใน Derivative Talk ต้องดำเนินการได้อย่างรวดเร็วขึ้น ฝ่ายวิจัย จึงเพิ่มช่องทางติดตามคำแนะนำกลยุทธ์การซื้อขายระหว่างวันทำการผ่าน 2 ช่องทาง เพื่อให้นักลงทุนสามารถปรับเปลี่ยนกลยุทธ์ ได้มีประสิทธิภาพมากยิ่งขึ้น คือ

* แอปพลิเคชัน “ASP Smart”



* Telegram “Asia plus group”

Follow now



Asia Plus Group

RESEARCH DIVISION

บริษัทหลักทรัพย์ เอเชีย พลัส

เกิดศักดิ์ ทวีธีระสรว

นักวิเคราะห์ปัจจัยพื้นฐานด้านตลาดทุน และทางเทคนิค
เลขทะเบียนนักวิเคราะห์: 004132

ประสิทธิ์ รัตนกิจกมล, CISA, CFA

นักวิเคราะห์ปัจจัยพื้นฐานด้านตลาดทุน และด้านเทคนิค
เลขทะเบียนนักวิเคราะห์: 025917

นवलพรรณ น้อยรัชชกร

นักวิเคราะห์ปัจจัยพื้นฐานด้านตลาดทุน และด้านเทคนิค
เลขทะเบียนนักวิเคราะห์: 019994

ชาญชัย พันการนาถกิจ

นักวิเคราะห์ปัจจัยพื้นฐานด้านตลาดทุน และทางเทคนิค
เลขทะเบียนนักวิเคราะห์: 064045

ธนัฐธ เกิดเนตร

ผู้ช่วยนักวิเคราะห์



สถานะของนักลงทุน

	All Futures Long(Short) Position : Contract			Accumulated Long(Short)		
	Long	Short	Net	2 Days	1 Weeks	1 Months
Institution	138,846	140,993	-2,147	-10,690	-1,415	121,179
Foreign	148,139	135,114	13,025	-12,280	-7,934	8,710
Retail	273,603	284,481	-10,878	22,970	9,349	-129,889

	SET50 Futures Long(Short) Position : Contract			Accumulated Long(Short)		
	Long	Short	Net	2 Days	1 Weeks	1 Months
Institution	37,648	38,918	-1,270	5,635	-2,003	11,559
Foreign	116,434	110,099	6,335	-22,362	-17,065	-14,921
Retail	142,409	147,474	-5,065	16,727	19,068	3,362

	Single Stock Futures Long(Short) Position : Contract			Accumulated Long(Short)		
	Long	Short	Net	2 Days	1 Weeks	1 Months
Institution	77,449	80,038	-2,589	-23,873	-20,213	78,091
Foreign	7,029	5,649	1,380	3,027	9,596	33,712
Retail	82,867	81,658	1,209	20,846	10,617	-111,803

	Metal Futures Long(Short) Position : Contract			Accumulated Long(Short)		
	Long	Short	Net	2 Days	1 Weeks	1 Months
Institution	1,527	398	1,129	1,169	331	373
Foreign	22,573	18,076	4,497	6,319	-2,249	-13,322
Retail	13,244	18,870	-5,626	-7,488	1,918	12,949

	Call Option Long(Short) Position : Contract			Accumulated Long(Short)		
	Long	Short	Net	2 Days	1 Weeks	1 Months
Institution	290	564	-274	-669	-91	-754
Foreign	930	719	211	-130	1,302	2,066
Retail	4,872	4,809	63	799	-1,211	-1,312

	Put Option Long(Short) Position : Contract			Accumulated Long(Short)		
	Long	Short	Net	2 Days	1 Weeks	1 Months
Institution	124	185	-61	-4	-158	568
Foreign	1,058	301	757	1,088	258	604
Retail	4,148	4,844	-696	-1,084	-100	-1,172



SET50 OVERVIEW

ผลการประชุม กนง. วานี้มีมติปรับขึ้นดอกเบี้ยฯ 0.25% มาที่ 2.00% ตามตลาด แต่ยังไม่เปิดช่องต่อการปรับขึ้นดอกเบี้ยจากทิศทางเงินเฟ้อที่ยังอยู่ในระดับสูง (กนง.คาดเงินเฟ้อปี 2566 ที่ 2.5%) ประเมินมุมมองข้างต้นเป็นลบต่อตลาดหุ้นที่ทำให้ Earning Yield Gap ระหว่างตลาดหุ้นและตราสารหนี้ลดลง ส่วนปัจจัยต่างประเทศฝั่งสหรัฐฯ ประเด็นการขยายเขตแดนหนี้มีความคืบหน้าจากการผ่านการโหวตในสภาล่างซึ่งลำดับถัดไปจะเข้าสู่การพิจารณาในสภาสูง แต่อย่างไรก็ตามการตอบสนองของตลาดหุ้นสหรัฐฯ กลับลดลง -0.4% ถึง -0.6% ซึ่งน่าจะมาจากเหตุการณ์ Sell on Fact ด้านฝั่งจีนวานนี้รายงานดัชนี PMI ภาคการผลิตเงินเดือน พ.ค. ที่ 48.8 ต่ำกว่าตลาดคาด 51.4 สะท้อนการฟื้นตัวของเศรษฐกิจจีนที่ชะลอลงมากกว่าคาดเป็นลบต่อราคาน้ำมันดิบ Brent ด้านทิศทาง Fund Flow ยังมีแนวโน้มไหลออก ภายใต้ปัจจัยแวดล้อมที่ขาดแรงหนุนจึงคาด SET50 Index พักตัวตามกรอบ 915 – 928 จุด

SET50 INDEX FUTURES

Direction Trading : การส่งสัญญาณเปิดช่องขึ้นดอกเบี้ยฯ กนง. เป็นลบต่อตลาดในมุมมอง Valuation และน่าจะเพิ่มน้ำหนักให้กับทิศทาง Fund Flow ที่กำลังไหลออก แนะนำ Trading S50M23 กรอบ 915-928 จุด และ Short กรอบบน

Spread Trading: เปิด Short Spread S50M23U23 ได้ที่ -1.71 จุด ปัจจุบันกำไร 1.1 จุด แนะนำถือต่อโดยคาด Spread ระหว่าง S50U23 ลบด้วย S50M23 ณ วันที่ 29 มิ.ย. 2566 จะเท่ากับ -4.91 จุด

SET50 Option: แนะนำรอ Long S50M23P950 ที่ 33 จุด (SET50 = 928) เป้าทำกำไร 43 จุด (SET50 = 917) และ Cut Loss 3 จุดคาด SET50 พักตัว

S50M23 (30 MIN CHART)



	แนวรับ	แนวต้าน
SET50	915	928
S50M23	915	928

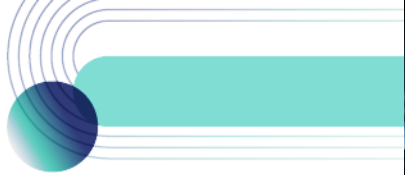
* ภายใต้สภาวะที่ตลาดเผชิญกับความผันผวนสูง ฝ่ายวิจัยจึงเพิ่มช่องทางติดตามคำแนะนำกลยุทธ์การซื้อขายระหว่างวันผ่าน 2 ช่องทาง คือ

- * แอปพลิเคชัน “ASP Smart”
- * Telegram “Asia plus group”

Follow now

TECHNICAL COMMENT

S50M23 แกว่งออกข้างมองกรอบการเคลื่อนไหวที่ 915-928 จุด



ที่มา: สายงานวิจัย บล. เอเชีย พลัส

SET50 Index	Last	1Yr Hist. Volatility	2Week Hist. Volatility
	924.65	11.64	9.53703

Call Option

	Premium	Chg	Break Even	Intrinsic Value	Time Value	All-in-Premium	Theory Price	Volume	Open Interest	Implied Volatility	Delta	Effective Gearing	Time Decay
S50M23C1000	1.00	-0.10	> 1001	0.00	1.00	8.26%	0.06	0	15932	17.63	0.05	48.64	8.3%
S50M23C975	2.90	-0.10	> 977.9	0.00	2.90	5.76%	0.53	0	15775	17.41	0.13	41.50	5.8%
S50M23C950	7.00	-0.80	> 957	0.00	7.00	3.50%	2.89	0	12325	16.82	0.27	35.38	3.5%
S50M23C925	15.30	-1.80	> 940.3	0.00	15.30	1.69%	10.40	0	5591	16.33	0.48	28.73	1.7%
S50M23C900	30.20	-1.90	> 930.2	24.65	5.55	0.60%	25.68	0	799	16.91	0.70	21.31	0.6%

Put Option

	Premium	Chg	Break Even	Intrinsic Value	Time Value	All-in-Premium	Theory Price	Volume	Open Interest	Implied Volatility	Delta	Effective Gearing	Time Decay
S50M23P1000	78.40	4.80	< 921.6	75.35	3.05	-0.33%	78.23	0	896	13.23	-0.98	-11.56	-0.3%
S50M23P975	56.00	4.10	< 919	50.35	5.65	-0.61%	53.73	0	1910	17.12	-0.87	-14.35	-0.6%
S50M23P950	36.30	3.30	< 913.7	25.35	10.95	-1.18%	31.14	0	4601	17.97	-0.71	-18.17	-1.2%
S50M23P925	19.10	1.80	< 905.9	0.35	18.75	-2.03%	13.68	0	6054	16.78	-0.52	-25.11	-2.0%
S50M23P900	8.80	1.10	< 891.2	0.00	8.80	-3.62%	4.00	0	10240	17.16	-0.30	-31.67	-3.6%

ที่มา: สายงานวิจัย บล. เอเชีย พลัส

ภาพรวมการซื้อขาย SET50 INDEX

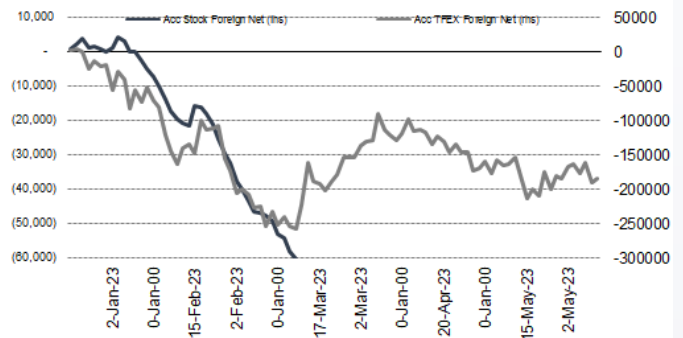
UNDERLYING	Close	Chg	%Chg	ผลการซื้อขาย
SET50	924.65	-2.26	-0.24%	315/23

Symbol	Settle	Chg	%Chg	Vol.	OI	OI Chg
S50J23	925.01	0.0	0.0%	73	81	0
S50K23	926.92	0.0	0.0%	40	133	0
S50M23	921.70	-3.0	-0.3%	252,556	549,039	17,552
S50U23	919.00	-2.8	-0.3%	30,262	79,290	6,075
S50Z23	919.90	-2.7	-0.3%	10,971	34,619	2,771
S50H24	916.50	-2.8	-0.3%	2,640	8,019	416

SET50 Futures	Long(Short)	สัญญา	สะสม Long(Short)			
	Long	Short	Net	2 วัน	2 สัปดาห์	1 เดือน
สถานะ	37,648	38,918	-1,270	5,635	-12,096	11,559
ค้างขาด	116,434	110,039	6,335	-22,362	26,179	-14,921
รายย่อย	142,409	147,474	-5,065	16,727	-14,083	3,362

ที่มา: สายงานวิจัย บล. เอเชีย พลัส

ความสัมพันธ์สถานะของนักลงทุนต่างประเทศ ในตราสารทุน และ SET50 FUTURES



ที่มา: สายงานวิจัย บล. เอเชีย พลัส

คาดการณ์ SPREAD ณ สิ้นเดือนจาก ASPS MODEL

	เป้าหมาย Spread ชีวโมเดล - ชีวโมเดล					
	S50F23	S50G23	S50H23	S50J23	S50K23	S50M23
	ณ 30 ม.ค.66	ณ 27 ก.พ.66	ณ 30 มี.ค.66	ณ 27 เม.ย.66	ณ 30 พ.ค.66	ณ 29 มิ.ย.66
S50F23						
S50G23	-3.33					
S50H23	-5.93	-2.60				
S50J23	-9.70	-6.37	-3.37			
S50K23	-9.81	-6.47	-3.06	0.31		
S50M23	-8.80	-5.45	-1.64	1.73	1.42	

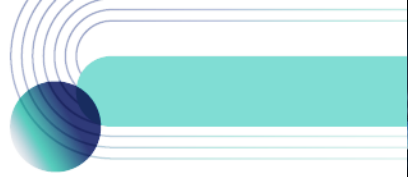
*สมมติฐานอัตราดอกเบี้ยนโยบายระหว่าง เม.ย. - มิ.ย. 66 เท่ากับ 1.75%

ที่มา: สายงานวิจัย บล. เอเชีย พลัส

SET50 ที่ระดับค่า PER ต่างๆ

SET 50 Sensitivity	ม.ค. 66E	มี.ค. 66E	เม.ย. 66E	พ.ค. 66E	มิ.ย. 66E	ก.ย. 66E	ธ.ค. 66E
(บาท)							
PER 15.5	888	902	908	915	922	942	963
PER 16	917	931	938	945	952	973	994
PER 16.5	945	960	967	974	981	1,003	1,025
PER 17	974	989	996	1,004	1,011	1,033	1,056
PER 17.5	1,003	1,018	1,026	1,033	1,041	1,064	1,087
PER 18	1,031	1,047	1,055	1,063	1,071	1,094	1,118
PER 18.5	1,060	1,076	1,084	1,092	1,100	1,125	1,149
PER 19	1,088	1,105	1,113	1,122	1,130	1,155	1,180

ที่มา: สายงานวิจัย บล. เอเชีย พลัส



SINGLE STOCK FUTURES

Long LHM23

เชื่อว่ากำไร 1Q66 เป็นจุดต่ำสุดของปี และทิศทางจากนี้ตั้งแต่ 2Q-4Q66 คาดฟื้นตัวมากขึ้น โดยเฉพาะ 4Q66 จะเป็นจุดสูงสุดของปี ทำให้การปรับลงของราคาหุ้นถือเป็นจังหวะที่ดีในการเข้าลงทุน ราคาหุ้นมี upside 24% และน่าสนใจด้วยปันผลสูงเฉลี่ยกว่า 6% ต่อปี ราคาหุ้นรายวัน จังหวะ Technical Rebound หลังจากทดสอบกรอบล่าง Sideway Up โดยแท่งเทียนทำจังหวะ Higher Low คาดโอกาสกลับทดสอบแนวต้านช่วงสั้นที่ 9.00 บาท

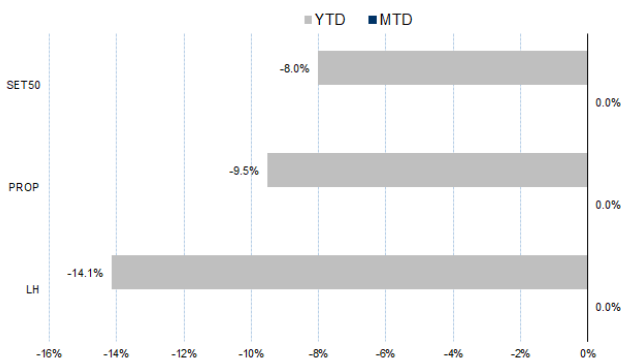
กลยุทธ์การลงทุน

เปิด Long LHM23 ได้ที่ 8.50 บาท เป้าทำกำไร 9.00 บาท และ Cut Loss 0.15 บาทจากหุ้น

Future							Underlying	
Future	Settle Price	Basis	Vol	OI	OI Change	Leverage	Upside	PER 66F
LHM23	8.49	-0.01	1	2839	1	13.64	16.73%	13.44

ที่มา: สายงานวิจัย บล. เอเชีย พลัส

HISTORICAL PRICE



ที่มา: สายงานวิจัย บล. เอเชีย พลัส

TECHNICAL CHART



ที่มา: สายงานวิจัย บล. เอเชีย พลัส



Long CRCM23

ราคาหุ้น CRC น่าจะ “Outperform” ตลาดได้จาก 1) กำไร 1Q66 ที่โตแรง YoY, 2) แนวโน้มกำไร 2Q66 ยังโต YoY ได้ต่อ และ 3) มี upside ที่ยังไม่รวมในประมาณการจากรูธุรกิจใหม่ที่เตรียมเปิดตัวใน 2H66 ราคาเป้าหมายปี 2566 ที่ 55 บาท (อิง PER 35.7 เท่า) ราคาหุ้นรายวัน จังหวะแกว่งทำฐาน กรอบการเคลื่อนไหวที่ 41.00-43.00 บาท แนะนำใช้จังหวะตั้งรับ หากถอยมากรอบล่าง เพื่อคาดหวังรอบรีบาวน์ โดยมีเป้าหมายที่ 43.00 บาท

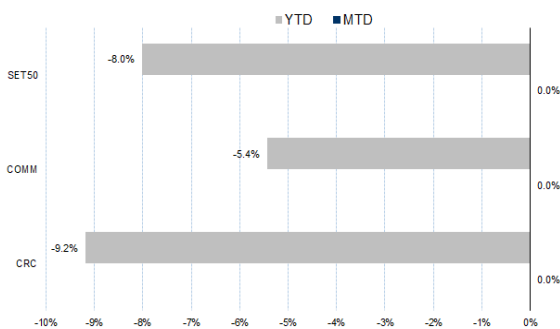
กลยุทธ์การลงทุน

แนะนำ Long CRCM23 บริเวณ 41.00 บาท เป้าทำกำไร 43.00 บาท และ Cut Loss 0.50 บาทจากทุน

Future							Underlying	
Future	Settle Price	Basis	Vol	OI	OI Change	Leverage	Upside	PER 66F
CRCM23	41.84	-0.16	103	2030	-1	-	5.49%	33.74

ที่มา: สายงานวิจัย บล. เอเชีย พลัส

HISTORICAL PRICE



ที่มา: สายงานวิจัย บล. เอเชีย พลัส

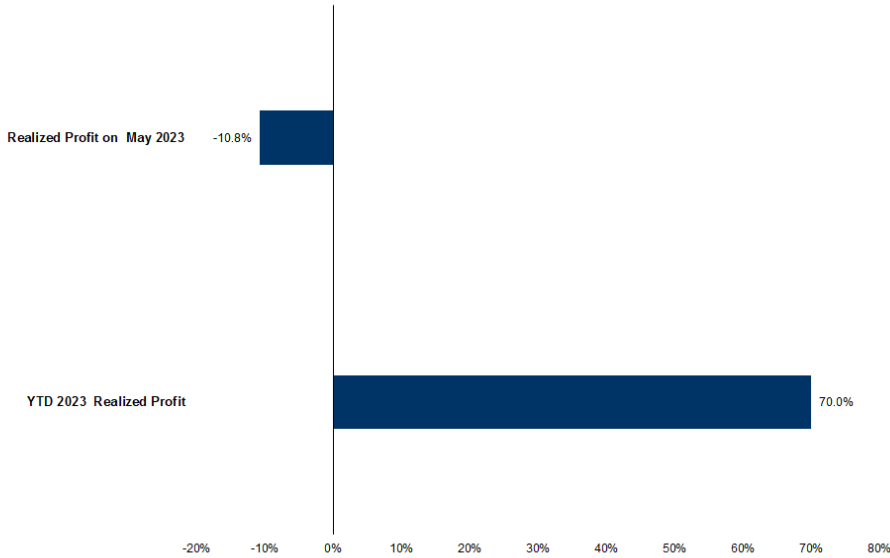
TECHNICAL CHART



ที่มา: สายงานวิจัย บล. เอเชีย พลัส



TRACKING PERFORMANCE



หมายเหตุ การคำนวณผลตอบแทนจะใช้ราคาเปิดในวันเนาะนำเป็นต้นทุน เทียบกับราคาปิดล่าสุด เป็นผลตอบแทนสะสมจนกว่าจะถึงวันที่ฝ่ายวิจัยเนาะนำไปปิดสถานะทำกำไร/ตัดขาดทุน

ที่มา: สายงานวิจัย บล. เอเชีย พลัส

TOP 20 MOST ACTIVE VOLUME

	Future	Settle Price	Basis	Vol	OI	OI Change	Leverage	Resistance	Support
1	TTBM23	1.58	1.58	53,882	56,991	15,918		1.60	1.57
2	TUM23	14.9	14.7	13,727	19,608	13,394	9.10	15.08	13.81
3	TRUEM23	6.8	6.85	10,522	26,544	- 490	12.42	6.93	6.02
4	CHGM23	3.22	3.28	3,581	3,260	1,499	13.31	3.22	2.91
5	KTBM23	19.19	19	3,378	9,967	3,215	19.63	19.49	19.10
6	JASM23	1.63	1.69	2,287	41,982	- 1,005	4.61	1.98	1.62
7	JMTM23	43.68	43	1,576	5,056	482		43.98	39.90
8	SIRIM23	1.74	1.74	1,553	24,502	951	15.44	1.76	1.65
9	SPALIM23	20.12	20.2	1,200	2,272	599	11.61	20.12	20.10
10	SAMARTM23	5.83	5.7	1,011	5,251	505	6.64	5.93	5.55
11	BEMM23	8.15	8.05	1,005	11,530	- 1,500	13.30	8.15	7.84
12	PTTEPM23	139.5	139.5	997	4,411	189	16.78	141.80	141.67
13	BEAUTYM23	0.76	0.74	932	18,966	58	4.05	0.81	0.64
14	MINTM23	34.1	33.75	610	2,301	270	8.96	34.67	33.33
15	CPALLM23	63.7	63.75	571	2,714	120	14.97	63.70	61.12
16	CBGM23	66.58	66.5	551	4,162	- 105	6.56	67.15	63.26
17	MTCM23	41.5	41.25	540	4,495	106	5.77	42.62	40.63
18	BLANDM23	0.87	0.85	527	73,622	- 990	8.95	0.87	0.84
19	BCHM23	18.54	18.5	513	9,284	169	15.79	18.70	16.55
20	BTSM23	7.1	7.1	511	8,194	11	7.88	7.10	7.16

ที่มา: สายงานวิจัย บล. เอเชีย พลัส



GOLD FUTURES

ราคาทองคำตลาดสหรัฐเมื่อคืน ระหว่างการซื้อขายปรับขึ้นไปแตะจุดสูงสุดของวันที่ 1,975 เหรียญฯ ก่อนลดช่วงบวกลงมาปิดที่ 1,962 เหรียญฯ เป็นการปรับเพิ่มขึ้น 3 เหรียญฯ จากวันก่อนหน้า โดยแรงกดดันการเคลื่อนไหวมาจากค่าเงินดอลลาร์แข็งค่า หลังสหรัฐเปิดเผยตัวเลขการเปิดรับสมัครงาน ซึ่งเป็นมาตรวัดอุปสงค์ในตลาดแรงงาน เพิ่มขึ้นในเดือน เม.ย. สวนทางนักวิเคราะห์คาดการณ์ และทำให้เกิดคาดการณ์ว่าเป็น ปัจจัยสนับสนุนให้ธนาคารกลางสหรัฐ (เฟด) เดินหน้าปรับขึ้นอัตราดอกเบี้ย หนุน Dollar Index เพิ่มขึ้น 0.16% ปิดที่ 104.23 จุด โดยวันนี้ ต้องติดตามการเปิดเผยข้อมูล จ้างงานภาคเอกชน และจำนวนผู้ขอรับสวัสดิการว่างงานรายสัปดาห์ของสหรัฐ ส่วน พรุ่งนี้จะเป็น ตัวเลขจ้างงานนอกภาคการเกษตรและอัตราการว่างงาน ฯลฯ

กลยุทธ์การลงทุน

ราคาทองคำ GF10M23 เมื่อคืน เพิ่มขึ้น 90 บาท ปิดที่ 32,440 บาท (1,970 เหรียญฯ) สูงกว่าราคาทองคำตลาด spot ล่าสุดที่เคลื่อนไหวบริเวณ 1,967 เหรียญฯ คาดราคา GF10M23 วันนี้จะเคลื่อนไหวในกรอบ 32,250-32,600 บาท ฝ่ายวิจัยคงแนะนำให้นักลงทุนที่เปิด Long GF10M23 ทุนที่ 32,120 บาท ปัจจุบันมีกำไรเพิ่มเป็น 320 บาท ถัดต่อไป โดยขยับเป้าทำกำไรเพิ่มเป็น 1,980 เหรียญฯ หรือ 32,590 บาท และจุด Stop Profit ไว้ที่ 32,320 บาท เพื่อ Lock กำไรขั้นต่ำเพิ่มเป็น 200 บาท ป้องกันความเสี่ยง หากราคาทองคำเคลื่อนไหวผิดจากคาด

GOLD SPOT



ที่มา: สายงานวิจัย บล.เอเชีย พลัส

Gold Online Futures

	Last	Chg	%Chg	Vol	OI	OI Chg
GOM23	1,973	6	0.30	22,000	34,940	-5299
GOU23	2,003	5	0.26	6,960	10,221	-780

Mini Gold Futures

	Last	Chg	%Chg	Vol	OI	OI Chg
GF10M23	32,440	20	0.06	2,411	6,055	-536
GF10Q23	32,560	30	0.09	739	3,495	-212
GF10V23	32,670	20	0.06	126	578	57

ที่มา: สายงานวิจัย บล.เอเชีย พลัส

หมายเหตุ 9 ราคาปิดของ Gold Futures (Night Session) Settle ณ เวลา 22.00 น. และปริมาณการซื้อขายเกิดขึ้นในช่วงเวลา 19.30-22.30 น.



GOLD ONLINE FUTURES (GOM23)

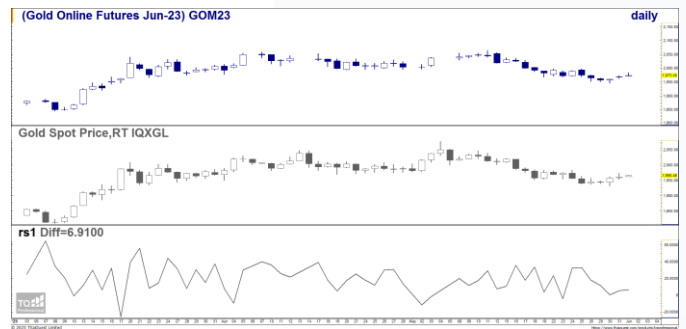
ทิศทางราคาทองคำ หลุดแนวรับสำคัญ บริเวณ Zone Neck Line พร้อมแท่งเทียน Bearish Breakout รูปแบบ Double Top บ่งชี้สัญญาณลบ คาดกรอบ \$1960-\$1990
Gold Online: แนะนำ Trading GOM23 ที่ \$1960-1990 และ Cut loss \$3

GOM23



ที่มา: สายงานวิจัย บล. เอเชีย พลัส

BASIS ระหว่าง GOM23-GOLD SPOT



ที่มา: สายงานวิจัย บล. เอเชีย พลัส

การแปลงราคาทองคำให้เป็นบาท

	FX (บาท/ USD)				
	34.00	34.25	34.50	34.75	35.00
1,900	30,706	30,932	31,158	31,384	31,609
1,930	31,191	31,420	31,650	31,879	32,108
1,960	31,676	31,909	32,142	32,375	32,608
1,990	32,161	32,397	32,634	32,870	33,107
2,020	32,646	32,886	33,126	33,366	33,606
2,050	33,130	33,374	33,618	33,861	34,105
2,080	33,615	33,862	34,110	34,357	34,604
2,110	34,100	34,351	34,602	34,852	35,103
2,140	34,585	34,839	35,094	35,348	35,602

ที่มา: สายงานวิจัย บล. เอเชีย พลัส

คำนวณกำไรขาดทุนของ MINI GOLD FUTURES

มีสกุลเงินรายย่อย
(ค่าธรรมเนียม 98.10 บาท/สัญญา/ข้าง)

ราคาปิด future	เปลี่ยนแปลง	กำไร (ขาดทุน)	ค่าธรรมเนียม+ VAT (บาท)	กำไร (ขาดทุน)สุทธิ
32,810.00	250.0	2,500	(210)	2,290
32,760.00	200.0	2,000	(210)	1,790
32,710.00	150.0	1,500	(210)	1,290
32,660.00	100.0	1,000	(210)	790
32,610.00	50.0	500	(210)	290
32,560.00	0.0	-	(210)	(210)
32,510.00	-50.0	(500)	(210)	(710)
32,460.00	-100.0	(1,000)	(210)	(1,210)
32,410.00	-150.0	(1,500)	(210)	(1,710)
32,360.00	-200.0	(2,000)	(210)	(2,210)
32,310.00	-250.0	(2,500)	(210)	(2,710)

ที่มา: สายงานวิจัย บล. เอเชีย พลัส